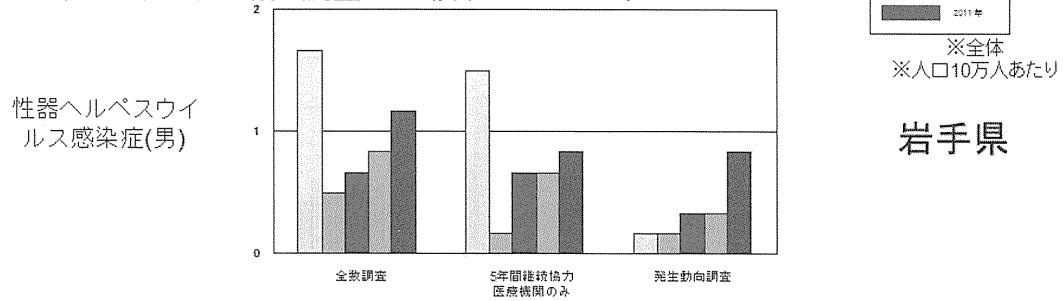


図113 5年継続のみ:性器ヘルペス感染症 岩手県  
全数調査と発生動向調査の比較(2007-2011)



岩手県

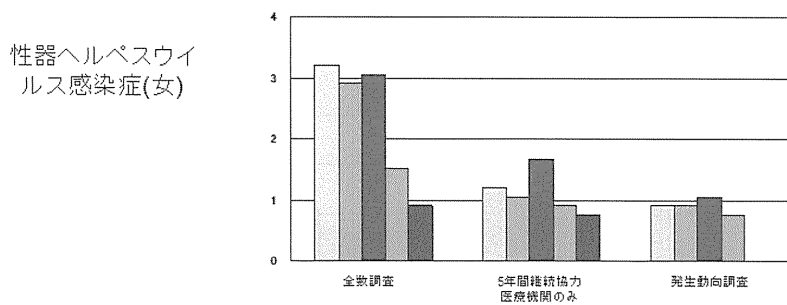
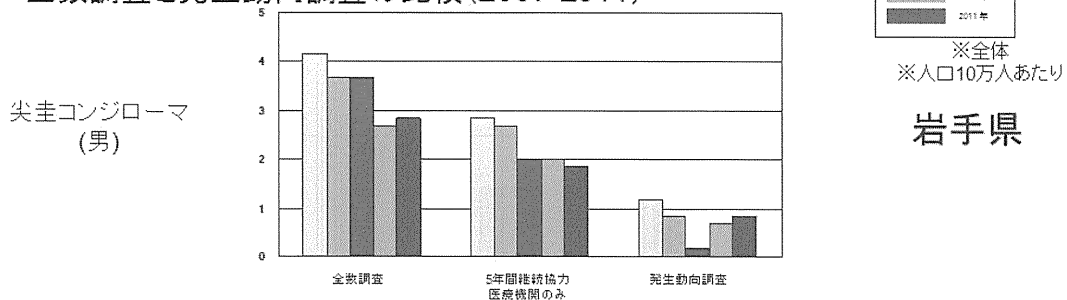


図114 5年継続のみ:尖圭コンジローマ 岩手県  
全数調査と発生動向調査の比較(2007-2011)



岩手県

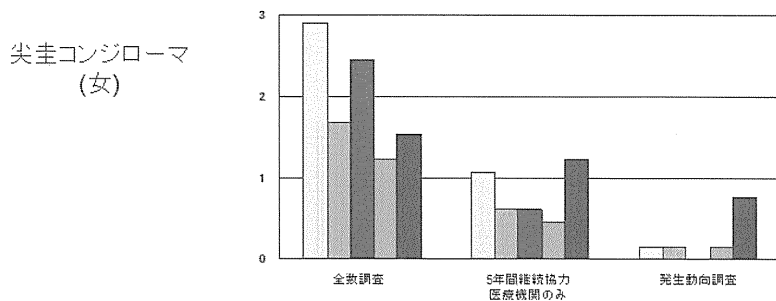


図115 5年継続のみ:性器クラミジア感染症 岩手県  
全数調査と発生動向調査の比較(2007-2011)

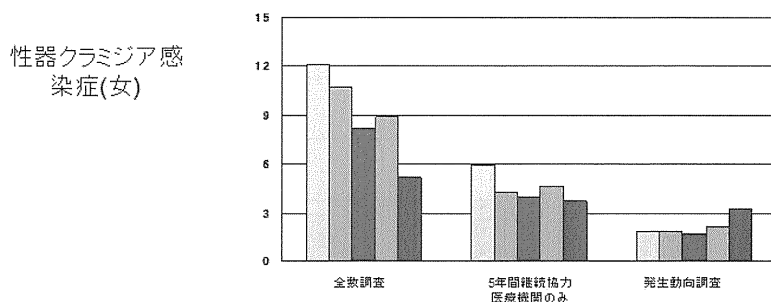
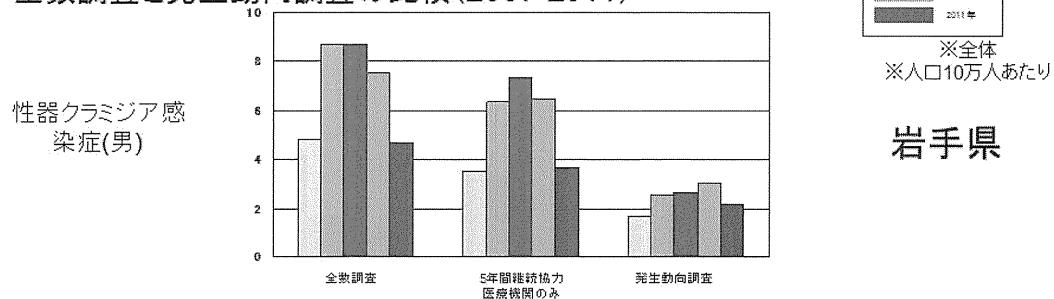


図116 5年継続のみ:梅毒 徳島県  
全数調査と発生動向調査の比較(2007-2011)

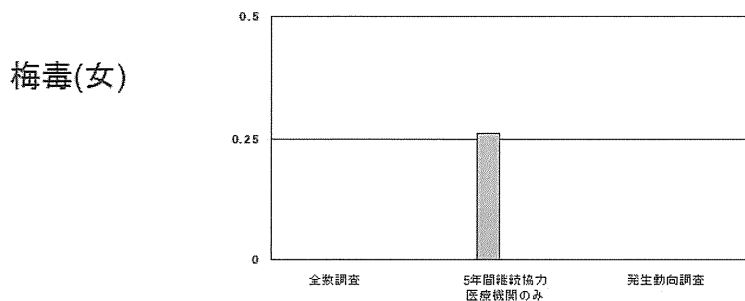
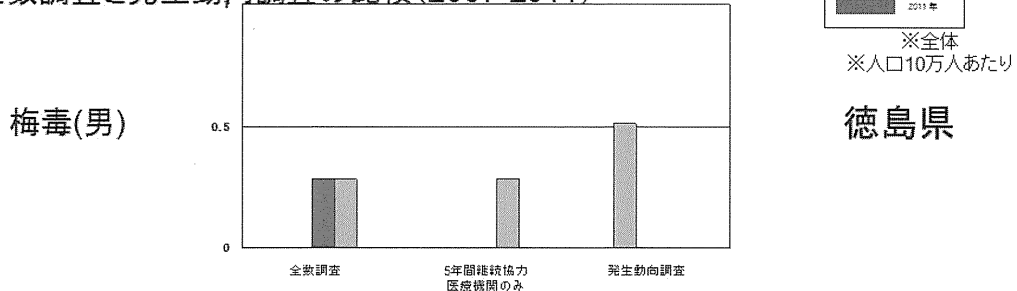
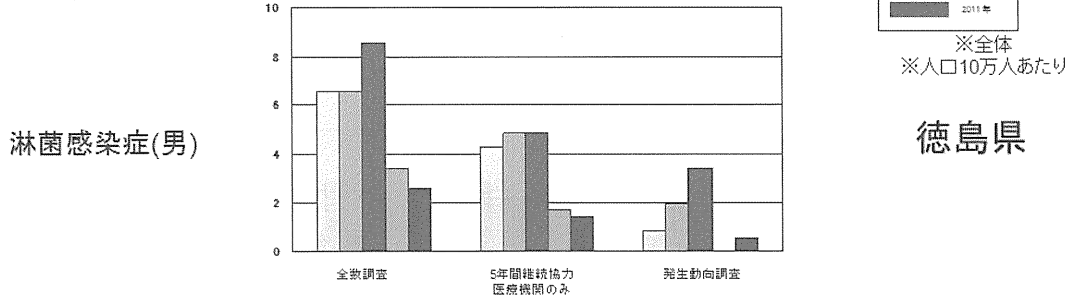


図117 5年継続のみ: 淋菌感染症 徳島県  
全数調査と発生動向調査の比較(2007-2011)



淋菌感染症(女)

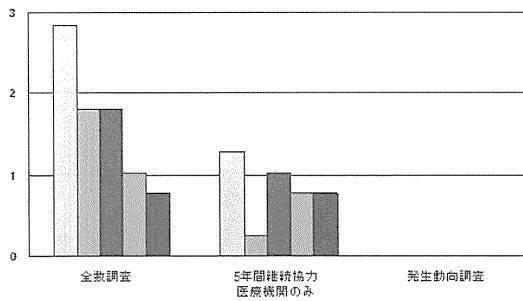
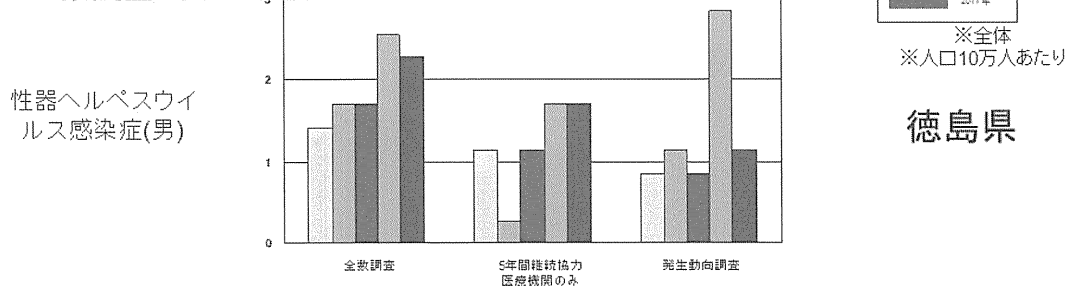


図118 5年継続のみ: 性器ヘルペスウイルス感染症 徳島県  
全数調査と発生動向調査の比較(2007-2011)



性器ヘルペスウイルス感染症(男)

性器ヘルペスウイルス感染症(女)

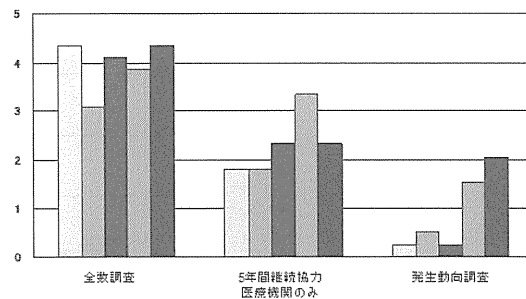


図119 5年継続のみ:尖圭コンジローマ 徳島県  
全数調査と発生動向調査の比較(2007-2011)

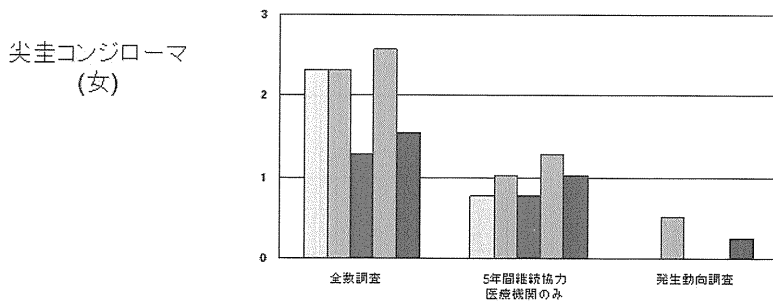
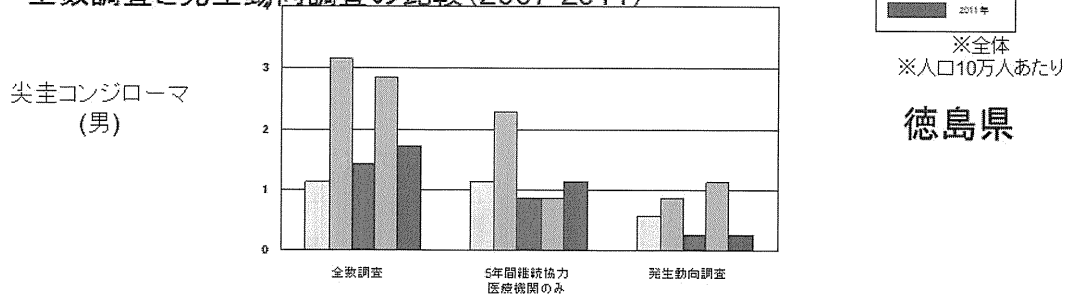


図120 5年継続のみ:性器クラミジア感染症 徳島県  
全数調査と発生動向調査の比較(2007-2011)

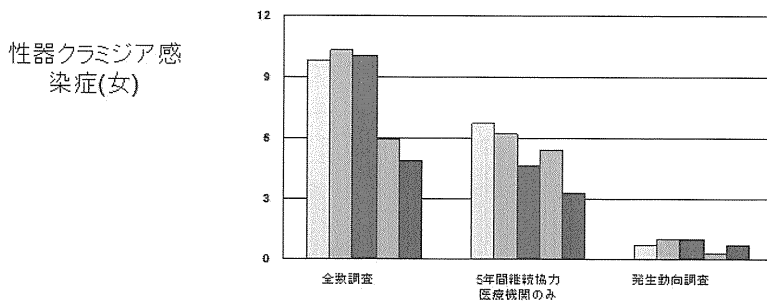
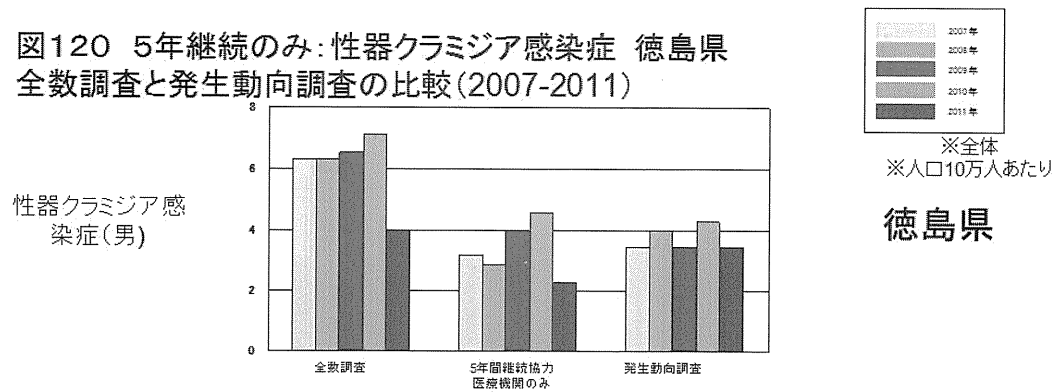


表3 4年継続のみ:医療機関数

年別 集計 医療機関数

	2008年		2009年		2010年		2011年		4年間継続協力 医療機関数
	回収数	回収率	回収数	回収率	回収数	回収率	回収数	回収率	
兵庫県	525	(59.6%)	586	(74.4%)	601	(76.3%)	560	(80.9%)	272
千葉県	400	(76.5%)	512	(65.1%)	321	(40.8%)	307	(62.1%)	178
岐阜県	176	(63.7%)	170	(49.3%)	206	(59.7%)	225	(65.2%)	75
石川県	176	(92.9%)	163	(76.9%)	168	(79.3%)	185	(86.4%)	96
茨城県	354	(68.7%)	322	-	324	-	304	-	223
岩手県	155	(75.0%)	141	(69.3%)	149	(73.2%)	128	(64.1%)	65
徳島県	115	(72.8%)	111	(74.2%)	88	(58.8%)	78	(55.7%)	56

注: 回収率は、各県からの報告のものや、総医療機関数が不明な場合は仮定の数字(前年の総医療機関数等)で算出してもある

図121 4年継続のみ:梅毒 7県計  
全数調査と発生動向調査の比較 (2007-2011)

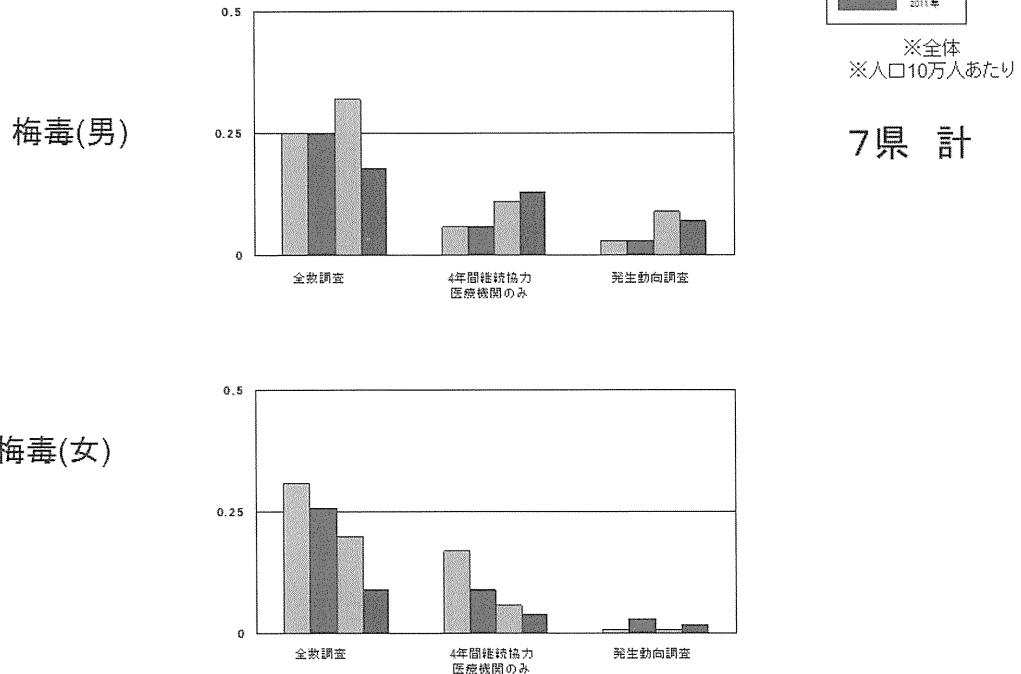


図122 4年継続のみ:淋菌感染症 7県計  
全数調査と発生動向調査の比較(2007-2011)

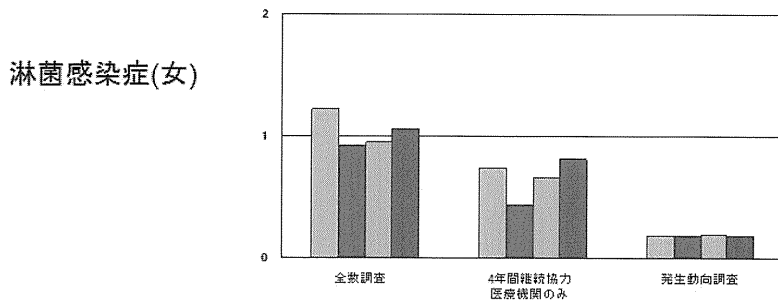
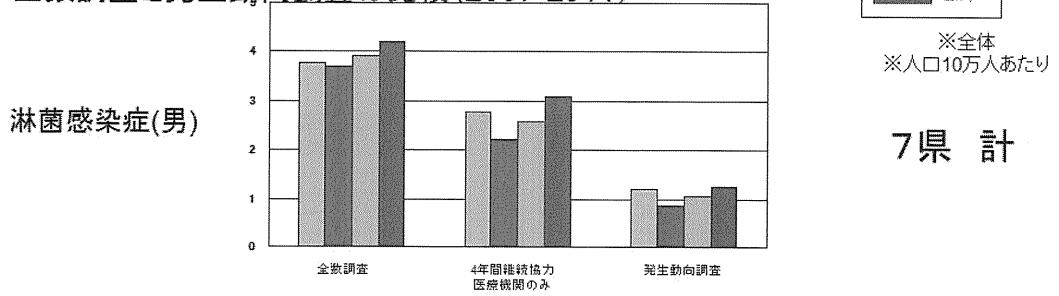


図123 4年継続のみ:性器ヘルペスウイルス感染症 7県計  
全数調査と発生動向調査の比較(2007-2011)

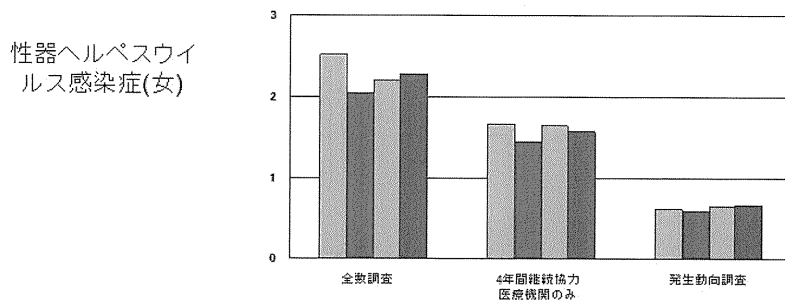
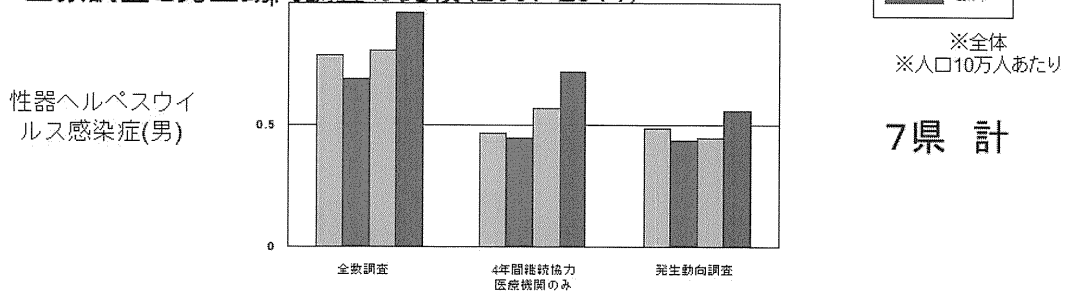
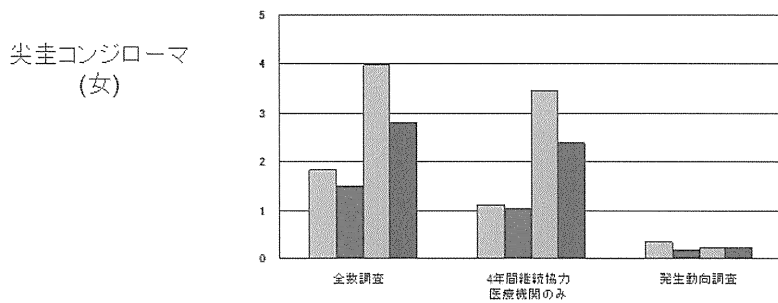
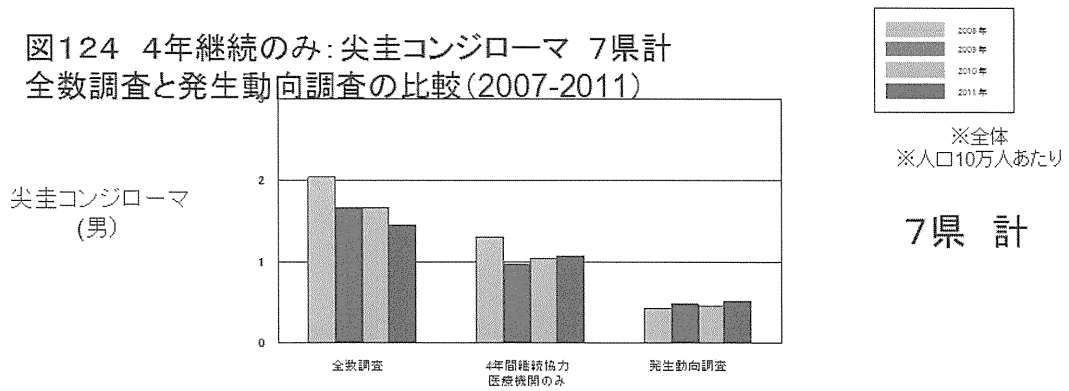


図124 4年継続のみ:尖圭コンジローマ 7県計  
全数調査と発生動向調査の比較(2007-2011)



注:

岐阜県の一医療機関において、2010年に2007~2009年とは大個に異なる件数の報告があったが、2011年の報告数は2010年の約半数であった(女性の尖圭コンジローマのみ)

図125 4年継続のみ:性器クラミジア感染症 7県計  
全数調査と発生動向調査の比較(2007-2011)

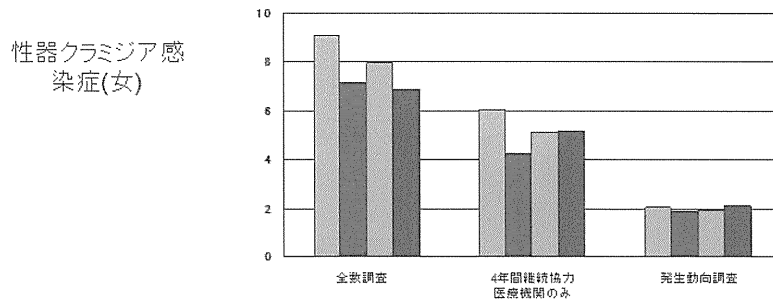
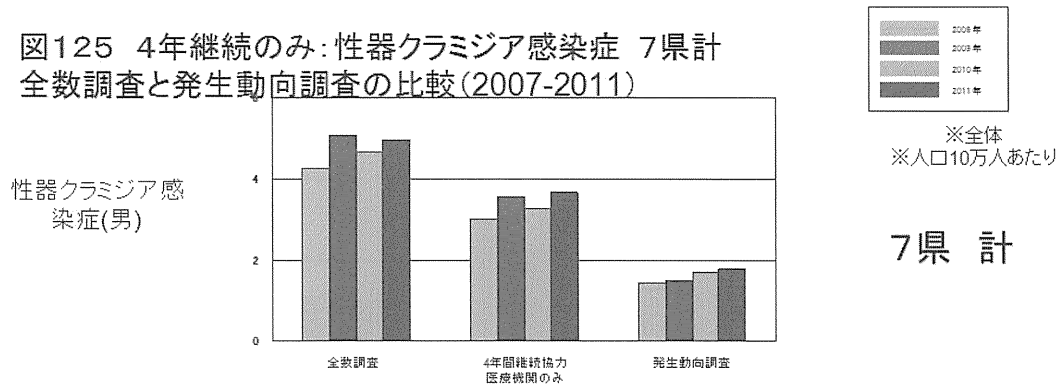
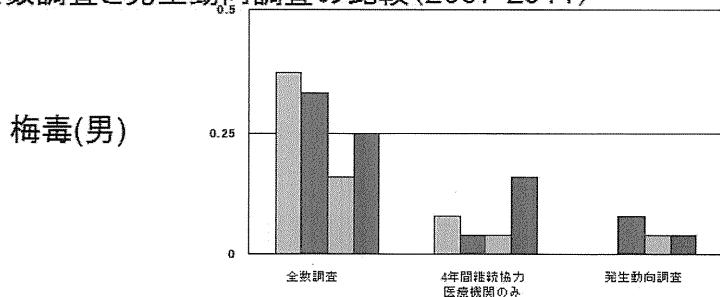


図126 4年継続のみ:梅毒 兵庫県  
全数調査と発生動向調査の比較(2007-2011)



※全体  
※人口10万人あたり

兵庫県

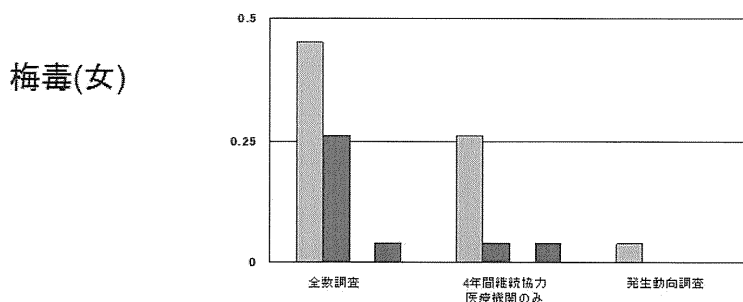
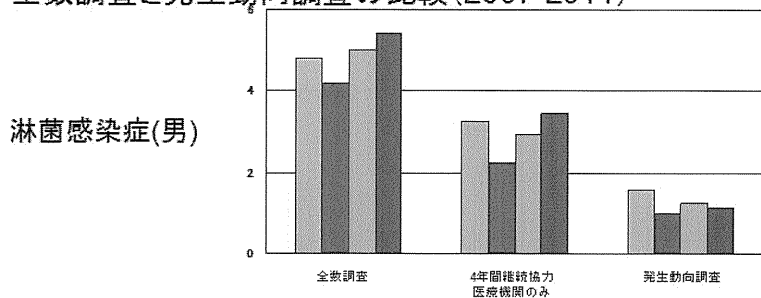


図127 4年継続のみ:淋菌感染症 兵庫県  
全数調査と発生動向調査の比較(2007-2011)



※全体  
※人口10万人あたり

兵庫県

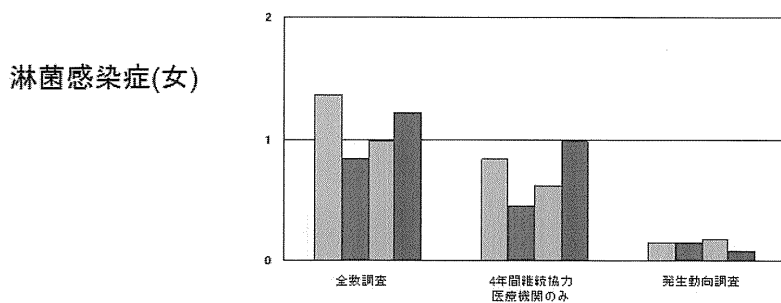
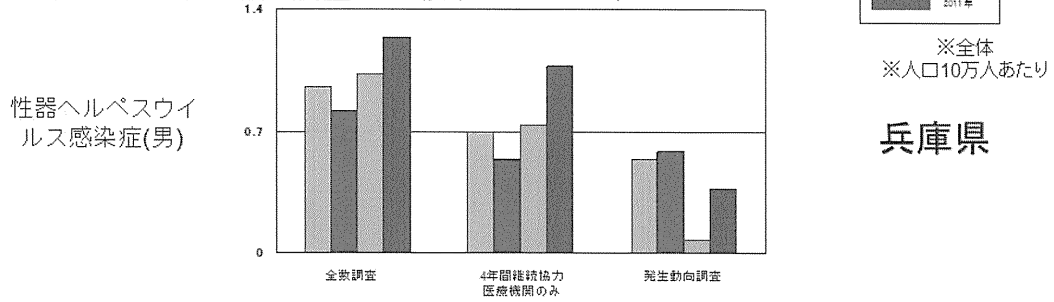




図128 4年継続のみ:性器ヘルペスウイルス感染症 兵庫県  
全数調査と発生動向調査の比較(2007-2011)



性器ヘルペスウイルス感染症(女)

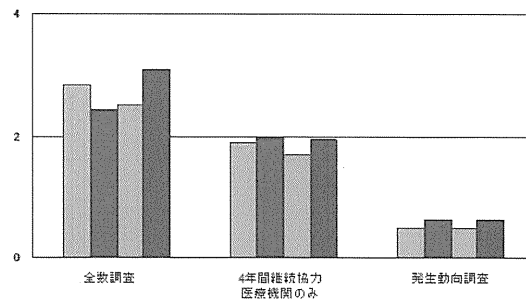
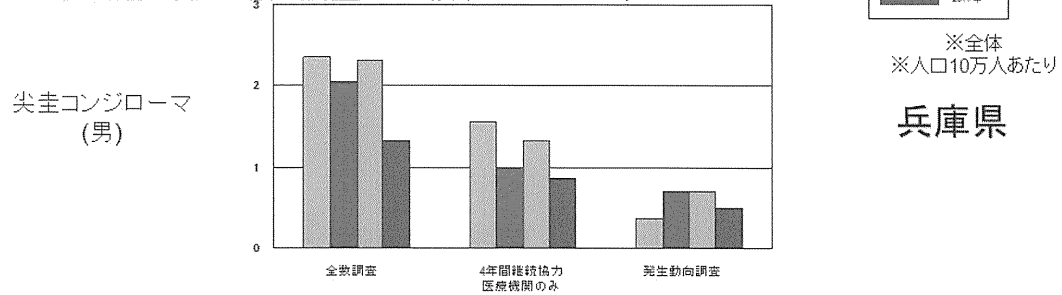


図129 4年継続のみ:尖圭コンジローマ 兵庫県  
全数調査と発生動向調査の比較(2007-2011)



尖圭コンジローマ(女)

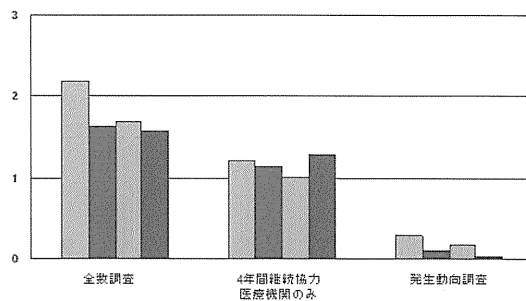
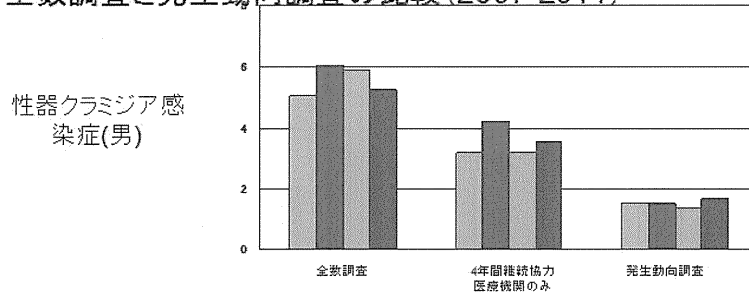


図130 4年継続のみ:性器クラミジア感染症 兵庫県  
全数調査と発生動向調査の比較(2007-2011)



※全体  
※人口10万人あたり  
**兵庫県**

性器クラミジア感染症(女)

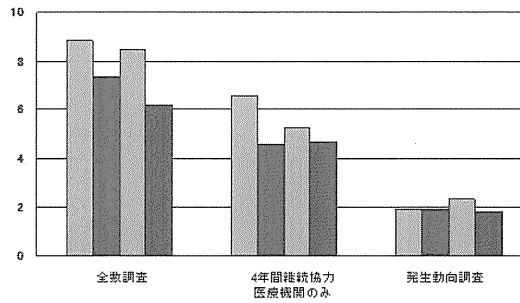
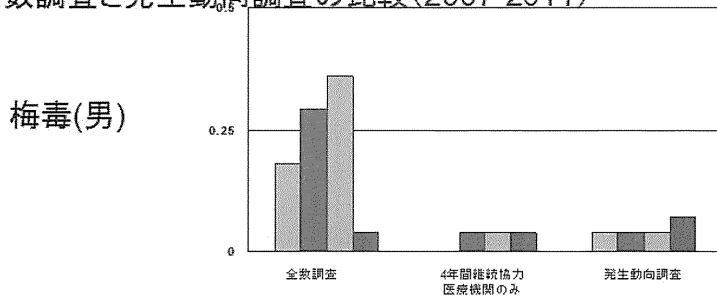


図131 4年継続のみ:梅毒 千葉県  
全数調査と発生動向調査の比較(2007-2011)



※全体  
※人口10万人あたり  
**千葉県**

梅毒(女)

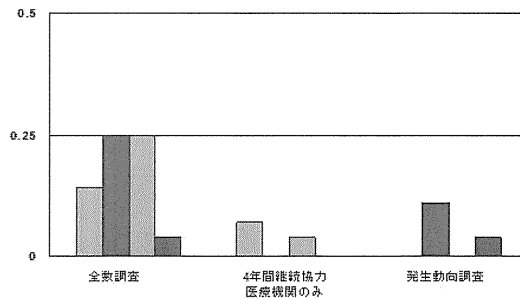


図132 4年継続のみ:淋菌感染症 千葉県  
全数調査と発生動向調査の比較(2007-2011)

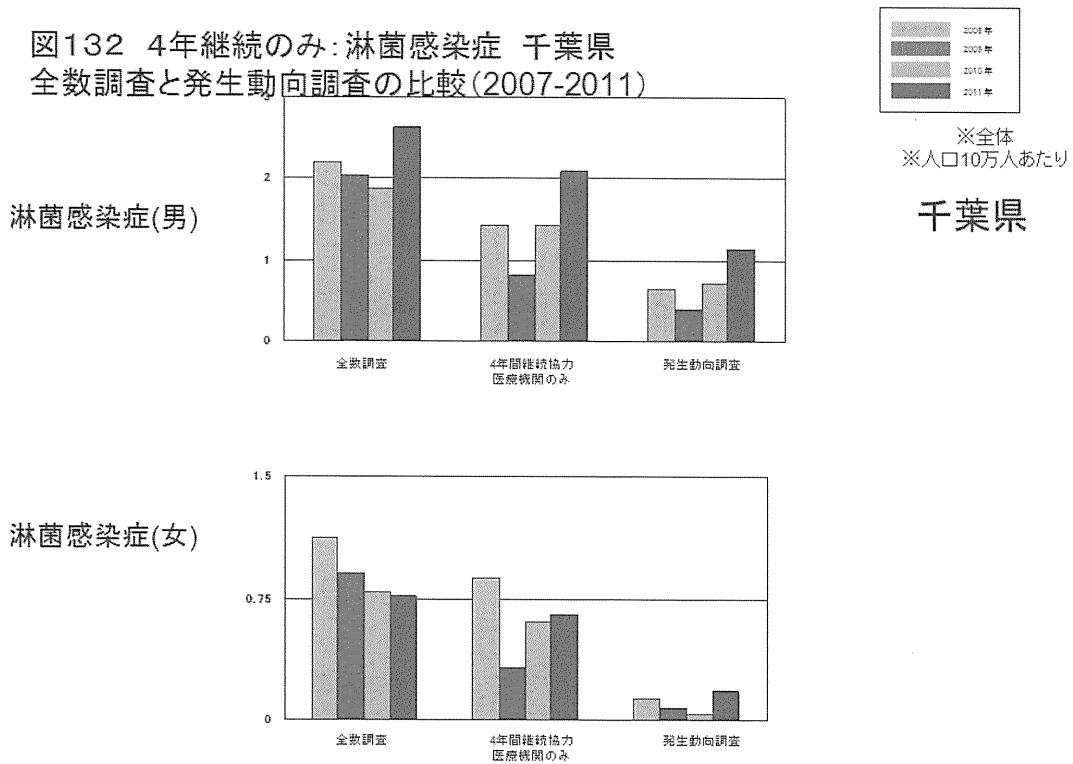


図133 4年継続のみ:性器ヘルペスウイルス感染症 千葉県  
全数調査と発生動向調査の比較(2007-2011)

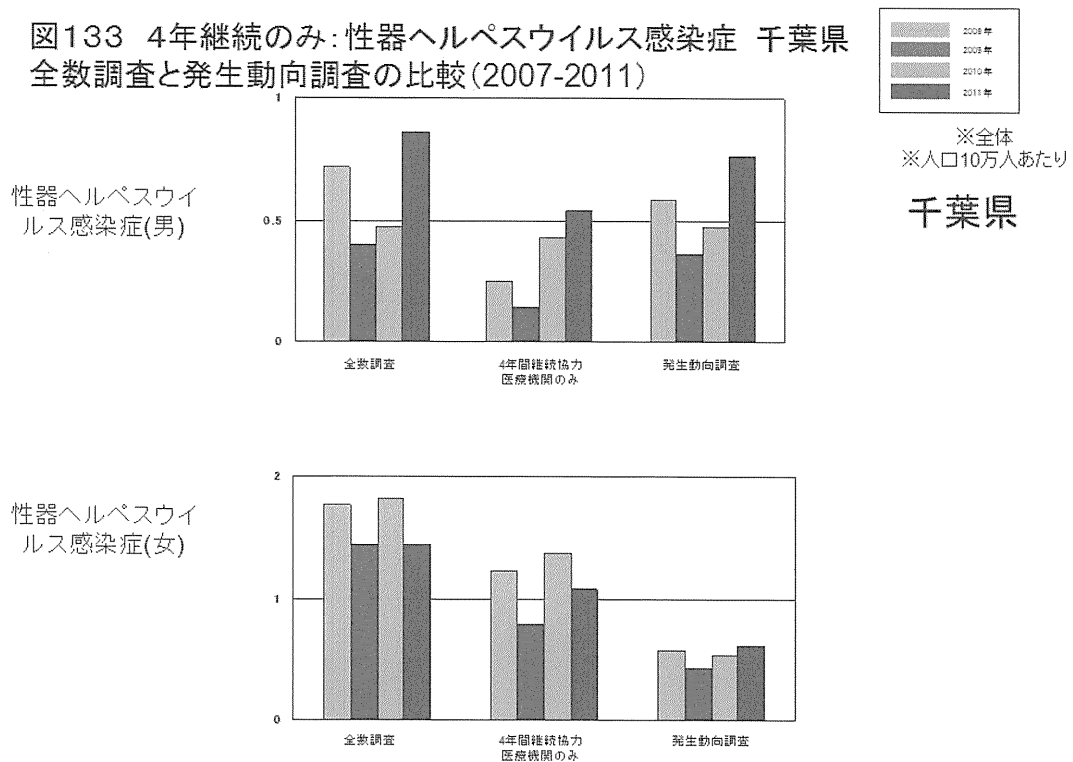
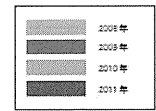
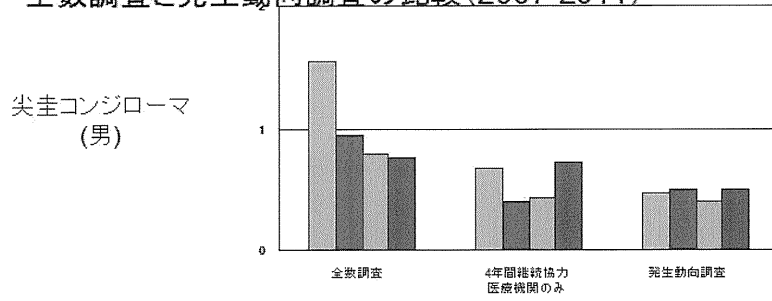


図134 4年継続のみ:尖圭コンジローマ 千葉県  
全数調査と発生動向調査の比較(2007-2011)



※全体  
※人口10万人あたり

千葉県

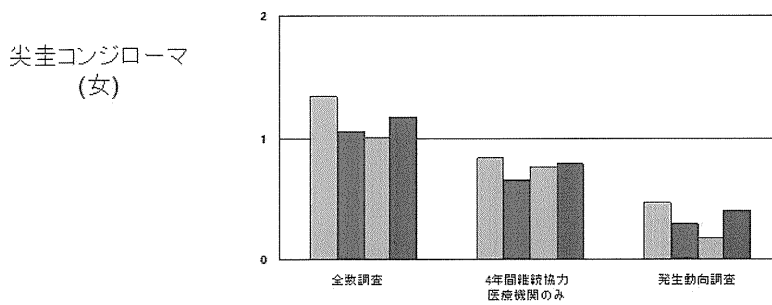
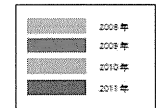
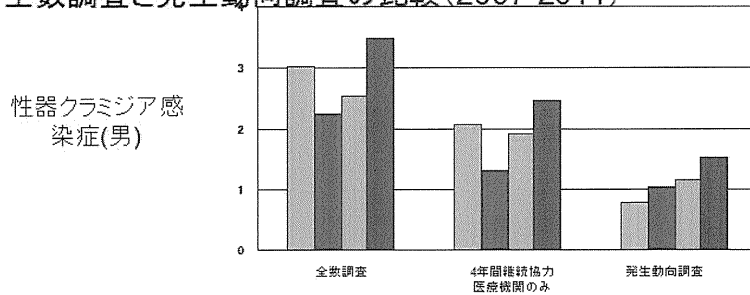


図135 4年継続のみ:性器クラミジア感染症 千葉県  
全数調査と発生動向調査の比較(2007-2011)



※全体  
※人口10万人あたり

千葉県

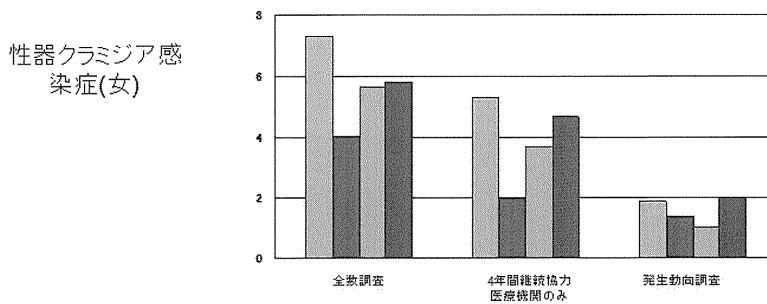
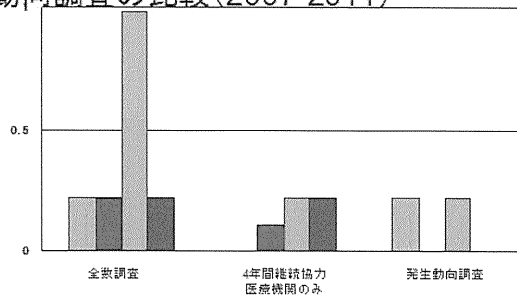
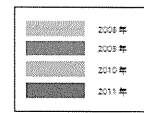
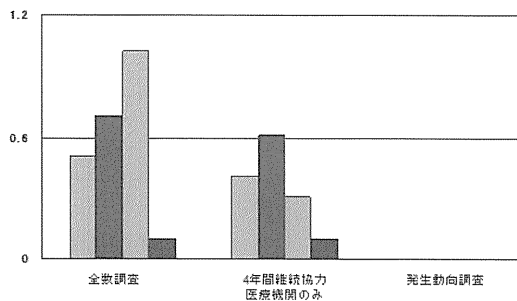


図136 4年継続のみ:梅毒 岐阜県  
全数調査と発生動向調査の比較(2007-2011)

梅毒(男)



梅毒(女)

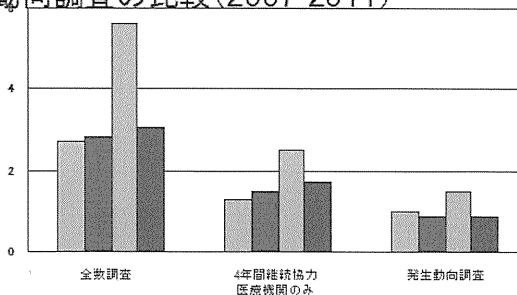


※全体  
※人口10万人あたり

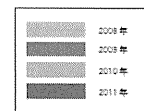
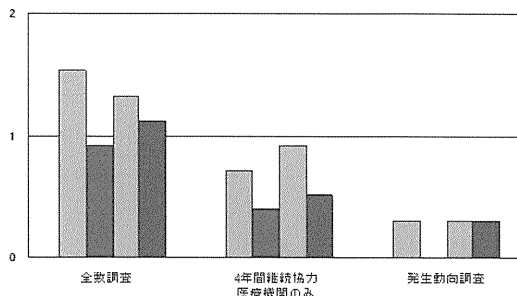
岐阜県

図137 4年継続のみ:淋菌感染症 岐阜県  
全数調査と発生動向調査の比較(2007-2011)

淋菌感染症(男)



淋菌感染症(女)



※全体  
※人口10万人あたり

岐阜県

図138 4年継続のみ：性器ヘルペスウイルス感染症 岐阜県  
全数調査と発生動向調査の比較(2007-2011)

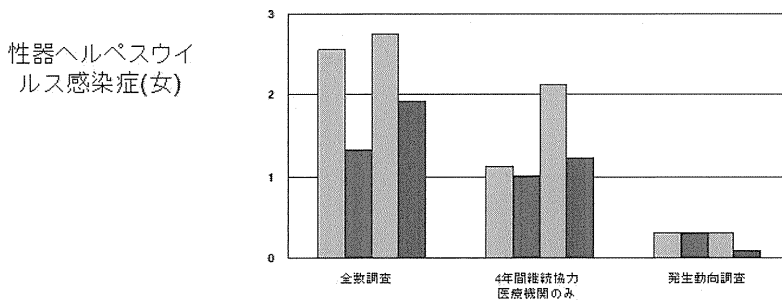
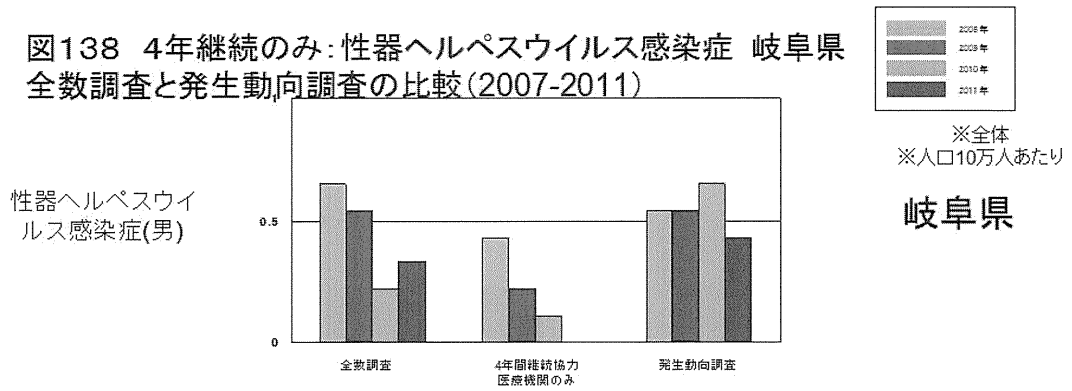
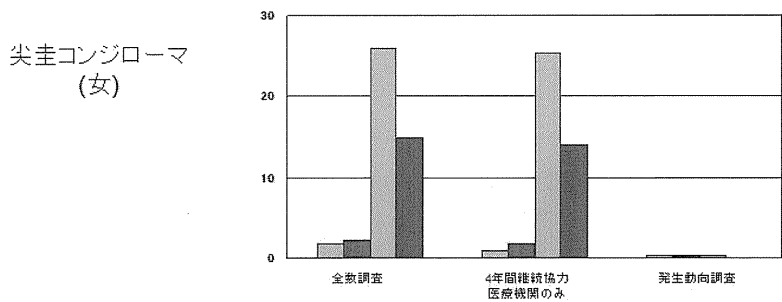
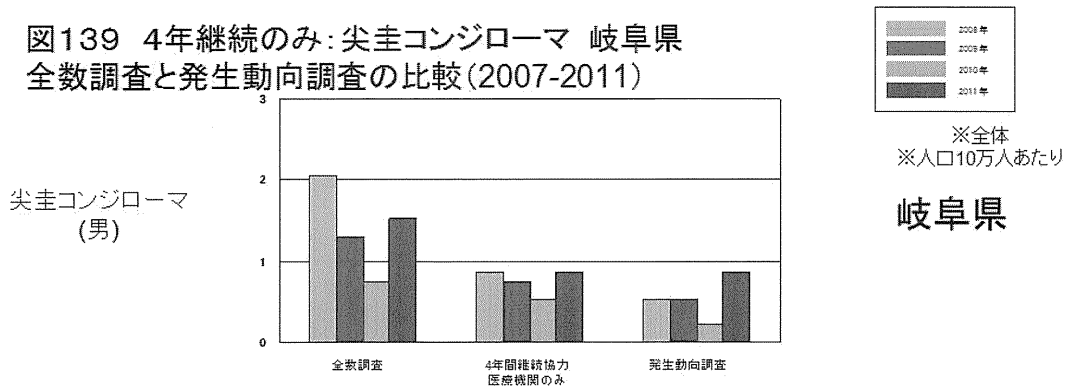


図139 4年継続のみ：尖圭コンジローマ 岐阜県  
全数調査と発生動向調査の比較(2007-2011)



注：  
岐阜県の一医療機関において、2010年に2007～2009年とは大幅に異なる件数の報告があったが、2011年の報告数は2010年の約半数であった(女性の尖圭コンジローマのみ)

図140 4年継続のみ:性器クラミジア感染症 岐阜県  
全数調査と発生動向調査の比較(2007-2011)

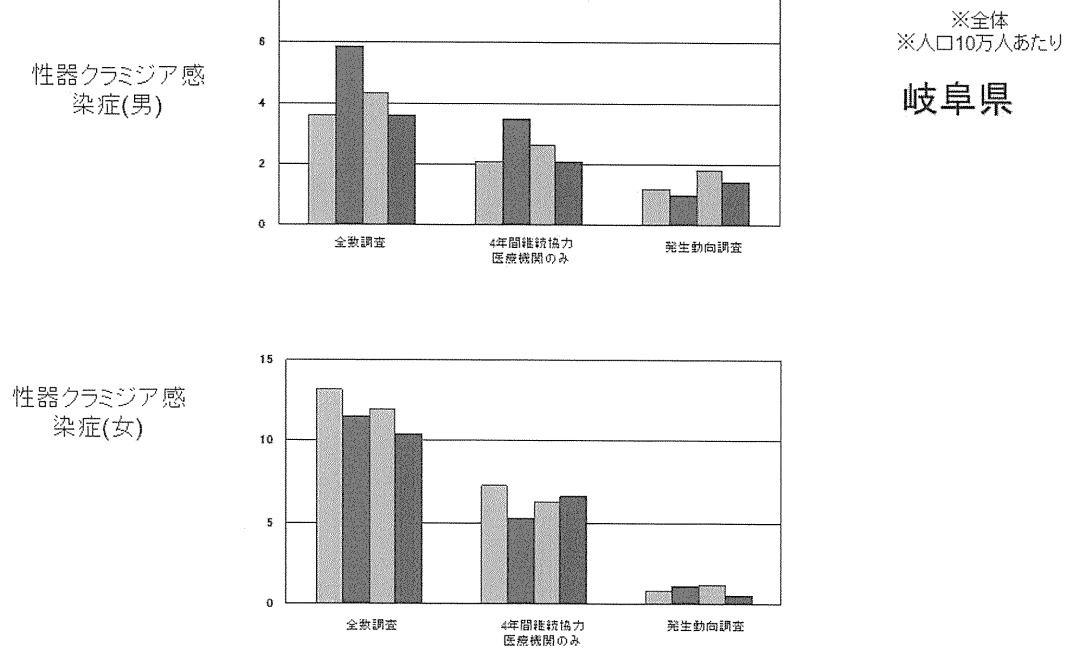


図141 4年継続のみ:梅毒 石川県  
全数調査と発生動向調査の比較(2007-2011)

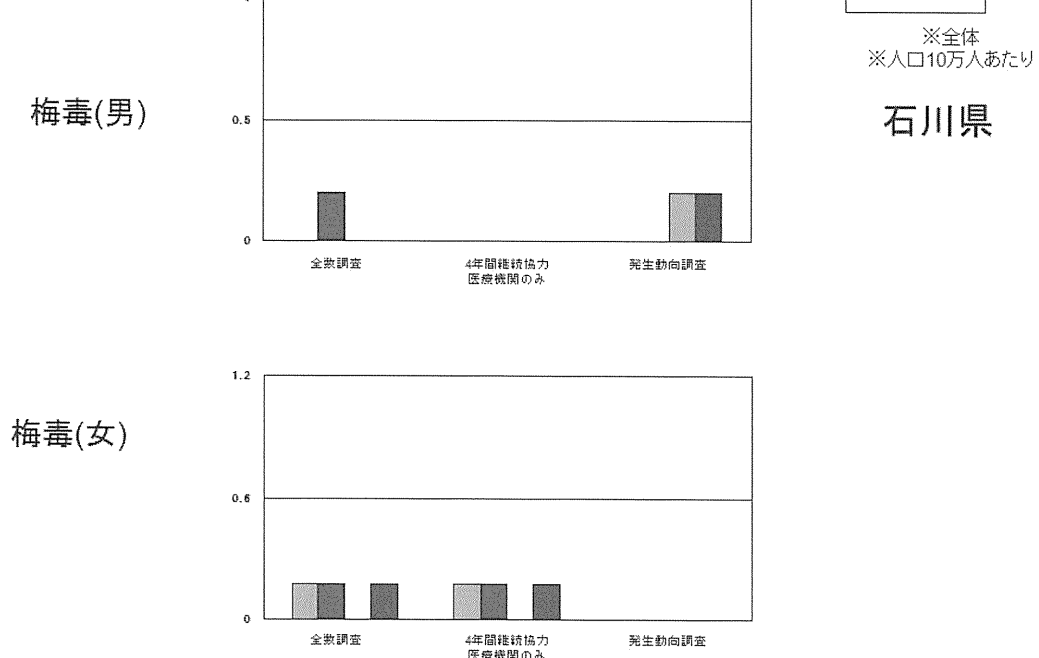
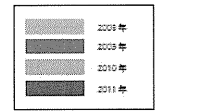
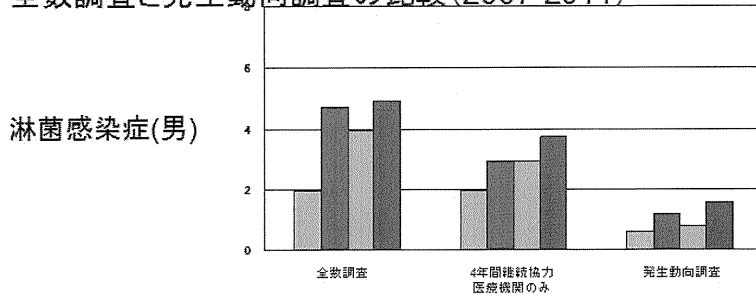


図142 4年継続のみ：淋菌感染症 石川県  
全数調査と発生動向調査の比較(2007-2011)



※全体  
※人口10万人あたり

石川県

淋菌感染症(女)

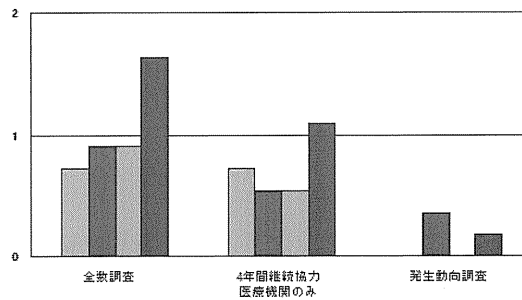
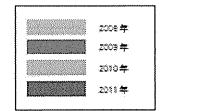
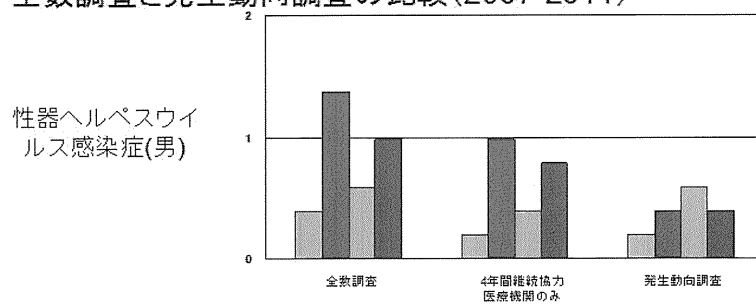


図143 4年継続のみ：性器ヘルペスウイルス感染症 石川県  
全数調査と発生動向調査の比較(2007-2011)



※全体  
※人口10万人あたり

石川県

性器ヘルペスウイルス感染症(女)

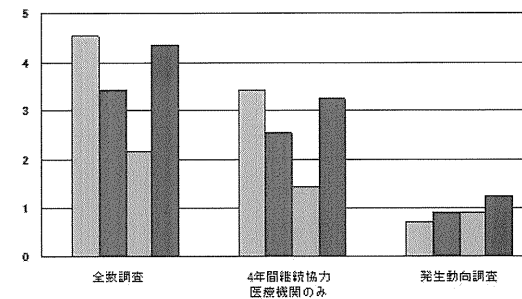
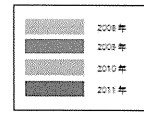
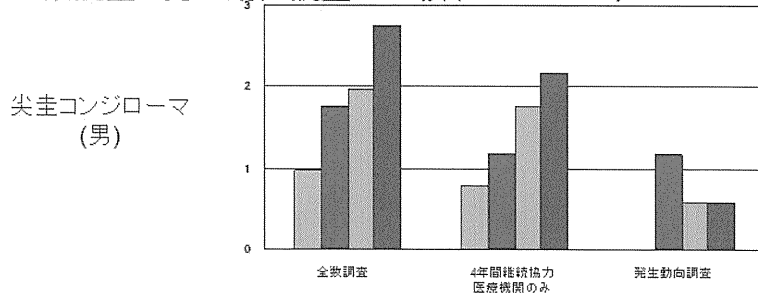




図144 4年継続のみ:尖圭コンジローマ 石川県  
全数調査と発生動向調査の比較(2007-2011)



※全体  
※人口10万人あたり

石川県

尖圭コンジローマ (女)

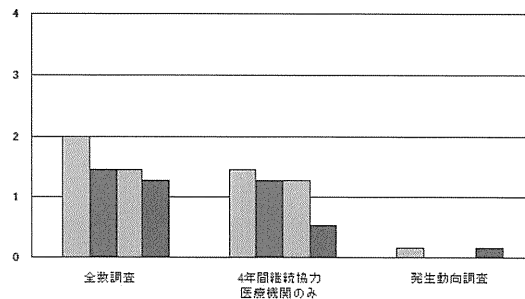
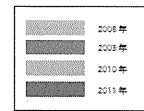
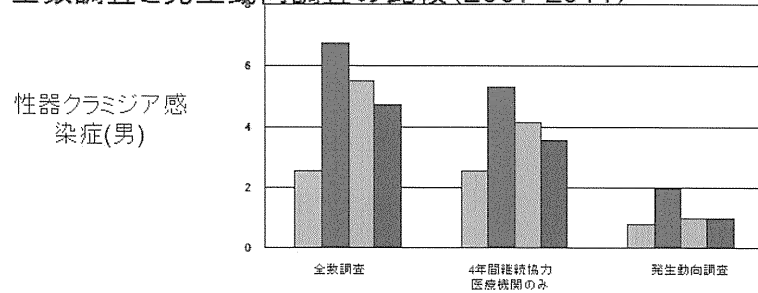


図145 4年継続のみ:性器クラミジア感染症 石川県  
全数調査と発生動向調査の比較(2007-2011)



※全体  
※人口10万人あたり

石川県

性器クラミジア感染症(女)

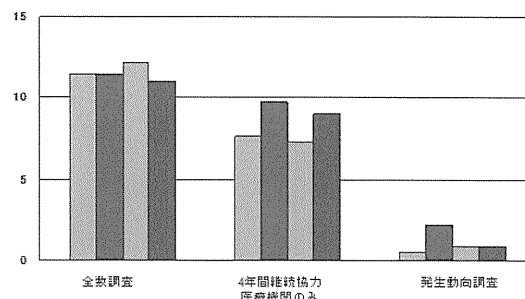
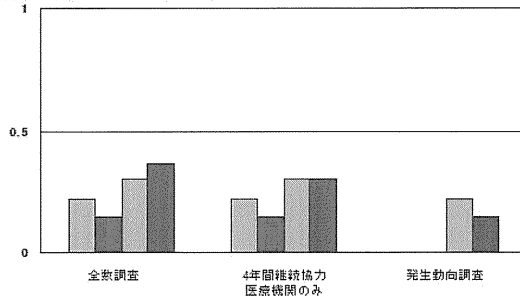
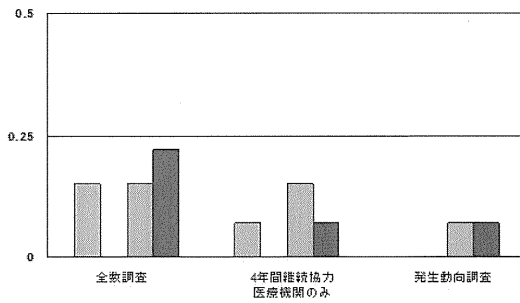


図146 4年継続のみ：梅毒 茨城県  
全数調査と発生動向調査の比較(2007-2011)

梅毒(男)



梅毒(女)

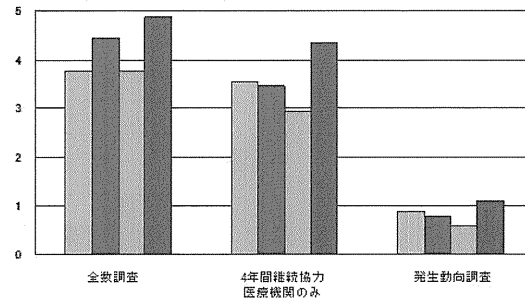


※全体  
※人口10万人あたり

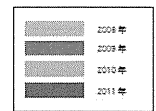
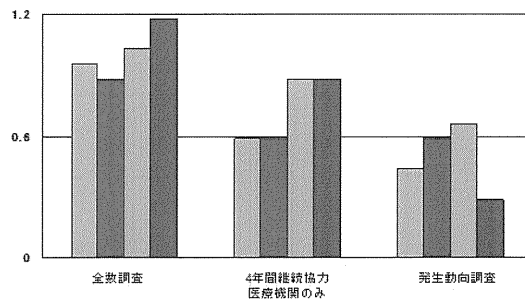
茨城県

図147 4年継続のみ：淋菌感染症 茨城県  
全数調査と発生動向調査の比較(2007-2011)

淋菌感染症(男)



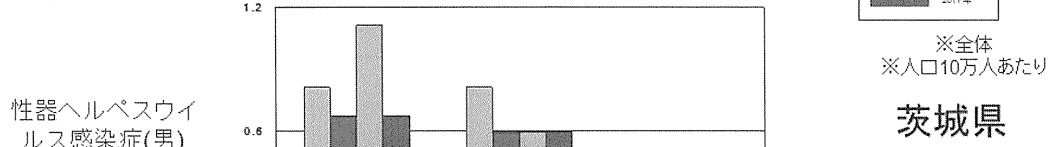
淋菌感染症(女)



※全体  
※人口10万人あたり

茨城県

図148 4年継続のみ:性器ヘルペスウイルス感染症 茨城県  
全数調査と発生動向調査の比較(2007-2011)



性器ヘルペスウイルス感染症(女)

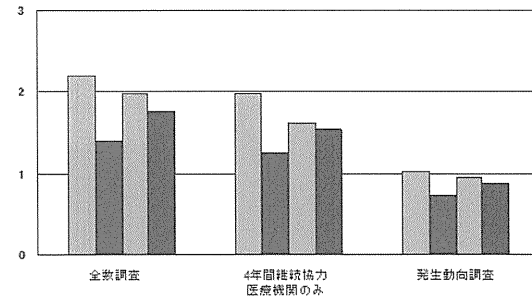
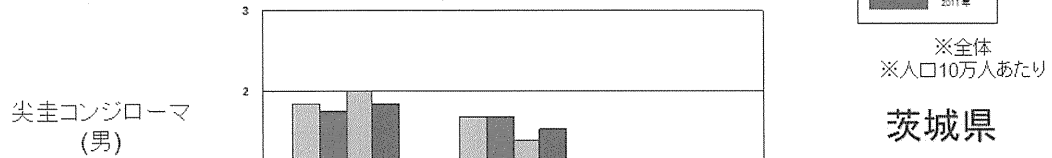


図149 4年継続のみ:尖圭コンジローマ 茨城県  
全数調査と発生動向調査の比較(2007-2011)



尖圭コンジローマ(女)

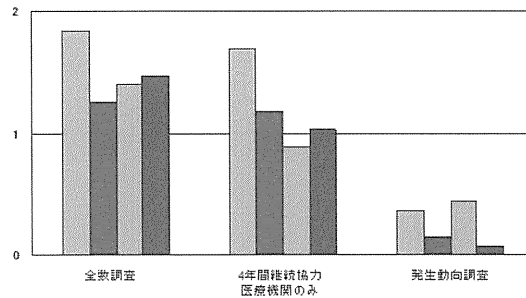
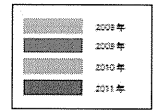
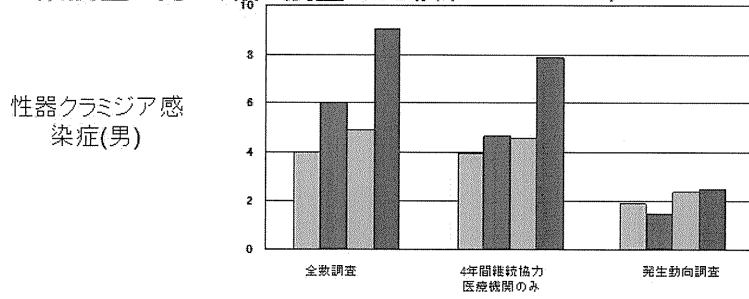
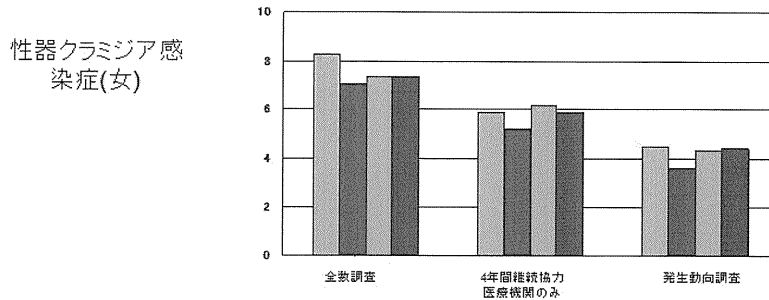


図150 4年継続のみ:性器クラミジア感染症 茨城県  
全数調査と発生動向調査の比較(2007-2011)



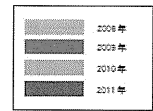
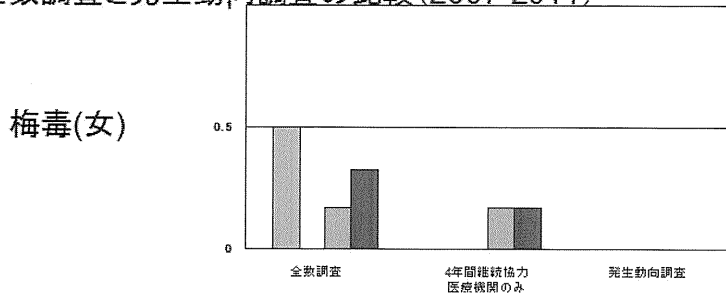
※全体  
※人口10万人あたり

茨城県



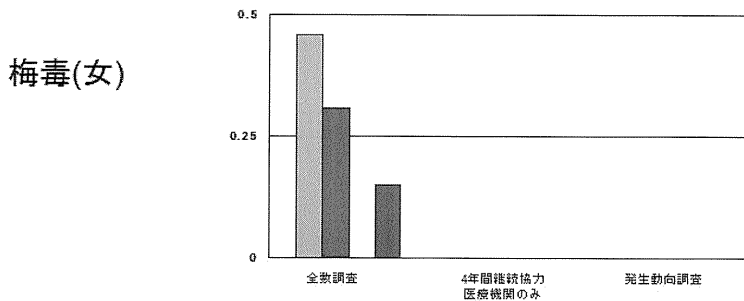
性器クラミジア感染症(女)

図151 4年継続のみ:梅毒 岩手県  
全数調査と発生動向調査の比較(2007-2011)



※全体  
※人口10万人あたり

岩手県



梅毒(女)