

図74 非淋菌性尿道炎 徳島県
全数調査と発生動向調査の比較(2007-2011)

※全体
※人口10万人あたり

徳島県

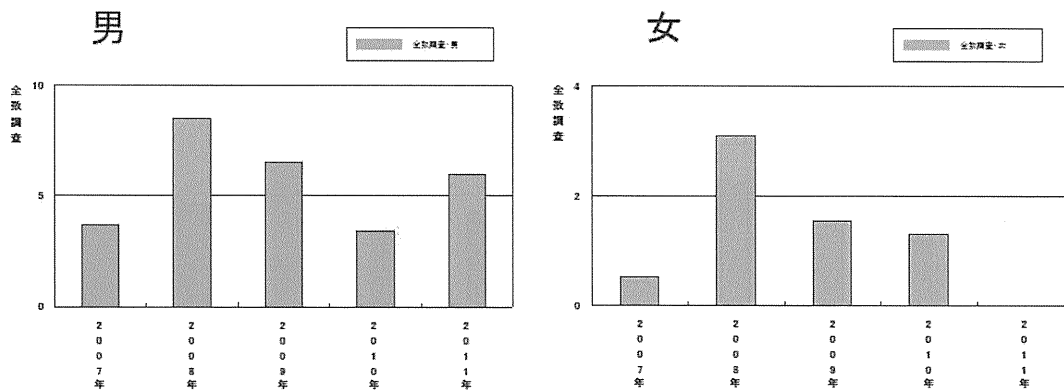


図75 性器ヘルペスウイルス感染症
(初発あるいは初感染) 徳島県
全数調査と発生動向調査の比較(2007-2011)

※全体
※人口10万人あたり

徳島県

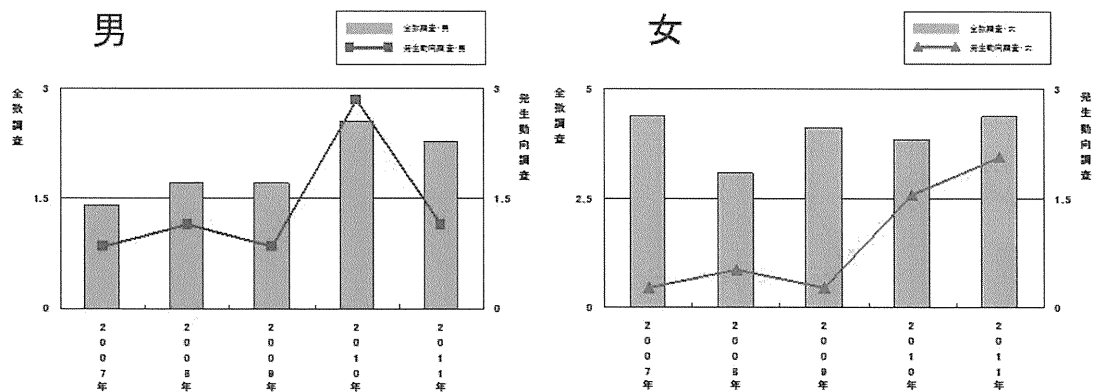


図76 性器ヘルペスウイルス感染症(再発) 徳島県
全数調査と発生動向調査の比較(2007-2011)

※全体
※人口10万人あたり

徳島県

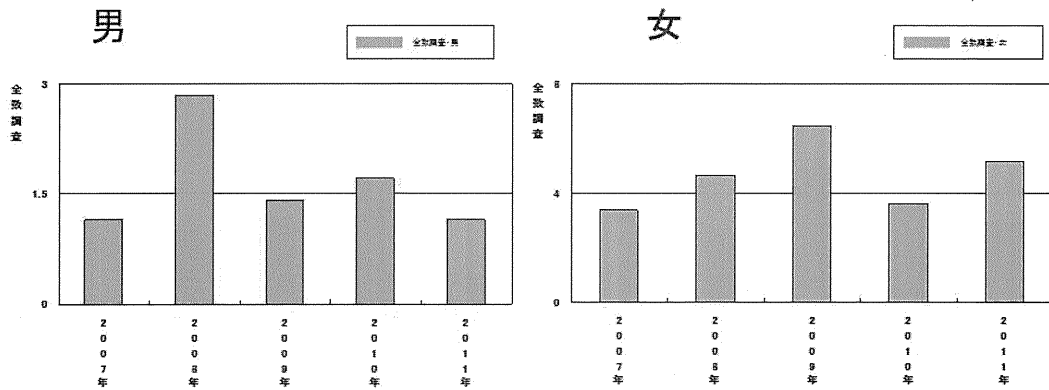


図77 尖圭コンジローマ 徳島県
全数調査と発生動向調査の比較(2007-2011)

※全体
※人口10万人あたり

徳島県

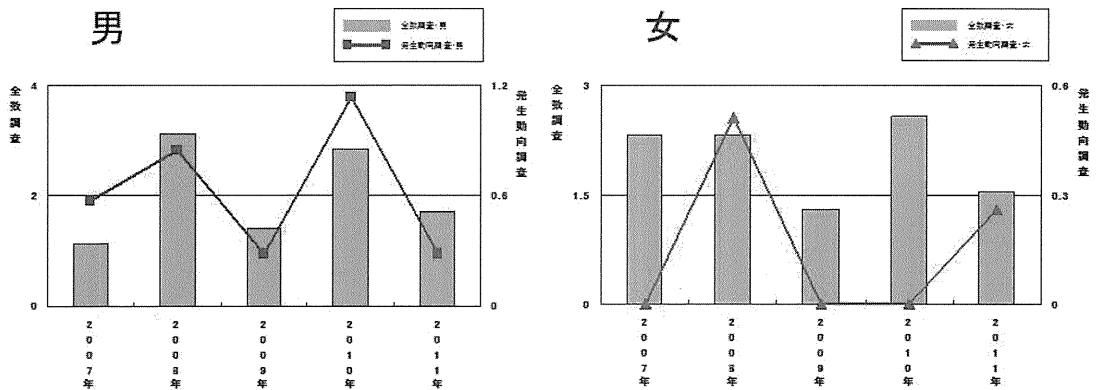


図78 性器クラミジア感染症(発症者) 徳島県
全数調査と発生動向調査の比較(2007-2011)

※全体
※人口10万人あたり

徳島県

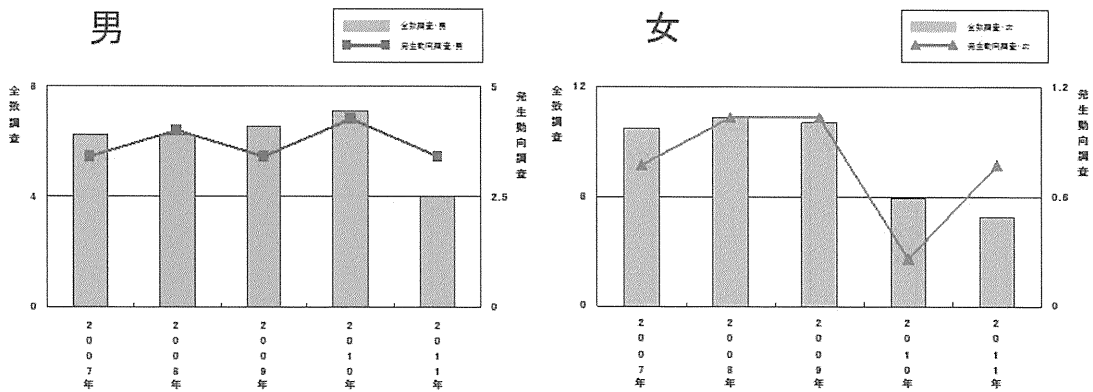


図79 性器クラミジア感染症(妊婦健診) 徳島県
全数調査と発生動向調査の比較(2007-2011)

※全体
※人口10万人あたり

徳島県

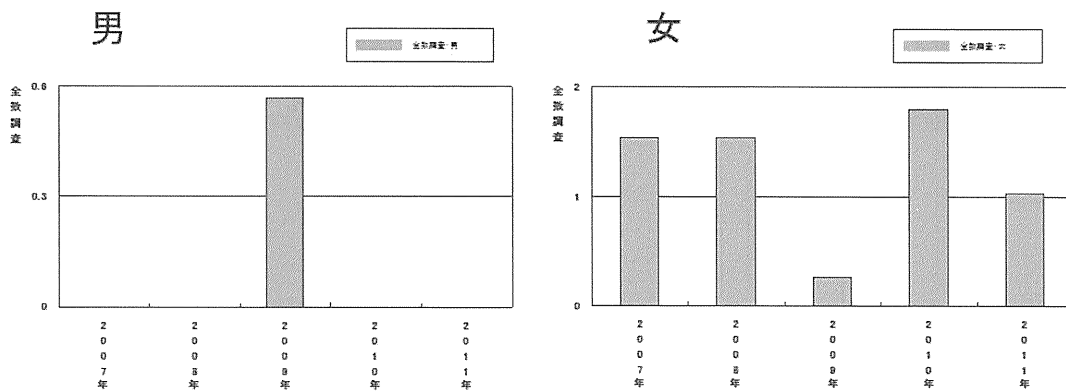


図80 咽頭クラミジア感染症 徳島県
全数調査と発生動向調査の比較(2007-2011)

※全体
※人口10万人あたり

徳島県

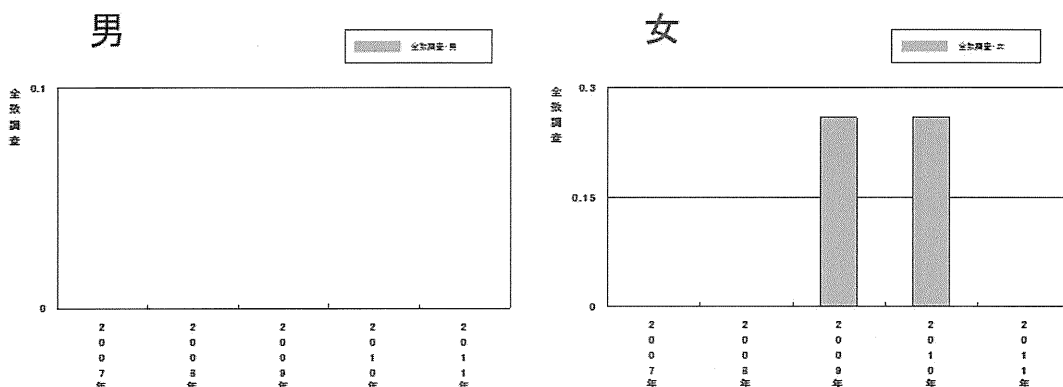


表2 5年継続のみ: 医療機関数

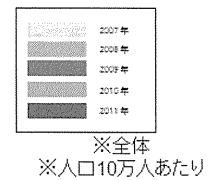
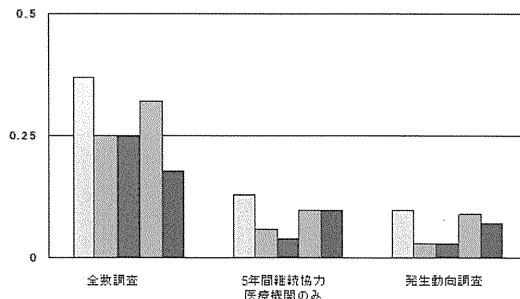
年別 集計医療機関数

	2007年		2008年		2009年		2010年		2011年		5年間継続協力医療機関数
	回収数	回収率	回収数	回収率	回収数	回収率	回収数	回収率	回収数	回収率	
兵庫県	492	(53.6%)	525	(59.6%)	586	(74.4%)	601	(76.3%)	560	(80.9%)	203
千葉県	331	(71.1%)	400	(76.5%)	512	(65.1%)	321	(40.8%)	307	(62.1%)	140
岐阜県	165	(47.7%)	176	(53.7%)	170	(49.3%)	206	(59.7%)	225	(65.2%)	64
石川県	101	(44.0%)	176	(92.9%)	163	(76.9%)	168	(79.3%)	185	(86.4%)	63
茨城県	434	(69.6%)	354	(58.7%)	322	-	324	-	304	-	212
岩手県	181	(79.8%)	155	(75.0%)	141	(69.3%)	149	(73.2%)	128	(64.1%)	65
徳島県	121	(74.2%)	115	(72.8%)	111	(74.2%)	88	(58.8%)	78	(55.7%)	52

注: 回収率は、各県からの報告のものや、総医療機関数が不明な場合は仮定の数字(前年の総医療機関数等)で算出してもある

図81 5年継続のみ:梅毒 7県計
全数調査と発生動向調査の比較(2007-2011)

梅毒(男)



7県計

梅毒(女)

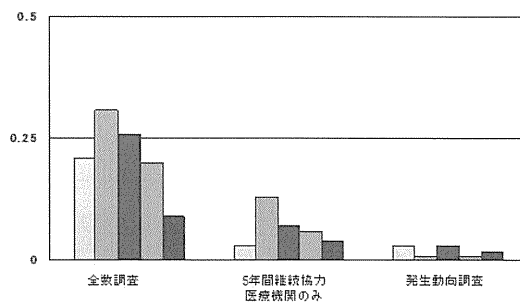
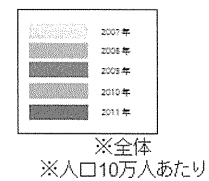
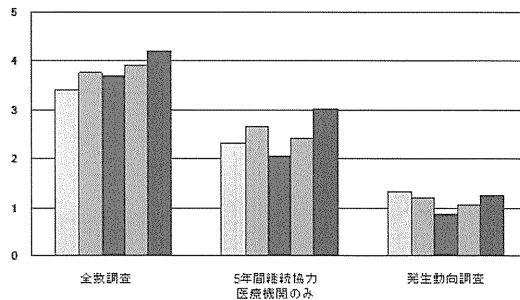


図82 5年継続のみ:淋菌感染症 7県計
全数調査と発生動向調査の比較(2007-2011)

淋菌感染症(男)



7県計

淋菌感染症(女)

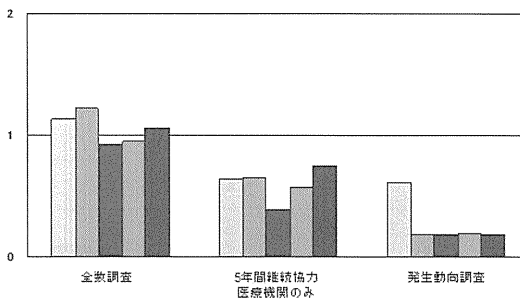


図83 5年継続のみ：性器ヘルペスウイルス感染症 7県計
全数調査と発生動向調査の比較(2007-2011)

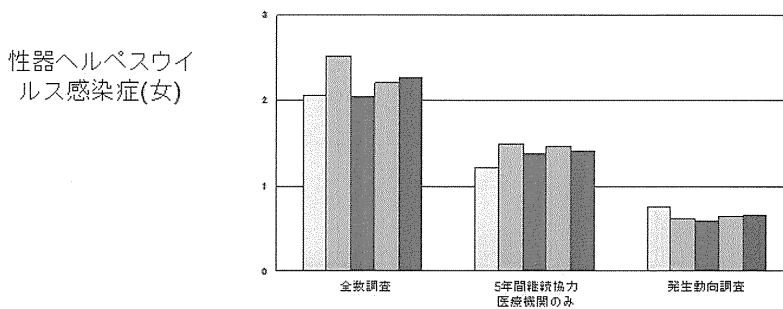
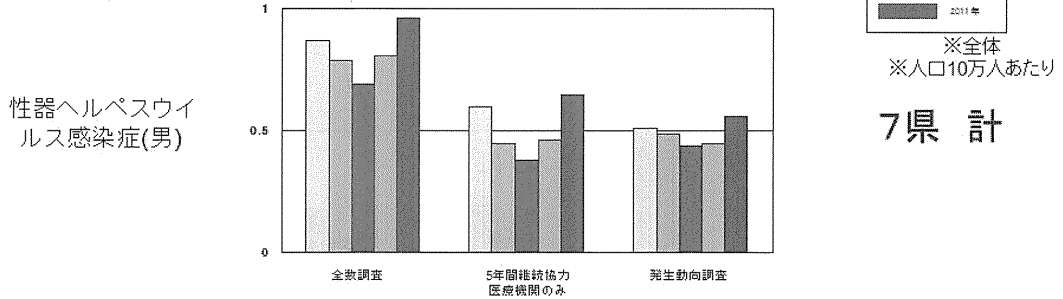
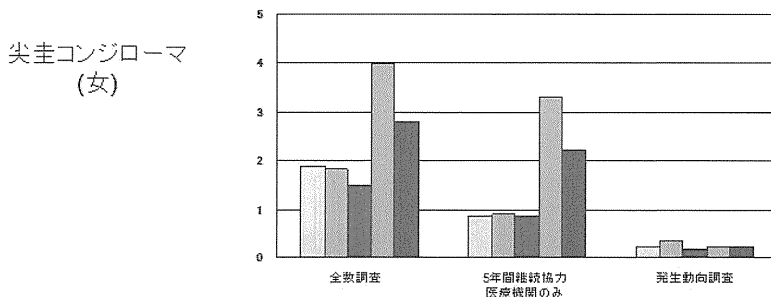
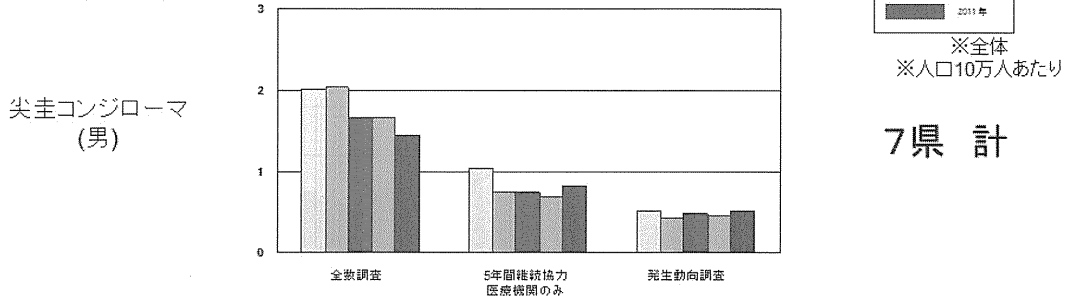


図84 5年継続のみ：尖圭コンジローマ7県計
全数調査と発生動向調査の比較(2007-2011)



注:

岐阜県の一医療機関において、2010年に2007～2009年とは大幅に異なる件数の報告があったが、2011年の報告数は2010年の約半数であった(女性の尖圭コンジローマのみ)

図85 5年継続のみ:性器クラミジア感染症 7県計
全数調査と発生動向調査の比較(2007-2011)

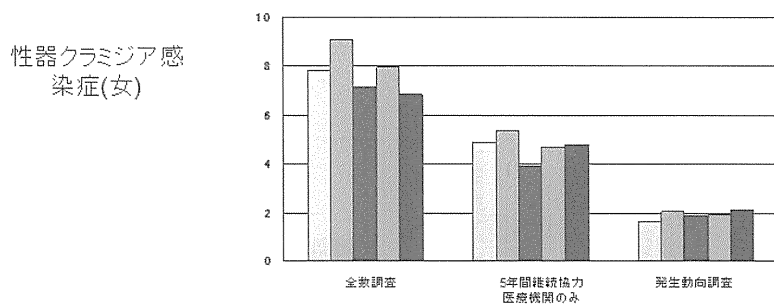
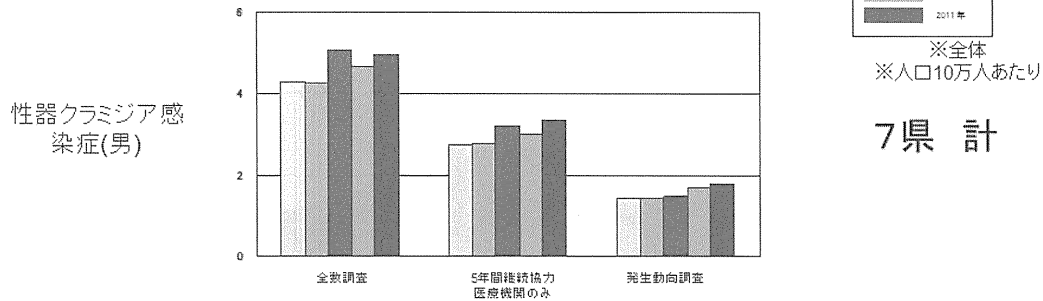


図86 5年継続のみ:梅毒 兵庫県
全数調査と発生動向調査の比較(2007-2011)

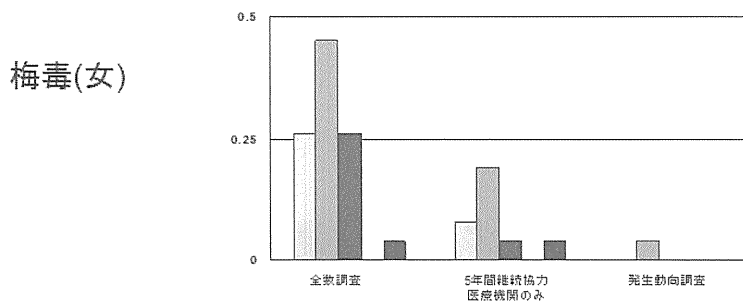
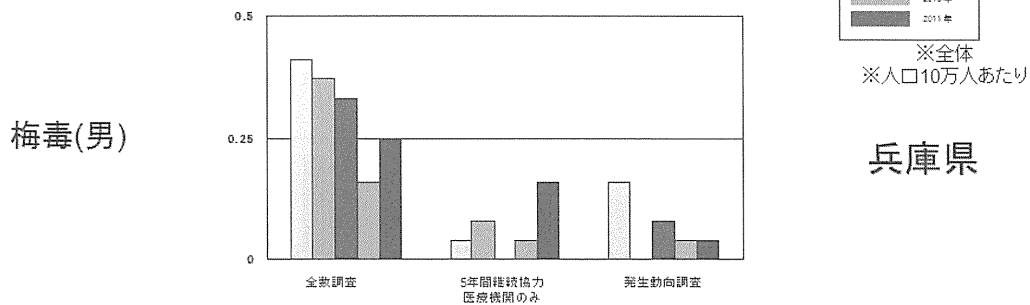


図87 5年継続のみ:淋菌感染症 兵庫県
全数調査と発生動向調査の比較(2007-2011)

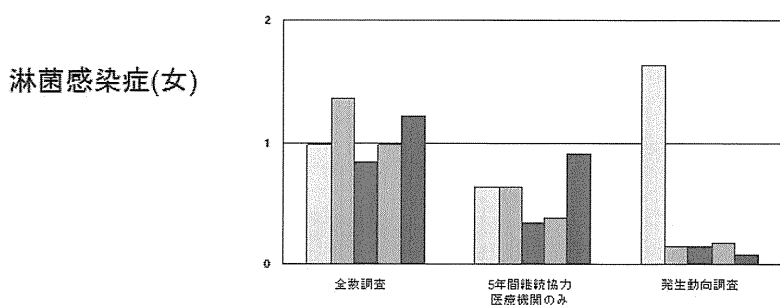
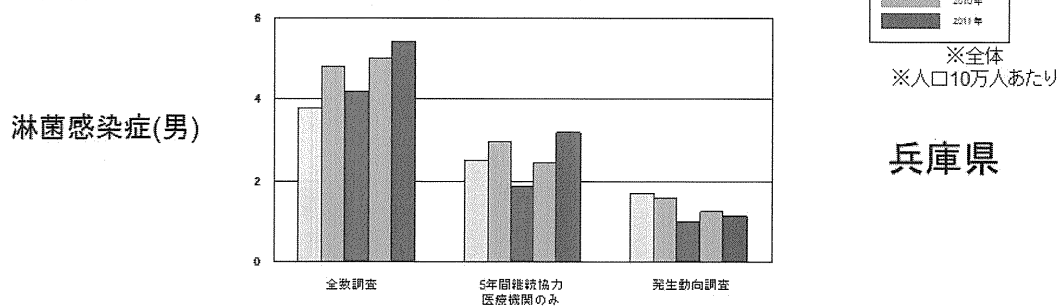


図88 5年継続のみ:性器ヘルペスウイルス 兵庫県
全数調査と発生動向調査の比較(2007-2011)

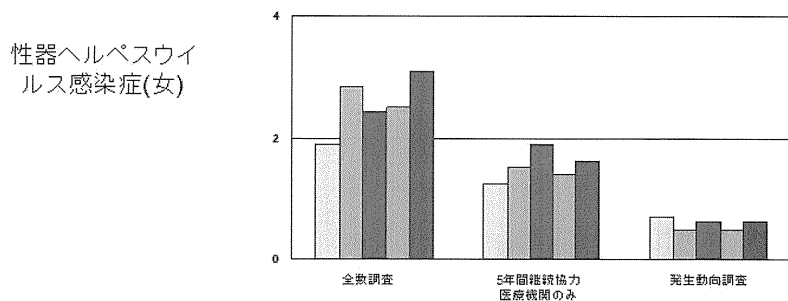
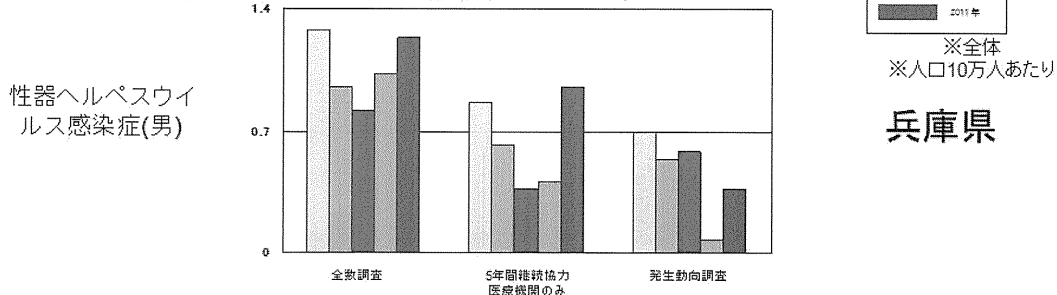
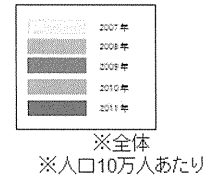
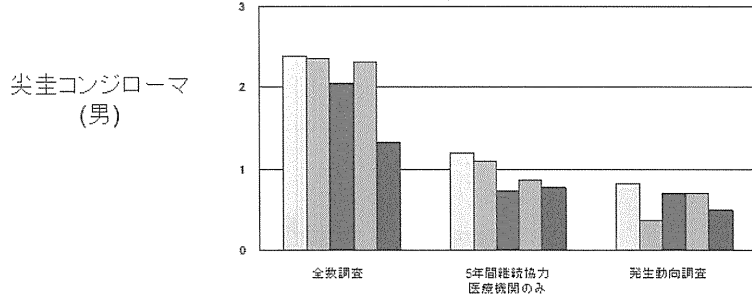


図89 5年継続のみ:尖圭コンジローマ 兵庫県
全数調査と発生動向調査の比較(2007-2011)



兵庫県

尖圭コンジローマ (女)

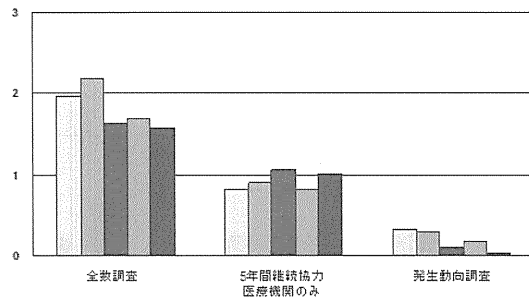
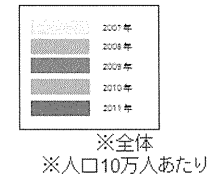
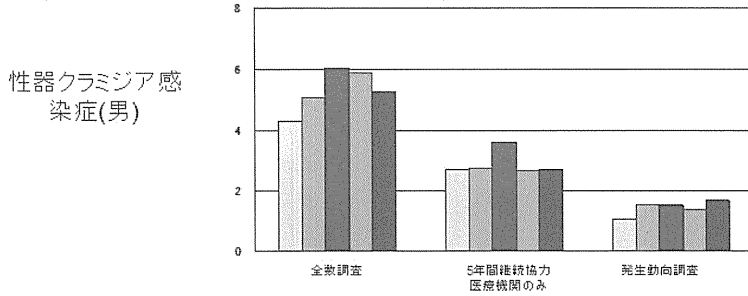


図90 5年継続のみ:性器クラミジア感染症 兵庫県
全数調査と発生動向調査の比較(2007-2011)



兵庫県

性器クラミジア感染症(女)

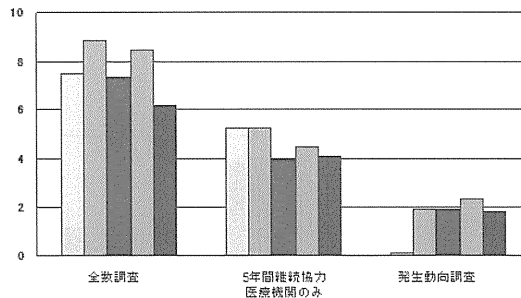
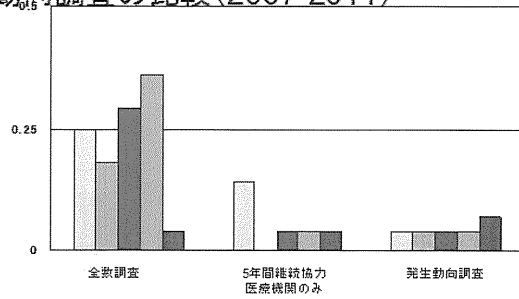


図91 5年継続のみ:梅毒 千葉県
全数調査と発生動向調査の比較(2007-2011)

梅毒(男)



※全体
※人口10万人あたり

千葉県

梅毒(女)

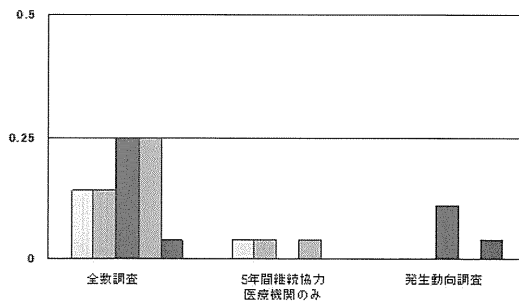
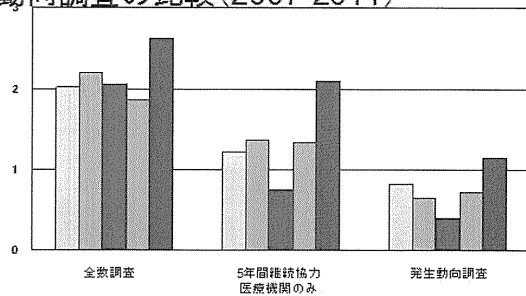


図92 5年継続のみ:淋菌感染症 千葉県
全数調査と発生動向調査の比較(2007-2011)

淋菌感染症(男)



※全体
※人口10万人あたり

千葉県

淋菌感染症(女)

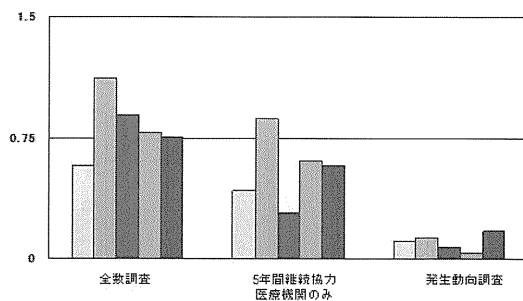
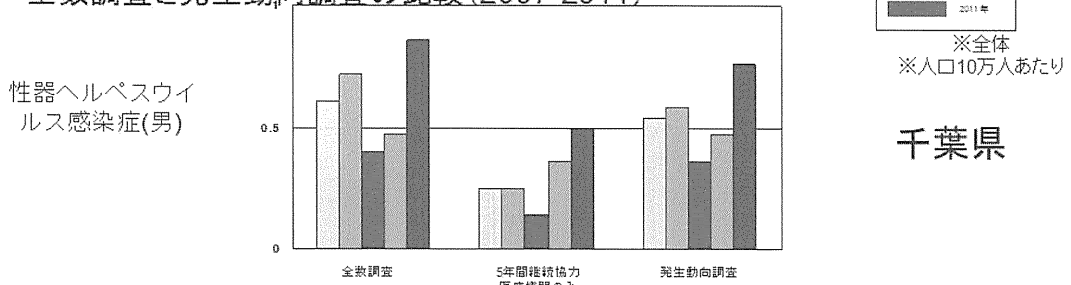


図93 5年継続のみ:性器ヘルペスウイルス感染症 千葉県
全数調査と発生動向調査の比較(2007-2011)



千葉県

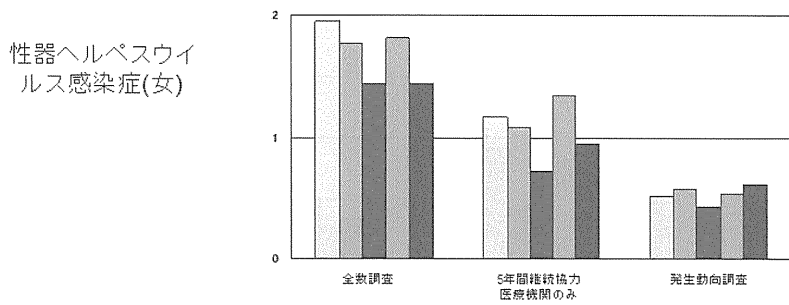
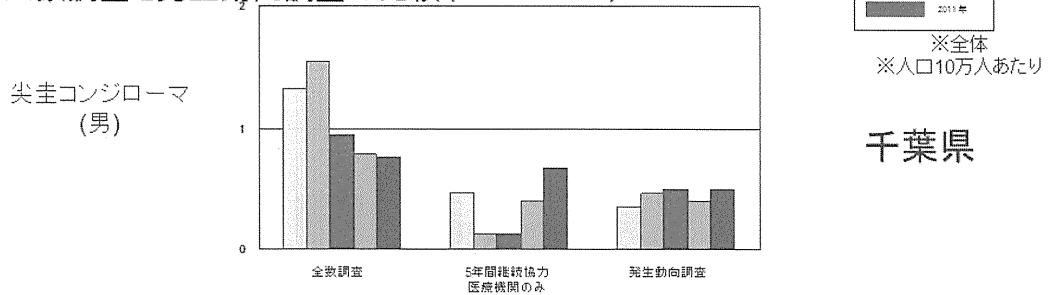


図94 5年継続のみ:尖圭コンジローマ 千葉県
全数調査と発生動向調査の比較(2007-2011)



千葉県

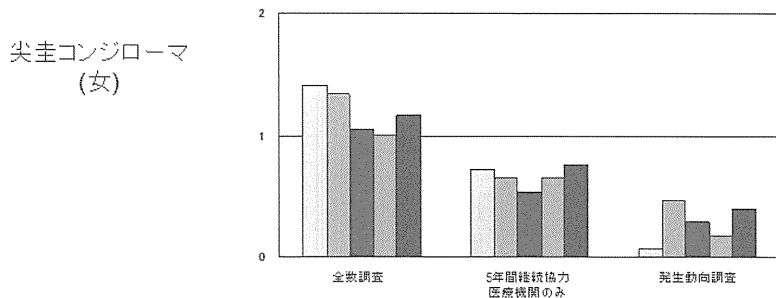
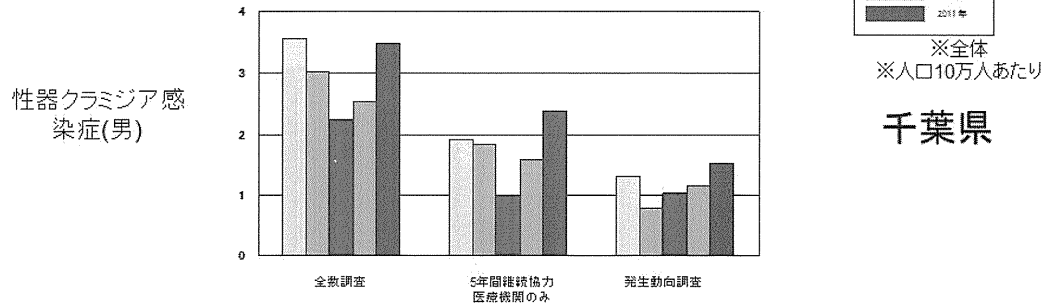


図95 5年継続のみ:性器クラミジア感染症 千葉県
全数調査と発生動向調査の比較(2007-2011)



性器クラミジア感染症(女)

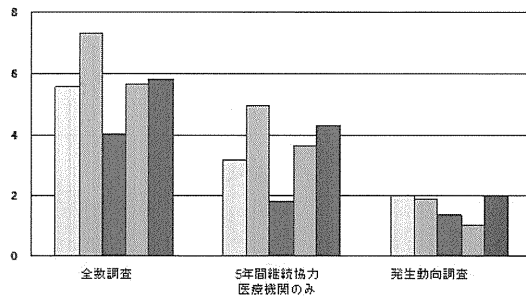
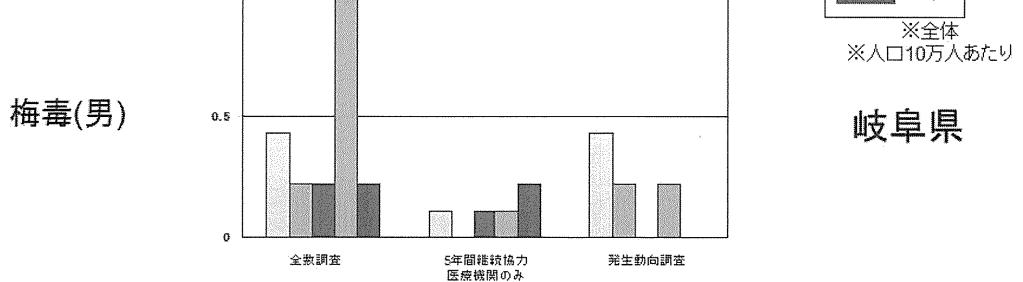


図96 5年継続のみ:梅毒 岐阜県
全数調査と発生動向調査の比較(2007-2011)



梅毒(女)

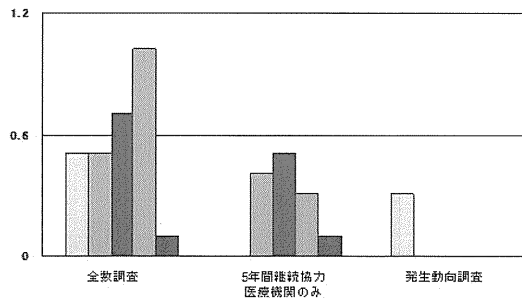
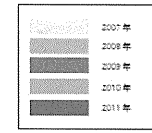
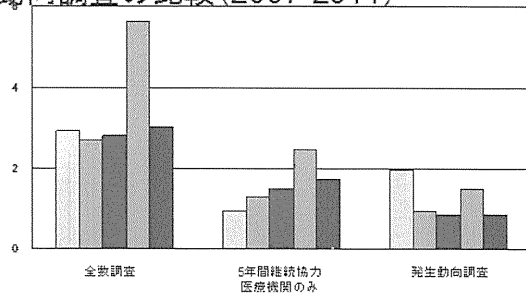


図97 5年継続のみ:淋菌感染症 岐阜県
全数調査と発生動向調査の比較(2007-2011)

淋菌感染症(男)



※全体
※人口10万人あたり

岐阜県

淋菌感染症(女)

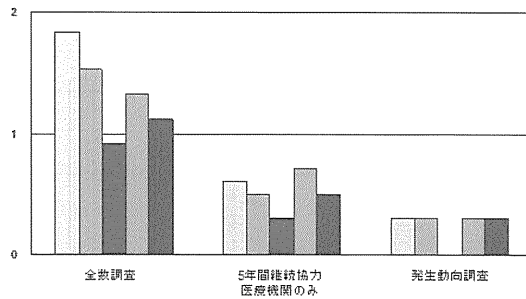
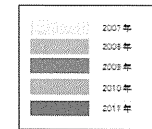
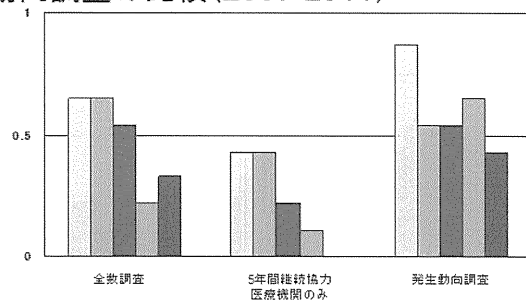


図98 5年継続のみ:性器ヘルペスウイルス感染症 岐阜県
全数調査と発生動向調査の比較(2007-2011)

性器ヘルペスウイルス感染症(男)



※全体
※人口10万人あたり

岐阜県

性器ヘルペスウイルス感染症(女)

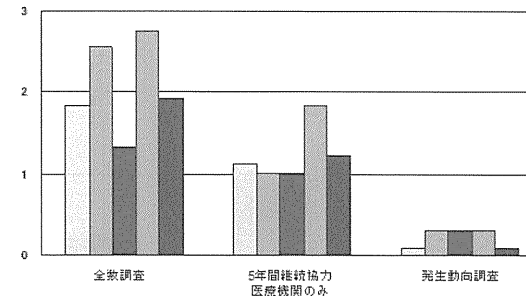
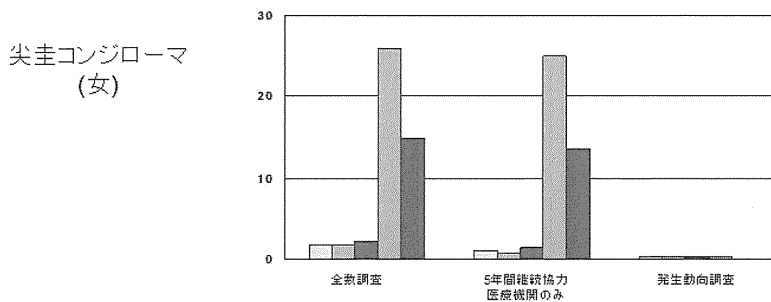
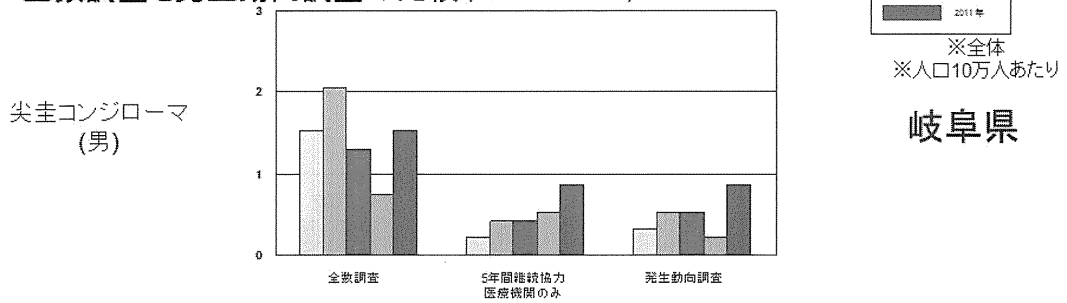


図99 5年継続のみ:尖圭コンジローマ 岐阜県
全数調査と発生動向調査の比較(2007-2011)



注:

岐阜県の一医療機関において、2010年に2007～2009年とは大幅に異なる件数の報告があったが、2011年の報告数は2010年の約半数であった(女性の尖圭コンジローマのみ)

図100 5年継続のみ:性器クラミジア感染症 岐阜県
全数調査と発生動向調査の比較(2007-2011)

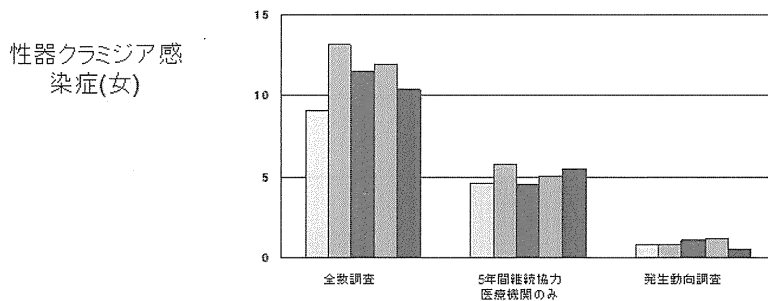
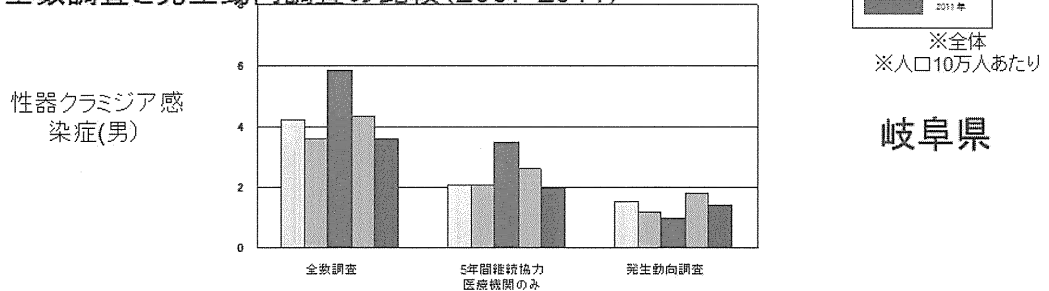
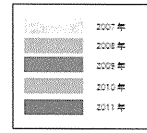
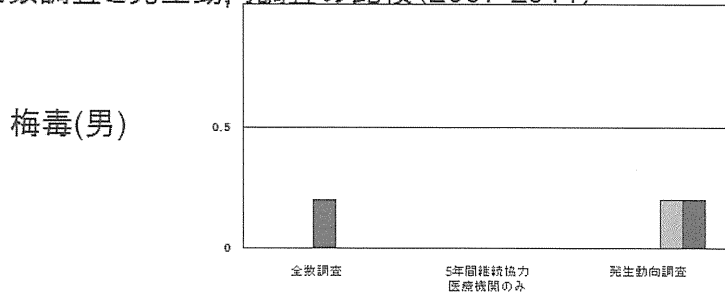


図101 5年継続のみ:梅毒 石川県
全数調査と発生動向調査の比較(2007-2011)



※全体
※人口10万人あたり

石川県

梅毒(女)

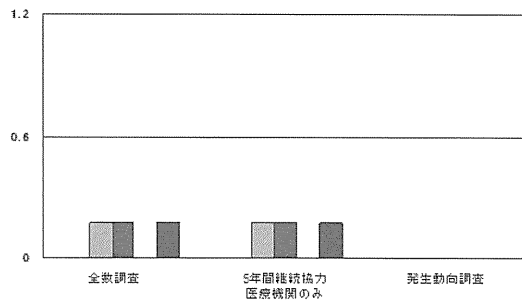
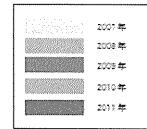
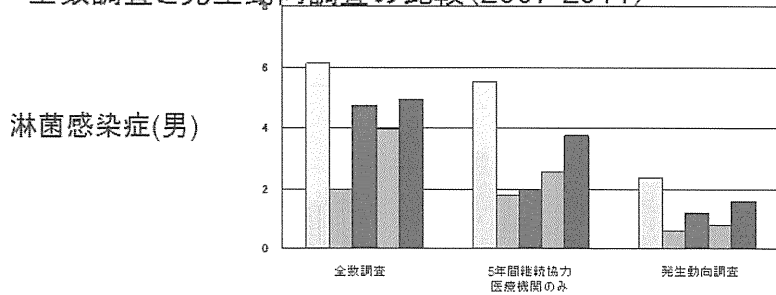


図102 5年継続のみ:淋菌感染症 石川県
全数調査と発生動向調査の比較(2007-2011)



※全体
※人口10万人あたり

石川県

淋菌感染症(女)

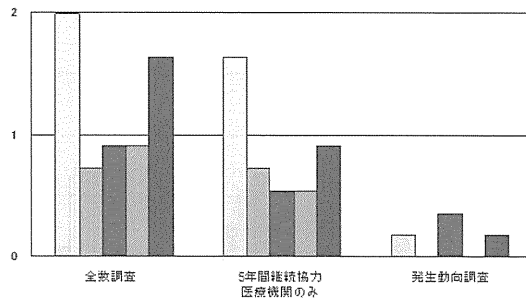


図103 5年継続のみ:性器ヘルペスウイルス感染症 石川県
全数調査と発生動向調査の比較(2007-2011)

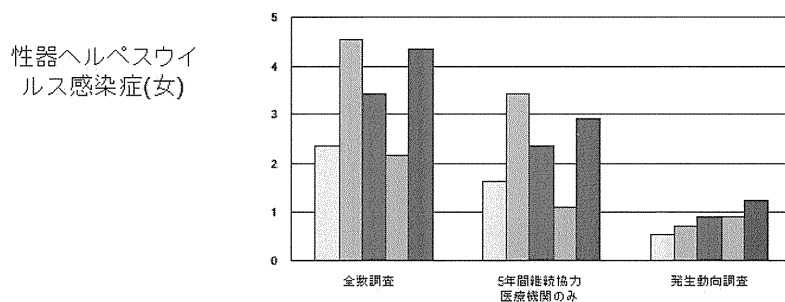
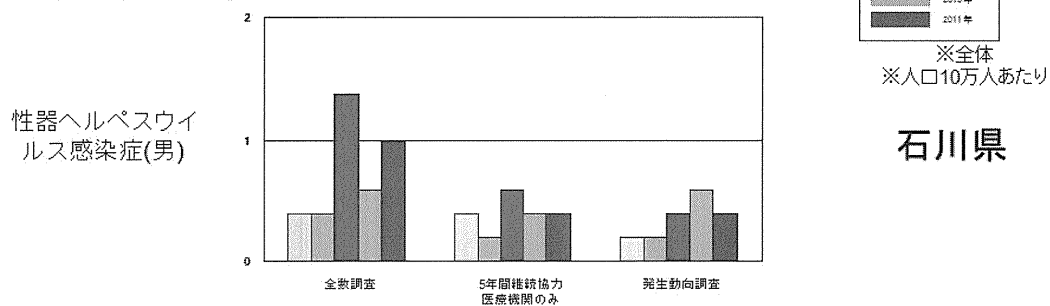


図104 5年継続のみ:尖圭コンジローマ 石川県
全数調査と発生動向調査の比較(2007-2011)

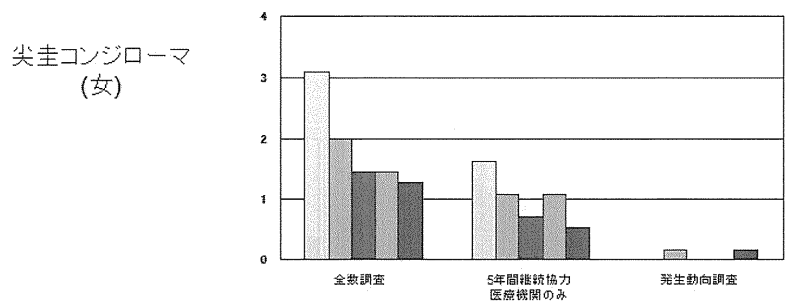
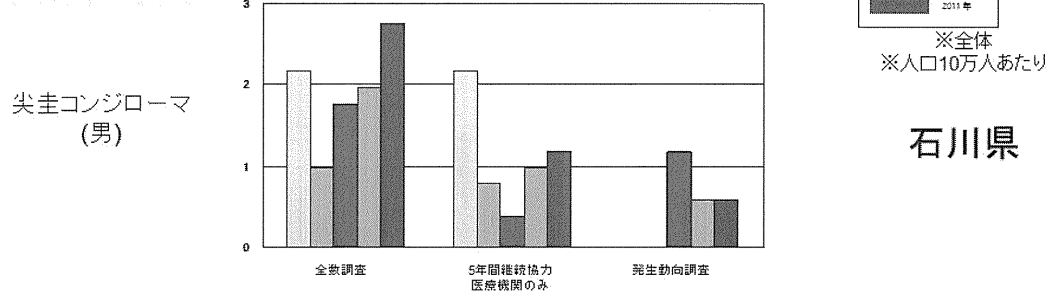


図105 5年継続のみ:性器クラミジア感染症 石川県
全数調査と発生動向調査の比較(2007-2011)

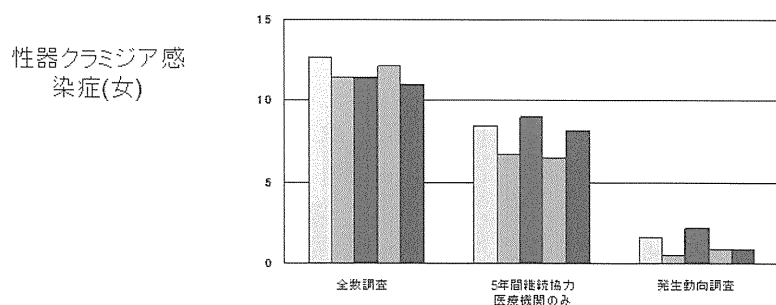
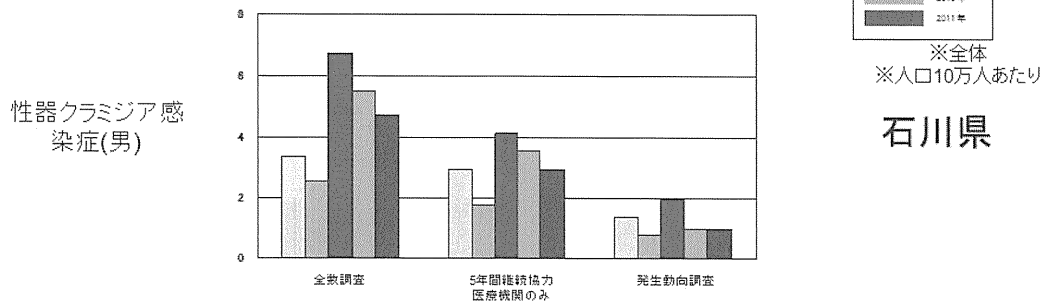


図106 5年継続のみ:梅毒 茨城県
全数調査と発生動向調査の比較(2007-2011)

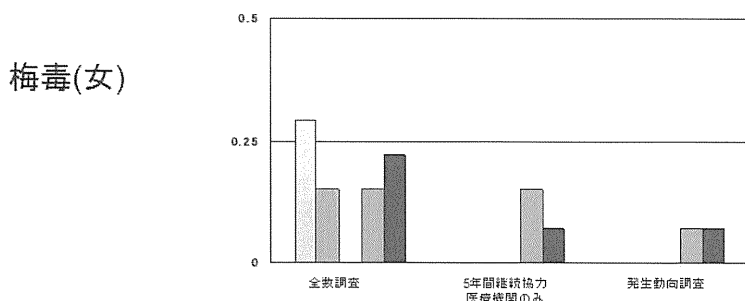
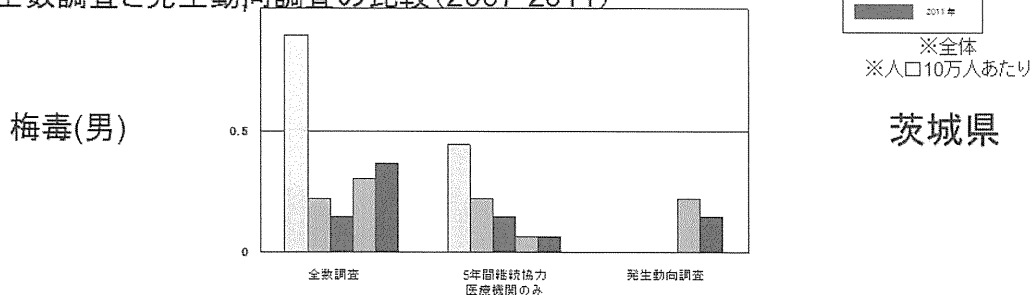


図107 5年継続のみ: 淋菌感染症 茨城県
全数調査と発生動向調査の比較(2007-2011)

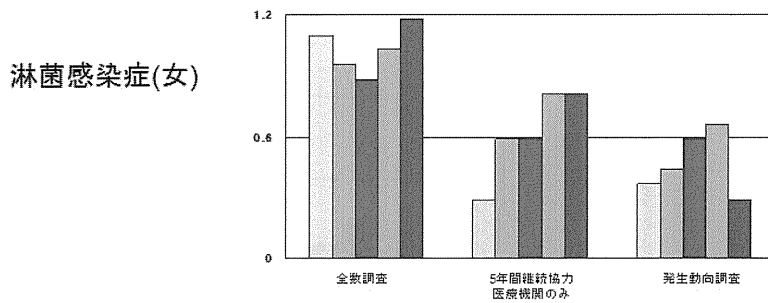
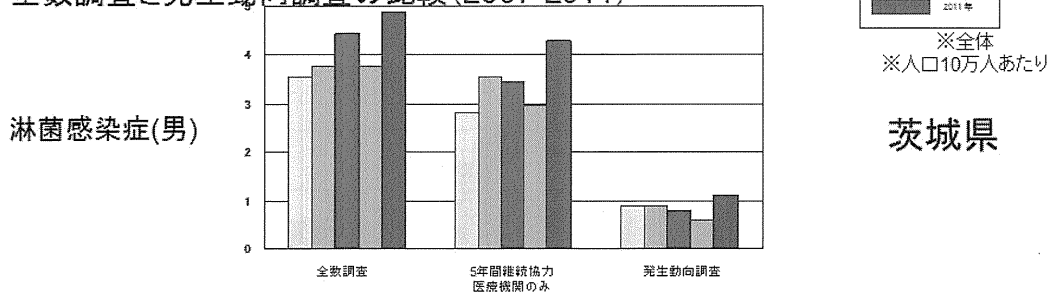


図108 5年継続のみ: 性器ヘルペスウイルス感染症 茨城県
全数調査と発生動向調査の比較(2007-2011)

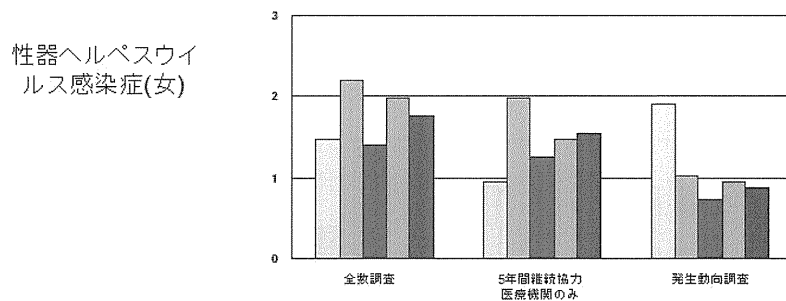
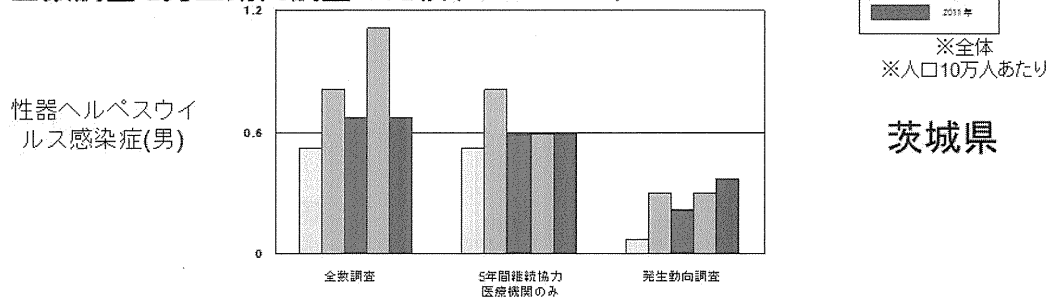
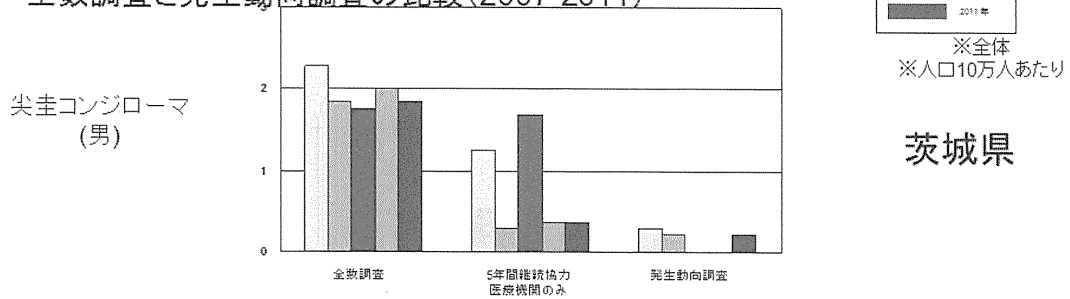


図109 5年継続のみ:尖圭コンジローマ 茨城県
全数調査と発生動向調査の比較(2007-2011)



茨城県

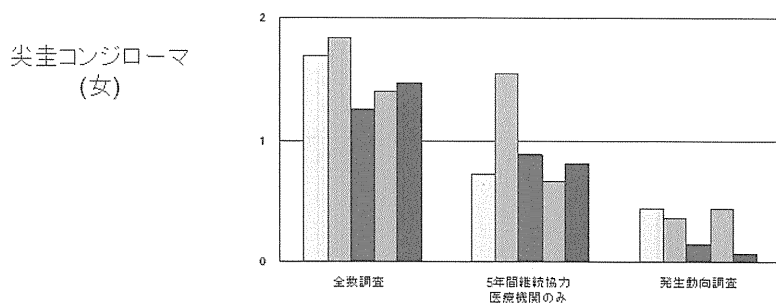
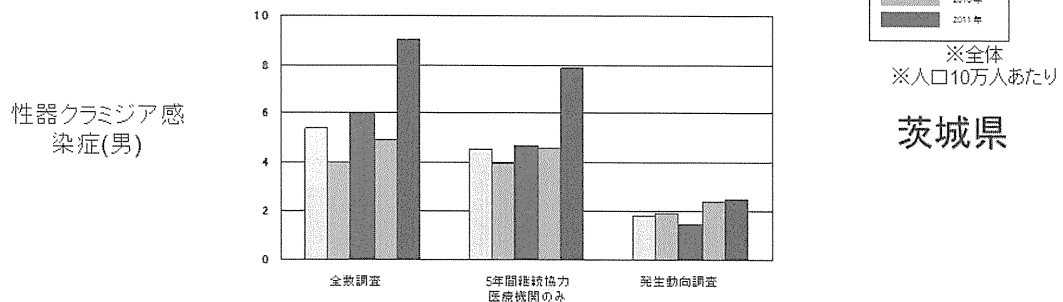


図110 5年継続のみ:性器クラミジア感染症 茨城県
全数調査と発生動向調査の比較(2007-2011)



茨城県

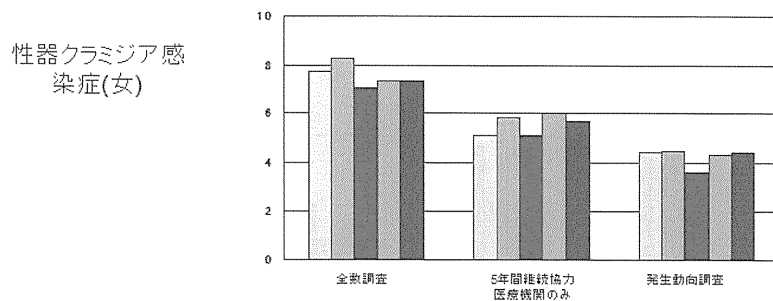
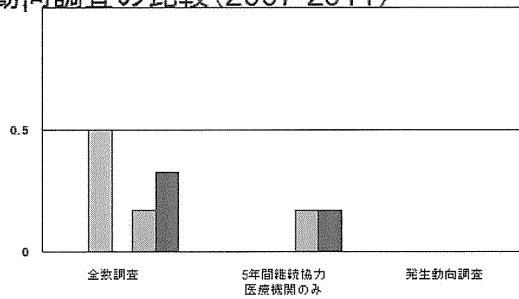
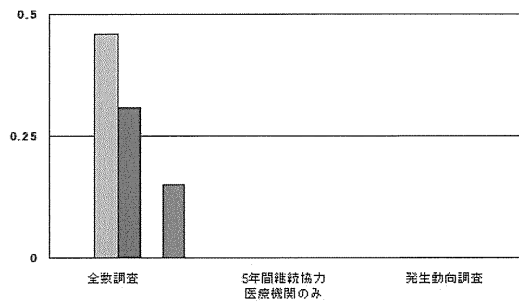


図111 5年継続のみ:梅毒 岩手県
全数調査と発生動向調査の比較(2007-2011)

梅毒(男)



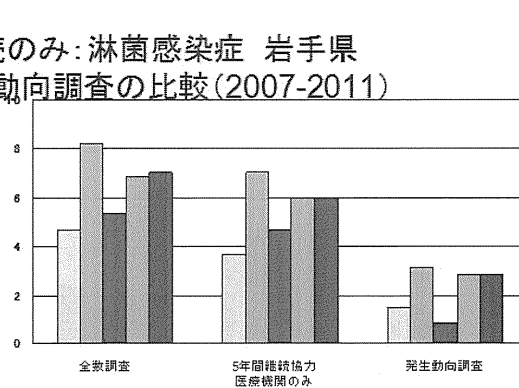
梅毒(女)



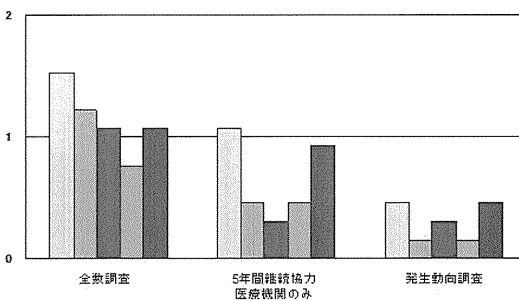
※全体
※人口10万人あたり
岩手県

図112 5年継続のみ:淋菌感染症 岩手県
全数調査と発生動向調査の比較(2007-2011)

淋菌感染症(男)



淋菌感染症(女)



※全体
※人口10万人あたり
岩手県