

図95 5年継続のみ:性器クラミジア感染症 千葉県
全数調査と発生動向調査の比較(2007-2011)

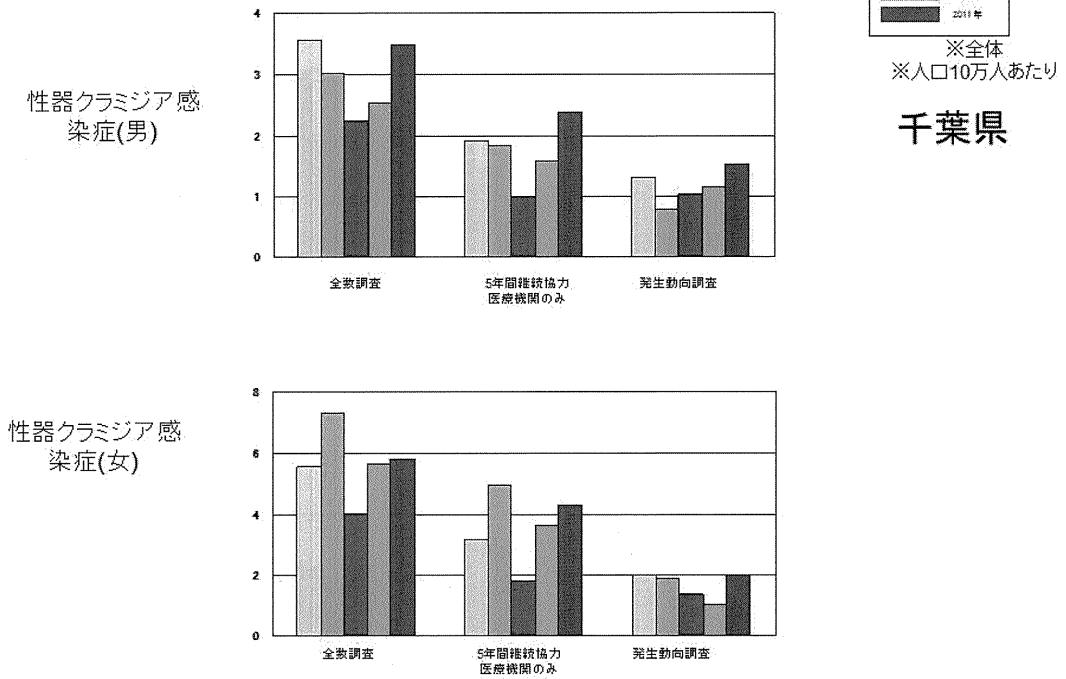


図96 5年継続のみ:梅毒 岐阜県
全数調査と発生動向調査の比較(2007-2011)

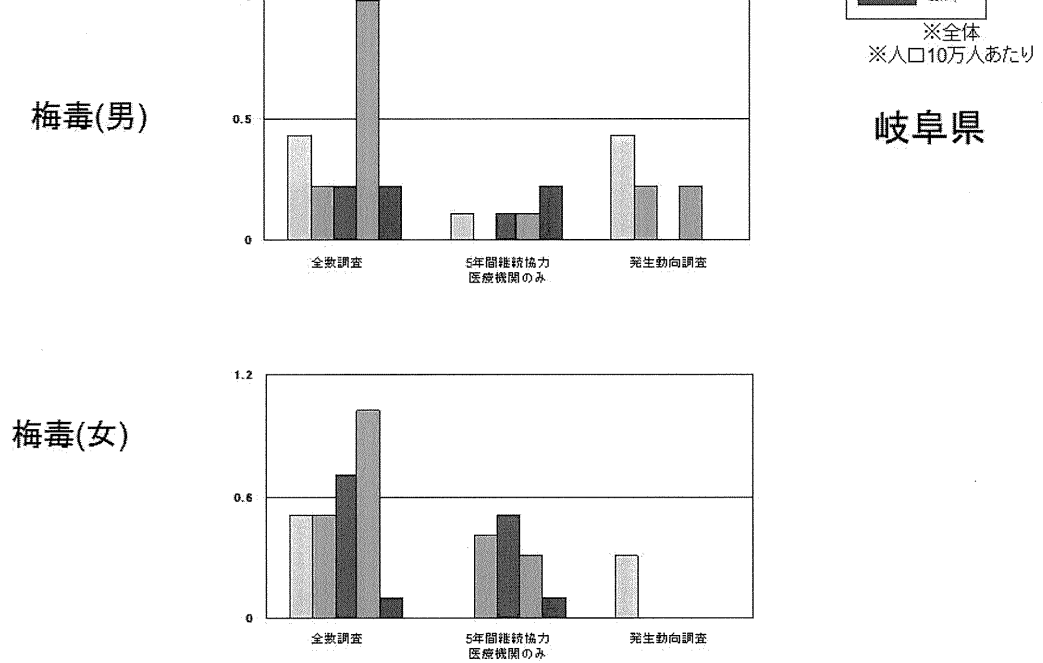
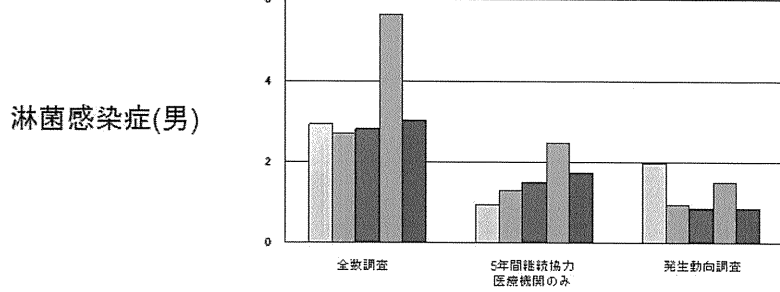


図97 5年継続のみ:淋菌感染症 岐阜県
全数調査と発生動向調査の比較(2007-2011)



※全体
※人口10万人あたり

岐阜県

淋菌感染症(女)

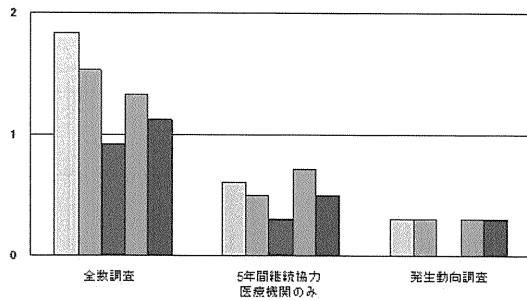
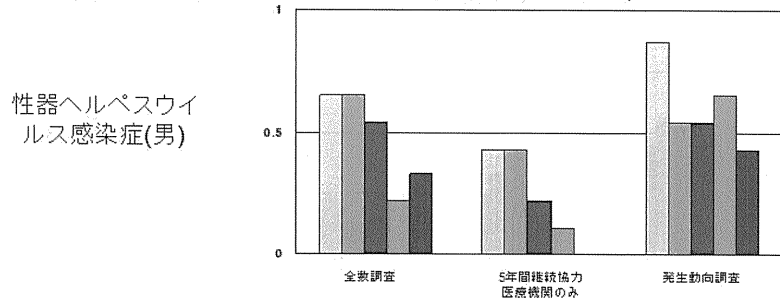


図98 5年継続のみ:性器ヘルペスウイルス感染症 岐阜県
全数調査と発生動向調査の比較(2007-2011)



※全体
※人口10万人あたり

岐阜県

性器ヘルペスウイルス感染症(女)

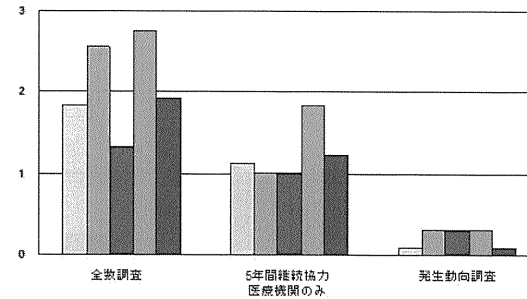
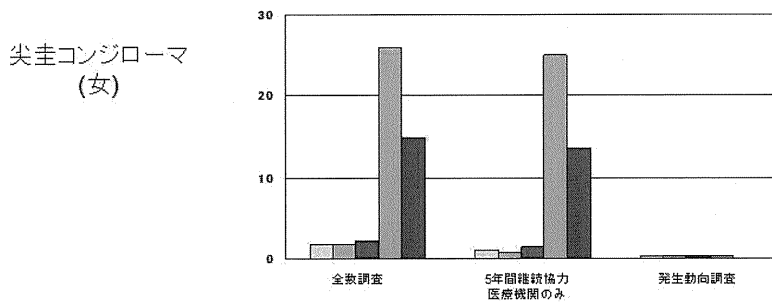
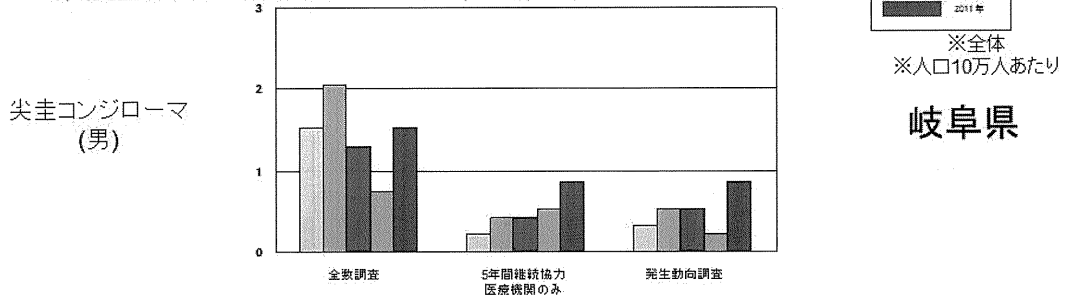


図99 5年継続のみ:尖圭コンジローマ 岐阜県
全数調査と発生動向調査の比較(2007-2011)



注:

岐阜県の一医療機関において、2010年に2007~2009年とは大層異なる件数の報告があったが、2011年の報告数は2010年の約半数であった(女性の尖圭コンジローマのみ)

図100 5年継続のみ:性器クラミジア感染症 岐阜県
全数調査と発生動向調査の比較(2007-2011)

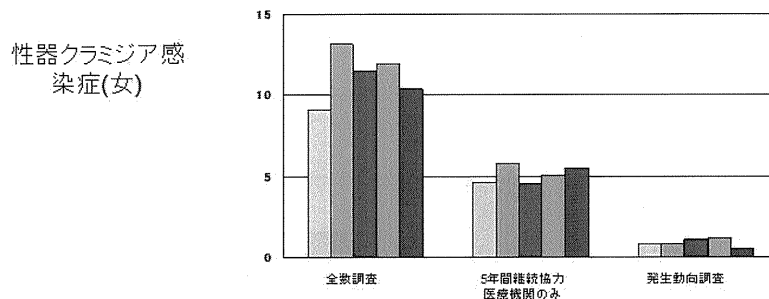
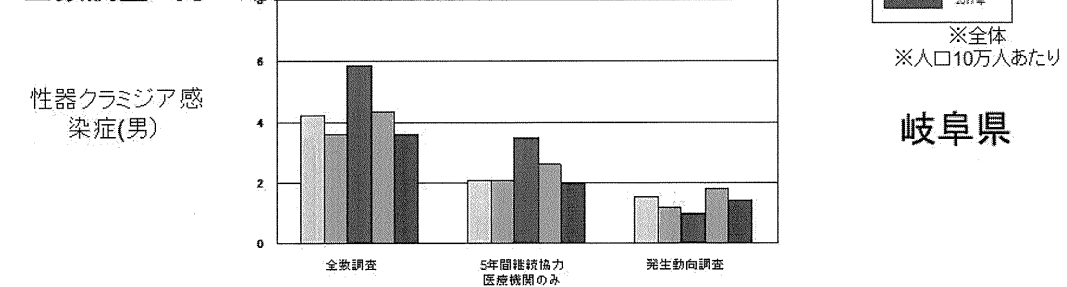
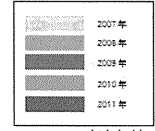
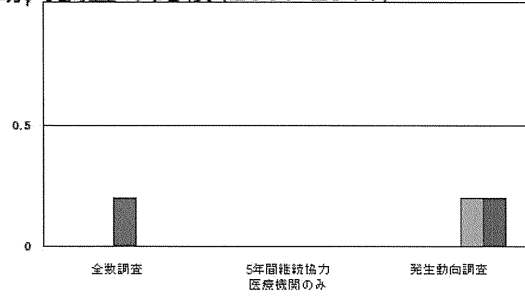


図101 5年継続のみ:梅毒 石川県
全数調査と発生動向調査の比較(2007-2011)

梅毒(男)



※全体
※人口10万人あたり

石川県

梅毒(女)

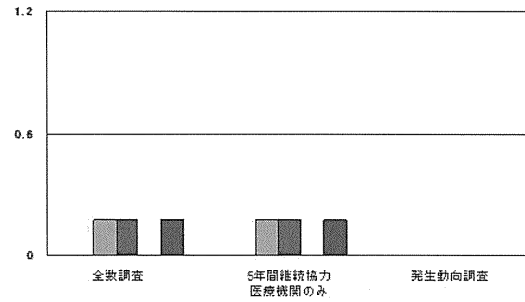
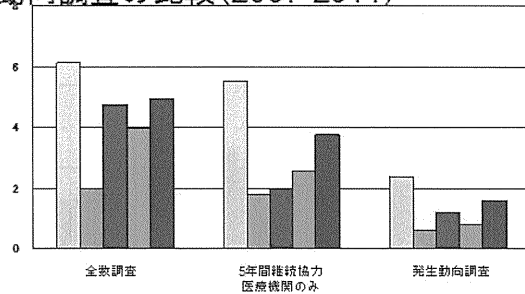


図102 5年継続のみ:淋菌感染症 石川県
全数調査と発生動向調査の比較(2007-2011)

淋菌感染症(男)



※全体
※人口10万人あたり

石川県

淋菌感染症(女)

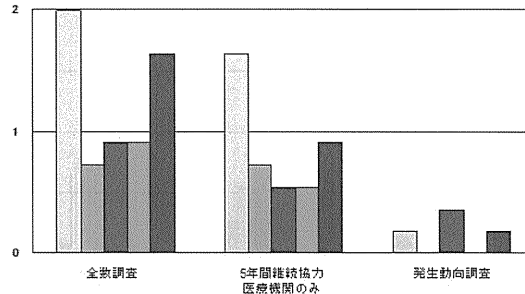


図103 5年継続のみ:性器ヘルペスウイルス感染症 石川県
全数調査と発生動向調査の比較(2007-2011)

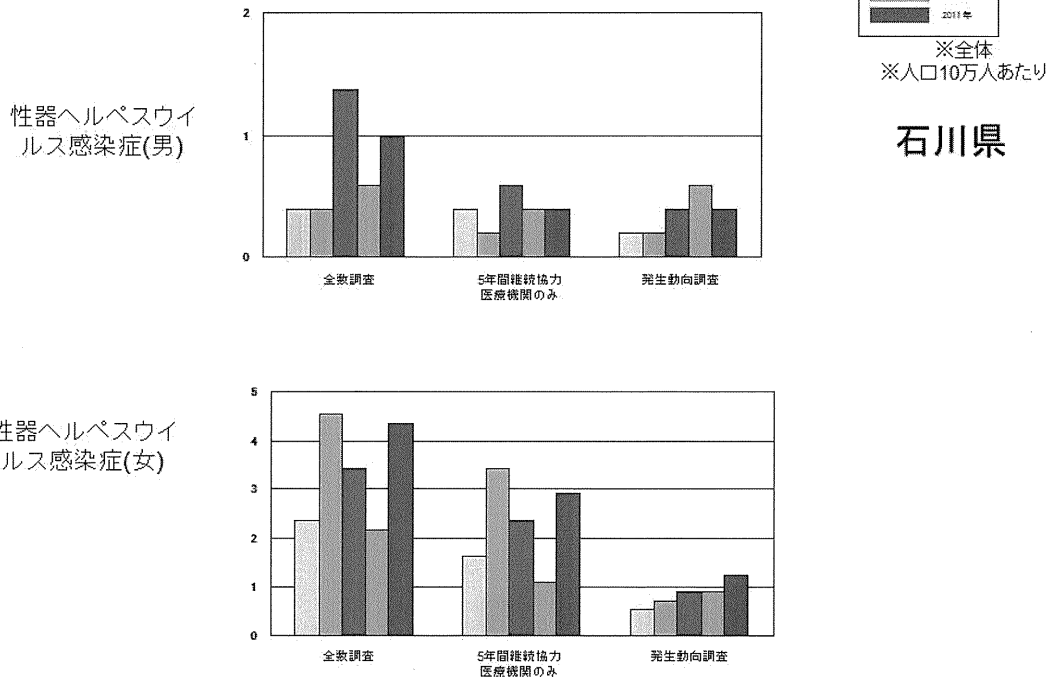


図104 5年継続のみ:尖圭コンジローマ 石川県
全数調査と発生動向調査の比較(2007-2011)

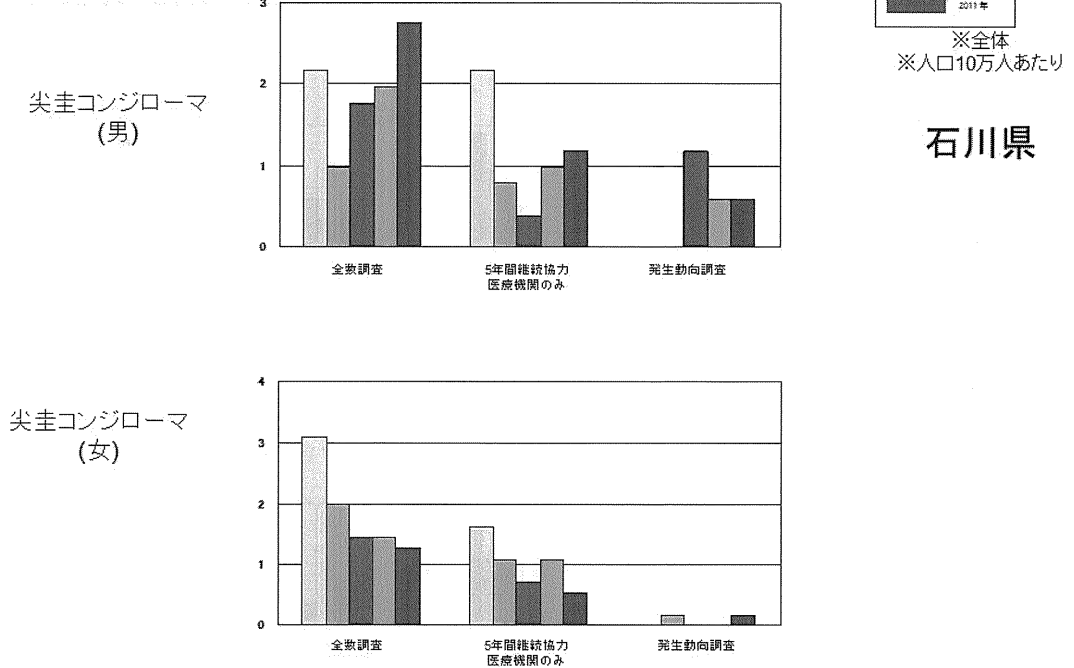


図105 5年継続のみ:性器クラミジア感染症 石川県
全数調査と発生動向調査の比較(2007-2011)

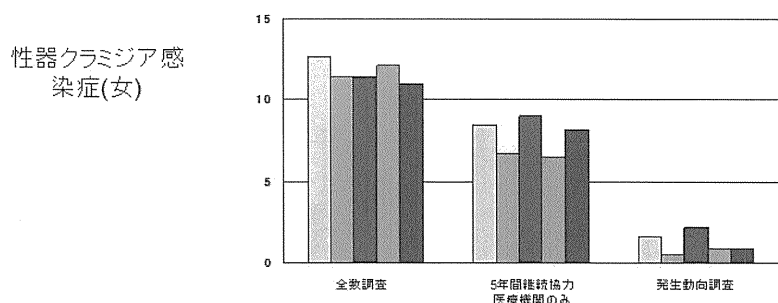
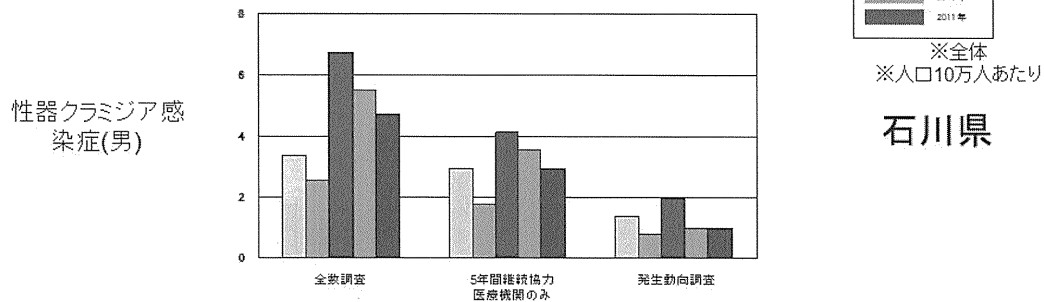


図106 5年継続のみ:梅毒 茨城県
全数調査と発生動向調査の比較(2007-2011)

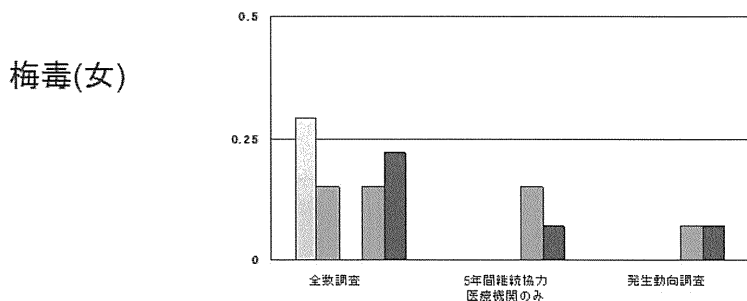
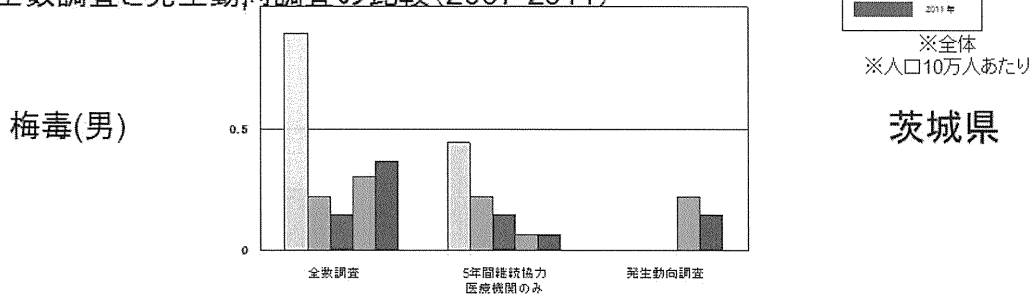
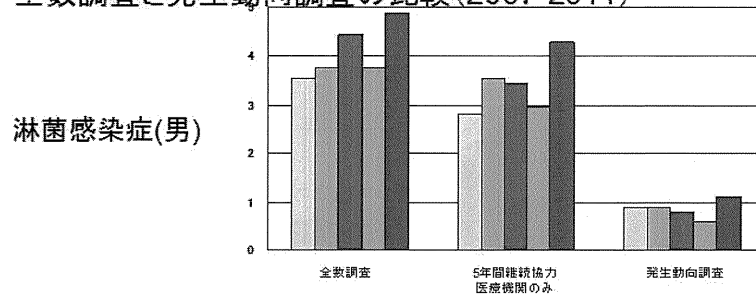


図107 5年継続のみ:淋菌感染症 茨城県
全数調査と発生動向調査の比較(2007-2011)



※全体
※人口10万人あたり

茨城県

淋菌感染症(女)

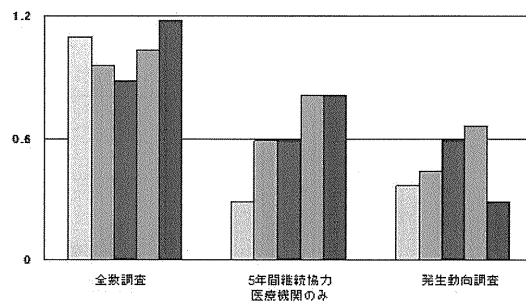
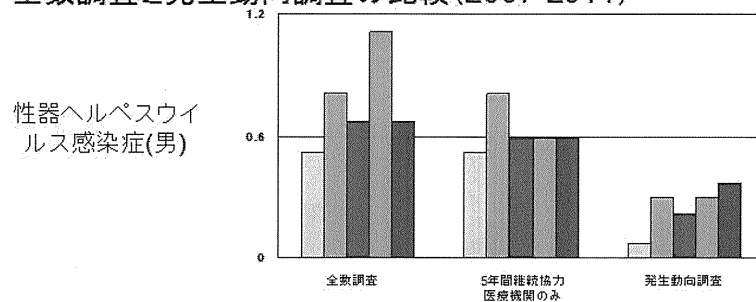


図108 5年継続のみ:性器ヘルペスウイルス感染症 茨城県
全数調査と発生動向調査の比較(2007-2011)



※全体
※人口10万人あたり

茨城県

性器ヘルペスウイルス感染症(女)

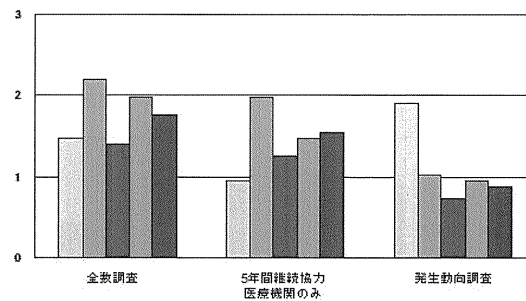
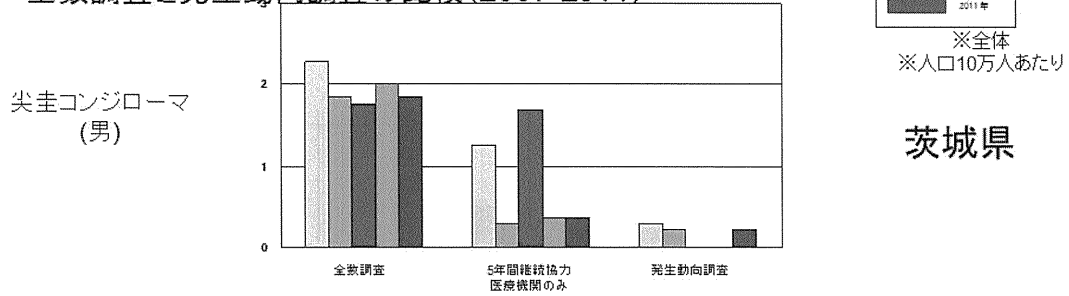


図109 5年継続のみ:尖圭コンジローマ 茨城県
全数調査と発生動向調査の比較(2007-2011)



茨城県

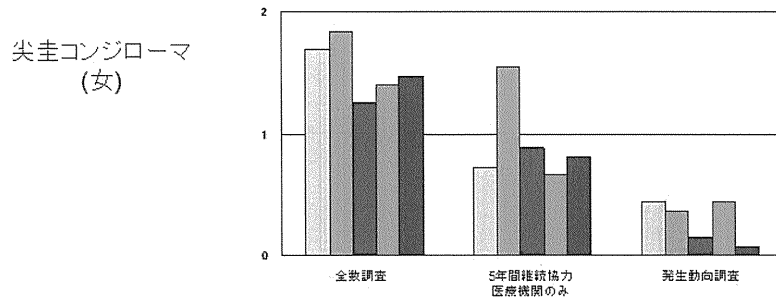
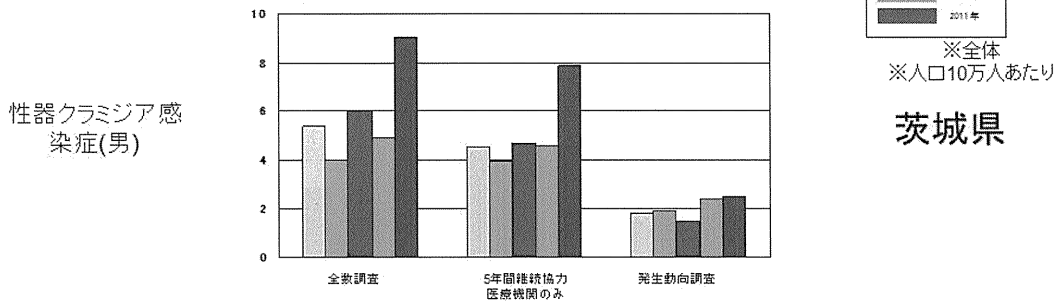


図110 5年継続のみ:性器クラミジア感染症 茨城県
全数調査と発生動向調査の比較(2007-2011)



茨城県

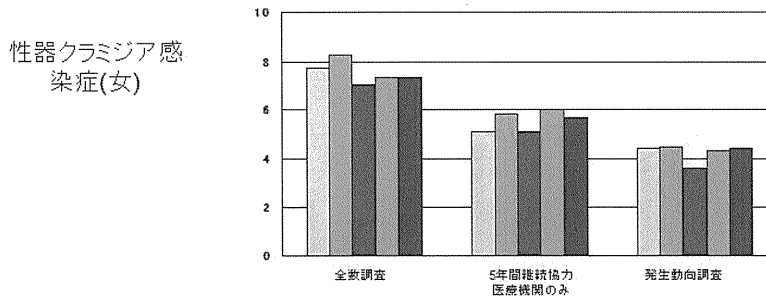
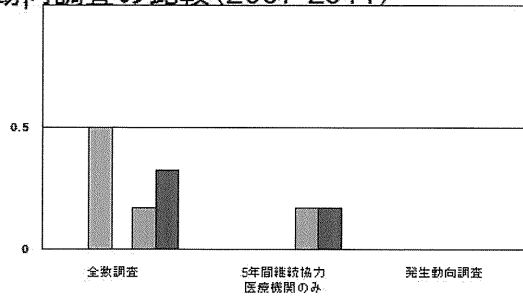
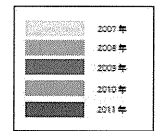
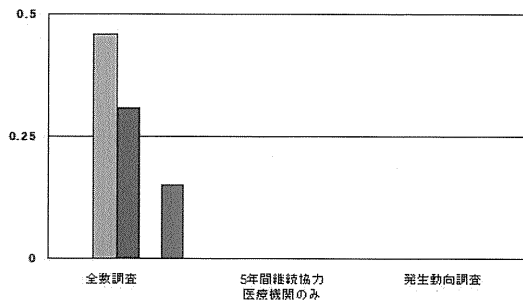


図111 5年継続のみ:梅毒 岩手県
全数調査と発生動向調査の比較(2007-2011)

梅毒(男)



梅毒(女)

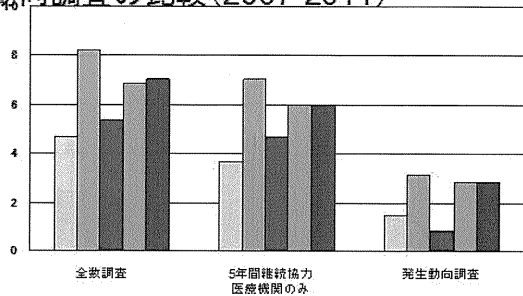


※全体
※人口10万人あたり

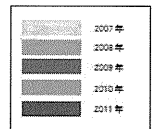
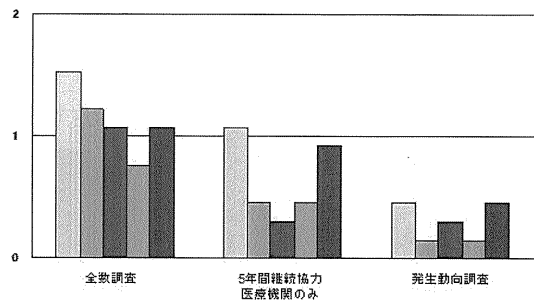
岩手県

図112 5年継続のみ:淋菌感染症 岩手県
全数調査と発生動向調査の比較(2007-2011)

淋菌感染症(男)



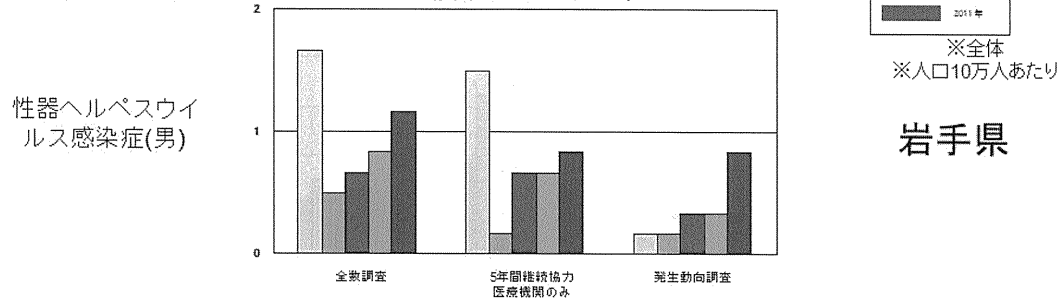
淋菌感染症(女)



※全体
※人口10万人あたり

岩手県

図113 5年継続のみ:性器ヘルペス感染症 岩手県
全数調査と発生動向調査の比較(2007-2011)



岩手県

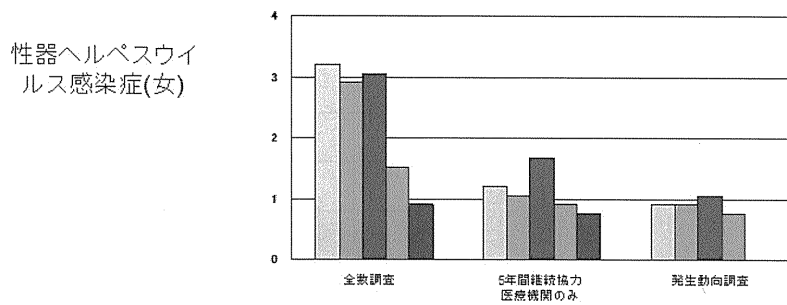
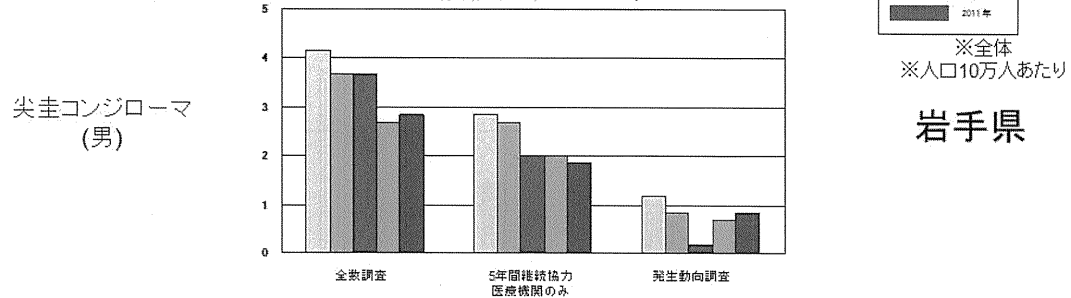


図114 5年継続のみ:尖圭コンジローマ 岩手県
全数調査と発生動向調査の比較(2007-2011)



岩手県

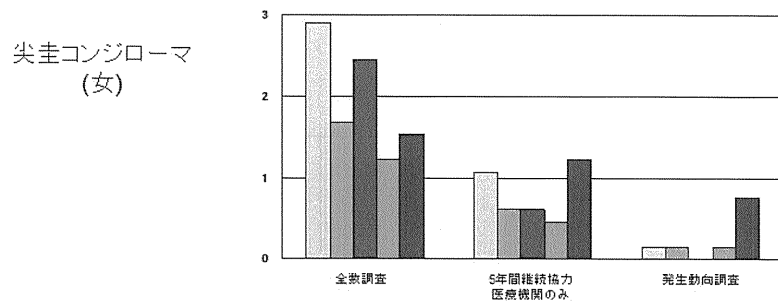
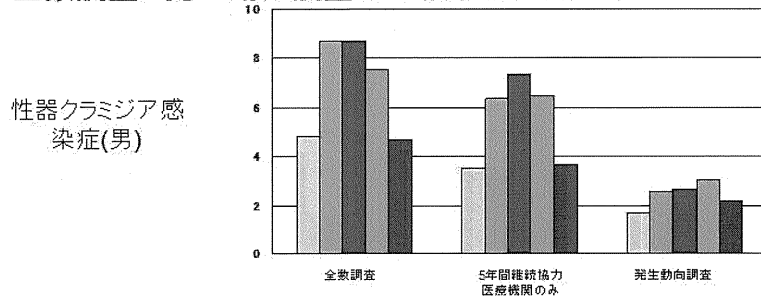


図115 5年継続のみ:性器クラミジア感染症 岩手県
全数調査と発生動向調査の比較(2007-2011)



※全体
※人口10万人あたり

岩手県

性器クラミジア感染症(女)

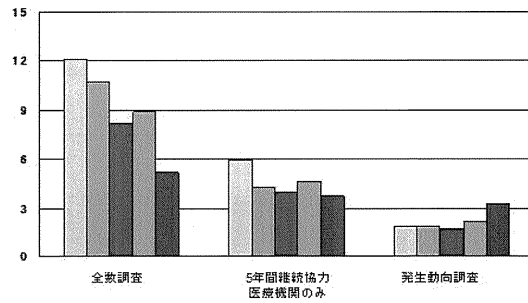
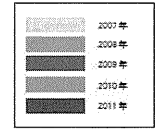
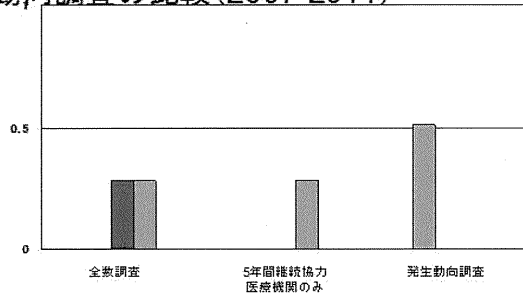


図116 5年継続のみ:梅毒 徳島県
全数調査と発生動向調査の比較(2007-2011)

梅毒(男)



※全体
※人口10万人あたり

徳島県

梅毒(女)

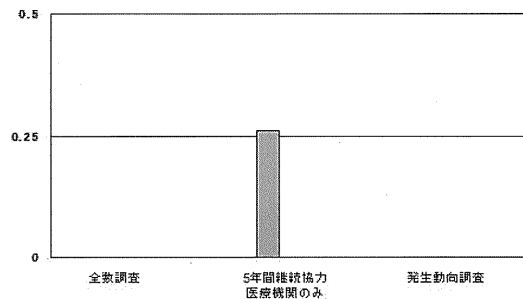
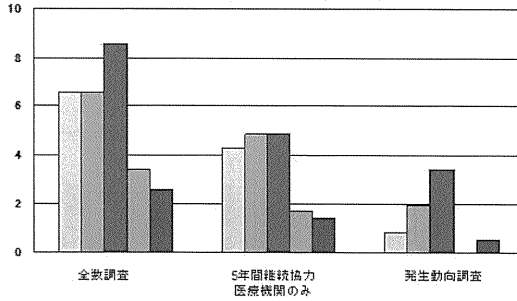


図117 5年継続のみ:淋菌感染症 徳島県
全数調査と発生動向調査の比較(2007-2011)

淋菌感染症(男)



※全体
※人口10万人あたり

徳島県

淋菌感染症(女)

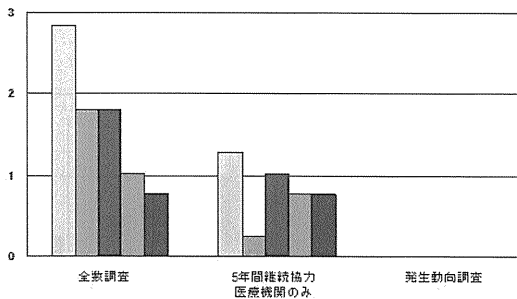
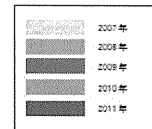
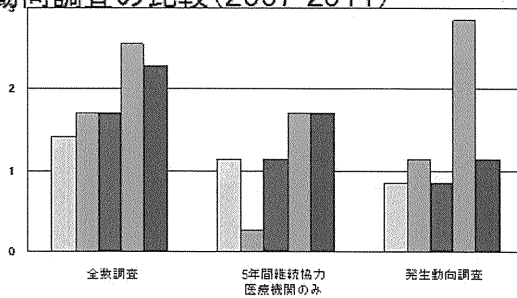


図118 5年継続のみ:性器ヘルペスウイルス感染症 徳島県
全数調査と発生動向調査の比較(2007-2011)

性器ヘルペスウイルス感染症(男)



※全体
※人口10万人あたり

徳島県

性器ヘルペスウイルス感染症(女)

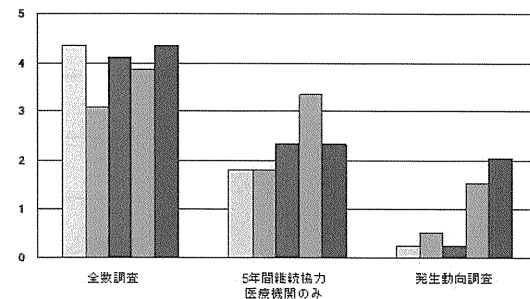


図119 5年継続のみ:尖圭コンジローマ 徳島県
全数調査と発生動向調査の比較(2007-2011)

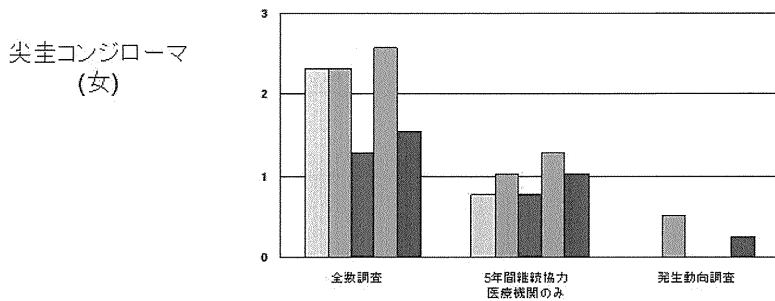
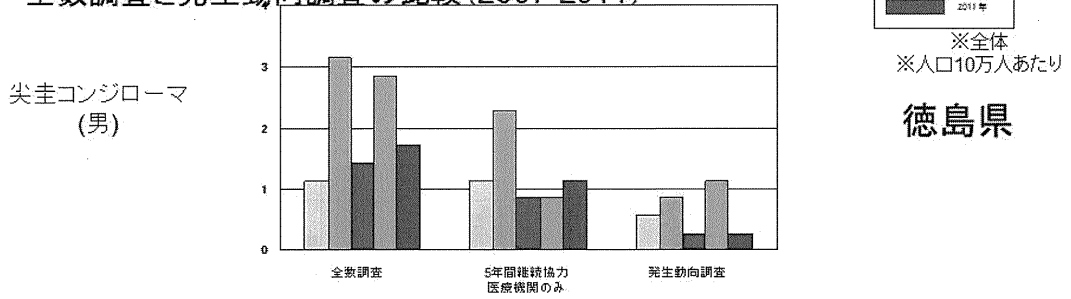


図120 5年継続のみ:性器クラミジア感染症 徳島県
全数調査と発生動向調査の比較(2007-2011)

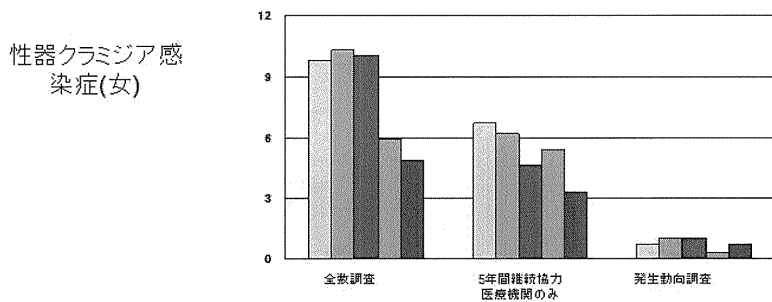
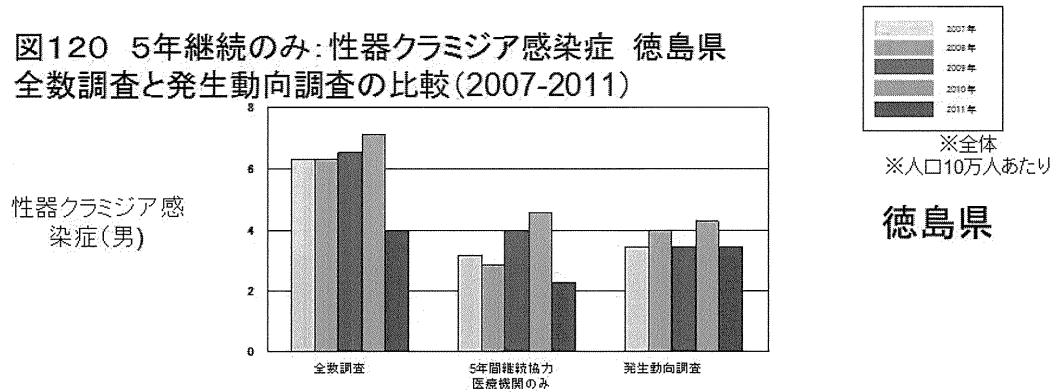


表3 4年継続のみ:医療機関数

年別 集計医療機関数

	2008年		2009年		2010年		2011年		4年間継続協力 医療機関数
	回収数	回収率	回収数	回収率	回収数	回収率	回収数	回収率	
兵庫県	525	(59.6%)	586	(74.4%)	601	(76.3%)	560	(80.9%)	272
千葉県	400	(76.5%)	512	(65.1%)	321	(40.8%)	307	(62.1%)	178
岐阜県	176	(63.7%)	170	(49.3%)	206	(58.7%)	225	(65.2%)	75
石川県	176	(92.9%)	163	(76.9%)	168	(79.3%)	185	(86.4%)	96
茨城県	354	(66.7%)	322	-	324	-	304	-	223
岩手県	155	(75.0%)	141	(69.3%)	149	(73.2%)	128	(64.1%)	65
徳島県	115	(72.8%)	111	(74.2%)	88	(58.8%)	78	(55.7%)	56

注:回収率は、各県からの報告のものや、総医療機関数が不明な場合は仮定の数字(前年の総医療機関数等)で算出してのものもある

図121 4年継続のみ:梅毒 7県計
全数調査と発生動向調査の比較(2007-2011)

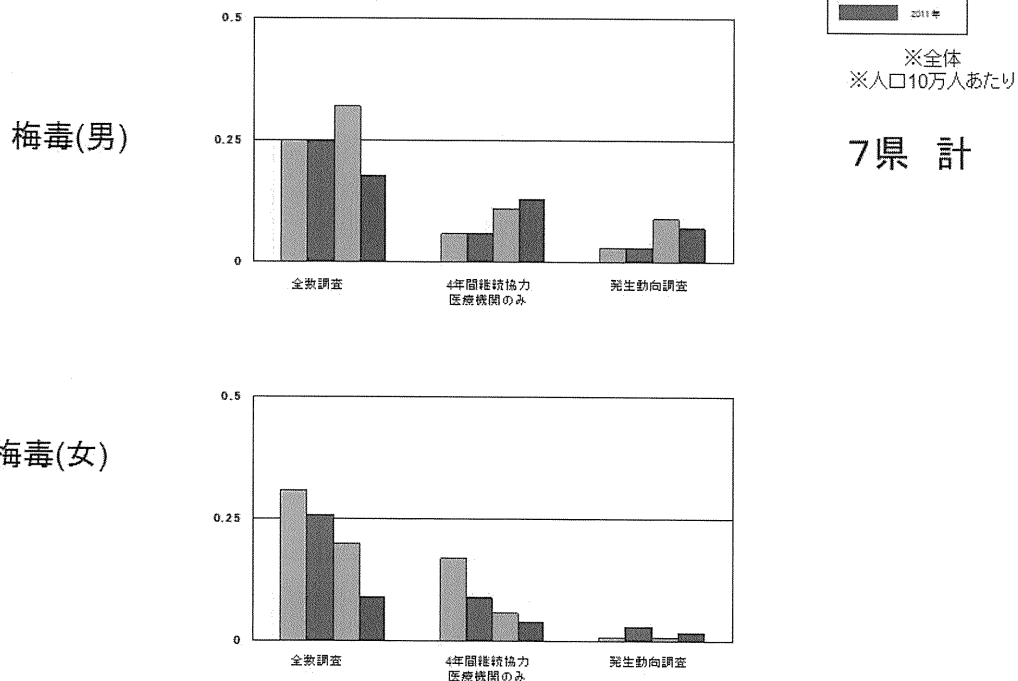
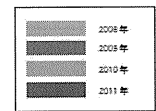
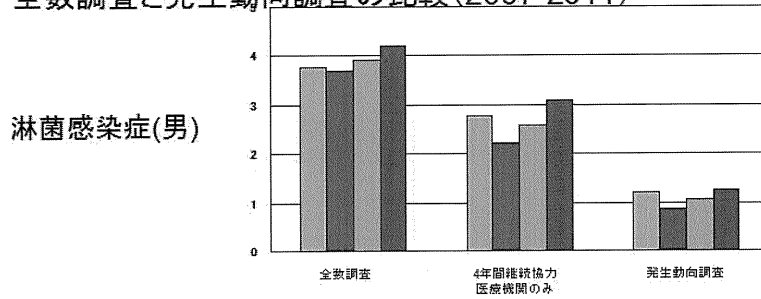


図122 4年継続のみ:淋菌感染症 7県計
全数調査と発生動向調査の比較(2007-2011)



※全体
※人口10万人あたり

7県計

淋菌感染症(女)

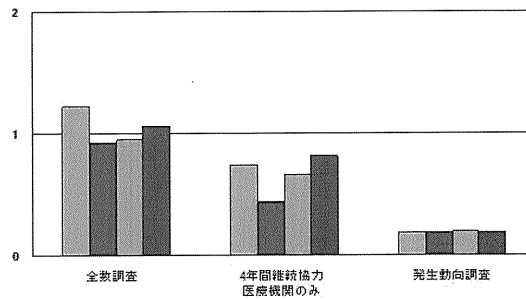
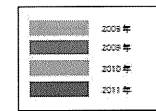
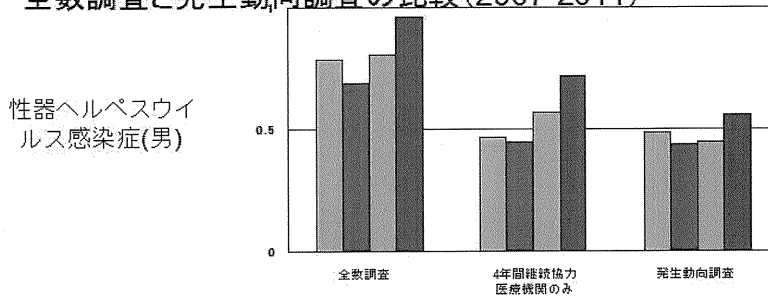


図123 4年継続のみ:性器ヘルペスウイルス感染症 7県計
全数調査と発生動向調査の比較(2007-2011)



※全体
※人口10万人あたり

7県計

性器ヘルペスウイルス感染症(女)

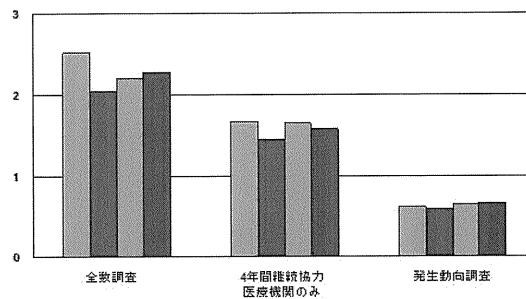
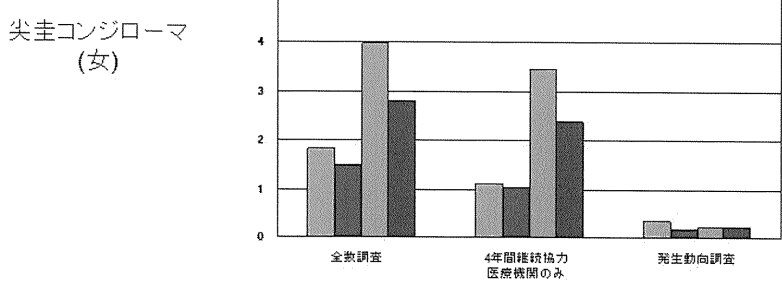
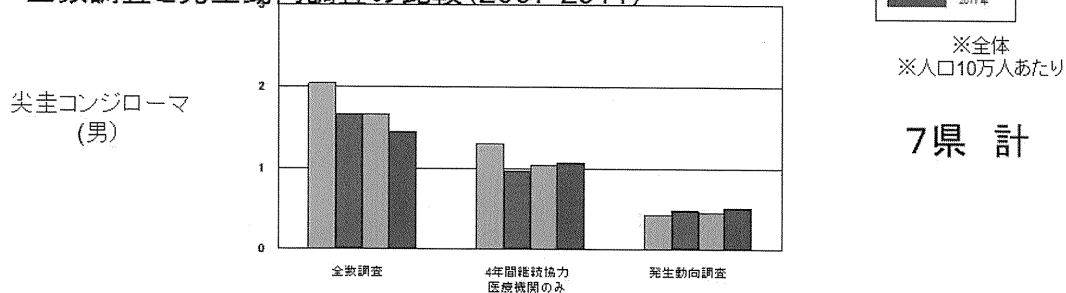


図124 4年継続のみ:尖圭コンジローマ 7県計
全数調査と発生動向調査の比較(2007-2011)



注:
岐阜県の一医療機関において、2010年に2007~2009年とは大幅に異なる件数の報告があったが、2011年の報告数は2010年の約半数であった(女性の尖圭コンジローマのみ)

図125 4年継続のみ:性器クラミジア感染症 7県計
全数調査と発生動向調査の比較(2007-2011)

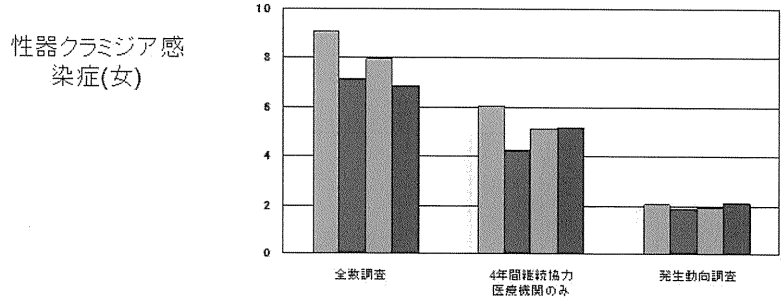
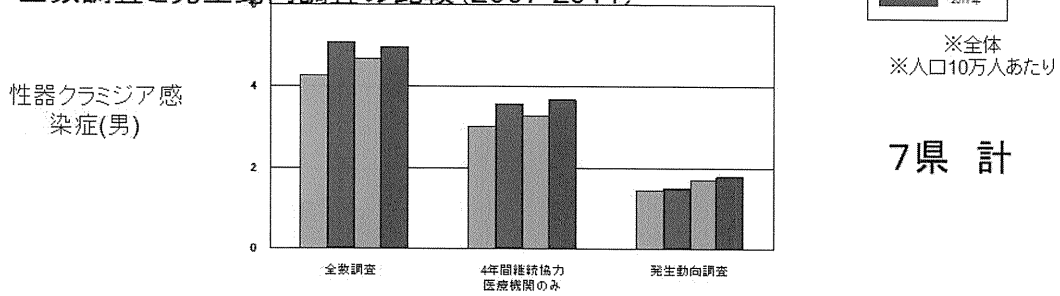
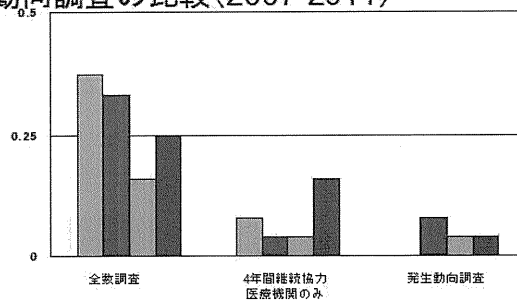
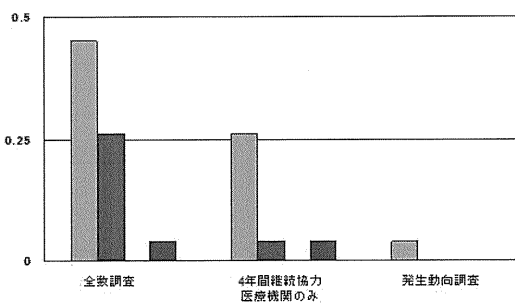


図126 4年継続のみ:梅毒 兵庫県
全数調査と発生動向調査の比較(2007-2011)

梅毒(男)



梅毒(女)

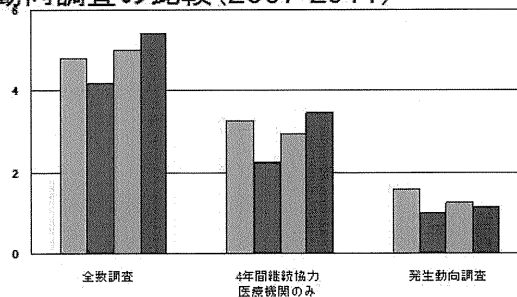


※全体
※人口10万人あたり

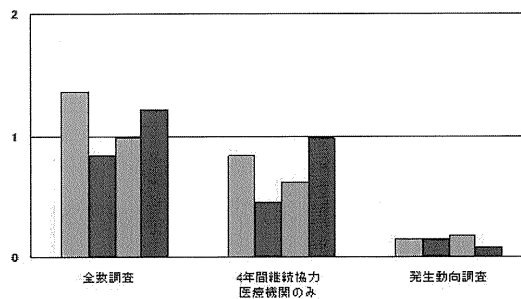
兵庫県

図127 4年継続のみ:淋菌感染症 兵庫県
全数調査と発生動向調査の比較(2007-2011)

淋菌感染症(男)



淋菌感染症(女)



※全体
※人口10万人あたり

兵庫県

図128 4年継続のみ:性器ヘルペスウイルス感染症 兵庫県
全数調査と発生動向調査の比較(2007-2011)

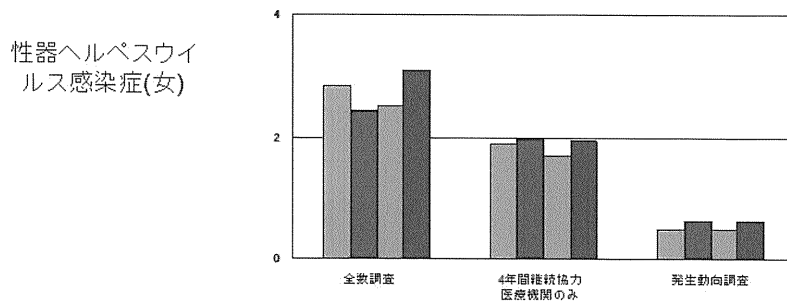
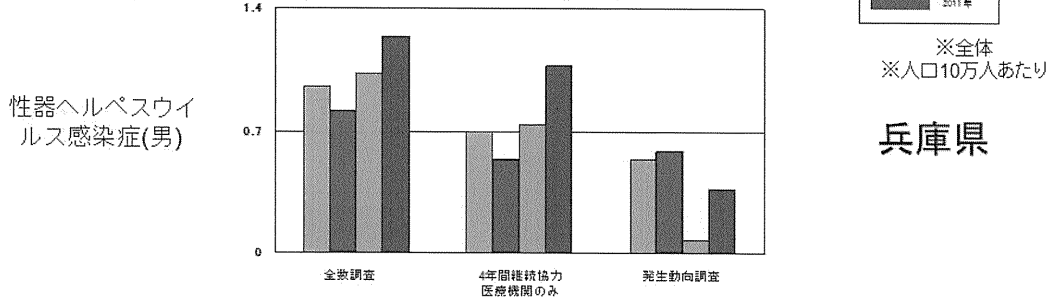


図129 4年継続のみ:尖圭コンジローマ 兵庫県
全数調査と発生動向調査の比較(2007-2011)

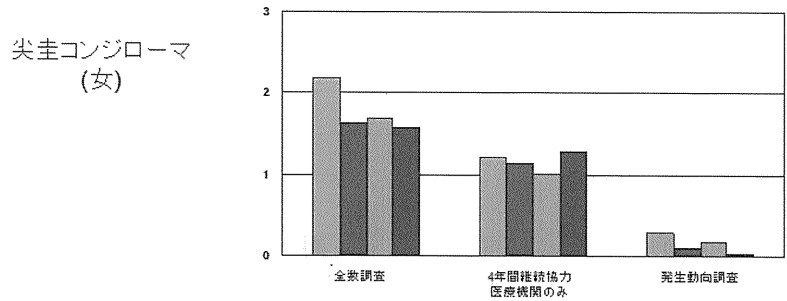
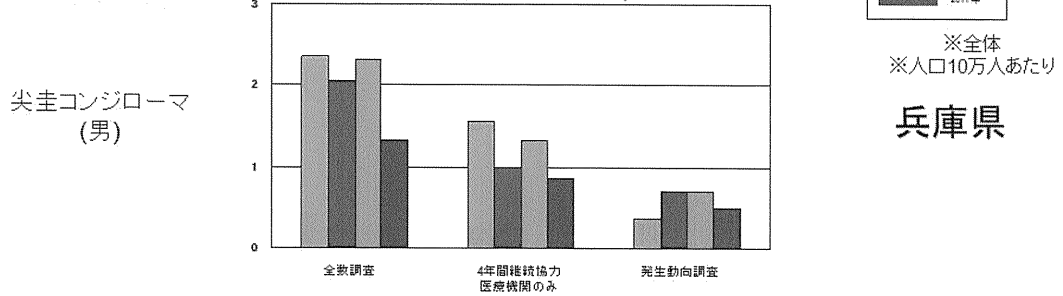


図130 4年継続のみ:性器クラミジア感染症 兵庫県
全数調査と発生動向調査の比較(2007-2011)

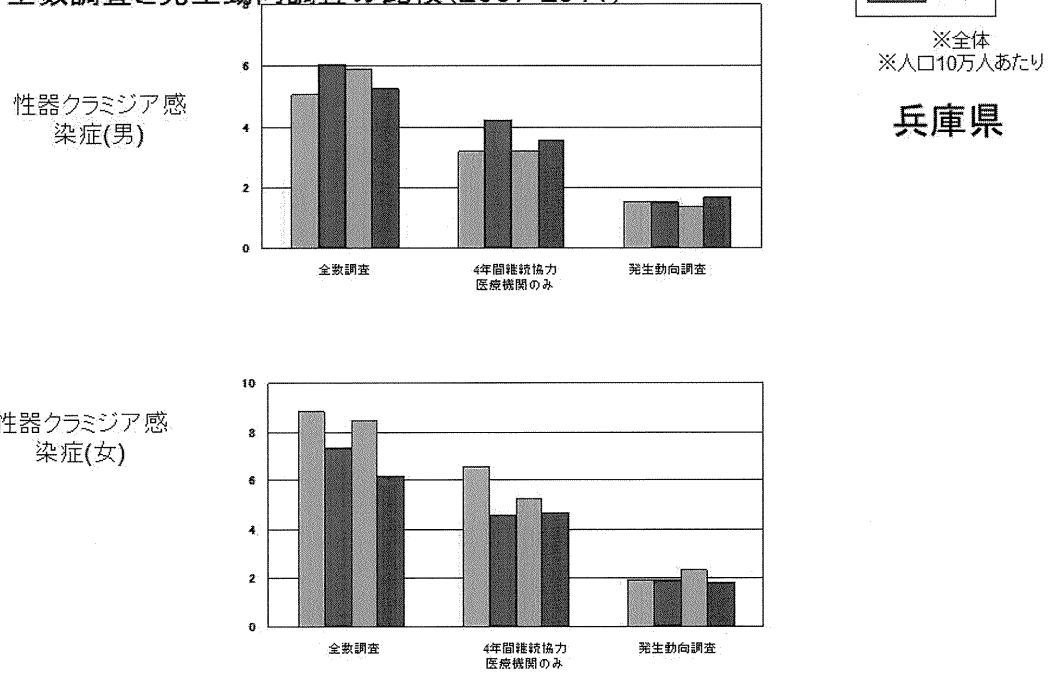


図131 4年継続のみ:梅毒 千葉県
全数調査と発生動向調査の比較(2007-2011)

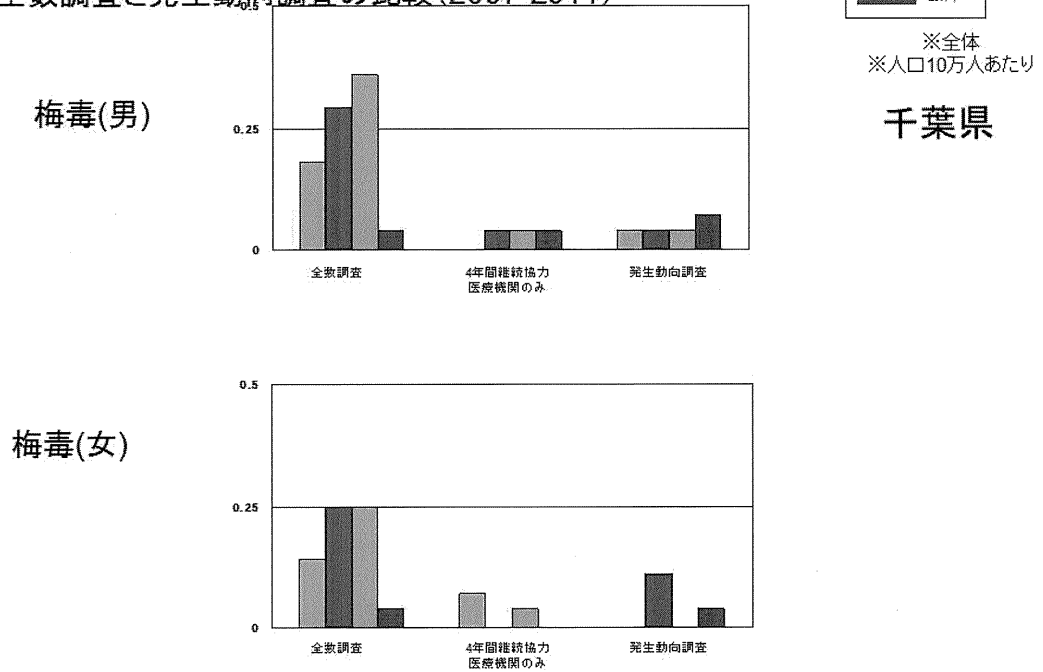


図132 4年継続のみ：淋菌感染症 千葉県
全数調査と発生動向調査の比較(2007-2011)

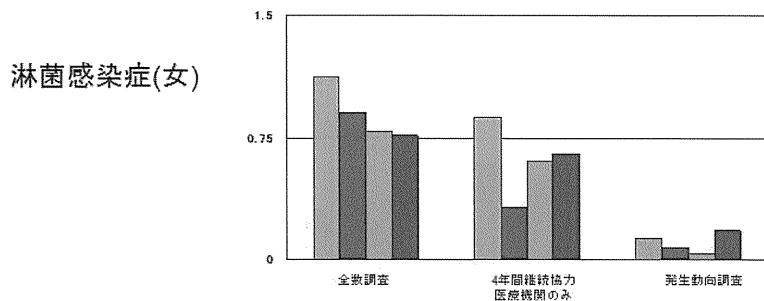
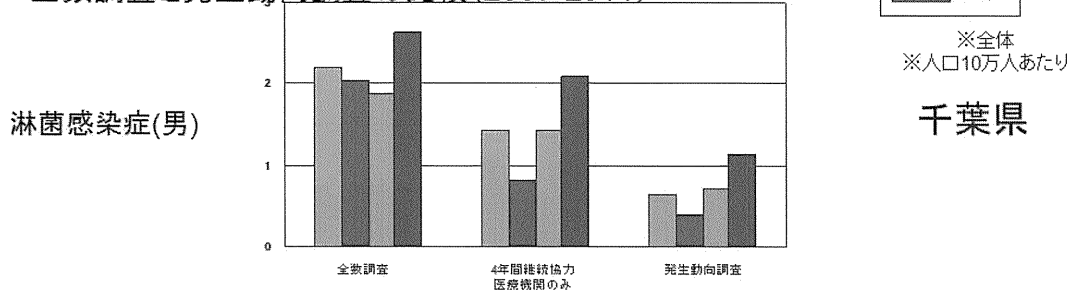


図133 4年継続のみ：性器ヘルペスウイルス感染症 千葉県
全数調査と発生動向調査の比較(2007-2011)

