

201122112A

厚生労働科学研究費補助金  
障害者対策総合研究事業（精神障害分野）

てんかんの有病率等に関する疫学研究及び  
診療実態の分析と治療体制の整備に関する研究

課題番号 H23—精神—一般—004

平成 23 年度総括・分担研究報告書

平成 24 年（2012）年 3 月

主任研究者 大槻泰介

厚生労働科学研究費補助金  
障害者対策総合研究事業（精神障害分野）

てんかんの有病率等に関する疫学研究及び  
診療実態の分析と治療体制の整備に関する研究

課題番号 H23－精神－一般－004

平成 23 年度総括・分担研究報告書

平成 24 年（2012）年 3 月

主任研究者 大槻泰介

## 目 次

### I. 総括研究報告

- てんかんの有病率等に関する疫学研究及び  
診療実態の分析と治療体制の整備に関する研究…………… 1  
大槻泰介

### II. 分担研究報告

1. 患者調査では把握できないてんかん患者数に関する研究……………41  
立森久照
2. てんかんの地域医療における保健行政的研究、国外調査及び提言……………47  
竹島正
3. 高齢者のてんかん患者数と診療実態に関する研究……………59  
赤松直樹
4. 小児てんかんの患者数と診療実態に関する研究……………61  
小林勝弘・花岡義行
5. 日本精神神経学会における診療実態と診療ネットワーク構築……………65  
松浦雅人
6. 日本神経学会における診療実態と診療ネットワーク構築に関する研究……………68  
池田昭夫
7. 日本脳神経外科学会での診療実態と診療ネットワーク構築……………72  
加藤天美
8. 小児神経専門医による地域てんかん患者の診療実態調査……………75  
小国弘量
9. 日本てんかん学会における診療実態と診療ネットワーク構築に関する研究……………84  
兼子直
10. 専門てんかんセンター（西新潟）における診療実態の調査……………86  
亀山茂樹・笹川睦男
11. 専門てんかんセンター(静岡)における診療実態調査・国外調査と提言  
(成人領域)……………88  
井上有史
12. てんかん外科治療の実態調査と提言  
～東北大学病院と海外主要てんかんセンターの比較～……………93  
中里信和

13. てんかん診療に関する国内外の調査と提言（小児領域）	97
大塚頌子	

Ⅲ. 研究成果の刊行に関する一覧表	101
-------------------	-----

Ⅳ. 研究成果の刊行物・別冊	111
----------------	-----

# I. 総括研究報告



厚生労働科学研究費補助金（障害者対策総合研究事業）

総括研究年度終了報告書

てんかんの有病率等に関する疫学研究及び診療実態の分析と治療体制の整備に関する研究

主任研究者 大槻泰介 国立精神・神経医療研究センター病院 脳神経外科部長

研究要旨

てんかんは、乳幼児・小児から成人・老年に至る年齢層に及ぶ患者数の多い神経疾患であるが、発達障害や精神障害への対応や時に外科治療を要するなど、その診療には診療科の枠を超えた人的・物的医療資源の活用が必要とされる。しかし我が国のてんかん診療は、歴史的に中核となる診療科が不明確な事もあり、必ずしも診療体制の整備は十分ではなく、てんかんの患者数や地域における診療実態が正確に把握されていないのが現状である。

本研究の目的は、本邦の患者調査で把握されないてんかんの患者数（特に高齢者）とその診療実態を調査し、我が国で必要なてんかん医療のニーズの全貌を明らかにし、既存の医療資源の活用を含め、今後のてんかん医療の供給体制の道筋を示すことにある。

具体的には、1) 地域住民及び医療施設を対象としたてんかん患者の患者数と診療実態の調査、2) てんかん診療の質の向上のための聞き取り調査、3) 地域診療と関連諸学会専門医が連携したてんかん診療ネットワークの基盤作り、更に4) 諸外国におけるてんかん診療体制の調査を行い、最終的に5) 本邦で望まれるてんかん診療システムの提言を行う。全体の研究期間は3年で、初年度に疫学研究と診療実態調査を開始し、最終年度に本邦のてんかん医療のニーズを満たすために必要な人的・物的医療資源に関する目標と、我が国の実情に即したてんかん患者ケア・アルゴリズムの提言を行う。

初年度においては、主に疫学調査及び診療連携システム構築に向けた準備を行ない、日本てんかん学会及び日本医師会の会員を対象にしたアンケート調査を基に、てんかん診療連携システム構築の基となる診療ネットワークの会員名簿を作成した。

てんかん医療は小児にあつては発達障害の予防と学習の改善、成人にあつては就労と生活の自立を目標とするもので、本研究によりもたらされるてんかん医療の充実是我が国にとって社会経済学的に重要な成果となる。

分担研究者

立森久照 国立精神・神経医療研究センター  
精神保健計画研究部室長  
竹島 正 同 精神保健計画研究部部長  
赤松直樹 産業医科大学神経内科講師  
小林勝弘 岡山大学医学部小児神経科講師  
松浦雅人 東京医科歯科大学  
生命機能情報解析学教授  
池田昭夫 京都大学大学院医学研究科  
神経内科准教授

加藤天美 近畿大学医学部脳神経外科教授  
小国弘量 東京女子医科大学小児科教授  
兼子 直 弘前大学大学院医学研究科  
神経精神科教授  
亀山茂樹 西新潟中央病院院長  
井上有史 静岡てんかん・神経医療センター  
院長  
中里信和 東北大学大学院医学系研究科  
てんかん学教授  
大塚頌子 岡山大学医学部小児神経科教授

## A. 研究目的

我が国のてんかん医療は、成人のてんかん診療の中核となる診療科が不明確という歴史的背景があり、患者数や地域の診療実態が正確に把握されていない。実際、厚生労働省の患者調査では本邦のてんかんの受療患者数は二十数万人とされるが、これは疫学的に推定される患者数の約3分の1にすぎない。また外科治療例に関しても、例年全国で500～600件と人口比で韓国・英国の2分の1以下にすぎず、我が国では多くの患者がてんかんとして適切な医療を受けていない可能性が示唆されている。

またてんかんは、最近、地域診療を担う一般の診療医にとっても運転免許と交通事故の問題や高齢者での発症例など避けられない問題となっており、地域の一般診療医とてんかん専門診療医との間の診療連携システムの構築は喫緊の課題と言える。

本研究の目的は、厚生労働省の患者調査で把握されていないてんかんの患者数と診療実態を調査し、我が国に必要なてんかん医療のニーズを明らかにするとともに、既存の医療資源の活用を含め、より良質のてんかん医療の供給体制の道筋を提言することにある。

## B. 対象と方法

本研究班では、我が国の患者調査で把握されるてんかん患者数が少ない原因を明らかにするため、1) 地域住民及び医療施設を対象としたてんかんの患者数と診療実態の調査を行う。具体的には地域住民を対象とした有病率調査、診療報酬情報(レセプト)の解析によるてんかん診療の実態調査、地域保健から3次診療施設に至るてんかん診療の実態調査を行い、本邦のてんかん診療体制における問題点の所在を明らかにする。

また実態調査と平行して、2) 診療の質の向上のための聞き取り調査と3) 地域診療と関連諸学会専門医が連携したてんかん診療ネットワークの基盤作り、関連諸学会専門医によるてんかん診療の2次及び3次アクセスポイント・リストの作成を

行う。更に4) 諸外国におけるてんかん診療体制の調査をふまえ、最終的に5) 本邦で望まれるてんかん診療システムの提言、すなわち本邦のてんかん医療のニーズを満たすために必要な人的・物的医療資源に関する目標と、我が国の実情に即したてんかん患者ケア・アルゴリズムを提言する。

## C. 研究結果

### I. 患者調査では把握できないてんかん患者数に関する研究(立森)

初年度において、レセプト情報の分析によりてんかんの受療者数を明らかにする研究を開始した。当初、厚生労働省の「レセプト情報等の提供に関する申出」を行い診療行為情報のデータを分析する計画であったが、結果的に不採択となったため、診療行為情報データの入手方法を日本医療データセンター社からのデータ購入に変更した。今後、購入した100万人規模の診療行為情報のデータベースから、性・年齢別のてんかんによる受療者数および受療率などの集計を行ない、全国のてんかんによる受療者数を推計する予定である。

### II. てんかんの地域医療における保健行政的研究、国外調査及び提言(竹島)

初年度においては聞き取り調査を行い、その結果、(1) てんかん診療の問題は行政課題として取り扱われてこなかった、(2) 精神科ではてんかん診療を専門にする医師が減少しておりまた若い精神科医はてんかん診療のトレーニングを十分に受けていない、(3) てんかんと一緒に症候性・器質性の精神疾患を一緒にして専門センター化するという方向が考えられる、などの意見が得られた。

これらの意見を踏まえ、来年度に向けて都道府県等におけるてんかん診療の実態と問題点を把握し、わが国のてんかん医療のニーズを満たす基礎資料とするための質問紙調査票を作製した。

### III. 高齢者のてんかん患者数と診療実態に関する研究(赤松)

初年度、高齢者が入院する一般病院2施設、及び産業医科大学のてんかん専門外来において、診療録を基に高齢者のてんかんの有病率と診療内容を

調査した。その結果、65歳以上の長期入院患者おけるてんかん患者の有病率は、A病院（459名）で12.9%、B病院（243名）で9.9%と極めて高いことが分かった。

また65歳以上で初発したてんかん患者80名（平均発症年齢73.4歳）の病態を調べたところ、発作型は複雑部分発作（45%）と二次性全般化発作（45%）が殆どを占め、原因疾患は、脳血管障害（16.4%）、脳炎（8.8%）、認知症（7.5%）、脳腫瘍（7.5%）、外傷・その他（10%）などであったが、焦点病変を伴わない側頭葉てんかんも半数（50%）を占めることが分かった。

このことより、1）我が国の65歳以上の入院患者84万人中約10%の患者がてんかんを併発している可能性があること、及び2）高齢者のてんかんの原因は、従来述べられているような脳血管障害などの器質病変に加え、焦点病変を有さない側頭葉てんかんなど高齢てんかん特有の病態がある可能性があることが示唆され、今後更なる調査が求められる。

#### IV. 小児てんかんの患者数と診療実態に関する研究（小林）

岡山県においては、先行研究として1999年12月31日における13歳未満のてんかんの有病率が調査されている。その結果は、活動性てんかん患者（調査日において治療中もしくは5年以内に臨床発作を認める患者）の有病率は8.8/1,000で、孤発発作ならびに有熱時発作を除いた有病率は5.3/1,000であった。

初年度は、この疫学データの再集計と最近の疫学研究に関する文献的調査及び調査対象症例の10年後追跡を行った。

小児てんかんの有病率調査に関しては多くの研究があり地域や対象年齢による多少の差異はあるが、岡山県における有病率（5.3/1,000）は方法論的に妥当で結果も先進諸国における他の調査とも概ね合致しており妥当な数値といえる。また乳幼児期に発症した難治性てんかんは、有病率調査日から10年後の時点でも65.8%で発作が持続し、知的障害が86.1%、運動障害が65.8%で認められる

など、この疾患の深刻さと必要とする医療の重大さが示唆された。

#### V. 日本てんかん学会及び日本医師会における診療実態と診療ネットワーク構築に関する研究（兼子・大槻）

日本てんかん学会会員及び日本医師会会員にアンケート調査を行ない、てんかん治療医師の専門領域、地域別分布の解析を行なった。調査内容は氏名、診療科、所属、住所、電話、FAX、メールアドレス、所属学会、専門医の種類、診療規模、診療役割、受入可能条件、設備及びてんかん診療ネットワーク参加の意思の確認などである。調査方法は、日本てんかん学会会員（会員数2300名）には日本てんかん学会理事長より郵送で、日本医師会会員（会員数165,745名）には日本医師会長より郡市医師会長をへて各地区のてんかん診療医にアンケート用紙が配送され、いずれも回答はFAXにて研究者に返送された。

平成24年2月20日までの回収総数は日本てんかん学会667名（回答率28.9%）、日本医師会748名（回答率不明）で、重複回答（1%）を除いたネットワーク参加希望者の総数は1033名のうち名簿掲載を承諾した医師は790名であった（巻末名簿参照）。回答した医師の所属学会は、日本神経学会310名、日本精神神経学会281名、日本脳神経外科学会262名、小児神経学会383名で（図1）、診療役割としては、一次診療：479名、二次診療：774名、三次診療：203名であった（図2）。また診療受入が可能な年齢は、0-5才が427名、5-10才が505名、10-15才が647名、15-20才が756名、20才以上が994名で（図3）、日本てんかん学会会員に比べ日本医師会会員の方が、より成人を対象とした一次診療を担っている実態が示された。また各都道府県別のてんかん診療医の分布を見ると（図4）、地域ごとにてんかん診療医師の割合が極めて不均一である実態も明らかになった。

今後更にネットワーク参加者をつのるとともに、この名簿を基に、我が国の実情に即した新しいてんかん診療システムの構築を目指すモデル研究を行うことを予定している。



## VI. 日本精神神経学会における診療実態と診療ネットワーク構築（松浦）

日本では行政区分上、てんかんは精神疾患に位置づけられており、精神科がてんかん診療に果たすべき役割は依然大きい。しかし一方、精神科医はてんかん診療の現場から離れつつあり、小児期発症のてんかん患者の成人後の診療に支障が生じたり、心理的・精神的症状を合併するてんかん患者に適切な診療が行われなかったり、社会資源が十分に活用されなかったりなどの事態が生じている。

日本精神神経学会員を対象にてんかんの診療実態を調査し、てんかん診療を担当する精神科医のネットワークを構築できれば、てんかん診療の水準が保たれ、患者の QOL が向上すると考えられる。初年度はさまざまな資料に基づいて精神科医のてんかん診療に関する現状分析を行い、実態調査とネットワーク構築のための準備を行った。

## VII. 日本神経学会における診療実態と診療ネットワーク構築に関する研究（池田）

初年度においては、日本神経学会認定の教育施設、准教育施設、教育関連施設の施設長に送付する質問紙票を作成した。また京滋地域における施設単位を中心とした地域におけるてんかん診療の現状調査に関しても質問紙票を作成した。

今後、アンケートを集計し、神経内科における2次及び3次アクセスポイント・リストの作成と診療ネットワーク作りを行う。

## VIII. 日本脳神経外科学会での診療実態と診療ネットワーク構築（加藤）

初年度においては、日本脳神経外科学会の協力を得て、脳神経外科医のてんかん診療実態と診療医の意識とをアンケート調査などにより、定量的に明らかにするため、アンケート項目案を作成した。

今後、これらを公表し、脳神経外科医のてんかん診療への啓蒙を計る。更に、他の分担研究によって明らかにされた日本の現状に即したてんかん治療ネットワークにおいて脳神経外科医が占める役割を明らかにする。

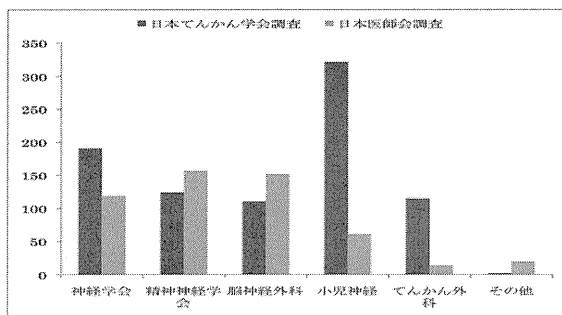


図1：アンケート回答者の所属学会

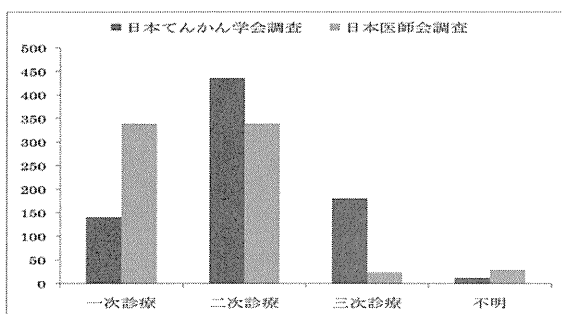


図2：アンケート回答者のてんかん診療における役割

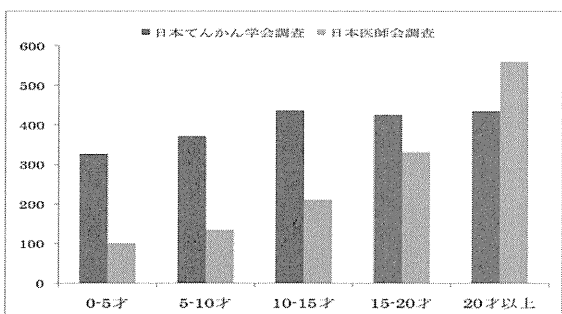


図3：アンケート回答者の診療受入可能年令

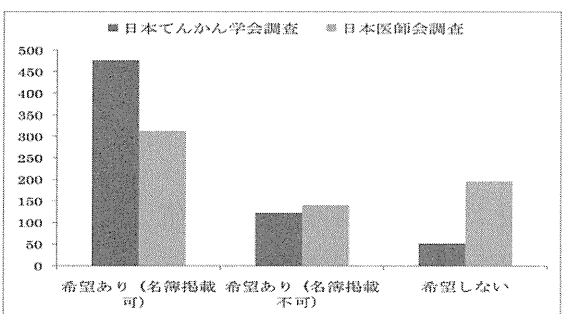


図4：てんかん診療ネットワークへの参加希望調査結果

## IX.小児神経専門医による地域てんかん患者の診療実態調査（小国）

現在、てんかん発作が初発した小児患者については、(救急診療を経て)地域の小児科専門医もしくは内科・小児科、一部の患者は脳神経外科医に紹介され、多くはその後に小児神経専門医に紹介される。そこで発作抑制困難な場合には地域の小児てんかん学会専門医に紹介されると推測される。

しかし地域の特殊性や専門医の都市圏への辺在のためその充足度には偏りが考えられる。また成人てんかん専門医の不足や不十分な連携より小児神経専門医、小児てんかん専門医の間で成人キャリアオーバー患者の問題が増大している。

以上より問題点を明らかにするために日本小児神経学会専門医を対象として、アンケート調査票を作成した。来年度よりその調査を開始、分析予定とした。

## X.専門てんかんセンター（西新潟）における診療実態の調査（亀山・笹川）

西新潟中央病院は小児科、精神科、脳神経外科の3科で、てんかんを診療しており、てんかん外科の可能な地方てんかんセンターである。てんかん診療にあたる医師数は小児科医4名、精神科医1名、脳外科医4名である。2008年1月1日～2008年12月31日までに発作を主訴とし西新潟中央病院を初診した302名のカルテ資料を後方視的に調査した。

初発時年齢は14.5歳（0-76歳）で初診時年齢は19.9歳（0-82歳）、初発後当院初診までに5年程度経過している。初診患者の居住地域は新潟県内77.8%、新潟県外22.8%であった。紹介状のない患者は14%、紹介までに要した期間は紹介なしが4.6年間、クリニック5.6年間、一般病院4.9年間、大学病院9.2年間だった。大学病院からの紹介はその他の医療機関より有意( $P<0.01$ )に長期を要した。

てんかんセンターへの紹介が遅れる背景には、てんかん診療ネットワークの連携が機能していない可能性があり、一般開業医あるいは地域のセンター病院や救急病院との連携が不可欠で、密度の高いてんかん診療ネットワークの構築と医師向

けの広報活動が重要であると結論づけることができた。また大学病院とのネットワークが最も重要であることもわかった。

## XI.専門てんかんセンター（静岡）における診療実態調査・国外調査と提言（成人領域）（井上）

てんかん診療の実態調査として、専門てんかんセンター（静岡）における診療情報の精査を行い、また1435連携施設にてんかん診療の質に関するアンケート調査を行った。

静岡センターには年間に1629人のてんかん初診があり621施設からの紹介を受け、非紹介患者は25%であった。アンケートの回答率は26%で、90%以上がてんかん診療に困っており、主なものは診断と治療、併存障害の治療であった。難治例の治療や診断・鑑別診断は、入院による治療を含めて専門病院にもっとも望まれていた。多くの施設で長期脳波ビデオ検査が困難であり、また脳波判読も難しい状況があり、これらの不足を専門病院として補うこと、および技師を含めた専門職の研修が求められていた。

専門施設には、さらに情報提供や患者教育も期待されていた。遠距離にもかかわらず機能を発揮するために、迅速な情報提供システム、わかりやすい患者紹介システムの構築が求められた。

てんかん患者は、1/3の施設では難治例でも受け入れ可能であり、半数は安定していれば受け入れ可能であった。とりわけ治療方針やフォローにつき専門機関との十分な連携が求められた。てんかん診療連携体制を明確にすること、それに基づいた実効的なネットワークを構築する必要がある。

## XII.てんかん外科治療の実態調査と提言：東北大学病院と海外主要てんかんセンターの比較（中里）

国内主要てんかんセンターおよび海外主要てんかんセンターの実績を比較して、外科手術にいたるまでの患者の流れを調査した。日本に比べて諸外国では、ビデオ脳波モニタリング検査の重要性が認知されていて、これを運用する医師（主に神経内科医）と脳波技師の充実がみとめられる。

薬剤抵抗性てんかんの一部には、外科治療が奏功することが知られている。しかし、実際にその何割に手術適応があり、うち何割が手術を受けているかに関するデータは乏しい。

本研究では国内の大学として初のてんかん科を設立した東北大学病院における今後の実績の推移と、国内および海外の主要てんかんセンターでの実績を調査し、最終的に日本全体でどれだけの規模で外科治療を実施する体制を整えるべきか推計を行う。

### XIII. てんかん診療に関する国内外の調査と提言（小児領域）（大塚）

本年度は、中国・四国地区の小児てんかん診療に関連する実態調査を行った。1) プライマリケアを担当する一般小児科医、2) 脳波検査とCT、MRIの出来る第一線の総合病院（主に小児科専門医）、3) てんかん学会専門医ないしてんかんを専門とする小児神経専門医が複数いて、入院を含めててんかんの専門診療が可能な病院、4) さらに高度な専門診療の出来る施設の第4段階の病院に分類すると、第3、第4段階の病院のきわめて乏しい県が存在した。

これらの4段階の医師、病院・施設が柔軟に連携し、さらに重複障害のある場合には療育施設も含め、小児期発症のてんかん患者の長期経過を多面的、包括的に診ていくシステムが必要である。

### E. まとめ

平成23年度（初年度）においては、本研究が目指す疫学及び診療実態の調査を行うとともに、日本てんかん学会及び日本医師会の会員を対象としたてんかん診療に関するアンケート調査を行った。その結果、我が国の主要なてんかん診療アクセスポイントにおける診療実態が明らかになるとともに、約800名のてんかん診療ネットワーク参加希望医師の名簿を作成することができた。

来年度は、引き続き疫学及び診療実態調査を行うとともに、本年度の成果を基に、我が国の実情に即したてんかん診療システムに関するモデル研究を行うことを予定している。

### F. 研究発表

#### 1. 論文発表

1) 井上有史。てんかんにおける医療連携。精神医学 2011;53: 461-7.

#### 2. 学会発表

1) 大槻泰介：てんかんの診療と研究におけるネットワーク構築、第35回日本てんかん外科学会、2012.1.19-20、東京

### G. 知的財産権の出願・登録状況

#### 1. 特許取得

なし

#### 2. 実用新案登録

なし

#### 3. その他

なし

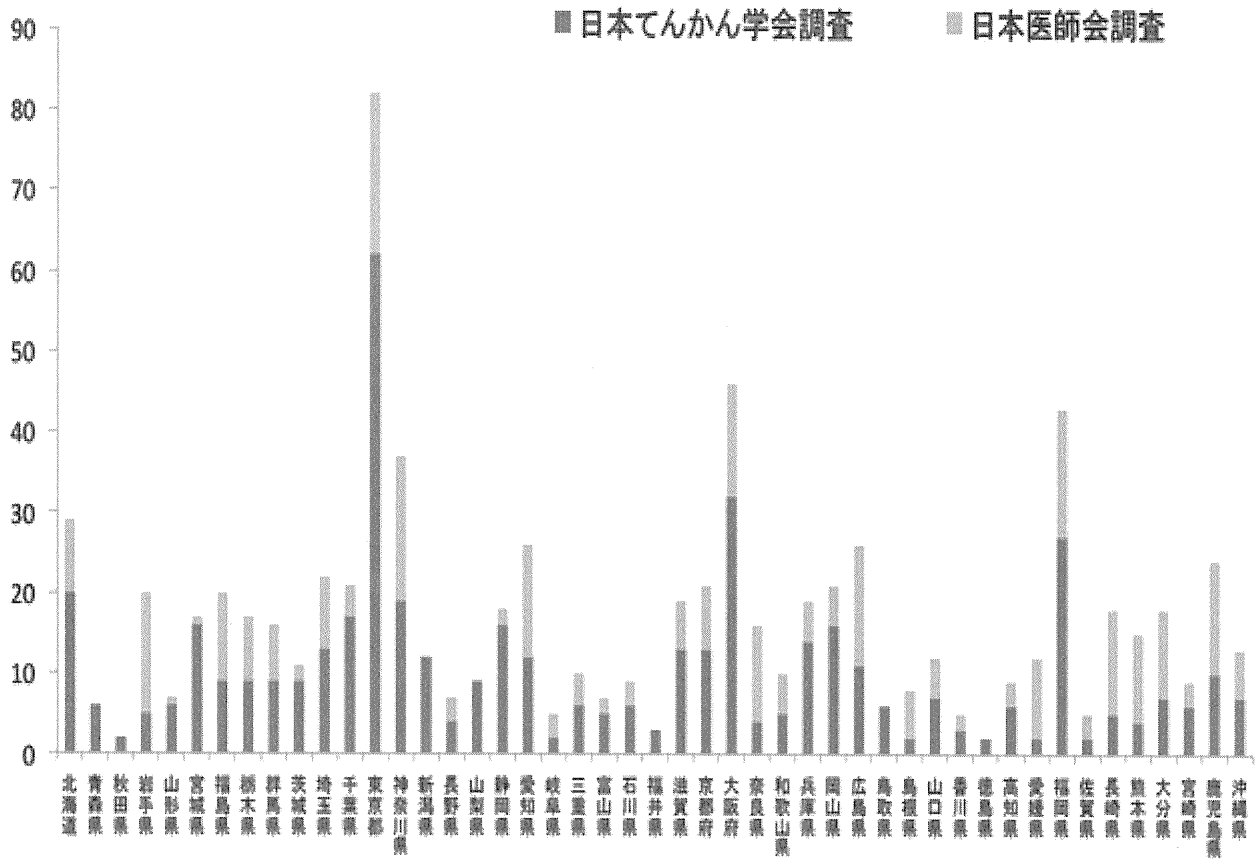


図5：てんかん診療医（名簿に記載されたてんかん診療ネットワーク参加希望者）の都道府県別分布

てんかん診療ネットワーク名簿  
(日本てんかん学会・日本医師会調査)

2012.3.20.現在(名簿掲載可のみ)

都道府県名	名前	診療科	所属	〒	勤務先住所	勤務先電話	FAX	e-mail	受入可能条件				受入可能年齢			
									発作が抑制されていれば可能	薬剤調整が可能	診断と治療全般が可能(外来)	診断と治療全般が可能(外来と入院)	0-5才	5-10才	10-15才	15-20才
北海道	柏木 基	神経内科	札幌共立五輪橋病院	005-0802	北海道札幌市南区川沿2条1丁目2-54	011-571-8221	011-571-7405	wolfgangamadeus1756@gorinbashi.or.jp	○		○				○	○
北海道	小笠原俊一	脳外科	医)一仁会 南札幌脳神経外科	005-0802	札幌市西区川添2条3丁目2-32	011-572-0330	011-572-2151	mdtoshi@plum.plala.or.jp			○				○	○
北海道	高松和夫	内科、心療内	高松内科クリニック	007-0842	札幌市東区北四十二条東16-1-1 N42メディカルビル6F	001-789-2271	001-789-2270	kazuo_cl@k2.dion.ne.jp			○					○
北海道	廣瀬三恵子	小児科	函館五稜郭病院小児科	040-0001	北海道函館市五稜郭町38-3	0138-51-2295	0138-56-2695	m-hirose@umin.net			○	○	○	○		
北海道	水上 晋	小児科	函館中央病院	040-8585	北海道函館市本町33-2	0138-52-1231	0138-54-7520	mizukami@hakochu-hp.gr.jp			○					○
北海道	加藤知子	精神科	かとうメンタルクリニック	041-0841	北海道函館市日吉町1-14-1	0138-33-7000	0138-33-7007		○						○	○
北海道	福島克之	小児科	福島神経クリニック	041-1111	北海道亀田郡七飯町本町3丁目16-51	0138-64-7706	0138-64-7706	fukukat@train.ocn.ne.jp			○	○	○	○	○	○
北海道	皆川公夫	小児科	北海道立子ども総合医療・療育センター小児科	047-0261	北海道札幌市手稲区金山1条1丁目240番6	011-691-5696	011-691-1000	kminagawa@hokkaido.med.or.jp			○	○	○	○	○	
北海道	須藤 章	小児科	市立札幌病院 小児科	060-0011	北海道札幌市中央区北11条西13丁目	011-726-2211	011-726-7912	akira.sudo@doc.city.sapporo.jp			○	○	○	○		
北海道	三國信啓	脳外科	札幌医科大学医学部脳神経外科	060-8543	北海道札幌市中央区南1条西16丁目	011-611-2111	011-614-1662	mikunin@kuhp.kyoto-u.ac.jp、 mikunin@sapmed.ac.jp			○	○	○	○	○	○
北海道	溝淵雅広	神経内科	中村記念病院 神経内科	060-8570	北海道札幌市中央区南1条西14丁目	011-231-8555	011-231-8387	mizo@med.nmh.or.jp			○				○	○
北海道	仁平敦子	神経内科	中村記念病院	060-8570	北海道札幌市中央区南1条西14丁目	011-231-8555	011-231-8387	atsu@nmh.or.jp	○		○				○	○
北海道	佐々木秀直	神経内科	北海道大学大学院医学研究科神経内科学分野	060-8638	北海道札幌市北区北15条西7丁目	011-706-6028	011-700-5356	h-isasak@med.hokudai.ac.jp	○							○
北海道	白石秀明	小児科	北海道大学病院小児科	060-8648	北海道札幌市北区北15条西7丁目	011-706-5954	011-706-7898	siraisi@med.hokudai.ac.jp			○	○	○	○	○	
北海道	福田 博	脳外科	恵み野病院脳神経外科	061-1373	北海道恵庭市恵み野西2-3-5	0123-36-7555		fukuda@megumino.or.jp			○				○	○
北海道	千葉 進	神経内科	医療法人 札幌山の大病院	063-0006	札幌市西区山の手6条9-1-1	011-621-1200	011-621-3577	suchiba@aa.alles.or.jp			○				○	○
北海道	千葉 圭	脳外科	千歳豊友会病院	066-0034	千歳市富丘1-618-6	0123-24-4191	0123-26-2066				○					○
北海道	佐藤正俊	精神科	千歳病院	066-0067	千歳市桂木1丁目5	0123-40-0700	0123-40-0701		○	○						○
北海道	湊屋洋一	内科	みどり野医院	069-0237	空知郡南幌町栄町1-1-20	011-378-2648	011-378-5558		○							○
北海道	三上泰久	精神科、心療	三上神経科内科クリニック	070-0832	旭川市旭町2-6-12	0166-54-8121	0166-54-3882	yas93011@mug.biglobe.ne.jp	○	○						○

てんかん診療ネットワーク名簿  
(日本てんかん学会・日本医師会調査)

2012.3.20現在(名簿掲載可のみ)

北海道	諏訪清隆	小児科	旭川赤十字病院	070-8530	北海道旭川市曙1条1丁目	0166-22-8111	0166-22-5108	kiyo_stroy@yahoo.co.jp、 kiyotaka_s@asahikawa- rch.gr.jp	○	○	○	○				
北海道	宮本晶恵	小児科	北海道立旭川肢体不自由児総合療育センター	071-8142	北海道旭川市春光台2条1丁目	0166-51-2126		akiem@potato4.hokkai.net	○		○	○	○	○		
北海道	二階堂正直	心療内科、児	にかいどうメンタルクリニック	073-0031	北海道滝川市栄町2-8-8	0125-22-2100	0125-22-7227		○			○	○			
北海道	片山隆行	神経内科	旭川医科大学病院	078-8510	北海道旭川市緑ヶ丘東2条1丁目1-1	0166-68-2442	0166-68-2449	katataka@asahikawa- med.ac.jp		○		○	○			
北海道	高橋 悟	小児科	旭川医科大学医学部小児科	078-8510	北海道旭川市緑ヶ丘東2条1丁目1-1	0166-68-2483	0166-68-2489	satoru5P@asahikawa- med.ac.jp		○	○	○	○			
北海道	鎌田恭輔	脳外科	旭川医科大学脳神経外科	078-8510	北海道旭川市緑ヶ丘東2条1丁目1番1号	0166-68-2594	0166-68-2599	kamady-k@umin.ac.jp、		○		○	○			
北海道	藤田力	脳外科	明生会 美幌クリニック	092-0027	北海道網走郡美幌町稲美59-107	01527-2-1335	01527-2-1128		○			○	○			
北海道	濱崎公順	脳外科	禎心会稚内病院 脳神経外科	097-0017	北海道稚内市栄1丁目24-1	0162-29-4311	0162-29-4312	t_hamasaki@teishinkai.jp		○		○	○			
青森県	安田すみ江	小児科	津軽保健生活共同組合 健生病院小児科	036-8045	青森県弘前市野田2丁目2-1	0172-32-1171	0172-32-1176	sumie@xb4.so-net.ne.jp		○		○	○	○		
青森県	村中秀樹	小児科	むらなか小児科内科	036-8087	青森県弘前市大字早稲田2丁目7-2	0172-29-3232	0172-29-3233	muranaka@crest.ocn.ne.jp		○		○	○	○	○	
青森県	兼子 直	精神科	弘前大学大学院医学研究科神経精神医学講座	036-8562	青森県弘前市在府町5	0172-39-5066	0172-39-5067	sk@cc.hirosaki-u.ac.jp			○		○	○	○	
青森県	山本達也	小児科	弘前大学 医学部附属病院 小児科	036-8563	青森県弘前市本町53	0172-39-5066	0712-39-5067	that-y@sc5.so-net.ne.jp			○	○	○	○		
青森県	岩佐博人	精神科	青森県立精神保健福祉センター	038-0031	青森県青森市大字三内字沢部353-92	017-787-3951	017-787-3956	hiroto_iwasa@pref.aomori.l g.jp		○			○	○	○	
青森県	藤田浩史	小児科	独立行政法人国立病院機構青森病院	038-1331	青森市浪岡大字女鹿沢字平野155	0172-62-4055	0172-62-7534			○		○	○	○		
秋田県	木村滋	小児科	秋田赤十字病院小児科	010-1495	秋田県秋田市上北手猿田字苗代沢222-1	018-829-5000	018-829-5255	shigeru@archosp.1998.com	○	○	○	○	○	○		
秋田県	酒見喜久雄	小児科	さけみ小児科クリニック	015-0858	秋田県由利本荘市西梵天73	0184-28-5101	0184-28-5103	ped.sake@dream.ocn.ne.jp		○		○	○	○		
岩手県	原田達男	内科、脳神経	原田内科・脳神経機能クリニック	020-0004	岩手県盛岡市山岸3-2-1	019-662-7533	019-664-9660		○	○	○		○	○		
岩手県	田口壮一	脳神経外科	たぐち脳神経外科クリニック	020-0015	岩手県盛岡市本町通1-4-19	019-621-1234	019-621-1717	taguchiso@orion.ocn.ne.jp		○			○	○		
岩手県	阿部佳子	神経内科	医)萌生堂 松園中央クリニック	020-0107	岩手県盛岡市松園2-37-10	019-664-0666	019-664-0665	yoshiko@matu-c-c.jp		○			○	○		
岩手県	小林東洋	脳外科	小林脳神経外科医院	020-0117	岩手県盛岡市緑が丘4-7-34	019-662-6333	019-662-6333	t-kobayashi@m8.dion.ne.jp	○	○				○		
岩手県	小野寺けい子	小児科	川久保病院	020-0831	岩手県盛岡市津志田26-30-1	019-635-1305	019-635-1619	onodera-medi-coop.or.jp	○			○	○	○		
岩手県	橋本光彦	精神科	医療法人仁医会 都南病院	020-0832	岩手県盛岡市東見前6-40-1	019-538-7311	019-638-7313	katayuki2003@yahoo.co.jp			○			○	○	
岩手県	木村幸博	内科、外科、	もりおか往診クリニック	020-0832	岩手県盛岡市車見前6-85-1	019-614-0133	019-614-0134	mhc@mhclinic.jp		○				○		
岩手県	長野隆行	脳神経外科、	盛岡ながの脳神経、歯科クリニック	020-0835	岩手県盛岡市津志田16-17-2	019-639-0123	019-639-0127	nagano@echna.ne.jp			○		○	○	○	○
岩手県	桑田知之	脳神経外科、	くわた脳神経外科クリニック	020-0852	岩手県盛岡市飯岡新田1-79-1	019-656-5636	019-656-5637	info@kuwata-clinic.com	○	○				○	○	
岩手県	佐々木一裕	神経内科	盛岡市立病院	020-0866	岩手県盛岡市本宮5-15-1	019-635-0101	019-631-1661	sasaki-kazu@morioka- city-hosp.jp		○				○	○	



てんかん診療ネットワーク名簿  
(日本てんかん学会・日本医師会調査)

2012.3.20.現在(名簿掲載可のみ)

岩手県	磯野寿育	精神科	盛岡市立病院	020-0866	岩手県盛岡市本宮5-15-1	019-635-0101	019-631-1661	○	○		○
岩手県	阿部隆志	神経内科	あべ神経内科クリニック	020-0878	岩手県盛岡市肴町6-6	019-606-3711	019-651-3222		○		○
岩手県	小笠原邦昭	脳外科	岩手医科大学脳神経外科	020-8505	岩手県盛岡市内丸19-1	019-651-5111	019-625-8799		○	○	○
岩手県	亀井 淳	小児科	岩手医科大学 小児科	020-8505	岩手県盛岡市内丸19-1	019-651-5111	019-651-0515		○	○	○
岩手県	赤坂真奈美	小児科	岩手医科大学	020-8505	岩手県盛岡市内丸19-1	019-651-5111	019-651-0515		○	○	○
岩手県	浜登文寿	神経内科	はまと神経内科クリニック	026-0301	岩手県釜石市鶴住居町5-29-10	0193-29-1212	0193-29-1200		○		○
岩手県	久喜寛之	神経内科	岩手県立釜石病院	026-8500	岩手県釜石市甲子町10-483-6	0193-25-2011	0193-23-9479		○		○
岩手県	長岡重之	精神科	北リアス病院	028-0021	岩手県久慈市門前1-151-1	0194-53-2323	0194-53-9085		○		○
岩手県	柴田俊秀	神経内科	岩手県立久慈病院	028-8040	岩手県久慈市旭町第10地割1番	0194-53-6131	0194-52-2601		○	○	○
山形県	宇留野勝久	神経内科	独)国立病院機構 山形病院てんかんセンター	990-0876	山形県山形市行才126-2	023-684-5566	023-684-2519		○	○	○
山形県	守川新人	精神科	独)国立病院機構 山形病院てんかんセンター	990-0876	山形県山形市行才126-2	023-684-5566	023-684-2519		○	○	○
山形県	嘉山孝正	脳外科	山形大学医学部脳神経外科	990-9585	山形県山形市飯田西2-2-2	023-628-5349	023-628-5351		○	○	○
山形県	加藤光広	小児科	山形大学医学部附属病院	990-9585	山形県山形市飯田西2-2-2	023-633-1122			○	○	○
山形県	吉川 順	精神科	医)杏山会 吉川記念病院	993-0075	山形県長井市成田1888-1	0238-87-8000	0238-83-1212		○	○	○
山形県	芳賀幹雄	精神科	芳賀心療内科・神経科クリニック	994-0046	山形県天童市田鶴町4-2-53	023-654-3800	023-654-3803		○		○
宮城県	原田脩巳	精神科	原田クリニック	980-0013	宮城県仙台市青葉区花京院1-1-30	022-265-0366	022-264-4267		○		○
宮城県	福田一彦	精神科	福田クリニック	980-0021	宮城県仙台市青葉区中央2-8-32生活文化ビル5F	022-22-5222	022-221-5222		○	○	○
宮城県	福與なおみ	小児科	東北大学病院	980-08574	宮城県仙台市青葉区星陵町1-1	022-717-7287	022-717-7290		○	○	○
宮城県	岩崎真樹	脳外科	東北大学大学院医学研究科神経外科学分野	980-8574	宮城県仙台市青葉区星陵町1-1	022-717-7230	022-717-7233		○	○	○
宮城県	中山東城	小児科	東北大学病院 小児科 医局	980-8574	宮城県仙台市青葉区星陵町1-1	022-717-7287	022-717-7290		○	○	○
宮城県	植松 貢	小児科	東北大学医学部小児科	980-8574	宮城県仙台市青葉区星陵町1-1	022-717-7287	022-717-7290		○	○	○
宮城県	中里信和	てんかん科	東北大学大学院医学系研究科障害科学専攻てんかん学分野	980-8575	宮城県仙台市青葉区星陵町2-1	022-717-7131	022-717-7132		○		○
宮城県	神 一敬	神経内科	東北大学病院 てんかん科	980-8575	宮城県仙台市青葉区星陵町2-1	022-717-7343	022-717-7346		○		○
宮城県	吉田真	小児科	柳生吉田こどもクリニック	981-1106	宮城県仙台市太白区柳生字田中8-8	022-306-0133	022-306-0134		○	○	○
宮城県	長谷部誠	神経内科	宮城厚生協会 泉病院	981-3205	宮城県仙台市泉区長命が丘2-1-1	022-378-5361	022-378-5709		○		○
宮城県	山本克哉	小児科	南光台やまもと小児科	981-8003	宮城県仙台市泉区南光台3-23-22	022-727-2577	022-272-5227		○	○	○
宮城県	萩野谷和裕	小児科	宮城県拓桃医療療育センター小児科	982-0241	宮城県仙台市太白区秋保町湯元字鹿乙.20	022-398-2221	022-397-2697		○	○	○

てんかん診療ネットワーク名簿  
(日本てんかん学会・日本医師会調査)

宮城県	大沼 歩	神経内科	(財)広南会 広南病院	982-8523	宮城県仙台市太白区長町南4-20-1	022-248-2131	022-248-1966	ayumu@kohnan-sendai.or.jp	○		○	○		
宮城県	高柳 勝	小児科	仙台市立病院小児科	984-8501	宮城県仙台市若林区清水小路3-1	022-266-7111	022-214-7706	takayanagi-mas@hospital.city.sendai.jp		○	○	○	○	
宮城県	本多三學	精神科	仙南サナトリウム	989-0213	宮城県大鷹沢三沢字中山74-10	0224-26-3101	0224-26-3102	honda3@cocoa.ocn.ne.jp	○			○		
宮城県	青木恭規	精神科	青木神経科内科クリニック	989-2432	宮城県岩沼市中央1-4-13	0223-24-5501	0223-23-2602	uasuaoki@bd5.so-net.ne.jp	○		○	○	○	○
宮城県	曾我孝志	てんかん科	てんかん専門病院ベーテル	989-2455	宮城県岩沼市北長谷字畑向山南27-4	0223-24-1211	0223-24-2265	betheljp@topaz.ocn.ne.jp	○		○	○	○	○
宮城県	佐藤峰成	神経内科	大崎市民病院	989-6183	宮城県大崎市古川千手寺町2-3-10	0229-23-3311	0229-23-5380		○			○	○	
福島県	保科めぐみ	小児科	大原綜合病院 小児科	422-8006	福島県福島市大町6-11	024-526-0300	024-526-0342	mg-hoshina@ohara-hp.or.jp	○		○	○	○	
福島県	宗像玲子	神経内科	北福島医療センター	960-0502	福島県伊達市箱崎東23-1	024-551-0551	024-551-0808	reiko-m@jinsenkai.or.jp		○			○	
福島県	尾形雅宏	神経内科	北福島医療センター	960-0502	福島県伊達市箱崎東23-1	024-551-0551	024-551-0808			○			○	
福島県	管るみ子	精神科	福島県立医科大学神経精神科	960-1295	福島県福島市光が丘1	024-545-1331	024-548-6735	kan@fmu.ac.jp		○		○	○	○
福島県	宇川義一	神経内科	福島県立医科大学 神経内科	960-1295	福島県福島市光が丘1	024-547-1246	024-548-3797	ugawa-tky@umin.ac.jp		○		○	○	○
福島県	市川優寛	脳外科	福島県立医科大学脳神経外科医局	960-1295	福島県福島市光が丘1	024-547-1268	024-548-1803	masamasa@fmu.ac.jp		○		○	○	○
福島県	廣山祐治		ひろやまメンタルクリニック	960-8053	福島県福島市三河南町1-15	024-529-7731	024-529-7732	you-psy96@asahi.email.ne.jp	○				○	○
福島県	渡邊多佳子	神経内科	むつみ脳神経耳鼻科クリニック	960-8141	福島県福島市渡利字鳥谷下町38-1	024-526-0873	024-526-0875		○				○	○
福島県	渡部芳徳	精神科、心療	南湖こころのクリニック	961-0021	福島県白河市関辺引目橋33	0248-23-4401	0248-22-9632	nanko@himorogi.org		○				○
福島県	松岡貴志	精神科	福島県太陽の国病院	961-8071	福島県西白河郡西郷村大字真舟字芝原29-4	0248-25-3111	0248-25-2431			○				○
福島県	山根清美	神経内科	太田綜合病院附属太田熱海病院	963-1383	福島県郡山市熱海町熱海5-240	024-984-0088	024-984-3174	atami@ohta-hp.or.jp			○			○
福島県	白田明子	神経内科	太田綜合病院附属太田熱海病院	963-1383	福島県郡山市熱海町熱海5-240	024-984-0088	024-984-3174	atami@ohta-hp.or.jp			○			○
福島県	佐藤和栄	内科、脳外科	(医)健脳会 さとう脳神経クリニック	963-8017	福島県郡山市富田町稲川原77	024-990-1770	024-990-1771	kaz-sato@pop02.odn.ne.jp	○	○			○	○
福島県	柳沼正俊	精神科、心療	やぎぬま心療内科	963-8041	福島県郡山市富田町字下曲田4-1	024-936-7755	024-936-7766			○				○
福島県	飯森裕一	神経小児科、	いいもり子ども医院	963-8071	福島県郡山市富久山町久保田字伊賀河原3	024-990-1241	024-990-1277	imochanclinic@beach.ocn.ne.jp		○			○	○
福島県	吉島哲也	心療内科、内	よじまクリニック	963-8851	福島県郡山市開成4-9-17あさか1F	024-925-7177	024-925-7177			○				○
福島県	高橋一彦	内科	たかはし内科眼科クリニック	963-8861	福島県郡山市鶴見坦1-9-13	024-923-0161	024-923-0174		○	○				○
福島県	高橋充彦	内科	たかはし内科眼科クリニック	963-8861	福島県郡山市鶴見坦1-9-13	024-923-0161	024-923-0174		○	○				○
福島県	上島雅彦	精神科	竹田綜合病院	965-8585	福島県会津若松市山鹿町3-27	0242-29-9812	0242-29-9852	muejima@ybb.ne.jp			○			○
福島県	金子義宏	精神科	松村綜合病院	970-0000	福島県いわき市平小太郎町1-1	0246-23-2161	0246-22-4303	riha@matsumura-ghp.or.jp			○			○
福島県	柳沢俊郎	小児科	国立病院機構いわき病院	970-0224	福島県いわき市平豊間字兔渡路291	0246-55-8261	0246-55-5052	tyanagi@ryogoen.jp、toshi0246@nifty.com			○			○

てんかん診療ネットワーク名簿  
(日本てんかん学会・日本医師会調査)

2012.3.20.現在(名簿掲載可のみ)

福島県	尾田宣仁	神経内科	国立病院機構いわき病院	970-0224	福島県いわき市平豊間字兎渡路291	0246-55-8261	0246-55-5052	oda@midorigaok.hosp.go.jp	○	○	○	○
栃木県	原 隆	心療内科、精神科	アイこころのクリニック	320-0807	栃木県宇都宮市松が峰2-4-1	028-638-4556	028-638-4558	hara@kokoro-clinic.net	○	○	○	○
栃木県	平田幸一	神経内科	獨協医科大学神経内科	321-0293	栃木県下都賀郡壬生町北小林880	0282-86-1111	0282-86-5884	hirata@dokkyomed.ac.jp	○	○	○	○
栃木県	荻野雅宏	脳外科	獨協医科大学脳神経外科	321-0293	栃木県下都賀郡壬生町北小林880	0282-87-2159	0282-86-3276	oginom@dokkyomed.ac.jp	○	○	○	○
栃木県	朝信泰昌	精神科	宇都宮東口ストレスクリニック	321-0953	栃木県宇都宮市東宿郷2-4-3	028-632-3301			○	○	○	○
栃木県	高柳 強	心療内科、内科	高柳医院	321-0963	栃木県宇都宮市南大通り1-4-16	028-639-8765	028-639-8765		○	○	○	○
栃木県	池田俊一郎	脳神経外科	池田脳神経外科	322-0026	栃木県鹿沼市茂呂2027	0289-63-1333	0289-63-0055	ikedakko@bc9.ne.jp	○	○	○	○
栃木県	阿部敏明	小児科	あしかがの森足利病院	326-0011	栃木県足利市大沼田町615	0284-91-0611	0284-91-2867	abe-adviser@ashikaga-hospital.or.jp、 hmtabe38@hotmail.com	○	○	○	○
栃木県	椎原弘章	小児科	あしかがの森足利病院	326-0011	栃木県足利市大沼田町615	0284-91-0611	0284-91-2867	hiro.shiihara@nifty.ne.jp	○	○	○	○
栃木県	道廣成実	小児科	あしかがの森 足利病院	326-0011	栃木県足利市大沼田町615	0284-91-0611	0284-91-2867	michihiro@ashikaga-hospital.or.jp	○	○	○	○
栃木県	長谷川元宏	小児科	キッズクリニックはせがわ	327-0843	栃木県佐野市堀米町3946-6	0283-27-0200	0283-27-0207		○	○	○	○
栃木県	木内信二	小児科、脳外	とちの木病院	328-0071	栃木県栃木市大町39-5	0282-22-7722	0282-22-7509	tochinoki@cc9.ne.jp	○	○	○	○
栃木県	成田純一	小児科、脳外	とちの木病院	328-0071	栃木県栃木市大町39-5	0282-22-7722	0282-22-7509	tochinoki@cc9.ne.jp	○	○	○	○
栃木県	奥畑荘司	小児科、脳外	とちの木病院	328-0071	栃木県栃木市大町39-5	0282-22-7722	0282-22-7509	tochinoki@cc9.ne.jp	○	○	○	○
栃木県	福田冬季子	小児科	自治医科大学栃木子ども医療センター	329-0498	栃木県下野市薬師寺3311-1	0285-58-7366	0285-44-6123	toki-hukuda@jichi.ac.jp	○	○	○	○
栃木県	山形崇倫	小児科	自治医科大学小児科	329-0498	栃木県下野市薬師寺3311-1	0285-58-7366	0285-44-6123	takanori@jichi.ac.jp	○	○	○	○
栃木県	渡辺英寿	脳外科	自治医科大学	329-0498	栃木県下野市薬師寺3311-1	0285-58-7373	0285-44-5147	eiju@jichi.ac.jp	○	○	○	○
栃木県	小黒恵司	脳外科	自治医科大学脳神経外科	329-0498	栃木県下野市薬師寺3311-1	0285-58-7373	0285-44-5147	oguro@jichi.ac.jp	○	○	○	○
群馬県	横川新二	精神科	公立富岡総合病院	370-2393	群馬県富岡市富岡2073-1	0274-63-2111	0274-64-3377	syokokawa@live.jp	○	○	○	○
群馬県	今泉友一	小児科	いまいずみ小児科	371-0023	群馬県前橋市本町1-11-6	027-220-1333	027-220-1334	indo@imaizumi-web.com	○	○	○	○
群馬県	須永康夫	小児科	社会保険 群馬中央総合病院	371-0025	群馬県前橋市紅雲町1-7-13	027-221-8165	027-224-1415		○	○	○	○
群馬県	大島春樹	精神科	おおしまクリニック	371-0801	群馬県前橋市文京町4-21-19	027-289-0030	027-289-0031	o-clinic@silver.plala.or.jp	○	○	○	○
群馬県	福田正人	精神科	群馬大学大学院医学系研究科 神経精神医学	371-8511	群馬県前橋市昭和町3-39-22	027-220-8185	027-220-8187	fkdpsy@med.gunma-u.ac.jp	○	○	○	○
群馬県	藤田孝司	精神科	藤田クリニック	372-0054	群馬県伊勢崎市柳原町11-2	0270-23-7733	0270-21-3659	—	○	○	○	○
群馬県	服部公彦	神経内科	服部・えびすさまクリニック	373-0817	群馬県太田市飯塚町985番地1	0276-55-3111	0276-55-3112	info@absu.jp	○	○	○	○
群馬県	川島康宏	脳外科	川島脳神経外科医院	374-0067	群馬県館林市岡野町374	0276-75-5511	0276-75-5555	kawa- yas@amber.plala.or.jp	○	○	○	○
群馬県	柳澤孝之	神経内科	公立藤岡総合病院附属外来センター	375-0015	群馬県藤岡市中栗須813-1	0274-22-3311	0274-24-8701	tyanagisawa@fujioka-hosp.or.jp	○	○	○	○
群馬県	吉田敏彦	神経内科	みゆきだ内科医院	377-0006	群馬県渋川市行幸田342-9	0279-60-6070	0279-60-6071	yoshimiyukida@wine.plala.or.jp	○	○	○	○
群馬県	本沢龍生	小児科、アレルギー	本沢医院	377-0007	群馬県渋川市石原208-1	0279-23-6411			○	○	○	○
群馬県	西松輝高	脳外科	医)輝城会 沼田脳神経外科循環器科病院	378-0014	群馬県沼田市栄町八番地	0278-22-5052	0278-24-1616	hospital@kijoukai-gr.jp	○	○	○	○
群馬県	大塚隆幸	内科小児科	利根中央病院	378-0053	群馬県沼田市東原新町1855-1	0278-22-4321	0278-22-4393	tch- otsuka@tonehoken.or.jp	○	○	○	○

てんかん診療ネットワーク名簿  
(日本てんかん学会・日本医師会調査)

2012.3.20.現在(名簿掲載可のみ)

群馬県	原口庄二郎	内科、外科、麻	皇海診療所	378-0304	群馬県沼田市利根町大楊969	0278-50-8133	0278-50-8134	fwhn5374@mb.infoweb.ne.jp	○			○	○				
群馬県	玉田潤平	脳神経外科	須藤病院	379-0116	群馬県安中市安中3532-5	027-382-3131	027-382-6568	sutoh-hp@mail.gunma.med.or.jp		○			○	○			
群馬県	小保方馨	精神神経科	前橋赤十字病院	379-2154	群馬県前橋市朝日町3-21-36	027-224-4585	027-243-3380	k-obokata@maebashi.jrc.or.jp	○	○	○		○				
茨城県	渡辺章充	小児科	土浦協同病院小児科	300-0053	茨城県土浦市真鍋新町11-7	0298-23-3111						○	○	○	○		
茨城県	岩崎信明	小児科	茨城県立医療大学付属病院小児科	300-0341	茨城県稲敷郡阿見町阿見4773	0298-88-9200		iwasakin@ipu.ac.jp		○			○	○	○		
茨城県	小池 右	脳外科	オアシス脳神経クリニック	300-1206	茨城県牛久市ひたち野西4-16-1	029-871-2211	029-875-8801	info@clinica-oasis.com	○				○	○	○		
茨城県	小林栄喜	脳外科	筑波記念病院	300-2622	茨城県つくば市要1187-299	029-864-1212	029-864-8135	webmaster@tsukuba-kinen.or.jp		○				○	○		
茨城県	太田正康	小児科	JAとりで総合医療センター小児科	302-0022	茨城県取手市本郷2-1-1	0297-74-5551	0297-74-2721	toride@medical.email.ne.jp				○	○	○	○		
茨城県	渡邊雅彦	神経内科	筑波大学大学院人間総合科学研究科神経内科	305-8575	茨城県つくば市天久保1-1-1	029-853-3199	029-853-3199	masa-wat@md.tsukuba.ac.jp	○						○		
茨城県	鮎澤 聡	脳外科	筑波大学附属病院	305-8576	茨城県つくば市天久保2-1-1	029-853-3900		sayuzawa@md.tsukuba.ac.jp				○	○	○	○	○	
茨城県	金井貴夫	総合診療科	水戸協同病院・総合診療科	310-0015	茨城県水戸市宮町3-2-7	029-231-2371	029-221-5137	tkanai@mti.biglobe.ne.jp				○			○	○	
茨城県	伊藤道子	神経内科	志村病院	310-0026	茨城県水戸市和泉町1-7-38	029-221-2181	029-226-2820		○	○	○				○	○	
茨城県	宍戸 大	脳神経外科	水戸中央脳外科	310-0851	茨城県水戸市千波町下本郷254-1	029-243-8101	029-243-0287			○					○	○	
茨城県	内谷 哲	小児科	水戸済生会総合病院	311-4145	茨城県水戸市双葉台3-3-10	029-254-5151	029-254-9099	sutiya@mito-saisei.jp				○	○	○	○		
茨城県	森山伸子	小児科	日立製作所水戸総合病院	312-0057	茨城県ひたちなか市石川町20-1	029-272-5111	029-276-7030	n-moriyama@par.odn.ne.jp、nobuko.moriyama.fv@hitachi.com				○	○	○	○		
埼玉県	木納賢	精神科	小原クリニック	330-0035	埼玉県さいたま市東高砂町9-1	048-883-5860	048-883-6114	office@ohara-clinic.or.jp			○				○		
埼玉県	林田文子	精神神経科	埼玉社会保険病院	330-0074	埼玉県さいたま市浦和区北浦和4-9-3	048-832-4951	048-833-7527		○						○		
埼玉県	齋藤和昭	内科	さいとう医院	331-0812	埼玉県さいたま市北区宮原町1-213-1	048-662-0533	048-652-7073			○					○		
埼玉県	金沢奉均	脳外科	大宮中央総合病院	331-0814	埼玉県さいたま市北区東大成町1-227	048-663-2501	048-666-4673					○			○		
埼玉県	土屋節子	小児科	つちやこどもクリニック	332-0021	埼玉県川口市西川口6-2-32	048-251-9915	048-251-9915	s-tsuchi@mva.biglobe.ne.jp	○				○	○	○	○	
埼玉県	篠崎智文	脳神経外科	しのざき脳神経外科、産婦人科クリニック	336-0017	埼玉県さいたま市南区南浦和3-28-7	048-878-1881	048-887-4414	info@shinozaki-c.com			○				○	○	○
埼玉県	野守泰代	精神科	浦和別所メンタルクリニック	336-0021	埼玉県さいたま市南区別所7-19-27	048-836-3333	048-836-3334	しないy-nomori@gk9.sonet.ne.jp			○				○	○	○
埼玉県	落合 卓	脳外科	おちあい脳クリニック	338-0837	埼玉県さいたま市桜区田島5-25-3	048-710-7575	048-710-7576	ochiait@me.com			○				○	○	○

てんかん診療ネットワーク名簿  
(日本てんかん学会・日本医師会調査)

2012.3.20.現在(名簿掲載可のみ)

埼玉県	神谷達司	神経内科	神谷医院	340-0017	埼玉県草加市吉町3-1-3	048-922-2616	048-922-2806	tkami1tkami2@trad.ocn.ne.jp	○										
埼玉県	矢嶋浩三	脳神経外科	東鷲宮病院	340-0203	埼玉県久喜市桜田3-9-3	0480-58-2468	0480-58-9580	drkyajima@earth.ocn.ne.jp			○								
埼玉県	作田亮一	小児科	獨協医科大学越谷病院小児科・子どものこころ診療センター	343-8555	埼玉県越谷市南越谷2-1-50	048-965-1111	048-965-7629	sakuta@dokkyomed.ac.jp				○	○	○	○				
埼玉県	清水 隆	脳神経外科	南栗橋脳神経クリニック	349-1117	埼玉県久喜市南栗橋1-2-1SKYビル2F	0480-55-1141	0480-55-1241	simizut@arion.ocn.ne.jp	○	○	○								
埼玉県	山内秀雄	小児科	埼玉医科大学病院 小児科	350-0495	埼玉県入間郡毛呂山町毛呂本郷38	049-276-1218	049-276-1218	yhideo@saitama-med.ac.jp							○	○	○	○	○
埼玉県	山内俊雄	精神科	埼玉医科大学かわごえクリニック	350-1123	埼玉県川越市脇田本町21-7	049-238-8111	049-238-8273	tyamachi@saitama-med.ac.jp				○							
埼玉県	山根文孝	脳外科	埼玉医大国際医療センター	350-1298	埼玉県日高市山根1397-1	042-984-0073	042-984-0074	fyamane@saitama-med.ac.jp				○							
埼玉県	小出博義	小児科	ハロークリニック	355-0008	埼玉県東松山市大谷1064	0493-36-1086	0493-36-1087					○							
埼玉県	中山利行	脳神経外科、	むさし松山脳神経外科クリニック	355-0015	埼玉県東松山市本町0-7-22	0493-22-0071	0493-22-0177	musashi@634m-nsc.com				○							
埼玉県	星 礼一	小児科	ほしこどもおとなクリニック	355-0073	埼玉県東松山市上野本1226-1	0493-24-0753	0493-59-8617					○							
埼玉県	中野和俊	小児科、小児	なかの小児科クリニック	356-0004	埼玉県ふじみ野市上福山6-4-5	049-267-8881	049-267-8882						○						
埼玉県	小林 治	小児科	新所沢キッズクリニック	359-0045	埼玉県所沢市美原町2-2931-6	04-2990-3100	04-2990-3101	osamukob@gmail.com					○						
埼玉県	吉野相英	精神科	防衛医科大学病院	359-8513	埼玉県所沢市並木3-2	04-2995-1511							○						
埼玉県	新井幸男	小児科	新井こどもクリニック	360-0012	埼玉県熊谷市上之1791-1	048-528-5057	048-528-5058	kumatarou13@yahoo.co.jp	○	○	○								
埼玉県	栗原正明	精神神経科	医療法人 邦央会 楽仙堂病院	366-0041	埼玉県深谷市東方2100番地	048-571-0205	048-573-1651	rakusen@nifty.com							○	○			
埼玉県	佐藤晴男	外科、胃腸科	佐藤外科胃腸科内科医院	366-0831	埼玉県深谷市内ヶ島803	048-573-6511	048-573-6512					○							
埼玉県	新井 勝	小児科	あらいクリニック	368-0044	埼玉県秩父市本町1-18	0494-25-2711	0494-25-2712	cosmo@bb.wakwak.com							○				
千葉県	日下忠文	精神科	医)望葉会 日下医院	260-0041	千葉県千葉市中央区東千葉1-1-1	043-287-6156	043-287-6217	kusaka@chiba-net.or.jp							○				
千葉県	峯清一郎	脳外科	千葉大学脳神経外科(県立佐原病院脳神経外科)	260-8670	千葉県千葉市中央区亥鼻1-8-1	0478-54-1231 043-226-2158	043-226-2159	mine_s@faculty.chiba-u.jp								○			
千葉県	玉井和人	小児科	玉井こどもクリニック	261-0013	千葉県美浜区打瀬3-5マリンスポーツ2-102	043-350-3300	043-350-3355	kazu-nori05@cosmo.nifty.jp							○				
千葉県	柿沼宏明	小児科	重症心身障害児施設 千葉市桜木園	264-0028	千葉県千葉市若葉区桜木8-31-15	043-231-5865	043-231-7862	p-kaki@true.ocn.ne.jp							○				
千葉県	小俣 卓	小児科	千葉県こども病院神経科	266-0007	千葉県千葉市緑区辺田町597-1	043-292-2111	042-292-3815								○				
千葉県	伊藤淑子	その他の臨床	東京勤医会東葛病院内 地域医療研修センター	270-0174	千葉県流山市下花輪409	04-7159-1011	04-7158-9205									○			
千葉県	星野茂	脳神経外科	ほしの脳神経クリニック	270-1166	千葉県我孫子市我孫子4-43-17	04-7182-7171		shigeru@nms.ac.jp							○	○			
千葉県	岩川善英	小児科	岩川小児科	272-0034	千葉県市川市市川1-9-1	047-323-5605	047-320-9620	yiwakawa@kt.rim.or.jp							○				
千葉県	伊藤寿彦	精神科	国際医療センター国府台病院	272-8516	千葉県市川市国府台1-7-1	047-372-3501	047-372-1858	dtito@hospk.ncgm.go.jp							○				
千葉県	赤沢滋	精神科	船橋北病院	274-0054	千葉県船橋市金堀町521-36	047-457-7151										○			
千葉県	多田弘子	小児科	千葉県済生会習志野病院小児科	275-8580	千葉県習志野市泉町1-1-1	047-473-1281	047-478-6601	h_tada@hotmail.co.jp							○				

てんかん診療ネットワーク名簿  
(日本てんかん学会・日本医師会調査)

千葉県	林 北見	小児科	東京女子医科大学八千代医療センター小児科	276-0046	千葉県八千代市大和田新田477-96	0474-50-6000	khayashi@tymc.twmu.ac.jp		○	○	○	○									
千葉県	岡田 剛	小児科	(医)聖峰会 岡田医院	277-0842	千葉県柏市末広町2-10	04-7145-0121	okada72227@yahoo.co.jp	○	○	○		○	○								
千葉県	笠原俊彦	精神神経科	医療法人社団 葛野会 木野崎病院	278-0002	千葉県野田市木野崎1561-1	04-7138-0321 04-7138-0322		○	○				○								
千葉県	新村ヨシオ	精神科	江戸川病院	278-0022	千葉県野田市山崎2702	04-7124-5511 04-7124-5513		○	○	○	○		○	○	○						
千葉県	岡田一芳	小児科	岡田小児科医院	278-0037	千葉県野田市野田654	04-7122-2519 04-7122-6064	val144@maple.ocn.ne.jp			○		○	○	○	○						
千葉県	志村秀樹	神経内科	順天堂大学医学部附属浦安病院	279-0021	千葉県浦安市富岡2-1-1	047-353-3111 047-304-8615				○				○	○						
千葉県	原広一郎	精神科	(医)静和会 浅井病院	283-8650	千葉県東金市家徳38-1	0475-58-5000 0475-58-5549	hara@asahihospital.com、koichiro.hara@nifty.com			○					○	○					
千葉県	館野昭彦	小児科	東邦大学医療センター佐倉病院小児科	285-8741	千葉県佐倉市下志津564番地1	043-462-8811 043-463-0801	tateno@med.toho-u.ac.jp			○			○	○	○	○	○				
千葉県	名雪文一	脳神経外科、	なゆきクリニック	288-0837	千葉県銚子市長塚町3-251	0479-25-2960 0479-24-0005	nayuki.clinic@swan.ocn.ne.jp			○				○	○	○	○				
千葉県	小沢義典	脳外科	労働者健康福祉機構千葉労災病院脳神経外科	290-0003	千葉県市原市辰巳台東2-16	0436-74-1111 0436-74-1151	yosoZW@yahoo.co.jp				○					○	○				
東京都	四宮雅博	精神科	しのみやクリニック	101-0025	東京都千代田区神田佐久間町3-37-58マルチービル3F	03-5687-1516 03-5687-1510	mail@shinomiya-clinic.jp	○	○	○						○	○	○			
東京都	四宮滋子	精神科	しのみやクリニック	101-0025	東京都千代田区神田佐久間町3-37-58マルチービル3F	03-5687-1516 03-5687-1510	mail@shinomiya-clinic.jp			○							○	○			
東京都	野村芳子	小児科	瀬川小児神経学クリニック	101-0062	東京都千代田区神田駿河台2-8	03-3294-0371 03-3294-0290	nomura-y@segawa-clinic.jp			○				○	○	○	○	○			
東京都	瀬川昌也	小児科	瀬川小児神経学クリニック	101-0062	東京都千代田区神田駿河台2-8	03-3294-0371 03-3294-0290	segawa@segawa-clinic.jp			○					○	○	○	○			
東京都	福永伴子	心療内科、精	ともクリニック浜松町	105-0013	港区浜松町2-2-5浜松町堂和ビル	03-5425-2233 03-5425-2234				○								○			
東京都	須江洋成	精神科	東京慈恵会医科大学中央検査部	105-8461	東京都港区西新橋3-25-8	03-3433-1111 03-3437-0228	hsue@jikei.ac.jp			○								○	○		
東京都	中島 円	脳外科	順天堂大学脳神経外科	113-0033	東京都文京区本郷2-1-1	03-3813-3111 03-5689-8343	madoka66@med.juntendo.ac.jp				○			○	○	○	○	○	○		
東京都	奥村彰久	小児科	順天堂大学 小児科	113-8421	東京都文京区本郷2-1-1	03-3813-3111 03-5800-1580	okumura@med.juntendo.ac.jp				○							○	○		
東京都	菅野秀宣	脳外科	順天堂大学脳神経外科	113-8421	東京都文京区本郷2-1-1	03-3813-3111 03-5689-8343	debo@med.juntendo.ac.jp				○			○	○	○	○	○	○		
東京都	川合謙介	脳外科	東京大学大学院医学研究科脳神経外科	113-8655	東京都文京区本郷7-3-1	3815-5411(375) 03-5800-8655	kenkawai-tky@umin.ac.jp				○			○	○	○	○	○	○		
東京都	黒岩明彦	脳外科	東和病院 脳神経外科	120-0003	東京都足立区東和4-7-10	03-3629-8111 03-3629-9456	akuroiwa-tky@umin.ac.jp				○							○	○	○	
東京都	梅津亮二	小児科	梅津クリニック	120-0005	東京都足立区綾瀬3-15-20-201	03-5616-8214 03-5616-8214					○							○	○	○	
東京都	村島善也	基礎	医療法人二誠会村上病院	133-0073	江戸川区鹿骨2-21-7	03-3670-3211	murashima-epi@umin.ac.jp			○									○	○	
東京都	勝盛 宏	小児科	東京臨海病院	134-0086	東京都江戸川区臨海町1-4-2	03-5605-8811 03-5605-7820	katsumori-h@tokyorinkai.jp				○										
東京都	有馬正高	小児科	東京都立東部療育センター	136-0075	東京都江東区新砂3-3-25	03-5632-8070 03-5632-8071	info_trc@mtrc.jp				○								○	○	○