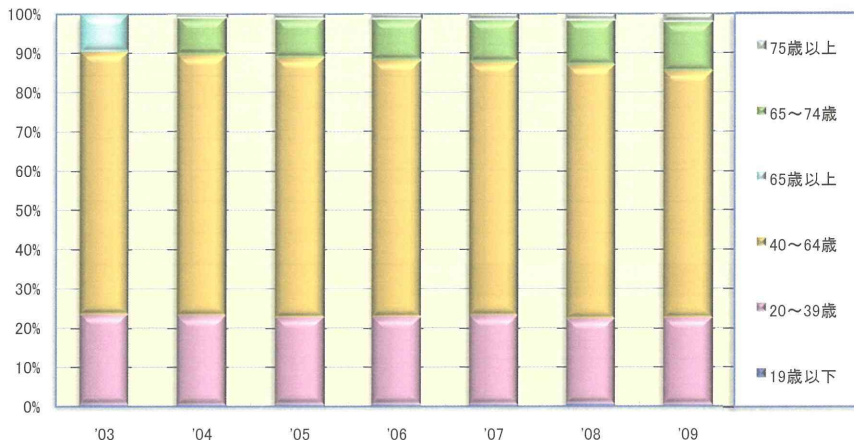


精神障害者社会復帰施設等

- 施設利用者の属性
- 入所施設



	'03	'04	'05	'06	'07	'08	'09
19歳以下	51	49	63	75	94	117	28
20～39歳	2,831	3,038	3,239	3,509	3,826	3,787	1,221
40～64歳	8,207	8,908	9,656	10,304	10,988	11,338	3,496
65歳以上	1,168						
65～74歳		1,259	1,464	1,661	1,841	2,023	695
75歳以上		124	162	184	232	247	115
男性	7,414	8,841	9,622	10,331	11,098	11,324	3,507
女性	3,675	4,537	4,962	5,402	5,883	6,188	2,048
利用実人員(計)	12,257	13,378	14,584	15,733	16,981	17,512	5,555

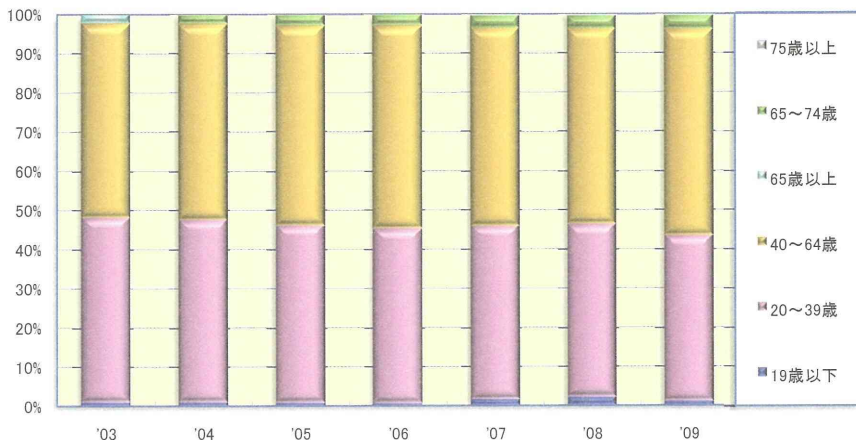
6月30日現在の利用実人員の属性

生活訓練施設、精神保健福祉法に基づく福祉ホーム、入所授産施設、地域生活援助事業所(グループホーム)、福祉ホームB型、指定障害者支援施設、指定共同生活援助事業所(グループホーム)又は指定共同生活介護事業所(ケアホーム)、宿泊型自立訓練事業所、障害者自立支援法に基づく福祉ホーム、およびその他の都道府県・市町村の単独補助を受けている居住系の施設の計。ただし'09年は、障害者自立支援法に基づく施設が一部を除いて調査対象外となったため、以前に比して人員が大幅に減少している。

■ 精神障害者社会復帰施設等

● 施設利用者の属性

● 通所施設



	'03	'04	'05	'06	'07	'08	'09
19歳以下	95	136	138	125	354	606	88
20~39歳	4,600	6,377	7,311	7,782	9,589	12,154	3,426
40~64歳	4,818	6,847	8,224	9,016	10,908	13,699	4,261
65歳以上	233						
65~74歳		321	444	499	716	932	287
75歳以上		17	24	28	65	102	23
男性	6,473	9,144	10,741	11,570	14,166	18,172	5,330
女性	3,040	4,554	5,400	5,880	7,466	9,321	2,755
利用実人員数(計)	9,746	13,698	16,141	17,450	21,632	27,493	8,085

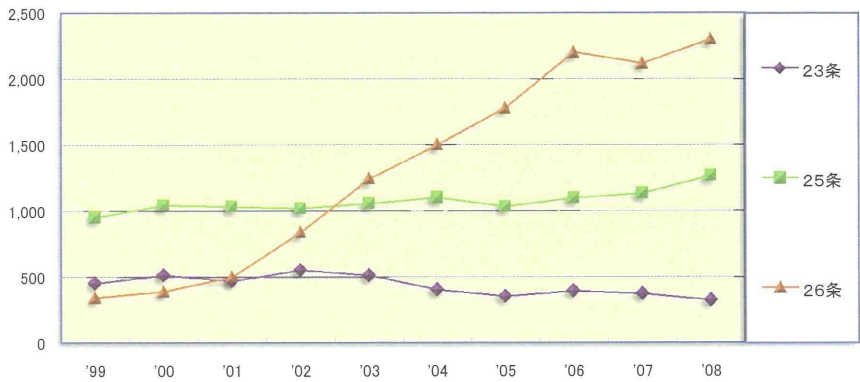
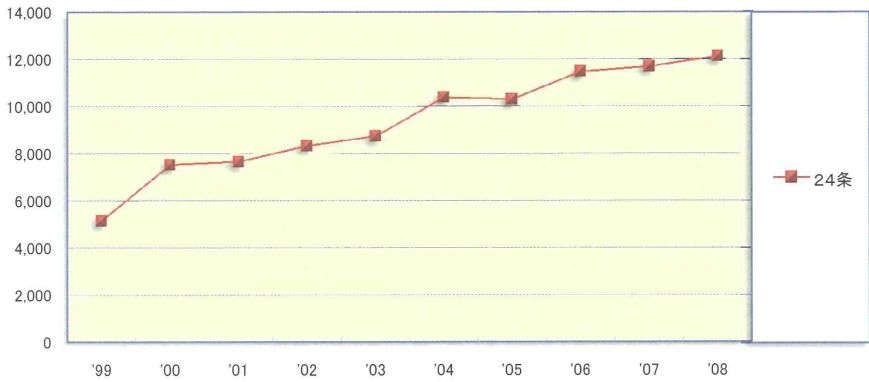
6月30日現在の利用実人員の属性

通所授産施設、小規模通所授産施設、福祉工場、生活介護事業所、自立訓練(生活訓練)事業所、就労移行支援事業所、就労継続支援A型事業所、および就労継続支援B型事業所の計。ただし'09年は、障害者自立支援法に基づく施設が調査対象外となったため、以前に比して人員が大幅に減少している。

行政

行政

措置通報等の件数



表は次ページに掲載

	'99	'00	'01	'02	'03	'04	'05	'06	'07	'08
23条	452	514	469	553	512	405	354	395	373	326
24条	5,167	7,536	7,658	8,335	8,746	10,391	10,301	11,479	11,698	12,133
25条	952	1,044	1,032	1,020	1,057	1,102	1,034	1,099	1,134	1,269
25条の2	17	5	9	6	9	11	32	6	20	33
26条	343	390	500	838	1,245	1,501	1,784	2,204	2,120	2,303
26条の2	37	43	57	43	35	28	27	25	30	27
26条の3							0	1	1	22
27条2項	205	72	77	55	38	12	31	54	39	44

各年度の申請、通報、または届出件数

23条：精神保健及び精神障害者福祉に関する法律第23条に基づく一般人による申請

24条：精神保健及び精神障害者福祉に関する法律第24条に基づく警察官の通報

25条：精神保健及び精神障害者福祉に関する法律第25条に基づく検察官の通報

25条の2：精神保健及び精神障害者福祉に関する法律第25条の2に基づく保護観察所の長の通報

26条：精神保健及び精神障害者福祉に関する法律第26条に基づく矯正施設の長の通報

26条の2：精神保健及び精神障害者福祉に関する法律第26条の2に基づく精神科病院の管理者の届出

26条の3：精神保健及び精神障害者福祉に関する法律第26条の3に基づく、心神喪失等の状態で重大な他害行為を行った者に係る通報

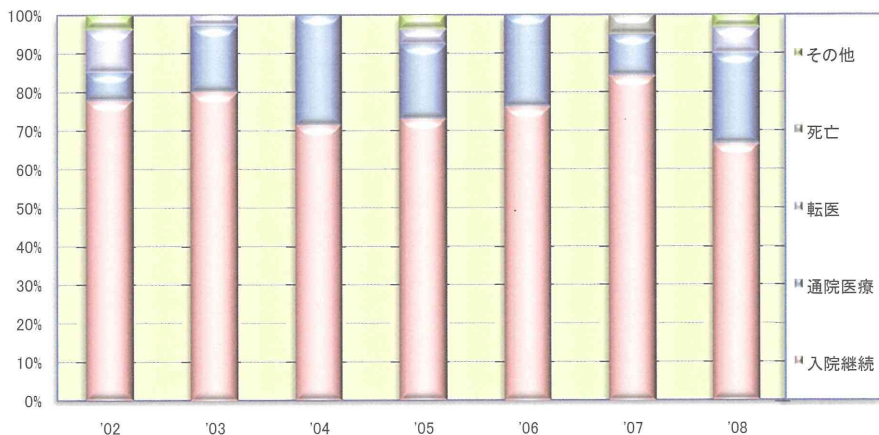
27条2項：精神保健及び精神障害者福祉に関する法律第27条2項に基づく知事の命令による診察

'07年以降の23条、24条、25条、25条の2、26条、26条の2、26条の3については、衛生行政報告例より引用

■ 行政

● 措置入院者の転帰

● 23条



	'02	'03	'04	'05	'06	'07	'08
入院継続	21	28	15	19	16	16	20
通院医療	2	6	6	5	5	2	7
転医	3	1	0	1	0	0	2
死亡	0	0	0	0	0	1	0
その他	1	0	0	1	0	0	1
症状消退届が提出された人数	27	35	21	26	21	19	30

各年6月（'07年以降は10月）1カ月間に新たに措置入院となった者のうち、翌年6月1日（'07年以降は翌年10月1日）までに症状消退届が提出された者におけるその時点での転帰

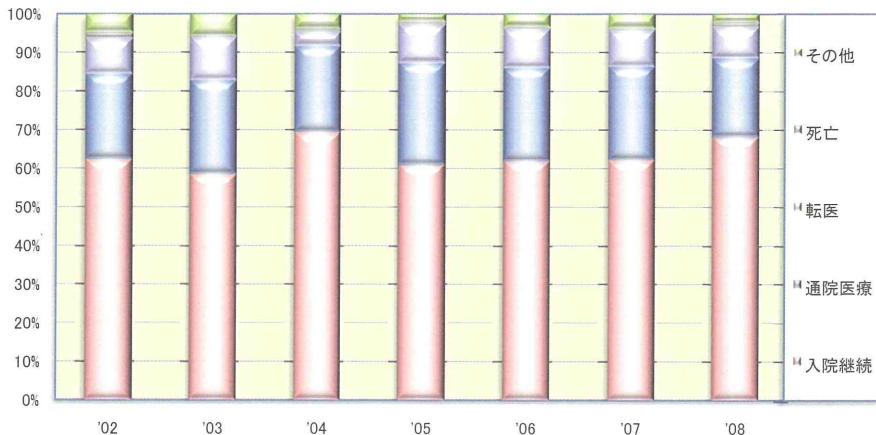
23条：精神保健及び精神障害者福祉に関する法律第23条に基づく一般人による申請

'07年以降は衛生行政報告例より引用

行政

● 措置入院者の転帰

● 24条



	'02	'03	'04	'05	'06	'07	'08
入院継続	214	209	195	292	264	247	273
通院医療	76	87	63	127	103	96	82
転医	31	40	10	47	43	38	32
死亡	5	0	2	3	1	1	4
その他	17	21	11	10	15	15	9
症状消退届が提出された人数	343	357	281	479	426	397	400

各年6月('07年以降は10月)1カ月間に新たに措置入院となった者のうち、翌年6月1日('07年以降は翌年10月1日)までに症状消退届が提出された者におけるその時点での転帰

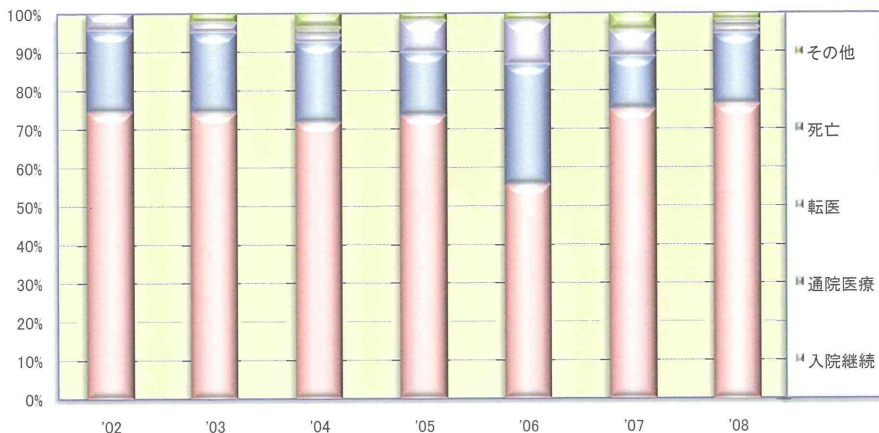
24条:精神保健及び精神障害者福祉に関する法律第24条に基づく警察官の通報

'07年以降は衛生行政報告例より引用

行政

● 措置入院者の転帰

● 25条



	'02	'03	'04	'05	'06	'07	'08
入院継続	32	29	38	36	25	33	42
通院医療	9	8	11	8	14	6	10
転医	2	1	1	4	5	3	1
死亡	0	0	1	0	0	0	1
その他	0	1	2	1	1	2	1
症状消退届が提出された人数	43	39	53	49	45	44	55

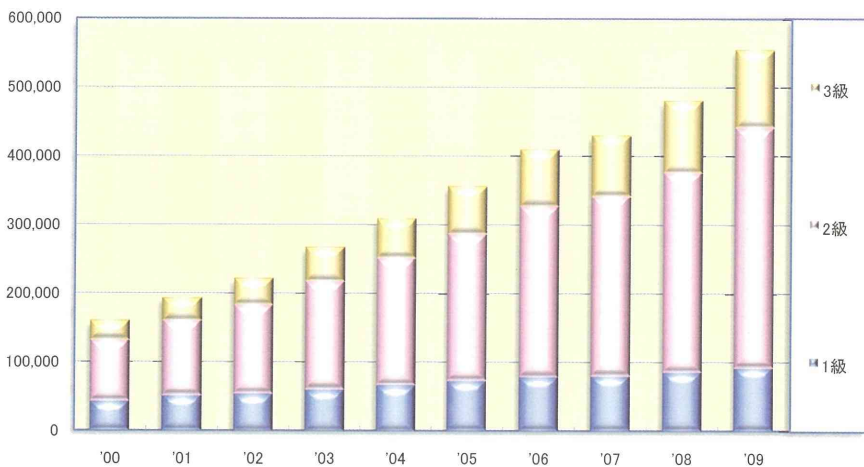
各年6月（'07年以降は10月）1カ月間に新たに措置入院となった者のうち、翌年6月1日（'07年以降は翌年10月1日）までに症状消退届が提出された者におけるその時点での転帰

25条：精神保健及び精神障害者福祉に関する法律第25条に基づく検察官の通報

'07年以降は衛生行政報告例より引用

行政

● 精神障害者保健福祉手帳所持者数

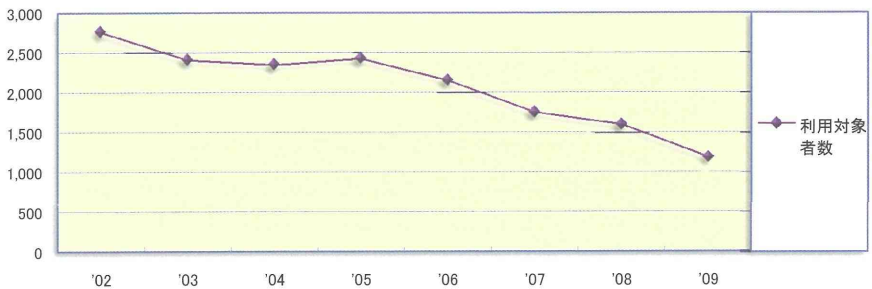
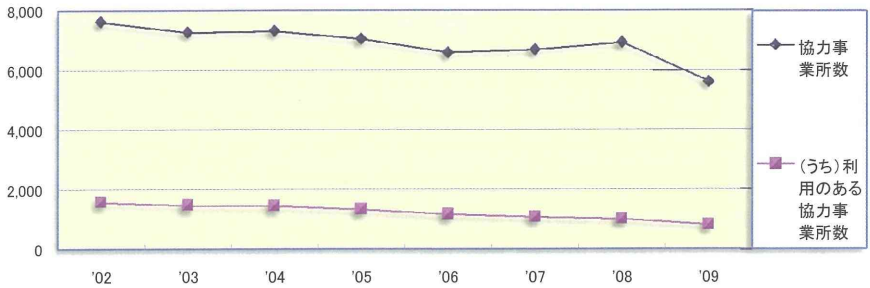


	'00	'01	'02	'03	'04	'05	'06	'07	'08	'09
1級	42,900	50,997	53,947	60,167	66,510	72,374	78,053	79,595	85,454	91,985
2級	88,217	108,413	128,442	155,926	183,917	213,492	248,263	261,933	289,836	349,666
3級	27,938	33,375	38,379	49,894	57,163	69,543	83,024	88,861	105,059	113,228

3月末現在で手帳を所持する者の数

行政

社会適応訓練の状況



	'02	'03	'04	'05	'06	'07	'08	'09
協力事業所数	7,613	7,258	7,306	7,036	6,583	6,683	6,922	5,619
(うち)利用のある協力事業所数	1,562	1,455	1,434	1,321	1,165	1,070	1,008	813
利用対象者数	2,755	2,406	2,345	2,423	2,151	1,751	1,597	1,187

6月30日現在の協力事業所数および利用対象者数。協力事業所数は、登録されている協力事業所の総数。

作成協力者一覧

赤澤 正人 (独立行政法人 国立精神・神経医療研究センター 精神保健研究所 精神保健計画研究部)
河野 稔明 (独立行政法人 国立精神・神経医療研究センター 精神保健研究所 精神保健計画研究部)
小山明日香 (熊本大学大学院 生命科学研究部 脳機能病態学分野)
竹島 正 (独立行政法人 国立精神・神経医療研究センター 精神保健研究所 精神保健計画研究部)
立森 久照 (独立行政法人 国立精神・神経医療研究センター 精神保健研究所 精神保健計画研究部)
趙 香花 (独立行政法人 国立精神・神経医療研究センター 精神保健研究所 精神保健計画研究部)
長沼 洋一 (独立行政法人 国立精神・神経医療研究センター 精神保健研究所 司法精神医学研究部)
廣川 聖子 (独立行政法人 国立精神・神経医療研究センター 精神保健研究所 精神保健計画研究部)

(50 音順)

「目でみる精神保健医療福祉6」

発行日 平成 24 年 (2012 年) 2 月
発行者 独立行政法人 国立精神・神経医療研究センター 精神保健研究所
精神保健計画研究部長 竹島 正
発行所 独立行政法人 国立精神・神経医療研究センター 精神保健研究所
〒187-8553 東京都小平市小川東町 4-1-1
TEL : 042-341-2712(6209) FAX : 042-346-1950

目でみる精神保健医療福祉6

独立行政法人 国立精神・神経医療研究センター | 精神保健研究所 精神保健計画研究部

かえる
かわる