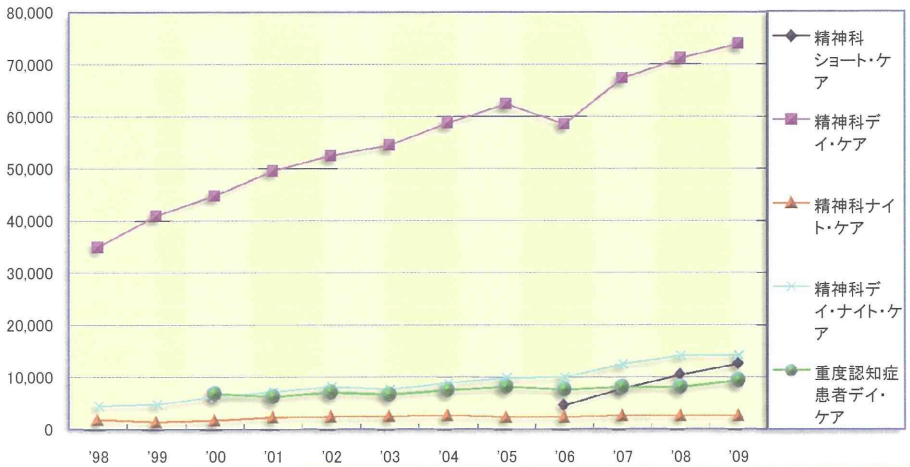


■ 精神科デイ・ケア等

● デイ・ケア等利用者数

● 実利用者数



	'98	'99	'00	'01	'02	'03	'04	'05	'06
精神科ショート・ケア									4,590
精神科デイ・ケア	35,104	41,064	44,883	49,642	52,534	54,544	58,799	62,412	58,552
精神科ナイト・ケア	1,870	1,459	1,744	2,299	2,477	2,536	2,684	2,367	2,391
精神科デイ・ナイト・ケア	4,517	4,814	6,248	7,193	8,169	7,668	8,890	9,869	9,991
重度認知症患者デイ・ケア			6,799	6,247	7,082	6,694	7,478	8,137	7,608

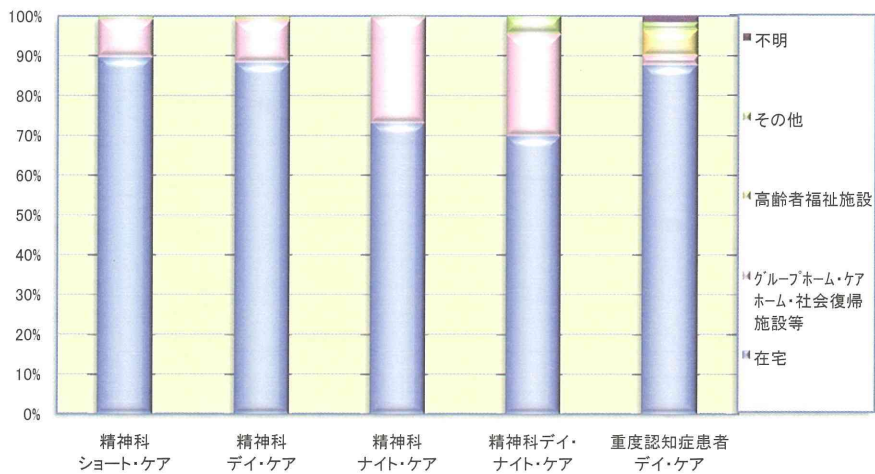
	'07	'08	'09
精神科ショート・ケア	7,772	10,443	12,493
精神科デイ・ケア	67,344	71,205	73,911
精神科ナイト・ケア	2,640	2,641	2,656
精神科デイ・ナイト・ケア	12,467	14,120	14,137
重度認知症患者デイ・ケア	8,086	8,067	9,300

6月1カ月間の精神科デイ・ケア等の実利用者数

精神科デイ・ケア等

● デイ・ケア等利用者の属性

● 居住地(2009年)



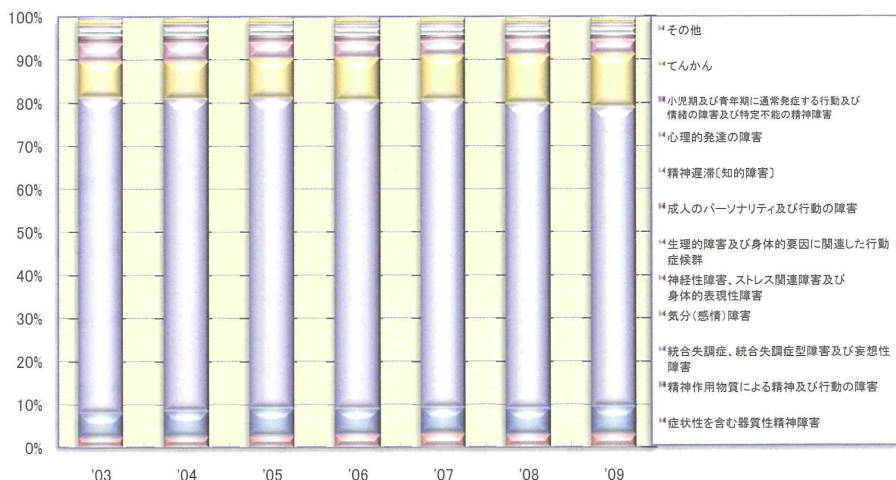
	精神科 ショート ・ケア	精神科 デイ ・ケア	精神科 ナイト ・ケア	精神科 デイ・ ナイト ・ケア	重度認知 症患者 デイ ・ケア
在宅	11,210	65,302	1,943	9,864	8,161
グループホーム・ケアホーム・社会復帰施設等	1,184	7,662	703	3,610	208
高齢者福祉施設	28	446	1	46	609
その他	60	432	9	617	171
不明	11	69	0	0	151

’09年6月1か月間の精神科デイ・ケア等の実利用者の同月30日現在の居住地

■ 精神科デイ・ケア等

● デイ・ケア等利用者の属性

● 疾患



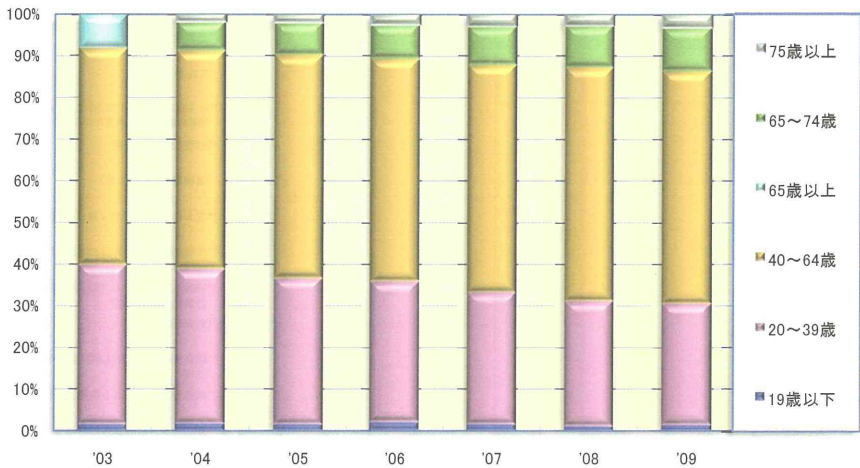
	'03	'04	'05	'06	'07	'08	'09
症状性を含む器質性精神障害	790	860	939	1,175	1,178	1,232	1,317
精神作用物質による精神及び行動の障害	2,020	2,240	2,499	2,629	2,389	2,782	2,974
統合失調症、統合失調症型障害及び妄想性障害	26,320	26,667	27,563	30,301	27,459	31,918	31,995
気分(感情)障害	2,982	3,266	3,523	4,221	3,991	5,046	5,656
神経性障害、ストレス関連障害及び身体的表現性障害	1,474	1,516	1,414	1,504	1,228	1,508	1,430
生理的障害及び身体的要因に関連した行動症候群	109	102	111	147	134	130	158
成人のパーソナリティ及び行動の障害	618	594	624	606	508	538	519
精神遅滞(知的障害)	595	591	597	646	625	684	703
心理的発達の障害	104	153	204	348	267	353	446
小児期及び青年期に通常発症する行動及び情緒の障害及び特定不能の精神障害	135	162	153	128	127	111	123
てんかん	446	449	441	516	424	477	452
その他	275	214	201	175	178	236	201
利用者数(計)	35,880	36,814	38,269	42,396	38,508	45,015	45,974

6月30日、あるいは直前のサービス実施日(1日)の、重度認知症患者デイ・ケアを除く精神科デイ・ケア等(精神科ショート・ケア、デイ・ケア、ナイト・ケア、デイ・ナイト・ケア)利用者の属性。疾患分類はICD-10による。

■ 精神科デイ・ケア等

● デイ・ケア等利用者の属性

● 性、年齢



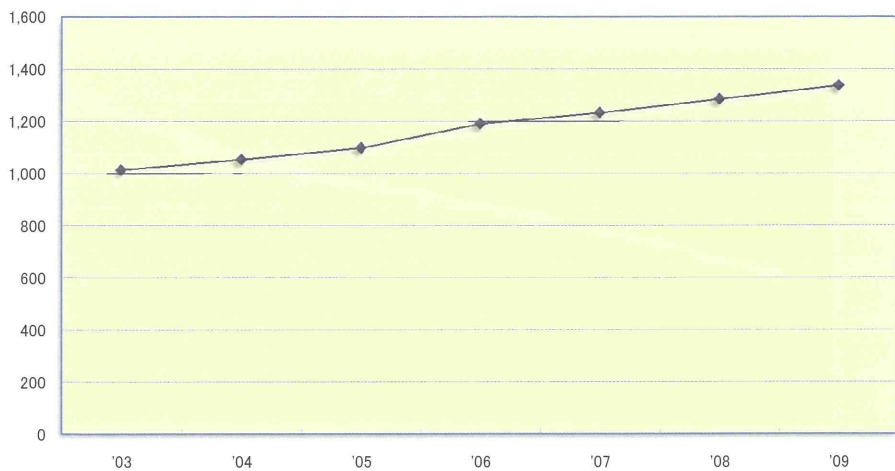
	'03	'04	'05	'06	'07	'08	'09
19歳以下	564	623	603	865	602	513	622
20~39歳	13,733	13,660	13,370	14,292	12,155	13,453	13,359
40~64歳	18,592	19,307	20,554	22,704	21,072	25,271	25,709
65歳以上	2,959						
65~74歳		2,550	2,984	3,503	3,550	4,538	4,829
75歳以上		674	758	1,032	1,129	1,240	1,455
男性	21,428	23,766	24,555	26,813	24,520	28,621	29,230
女性	11,461	13,048	13,714	15,583	13,988	16,394	16,744
利用者数(計)	35,880	36,814	38,269	42,396	38,508	45,015	45,974

6月30日、あるいは直前のサービス実施日(1日)の、重度認知症患者デイ・ケアを除く精神科デイ・ケア等(精神科ショート・ケア、デイ・ケア、ナイト・ケア、デイ・ナイト・ケア)利用者の属性

精神科訪問看護

精神科訪問看護

● 訪問看護実施施設数



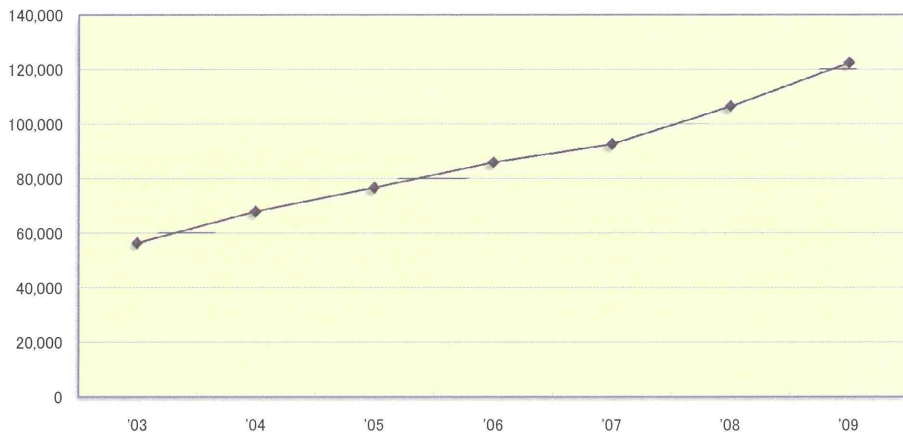
'03	'04	'05	'06	'07	'08	'09
1,015	1,055	1,099	1,191	1,233	1,285	1,337

6月1カ月間に精神科訪問看護を実施した施設の数

■ 精神科訪問看護

● 訪問看護利用者数

● 延べ利用者数



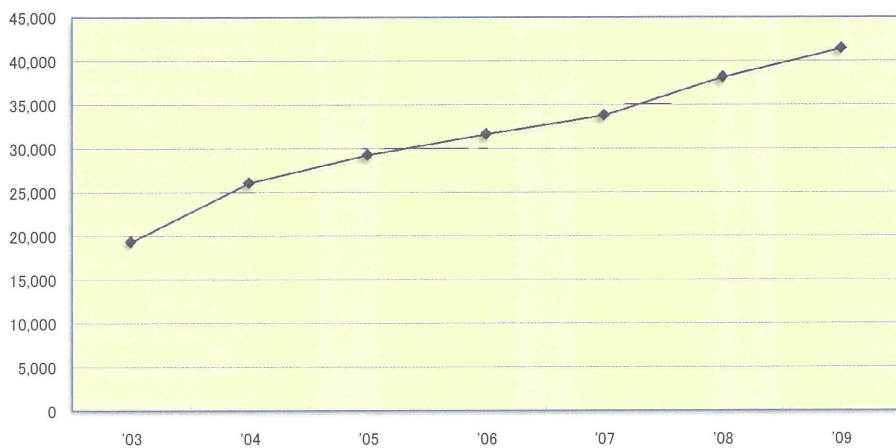
'03	'04	'05	'06	'07	'08	'09
56,510	68,010	76,708	85,995	92,681	106,490	122,377

6月1カ月間の精神科訪問看護の延べ利用者数

精神科訪問看護

● 訪問看護利用者数

● 実利用者数



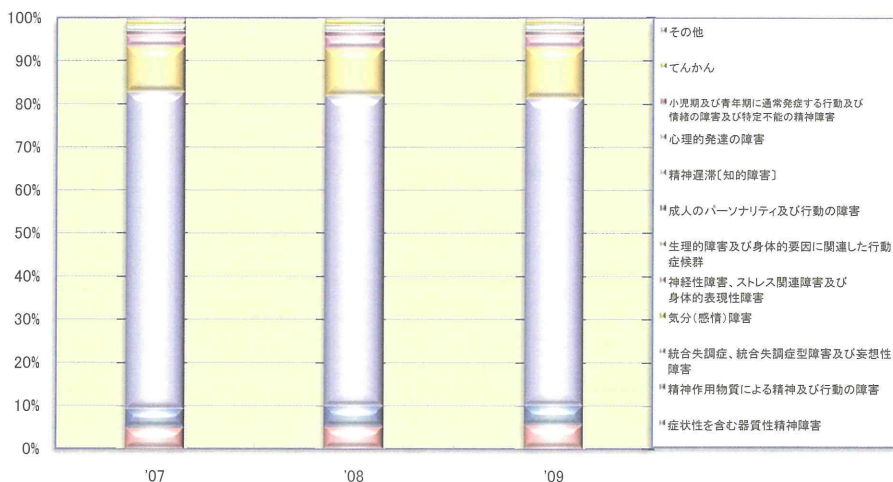
'03	'04	'05	'06	'07	'08	'09
19,393	26,095	29,302	31,653	33,796	38,163	41,425

6月1カ月間の精神科訪問看護の実利用者数

精神科訪問看護

● 訪問看護利用者の属性

● 疾患



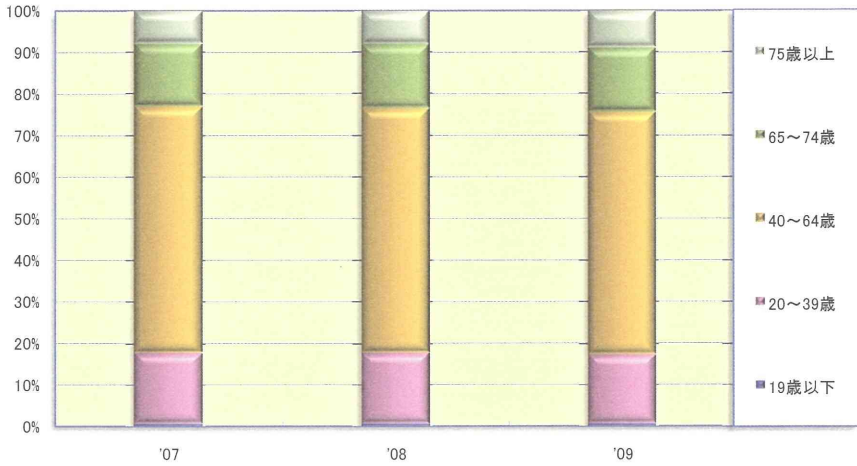
	'07	'08	'09
症状性を含む器質性精神障害	1,661	1,966	2,337
精神作用物質による精神及び行動の障害	1,456	1,827	1,852
統合失調症、統合失調症型障害及び妄想性障害	24,855	27,450	29,530
気分(感情)障害	3,547	4,181	4,819
神経性障害、ストレス関連障害及び身体的表現性障害	863	1,060	1,126
生理的障害及び身体的要因に関連した行動症候群	77	95	130
成人のパーソナリティ及び行動の障害	253	334	338
精神遅滞(知的障害)	395	439	475
心理的発達障害	76	95	142
小児期及び青年期に通常発症する行動及び情緒の障害及び特定不能の精神障害	45	61	49
てんかん	377	485	431
その他	186	170	196
利用者数(計)	33,791	38,163	41,425

6月1カ月間の精神科訪問看護利用者の属性。疾患分類はICD-10による。

精神科訪問看護

訪問看護利用者の属性

性、年齢



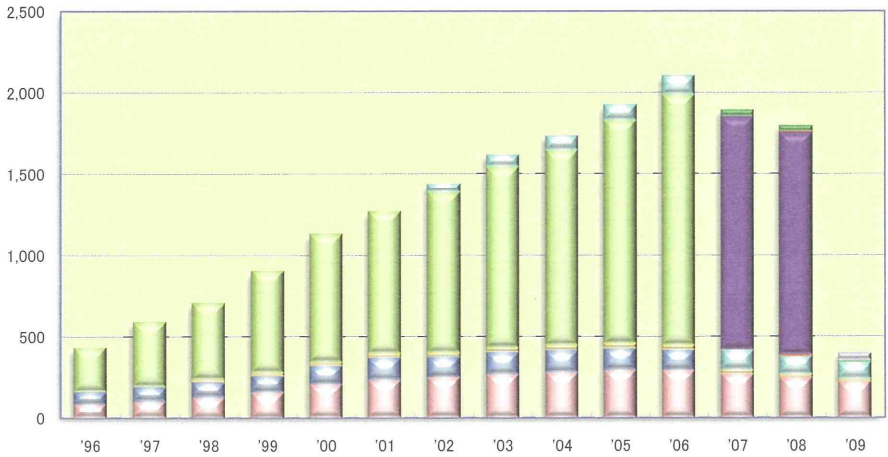
	'07	'08	'09
19歳以下	207	227	221
20~39歳	5,754	6,530	6,893
40~64歳	20,047	22,435	24,195
65~74歳	5,098	5,874	6,402
75歳以上	2,685	3,097	3,714
男性	17,635	19,820	21,455
女性	16,156	18,343	19,970
利用者数(計)	33,791	38,163	41,425

6月1カ月間の精神科訪問看護利用者の属性

精神障害者社会復帰施設等

精神障害者社会復帰施設等

- 施設種別施設数
- 入所施設



- | | |
|---------------------------------|----------------------------------------------|
| ■ その他、都道府県・市町村の単独補助を受けている居住系の施設 | ■ 障害者自立支援法に基づく福祉ホーム |
| ■ 宿泊型自立訓練事業所 | ■ 指定共同生活援助事業所(グループホーム)
指定共同生活介護事業所(ケアホーム) |
| ■ 指定障害者支援施設 | ■ 福祉ホームB型 |
| ■ 地域生活援助事業所(グループホーム) | ■ 入所授産施設 |
| ■ 精神保健福祉法に基づく福祉ホーム | ■ 生活訓練施設 |

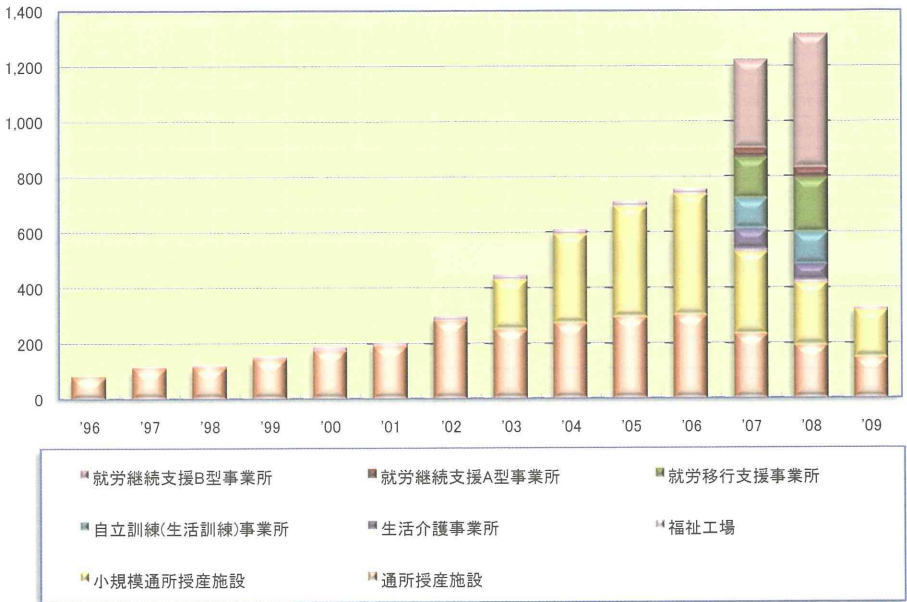
表は次ページに掲載

	'96	'97	'98	'99	'00	'01	'02	'03	'04
生活訓練施設	85	105	131	159	207	232	248	267	279
精神保健福祉法に基づく福祉ホーム	76	85	91	101	113	137	126	135	135
入所授産施設			13	19	21	25	26	29	30
地域生活援助事業所(グループホーム)	268	396	468	620	786	874	987	1,111	1,201
福祉ホームB型							48	72	88
指定障害者支援施設									
指定共同生活援助事業所(グループホーム) 指定共同生活介護事業所(ケアホーム)									
宿泊型自立訓練事業所									
障害者自立支援法に基づく福祉ホーム									
その他、都道府県・市町村の単独補助を受けている居住系の施設									
	'05	'06	'07	'08	'09				
生活訓練施設	292	291	268	245	220				
精神保健福祉法に基づく福祉ホーム	136	126							
入所授産施設	29	29	26	20	17				
地域生活援助事業所(グループホーム)	1,369	1,542							
福祉ホームB型	94	117	122	113	101				
指定障害者支援施設			3	10					
指定共同生活援助事業所(グループホーム) 指定共同生活介護事業所(ケアホーム)			1,430	1,363					
宿泊型自立訓練事業所			2	6					
障害者自立支援法に基づく福祉ホーム			41	34	16				
その他、都道府県・市町村の単独補助を受けている居住系の施設					44				

6月30日現在の各施設数。'98年、'02年、'07年、'09年に施設種別が変更になっている。障害者自立支援法への移行に伴い、'07-'08年は改正前の精神保健福祉法に基づく施設と障害者自立支援法に基づく種別の施設の両方が調査対象となっている(ただし、後者のうち、改正前の精神保健福祉法に基づく施設から移行した施設は、移行後に精神障害者以外も対象に加えたものも含めて全部が、障害者自立支援法に基づいて新規に指定を受けた施設は、精神障害者のみを主たる対象者として届け出たもののみが対象)。'09年は、障害者自立支援法に基づく施設が一部を除いて調査対象外となっている。このため、'07年の施設種別変更時には調査対象が総体として以前と概ね一致するが、'09年の変更時には調査対象が大幅に縮小された。

精神障害者社会復帰施設等

- 施設種別施設数
- 通所施設



表は次ページに掲載

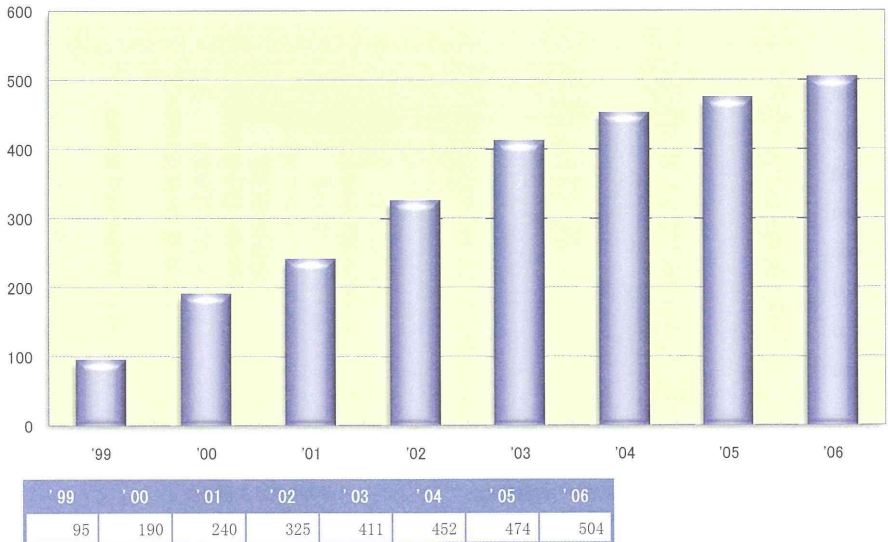
	'96	'97	'98	'99	'00	'01	'02	'03	'04	'05
通所授産施設	80	108	111	140	170	186	278	248	270	291
小規模通所授産施設								178	320	400
福祉工場	1	4	7	8	12	12	15	17	17	19
生活介護事業所										
自立訓練(生活訓練)事業所										
就労移行支援事業所										
就労継続支援A型事業所										
就労継続支援B型事業所										
	'06	'07	'08	'09						
通所授産施設	299	230	189	144						
小規模通所授産施設	436	295	226	170						
福祉工場	18	12	9	9						
生活介護事業所		74	58							
自立訓練(生活訓練)事業所		109	115							
就労移行支援事業所		148	197							
就労継続支援A型事業所		32	38							
就労継続支援B型事業所		321	482							

6月30日現在の各施設数。'03年、'07年、'09年に施設種別が変更になっている。障害者自立支援法への移行に伴い、'07・'08年は改正前の精神保健福祉法に基づく施設と障害者自立支援法に基づく種別の施設の両方が調査対象となっている(ただし、後者のうち、改正前の精神保健福祉法に基づく施設から移行した施設は、移行後に精神障害者以外にも対象に加えたものも含めて全部が、障害者自立支援法に基づいて新規に指定を受けた施設は、精神障害者のみを主たる対象者として届け出たもののみが対象)。'09年は、障害者自立支援法に基づく施設が調査対象外となっている。このため、'07年の施設種別変更時には調査対象が総体として以前と概ね一致するが、'09年の変更時には調査対象が大幅に縮小された。

■ 精神障害者社会復帰施設等

● 施設種別施設数

● 地域生活支援センター

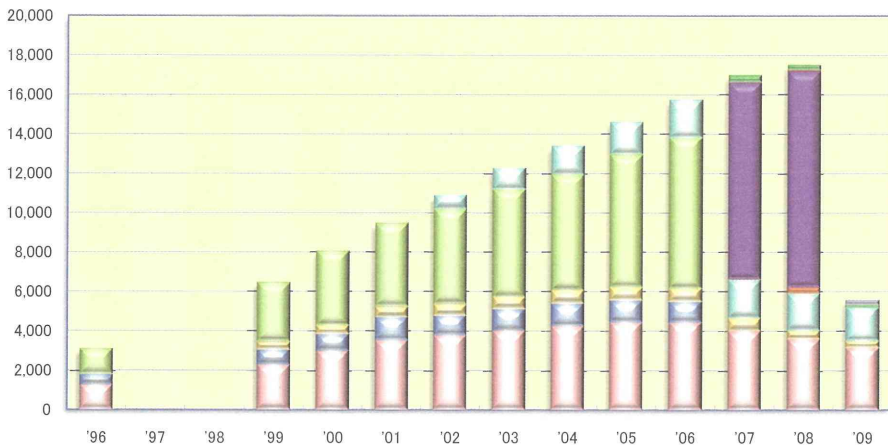


6月30日現在の施設数。障害者自立支援法に基づく地域活動支援センターへの移行に伴い、地域生活支援センターは廃止されたため、'06年分まで掲載。

精神障害者社会復帰施設等

● 施設種別利用者数

● 入所施設



表は次ページに掲載

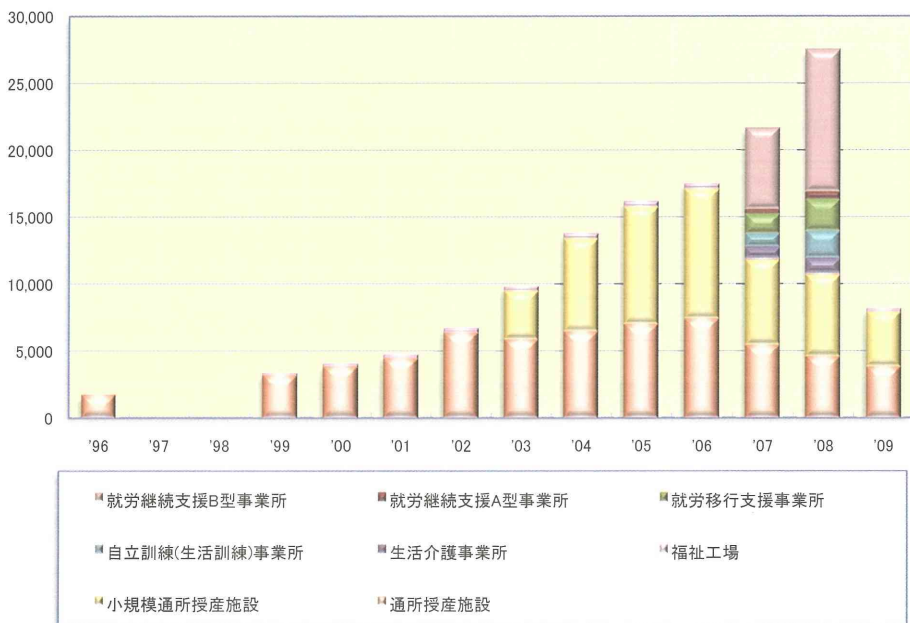
	'96	'97	'98	'99	'00	'01	'02	'03	'04
生活訓練施設	1,256			2,271	2,965	3,505	3,777	3,983	4,242
精神保健福祉法に 基づく福祉ホーム	526			785	873	1,199	1,024	1,115	1,137
入所授産施設				386	425	539	565	614	666
地域生活援助事業所 (グループホーム)	1,282			2,999	3,759	4,184	4,797	5,444	5,884
福祉ホームB型							705	1,101	1,449
指定障害者支援施設									
指定共同生活援助事業所(グループホーム) 指定共同生活介護事業所(ケアホーム)									
宿泊型自立訓練事業所									
障害者自立支援法に 基づく福祉ホーム									
その他、都道府県・市町村の単独補助 を受けている居住系の施設									
	'05	'06	'07	'08	'09				
生活訓練施設	4,407	4,413	3,991	3,569	3,125				
精神保健福祉法に 基づく福祉ホーム	1,130	1,060							
入所授産施設	674	681	634	447	345				
地域生活援助事業所 (グループホーム)	6,726	7,651							
福祉ホームB型	1,647	1,928	1,954	1,870	1,711				
指定障害者支援施設			52	342					
指定共同生活援助事業所(グループホーム) 指定共同生活介護事業所(ケアホーム)			9,977	10,979					
宿泊型自立訓練事業所			23	51					
障害者自立支援法に 基づく福祉ホーム			350	254	116				
その他、都道府県・市町村の単独補助 を受けている居住系の施設					258				

6月30日現在の各施設の利用実人員。'98年、'02年、'07年、'09年に施設種別が変更になっている。障害者自立支援法への移行に伴い、'07・'08年は改正前の精神保健福祉法に基づく施設と障害者自立支援法に基づく種別の施設の両方が調査対象となっている(ただし、後者のうち、改正前の精神保健福祉法に基づく施設から移行した施設は、移行後に精神障害者以外も対象に加えたものも含めて全部が、障害者自立支援法に基づいて新規に指定を受けた施設は、精神障害者のみを主たる対象者として届け出たもののみが対象)。'09年は、障害者自立支援法に基づく施設が一部を除いて調査対象外となっている。このため、'07年の施設種別変更時には調査対象が総体として以前と概ね一致するが、'09年の変更時には調査対象が大幅に縮小された。

■ 精神障害者社会復帰施設等

● 施設種別利用者数

● 通所施設



表は次ページに掲載

	'96	'97	'98	'99	'00	'01	'02	'03	'04	'05
通所授産施設	1,644			3,127	3,793	4,410	6,317	5,802	6,411	6,981
小規模通所授産施設								3,615	6,904	8,742
福祉工場	9			156	201	250	311	329	383	418
生活介護事業所										
自立訓練(生活訓練)事業所										
就労移行支援事業所										
就労継続支援A型事業所										
就労継続支援B型事業所										
	'06	'07	'08	'09						
通所授産施設	7,382	5,422	4,578	3,810						
小規模通所授産施設	9,680	6,313	6,060	4,055						
福祉工場	388	250	198	220						
生活介護事業所		755	1,083							
自立訓練(生活訓練)事業所		988	2,039							
就労移行支援事業所		1,459	2,346							
就労継続支援A型事業所		392	609							
就労継続支援B型事業所		6,053	10,580							

6月30日現在の各施設の利用実人員。'03年、'07年、'09年に施設種別が変更になっている。障害者自立支援法への移行に伴い、'07・'08年は改正前の精神保健福祉法に基づく施設と障害者自立支援法に基づく種別の施設の両方が調査対象となっている(ただし、後者のうち、改正前の精神保健福祉法に基づく施設から移行した施設は、移行後に精神障害者以外も対象に加えたものも含めて全部が、障害者自立支援法に基づいて新規に指定を受けた施設は、精神障害者のみを主たる対象者として届け出たもののみが対象)。'09年は、障害者自立支援法に基づく施設が調査対象外となっている。このため、'07年の施設種別変更時には調査対象が総体として以前と概ね一致するが、'09年の変更時には調査対象が大幅に縮小された。