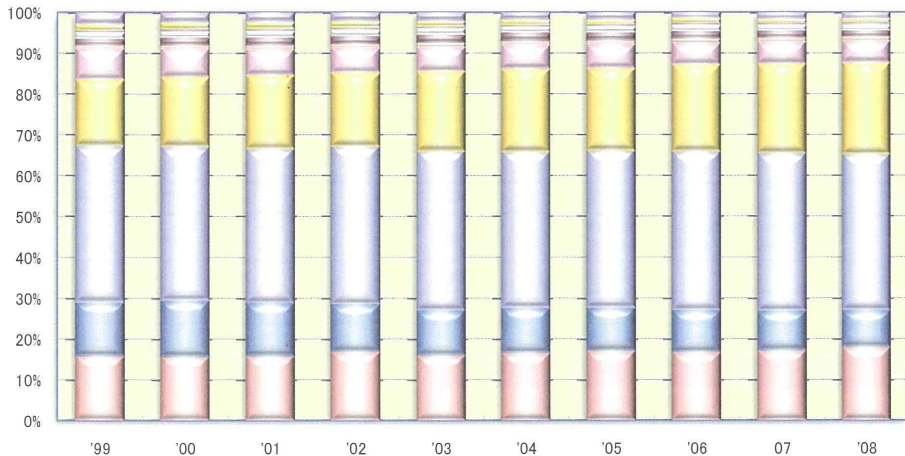


■ 精神科病院

● 6月新入院患者

● 診断別新入院患者数



■ その他

■ 小児期及び青年期に通常発症する行動及び情緒の障害及び特定不能の精神障害

■ 精神遅滞[知的障害]

■ 生理的障害及び身体的要因に関連した行動症候群

■ 気分(感情)障害

■ 精神作用物質による精神及び行動の障害

■ てんかん

■ 心理的発達の障害

■ 成人のパーソナリティ及び行動の障害

■ 神経性障害、ストレス関連障害及び身体的表現性障害

■ 統合失調症、統合失調症型障害及び妄想性障害

■ 症状性を含む器質性精神障害

表は次ページに掲載

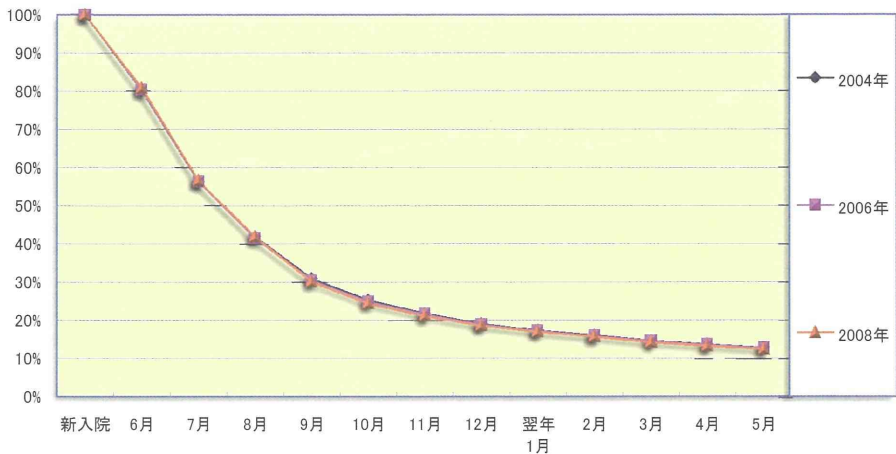
	'99	'00	'01	'02	'03	'04	'05	'06
症状性を含む器質性精神障害	4,220	4,273	4,398	4,668	4,726	5,209	5,436	5,394
精神作用物質による精神及び行動の障害	3,541	3,768	3,629	3,238	3,265	3,463	3,379	3,320
統合失調症、統合失調症型障害及び妄想性障害	10,337	10,291	10,607	10,715	11,569	12,080	12,400	12,536
気分(感情)障害	4,363	4,639	5,025	4,979	5,811	6,364	6,458	6,841
神経性障害、ストレス関連障害及び身体的表現性障害	2,059	1,905	1,793	1,691	1,743	1,879	1,883	1,718
生理的障害及び身体的要因に関連した行動症候群	188	216	238	230	287	293	299	359
成人のパーソナリティ及び行動の障害	426	527	541	571	658	636	615	573
精神遅滞(知的障害)	425	395	412	417	398	423	453	423
心理的発達障害	51	42	60	75	73	92	86	108
小児期及び青年期に通常発症する行動及び情緒の障害及び特定不能の精神障害	93	132	150	95	86	101	110	113
てんかん	375	441	446	385	390	376	346	367
その他	811	682	660	628	638	585	596	487
新入院患者数(計)	26,889	27,311	27,959	27,692	29,644	31,501	32,061	32,239
	'07	'08						
症状性を含む器質性精神障害	5,411	5,657						
精神作用物質による精神及び行動の障害	3,074	2,826						
統合失調症、統合失調症型障害及び妄想性障害	12,229	12,098						
気分(感情)障害	6,902	7,063						
神経性障害、ストレス関連障害及び身体的表現性障害	1,720	1,680						
生理的障害及び身体的要因に関連した行動症候群	290	300						
成人のパーソナリティ及び行動の障害	563	502						
精神遅滞(知的障害)	409	379						
心理的発達障害	100	156						
小児期及び青年期に通常発症する行動及び情緒の障害及び特定不能の精神障害	73	74						
てんかん	308	283						
その他	546	508						
新入院患者数(計)	31,625	31,526						

6月1カ月間の診断別新入院患者数

■ 精神科病院

● 6月新入院患者の動態の指標

● 残存曲線



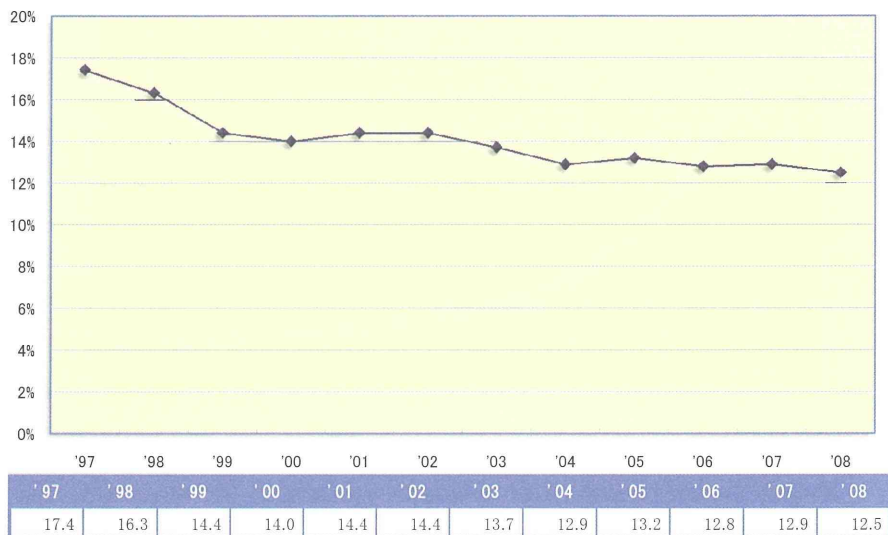
	新入院	6月	7月	8月	9月	10月	11月	12月	翌年1月	2月	3月	4月	5月
1997年	25,535	21,217	15,893	12,520	9,687	8,151	7,195	6,401	5,921	5,520	5,066	4,738	4,446
1998年	26,155	21,664	15,925	12,284	9,411	7,830	6,885	6,118	5,665	5,285	4,853	4,528	4,267
1999年	26,889	22,006	15,894	12,121	9,176	7,508	6,551	5,749	5,314	4,935	4,497	4,164	3,897
2000年	27,311	22,180	15,982	12,111	9,098	7,430	6,441	5,636	5,178	4,818	4,397	4,092	3,828
2001年	27,959	22,856	16,414	12,362	9,347	7,676	6,667	5,931	5,420	5,039	4,632	4,315	4,031
2002年	27,692	22,698	16,108	12,129	9,166	7,566	6,608	5,855	5,390	4,996	4,583	4,257	3,998
2003年	29,644	24,058	16,820	12,637	9,385	7,688	6,771	5,997	5,478	5,062	4,638	4,310	4,057
2004年	31,501	25,236	17,693	13,193	9,735	7,967	6,878	6,009	5,474	5,069	4,634	4,319	4,057
2005年	32,061	25,929	18,309	13,485	10,070	8,181	7,148	6,329	5,823	5,414	4,916	4,562	4,242
2006年	32,239	25,872	18,148	13,369	9,796	8,018	6,959	6,093	5,572	5,130	4,730	4,399	4,139
2007年	31,625	25,429	17,662	12,889	9,540	7,715	6,691	5,923	5,450	5,040	4,648	4,351	4,071
2008年	31,526	25,499	17,816	13,199	9,465	7,688	6,664	5,862	5,363	4,959	4,485	4,195	3,934

6月1カ月間の新入院患者のうち、各月末時点まで入院状態が継続している者の数。最新のデータから1年おきに3年分のみをグラフ化した。

■ 精神科病院

● 6月新入院患者の動態の指標

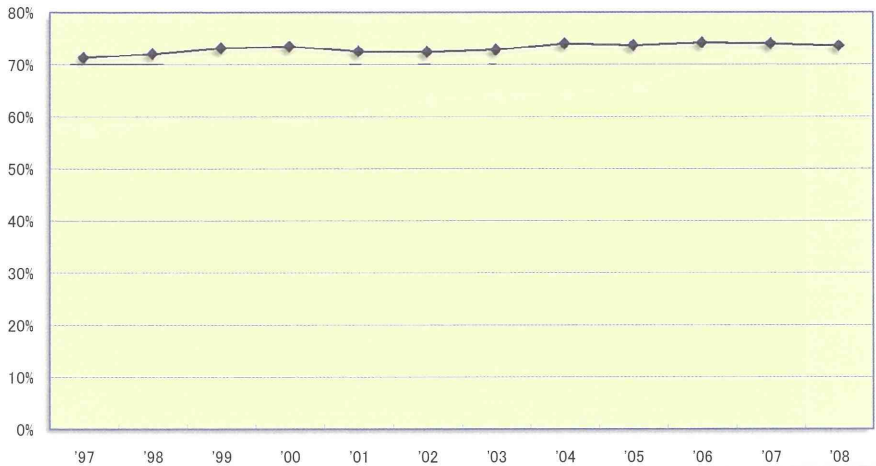
● 1年後残存率



当年6月1カ月間の新入院患者のうち、1年後(翌年5月末)に入院状態が継続していた者の割合

■ 精神科病院

- 6月新入院患者の動態の指標
- ◆ 1年以内社会復帰率



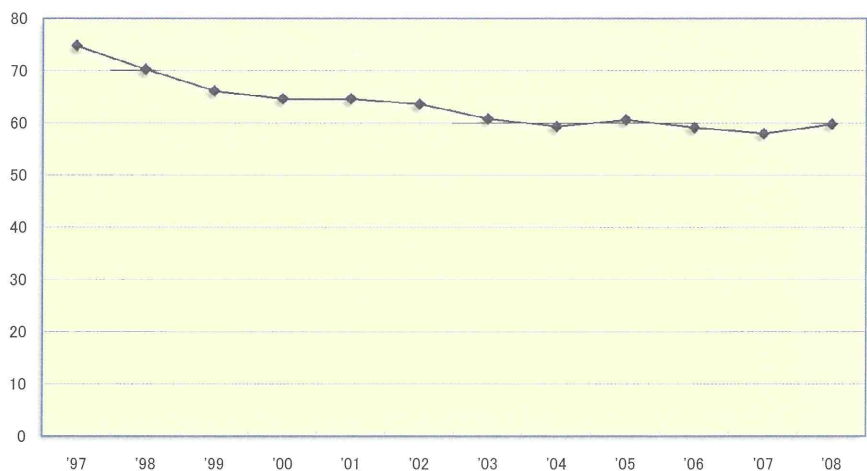
'97	'98	'99	'00	'01	'02	'03	'04	'05	'06	'07	'08
71.4	72.1	73.2	73.5	72.6	72.5	72.9	74.0	73.7	74.2	74.0	73.6

当年6月1カ月間の新入院患者のうち、1年以内に(翌年5月末までに)「家庭復帰」した、もしくは「社会復帰施設等」に退院した割合

■ 精神科病院

● 6月新入院患者の動態の指標

● 50%退院日数



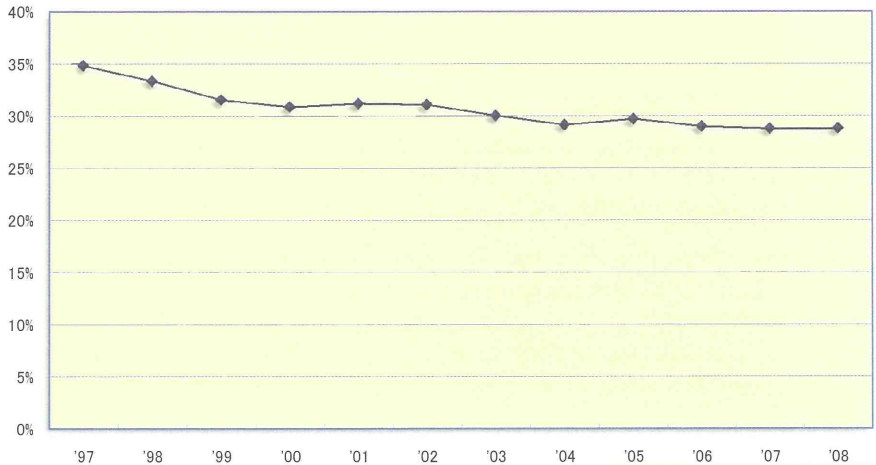
'97	'98	'99	'00	'01	'02	'03	'04	'05	'06	'07	'08
74.7	70.2	66.1	64.6	64.6	63.6	60.8	59.4	60.6	59.2	58.0	59.8

当年6月1カ月間の新入院患者のうち、50%の患者が退院するのに要した日数。ただし、この新入院患者の間では6月中の入院日数に最大30日の開きが生じるため、平均をとって6月の入院期間を15日として計算した。

■ 精神科病院

● 6月新入院患者の動態の指標

● 平均残存率

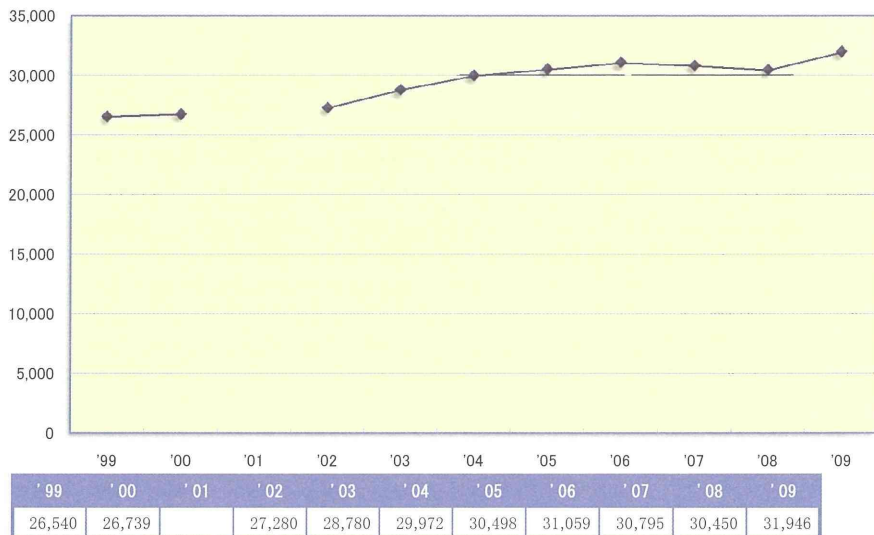


'97	'98	'99	'00	'01	'02	'03	'04	'05	'06	'07	'08
34.8	33.4	31.6	30.9	31.2	31.1	30.1	29.2	29.7	29.0	28.8	28.8

当年6月1カ月間の新入院患者の当年6月～翌年5月の毎月末(12カ月分)の残存者数(その時点まで入院状態が継続していた者の数、P23参照)の合計を、当年6月1カ月間の新入院患者数の12倍で割った値

■ 精神科病院

- 6月退院患者
- 退院患者数



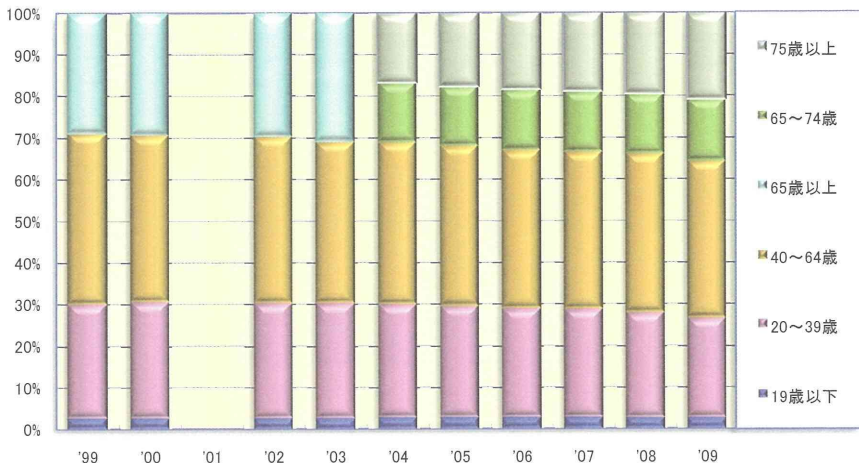
6月1カ月間に退院した患者数

'01年度については、調査対象年の変更により値が欠落している。

■ 精神科病院

● 6月退院患者

● 年齢別退院患者数



	'99	'00	'01	'02	'03	'04	'05	'06	'07	'08
19歳以下	691	687		709	762	824	861	857	871	810
20～39歳	7,272	7,505		7,547	7,931	8,163	8,136	8,107	8,010	7,698
40～64歳	10,911	10,686		10,926	11,190	11,705	11,776	11,884	11,638	11,641
65歳以上	7,666	7,861		8,098	8,897					
65～74歳						4,294	4,370	4,540	4,519	4,423
75歳以上						4,986	5,355	5,671	5,757	5,878
退院患者数(計)	26,540	26,739		27,280	28,780	29,972	30,498	31,059	30,795	30,450
'09										
19歳以下	849									
20～39歳	7,646									
40～64歳	12,070									
65歳以上										
65～74歳	4,787									
75歳以上	6,594									
退院患者数(計)	31,946									

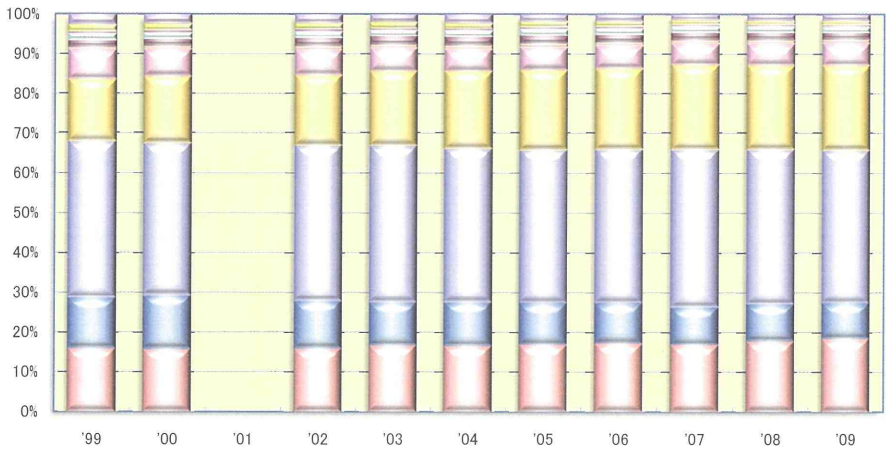
6月1か月間の年齢別退院患者数。'04年に年齢階級区分が変更になっている。

'01年度については、調査対象年の変更により値が欠落している。

■ 精神科病院

● 6月退院患者

● 診断別退院患者数



■ その他

■ 小児期及び青年期に通常発症する行動及び情緒の障害及び特定不能の精神障害

■ 精神遅滞〔知的障害〕

■ 生理的障害及び身体的要因に関連した行動症候群

■ 気分（感情）障害

■ 精神作用物質による精神及び行動の障害

■ てんかん

■ 心理的発達障害

■ 成人のパーソナリティ及び行動の障害

■ 神経性障害、ストレス関連障害及び身体的表現性障害

■ 統合失調症、統合失調症型障害及び妄想性障害

■ 症状性を含む器質性精神障害

表の続きを次ページに掲載

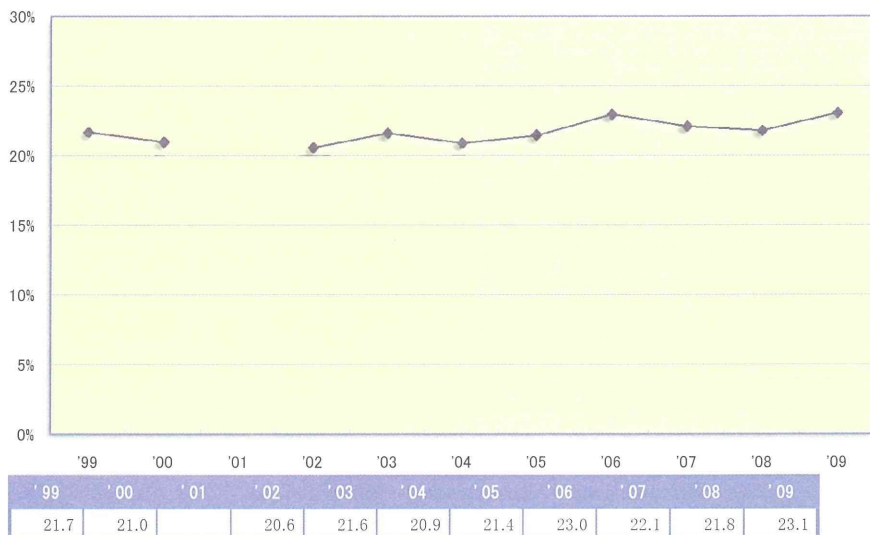
	'99	'00	'01	'02	'03	'04	'05	'06
症状性を含む器質性精神障害	4,185	4,184		4,317	4,750	4,919	5,110	5,290
精神作用物質による精神及び行動の障害	3,382	3,604		3,243	3,137	3,323	3,197	3,193
統合失調症、統合失調症型障害及び妄想性障害	10,495	10,255		10,694	11,355	11,585	11,783	12,015
気分(感情)障害	4,114	4,511		4,824	5,375	5,795	6,100	6,313
神経性障害、ストレス関連障害及び身体的表現性障害	1,966	1,822		1,759	1,695	1,694	1,746	1,776
生理的障害及び身体的要因に関連した行動症候群	185	203		253	256	266	314	255
成人のパーソナリティ及び行動の障害	423	468		549	609	668	616	625
精神遅滞[知的障害]	458	393		395	405	441	442	446
心理的発達の障害	49	45		60	60	87	111	104
小児期及び青年期に通常発症する行動及び情緒の障害及び特定不能の精神障害	104	132		129	76	91	89	86
てんかん	455	432		403	423	371	377	381
その他	724	690		654	639	732	613	575
退院患者数(計)	26,540	26,739		27,280	28,780	29,972	30,498	31,059
	'07	'08	'09					
症状性を含む器質性精神障害	5,129	5,360	5,847					
精神作用物質による精神及び行動の障害	2,940	2,869	2,887					
統合失調症、統合失調症型障害及び妄想性障害	12,237	11,871	12,273					
気分(感情)障害	6,577	6,438	6,828					
神経性障害、ストレス関連障害及び身体的表現性障害	1,641	1,633	1,771					
生理的障害及び身体的要因に関連した行動症候群	289	309	316					
成人のパーソナリティ及び行動の障害	568	541	537					
精神遅滞[知的障害]	417	443	420					
心理的発達の障害	131	126	158					
小児期及び青年期に通常発症する行動及び情緒の障害及び特定不能の精神障害	59	76	72					
てんかん	317	280	301					
その他	490	504	536					
退院患者数(計)	30,795	30,450	31,946					

6月1か月間の診断別退院患者数

'01年度については、調査対象年の変更により値が欠落している。

■ 精神科病院

- 6月退院患者の動態の指標
- (在院期間が1年以上の在院者の)退院率



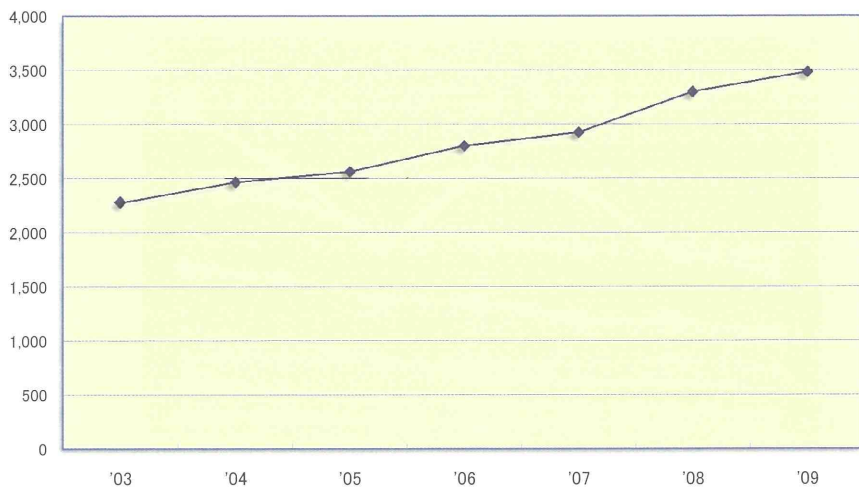
在院期間が1年以上の在院者における6月1カ月間の退院患者数を12倍して、同年6月30日現在の在院期間が1年以上の在院患者数で割った値

'01年度については、調査対象年の変更により値が欠落している。

精神科診療所等

■ 精神科診療所等

● 精神科診療所等数

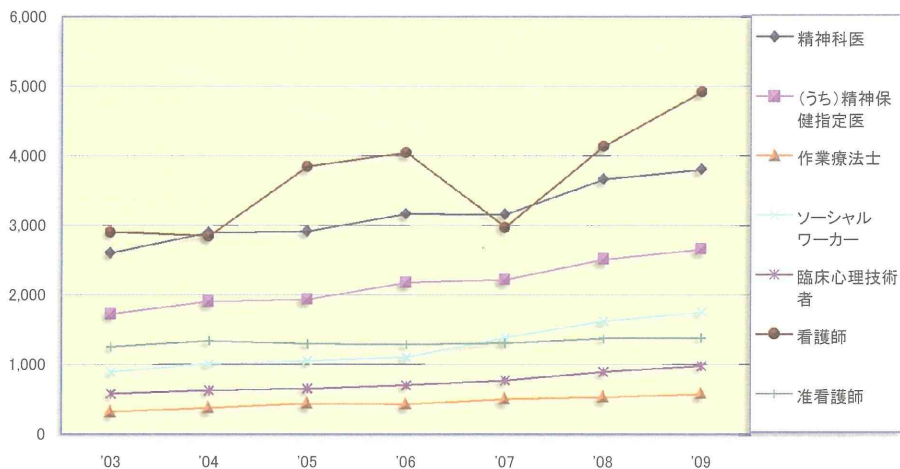


'03	'04	'05	'06	'07	'08	'09
2,279	2,470	2,566	2,804	2,928	3,302	3,484

6月30日現在の精神科診療所等(診療科目を「精神科」「神経科」としている診療所、精神病床を有しない病院の「精神科」「神経科」外来、および精神科外来を行っている精神保健福祉センター)の数

精神科診療所等

精神科診療所等における従事者数

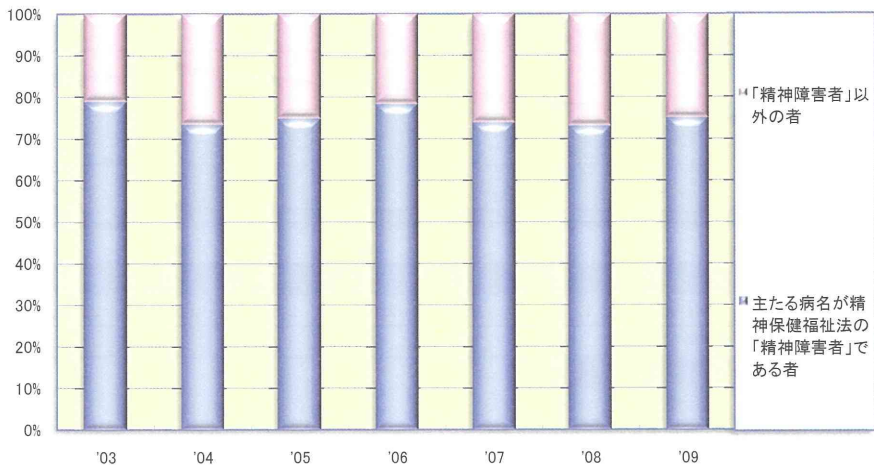


	'03	'04	'05	'06	'07	'08	'09
精神科医	2,605	2,895	2,915	3,165	3,158	3,663	3,803
(うち)精神保健指定医	1,728	1,908	1,940	2,179	2,222	2,512	2,656
作業療法士	326	381	445	435	505	534	579
ソーシャルワーカー	898	1,018	1,060	1,107	1,392	1,627	1,754
臨床心理技術者	585	633	660	706	776	900	983
看護師	2,905	2,849	3,848	4,046	2,973	4,137	4,915
准看護師	1,258	1,344	1,301	1,290	1,309	1,377	1,384

6月30日現在の常勤職員数。ソーシャルワーカーとは、'03～'06年は精神保健福祉法38条に基づく業務に専従する者を指し、精神保健福祉士を含める。'07年以降は精神保健福祉士および社会福祉士を含める。

精神科診療所等

● 主たる病名別6月30日受診者数

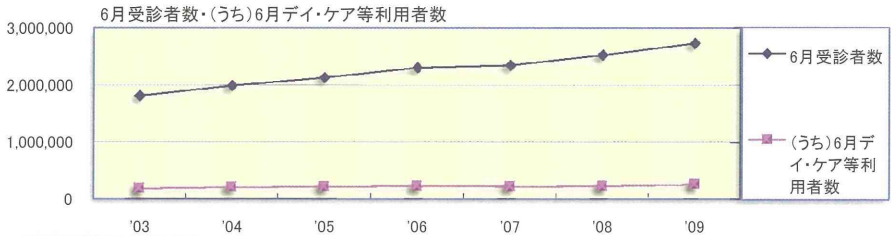


	'03	'04	'05	'06	'07	'08	'09
主たる病名が精神保健福祉法の「精神障害者」である者	72,341	70,635	76,166	90,887	82,736	94,504	97,012
「精神障害者」以外の者	19,215	25,622	25,570	25,080	29,195	34,759	32,113

6月30日の受診患者数。精神保健福祉法の「精神障害者」とは、「統合失調症、精神作用物質による急性中毒又はその依存症、知的障害、統合失調症質その他の精神疾患を有する者」を指す。

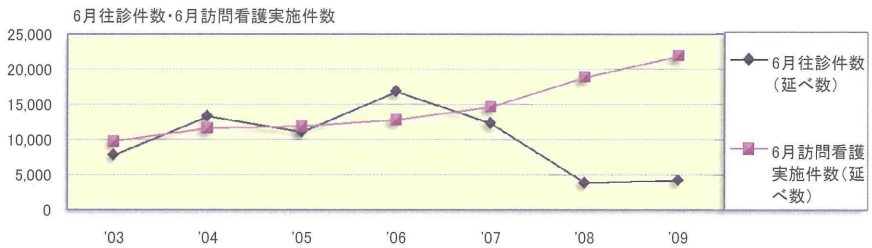
■ 精神科診療所等

- 6月受診者数、(うち)6月デイ・ケア等利用者数、6月往診件数、6月訪問看護実施件数



	'03	'04	'05	'06	'07	'08	'09
6月受診者数	1,816,217	1,992,138	2,131,692	2,307,116	2,349,162	2,528,479	
(うち)6月デイ・ケア等利用者数	183,861	206,839	214,857	226,933	221,953	226,797	
							'09
6月受診者数							2,733,284
(うち)6月デイ・ケア等利用者数							259,049

6月1か月間の延べ受診者数、6月1か月間の延べ精神科デイ・ケア等(精神科ショート・ケア、デイ・ケア、ナイト・ケア、デイ・ナイト・ケア、および重度認知症患者デイ・ケア)利用者数



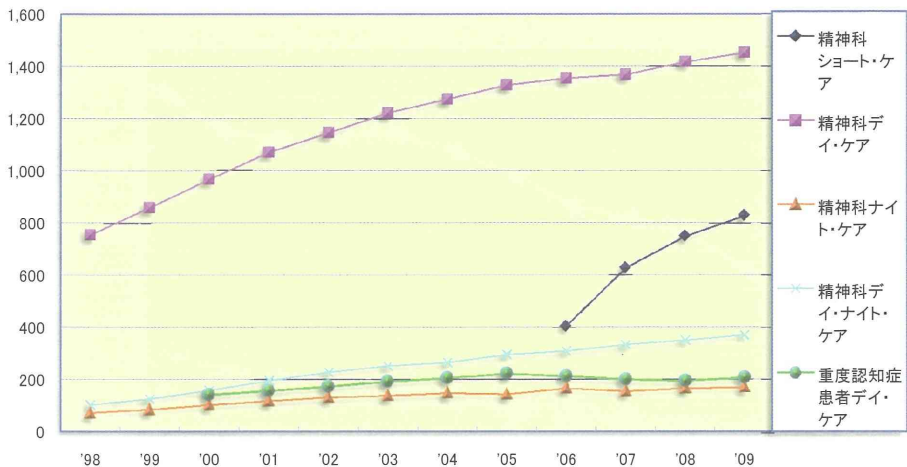
	'03	'04	'05	'06	'07	'08	'09
6月往診件数(延べ数)	7,796	13,301	11,067	16,803	12,302	3,874	4,232
6月訪問看護実施件数(延べ数)	9,760	11,621	11,910	12,810	14,668	18,854	21,875

6月1か月間の往診および訪問看護実施件数(延べ数)

精神科デイ・ケア等

精神科デイ・ケア等

◆ デイ・ケア等実施施設数



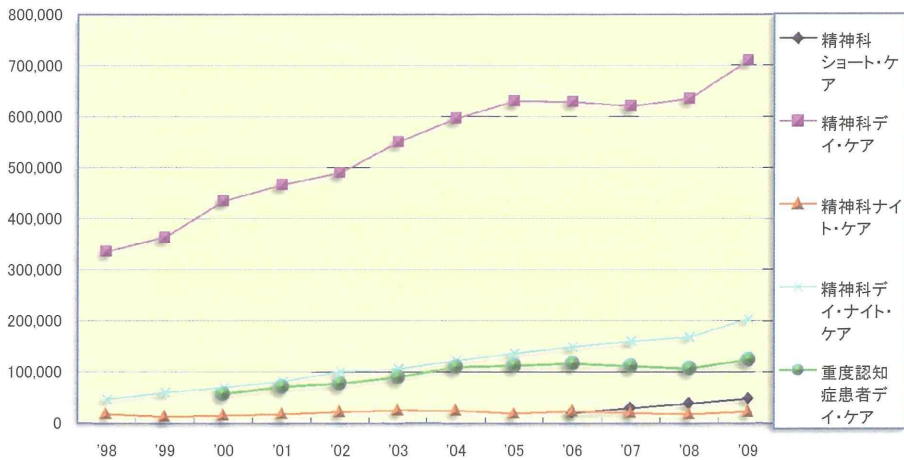
	'98	'99	'00	'01	'02	'03	'04	'05	'06	
精神科ショート・ケア									405	
精神科デイ・ケア	755	859	968	1,071	1,146	1,222	1,274	1,328	1,354	
精神科ナイト・ケア	72	84	102	117	131	138	148	143	166	
精神科デイ・ナイト・ケア	104	127	160	196	229	253	266	296	310	
重度認知症患者デイ・ケア			142	157	174	193	206	222	213	
	'07	'08	'09							
精神科ショート・ケア	628	749	827							
精神科デイ・ケア	1,368	1,417	1,452							
精神科ナイト・ケア	155	166	170							
精神科デイ・ナイト・ケア	334	351	371							
重度認知症患者デイ・ケア	201	195	208							

6月1か月間に、当該種別のデイ・ケアを1日以上実施した施設の数。重度認知症患者デイ・ケアとは、重度認知症患者デイ・ケア料の請求を行っているものを指す。

■ 精神科デイ・ケア等

● デイ・ケア等利用者数

● 延べ利用者数



	'98	'99	'00	'01	'02	'03	'04	'05	'06
精神科ショート・ケア									19,674
精神科デイ・ケア	336,576	363,978	435,583	466,684	490,431	550,397	596,867	630,393	629,222
精神科ナイト・ケア	17,436	12,505	14,790	17,277	21,446	24,780	24,068	18,255	22,844
精神科デイ・ナイト・ケア	46,975	60,322	69,810	81,535	100,444	106,308	122,327	136,227	149,408
重度認知症患者デイ・ケア			57,177	70,849	77,412	89,398	109,315	112,188	116,245

	'07	'08	'09
精神科ショート・ケア	29,040	37,922	47,302
精神科デイ・ケア	620,706	635,207	710,241
精神科ナイト・ケア	19,243	16,891	21,891
精神科デイ・ナイト・ケア	160,183	168,536	203,521
重度認知症患者デイ・ケア	111,401	106,616	123,511

6月1カ月間の精神科デイ・ケア等の延べ利用者数