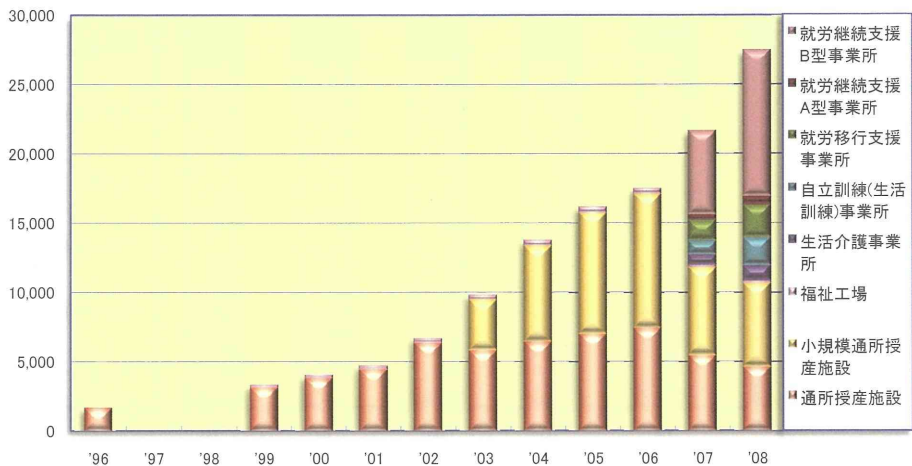


精神障害者社会復帰施設等

- 施設種別利用者数
- 通所施設



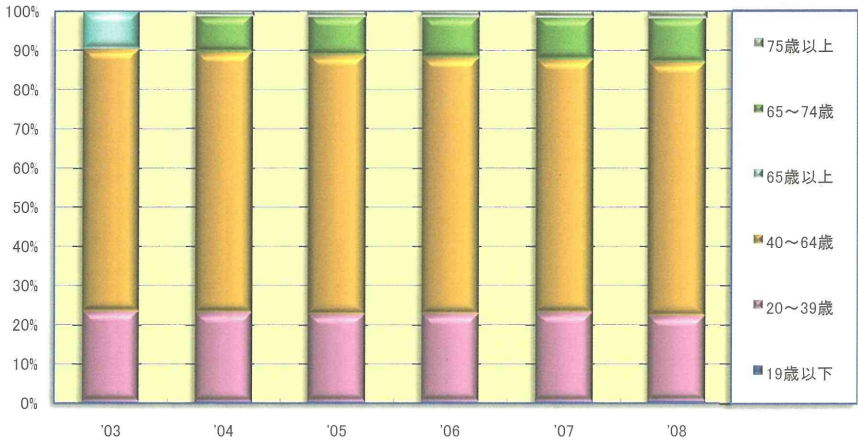
	'96	'97	'98	'99	'00	'01	'02	'03	'04	'05
通所授産施設	1,644			3,127	3,793	4,410	6,317	5,802	6,411	6,981
小規模通所授産施設								3,615	6,904	8,742
福祉工場	9			156	201	250	311	329	383	418
生活介護事業所										
自立訓練(生活訓練)事業所										
就労移行支援事業所										
就労継続支援A型事業所										
就労継続支援B型事業所										

	'06	'07	'08
通所授産施設	7,382	5,422	4,578
小規模通所授産施設	9,680	6,313	6,060
福祉工場	388	250	198
生活介護事業所		755	1,083
自立訓練(生活訓練)事業所		988	2,039
就労移行支援事業所		1,459	2,346
就労継続支援A型事業所		392	609
就労継続支援B型事業所		6,053	10,580

6月30日現在の各施設の利用実人員。'07年に施設種別が変更になっている。

精神障害者社会復帰施設等

- 施設利用者の属性
- 入所施設



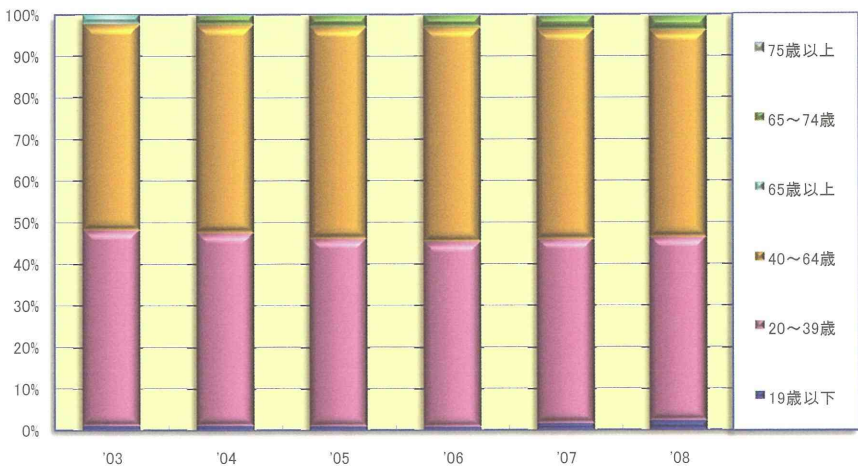
	'03	'04	'05	'06	'07	'08
19歳以下	51	49	63	75	94	117
20～39歳	2,831	3,038	3,239	3,509	3,826	3,787
40～64歳	8,207	8,908	9,656	10,304	10,988	11,338
65歳以上	1,168					
65～74歳		1,259	1,464	1,661	1,841	2,023
75歳以上		124	162	184	232	247
男性	7,414	8,841	9,622	10,331	11,098	11,324
女性	3,675	4,537	4,962	5,402	5,883	6,188
利用実人員(計)	12,257	13,378	14,584	15,733	16,981	17,512

6月30日現在の利用実人員の属性

生活訓練施設、精神保健福祉法に基づく福祉ホーム、入所授産施設、地域生活援助事業所(グループホーム)、福祉ホームB型、指定障害者支援施設、指定共同生活援助事業所(グループホーム)又は指定共同生活介護事業所(ケアホーム)、宿泊型自立訓練事業所、および障害者自立支援法に基づく福祉ホームの計

■ 精神障害者社会復帰施設等

- 施設利用者の属性
- 通所施設

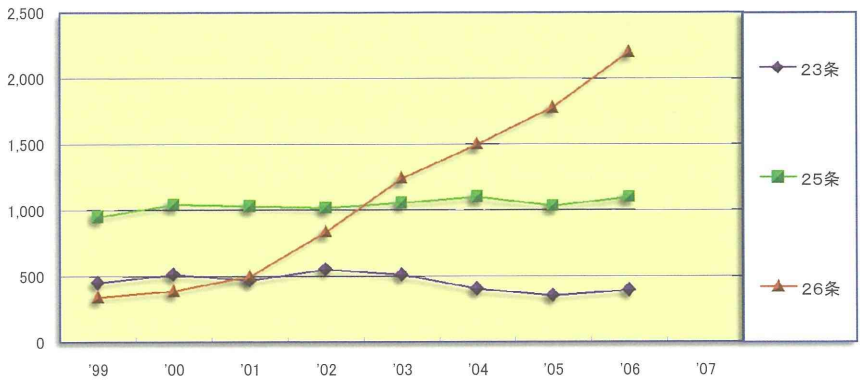
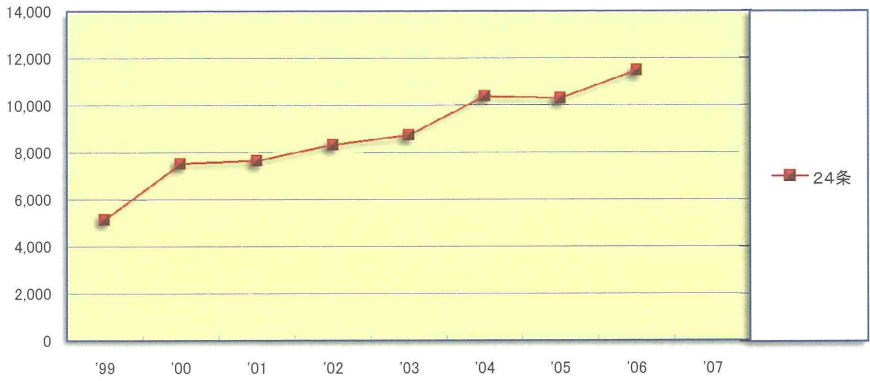


	'03	'04	'05	'06	'07	'08
19歳以下	95	136	138	125	354	606
20～39歳	4,600	6,377	7,311	7,782	9,589	12,154
40～64歳	4,818	6,847	8,224	9,016	10,908	13,699
65歳以上	233					
65～74歳		321	444	499	716	932
75歳以上		17	24	28	65	102
男性	6,473	9,144	10,741	11,570	14,166	18,172
女性	3,040	4,554	5,400	5,880	7,466	9,321
利用実人員数(計)	9,746	13,698	16,141	17,450	21,632	27,493

6月30日現在の利用実人員の属性

通所授産施設、小規模通所授産施設、福祉工場、生活介護事業所、自立訓練(生活訓練)事業所、就労移行支援事業所、就労継続支援 A 型事業所、および就労継続支援 B 型事業所の計

行 政



表は次ページに掲載

	'99	'00	'01	'02	'03	'04	'05	'06	'07
23条	452	514	469	553	512	405	354	395	
24条	5,167	7,536	7,658	8,335	8,746	10,391	10,301	11,479	
25条	952	1,044	1,032	1,020	1,057	1,102	1,034	1,099	
25条の2	17	5	9	6	9	11	32	6	
26条	343	390	500	838	1,245	1,501	1,784	2,204	
26条の2	37	43	57	43	35	28	27	25	
26条の3							0	1	
27条2項	205	72	77	55	38	12	31	54	39

各年度の申請、通報、または届出件数

23条：精神保健及び精神障害者福祉に関する法律第23条に基づく一般人による申請

24条：精神保健及び精神障害者福祉に関する法律第24条に基づく警察官の通報

25条：精神保健及び精神障害者福祉に関する法律第25条に基づく検察官の通報

25条の2：精神保健及び精神障害者福祉に関する法律第25条の2に基づく保護観察所の長の通報

26条：精神保健及び精神障害者福祉に関する法律第26条に基づく矯正施設の長の通報

26条の2：精神保健及び精神障害者福祉に関する法律第26条の2に基づく精神科病院の管理者の届出

26条の3：精神保健及び精神障害者福祉に関する法律第26条の3に基づく、心神喪失等の状態で重大な他害行為を行った者に係る通報

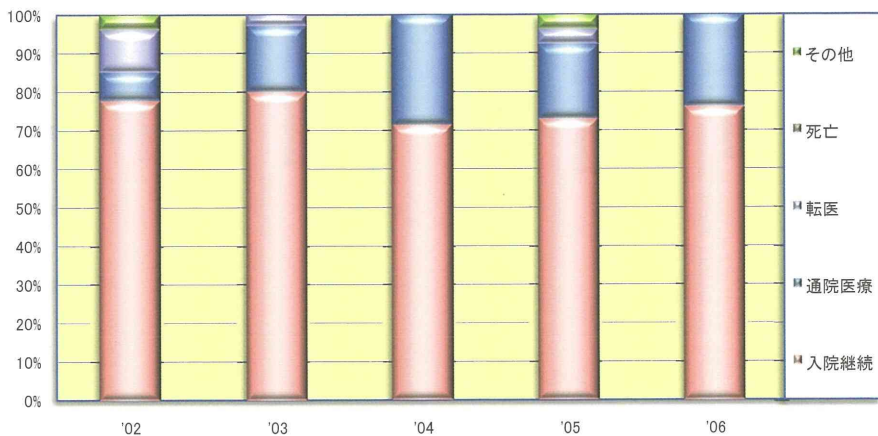
27条2項：精神保健及び精神障害者福祉に関する法律第27条2項に基づく知事の命令による診察

'07年以降は23条、24条、25条、25条の2、26条、26条の2、26条の3に基づく措置入院については衛生行政報告例で調査しているため、'06年分まで掲載。

■ 行政

● 措置入院者の転帰

● 23条



	'02	'03	'04	'05	'06
入院継続	21	28	15	19	16
通院医療	2	6	6	5	5
転医	3	1	0	1	0
死亡	0	0	0	0	0
その他	1	0	0	1	0
症状消退届が提出された人数	27	35	21	26	21

各年6月1カ月間に新たに措置入院となった者のうち、翌年6月1日までに症状消退届が提出された者におけるその時点での転帰

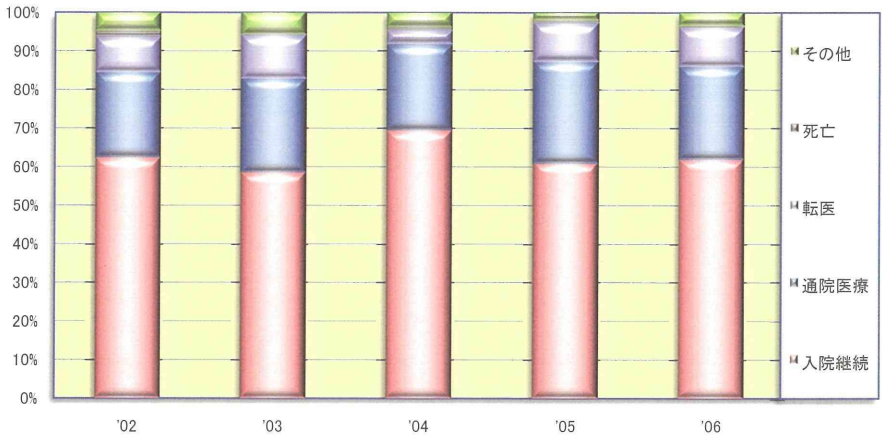
23条：精神保健及び精神障害者福祉に関する法律第23条に基づく一般人による申請

'07年以降は衛生行政報告例で調査しているため、'06年分まで掲載。

行政

措置入院者の転帰

24条



	'02	'03	'04	'05	'06
入院継続	214	209	195	292	264
通院医療	76	87	63	127	103
転医	31	40	10	47	43
死亡	5	0	2	3	1
その他	17	21	11	10	15
症状消退届が提出された人数	343	357	281	479	426

各年6月1カ月間に新たに措置入院となった者のうち、翌年6月1日までに症状消退届が提出された者におけるその時点での転帰

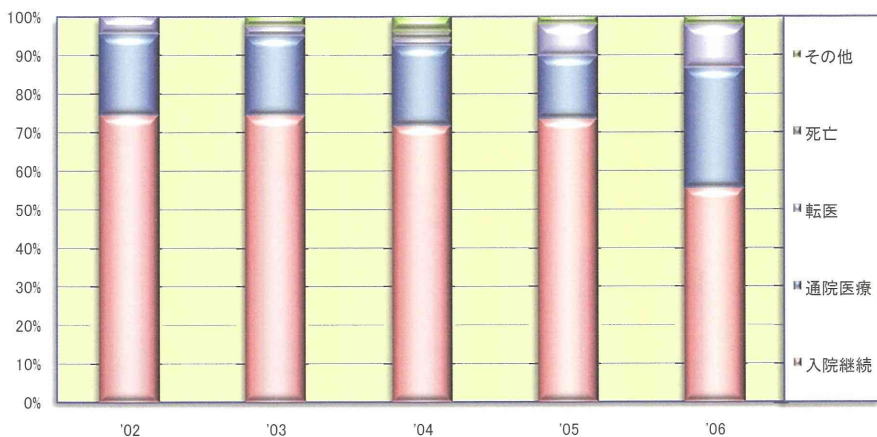
24条：精神保健及び精神障害者福祉に関する法律第24条に基づく警察官の通報

'07年以降は衛生行政報告例で調査しているため、'06年分まで掲載。

■ 行政

● 措置入院者の転帰

● 25条



	'02	'03	'04	'05	'06
入院継続	32	29	38	36	25
通院医療	9	8	11	8	14
転医	2	1	1	4	5
死亡	0	0	1	0	0
その他	0	1	2	1	1
症状消退届が提出された人数	43	39	53	49	45

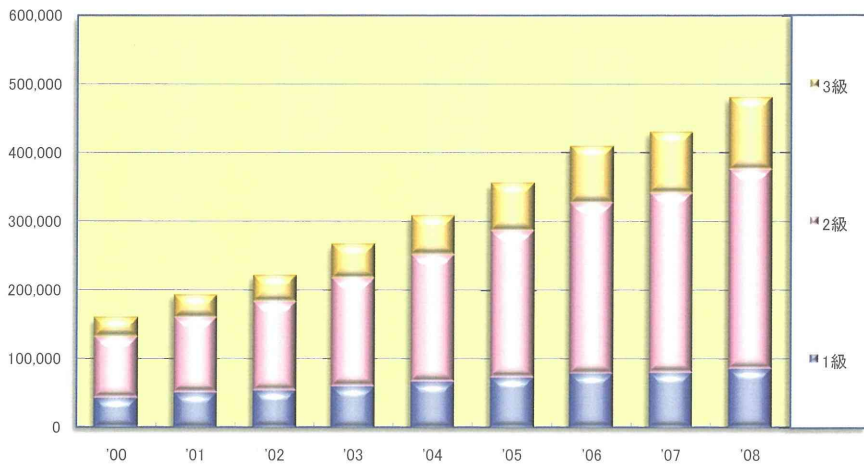
各年6月1か月間に新たに措置入院となった者のうち、翌年6月1日までに症状消退届が提出された者におけるその時点での転帰

25条:精神保健及び精神障害者福祉に関する法律第25条に基づく検察官の通報

'07年以降は衛生行政報告例で調査しているため、'06年分まで掲載。

行政

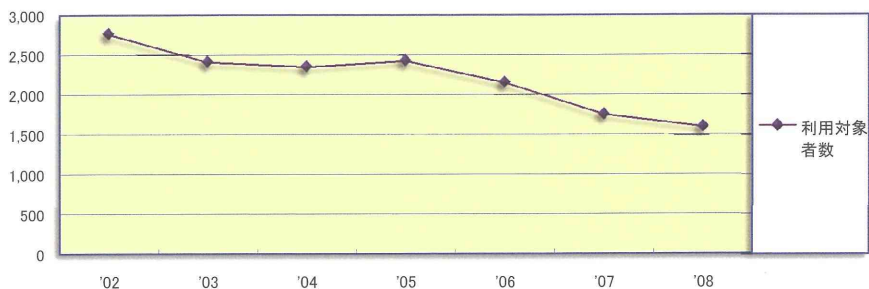
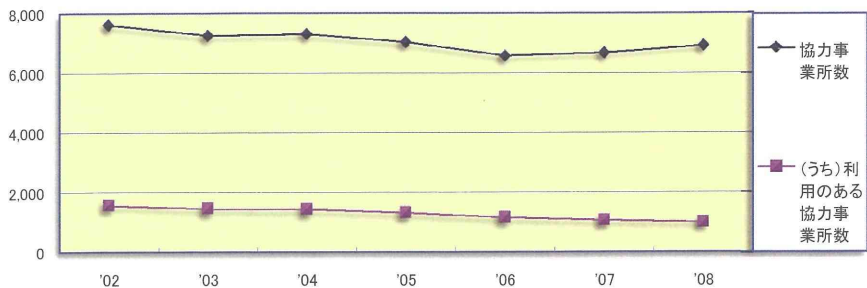
● 精神障害者保健福祉手帳所持者数



	'00	'01	'02	'03	'04	'05	'06	'07	'08
1級	42,900	50,997	53,947	60,167	66,510	72,374	78,053	79,595	85,454
2級	88,217	108,413	128,442	155,926	183,917	213,492	248,263	261,933	289,836
3級	27,938	33,375	38,379	49,894	57,163	69,543	83,024	88,861	105,059

3月末現在で手帳を所持する者の数

● 社会適応訓練の状況



	'02	'03	'04	'05	'06	'07	'08
協力事業所数	7,613	7,258	7,306	7,036	6,583	6,683	6,922
(うち)利用のある協力事業所数	1,562	1,455	1,434	1,321	1,165	1,070	1,008
利用対象者数	2,755	2,406	2,345	2,423	2,151	1,751	1,597

6月30日現在の協力事業所数および利用対象者数。協力事業所数は、登録されている協力事業所の総数。

作成者一覧

赤澤 正人 (独立行政法人 国立精神・神経医療研究センター 精神保健研究所 精神保健計画研究部)
河野 稔明 (独立行政法人 国立精神・神経医療研究センター 精神保健研究所 精神保健計画研究部)
小山明日香 (熊本大学大学院生命科学研究部脳機能病態学分野)
竹島 正 (独立行政法人 国立精神・神経医療研究センター 精神保健研究所 精神保健計画研究部)
立森 久照 (独立行政法人 国立精神・神経医療研究センター 精神保健研究所 精神保健計画研究部)
趙 香花 (独立行政法人 国立精神・神経医療研究センター 精神保健研究所 精神保健計画研究部)
長沼 洋一 (独立行政法人 国立精神・神経医療研究センター 精神保健研究所 司法精神医学研究部)
廣川 聖子 (独立行政法人 国立精神・神経医療研究センター 精神保健研究所 精神保健計画研究部)

(50 音順)

「目でみる精神保健医療福祉5」

発行日 平成 23 年 (2011 年) 8 月
発行者 独立行政法人 国立精神・神経医療研究センター 精神保健研究所
精神保健計画研究部長 竹島 正
発行所 独立行政法人 国立精神・神経医療研究センター 精神保健研究所
〒187-8553 東京都小平市小川東町 4-1-1
TEL : 042-341-2712(6209) FAX : 042-346-1950

かえる
かわる

目でみる

精神保健医療福祉

6



〈表紙説明〉

丸く切り取られた空に浮かんでいるのは「猫金魚」（と作者が命名した）である。不思議なことに、この金魚は水ではなく空を泳ぐ。この絵は「精神医療福祉の改革ビジョン研究ページ」に掲載されている『こころのバリアフリー宣言ミニポスター』に使用されている東野健一氏の作品。こころを自由にすれば世界は新しくなる。見えなかったものが見えてくる。

<http://www.ncnp.go.jp/nimh/keikaku/vision/poster.html>

はじめに

独立行政法人国立精神・神経医療研究センターには、我が国のかかえている医療政策および自殺対策等の緊急性の高い課題を効果的、効率的に解決できるよう、研究・開発および人材育成・輩出に関して、成果を継続して生み出していくことが求められており、当研究部では、実証データに基づいて精神保健福祉の現況と施策効果の観察・評価を行うモニタリング研究に取り組んでいる。

今回発行の「目でみる精神保健医療福祉 6」は、当研究部におけるモニタリング研究の成果物であって、平成 21 年度までの精神保健福祉資料（630 調査）等の主要な数値の動向をまとめたものであり、わが国の精神保健医療福祉のマクロ状況を表している。

この冊子が、精神保健医療福祉の実態に関する情報の共有と、精神保健医療改革の推進に役立つことを祈念している。最後に、精神保健福祉資料（630 調査）の実施にご協力いただいた方々、この冊子の編集に携わった方々に厚くお礼を申し上げます。

平成 24 年 1 月

独立行政法人国立精神・神経医療研究センター精神保健研究所
精神保健計画研究部長 竹島 正

利用上の注意

- グラフ中の横軸および表中の「年」の表記は、当該事象が生起した年で統一しています（項目によっては調査が実施された年度に一致しません）。たとえば18ページの「新入院患者数」の表の最近の年の数値は、2008年6月1か月間の新入院患者総数が31,526人であったことを示しています（調査実施は2009年度）。
- 特別な注意書きのない場合のデータソースは精神保健福祉資料（630調査）です。
- グラフ中の表示がない部分および表中の空欄は、調査項目に含まれていない、項目区分が変更となった、該当施設が調査当時はまだ存在しない、などの理由によりデータがないことを示しています。
- 本書の作成にあたっては、掲載内容に誤りのないように万全を期しておりますが、万一誤りが判明した場合は、「かえる・かわる 精神保健医療福祉の改革ビジョン研究ページ」（<http://www.ncnp.go.jp/nimh/keikaku/vision/index.html>）にて修正内容を公開いたします。本書をご利用になる前に、同ページを一度ご確認いただくことをお勧めいたします。

目次

■ はじめに	
■ 精神科病院	1
● 施設の状況	1
● 精神科病院数	1
● 開設者別精神科病院数	2
● 精神病床数	3
● 専門病床の状況	4
● 人口万対精神病床数	6
● 精神科病院における従事者数	7
● 精神科病院における従事者1人あたり患者数	8
● 在院患者	9
● 在院患者数	9
● 入院形態別在院患者数	10
● 年齢別在院患者数	11
● 診断別在院患者数	13
● 在院期間別在院患者数	15
● 外来・訪問看護	16
● 6月外来患者数、(うち)6月デイ・ケア等利用者数、6月訪問看護実施件数	16
● 入院／外来率	17
● 6月新入院患者	18
● 新入院患者数	18
● 入院形態別新入院患者数	19
● 年齢別新入院患者数	20
● 診断別新入院患者数	21
● 6月新入院患者の動態の指標	23
● 残存曲線	23
● 1年後残存率	24
● 1年以内社会復帰率	25
● 50%退院日数	26
● 平均残存率	27
● 6月退院患者	28
● 退院患者数	28
● 年齢別退院患者数	29
● 診断別退院患者数	30
● 6月退院患者の動態の指標	32
● (在院期間が1年以上の在院者の)退院率	32

■ 精神科診療所等	33
● 精神科診療所等数	33
● 精神科診療所等における従事者数	34
● 主たる病名別6月30日受診者数	35
● 6月受診者数、(うち)6月デイ・ケア等利用者数、6月往診件数、6月訪問看護実施件数	36
■ 精神科デイ・ケア等	37
● デイ・ケア等実施施設数	37
● デイ・ケア等利用者数	38
● 延べ利用者数	38
● 実利用者数	39
● デイ・ケア等利用者の属性	40
● 居住地(2009年)	40
● 疾患	41
● 性、年齢	42
■ 精神科訪問看護	43
● 訪問看護実施施設数	43
● 訪問看護利用者数	44
● 延べ利用者数	44
● 実利用者数	45
● 訪問看護利用者の属性	46
● 疾患	46
● 性、年齢	47
■ 精神障害者社会復帰施設等	49
● 施設種別施設数	49
● 入所施設	49
● 通所施設	51
● 地域生活支援センター	53
● 施設種別利用者数	54
● 入所施設	54
● 通所施設	56
● 施設利用者の属性	58
● 入所施設	58
● 通所施設	59
■ 行政	61
● 措置通報等の件数	61
● 措置入院者の転帰	63
● 23条	63
● 24条	64
● 25条	65
● 精神障害者保健福祉手帳所持者数	66
● 社会適応訓練の状況	67

精神科病院