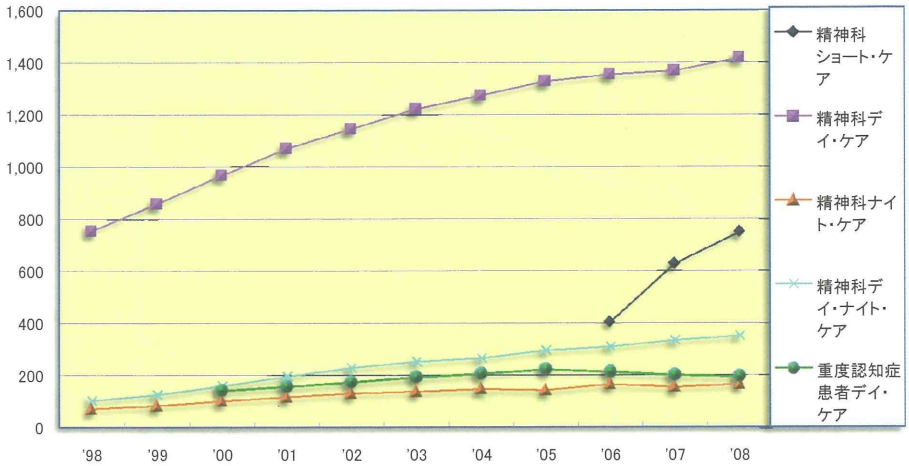


精神科デイ・ケア等

■ 精神科デイ・ケア等

● デイ・ケア等実施施設数



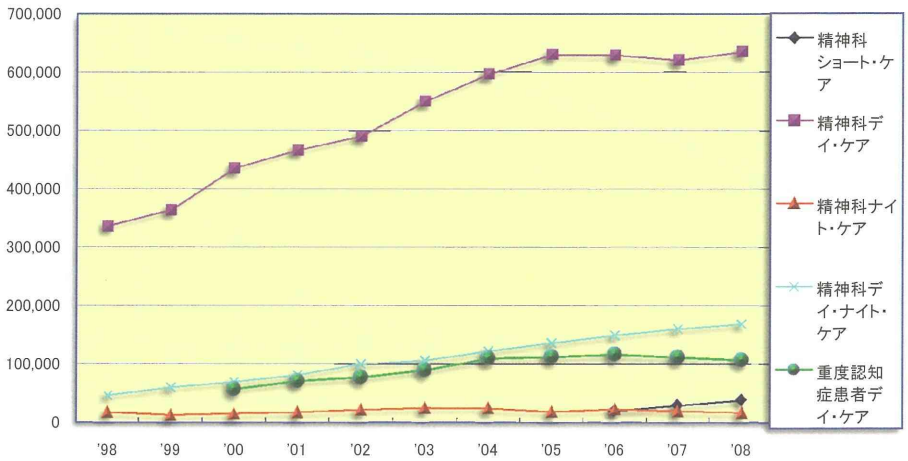
	'98	'99	'00	'01	'02	'03	'04	'05	'06
精神科ショート・ケア									405
精神科デイ・ケア	755	859	968	1,071	1,146	1,222	1,274	1,328	1,354
精神科ナイト・ケア	72	84	102	117	131	138	148	143	166
精神科デイ・ナイト・ケア	104	127	160	196	229	253	266	296	310
重度認知症患者デイ・ケア			142	157	174	193	206	222	213

	'07	'08
精神科ショート・ケア	628	749
精神科デイ・ケア	1,368	1,417
精神科ナイト・ケア	155	166
精神科デイ・ナイト・ケア	334	351
重度認知症患者デイ・ケア	201	195

6月1か月間に、当該種別のデイ・ケアを1日以上実施した施設の数。重度認知症患者デイ・ケアとは、重度認知症患者デイ・ケア料の請求を行っているものを指す。

精神科デイ・ケア等

- デイ・ケア等利用者数
- 延べ利用者数



	'98	'99	'00	'01	'02	'03	'04	'05	'06
精神科ショート・ケア									19,674
精神科デイ・ケア	336,576	363,978	435,583	466,684	490,431	550,397	596,867	630,393	629,222
精神科ナイト・ケア	17,436	12,505	14,790	17,277	21,446	24,780	24,068	18,255	22,844
精神科デイ・ナイト・ケア	46,975	60,322	69,810	81,535	100,444	106,308	122,327	136,227	149,408
重度認知症患者デイ・ケア			57,177	70,849	77,412	89,398	109,315	112,188	116,245

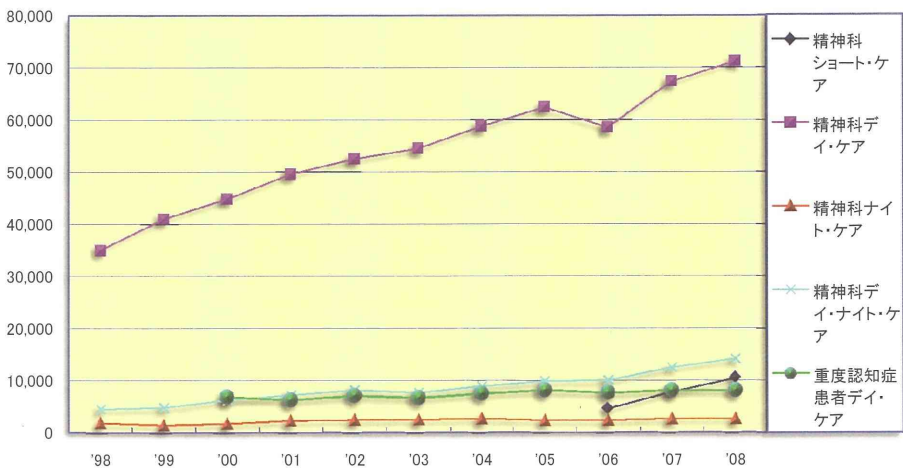
	'07	'08
精神科ショート・ケア	29,040	37,922
精神科デイ・ケア	620,706	635,207
精神科ナイト・ケア	19,243	16,891
精神科デイ・ナイト・ケア	160,183	168,536
重度認知症患者デイ・ケア	111,401	106,616

6月1か月の精神科デイ・ケア等の延べ利用者数

■ 精神科デイ・ケア等

● デイ・ケア等利用者数

● 実利用者数



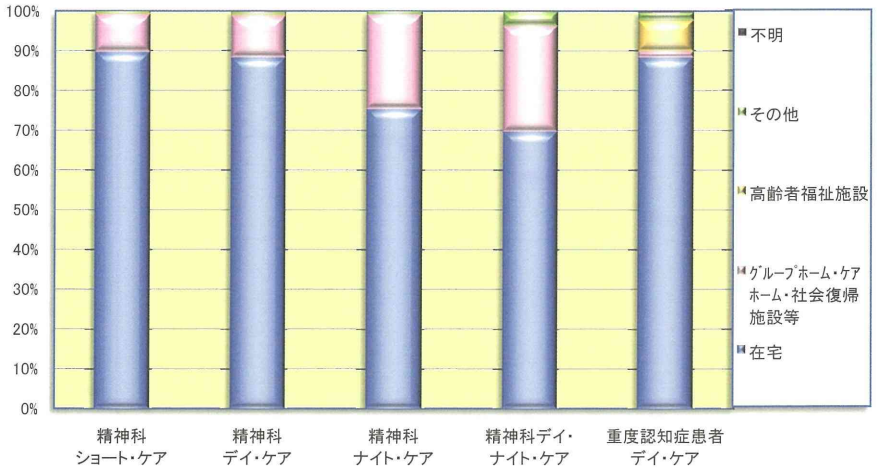
	'98	'99	'00	'01	'02	'03	'04	'05	'06
精神科ショート・ケア									4,590
精神科デイ・ケア	35,104	41,064	44,883	49,642	52,534	54,544	58,799	62,412	58,552
精神科ナイト・ケア	1,870	1,459	1,744	2,299	2,477	2,536	2,684	2,367	2,391
精神科デイ・ナイト・ケア	4,517	4,814	6,248	7,193	8,169	7,668	8,890	9,869	9,991
重度認知症患者デイ・ケア			6,799	6,247	7,082	6,694	7,478	8,137	7,608

	'07	'08
精神科ショート・ケア	7,772	10,443
精神科デイ・ケア	67,344	71,205
精神科ナイト・ケア	2,640	2,641
精神科デイ・ナイト・ケア	12,467	14,120
重度認知症患者デイ・ケア	8,086	8,067

6月1カ月間の精神科デイ・ケア等の実利用者数

精神科デイ・ケア等

- デイ・ケア等利用者の属性
- 居住地(2008年)



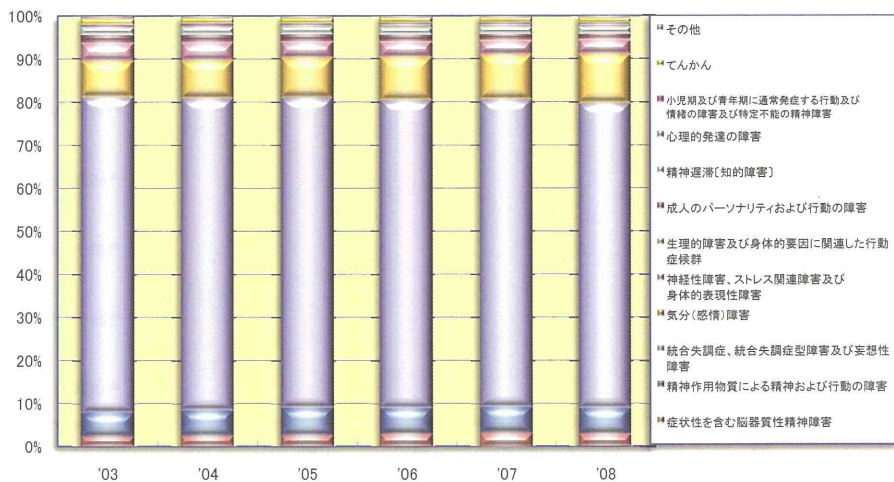
	精神科 ショート ・ケア	精神科 デイ ・ケア	精神科 ナイト ・ケア	精神科 デイ・ ナイト ・ケア	重度認知 症患者 デイ ・ケア
在宅	9,372	62,882	1,993	9,830	7,125
グループホーム・ケアホーム・社会復帰施設等	968	7,427	628	3,762	125
高齢者福祉施設	36	385	1	5	628
その他	66	401	19	503	164
不明	1	110	0	20	25

'07年6月1カ月間の精神科デイ・ケア等の実利用者の同月30日現在の居住地

■ 精神科デイ・ケア等

● デイ・ケア等利用者の属性

● 疾患



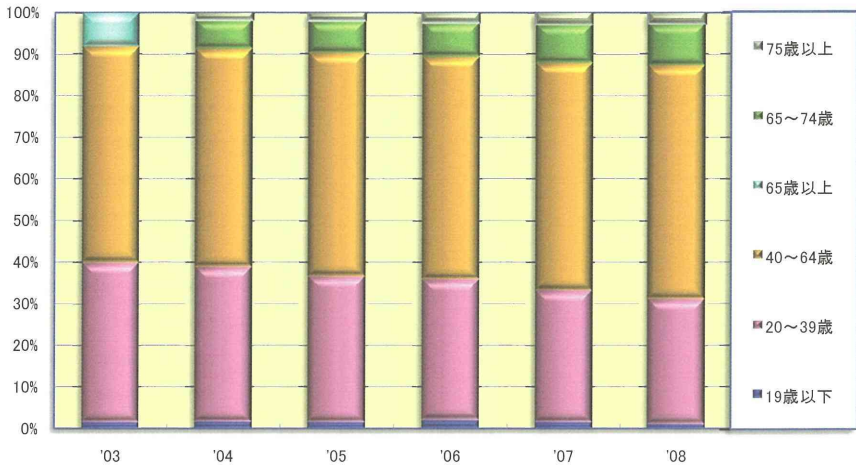
	'03	'04	'05	'06	'07	'08
症状性を含む脳器質性精神障害	790	860	939	1,175	1,178	1,232
精神作用物質による精神および行動の障害	2,020	2,240	2,499	2,629	2,389	2,782
統合失調症、統合失調症型障害及び妄想性障害	26,320	26,667	27,563	30,301	27,459	31,918
気分(感情)障害	2,982	3,266	3,523	4,221	3,991	5,046
神経性障害、ストレス関連障害及び身体的表現性障害	1,474	1,516	1,414	1,504	1,228	1,508
生理的障害及び身体的要因に関連した行動症候群	109	102	111	147	134	130
成人のパーソナリティおよび行動の障害	618	594	624	606	508	538
精神遅滞(知的障害)	595	591	597	646	625	684
心理的発達の障害	104	153	204	348	267	353
小児期及び青年期に通常発症する行動及び情緒の障害及び特定不能の精神障害	135	162	153	128	127	111
てんかん	446	449	441	516	424	477
その他	275	214	201	175	178	236
利用者数(計)	35,880	36,814	38,269	42,396	38,508	45,015

6月30日、あるいは直前のサービス実施日(1日)の、重度認知症患者デイ・ケアを除く精神科デイ・ケア等(精神科ショート・ケア、デイ・ケア、ナイト・ケア、デイ・ナイト・ケア)利用者の属性。疾患分類は ICD-10による。

精神科デイ・ケア等

● デイ・ケア等利用者の属性

● 性、年齢



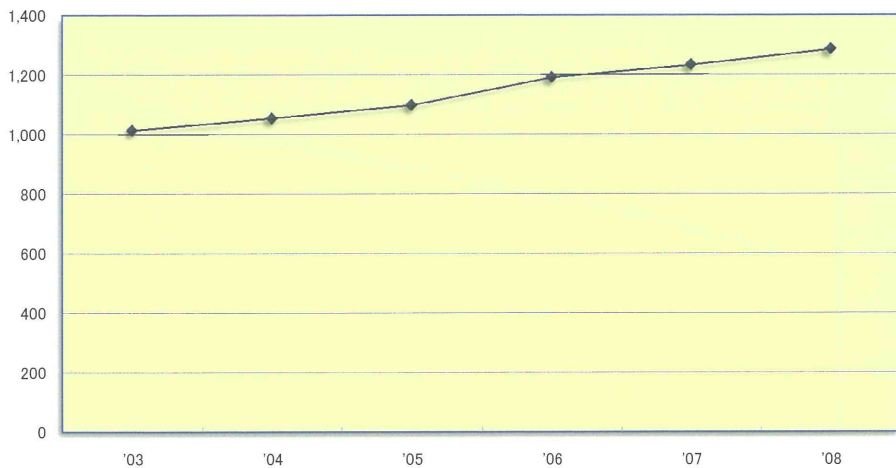
	'03	'04	'05	'06	'07	'08
19歳以下	564	623	603	865	602	513
20～39歳	13,733	13,660	13,370	14,292	12,155	13,453
40～64歳	18,592	19,307	20,554	22,704	21,072	25,271
65歳以上	2,959					
65～74歳		2,550	2,984	3,503	3,550	4,538
75歳以上		674	758	1,032	1,129	1,240
男性	21,428	23,766	24,555	26,813	24,520	28,621
女性	11,461	13,048	13,714	15,583	13,988	16,394
利用者数(計)	35,880	36,814	38,269	42,396	38,508	45,015

6月30日、あるいは直前のサービス実施日(1日)の、重度認知症患者デイ・ケアを除く精神科デイ・ケア等(精神科ショート・ケア、デイ・ケア、ナイト・ケア、デイ・ナイト・ケア)利用者の属性

精神科訪問看護

■ 精神科訪問看護

◆ 訪問看護実施施設数



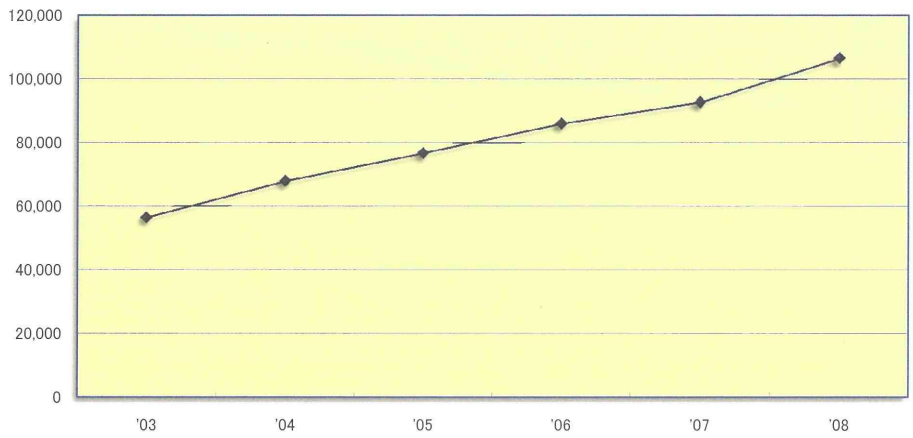
'03	'04	'05	'06	'07	'08
1,015	1,055	1,099	1,191	1,233	1,285

6月1カ月間に精神科訪問看護を実施した施設の数

■ 精神科訪問看護

● 訪問看護利用者数

● 延べ利用者数

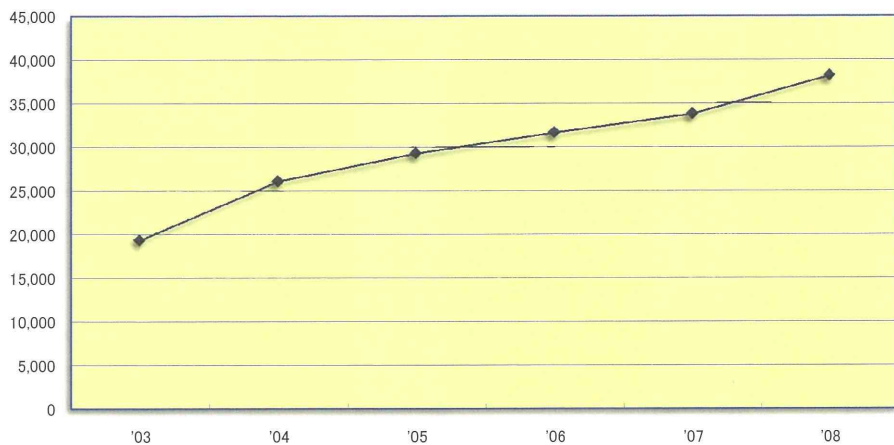


'03	'04	'05	'06	'07	'08
56,510	68,010	76,708	85,995	92,681	106,490

6月1カ月間の精神科訪問看護の延べ利用者数

精神科訪問看護

- 訪問看護利用者数
- 実利用者数

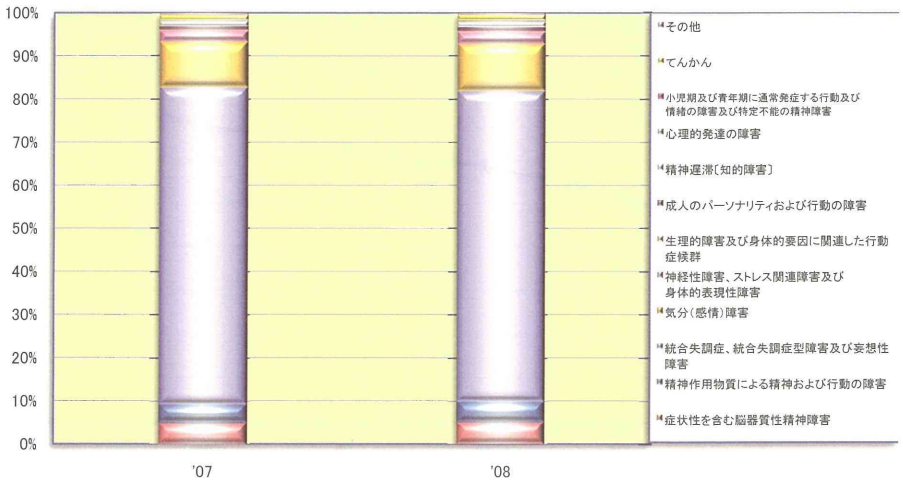


'03	'04	'05	'06	'07	'08
19,393	26,095	29,302	31,653	33,796	38,163

6月1カ月間の精神科訪問看護の実利用者数

精神科訪問看護

- 訪問看護利用者の属性
- 疾患



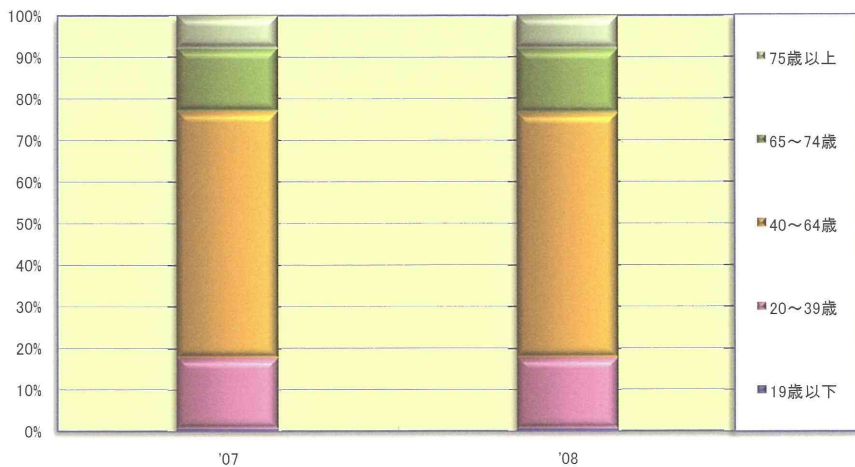
	'07	'08
症状性を含む器質性精神障害	1,661	1,966
精神作用物質による精神および行動の障害	1,456	1,827
統合失調症、統合失調症型障害及び妄想性障害	24,855	27,450
気分（感情）障害	3,547	4,181
神経性障害、ストレス関連障害及び身体的表現性障害	863	1,060
生理的障害及び身体的要因に関連した行動症候群	77	95
成人のパーソナリティおよび行動の障害	253	334
精神遅滞〔知的障害〕	395	439
心理的発達障害	76	95
小児期及び青年期に通常発症する行動及び情緒の障害及び特定不能の精神障害	45	61
てんかん	377	485
その他	186	170
利用者数（計）	33,791	38,163

6月1か月間の精神科訪問看護利用者の属性。疾患分類はICD-10による。

■ 精神科訪問看護

● 訪問看護利用者の属性

● 性、年齢



	'07	'08
19歳以下	207	227
20～39歳	5,754	6,530
40～64歳	20,047	22,435
65～74歳	5,098	5,874
75歳以上	2,685	3,097
男性	17,635	19,820
女性	16,156	18,343
利用者数(計)	33,791	38,163

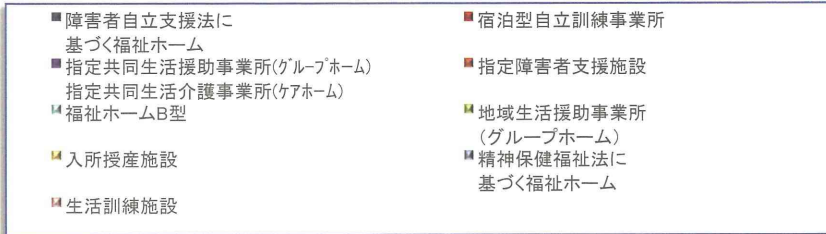
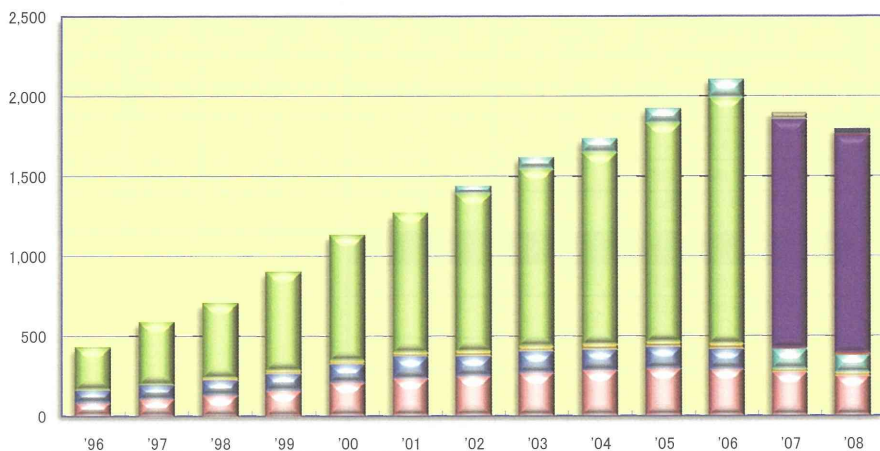
6月1カ月間の精神科訪問看護利用者の属性

精神障害者社会復帰施設等

■ 精神障害者社会復帰施設等

● 施設種別施設数

● 入所施設



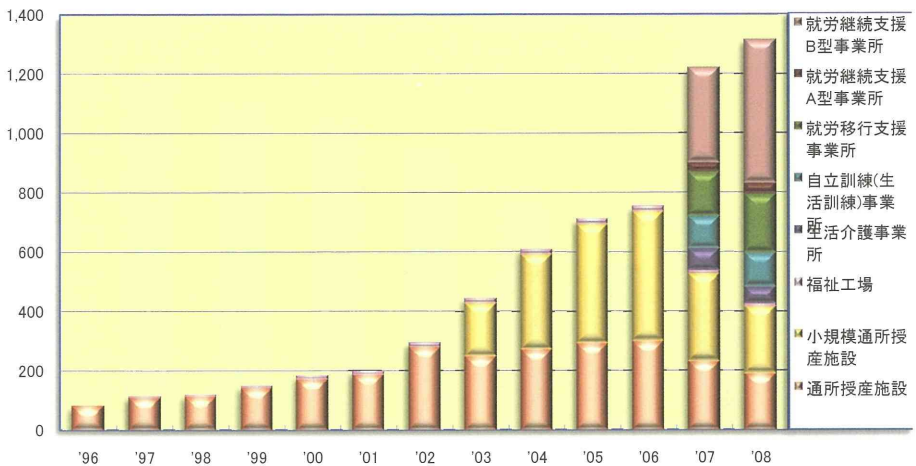
表は次ページに掲載

	'96	'97	'98	'99	'00	'01	'02	'03	'04
生活訓練施設	85	105	131	159	207	232	248	267	279
精神保健福祉法に 基づく福祉ホーム	76	85	91	101	113	137	126	135	135
入所授産施設			13	19	21	25	26	29	30
地域生活援助事業所 (グループホーム)	268	396	468	620	786	874	987	1,111	1,201
福祉ホームB型							48	72	88
指定障害者支援施設									
指定共同生活援助事業所(グループホーム) 指定共同生活介護事業所(ケアホーム)									
宿泊型自立訓練事業所									
障害者自立支援法に 基づく福祉ホーム									
	'05	'06	'07	'08					
生活訓練施設	292	291	268	245					
精神保健福祉法に 基づく福祉ホーム	136	126							
入所授産施設	29	29	26	20					
地域生活援助事業所 (グループホーム)	1,369	1,542							
福祉ホームB型	94	117	122	113					
指定障害者支援施設			3	10					
指定共同生活援助事業所(グループホーム) 指定共同生活介護事業所(ケアホーム)			1,430	1,363					
宿泊型自立訓練事業所			2	6					
障害者自立支援法に 基づく福祉ホーム			41	34					

6月30日現在の各施設数。'07年に施設種別が変更になっている。

精神障害者社会復帰施設等

- 施設種別施設数
- 通所施設



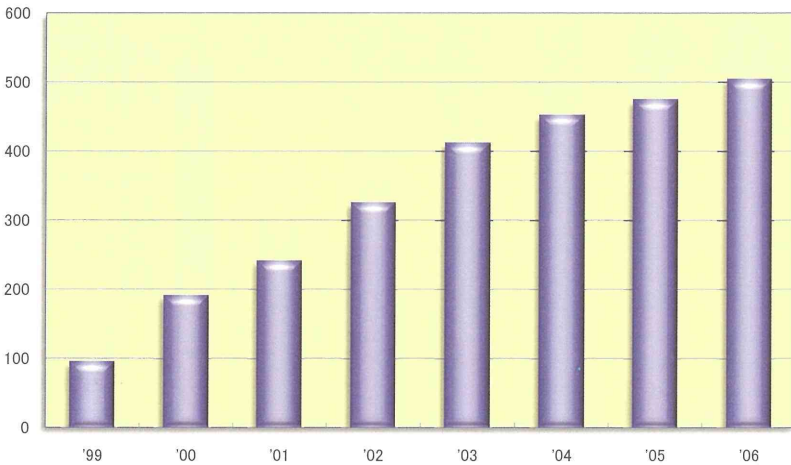
	'96	'97	'98	'99	'00	'01	'02	'03	'04	'05
通所授産施設	80	108	111	140	170	186	278	248	270	291
小規模通所授産施設								178	320	400
福祉工場	1	4	7	8	12	12	15	17	17	19
生活介護事業所										
自立訓練(生活訓練)事業所										
就労移行支援事業所										
就労継続支援A型事業所										
就労継続支援B型事業所										

	'06	'07	'08
通所授産施設	299	230	189
小規模通所授産施設	436	295	226
福祉工場	18	12	9
生活介護事業所		74	58
自立訓練(生活訓練)事業所		109	115
就労移行支援事業所		148	197
就労継続支援A型事業所		32	38
就労継続支援B型事業所		321	482

6月30日現在の各施設数。'07年に施設種別が変更になっている。

精神障害者社会復帰施設等

- 施設種別施設数
- 地域生活支援センター



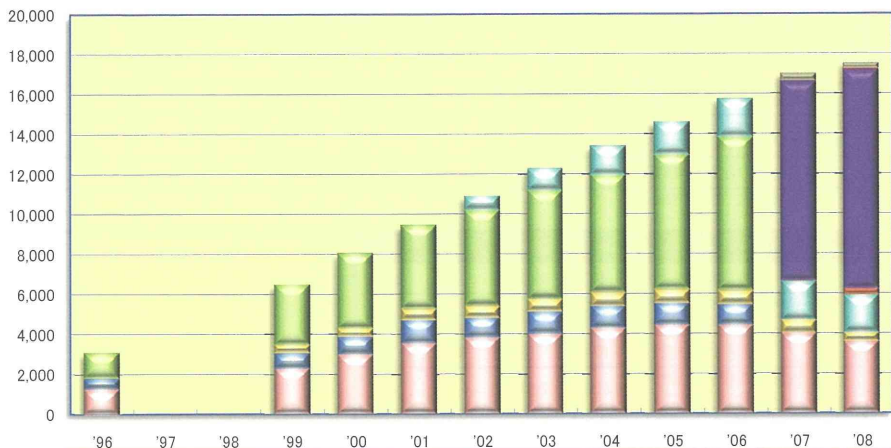
'99	'00	'01	'02	'03	'04	'05	'06
95	190	240	325	411	452	474	504

6月30日現在の施設数。障害者自立支援法に基づく地域活動支援センターへの移行に伴い、地域生活支援センターは廃止されたため、'06年分まで掲載。

■ 精神障害者社会復帰施設等

● 施設種別利用者数

● 入所施設



- | | |
|------------------------|----------------------|
| ■ 障害者自立支援法に基づく福祉ホーム | ■ 宿泊型自立訓練事業所 |
| ■ 指定共同生活援助事業所(グループホーム) | ■ 指定障害者支援施設 |
| ■ 指定共同生活介護事業所(ケアホーム) | ■ 地域生活援助事業所(グループホーム) |
| ■ 福祉ホームB型 | ■ 精神保健福祉法に基づく福祉ホーム |
| ■ 入所授産施設 | |
| ■ 生活訓練施設 | |

表は次ページに掲載

	'96	'97	'98	'99	'00	'01	'02	'03	'04
生活訓練施設	1,256			2,271	2,965	3,505	3,777	3,983	4,242
精神保健福祉法に 基づく福祉ホーム	526			785	873	1,199	1,024	1,115	1,137
入所授産施設				386	425	539	565	614	666
地域生活援助事業所 (グループホーム)	1,282			2,999	3,759	4,184	4,797	5,444	5,884
福祉ホームB型							705	1,101	1,449
指定障害者支援施設									
指定共同生活援助事業所(グループホーム) 指定共同生活介護事業所(ケアホーム)									
宿泊型自立訓練事業所									
障害者自立支援法に 基づく福祉ホーム									
	'05	'06	'07	'08					
生活訓練施設	4,407	4,413	3,991	3,569					
精神保健者福祉法に 基づく福祉ホーム	1,130	1,060							
入所授産施設	674	681	634	447					
地域生活援助事業所 (グループホーム)	6,726	7,651							
福祉ホームB型	1,647	1,928	1,954	1,870					
指定障害者支援施設			52	342					
指定共同生活援助事業所(グループホーム) 指定共同生活介護事業所(ケアホーム)			9,977	10,979					
宿泊型自立訓練事業所			23	51					
障害者自立支援法に 基づく福祉ホーム			350	254					

6月30日現在の各施設の利用実人員。'07年に施設種別が変更になっている。