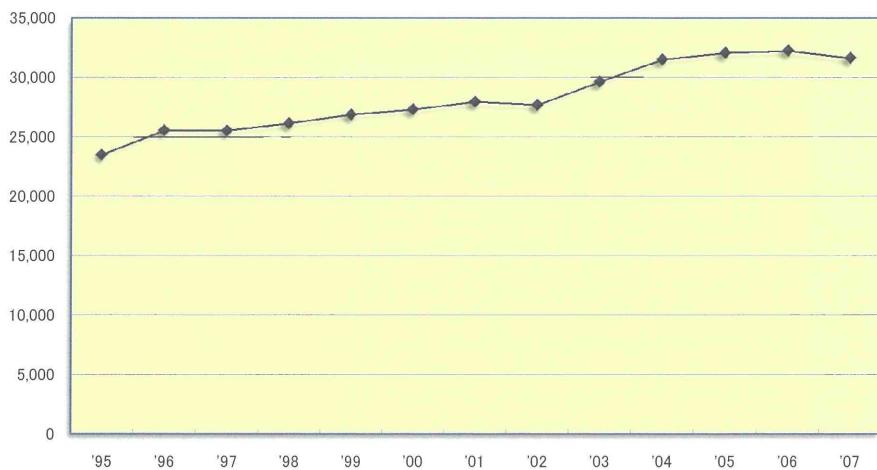


■ 精神科病院

● 6月新入院患者

● 新入院患者数



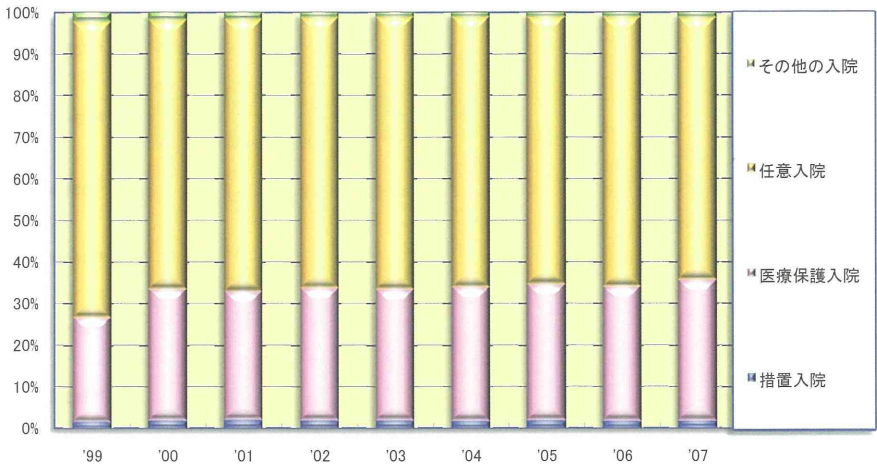
'95	'96	'97	'98	'99	'00	'01	'02	'03	'04	'05	'06
23,529	25,567	25,535	26,155	26,889	27,311	27,959	27,692	29,644	31,501	32,061	32,239
'07											
31,625											

6月1カ月間の新入院患者数

■ 精神科病院

● 6月新入院患者

● 入院形態別新入院患者数



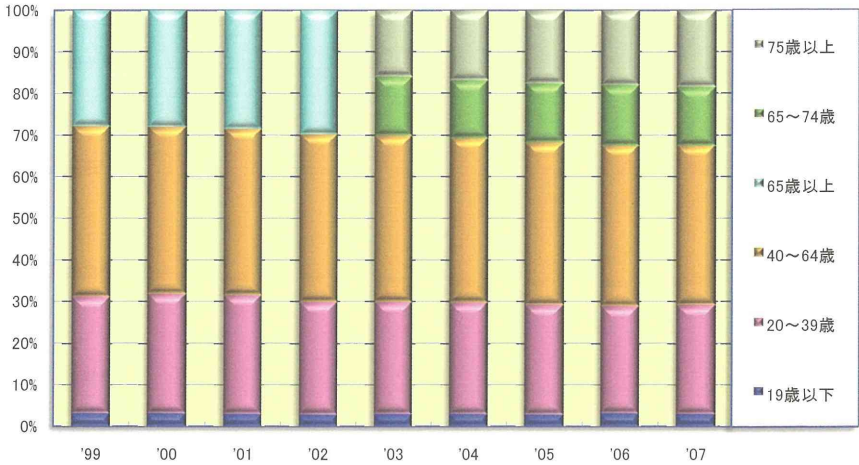
	'99	'00	'01	'02	'03	'04	'05	'06	'07
措置入院	399	499	562	533	562	569	612	566	536
医療保護入院	6,781	8,666	8,636	8,814	9,353	10,123	10,484	10,426	10,738
任意入院	19,109	17,654	18,327	18,045	19,451	20,501	20,655	20,909	19,983
その他の入院	600	492	434	300	278	308	310	338	368
新入院患者数(計)	26,889	27,311	27,959	27,692	29,644	31,501	32,061	32,239	31,625

6月1カ月間の入院形態別新入院患者数

精神科病院

● 6月新入院患者

● 年齢別新入院患者数



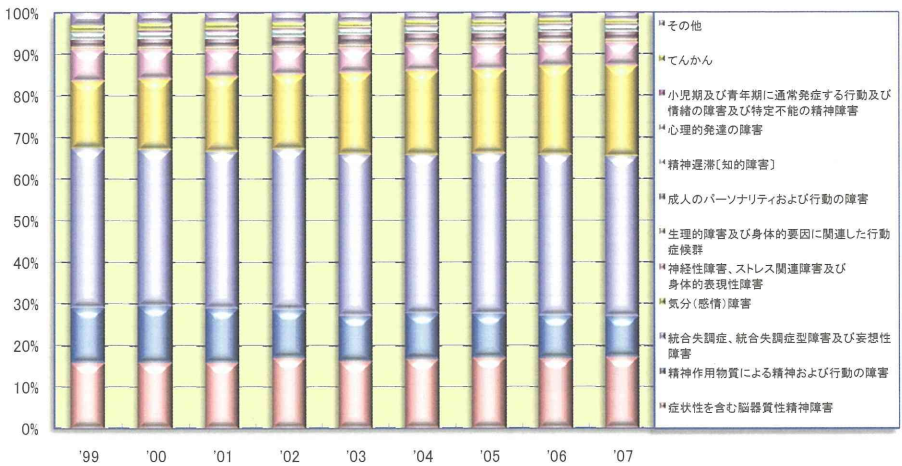
	'99	'00	'01	'02	'03	'04	'05	'06	'07
19歳以下	821	830	810	781	875	927	888	989	911
20~39歳	7,513	7,843	8,000	7,467	7,961	8,444	8,459	8,304	8,281
40~64歳	11,059	10,979	11,183	11,199	11,873	12,468	12,517	12,465	12,150
65歳以上	7,496	7,659	7,966	8,245					
65~74歳					4,236	4,405	4,605	4,677	4,473
75歳以上					4,699	5,257	5,592	5,804	5,810
新入院患者数(計)	26,889	27,311	27,959	27,692	29,644	31,501	32,061	32,239	31,625

6月1か月間の年齢別新入院患者数。'03年に年齢階級区分が変更になっている。

■ 精神科病院

● 6月新入院患者

● 診断別新入院患者数



表は次ページに掲載

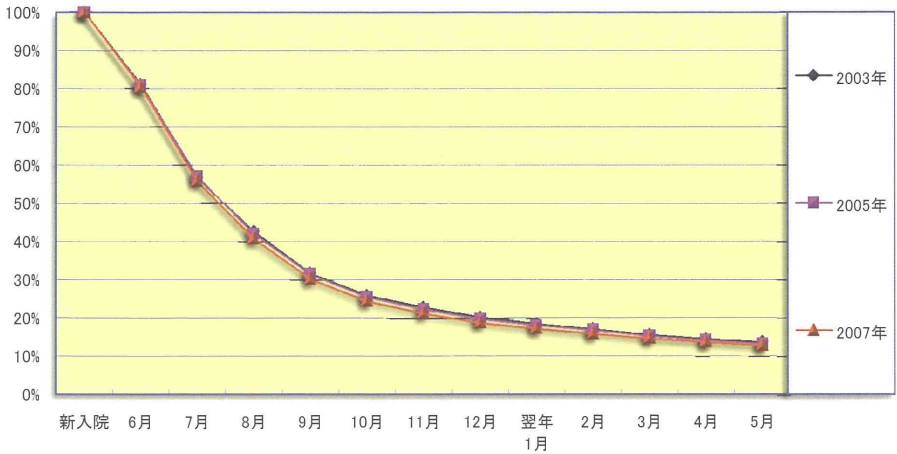
	'99	'00	'01	'02	'03	'04	'05	'06
症状性を含む脳器質性精神障害	4,220	4,273	4,398	4,668	4,726	5,209	5,436	5,394
精神作用物質による精神および行動の障害	3,541	3,768	3,629	3,238	3,265	3,463	3,379	3,320
統合失調症、統合失調症型障害及び妄想性障害	10,337	10,291	10,607	10,715	11,569	12,080	12,400	12,536
気分(感情)障害	4,363	4,639	5,025	4,979	5,811	6,364	6,458	6,841
神経性障害、ストレス関連障害及び身体的表現性障害	2,059	1,905	1,793	1,691	1,743	1,879	1,883	1,718
生理的障害及び身体的要因に関連した行動症候群	188	216	238	230	287	293	299	359
成人のパーソナリティおよび行動の障害	426	527	541	571	658	636	615	573
精神遅滞[知的障害]	425	395	412	417	398	423	453	423
心理的発達の障害	51	42	60	75	73	92	86	108
小児期及び青年期に通常発症する行動及び情緒の障害及び特定不能の精神障害	93	132	150	95	86	101	110	113
てんかん	375	441	446	385	390	376	346	367
その他	811	682	660	628	638	585	596	487
新入院患者数(計)	26,889	27,311	27,959	27,692	29,644	31,501	32,061	32,239
	'07							
症状性を含む脳器質性精神障害	5,411							
精神作用物質による精神および行動の障害	3,074							
統合失調症、統合失調症型障害及び妄想性障害	12,229							
気分(感情)障害	6,902							
神経性障害、ストレス関連障害及び身体的表現性障害	1,720							
生理的障害及び身体的要因に関連した行動症候群	290							
成人のパーソナリティおよび行動の障害	563							
精神遅滞[知的障害]	409							
心理的発達の障害	100							
小児期及び青年期に通常発症する行動及び情緒の障害及び特定不能の精神障害	73							
てんかん	308							
その他	546							
新入院患者数(計)	31,625							

6月1カ月間の診断別新入院患者数

■ 精神科病院

● 6月新入院患者の動態の指標

◆ 残存曲線



	新入院	6月	7月	8月	9月	10月	11月	12月	翌年1月	2月	3月	4月	5月
1997年	25,535	21,217	15,893	12,520	9,687	8,151	7,195	6,401	5,921	5,520	5,066	4,738	4,446
1998年	26,155	21,664	15,925	12,284	9,411	7,830	6,885	6,118	5,665	5,285	4,853	4,528	4,267
1999年	26,889	22,006	15,894	12,121	9,176	7,508	6,551	5,749	5,314	4,935	4,497	4,164	3,897
2000年	27,311	22,180	15,982	12,111	9,098	7,430	6,441	5,636	5,178	4,818	4,397	4,092	3,828
2001年	27,959	22,856	16,414	12,362	9,347	7,676	6,667	5,931	5,420	5,039	4,632	4,315	4,031
2002年	27,692	22,698	16,108	12,129	9,166	7,566	6,608	5,855	5,390	4,996	4,583	4,257	3,998
2003年	29,644	24,058	16,820	12,637	9,385	7,688	6,771	5,997	5,478	5,062	4,638	4,310	4,057
2004年	31,501	25,236	17,693	13,193	9,735	7,967	6,878	6,009	5,474	5,069	4,634	4,319	4,057
2005年	32,061	25,929	18,309	13,485	10,070	8,181	7,148	6,329	5,823	5,414	4,916	4,562	4,242
2006年	32,239	25,872	18,148	13,369	9,796	8,018	6,959	6,093	5,572	5,130	4,730	4,399	4,139
2007年	31,625	25,429	17,662	12,889	9,540	7,715	6,691	5,923	5,450	5,040	4,648	4,351	4,071

6月1か月間の新入院患者のうち、各月末時点まで入院状態が継続している者の数。最新のデータから1年おきに3年分のみをグラフ化した。

■ 精神科病院

● 6月新入院患者の動態の指標

● 1年後残存率

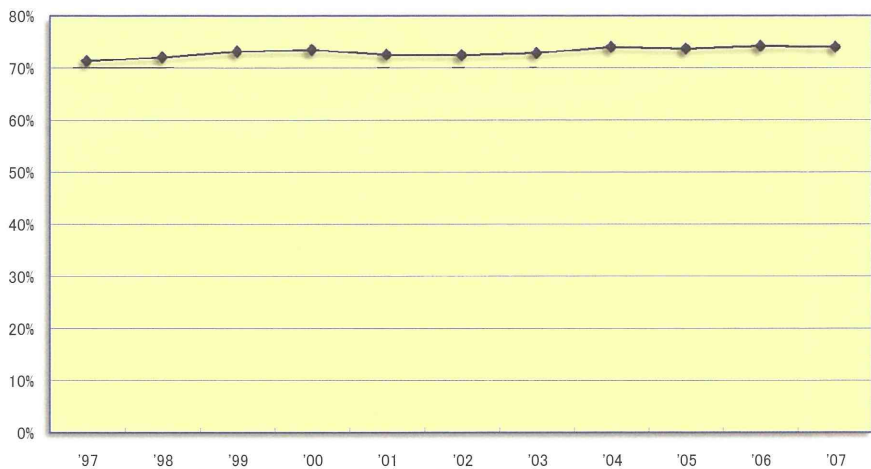


当年6月1カ月間の新入院患者のうち、1年後(翌年5月末)に入院状態が継続していた者の割合

■ 精神科病院

● 6月新入院患者の動態の指標

◆ 1年以内社会復帰率



'97	'98	'99	'00	'01	'02	'03	'04	'05	'06	'07
71.4	72.1	73.2	73.5	72.6	72.5	72.9	74.0	73.7	74.2	74.0

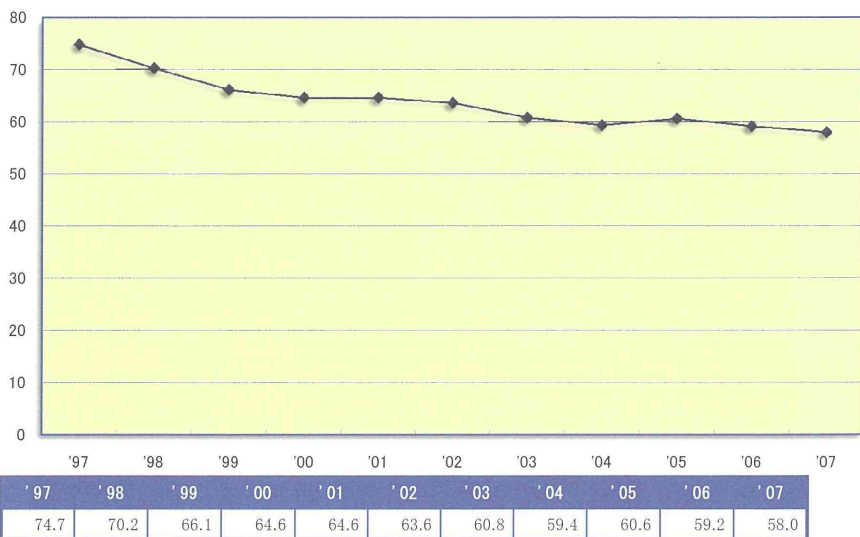
当年6月1カ月間の新入院患者のうち、1年以内に(翌年5月末までに)「家庭復帰」した、もしくは「社会復帰施設等」に退院した割合



## ■ 精神科病院

● 6月新入院患者の動態の指標

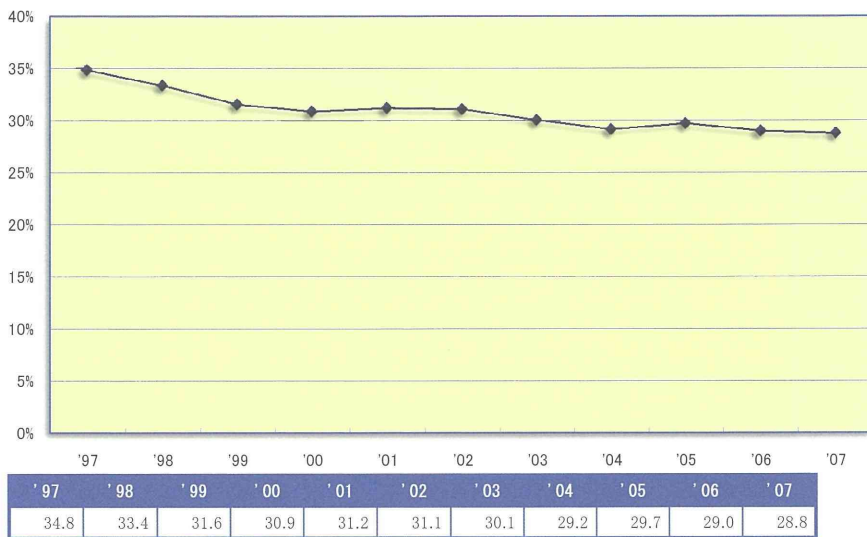
● 50%退院日数



当年6月1カ月間の新入院患者のうち、50%の患者が退院するのに要した日数。ただし、この新入院患者の間では6月中の入院日数に最大30日の開きが生じるため、平均をとって6月の入院期間を15日として計算した。

■ 精神科病院

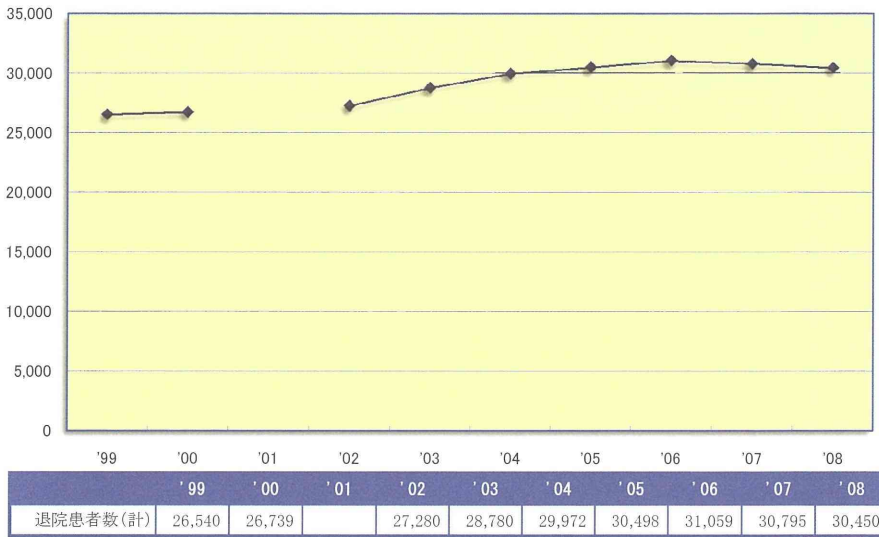
- 6月新入院患者の動態の指標
- 平均残存率



当年6月1か月間の新入院患者の当年6月～翌年5月の毎月末(12か月分)の残存者数(その時点まで入院状態が継続していた者の数、P23参照)の合計を、当年6月1か月間の新入院患者数の12倍で割った値

■ 精神科病院

- 6月退院患者
- 退院患者数



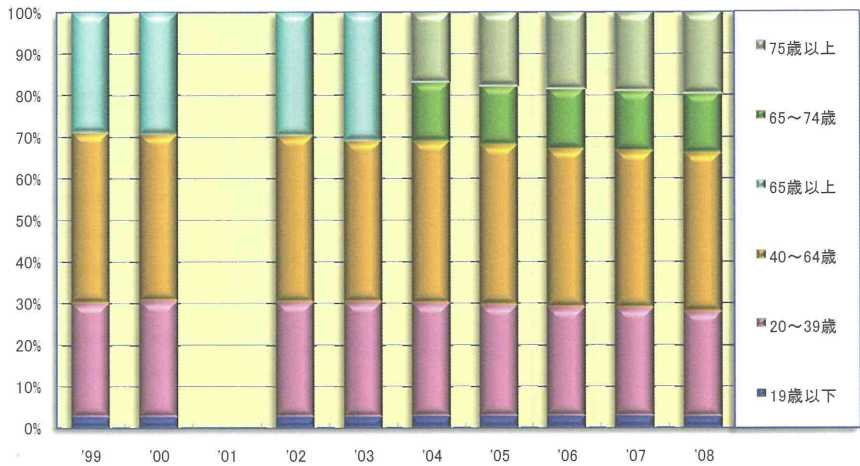
6月1か月間に退院した患者数

'01年度については、調査年の変更により値が欠落している。

■ 精神科病院

● 6月退院患者

● 年齢別退院患者数



	'99	'00	'01	'02	'03	'04	'05	'06	'07	'08
19歳以下	691	687		709	762	824	861	857	871	810
20～39歳	7,272	7,505		7,547	7,931	8,163	8,136	8,107	8,010	7,698
40～64歳	10,911	10,686		10,926	11,190	11,705	11,776	11,884	11,638	11,641
65歳以上	7,666	7,861		8,098	8,897					
65～74歳						4,294	4,370	4,540	4,519	4,423
75歳以上						4,986	5,355	5,671	5,757	5,878
退院患者数(計)	26,540	26,739		27,280	28,780	29,972	30,498	31,059	30,795	30,450

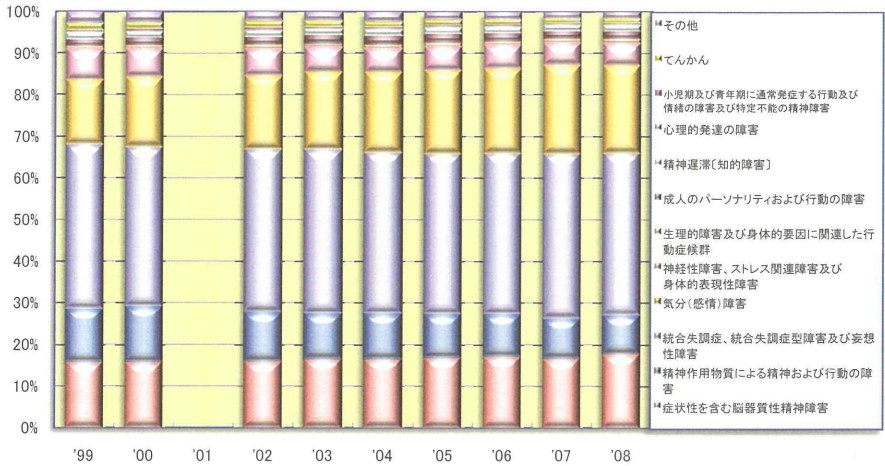
6月1カ月間の年齢別退院患者数。'04年に年齢階級区分が変更になっている。

'01年度については、調査年の変更により値が欠落している。

■ 精神科病院

● 6月退院患者

● 診断別退院患者数



	'99	'00	'01	'02	'03	'04	'05	'06
症状性を含む脳器質性精神障害	4,185	4,184		4,317	4,750	4,919	5,110	5,290
精神作用物質による精神および行動の障害	3,382	3,604		3,243	3,137	3,323	3,197	3,193
統合失調症、統合失調症型障害及び妄想性障害	10,495	10,255		10,694	11,355	11,585	11,783	12,015
気分（感情）障害	4,114	4,511		4,824	5,375	5,795	6,100	6,313
神経性障害、ストレス関連障害及び身体的表現性障害	1,966	1,822		1,759	1,695	1,694	1,746	1,776
生理的障害及び身体的要因に関連した行動症候群	185	203		253	256	266	314	255
成人のパーソナリティおよび行動の障害	423	468		549	609	668	616	625
精神遅滞〔知的障害〕	458	393		395	405	441	442	446
心理的発達障害	49	45		60	60	87	111	104
小児期及び青年期に通常発症する行動及び情緒の障害及び特定不能の精神障害	104	132		129	76	91	89	86
てんかん	455	432		403	423	371	377	381
その他	724	690		654	639	732	613	575
退院患者数(計)	26,540	26,739		27,280	28,780	29,972	30,498	31,059

表の続きを次ページに掲載

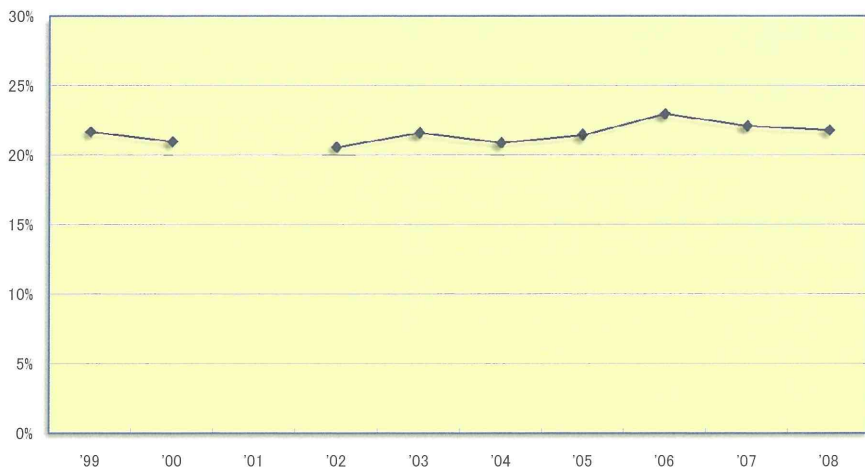
	'07	'08
症状性を含む脳器質性精神障害	5,129	5,360
精神作用物質による精神および行動の障害	2,940	2,869
統合失調症、統合失調症型障害及び妄想性障害	12,237	11,871
気分(感情)障害	6,577	6,438
神経性障害、ストレス関連障害及び身体的表現性障害	1,641	1,633
生理的障害及び身体的要因に関連した行動症候群	289	309
成人のパーソナリティおよび行動の障害	568	541
精神遅滞[知的障害]	417	443
心理的発達障害	131	126
小児期及び青年期に通常発症する行動及び情緒の障害及び特定不能の精神障害	59	76
てんかん	317	280
その他	490	504
退院患者数(計)	30,795	30,450

6月1カ月間の診断別退院患者数

'01年度については、調査年の変更により値が欠落している。

■ 精神科病院

- 6月退院患者の動態の指標
- (在院期間が1年以上の在院者の)退院率



'99	'00	'01	'02	'03	'04	'05	'06	'07	'08
21.7	21.0		20.6	21.6	20.9	21.4	23.0	22.1	21.8

在院期間が1年以上の在院者における6月1カ月間の退院患者数を12倍して、同年6月30日現在の在院期間が1年以上の在院患者数で割った値

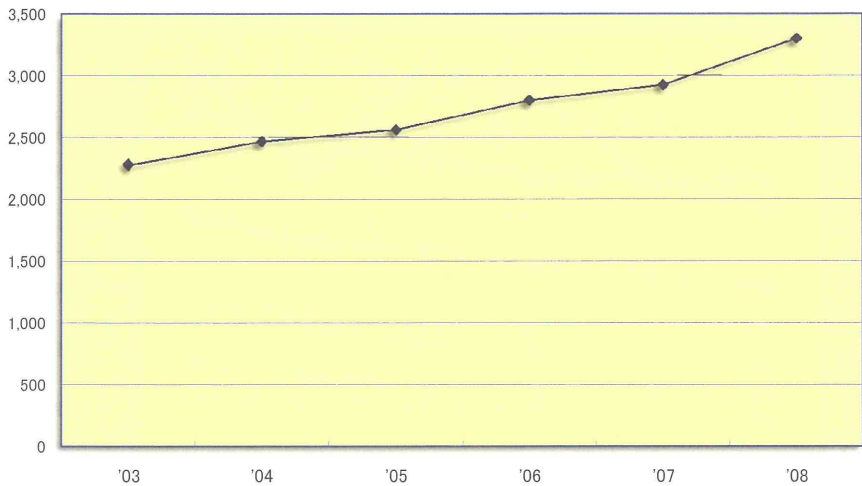
'01年度については、調査年の変更により値が欠落している。

# 精神科診療所等



■ 精神科診療所等

● 精神科診療所等数

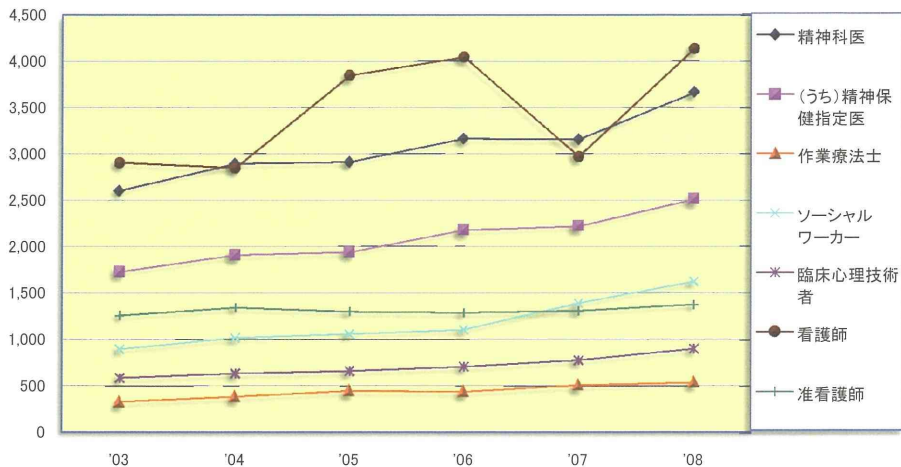


'03	'04	'05	'06	'07	'08
2,279	2,470	2,566	2,804	2,928	3,302

6月30日現在の精神科診療所等(診療科目を「精神科」「神経科」としている診療所、精神病床を有しない病院の「精神科」「神経科」外来、および精神科外来を行っている精神保健福祉センター)の数

## ■ 精神科診療所等

### ● 精神科診療所等における従事者数

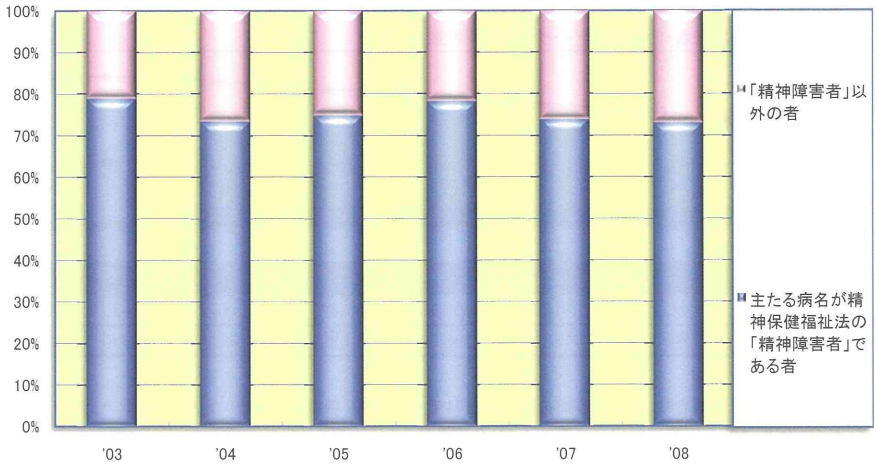


	'03	'04	'05	'06	'07	'08
精神科医	2,605	2,895	2,915	3,165	3,158	3,663
(うち)精神保健指定医	1,728	1,908	1,940	2,179	2,222	2,512
作業療法士	326	381	445	435	505	534
ソーシャルワーカー	898	1,018	1,060	1,107	1,392	1,627
臨床心理技術者	585	633	660	706	776	900
看護師	2,905	2,849	3,848	4,046	2,973	4,137
准看護師	1,258	1,344	1,301	1,290	1,309	1,377

6月30日現在の常勤職員数。ソーシャルワーカーとは、'96～'06年は精神保健福祉法38条に基づく業務に専従する者を指し、精神保健福祉士を含める。'07年以降は精神保健福祉士および社会福祉士を含める。

精神科診療所等

主たる病名別6月30日受診者数

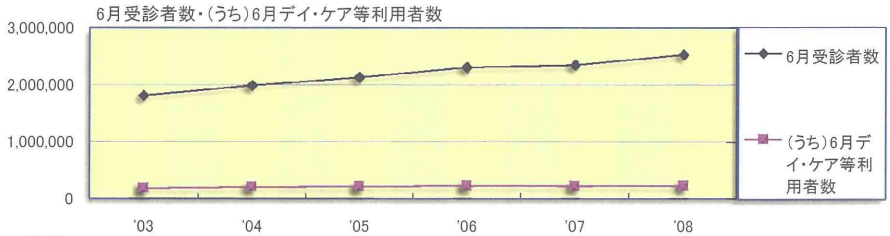


	'03	'04	'05	'06	'07	'08
主たる病名が精神保健福祉法の「精神障害者」である者	72,341	70,635	76,166	90,887	82,736	94,504
「精神障害者」以外の者	19,215	25,622	25,570	25,080	29,195	34,759

6月30日の受診患者数。精神保健福祉法の「精神障害者」とは、「統合失調症、精神作用物質による急性中毒又はその依存症、知的障害、統合失調症質その他の精神疾患を有する者」を指す。

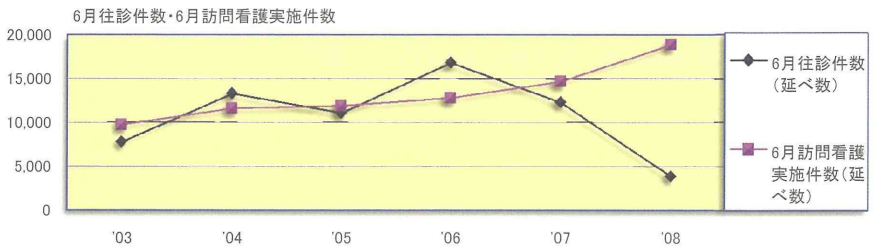
■ 精神科診療所等

- 6月受診者数、(うち)6月デイ・ケア等利用者数、6月往診件数、6月訪問看護実施件数



	'03	'04	'05	'06	'07	'08
6月受診者数	1,816,217	1,992,138	2,131,692	2,307,116	2,349,162	2,528,479
(うち)6月デイ・ケア等利用者数	183,861	206,839	214,857	226,933	221,953	226,797

6月1カ月間の延べ受診者数、6月1カ月間の延べ精神科デイ・ケア等(精神科ショート・ケア、デイ・ケア、ナイト・ケア、デイ・ナイト・ケア、および重度認知症患者デイ・ケア)利用者数



	'03	'04	'05	'06	'07	'08
6月往診件数(延べ数)	7,796	13,301	11,067	16,803	12,302	3,874
6月訪問看護実施件数(延べ数)	9,760	11,621	11,910	12,810	14,668	18,854

6月1カ月間の往診および訪問看護実施件数(延べ数)