

Table 16. SP の年齢帯ごとの各因子の平均値と標準偏差

年齢	感覚探究		感情反応		耐久の低さ・筋緊張		口腔感覚過敏		不注意・崩壊的行動	
	<i>M</i>	<i>SD</i>	<i>M</i>	<i>SD</i>	<i>M</i>	<i>SD</i>	<i>M</i>	<i>SD</i>	<i>M</i>	<i>SD</i>
3	74.91	8.20	68.80	8.91	43.51	3.73	42.33	4.68	31.38	3.29
4	77.21	6.65	69.51	9.16	43.86	2.55	43.69	2.35	31.78	3.29
5	78.17	9.54	69.98	2.76	43.42	3.27	43.35	3.29	30.94	2.08
6	76.15	8.80	68.58	9.40	43.39	2.95	42.69	4.28	30.70	4.11
7	79.78	5.91	70.11	11.26	42.48	5.02	43.54	3.81	30.87	4.18
8	77.98	8.06	69.72	10.66	42.51	4.17	43.18	3.38	29.94	5.50
9	81.06	5.14	71.48	8.17	43.55	3.08	44.23	1.68	31.21	3.57
10	80.13	7.30	72.14	8.68	42.88	4.16	43.36	3.38	31.03	3.95
11-17	80.91	7.26	70.79	10.62	42.12	5.82	43.72	4.01	31.41	4.53
18-34	82.95	4.50	73.08	8.87	42.56	4.57	44.07	2.37	32.43	3.37
35-55	83.19	4.20	73.43	7.65	42.32	4.61	44.41	2.04	32.25	3.34
55-82	83.18	3.00	72.03	7.17	41.28	4.81	44.50	1.59	31.95	3.05

年齢	低登録		感覚過敏		寡動		巧緻運動・知覚	
	<i>M</i>	<i>SD</i>	<i>M</i>	<i>SD</i>	<i>M</i>	<i>SD</i>	<i>M</i>	<i>SD</i>
3	38.93	2.61	19.32	1.60	17.54	2.92	12.99	2.33
4	38.83	2.54	19.38	1.47	17.23	3.13	13.22	2.20
5	38.73	2.50	19.42	1.40	16.94	3.34	13.44	2.09
6	38.64	2.45	19.44	1.38	16.68	3.54	13.57	2.06
7	38.59	2.47	19.37	1.58	16.57	3.66	13.54	2.18
8	38.61	2.43	19.40	1.52	16.61	3.68	13.70	2.08
9	38.59	2.43	19.43	1.48	16.58	3.74	13.87	1.97
10	38.57	2.42	19.42	1.55	16.53	3.82	13.85	1.96
11-17	38.63	2.23	19.31	1.86	15.56	4.64	13.98	1.69
18-34	38.57	2.43	19.20	1.60	16.17	4.54	14.36	1.35
35-55	38.44	2.66	19.13	1.77	16.59	4.34	14.26	1.42
55-82	37.47	3.46	18.35	2.51	15.04	5.12	13.79	1.78

Table 17. 臨床群の参加者（SP）の内訳

	知的障害なし		知的障害あり		知的水準不明		全体		全体
	男性	女性	男性	女性	男性	女性	男性	女性	
ASD									
<i>n</i>	69	10	59	20	79	25	207	55	262
平均年齢	12.5	11.0	12.8	14.1	17.2	17.6	14.4	15.1	14.5
(<i>SD</i>)	(4.5)	(2.7)	(5.2)	(5.9)	(7.0)	(6.6)	(6.2)	(6.2)	(6.2)
非ASD									
<i>n</i>	4	1	22	10	10	3	36	14	50
平均年齢	10.3	18.0	13.3	14.3	11.3	4.7	12.4	12.5	12.4
(<i>SD</i>)	(3.9)	—	(8.3)	(4.1)	(4.5)	(0.6)	(7.0)	(5.5)	(6.6)
全体									
<i>n</i>	73	11	81	30	89	28	243	69	312
平均年齢	12.4	11.6	12.9	14.1	16.5	16.2	14.1	14.6	14.2
(<i>SD</i>)	(4.5)	(3.4)	(6.2)	(5.3)	(7.0)	(7.4)	(6.3)	(6.2)	(6.3)

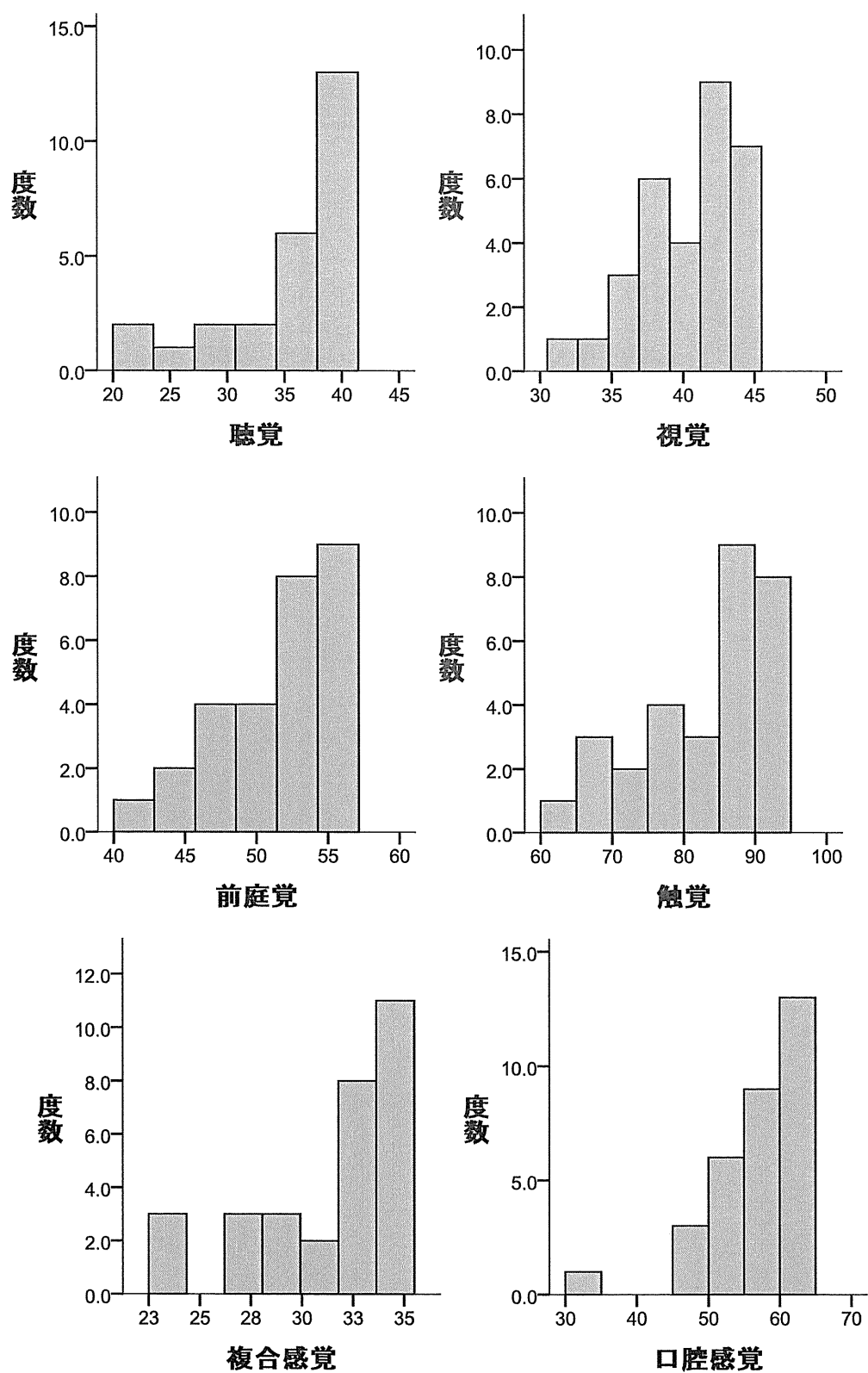


Figure 8. MR 群の SP 尺度得点のヒストグラム (セクション)

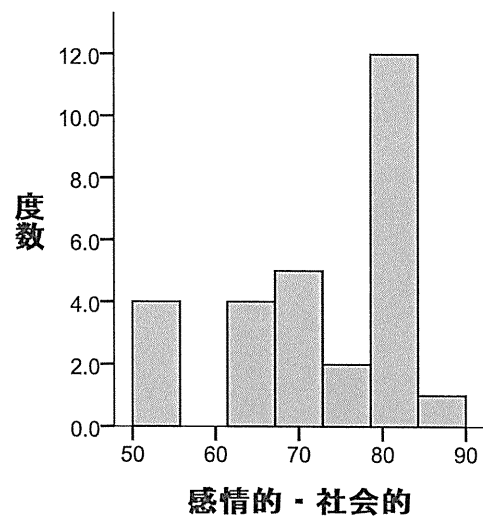
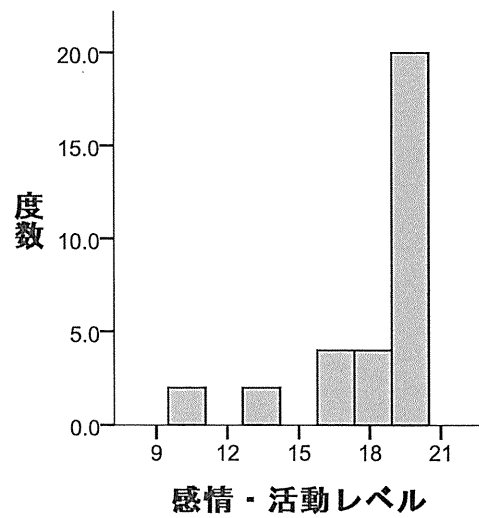
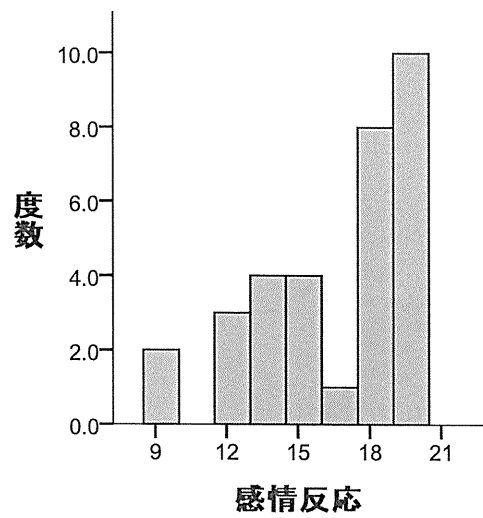
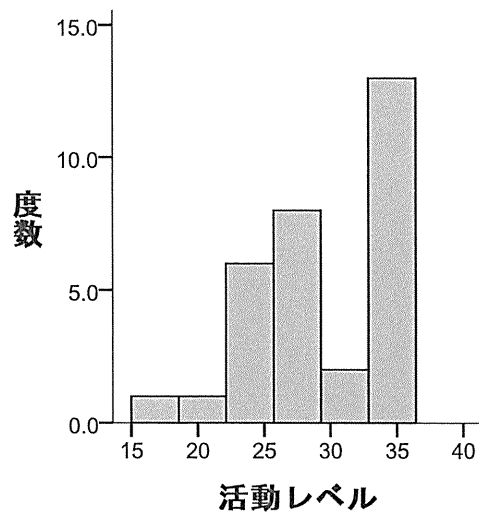
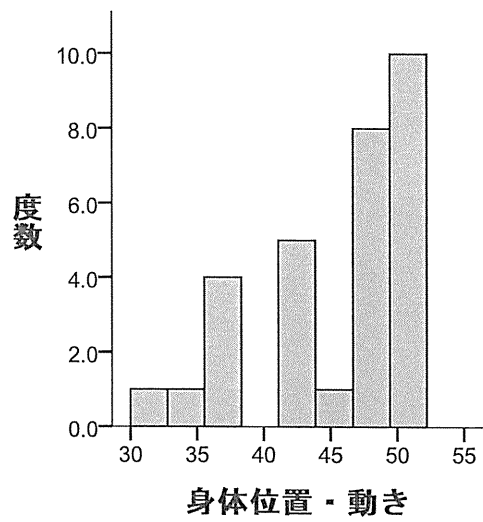
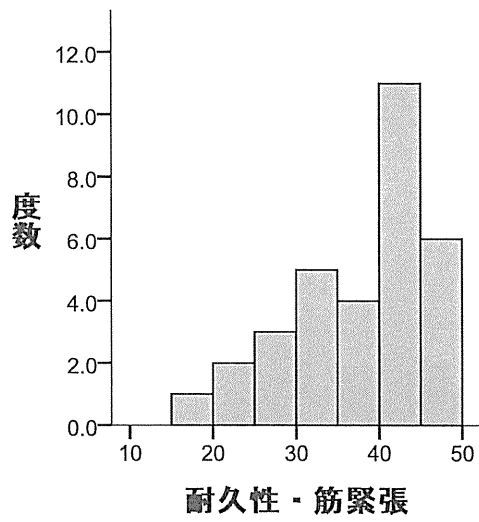


Figure 8. MR 群の SP 尺度得点のヒストグラム (セクション) (続き)

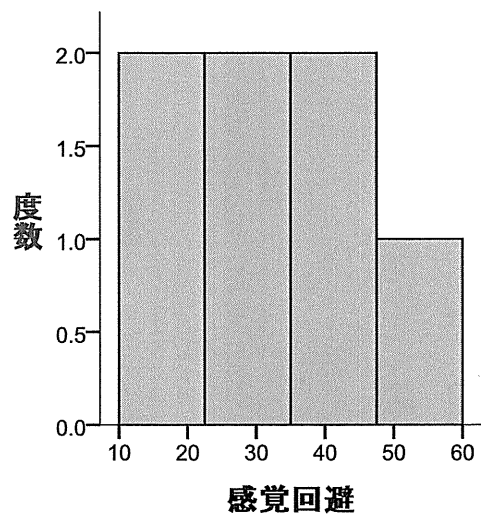
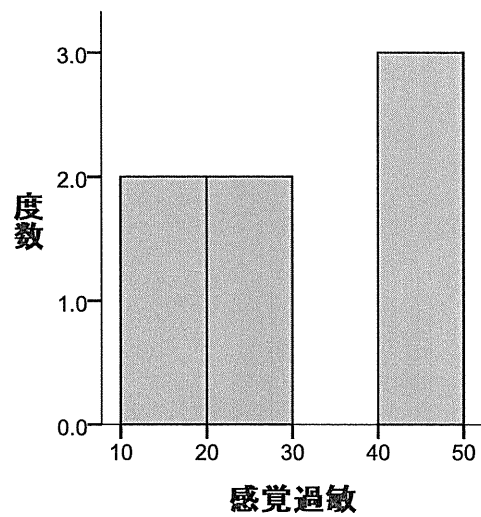
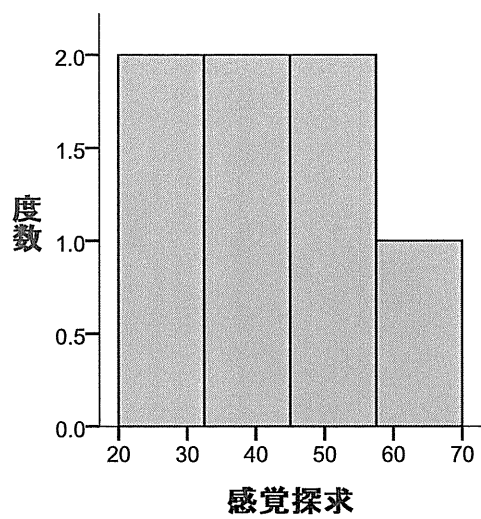
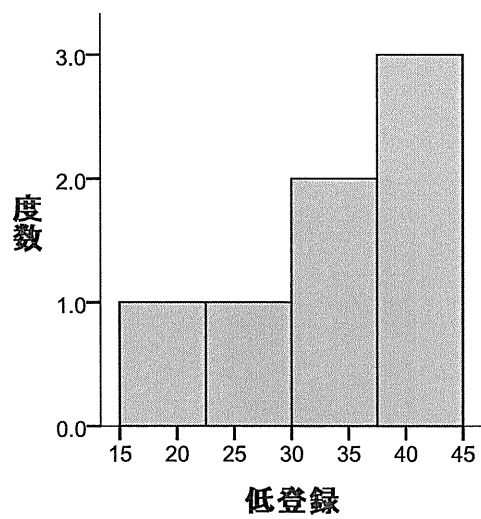
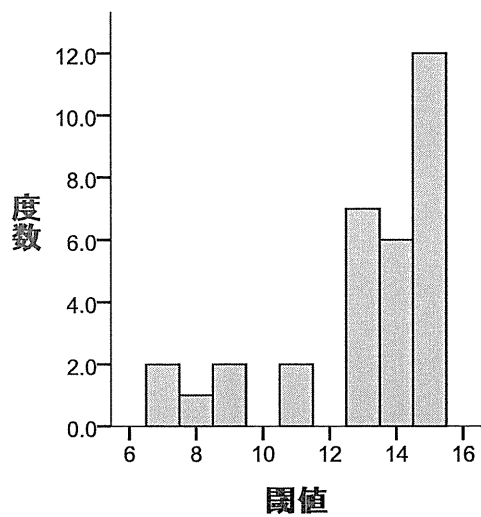
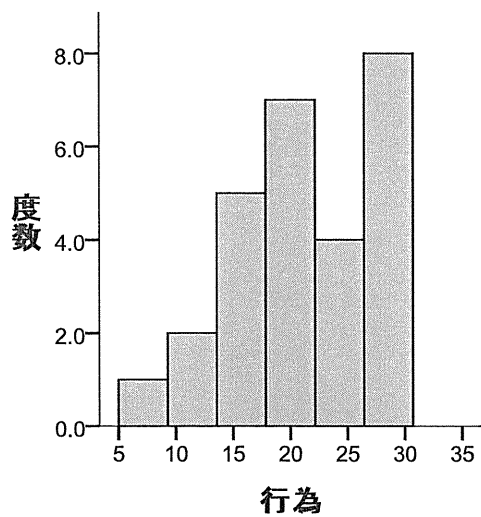


Figure 8. MR 群の SP 尺度得点のヒストグラム (セクション) (続き)

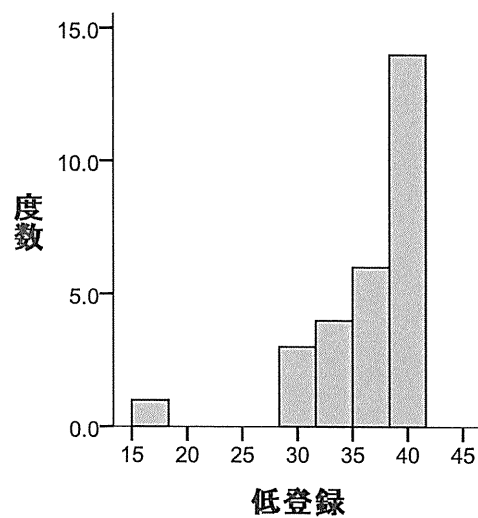
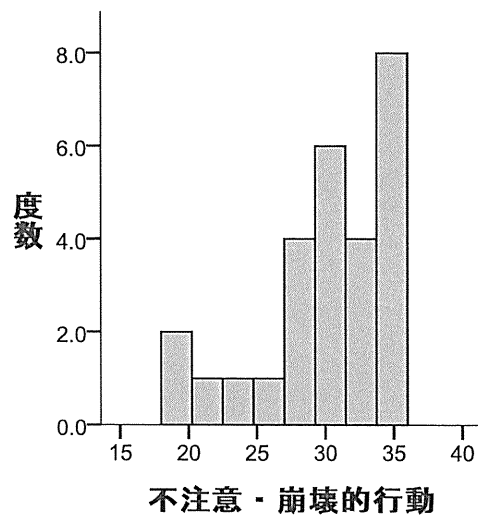
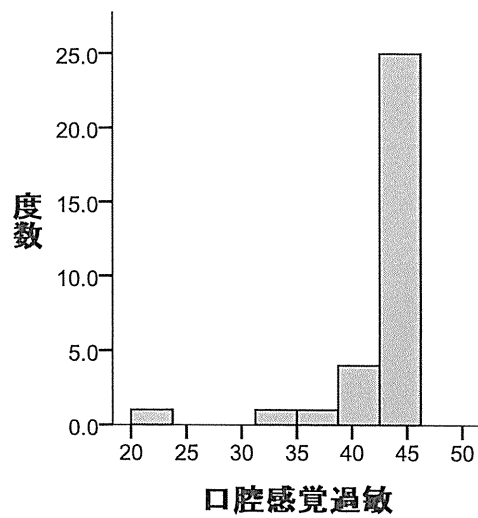
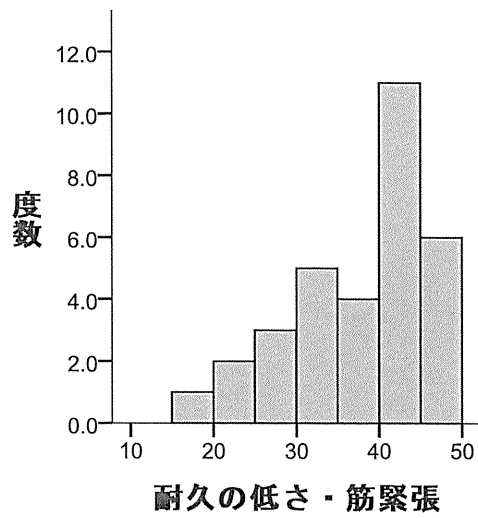
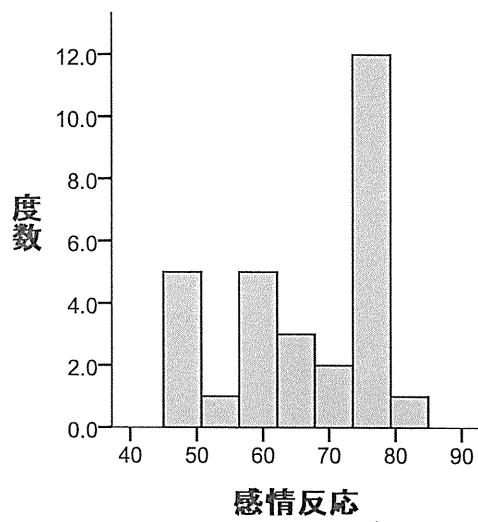
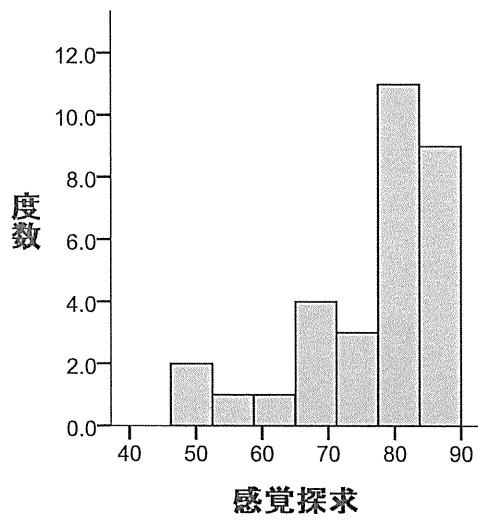


Figure 9. MR 群の SP 尺度得点のヒストグラム (因子)

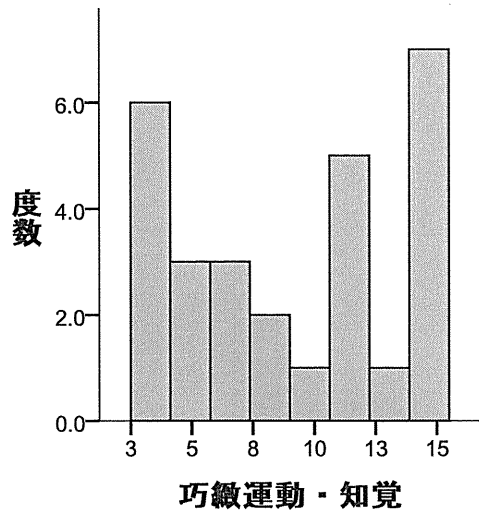
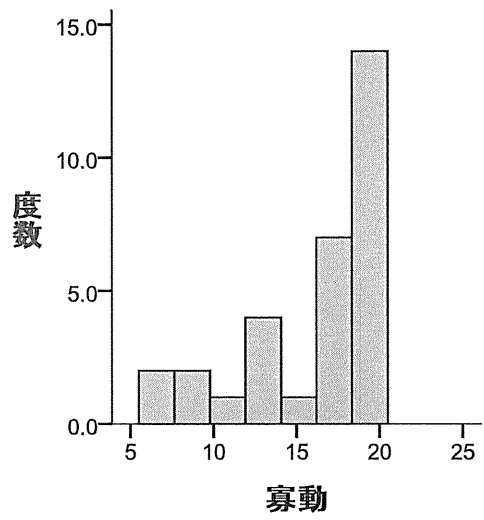
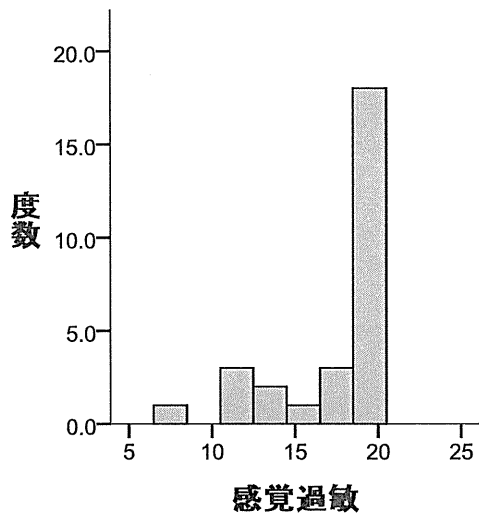


Figure 9. MR 群の SP 尺度得点のヒストグラム (因子) (続き)

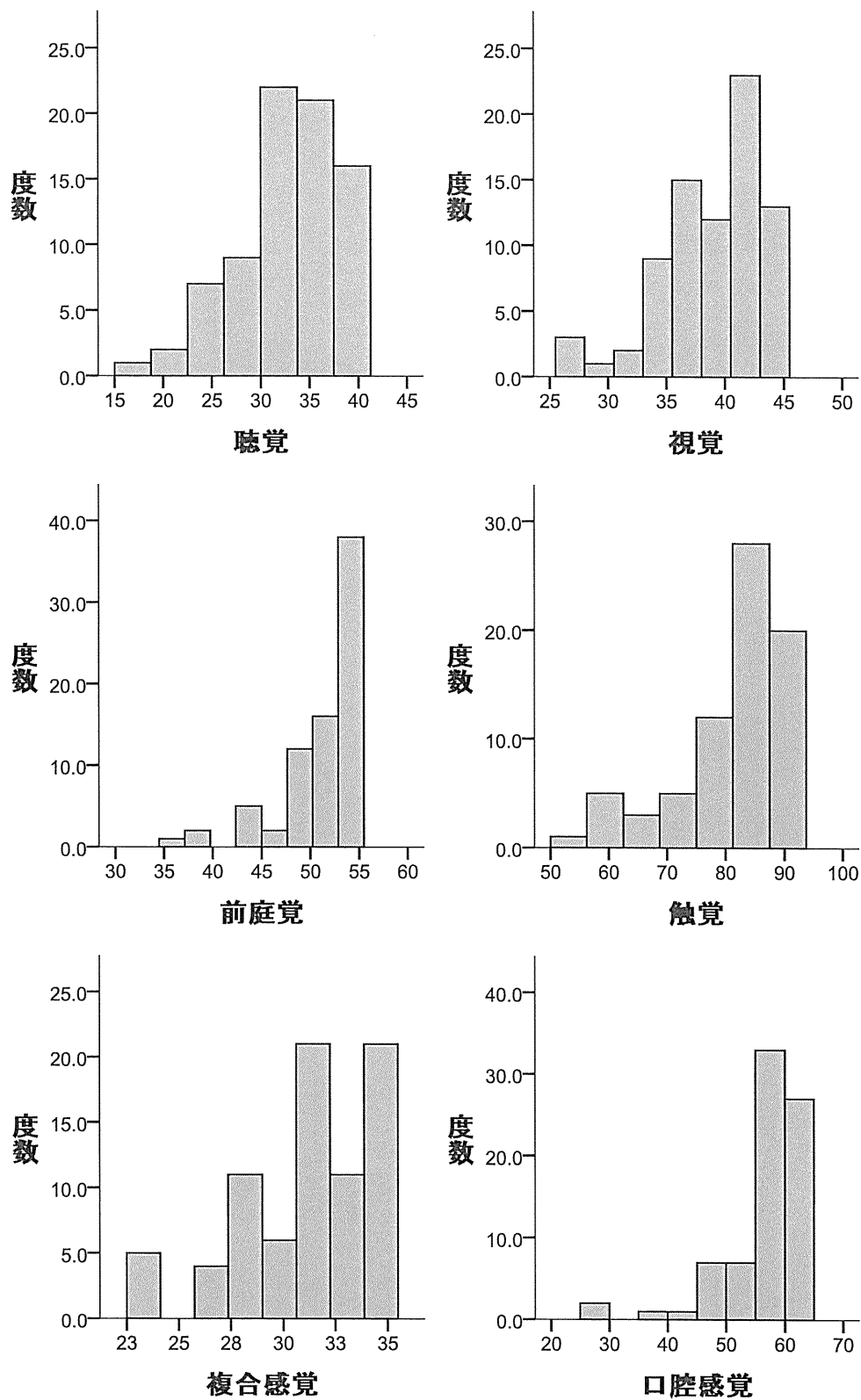


Figure 10. 高機能 ASD 群の SP 尺度得点のヒストグラム (セクション)

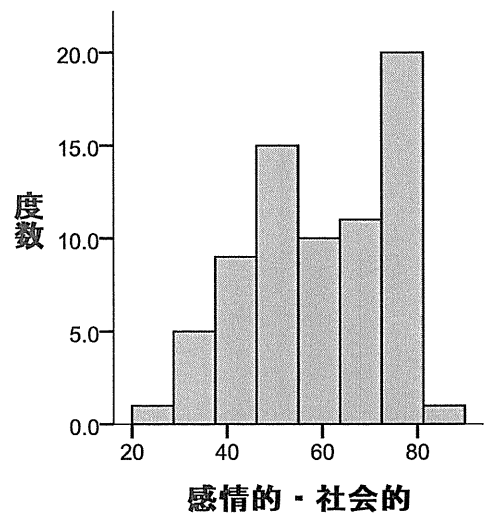
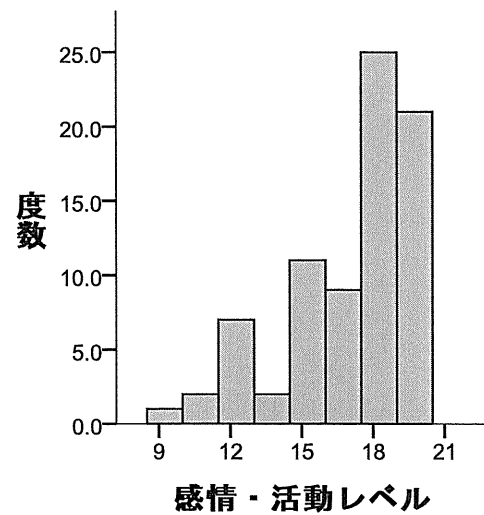
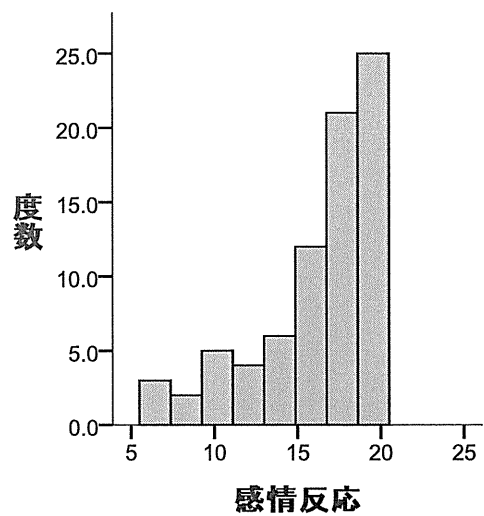
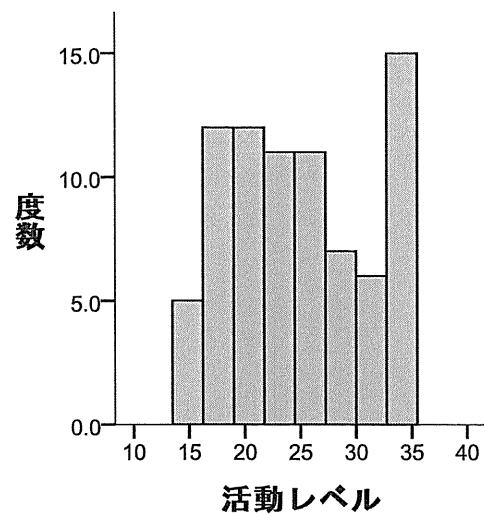
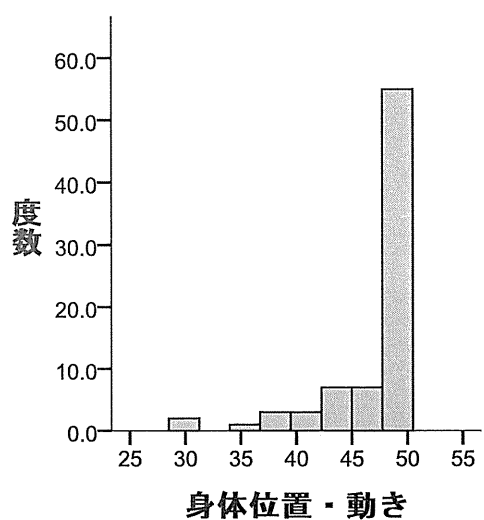
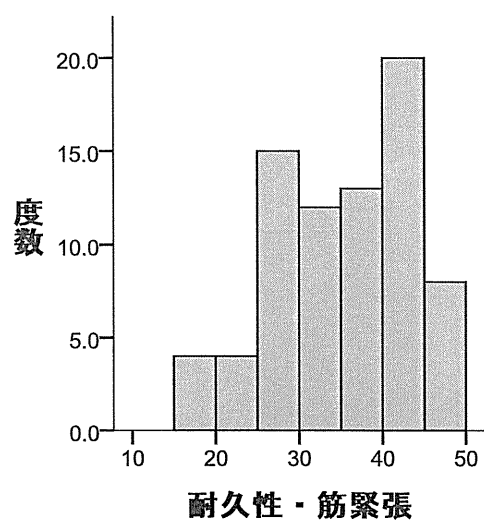


Figure 10. 高機能 ASD 群の SP 尺度得点のヒストグラム (セクション) (続き)

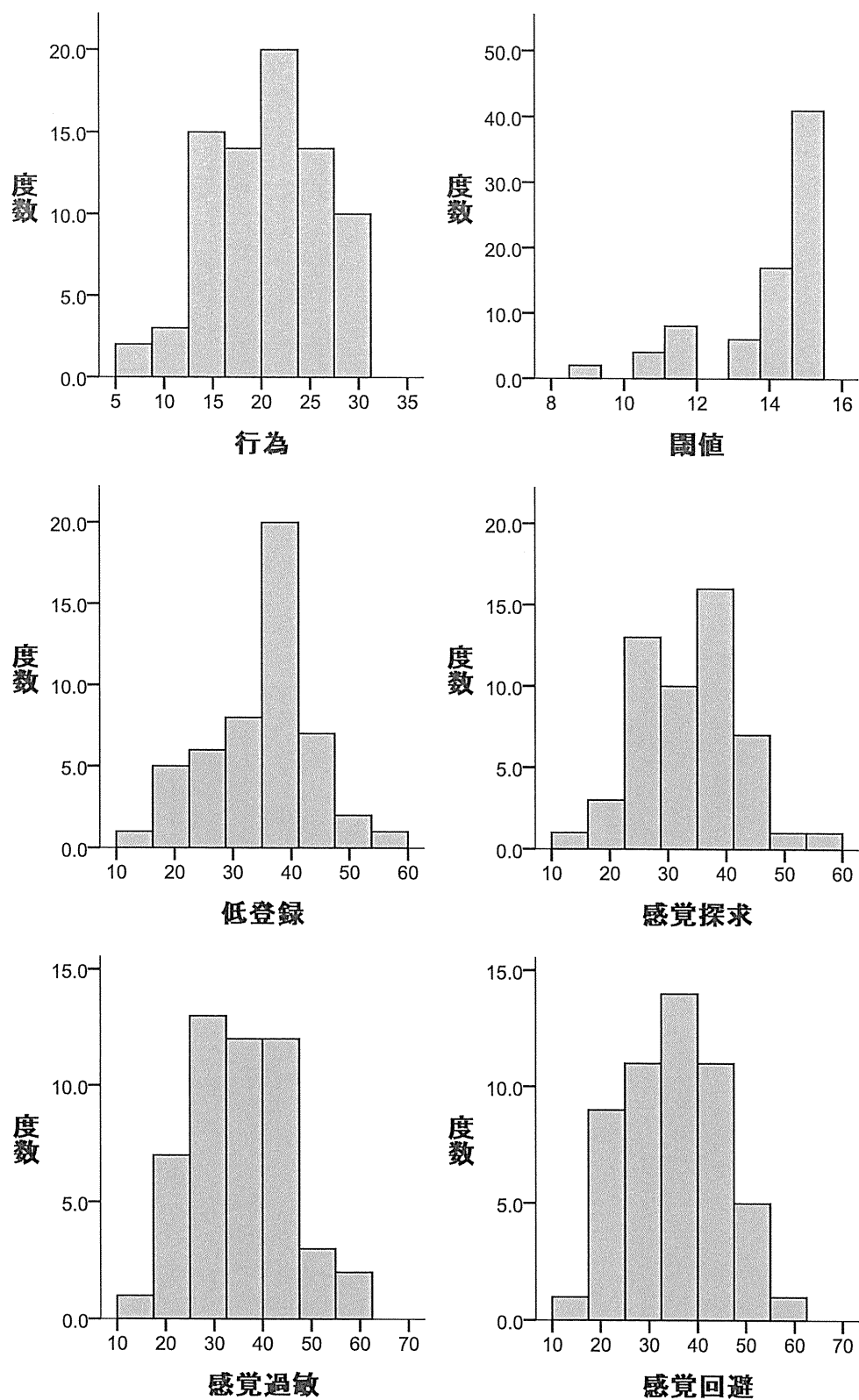


Figure 10. 高機能 ASD 群の SP 尺度得点のヒストグラム (セクション) (続き)

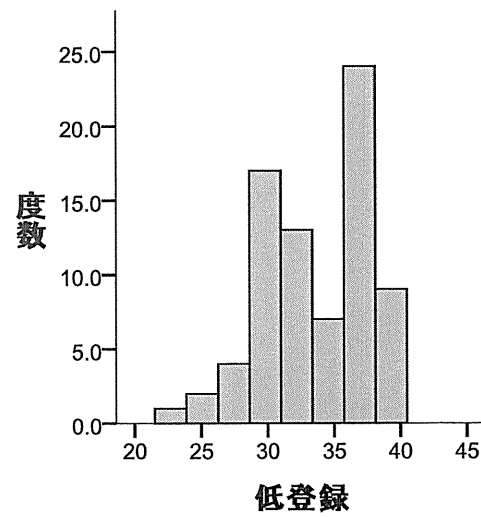
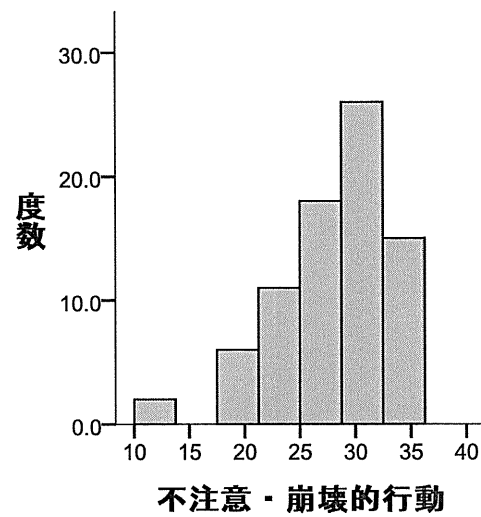
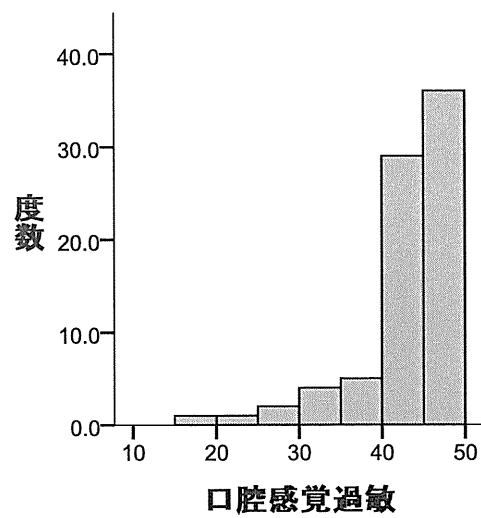
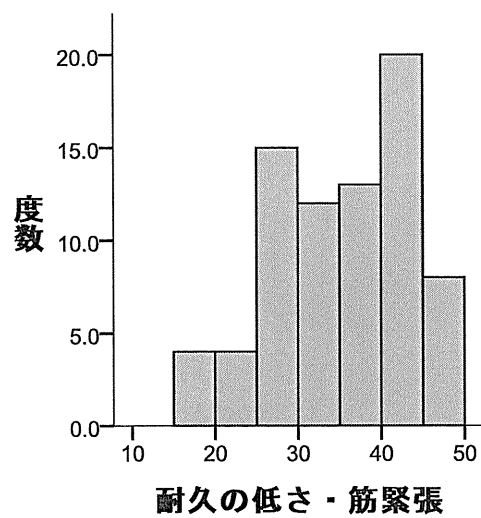
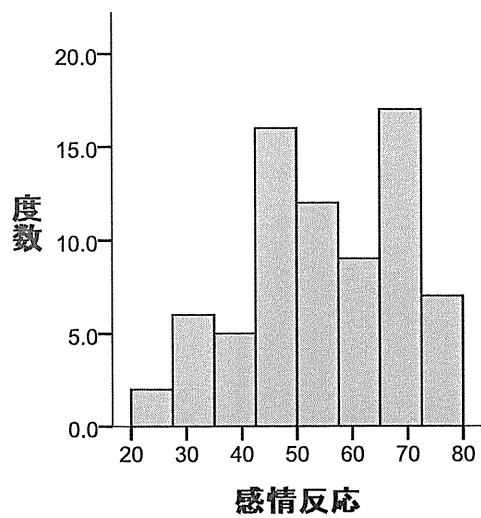
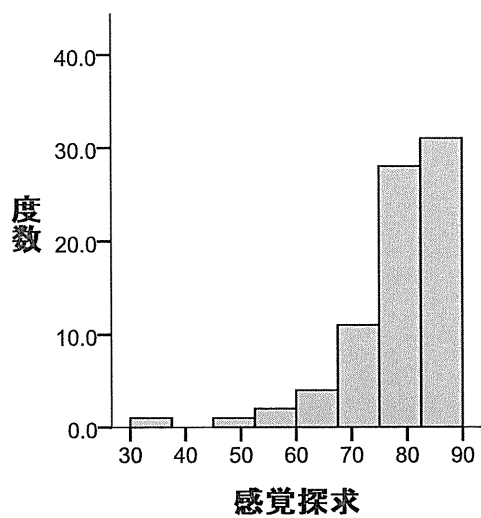


Figure 11. 高機能 ASD 群の SP 尺度得点のヒストグラム (因子)

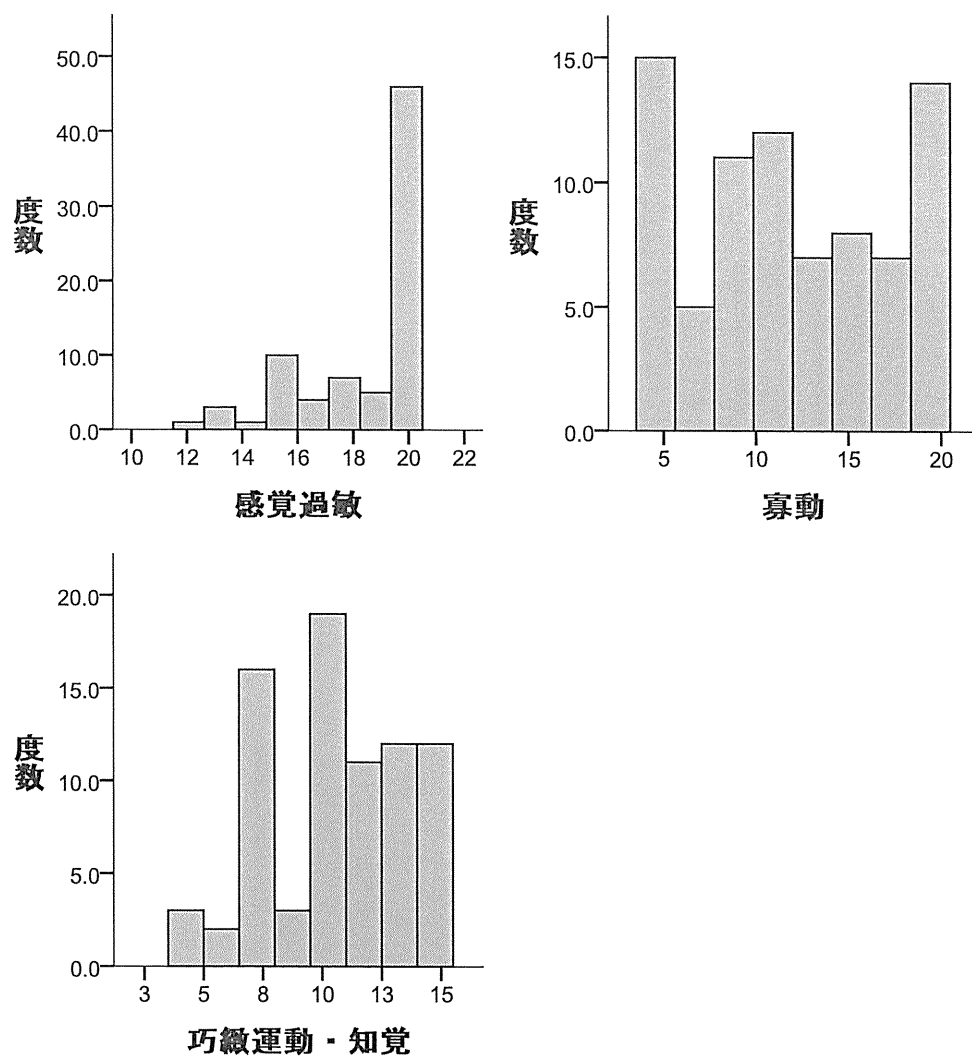


Figure 11. 高機能 ASD 群の SP 尺度得点のヒストグラム (因子) (続き)

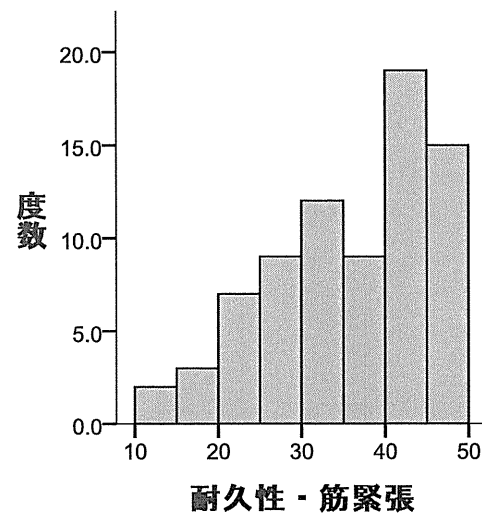
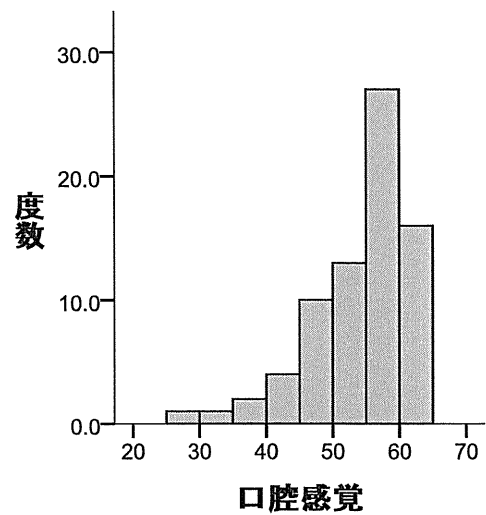
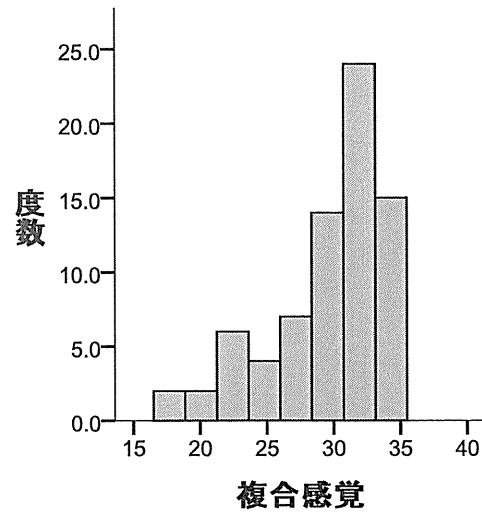
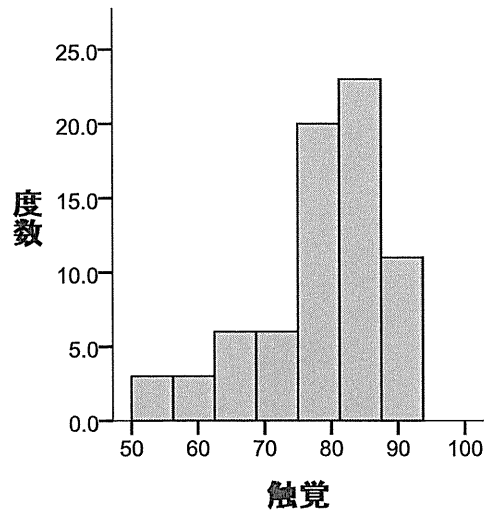
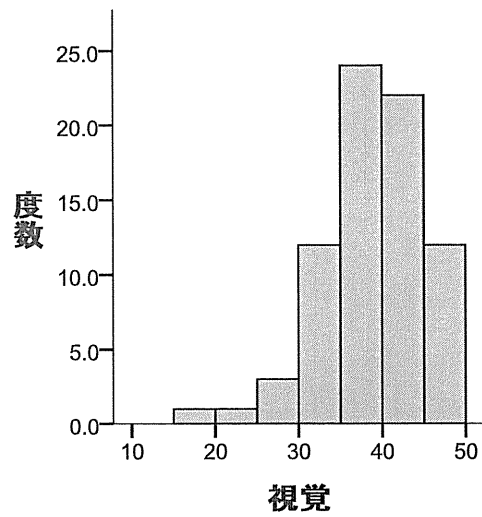
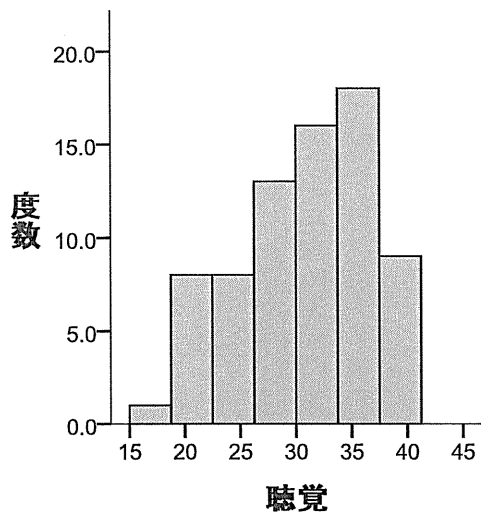


Figure 12. 低機能 ASD 群の SP 尺度得点のヒストグラム (セクション)

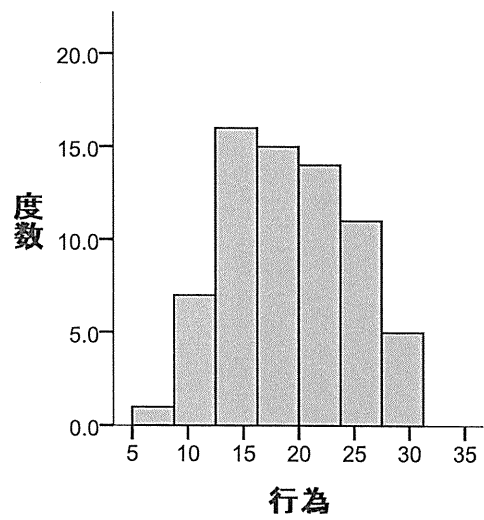
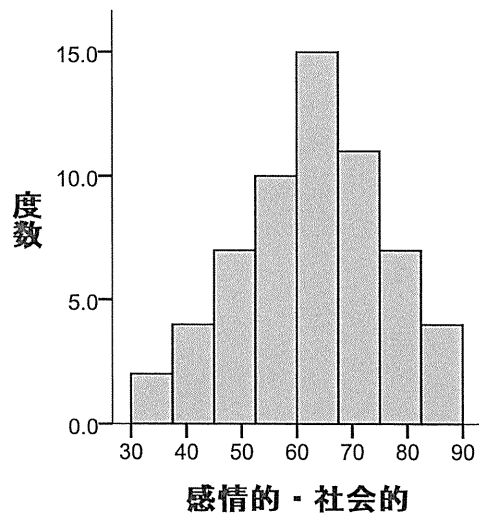
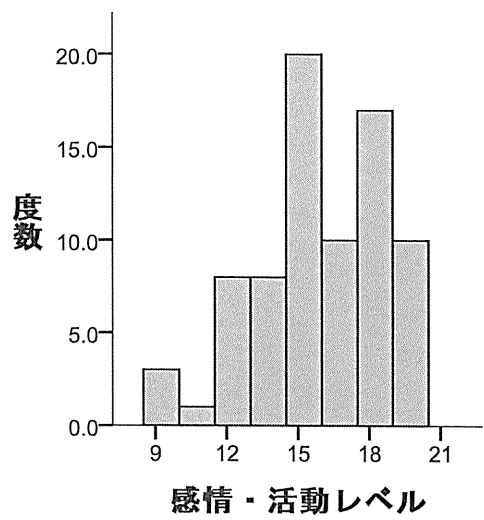
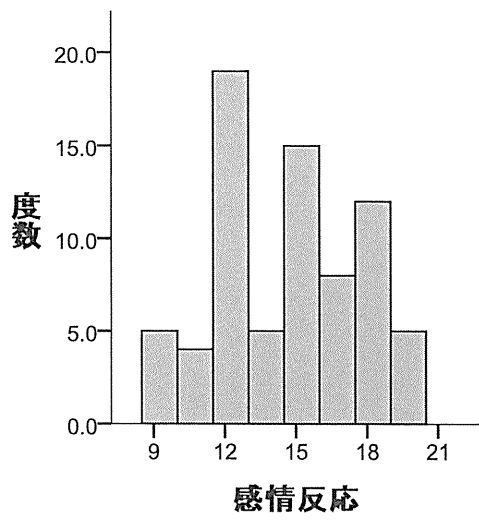
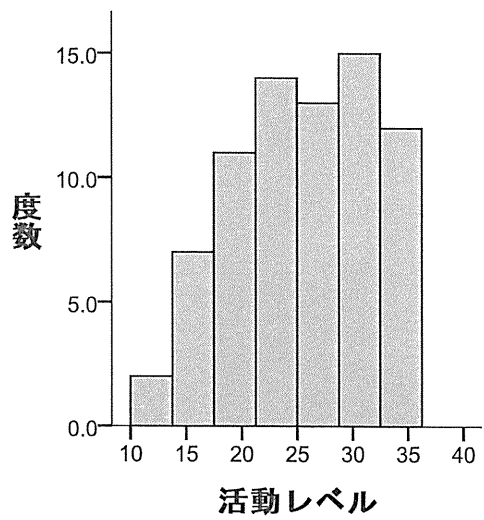
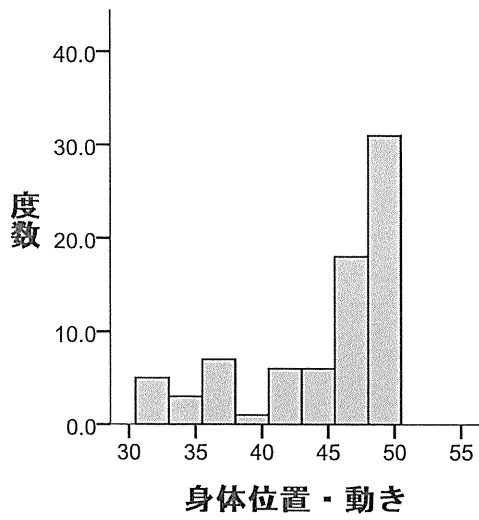


Figure 12. 低機能 ASD 群の SP 尺度得点のヒストグラム (セクション) (続き)

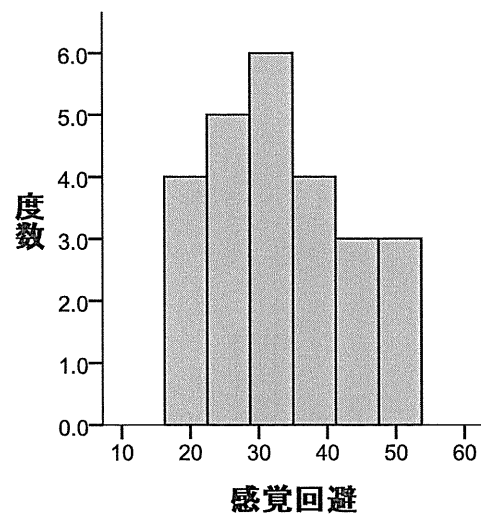
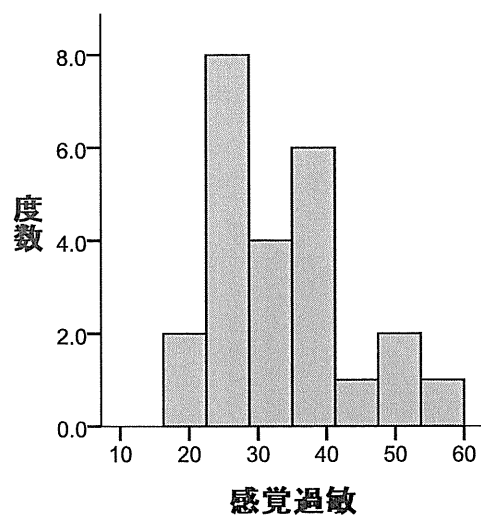
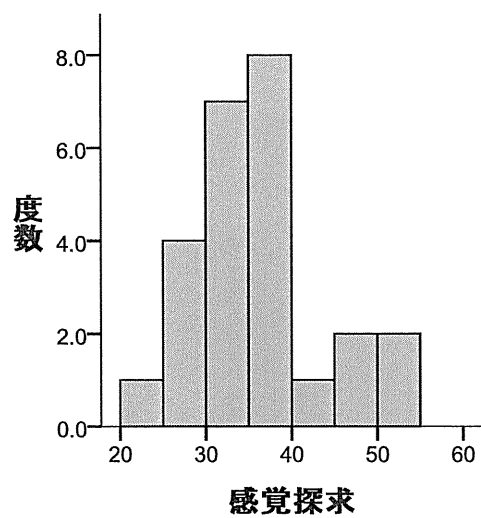
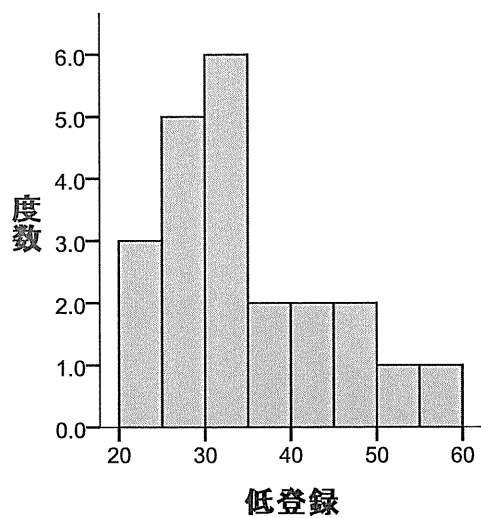
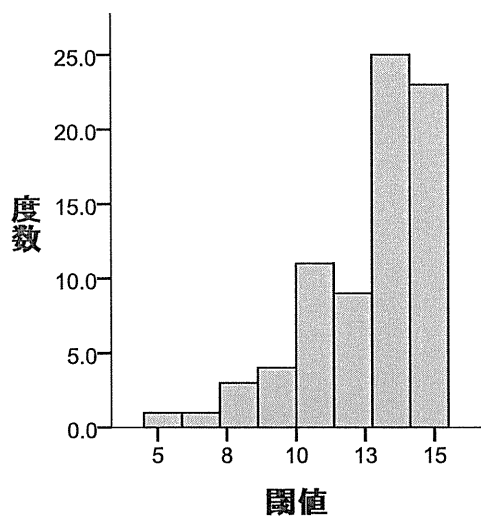


Figure 12. 低機能 ASD 群の SP 尺度得点のヒストグラム (セクション) (続き)

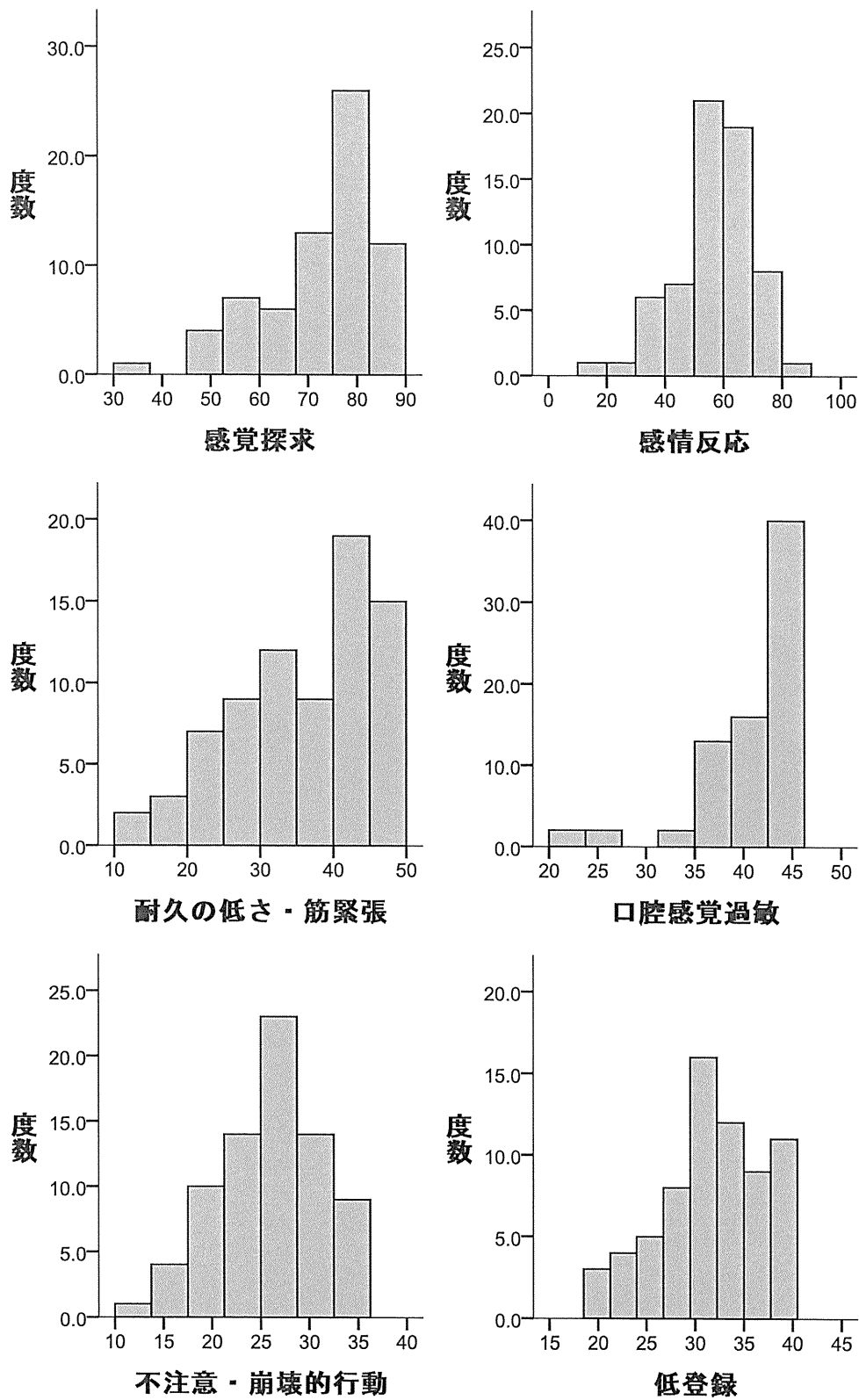


Figure 13. 低機能 ASD 群の SP 尺度得点のヒストグラム (因子)

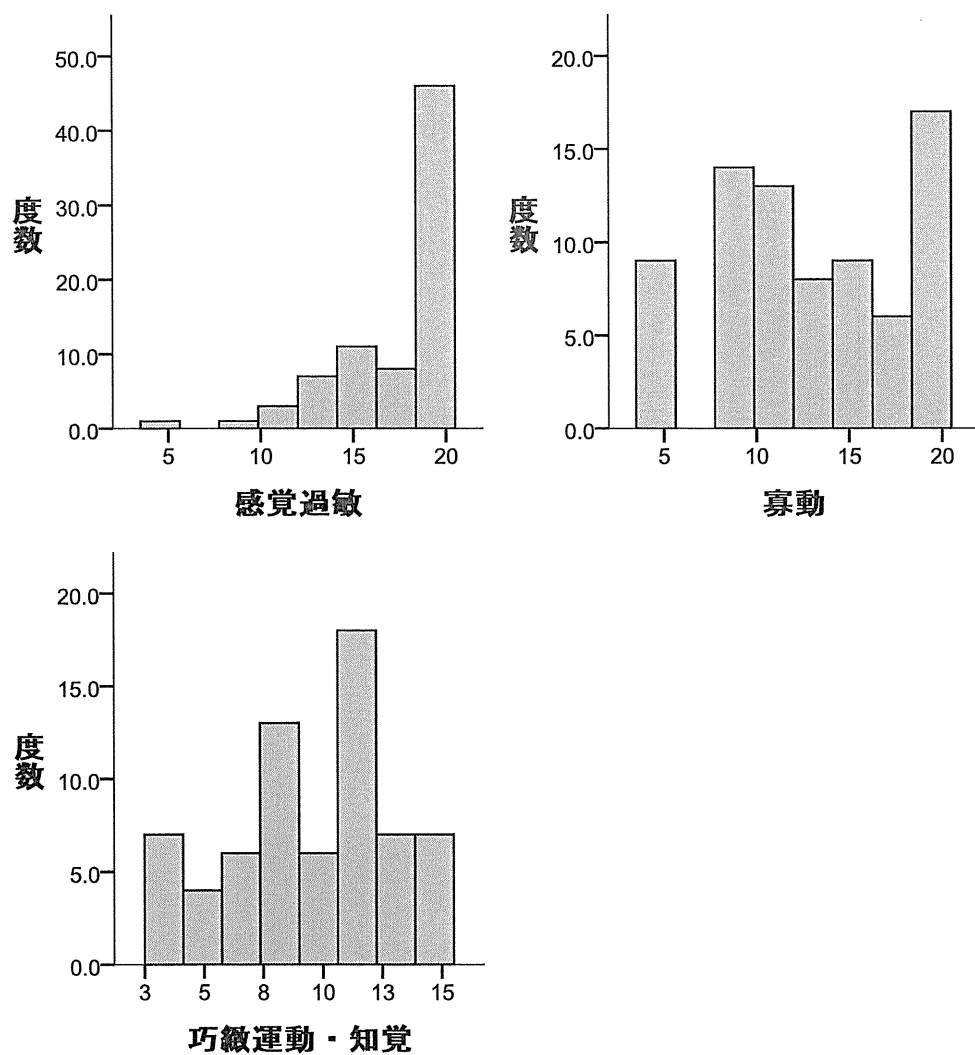


Figure 13. 低機能 ASD 群の SP 尺度得点のヒストグラム (因子) (続き)

Table 18. 一般群と MR 群の SP 尺度得点の比較 (セクション)

	一般群		MR群		<i>t</i>	<i>p</i>	<i>d</i>
	<i>M</i>	<i>SD</i>	<i>M</i>	<i>SD</i>			
感覚処理							
聴覚	36.58	4.08	35.31	5.33	1.57	0.12	0.31
視覚	41.96	3.93	40.71	3.74	1.76	0.08	0.32
前庭覚	52.75	3.29	51.50	4.26	1.54	0.13	0.38
触覚	86.76	5.19	82.63	8.33	2.70	0.01	0.80
複合感覚	33.55	2.33	31.50	3.77	2.97	0.01	0.88
口腔感覚	58.34	3.74	55.91	5.83	2.35	0.03	0.65
調整							
耐久性・筋緊張	42.66	4.37	37.28	8.20	3.70	< .001	1.23
身体位置・動き	48.41	2.92	45.27	5.56	3.09	0.00	1.08
活動レベル	30.42	4.84	29.29	5.26	1.28	0.20	0.23
感情反応	19.27	1.64	16.81	3.18	4.36	< .001	1.50
感情・活動レベル	19.23	1.61	18.03	2.79	2.42	0.02	0.74
行動と感情反応							
感情的・社会的	76.69	8.88	72.61	10.84	1.98	0.06	0.46
行為	27.27	3.74	21.52	6.42	4.64	< .001	1.54
閾値	14.61	0.98	13.03	2.48	3.60	0.00	1.61

Table 19. 一般群と MR 群の SP 尺度得点の比較 (因子)

	一般群		MR群		<i>t</i>	<i>p</i>	<i>d</i>
	<i>M</i>	<i>SD</i>	<i>M</i>	<i>SD</i>			
感覚探求	80.92	6.38	76.42	10.09	2.47	0.02	0.71
感情反応	71.76	9.02	66.34	11.26	2.57	0.02	0.60
耐久の低さ・筋緊張	42.66	4.37	37.28	8.20	3.70	< .001	1.23
口腔感覚過敏	43.84	2.95	42.84	4.73	1.18	0.25	0.34
不注意・崩壊的行動	31.71	3.73	30.26	4.74	1.99	0.05	0.39
低登録	38.51	2.52	36.32	4.96	2.33	0.03	0.87
感覚過敏	19.22	1.68	17.57	3.53	2.47	0.02	0.99
寡動	16.40	4.20	16.45	4.48	0.06	0.95	0.01
巧緻運動・知覚	13.95	1.80	9.25	4.40	5.64	< .001	2.61

Table 20. 一般群と高機能 ASD 群の SP 尺度得点の比較 (セクション)

	一般群		高機能ASD群		<i>t</i>	<i>p</i>	<i>d</i>
	<i>M</i>	<i>SD</i>	<i>M</i>	<i>SD</i>			
感覚処理							
聴覚	36.58	4.08	32.68	5.29	6.41	< .001	0.96
視覚	41.96	3.93	39.24	4.45	5.28	< .001	0.69
前庭覚	52.75	3.29	51.51	4.22	2.51	0.01	0.38
触覚	86.76	5.19	81.28	9.12	5.12	< .001	1.06
複合感覚	33.55	2.33	31.27	3.07	6.52	< .001	0.98
口腔感覚	58.34	3.74	55.68	6.60	3.52	< .001	0.71
調整							
耐久性・筋緊張	42.66	4.37	34.76	8.28	8.25	< .001	1.81
身体位置・動き	48.41	2.92	47.33	4.40	2.15	0.03	0.37
活動レベル	30.42	4.84	25.15	6.06	7.59	< .001	1.09
感情反応	19.27	1.64	16.23	3.56	7.49	< .001	1.85
感情・活動レベル	19.23	1.61	17.35	2.73	6.04	< .001	1.17
行動と感情反応							
感情的・社会的	76.69	8.89	59.47	14.61	9.90	< .001	1.94
行為	27.27	3.74	20.38	5.20	11.53	< .001	1.84
閾値	14.61	0.98	13.96	1.46	3.88	< .001	0.66

Table 21. 一般群と高機能 ASD 群の SP 尺度得点の比較 (因子)

	一般群		高機能ASD群		<i>t</i>	<i>p</i>	<i>d</i>
	<i>M</i>	<i>SD</i>	<i>M</i>	<i>SD</i>			
感覚探求	80.92	6.38	77.96	9.09	2.83	0.01	0.46
感情反応	71.76	9.02	54.55	14.58	10.05	< .001	1.91
耐久の低さ・筋緊張	42.66	4.37	34.76	8.28	8.25	< .001	1.81
口腔感覚過敏	43.84	2.95	41.97	5.33	3.06	0.00	0.63
不注意・崩壊的行動	31.71	3.74	27.69	5.00	6.99	< .001	1.08
低登録	38.51	2.52	33.79	4.17	9.84	< .001	1.88
感覚過敏	19.22	1.68	18.57	2.16	2.61	0.01	0.39
寡動	16.40	4.20	11.95	5.63	6.93	< .001	1.06
巧緻運動・知覚	13.95	1.80	10.87	2.93	9.19	< .001	1.71

Table 22. 一般群と低機能 ASD 群の SP 尺度得点の比較 (セクション)

	一般群		低機能ASD群		<i>t</i>	<i>p</i>	<i>d</i>
	<i>M</i>	<i>SD</i>	<i>M</i>	<i>SD</i>			
感覚処理							
聴覚	36.58	4.08	30.67	5.80	8.60	< .001	1.45
視覚	41.96	3.93	38.40	6.00	5.09	< .001	0.91
前庭覚	52.75	3.29	49.27	5.40	5.45	< .001	1.06
触覚	86.76	5.19	78.68	9.66	7.04	< .001	1.56
複合感覚	33.55	2.33	29.61	4.44	7.59	< .001	1.69
口腔感覚	58.34	3.74	53.45	7.17	5.82	< .001	1.31
調整							
耐久性・筋緊張	42.66	4.37	35.55	9.08	6.78	< .001	1.63
身体位置・動き	48.41	2.92	45.03	5.85	5.05	< .001	1.16
活動レベル	30.42	4.84	25.45	6.23	6.76	< .001	1.03
感情反応	19.27	1.64	14.90	3.10	11.95	< .001	2.67
感情・活動レベル	19.23	1.61	16.16	2.74	9.73	< .001	1.91
行動と感情反応							
感情的・社会的	76.69	8.89	62.82	12.42	8.55	< .001	1.56
行為	27.27	3.74	18.94	5.60	12.23	< .001	2.23
閾値	14.61	0.98	12.86	2.23	6.88	< .001	1.79

Table 23. 一般群と低機能 ASD 群の SP 尺度得点の比較 (因子)

	一般群		低機能ASD群		<i>t</i>	<i>p</i>	<i>d</i>
	<i>M</i>	<i>SD</i>	<i>M</i>	<i>SD</i>			
感覚探求	80.92	6.38	72.58	11.34	6.06	< .001	1.31
感情反応	71.76	9.02	56.61	13.32	9.00	< .001	1.68
耐久の低さ・筋緊張	42.66	4.37	35.55	9.08	6.78	< .001	1.63
口腔感覚過敏	43.84	2.95	40.95	5.40	4.60	< .001	0.98
不注意・崩壊的行動	31.71	3.74	25.87	5.13	9.73	< .001	1.57
低登録	38.51	2.52	31.93	5.20	10.39	< .001	2.62
感覚過敏	19.22	1.68	17.70	3.20	4.14	< .001	0.91
寡動	16.40	4.20	13.01	5.22	5.57	< .001	0.81
巧緻運動・知覚	13.95	1.80	9.63	3.29	10.75	< .001	2.40