

Table 10. SP (10 歳以下) の各項目の記述平均、標準偏差、項目-合計相関、度数分布

セクション	因子	M	SD	項目-合計相関	
				セクション	因子
感覚処理					
聴覚1		4.56	0.88	.499	
聴覚2		4.45	0.88	.544	
聴覚3	不注意・崩壊的行動	4.23	0.99	.585	.615
聴覚4	不注意・崩壊的行動	3.96	1.05	.672	.727
聴覚5	不注意・崩壊的行動	4.78	0.58	.555	.552
聴覚6	不注意・崩壊的行動	4.31	0.88	.548	.569
聴覚7	不注意・崩壊的行動	4.61	0.69	.475	.517
聴覚8	感覚探求	4.80	0.56	.365	.424
視覚					
視覚1		4.87	0.50	.499	
視覚2		4.79	0.55	.544	
視覚3		4.95	0.25	.585	
視覚4		4.43	0.84	.672	
視覚5	巧緻運動・知覚	4.76	0.61	.555	.308
視覚6		4.97	0.24	.548	
視覚7		4.69	0.68	.475	
視覚8		4.49	0.82	.365	
視覚9		4.12	1.10	.265	
前庭覚					
前庭覚1	感覚過敏	4.92	0.32	.207	.344
前庭覚2	感覚過敏	4.83	0.58	.145	.390
前庭覚3		4.92	0.39	.155	
前庭覚4		4.92	0.40	.331	
前庭覚5		4.86	0.55	.275	
前庭覚6		4.97	0.20	.507	
前庭覚7	感覚探求	4.50	0.84	.328	.600
前庭覚8	感覚探求	3.70	1.20	.437	.526
前庭覚9	感覚探求	4.83	0.50	.471	.443
前庭覚10		4.84	0.50	.508	
前庭覚11		4.83	0.48	.404	
触覚					
触覚1		4.39	0.92	.512	
触覚2		4.69	0.70	.300	
触覚3		4.77	0.60	.405	
触覚4		4.86	0.46	.378	
触覚5		4.74	0.74	.454	
触覚6		4.90	0.44	.478	
触覚7	低登録	4.89	0.44	.325	.189
触覚8		4.92	0.34	.470	
触覚9		4.76	0.65	.496	
触覚10		4.85	0.49	.332	
触覚11		4.92	0.36	.455	
触覚12		4.84	0.52	.434	
触覚13		4.83	0.59	.451	
触覚14	低登録	4.89	0.42	.312	.404
触覚15	低登録	4.96	0.22	.337	.368
触覚16	感覚探求	4.80	0.59	.569	.353
触覚17	感覚探求	4.49	0.89	.351	.558
触覚18	感覚探求	4.58	0.74	.416	.487

Table 10. SP (10 歳以下) の各項目の記述平均、標準偏差、項目-合計相関、度数分布 (続き)

セクション	因子	度数分布					
		1	2	3	4	5	欠損
感覚処理							
聴覚1		10	20	25	95	405	6
聴覚2		9	16	42	136	350	8
聴覚3	不注意・崩壊的行動	9	31	68	145	281	27
聴覚4	不注意・崩壊的行動	17	41	92	201	202	8
聴覚5	不注意・崩壊的行動	1	6	21	60	468	5
聴覚6	不注意・崩壊的行動	5	23	54	185	286	8
聴覚7	不注意・崩壊的行動	1	9	31	125	388	7
聴覚8	感覚探求	0	8	19	49	480	5
視覚							
視覚1		4	2	7	39	504	5
視覚2		0	6	19	60	470	6
視覚3		0	0	4	20	528	9
視覚4		4	17	53	146	336	5
視覚5	巧緻運動・知覚	1	8	22	62	462	6
視覚6		0	2	2	5	544	8
視覚7		5	7	18	95	430	6
視覚8		3	17	49	122	364	6
視覚9		18	40	75	144	278	6
前庭覚							
前庭覚1	感覚過敏	0	1	5	29	518	8
前庭覚2	感覚過敏	5	5	11	35	499	6
前庭覚3		2	1	7	18	528	5
前庭覚4		0	5	8	15	527	6
前庭覚5		4	6	8	25	506	12
前庭覚6		0	1	0	13	541	6
前庭覚7	感覚探求	5	19	41	120	370	6
前庭覚8	感覚探求	30	64	135	143	187	2
前庭覚9	感覚探求	1	2	17	52	481	8
前庭覚10		0	5	15	45	488	8
前庭覚11		0	4	13	53	481	10
触覚							
触覚1		6	26	54	131	339	5
触覚2		2	14	24	72	443	6
触覚3		1	8	22	57	468	5
触覚4		0	5	9	47	495	5
触覚5		7	14	12	53	470	5
触覚6		1	4	9	23	518	6
触覚7	低登録	1	4	10	24	516	6
触覚8		1	1	3	29	522	5
触覚9		2	11	22	48	472	6
触覚10		0	6	12	43	494	6
触覚11		1	2	5	22	525	6
触覚12		1	6	12	45	490	7
触覚13		4	8	10	35	498	6
触覚14	低登録	0	5	7	31	511	7
触覚15	低登録	0	0	2	19	534	6
触覚16	感覚探求	3	5	19	47	480	7
触覚17	感覚探求	6	24	42	105	380	4
触覚18	感覚探求	4	11	29	129	384	4

Table 10. SP (10 歳以下) の各項目の記述平均、標準偏差、項目-合計相関、度数分布 (続き)

セクション	因子	M	SD	項目-合計相関	
				セクション	因子
感覚処理 (続き)					
複合感覚1		4.83	0.43	.525	
複合感覚2	不注意・崩壊的行動	4.21	0.92	.516	.599
複合感覚3	不注意・崩壊的行動	4.87	0.40	.526	.493
複合感覚4		4.81	0.49	.385	
複合感覚5	感覚探求	4.92	0.38	.228	.234
複合感覚6		4.90	0.36	.434	
複合感覚7		4.83	0.50	.394	
口腔感覚1		4.88	0.43	.508	
口腔感覚2	口腔感覚過敏	4.61	0.79	.596	.552
口腔感覚3	口腔感覚過敏	4.89	0.45	.432	.665
口腔感覚4	口腔感覚過敏	4.92	0.42	.597	.484
口腔感覚5	口腔感覚過敏	4.61	0.82	.401	.602
口腔感覚6	口腔感覚過敏	4.87	0.46	.505	.368
口腔感覚7	口腔感覚過敏	4.93	0.37	.662	.498
口腔感覚8	口腔感覚過敏	4.78	0.67	.638	.700
口腔感覚9	口腔感覚過敏	4.71	0.75	.698	.674
口腔感覚10	口腔感覚過敏	4.86	0.48	.528	.719
口腔感覚11		4.60	0.84	.506	
口腔感覚12		4.40	1.00	.603	
調整					
耐久・筋緊張1	低耐久・筋緊張	4.70	0.67	.691	.603
耐久・筋緊張2	低耐久・筋緊張	4.68	0.67	.441	.691
耐久・筋緊張3	低耐久・筋緊張	4.90	0.36	.743	.441
耐久・筋緊張4	低耐久・筋緊張	4.77	0.62	.737	.743
耐久・筋緊張5	低耐久・筋緊張	4.78	0.60	.698	.737
耐久・筋緊張6	低耐久・筋緊張	4.88	0.46	.562	.698
耐久・筋緊張7	低耐久・筋緊張	4.95	0.29	.772	.562
耐久・筋緊張8	低耐久・筋緊張	4.67	0.72	.643	.772
耐久・筋緊張9	低耐久・筋緊張	4.85	0.49	.235	.643
身体位置1		4.91	0.34	.372	
身体位置2		4.85	0.51	.351	
身体位置3	感覚過敏	4.76	0.63	.415	.588
身体位置4	感覚過敏	4.88	0.43	.414	.561
身体位置5		4.84	0.56	.599	
身体位置6	感覚探求	4.65	0.69	.594	.611
身体位置7	感覚探求	4.70	0.67	.541	.642
身体位置8	感覚探求	4.84	0.47	.567	.508
身体位置9	感覚探求	4.78	0.54	.494	.563
身体位置10	感覚探求	4.47	0.89	.703	.624
活動レベル1	寡動	4.29	0.96	.719	.803
活動レベル2	寡動	4.11	0.98	.747	.861
活動レベル3	寡動	4.19	0.97	.737	.895
活動レベル4	寡動	4.20	0.97	.470	.853
活動レベル5	感覚探求	4.43	0.89	.352	.592
活動レベル6	感覚探求	4.47	0.90	.201	.644
活動レベル7		4.61	0.74	.547	

Table 10. SP (10歳以下)の各項目の記述平均、標準偏差、項目-合計相関、度数分布(続き)

セクション	因子	度数分布					欠損
		1	2	3	4	5	
感覚処理(続き)							
複合感覚1		0	0	11	72	455	23
複合感覚2	不注意・崩壊的行動	5	30	69	191	263	3
複合感覚3	不注意・崩壊的行動	0	1	11	46	497	6
複合感覚4		0	2	16	70	468	5
複合感覚5	感覚探求	1	3	4	25	523	5
複合感覚6		0	0	12	30	515	4
複合感覚7		0	5	14	54	483	5
口腔感覚1		0	4	12	28	511	6
口腔感覚2	口腔感覚過敏	8	6	39	86	416	6
口腔感覚3	口腔感覚過敏	2	2	10	27	515	5
口腔感覚4	口腔感覚過敏	1	6	4	15	526	9
口腔感覚5	口腔感覚過敏	6	18	31	80	422	4
口腔感覚6	口腔感覚過敏	1	4	8	42	501	5
口腔感覚7	口腔感覚過敏	0	4	6	17	527	7
口腔感覚8	口腔感覚過敏	4	10	24	27	490	6
口腔感覚9	口腔感覚過敏	5	13	32	36	469	6
口腔感覚10	口腔感覚過敏	0	4	19	26	505	7
口腔感覚11		6	15	46	60	427	7
口腔感覚12		14	27	48	101	367	4
調整							
耐久・筋緊張1	低耐久・筋緊張	2	10	25	78	440	6
耐久・筋緊張2	低耐久・筋緊張	2	11	19	102	423	4
耐久・筋緊張3	低耐久・筋緊張	0	0	11	34	512	4
耐久・筋緊張4	低耐久・筋緊張	2	7	24	51	471	6
耐久・筋緊張5	低耐久・筋緊張	2	6	23	51	472	7
耐久・筋緊張6	低耐久・筋緊張	1	4	11	30	510	5
耐久・筋緊張7	低耐久・筋緊張	1	0	5	12	538	5
耐久・筋緊張8	低耐久・筋緊張	4	11	25	84	433	4
耐久・筋緊張9	低耐久・筋緊張	1	5	8	51	491	5
身体位置1		0	0	10	30	514	7
身体位置2		1	6	12	36	500	6
身体位置3	感覚過敏	2	9	20	61	464	5
身体位置4	感覚過敏	1	2	11	33	509	5
身体位置5		4	6	7	39	499	6
身体位置6	感覚探求	2	9	28	104	412	6
身体位置7	感覚探求	2	10	22	87	434	6
身体位置8	感覚探求	0	4	12	50	488	7
身体位置9	感覚探求	0	7	13	76	457	8
身体位置10	感覚探求	3	32	36	115	369	6
活動レベル1	寡動	8	20	88	128	310	7
活動レベル2	寡動	5	36	102	162	250	6
活動レベル3	寡動	7	30	86	160	272	6
活動レベル4	寡動	4	33	94	139	283	8
活動レベル5	感覚探求	2	30	50	118	354	7
活動レベル6	感覚探求	6	19	58	93	372	13
活動レベル7		1	9	54	75	413	9

Table 10. SP (10 歳以下) の各項目の記述平均、標準偏差、項目-合計相関、度数分布 (続き)

セクション	因子	M	SD	項目-合計相関	
				セクション	因子
感覚処理(続き)					
感覚入力1	感情反応	4.83	0.53	.378	.411
感覚入力2		4.82	0.56	.427	
感覚入力3	感覚探求	4.61	0.81	.499	.429
感覚入力4	低登録	4.80	0.54	.476	.575
視覚調整1		4.84	0.46	.580	
視覚調整2		4.70	0.62	.612	
視覚調整3		4.78	0.56	.425	
視覚調整4	低登録	4.79	0.49	.537	.416
行為と感情反応					
感情・社会1	感情反応	4.69	0.68	.565	.486
感情・社会2	感情反応	4.53	0.80	.732	.574
感情・社会3	感情反応	4.14	1.01	.730	.728
感情・社会4	感情反応	4.13	1.02	.562	.726
感情・社会5	感情反応	4.22	1.11	.635	.547
感情・社会6	感情反応	4.12	1.02	.696	.607
感情・社会7	感情反応	4.60	0.73	.604	.680
感情・社会8	感情反応	4.08	1.03	.617	.635
感情・社会9	感情反応	4.25	0.98	.703	.650
感情・社会10	感情反応	4.28	0.93	.554	.722
感情・社会11	感情反応	4.08	1.07	.635	.592
感情・社会12	感情反応	4.53	0.81	.535	.618
感情・社会13	感情反応	4.52	0.86	.452	.516
感情・社会14		4.75	0.57	.409	
感情・社会15		4.85	0.56	.434	
感情・社会16	低登録	4.73	0.59	.489	.455
感情・社会17	低登録	4.66	0.73	.490	.599
行為1		4.34	0.96	.638	
行為2	巧緻運動・知覚	4.46	0.96	.712	.648
行為3	巧緻運動・知覚	4.24	1.12	.700	.722
行為4		4.10	1.10	.721	
行為5	感情反応	4.41	0.86	.687	.670
行為6	感情反応	4.51	0.82	.370	.650
閾値1	感覚探求	4.66	0.67	.315	.472
閾値2		4.88	0.46	.433	
閾値3	低登録	4.93	0.36	.500	.424

Table 10. SP (10 歳以下) の各項目の記述平均、標準偏差、項目-合計相関、度数分布 (続き)

セクション	因子	度数分布					
		1	2	3	4	5	欠損
感覚処理(続き)							
感覚入力1	感情反応	1	6	15	43	486	10
感覚入力2		3	4	15	45	484	10
感覚入力3	感覚探求	7	11	40	76	418	9
感覚入力4	低登録	0	6	19	54	472	10
視覚調整1		0	3	13	53	483	9
視覚調整2		1	6	24	94	427	9
視覚調整3		1	5	18	64	462	11
視覚調整4	低登録	0	4	10	82	456	9
行為と感情反応							
感情・社会1	感情反応	2	9	25	80	408	37
感情・社会2	感情反応	5	12	37	117	354	36
感情・社会3	感情反応	7	43	79	160	261	11
感情・社会4	感情反応	8	43	80	157	262	11
感情・社会5	感情反応	22	33	57	126	312	11
感情・社会6	感情反応	12	35	83	168	256	7
感情・社会7	感情反応	2	11	34	107	392	15
感情・社会8	感情反応	14	34	86	178	241	8
感情・社会9	感情反応	7	34	71	141	300	8
感情・社会10	感情反応	5	29	66	156	295	10
感情・社会11	感情反応	16	41	77	168	254	5
感情・社会12	感情反応	3	15	49	106	380	8
感情・社会13	感情反応	7	18	39	106	384	7
感情・社会14		2	3	15	91	435	15
感情・社会15		5	4	9	33	496	14
感情・社会16	低登録	0	4	30	76	439	12
感情・社会17	低登録	3	14	26	81	427	10
行為1		13	22	49	145	321	11
行為2	巧緻運動・知覚	14	17	42	91	356	41
行為3	巧緻運動・知覚	23	34	51	117	319	17
行為4		16	45	74	146	264	16
行為5	感情反応	4	17	57	136	327	20
行為6	感情反応	4	14	48	114	364	17
閾値1	感覚探求	1	9	29	97	414	11
閾値2		1	3	13	30	506	8
閾値3	低登録	1	1	8	16	526	9

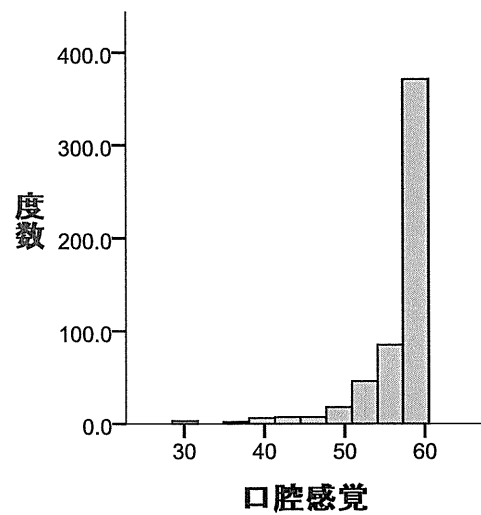
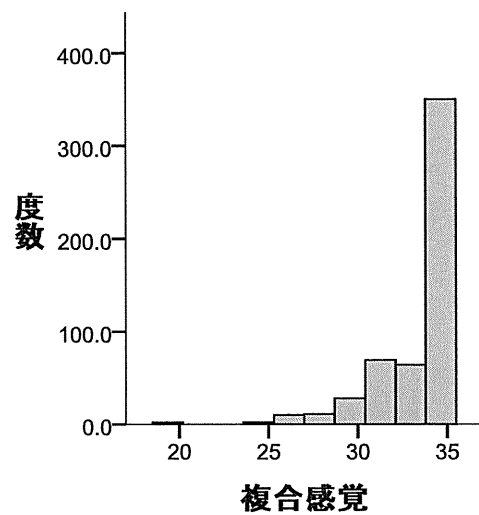
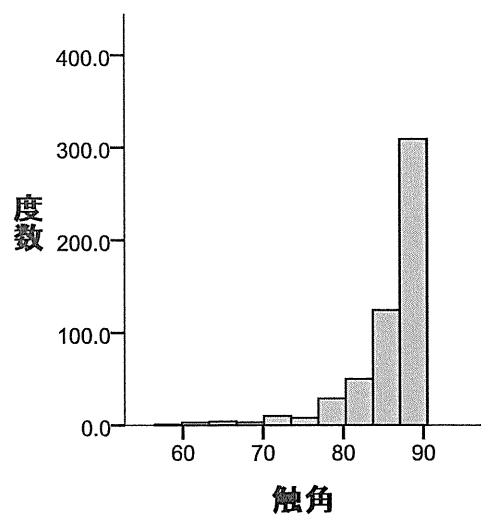
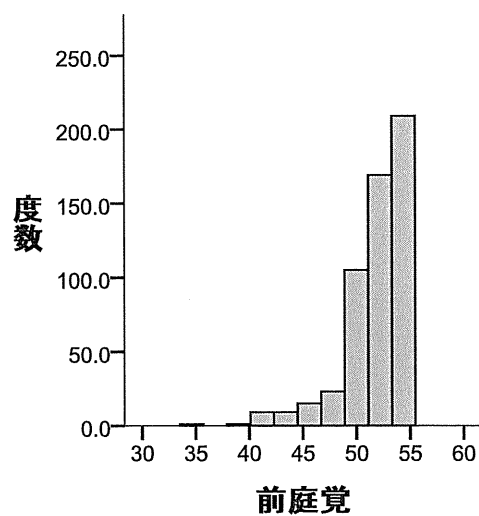
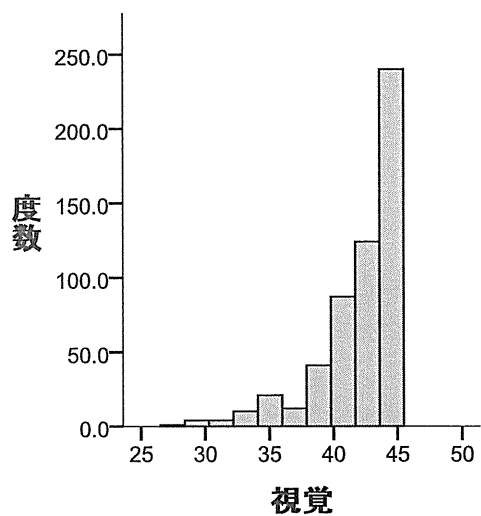
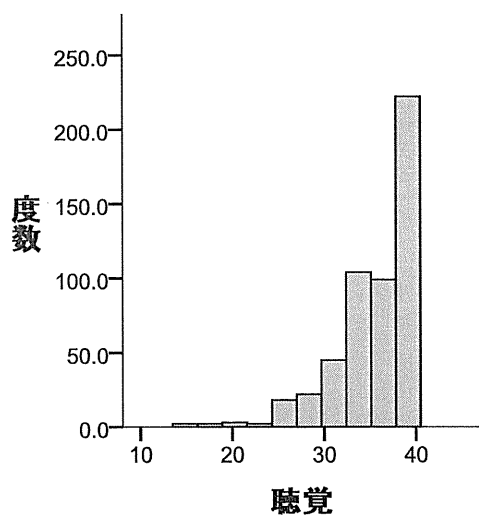
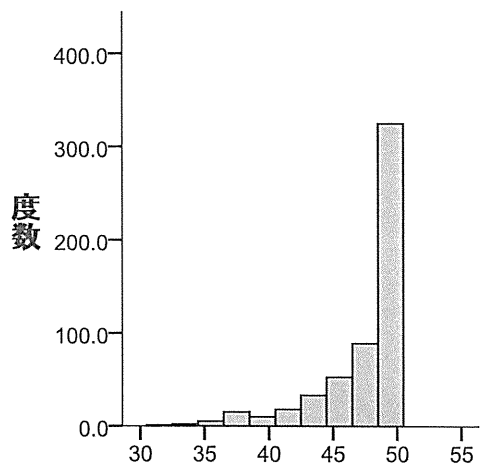
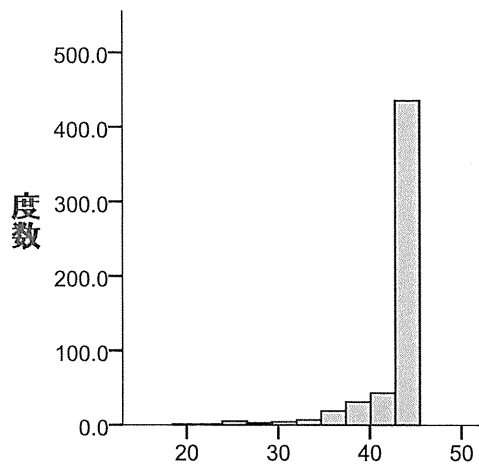
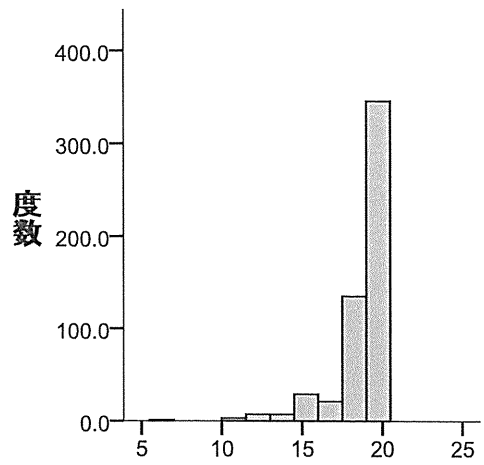
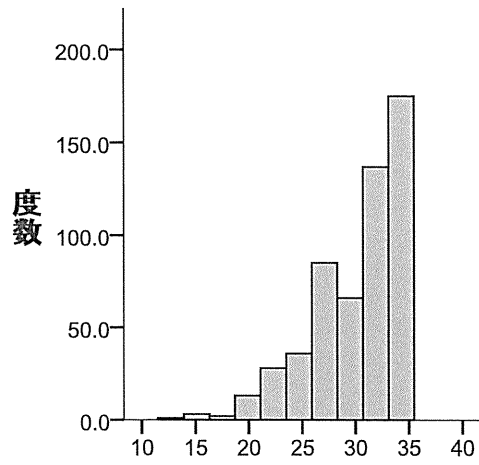


Figure 4. SP (10歳以下) のセクションごとのヒストグラム



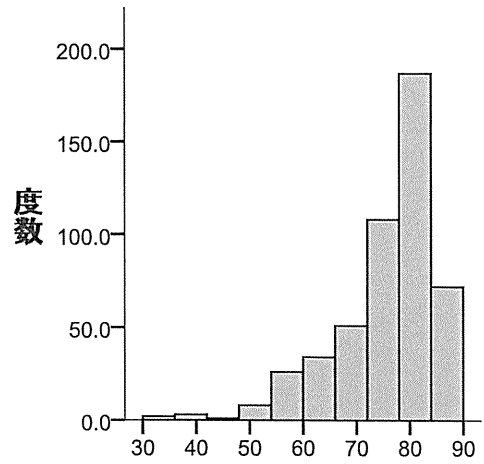
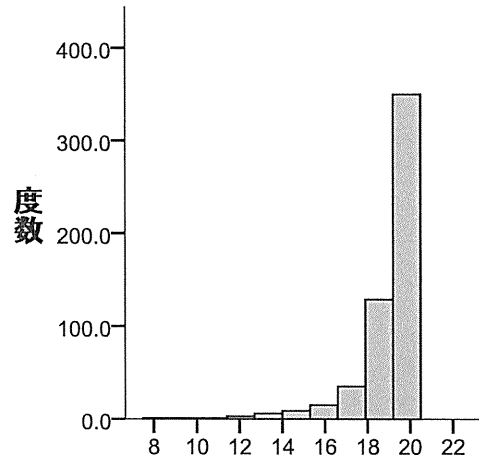
耐久性・筋緊張

身体位置・動き



活動レベル

感情反応



感情・活動レベル

感情的・社会的

Figure 4. SP (10歳以下) のセクションごとのヒストグラム (続き)

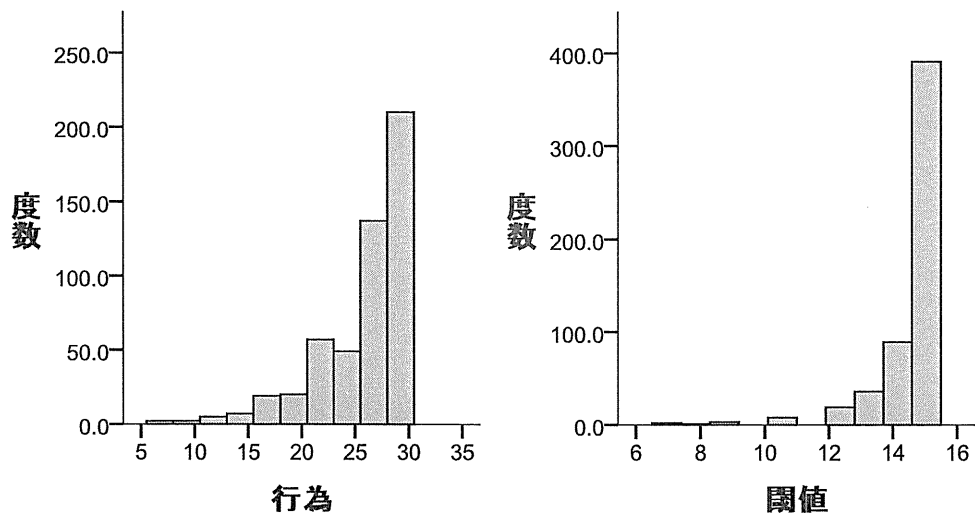


Figure 4. SP (10 歳以下) のセクションごとのヒストグラム (続き)

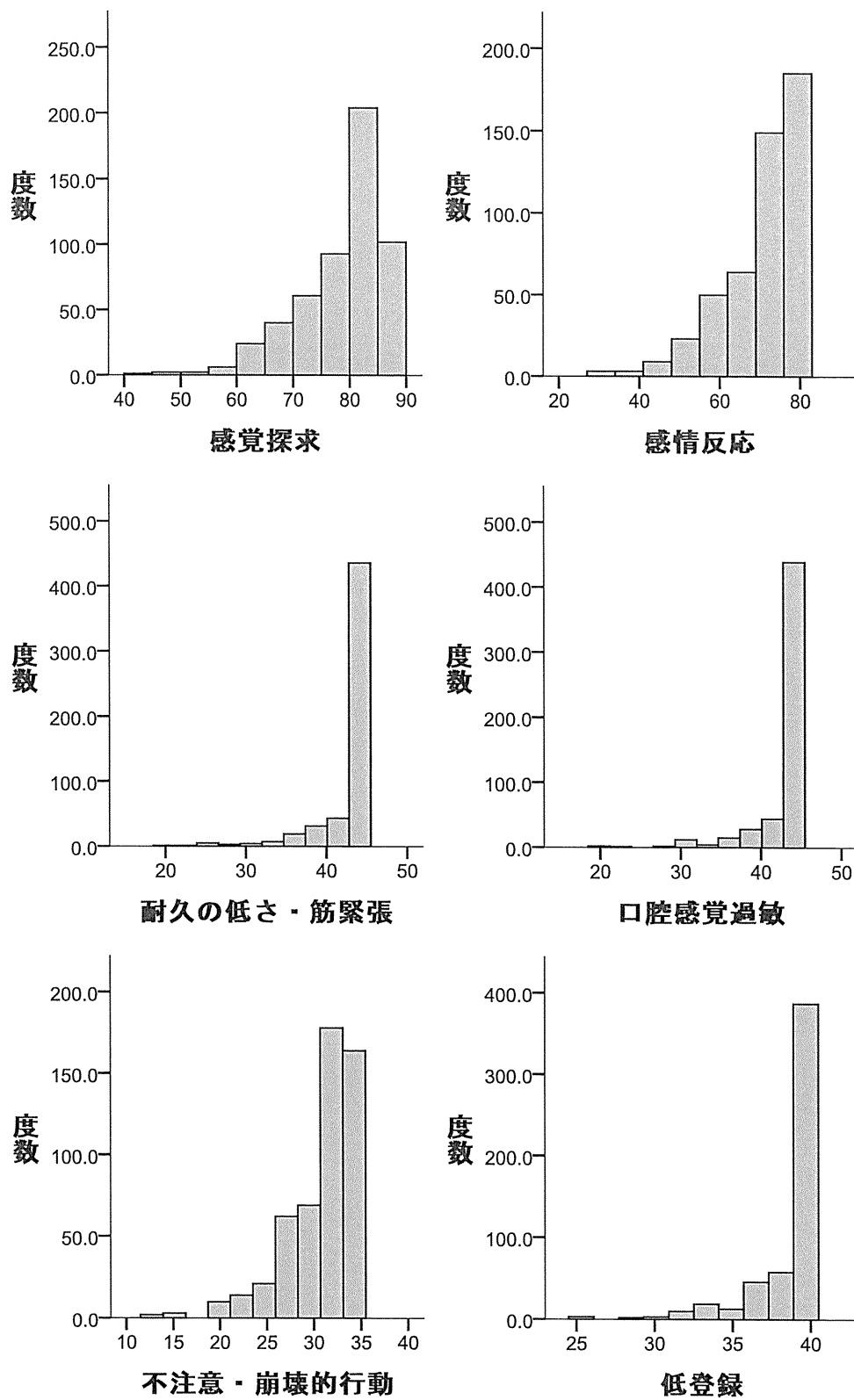


Figure 5. SP (10歳以下) の因子ごとのヒストグラム

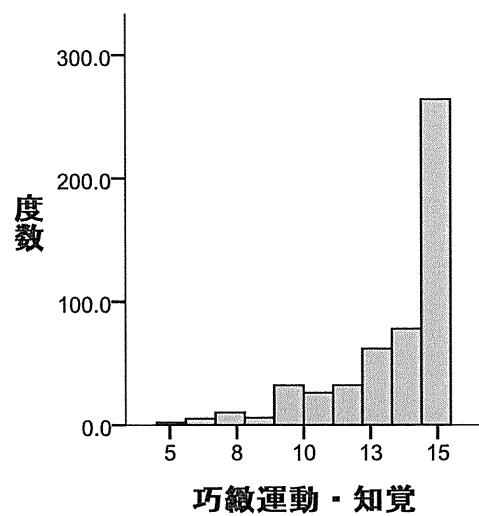
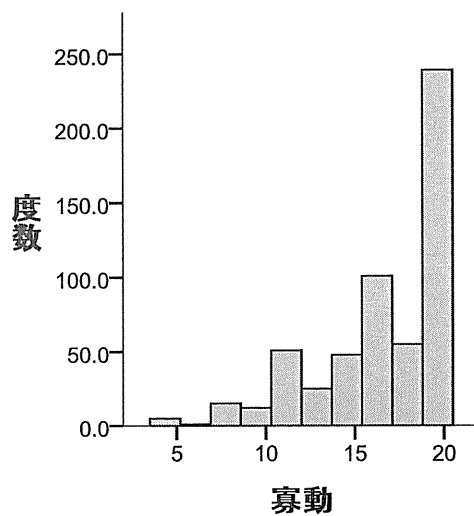
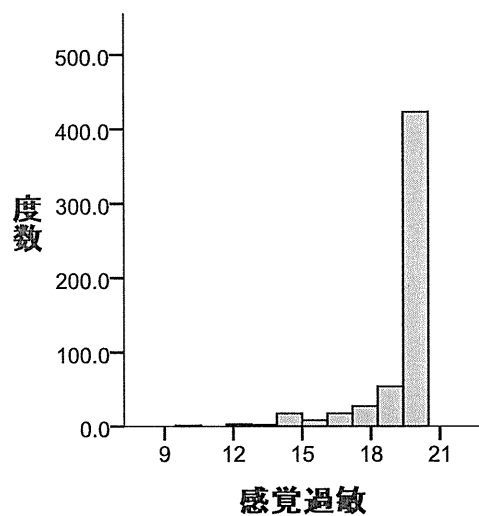


Figure 5. SP (10歳以下) の因子ごとのヒストグラム (続き)

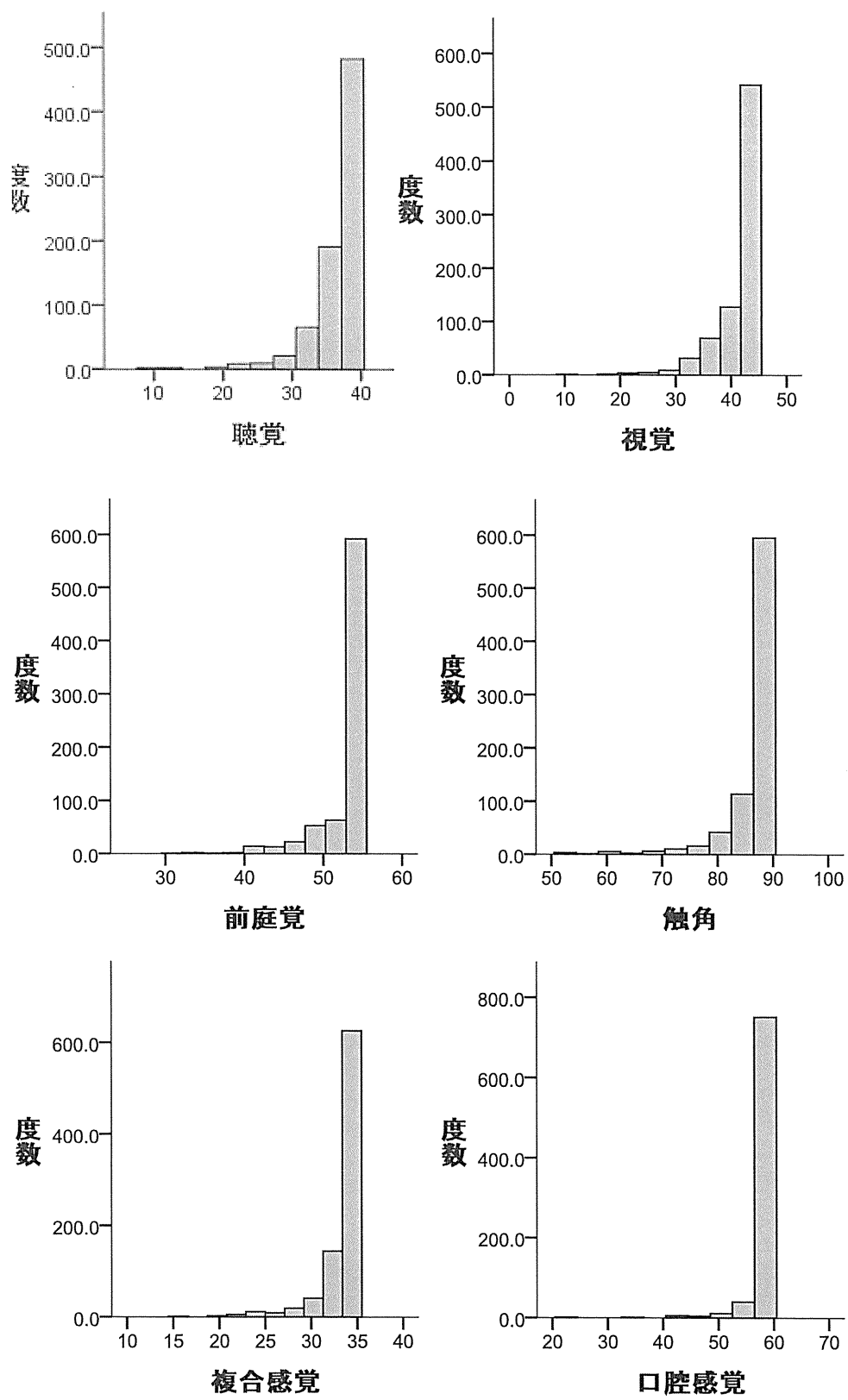


Figure 6. SP (11歳以上) のセクションごとのヒストグラム

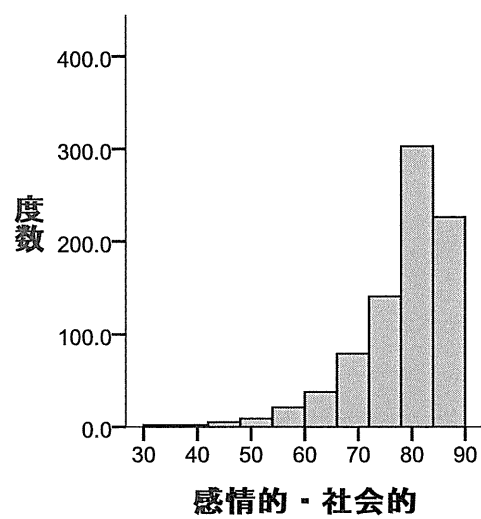
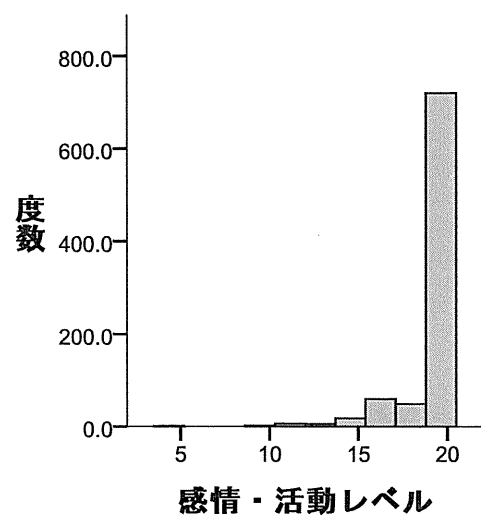
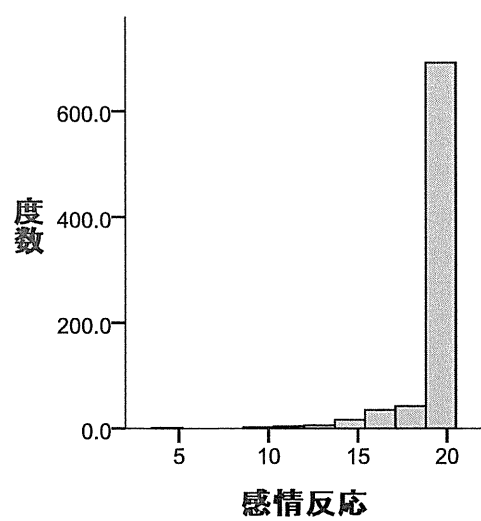
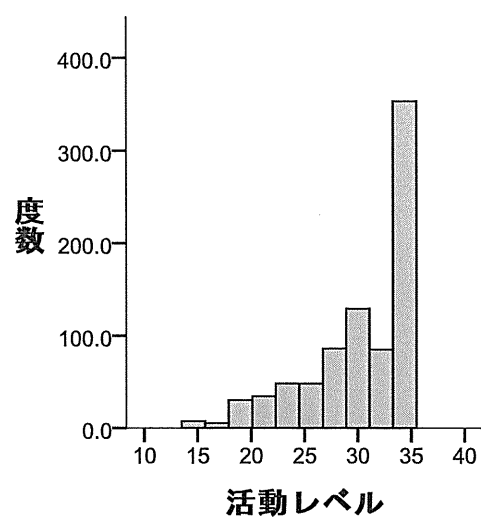
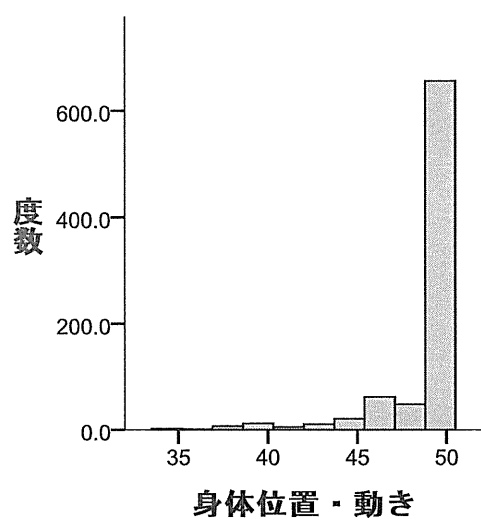
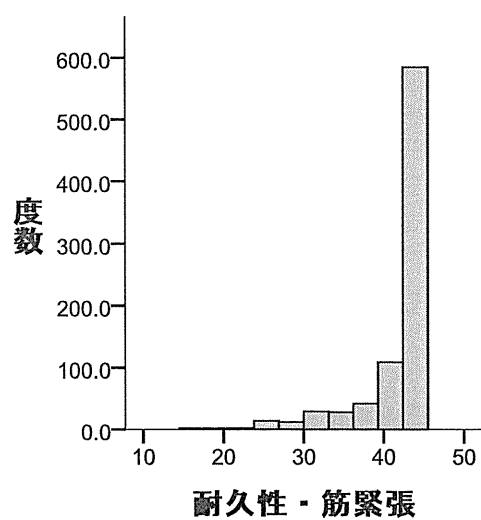


Figure 6. SP (11歳以上) のセクションごとのヒストグラム (続き)

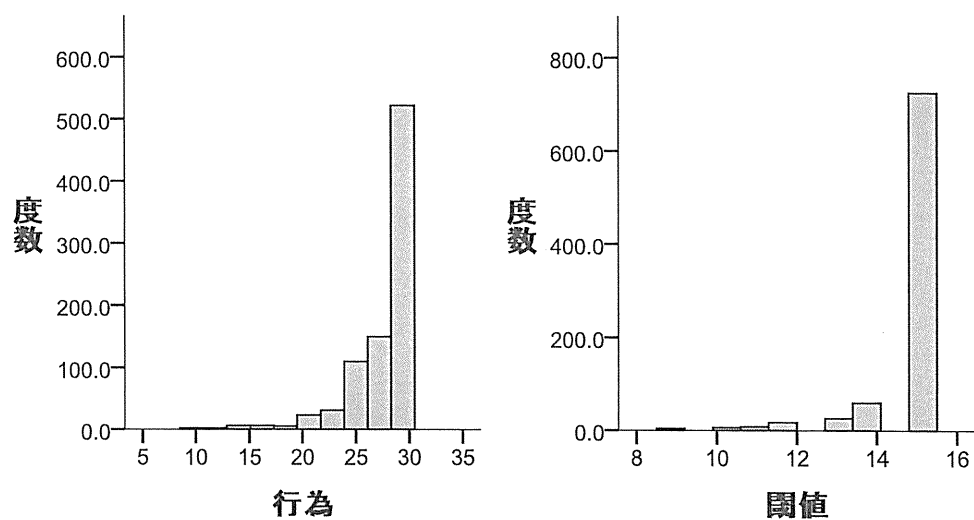


Figure 6. SP (11 歳以上) のセクションごとのヒストグラム (続き)

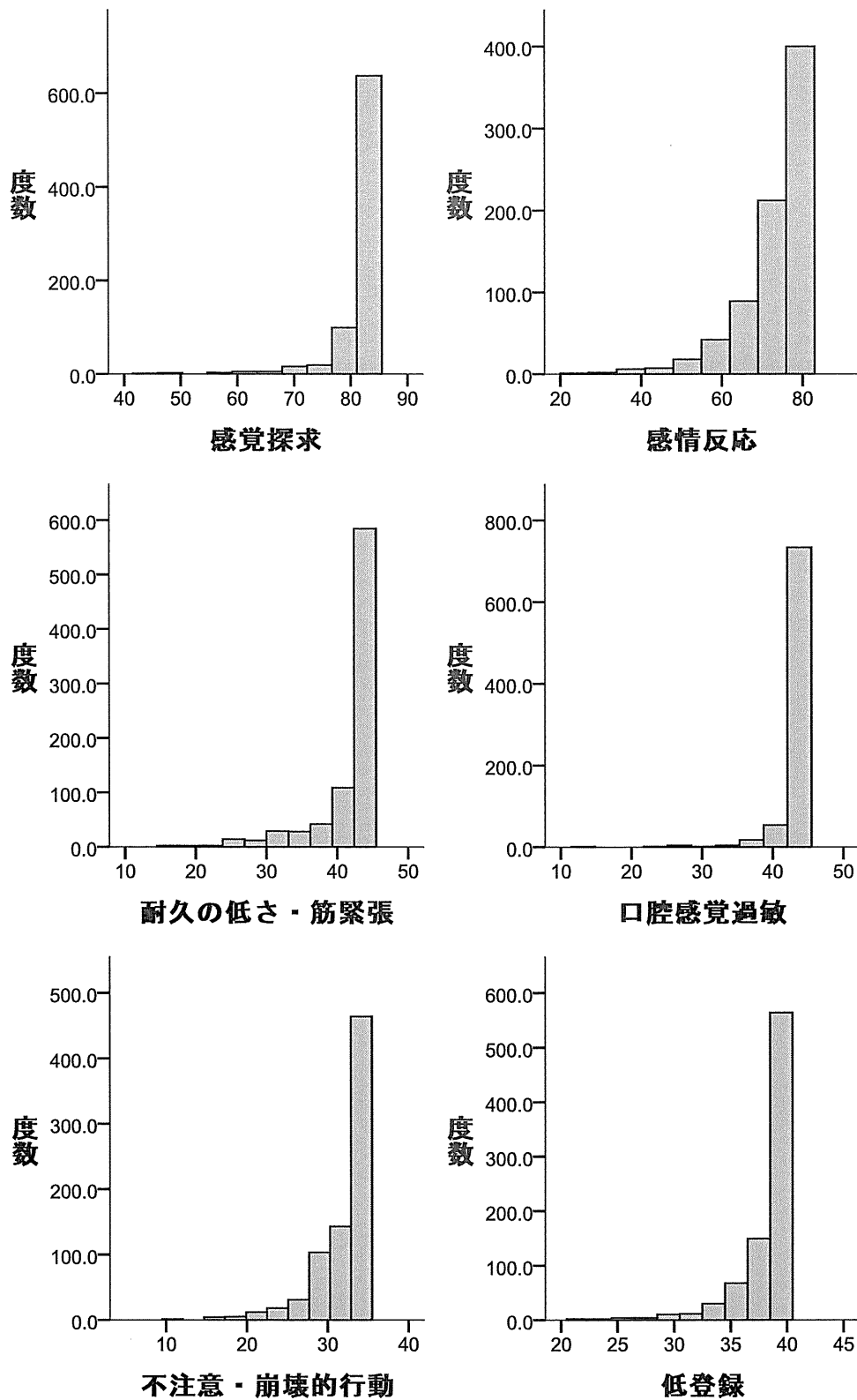


Figure 7. SP (11歳以上) の因子ごとのヒストグラム

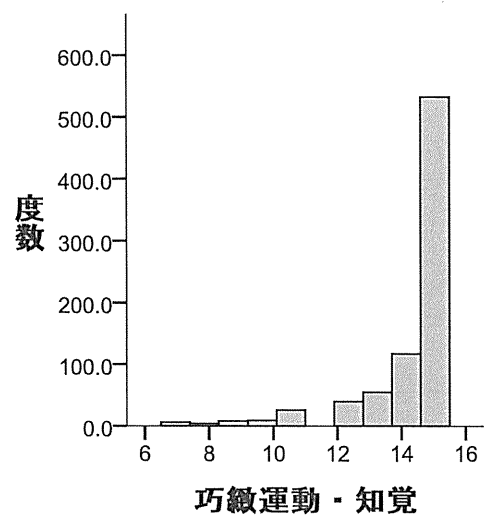
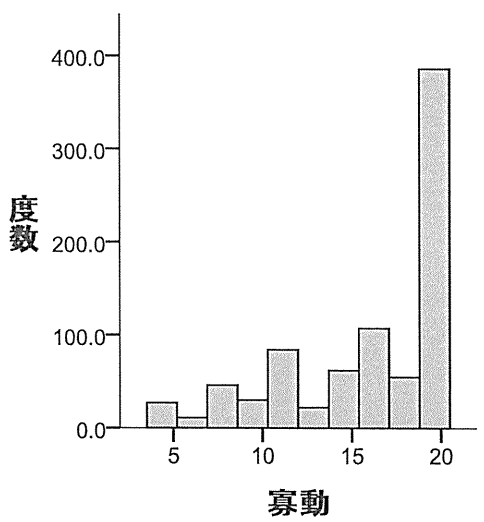
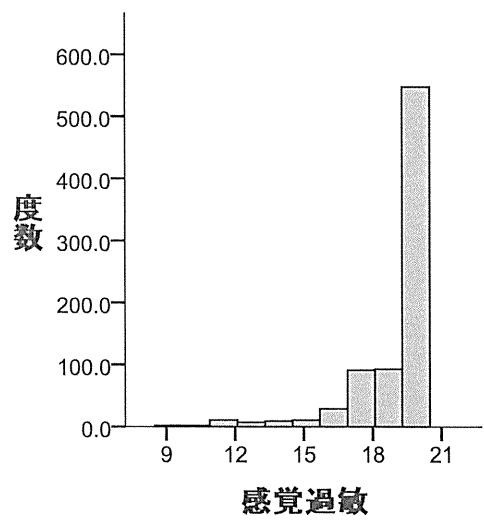


Figure 7. SP (11歳以上) の因子ごとのヒストグラム (続き)

Table 11. SP（10歳以下）の年齢帯ごとの各セクションの α 係数

年齢	感覚処理						調整	
	聴覚	視覚	前庭覚	触覚	複合感覚	口腔感覚	耐久性・筋緊張	身体位置・動き
3.0-4.11	.794	.710	.634	.745	.592	.837	.900	.752
5.0-6.11	.818	.750	.534	.834	.645	.830	.824	.757
7.0-8.11	.846	.707	.713	.830	.782	.861	.894	.755
9.0-10.11	.770	.659	.687	.851	.702	.851	.906	.876
計	.820	.737	.725	.855	.743	.866	.903	.809

年齢	調整		行為と感情反応			
	活動レベル	感情反応	感情・活動レベル	感情的・社会的	行為	閾値
3.0-4.11	.805	.527	.612	.892	.837	.469
5.0-6.11	.820	.620	.832	.893	.833	.352
7.0-8.11	.858	.707	.714	.937	.886	.633
9.0-10.11	.796	.786	.656	.912	.873	.642
計	.824	.706	.762	.913	.862	.593

Table 12. SP（10歳以下）の年齢帯ごとの各因子の α 係数

年齢	感覚探求	感情反応	耐久の低さ・筋緊張	口腔感覚過敏	不注意・崩壊的行動	低登録	感覚過敏
3.0-4.11	.850	.896	.900	.840	.763	.572	.654
5.0-6.11	.886	.909	.824	.861	.797	.727	.671
7.0-8.11	.865	.941	.894	.860	.871	.767	.728
9.0-10.11	.887	.914	.906	.802	.807	.739	.568
合計	.884	.919	.903	.868	.828	.792	.725

年齢	寡動	巧緻運動・知覚
3.0-4.11	.933	.683
5.0-6.11	.922	.690
7.0-8.11	.951	.720
9.0-10.11	.943	.742
合計	.938	.714

Table 13. SP (11 歳以上) の年齢帯ごとの各セクションの α 係数

年齢	感覚処理						調整	
	聴覚	視覚	前庭覚	触覚	複合感覚	口腔感覚	耐久性・筋緊張	身体位置・動き
11-17	.866	.793	.694	.908	.845	.906	.926	.764
18-34	.798	.794	.727	.811	.685	.800	.886	.741
35-55	.818	.860	.807	.872	.761	.849	.893	.789
55-82	.678	.777	.711	.802	.712	.665	.876	.694
計	.809	.823	.750	.852	.747	.846	.895	.758

年齢	調整			行為と感情反応		
	活動レベル	感情反応	感情・活動レベル	感情的・社会的	行為	閾値
11-17	.830	.703	.743	.932	.900	.528
18-34	.847	.794	.765	.919	.796	.414
35-55	.839	.656	.732	.882	.804	.701
55-82	.870	.456	.750	.866	.733	.492
計	.847	.703	.750	.904	.817	.562

Table 14. SP の年齢帯ごとの各因子の α 係数

年齢	感覚探求	感情反応	耐久の低さ・筋緊張	口腔感覚過敏	不注意・崩壊的行動	低登録	感覚過敏
11-17	.909	.938	.926	.931	.864	.675	.803
18-34	.864	.928	.886	.782	.816	.693	.594
35-55	.880	.897	.893	.851	.765	.733	.677
55-82	.719	.864	.876	.690	.633	.746	.615
計	.877	.914	.895	.843	.793	.720	.656

年齢	寡動	巧緻運動・知覚
11-17	.955	.671
18-34	.954	.624
35-55	.950	.539
55-82	.954	.549
計	.953	.584

Table 15. SP の年齢帯ごとの各セクションの平均値と標準偏差

感覚処理												
年齢	聴覚		視覚		前庭覚		触覚		複合感覚		口腔感覚	
	<i>M</i>	<i>SD</i>	<i>M</i>	<i>SD</i>	<i>M</i>	<i>SD</i>	<i>M</i>	<i>SD</i>	<i>M</i>	<i>SD</i>	<i>M</i>	<i>SD</i>
3	35.31	4.72	40.92	4.19	51.14	3.47	84.27	5.42	33.14	2.21	55.55	6.07
4	36.10	3.62	42.36	2.79	51.72	3.09	85.94	4.60	33.49	1.85	57.50	3.26
5	35.75	3.74	42.45	2.85	52.35	2.27	86.09	4.82	33.58	1.64	57.49	3.49
6	35.24	5.02	41.96	3.79	52.00	2.76	85.73	5.95	33.37	2.01	56.65	5.13
7	35.67	4.53	42.41	3.01	52.48	2.97	87.08	4.51	33.24	2.65	57.31	5.31
8	35.25	5.43	41.95	3.52	51.97	3.68	86.12	5.72	32.90	2.95	56.93	4.91
9	36.48	3.25	42.38	2.41	53.22	1.99	87.78	2.59	33.65	1.95	58.86	2.49
10	36.00	4.07	42.61	3.11	52.42	3.85	86.63	5.93	33.49	2.20	57.67	4.61
11-17	36.52	4.79	42.02	4.00	53.11	3.15	86.64	6.69	33.21	3.42	58.18	4.87
18-34	37.47	3.41	42.19	3.85	53.37	3.04	87.39	4.59	33.75	2.13	59.00	2.62
35-55	37.06	3.93	41.64	4.81	53.25	3.47	87.30	5.27	33.73	2.34	59.32	2.26
55-82	36.96	3.31	41.01	4.46	52.23	4.13	86.33	5.34	33.60	2.31	59.44	1.66

調整										
年齢	耐久性・筋緊張		身体位置・動き		活動レベル		感情反応		感情・活動レベル	
	<i>M</i>	<i>SD</i>	<i>M</i>	<i>SD</i>	<i>M</i>	<i>SD</i>	<i>M</i>	<i>SD</i>	<i>M</i>	<i>SD</i>
3	43.51	3.73	45.76	4.33	30.09	4.42	18.94	1.77	18.97	1.37
4	43.86	2.55	47.47	2.96	30.92	3.76	19.26	1.26	19.26	1.43
5	43.42	2.76	47.85	2.64	30.97	4.42	19.05	1.69	19.30	1.19
6	43.39	2.95	46.97	3.78	29.36	4.32	18.77	1.74	18.71	2.41
7	42.48	5.02	48.35	3.22	29.93	5.14	18.92	2.10	19.01	1.69
8	42.51	4.17	47.65	3.36	30.19	5.06	18.94	1.89	19.10	1.63
9	43.55	3.08	48.95	2.86	30.86	3.97	19.52	0.91	19.48	1.00
10	42.88	4.16	48.46	3.27	30.68	4.24	19.18	2.17	19.22	1.45
11-17	42.12	5.82	48.41	3.06	29.87	5.06	19.13	1.98	19.12	1.91
18-34	42.56	4.57	49.08	2.15	30.50	5.06	19.46	1.55	19.24	1.76
35-55	42.32	4.61	48.95	2.36	30.95	4.80	19.45	1.44	19.41	1.37
55-82	41.28	4.81	48.67	2.35	29.08	6.06	19.32	1.39	19.26	1.55

Table 15. SP の年齢帯ごとの各セクションの平均値と標準偏差 (続き)

年齢	行為と感情反応					
	感情的・社会的		行為		閾値	
	<i>M</i>	<i>SD</i>	<i>M</i>	<i>SD</i>	<i>M</i>	<i>SD</i>
3	75.26	8.20	24.93	4.18	14.26	1.13
4	75.04	9.02	25.84	4.56	14.58	0.78
5	75.48	8.89	26.14	4.02	14.47	0.98
6	74.19	8.92	26.03	4.18	14.34	1.12
7	75.16	11.17	26.26	4.90	14.38	1.30
8	75.36	10.46	26.10	4.89	14.52	1.24
9	76.21	8.48	27.05	4.17	14.73	0.60
10	76.43	9.32	27.14	3.77	14.48	1.43
11-17	75.58	10.53	27.02	4.50	14.59	1.07
18-34	77.84	8.88	28.13	2.82	14.76	0.77
35-55	77.95	7.63	28.01	3.04	14.70	0.93
55-82	76.23	7.88	27.39	2.96	14.64	0.94