

Figure 35. 0-2 歳における確認的因子分析の結果

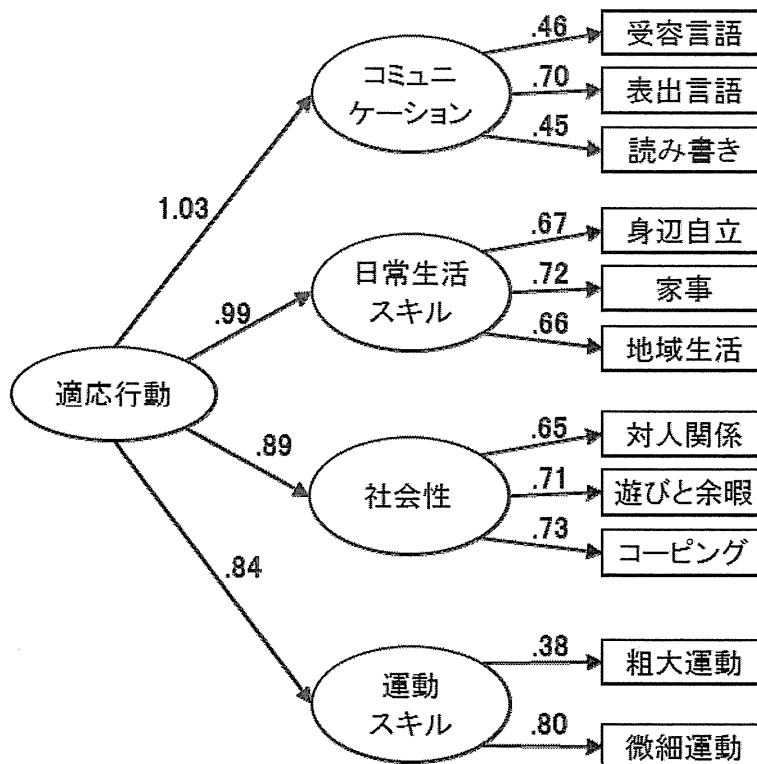


Figure 36. 3-6 歳における確認的因子分析の結果

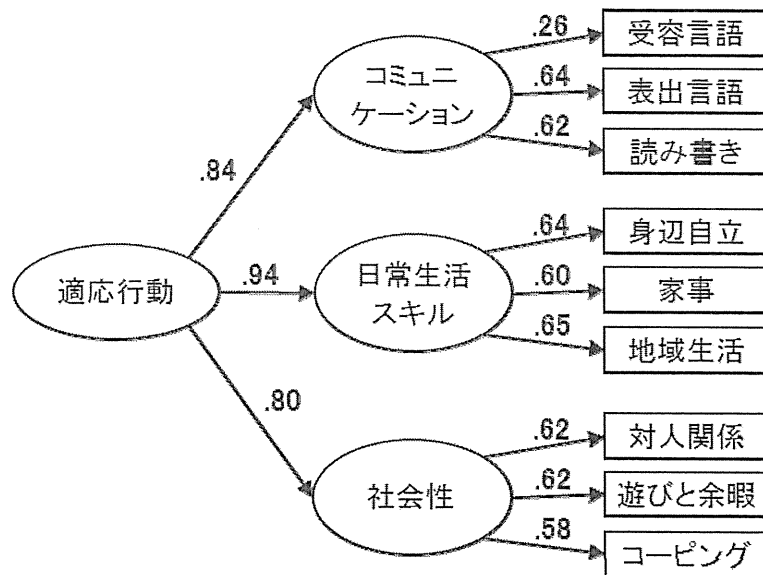


Figure 37. 7-15 歳における確認的因子分析の結果

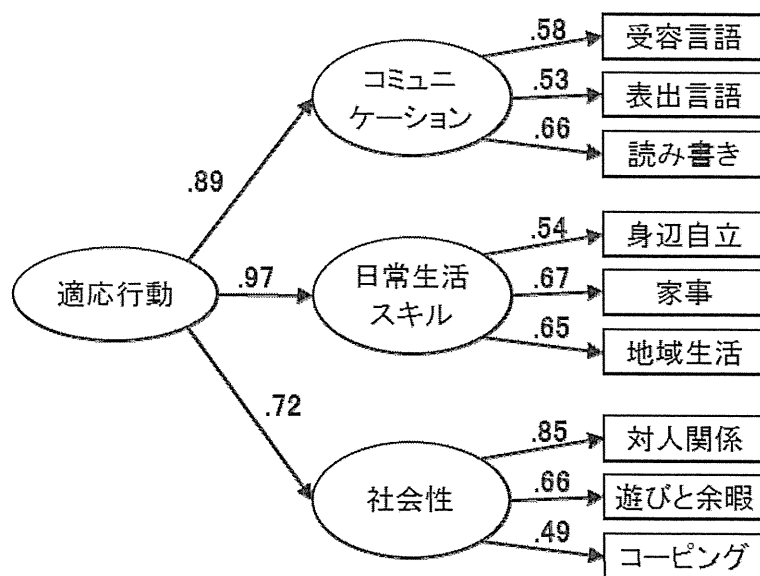


Figure 38. 16-92 歳における確認的因子分析の結果

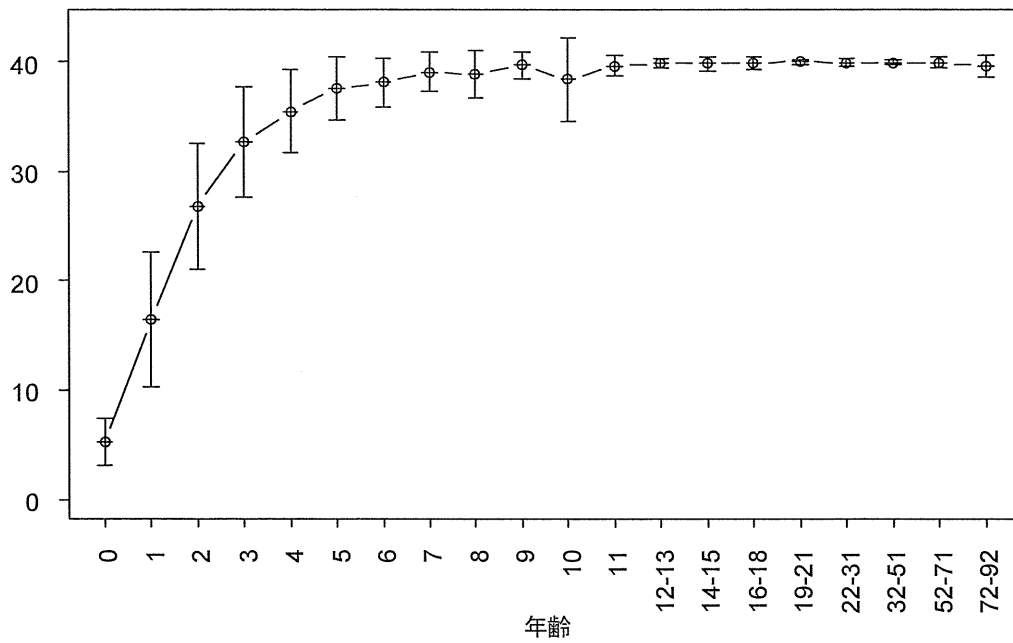


Figure 39. 受容言語尺度得点の平均・標準偏差の年齢推移

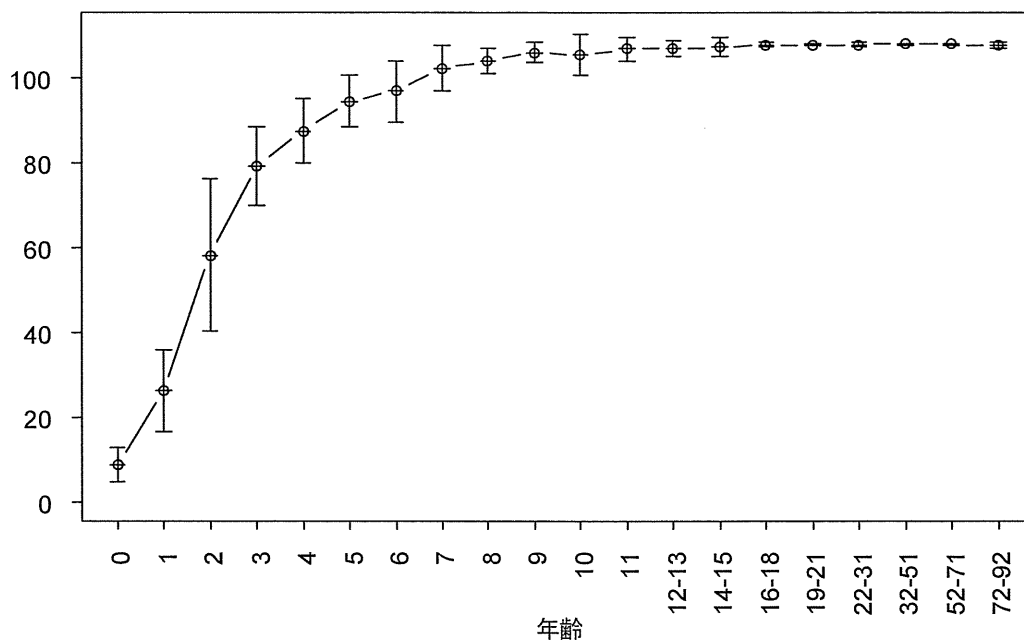


Figure 40. 表出言語尺度得点の平均・標準偏差の年齢推移

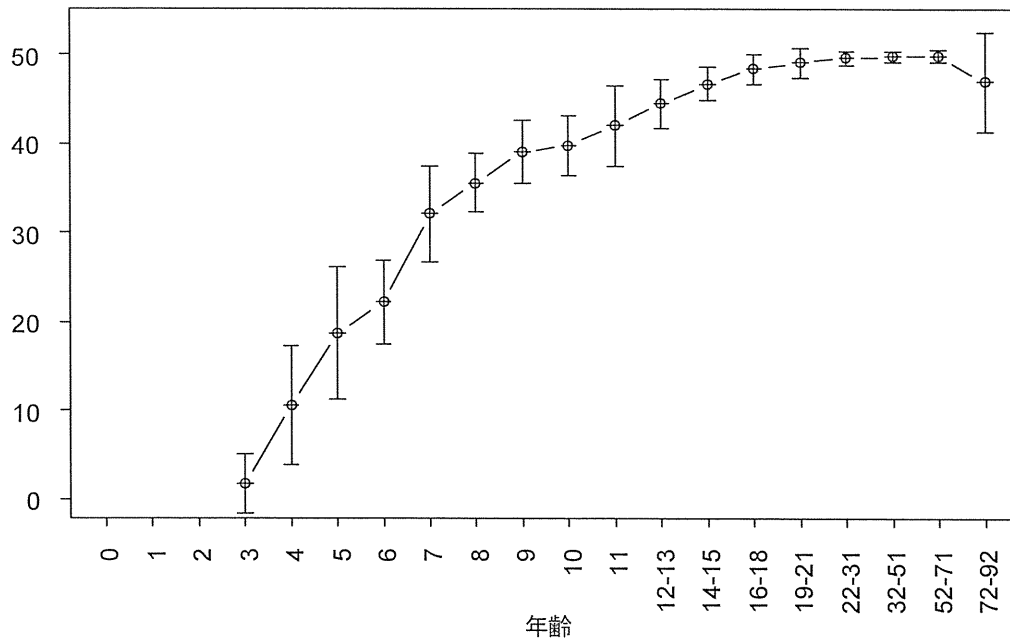


Figure 41. 読み書き尺度得点の平均・標準偏差の年齢推移

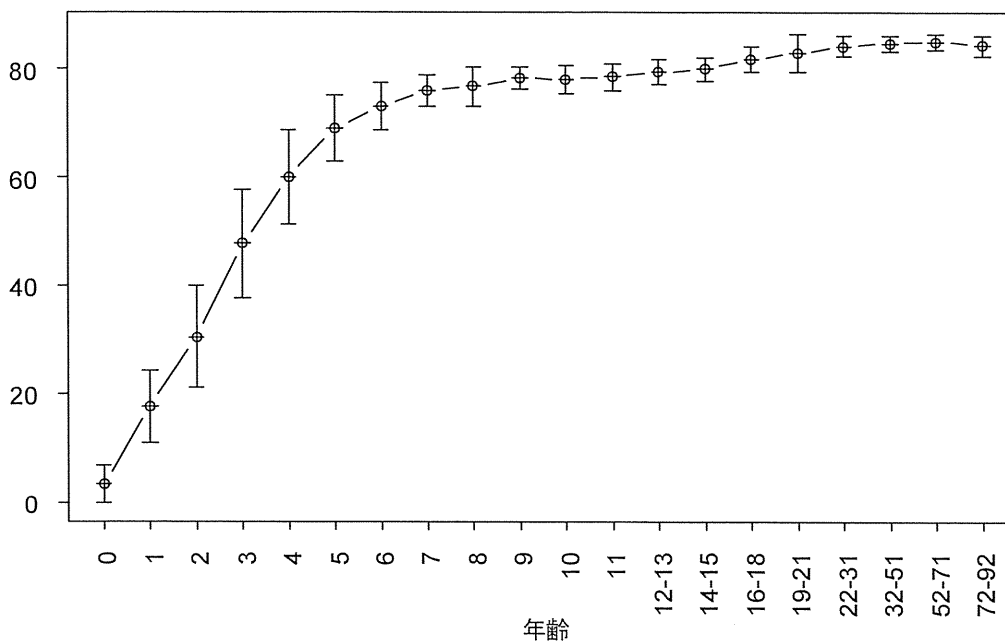


Figure 42. 身辺自立尺度得点の平均・標準偏差の年齢推移

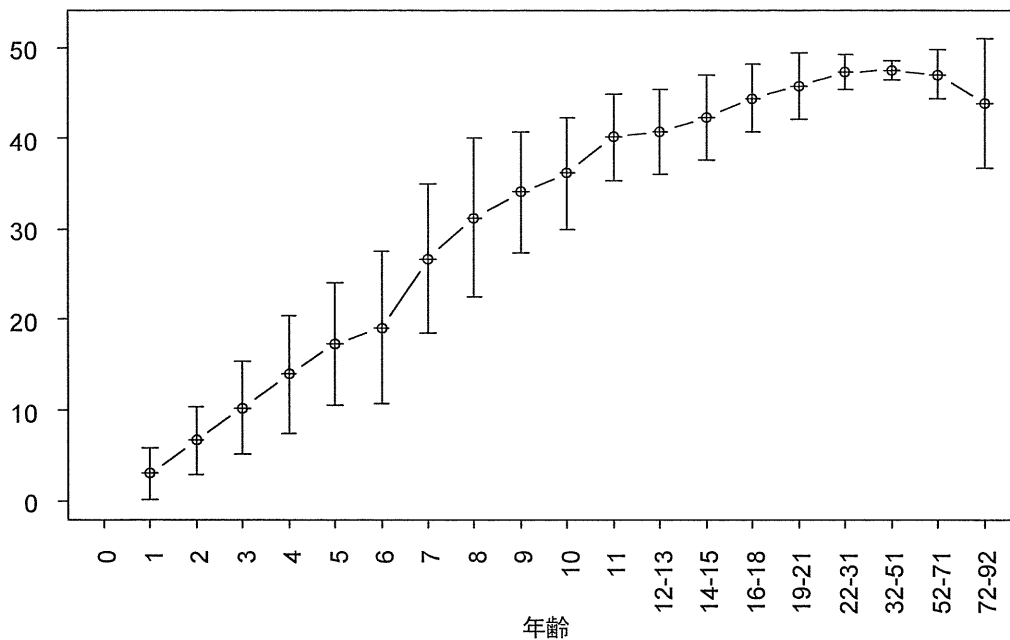


Figure 43. 家事尺度得点の平均・標準偏差の年齢推移

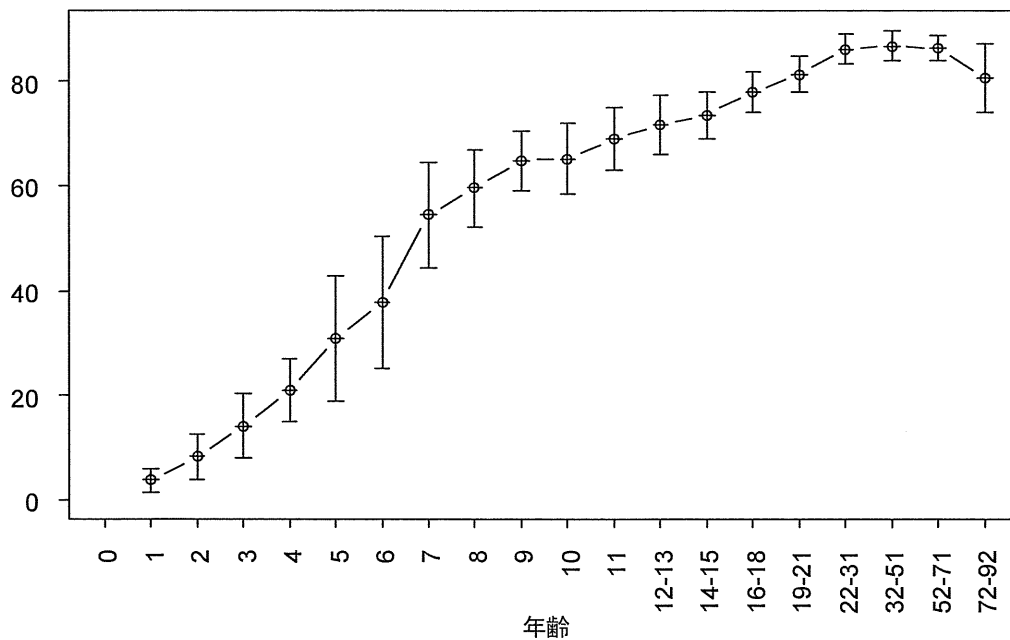


Figure 44. 地域生活尺度得点の平均・標準偏差の年齢推移

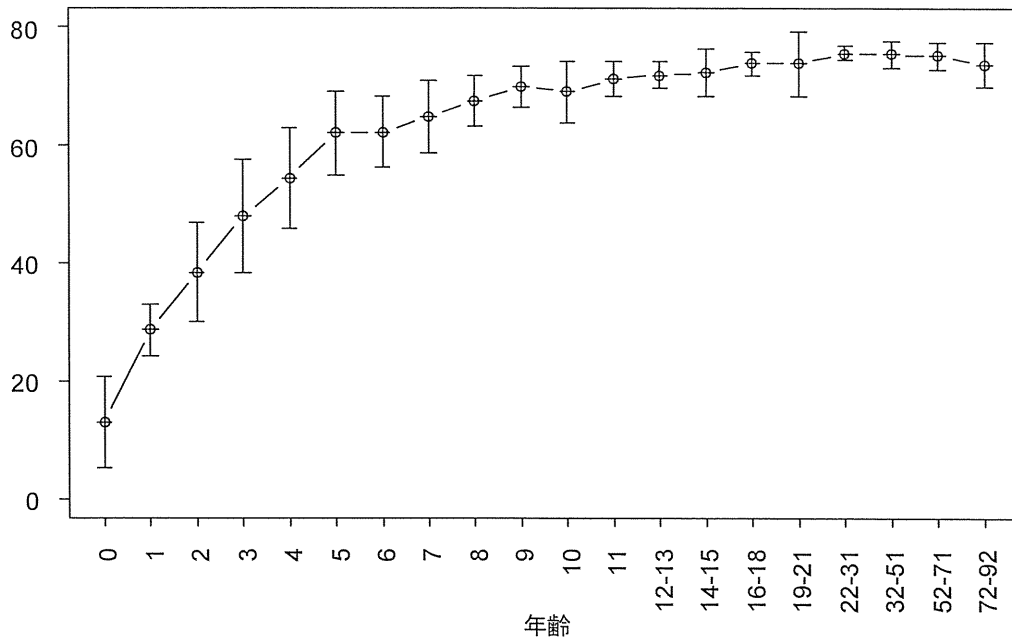


Figure 45. 対人関係尺度得点の平均・標準偏差の年齢推移

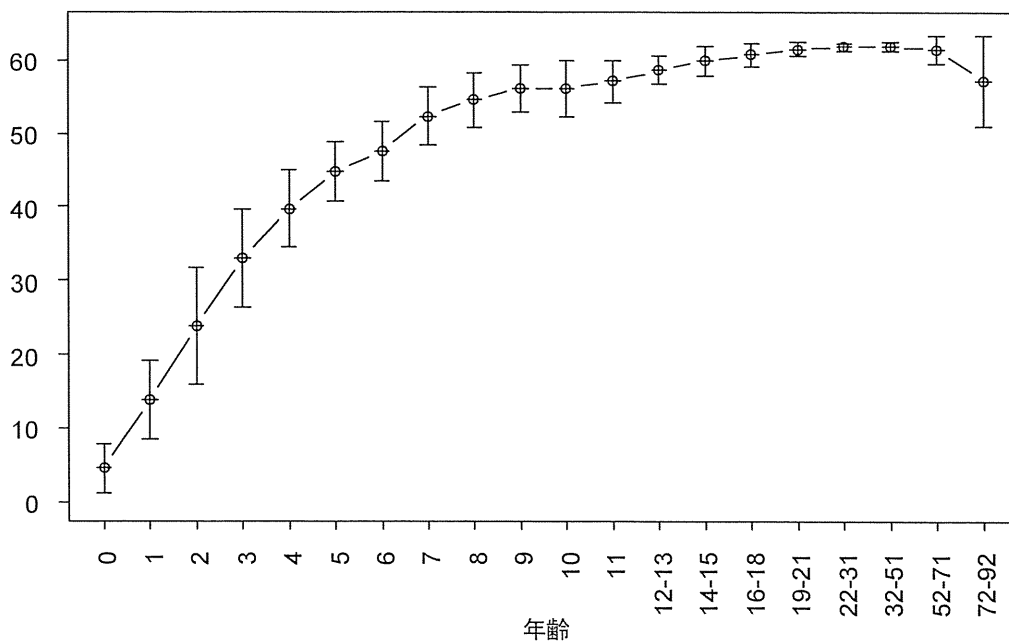


Figure 46. 遊びと余暇尺度得点の平均・標準偏差の年齢推移

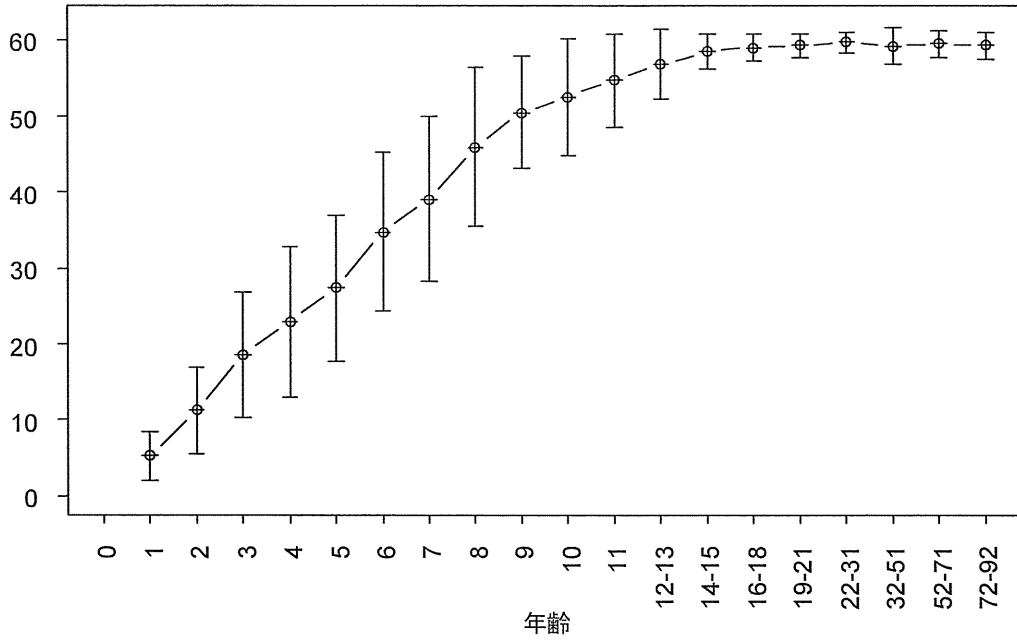


Figure 47. コーピング尺度得点の平均・標準偏差の年齢推移

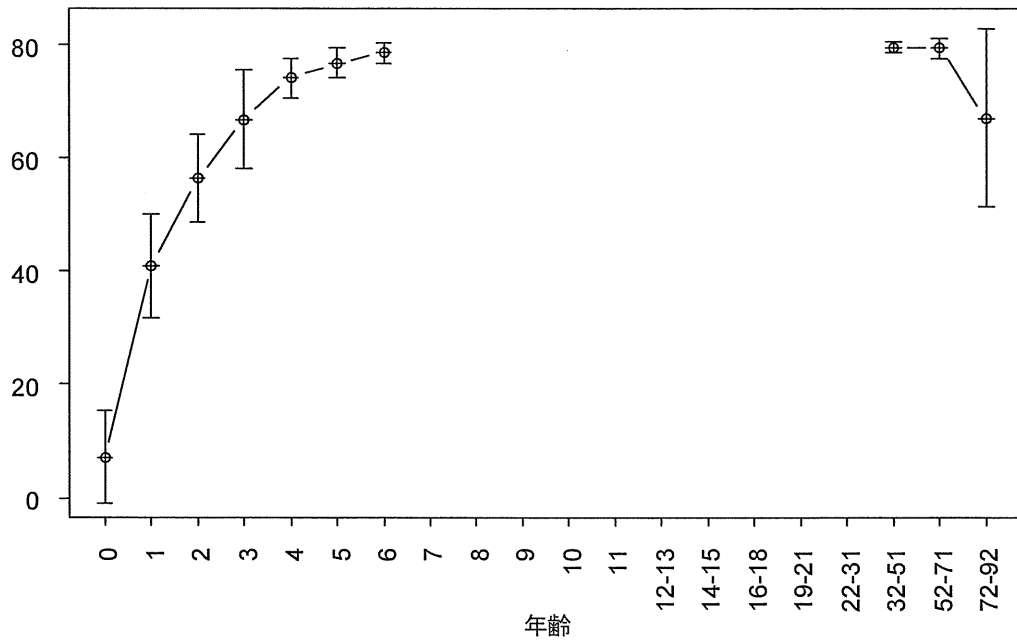


Figure 48. 粗大運動尺度得点の平均・標準偏差の年齢推移

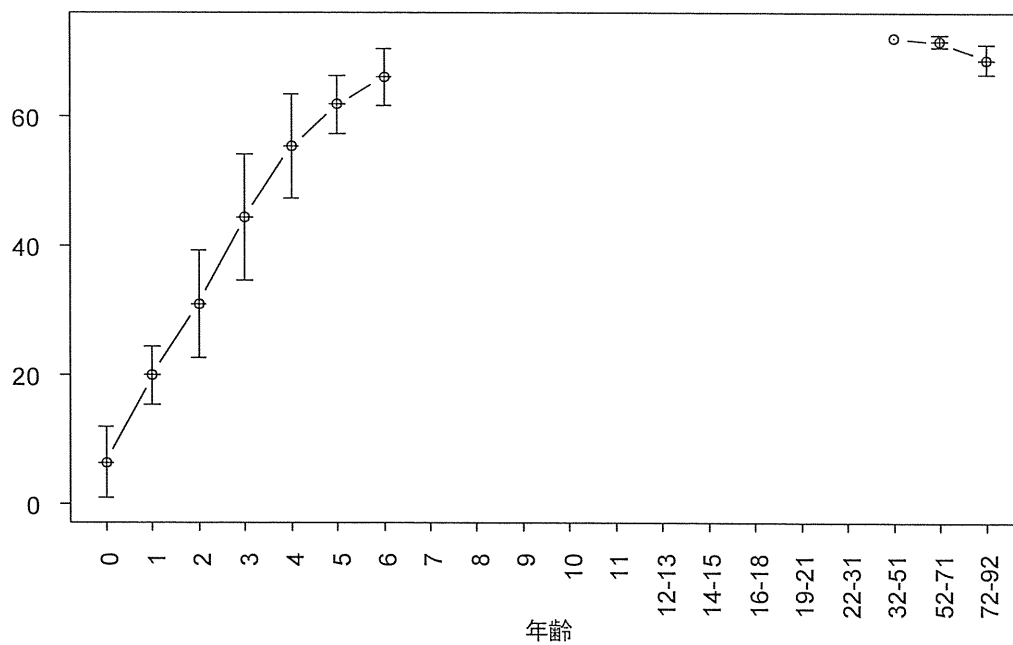


Figure 49. 微細運動尺度得点の平均・標準偏差の年齢推移

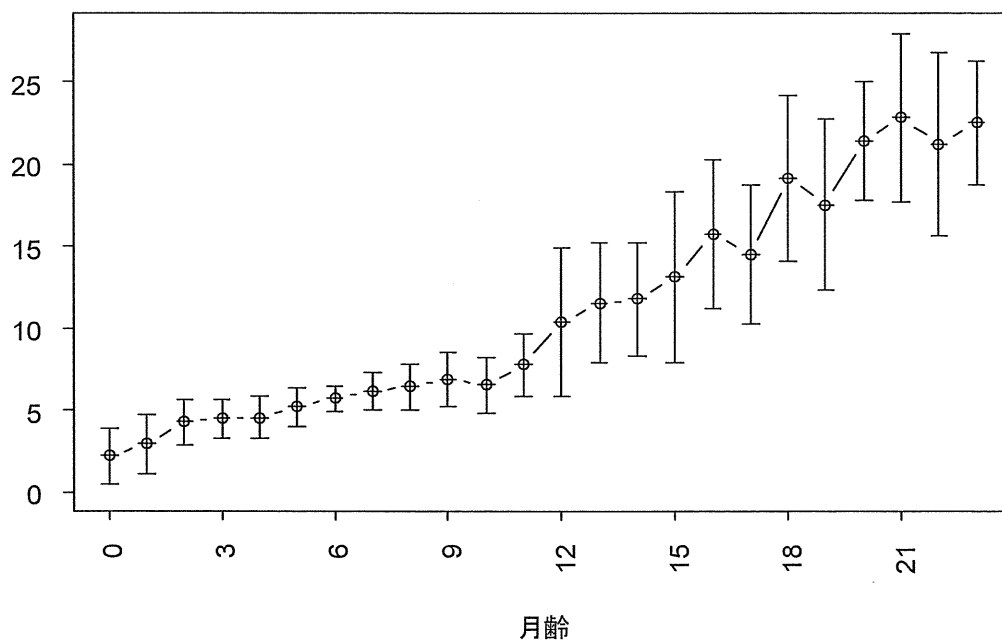


Figure 50. 受容言語尺度得点の平均・標準偏差の月齢推移

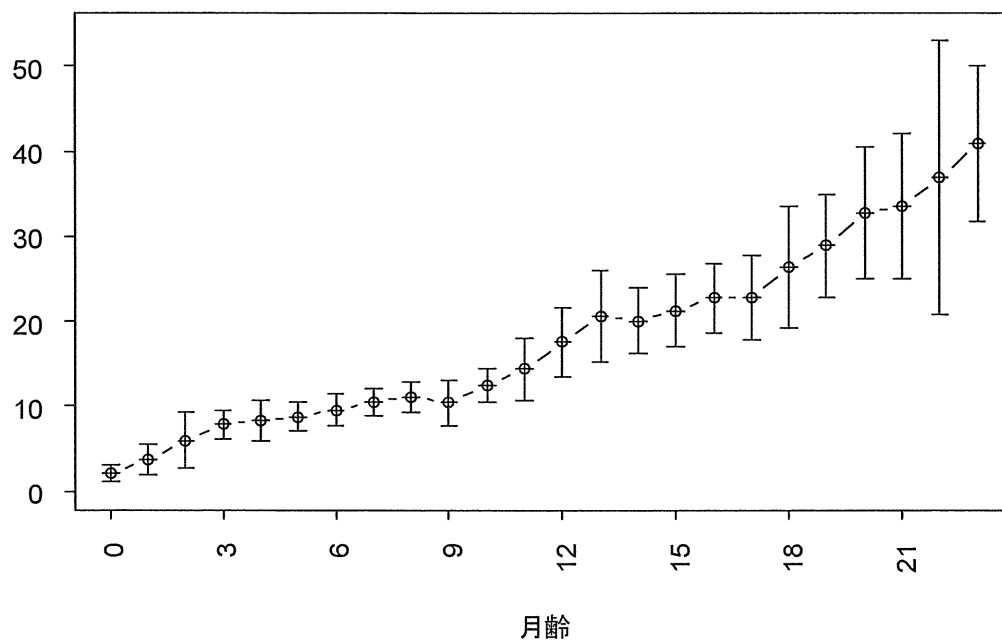


Figure 51. 表出言語尺度得点の平均・標準偏差の月齢推移

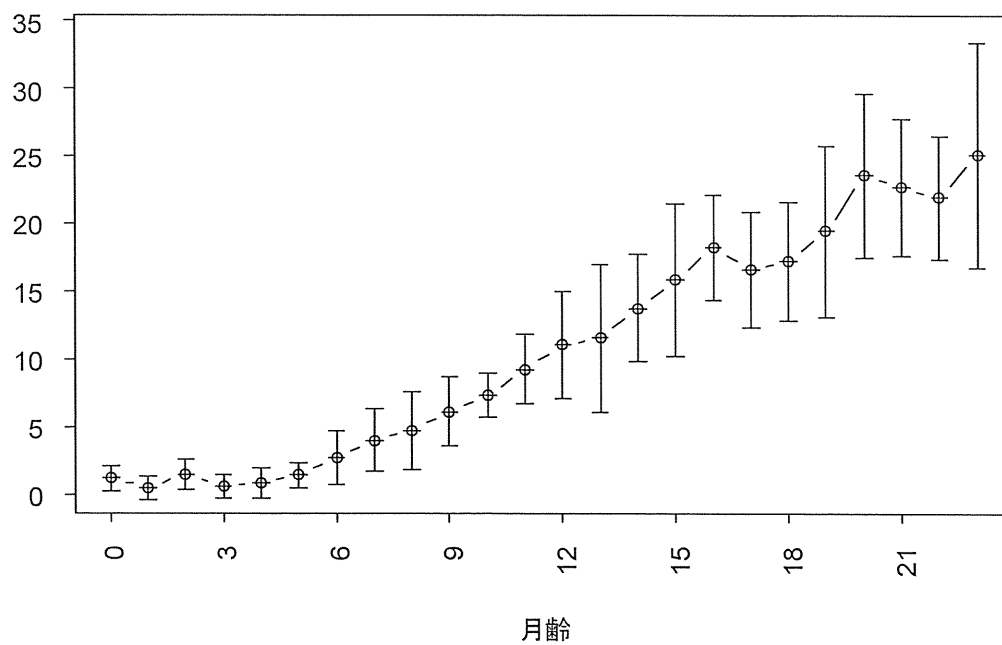


Figure 52. 身辺自立尺度得点の平均・標準偏差の月齢推移

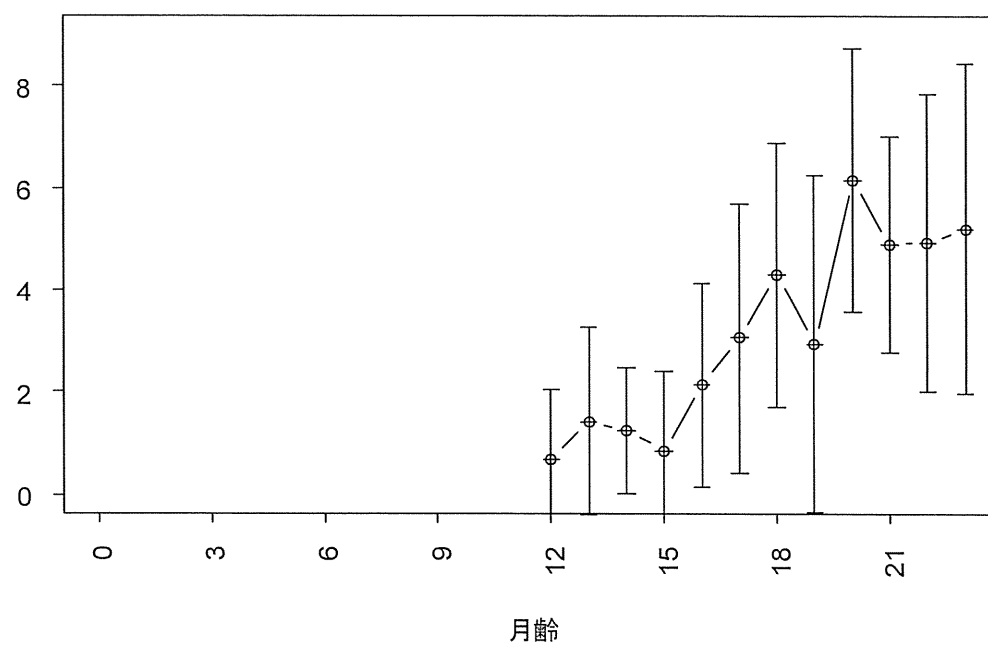


Figure 53. 家事尺度得点の平均・標準偏差の月齢推移

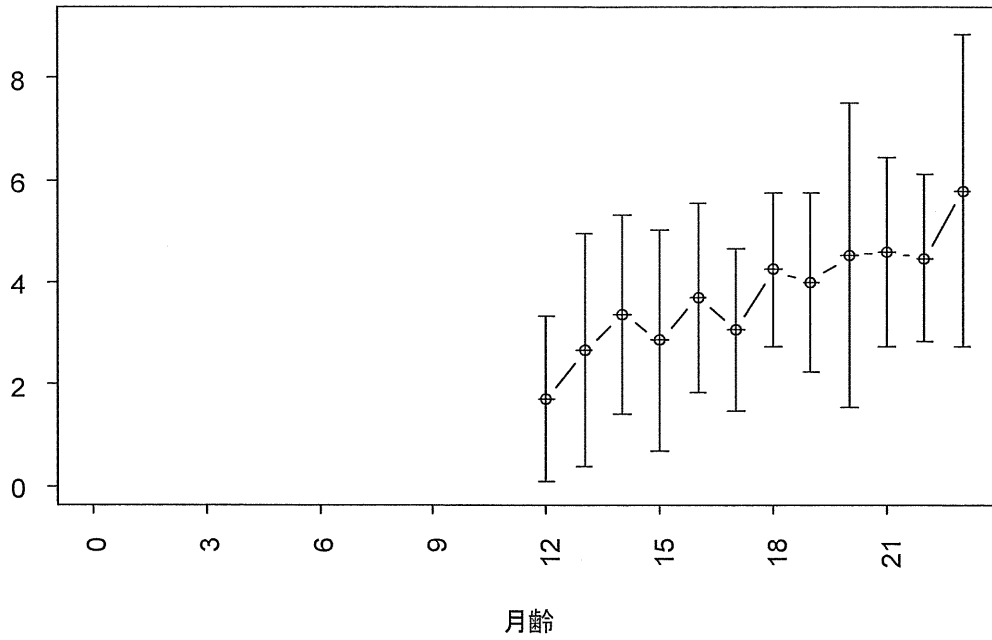


Figure 54. 地域生活尺度得点の平均・標準偏差の月齢推移

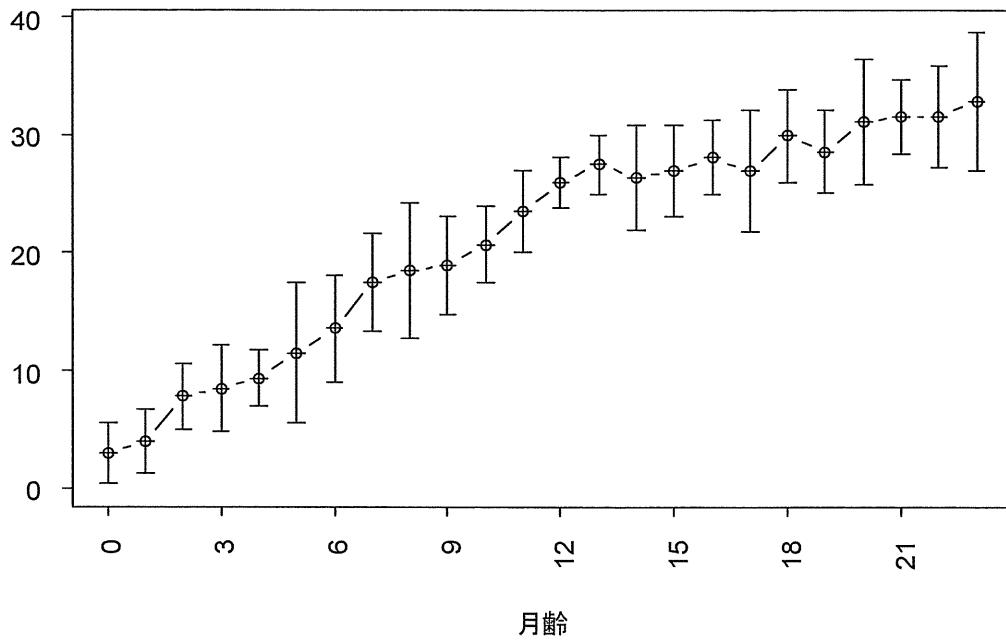


Figure 55. 対人関係尺度得点の平均・標準偏差の月齢推移

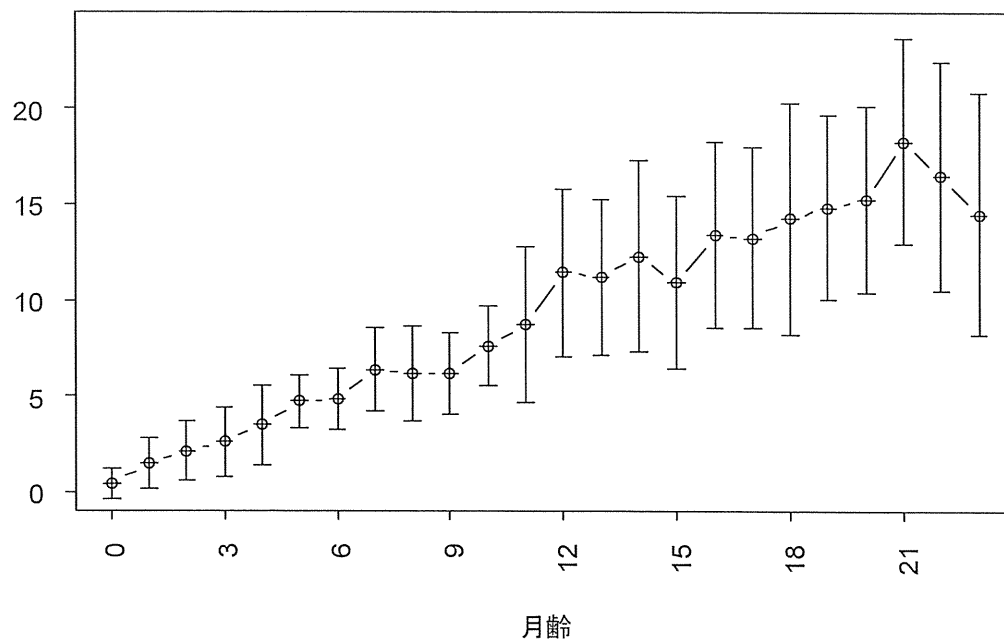


Figure 56. 遊びと余暇尺度得点の平均・標準偏差の月齢推移

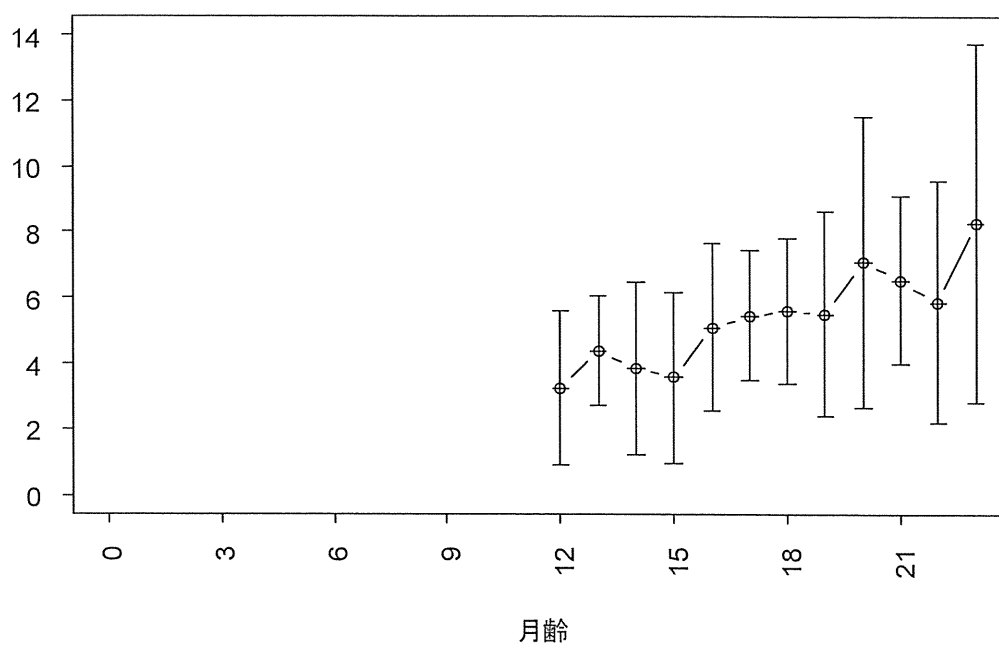


Figure 57. コーピング尺度得点の平均・標準偏差の月齢推移

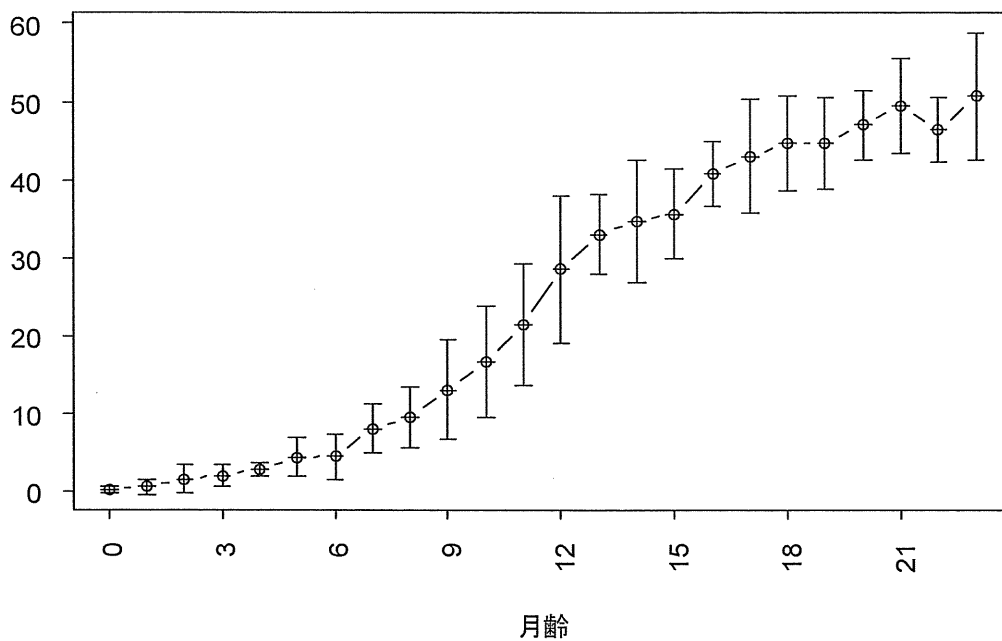


Figure 58. 粗大運動尺度得点の平均・標準偏差の月齢推移

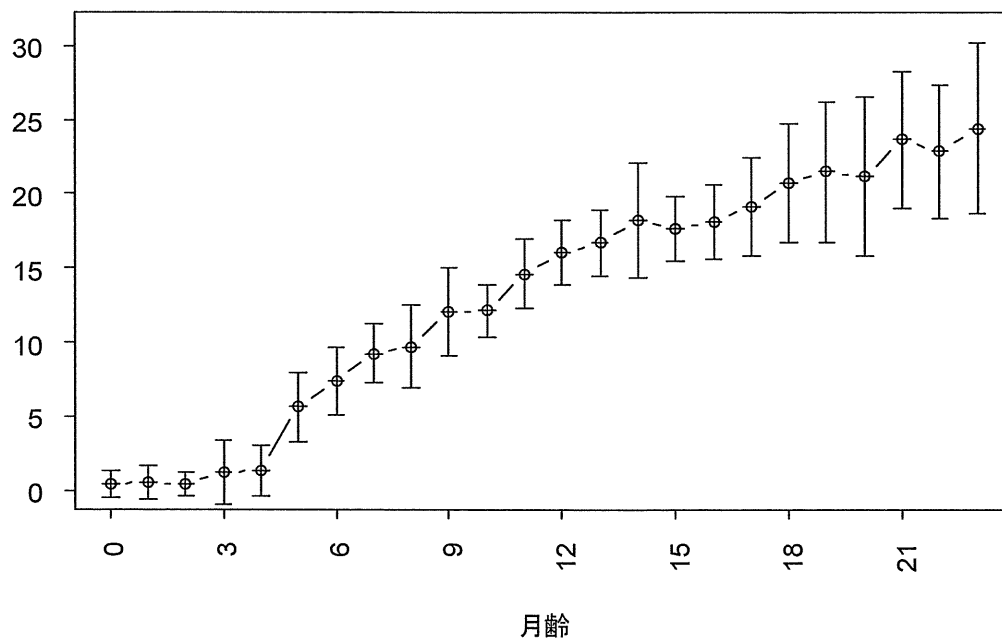


Figure 59. 微細運動尺度得点の平均・標準偏差の月齢推移

Table 25. 基準関連妥当性検証におけるサンプル（一般群）の内訳

	男性			女性			全体		
	n	年齢		n	年齢		n	年齢	
		M	SD		M	SD		M	SD
旭出式検査	13	11.8	(9.6)	8	15.9	(11.4)	21	13.3	(10.2)
CBCL	27	9.7	(8.8)	23	12.2	(8.9)	50	10.9	(8.8)

Table 26. VABS-II と旭出式社会適応スキル検査の相関

	旭出式社会適応スキル検査				
	言語スキル	日常生活 スキル	社会生活 スキル	対人関係 スキル	総得点
Vineland適応行動(下位領域)					
受容言語	.660 **	.381	.413	.367	.467 *
表出言語	.934 ***	.797 ***	.846 ***	.785 ***	.887 ***
読み書き	.957 ***	.806 ***	.872 ***	.794 ***	.906 ***
身辺自立	.728 ***	.794 ***	.777 ***	.732 ***	.803 ***
家事	.667 **	.569 *	.688 **	.620 **	.684 **
地域生活	.910 ***	.695 ***	.826 ***	.773 ***	.854 ***
対人関係	.751 ***	.886 ***	.927 ***	.897 ***	.932 ***
遊びと余暇	.882 ***	.876 ***	.927 ***	.877 ***	.950 ***
コピーング	.814 ***	.717 ***	.907 ***	.897 ***	.909 ***
粗大運動	.636 **	.672 **	.651 **	.626 **	.684 **
微細運動	.872 ***	.802 ***	.803 ***	.747 ***	.848 ***
Vineland適応行動(領域)					
コミュニケーション	.944 ***	.772 ***	.828 ***	.759 ***	.870 ***
日常生活	.897 ***	.800 ***	.883 ***	.823 ***	.907 ***
社会性	.853 ***	.859 ***	.965 ***	.937 ***	.975 ***
運動スキル	.809 ***	.776 ***	.769 ***	.722 ***	.810 ***
総得点	.914 ***	.838 ***	.906 ***	.853 ***	.934 ***
Vineland不適応行動					
不適応内在化	-.110	-.176	.062	-.084	-.056
不適応外在化	-.264	-.157	-.059	-.161	-.153
総得点	-.186	-.161	.045	-.107	-.082

* $p < .05$. ** $p < .01$. *** $p < .001$

Table 27. VABS-II と CBCL の相関 (次ページに続く)

	CBCL					
	ひきこもり	身体的訴え	不安／抑うつ	社会性	思考	注意
Vineland適応行動(下位領域)						
受容言語	-.053	-.110	-.131	-.319 *	.081	-.278
表出言語	-.046	-.031	-.056	-.108	.138	-.044
読み書き	-.262	-.343 *	-.256	-.290	-.121	-.085
身辺自立	-.052	-.131	-.182	-.340 *	-.090	-.062
家事	-.222	-.265	-.325 *	-.356 *	.024	-.178
地域生活	-.096	-.073	-.181	-.049	.018	.033
対人関係	-.299 *	-.267	-.158	-.126	-.043	-.003
遊びと余暇	-.011	.014	.068	.040	.128	.069
コピーング	-.023	-.003	-.131	-.149	-.277	.060
粗大運動	.020	.134	-.055	-.080	.274	-.160
微細運動	.012	-.117	-.222	-.246	-.235	-.103
Vineland適応行動(領域)						
コミュニケーション	-.107	-.176	-.150	-.304 *	.044	-.212
日常生活	-.184	-.215	-.301 *	-.339 *	-.022	-.121
社会性	-.179	-.137	-.120	-.127	-.074	.036
運動スキル	.007	-.037	-.221	-.250	-.059	-.157
総得点	-.172	-.199	-.256	-.317 *	-.036	-.117
Vineland不適応行動						
不適応内在化	.725 ***	.831 ***	.650 ***	.662 ***	.460 **	.590 ***
不適応外在化	.202	-.012	.417 **	.387 *	.232	.259
総得点	.464 **	.321 *	.662 ***	.683 ***	.313 *	.529 ***

* $p < .05$. ** $p < .01$. *** $p < .001$

Table 27. VABS-II と CBCL の相関 (続き)

	CBCL					
	非行的 行動	攻撃的 行動	その他の 問題	内向	外向	総得点
Vineland適応行動(下位領域)						
受容言語	-.364 **	-.237	.024	-.135	-.279 *	-.248
表出言語	-.026	-.059	-.084	-.059	-.054	-.072
読み書き	-.157	-.222	-.031	-.334 *	-.216	-.251
身辺自立	-.161	-.162	-.015	-.158	-.170	-.174
家事	-.215	-.273	-.165	-.331 *	-.271	-.316 *
地域生活	-.038	.024	.235	-.162	.010	-.019
対人関係	-.086	-.053	.123	-.250	-.064	-.112
遊びと余暇	-.030	.030	.182	.028	.016	.057
コーピング	-.027	.033	.100	-.077	.020	.004
粗大運動	-.245	-.262	.089	-.007	-.271	-.140
微細運動	-.241	-.141	-.289 *	-.161	-.173	-.197
Vineland適応行動(領域)						
コミュニケーション	-.264	-.188	-.035	-.182	-.216	-.227
日常生活	-.149	-.195	.014	-.292 *	-.193	-.237
社会性	-.057	-.008	.159	-.160	-.020	-.045
運動スキル	-.321 *	-.236	-.181	-.147	-.269	-.230
総得点	-.216	-.170	.037	-.262	-.189	-.215
Vineland不適応行動						
不適応内在化	.418 **	.426 **	.271	.828 ***	.442 **	.693 ***
不適応外在化	.594 ***	.558 ***	.157	.263	.590 ***	.424 **
総得点	.786 ***	.754 ***	.327 *	.586 ***	.793 ***	.730 ***

* $p < .05$. ** $p < .01$. *** $p < .001$

Table 28. 臨床群サンプルの内訳

	男性	女性	全体
MR	26	12	38
HFASD	69	11	80
LFASD	63	21	84
ADHD	11	1	12
視聴覚障害	3	5	8
その他	28	9	37
全体	200	59	259

Table 29. 臨床群サンプルの年齢およびIQ

	男性				女性				全体			
	年齢		IQ		年齢		IQ		年齢		IQ	
	<i>M</i>	<i>SD</i>	<i>M</i>	<i>SD</i>	<i>M</i>	<i>SD</i>	<i>M</i>	<i>SD</i>	<i>M</i>	<i>SD</i>	<i>M</i>	<i>SD</i>
MR	14.2	(9.2)	47.7	(16.1)	14.9	(4.1)	52.7	(9.6)	14.4	(7.9)	49.1	(14.5)
HFASD	12.4	(4.5)	102.0	(15.1)	10.9	(2.6)	93.5	(10.1)	12.2	(4.3)	100.8	(14.8)
LFASD	13.7	(5.8)	46.2	(15.2)	14.5	(6.1)	40.6	(15.7)	13.9	(5.9)	44.8	(15.4)
ADHD	12.1	(5.1)	112.0	(13.2)	18.0	-	97.0	-	12.6	(5.2)	110.5	(13.4)
視聴覚障害	11.7	(5.5)	-	-	9.4	(4.9)	-	-	10.3	(4.9)	-	-
その他	11.6	(4.9)	-	-	14.0	(7.3)	-	-	12.2	(5.5)	-	-
全体	12.9	(5.8)	77.7	(32.2)	13.5	(5.5)	60.9	(27.5)	13.0	(5.7)	74.4	(31.9)

Table 30. 臨床群サンプルにおける VABS-II スコアの記述統計

	MR		HFASD		LFASD		ADHD		視聴覚障害	
	<i>M</i>	<i>(SD)</i>	<i>M</i>	<i>(SD)</i>	<i>M</i>	<i>(SD)</i>	<i>M</i>	<i>(SD)</i>	<i>M</i>	<i>(SD)</i>
Vineland適応行動(下位領域)										
受容言語	8.97	(5.12)	11.99	(2.96)	6.95	(4.43)	13.58	(2.81)	10.75	(3.28)
表出言語	6.00	(3.13)	10.45	(3.15)	4.81	(3.31)	11.17	(2.95)	8.00	(4.00)
読み書き	4.54	(4.39)	13.41	(3.42)	5.19	(5.00)	12.50	(2.43)	7.33	(6.35)
身辺自立	6.21	(4.35)	10.80	(4.51)	6.30	(4.89)	10.83	(3.07)	5.13	(5.30)
家事	8.49	(3.92)	11.90	(2.77)	8.05	(3.79)	12.08	(2.94)	7.00	(4.04)
地域生活	4.63	(4.35)	12.81	(3.82)	4.27	(4.20)	11.83	(4.78)	5.50	(5.35)
対人関係	8.29	(2.42)	9.65	(2.10)	6.57	(2.83)	10.42	(1.98)	8.75	(4.06)
遊びと余暇	4.37	(4.27)	8.48	(5.09)	2.85	(3.45)	10.75	(3.52)	4.13	(3.52)
コーピング	7.55	(3.69)	10.39	(3.39)	5.75	(3.91)	10.67	(2.31)	10.13	(4.05)
粗大運動	8.13	(4.45)	12.14	(3.56)	9.06	(3.53)	13.25	(2.67)	6.88	(4.29)
微細運動	5.18	(4.97)	10.84	(4.81)	6.60	(5.51)	11.83	(4.76)	4.38	(5.21)
Vineland適応行動(領域)										
コミュニケーション	6.60	(3.45)	11.95	(2.47)	5.65	(3.55)	12.42	(1.90)	9.06	(3.56)
日常生活スキル	6.38	(3.64)	11.85	(3.04)	6.21	(3.80)	11.58	(2.85)	5.87	(4.44)
社会性	6.74	(3.04)	9.50	(2.97)	5.06	(2.98)	10.61	(2.21)	7.67	(3.22)
運動スキル	6.66	(4.30)	11.49	(3.64)	7.83	(4.08)	12.54	(2.72)	5.63	(4.54)
総得点	6.59	(3.15)	11.20	(2.48)	6.19	(3.15)	11.79	(1.76)	7.06	(3.63)
Vineland不適応行動										
不適応内在化	3.36	(3.32)	4.80	(3.42)	6.38	(4.50)	3.56	(2.07)	2.33	(1.63)
不適応外在化	3.96	(2.60)	4.41	(3.63)	5.07	(3.55)	6.70	(5.14)	3.29	(2.56)
総得点	8.35	(6.61)	10.78	(7.44)	14.64	(9.23)	14.25	(10.62)	7.29	(4.68)
PARSピーク評定										
社会性	5.90	(4.17)	6.76	(4.40)	12.23	(4.28)	3.00	(2.68)		
過敏性	3.32	(3.72)	5.88	(3.54)	7.89	(5.01)	4.17	(3.60)		
常同行動	3.95	(3.80)	5.45	(3.91)	7.65	(3.84)	3.50	(2.43)		
こだわり	3.00	(3.29)	6.06	(3.30)	7.56	(4.02)	1.83	(1.47)		
総得点	15.37	(12.58)	24.56	(10.69)	34.97	(13.77)	12.50	(8.46)		
PARS現在評定										
児童期	10.33	(11.94)	24.19	(12.65)	29.09	(12.96)				
青年成人期	11.00	(10.20)	20.62	(10.23)	24.89	(14.19)				

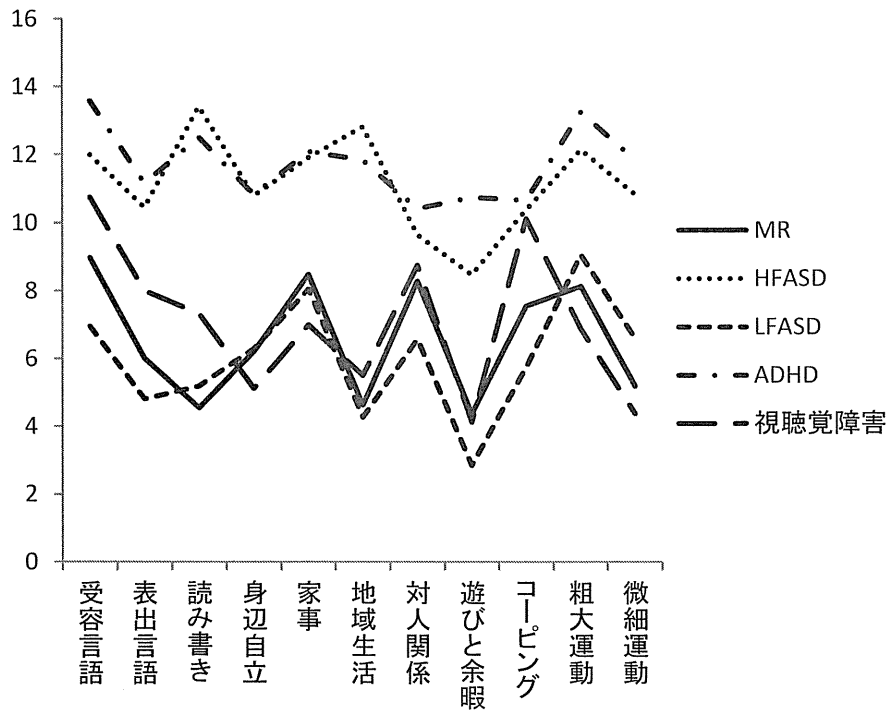


Figure 60. 臨床群ごとの適応行動下位領域平均スコアのプロフィール

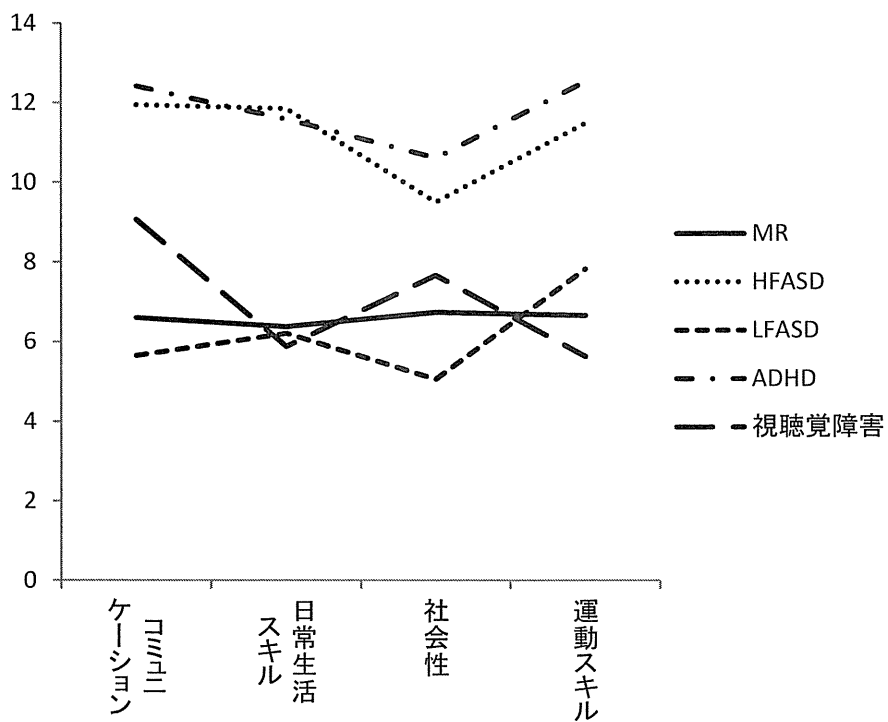


Figure 61. 臨床群ごとの適応行動領域平均スコアのプロフィール

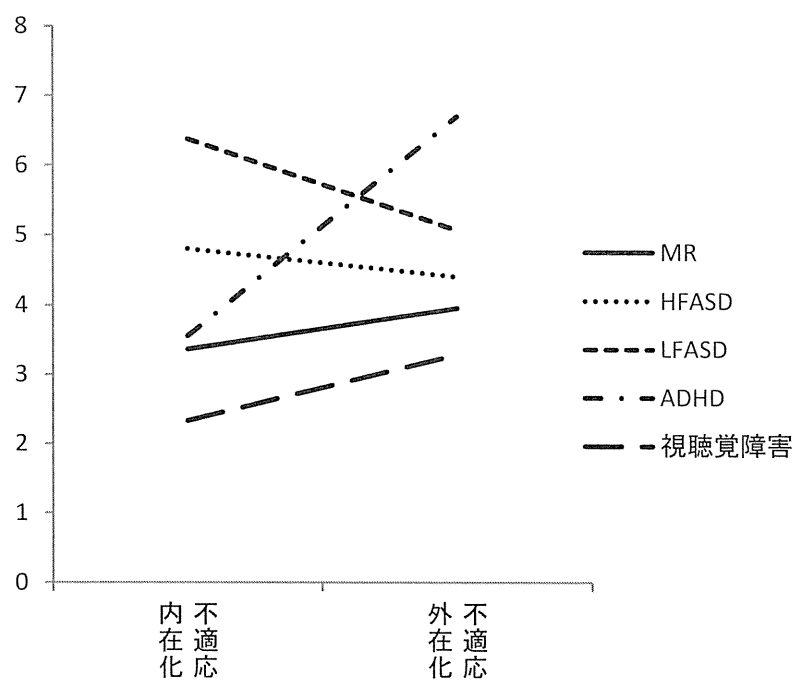


Figure 62. 臨床群ごとの不適応行動下位尺度スコアのプロフィール