

Table 1. VABS-II 日本版における原版からの主な変更点

番号	変更前	変更後
表出言語		
32	現在進行形を使う	進行中の出来事や物事の状態を表したい時に「～ている」を使う(例えば、「雨がふっている」「おじさんが走っている」など)
34	代名詞を使う、性別にあった代名詞を使う必要があるが、文が文法的に正しい必要はない	代名詞を使う、文が文法的に正しい必要はない(例えば、「ぼくがやった」「これ、ください」などがある)
36	規則動詞の過去形を使う、不規則動詞は、文法的に誤って使うかもしれない	現在と過去を区別して表現する(例えば、「昨日、遊園地へ行った」「今日は幼稚園がある」など)
50	不規則の複数形を使う	助数詞をほぼ正しく使う(例えば、「1頭」「2羽」「車が3台」など)
読み書き		
1	1個のアルファベットを文字とわかり数字を区別する	1個以上の平仮名を文字とわかり数字と区別する
6	全ての活字体の大文字と小文字のアルファベットがわかる	すべての平仮名がわかる
9	追加	「がっこう」などの促音や「あそんだ」などの撥音が読める
10	少なくとも10の単語を声を出して読む	少なくとも10の漢字を覚えて書く
12	追加	50以上の漢字を覚えて書く
14	追加	「～は(wa)」「～へ(e)」といった特殊な読み方ができる
15	アルファベット順に単語を並べる	あいうえお順に単語を並べる
身辺自立		
18	正しくスプーン・フォーク・ナイフを使う	箸で食べる(こぼしてもよい、持ち方は問わない)
29	追加	こぼさないで箸が使える(握り箸ではない)

Table 2. VABS-II の尺度構成

行動	領域	下位領域	項目
適応行動	コミュニケーション	受容言語	20
		表出言語	54
		読み書き	25
	日常生活スキル	身辺自立	43
		家事	24
		地域生活	44
		社会性	対人関係
	運動スキル	遊びと余暇	31
		コーピング	30
		粗大運動	40
		微細運動	36
不適応行動	不適応	内在化	11
		外在化	10
		その他	15
		重要事項	14

Table 3. 標準化サンプルの内訳 (次ページに続く)

年齢区分	男性	女性	合計	年齢区分	男性	女性	合計
0:0	8	8	16	2:0-2:1	13	13	26
0:1	11	15	26	2:2-2:3	5	5	10
0:2	6	9	15	2:4-2:5	5	7	12
0:3	8	7	15	2:6-2:7	5	4	9
0:4	10	9	19	2:8-2:9	6	4	10
0:5	7	10	17	2:10-2:11	5	5	10
0:6	12	13	25	3:0-3:1	5	7	12
0:7	9	8	17	3:2-3:3	5	6	11
0:8	7	6	13	3:4-3:5	6	5	11
0:9	12	7	19	3:6-3:7	5	5	10
0:10	8	7	15	3:8-3:9	8	7	15
0:11	11	14	25	3:10-3:11	2	5	7
1:0	11	9	20	4:0-4:1	5	6	11
1:1	10	11	21	4:2-4:3	5	10	15
1:2	12	15	27	4:4-4:5	7	8	15
1:3	7	7	14	4:6-4:7	6	9	15
1:4	11	9	20	4:8-4:9	5	8	13
1:5	9	6	15	4:10-4:11	4	3	7
1:6	11	9	20	5:0-5:1	5	4	9
1:7	12	10	22	5:2-5:3	5	5	10
1:8	9	11	20	5:4-5:5	5	3	8
1:9	13	7	20	5:6-5:7	7	4	11
1:10	9	6	15	5:8-5:9	4	4	8
1:11	5	5	10	5:10-5:11	6	4	10

Table 3. 標準化サンプルの内訳 (続き)

年齢区分	男性	女性	合計	年齢区分	男性	女性	合計
6:0-6:2	7	8	15	13:0-13:5	6	7	13
6:3-6:5	8	7	15	13:6-13:11	10	9	19
6:6-6:8	8	1	9	14:0-14:5	4	3	7
6:9-6:11	8	4	12	14:6-14:11	6	8	14
7:0-7:2	3	6	9	15:0-15:5	6	4	10
7:3-7:5	5	6	11	15:6-15:11	3	8	11
7:6-7:8	3	5	8	16:0-16:5	5	6	11
7:9-7:11	7	7	14	16:6-16:11	8	5	13
8:0-8:2	4	5	9	17:0-17:5	4	4	8
8:3-8:5	8	4	12	17:6-17:11	4	5	9
8:6-8:8	7	8	15	18:0-18:5	6	4	10
8:9-8:11	4	5	9	18:6-18:11	3	4	7
9:0-9:3	4	7	11	19-21	11	17	28
9:4-9:7	11	2	13	22-29	27	22	49
9:8-9:11	11	12	23	30-39	15	13	28
10:0-10:3	6	3	9	40-49	7	13	20
10:4-10:7	6	5	11	50-54	6	10	16
10:8-10:11	5	7	12	55-59	9	7	16
11:0-11:3	8	4	12	60-64	3	6	9
11:4-11:7	7	6	13	65-69	5	3	8
11:8-11:11	9	8	17	70-79	10	9	19
12:0-12:3	8	4	12	80-92	8	14	22
12:4-12:7	8	8	16	合計	690	677	1367
12:8-12:11	7	5	12				

Table 4. 受容言語の各項目の記述統計と項目－合計相関と項目パラメータ

番号	旧	<i>M</i>	<i>SD</i>	項目- 合計 相関	IRT 困難度	<i>SE</i>	<i>infit</i> <i>MNSQ</i>	<i>outfit</i> <i>MNSQ</i>
受容言語1	(1)	1.97	.21	.28	-15.22	0.34	0.96	1.23
受容言語2	(2)	1.96	.25	.31	-13.11	0.26	0.92	9.90
受容言語3	(3)	1.87	.46	.50	-7.83	0.16	0.67	9.90
受容言語4	(4)	1.67	.72	.75	-2.59	0.13	0.99	7.35
受容言語5	(5)	1.65	.75	.77	-2.04	0.12	0.82	2.65
受容言語6	(10)	1.55	.82	.86	-0.32	0.11	0.78	1.47
受容言語7	(9)	1.52	.83	.87	-0.01	0.10	0.73	1.63
受容言語8	(8)	1.52	.84	.87	0.04	0.10	0.73	1.43
受容言語9	(7)	1.50	.86	.88	0.33	0.10	0.84	0.23
受容言語10	(6)	1.45	.87	.87	0.99	0.10	1.68	9.90
受容言語11	(12)	1.40	.89	.92	1.54	0.10	0.74	1.36
受容言語12	(11)	1.37	.92	.91	1.91	0.09	0.92	1.07
受容言語13	(13)	1.33	.92	.92	2.39	0.10	0.84	0.49
受容言語14	(14)	1.24	.95	.91	3.60	0.10	0.94	0.80
受容言語15	(18)	1.21	.97	.89	4.00	0.10	1.10	1.17
受容言語16	(16)	1.14	.96	.87	4.72	0.09	0.91	0.42
受容言語17	(19)	1.13	.97	.87	4.88	0.09	0.75	0.29
受容言語18	(17)	1.13	.95	.87	4.88	0.09	1.15	0.58
受容言語19	(15)	1.09	.97	.85	5.25	0.09	0.89	0.38
受容言語20	(20)	.97	.96	.78	6.61	0.10	0.86	0.35

Table 5. 表出言語の各項目の記述統計と項目-合計相関と項目パラメータ (続く)

番号	旧	<i>M</i>	<i>SD</i>	項目- 合計 相関	IRT 困難度	<i>SE</i>	<i>infit</i> <i>MNSQ</i>	<i>outfit</i> <i>MNSQ</i>
表出言語1	(1)	1.97	.22	.21	-10.02	0.17	2.15	9.90
表出言語2	(3)	1.94	.31	.29	-9.09	0.14	0.60	9.90
表出言語3	(2)	1.93	.35	.32	-8.70	0.13	0.61	9.90
表出言語4	(4)	1.86	.47	.45	-7.54	0.11	1.08	9.90
表出言語5	(5)	1.84	.52	.46	-7.11	0.10	0.87	9.90
表出言語6	(6)	1.77	.61	.55	-6.23	0.10	0.87	9.90
表出言語7	(7)	1.69	.70	.65	-5.20	0.10	0.70	9.90
表出言語8	(9)	1.66	.75	.68	-4.76	0.10	0.74	9.90
表出言語9	(10)	1.60	.78	.73	-4.02	0.10	1.04	9.90
表出言語10	(8)	1.60	.79	.75	-3.98	0.10	0.86	0.20
表出言語11	(11)	1.54	.83	.78	-3.24	0.09	1.04	9.90
表出言語12	(12)	1.53	.84	.81	-3.12	0.09	0.68	9.90
表出言語13	(13)	1.49	.87	.84	-2.61	0.10	0.79	9.90
表出言語14	(15)	1.43	.89	.89	-1.89	0.10	0.69	1.30
表出言語15	(16)	1.43	.90	.88	-1.84	0.10	0.75	8.08
表出言語16	(14)	1.43	.89	.89	-1.81	0.10	0.85	8.23
表出言語17	(21)	1.39	.92	.91	-1.22	0.11	0.71	0.50
表出言語18	(17)	1.38	.92	.91	-1.14	0.11	0.82	0.38
表出言語19	(18)	1.36	.93	.92	-0.73	0.11	0.89	3.48
表出言語20	(19)	1.35	.93	.93	-0.53	0.12	0.73	2.95
表出言語21	(23)	1.34	.94	.93	-0.46	0.12	0.63	0.40
表出言語22	(22)	1.33	.94	.94	-0.24	0.12	0.65	0.10
表出言語23	(20)	1.33	.94	.94	-0.12	0.12	0.80	1.19
表出言語24	(25)	1.31	.95	.94	0.13	0.12	1.00	0.78
表出言語25	(24)	1.31	.95	.94	0.25	0.12	0.77	2.11
表出言語26	(28)	1.30	.95	.95	0.35	0.12	0.52	0.10
表出言語27	(33)	1.29	.95	.95	0.55	0.12	0.75	0.21
表出言語28	(27)	1.28	.96	.95	0.75	0.12	0.85	0.39
表出言語29	(32)	1.28	.96	.95	0.78	0.12	0.60	0.85
表出言語30	(34)	1.27	.96	.95	0.97	0.12	0.85	0.26
表出言語31	(29)	1.27	.96	.95	1.01	0.12	0.70	4.19
表出言語32	(31)	1.27	.96	.95	1.06	0.12	0.47	0.14
表出言語33	(26)	1.27	.96	.94	1.07	0.12	0.94	0.61
表出言語34	(30)	1.26	.96	.94	1.14	0.12	0.90	0.46
表出言語35	(35)	1.22	.97	.94	1.80	0.11	0.85	0.45
表出言語36	(37)	1.22	.97	.94	1.86	0.11	0.72	2.00
表出言語37	(36)	1.20	.96	.94	2.05	0.10	0.88	0.43
表出言語38	(38)	1.19	.96	.93	2.16	0.10	1.01	0.81
表出言語39	(39)	1.18	.97	.93	2.38	0.10	0.81	0.76
表出言語40	(41)	1.17	.97	.92	2.52	0.10	1.13	4.63

Table 5. 表出言語の各項目の記述統計と項目-合計相関と項目パラメータ (続き)

番号	旧	<i>M</i>	<i>SD</i>	項目- 合計 相関	IRT 困難度	<i>SE</i>	<i>infit</i> <i>MNSQ</i>	<i>outfit</i> <i>MNSQ</i>
表出言語41	(42)	1.13	.98	.91	2.94	0.09	0.86	0.39
表出言語42	(43)	1.11	.98	.91	3.22	0.09	0.62	0.29
表出言語43	(44)	1.11	.97	.91	3.23	0.09	0.75	0.28
表出言語44	(46)	1.08	.99	.89	3.54	0.09	0.88	0.77
表出言語45	(40)	1.06	.98	.88	3.71	0.09	0.96	0.28
表出言語46	(47)	1.03	.97	.87	4.03	0.09	0.98	0.63
表出言語47	(49)	1.01	.98	.85	4.22	0.08	0.76	0.45
表出言語48	(48)	1.00	.98	.85	4.33	0.08	0.93	0.54
表出言語49	(50)	.93	.97	.82	5.00	0.08	0.76	0.32
表出言語50	(52)	.88	.98	.78	5.42	0.08	0.84	0.27
表出言語51	(45)	.88	.98	.77	5.46	0.08	1.03	0.68
表出言語52	(51)	.82	.97	.74	6.03	0.08	0.92	0.56
表出言語53	(53)	.77	.94	.72	6.51	0.09	0.85	0.32
表出言語54	(54)	.71	.94	.66	7.17	0.09	1.04	0.58

Table 6. 読み書きの各項目の記述統計と項目-合計相関と項目パラメータ

番号	旧	<i>M</i>	<i>SD</i>	項目- 合計 相関	IRT 困難度	<i>SE</i>	<i>infit</i> <i>MNSQ</i>	<i>outfit</i> <i>MNSQ</i>
読み書き1	(1)	1.87	.48	.53	-8.10	0.25	0.93	0.40
読み書き2	(2)	1.85	.53	.59	-6.94	0.22	0.94	0.06
読み書き3	(3)	1.81	.59	.65	-5.39	0.21	0.89	0.15
読み書き4	(5)	1.76	.64	.72	-4.06	0.16	0.94	0.61
読み書き5	(6)	1.72	.68	.75	-3.29	0.15	1.23	9.90
読み書き6	(7)	1.72	.69	.76	-3.20	0.14	0.69	0.09
読み書き7	(8)	1.71	.70	.77	-3.06	0.14	0.76	0.12
読み書き8	(4)	1.70	.69	.77	-3.04	0.14	1.56	0.80
読み書き9	(9)	1.67	.73	.79	-2.53	0.13	0.87	9.90
読み書き10	(11)	1.54	.84	.85	-0.82	0.12	1.13	5.65
読み書き11	(14)	1.51	.85	.87	-0.48	0.13	0.93	8.91
読み書き12	(15)	1.49	.87	.87	-0.23	0.13	1.04	0.78
読み書き13	(10)	1.48	.87	.87	-0.15	0.13	1.15	3.00
読み書き14	(16)	1.46	.88	.88	0.21	0.13	1.13	1.19
読み書き15	(12)	1.39	.92	.88	1.06	0.13	0.64	1.13
読み書き16	(13)	1.38	.92	.89	1.23	0.12	0.79	0.21
読み書き17	(19)	1.27	.93	.87	2.32	0.11	0.96	0.61
読み書き18	(18)	1.18	.96	.84	3.06	0.10	0.91	1.43
読み書き19	(17)	1.18	.96	.84	3.07	0.10	0.88	0.50
読み書き20	(22)	1.11	.96	.81	3.62	0.09	1.04	0.98
読み書き21	(21)	1.02	.95	.78	4.21	0.09	1.09	0.76
読み書き22	(20)	.99	.98	.76	4.43	0.09	0.69	0.62
読み書き23	(24)	.75	.94	.63	5.85	0.09	1.33	1.84
読み書き24	(23)	.74	.94	.64	5.91	0.09	0.80	1.39
読み書き25	(25)	.68	.92	.60	6.31	0.09	0.93	0.59

Table 7. 身辺自立の各項目の記述統計と項目-合計相関と項目パラメータ (続く)

番号	旧	<i>M</i>	<i>SD</i>	項目- 合計 相関	IRT 困難度	<i>SE</i>	<i>infit</i> <i>MNSQ</i>	<i>outfit</i> <i>MNSQ</i>
身辺自立1	(1)	1.90	.43	.37	-14.31	0.37	1.09	9.90
身辺自立2	(2)	1.76	.65	.54	-6.89	0.14	1.26	9.90
身辺自立3	(3)	1.76	.64	.56	-6.89	0.14	0.70	9.90
身辺自立4	(7)	1.69	.71	.64	-5.50	0.12	0.96	0.84
身辺自立5	(4)	1.66	.73	.67	-4.96	0.11	0.91	6.12
身辺自立6	(6)	1.63	.76	.71	-4.42	0.10	0.66	9.90
身辺自立7	(10)	1.56	.81	.76	-3.52	0.09	0.78	0.23
身辺自立8	(5)	1.52	.83	.78	-3.08	0.09	1.40	0.62
身辺自立9	(8)	1.48	.85	.81	-2.69	0.09	1.18	1.95
身辺自立10	(11)	1.46	.87	.83	-2.45	0.09	0.75	0.35
身辺自立11	(12)	1.38	.89	.88	-1.63	0.09	0.97	1.06
身辺自立12	(9)	1.36	.91	.89	-1.48	0.09	0.62	0.15
身辺自立13	(13)	1.31	.93	.91	-0.92	0.09	0.73	0.25
身辺自立14	(14)	1.30	.94	.92	-0.77	0.09	0.69	0.15
身辺自立15	(20)	1.29	.93	.90	-0.70	0.09	1.51	1.01
身辺自立16	(15)	1.29	.94	.92	-0.67	0.09	0.72	1.64
身辺自立17	(19)	1.28	.95	.89	-0.58	0.09	1.72	1.82
身辺自立18	(16)	1.27	.95	.93	-0.41	0.09	0.73	0.63
身辺自立19	(18)	1.24	.96	.92	-0.07	0.10	1.09	0.40
身辺自立20	(17)	1.22	.96	.94	0.13	0.10	0.64	0.35
身辺自立21	(26)	1.20	.97	.94	0.45	0.10	0.54	0.10
身辺自立22	(22)	1.19	.96	.94	0.53	0.09	0.83	0.23
身辺自立23	(25)	1.17	.94	.92	0.66	0.09	1.28	1.53
身辺自立24	(23)	1.18	.98	.93	0.67	0.09	0.94	0.23
身辺自立25	(28)	1.15	.98	.93	1.04	0.09	0.67	0.31
身辺自立26	(21)	1.14	.98	.91	1.11	0.09	1.29	9.37
身辺自立27	(27)	1.10	.96	.89	1.50	0.09	1.63	2.89
身辺自立28	(30)	1.10	.98	.92	1.50	0.09	0.85	0.84
身辺自立29	(29)	1.09	.98	.92	1.61	0.09	0.92	0.72
身辺自立30	(37)	1.09	.98	.91	1.65	0.09	0.99	0.81



Table 7. 身辺自立の各項目の記述統計と項目-合計相関と項目パラメータ (続き)

番号	旧	<i>M</i>	<i>SD</i>	項目- 合計 相関	IRT 困難度	<i>SE</i>	<i>infit</i> <i>MNSQ</i>	<i>outfit</i> <i>MNSQ</i>
身辺自立31	(34)	1.09	.99	.92	1.67	0.09	0.78	0.14
身辺自立32	(24)	1.05	.98	.88	1.99	0.09	1.55	3.29
身辺自立33	(33)	1.05	.98	.91	2.08	0.08	0.64	0.21
身辺自立34	(36)	1.00	.99	.88	2.55	0.08	0.84	0.34
身辺自立35	(35)	.98	.98	.88	2.68	0.08	0.74	0.90
身辺自立36	(32)	.98	.98	.87	2.72	0.08	1.02	0.69
身辺自立37	(39)	.96	.99	.85	2.85	0.08	1.01	3.46
身辺自立38	(31)	.93	.99	.84	3.14	0.08	0.75	0.20
身辺自立39	(38)	.76	.96	.74	4.43	0.07	0.87	0.46
身辺自立40	(40)	.48	.81	.56	6.09	0.07	1.46	9.90
身辺自立41	(42)	.38	.77	.49	6.70	0.07	0.62	0.23
身辺自立42	(41)	.36	.75	.48	6.80	0.07	0.73	0.27
身辺自立43	(43)	.31	.67	.46	7.38	0.08	1.13	0.70

Table 8. 家事の各項目の記述統計と項目-合計相関と項目パラメータ

番号	旧	<i>M</i>	<i>SD</i>	項目- 合計 相関	IRT 困難度	<i>SE</i>	<i>infit</i> <i>MNSQ</i>	<i>outfit</i> <i>MNSQ</i>
家事1	(1)	1.69	.67	.55	-4.03	0.09	1.33	9.90
家事2	(2)	1.68	.68	.57	-3.95	0.09	0.89	1.35
家事3	(3)	1.57	.77	.62	-3.09	0.08	1.32	7.35
家事4	(4)	1.45	.78	.71	-2.41	0.08	1.38	1.43
家事5	(6)	1.39	.90	.76	-1.92	0.07	0.85	0.82
家事6	(8)	1.39	.90	.75	-1.90	0.07	0.83	4.33
家事7	(5)	1.18	.90	.82	-0.75	0.07	1.33	1.52
家事8	(7)	1.10	.97	.82	-0.26	0.07	1.56	1.65
家事9	(9)	1.09	.98	.88	-0.21	0.07	0.81	0.54
家事10	(11)	1.08	.95	.85	-0.18	0.07	1.20	0.86
家事11	(10)	1.06	.98	.87	-0.08	0.07	0.93	0.96
家事12	(13)	1.02	.97	.90	0.18	0.07	0.74	0.40
家事13	(15)	1.01	.96	.90	0.20	0.07	0.72	0.54
家事14	(14)	.98	.94	.90	0.36	0.07	0.77	0.46
家事15	(12)	.97	.97	.88	0.42	0.07	0.88	0.58
家事16	(17)	.96	.99	.89	0.47	0.07	0.70	0.33
家事17	(19)	.90	.95	.89	0.82	0.07	0.75	0.61
家事18	(20)	.86	.97	.88	1.03	0.07	0.73	0.33
家事19	(21)	.76	.94	.83	1.59	0.07	1.04	0.67
家事20	(16)	.72	.94	.81	1.80	0.07	0.98	0.58
家事21	(18)	.72	.92	.79	1.82	0.07	1.27	0.82
家事22	(22)	.63	.90	.77	2.32	0.07	0.90	0.56
家事23	(23)	.51	.84	.69	3.20	0.08	1.06	0.52
家事24	(24)	.37	.75	.58	4.57	0.11	1.07	0.88

Table 9. 地域生活の各項目の記述統計と項目-合計相関と項目パラメータ (続く)

番号	旧	<i>M</i>	<i>SD</i>	項目- 合計 相関	IRT 困難度	<i>SE</i>	<i>infit</i> <i>MNSQ</i>	<i>outfit</i> <i>MNSQ</i>
地域生活1	(1)	1.93	.35	.25	-8.90	0.18	1.08	9.90
地域生活2	(3)	1.73	.65	.50	-6.03	0.09	1.38	9.90
地域生活3	(2)	1.71	.68	.53	-5.86	0.09	0.94	9.90
地域生活4	(5)	1.46	.87	.73	-3.67	0.09	1.54	9.90
地域生活5	(6)	1.46	.88	.75	-3.67	0.09	0.71	0.77
地域生活6	(4)	1.46	.87	.75	-3.66	0.09	0.97	0.63
地域生活7	(7)	1.44	.88	.77	-3.43	0.09	0.77	0.44
地域生活8	(8)	1.35	.92	.82	-2.60	0.09	0.85	2.52
地域生活9	(9)	1.33	.91	.83	-2.44	0.09	1.02	1.33
地域生活10	(13)	1.28	.93	.86	-2.00	0.09	0.91	0.75
地域生活11	(20)	1.24	.96	.87	-1.71	0.09	0.98	0.61
地域生活12	(11)	1.23	.95	.87	-1.58	0.09	1.28	2.72
地域生活13	(10)	1.21	.96	.82	-1.37	0.09	2.14	9.90
地域生活14	(12)	1.17	.98	.91	-1.02	0.09	0.94	0.40
地域生活15	(21)	1.16	.98	.91	-1.00	0.09	0.57	0.11
地域生活16	(14)	1.15	.97	.91	-0.86	0.09	0.85	0.35
地域生活17	(15)	1.13	.98	.90	-0.69	0.09	1.37	0.44
地域生活18	(17)	1.13	.98	.91	-0.68	0.09	0.79	0.90
地域生活19	(23)	1.12	.99	.93	-0.53	0.10	0.53	0.09
地域生活20	(22)	1.09	.99	.93	-0.22	0.09	0.75	0.23
地域生活21	(24)	1.08	.99	.92	-0.16	0.09	0.92	0.67
地域生活22	(18)	1.07	.99	.93	-0.03	0.09	0.58	0.72
地域生活23	(26)	1.06	.99	.92	0.00	0.09	0.83	0.89
地域生活24	(27)	1.06	.99	.93	0.02	0.09	0.59	0.16
地域生活25	(19)	1.03	.99	.92	0.27	0.09	0.72	0.69

Table 9. 地域生活の各項目の記述統計と項目－合計相関と項目パラメータ（続き）

番号	旧	<i>M</i>	<i>SD</i>	項目- 合計 相関	IRT 困難度	<i>SE</i>	<i>infit</i> <i>MNSQ</i>	<i>outfit</i> <i>MNSQ</i>
地域生活26	(16)	1.01	1.00	.90	0.48	0.09	1.06	0.39
地域生活27	(29)	1.00	.99	.91	0.59	0.09	0.93	0.91
地域生活28	(28)	.99	.98	.90	0.65	0.09	1.03	2.58
地域生活29	(25)	.97	.98	.88	0.83	0.08	1.42	4.19
地域生活30	(30)	.94	.98	.91	1.05	0.08	0.46	0.26
地域生活31	(33)	.94	.98	.88	1.08	0.08	1.19	1.96
地域生活32	(36)	.85	.97	.85	1.67	0.08	0.97	0.60
地域生活33	(32)	.75	.94	.82	2.23	0.07	0.74	0.56
地域生活34	(31)	.71	.93	.77	2.49	0.07	1.48	2.33
地域生活35	(34)	.70	.94	.78	2.57	0.07	0.68	0.20
地域生活36	(35)	.69	.94	.78	2.61	0.07	0.77	0.40
地域生活37	(37)	.57	.88	.72	3.30	0.07	0.79	0.40
地域生活38	(38)	.56	.89	.71	3.35	0.07	0.67	0.27
地域生活39	(41)	.51	.85	.68	3.65	0.07	0.91	0.50
地域生活40	(40)	.36	.73	.58	4.80	0.09	0.89	0.77
地域生活41	(43)	.33	.73	.55	4.91	0.09	0.87	0.83
地域生活42	(39)	.33	.73	.55	4.92	0.09	0.85	1.04
地域生活43	(44)	.31	.72	.54	5.04	0.09	0.68	1.11
地域生活44	(42)	.26	.66	.48	5.62	0.10	0.96	2.02

Table 10. 対人関係の各項目の記述統計と項目-合計相関と項目パラメータ

番号	旧	<i>M</i>	<i>SD</i>	項目- 合計 相関	IRT 困難度	<i>SE</i>	<i>infit</i> <i>MNSQ</i>	<i>outfit</i> <i>MNSQ</i>
対人関係1	(1)	1.97	.20	.26	-12.02	0.32	1.09	0.05
対人関係2	(3)	1.95	.31	.34	-9.17	0.21	1.00	0.47
対人関係3	(2)	1.94	.31	.36	-8.96	0.20	1.24	9.90
対人関係4	(4)	1.93	.36	.39	-8.24	0.19	0.62	9.90
対人関係5	(5)	1.88	.45	.48	-6.37	0.15	1.39	9.90
対人関係6	(7)	1.81	.57	.56	-4.76	0.12	0.84	9.90
対人関係7	(6)	1.80	.59	.59	-4.45	0.12	0.81	0.54
対人関係8	(8)	1.79	.60	.58	-4.29	0.12	0.86	9.90
対人関係9	(10)	1.76	.63	.61	-3.87	0.11	0.92	9.90
対人関係10	(11)	1.74	.65	.62	-3.57	0.11	1.13	9.90
対人関係11	(9)	1.73	.67	.65	-3.33	0.11	1.10	0.35
対人関係12	(12)	1.73	.68	.64	-3.30	0.11	0.82	9.90
対人関係13	(13)	1.68	.72	.68	-2.60	0.10	0.94	9.90
対人関係14	(14)	1.49	.85	.79	-0.65	0.08	0.95	1.61
対人関係15	(15)	1.40	.90	.83	0.15	0.08	0.99	2.60
対人関係16	(16)	1.40	.90	.83	0.16	0.08	1.03	2.93
対人関係17	(19)	1.30	.94	.88	1.07	0.08	0.75	1.42
対人関係18	(17)	1.29	.95	.89	1.24	0.09	0.69	6.40
対人関係19	(18)	1.28	.95	.87	1.33	0.09	0.94	9.90
対人関係20	(20)	1.28	.95	.88	1.35	0.09	1.04	9.90
対人関係21	(21)	1.20	.96	.86	2.10	0.08	1.54	9.90
対人関係22	(22)	1.19	.96	.90	2.20	0.08	0.90	0.93
対人関係23	(23)	1.17	.97	.89	2.39	0.08	0.95	1.28
対人関係24	(24)	1.14	.97	.90	2.65	0.08	0.73	0.37
対人関係25	(27)	1.10	.99	.90	3.01	0.08	0.62	0.28
対人関係26	(26)	1.09	.98	.89	3.04	0.08	0.77	0.29
対人関係27	(25)	1.05	.97	.88	3.30	0.07	0.80	0.55
対人関係28	(31)	1.03	.98	.87	3.46	0.07	0.78	0.53
対人関係29	(29)	1.02	.98	.85	3.55	0.07	1.10	1.54
対人関係30	(28)	1.01	.97	.86	3.57	0.07	1.02	0.81
対人関係31	(30)	.98	.97	.86	3.79	0.07	0.85	0.39
対人関係32	(32)	.92	.96	.84	4.16	0.07	0.76	0.38
対人関係33	(34)	.88	.97	.82	4.37	0.07	0.70	0.36
対人関係34	(33)	.83	.95	.78	4.67	0.06	0.86	0.47
対人関係35	(35)	.75	.93	.75	5.09	0.06	0.71	0.34
対人関係36	(36)	.73	.93	.73	5.19	0.06	0.87	0.45
対人関係37	(37)	.55	.87	.60	6.16	0.06	1.09	0.85
対人関係38	(38)	.33	.73	.45	7.57	0.08	1.06	2.78

Table 11. 遊びと余暇の各項目の記述統計と項目－合計相関と項目パラメータ

番号	旧	<i>M</i>	<i>SD</i>	項目- 合計 相関	IRT 困難度	<i>SE</i>	<i>infit</i> <i>MNSQ</i>	<i>outfit</i> <i>MNSQ</i>
遊びと余暇1	(1)	1.93	.33	.31	-12.00	0.23	0.89	9.90
遊びと余暇2	(2)	1.89	.41	.37	-9.77	0.18	1.26	9.90
遊びと余暇3	(3)	1.78	.61	.52	-6.17	0.12	0.91	9.90
遊びと余暇4	(4)	1.72	.68	.57	-5.12	0.11	0.83	9.90
遊びと余暇5	(5)	1.56	.80	.71	-3.19	0.09	1.24	9.90
遊びと余暇6	(8)	1.47	.86	.80	-2.24	0.08	1.05	0.55
遊びと余暇7	(10)	1.44	.88	.83	-1.91	0.08	0.69	9.90
遊びと余暇8	(6)	1.42	.89	.83	-1.77	0.08	0.72	4.81
遊びと余暇9	(11)	1.40	.90	.83	-1.62	0.08	0.97	9.90
遊びと余暇10	(9)	1.39	.89	.85	-1.51	0.08	1.01	3.41
遊びと余暇11	(7)	1.37	.91	.86	-1.33	0.08	0.84	1.10
遊びと余暇12	(13)	1.29	.95	.89	-0.55	0.09	0.81	0.85
遊びと余暇13	(12)	1.29	.94	.87	-0.53	0.09	1.39	1.90
遊びと余暇14	(14)	1.25	.96	.90	-0.18	0.09	0.93	1.71
遊びと余暇15	(15)	1.22	.96	.92	0.18	0.09	0.63	0.24
遊びと余暇16	(16)	1.19	.98	.91	0.52	0.09	0.68	1.23
遊びと余暇17	(17)	1.17	.96	.92	0.66	0.09	0.81	0.84
遊びと余暇18	(18)	1.14	.98	.92	1.06	0.09	0.58	0.13
遊びと余暇19	(21)	1.08	.99	.89	1.59	0.08	1.37	1.42
遊びと余暇20	(22)	1.07	.98	.91	1.64	0.08	0.93	1.00
遊びと余暇21	(19)	1.07	.98	.91	1.70	0.08	0.77	0.32
遊びと余暇22	(20)	1.07	.99	.91	1.70	0.08	0.67	0.18
遊びと余暇23	(24)	.95	.99	.87	2.74	0.08	0.77	0.54
遊びと余暇24	(23)	.89	.97	.83	3.16	0.08	1.43	0.88
遊びと余暇25	(25)	.86	.97	.84	3.39	0.08	0.75	0.49
遊びと余暇26	(26)	.85	.97	.83	3.50	0.08	0.76	0.38
遊びと余暇27	(29)	.76	.96	.78	4.17	0.07	0.66	0.23
遊びと余暇28	(28)	.75	.95	.78	4.26	0.07	0.67	0.41
遊びと余暇29	(27)	.63	.92	.68	5.10	0.07	1.36	1.07
遊びと余暇30	(30)	.60	.90	.67	5.32	0.07	0.90	0.65
遊びと余暇31	(31)	.38	.77	.52	7.21	0.10	0.93	1.83

Table 12. コーピングの各項目の記述統計と項目-合計相関と項目パラメータ

番号	旧	<i>M</i>	<i>SD</i>	項目- 合計 相関	IRT 困難度	<i>SE</i>	<i>infit</i> <i>MNSQ</i>	<i>outfit</i> <i>MNSQ</i>
コーピング1	(3)	1.83	.51	.41	-4.19	0.09	1.20	3.68
コーピング2	(4)	1.79	.57	.37	-3.87	0.08	1.76	9.90
コーピング3	(1)	1.76	.56	.47	-3.82	0.09	1.54	7.48
コーピング4	(2)	1.62	.72	.67	-2.78	0.08	0.84	0.94
コーピング5	(6)	1.48	.85	.78	-1.87	0.08	0.70	0.46
コーピング6	(5)	1.47	.85	.77	-1.84	0.08	0.74	1.01
コーピング7	(7)	1.46	.83	.73	-1.78	0.08	1.31	2.47
コーピング8	(8)	1.36	.89	.81	-1.10	0.08	1.10	1.23
コーピング9	(9)	1.33	.90	.84	-0.90	0.08	0.99	0.66
コーピング10	(10)	1.27	.93	.85	-0.51	0.08	1.08	1.42
コーピング11	(12)	1.25	.94	.87	-0.42	0.07	0.86	0.50
コーピング12	(11)	1.22	.94	.87	-0.21	0.07	1.13	0.85
コーピング13	(13)	1.15	.94	.89	0.20	0.07	0.91	0.61
コーピング14	(16)	1.14	.94	.91	0.27	0.07	0.74	0.65
コーピング15	(15)	1.08	.95	.91	0.66	0.07	0.76	0.42
コーピング16	(22)	1.08	.97	.91	0.66	0.07	0.77	0.40
コーピング17	(17)	1.05	.95	.90	0.80	0.07	0.94	0.56
コーピング18	(14)	1.05	.96	.85	0.84	0.07	1.39	1.23
コーピング19	(19)	1.03	.97	.90	0.95	0.07	0.87	0.61
コーピング20	(24)	1.02	.98	.91	0.99	0.07	0.65	0.38
コーピング21	(20)	1.02	.96	.88	1.00	0.07	1.06	0.76
コーピング22	(18)	1.01	.97	.89	1.09	0.07	0.91	0.51
コーピング23	(21)	.99	.97	.89	1.19	0.07	0.82	0.81
コーピング24	(25)	.94	.97	.87	1.50	0.07	0.93	0.48
コーピング25	(23)	.90	.93	.88	1.71	0.07	0.83	0.51
コーピング26	(27)	.86	.95	.85	1.97	0.07	0.84	0.48
コーピング27	(30)	.81	.95	.81	2.27	0.07	1.11	0.58
コーピング28	(28)	.81	.94	.83	2.29	0.07	0.86	0.47
コーピング29	(26)	.80	.91	.84	2.38	0.08	0.82	0.46
コーピング30	(29)	.76	.95	.79	2.51	0.07	0.95	0.44

Table 13. 粗大運動の各項目の記述統計と項目－合計相関と項目パラメータ

番号	旧	<i>M</i>	<i>SD</i>	項目 - 合計 相関	IRT 困難度	<i>SE</i>	<i>infit</i> <i>MNSQ</i>	<i>outfit</i> <i>MNSQ</i>
粗大運動1	(1)	1.86	.50	.44	-12.25	0.19	0.75	0.34
粗大運動2	(2)	1.81	.57	.53	-10.81	0.19	0.95	9.90
粗大運動3	(3)	1.69	.72	.66	-7.49	0.19	0.57	0.18
粗大運動4	(4)	1.65	.76	.71	-6.14	0.19	1.01	9.90
粗大運動5	(5)	1.62	.78	.74	-5.13	0.19	1.10	9.90
粗大運動6	(6)	1.62	.79	.74	-5.05	0.20	0.65	2.50
粗大運動7	(7)	1.60	.80	.75	-4.59	0.19	0.70	9.90
粗大運動8	(8)	1.55	.83	.79	-3.49	0.15	0.90	9.90
粗大運動9	(9)	1.49	.87	.81	-2.43	0.14	1.73	9.90
粗大運動10	(12)	1.49	.86	.82	-2.42	0.14	1.31	1.99
粗大運動11	(10)	1.47	.88	.84	-2.06	0.15	0.44	0.08
粗大運動12	(11)	1.47	.88	.84	-1.96	0.14	0.56	2.59
粗大運動13	(13)	1.47	.88	.83	-1.94	0.14	1.10	0.26
粗大運動14	(16)	1.45	.89	.84	-1.66	0.14	0.53	0.20
粗大運動15	(15)	1.42	.90	.85	-1.28	0.13	0.71	1.17
粗大運動16	(17)	1.41	.90	.84	-1.16	0.13	1.40	1.10
粗大運動17	(18)	1.41	.91	.85	-1.06	0.12	0.84	0.55
粗大運動18	(14)	1.32	.94	.84	-0.20	0.10	1.51	9.90
粗大運動19	(19)	1.24	.96	.85	0.46	0.09	0.94	1.72
粗大運動20	(20)	1.24	.96	.86	0.46	0.09	0.86	0.54
粗大運動21	(21)	1.21	.96	.87	0.68	0.09	0.68	0.24
粗大運動22	(22)	1.19	.97	.85	0.82	0.09	0.96	1.96
粗大運動23	(24)	1.10	.97	.87	1.40	0.09	0.69	0.24
粗大運動24	(23)	1.04	.98	.84	1.80	0.09	1.11	0.86
粗大運動25	(28)	.92	.98	.84	2.56	0.09	0.71	0.29
粗大運動26	(25)	.92	.99	.83	2.57	0.09	0.85	0.31
粗大運動27	(32)	.88	.97	.81	2.81	0.09	1.17	0.87
粗大運動28	(26)	.87	.97	.80	2.90	0.09	1.43	1.88
粗大運動29	(27)	.83	.96	.80	3.18	0.09	1.10	0.74
粗大運動30	(33)	.81	.97	.80	3.26	0.09	0.97	0.50
粗大運動31	(30)	.81	.97	.81	3.31	0.09	0.65	0.25
粗大運動32	(34)	.76	.96	.79	3.66	0.09	0.80	0.45
粗大運動33	(31)	.73	.96	.78	3.86	0.09	0.59	0.16
粗大運動34	(29)	.72	.95	.77	3.92	0.09	0.96	9.90
粗大運動35	(37)	.64	.92	.74	4.56	0.09	0.72	1.07
粗大運動36	(36)	.60	.89	.71	4.84	0.09	1.00	1.21
粗大運動37	(35)	.58	.90	.69	5.01	0.09	0.97	9.90
粗大運動38	(38)	.50	.85	.64	5.58	0.09	0.96	0.35
粗大運動39	(39)	.37	.75	.54	6.53	0.10	1.25	2.68
粗大運動40	(40)	.31	.71	.48	6.98	0.10	1.03	9.90



Table 14. 微細運動の各項目の記述統計と項目－合計相関と項目パラメータ

番号	旧	<i>M</i>	<i>SD</i>	項目- 合計 相関	IRT 困難度	<i>SE</i>	<i>infit</i> <i>MNSQ</i>	<i>outfit</i> <i>MNSQ</i>
微細運動1	(2)	1.81	.58	.43	-10.55	0.20	0.87	9.90
微細運動2	(1)	1.80	.59	.44	-10.27	0.20	0.75	9.90
微細運動3	(4)	1.77	.62	.46	-9.33	0.19	1.68	9.90
微細運動4	(3)	1.71	.70	.50	-7.79	0.15	0.85	9.90
微細運動5	(5)	1.63	.77	.56	-6.42	0.14	0.96	9.90
微細運動6	(6)	1.63	.78	.57	-6.38	0.14	0.48	0.06
微細運動7	(7)	1.54	.84	.62	-5.04	0.13	0.70	0.40
微細運動8	(8)	1.47	.87	.65	-4.20	0.12	1.04	0.80
微細運動9	(9)	1.19	.97	.77	-1.89	0.08	0.93	2.21
微細運動10	(14)	1.09	.98	.79	-1.31	0.08	1.22	1.62
微細運動11	(13)	1.09	.98	.80	-1.30	0.08	0.95	1.05
微細運動12	(11)	1.06	.98	.81	-1.14	0.08	1.04	2.29
微細運動13	(10)	1.05	.99	.80	-1.09	0.08	1.05	9.90
微細運動14	(12)	.94	.99	.86	-0.43	0.09	0.80	0.29
微細運動15	(15)	.92	.98	.84	-0.26	0.09	1.50	1.37
微細運動16	(16)	.87	.98	.87	0.09	0.10	1.28	1.56
微細運動17	(18)	.82	.98	.89	0.47	0.11	0.86	0.52
微細運動18	(17)	.82	.98	.89	0.48	0.11	0.72	0.22
微細運動19	(19)	.77	.96	.90	1.09	0.11	0.72	0.27
微細運動20	(20)	.76	.96	.90	1.17	0.12	0.79	0.26
微細運動21	(23)	.74	.96	.90	1.37	0.12	0.78	0.26
微細運動22	(21)	.68	.94	.89	2.13	0.12	1.01	0.25
微細運動23	(24)	.67	.93	.90	2.20	0.11	0.65	0.18
微細運動24	(25)	.62	.90	.88	2.76	0.11	0.87	0.24
微細運動25	(26)	.59	.90	.86	3.02	0.11	0.77	0.21
微細運動26	(28)	.59	.90	.86	3.05	0.11	0.65	0.17
微細運動27	(22)	.59	.90	.85	3.10	0.11	0.89	0.21
微細運動28	(29)	.57	.89	.85	3.25	0.11	0.69	0.17
微細運動29	(27)	.56	.88	.84	3.37	0.11	0.88	0.29
微細運動30	(32)	.52	.86	.79	3.75	0.10	1.52	4.92
微細運動31	(30)	.44	.82	.75	4.38	0.10	1.17	0.45
微細運動32	(31)	.39	.78	.71	4.82	0.10	1.31	0.46
微細運動33	(33)	.37	.76	.71	5.01	0.10	0.88	0.26
微細運動34	(35)	.28	.69	.61	5.87	0.11	0.95	0.40
微細運動35	(34)	.22	.61	.55	6.79	0.14	1.41	4.16
微細運動36	(36)	.15	.51	.47	9.26	0.24	0.87	9.04

Table 15. 不適応行動尺度の各項目の記述統計と項目－合計相関

項目	<i>M</i>	<i>SD</i>	項目－合計相関	
			下位尺度	尺度全体
内在1	0.10	0.37	.443	.403
内在2	0.09	0.33	.569	.447
内在3	0.04	0.25	.403	.448
内在4	0.05	0.26	.376	.316
内在5	0.03	0.21	.550	.396
内在6	0.10	0.34	.433	.380
内在7	0.05	0.27	.404	.432
内在8	0.05	0.29	.551	.491
内在9	0.02	0.16	.433	.419
内在10	0.03	0.19	.594	.451
内在11	0.04	0.22	.563	.439
外在1	0.14	0.41	.523	.570
外在2	0.19	0.47	.595	.544
外在3	0.09	0.34	.514	.464
外在4	0.06	0.24	.504	.453
外在5	0.07	0.29	.475	.521
外在6	0.08	0.30	.419	.440
外在7	0.12	0.38	.565	.482
外在8	0.18	0.44	.532	.518
外在9	0.05	0.27	.428	.436
外在10	0.10	0.32	.519	.472
他1	0.08	0.37		.218
他2	0.16	0.50		.177
他3	0.01	0.14		.431
他4	0.21	0.54		.294
他5	0.03	0.20		.254
他6	0.16	0.46		.275
他7	0.09	0.35		.509
他8	0.08	0.34		.469
他9	0.02	0.17		.398
他10	0.10	0.34		.469
他11	0.01	0.10		.424
他12	0.03	0.22		.349
他13	0.02	0.13		.398
他14	0.01	0.11		.322
他15	0.01	0.09		.398

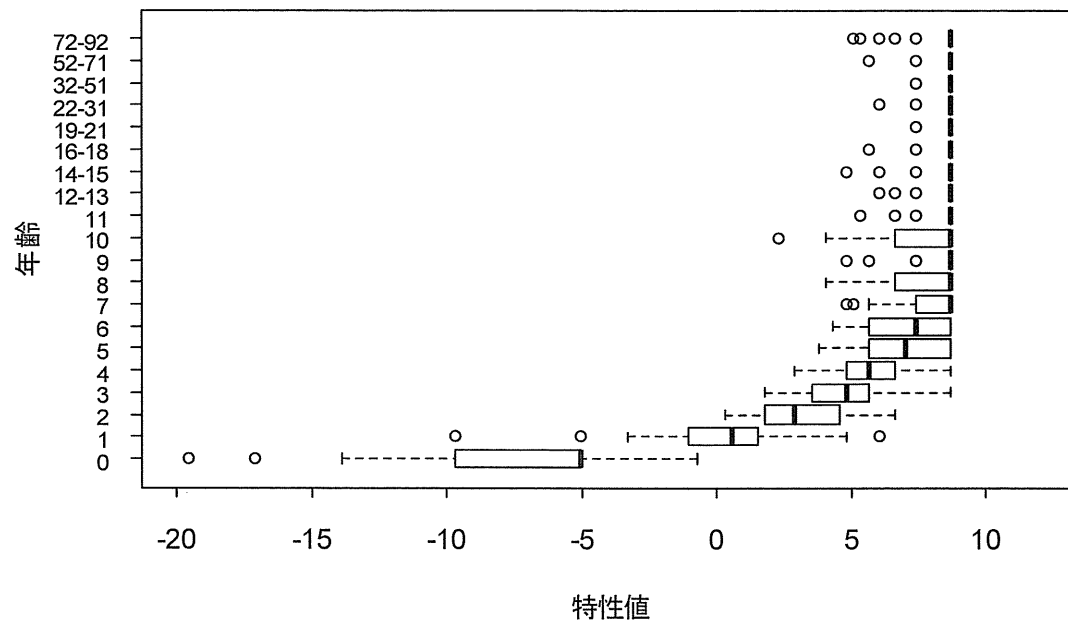
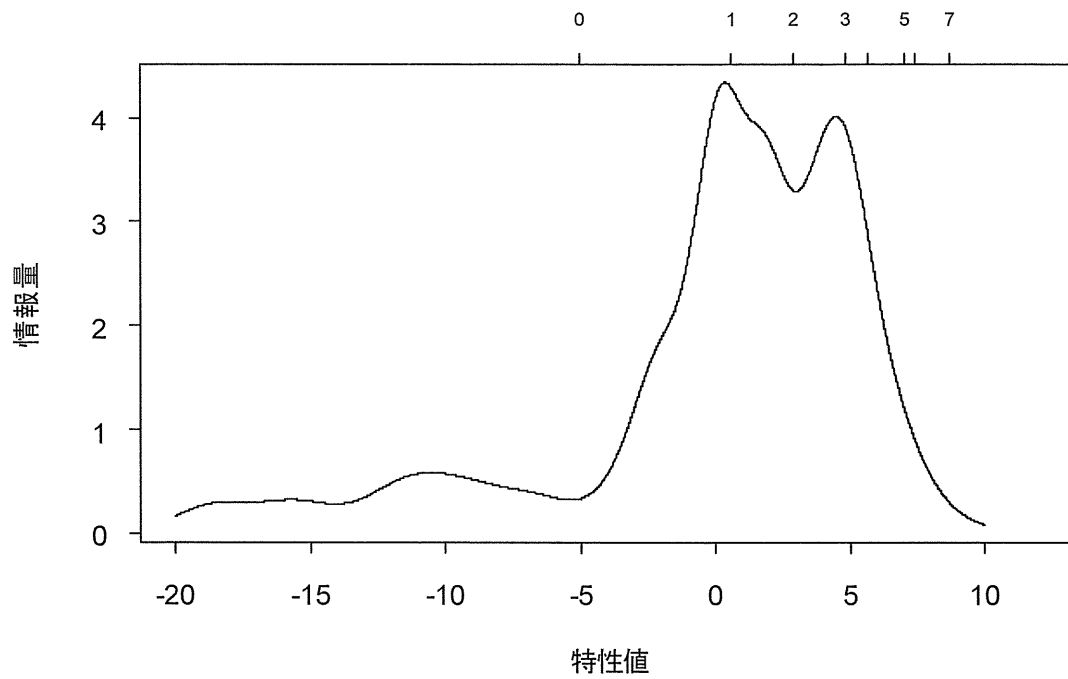


Figure 1. 受容言語のテスト情報量（上段）および年齢帯ごとの特性値の箱ひげ図（下段）

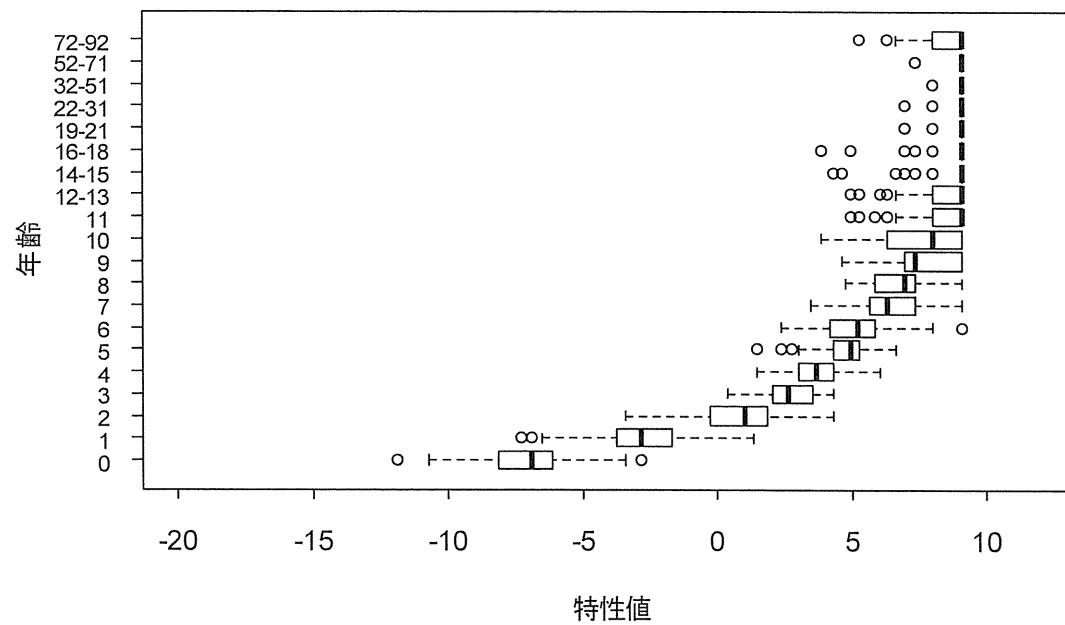
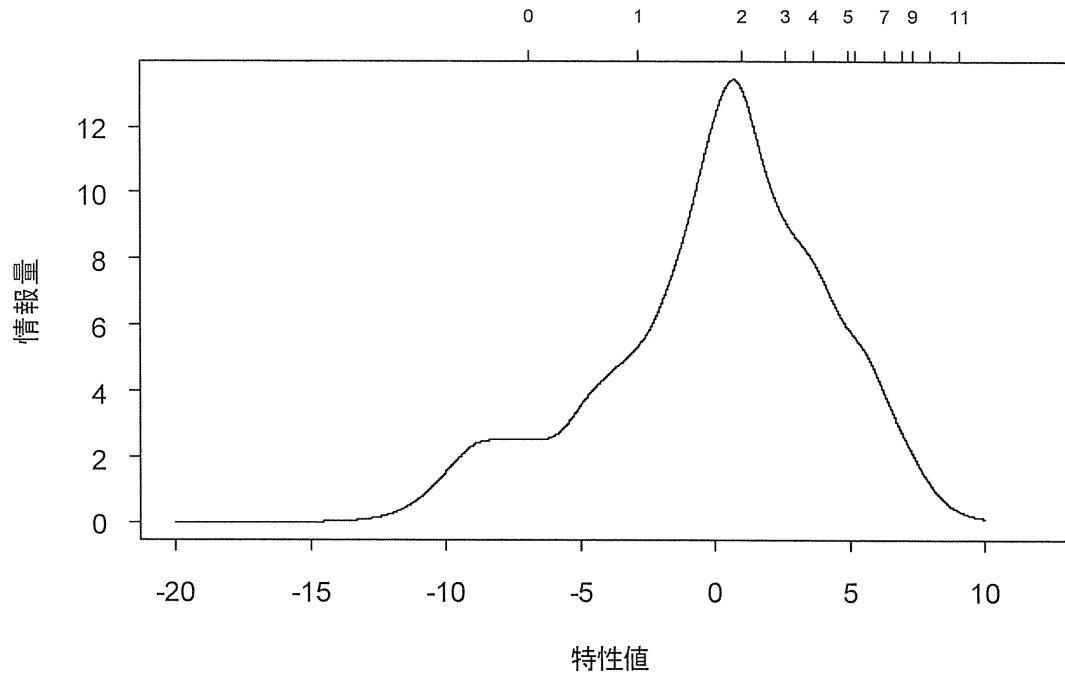


Figure 2. 表出言語のテスト情報量（上段）および年齢帯ごとの特性値の箱ひげ図（下段）