

Figure 5. SP (10 歳以下) の因子ごとのヒストグラム

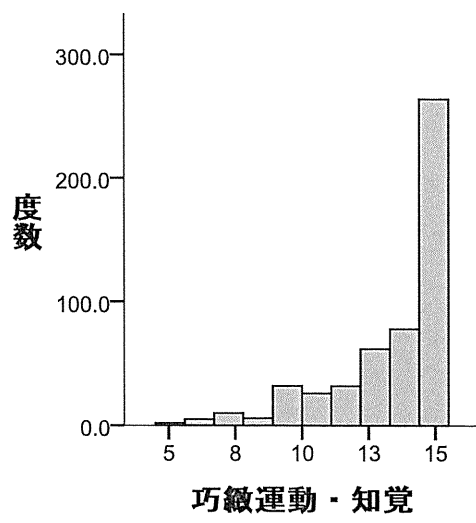
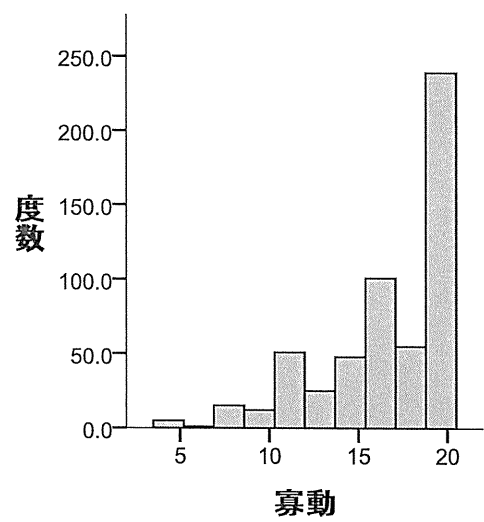
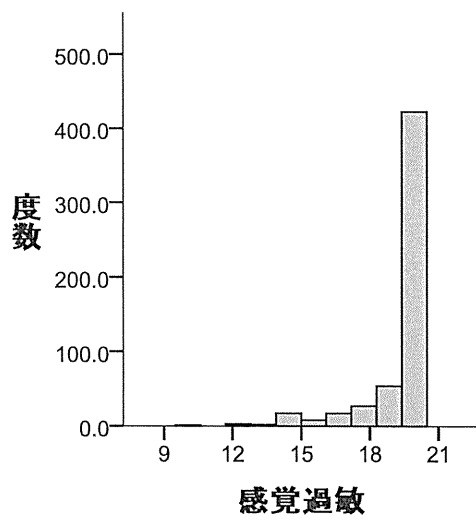


Figure 5. SP（10歳以下）の因子ごとのヒストグラム（続き）

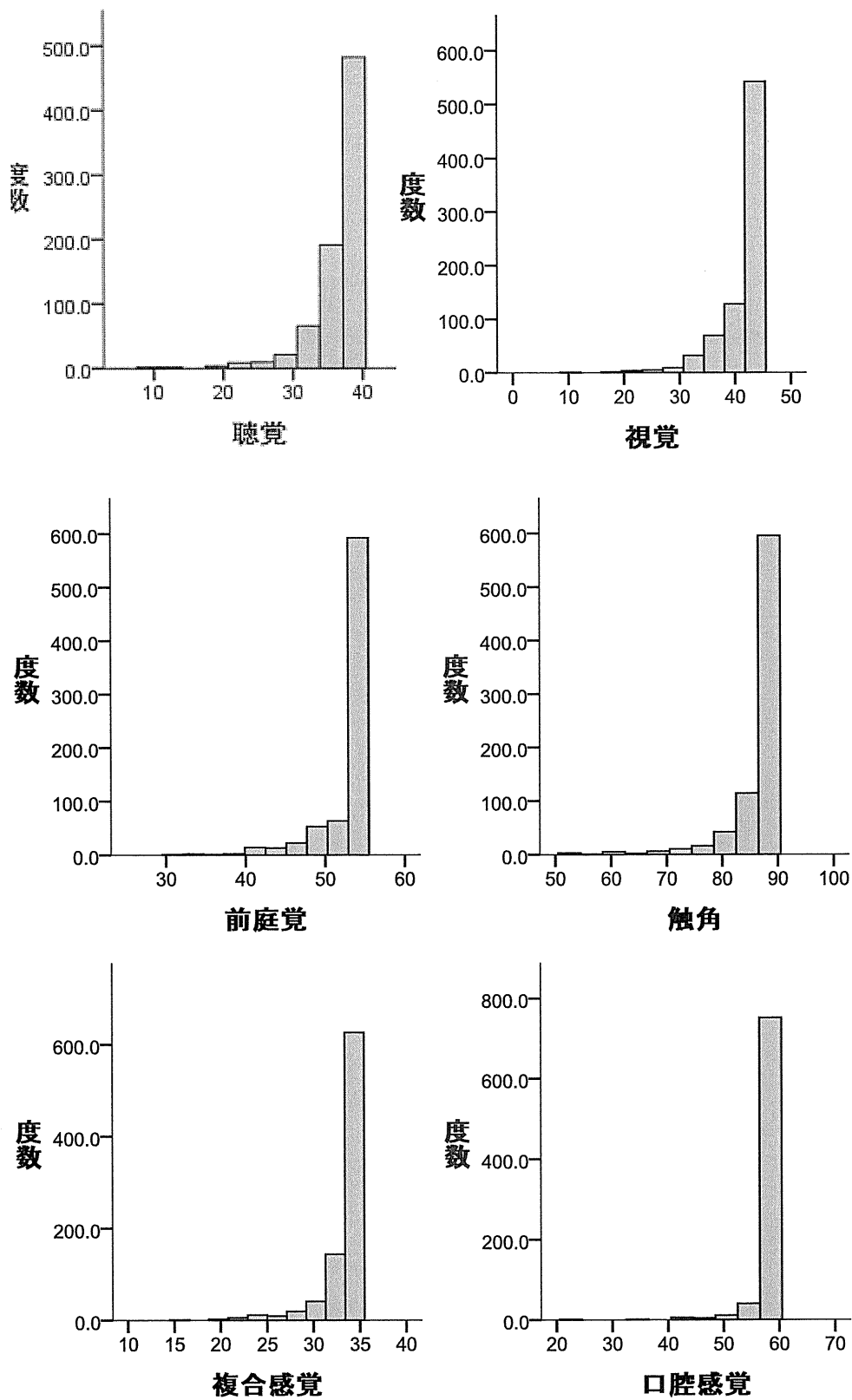
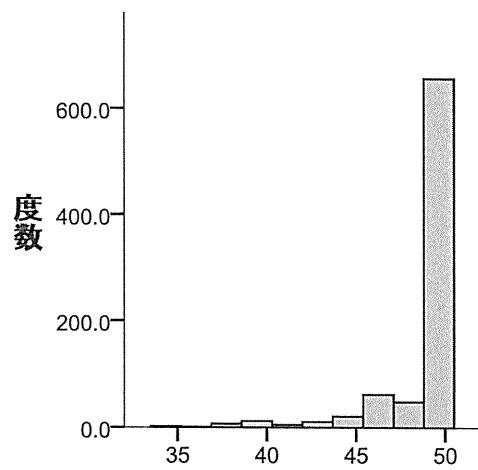
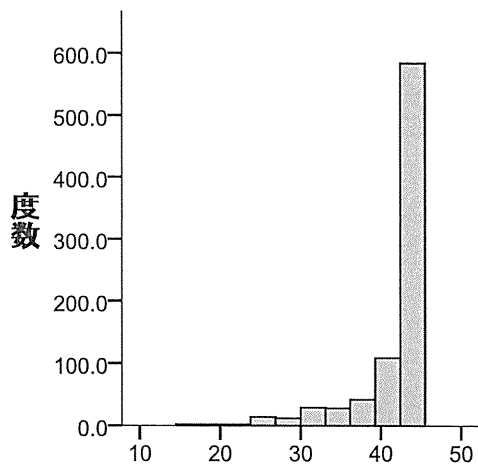
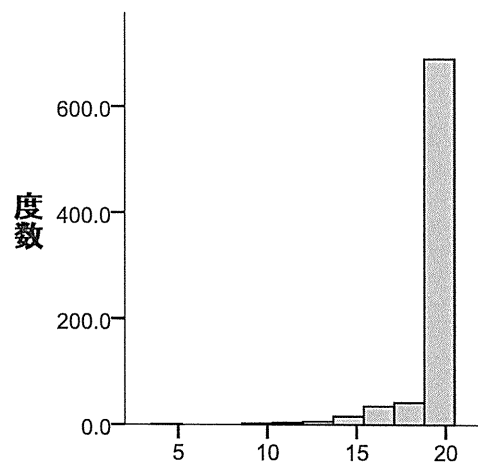
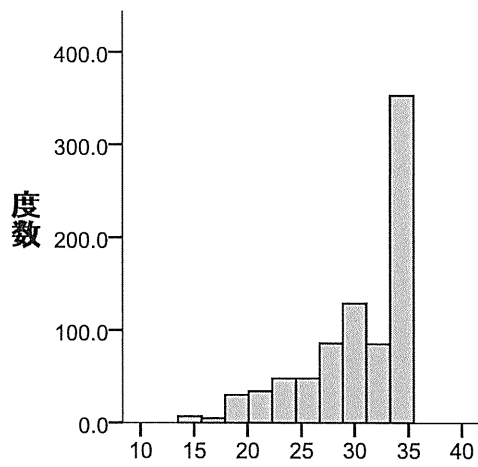


Figure 6. SP (11歳以上) のセクションごとのヒストグラム



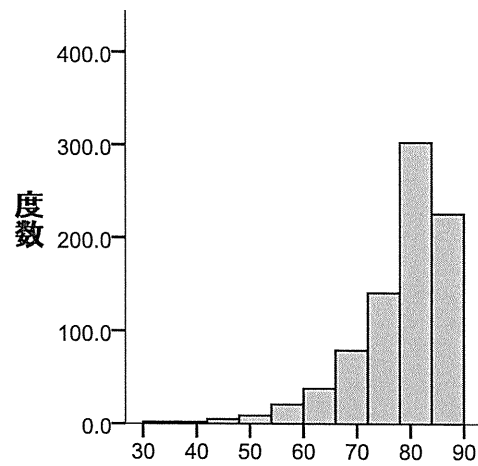
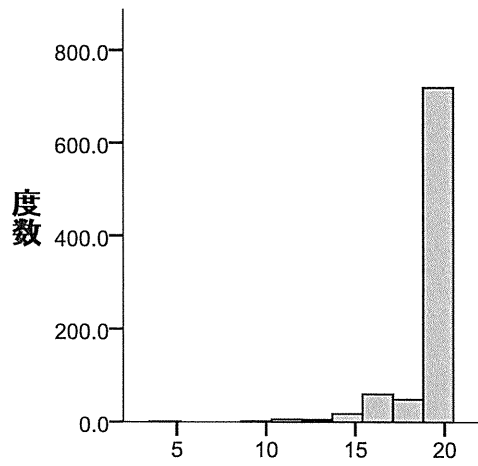
耐久性・筋緊張

身体位置・動き



活動レベル

感情反応



感情・活動レベル

感情的・社会的

Figure 6. SP (11歳以上) のセッションごとのヒストグラム (続き)

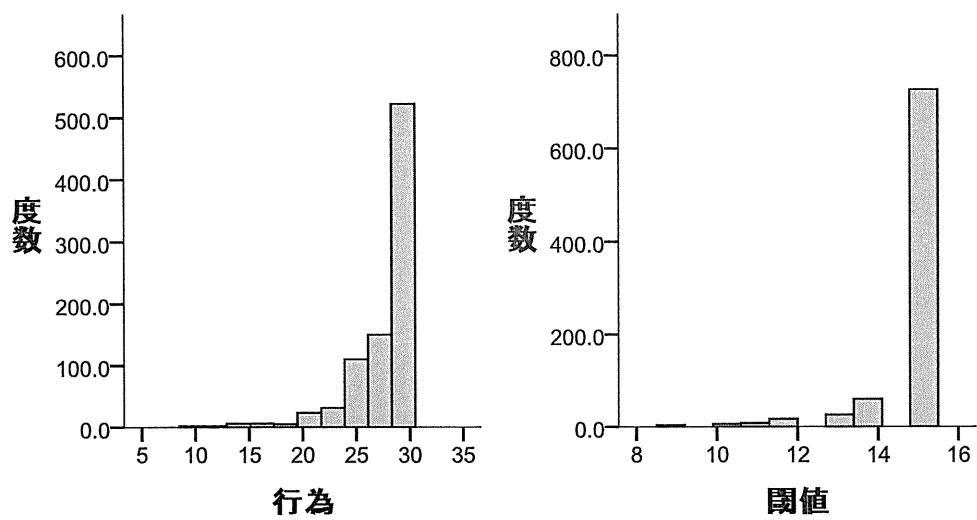


Figure 6. SP (11 歳以上) のセクションごとのヒストグラム (続き)

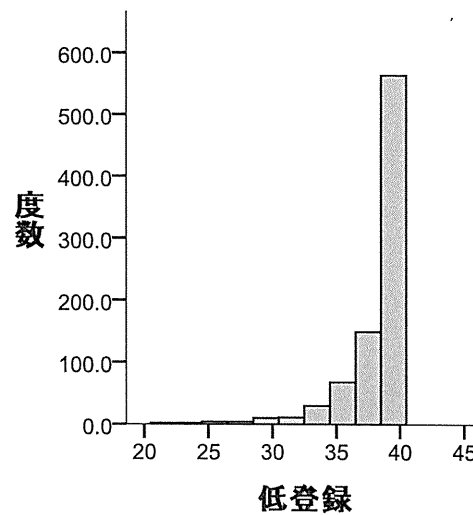
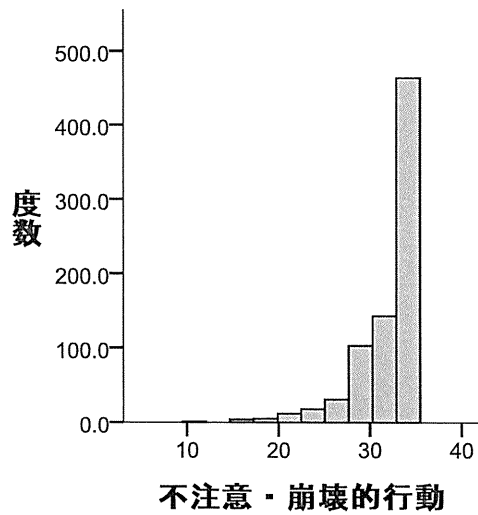
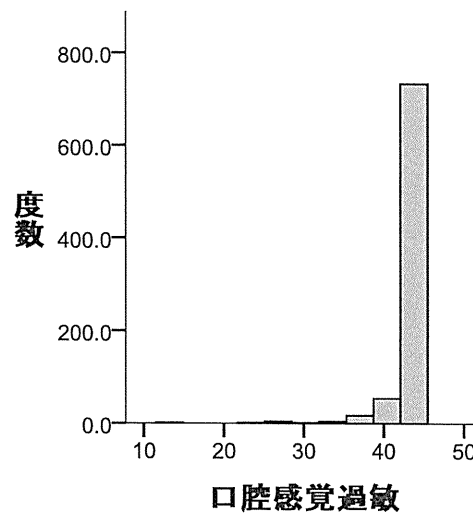
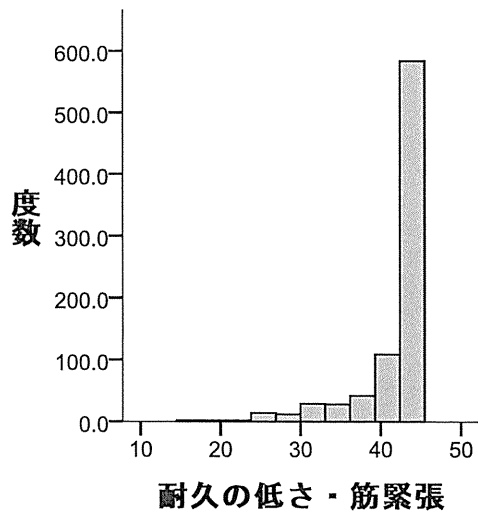
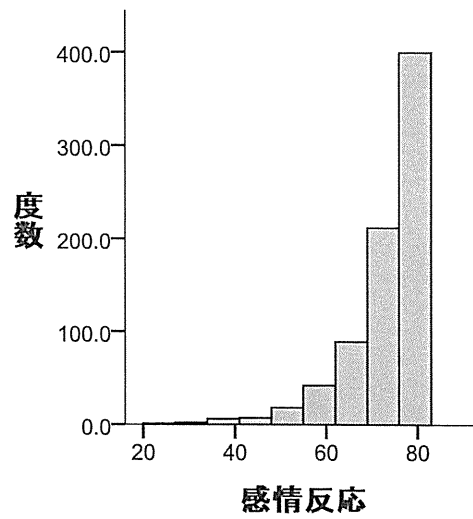
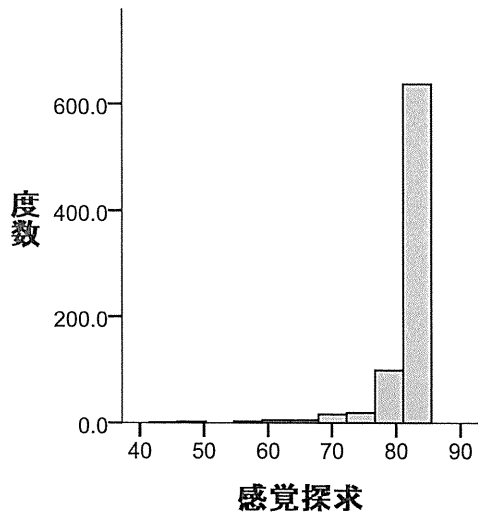


Figure 7. SP (11歳以上) の因子ごとのヒストグラム

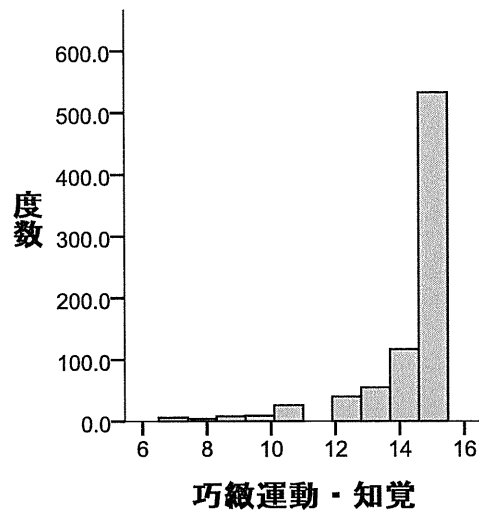
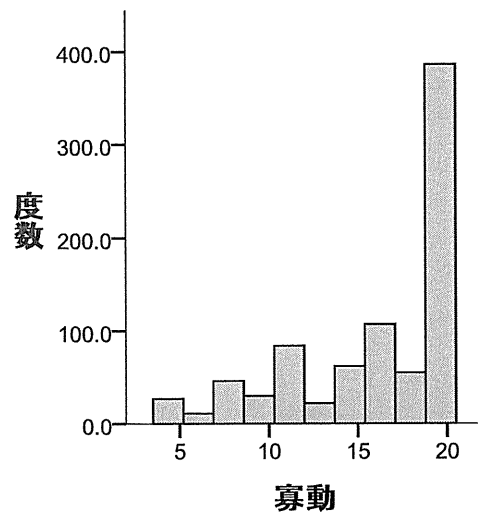
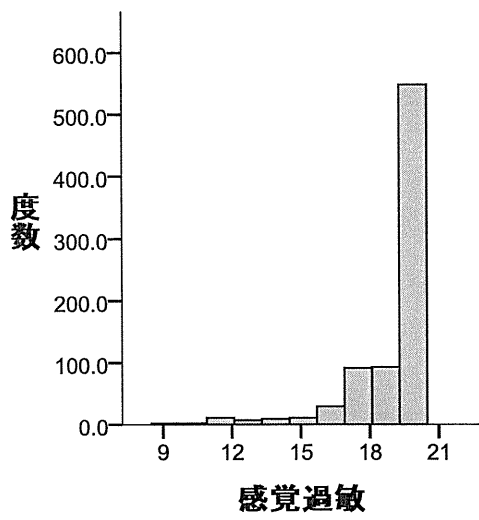


Figure 7. SP (11歳以上) の因子ごとのヒストグラム (続き)

Table 11. SP（10歳以下）の年齢帯ごとの各セクションの α 係数

年齢	感覚処理						調整	
	聴覚	視覚	前庭覚	触覚	複合感覚	口腔感覚	耐久性・筋緊張	身体位置・動き
3.0-4.11	.794	.710	.634	.745	.592	.837	.900	.752
5.0-6.11	.818	.750	.534	.834	.645	.830	.824	.757
7.0-8.11	.846	.707	.713	.830	.782	.861	.894	.755
9.0-10.11	.770	.659	.687	.851	.702	.851	.906	.876
計	.820	.737	.725	.855	.743	.866	.903	.809

年齢	調整			行為と感情反応		
	活動レベル	感情反応	感情・活動レベル	感情的・社会的	行為	閾値
3.0-4.11	.805	.527	.612	.892	.837	.469
5.0-6.11	.820	.620	.832	.893	.833	.352
7.0-8.11	.858	.707	.714	.937	.886	.633
9.0-10.11	.796	.786	.656	.912	.873	.642
計	.824	.706	.762	.913	.862	.593

Table 12. SP（10歳以下）の年齢帯ごとの各因子の α 係数

年齢	感覚探求	感情反応	耐久の低さ・筋緊張	口腔感覚過敏	不注意・崩壊的行動	低登録	感覚過敏
3.0-4.11	.850	.896	.900	.840	.763	.572	.654
5.0-6.11	.886	.909	.824	.861	.797	.727	.671
7.0-8.11	.865	.941	.894	.860	.871	.767	.728
9.0-10.11	.887	.914	.906	.802	.807	.739	.568
合計	.884	.919	.903	.868	.828	.792	.725

年齢	寡動	巧緻運動・知覚
3.0-4.11	.933	.683
5.0-6.11	.922	.690
7.0-8.11	.951	.720
9.0-10.11	.943	.742
合計	.938	.714

Table 13. SP（11歳以上）の年齢帯ごとの各セクションの α 係数

年齢	感覚処理						調整	
	聴覚	視覚	前庭覚	触覚	複合感覚	口腔感覚	耐久性・筋緊張	身体位置・動き
11-17	.866	.793	.694	.908	.845	.906	.926	.764
18-34	.798	.794	.727	.811	.685	.800	.886	.741
35-55	.818	.860	.807	.872	.761	.849	.893	.789
55-82	.678	.777	.711	.802	.712	.665	.876	.694
計	.809	.823	.750	.852	.747	.846	.895	.758

年齢	調整			行為と感情反応		
	活動レベル	感情反応	感情・活動レベル	感情的・社会的	行為	閾値
11-17	.830	.703	.743	.932	.900	.528
18-34	.847	.794	.765	.919	.796	.414
35-55	.839	.656	.732	.882	.804	.701
55-82	.870	.456	.750	.866	.733	.492
計	.847	.703	.750	.904	.817	.562

Table 14. SPの年齢帯ごとの各因子の α 係数

年齢	感覚探求	感情反応	耐久の低さ・筋緊張	口腔感覚過敏	不注意・崩壊的行動	低登録	感覚過敏
11-17	.909	.938	.926	.931	.864	.675	.803
18-34	.864	.928	.886	.782	.816	.693	.594
35-55	.880	.897	.893	.851	.765	.733	.677
55-82	.719	.864	.876	.690	.633	.746	.615
計	.877	.914	.895	.843	.793	.720	.656

年齢	寡動	巧緻運動・知覚
11-17	.955	.671
18-34	.954	.624
35-55	.950	.539
55-82	.954	.549
計	.953	.584

Table 15. SP の年齢帯ごとの各セクションの平均値と標準偏差

感覚処理												
年齢	聴覚		視覚		前庭覚		触覚		複合感覚		口腔感覚	
	<i>M</i>	<i>SD</i>	<i>M</i>	<i>SD</i>	<i>M</i>	<i>SD</i>	<i>M</i>	<i>SD</i>	<i>M</i>	<i>SD</i>	<i>M</i>	<i>SD</i>
3	35.31	4.72	40.92	4.19	51.14	3.47	84.27	5.42	33.14	2.21	55.55	6.07
4	36.10	3.62	42.36	2.79	51.72	3.09	85.94	4.60	33.49	1.85	57.50	3.26
5	35.75	3.74	42.45	2.85	52.35	2.27	86.09	4.82	33.58	1.64	57.49	3.49
6	35.24	5.02	41.96	3.79	52.00	2.76	85.73	5.95	33.37	2.01	56.65	5.13
7	35.67	4.53	42.41	3.01	52.48	2.97	87.08	4.51	33.24	2.65	57.31	5.31
8	35.25	5.43	41.95	3.52	51.97	3.68	86.12	5.72	32.90	2.95	56.93	4.91
9	36.48	3.25	42.38	2.41	53.22	1.99	87.78	2.59	33.65	1.95	58.86	2.49
10	36.00	4.07	42.61	3.11	52.42	3.85	86.63	5.93	33.49	2.20	57.67	4.61
11-17	36.52	4.79	42.02	4.00	53.11	3.15	86.64	6.69	33.21	3.42	58.18	4.87
18-34	37.47	3.41	42.19	3.85	53.37	3.04	87.39	4.59	33.75	2.13	59.00	2.62
35-55	37.06	3.93	41.64	4.81	53.25	3.47	87.30	5.27	33.73	2.34	59.32	2.26
55-82	36.96	3.31	41.01	4.46	52.23	4.13	86.33	5.34	33.60	2.31	59.44	1.66

調整										
年齢	耐久性・筋緊張		身体位置・動き		活動レベル		感情反応		感情・活動レベル	
	<i>M</i>	<i>SD</i>	<i>M</i>	<i>SD</i>	<i>M</i>	<i>SD</i>	<i>M</i>	<i>SD</i>	<i>M</i>	<i>SD</i>
3	43.51	3.73	45.76	4.33	30.09	4.42	18.94	1.77	18.97	1.37
4	43.86	2.55	47.47	2.96	30.92	3.76	19.26	1.26	19.26	1.43
5	43.42	2.76	47.85	2.64	30.97	4.42	19.05	1.69	19.30	1.19
6	43.39	2.95	46.97	3.78	29.36	4.32	18.77	1.74	18.71	2.41
7	42.48	5.02	48.35	3.22	29.93	5.14	18.92	2.10	19.01	1.69
8	42.51	4.17	47.65	3.36	30.19	5.06	18.94	1.89	19.10	1.63
9	43.55	3.08	48.95	2.86	30.86	3.97	19.52	0.91	19.48	1.00
10	42.88	4.16	48.46	3.27	30.68	4.24	19.18	2.17	19.22	1.45
11-17	42.12	5.82	48.41	3.06	29.87	5.06	19.13	1.98	19.12	1.91
18-34	42.56	4.57	49.08	2.15	30.50	5.06	19.46	1.55	19.24	1.76
35-55	42.32	4.61	48.95	2.36	30.95	4.80	19.45	1.44	19.41	1.37
55-82	41.28	4.81	48.67	2.35	29.08	6.06	19.32	1.39	19.26	1.55

Table 15. SP の年齢帯ごとの各セクションの平均値と標準偏差 (続き)

年齢	行為と感情反応					
	感情的・社会的		行為		閾値	
	<i>M</i>	<i>SD</i>	<i>M</i>	<i>SD</i>	<i>M</i>	<i>SD</i>
3	75.26	8.20	24.93	4.18	14.26	1.13
4	75.04	9.02	25.84	4.56	14.58	0.78
5	75.48	8.89	26.14	4.02	14.47	0.98
6	74.19	8.92	26.03	4.18	14.34	1.12
7	75.16	11.17	26.26	4.90	14.38	1.30
8	75.36	10.46	26.10	4.89	14.52	1.24
9	76.21	8.48	27.05	4.17	14.73	0.60
10	76.43	9.32	27.14	3.77	14.48	1.43
11-17	75.58	10.53	27.02	4.50	14.59	1.07
18-34	77.84	8.88	28.13	2.82	14.76	0.77
35-55	77.95	7.63	28.01	3.04	14.70	0.93
55-82	76.23	7.88	27.39	2.96	14.64	0.94

Table 16. SP の年齢帯ごとの各因子の平均値と標準偏差

年齢	感覚探究		感情反応		耐久の低さ・筋緊張		口腔感覚過敏		不注意・崩壊的行動	
	<i>M</i>	<i>SD</i>	<i>M</i>	<i>SD</i>	<i>M</i>	<i>SD</i>	<i>M</i>	<i>SD</i>	<i>M</i>	<i>SD</i>
3	74.91	8.20	68.80	8.91	43.51	3.73	42.33	4.68	31.38	3.29
4	77.21	6.65	69.51	9.16	43.86	2.55	43.69	2.35	31.78	3.29
5	78.17	9.54	69.98	2.76	43.42	3.27	43.35	3.29	30.94	2.08
6	76.15	8.80	68.58	9.40	43.39	2.95	42.69	4.28	30.70	4.11
7	79.78	5.91	70.11	11.26	42.48	5.02	43.54	3.81	30.87	4.18
8	77.98	8.06	69.72	10.66	42.51	4.17	43.18	3.38	29.94	5.50
9	81.06	5.14	71.48	8.17	43.55	3.08	44.23	1.68	31.21	3.57
10	80.13	7.30	72.14	8.68	42.88	4.16	43.36	3.38	31.03	3.95
11-17	80.91	7.26	70.79	10.62	42.12	5.82	43.72	4.01	31.41	4.53
18-34	82.95	4.50	73.08	8.87	42.56	4.57	44.07	2.37	32.43	3.37
35-55	83.19	4.20	73.43	7.65	42.32	4.61	44.41	2.04	32.25	3.34
55-82	83.18	3.00	72.03	7.17	41.28	4.81	44.50	1.59	31.95	3.05

年齢	低登録		感覚過敏		寡動		巧緻運動・知覚	
	<i>M</i>	<i>SD</i>	<i>M</i>	<i>SD</i>	<i>M</i>	<i>SD</i>	<i>M</i>	<i>SD</i>
3	38.93	2.61	19.32	1.60	17.54	2.92	12.99	2.33
4	38.83	2.54	19.38	1.47	17.23	3.13	13.22	2.20
5	38.73	2.50	19.42	1.40	16.94	3.34	13.44	2.09
6	38.64	2.45	19.44	1.38	16.68	3.54	13.57	2.06
7	38.59	2.47	19.37	1.58	16.57	3.66	13.54	2.18
8	38.61	2.43	19.40	1.52	16.61	3.68	13.70	2.08
9	38.59	2.43	19.43	1.48	16.58	3.74	13.87	1.97
10	38.57	2.42	19.42	1.55	16.53	3.82	13.85	1.96
11-17	38.63	2.23	19.31	1.86	15.56	4.64	13.98	1.69
18-34	38.57	2.43	19.20	1.60	16.17	4.54	14.36	1.35
35-55	38.44	2.66	19.13	1.77	16.59	4.34	14.26	1.42
55-82	37.47	3.46	18.35	2.51	15.04	5.12	13.79	1.78

Table 17. 臨床群の参加者 (SP) の内訳

	知的障害なし		知的障害あり		知的水準不明		全体		
	男性	女性	男性	女性	男性	女性	男性	女性	全体
ASD									
<i>n</i>	69	10	59	20	79	25	207	55	262
平均年齢	12.5	11.0	12.8	14.1	17.2	17.6	14.4	15.1	14.5
(<i>SD</i>)	(4.5)	(2.7)	(5.2)	(5.9)	(7.0)	(6.6)	(6.2)	(6.2)	(6.2)
非ASD									
<i>n</i>	4	1	22	10	10	3	36	14	50
平均年齢	10.3	18.0	13.3	14.3	11.3	4.7	12.4	12.5	12.4
(<i>SD</i>)	(3.9)	—	(8.3)	(4.1)	(4.5)	(0.6)	(7.0)	(5.5)	(6.6)
全体									
<i>n</i>	73	11	81	30	89	28	243	69	312
平均年齢	12.4	11.6	12.9	14.1	16.5	16.2	14.1	14.6	14.2
(<i>SD</i>)	(4.5)	(3.4)	(6.2)	(5.3)	(7.0)	(7.4)	(6.3)	(6.2)	(6.3)

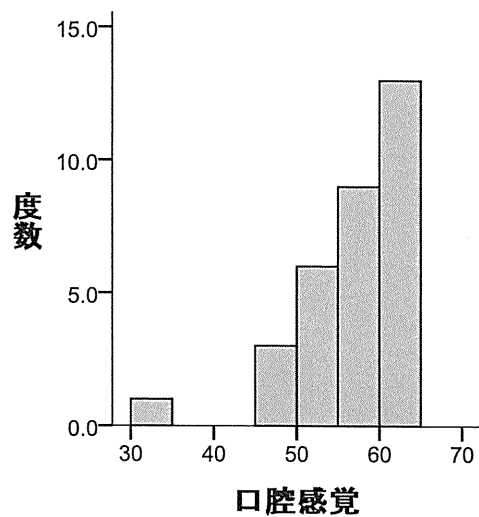
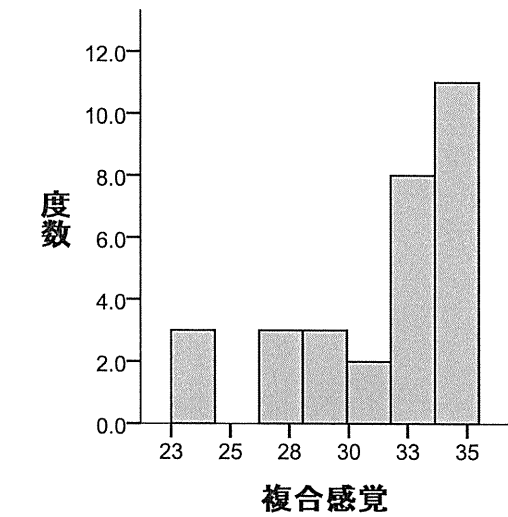
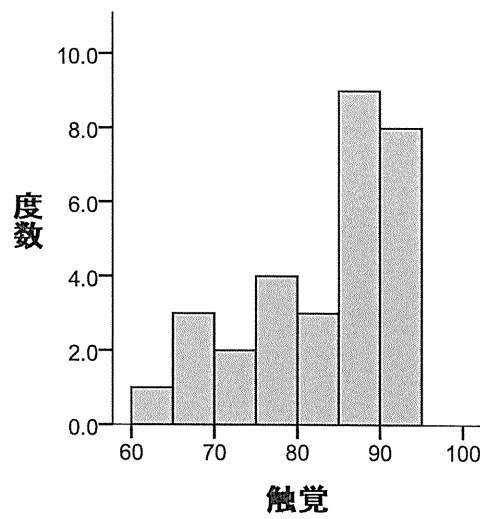
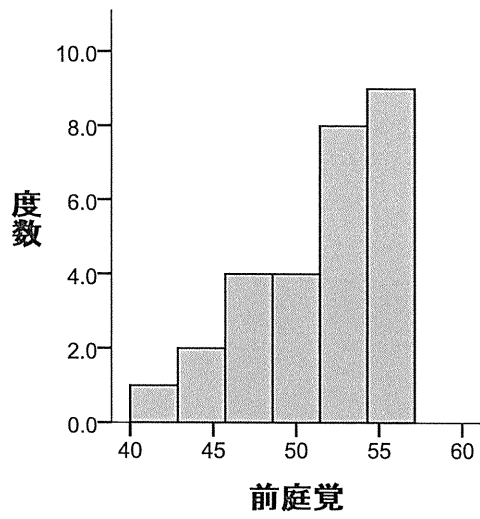
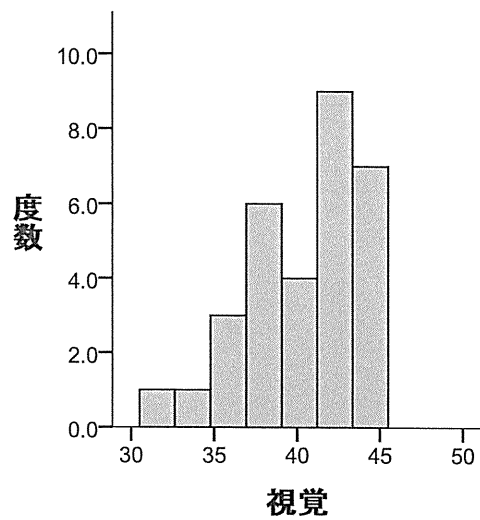
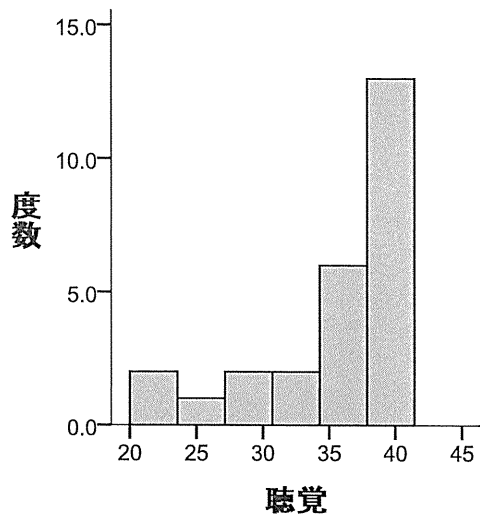


Figure 8. MR 群の SP 尺度得点のヒストグラム (セクション)

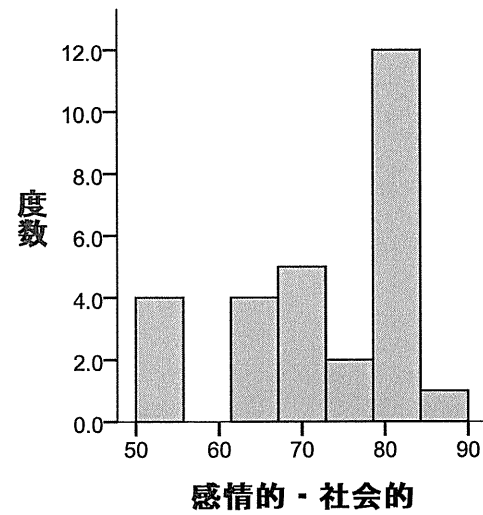
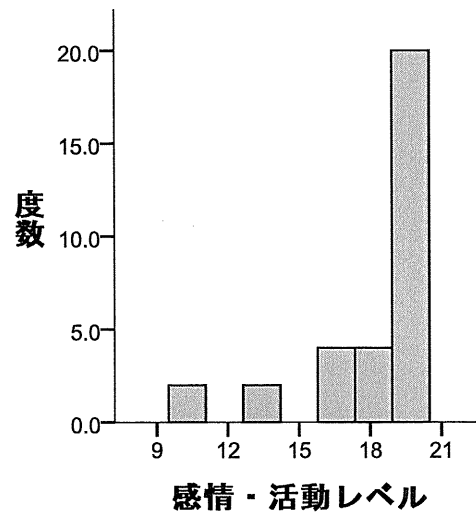
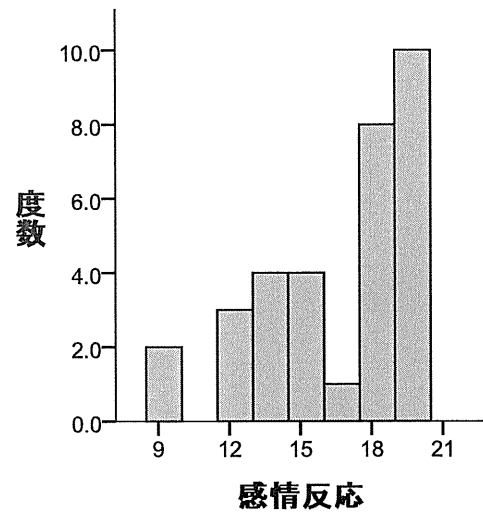
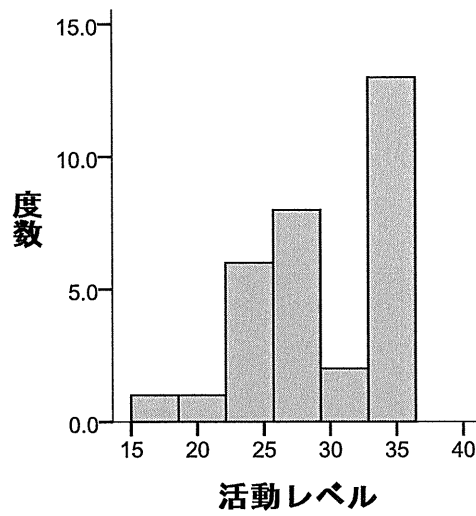
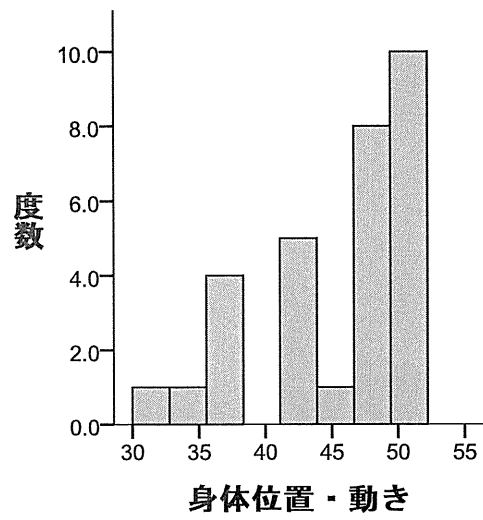
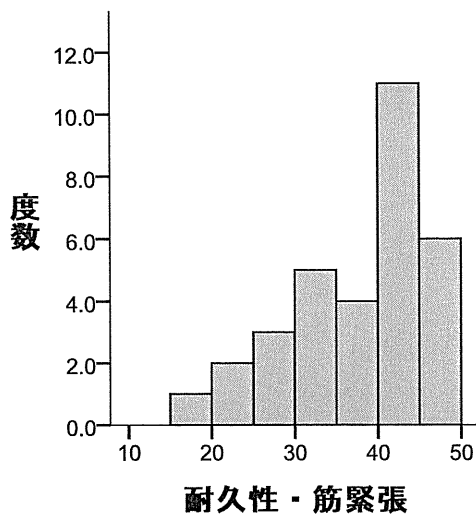


Figure 8. MR 群の SP 尺度得点のヒストグラム (セクション) (続き)

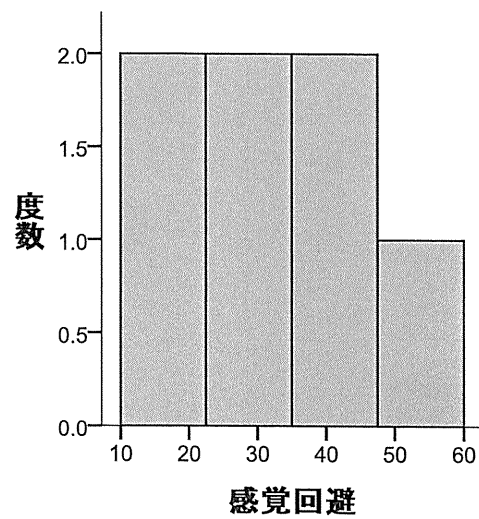
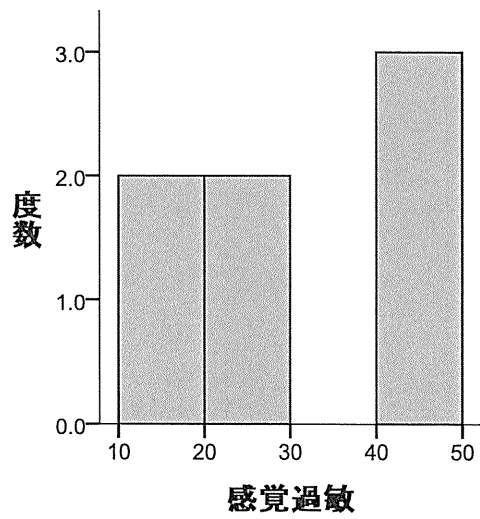
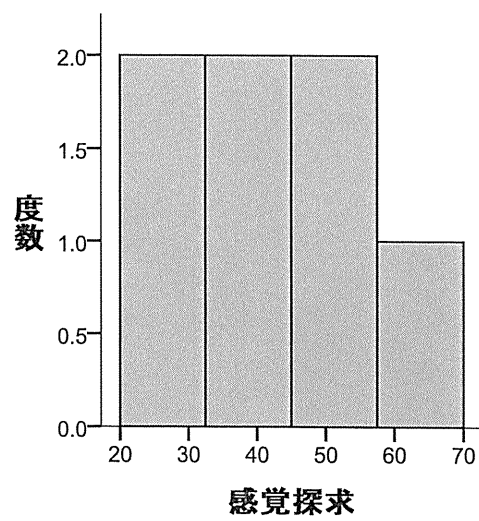
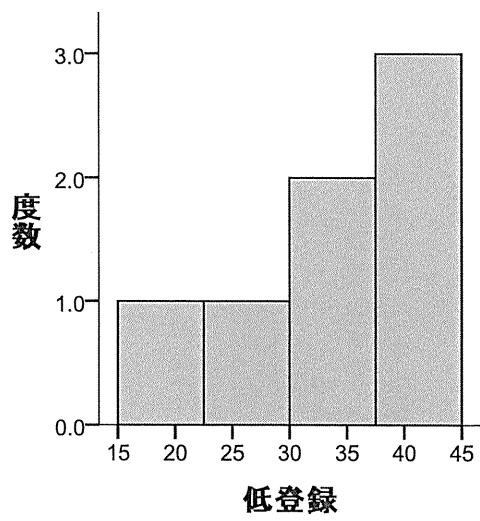
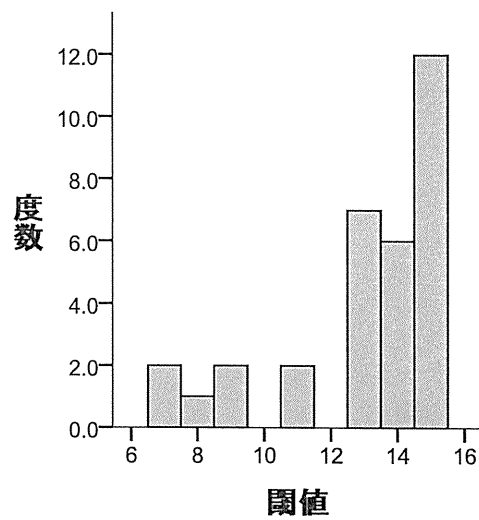
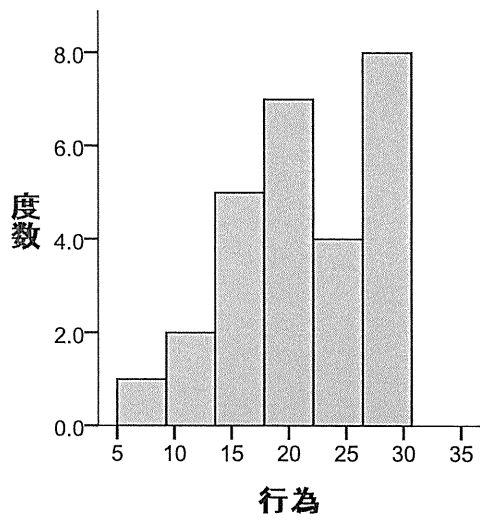


Figure 8. MR 群の SP 尺度得点のヒストグラム (セクション) (続き)

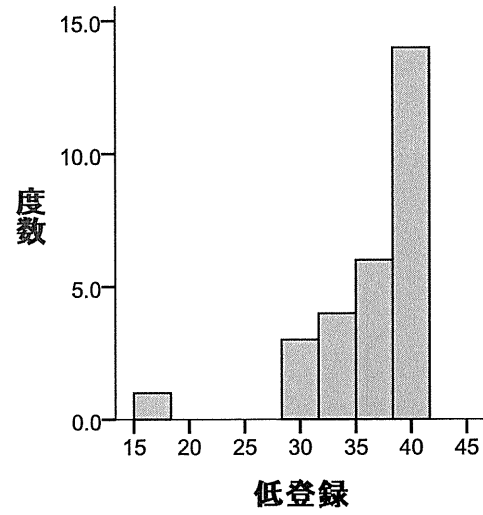
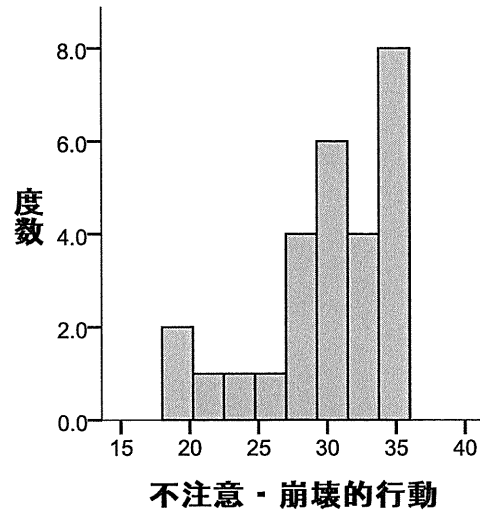
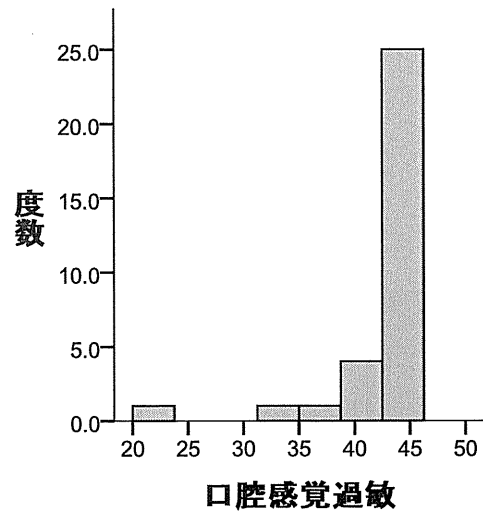
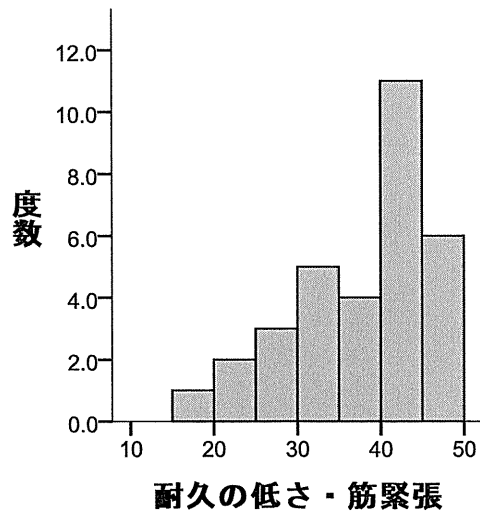
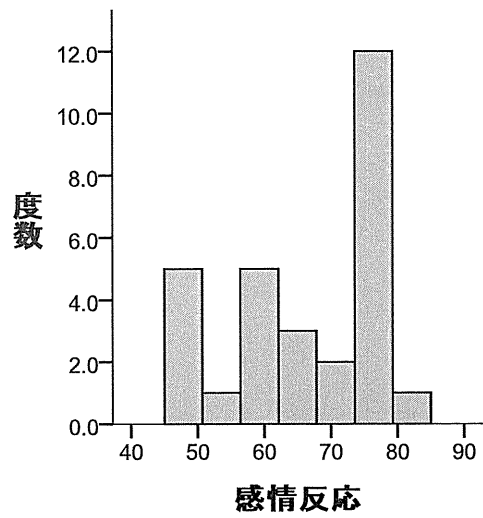
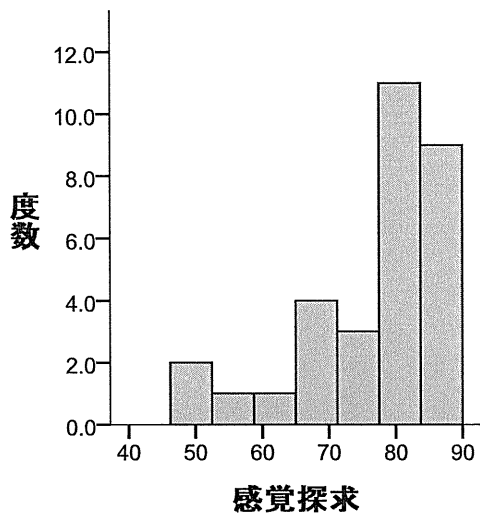


Figure 9. MR 群の SP 尺度得点のヒストグラム (因子)

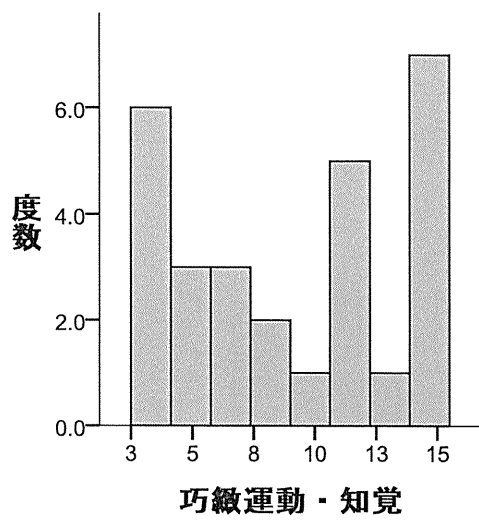
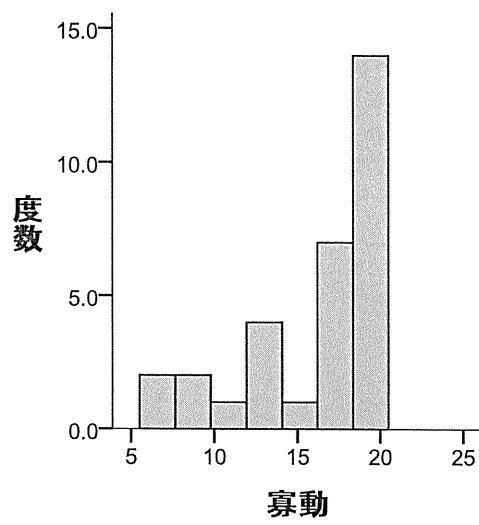
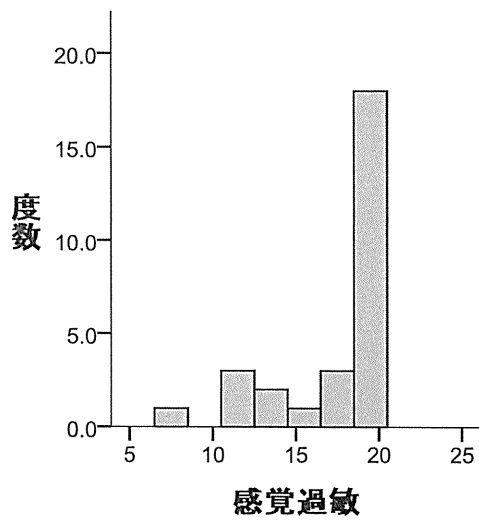


Figure 9. MR 群の SP 尺度得点のヒストグラム (因子) (続き)

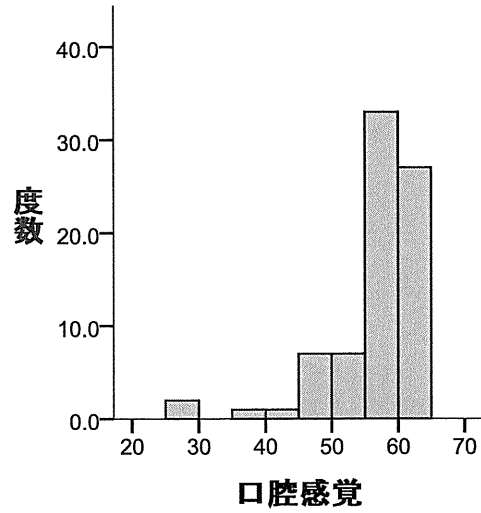
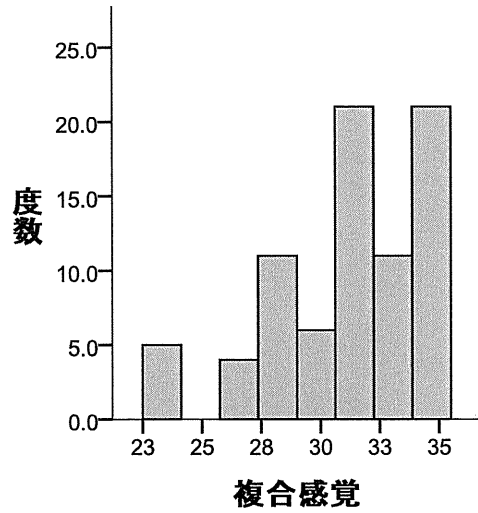
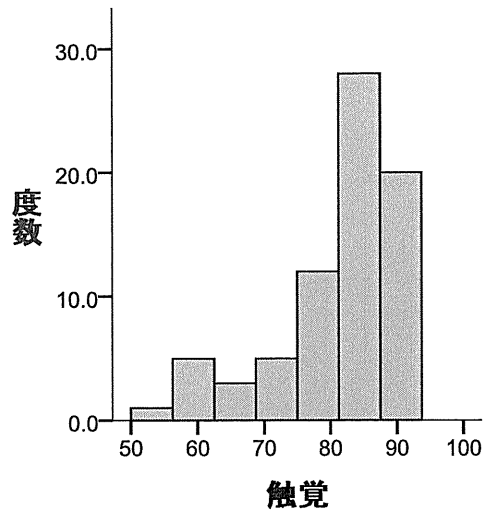
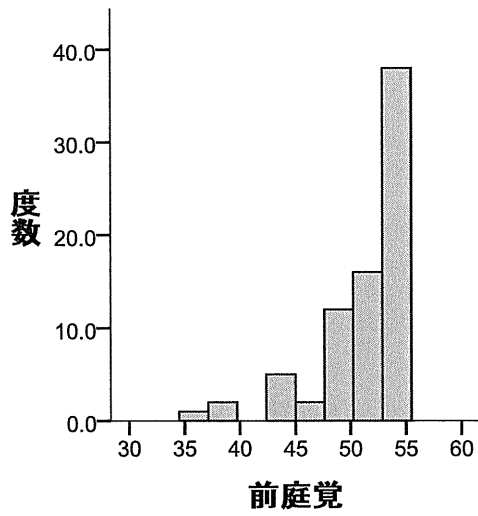
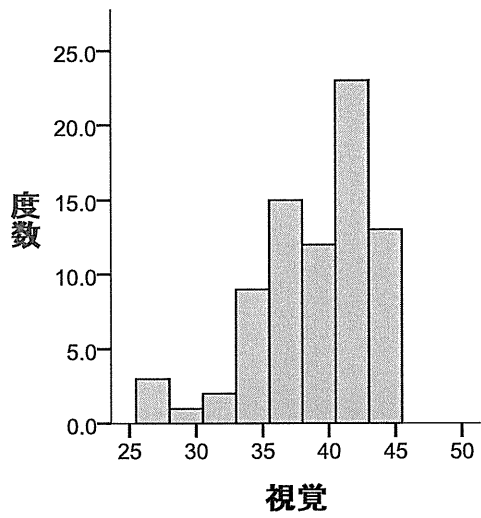
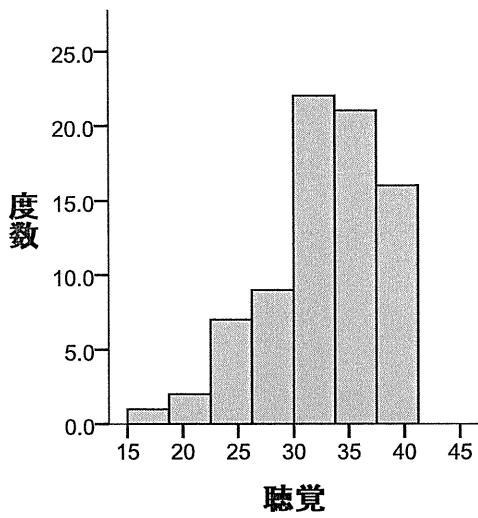
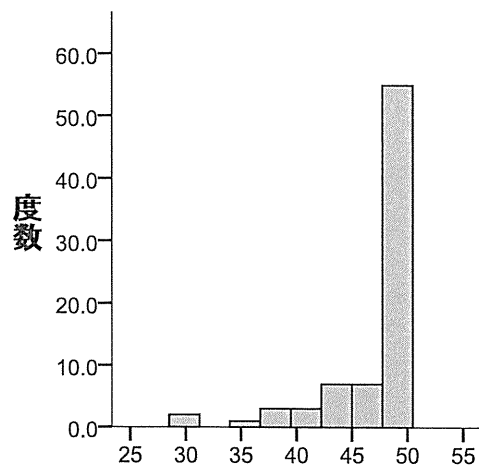
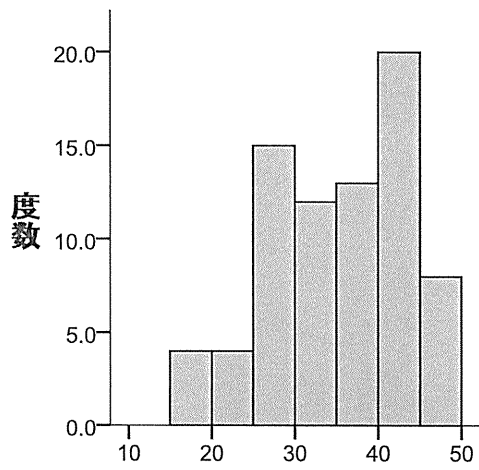
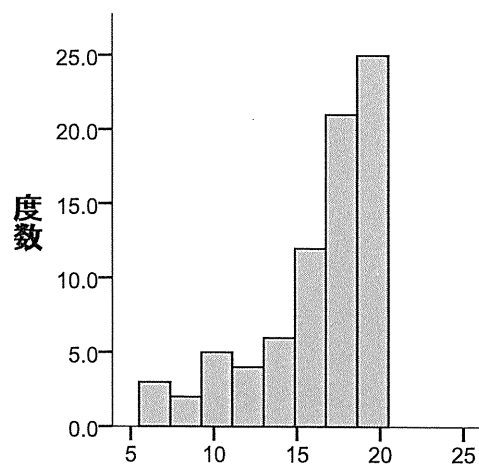
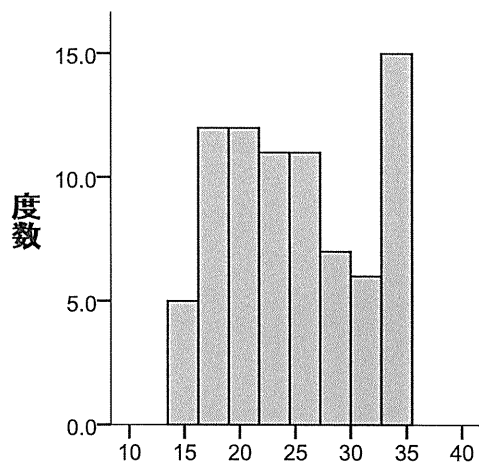


Figure 10. 高機能 ASD 群の SP 尺度得点のヒストグラム (セクション)



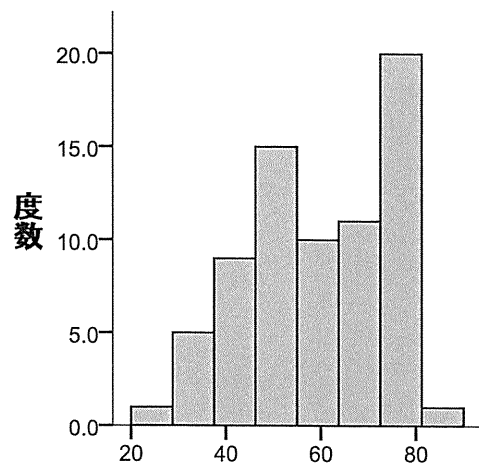
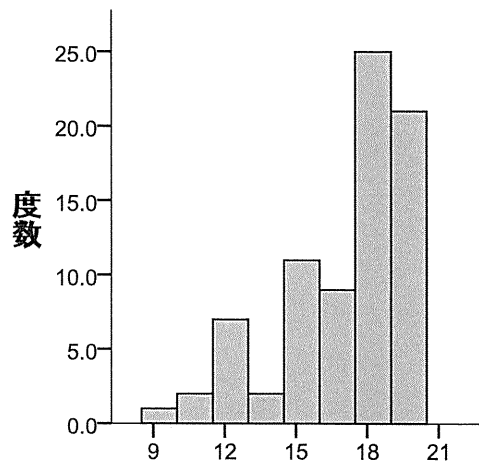
耐久性・筋緊張

身体位置・動き



活動レベル

感情反応



感情・活動レベル

感情的・社会的

Figure 10. 高機能 ASD 群の SP 尺度得点のヒストグラム (セクション) (続き)