

度や母子に対する歯科保健事業がないため、開業医が地域歯科保健に携わる機会は非常に少ない。

米国の現在の歯科疾患の状況は、1994年から2004年のNHANESによると6歳から8歳の子どものDMFTが0.19、9歳から11歳までの子どもでは0.69と、日本の平成17年歯科疾患実態調査の結果と比較してもかなり低いことが分かる。

歯周疾患に関しても、20歳以上の成人で歯周病に罹患している者（少なくとも3mm以上のアタッチメントロスが1歯あり4mm以上のポケットが1歯ある）は約9%であり、20歳から34歳の者で3.8%、35歳から49歳の者で10.4%、50歳から64歳の者で11.9%であり、いずれも日本人での罹患率に比べ、低い値であった。

米国においてう蝕が少ない理由の一つにはフロリデーションがある。2008年のデータによると米国の総人口の72.4%がフロリデーションされた水道水を飲んでいることになる。フロリデーションの恩恵を受けている者の割合は州によって異なるものの、フロリデーションの行われていない日本と大きく違う点である。

米国の健康目標にはHealthy People 2020があり、日本の健康日本21策定の際に参照となったHealthy People 2000の最新版である。その重点領域の1つに口腔保健がある。口腔保健の目標の中には、小児の口腔保健、成人の口腔保健、予防サービスの利用状況、口腔保健への介入、公衆衛生基盤整備があり、それぞれ2020年までの到達目標値が定められている。それに基づき州単位で保健活動が行われている。

## E. 結論

歯科疾患の状況においてはNHANESにより毎年調査が行われており、その結果をみる

とう蝕、歯周疾患ともに日本に比べ良好な状態にある。米国においてう蝕が少ないことは全州で行われている水道水フロリデーションが影響していると考えられた。

国の保健活動の目標として、Healthy People 2020に具体的な歯科保健の目標が定められており、それに基づき州単位で歯科保健活動が実施されている。

## F. 研究発表

なし

## G. 知的財産権の出願・登録状況

なし

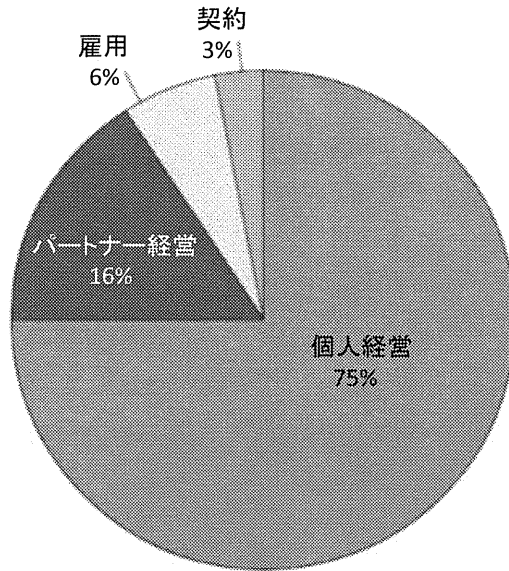


図1 歯科医院の経営形態

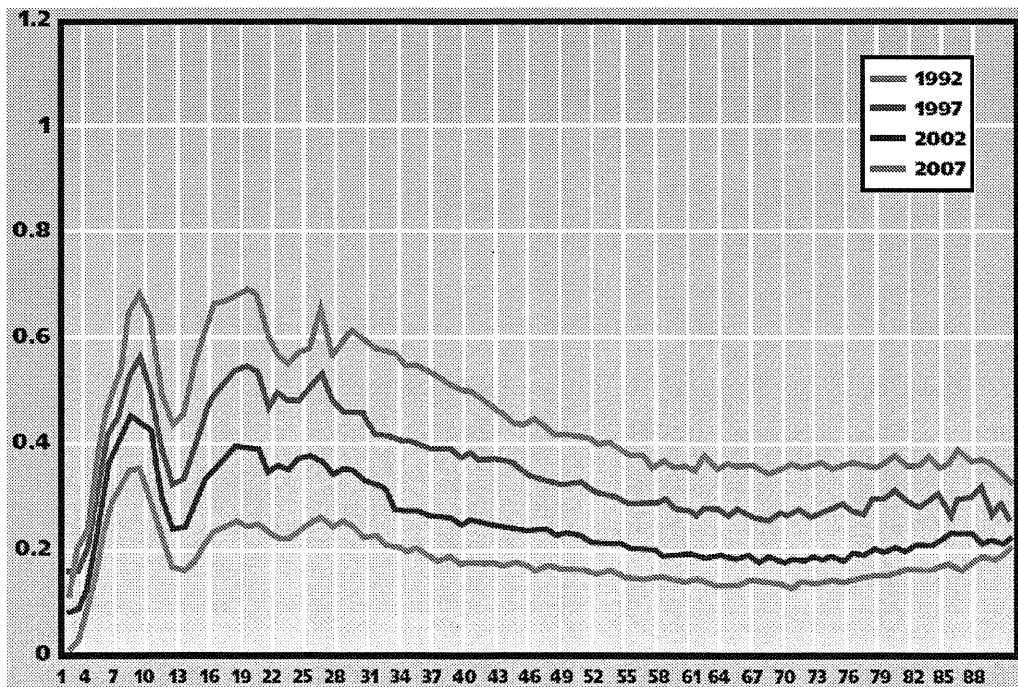


図2 アマルガム修復の使用状況

出典：JADA, 2010; 141(4): 391-399.

表1 州別のフロリデーションの状況 (2008年)

州	%	フロリデーション水を飲んでいる人数	水道水提供者数
アメリカ全土	72.4	195,545,109	269,911,707
アラバマ	82.2	3,834,244	4,661,900
アラスカ	62.8	404,213	643,171
アリゾナ	52.3	2,891,937	5,540,666
アーカンソー	60.5	1,548,556	2,560,592
カリフォルニア	58.8	21,545,671	36,756,666
コロラド	70.6	3,456,845	4,894,967
コネチカット	89.9	2,381,617	2,650,064
デラウェア	76.8	629,375	819,176
コロンビア	100.0	591,833	591,833
フロリダ	78.3	13,358,020	17,054,168
ジョージア	95.8	9,275,167	9,685,744
ハワイ	10.8	139,344	1,288,198
アイダホ	31.2	316,176	1,011,975
イリノイ	95.4	10,962,689	11,488,921
インディアナ	94.5	4,329,107	4,679,082
アイオワ	91.8	2,329,107	2,559,374
カンザス	44.7	1,152,217	2,575,758
ケンタッキー	99.4	3,913,321	3,937,857
ルイジアナ	28.3	1,251,996	4,410,796
メイン	79.7	504,915	633,761
メリーランド	99.8	4,839,490	4,847,653
マサチューセッツ	65.4	4,248,364	6,497,967
ミシガン	89.8	6,634,800	7,387,236
ミネソタ	98.8	4,097,816	4,149,298
ミシシッピ	54.6	1,603,339	2,938,618
ミズール	79.8	3,965,831	4,971,878

モンタナ	30.0	239,365	796,592
ネブラスカ	69.9	992,733	1,420,624
ネバダ	72.0	1,757,184	2,421,488
ニューハンプシャー	42.6	354,637	832,656
ニュージャージー	13.6	1,120,552	8,221,172
ニューメキシコ	77.0	1,210,777	1,571,600
ニューヨーク	72.2	12,635,191	17,501,433
ノースカロライナ	85.6	5,562,402	6,498,294
ノースダコタ	96.4	557,291	577,894
オハイオ	84.1	8,579,976	10,197,583
オクラホマ	75.3	2,741,327	3,642,361
オレゴン	27.4	838,902	3,068,579
ペンシルベニア	54.3	5,805,181	10,699,115
ロードアイランド	84.6	826,863	977,261
サウスカロライナ	94.4	3,401,207	3,722,944
サウスダコタ	93.3	640,871	686,502
テネシー	91.4	5,268,629	5,762,029
テキサス	78.6	16,979,812	21,891,651
ユタ	54.3	1,217,240	2,243,157
バーモント	58.5	308,051	527,051
バージニア	94.9	5,972,601	6,295,305
ワシントン	62.4	3,461,572	5,545,595
ウエストバージニア	90.6	1,209,238	1,334,504
ウィスコンシン	89.7	3,471,706	3,868,775
ワイオミング	36.8	165,296	449,223

出典：Centers for Disease Control and Prevention

表 2 口腔保健の目標

内容	項目	分類	基準値	目標値
<b>小児の口腔保健</b>				
OH-1. 乳歯と永久歯う蝕経験小児の割合の減少	OH-1.1	3-5 歳	33.3%(1999-2004)	30%
	OH-1.2	6-9 歳	54.4%(1999-2004)	49%
	OH-1.3	13-15 歳	53.7%(1999-2004)	48%
OH-2. 未処置う蝕のある小児の割合の減少	OH-2.1	3-5 歳	23.8%(1999-2004)	21%
	OH-2.2	6-9 歳	28.8%(1999-2004)	26%
	OH-2.3	13-15 歳	17.0%(1999-2004)	15%
<b>成人の口腔保健</b>				
OH-3. 未処置う蝕のある成人の割合の減少	OH-3.1	34-44 歳	27.8%(1999-2004)	25%
	OH-3.2	65-74 歳 (歯冠う蝕)	17.1%(1999-2004)	15%
	OH-3.3	75 歳以上 (根面う蝕)	37.9%(1999-2004)	34%
OH-4. う蝕と歯周病原因で永久歯喪失している成人の割合の減少	OH-4.1	45-64 歳	74.6%(1999-2004)	69%
	OH-4.2	65-74 歳	24.0%(1999-2004)	22%
OH-5. 中等度あるいは重度歯周病の減少	OH-5	45-74 歳	12.7%(2001-2004)	11%
OH-6. 口腔咽頭部癌の早期発見率の増加	OH-6	ステージ 1 発見率	32.5%(2007)	36%
<b>予防サービスの利用状況</b>				
OH-7. 1 年以内に口腔保健ケアシステム利用者 (小児と成人) の割合の増加	OH-7		44.5%(2007)	49%
OH-8. 予防歯科サービスを受けたことのある低所得者層の割合の増加	OH-8		26.7%(2007)	29%
OH-9. 学校を基盤とする口腔保健関連のセンターの割合の増加	OH-9.1	シーラント処置可	24.1%(2007-2008)	27%
	OH-9.2	充填処置可	10.1%(2007-2008)	11%
	OH-9.3	フッ化物歯面塗布可	29.2%(2007-2008)	32%
OH-10. 口腔保健部門を持つ地方保健部および地域保健センターの割合の増加	OH-10.1	口腔保健ケアプログラム	75%(2007)	83%
	OH-10.2	予防と治療双方の機能を有する地域保健部	25.8%(2007)	28%
OH-11. 毎年連邦政府資格保健センターでの口腔保健サービスを受ける患者の割合の増加	OH-11		17.5%(2007)	33%

内容	項目	分類	基準値	目標値
<b>口腔保健への介入</b>				
OH-12. 小児の臼歯部シーラント処置者の割合の増加	OH-12.1	3-5 歳児	1.4%(1999-2004)	2%
	OH-12.2	6-9 歳児	25.5%(1999-2004)	28%
	OH-12.3	13-15 歳児	19.9%(1999-2004)	22%
OH-13. 地域水道水フロリデーションによる給水人口の割合の増加	OH-13.1		72.4%(2008)	80%
OH-14. 歯科診療所で予防処置を受ける成人の割合の増加	OH-14.1	禁煙指導		-
	OH-14.2	口腔咽頭癌検診		-
	OH-14.3	血糖値コントロール		-
OH-15. モニタリング、監視システム	OH-15.1	口唇口蓋裂、顔面異常のある小児の把握する州の増加		-
	OH-15.2	口唇口蓋裂、顔面異常のある小児の顔面異常リハビリチーム紹介システムのある州の増加		-
OH-16. 口腔および顎顔面保健サーベランスシステムのある州の増加	OH-16		32 州(2009)	51(全州と DC)
<b>公衆衛生基盤整備</b>				
OH-17. 公衆歯科衛生専門医による公衆歯科保健計画のある地方保健機関数の増加	OH-17.1	公衆衛生訓練を受けた歯科専門医により指導された歯科公衆衛生計画のある州や人口 25 万人以上の人口の管理区域の地方保健機関数の増加	23.4%(2009)	26%
	OH-17.2	人口 3,000 人以上の人口の管理区域のインディアン保健サービスと種族保健プログラム数の増加	11 プログラム(2010)	12 プログラム

表1. 標本の特徴の比較：NHANES IIIとNHANES 1999-2004

特徴	NHANES III	NHANES 1999-2004
データ収集の年	1988-1994	1999-2004
対象集団年齢	2 歳以上	誕生から
歯科健診年齢	1 歳以上	2 歳以上
検査の調査ロケーション数	89	87
標本に適する地域	50州とコロンビア特別区	50 州とコロンビア特別区
標本拡大の対象とされる集団	0歳2ヶ月から6歳未満の者; 非ヒスパニック黒人と メキシカンアメリカン; 60歳以上の者	12-19歳の者; 非ヒスパニック黒人と メキシカンアメリカン; 低収入白人と他の者 <sup>1,2</sup>

<sup>1</sup>低収入白人はNHANES 2000-2004の際オーバーサンプリングされた

<sup>2</sup>スクリーニングの際、妊娠中の者は全員標本に算入された。

表2. NHANES IIIとNHANES 1999-2004の口腔保健状況評価における適正年齢

評価	NHANES III	NHANES 1999-2004
検査		
歯数	2 歳以上	2 歳以上
歯冠齲蝕	2 歳以上	2 歳以上
歯根面齲蝕と修復	18 歳以上	18 歳以上
シーラント	2 歳以上	2-34 歳
前歯外傷	6-50 years	6-29 歳
歯周病評価 <sup>1</sup>	13 歳以上	13 歳以上
面接		
口の健康の意識調査と歯科医院にかかる頻度	2 歳以上	2 歳以上

<sup>1</sup>1999-2000の 歯周病評価の適正年齢は18歳以上。

表3. NHANES の特徴別の対象者数 (1988-1994年 と1999-2004年)

特徴	1988-1994			1999-2004		
	HIQ	MEC	OHX	HIQ	MEC	OHX
年齢						
2-5歳.....	4,815	4,529	4,352	2,735	2,584	2,379
6-8歳.....	1,690	1,601	1,580	1,717	1,648	1,598
9-11歳.....	1,777	1,685	1,660	1,672	1,607	1,573
12-15歳.....	1,755	1,652	1,619	3,646	3,545	3,406
16-19歳.....	1,686	1,559	1,526	3,559	3,435	3,249
20-34歳.....	5,675	5,246	5,126	4,131	3,901	3,593
35-49歳.....	4,496	4,172	4,065	3,708	3,536	3,250
50-64歳.....	3,402	3,063	2,982	3,144	2,966	2,777
65-74歳.....	2,542	2,164	2,084	2,085	1,942	1,816
75歳以上.....	2,710	1,928	1,871	2,264	1,868	1,723
性別						
男性.....	14,566	13,174	12,829	13,890	13,151	12,411
女性.....	15,982	14,425	14,036	14,771	13,881	12,953
人種 <sup>1</sup>						
黒人、非ヒスパニック.....	8,912	8,322	8,100	7,208	6,906	6,467
メキシカンアメリン.....	8,942	8,328	8,101	7,807	7,480	6,960
白人、非ヒスパニック.....	11,420	9,752	9,499	11,487	10,656	10,086
多種民族を含むその他の民族.....	1,274	1,197	1,165	858	778	719
その他のヒスパニック.....	-	-	-	1,301	1,212	1,132
貧困状態 <sup>2</sup>						
FPL 100%未満.....	8,097	7,626	7,430	6,744	6,491	6,096
FPL 100%-199%.....	7,622	6,930	6,767	6,990	6,654	6,236
FPL 200%以上.....	11,763	10,534	10,265	12,254	11,564	10,948
教育 <sup>3</sup>						
高校より下.....	18,947	17,286	6,531	14,690	13,967	4,138
高校.....	5,958	5,354	4,899	4,224	3,943	3,130
高校より上.....	5,357	4,798	4,587	6,946	6,501	5,821
喫煙歴 <sup>3</sup>						
喫煙者.....	4,990	4,485	4,173	3,301	3,107	2,844
過去喫煙者.....	4,807	4,142	3,994	4,089	3,780	3,545
非喫煙者.....	10,235	9,077	7,960	7,905	7,304	6,750
合計.....	30,548	27,599	26,865	28,661	27,032	25,364

-量がゼロ。

<sup>1</sup>RIDRETH2 は人種と民族の変数<sup>2</sup>FPLは米国連邦の貧困レベル<sup>3</sup>標本中の2歳以上の者

注: HIQ = 自宅面接アンケートの回答者; MEC = 移動診査所; OHX = 口腔内診査。



表4. 年齢階級別の口腔内診査対象者数（重みづけ対象者数、1988-1994年と1999-2004年）

年齢	1988-1994	1999-2004
	千単位	
2-5歳.....	15,133	14,504
6-8歳.....	10,688	12,216
9-11歳.....	11,444	11,692
12-15歳.....	14,088	15,810
16-19歳.....	13,724	15,252
20-34歳.....	59,525	54,108
35-49歳.....	52,319	60,472
50-64歳.....	31,383	41,214
65-74歳.....	17,657	17,847
75歳以上.....	11,256	14,263

表5. 乳歯：2歳から11歳児の特徴別のう蝕有病者率（1988-1994年と1999-2004年）

特徴	1988-1994		1999-2004		差
	パーセント	標準誤差	パーセント	標準誤差	
年齢					
2-5歳.....	24.23	1.32	27.90	1.29	†3.67
6-11歳.....	49.90	1.79	51.17	1.96	1.27
性別					
男性.....	39.50	1.73	44.43	1.90	4.92
女性.....	40.24	1.44	39.80	1.79	-0.44
人種と民族					
白人、非ヒスパニック.....	35.84	1.46	38.56	1.90	2.72
黒人、非ヒスパニック.....	40.99	1.65	43.34	1.83	2.35
メキシカンアメリカン.....	53.61	2.15	55.40	1.75	1.78
貧困状態					
FPL 100%未満.....	51.18	2.02	54.33	2.47	3.15
FPL100%-199%.....	44.50	1.94	48.75	2.43	4.24
FPL200%以上.....	31.10	1.74	32.30	1.62	1.20
合計.....	39.97	1.16	42.17	1.44	2.20

† P-value &lt; 0.05.

注: dft = 乳歯の未処置歯数と処置歯数。FPL = 米国連邦の貧困レベル。

表6. 乳歯：2歳から11歳児の特徴別の未処置歯保有者率（1988-1994年と1999-2004年）

特徴	1988-1994		1999-2004		差
	パーセント	標準誤差	パーセント	標準誤差	
年齢					
2-5歳.....	19.13	1.21	20.48	1.25	1.35
6-11歳.....	25.45	1.51	24.49	1.47	-0.96
性別					
男性.....	23.02	1.18	24.16	1.66	1.13
女性.....	22.79	1.32	21.66	1.56	-1.13
人種と民族					
白人、非ヒスパニック.....	18.15	1.28	19.47	1.70	1.32
黒人、非ヒスパニック.....	28.10	1.57	27.58	1.66	-0.53
メキシカンアメリカン.....	38.01	1.74	33.09	1.90	-4.92
貧困状態					
FPL 100%未満.....	37.39	2.07	32.52	1.78	-4.87
FPL 100%-199%.....	25.95	1.63	28.40	2.52	2.45
FPL 200%以上.....	13.70	1.03	15.01	1.13	1.30
合計.....	23.01	1.04	22.94	1.19	-0.07

注：FPL＝米国連邦の貧困レベル

表7. 乳歯：2歳から11歳児の特徴別の未処置歯数および処置歯数（1988-1994年と1999-2004年）

特徴	1988-1994						1999-2004						平均値の差
	dft		dt		ft		dft		dt		ft		
	平均値	標準誤差	平均値	標準誤差	平均値	標準誤差	平均値	標準誤差	平均値	標準誤差	平均値	標準誤差	
年齢													
2-5歳.....	1.01	0.08	0.67	0.06	0.34	0.04	1.17	0.09	0.71	0.07	0.47	0.05	0.16
6-11歳.....	1.62	0.08	0.56	0.04	1.06	0.06	1.84	0.08	0.58	0.04	1.26	0.06	0.22
性別													
男性.....	1.38	0.07	0.60	0.04	0.78	0.06	1.67	0.08	0.66	0.06	1.01	0.05	†0.29
女性.....	1.39	0.07	0.60	0.05	0.79	0.05	1.48	0.09	0.59	0.05	0.89	0.06	0.09
人種と民族													
白人、非ヒスパニック.....	1.15	0.06	0.44	0.05	0.71	0.04	1.46	0.10	0.53	0.06	0.93	0.05	†0.31
黒人非ヒスパニック.....	1.35	0.08	0.71	0.06	0.64	0.05	1.45	0.08	0.72	0.06	0.73	0.07	0.10
メキシカンアメリカン.....	2.05	0.11	1.15	0.08	0.90	0.07	2.18	0.10	0.90	0.06	1.28	0.08	0.13
貧困状態													
FPL 100%未満.....	1.94	0.11	1.08	0.09	0.86	0.08	2.34	0.16	1.01	0.09	1.33	0.11	†0.40
FPL 100%-199%.....	1.60	0.10	0.69	0.06	0.91	0.07	1.89	0.11	0.80	0.09	1.09	0.07	0.29
FPL 200%以上.....	0.94	0.07	0.27	0.03	0.67	0.06	1.04	0.07	0.34	0.03	0.70	0.05	0.09
合計.....	1.39	0.05	0.60	0.04	0.78	0.04	1.58	0.07	0.63	0.04	0.95	0.04	†0.19

† P-value &lt; 0.05.

注：dft＝乳歯の未処置歯数と処置歯数、dt＝乳歯の未処置歯数、ft＝乳歯の処置歯数。FPL＝米国連邦の貧困レベル。

表 8. 乳歯：2歳から11歳児の特徴別の未処置歯面数および処置歯面数（1988-1994年と1999-2004年）

特徴	1988-1994						1999-2004						平均値の差	
	dfs		ds		fs		dfs		ds		fs		ds	fs
	平均値	標準誤差	平均値	標準誤差	平均値	標準誤差	平均値	標準誤差	平均値	標準誤差	平均値	標準誤差		
年齢														
2-5歳	2.15	0.21	1.27	0.14	0.87	0.12	2.58	0.23	1.25	0.15	1.33	0.16	-0.02	†0.45
6-11歳	3.45	0.16	1.14	0.09	2.31	0.13	4.30	0.24	0.98	0.09	3.32	0.21	-0.16	†1.01
性別														
男性	2.94	0.17	1.19	0.10	1.74	0.15	3.95	0.25	1.17	0.16	2.78	0.16	-0.02	†1.04
女性	2.94	0.18	1.19	0.10	1.76	0.14	3.28	0.26	0.99	0.09	2.29	0.21	-0.19	†0.53
人種と民族														
白人、非ヒスパニック	2.39	0.14	0.85	0.09	1.54	0.10	3.46	0.28	0.92	0.14	2.55	0.20	0.06	†1.01
黒人、非ヒスパニック	2.87	0.23	1.37	0.13	1.49	0.17	3.02	0.20	1.22	0.12	1.80	0.19	-0.15	0.30
メキシカンアメリカン	4.50	0.27	2.32	0.21	2.17	0.17	4.72	0.27	1.47	0.11	3.25	0.22	†-0.86	†1.08
貧困状態														
FPL100%未満	4.24	0.29	2.18	0.20	2.06	0.21	5.63	0.50	1.84	0.26	3.79	0.39	-0.34	†1.73
FPL 100%-199%	3.39	0.24	1.32	0.14	2.06	0.17	4.45	0.34	1.39	0.19	3.05	0.29	0.07	†0.99
FPL200%以上	1.98	0.15	0.52	0.06	1.46	0.13	2.28	0.19	0.53	0.06	1.75	0.17	0.01	0.29
合計	2.94	0.12	1.19	0.08	1.75	0.10	3.63	0.19	1.08	0.10	2.55	0.14	-0.11	†0.80

† P-value < 0.05.

注: dfs = 乳歯の未処置歯面数と処置歯面数、ds = 乳歯の未処置歯面数、fs = 乳歯の処置歯面数。FPL = 米国連邦の貧困レベル

表9. 乳歯：最低1面が未処置または処置の2歳から11歳児の特徴別のdfsに対する未処置歯面数と処置歯面数の割合（1988-1994年と1999-2004年）

特徴	1988-1994				1999-2004				ds/dfs差
	パーセントds/dfs		パーセントfs/dfs		パーセントds/dfs		パーセントfs/dfs		
	パーセント	標準誤差	パーセント	標準誤差	パーセント	標準誤差	パーセント	標準誤差	
年齢									
2-5歳	76.32	2.14	23.68	2.14	71.60	2.47	28.40	2.47	-4.73
6-11歳	36.13	1.99	63.88	1.99	32.26	1.81	67.75	1.81	-3.87
性別									
男性	53.66	1.78	46.34	1.78	47.13	2.30	52.88	2.30	†-6.53
女性	49.67	2.21	50.34	2.21	47.83	1.84	52.17	1.84	-1.83
人種と民族									
白人、非ヒスパニック	47.81	2.05	52.19	2.05	44.42	2.45	55.58	2.45	-3.39
黒人、非ヒスパニック	61.88	2.18	38.13	2.18	57.13	2.77	42.87	2.77	-4.75
メキシカンアメリカン	61.48	2.05	38.52	2.05	49.34	2.30	50.68	2.30	†-12.15
貧困状態									
FPL100%未満	62.66	2.85	37.35	2.85	50.19	2.25	49.83	2.25	†-12.47
FPL 100%-199%	52.19	1.82	47.81	1.82	50.97	2.66	49.04	2.66	-1.22
FPL200%以上	38.65	2.86	61.35	2.86	43.25	2.57	56.75	2.57	4.60
合計	51.69	1.54	48.32	1.54	47.48	1.66	52.52	1.66	-4.20

† P-value < 0.05.

注: dfs = 乳歯の未処置歯面数と処置歯面数、ds = 乳歯の未処置歯面数、fs = 乳歯の処置歯面数。FPL = 米国連邦の貧困レベル

表 10. 永久歯：6歳から11歳児の特徴別のう蝕有病者率（DMFT、1988-1994年と1999-2004年）

特徴	1988-1994		1999-2004		差
	パーセント	標準誤差	パーセント	標準誤差	
年齢					
6-8歳	14.48	1.55	10.16	1.01	†-4.31
9-11歳	35.90	2.35	31.36	1.48	-4.53
性別					
男性	23.39	1.86	19.36	1.20	-4.03
女性	27.49	1.95	22.87	1.31	-4.62
人種と民族					
白人、非ヒスパニック	23.69	1.77	18.59	1.39	†-5.11
黒人、非ヒスパニック	23.38	1.98	19.03	1.52	-4.35
メキシカンアメリカン	27.56	1.62	30.76	2.01	3.20
貧困状態					
FPL100%未満	28.00	3.02	28.28	2.28	0.27
FPL 100%-199%	29.89	3.03	24.09	2.14	-5.80
FPL200%以上	22.28	1.93	16.31	1.33	†-5.97
合計	25.49	1.60	21.06	0.91	†-4.43

† P-value &lt; 0.05.

注：FPL=米国連邦の貧困レベル

表 11. 永久歯：6歳から11歳児の特徴別の未処置歯保有者率（1988-1994年と1999-2004年）

特徴	1988-1994		1999-2004		差
	パーセント	標準誤差	パーセント	標準誤差	
年齢					
6-8歳	6.43	0.93	4.05	0.73	†-2.38
9-11歳	10.56	1.38	11.05	1.33	0.49
性別					
男性	7.14	0.97	7.45	1.02	0.31
女性	10.09	1.32	7.91	1.13	-2.17
人種と民族					
白人、非ヒスパニック	6.16	0.97	5.56	1.16	-0.61
黒人、非ヒスパニック	13.09	1.30	8.55	1.01	†-4.53
メキシカンアメリカン	12.93	1.65	12.71	1.07	-0.22
貧困状態					
FPL100%未満	13.75	1.75	11.76	1.74	-1.99
FPL 100%-199%	10.58	1.66	11.94	1.95	1.36
FPL200%以上	5.29	1.18	3.57	0.66	-1.72
合計	8.55	0.92	7.65	0.85	-0.90

† P-value &lt; 0.05.

注：FPL=米国連邦の貧困レベル

表12. 永久歯：6歳から11歳児の特徴別のDMFT、未処置歯数および処置歯数（1988-1994年と1999-2004年）

特徴	1988-1994						1999-2004						DMFT 平均値の差
	DMFT		DT		FT		DMFT		DT		FT		
	平均値	標準誤差	平均値	標準誤差	平均値	標準誤差	平均値	標準誤差	平均値	標準誤差	平均値	標準誤差	
年齢													
6-8歳	0.24	0.03	0.08	0.01	0.16	0.02	0.19	0.02	0.06	0.01	0.13	0.02	-0.05
9-11歳	0.86	0.06	0.20	0.03	0.66	0.05	0.69	0.04	0.19	0.02	0.50	0.03	†-0.16
性別													
男性	0.52	0.05	0.13	0.02	0.39	0.04	0.41	0.03	0.11	0.02	0.29	0.02	-0.11
女性	0.59	0.05	0.16	0.03	0.43	0.04	0.49	0.03	0.14	0.02	0.34	0.03	-0.10
人種と民族													
白人、非ヒスパニック	0.53	0.05	0.12	0.02	0.41	0.04	0.38	0.03	0.08	0.02	0.29	0.03	†-0.15
黒人、非ヒスパニック	0.52	0.05	0.20	0.02	0.32	0.04	0.43	0.04	0.14	0.02	0.27	0.03	-0.09
メキシカンアメリカン	0.62	0.04	0.20	0.03	0.42	0.03	0.70	0.05	0.22	0.02	0.47	0.04	0.07
貧困状態													
FPL100%未満	0.61	0.06	0.23	0.04	0.37	0.04	0.63	0.06	0.18	0.03	0.44	0.04	0.03
FPL100%-199%	0.72	0.09	0.20	0.05	0.52	0.09	0.55	0.06	0.21	0.04	0.33	0.04	-0.18
FPL200%以上	0.47	0.05	0.08	0.02	0.39	0.04	0.32	0.03	0.05	0.01	0.26	0.03	†-0.15
合計	0.56	0.04	0.14	0.02	0.41	0.03	0.45	0.02	0.12	0.02	0.32	0.02	†-0.11

† P-value &lt; 0.05.

注: DMFT=永久歯の未処置歯、喪失歯、処置歯の数、DT=永久歯の未処置歯、FT=永久歯の処置歯の数。FPL=米国連邦の貧困レベル

表13. 永久歯：6歳から11歳児の特徴別のDMFS、未処置歯面数および処置歯面数（1988-1994年と1999-2004年）

特徴	1988-1994						1999-2004						平均値の差	
	DMFS		DS		FS		DMFS		DS		FS		DS	FS
	平均値	標準誤差	平均値	標準誤差	平均値	標準誤差	平均値	標準誤差	平均値	標準誤差	平均値	標準誤差		
年齢														
6-8歳	0.33	0.04	0.10	0.01	0.22	0.03	0.29	0.04	0.07	0.02	0.19	0.02	-0.03	-0.03
9-11歳	1.32	0.11	0.25	0.05	1.04	0.09	1.06	0.06	0.26	0.04	0.76	0.05	0.01	†-0.28
性別														
男性	0.77	0.08	0.17	0.04	0.58	0.06	0.61	0.05	0.15	0.02	0.45	0.04	-0.03	-0.14
女性	0.90	0.08	0.18	0.03	0.69	0.07	0.76	0.06	0.20	0.03	0.52	0.05	0.01	-0.17
人種と民族														
白人、非ヒスパニック	0.80	0.08	0.15	0.04	0.62	0.07	0.55	0.06	0.10	0.03	0.42	0.04	-0.05	†-0.21
黒人、非ヒスパニック	0.81	0.08	0.26	0.02	0.54	0.07	0.70	0.07	0.21	0.04	0.43	0.06	-0.05	-0.11
メキシカンアメリカン	0.96	0.07	0.24	0.03	0.72	0.06	1.12	0.08	0.30	0.04	0.81	0.07	0.06	0.09
貧困状態														
FPL100%未満	0.99	0.13	0.27	0.04	0.71	0.13	1.02	0.10	0.28	0.05	0.69	0.07	0.01	-0.02
FPL100%-199%	1.08	0.14	0.28	0.08	0.77	0.13	0.82	0.09	0.29	0.06	0.51	0.06	0.01	-0.26
FPL200%以上	0.66	0.07	*	*	0.55	0.07	0.47	0.05	0.06	0.01	0.38	0.05	**	†-0.17
Total	0.84	0.06	0.18	0.03	0.64	0.05	0.68	0.04	0.17	0.02	0.48	0.03	-0.01	†-0.16

† P-value &lt; 0.05.

\* CVは30%未満.

\*\* 推定された値のCVが30%よりも大きいため、差が推測できない

注: DMFS=永久歯の未処置歯面数、喪失歯面数、処置歯面数、DS=永久歯の未処置歯面数、FS=永久歯の処置歯面数。FPL=米国連邦の貧困レベル

表14. 永久歯：最低1面が未処置または処置の6歳から11歳児の特徴別のDMF Sに対する未処置歯面数と処置歯面数の割合（1988-1994年と1999-2004年）

特徴	1988-1994				1999-2004				DS/DMFSの差
	パーセントDS/DMFS		パーセントFS/DMFS		パーセントDS/DMFS		パーセントFS/DMFS		
	パーセント	標準誤差	パーセント	標準誤差	パーセント	標準誤差	パーセント	標準誤差	
年齢									
6-8歳	44.42	4.98	52.69	4.89	36.11	6.47	61.97	6.57	-8.32
9-11歳	24.34	2.77	74.72	2.98	28.90	3.30	69.92	3.30	4.56
性別									
男性	33.16	4.79	66.10	4.76	36.36	5.43	62.37	5.44	3.20
女性	36.26	4.26	60.94	4.47	28.92	4.56	69.28	4.65	-7.34
人種と民族									
白人、非ヒスパニック	27.80	4.51	69.08	4.74	25.94	6.07	71.79	6.26	-1.86
黒人、非ヒスパニック	51.40	3.77	47.65	3.72	41.52	5.82	56.94	5.99	-9.88
メキシカンアメリカン	46.78	3.89	52.21	3.85	38.39	3.84	60.95	3.86	-8.39
貧困状態									
FPL100%未満	51.60	3.59	47.76	3.63	36.53	4.77	62.10	4.77	†-15.07
FPL 100%-199%	31.55	6.03	65.73	6.18	44.14	8.40	54.72	8.29	12.59
FPL 200%以上	24.69	6.10	72.89	6.63	19.64	3.81	78.27	3.95	-5.05
合計	34.10	3.01	64.02	3.20	32.40	4.05	66.05	4.11	-1.70

† P-value &lt; 0.05. \* CVは30%未満

注: DMFS=永久歯の未処置歯面数、喪失歯面数、処置歯面数、DS=永久歯の未処置歯面数、FS=永久歯の処置歯面数。FPL=米国連邦の貧困レベル

表15. 永久歯：6歳から11歳児の特徴別のシーラント保有者率（1988-1994年と1999-2004年）

特製	1988-1994		1999-2004		差
	パーセント	標準誤差	パーセント	標準誤差	
年齢					
6-8歳	14.41	2.65	20.28	1.66	5.87
9-11歳	28.62	2.75	40.12	2.27	†11.50
性別					
男性	20.71	3.23	28.81	2.10	†8.10
女性	22.64	2.24	32.42	1.86	†9.77
人種と民族					
白人、非ヒスパニック	26.48	3.14	36.06	2.32	†9.58
黒人、非ヒスパニック	9.72	0.81	21.26	1.82	†11.54
メキシカンアメリカン	10.99	1.59	24.22	2.27	†13.23
貧困状態					
FPL100%未満	12.21	3.09	20.94	2.84	†8.74
FPL 100%-199%	16.40	2.98	23.38	2.28	6.99
FPL 200%以上	29.27	2.76	40.06	2.24	†10.79
合計	21.71	2.36	30.48	1.71	†8.76

† P-value &lt; 0.05.

注: FPL=米国連邦の貧困レベル

表16. 永久歯：最低1歯がシーラントである6歳から11歳児の特徴別のシーラント数（1988-1994年と1999-2004年）

特徴	1988-1994		1999-2004		差
	平均値	標準誤差	平均値	標準誤差	
年齢					
6-8 歳	3.22	0.17	3.37	0.08	0.15
9-11 歳	3.54	0.11	3.39	0.09	-0.15
性別					
男性	3.32	0.15	3.32	0.08	0.00
女性	3.40	0.13	3.44	0.09	0.04
人種と民族					
白人、非ヒスパニック	3.43	0.11	3.44	0.09	0.00
黒人、非ヒスパニック	3.31	0.21	3.32	0.10	0.01
メキシカンアメリカン	2.93	0.17	3.14	0.10	0.21
貧困状態					
FPL100%未満	3.21	0.21	3.10	0.11	-0.11
FPL 100%-199%	2.91	0.15	3.30	0.14	0.39
FPL 200% 以上	3.54	0.08	3.45	0.09	-0.09
Total	3.38	0.11	3.38	0.07	0.00

注: FPL = 米国連邦の貧困レベル

表17. 永久歯：最低1歯がシーラントの6歳から11歳児の特徴別および歯種別のシーラント数（1988-1994年と1999-2004年）

特徴	1988-1994						1999-2004					
	小白歯		第1大白歯		第2大白歯		小白歯		第1大白歯		第2大白歯	
	平均値	標準誤差	平均値	標準誤差	平均値	標準誤差	平均値	標準誤差	平均値	標準誤差	平均値	標準誤差
年齢												
6-8 歳	*	*	3.22	0.17	-	-	-	-	3.37	0.08	-	-
9-11 歳	*	*	3.25	0.10	0.58	0.15	0.30	0.08	3.12	0.07	0.14	0.04
性別												
男性	*	*	3.26	0.13	*	*	*	*	3.23	0.07	*	*
女性	*	*	3.18	0.13	*	*	*	*	3.25	0.06	*	*
人種と民族												
白人、非ヒスパニック	*	*	3.30	0.11	*	*	*	*	3.31	0.08	*	*
黒人、非ヒスパニック	*	*	3.00	0.13	*	*	0.26	0.08	3.08	0.07	*	*
メキシカンアメリカン	*	*	2.64	0.11	0.55	0.14	0.30	0.08	2.90	0.10	*	*
貧困状態												
FPL100%未満	0.27	0.06	2.98	0.16	0.94	0.26	0.25	0.07	2.87	0.11	*	*
FPL 100%-199%	*	*	2.83	0.17	*	*	*	*	3.15	0.11	*	*
FPL 200% 以上	*	*	3.39	0.08	*	*	*	*	3.34	0.07	*	*
合計	*	*	3.23	0.10	0.58	0.15	0.18	0.05	3.24	0.06	0.10	0.03

\* CVは30%未満。

- 該当なし。

注: FPL = 米国連邦の貧困レベル

表18. 永久歯：6歳から11歳児の特徴別の全前歯、上顎前歯および下顎前歯の外傷の割合（1988-1994と1999-2004）

特製	1988-1994						1999-2004						上下顎 前歯外傷 の差
	全前歯外傷		下顎前歯外傷		上顎前歯外傷		全前歯外傷		下顎前歯外傷		上顎前歯外傷		
	パーセント	標準誤差	パーセント	標準誤差	パーセント	標準誤差	パーセント	標準誤差	パーセント	標準誤差	パーセント	標準誤差	
年齢													
6-8 歳	4.29	0.77	*	*	4.01	0.75	2.92	0.48	*	*	2.21	0.40	-1.37
9-11 歳	13.60	1.60	1.73	0.49	12.45	1.51	11.06	1.15	2.02	0.51	9.98	1.06	-2.54
性別													
男性	11.08	1.31	1.70	0.50	9.91	1.24	8.62	1.19	1.89	0.52	7.18	0.96	-2.46
女性	7.10	1.16	*	*	6.84	1.14	5.54	0.63	1.04	0.29	5.15	0.62	-1.56
人種と民族													
白人、非ヒスパニック	9.05	1.17	*	*	8.11	1.11	6.57	0.87	*	*	5.94	0.80	-2.48
黒人、非ヒスパニック	11.75	1.27	*	*	11.50	1.25	10.13	1.16	1.61	0.39	9.18	1.09	-1.62
メキシカンアメリカン	7.03	1.15	*	*	6.16	1.04	7.27	1.08	* *	5.87	0.89	0.24	
貧困状態													
FPL100%未満	8.44	1.24	*	*	8.24	1.23	7.61	1.10	1.08	0.31	6.93	1.03	-0.83
FPL 100%-199%	8.72	2.00	*	*	7.71	1.89	6.67	1.52	*	*	5.46	1.19	-2.05
FPL 200% 以上	9.00	1.35	*	*	8.12	1.34	7.08	1.04	*	*	6.26	0.96	-1.92
合計	9.08	0.91	1.06	0.27	8.35	0.86	7.11	0.70	1.45	0.31	6.21	0.59	-1.97

\* CVは30%未満。  
注: FPL=米国連邦の貧困レベル



表19. 2歳から11歳児の特個別の最後の歯科受診日からの期間（1988-1994年と1999-2004年）

特徴	1988-1994												最終受診日 期間パーセント の差	
	受診経験無し		1年未満		1-2年		2-3年		3-5年		5年以上			
	パーセント	標準誤差	パーセント	標準誤差	パーセント	標準誤差	パーセント	標準誤差	パーセント	標準誤差	パーセント	標準誤差		
年齢														
2-5歳	53.22	1.14	43.78	1.20	2.51	0.45	NA	NA	NA	NA	NA	NA	NA	
6-11歳	10.51	1.19	76.10	1.68	9.51	1.03	1.77	0.31	1.66	0.31	*	*		
性別														
男性	28.56	1.40	62.35	1.65	6.56	0.84	1.33	0.29	1.08	0.32	*	*		
女性	25.56	0.95	64.85	1.29	6.95	0.88	1.06	0.23	1.13	0.32	*	*		
人種と民族														
白人、非ヒスパニック	23.30	1.13	68.36	1.66	6.35	1.05	*	*	0.93	0.24	*	*		
黒人、非ヒスパニック	29.56	1.21	56.87	1.60	8.41	0.93	2.44	0.40	2.26	0.50	0.47	0.14		
メキシカンアメリカン	38.59	1.67	51.07	2.19	5.97	0.54	2.61	0.53	1.48	0.34	*	*		
貧困状態														
FPL100%未満	34.39	2.46	50.25	2.88	10.32	1.49	2.66	0.57	2.05	0.48	*	*		
FPL 100%-199%	31.24	1.61	57.31	2.17	7.99	1.60	0.87	0.24	1.80	0.38	*	*		
FPL 200%以上	20.10	0.93	74.10	1.41	4.69	0.98	*	*	*	*	*	*		
合計	27.04	0.97	63.59	1.30	6.80	0.71	1.19	0.20	1.10	0.19	*	*		
1999-2004														
特徴	受診経験無し		1年未満		1-2年		2-3年		3-5年		5年以上		最終受診日 期間パーセント の差	
	パーセント	標準誤差	パーセント	標準誤差	パーセント	標準誤差	パーセント	標準誤差	パーセント	標準誤差	パーセント	標準誤差		
年齢														
2-5歳	49.00	1.28	45.84	1.37	4.08	0.68	NA	NA	NA	NA	NA	NA	2.06	
6-11歳	6.89	0.73	76.84	1.48	10.54	0.99	3.27	0.63	1.61	0.30	0.85	0.25	0.74	
性別														
男性	23.62	0.88	64.06	1.53	8.32	1.01	2.15	0.45	1.26	0.31	*	*	1.70	
女性	22.83	0.89	65.61	1.11	7.72	0.81	2.56	0.47	0.86	0.18	*	*	0.76	
人種と民族														
白人、非ヒスパニック	22.75	0.96	67.28	1.61	6.94	0.96	*	*	*	*	*	*	-1.08	
黒人、非ヒスパニック	21.85	0.97	64.68	1.51	8.99	1.15	2.42	0.46	1.37	0.30	*	*	†7.81	
メキシカンアメリカン	28.16	1.48	56.45	1.87	10.14	0.87	3.12	0.49	1.36	0.37	*	*	5.37	
貧困状態														
FPL100%未満	26.22	1.40	57.17	2.12	10.28	1.30	2.68	0.38	2.30	0.52	*	*	6.92	
FPL 100%-199%	25.18	1.41	56.83	2.47	12.05	1.54	*	*	1.23	0.34	*	*	-0.48	
FPL 200%以上	20.62	1.10	72.35	1.57	5.22	0.73	*	*	*	*	-1.75			
合計	23.19	0.69	64.84	1.21	8.04	0.68	2.35	0.40	1.06	0.19	0.52	0.16	1.25	

NA =該当なし。†P-value < 0.05.  
 CVは30%未満。  
 注: FPL =米国連邦の貧困レベル

表20. Healthy People 2010 目標21-1a—2歳から4歳児の特徴別の乳歯う蝕有病者率（1988-1994年と1999-2004年）

特徴	1988-1994		1999-2004		差
	パーセント	標準誤差	パーセント	標準誤差	
性別					
男性.....	18.36	1.44	25.92	2.03	†7.57
女性.....	18.63	1.62	21.34	1.75	2.72
人種と民族					
白人、非ヒスパニック.....	12.94	1.44	20.45	1.99	†7.52
黒人、非ヒスパニック.....	24.31	2.11	26.13	2.44	1.82
メキシカンアメリカン.....	33.84	1.59	35.33	1.82	1.49
貧困状態					
FPL100%未満.....	28.61	2.20	34.07	2.56	5.46
FPL 100%-199%.....	21.01	1.91	27.61	3.35	6.61
FPL 200% 以上.....	10.08	1.40	14.54	1.51	†4.46
合計.....	18.49	1.24	23.67	1.44	†5.18

† P-value &lt; 0.05.

注: FPL=米国連邦の貧困レベル

Table 21. Healthy People 2010 目標21-1b—6歳から8歳児の特徴別の乳歯または永久歯のう蝕有病者率（1988-1994年と1999-2004年）

特徴	1988-1994		1999-2004		差
	パーセント	標準誤差	パーセント	標準誤差	
性別					
男性.....	49.58	3.13	55.65	2.79	6.07
女性.....	53.98	2.94	50.61	3.36	-3.37
人種と民族					
白人、非ヒスパニック.....	48.50	2.51	48.92	3.56	0.43
黒人、非ヒスパニック.....	49.41	2.25	56.12	2.05	†6.71
メキシカンアメリカン.....	63.85	3.13	68.53	2.82	4.68
貧困状態					
FPL100%未満.....	61.80	2.29	67.40	3.26	5.60
FPL 100%-199%.....	59.39	4.56	61.60	3.50	2.21
FPL 200% 以上.....	42.21	3.19	41.60	3.66	-0.61
合計.....	51.62	1.96	53.20	2.49	1.59

† P-value &lt; 0.05.

注: FPL=米国連邦の貧困レベル

表64. 有歯顎高齢者(65歳以上)の永久歯の未処置歯面数、喪失歯面数、処置歯面数の平均値

特徴	1988-1994									
	DMFS		DFS		DS		MS		FS	
	平均値	標準誤差	平均値	標準誤差	平均値	標準誤差	平均値	標準誤差	平均値	標準誤差
年齢										
65-74 歳	72.04	1.20	30.79	1.15	1.69	0.20	41.26	1.30	29.10	1.20
75 歳以上	80.64	1.29	26.59	1.58	1.89	0.21	54.04	1.60	24.70	1.71
性別										
男性	75.53	1.24	29.17	1.47	2.25	0.24	46.36	1.81	26.92	1.61
女性	76.57	1.33	28.66	1.14	1.46	0.18	47.92	1.29	27.20	1.21
人種と民族										
白人、非ヒスパニック	76.75	1.10	31.24	1.25	1.40	0.15	45.51	1.21	29.84	1.33
黒人、非ヒスパニック	70.51	1.63	11.48	0.73	5.13	0.82	59.03	1.67	6.35	0.58
メキシカンアメリカン	64.48	1.31	16.06	1.37	4.90	0.59	48.42	1.99	11.16	1.35
貧困状態										
FPL 100%未満	77.03	3.01	17.97	1.88	5.08	0.86	59.07	3.70	12.88	1.92
FPL 100%-199%	75.61	1.84	20.32	1.21	2.73	0.30	55.29	1.67	17.59	1.30
FPL200%以上	75.84	1.06	34.01	1.23	0.92	0.13	41.83	1.29	33.08	1.28
教育レベル										
高等学校より下	75.67	1.51	20.10	1.15	3.08	0.35	55.57	1.68	17.02	1.25
高等学校	76.21	1.80	28.53	1.32	1.21	0.19	47.68	1.64	27.32	1.37
高等学校より上	75.88	1.32	38.53	1.18	0.87	0.12	37.35	1.33	37.66	1.22
喫煙歴										
喫煙者	80.53	2.82	23.18	2.11	2.42	0.35	57.35	3.22	20.76	2.12
元喫煙者	78.82	1.05	30.12	1.58	1.65	0.23	48.69	1.88	28.47	1.69
喫煙経験無し	72.62	1.49	29.02	1.16	1.72	0.21	43.60	1.44	27.30	1.25
合計	75.93	1.01	28.89	1.18	1.78	0.17	47.04	1.19	27.11	1.29

特徴	1999-2004										平均値の差	
	DMFS		DFS		DS		MS		FS		DS	FS
	平均値	Standard 標準誤差	平均値	Standard 標準誤差	平均値	Standard 標準誤差	平均値	Standard 標準誤差	平均値	Standard 標準誤差		
年齢												
65-74 歳	69.88	1.08	30.29	0.95	0.92	0.12	39.59	1.30	29.36	0.98	†-0.76	0.26
75 歳以上	74.08	1.39	29.39	1.01	1.37	0.16	44.69	1.38	28.03	1.07	†-0.53	3.33
性別												
男性	70.02	1.30	28.89	0.91	1.40	0.16	41.13	1.36	27.49	0.97	†-0.85	0.57
女性	73.36	1.13	30.72	1.10	0.92	0.14	42.64	1.31	29.80	1.14	†-0.54	2.60
人種と民族												
白人、非ヒスパニック	72.36	1.09	32.83	0.90	0.95	0.12	39.53	1.18	31.88	0.97	†-0.45	2.04
黒人、非ヒスパニック	70.89	1.82	11.40	0.85	2.64	0.46	59.49	2.18	8.76	0.92	†-2.49	†2.41
メキシカンアメリカン	62.19	1.70	16.07	1.69	3.08	0.40	46.12	1.79	12.99	1.60	†-1.82	1.83
貧困状態												
FPL100%未満	72.54	2.75	15.06	1.58	2.85	0.50	57.48	3.48	12.21	1.46	†-2.23	-0.68
FPL 100%-199%	73.94	2.30	22.80	1.51	1.42	0.21	51.14	2.43	21.37	1.58	†-1.31	3.78
FPL200%以上	71.61	0.93	35.29	0.63	0.72	0.11	36.32	1.02	34.57	0.66	-0.20	1.49
教育レベル												
高等学校より下	73.46	1.71	16.91	1.23	2.15	0.35	56.54	1.78	14.76	1.42	-0.93	-2.26
高等学校	73.39	1.61	27.73	1.18	0.98	0.18	45.66	1.69	26.76	1.20	-0.23	-0.57
高等学校より上	70.04	1.04	37.98	0.75	0.66	0.11	32.06	1.14	37.32	0.78	-0.21	-0.34
喫煙歴												
喫煙者	79.87	2.57	21.32	2.09	2.36	0.47	58.55	3.44	18.96	2.11	-0.06	-1.80
元喫煙者	74.82	1.16	29.34	0.95	1.01	0.12	45.48	1.37	28.33	0.96	†-0.64	-0.15
喫煙経験無し	68.25	1.42	31.24	1.14	1.06	0.18	37.01	1.56	30.18	1.21	†-0.66	2.88
合計	71.78	1.03	29.88	0.82	1.12	0.10	41.90	1.07	28.76	0.87	†-0.66	1.65

† P-value &lt; 0.05.

注: DMFS = 永久歯の未処置歯、喪失歯、処置歯の歯面数、DS = 永久歯の未処置歯面数、MS = 喪失歯面数、FS = 永久歯の処置歯の歯面数。FPL = 米国連邦の貧困レベル

表65. 有歯顎高齢者（65歳以上）の永久歯の未処置歯面数と処置歯面数の合計に対する未処置歯面数と処置歯面数の寄与率

特徴	1988-1994				1999-2004				DS/DFSの差
	DS/DFS %		FS/DFS %		DS/DFS %		FS/DFS %		
	%	標準誤差	%	標準誤差	%	標準誤差	%	標準誤差	
年齢									
65-74 歳.....	11.26	1.17	88.74	1.17	7.79	0.77	92.22	0.77	†-3.47
75 歳以上.....	14.51	1.44	85.50	1.43	8.70	0.83	91.31	0.83	†-5.81
性別									
男性.....	15.38	1.46	84.63	1.46	10.16	0.85	89.85	0.85	†-5.22
女性.....	10.95	1.12	89.06	1.12	6.63	0.71	93.37	0.71	†-4.32
人種と民族									
白人、非ヒスパニック.....	9.35	0.92	90.66	0.92	6.03	0.71	93.98	0.71	†-3.32
黒人、非ヒスパニック.....	47.78	3.64	52.24	3.64	30.08	3.49	69.93	3.49	†-17.70
メキシカンアメリカン.....	37.28	3.48	62.73	3.48	29.86	3.20	70.15	3.20	-7.43
貧困状態									
FPL 100% 未満.....	37.71	3.94	62.29	3.94	24.66	3.05	75.35	3.05	†-13.05
FPL 100%-199%.....	21.28	1.98	78.74	1.98	12.38	1.24	87.62	1.24	†-8.89
FPL 200%以上.....	6.44	0.86	93.57	0.86	4.26	0.46	95.75	0.46	†-2.18
教育レベル									
高等学校より下.....	23.76	1.97	76.25	1.97	18.53	2.06	81.47	2.06	-5.22
高等学校.....	7.90	0.88	92.11	0.88	6.99	0.79	93.02	0.79	-0.91
高等学校より上.....	5.44	0.87	94.57	0.87	4.24	0.54	95.77	0.54	-1.20
喫煙歴									
喫煙者.....	21.47	3.73	78.54	3.73	16.32	2.85	83.68	2.86	-5.15
元喫煙者.....	12.02	1.68	87.99	1.68	7.83	0.81	92.18	0.81	†-4.19
喫煙経験無し.....	11.72	1.28	88.29	1.28	7.49	0.79	92.51	0.79	†-4.23
合計.....	12.73	1.10	87.28	1.10	8.20	0.62	91.80	0.62	†-4.53

† P-value &lt; 0.05.

注：D F S = 永久歯の未処置歯、処置歯の歯面数、D S = 永久歯の未処置歯面数、F S = 永久歯の処置歯の歯面数。FPL = 米国連邦の貧困レベル