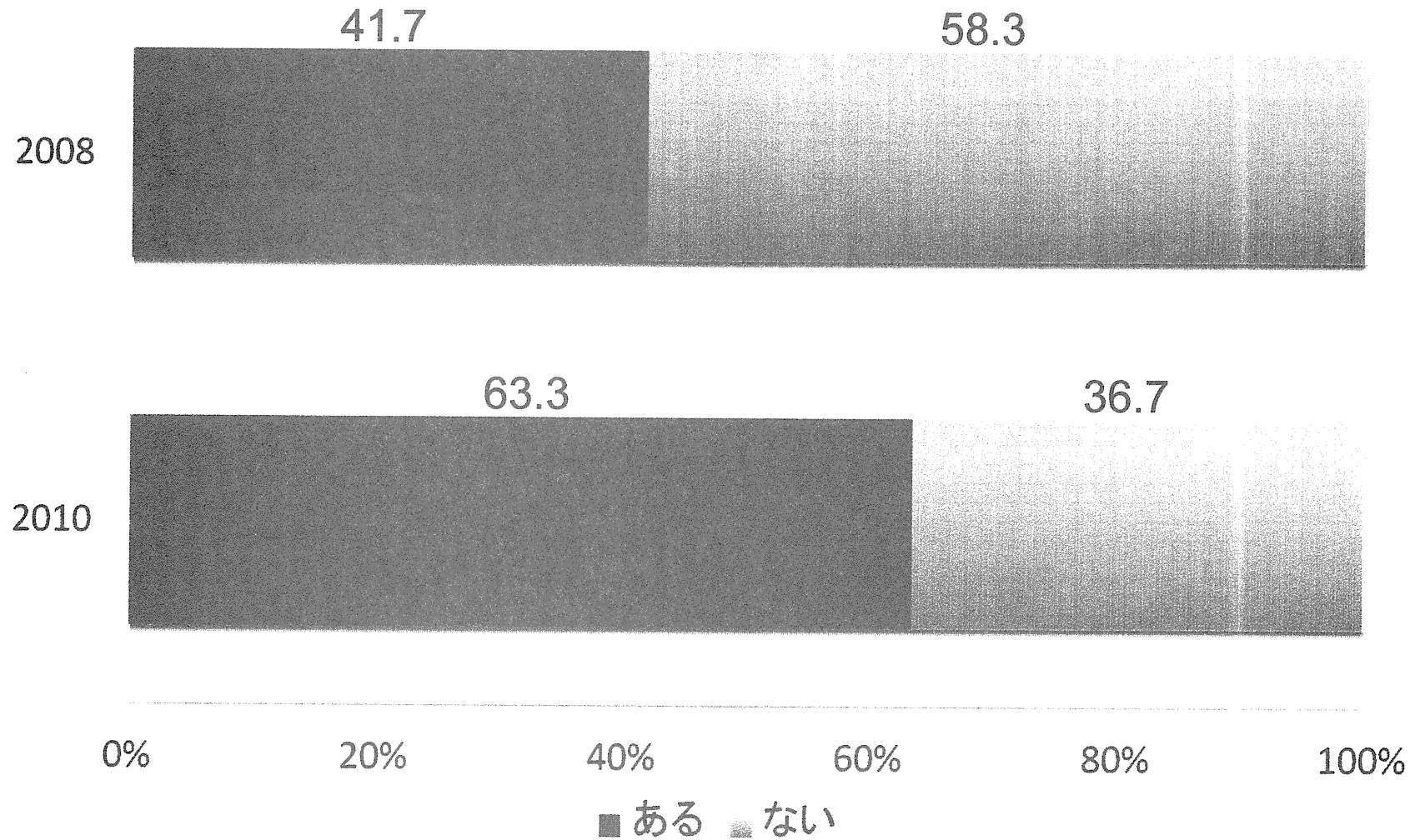


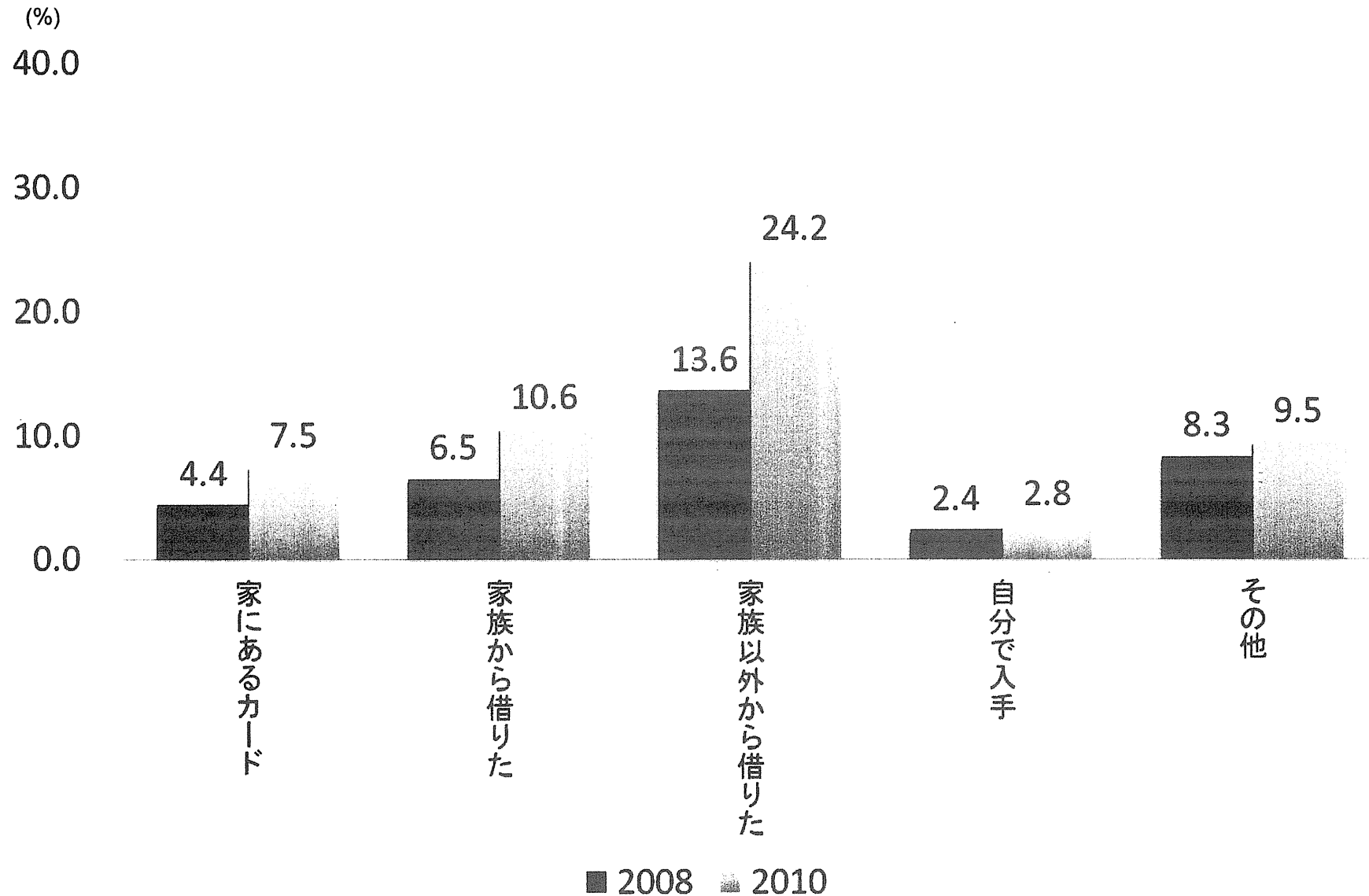
タスポを使ったタバコの入手

毎日喫煙



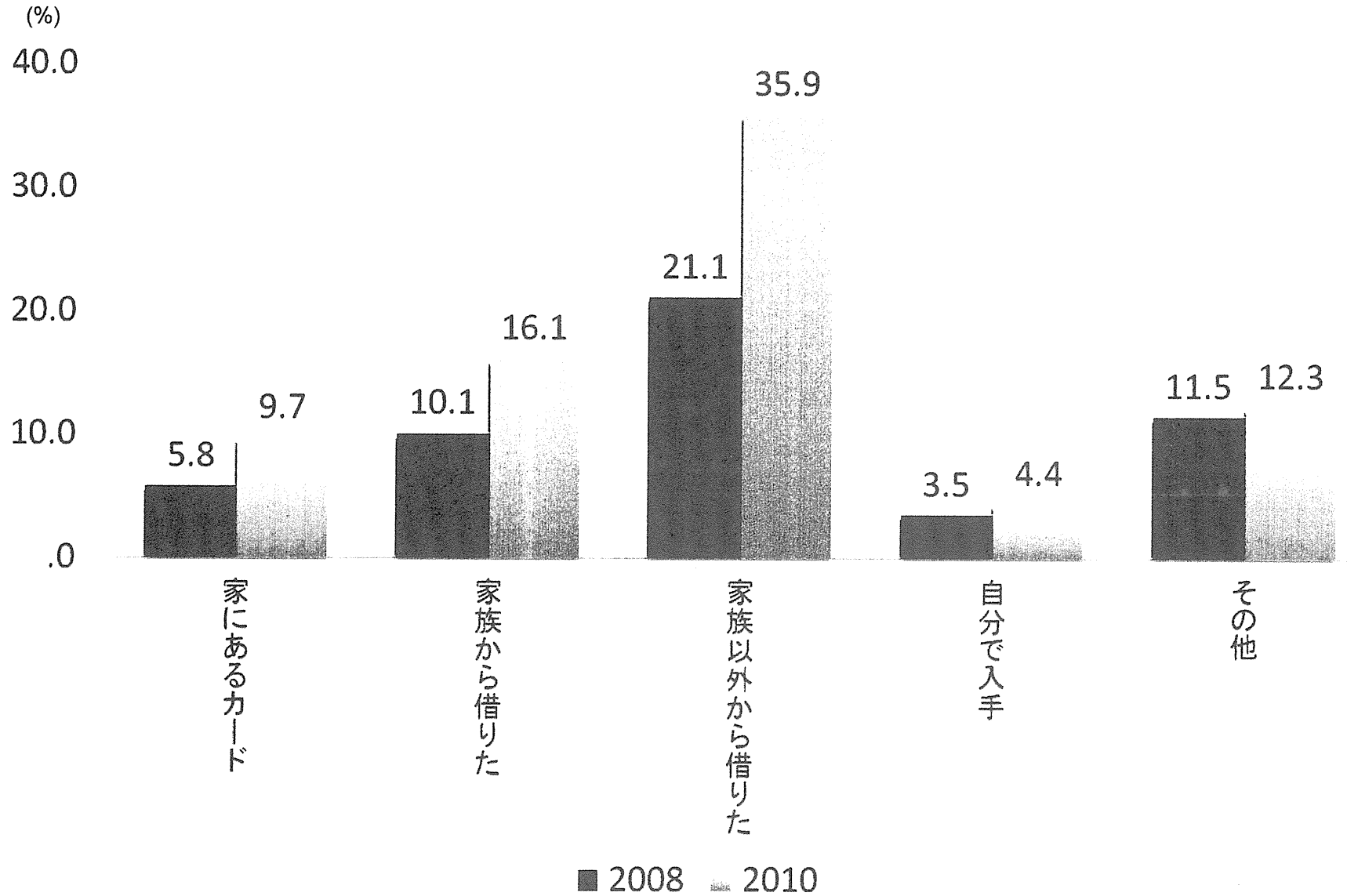
タスポを使ったタバコ購入方法

月喫煙(30日間に1日でも喫煙)



タスポを使ったタバコ購入方法

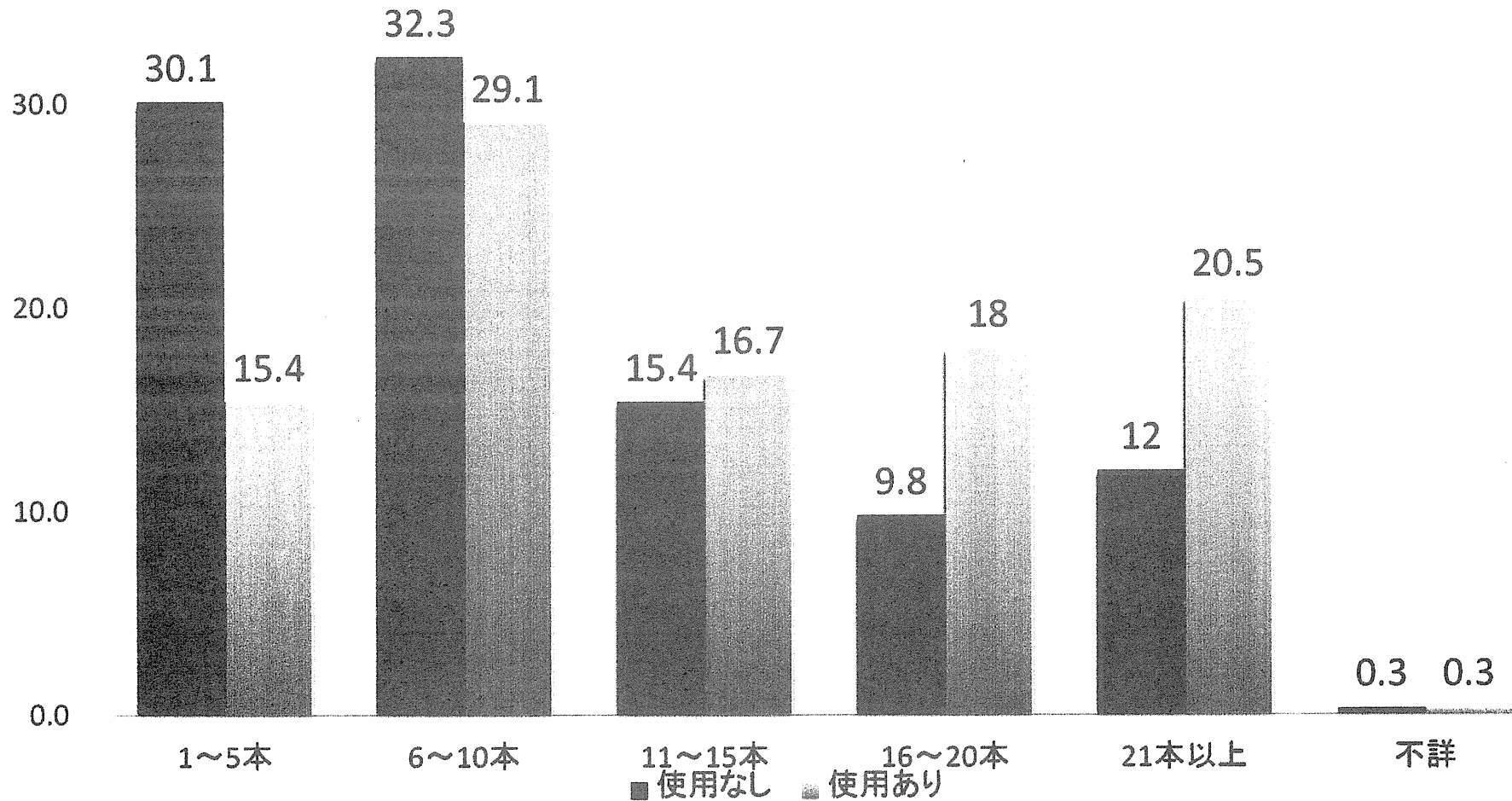
毎日喫煙



毎日喫煙者における

タスポの使用有無と1日の平均喫煙本数

(%)
40.0



お酒とタバコについての全国調査

中高生がお酒を飲んだり、タバコを吸うことは健康と関係があるため、厚生労働省がすすめている健康づくり計画である健康日本21計画にも取り上げられています。中学生および高校生のお酒やタバコについての全国調査は1996年から今までに5度行われています。このたび2008年以降にどのように変化したかを知るために全国の中学校、高等学校からくじ引きでそれぞれ131校、113校を選んで全校生徒に対するアンケートをすることになりました。このアンケートは未成年者のタバコ使用の様子を明らかにし、国が健康についての対策を考えるために大変重要なものです。このアンケートは、回答した人に不利益がおよぶようなものでなく、みなさんの健康を守るために使われる大切なものなのでぜひ協力してください。

このアンケートは、個人の秘密を守るために、書いた人が誰かわかるような「名前」等の項目はありません。回答はほとんどが当てはまる項目に○をつけるだけです。学校の先生にもどんな回答をしたかわかりません。回答後は同時に配布した封筒ふうとうにすぐに入れてのりでフタをして、回収するようにしています。封筒に入ったアンケート用紙は学校では開けずに集計する大学に送られ、その結果は集計表をつくるために使用し、研究以外の目的には利用しません。回答はありのままを正直に答えてください。

なお、このアンケートの質問文にあるお酒とは日本酒のことではなくビール、日本酒、焼酎しょうちゆう、ワイン、ジン、ウイスキー、ブランディー、ウォッカといったアルコール類をまとめた表現だと思ってください。

厚生労働省 未成年者の喫煙および飲酒行動に関する全国調査研究グループ
主任研究者 大井田隆（日本大学医学部 社会医学系 公衆衛生学分野 教授）

（質問1）あなたは男性ですか、女性ですか？あてはまる数字に○をつけてください。

1. 男性 2. 女性

⑩

（質問2）あなたの学年は何年生ですか？あてはまる数字に○をつけてください。

1. 1年生 2. 2年生 3. 3年生

⑪

（質問3）あなたの年齢に○をつけてください。

1. 12歳 3. 14歳 5. 16歳 7. 18歳
2. 13歳 4. 15歳 6. 17歳 8. 19歳以上

⑫

（質問4）あなたはお酒をどのくらいの頻度で飲みますか？あてはまる数字に1つ○をつけてください。

（このアンケートの質問文にあるお酒とは日本酒のことではなくビール、日本酒、焼酎しょうちゆう、ワイン、ジン、ウイスキー、ブランディー、ウォッカといったアルコール類をまとめた表現だと思ってください。以下も同じです）

1. 飲まない 3. 月に1、2回 5. 週に数回
2. 年に1、2回 4. 週末ごとに 6. 毎日

⑬

（質問5）この30日間に、少しでもお酒を飲んだ日は合計何日になりますか？

1. 0日 3. 3～5日 5. 10～19日 7. 毎日（30日）
2. 1か2日 4. 6～9日 6. 20～29日

⑭

（質問6）あなたは以下のような時にお酒を飲んだことがありますか？あてはまるものいくつかでも○をつけてください。

1. 飲んだことがない
2. 冠婚葬祭（結婚式、お祭り、葬式そうしき、法事、お盆、正月など）の時に飲んだことがある
3. 家族が食事の時にお酒を飲むときにいっしょに飲んだことがある
4. クラス会、打ち上げ、コンパの時に飲んだことがある
5. 居酒屋、カラオケボックス、飲み屋などで仲間といっしょに飲んだことがある
6. 誰かの部屋で仲間といっしょに飲んだことがある
7. ひとりで飲んだことがある

⑮

（質問7）お酒を飲むときにはどのくらいの量を飲みますか？

1. 飲まない 5. コップに3～5杯
2. コップ1杯未満（ほんの少しの量） 6. コップに6杯以上
3. コップに1杯 7. 酔いつぶれるまで
4. コップに2杯

⑯

（質問8）あなたはお酒を飲むときに、たくさん飲むことがどのくらいの頻度でありますか？

（「たくさん」とはビール・甘いお酒サワーだと通常のカン(350ml)で「5本以上」のことです）

1. 飲まない 3. 年に数回 5. 週に1・2回
2. 年に1回以下 4. 月に1・2回 6. 週に3回以上

⑰

(質問9) 自分からすすんでまたはお酒とわかって初めてお酒を飲んだのは何歳ころですか？

1. 一度も飲んだことがない 4. 11か12歳 7. 17歳よりうえ
2. 8歳かそれより若く 5. 13か14歳
3. 9か10歳 6. 15か16歳

⑱

(質問10) 初めて友だちや仲間とお酒を飲んだのは何歳ころですか？

1. 一度も飲んだことがない 4. 11か12歳 7. 17歳よりうえ
2. 8歳かそれより若く 5. 13か14歳
3. 9か10歳 6. 15か16歳

⑲

(質問11) よく飲むお酒はどんな種類ですか？あてはまるものをいくつでも○をつけてください。

1. 飲まない 5. 焼酎^{しょうちゆう}、サワー類
2. ビール 6. アルコール度が低く甘いお酒（果実酒など）
3. 日本酒 7. ウイスキー、ブランディー、ウォッカなどの強いお酒
4. ワイン

⑳

(質問12) この30日間に「ハイボール(ウイスキーを炭酸でわったもの)」をどのくらい飲みましたか？

1. よく飲んだ 3. ほとんど飲まなかった
2. 時々飲んだ 4. まったく飲まなかった

㉑

(質問13) お酒をおもにどうやって手に入れていますか？あてはまるものをいくつでも○をつけてください。

1. 一度も飲んだことがない 5. 自動販売機で買う
2. 家にあるお酒を飲む 6. 居酒屋、カラオケボックス、飲み屋などで飲む
3. 友だちや知人からもらう 7. コンビニエンスストア、スーパーマーケットで買う
4. 酒屋で買う 8. その他の方法で

㉒

(質問14) あなたは、この30日間に年齢のためにお酒を売ってもらえなかったことがありましたか？

1. この間、買おうとしなかった 3. いつでも売ってもらえた
2. とときどき売ってもらえなかった

㉓

(質問15) あなたは、お父さんかお母さんにお酒を飲むのをすすめられたことがありますか？

1. はい 2. いいえ 3. おぼえていない

㉔

(質問16) あなたは、親がお酒を飲むのを嫌だと思ったことがありますか？

1. ある 2. ない 3. 親はお酒を飲まない

㉕

(質問17) あなたは未成年者の飲酒禁止をどう思いますか？自分の気持ちに近いもの1つに○をつけてください。

1. 当然だと思う
2. しかたないことだと思う
3. 成人が飲めて、未成年者が飲めないのはおかしいと思う
4. 法律で決める必要はなく、個人の好きにさせればよいと思う

㉖

(質問18) お酒を飲むと身体に害があると思いますか？1つを選んで○をつけてください。

1. かえて健康によいと思う 4. 害があると思う
2. 体に良くも悪くもないと思う 5. わからない
3. 多少はあるだろうが、たいしたことはないと思う

㉗

(質問19) お酒を飲んで失敗したことがありますか？いくつでも選んで○をつけてください。

1. 酔って(よって)はいた 4. 事故やケンカなどで警察につかまった
2. 酔ってケンカをした 5. 親にしかられた
3. 酔って記憶がなくなった

㉘

ここからはタバコについての質問です。

(質問20) あなたは、今までにタバコを一口でも吸ったことがありますか？

1. ない 2. ある

㉙

(質問21) あなたがタバコを初めて吸ったのは何歳頃ですか。1つだけ選んで数字に○をつけてください。

1. 吸ったことがない 4. 9歳 7. 12歳 10. 15歳 13. 18歳以上
2. 7歳以下 5. 10歳 8. 13歳 11. 16歳
3. 8歳 6. 11歳 9. 14歳 12. 17歳

㉚⑳

(質問22) この30日間に何日タバコを吸いましたか？

- | | | | | |
|---------|---------|-----------|------------|----|
| 1. 0日 | 3. 3～5日 | 5. 10～19日 | 7. 毎日(30日) | ③② |
| 2. 1か2日 | 4. 6～9日 | 6. 20～29日 | | |

(質問23) この30日間に、1日平均どのくらいの本数のタバコを吸いましたか？

- | | | | |
|---------------|-----------|-----------|----|
| 1. この間、吸っていない | 4. 2～5本 | 7. 16～20本 | ③③ |
| 2. 1日1本に満たない | 5. 6～10本 | 8. 21本以上 | |
| 3. 1本 | 6. 11～15本 | | |

(質問24) あなたの今の状況についておたずねします。1つだけ選んで数字に○をつけてください。
(途中でやめたけれど、また吸っている人の数字は2か3になります。)

1. まったく吸ったことはない
 2. 現在吸っている
 3. 2010年(平成22年)10月1日からやめて、今も吸っていない
(10月1日からタバコの値段が高くなりました)
 4. 2010年(平成22年)の10月1日より前にやめて、今も吸っていない
 5. 2009年(平成21年)にやめて、今も吸っていない
 6. 2008年(平成20年)にやめて、今も吸っていない
 7. 2007年(平成19年)にやめて、今も吸っていない
 8. 2006年(平成18年)にやめて、今も吸っていない
 9. 2005年(平成17年)かそれより前にやめて、今も吸っていない
 10. その他
- ③④

(質問25) あなたが、タバコをやめた、一番の理由は何ですか？ 1つだけ選んで数字に○をつけてください。

1. タバコを吸ったことがない
 2. タバコをやめていない
 3. やめると健康によいから、吸っていて体調が悪くなったから
 4. やめるとお金の節約になるから、タバコの値段が高いから
 5. 家族がタバコを好きではないから、または、家族にやめるように言われたから
 6. 友だちがタバコを好きではないから、または、友だちにやめるように言われたから
 7. 医療関係者(医者や看護師、薬剤師など)にやめるように言われたから
 8. 学校関係者(学校の先生、塾の先生や部活のコーチなど)にやめるように言われたから
 9. その他
- ③⑤

(質問26) この30日間に、自分の吸うタバコをおもにどのようにして手に入れましたか？
あてはまるものいくつにでも○をつけてください。

1. この間、吸っていない
 2. コンビニエンスストア、スーパーマーケット、ガソリンスタンド等の店で買った
 3. 自動販売機で買った
 4. タバコ屋で買った
 5. 誰かからもらった
 6. 家にあるタバコを吸った
 7. その他の方法で
- ③⑥

(質問27) あなたはタスポを利用してタバコを手に入れたことがありますか？

あてはまるものいくつにでも○をつけてください。
(タスポとは自動販売機でタバコを買うときに必要な成人であることを証明するカードです)

1. ない(または、タバコを吸わない)
 2. 家にあるカードを持ち出して買った
 3. 家族から借りて、買った
 4. 家族以外の誰から借りて買った
 5. 自分自身で手続きをして手に入れて買った
 6. その他の方法で手に入れて買った(その方法を具体的に)
- ③⑦

(質問28) タバコは買いにくくなったと思いますか？その理由を、いくつでも○をつけてください。

- | | | |
|------------------------|--------------------|----|
| 1. タバコを吸った(買った)ことがない | 6. タバコの値段が高くなった | ③⑧ |
| 2. 買いにくくなったとは思わない | 7. タバコを吸える場所が減った | |
| 3. 年齢確認が厳しくなった | 8. 周りの目が気になるようになった | |
| 4. 自販機が使えなくなった(タスポが必要) | 9. その他() | |
| 5. 家にタバコがなくなった | | |

- (質問29) 今までにインターネットを通して、タバコを買ったことがありますか。 39
1. ない
 2. 買おうとしたが失敗した
 3. 買おうと思ったが実行しなかった
 4. ある (実際手に入れた)
- (質問30) あなたはタバコをやめたいと思いますか？ 1つだけ選んで数字に○をつけてください。 40
1. タバコを吸っていない
 2. 実際、やめようと取り組んだことがある
 3. やめたいと思う
 4. 本数をへらしたい
 5. やめたくない
 6. わからない
- (質問31) あなたは禁煙治療を受けたいと思いますか？ 1つだけ選んで数字に○をつけてください。 41
1. タバコを吸っていない
 2. 受けたいと思う
 3. 受けたくないと思う
 4. すでに受けたことがある (治療内容)
- (質問32) あなたは、この30日間に年齢のためにタバコを売ってもらえなかったことがありましたか？ 42
1. この間、買おうとしなかった
 2. ときどき売ってもらえなかった
 3. いつでも売ってもらえた
- (質問33) あなたは、お父さんかお母さんにタバコを吸うことをすすめられたことがありますか。 43
1. はい
 2. いいえ
 3. おぼえていない
- (質問34) あなたは、親がタバコを吸うのを嫌だと思ったことがありますか？ 44
1. ある
 2. ない
 3. 親はタバコを吸わない
- (質問35) あなたの親や兄弟、友だちは禁煙に取り組んでいますか？あてはまるものいくつにでも○をつけてください。 45
1. 周りにタバコを吸う人はいない
 2. 親が禁煙している
 3. 兄弟が禁煙している
 4. 友だちが禁煙している
- (質問36) あなたの今の様子を最も近いものを1つだけ選んで、数字に○をつけてください。 46
1. 今までにタバコを吸ったことはない
 2. タバコを吸ったことはあるが、現在は吸っていない
 3. ときどきタバコを吸っている
 4. 習慣的にタバコを吸っている
- (質問37) あなたは、ふだんタバコをどこで吸いますか？いくつでも○をつけてください。 47
1. タバコを吸ったことがない
 2. 家で
 3. 学校で
 4. 職場・バイト先
 5. 友人の家
 6. いろんな集まり
 7. 公的な場所 (公園、ショッピングセンター、街角、駅など)
 8. その他
- (質問38) 朝起きて、すぐにタバコを吸うか、タバコを吸いたいと思ったことはありますか？ 48
1. タバコを吸ったことがない
 2. 今はタバコを吸っていない
 3. 朝吸いたいと思ったことはない
 4. ときどき朝吸ったり、吸いたいと思う
 5. いつも朝吸ったり、吸いたいと思う
- (質問39) タバコを吸うと身体に害があると思いますか？ 1つを選んで○をつけてください。 49
1. 害があるとは思わない
 2. 多少はあるだろうが、たいしたことはないと思う
 3. 害があると思う
 4. わからない
- (質問40) あなたがこの30日間、最もよく吸ったタバコの銘柄の名前 (商品名) を略さず1つだけ書いてください。吸っていない人は書かないで下さい。 50～52
- ()
- (質問41) 現在あなたが吸っているタバコの銘柄は、吸い始めたころの銘柄と同じですか？ 53～56
1. 同じ
 2. ちがう (吸い始めたころの銘柄名)
- (質問42) あなたはガムタバコやパイプタバコなど、紙巻タバコとは異なる種類のタバコを使った (吸った) ことが、この30日間に何日ありますか？ 57
1. 0日
 2. 1か2日
 3. 3～5日
 4. 6～9日
 5. 10～19日
 6. 20～29日
 7. 毎日 (30日)
- (質問43) 他人のタバコからの煙はあなたにとって有害であると思いますか？ 58
1. そう思わない
 2. おそらくそう思わない
 3. おそらくそう思う
 4. そう思う

(質問 44) この7日間のうちで、家で、あなたのいるところで、誰かがタバコを吸ったのは何日間になりますか？

1. 0日 3. 3から4日 5. 7日 69
 2. 1から2日 4. 5から6日

(質問 45) この7日間のうちで、家以外の場所で、あなたのいるところで、誰かがタバコを吸ったのは何日間になりますか？

1. 0日 3. 3から4日 5. 7日 60
 2. 1から2日 4. 5から6日

(質問 46) あなたは公共の場所（レストラン、電車、学校、校庭、体育館、ゲームセンターなど）での禁煙に賛成ですか？

1. はい 2. いいえ 61

あなたの、生活についてお聞きします。

(質問47) あなたは、朝食を毎日食べますか？

1. ほとんど毎日食べている 2. とまどき食べる 3. ほとんど食べない 62

(質問48) あなたはクラブ活動に参加していますか？

1. 積極的に参加している 2. 積極的でないが参加している 3. 参加していない 63

(質問49) 学校は楽しいですか？

1. 楽しい 2. どちらとも言えない 3. 楽しくない 64

(質問50) 将来の進路をどのように考えていますか？今の気持ちに近いもの1つに○をつけてください。

1. 高等学校 3. 短大 5. 大学院 7. わからない 65
 2. 専門学校 4. 大学 6. 今の学校卒業後の就職

(質問 51) この30日間に、あなたの睡眠の質を全体としてどのように評価しますか。

1. 非常によい 2. かなりよい 3. かなりわるい 4. 非常にわるい 66

(質問52) この30日間に、1日平均して何時間くらい眠りましたか？

1. 5時間未満 3. 6～7時間未満 5. 8～9時間未満 67
 2. 5～6時間未満 4. 7～8時間未満 6. 9時間以上

(質問53) この30日間に、夜、寝床につく平均時間は何時くらいでしたか？

1. 午後10時より前 3. 午後11～12時より前 5. 午前1～2時より前 68
 2. 午後10～11時より前 4. 午前0～1時より前 6. 午前2時以降

(質問54) この30日間に、朝、起床する平均時間は何時くらいでしたか？

1. 午前5時より前 3. 午前6～7時より前 5. 午前8～9時より前 69
 2. 午前5～6時より前 4. 午前7～8時より前 6. 午前9時以降

(質問55) この30日間に、夜、眠りにつきにくい（なかなか眠れない）ことはありましたか？

1. まったくなかった 3. 時々あった 5. 常にあった 70
 2. めったになかった 4. しばしばあった

(質問56) この30日間に、夜、いったん眠ってから目がさめましたか（夜中に目がさめましたか）？

1. まったくなかった 3. 時々あった 5. 常にあった 71
 2. めったになかった 4. しばしばあった

(質問57) この30日間に、朝早く（明け方）目がさめてしまい、もう一度眠ることが難しいことがありましたか？

1. まったくなかった 3. 時々あった 5. 常にあった 72
 2. めったになかった 4. しばしばあった

(質問58) この30日間に、いつもより日常生活を楽しく送ることが、できましたか？

1. できた 3. できなかった 73
 2. いつもと変わらなかった 4. まったくできなかった

(質問59) この30日間に、いつもより気が重くて落ちこむことは、ありましたか？

1. まったくなかった 3. あった 74
 2. あまりなかった 4. たびたびあった

- (質問60) あなたは夜眠る時にどのような寝具を使っていますか？
 1. ベッド 2. 床やたたみに寝具を敷いている 3. その他 75
- (質問61) あなたは夜眠る時に電気をつけていますか？
 1. 電気を全て消して眠る 3. 電気をつけたまま明るくして眠る 76
 2. うす明かり（天井の小さな黄色い明かりなど）をつけて眠る
- (質問62) あなたの寝室はふだん何人で使用していますか？
 1. 自分1人のみ 2. 2人 3. 3人 4. 4人以上 77
- (質問63) 一緒に寝室を使用している人は誰ですか？あてはまるものにいくつでも○をつけてください。
 1. 自分1人のみ 3. お母さん 5. 弟 7. 妹 78
 2. お父さん 4. お兄さん 6. お姉さん 8. その他
- (質問64) この30日間に、授業中に居眠りをしてしまうことがありましたか？
 1. まったくなかった 3. 時々あった 5. 常にあった 79
 2. めったになかった 4. しばしばあった
- (質問65) この30日間に、帰宅後に「昼寝をしよう」と思って寝たことがありましたか？
 1. まったくなかった 3. 時々あった 5. 常にあった 80
 2. めったになかった 4. しばしばあった
- (質問66) この30日間に、帰宅後に「昼寝をしよう」思って寝た時間の平均はどのくらいでしたか？
 1. まったくなかった 3. 15分以上～30分未満 5. 1時間以上～2時間未満 81
 2. 15分未満 4. 30分以上～1時間未満 6. 2時間以上
- (質問67) この30日間に、家族や友達からあなたが「寝ぼけていた」と言われたことはありましたか？
 1. まったくなかった 3. 時々あった 5. 常にあった 82
 2. めったになかった 4. しばしばあった
- (質問68) この30日間に、家族や友達からあなたが「いびきをかいていた」と言われたことはありましたか？
 1. まったくなかった 3. 時々あった 5. 常にあった 83
 2. めったになかった 4. しばしばあった
- (質問69) この30日間に、家族や友達からあなたが「眠っている時に歯ぎしりをしていた」と言われたことはありましたか？
 1. まったくなかった 3. 時々あった 5. 常にあった 84
 2. めったになかった 4. しばしばあった
- (質問70) あなたは、1日平均何回くらい大便をしますか？
 1. 1日3回以上 3. 1日1回 5. 4～5日に1回 85
 2. 1日2回 4. 2～3日に1回 6. 1週間に1回くらい 7. 1週間に1回未満
- (質問71) 最近の3ヶ月のうち、1ヶ月あたり何日腹痛やお腹の不快感がありましたか？
 1. まったくなかった 2. 1日あった 3. 2日あった 4. 3日以上あった 86
1と回答した方は終了となります。 それ以外の方は質問71-1にお進みください。
- (質問71-1) 腹痛やお腹の不快感は排便をすると楽になりますか？
 1. はい 2. いいえ 87
- (質問71-2) 腹痛やお腹の不快感が起こる時には排便の回数が増えたり減ったりしますか？
 1. 増える 2. 減る 3. 変わらない 88
- (質問71-3) 腹痛やお腹の不快感が起こる時の便の形はどのようなですか？
 1. かたい便やころころした便 4. その他のいつもと違う形の便 89
 2. ゆるい便や水のような便 5. いつもと変わらない便
 3. かたい便やゆるい便の両方が繰り返される
- (質問71-4) 腹痛やお腹の不快感は一時的な風邪や食あたりのせいであると医師から診断を受けましたか？
 1. はい 2. いいえ 90

ご協力ありがとうございました

アンケート用紙を折りたたんで封筒（ふうとう）に入れ、封をしてから、先生にわたしてください。

性別、中高別、学年別にみた飲酒頻度(質問4)

性別	中高別	飲酒頻度							合計	
		飲まない	年1-2回	月1-2回	週末ごと	週数回	毎日	不明		
男	中学 学年	1年生 度数	5263	883	187	12	53	12	25	6435
		学年の%	81.8	13.7	2.9	0.2	0.8	0.2	0.4	100.0
		2年生 度数	5020	974	268	22	72	19	26	6401
		学年の%	78.4	15.2	4.2	0.3	1.1	0.3	0.4	100.0
		3年生 度数	4875	821	361	30	86	17	17	6207
		学年の%	78.5	13.2	5.8	0.5	1.4	0.3	0.3	100.0
	不明 度数	87	10	5	1	3	3	1	110	
	学年の%	79.1	9.1	4.5	0.9	2.7	2.7	0.9	100.0	
	合計 度数	15245	2688	821	65	214	51	69	19153	
	学年の%	79.6	14.0	4.3	0.3	1.1	0.3	0.4	100.0	
	高校 学年	1年生 度数	7476	1560	1027	74	292	44	25	10498
		学年の%	71.2	14.9	9.8	0.7	2.8	0.4	0.2	100.0
		2年生 度数	6735	1561	1142	101	356	48	22	9965
		学年の%	67.6	15.7	11.5	1.0	3.6	0.5	0.2	100.0
3年生 度数		5791	1343	1256	121	463	64	18	9056	
学年の%		63.9	14.8	13.9	1.3	5.1	0.7	0.2	100.0	
不明 度数	70	26	18	1	6	0	1	122		
学年の%	57.4	21.3	14.8	0.8	4.9	0.0	0.8	100.0		
合計 度数	20072	4490	3443	297	1117	156	66	29641		
学年の%	67.7	15.1	11.6	1.0	3.8	0.5	0.2	100.0		
女	中学 学年	1年生 度数	5554	766	191	13	36	12	34	6606
		学年の%	84.1	11.6	2.9	0.2	0.5	0.2	0.5	100.0
		2年生 度数	5016	942	357	11	64	11	14	6415
		学年の%	78.2	14.7	5.6	0.2	1.0	0.2	0.2	100.0
		3年生 度数	4810	866	436	30	88	16	23	6269
		学年の%	76.7	13.8	7.0	0.5	1.4	0.3	0.4	100.0
	不明 度数	86	18	2	0	1	0	2	109	
	学年の%	78.9	16.5	1.8	0.0	0.9	0.0	1.8	100.0	
	合計 度数	15466	2592	986	54	189	39	73	19399	
	学年の%	79.7	13.4	5.1	0.3	1.0	0.2	0.4	100.0	
	高校 学年	1年生 度数	7712	1806	1110	70	201	21	26	10946
		学年の%	70.5	16.5	10.1	0.6	1.8	0.2	0.2	100.0
		2年生 度数	6572	1902	1349	94	244	19	23	10203
		学年の%	64.4	18.6	13.2	0.9	2.4	0.2	0.2	100.0
3年生 度数		5876	1768	1326	94	290	31	25	9410	
学年の%		62.4	18.8	14.1	1.0	3.1	0.3	0.3	100.0	
不明 度数	71	17	18	4	4	1	0	115		
学年の%	61.7	14.8	15.7	3.5	3.5	0.9	0.0	100.0		
合計 度数	20231	5493	3803	262	739	72	74	30674		
学年の%	66.0	17.9	12.4	0.9	2.4	0.2	0.2	100.0		

性別、中高別、学年別にみたこの30日間の飲酒日数(質問5)

性別	中高別	この30日の飲酒日数									
		0日	1-2日	3-5日	6-9日	10-19日	20-29日	毎日	不明	合計	
男	中学 学年	1年生 度数	5903	305	95	15	24	9	10	74	6435
		1年生 学年の%	91.7	4.7	1.5	0.2	0.4	0.1	0.2	1.1	100.0
		2年生 度数	5777	343	127	30	34	11	14	65	6401
		2年生 学年の%	90.3	5.4	2.0	0.5	0.5	0.2	0.2	1.0	100.0
		3年生 度数	5510	373	175	39	34	10	16	50	6207
	3年生 学年の%	88.8	6.0	2.8	0.6	0.5	0.2	0.3	0.8	100.0	
	不明 度数	87	10	3	2	1	0	2	5	110	
	不明 学年の%	79.1	9.1	2.7	1.8	0.9	0.0	1.8	4.5	100.0	
	合計 度数	17277	1031	400	86	93	30	42	194	19153	
	合計 学年の%	90.2	5.4	2.1	0.4	0.5	0.2	0.2	1.0	100.0	
	高校 学年	1年生 度数	8879	778	475	99	143	37	25	62	10498
		1年生 学年の%	84.6	7.4	4.5	0.9	1.4	0.4	0.2	0.6	100.0
		2年生 度数	8163	877	535	110	159	41	24	56	9965
		2年生 学年の%	81.9	8.8	5.4	1.1	1.6	0.4	0.2	0.6	100.0
3年生 度数		7062	877	638	159	177	61	39	43	9056	
3年生 学年の%	78.0	9.7	7.0	1.8	2.0	0.7	0.4	0.5	100.0		
不明 度数	94	13	6	3	2	1	0	3	122		
不明 学年の%	77.0	10.7	4.9	2.5	1.6	0.8	0.0	2.5	100.0		
合計 度数	24198	2545	1654	371	481	140	88	164	29641		
合計 学年の%	81.64	8.59	5.58	1.25	1.62	0.47	0.30	0.55	100.00		
女	中学 学年	1年生 度数	6078	311	81	23	13	7	9	84	6606
		1年生 学年の%	92.0	4.7	1.2	0.3	0.2	0.1	0.1	1.3	100.0
		2年生 度数	5738	420	140	17	26	8	9	57	6415
		2年生 学年の%	89.4	6.5	2.2	0.3	0.4	0.1	0.1	0.9	100.0
		3年生 度数	5496	454	178	43	35	6	13	44	6269
	3年生 学年の%	87.7	7.2	2.8	0.7	0.6	0.1	0.2	0.7	100.0	
	不明 度数	96	6	3	0	0	0	0	4	109	
	不明 学年の%	88.1	5.5	2.8	0.0	0.0	0.0	0.0	3.7	100.0	
	合計 度数	17408	1191	402	83	74	21	31	189	19399	
	合計 学年の%	89.7	6.1	2.1	0.4	0.4	0.1	0.2	1.0	100.0	
	高校 学年	1年生 度数	9253	975	476	66	92	21	13	50	10946
		1年生 学年の%	84.5	8.9	4.3	0.6	0.8	0.2	0.1	0.5	100.0
		2年生 度数	8322	1086	530	78	99	29	11	48	10203
		2年生 学年の%	81.6	10.6	5.2	0.8	1.0	0.3	0.1	0.5	100.0
3年生 度数		7492	1035	549	107	116	34	20	57	9410	
3年生 学年の%	79.6	11.0	5.8	1.1	1.2	0.4	0.2	0.6	100.0		
不明 度数	88	15	8	2	1	0	1	0	115		
不明 学年の%	76.5	13.0	7.0	1.7	0.9	0.0	0.9	0.0	100.0		
合計 度数	25155	3111	1563	253	308	84	45	155	30674		
合計 学年の%	82.0	10.1	5.1	0.8	1.0	0.3	0.1	0.5	100.0		

性別、中高別、学年別にみた様々な場面の飲酒経験(質問6)

性別	中高別	飲酒経験場面(重複回答可)								
		飲酒 経験無	冠婚 葬祭	家族と 一緒	飲み会	飲み屋	誰かの 部屋	ひとりで	合計	
男	中学 学年	1年生 度数	4409	1321	822	62	65	81	102	6435
		1年生 学年の%	68.5	20.5	12.8	1.0	1.0	1.3	1.6	100.0
		2年生 度数	4030	1524	1027	69	89	168	179	6401
		2年生 学年の%	63.0	23.8	16.0	1.1	1.4	2.6	2.8	100.0
		3年生 度数	3872	1443	1008	102	118	288	274	6207
	3年生 学年の%	62.4	23.2	16.2	1.6	1.9	4.6	4.4	100.0	
	不明 度数	64	25	24	5	4	9	5	110	
	不明 学年の%	58.2	22.7	21.8	4.5	3.6	8.2	4.5	100.0	
	合計 度数	12375	4313	2881	238	276	546	560	19153	
	合計 学年の%	64.6	22.5	15.0	1.2	1.4	2.9	2.9	100.0	
	高校 学年	1年生 度数	5375	3112	2195	455	441	1297	826	10498
		1年生 学年の%	51.2	29.6	20.9	4.3	4.2	12.4	7.9	100.0
		2年生 度数	4637	3048	2363	613	674	1610	1008	9965
		2年生 学年の%	46.5	30.6	23.7	6.2	6.8	16.2	10.1	100.0
3年生 度数		3989	2841	2297	820	989	1894	1208	9056	
3年生 学年の%	44.0	31.4	25.4	9.1	10.9	20.9	13.3	100.0		
不明 度数	53	41	30	11	13	27	14	122		
不明 学年の%	43.4	33.6	24.6	9.0	10.7	22.1	11.5	100.0		
合計 度数	14054	9042	6885	1899	2117	4828	3056	29641		
合計 学年の%	47.4	30.5	23.2	6.4	7.1	16.3	10.3	100.0		
女	中学 学年	1年生 度数	4523	1292	1018	45	56	76	73	6606
		1年生 学年の%	68.5	19.6	15.4	0.7	0.8	1.2	1.1	100.0
		2年生 度数	3844	1595	1360	70	94	195	173	6415
		2年生 学年の%	59.9	24.9	21.2	1.1	1.5	3.0	2.7	100.0
		3年生 度数	3572	1568	1484	112	171	392	249	6269
	3年生 学年の%	57.0	25.0	23.7	1.8	2.7	6.3	4.0	100.0	
	不明 度数	65	27	24	1	1	5	6	109	
	不明 学年の%	59.6	24.8	22.0	0.9	0.9	4.6	5.5	100.0	
	合計 度数	12004	4482	3886	228	322	668	501	19399	
	合計 学年の%	61.9	23.1	20.0	1.2	1.7	3.4	2.6	100.0	
	高校 学年	1年生 度数	5297	3244	3002	463	552	1365	673	10946
		1年生 学年の%	48.4	29.6	27.4	4.2	5.0	12.5	6.1	100.0
		2年生 度数	4328	3234	3174	674	913	1806	831	10203
		2年生 学年の%	42.4	31.7	31.1	6.6	8.9	17.7	8.1	100.0
3年生 度数		3873	3115	3036	827	1243	1858	963	9410	
3年生 学年の%	41.2	33.1	32.3	8.8	13.2	19.7	10.2	100.0		
不明 度数	43	41	35	9	14	22	16	115		
不明 学年の%	37.4	35.7	30.4	7.8	12.2	19.1	13.9	100.0		
合計 度数	13541	9634	9247	1973	2722	5051	2483	30674		
合計 学年の%	44.1	31.4	30.1	6.4	8.9	16.5	8.1	100.0		

性別、中高別、学年別にみた飲むときの酒の量(質問7、現在飲酒者)

性別	中高別	飲むときの飲酒量								合計	
		飲まない	コップ 1杯 未満	コップ 1杯	コップ 2杯	コップ 3-5杯	コップ 6杯 以上	酔い つぶれる まで	不明		
男	中学 学年	1年生 度数	16	246	100	44	28	10	12	2	458
		1年生 学年の%	3.5	53.7	21.8	9.6	6.1	2.2	2.6	0.4	100.0
		2年生 度数	11	239	130	80	63	8	26	2	559
		2年生 学年の%	2.0	42.8	23.3	14.3	11.3	1.4	4.7	0.4	100.0
		3年生 度数	14	207	153	112	111	23	27	0	647
	3年生 学年の%	2.2	32.0	23.6	17.3	17.2	3.6	4.2	0.0	100.0	
	不明 度数	1	7	3	1	3	1	2	0	18	
	不明 学年の%	5.6	38.9	16.7	5.6	16.7	5.6	11.1	0.0	100.0	
	合計 度数	42	699	386	237	205	42	67	4	1682	
	合計 学年の%	2.5	41.6	22.9	14.1	12.2	2.5	4.0	0.2	100.0	
	高校 学年	1年生 度数	17	300	323	315	394	118	84	6	1557
		1年生 学年の%	1.1	19.3	20.7	20.2	25.3	7.6	5.4	0.4	100.0
		2年生 度数	15	285	325	347	458	180	133	3	1746
		2年生 学年の%	0.9	16.3	18.6	19.9	26.2	10.3	7.6	0.2	100.0
3年生 度数		16	234	340	364	593	270	134	0	1951	
3年生 学年の%	0.8	12.0	17.4	18.7	30.4	13.8	6.9	0.0	100.0		
不明 度数	1	2	5	4	7	3	3	0	25		
不明 学年の%	4.0	8.0	20.0	16.0	28.0	12.0	12.0	0.0	100.0		
合計 度数	49	821	993	1030	1452	571	354	9	5279		
合計 学年の%	0.9	15.6	18.8	19.5	27.5	10.8	6.7	0.2	100.0		
女	中学 学年	1年生 度数	13	253	94	36	31	8	7	2	444
		1年生 学年の%	2.9	57.0	21.2	8.1	7.0	1.8	1.6	0.5	100.0
		2年生 度数	11	279	158	87	57	9	16	3	620
		2年生 学年の%	1.8	45.0	25.5	14.0	9.2	1.5	2.6	0.5	100.0
		3年生 度数	6	260	173	104	123	25	38	0	729
	3年生 学年の%	0.8	35.7	23.7	14.3	16.9	3.4	5.2	0.0	100.0	
	不明 度数	0	5	2	1	1	0	0	0	9	
	不明 学年の%	0.0	55.6	22.2	11.1	11.1	0.0	0.0	0.0	100.0	
	合計 度数	30	797	427	228	212	42	61	5	1802	
	合計 学年の%	1.7	44.2	23.7	12.7	11.8	2.3	3.4	0.3	100.0	
	高校 学年	1年生 度数	14	459	324	296	366	95	85	4	1643
		1年生 学年の%	0.9	27.9	19.7	18.0	22.3	5.8	5.2	0.2	100.0
		2年生 度数	13	396	353	378	471	144	74	4	1833
		2年生 学年の%	0.7	21.6	19.3	20.6	25.7	7.9	4.0	0.2	100.0
3年生 度数		13	324	305	353	561	222	83	0	1861	
3年生 学年の%	0.7	17.4	16.4	19.0	30.1	11.9	4.5	0.0	100.0		
不明 度数	1	3	5	6	7	3	2	0	27		
不明 学年の%	3.7	11.1	18.5	22.2	25.9	11.1	7.4	0.0	100.0		
合計 度数	41	1182	987	1033	1405	464	244	8	5364		
合計 学年の%	0.8	22.0	18.4	19.3	26.2	8.7	4.5	0.1	100.0		

性別、中高別、学年別にみたむちゃ飲みの頻度(質問8)

性別	中高別	むちゃ飲みの頻度								
		飲まない	年に1回以下	年に数回	月に1・2回	週に1・2回	週に3回以上	不明	合計	
男	中学 学年	1年生 度数	5659	335	270	53	41	36	41	6435
		学年の%	87.9	5.2	4.2	0.8	0.6	0.6	0.6	100.0
		2年生 度数	5558	333	325	62	45	48	30	6401
		学年の%	86.8	5.2	5.1	1.0	0.7	0.7	0.5	100.0
		3年生 度数	5326	321	344	101	54	40	21	6207
	学年の%	85.8	5.2	5.5	1.6	0.9	0.6	0.3	100.0	
	不明 度数	86	4	11	5	1	2	1	110	
	学年の%	78.2	3.6	10.0	4.5	0.9	1.8	0.9	100.0	
	合計 度数	16629	993	950	221	141	126	93	19153	
	学年の%	86.8	5.2	5.0	1.2	0.7	0.7	0.5	100.0	
	高校 学年	1年生 度数	8445	530	968	294	159	81	21	10498
		学年の%	80.4	5.0	9.2	2.8	1.5	0.8	0.2	100.0
		2年生 度数	7793	480	1049	382	147	88	26	9965
		学年の%	78.2	4.8	10.5	3.8	1.5	0.9	0.3	100.0
3年生 度数		6632	502	1091	489	187	121	34	9056	
学年の%	73.2	5.5	12.0	5.4	2.1	1.3	0.4	100.0		
不明 度数	91	3	17	6	3	1	1	122		
学年の%	74.6	2.5	13.9	4.9	2.5	0.8	0.8	100.0		
合計 度数	22961	1515	3125	1171	496	291	82	29641		
学年の%	77.5	5.1	10.5	4.0	1.7	1.0	0.3	100.0		
女	中学 学年	1年生 度数	5901	319	220	60	28	35	43	6606
		学年の%	89.3	4.8	3.3	0.9	0.4	0.5	0.7	100.0
		2年生 度数	5600	310	305	84	42	36	38	6415
		学年の%	87.3	4.8	4.8	1.3	0.7	0.6	0.6	100.0
		3年生 度数	5324	341	357	125	48	41	33	6269
	学年の%	84.9	5.4	5.7	2.0	0.8	0.7	0.5	100.0	
	不明 度数	96	7	2	0	2	0	2	109	
	学年の%	88.1	6.4	1.8	0.0	1.8	0.0	1.8	100.0	
	合計 度数	16921	977	884	269	120	112	116	19399	
	学年の%	87.2	5.0	4.6	1.4	0.6	0.6	0.6	100.0	
	高校 学年	1年生 度数	8999	561	864	281	125	75	41	10946
		学年の%	82.2	5.1	7.9	2.6	1.1	0.7	0.4	100.0
		2年生 度数	8098	601	960	325	108	72	39	10203
		学年の%	79.4	5.9	9.4	3.2	1.1	0.7	0.4	100.0
3年生 度数		7132	544	1050	394	134	92	64	9410	
学年の%	75.8	5.8	11.2	4.2	1.4	1.0	0.7	100.0		
不明 度数	85	9	8	8	2	3	0	115		
学年の%	73.9	7.8	7.0	7.0	1.7	2.6	0.0	100.0		
合計 度数	24314	1715	2882	1008	369	242	144	30674		
学年の%	79.3	5.6	9.4	3.3	1.2	0.8	0.5	100.0		

性別、中高別、学年別にみた初めて酒を飲んだ年齢(質問9)

性別	中高別	初めて飲んだ年齢								合計	
		飲んだ こと ない	8歳 以下	9-10 歳	11-12 歳	13-14 歳	15-16 歳	17歳 以上	不明		
男	中学 学年	1年生 度数	4498	519	603	699	60	0	2	54	6435
		1年生 学年の%	69.9	8.1	9.4	10.9	0.9	0.0	0.0	0.8	100.0
		2年生 度数	4201	539	528	779	315	0	0	39	6401
		2年生 学年の%	65.6	8.4	8.2	12.2	4.9	0.0	0.0	0.6	100.0
		3年生 度数	3996	450	350	664	609	99	1	38	6207
	3年生 学年の%	64.4	7.2	5.6	10.7	9.8	1.6	0.0	0.6	100.0	
	不明 度数	68	9	7	15	4	1	2	4	110	
	不明 学年の%	61.8	8.2	6.4	13.6	3.6	0.9	1.8	3.6	100.0	
	合計 度数	12763	1517	1488	2157	988	100	5	135	19153	
	合計 学年の%	66.6	7.9	7.8	11.3	5.2	0.5	0.0	0.7	100.0	
高校 学年	1年生 度数	5577	773	481	1195	1606	801	2	63	10498	
	1年生 学年の%	53.1	7.4	4.6	11.4	15.3	7.6	0.0	0.6	100.0	
	2年生 度数	4805	688	404	991	1328	1571	112	66	9965	
	2年生 学年の%	48.2	6.9	4.1	9.9	13.3	15.8	1.1	0.7	100.0	
	3年生 度数	4116	564	299	720	980	1556	749	72	9056	
3年生 学年の%	45.5	6.2	3.3	8.0	10.8	17.2	8.3	0.8	100.0		
不明 度数	46	13	6	12	25	14	5	1	122		
不明 学年の%	37.7	10.7	4.9	9.8	20.5	11.5	4.1	0.8	100.0		
合計 度数	14544	2038	1190	2918	3939	3942	868	202	29641		
合計 学年の%	49.1	6.9	4.0	9.8	13.3	13.3	2.9	0.7	100.0		
女	中学 学年	1年生 度数	4690	509	619	681	52	0	1	54	6606
		1年生 学年の%	71.0	7.7	9.4	10.3	0.8	0.0	0.0	0.8	100.0
		2年生 度数	3992	522	608	910	347	0	0	36	6415
		2年生 学年の%	62.2	8.1	9.5	14.2	5.4	0.0	0.0	0.6	100.0
		3年生 度数	3705	475	411	798	766	77	2	35	6269
	3年生 学年の%	59.1	7.6	6.6	12.7	12.2	1.2	0.0	0.6	100.0	
	不明 度数	68	7	7	17	8	1	0	1	109	
	不明 学年の%	62.4	6.4	6.4	15.6	7.3	0.9	0.0	0.9	100.0	
	合計 度数	12455	1513	1645	2406	1173	78	3	126	19399	
	合計 学年の%	64.2	7.8	8.5	12.4	6.0	0.4	0.0	0.6	100.0	
高校 学年	1年生 度数	5459	763	649	1364	1802	847	2	60	10946	
	1年生 学年の%	49.9	7.0	5.9	12.5	16.5	7.7	0.0	0.5	100.0	
	2年生 度数	4461	641	477	1066	1591	1773	107	87	10203	
	2年生 学年の%	43.7	6.3	4.7	10.4	15.6	17.4	1.0	0.9	100.0	
	3年生 度数	3966	569	386	750	1136	1827	691	85	9410	
3年生 学年の%	42.1	6.0	4.1	8.0	12.1	19.4	7.3	0.9	100.0		
不明 度数	44	9	6	12	20	21	3	0	115		
不明 学年の%	38.3	7.8	5.2	10.4	17.4	18.3	2.6	0.0	100.0		
合計 度数	13930	1982	1518	3192	4549	4468	803	232	30674		
合計 学年の%	45.4	6.5	4.9	10.4	14.8	14.6	2.6	0.8	100.0		

性別、中高別、学年別にみた仲間と初めて飲んだ年齢(質問10)

性別	中高別	仲間と初めて飲んだ年齢									
		飲んだ こと ない	8歳 以下	9-10 歳	11-12 歳	13-14 歳	15-16 歳	17歳 以上	不明	合計	
男	中学 学年	1年生 度数	5860	109	138	199	47	0	2	80	6435
		1年生 学年の%	91.1	1.7	2.1	3.1	0.7	0.0	0.0	1.2	100.0
		2年生 度数	5691	106	83	237	217	1	0	66	6401
		2年生 学年の%	88.9	1.7	1.3	3.7	3.4	0.0	0.0	1.0	100.0
		3年生 度数	5380	79	41	160	390	110	1	46	6207
	3年生 学年の%	86.7	1.3	0.7	2.6	6.3	1.8	0.0	0.7	100.0	
	不明 度数	87	4	2	5	5	2	2	3	110	
	不明 学年の%	79.1	3.6	1.8	4.5	4.5	1.8	1.8	2.7	100.0	
	合計 度数	17018	298	264	601	659	113	5	195	19153	
	合計 学年の%	88.9	1.6	1.4	3.1	3.4	0.6	0.0	1.0	100.0	
高校 学年	1年生 度数	7928	99	62	313	1084	940	3	69	10498	
	1年生 学年の%	75.5	0.9	0.6	3.0	10.3	9.0	0.0	0.7	100.0	
	2年生 度数	6936	78	45	222	841	1636	144	63	9965	
	2年生 学年の%	69.6	0.8	0.5	2.2	8.4	16.4	1.4	0.6	100.0	
	3年生 度数	5859	80	30	163	511	1461	877	75	9056	
	3年生 学年の%	64.7	0.9	0.3	1.8	5.6	16.1	9.7	0.8	100.0	
不明 度数	79	0	0	2	16	17	6	2	122		
不明 学年の%	64.8	0.0	0.0	1.6	13.1	13.9	4.9	1.6	100.0		
合計 度数	20802	257	137	700	2452	4054	1030	209	29641		
合計 学年の%	70.2	0.9	0.5	2.4	8.3	13.7	3.5	0.7	100.0		
女	中学 学年	1年生 度数	6106	80	102	194	47	0	1	76	6606
		1年生 学年の%	92.4	1.2	1.5	2.9	0.7	0.0	0.0	1.2	100.0
		2年生 度数	5658	77	109	257	267	0	1	46	6415
		2年生 学年の%	88.2	1.2	1.7	4.0	4.2	0.0	0.0	0.7	100.0
		3年生 度数	5326	52	58	196	502	87	2	46	6269
	3年生 学年の%	85.0	0.8	0.9	3.1	8.0	1.4	0.0	0.7	100.0	
	不明 度数	90	2	3	5	6	0	0	3	109	
	不明 学年の%	82.6	1.8	2.8	4.6	5.5	0.0	0.0	2.8	100.0	
	合計 度数	17180	211	272	652	822	87	4	171	19399	
	合計 学年の%	88.6	1.1	1.4	3.4	4.2	0.4	0.0	0.9	100.0	
高校 学年	1年生 度数	8391	74	58	330	1127	902	0	64	10946	
	1年生 学年の%	76.7	0.7	0.5	3.0	10.3	8.2	0.0	0.6	100.0	
	2年生 度数	7040	63	29	204	886	1792	133	56	10203	
	2年生 学年の%	69.0	0.6	0.3	2.0	8.7	17.6	1.3	0.5	100.0	
	3年生 度数	6126	42	28	172	569	1577	816	80	9410	
	3年生 学年の%	65.1	0.4	0.3	1.8	6.0	16.8	8.7	0.9	100.0	
不明 度数	78	0	1	2	12	15	7	0	115		
不明 学年の%	67.8	0.0	0.9	1.7	10.4	13.0	6.1	0.0	100.0		
合計 度数	21635	179	116	708	2594	4286	956	200	30674		
合計 学年の%	70.5	0.6	0.4	2.3	8.5	14.0	3.1	0.7	100.0		

性別、中高別、学年別にみたよく飲むお酒の種類(質問11、現在飲酒者)

性別	中高別	よく飲むお酒の種類(重複回答可)							合計	
		飲まない	ビール	日本酒	ワイン	焼酎	甘果物味	強い酒		
男	中学 学年	1年生 度数	40	191	54	58	122	237	39	458
		1年生 学年の%	8.7	41.7	11.8	12.7	26.6	51.7	8.5	100.0
		2年生 度数	43	220	77	100	189	327	48	559
		2年生 学年の%	7.7	39.4	13.8	17.9	33.8	58.5	8.6	100.0
		3年生 度数	45	260	83	111	220	390	73	647
	3年生 学年の%	7.0	40.2	12.8	17.2	34.0	60.3	11.3	100.0	
	不明 度数	3	9	4	5	5	8	3	18	
	不明 学年の%	16.7	50.0	22.2	27.8	27.8	44.4	16.7	100.0	
	合計 度数	131	680	218	274	536	962	163	1682	
	合計 学年の%	7.8	40.4	13.0	16.3	31.9	57.2	9.7	100.0	
	高校 学年	1年生 度数	57	659	213	249	643	973	163	1557
		1年生 学年の%	3.7	42.3	13.7	16.0	41.3	62.5	10.5	100.0
		2年生 度数	66	776	244	277	738	1034	210	1746
		2年生 学年の%	3.8	44.4	14.0	15.9	42.3	59.2	12.0	100.0
		3年生 度数	54	967	306	316	884	1099	303	1951
3年生 学年の%	2.8	49.6	15.7	16.2	45.3	56.3	15.5	100.0		
不明 度数	0	9	2	3	10	21	1	25		
不明 学年の%	0.0	36.0	8.0	12.0	40.0	84.0	4.0	100.0		
合計 度数	177	2411	765	845	2275	3127	677	5279		
合計 学年の%	3.4	45.7	14.5	16.0	43.1	59.2	12.8	100.0		
女	中学 学年	1年生 度数	29	124	30	63	138	310	27	444
		1年生 学年の%	6.5	27.9	6.8	14.2	31.1	69.8	6.1	100.0
		2年生 度数	35	159	57	96	195	466	41	620
		2年生 学年の%	5.6	25.6	9.2	15.5	31.5	75.2	6.6	100.0
		3年生 度数	39	178	69	110	283	540	62	729
	3年生 学年の%	5.3	24.4	9.5	15.1	38.8	74.1	8.5	100.0	
	不明 度数	0	3	0	0	1	6	1	9	
	不明 学年の%	0.0	33.3	0.0	0.0	11.1	66.7	11.1	100.0	
	合計 度数	103	464	156	269	617	1322	131	1802	
	合計 学年の%	5.7	25.7	8.7	14.9	34.2	73.4	7.3	100.0	
	高校 学年	1年生 度数	50	389	140	216	676	1335	140	1643
		1年生 学年の%	3.0	23.7	8.5	13.1	41.1	81.3	8.5	100.0
		2年生 度数	52	408	142	232	831	1434	146	1833
		2年生 学年の%	2.8	22.3	7.7	12.7	45.3	78.2	8.0	100.0
		3年生 度数	40	476	158	248	991	1436	196	1861
3年生 学年の%	2.1	25.6	8.5	13.3	53.3	77.2	10.5	100.0		
不明 度数	1	7	2	1	15	19	2	27		
不明 学年の%	3.7	25.9	7.4	3.7	55.6	70.4	7.4	100.0		
合計 度数	143	1280	442	697	2513	4224	484	5364		
合計 学年の%	2.7	23.9	8.2	13.0	46.8	78.7	9.0	100.0		

性別、中高別、学年別にみたこの30日間のハイボールの飲酒頻度(質問12)

性別	中高別	ハイボール飲酒頻度						
		よく飲んだ	時々飲んだ	ほとんど飲まなかった	まったく飲まなかった	不明	合計	
男	中学 学年	1年生 度数	353	60	134	5691	197	6435
		学年の%	5.5	0.9	2.1	88.4	3.1	100.0
		2年生 度数	405	76	158	5607	155	6401
		学年の%	6.3	1.2	2.5	87.6	2.4	100.0
		3年生 度数	459	87	162	5395	104	6207
	学年の%	7.4	1.4	2.6	86.9	1.7	100.0	
	不明 度数	12	4	4	84	6	110	
	学年の%	10.9	3.6	3.6	76.4	5.5	100.0	
	合計 度数	1229	227	458	16777	462	19153	
	学年の%	6.4	1.2	2.4	87.6	2.4	100.0	
	高校 学年	1年生 度数	790	237	402	8934	135	10498
		学年の%	7.5	2.3	3.8	85.1	1.3	100.0
		2年生 度数	749	265	441	8385	125	9965
		学年の%	7.5	2.7	4.4	84.1	1.3	100.0
3年生 度数		711	341	496	7383	125	9056	
学年の%	7.9	3.8	5.5	81.5	1.4	100.0		
不明 度数	16	3	6	94	3	122		
学年の%	13.1	2.5	4.9	77.0	2.5	100.0		
合計 度数	2266	846	1345	24796	388	29641		
学年の%	7.6	2.9	4.5	83.7	1.3	100.0		
女	中学 学年	1年生 度数	277	53	126	5971	179	6606
		学年の%	4.2	0.8	1.9	90.4	2.7	100.0
		2年生 度数	289	69	122	5798	137	6415
		学年の%	4.5	1.1	1.9	90.4	2.1	100.0
		3年生 度数	365	97	183	5515	109	6269
	学年の%	5.8	1.5	2.9	88.0	1.7	100.0	
	不明 度数	3	1	1	100	4	109	
	学年の%	2.8	0.9	0.9	91.7	3.7	100.0	
	合計 度数	934	220	432	17384	429	19399	
	学年の%	4.8	1.1	2.2	89.6	2.2	100.0	
	高校 学年	1年生 度数	623	165	355	9684	119	10946
		学年の%	5.7	1.5	3.2	88.5	1.1	100.0
		2年生 度数	485	213	367	9044	94	10203
		学年の%	4.8	2.1	3.6	88.6	0.9	100.0
3年生 度数		476	243	359	8203	129	9410	
学年の%	5.1	2.6	3.8	87.2	1.4	100.0		
不明 度数	8	6	4	95	2	115		
学年の%	7.0	5.2	3.5	82.6	1.7	100.0		
合計 度数	1592	627	1085	27026	344	30674		
学年の%	5.2	2.0	3.5	88.1	1.1	100.0		

性別、中高別、学年別にみた酒の入手方法(質問13、現在飲酒者)

性別	中高別	酒の入手方法(重複回答可)									
		飲まない	家にある	もらう	酒屋	自販機	飲み屋	店で買う	その他	合計	
男	中学 学年	1年生 度数	35	295	33	11	25	20	18	83	458
		学年の%	7.6	64.4	7.2	2.4	5.5	4.4	3.9	18.1	100.0
		2年生 度数	27	367	64	19	51	38	44	95	559
		学年の%	4.8	65.7	11.4	3.4	9.1	6.8	7.9	17.0	100.0
		3年生 度数	41	448	98	40	70	48	82	75	647
	学年の%	6.3	69.2	15.1	6.2	10.8	7.4	12.7	11.6	100.0	
	不明 度数	3	10	2	3	3	1	2	4	18	
	学年の%	16.7	55.6	11.1	16.7	16.7	5.6	11.1	22.2	100.0	
	合計 度数	106	1120	197	73	149	107	146	257	1682	
	学年の%	6.3	66.6	11.7	4.3	8.9	6.4	8.7	15.3	100.0	
	高校 学年	1年生 度数	38	1013	319	164	275	205	427	155	1557
		学年の%	2.4	65.1	20.5	10.5	17.7	13.2	27.4	10.0	100.0
		2年生 度数	49	1040	337	245	279	335	607	119	1746
		学年の%	2.8	59.6	19.3	14.0	16.0	19.2	34.8	6.8	100.0
3年生 度数		37	1177	356	299	217	533	833	141	1951	
学年の%	1.9	60.3	18.2	15.3	11.1	27.3	42.7	7.2	100.0		
不明 度数	0	14	7	2	3	5	11	1	25		
学年の%	0.0	56.0	28.0	8.0	12.0	20.0	44.0	4.0	100.0		
合計 度数	124	3244	1019	710	774	1078	1878	416	5279		
学年の%	2.3	61.5	19.3	13.4	14.7	20.4	35.6	7.9	100.0		
女	中学 学年	1年生 度数	27	331	36	9	14	26	29	54	444
		学年の%	6.1	74.5	8.1	2.0	3.2	5.9	6.5	12.2	100.0
		2年生 度数	22	466	80	27	43	48	60	69	620
		学年の%	3.5	75.2	12.9	4.4	6.9	7.7	9.7	11.1	100.0
		3年生 度数	26	540	145	47	71	87	114	70	729
	学年の%	3.6	74.1	19.9	6.4	9.7	11.9	15.6	9.6	100.0	
	不明 度数	0	7	1	0	1	2	2	0	9	
	学年の%	0.0	77.8	11.1	0.0	11.1	22.2	22.2	0.0	100.0	
	合計 度数	75	1344	262	83	129	163	205	193	1802	
	学年の%	4.2	74.6	14.5	4.6	7.2	9.0	11.4	10.7	100.0	
	高校 学年	1年生 度数	32	1200	432	161	204	300	449	131	1643
		学年の%	1.9	73.0	26.3	9.8	12.4	18.3	27.3	8.0	100.0
		2年生 度数	25	1273	392	200	144	519	661	125	1833
		学年の%	1.4	69.4	21.4	10.9	7.9	28.3	36.1	6.8	100.0
3年生 度数		19	1254	396	230	97	729	824	115	1861	
学年の%	1.0	67.4	21.3	12.4	5.2	39.2	44.3	6.2	100.0		
不明 度数	1	18	6	2	2	9	8	1	27		
学年の%	3.7	66.7	22.2	7.4	7.4	33.3	29.6	3.7	100.0		
合計 度数	77	3745	1226	593	447	1557	1942	372	5364		
学年の%	1.4	69.8	22.9	11.1	8.3	29.0	36.2	6.9	100.0		