

5. 丹羽公一郎. 成人先天性心疾患。五十嵐隆監修、小児科学レビュー 2010、総合医学社、東京。2010.4.22. 42-48.
6. 丹羽公一郎、立野滋.成人における先天性心疾患。川名正敏、北風政史、小室一成、室原豊明、山崎力、山下武志編集、カラー版循環器病学 基礎と臨床、西村書店、東京、2010.7.1. 935-957.
7. 丹羽公一郎.成人先天性心疾患の最新動向、頻度、今後の診療体制。医学のあゆみ 2010; 232: 775-778
8. 丹羽公一郎、川副泰隆.心疾患の妊娠出産の適応、管理に関するガイドライン。周産期医学 2010; 40: 495-498.
9. 丹羽公一郎.小児の治療指針。年長児、成人の先天性心疾患。小児科診療。2010; 73: 323-325.
10. 丹羽公一郎、立野滋.成人先天性心疾患外来の重要性。心エコー 2010; 11: 738-742.
11. 丹羽公一郎.心疾患と妊娠出産 丹羽公一郎編集. Medical View, 東京. 2010.12.20
12. 丹羽公一郎他.心疾患患者の妊娠・出産の適応、管理に関するガイドライン。日本循環器学会 2010 <http://www.j-circ.or.jp/guideline/index.htm>
13. Silversides CK, Kiess M, Beauchesne L, Bradley T, Connelly M, Niwa K, Mulder B, Webb G, Colman J, Therrien J. Canadian cardiovascular society 2009 consensus conference on the management of adults with congenital heart disease: outflow tract obstruction, coarctation of the aorta, tetralogy of Fallot, Ebstein anomaly and Marfan's syndrome. Can J Cardiol 2010;26:e80-97.
14. Silversides CK, Marelli A, Beauchesne L, Dore A, Kiess M, Salehian O, Bradley T, Colman J, Connelly M, Harris L, Khairy P, Mital S, Niwa K, Oechslin E, Poirier N, Schwerzmann M, Taylor D, Vonder Muhll I, Baumgartner H, Benson L, Celermajer D, Greutmann M, Horlick E, Lanzberg M, Meijboom F, Mulder B, Warnes C, Webb G, Therrien J. Canadian cardiovascular society 2009 consensus conference on the management of adults with congenital heart disease: executive summary. Can J Cardiol 2010;26:143-150.
15. Shiina Y, Toyoda T, Kawasoe Y, Tateno S, Shirai T, Wakisaka Y, Matsuo K, Mizuno Y, Terai M, Hamada H, Niwa K. Prevalence of adult patients with congenital heart disease in Japan. Int J Cardiol. 2011;146:13-6.
16. Kaemmerer H, Mebus S,

- Schulze-Neick I, Eicken A, Trindade PT, Hager A, Oechslin E, Niwa K, Lang I, Hess J. The adult patient with Eisenmenger Syndrome: A medical update after Dana Point. Part I: Epidemiology, Clinical Aspects and Diagnostic Options. *Current Cardiology Reviews* 2010; 6: 343-355.
17. Mebus S, Schulze-Neick I, Oechslin E, Niwa K, Trindade PT, Eicken A, Hager A, Lang I, Hess J, Kaemmerer H. The adult patient with Eisenmenger Syndrome: A medical update after Dana Point. Part II: Medical treatment-study results. *Current Cardiology Reviews* 2010; 6: 356-362.
18. Oechslin E, Mebus S, Schulze-Neick I, Niwa K, Trindade PT, Eicken A, Hager A, Lang I, Hess J, Kaemmerer H. The adult patient with Eisenmenger Syndrome: A medical update after Dana Point. Part III: Specific management and surgical aspects. *Current Cardiology Reviews* 2010; 6: 363-372.
19. 丹羽公一郎。成人における先天性心疾患術後例の管理。堀正二、永井良三編集、循環器疾患最新の治療 2010-2011、南江堂、東京。2010.2.15. 250-253.
20. 丹羽公一郎、立野滋。成人先天性心疾患の管理ガイドライン ACC/AHA について。山口徹、高本眞一、小室一成、佐地勉編集、Annual Review 循環器 2010、中外医学社、東京。2010.1.25. 249-254.
21. Niwa K. Aortopathy in Tetralogy of Fallot. In, Cases in adult congenital heart disease. Gatzoulis MA, Webb GD, Broberg CS, Uemura H, editors. Churchill Livingstone, London, 2010: 253-257.
22. 椎名由美、豊田智彦、丹羽公一郎。心室中隔欠損。Valsalva 洞動脈瘤と破裂。丹羽公一郎、立野滋、豊田智彦、松尾浩三、池田亜希、赤木禎治編集、画像で見る成人先天性心疾患、メジカルビュー社、東京、2010.3.10. 14-19.
23. 立野滋、丹羽公一郎。心房中隔欠損。不整脈治療と手術。丹羽公一郎、立野滋、豊田智彦、松尾浩三、池田亜希、赤木禎治編集、画像で見る成人先天性心疾患、メジカルビュー社、東京、2010.3.10. 33-38.
24. 椎名由美、豊田智彦、丹羽公一郎。心房中隔欠損。肺高血圧合併時の手術適応。丹羽公一郎、立野滋、豊田智彦、松尾浩三、池田亜希、赤木禎治編集、画像で見る成人先天性心疾患、メジカルビュー社、東京、2010.3.10. 39-45.

25. 丹羽公一郎。大動脈二尖弁。上行大動脈拡張を伴う大動脈弁狭窄/閉鎖不全。丹羽公一郎、立野滋、豊田智彦、松尾浩三、池田亜希、赤木禎治編集、画像で見る成人先天性心疾患、メジカルビュー社、東京、2010.3.10. 72-78.
26. 丹羽公一郎。大動脈二尖弁。大動脈二尖弁の診断と感染性心内膜炎。丹羽公一郎、立野滋、豊田智彦、松尾浩三、池田亜希、赤木禎治編集、画像で見る成人先天性心疾患、メジカルビュー社、東京、2010.3.10. 79-83.
27. 立野滋、丹羽公一郎。Ebstein 病。WPW 症候群に対するカテーテルアブレーション。丹羽公一郎、立野滋、豊田智彦、松尾浩三、池田亜希、赤木禎治編集、画像で見る成人先天性心疾患、メジカルビュー社、東京、2010.3.10. 84-88.
28. 立野滋、丹羽公一郎。完全大血管転位。Rastelli 術後の肺動脈狭窄と再手術。丹羽公一郎、立野滋、豊田智彦、松尾浩三、池田亜希、赤木禎治編集、画像で見る成人先天性心疾患、メジカルビュー社、東京、2010.3.10. 170-175.
29. 丹羽公一郎。Fallot 四徴症。肺動脈弁狭窄/閉鎖不全と再手術。丹羽公一郎、立野滋、豊田智彦、松尾浩三、池田亜希、赤木禎治編集、画像で見る成人先天性心疾患、メジカルビュー社、東京、2010.3.10. 176-182.
30. 立野滋、丹羽公一郎。Fallot 四徴症。心室頻拍・心房性頻拍の診断と治療。丹羽公一郎、立野滋、豊田智彦、松尾浩三、池田亜希、赤木禎治編集、画像で見る成人先天性心疾患、メジカルビュー社、東京、2010.3.10. 183-189.
31. 立野滋、丹羽公一郎。Fallot 四徴症。心室頻拍・心房性頻拍の診断と治療。丹羽公一郎、立野滋、豊田智彦、松尾浩三、池田亜希、赤木禎治編集、画像で見る成人先天性心疾患、メジカルビュー社、東京、2010.3.10. 190-194.
32. 丹羽公一郎。Fallot 四徴症。大動脈拡張、大動脈弁閉鎖不全と大動脈弁置換術。丹羽公一郎、立野滋、豊田智彦、松尾浩三、池田亜希、赤木禎治編集、画像で見る成人先天性心疾患、メジカルビュー社、東京、2010.3.10. 200-206.
33. 立野滋、丹羽公一郎。心外導管治療/心室中隔欠損兼肺動脈閉鎖。遺残肺高血圧の評価と治療。丹羽公一郎、立野滋、豊田智彦、松尾浩三、池田亜希、赤木禎治編集、画像で見る成人先天性心疾患、メジカルビュー社、東京、2010.3.10. 220-225.

34. 丹羽公一郎。総肺静脈還流異常。診断と治療。丹羽公一郎、立野滋、豊田智彦、松尾浩三、池田亜希、赤木禎治編集、画像で見る成人先天性心疾患、メジカルビュー社、東京、2010.3.10. 226-232.
35. 丹羽公一郎。Eisenmenger 症候群。診断と治療。丹羽公一郎、立野滋、豊田智彦、松尾浩三、池田亜希、赤木禎治編集、画像で見る成人先天性心疾患、メジカルビュー社、東京、2010.3.10. 268-274
36. 丹羽公一郎。チアノーゼ型先天性心疾患。多臓器合併症（肺動脈内血栓、喀血、肥厚性骨関節症、腎臓形態機能異常）の評価。丹羽公一郎、立野滋、豊田智彦、松尾浩三、池田亜希、赤木禎治編集、画像で見る成人先天性心疾患、メジカルビュー社、東京、2010.3.10. 275-281.
37. 丹羽公一郎。先天性心疾患（成人）。金澤一郎、永井良三編集、今日の治療指針（ポケット判）、医学書院、東京。2010.3.15. 849-853.
38. 丹羽公一郎、立野滋。成人先天性心疾患(ACHD)診療の現状と問題点。川名正敏、許俊鋭、長谷川昭、廣井透雄、三田村秀雄、山下武志編集、循環器研修ノート、診断と治療社、東京、2010.3.25. 613-615.
39. 丹羽公一郎、立野滋。合併する病態とその管理。感染性心内膜炎。川名正敏、許俊鋭、長谷川昭、廣井透雄、三田村秀雄、山下武志編集、循環器研修ノート、診断と治療社、東京、2010.3.25. 624-627.
40. 丹羽公一郎。成人先天性心疾患。五十嵐隆監修、小児科学レビュー2010、総合医学社、東京。2010.4.22. 42-48.
41. 丹羽公一郎、立野滋。成人における先天性心疾患。川名正敏、北風政史、小室一成、室原豊明、山崎力、山下武志編集、カラー版循環器病学 基礎と臨床、西村書店、東京、2010.7.1. 935-957.
42. 丹羽公一郎。心疾患罹病女性の妊娠前カウンセリング。丹羽公一郎監訳、心疾患と妊娠・出産。メジカルビュー社、東京、2010.12.20. 2-7.
43. 丹羽公一郎。心疾患罹病女性の出産前管理：循環器科医の見方。丹羽公一郎監訳、心疾患と妊娠・出産。メジカルビュー社、東京、2010.12.20. 55-65.
44. 丹羽公一郎。妊娠中の外科手術とカテーテル治療。丹羽公一郎監訳、心疾患と妊娠・出産。メジカルビュー社、東京、2010.12.20. 95-124
45. 丹羽公一郎。Marfan 症候群、大動脈縮窄を含む大動脈拡張性疾患。丹羽公一郎監訳、心疾患と妊娠・

- 出産。メジカルビュー社、東京、2010.12.20. 169-180.
46. 丹羽公一郎。僧帽弁狭窄と大動脈弁狭窄。丹羽公一郎監訳、心疾患と妊娠・出産。メジカルビュー社、東京、2010.12.20. 181-187.
47. 丹羽公一郎。右心病変。丹羽公一郎監訳、心疾患と妊娠・出産。メジカルビュー社、東京、2010.12.20. 188-203
48. 丹羽公一郎。妊娠と肺高血圧症：致命的な状況の新しい治療法。丹羽公一郎監訳、心疾患と妊娠・出産。メジカルビュー社、東京、2010.12.20.204-221
49. 丹羽公一郎。心筋症。丹羽公一郎監訳、心疾患と妊娠・出産。メジカルビュー社、東京、2010.12.20. 222-233
50. 丹羽公一郎。虚血性心疾患。丹羽公一郎監訳、心疾患と妊娠・出産。メジカルビュー社、東京、2010.12.20. 234-239
51. 丹羽公一郎。母体心内膜炎。丹羽公一郎監訳、心疾患と妊娠・出産。メジカルビュー社、東京、2010.12.20. 254-268
52. 丹羽公一郎。51 回研究班会議—心疾患と妊娠—から提唱された合意事項。丹羽公一郎監訳、心疾患と妊娠・出産。メジカルビュー社、東京、2010.12.20. 310-316.
53. 丹羽公一郎。成人先天性心疾患—最新動向。はじめに。医学のあゆみ 2010; 232: 773.
54. 丹羽公一郎。成人先天性心疾患の最新動向、頻度、今後の診療体制。医学のあゆみ 2010; 232: 775-778.
55. 丹羽公一郎、川副泰隆。心疾患の妊娠出産の適応、管理に関するガイドライン。周産期医学 2010; 40: 495-498.
56. 丹羽公一郎。小児の治療指針。年長児、成人の先天性心疾患。小児科診療。2010; 73 suppl: 323-325.
57. 丹羽公一郎、立野滋。成人先天性心疾患外来の重要性。心エコー 2010; 11: 738-742.
58. 丹羽公一郎。成人期になってからの先天性心疾患の心臓手術と合併症。心臓をまもる 2010; 551: 12-14.
59. Shiina Y, Toyoda T, Kawasoe Y, Tateno S, Shirai T, Wakisaka Y, Matsuo K, Mizuno Y, Terai M, Hamada H, Niwa K. Prevalence of adult patients with congenital heart disease in Japan. *Int J Cardiol* 2011; 146: 13-16.
60. Murakami T, Niwa K, Yoshinaga M, Nakazawa M. Factors associated with surgery for active endocarditis in congenital heart disease. *Int J Cardiol* 2010 Dec 20 [Epub ahead of print]

61. 坂崎尚徳、丹羽公一郎、上野倫彦、高室基樹、中西敏雄、賀藤均、松島正気、小島奈美子、市田蒨子、小垣滋豊、城戸佐知子、新垣義夫、赤木禎治、城尾邦隆、須田憲治、中澤誠、佐地勉。本邦における Eisenmenger 症候群成人例の検討。日小循誌 2011; 27: 121-131.
62. Katsuragi S, Ueda K, Yamanaka K, Neki R, Kamiya C, Sasaki Y, Osato K, Niwa K, Ikeda T. Pregnancy-associated aortic dilatation or dissection in Japanese women with Marfan syndrome. *Circ J* 2011; 75: 2545-2551.
63. Shiina Y, Toyoda T, Kawasoe Y, Tateno S, Shirai T, Matsuo K, Mizuno Y, Ai T, Niwa K. Prevalence and risk factors for cholelithiasis and asymptomatic gall stones in adults with congenital heart disease. *Int J Cardiol* 2011; 152: 171-176.
64. Ochiai R, Yao A, Kinugawa K, Nagai R, Shiraishi I, Niwa K. Status and future needs of regional adult congenital heart disease centers in Japan-A nationwide survey-. *Circ J* 2011; 75: 2220-2227.
65. Murakami T, Horibata Y, Shirai T, Tateno S, Kawasoe Y, Niwa K. Cardiac shunt calculations under 100% oxygen. *Catheter Cardiovasc Interv* 2011; 78: 336.
66. Katsuragi S, Omoto A, Kamiya C, Ueda K, Sasaki Y, Yamanaka K, Neki R, Yoshimatsu J, Niwa K, Ikeda T. Risk factors for maternal outcome in pregnancy complicated with dilated cardiomyopathy. *J Perinatol* 2011 Aug 18 [Epub ahead of print]
67. Ochiai R, Murakami A, Toyoda T, Kazuma K, Niwa K. Opinions of physicians regarding problems and tasks involved in the medical care system for patients with adult congenital heart disease in Japan. *Congenit Heart Dis* 2011; 6: 359-365.
68. 丹羽公一郎、立野滋ら（班長：丹羽公一郎）：日本循環器学会学術委員会：成人先天性心疾患診療ガイドライン2011改訂版
<http://www.j-circ.or.jp/guideline/index.htm>
69. Niwa K, Akagi T, Aomi S, Hata Y, Ikeda T, Matsuda Y, Nakanishi N, Nakatani S, Shiraishi I, Terui K, Ishii T, Kamiya CA, Kawano S, Kawasoe Y, Nomura M, Ota M, Shinohara T, Tateno S, Uetsuka Y. Guidelines for indication and management of pregnancy and delivery in women with heart disease (JCS 2010). *Circ J* 2012; 76: 240-260.
70. 丹羽公一郎。先天性心疾患 (内科)。山口徹、北原光夫、福井次矢編集、

- 今日の治療指針2011、医学書院、東京。2011.1.1. 395-397
71. 丹羽公一郎、立野滋。EBMに基づく成人先天性心疾患の管理。五十嵐隆監修、EBM小児疾患の治療、中外医学社、東京。2011.2.1. 127-133.
72. 丹羽公一郎、立野滋。アイゼンメンガー症候群。井村裕夫、福井次矢、辻省次編集、症候群ハンドブック、中山書店、東京。2011.5.9. 177.
73. Das Eisenmenger- Syndrom- von Symptom zu Diagnose und Therapie. Kaemmerer H, Niwa K, Hess J eds. UNI-MED, Bremen,2011.
74. 丹羽公一郎、立野滋。Fallot四徴症。小児科。伊藤浩、高梨秀一郎、松宮護郎、渡辺弘之、大門雅夫編集、今日の心臓手術の適応と至適時期。文光堂、東京。2011,9,19. 211-214.
75. 丹羽公一郎、立野滋。成人期の再手術—特に右室流出路再建—。内科。伊藤浩、高梨秀一郎、松宮護郎、渡辺弘之、大門雅夫編集、今日の心臓手術の適応と至適時期。文光堂、東京。2011,9,19. 259-262.
76. 丹羽公一郎。大人の先天性心疾患。小川久雄監修、心臓、血管の病気。NHK出版、東京。2011,12,25. 56-57.
77. Niwa K, Tateno S. Kawasaki's disease. In, Diagnosis and management of adult congenital heart disease. Gatzoulis MA, Webb GD, Daubeney PEF eds, Elsevier, Philadelphia, 2011: 411-415.
78. 丹羽公一郎、立野滋。小児循環器学研究の進歩。循環器専門医 2011; 19: 91-95.
79. 丹羽公一郎、水野芳子。成人先天性心疾患(ACHD)の移行に伴う問題点と対策。Nursing Today 2011; 26: 45-50.
80. 丹羽公一郎、白井丈晶。非心臓手術のリスク評価と管理の実際。先天性心疾患患者。Heart View 2011; 15: 1106-1111.
81. 丹羽公一郎。成人先天性心疾患の今後。日小循誌 2011; 27: 207-208.
82. 丹羽公一郎。成人先天性心疾患におけるaortopathy。山口徹、高本眞一、小室一成、佐地勉編集、Annual Review 循環器2012、中外医学社、東京。2012.1.25. 211-217.
- 2) 学会発表
1. Niwa K. Arrhythmias and sudden death in patients with congenital heart disease. Cardiology and Vascular Medicine Update and Perspective 2009. 2009,5,12. Rotterdam, Netherlands.
2. Shiina Y, Toyoda T, Kawasoe Y, Tateno S, Shirai T, Wakisaka Y, Matsuo K, Mizuno Y, Niwa K. Poster. The frequency and risk factors for cholelithiasis in adult patients with

- cyanotic congenital heart disease. The 17th Asian Pacific Congress of Cardiology. 2009,5,21. Kyoto, Japan. (CVD Prevention and Control 2009: 4 suppl 1: S116)
3. Niwa K. Pathophysiology and clinical presentation. Symposium. Diagnosis and management of cardiac failure in adults with congenital heart disease. The 17th Asian Pacific Congress of Cardiology. 2009,5,22. Kyoto, Japan. (CVD Prevention and Control 2009: 4 suppl 1: S40)
 4. 丹羽公一郎。Pre-pregnant counseling. 先天性心疾患の妊娠の基本とハイリスク妊娠など。第3回成人先天性心疾患セミナー。2009.6.6. 東京。
 5. 丹羽公一郎。成人先天性心疾患における大動脈拡張。第3回成人先天性心疾患セミナー。2009.6.6. 東京。
 6. 丹羽公一郎、河田政明、照井克生。座長。症例検討。第3回成人先天性心疾患セミナー。2009.6.6. 東京。
 7. 丹羽公一郎。成人先天性心疾患の現状と今後の方向性。第66回北里循環器セミナー。2009,6,11. 神奈川。
 8. 丹羽公一郎。成人先天性心疾患の現状と今後の方向性。第64回千葉循環器勉強会。2009,6,16. 千葉。
 9. Niwa K. Neo-aortic regurgitation in congenital heart disease: The extent of the problem. The 5th World congress of pediatric cardiology and cardiac surgery. 2009,6,22. Cairns, Australia.
 10. Shirai T, Mizuno Y, Shiina Y, Wakisaka Y, Toyoda T, Tateno S, Kawasoe Y, Niwa K. Psychological problems of adults with congenital heart disease. The 5th World congress of pediatric cardiology and cardiac surgery. 2009,6,23. Cairns, Australia. (Cardiol Young 2010; 20 suppl 1: 129)
 11. Tateno S, Shiina Y, Wakisaka Y, Shirai T, Toyoda T, Kawasoe Y, Matsuo K, Niwa K. Treatment of junctional ectopic tachycardia(JET) before and during TCPC procedure in asplenic heart. The 5th World congress of pediatric cardiology and cardiac surgery. 2009,6,24. Cairns, Australia. (Cardiol Young 2010; 20 suppl 1: 142)
 12. Shiina Y, Toyoda T, Kawasoe Y, Tateno S, Shirai T, Wakisaka Y, Matsuo K, Niwa K. Prevalence of adult patients with congenital heart disease in Japan. The 5th World congress of pediatric cardiology and cardiac surgery. 2009,6,25. Cairns, Australia. (Cardiol Young 2010; 20 suppl 1: 357)
 13. 丹羽公一郎。成人先天性心疾患—

- 成人期に入った先天性心疾患の内科的、外科的管理— 第 100 回東海小児循環器談話会。2009,7,5. 名古屋。
14. 豊田智彦、赤木禎治、越後茂之、藤澤知雄、石渡隆寛、森善樹、中澤誠、大内秀雄、佐地勉、丹羽公一郎。シンポジウム。フォンタン術後遠隔期にみられる肝障害の実態調査 -血液生化学的所見による検討とアンケートによる全国調査 - 第 45 回日本小児循環器学会。2009.7.16. 神戸。(日小循誌 2009; 25: 327)
 15. 坂崎尚徳、丹羽公一郎、佐地勉、中澤誠、赤木禎治。Eisenmenger 症候群成人例の生存率、罹病率、内科的治療に関する多施設共同研究 -第 1 報- 第 45 回日本小児循環器学会。2009.7.16. 神戸。(日小循誌 2009; 25: 388)
 16. 椎名由美、豊田智彦、川副泰隆、立野滋、白井丈晶、脇坂裕子、松尾浩三、水野芳子、寺井勝、浜田洋通、丹羽公一郎。死亡診断書より推定した日本の成人先天性心疾患患者の総人数と重症度。第 45 回日本小児循環器学会。2009.7.15. 神戸。(日小循誌 2009; 25: 482)
 17. 白井丈晶、水野芳子、椎名由美、脇坂裕子、豊田智彦、立野滋、川副泰隆、丹羽公一郎、小川純子、中澤潤、榎本淳子。成人先天性心疾患患者の健康関連 QOL と心理的特性-SF36 と面接調査より- 第 45 回日本小児循環器学会。2009.7.16. 神戸。(日小循誌 2009; 25: 539)
 18. Niwa K. Current issues in the management of adult congenital heart disease in Asia Pacific. East Meets West Cardiology 2009. 2009.8.15. Pattaya, Thailand.
 19. Niwa K. Survival of adult congenital heart disease with PAH. East Meets West Cardiology 2009. 2009.8.16. Pattaya, Thailand.
 20. Niwa K. Management of VSD in adult, which one needs to be treated. East Meets West Cardiology 2009. 2009.8.16. Pattaya, Thailand.
 21. Niwa K. Update management of simple adult congenital heart disease. East Meets West Cardiology 2009. 2009.8.16. Pattaya, Thailand.
 22. 丹羽公一郎。先天性心疾患に関する最新の話題。第 3 回鹿児島小児循環器研究会。2009.8.29. 鹿児島。
 23. 丹羽公一郎。成人先天性心疾患—最近の話題と今後の方向性— 第 9 回心血管 State of the Art カンファレンス。2009.9.5. 松山。
 24. Niwa K, Tateno S, Matsuo K. Pathologic features of aortic dilatation in adult patients with TOF. The 5th

- China-Korea-Japan Pediatric Heart Forum. 2009.9.11. Beijing, China.
25. Niwa K. Abnormalities in the aortic root of ACHD. The 5th congress of update in cardiology and cardiovascular surgery. ESC GUCH course 2009. 2009.9.25. Antalya, Turkey.
26. Niwa K. Predictive factors for long-term prognosis in adults with cyanotic congenital heart disease. The 5th congress of update in cardiology and cardiovascular surgery. ESC GUCH course 2009. 2009.9.26. Antalya, Turkey.
27. 丹羽公一郎。成人先天性心疾患の最近の動向。福岡心臓血管研究会セミナー。2009.10.26. 福岡。
28. 丹羽公一郎。成人先天性心疾患の現状と問題点。第108回日本循環器学会近畿地方会。2009.12.5. 和歌山。
29. Niwa K. Survival of adult Eisenmenger syndrome. Symposium. Pulmonary hyper tension. 第12回成人先天性心疾患研究会。2010.1.9. 大阪。
30. 水野芳子、白井丈晶、榎本淳子、小川純子、立野滋、豊田智彦、川副泰隆、松尾浩三、丹羽公一郎。成人先天性心疾患患者の社会的自立の現状—教育、就業、結婚、保険—第12回成人先天性心疾患研究会。2010.1.9. 大阪。
31. 坂崎尚徳、丹羽公一郎、中澤誠、佐地勉、中西敏雄、高室基樹、上野倫彦、賀籐均、松島正氣、小島奈美子、市田露子、小垣滋豊、城戸佐知子、新垣義夫、赤木禎治、城尾邦隆、須田憲治。Eisenmenger症候群症例の突然死に関する検討—本邦における多施設共同研究—第12回成人先天性心疾患研究会。2010.1.9. 大阪。
32. 丹羽公一郎。大人になった心臓病児が注意したい合併症。小児慢性心疾患医療講演会。2010.1.31. 東京。
33. 丹羽公一郎。成人先天性心疾患に関する最新の話。第5回福岡冠疾患内科外科ジョイントフォーラム。2010.2.5. 福岡。
34. Sakazaki H, Nakazawa M, Saji T, Akagi T, Suda K, Takatsuki S, Niwa K, Nakanishi T. Study on mortality and morbidity of patients with Eisenmenger syndrome-Japanese multiinstitutional study- 第74回日本循環器学会。2010.3.6. 京都。(Circ J 2010; 74suppl I: 708)
35. Sakazaki H, Niwa K, Nakazawa M, Saji T, Nakanishi T, Takamuro M, Ueno M, Katou H, Takatsuki S, Matsushima S, Kojima N, Ichida F, Kogaki S, Kido S, Aragaki Y, Waki K, Akagi T, Jo K, Sunouchi A, Suda

- K. Clinical study on mortality and morbidity of patients with Eisenmenger syndrome-Japanese multicenter study- Poster. ACC.10. 2010.3.14. Atlanta, USA. (JACC 2010; 55: A42)
36. Niwa K. Right ventricles and single ventricles in adult congenital heart disease. ACC.10. 2010.3.14. Atlanta, USA.
37. Niwa K. Perspective of management in adult congenital heart disease: A step forward for Asia-Pacific. Kamol Sindvanandha Honorary Lecture. 42nd Heart Association of Thailand Annual Meeting. 2010.3.25. Bangkok, Thailand.
38. Niwa.K. Problems and management in adult TOF patients long term after repair. 42nd Heart Association of Thailand Annual Meeting. 2010.3.25. Bangkok, Thailand.
39. Niwa K. Adult congenital heart disease. The 12th South China international congress of cardiology. 2010.4.9. Guangzhou, China.
40. Niwa K. Long term issues after tetralogy of Fallot. Late development of aortic root dilatation and it's management. National Heart Association of Malaysia 14th Annual scientific meeting 2010. 2010.4.10. Kuala Lumpur, Malaysia.
41. Niwa K. Provision of care for GUCH-patients and patients with pulmonary hypertension due to congenital heart disease. Situation in Asia/Pacific-area. 6th congress of update in cardiology and cardiovascular surgery. 2010.4.17. Izmir, Turkey.
42. 丹羽公一郎。成人先天性心疾患と妊娠、出産。第3回大阪先天性心血管懇話会。2010.5.8. 大阪。
43. Niwa K. Infective endocarditis in ACHD. ACHD a rapidly growing population. World Congress of Cardiology. Scientific sessions 2010. 2010.6.17. Beijing China.
44. Mizuno Y. Care systems in adults with congenital heart disease - a role for special nurses- World Congress of Cardiology. Symposium. 2010.6.18. Beijing China..
45. 丹羽公一郎 . Multicenter study-Sharing data between Asia-Pacific and the world- 第46回日本小児循環器学会。2010.7.7. 千葉。
46. 丹羽公一郎。成人先天性心疾患最新の動向。第5回山形心エコー図研究会。2010.8.25. 山形。
47. 丹羽公一郎。成人先天性心疾患の最近の動向。第2回西部小児肺高血圧カンファレンス。2010.9.4. 東

- 京.
48. 丹羽公一郎。成人先天性心疾患の現状と将来。第 10 回北海道発達循環フォーラム。2010.10.9. 札幌.
 49. 丹羽公一郎。成人先天性心疾患の進歩と今後。第 10 回富山小児循環器研究会。2010.10.29. 富山.
 50. 丹羽公一郎。成人先天性心疾患—成人期に入った先天性心疾患の管理— 第 1 回北陸成人先天性心疾患セミナー。2010.10.30. 金沢.
 51. Niwa K. Commentary. Aortopathy in congenital heart disease. AHA scientific sessions 2010. 2010.11.17. Chicago, U.S.A.
 52. Sakazaki H, Niwa K, Lee HJ, Nakazawa M, Saji T, Nakanishi T, Akagi T, Ueno M, Takamuro M, Ichida F, Kojima N, Kato H, Matsushima M, Kogaki S, Kido S, Aragaki Y, Joo K, Suda K. Predictors of mortality and the effect of disease specific therapy on survival in adult patients with Eisenmenger syndrome. AHA scientific sessions 2010. 2010.11.17. Chicago, U.S.A.
 53. 丹羽公一郎。成人先天性心疾患の最近の動向。第 42 回長野小児循環器談話会。2010.12.11. 長野.
 54. 丹羽公一郎。成人先天性心疾患の現状と将来。第 14 回ハートセミナー。2011.1.27. 東京.
 55. Mizuno Y. Social support of adult with congenital heart disease 第 46 回日本小児循環器学会。2010.7.8. 千葉.
 56. 水野芳子。成人先天性心疾患患者の QOL と影響要因。第 13 回日本成人先天性心疾患学会。2011.1.8. 福岡.
 57. 坂崎尚徳、丹羽公一郎、中西敏雄、佐地勉、赤木禎治、城尾邦隆、須田憲治。Eisenmenger 症候群成人例の罹病率・生存率および内科的管理の検討。第 13 回成人先天性心疾患研究会。2011.1.8. 福岡.
 58. 水野芳子、榎本淳子、白井丈晶、小川純子、立野滋、川副泰隆、村上智明、森島宏子、堀端洋子、丹羽公一郎。成人先天性心疾患患者の QOL と影響要因。第 13 回成人先天性心疾患研究会。2011.1.9. 福岡.
 59. 榎本淳子、中澤潤、水野芳子、白井丈晶、小川純子、丹羽公一郎。成人先天性心疾患患者の精神的健康を規定する要因。第 13 回成人先天性心疾患研究会。2011.1.9. 福岡.
 60. 落合亮太、八尾厚史、絹川弘一郎、永井良三、白石公、丹羽公一郎。循環器内科における成人先天性心疾患診療に関する全国調査。第 13 回成人先天性心疾患研究会。2011.1.9. 福岡.

61. 丹羽公一郎. 成人先天性心疾患の現状と将来. 第14回ハートセミナー. 2011.1.27. 東京.
62. 丹羽公一郎. 成人となった小児心疾患の問題点. シンポジウム2011 心臓病に生まれて. 2011.1.30. 静岡.
63. Niwa K. When should Fontan conversion be performed? When should we transplant? The 7TH international congress of update in cardiology and cardiovascular surgery. 2011.3.24. Antalya, Turkey.
64. Niwa K. Current management of Eisenmenger syndrome in ACHD. The 7TH international congress of update in cardiology and cardiovascular surgery. 2011.3.26. Antalya, Turkey.
65. Niwa K. Management of adult congenital heart disease. The 13th South China International Congress of Cardiology. 2011.4.8. Guangzhou. China.
66. Niwa K. Fontan circulation. The 13th South China International Congress of Cardiology. 2011.4.9. Guangzhou. China.
67. 丹羽公一郎. 成人先天性心疾患に伴う感染性心内膜炎の特徴. 第4回成人先天性心疾患セミナー. 2011.5.14. 東京.
68. Niwa K. Long-term follow-up of Mustard/Senning. AEPC 2011. 2011.5.20. Granada, Spain.
69. Murakami T, Takeda A, Yamazawa H, Horibata A, Shirai T, Tateno S, Kawasoe Y, Niwa K. Enhanced aortic pressure wave reflection in patients after successful repair of aortic arch in children. Poster. AEPC 2011. 2011.5.18. Granada. Spain.
70. Niwa K. JSPCCS-AEPC-AHA Joint Meeting. Infective endocarditis. Infective endocarditis in pediatrics and adults with congenital heart disease-Japanese experience and guidelines-第47回日本小児循環器学会. 2011.7.8. 福岡.
71. 丹羽公一郎. 成人期の修正大血管転換の問題. 教育セミナー. 第47回日本小児循環器学会. 2011.7.8. 福岡.
72. 丹羽公一郎. 成人となった小児心疾患の問題点. 医療講演会 心臓病に生まれて 全国心臓病のこどもを守る会長野県支部. 2011.8.7. 松本.
73. Niwa K. Aortopathy in ACHD. Samsung-Mayo Cardiovascular Symposium 2011.KOREA GUCH Satellite Symposium. 2011.9.3. Seoul, Korea.

74. 丹羽公一郎。成人先天性心疾患の現状と今後の方向性。第16回 Circulation Forum in 秋田。2011.10.7. 秋田。
75. 丹羽公一郎。成人先天性心疾患と今後の方向性。日本心臓血管麻酔学会第16回学術大会。2011.10.8. 旭川。
76. 丹羽公一郎。成人先天性心疾患にみられる突然死と不整脈。第56回臨床不整脈研究会。2011.10.27. 東京。
77. 丹羽公一郎。我が国の成人先天性心疾患診療の現状-overview- 第5回成人先天性心疾患セミナー。2011.10.22.大阪。
78. 丹羽公一郎。成人になった先天性心疾患。第9回循環器 physical examination講習会。2011.10.30. 神戸。
79. Niwa K. Cardiovascular risk in ACHD patients, especially in cyanotic CHD. Symposium. Pediatric hypertension in 2011. 8th Asian-Pacific Congress of Hypertension 2011. 2011.11.25. Taipei, Taiwan.
80. 丹羽公一郎。成人先天性心疾患の現状と未来。ACHD治療研究会。2011.12.10. 東京。
81. 丹羽公一郎。成人先天性心疾患の現状と展望。第30回周産期学シンポジウム。2012.2.4. 東京。
82. 丹羽公一郎。成人となった先天性心疾患の診療—現状と今後— 第14回東京大学小児医学研究会。2012.2.4. 東京。
83. 丹羽公一郎。心臓病に生まれて。成人先天性心疾患とは一妊娠・出産や就職もふくめて— 円環講座。2012.2.3.東京。
84. 堀端洋子、村上智明、白井丈晶、立野滋、川副泰隆、森島宏子、水野芳子、丹羽公一郎。成人先天性心疾患専門外来初診患者の特徴。第47回日本小児循環器学会学術集会、2011.7.6、福岡市。
85. 堀端洋子、村上智明、山室恵、森本康子、立野滋、川副泰隆、森島宏子、松尾浩三、小川久雄、丹羽公一郎。Clinical problems for adult cardiologists to participate in the management of adult patients with congenital heart disease. 第14回日本成人先天性心疾患学会、2012.1.15、東京。
- H. 知的所有権の出願・取得状況なし。

成人となった小児心疾患の 問題点

聖路加国際病院
心血管センター
循環器内科
丹羽公一郎

聖路加国際病院・ハートセンター
Heart Center (Cardiovascular Division)



成人になった先天性心疾患の特徴

- 1、1950年代の人工心肺の開発、心臓外科手術の発達、内科治療の進歩の恩恵を受け、現在では先天性心疾患の90%以上は成人となることが可能になりました。
- 2、これに伴い、複雑な先天性心疾患患者も社会参加出来るようになり、現在、先天性心疾患患者総数は、成人が小児を上回るようになっています。
- 3、初期に手術を受けた人は50歳台になりますが、多くの手術は根治手術ではなく、術後も経過観察を続けなければならないことがわかってきました。

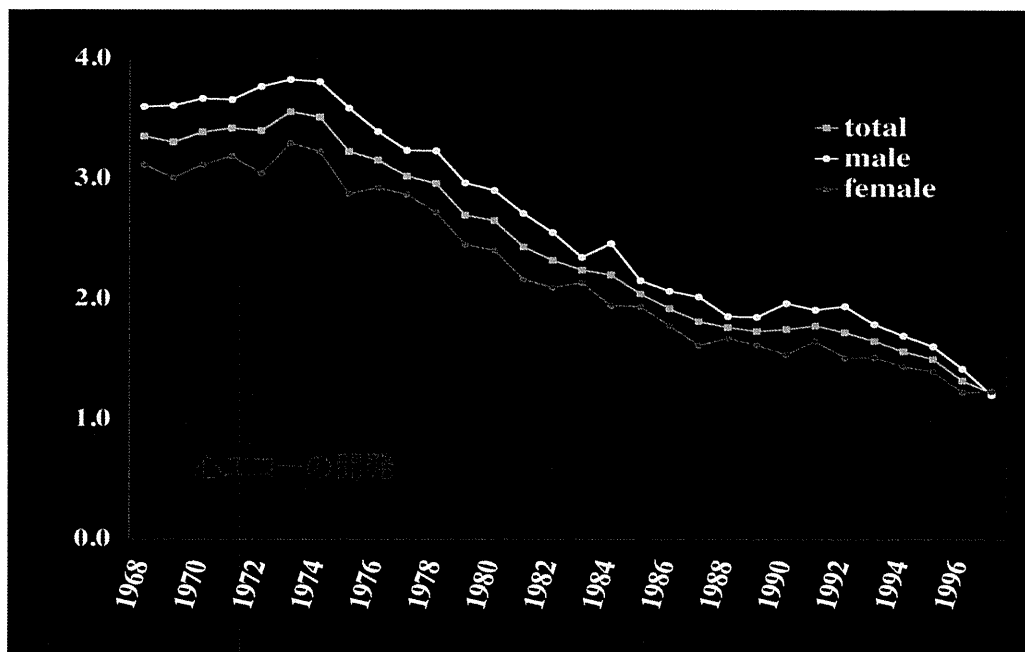
4、長期生存が可能となるに伴い成人期特有の問題(社会生活、妊娠出産、高血圧、加齢による影響など)が派生し、予後、生活の質に影響すること、さらに、成人期の問題点は小児とは異なる事が少なくないことがわかってきました。

5、長い間、小児科医が診ていた先天性心疾患(川崎病なども含む)が成人した後、誰が、どこで、どのように経過観察をしていくかという問題はいまだ解決されておられません。

6、欧米では、そして日本、アジアでも、このような人のための診療施設が出来てきており、長期的な経過観察を行うことが始まっています。

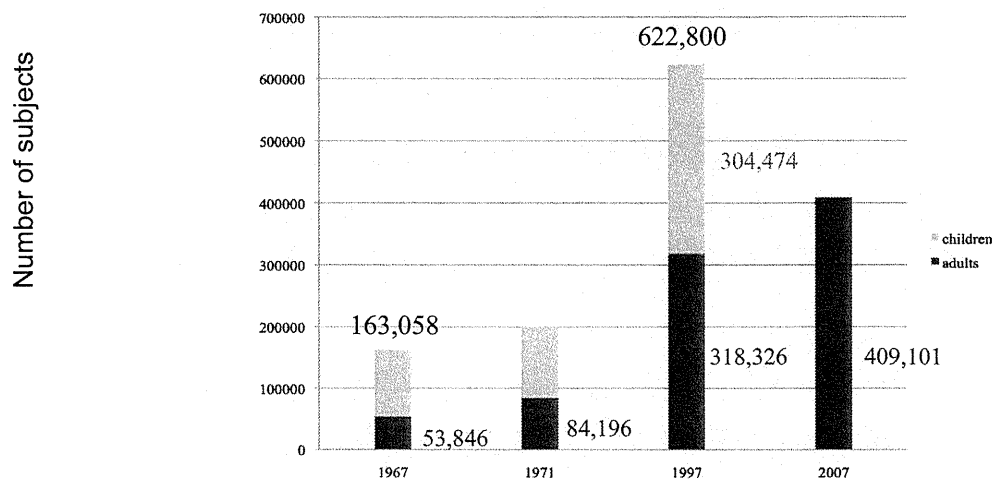
先天性心疾患死亡率/人口100,000人

1968 - 1997.



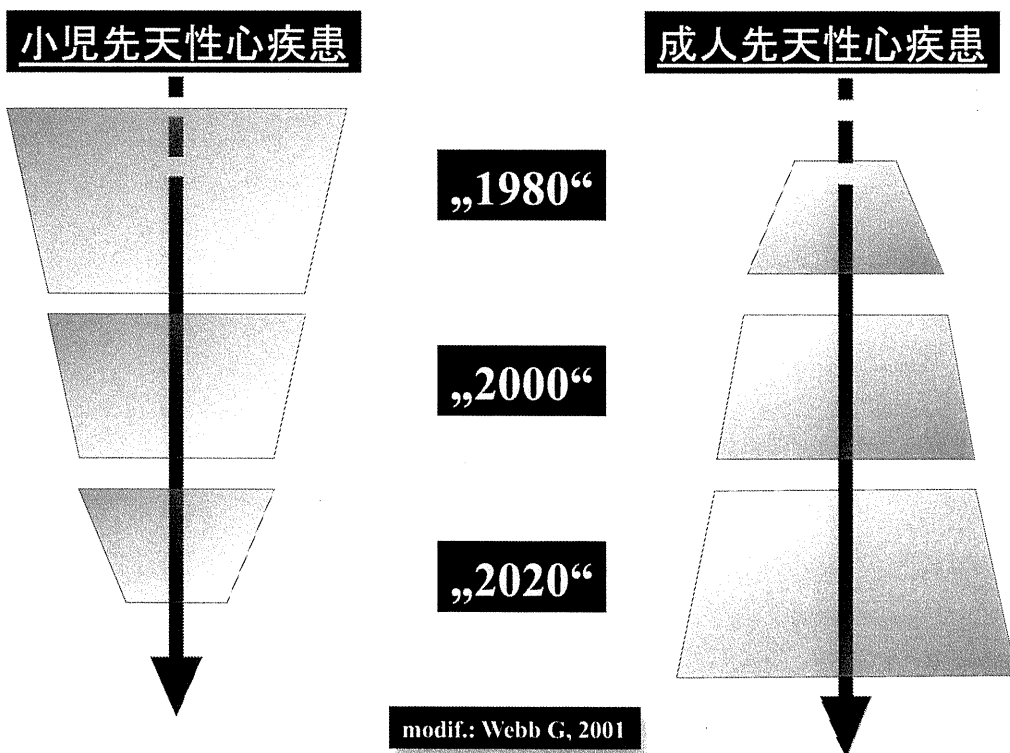
Terai M et al. Circ J. 2002 May;66(5):484-8.

Number of patients with CHD from 1967 to 2007



Shina Y. IJC 2009

成人先天性心疾患の患者数の変化



成人先天性心疾患患者は 日本にどのくらいいるか

日本の人口:127,522,000人(2010)

生産児:1,069,000人(2009)

先天性心疾患の生産児に占める頻度:1%

先天性心疾患生産児/年:10,690人

約95%が成人となる:10,156人

成人先天性心疾患患者数:409,100人

成人先天性心疾患患者数増加率:4-5%/年

成人先天性心疾患の 医学的社会的問題点

- 1、生涯歴、生命予後、生活の質、職業の選択。
- 2、手術、再手術、術後残遺症、続発症、合併症。
- 3、心カテーテル検査、カテーテル治療。
- 4、非心臓手術。
- 5、妊娠、出産、遺伝。
- 6、不整脈(上室、心室頻拍、徐脈)、心不全。
- 7、チアノーゼに伴う全身系統的合併症。

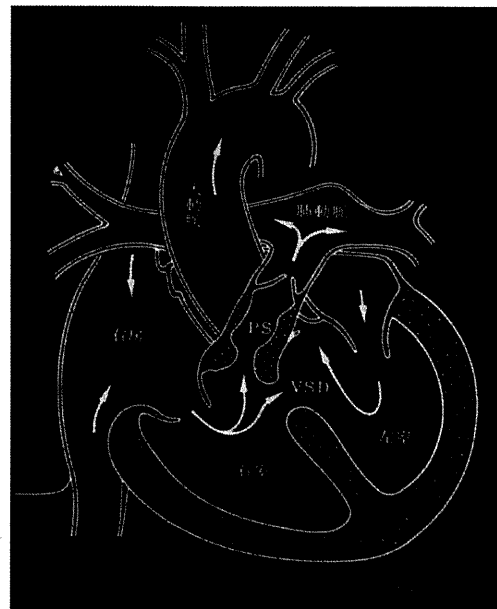
- 8、感染性心内膜炎。
- 9、加齢、成人病の合併による病態の修飾。
- 10、たばこ、酒。
- 11、運動能力、可能な運動程度、内容。
- 12、飛行機旅行、運転免許の可否。
- 13、突然死。
- 14、自分の病気、病態の認識(思春期)。
- 15、社会、精神心理的問題。
- 16、社会保障(健康保険、生命保険、更生医療、身体障害者、年金)。
- 17、成人期の診療体制、移行外来。
- 18、輸血後の肝炎、肝硬変、肝ガン(Fontan術後)。

ファロー四徴症 全先天性心疾患の10%

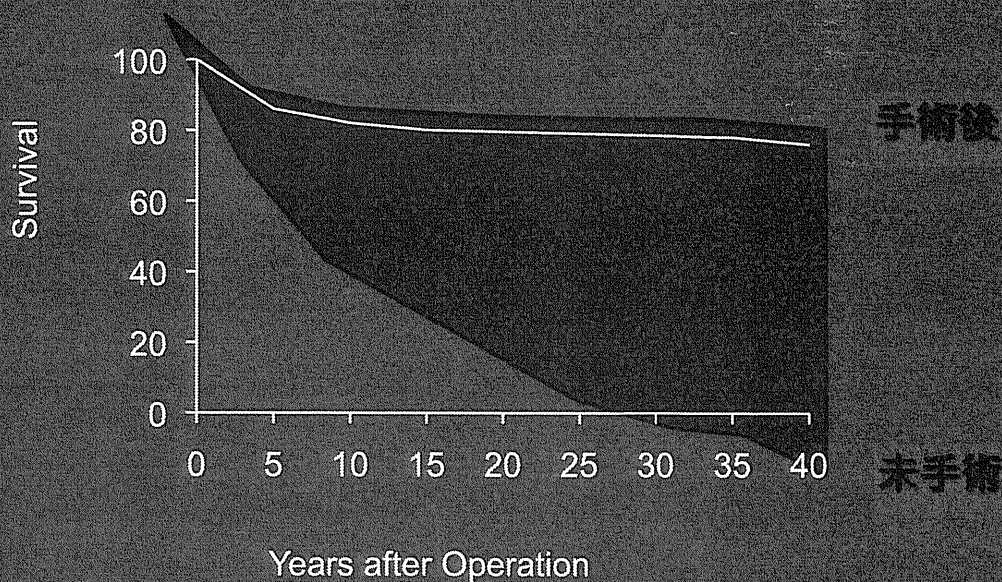
- 1) 肺動脈狭窄
- 2) 心室中隔欠損
- 3) 大動脈騎乗
- 4) 右室肥大

手術

- 肺動脈形成(狭窄解除)
- 右室流出路拡大(パッチ)
- 心室中隔欠損パッチ閉鎖



未手術のファロー四徴の生命予後



1949 Danish Data, Hu JACC 1985

主要先天性心奇形の死亡率の推移 (人口10万対)1968-1997

