

D抑うつ

スタート時

	D抑うつ			
FAST ステージ	自宅	GH	施設	全数
3	8.3	9.0	9.0	8.8
4	9.6	9.5	12.0	10.1
5	11.0	9.8	8.0	9.6

1 か月

	D抑うつ			
FAST ステージ	自宅	GH	施設	全数
3	7.7	6.7	7.0	7.1
4	5.6	6.5	9.0	6.8
5	7.3	8.3	8.0	7.9

3 か月

	D抑うつ			
FAST ステージ	自宅	GH	施設	全数
3	5.5	5.0	5.6	5.3
4	3.0	5.1	8.0	5.2
5	4.0	6.3	5.7	5.4

E不安

スタート時

	E不安			
FAST ステージ	自宅	GH	施設	全数
3	10.0	9.3	9.0	9.5
4	11.4	9.3	12.0	10.4
5	12.0	9.0	11.0	10.5

1か月

	E不安			
FAST ステージ	自宅	GH	施設	全数
3	8.2	6.7	7.0	7.2
4	7.4	6.5	9.0	7.2
5	8.0	7.5	11.0	8.7

3か月

	E不安			
FAST ステージ	自宅	GH	施設	全数
3	6.7	5.3	5.6	5.8
4	4.4	5.3	8.0	5.6
5	5.3	4.8	8.7	6.1

F多幸

スタート時

	F多幸			
FAST ステージ	自宅	GH	施設	全数
3	1.5	1.3	1.8	1.5
4	1.2	1.1	3.0	1.5
5	2.0	2.3	7.0	3.6

1か月

	F多幸			
FAST ステージ	自宅	GH	施設	全数
3	1.5	0.9	1.4	1.2
4	0.8	0.7	2.0	1.0
5	1.3	1.8	7.0	3.2

3か月

	F多幸			
FAST ステージ	自宅	GH	施設	全数
3	1.0	0.3	1.4	0.8
4	0.2	0.5	1.5	0.7
5	0.7	1.5	4.7	2.2

G無関心

スタート時

	G無関心			
FAST ステージ	自宅	GH	施設	全数
3	10.7	7.7	6.6	8.3
4	9.6	9.0	12.0	9.8
5	12.0	10.5	12.0	11.4

1 か月

	G無関心			
FAST ステージ	自宅	GH	施設	全数
3	9.0	5.8	5	6.6
4	6.0	6.9	9.0	7.1
5	9.7	8.0	10.7	9.3

3 か月

	G無関心			
FAST ステージ	自宅	GH	施設	全数
3	5.5	4.6	4.4	4.8
4	3.6	5.7	8.5	5.8
5	6.0	5.8	9.3	6.9

H脱抑制

スタート時

	家族による本人の自己対処支援			
FAST ステージ	自宅	GH	施設	全数
3	3.0	4.7	7.2	4.8
4	9.6	6.8	12.0	8.6
5	3.0	7.5	9.0	6.6

1 か月

	家族による本人の自己対処支援			
FAST ステージ	自宅	GH	施設	全数
3	1.8	3.8	6.6	3.9
4	6.8	4.5	11.0	6.4
5	2.0	6.0	10.0	6.0

3 か月

	家族による本人の自己対処支援			
FAST ステージ	自宅	GH	施設	全数
3	1.2	3.4	5.0	3.2
4	5.0	4.0	10.0	5.5
5	2.0	4.0	10.0	5.2

I 不安定性

スタート時

	I 不安定性			
FAST ステージ	自宅	GH	施設	全数
3	8.5	10.0	12	10.1
4	10.2	10.8	12.0	10.9
5	10.0	10.5	12.0	10.8

1 か月

	I 不安定性			
FAST ステージ	自宅	GH	施設	全数
3	6.8	8.0	10.4	8.3
4	6.6	6.9	11.0	7.7
5	6.3	10.5	12.0	9.7

3 か月

	I 不安定性			
FAST ステージ	自宅	GH	施設	全数
3	4.7	6.6	7.6	6.3
4	5.4	5.5	9.5	6.3
5	4.7	10.5	10.7	8.8

J 歩き回る

スタート時

	J 歩き回る			
FAST ステージ	自宅	GH	施設	全数
3	0.0	3.1	9.6	3.8
4	8.4	4.8	3.0	5.4
5	4.0	0.0	2.0	1.8

1 か月

	J 歩き回る			
FAST ステージ	自宅	GH	施設	全数
3	0.0	3.1	7.2	3.2
4	6.0	3.1	3.0	3.8
5	2.0	0.0	1.3	1.0

3 か月

	J 歩き回る			
FAST ステージ	自宅	GH	施設	全数
3	0.0	1.8	5.2	2.1
4	3.8	2.1	1.5	2.4
5	1.3	0.0	1.3	0.8

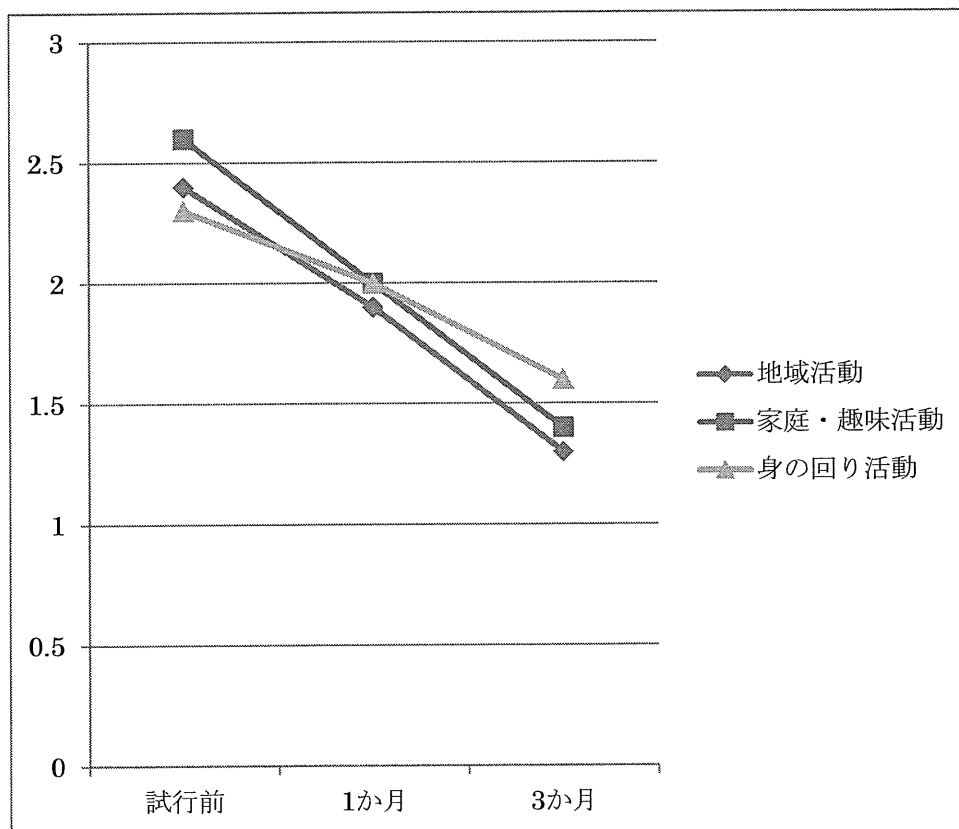
② 日常生活の中での本人の活動の障害

地域生活活動、家庭・趣味活動、身の回り活動の試行後の時点の各平均得点をみたのが図表15-1、15-2である。

各活動項目共に、1ヶ月後、3か月後と活動の障害の程度が低下し、活動性・自立度の向上が確認された。

図表15-1 各時点における日常生活の中での本人の活動の障害平均得点

	試行前	1か月	3か月
地域活動	2.4	1.9	1.3
家庭・趣味活動	2.6	2	1.4
身の回り活動	2.3	2	1.6



図表15-2 各時点における日常生活の中での本人の活動の障害平均得点

地域生活活動、家庭・趣味活動、身の回り活動の試行後の時点の各平均得点を居所別にみたのが図表 16 - 1, 16 - 2 である。

各活動項目共に、居所がいずれにおいても、1ヶ月後、3か月後と活動の障害の程度が低下し、活動性・自立度の向上が確認された。

FAST ステージ別に同様な分析を行ったところ、ステージがいずれにおいても1ヶ月後、3か月後と活動の障害の程度が低下し、活動性・自立度の向上が確認された。

図表 16 - 1 居所別日常生活の中での活動の障害（平均得点）：調査時点別
自宅ケース

	試行前	1 か月	3 か月
地域活動	2.2	1.7	1.3
家庭・趣味活動	2.1	1.5	1.3
身の回り活動	2.1	1.8	1.5

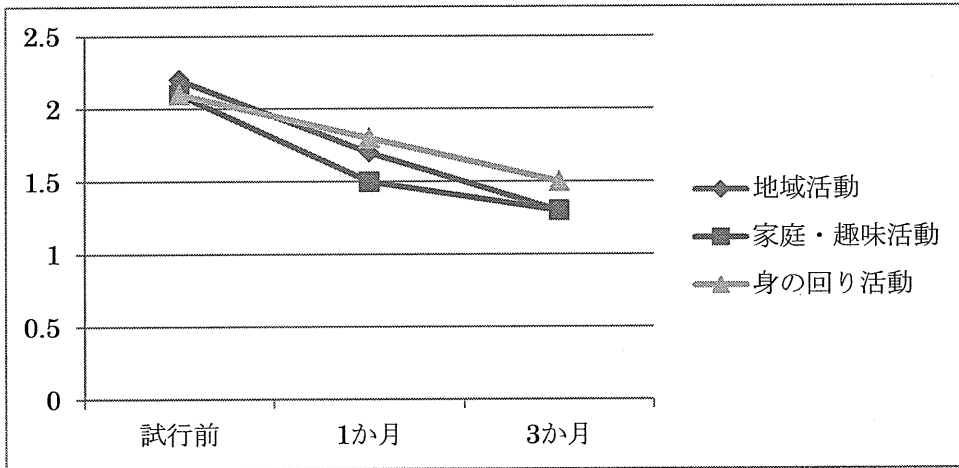
GH ケース

	試行前	1 か月	3 か月
地域活動	2.3	2.1	1.4
家庭・趣味活動	2.1	1.4	1.3
身の回り活動	2.3	2.1	1.5

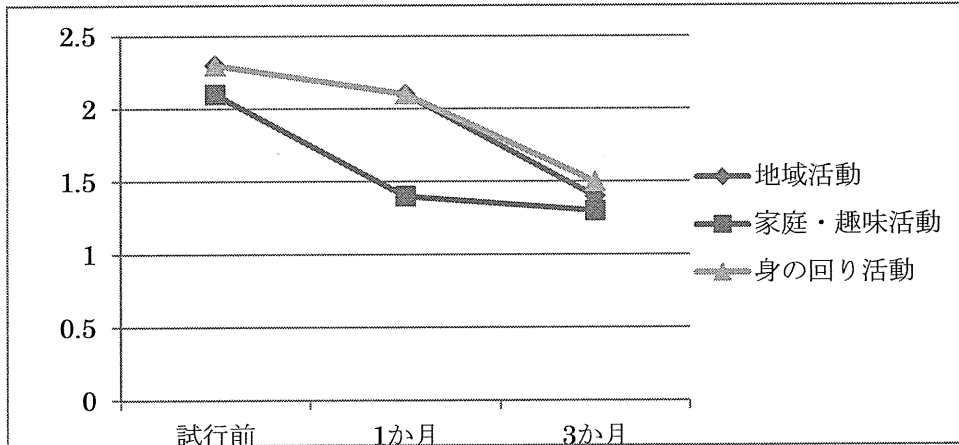
施設ケース

	試行前	1 か月	3 か月
地域活動	2.8	2	1.8
家庭・趣味活動	2.8	2.2	1.6
身の回り活動	2.6	2.1	1.8

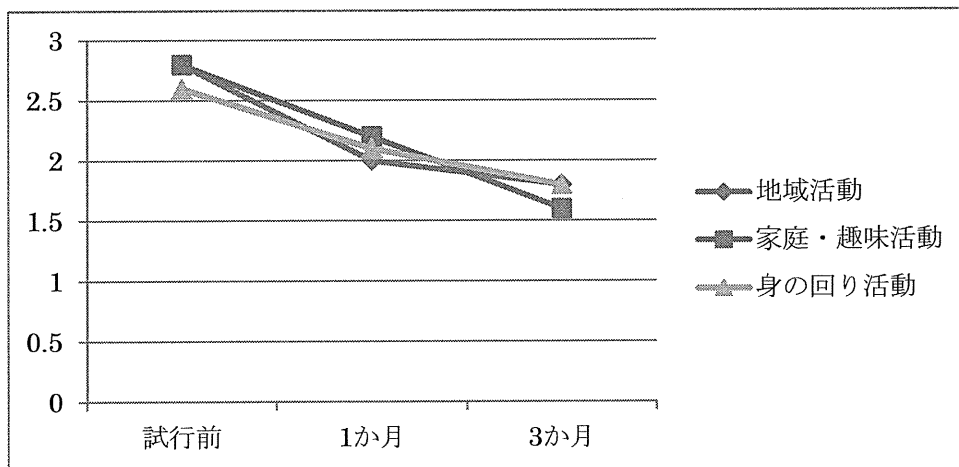
<自宅ケース>



<グループホームケース>



<施設ケース>



図表 16-2 居所別日常生活の中での活動の障害（平均得点）：調査時点別

③ 日常生活の中での生活意欲

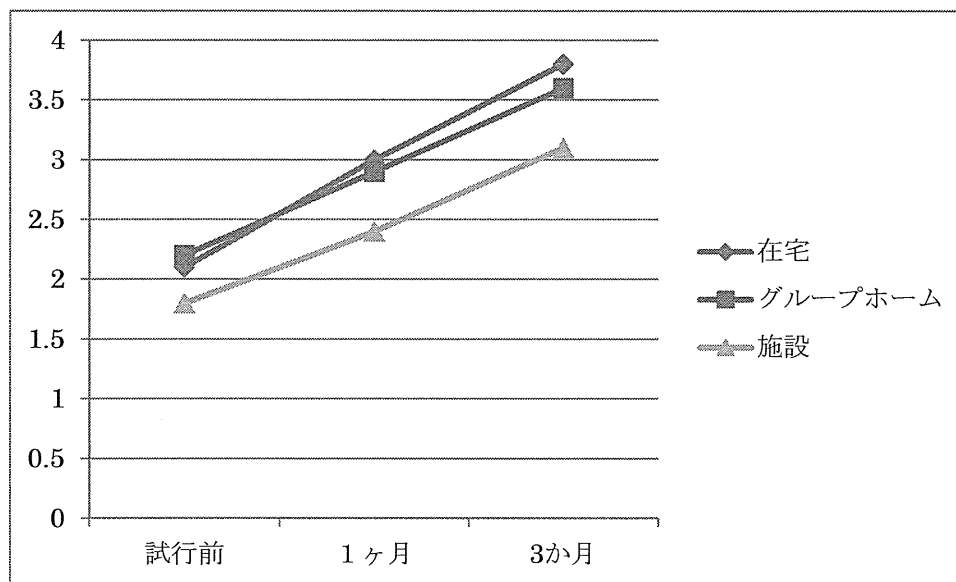
対象者全員の生活意欲の平均値を試行前→1ヶ月→3か月で見ると、2.0→2.8→3.5と、向上していることが確認された。

居所別で生活意欲（平均値）の変化をみたのが、図表17-1、17-2である。居所に関わらず、生活意欲の向上が確認された。

FAST ステージ別でも同様に、調査時点での生活意欲（平均値）の変化をみたところ、ステージよらず、生活意欲の向上が確認された。

図表17-1 居所別生活意欲（平均値）

	試行前	1ヶ月	3か月
在宅	2.1	3.0	3.8
グループホーム	2.2	2.9	3.6
施設	1.8	2.4	3.1



図表17-2 居所別生活意欲（平均値）

(2) 試行後の家族の状況の変化

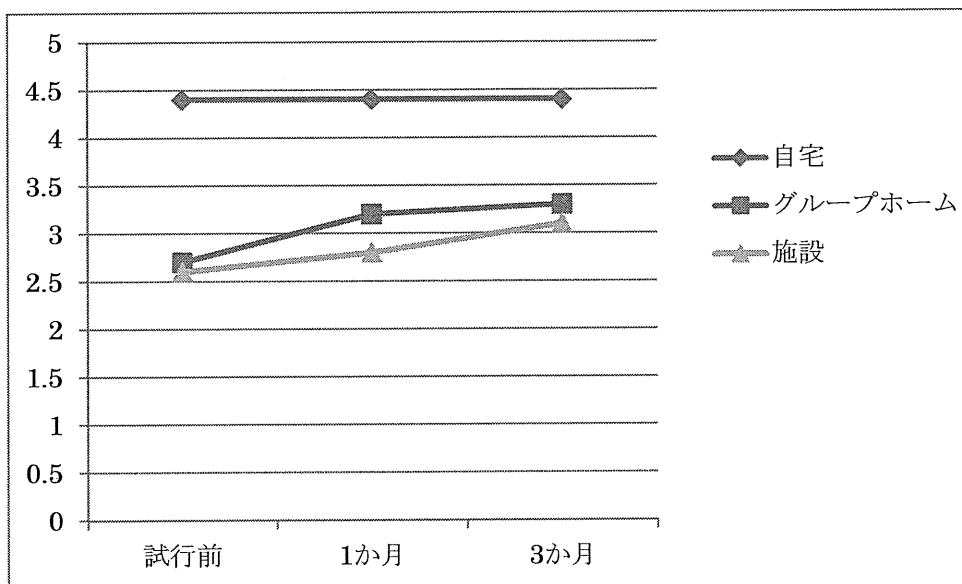
① 主な家族の接触頻度

本人への接触頻度の変化の全体の平均値の試行前→1か月→3か月をみると、3.2→3.5→3.6と増加傾向がみられた。

図表18は、本人の居所別の家族の接触頻度（平均）の変化である。グループホーム、施設での接触頻度の増加が多い傾向が見られた。なお、自宅における接触頻度の平均値に変化がみられないが、頻度が増加したケースが1名確認された。

図表18-1 本人の居所別の家族の接触頻度（平均）

	試行前	1か月	3か月
自宅	4.4	4.4	4.4
グループホーム	2.7	3.2	3.3
施設	2.6	2.8	3.1



図表18-2 本人の居所別の家族の接触頻度（平均）

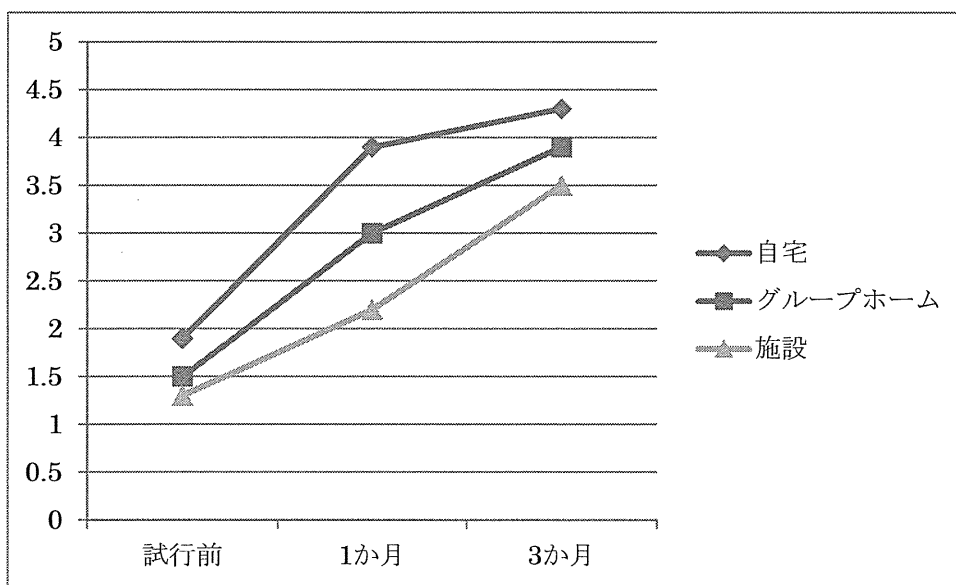
② 本人自身にとっての課題に関する家族の理解（本人理解）

本人自身にとっての課題に関する家族の理解の全体の平均値を試行前→1か月→3か月についてみると、1.8→2.5→3.6と増加傾向がみられた。

図表19は、本人の居所別の変化である。居所がいずれであっても、本人理解が向上していることが確認された。

図表19-1 本人の居所別の本人自身にとっての課題に関する家族の理解（本人理解）

	試行前	1か月	3か月
自宅	1.9	2.8	4.1
グループホーム	1.8	2.6	3.5
施設	1.8	2.1	3.2



図表19-2 本人の居所別の本人自身にとっての課題に関する家族の理解（本人理解）

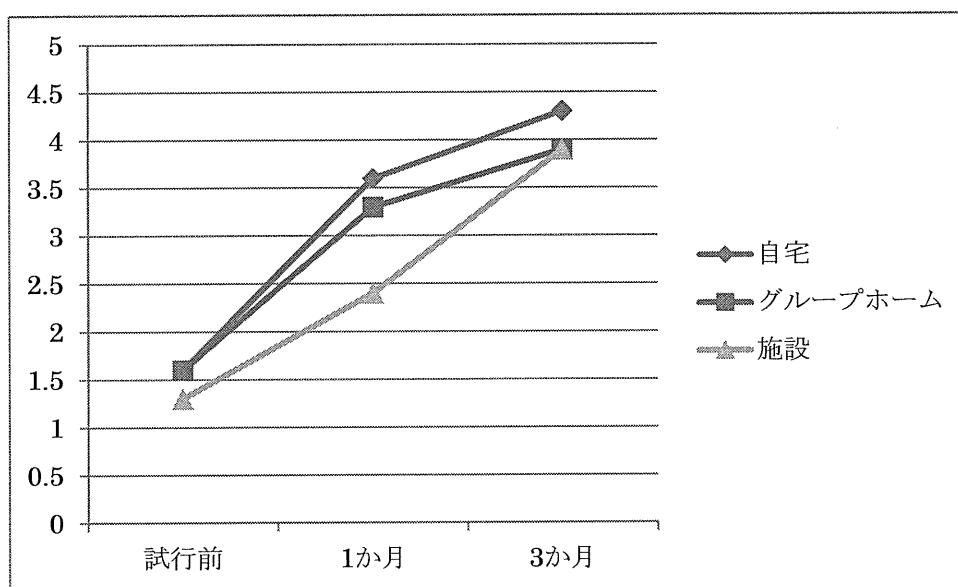
③ 本人の課題への自己対処に関する家族の支援（本人の自己対処支援）

本人の課題に本人自身が対処することに関する家族の支援状況（平均値）を試行前→1か月→3か月についてみると、1.4→2.5→3.6と増加傾向がみられた。

図表 20 は、本人の居所別の変化である。居所がいずれであっても、本人が自己対処することへの家族の支援が増加していることが確認され、特に自宅のケースにおいてその増加が大きい傾向がみられた。

図表 20-1 本人の居所別の本人自身の自己対処への家族の支援

	試行前	1か月	3か月
自宅	1.2	2.9	4.1
グループホーム	1.5	2.6	3.5
施設	1.6	2.1	3.1



図表 20-2 本人の居所別の本人自身の自己対処への家族の支援

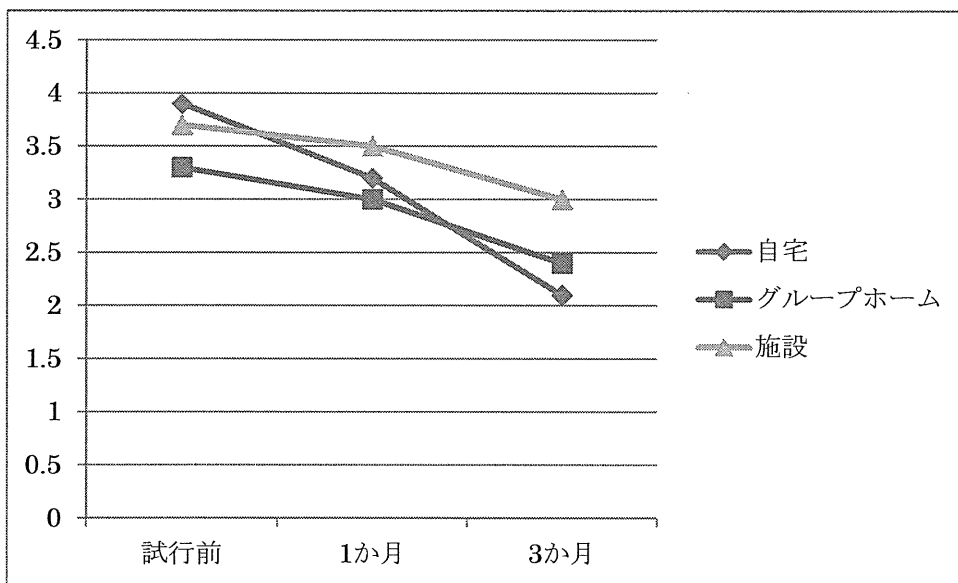
④ 本人への関わりや介護に関する家族の不安

家族の不安レベルの平均値を試行前→1か月→3か月についてみると、3.6→3.2→2.5と低下傾向がみられた。

図表21は、本人の居所別の変化である。居所がいずれであっても、家族の不安が低下していることが確認され、特に自宅のケースにおいてその低下が大きい傾向がみられた。

図表21-1 本人の居所別の本人への関わりや介護についての家族の不安

	試行前	1か月	3か月
自宅	3.9	3.2	2.1
グループホーム	3.3	3	2.4
施設	3.7	3.5	3



図表21-2 本人の居所別の本人への関わりや介護についての家族の不安

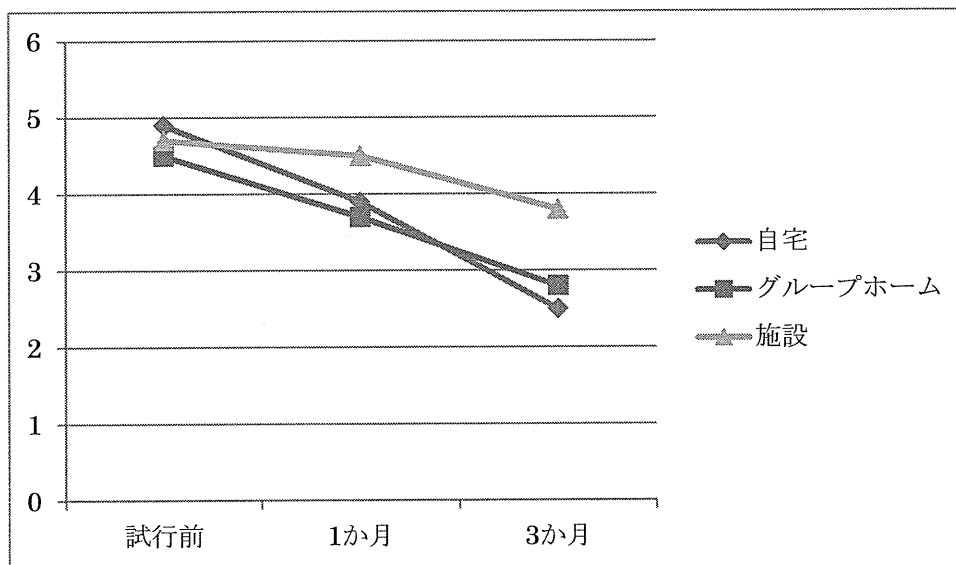
⑤ 本人への関わりや介護に関する家族の困難感

家族の困難感のレベルの平均値を試行前→1か月→3か月についてみると、4.5→4.2→3.3と低下傾向がみられた。

図表 22 は、本人の居所別の変化である。居所がいずれであっても、家族の困難感が低下している傾向がみられた。

図表 2 2 - 1 本人の居所別の本人への関わりや介護についての家族の困難感

	試行前	1か月	3か月
自宅	4.4	4	3
グループホーム	4.4	4	3.2
施設	4.7	4.5	3.8



図表 2 2 - 2 本人の居所別の本人への関わりや介護についての家族の困難感

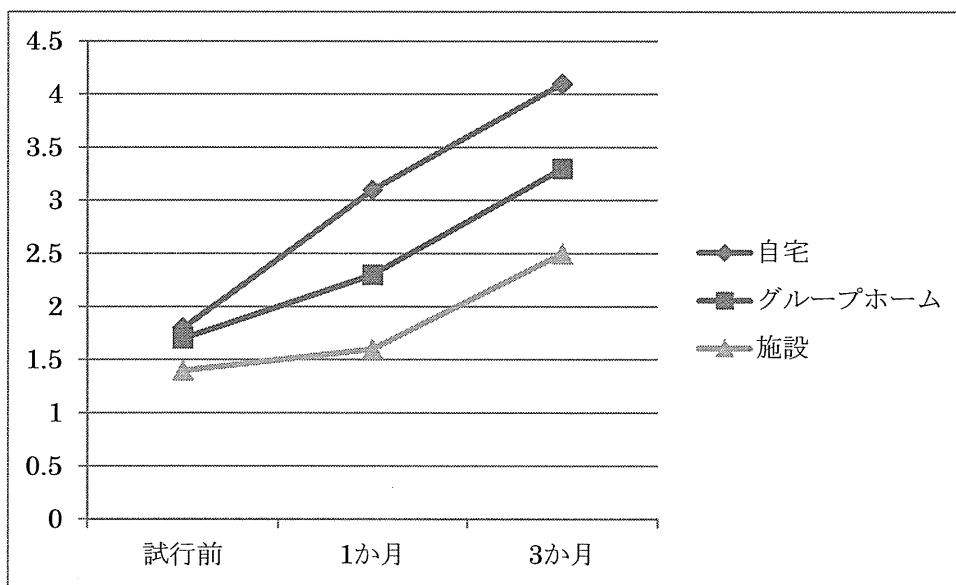
⑥ 本人への関わりや介護に関する家族の継続意識

家族の継続意識のレベルの平均値を試行前→1か月→3か月についてみると、1.6→2.3→3.3と向上する傾向がみられた。

図表23は、本人の継続意識の変化である。居所がいずれであっても、家族の継続意識が向上しており、特に自宅のケースにおいて向上が大きい傾向がみられた。

図表23-1 本人の居所別の本人への関わりや介護についての家族の継続意識

	試行前	1か月	3か月
自宅	1.8	3.1	4.1
グループホーム	1.7	2.3	3.3
施設	1.4	1.6	2.5



図表23-2 本人の居所別の本人への関わりや介護についての家族の継続意識

(3) 支援者の変化

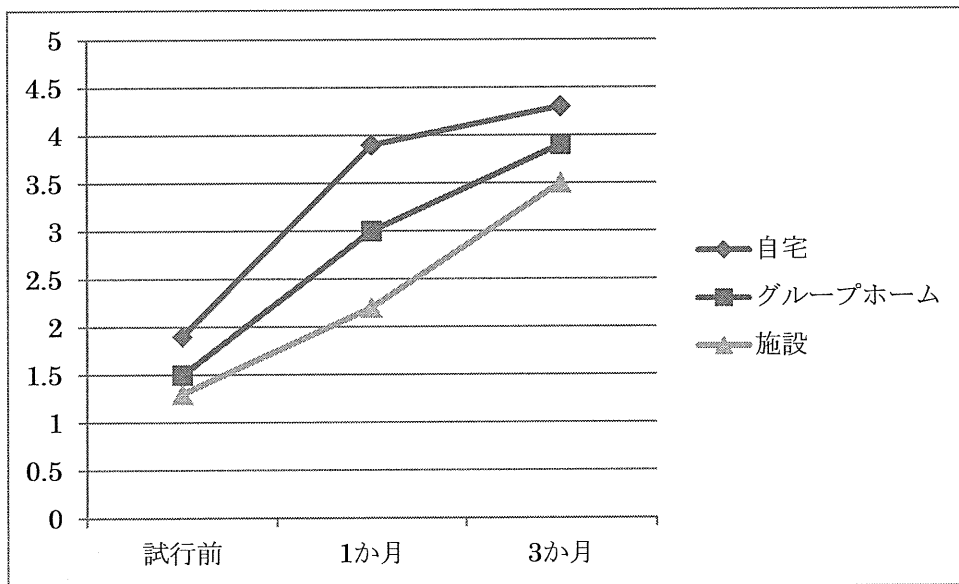
① 本人自身にとっての生活課題になっていることへの支援者の理解（本人理解）

支援者の理解のレベルの平均値を試行前→1か月→3か月についてみると、1.6→3.0→3.9と向上がみられた。

図表24は、居所別の本人自身にとっての生活課題になっていることへの支援者の理解の変化である。居所がいずれであっても、理解が向上していることが確認された。

図表24-1 本人の居所別本人自身にとっての生活課題になっていることへの支援者の理解

	試行前	1か月	3か月
自宅	1.9	3.9	4.3
グループホーム	1.5	3	3.9
施設	1.3	2.2	3.5



図表24-1 本人の居所別本人自身にとっての生活課題になっていることへの支援者の理解

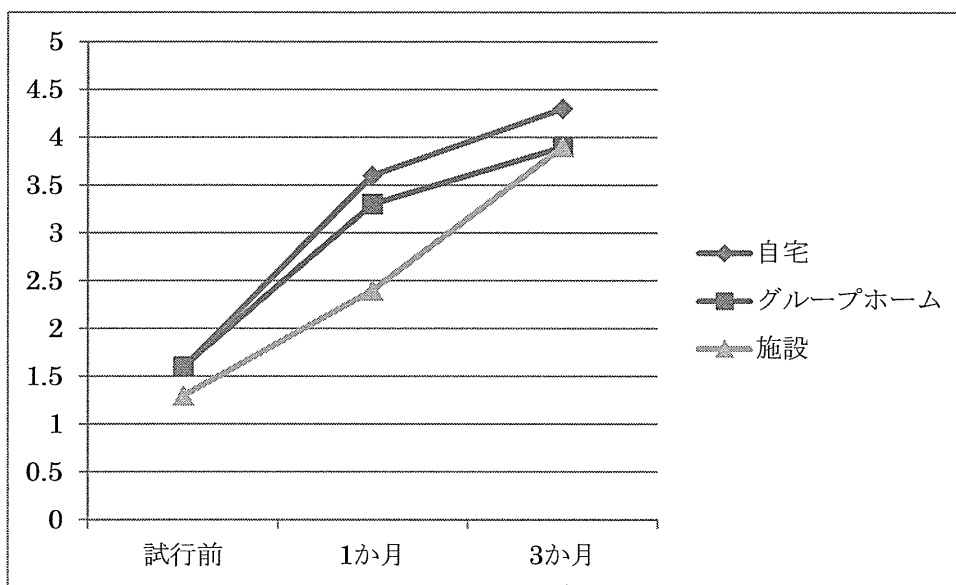
② 本人自身が課題に対処することへの支援者による支援（本人対処支援）

支援者による本人の対処への支援のレベルの平均値を試行前→1か月→3か月についてみると、1.5→3.1→4.0と向上がみられた。

図表25は、居所別の支援者による本人支援のレベルの平均値の変化である。居所がいずれであっても、本人が対処することへの支援が向上していることが確認された。

図表25-1 居所別の本人自身が課題に対処することへの支援者による支援

	試行前	1か月	3か月
自宅	1.6	3.6	4.3
グループホーム	1.6	3.3	3.9
施設	1.3	2.4	3.9



図表25-2 居所別の本人自身が課題に対処することへの支援者による支援

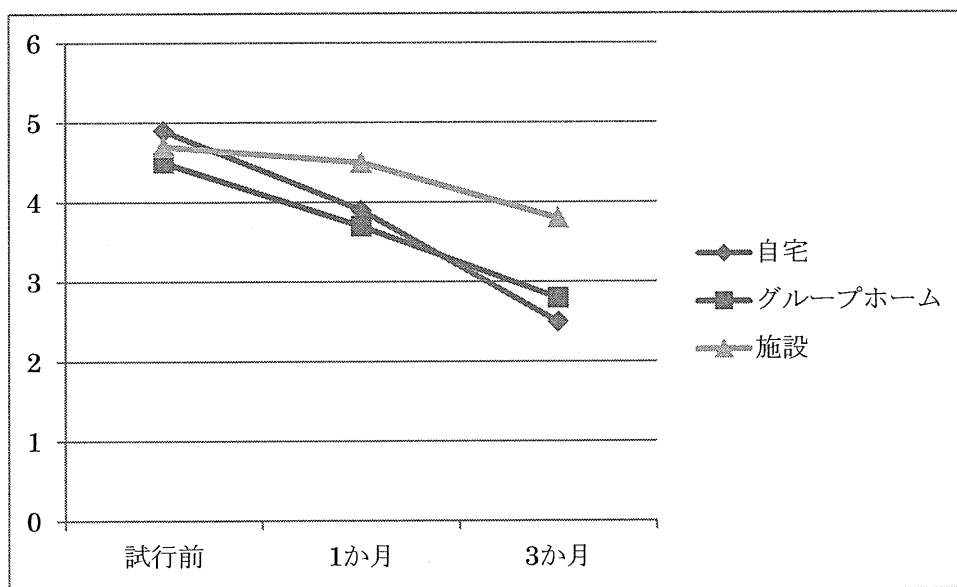
③ 支援者の介護困難感

支援者が本人を介護することに関する困難感のレベルの平均値を試行前→1か月→3か月についてみると、4.7→4.0→3.3と低下がみられた。

図表26は、居所別の支援者による本人支援のレベルの平均値の変化である。居所がいずれであっても、支援者の介護困難感が低下しており、特に在宅において低下が大きい傾向が見られた。

図表26-1 居所別の本人自身が課題に対処することへの支援者による支援

	試行前	1か月	3か月
自宅	4.9	3.9	2.5
グループホーム	4.5	3.7	2.8
施設	4.7	4.5	3.8



図表26-2 居所別の本人自身が課題に対処することへの支援者による支援