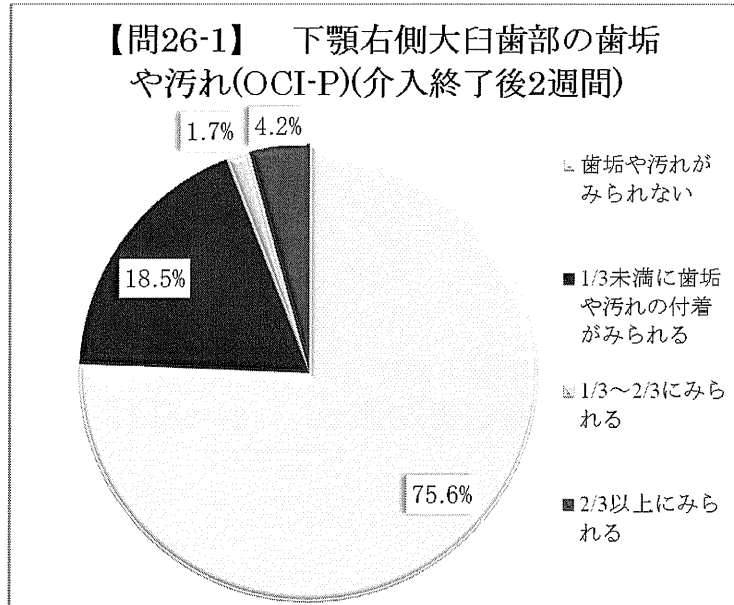


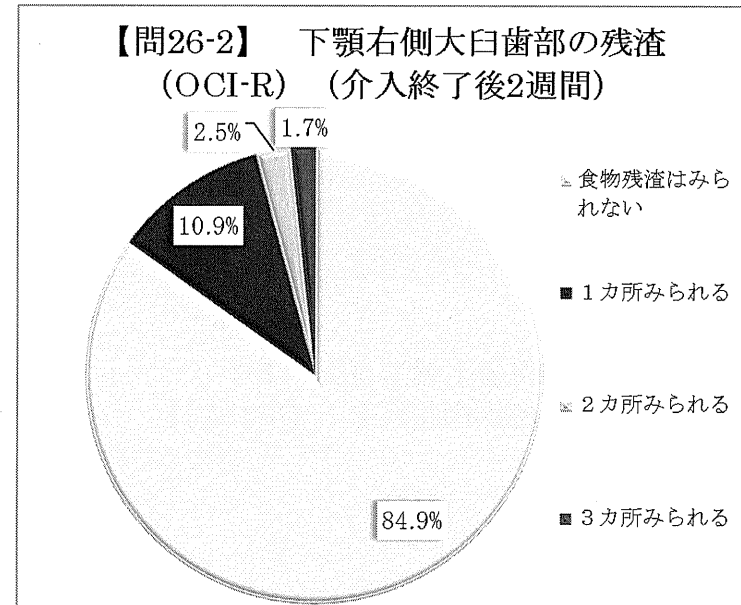
【問26-1】 下顎右側大白歯部の歯垢や汚れ (OCI-P)  
(介入終了後2週間)

	n(人)	%
歯垢や汚れがみられない	90	75.6%
1/3未満に歯垢や汚れの付着がみられる	22	18.5%
1/3～2/3にみられる	2	1.7%
2/3以上にみられる	5	4.2%
合計	119	100.0%



【問26-2】 下顎右側大白歯部の残渣 (OCI-R)  
(介入終了後2週間)

	n(人)	%
食物残渣はみられない	101	84.9%
1カ所みられる	13	10.9%
2カ所みられる	3	2.5%
3カ所みられる	2	1.7%
合計	119	100.0%



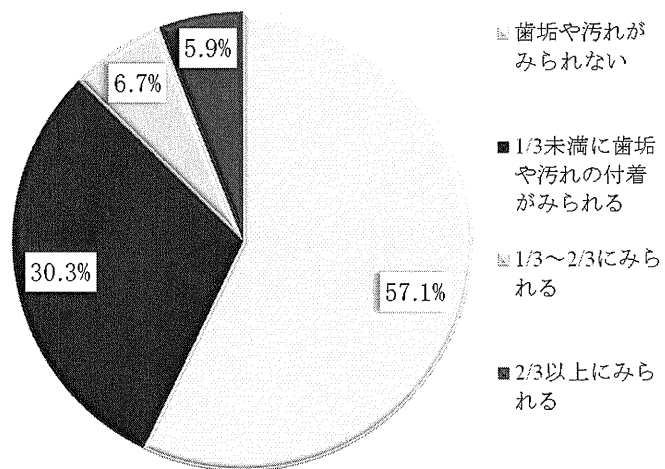
【問27-1】 下顎前歯部の歯垢や汚れ (OCI-P)  
(介入終了後2週間)

	n(人)	%
歯垢や汚れがみられない	68	57.1%
1/3未満に歯垢や汚れの付着がみられる	36	30.3%
1/3～2/3にみられる	8	6.7%
2/3以上にみられる	7	5.9%
合計	119	100.0%

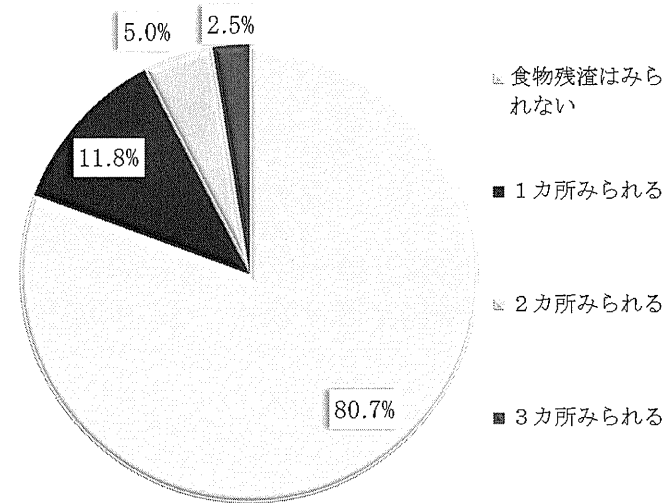
【問27-2】 下顎前歯部の残渣 (OCI-R)  
(介入終了後2週間)

	n(人)	%
食物残渣はみられない	96	80.7%
1カ所みられる	14	11.8%
2カ所みられる	6	5.0%
3カ所みられる	3	2.5%
合計	119	100.0%

【問27-1】 下顎前歯部の歯垢や汚れ  
(OCI-P) (介入終了後2週間)

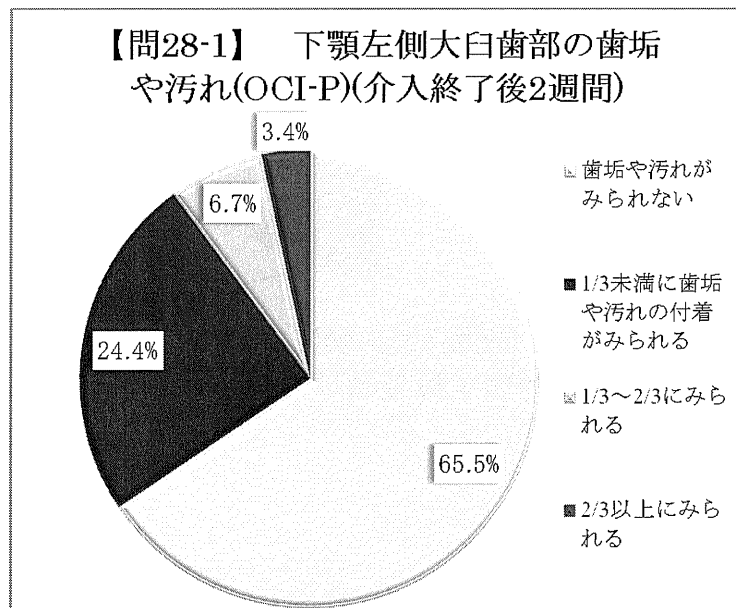


【問27-2】 下顎前歯部の残渣  
(OCI-R) (介入終了後2週間)



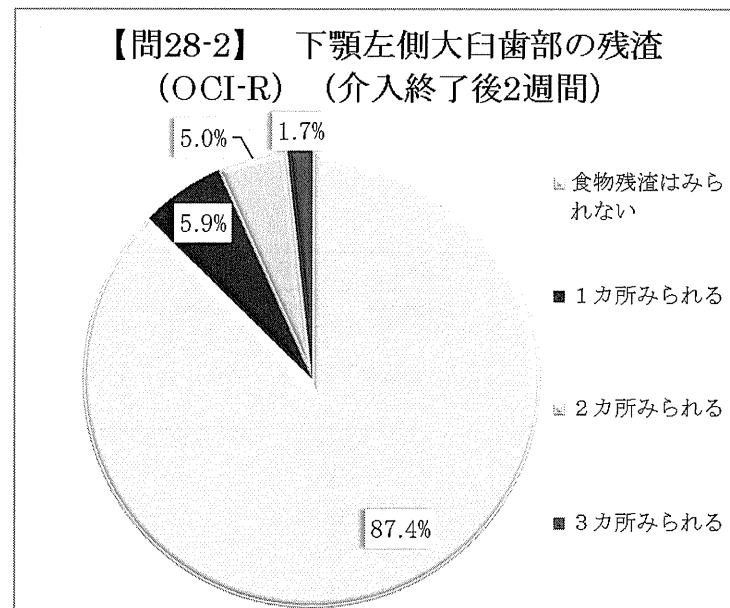
【問28-1】 下顎左側大白歯部の歯垢や汚れ (OCI-P)  
(介入終了後2週間)

	n(人)	%
歯垢や汚れがみられない	78	65.5%
1/3未満に歯垢や汚れの付着がみられる	29	24.4%
1/3～2/3にみられる	8	6.7%
2/3以上にみられる	4	3.4%
合計	119	100.0%



【問28-2】 下顎左側大白歯部の残渣 (OCI-R)  
(介入終了後2週間)

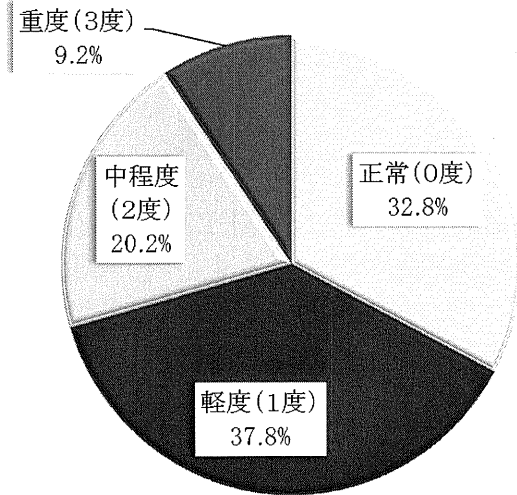
	n(人)	%
食物残渣はみられない	104	87.4%
1カ所みられる	7	5.9%
2カ所みられる	6	5.0%
3カ所みられる	2	1.7%
合計	119	100.0%



【問31】 口腔乾燥の臨床診断  
(介入終了後2週間)

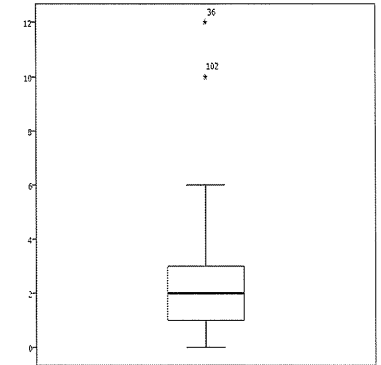
	n(人)	%
正常(0度)	39	32.8%
軽度(1度)	45	37.8%
中程度(2度)	24	20.2%
重度(3度)	11	9.2%
測定不可能	0	.0%
合計	119	100.0%

【問31】 口腔乾燥の臨床診断  
(介入終了後2週間)



【問32-1】 キソウエット 舌上10秒法  
(介入終了後2週間)

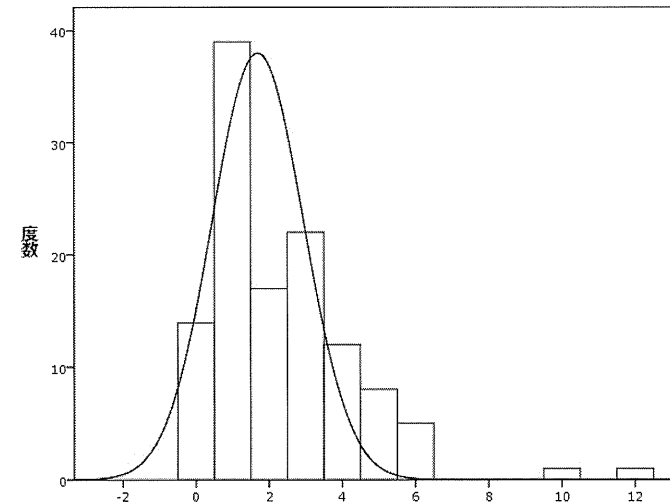
(mm)	n(人)	%
0	14	11.8%
1	39	32.8%
2	17	14.3%
3	22	18.5%
4	12	10.1%
5	8	6.7%
6	5	4.2%
10	1	0.8%
12	1	0.8%
合計	119	100.0%



【問32-1】 キソウエット 舌上10秒法 (介入終了後2週間)

【問32-1】 キソウエット 舌上10秒法  
(介入終了後2週間)

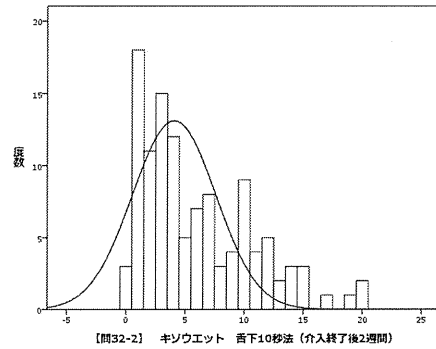
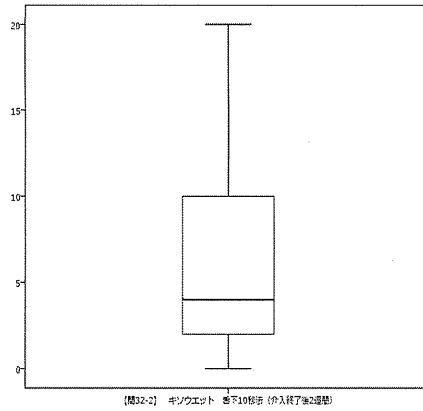
有効n(人)	欠損値	平均値	標準偏差
119	0	2.34	1.99



【問32-1】 キソウエット 舌上10秒法 (介入終了後2週間)

【問32-2】 キソウエット 舌下10秒法  
(介入終了後2週間)

(mm)	n(人)	%
0	3	2.5%
1	18	15.1%
2	11	9.2%
3	15	12.6%
4	12	10.1%
5	5	4.2%
6	7	5.9%
7	8	6.7%
8	3	2.5%
9	4	3.4%
10	9	7.6%
11	4	3.4%
12	5	4.2%
13	2	1.7%
14	3	2.5%
15	3	2.5%
17	1	.8%
19	1	.8%
20	2	1.7%
測定不可能	3	2.5%
合計	119	100.0%

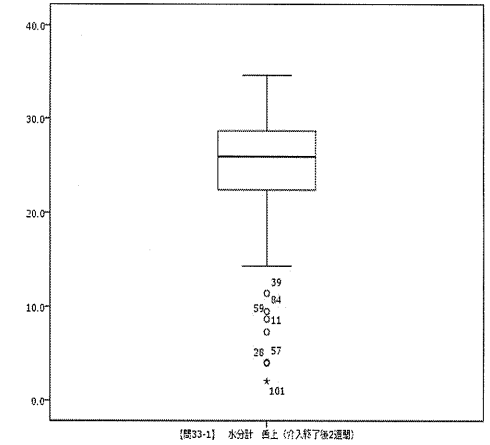


【問32-2】 キソウエット 舌下10秒法  
(介入終了後2週間)

有効n(人)	欠損値	平均値	標準偏差
116	3	6.03	4.77

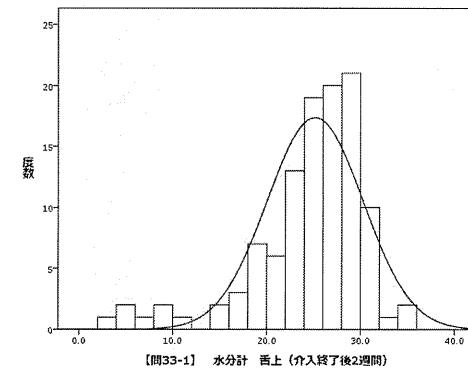
【問33-1】 水分計 舌上  
(介入終了後2週間)

	n(人)	%
0~4.9%	3	2.5%
5.0~9.9%	3	2.5%
10.0~14.9%	2	1.7%
15.0~19.9%	11	9.2%
20.0~24.9%	25	21.0%
25.0~29.9%	54	45.4%
30.0~34.9%	13	10.9%
35.0~39.9%	0	0.0%
40.0~49.9%	0	0.0%
50.0~54.9%	0	0.0%
55.0~59.9%	0	0.0%
60.0~64.9%	0	0.0%
65.0~69.9%	0	0.0%
70.0~74.9%	0	0.0%
測定不可能	8	6.7%
合計	119	100.0%



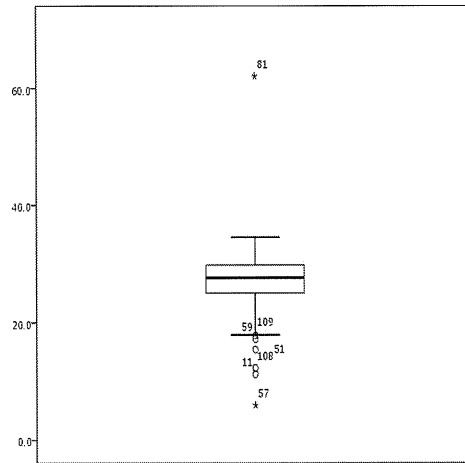
【問33-1】 水分計 舌上  
(介入終了後2週間)

有効n(人)	欠損値	平均値	標準偏差
111	8	24.45	6.16



【問33-2】 水分計 頬粘膜  
(介入終了後2週間)

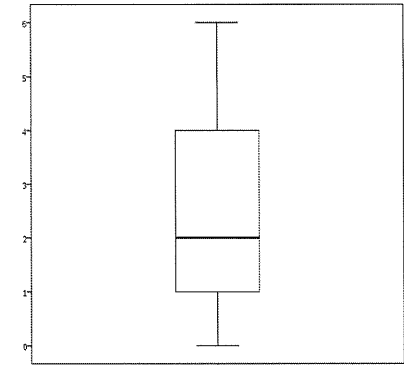
	n(人)	%
0~4.9%	0	0.0%
5.0~9.9%	1	0.8%
10.0~14.9%	2	1.7%
15.0~19.9%	8	6.7%
20.0~24.9%	19	16.0%
25.0~29.9%	61	51.3%
30.0~34.9%	27	22.7%
35.0~39.9%	0	0.0%
40.0~49.9%	0	0.0%
50.0~54.9%	0	0.0%
55.0~59.9%	0	0.0%
60.0~64.9%	0	0.0%
65.0~69.9%	1	0.8%
70.0~74.9%	0	0.0%
測定不可能	0	0.0%
合計	119	100.0%



【問33-2】 水分計 頬粘膜 (介入終了後2週間)

【問34-1】 RSST前 回数  
(介入終了後2週間)

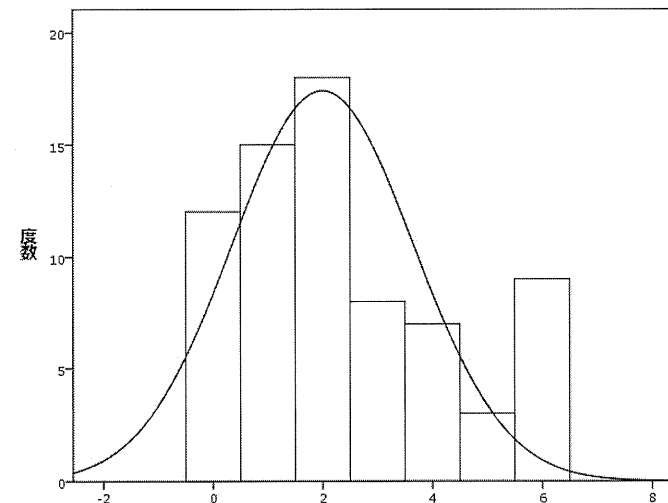
回数	n(人)	%
0	12	10.1%
1	15	12.6%
2	18	15.1%
3	8	6.7%
4	7	5.9%
5	3	2.5%
6	9	7.6%
測定不可能	47	39.5%
合計	119	100.0%



【問34-1】 RSST前 回数 (介入終了後2週間)

【問34-1】 RSST前 回数  
(介入終了後2週間)

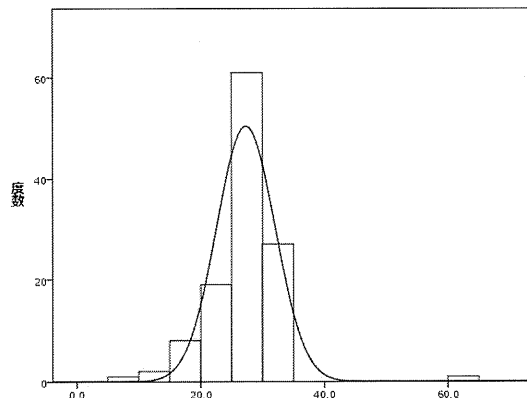
有効n(人)	欠損値	平均値	標準偏差
72	47	2.39	1.91



【問34-1】 RSST前 回数 (介入終了後2週間)

【問33-2】 水分計 頬粘膜  
(介入終了後2週間)

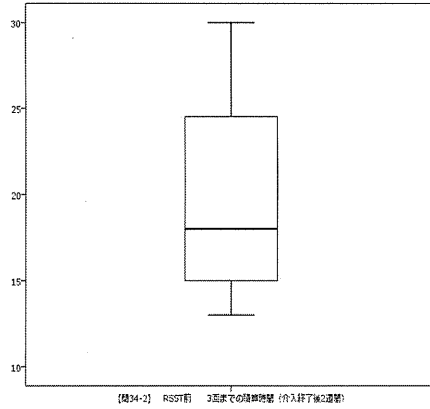
有効n(人)	欠損値	平均値	標準偏差
119	0	26.89	5.79



【問33-2】 水分計 頬粘膜 (介入終了後2週間)

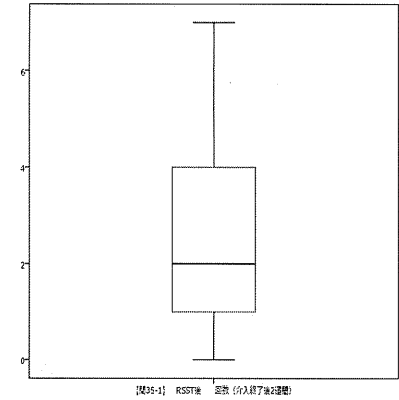
【問34-2】 RSST前 3回までの積算時間  
(介入終了後2週間)

(秒)	n(人)	%
13	1	.8%
15	8	6.7%
16	2	1.7%
17	2	1.7%
18	1	.8%
19	1	.8%
20	3	2.5%
23	1	.8%
24	1	.8%
25	3	2.5%
26	1	.8%
27	1	.8%
28	1	.8%
30	1	.8%
3回未満/測定不可	92	77.3%
合計	119	100.0%



【問35-1】 RSST後 回数  
(介入終了後2週間)

回数	n(人)	%
0	12	10.1%
1	19	16.0%
2	11	9.2%
3	10	8.4%
4	4	3.4%
5	3	2.5%
6	6	5.0%
7	5	4.2%
測定不可能	49	41.2%
合計	119	100.0%

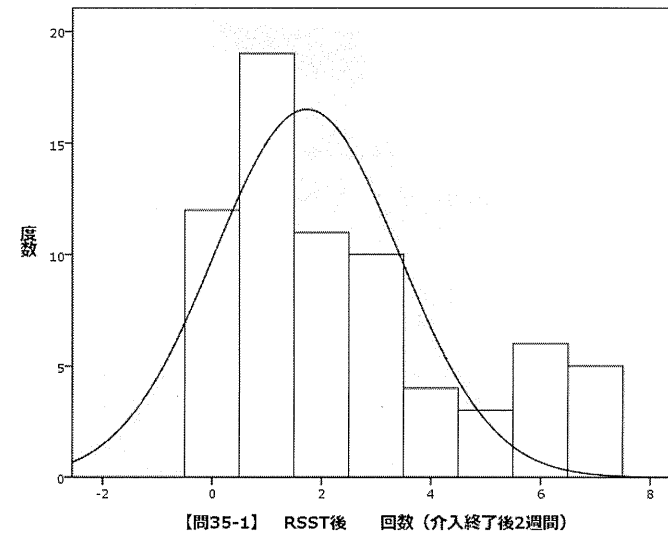
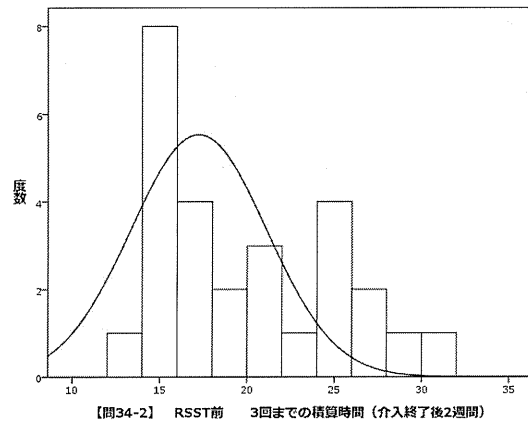


【問35-1】 RSST後 回数  
(介入終了後2週間)

有効n(人)	欠損値	平均値	標準偏差
70	49	2.47	2.17

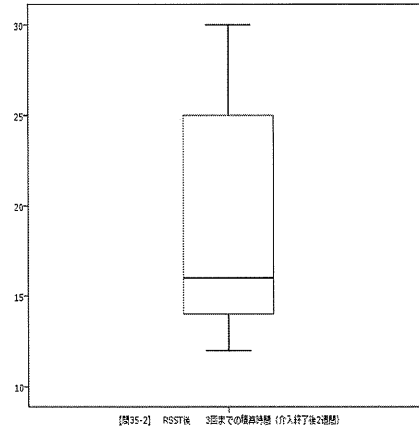
【問34-2】 RSST前 3回までの積算時間  
(介入終了後2週間)

有効n(人)	欠損値	平均値	標準偏差
27	92	19.59	4.99



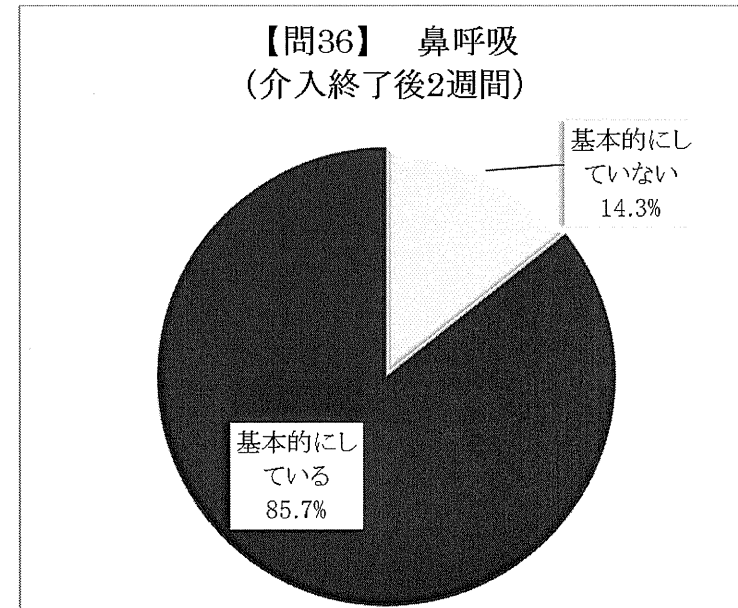
【問35-2】 RSST後 3回までの積算時間  
(介入終了後2週間)

(秒)	n(人)	%
12	1	0.8%
13	1	0.8%
14	9	7.6%
15	3	2.5%
17	1	0.8%
18	3	2.5%
19	1	0.8%
21	1	0.8%
23	1	0.8%
27	1	0.8%
28	2	1.7%
30	4	3.4%
3回未満/測定不可	91	76.5%
合計	119	100.0%



【問36】 鼻呼吸 (介入終了後2週間)

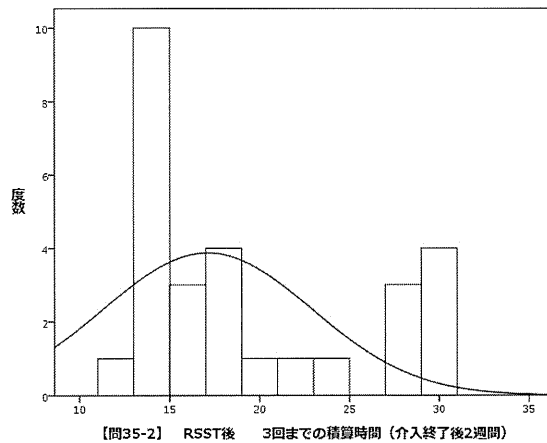
	n(人)	%
基本的にしていない	17	14.3%
基本的にしている	102	85.7%
合計	119	100.0%



-354-

【問35-2】 RSST後 3回までの積算時間  
(介入終了後2週間)

有効n(人)	欠損値	平均値	標準偏差
28	91	19.04	6.37





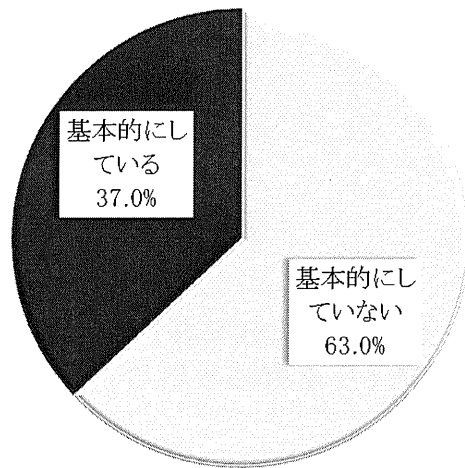
【問37】 口呼吸 (介入終了後2週間)

	n(人)	%
基本的にしていない	75	63.0%
基本的にしている	44	37.0%
合計	119	100.0%

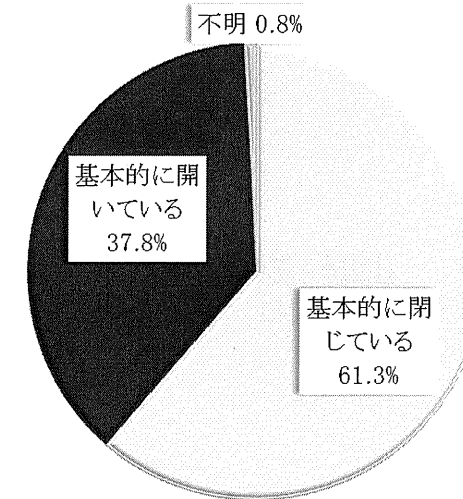
【問38】 日常生活での開口 (介入終了後2週間)

	n(人)	%
基本的に閉じている	73	61.3%
基本的に開いている	45	37.8%
不明	1	0.8%
合計	119	100.0%

【問37】 口呼吸  
(介入終了後2週間)

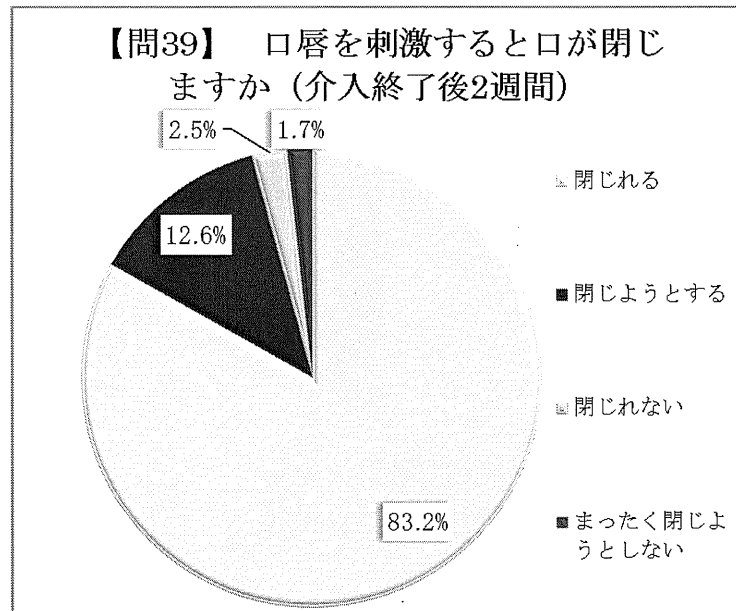


【問38】 日常生活での開口  
(介入終了後2週間)



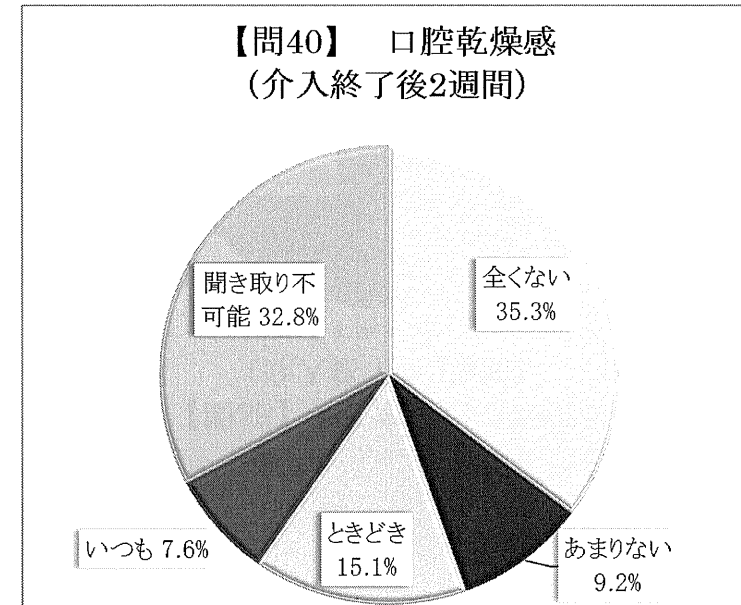
【問39】 口唇を刺激すると口が閉じますか  
(介入終了後2週間)

	n(人)	%
閉じられる	99	83.2%
閉じようとする	15	12.6%
閉じられない	3	2.5%
まったく閉じようとししない	2	1.7%
合計	119	100.0%



【問40】 口腔乾燥感 (介入終了後2週間)

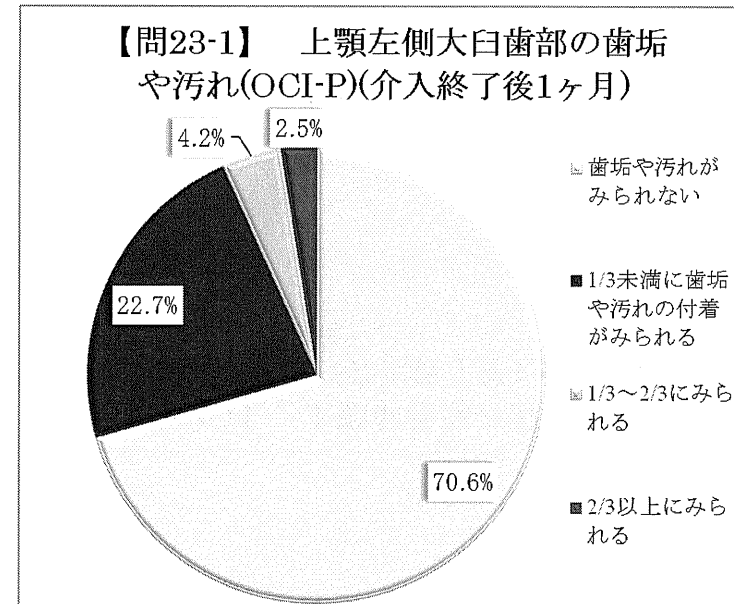
	n(人)	%
全くない	42	35.3%
あまりない	11	9.2%
ときどき	18	15.1%
いつも	9	7.6%
聞き取り不可能	39	32.8%
合計	119	100.0%



介入群の記述統計  
介入終了後1か月

【問23-1】 上顎左側大白歯部の歯垢や汚れ (OCI-P)  
(介入終了後1ヶ月)

	n(人)	%
歯垢や汚れがみられない	84	70.6%
1/3未満に歯垢や汚れの付着がみられる	27	22.7%
1/3～2/3にみられる	5	4.2%
2/3以上にみられる	3	2.5%
合計	119	100.0%



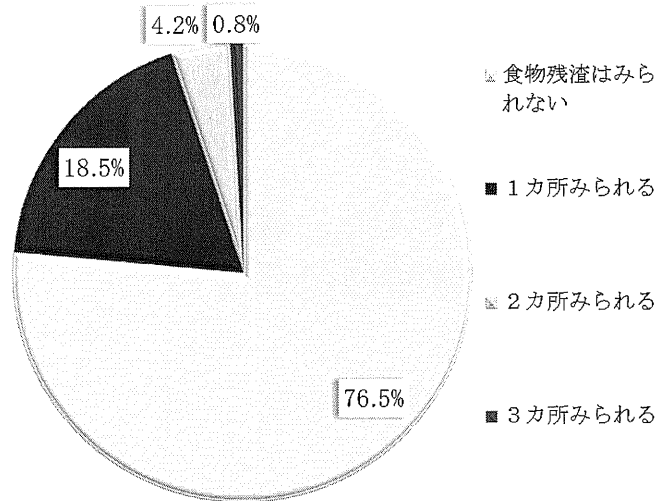
【問23-2】 上顎左側大白歯部の残渣 (OCI-R)  
(介入終了後1ヶ月)

	n(人)	%
食物残渣はみられない	91	76.5%
1カ所みられる	22	18.5%
2カ所みられる	5	4.2%
3カ所みられる	1	.8%
合計	119	100.0%

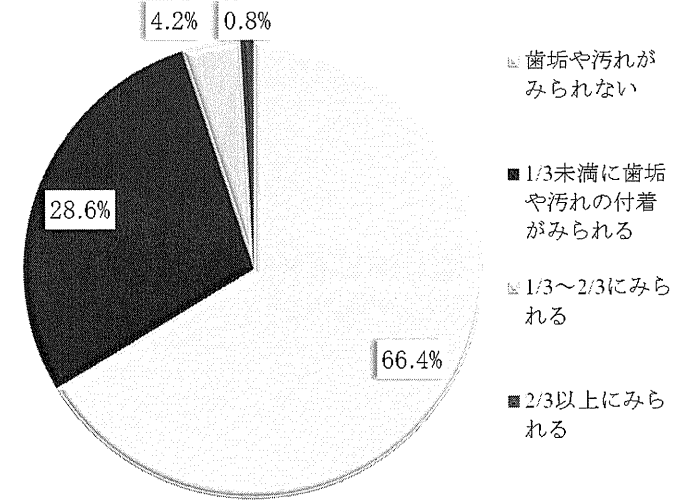
【問24-1】 上顎前歯部の歯垢や汚れ (OCI-P)  
(介入終了後1ヶ月)

	n(人)	%
歯垢や汚れがみられない	79	66.4%
1/3未満に歯垢や汚れの付着がみられる	34	28.6%
1/3～2/3にみられる	5	4.2%
2/3以上にみられる	1	0.8%
合計	119	100.0%

【問23-2】 上顎左側大白歯部の残渣  
(OCI-R) (介入終了後1ヶ月)

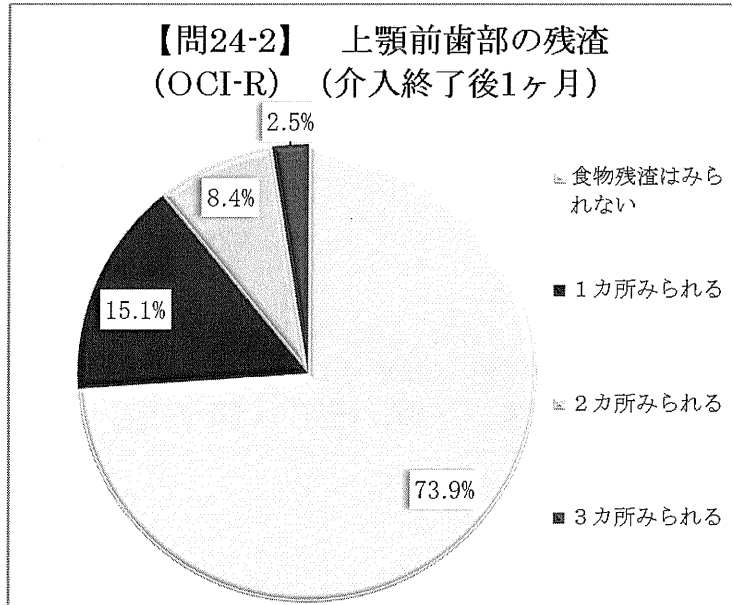


【問24-1】 上顎前歯部の歯垢や汚れ  
(OCI-P) (介入終了後1ヶ月)



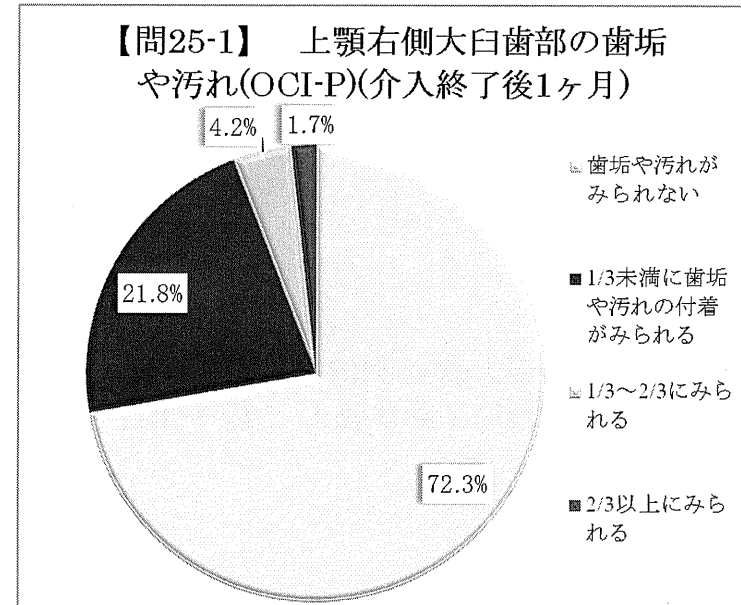
【問24-2】 上顎前歯部の残渣 (OCI-R)  
(介入終了後1ヶ月)

	n(人)	%
食物残渣はみられない	88	73.9%
1カ所みられる	18	15.1%
2カ所みられる	10	8.4%
3カ所みられる	3	2.5%
合計	119	100.0%



【問25-1】 上顎右側大白歯部の菌垢や汚れ (OCI-P)  
(介入終了後1ヶ月)

	n(人)	%
菌垢や汚れがみられない	86	72.3%
1/3未満に菌垢や汚れの付着がみられる	26	21.8%
1/3～2/3にみられる	5	4.2%
2/3以上にみられる	2	1.7%
合計	119	100.0%

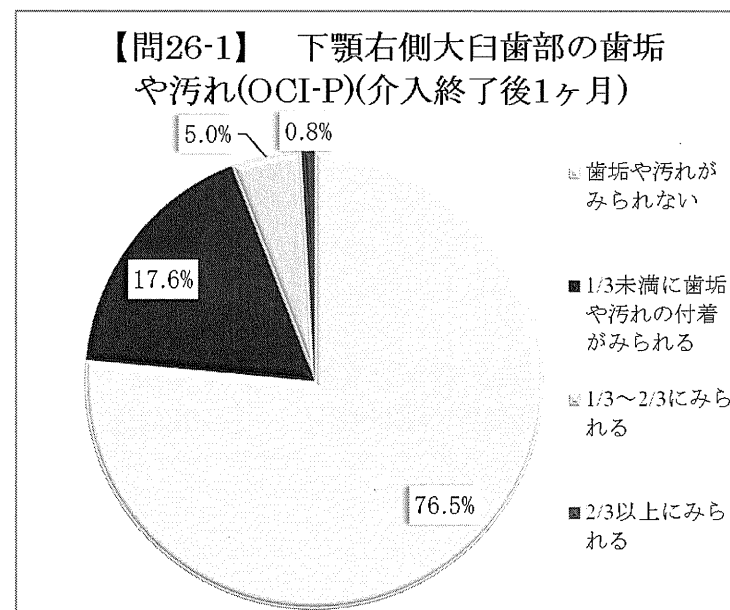
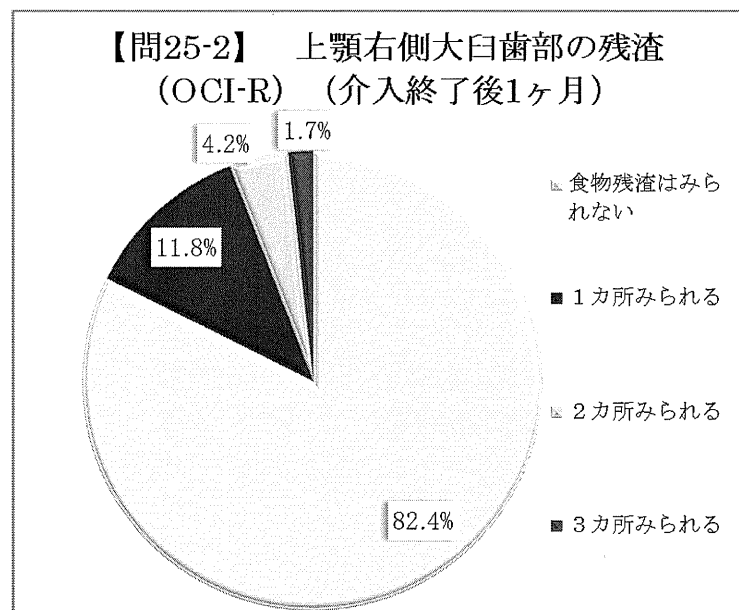


【問25-2】 上顎右側大白歯部の残渣 (OCI-R)  
(介入終了後1ヶ月)

	n(人)	%
食物残渣はみられない	98	82.4%
1カ所みられる	14	11.8%
2カ所みられる	5	4.2%
3カ所みられる	2	1.7%
合計	119	100.0%

【問26-1】 下顎右側大白歯部の歯垢や汚れ (OCI-P)  
(介入終了後1ヶ月)

	n(人)	%
歯垢や汚れがみられない	91	76.5%
1/3未満に歯垢や汚れの付着がみられる	21	17.6%
1/3～2/3にみられる	6	5.0%
2/3以上にみられる	1	0.8%
合計	119	100.0%



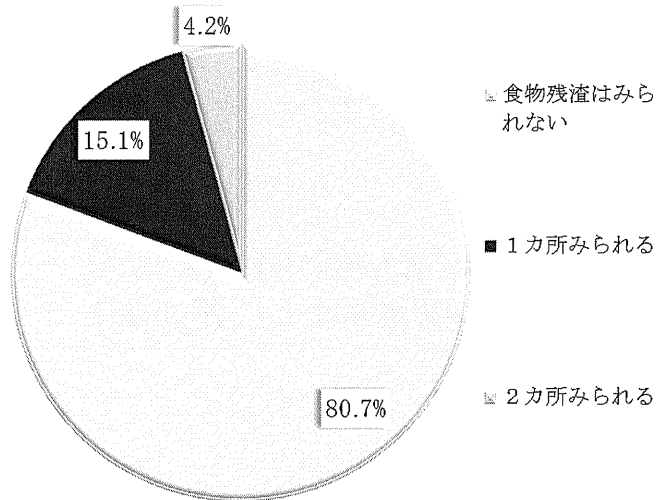
【問26-2】 下顎右側大白歯部の残渣 (OCI-R)  
(介入終了後1ヶ月)

	n(人)	%
食物残渣はみられない	96	80.7%
1カ所みられる	18	15.1%
2カ所みられる	5	4.2%
3カ所みられる	0	0.0%
合計	119	100.0%

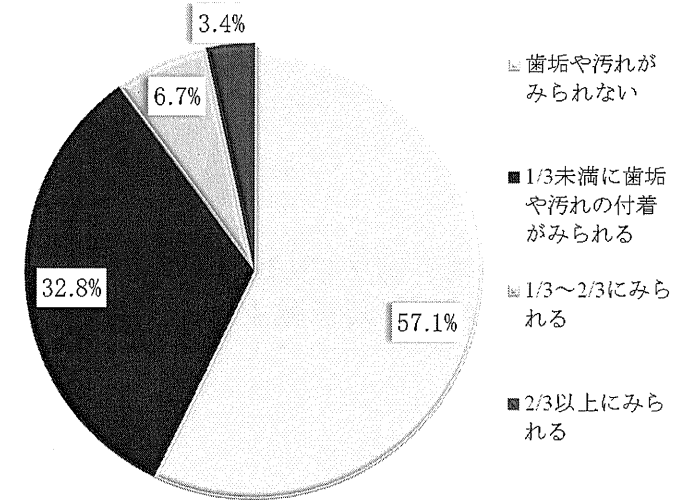
【問27-1】 下顎前歯部の歯垢や汚れ (OCI-P)  
(介入終了後1ヶ月)

	n(人)	%
歯垢や汚れがみられない	68	57.1%
1/3未満に歯垢や汚れの付着がみられる	39	32.8%
1/3～2/3にみられる	8	6.7%
2/3以上にみられる	4	3.4%
合計	119	100.0%

【問26-2】 下顎右側大白歯部の残渣  
(OCI-R) (介入終了後1ヶ月)



【問27-1】 下顎前歯部の歯垢や汚れ  
(OCI-P) (介入終了後1ヶ月)



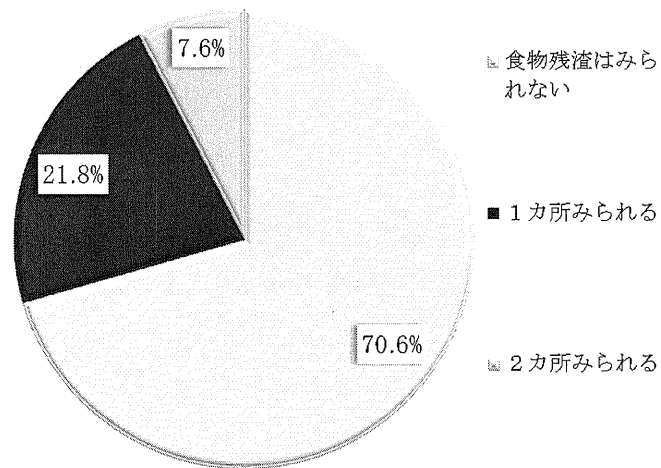
【問27-2】 下顎前歯部の残渣 (OCI-R)  
(介入終了後1ヶ月)

	n(人)	%
食物残渣はみられない	84	70.6%
1カ所みられる	26	21.8%
2カ所みられる	9	7.6%
3カ所みられる	0	0.0%
合計	119	100.0%

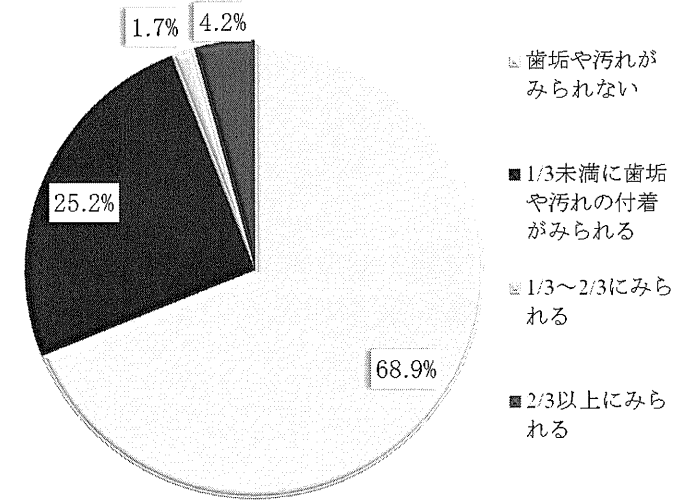
【問28-1】 下顎左側大白歯部の歯垢や汚れ (OCI-P)  
(介入終了後1ヶ月)

	n(人)	%
歯垢や汚れがみられない	82	68.9%
1/3未満に歯垢や汚れの付着がみられる	30	25.2%
1/3~2/3にみられる	2	1.7%
2/3以上にみられる	5	4.2%
合計	119	100.0%

【問27-2】 下顎前歯部の残渣  
(OCI-R) (介入終了後1ヶ月)



【問28-1】 下顎左側大白歯部の歯垢や汚れ(OCI-P)(介入終了後1ヶ月)

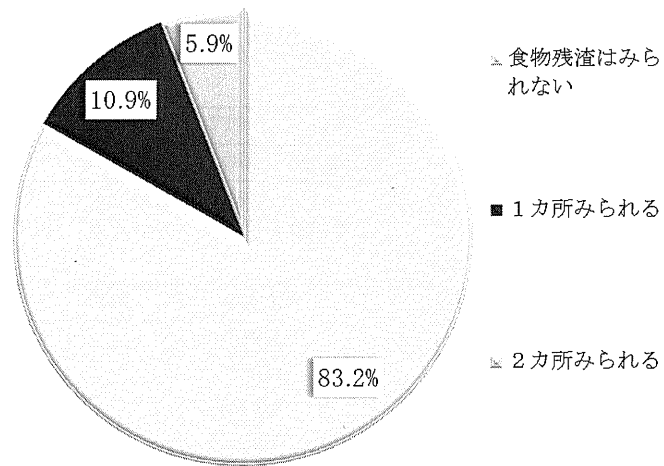




【問28-2】 下顎左側大臼歯部の残渣 (OCI-R)  
(介入終了後1ヶ月)

	n(人)	%
食物残渣はみられない	99	83.2%
1カ所みられる	13	10.9%
2カ所みられる	7	5.9%
3カ所みられる	0	0.0%
合計	119	100.0%

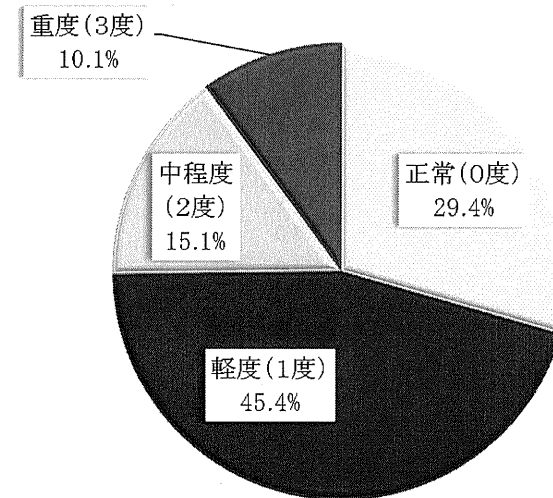
【問28-2】 下顎左側大臼歯部の残渣  
(OCI-R) (介入終了後1ヶ月)



【問31】 口腔乾燥の臨床診断  
(介入終了後1ヶ月)

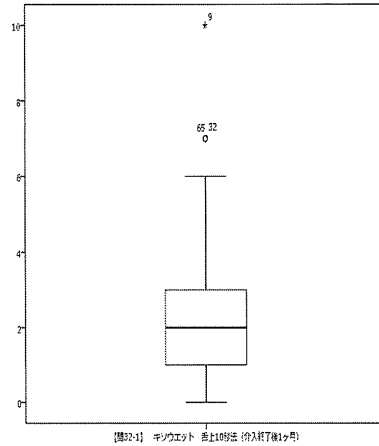
	n(人)	%
正常 (0度)	35	29.4%
軽度 (1度)	54	45.4%
中程度 (2度)	18	15.1%
重度 (3度)	12	10.1%
測定不可能	0	0.0%
合計	119	100.0%

【問31】 口腔乾燥の臨床診断  
(介入終了後1ヶ月)



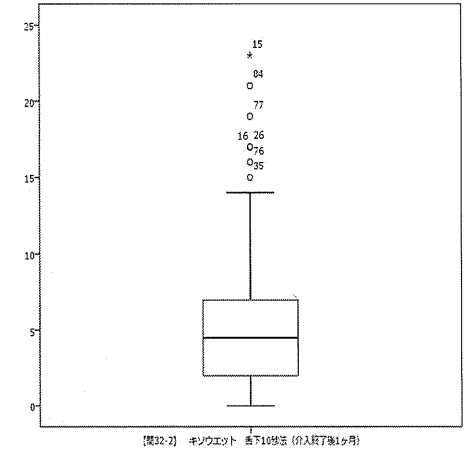
【問32-1】 キソウエット 舌上10秒法  
(介入終了後1ヶ月)

(mm)	n(人)	%
0	16	13.4%
1	42	35.3%
2	18	15.1%
3	14	11.8%
4	16	13.4%
5	9	7.6%
6	1	0.8%
7	2	1.7%
10	1	0.8%
合計	119	100.0%



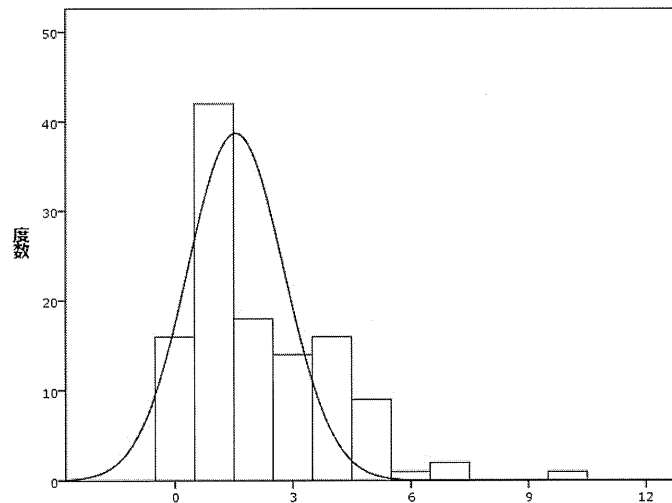
【問32-2】 キソウエット 舌下10秒法  
(介入終了後1ヶ月)

(mm)	n(人)	%
0	2	1.7%
1	21	17.6%
2	13	10.9%
3	10	8.4%
4	12	10.1%
5	16	13.4%
6	11	9.2%
7	4	3.4%
8	4	3.4%
9	2	1.7%
10	8	6.7%
11	1	0.8%
13	4	3.4%
14	1	0.8%
15	1	0.8%
16	1	0.8%
17	2	1.7%
19	1	0.8%
21	1	0.8%
23	1	0.8%
測定不可能	3	2.5%
合計	119	100.0%



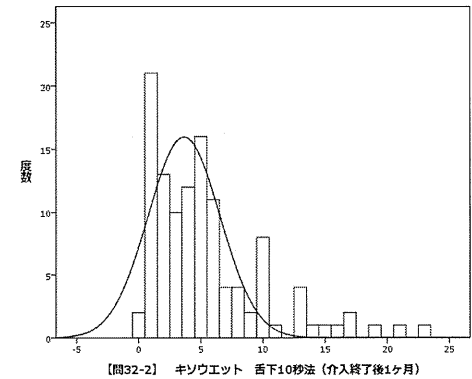
【問32-1】 キソウエット 舌上10秒法  
(介入終了後1ヶ月)

有効n(人)	欠損値	平均値	標準偏差
119	0	2.18	1.82



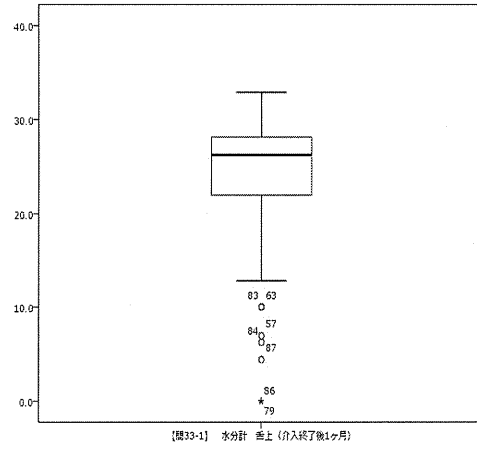
【問32-2】 キソウエット 舌下10秒法  
(介入終了後1ヶ月)

有効n(人)	欠損値	平均値	標準偏差
116	3	5.47	4.65



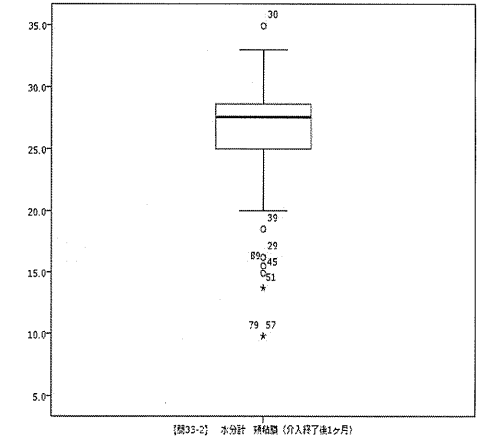
【問33-1】 水分計 舌上  
(介入終了後1ヶ月)

	n(人)	%
0~4.9%	3	2.5%
5.0~9.9%	2	1.7%
10.0~14.9%	6	5.0%
15.0~19.9%	9	7.6%
20.0~24.9%	23	19.3%
25.0~29.9%	57	47.9%
30.0~34.9%	8	6.7%
35.0~39.9%	0	0.0%
40.0~49.9%	0	0.0%
50.0~54.9%	0	0.0%
55.0~59.9%	0	0.0%
60.0~64.9%	0	0.0%
65.0~69.9%	0	0.0%
70.0~74.9%	0	0.0%
測定不可能	11	9.2%
合計	119	100.0%



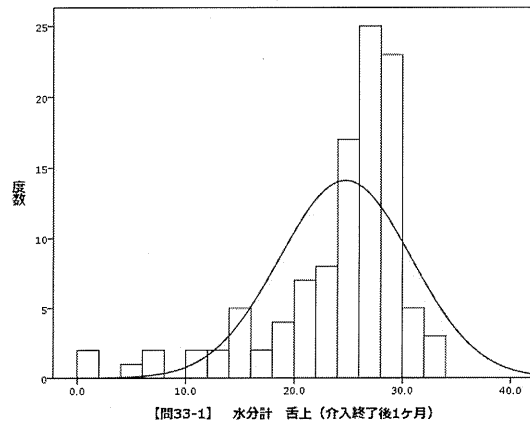
【問33-2】 水分計 頬粘膜  
(介入終了後1ヶ月)

	n(人)	%
0~4.9%	0	0.0%
5.0~9.9%	2	1.7%
10.0~14.9%	2	1.7%
15.0~19.9%	3	2.5%
20.0~24.9%	21	17.6%
25.0~29.9%	75	63.0%
30.0~34.9%	13	10.9%
35.0~39.9%	0	0.0%
40.0~49.9%	0	0.0%
50.0~54.9%	0	0.0%
55.0~59.9%	0	0.0%
60.0~64.9%	0	0.0%
65.0~69.9%	0	0.0%
70.0~74.9%	0	0.0%
測定不可能	3	2.5%
合計	119	100.0%



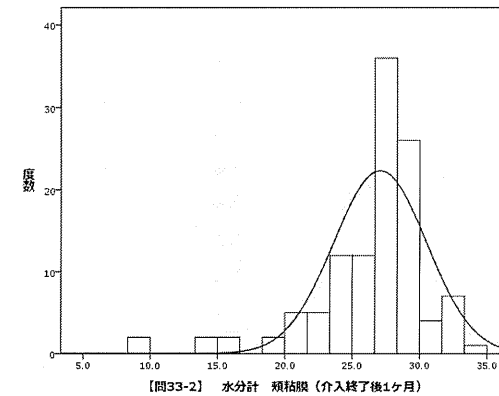
【問33-1】 水分計 舌上  
(介入終了後1ヶ月)

有効n(人)	欠損値	平均値	標準偏差
108	11	24.10	6.58



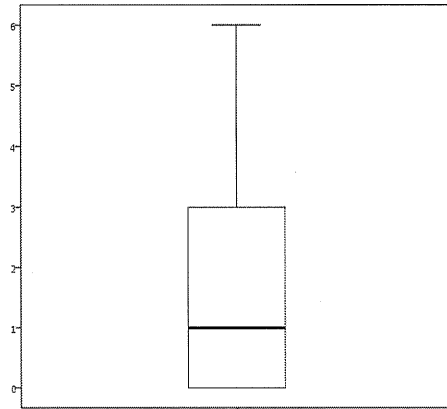
【問33-2】 水分計 頬粘膜  
(介入終了後1ヶ月)

有効n(人)	欠損値	平均値	標準偏差
116	3	26.48	4.26



【問34-1】 RSST前 回数  
(介入終了後1ヶ月)

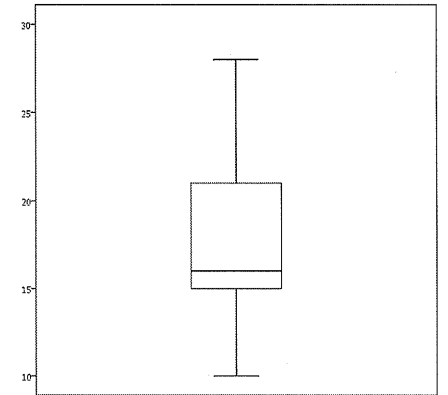
回数	n(人)	%
0	28	23.5%
1	17	14.3%
2	12	10.1%
3	6	5.0%
4	5	4.2%
5	3	2.5%
6	9	7.6%
測定不可能	39	32.8%
合計	119	100.0%



【問34-1】 RSST前 回数 (介入終了後1ヶ月)

【問34-2】 RSST前 3回までの積算時間  
(介入終了後1ヶ月)

(秒)	n(人)	%
10	1	0.8%
13	2	1.7%
14	2	1.7%
15	6	5.0%
16	1	0.8%
17	3	2.5%
18	1	0.8%
20	1	0.8%
22	2	1.7%
24	1	0.8%
25	1	0.8%
27	1	0.8%
28	1	0.8%
3回未満/測定不可	96	80.7%
合計	119	100.0%



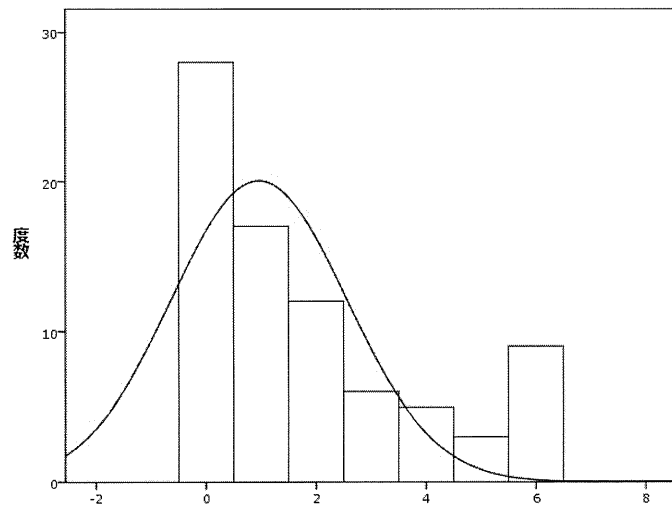
【問34-2】 RSST前 3回までの積算時間 (介入終了後1ヶ月)

【問34-1】 RSST前 回数  
(介入終了後1ヶ月)

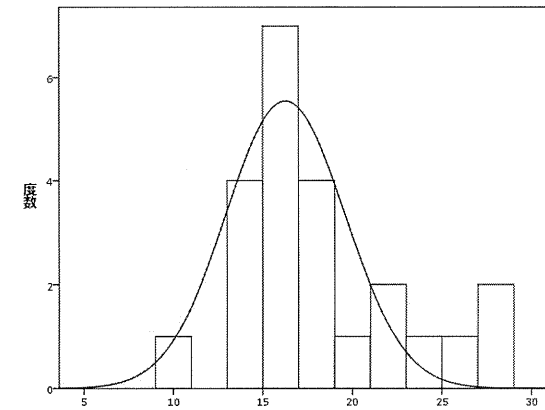
有効n(人)	欠損値	平均値	標準偏差
80	39	1.85	2.03

【問34-2】 RSST前 3回までの積算時間  
(介入終了後1ヶ月)

有効n(人)	欠損値	平均値	標準偏差
23	96	17.70	4.80



【問34-1】 RSST前 回数 (介入終了後1ヶ月)



【問34-2】 RSST前 3回までの積算時間 (介入終了後1ヶ月)