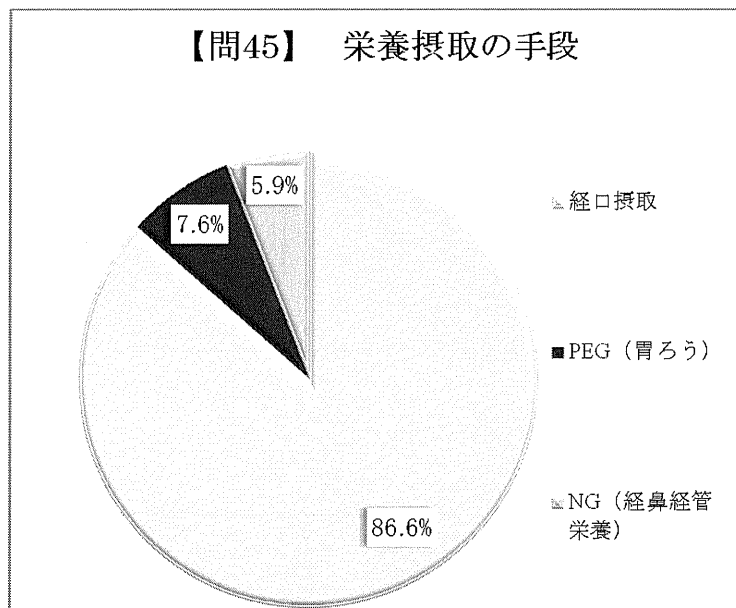


【問45】 栄養摂取の手段

|             | n(人) | %      |
|-------------|------|--------|
| 経口摂取        | 103  | 86.6%  |
| PEG (胃ろう)   | 9    | 7.6%   |
| NG (経鼻経管栄養) | 7    | 5.9%   |
| IVH (静脈内栄養) | 0    | 0.0%   |
| その他の非経口摂取   | 0    | 0.0%   |
| 合計          | 119  | 100.0% |

【問45】 栄養摂取の手段

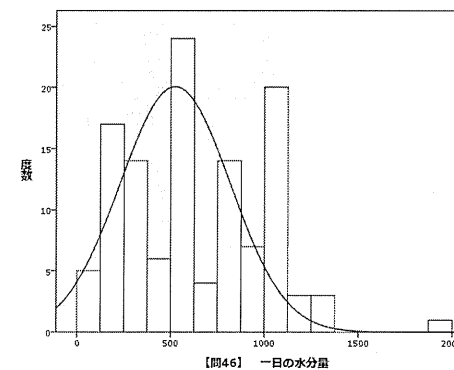
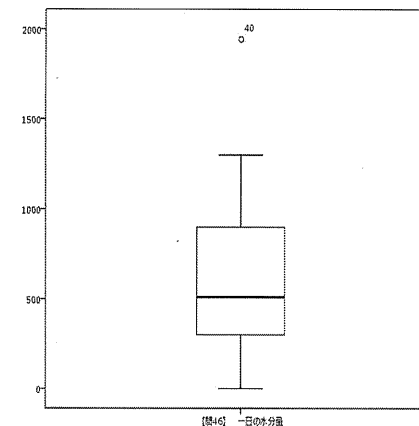


【問46】 一日の水分量

|             | n(人) | %      |
|-------------|------|--------|
| 0~99ml      | 4    | 3.4%   |
| 100~199ml   | 9    | 7.6%   |
| 200~299ml   | 11   | 9.2%   |
| 300~399ml   | 12   | 10.1%  |
| 400~499ml   | 6    | 5.0%   |
| 500~599ml   | 19   | 16.0%  |
| 600~699ml   | 5    | 4.2%   |
| 700~799ml   | 7    | 5.9%   |
| 800~899ml   | 11   | 9.2%   |
| 900~999ml   | 7    | 5.9%   |
| 1000~1099ml | 13   | 10.9%  |
| 1100~1199ml | 7    | 5.9%   |
| 1200~1299ml | 3    | 2.5%   |
| 1300~1399ml | 3    | 2.5%   |
| 1400~1499ml | 0    | 0.0%   |
| 1500~1599ml | 0    | 0.0%   |
| 1600ml以上    | 1    | 0.8%   |
| 不明          | 1    | 0.8%   |
| 合計          | 119  | 100.0% |

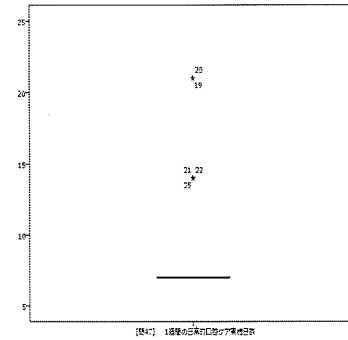
【問46】 一日の水分量

| 有効n(人) | 欠損値 | 平均値    | 標準偏差   |
|--------|-----|--------|--------|
| 118    | 1   | 620.76 | 373.24 |



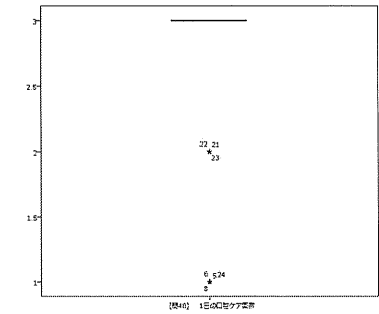
【問47】 1週間の日常的口腔ケア実施日数

| 日数 | n(人) | %      |
|----|------|--------|
| 7  | 111  | 93.3%  |
| 14 | 6    | 5.0%   |
| 21 | 2    | 1.7%   |
| 合計 | 119  | 100.0% |



【問48】 1日の口腔ケア回数

| 回数 | n(人) | %      |
|----|------|--------|
| 1  | 8    | 6.7%   |
| 2  | 6    | 5.0%   |
| 3  | 105  | 88.2%  |
| 合計 | 119  | 100.0% |

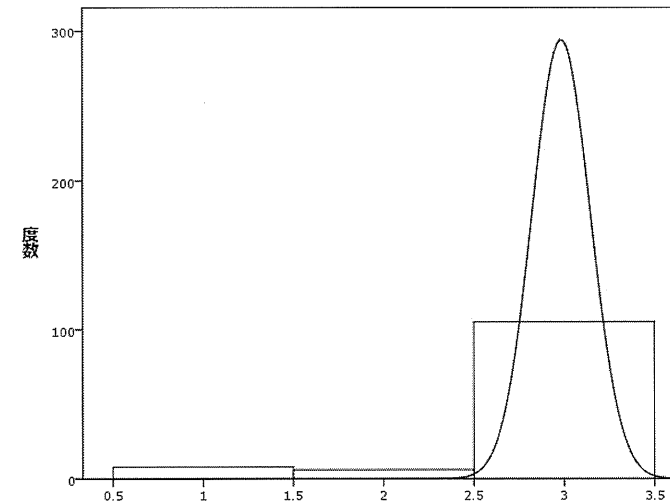
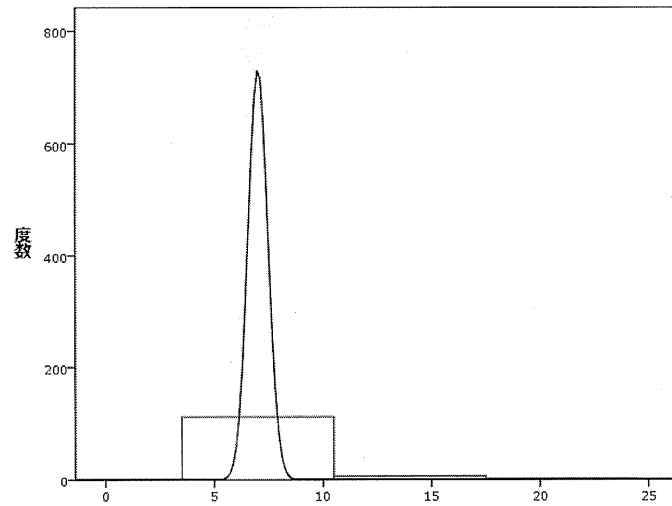


【問48】 1日の口腔ケア回数

| 有効n(人) | 欠損値 | 平均値  | 標準偏差 |
|--------|-----|------|------|
| 119    | 0   | 2.82 | 0.54 |

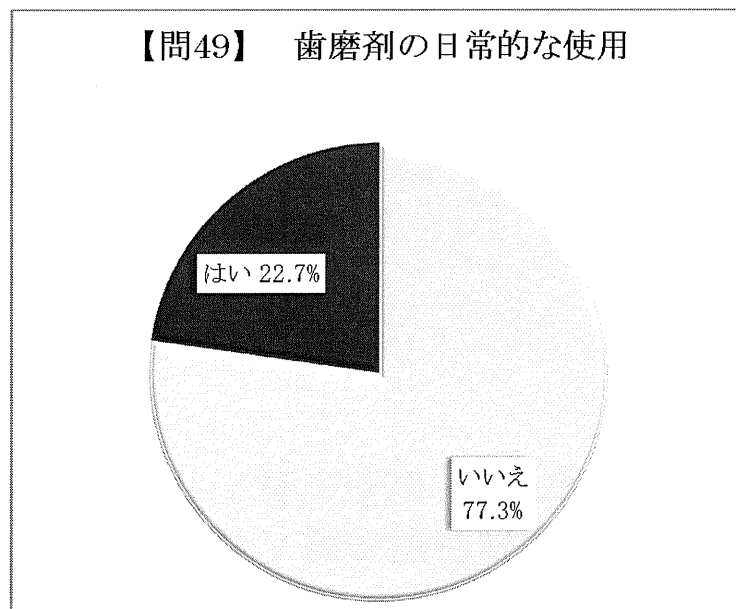
【問47】 1週間の日常的口腔ケア実施日数

| 有効n(人) | 欠損値 | 平均値  | 標準偏差 |
|--------|-----|------|------|
| 119    | 0   | 7.59 | 2.34 |



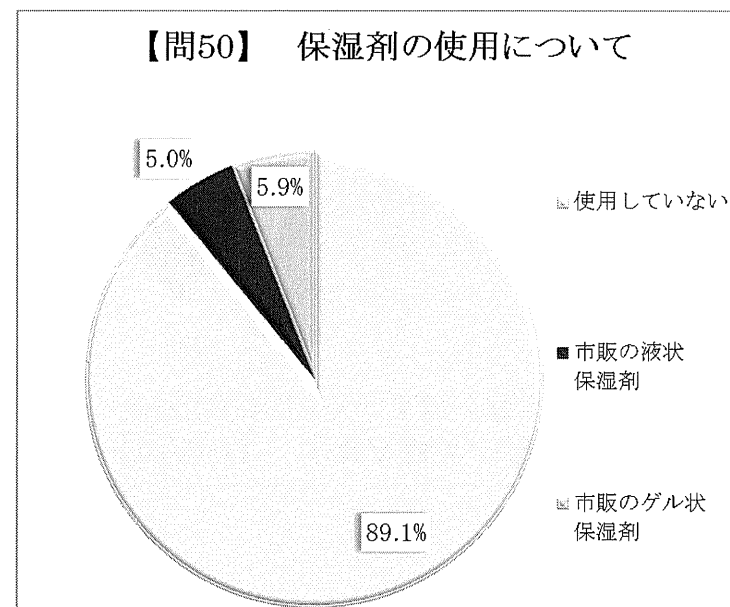
【問49】 歯磨剤の日常的な使用

|     | n(人) | %      |
|-----|------|--------|
| いいえ | 92   | 77.3%  |
| はい  | 27   | 22.7%  |
| 合計  | 119  | 100.0% |



【問50】 保湿剤の使用について

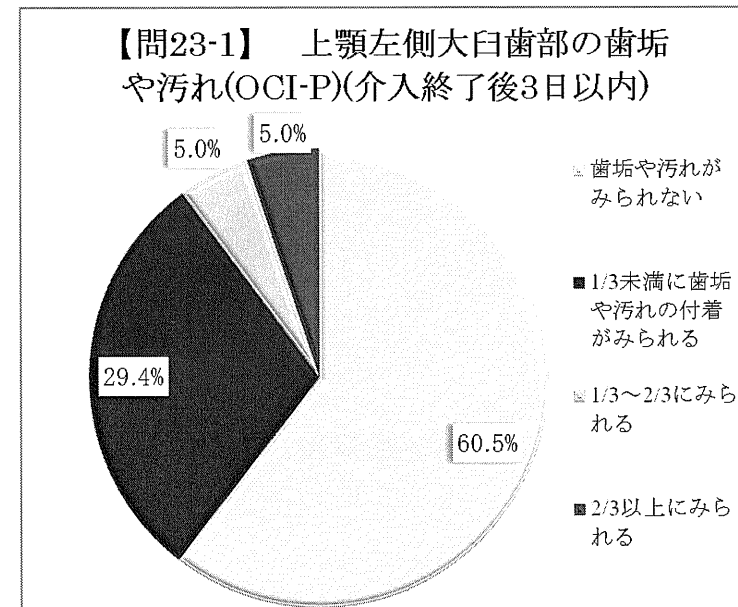
|           | n(人) | %      |
|-----------|------|--------|
| 使用していない   | 106  | 89.1%  |
| 市販の液状保湿剤  | 6    | 5.0%   |
| 市販のゲル状保湿剤 | 7    | 5.9%   |
| その他       | 0    | .0%    |
| 合計        | 119  | 100.0% |



【問23-1】 上顎左側大白歯部の菌垢や汚れ (OCI-P)  
(介入終了後3日以内)

|                     | n(人) | %      |
|---------------------|------|--------|
| 菌垢や汚れがみられない         | 72   | 60.5%  |
| 1/3未満に菌垢や汚れの付着がみられる | 35   | 29.4%  |
| 1/3～2/3にみられる        | 6    | 5.0%   |
| 2/3以上にみられる          | 6    | 5.0%   |
| 合計                  | 119  | 100.0% |

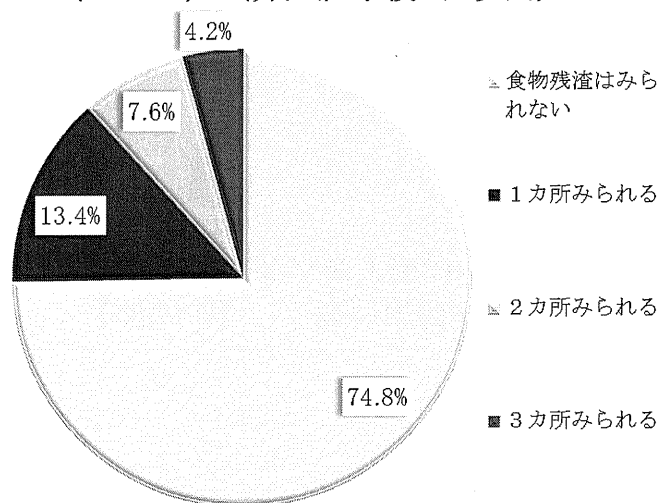
介入群の記述統計  
介入終了直後 (3日以内)



【問23-2】 上顎左側大白歯部の残渣 (OCI-R)  
(介入終了後3日以内)

|            | n(人) | %      |
|------------|------|--------|
| 食物残渣はみられない | 89   | 74.8%  |
| 1カ所みられる    | 16   | 13.4%  |
| 2カ所みられる    | 9    | 7.6%   |
| 3カ所みられる    | 5    | 4.2%   |
| 合計         | 119  | 100.0% |

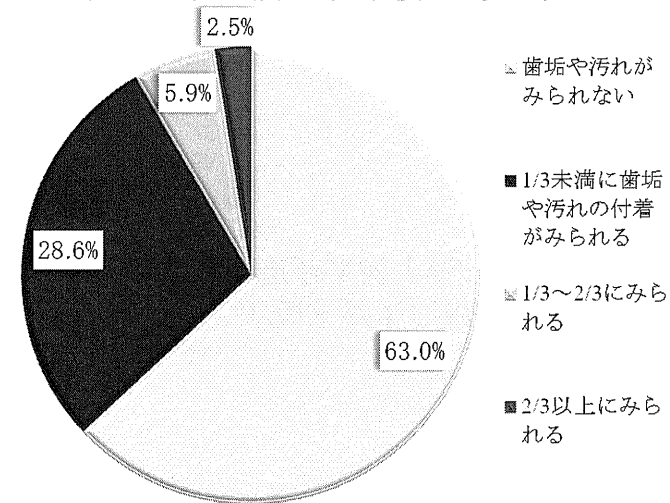
【問23-2】 上顎左側大白歯部の残渣  
(OCI-R) (介入終了後3日以内)



【問24-1】 上顎前歯部の菌垢や汚れ (OCI-P)  
(介入終了後3日以内)

|                     | n(人) | %      |
|---------------------|------|--------|
| 菌垢や汚れがみられない         | 75   | 63.0%  |
| 1/3未満に菌垢や汚れの付着がみられる | 34   | 28.6%  |
| 1/3~2/3にみられる        | 7    | 5.9%   |
| 2/3以上にみられる          | 3    | 2.5%   |
| 合計                  | 119  | 100.0% |

【問24-1】 上顎前歯部の菌垢や汚れ  
(OCI-P) (介入終了後3日以内)



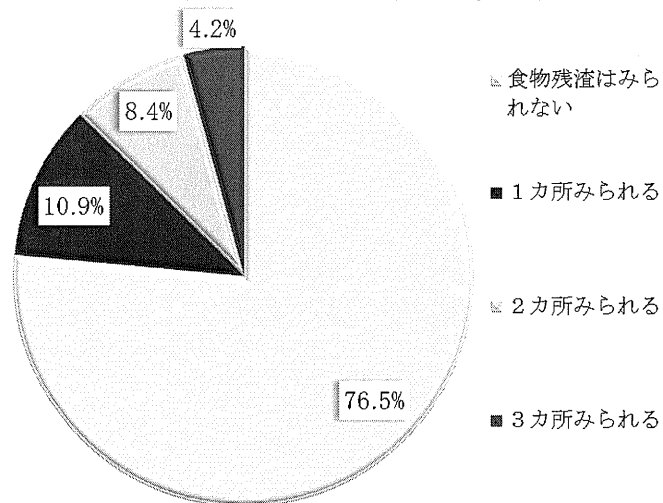
【問24-2】 上顎前歯部の残渣 (OCI-R)  
(介入終了後3日以内)

|            | n(人) | %      |
|------------|------|--------|
| 食物残渣はみられない | 91   | 76.5%  |
| 1カ所みられる    | 13   | 10.9%  |
| 2カ所みられる    | 10   | 8.4%   |
| 3カ所みられる    | 5    | 4.2%   |
| 合計         | 119  | 100.0% |

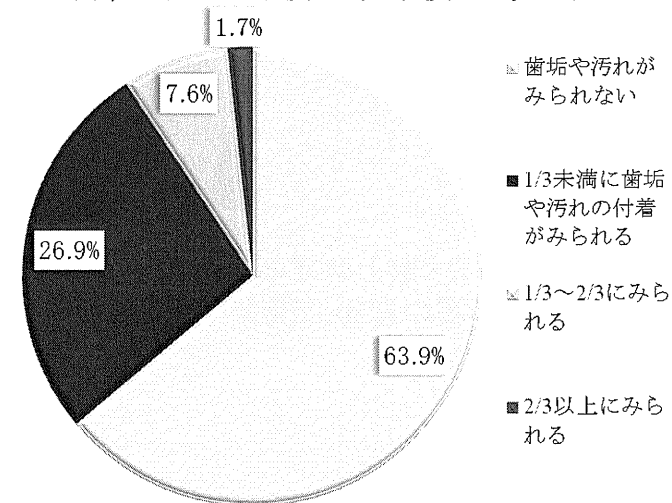
【問25-1】 上顎右側大白歯部の菌垢や汚れ (OCI-P)  
(介入終了後3日以内)

|                     | n(人) | %      |
|---------------------|------|--------|
| 菌垢や汚れがみられない         | 76   | 63.9%  |
| 1/3未満に菌垢や汚れの付着がみられる | 32   | 26.9%  |
| 1/3～2/3にみられる        | 9    | 7.6%   |
| 2/3以上にみられる          | 2    | 1.7%   |
| 合計                  | 119  | 100.0% |

【問24-2】 上顎前歯部の残渣  
(OCI-R) (介入終了後3日以内)

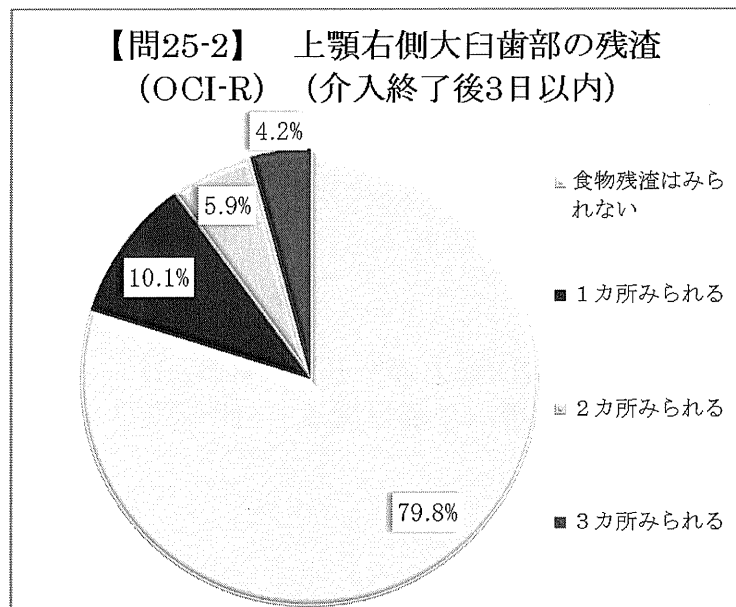


【問25-1】 上顎右側大白歯部の菌垢や汚れ(OCI-P)(介入終了後3日以内)



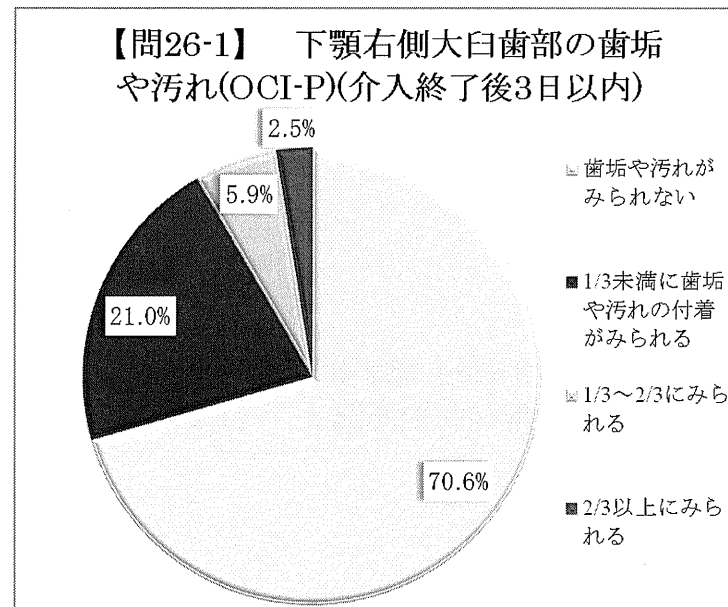
【問25-2】 上顎右側大白歯部の残渣 (OCI-R)  
(介入終了後3日以内)

|            | n(人) | %      |
|------------|------|--------|
| 食物残渣はみられない | 95   | 79.8%  |
| 1カ所みられる    | 12   | 10.1%  |
| 2カ所みられる    | 7    | 5.9%   |
| 3カ所みられる    | 5    | 4.2%   |
| 合計         | 119  | 100.0% |



【問26-1】 下顎右側大白歯部の歯垢や汚れ (OCI-P)  
(介入終了後3日以内)

|                     | n(人) | %      |
|---------------------|------|--------|
| 歯垢や汚れがみられない         | 84   | 70.6%  |
| 1/3未満に歯垢や汚れの付着がみられる | 25   | 21.0%  |
| 1/3~2/3にみられる        | 7    | 5.9%   |
| 2/3以上にみられる          | 3    | 2.5%   |
| 合計                  | 119  | 100.0% |



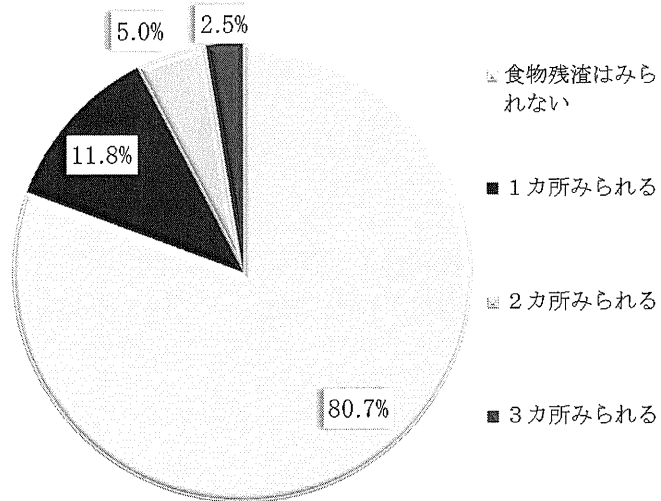
【問26-2】 下顎右側大白歯部の残渣 (OCI-R)  
(介入終了後3日以内)

|            | n(人) | %      |
|------------|------|--------|
| 食物残渣はみられない | 96   | 80.7%  |
| 1カ所みられる    | 14   | 11.8%  |
| 2カ所みられる    | 6    | 5.0%   |
| 3カ所みられる    | 3    | 2.5%   |
| 合計         | 119  | 100.0% |

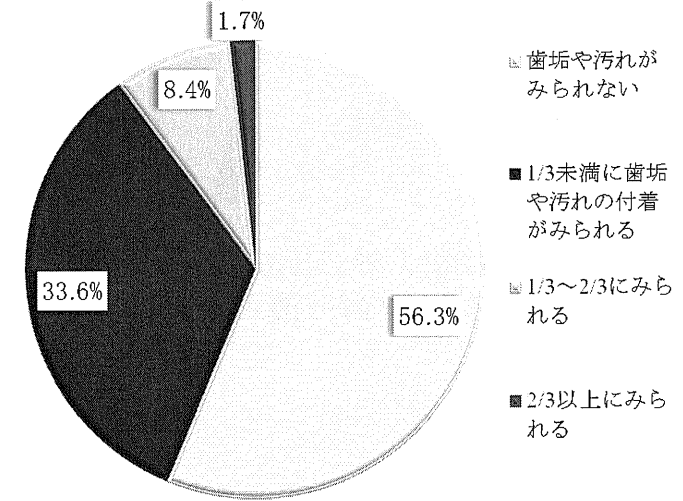
【問27-1】 下顎前歯部の歯垢や汚れ (OCI-P)  
(介入終了後3日以内)

|                     | n(人) | %      |
|---------------------|------|--------|
| 歯垢や汚れがみられない         | 67   | 56.3%  |
| 1/3未満に歯垢や汚れの付着がみられる | 40   | 33.6%  |
| 1/3～2/3にみられる        | 10   | 8.4%   |
| 2/3以上にみられる          | 2    | 1.7%   |
| 合計                  | 119  | 100.0% |

【問26-2】 下顎右側大白歯部の残渣  
(OCI-R) (介入終了後3日以内)



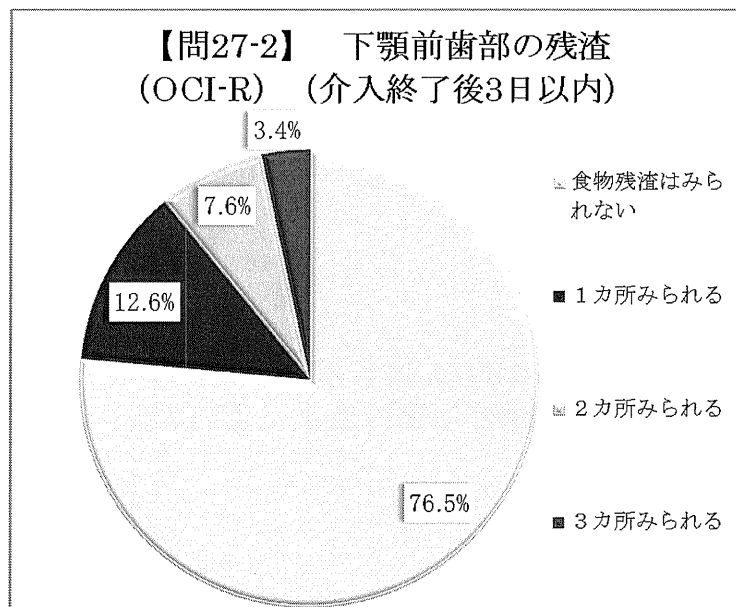
【問27-1】 下顎前歯部の歯垢や汚れ  
(OCI-P) (介入終了後3日以内)





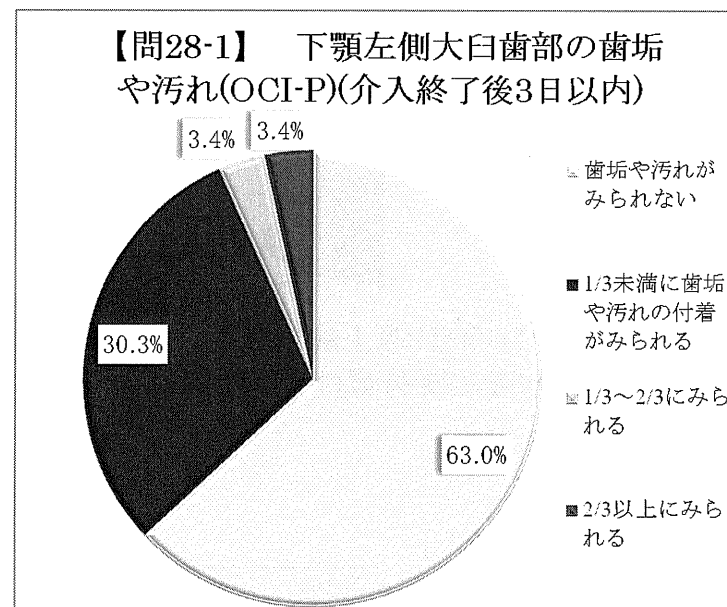
【問27-2】 下顎前歯部の残渣 (OCI-R)  
(介入終了後3日以内)

|            | n(人) | %      |
|------------|------|--------|
| 食物残渣はみられない | 91   | 76.5%  |
| 1カ所みられる    | 15   | 12.6%  |
| 2カ所みられる    | 9    | 7.6%   |
| 3カ所みられる    | 4    | 3.4%   |
| 合計         | 119  | 100.0% |



【問28-1】 下顎左側大白歯部の歯垢や汚れ (OCI-P)  
(介入終了後3日以内)

|                     | n(人) | %      |
|---------------------|------|--------|
| 歯垢や汚れがみられない         | 75   | 63.0%  |
| 1/3未満に歯垢や汚れの付着がみられる | 36   | 30.3%  |
| 1/3～2/3にみられる        | 4    | 3.4%   |
| 2/3以上にみられる          | 4    | 3.4%   |
| 合計                  | 119  | 100.0% |



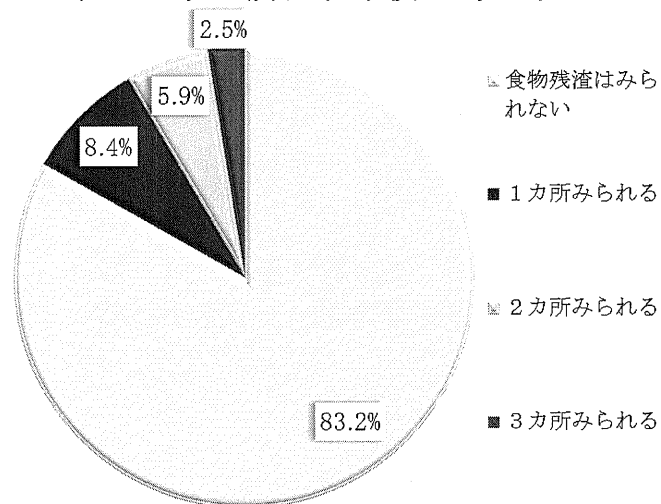
【問28-2】 下顎左側大白歯部の残渣 (OCI-R)  
(介入終了後3日以内)

|            | n(人) | %      |
|------------|------|--------|
| 食物残渣はみられない | 99   | 83.2%  |
| 1カ所みられる    | 10   | 8.4%   |
| 2カ所みられる    | 7    | 5.9%   |
| 3カ所みられる    | 3    | 2.5%   |
| 合計         | 119  | 100.0% |

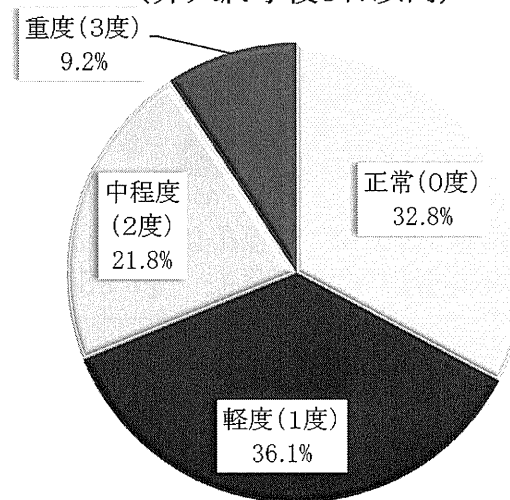
【問31】 口腔乾燥の臨床診断  
(介入終了後3日以内)

|         | n(人) | %      |
|---------|------|--------|
| 正常(0度)  | 39   | 32.8%  |
| 軽度(1度)  | 43   | 36.1%  |
| 中程度(2度) | 26   | 21.8%  |
| 重度(3度)  | 11   | 9.2%   |
| 測定不可能   | 0    | 0.0%   |
| 合計      | 119  | 100.0% |

【問28-2】 下顎左側大白歯部の残渣  
(OCI-R) (介入終了後3日以内)

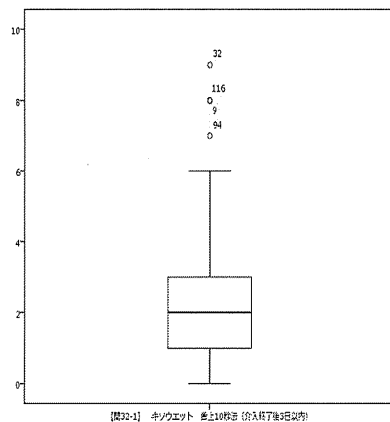


【問31】 口腔乾燥の臨床診断  
(介入終了後3日以内)



【問32-1】 キソウエット 舌上10秒法  
(介入終了後3日以内)

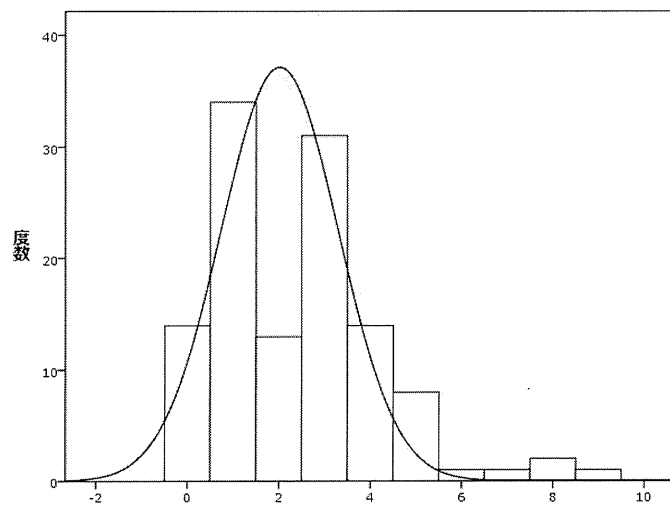
| (mm) | n(人) | %      |
|------|------|--------|
| 0    | 14   | 11.8%  |
| 1    | 34   | 28.6%  |
| 2    | 13   | 10.9%  |
| 3    | 31   | 26.1%  |
| 4    | 14   | 11.8%  |
| 5    | 8    | 6.7%   |
| 6    | 1    | 0.8%   |
| 7    | 1    | 0.8%   |
| 8    | 2    | 1.7%   |
| 9    | 1    | 0.8%   |
| 合計   | 119  | 100.0% |



【問32-1】 キソウエット 舌上10秒法 (介入終了後3日以内)

【問32-1】 キソウエット 舌上10秒法  
(介入終了後3日以内)

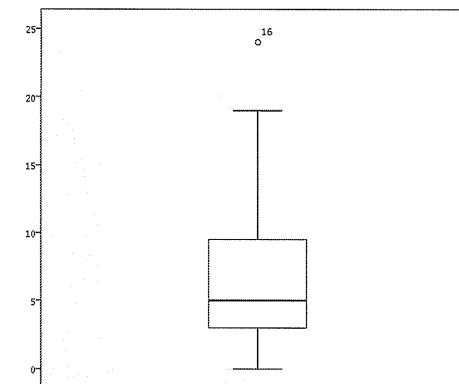
| 有効n(人) | 欠損値 | 平均値  | 標準偏差 |
|--------|-----|------|------|
| 119    | 0   | 2.41 | 1.82 |



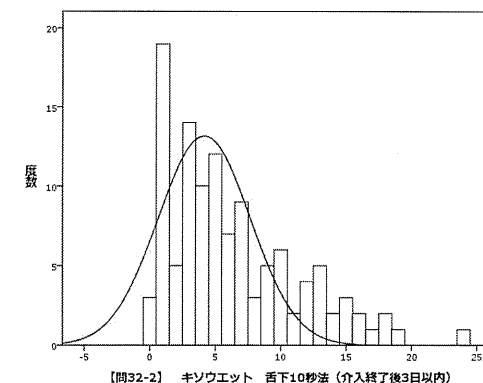
【問32-1】 キソウエット 舌上10秒法 (介入終了後3日以内)

【問32-2】 キソウエット 舌下10秒法  
(介入終了後3日以内)

| (mm)  | n(人) | %      |
|-------|------|--------|
| 0     | 3    | 2.5%   |
| 1     | 19   | 16.0%  |
| 2     | 5    | 4.2%   |
| 3     | 14   | 11.8%  |
| 4     | 10   | 8.4%   |
| 5     | 12   | 10.1%  |
| 6     | 7    | 5.9%   |
| 7     | 9    | 7.6%   |
| 8     | 3    | 2.5%   |
| 9     | 5    | 4.2%   |
| 10    | 6    | 5.0%   |
| 11    | 2    | 1.7%   |
| 12    | 4    | 3.4%   |
| 13    | 5    | 4.2%   |
| 14    | 2    | 1.7%   |
| 15    | 3    | 2.5%   |
| 16    | 2    | 1.7%   |
| 17    | 1    | 0.8%   |
| 18    | 2    | 1.7%   |
| 19    | 1    | 0.8%   |
| 24    | 1    | 0.8%   |
| 測定不可能 | 3    | 2.5%   |
| 合計    | 119  | 100.0% |



【問32-2】 キソウエット 舌下10秒法 (介入終了後3日以内)



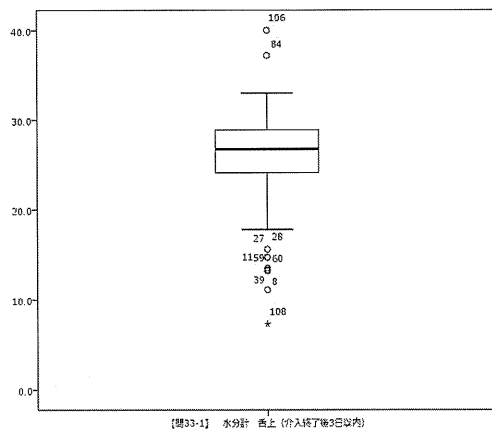
【問32-2】 キソウエット 舌下10秒法 (介入終了後3日以内)

【問32-2】 キソウエット 舌下10秒法  
(介入終了後3日以内)

| 有効n(人) | 欠損値 | 平均値  | 標準偏差 |
|--------|-----|------|------|
| 116    | 3   | 6.39 | 5.02 |

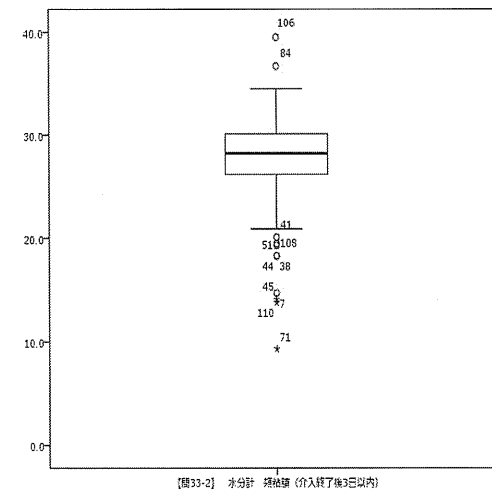
【問33-1】 水分計 舌上  
(介入終了後3日以内)

|            | n(人) | %      |
|------------|------|--------|
| 0~4.9%     | 0    | 0.0%   |
| 5.0~9.9%   | 1    | 0.8%   |
| 10.0~14.9% | 6    | 5.0%   |
| 15.0~19.9% | 3    | 2.5%   |
| 20.0~24.9% | 25   | 21.0%  |
| 25.0~29.9% | 61   | 51.3%  |
| 30.0~34.9% | 12   | 10.1%  |
| 35.0~39.9% | 1    | 0.8%   |
| 40.0~49.9% | 1    | 0.8%   |
| 50.0~54.9% | 0    | 0.0%   |
| 55.0~59.9% | 0    | 0.0%   |
| 60.0~64.9% | 0    | 0.0%   |
| 65.0~69.9% | 0    | 0.0%   |
| 70.0~74.9% | 0    | 0.0%   |
| 測定不可能      | 9    | 7.6%   |
| 合計         | 119  | 100.0% |



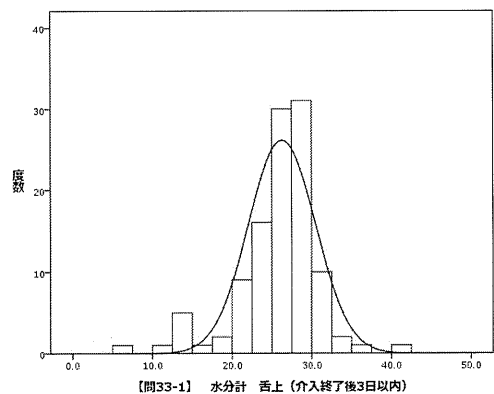
【問33-2】 水分計 頬粘膜  
(介入終了後3日以内)

|            | n(人) | %      |
|------------|------|--------|
| 0~4.9%     | 0    | 0.0%   |
| 5.0~9.9%   | 1    | 0.8%   |
| 10.0~14.9% | 3    | 2.5%   |
| 15.0~19.9% | 4    | 3.4%   |
| 20.0~24.9% | 13   | 10.9%  |
| 25.0~29.9% | 66   | 55.5%  |
| 30.0~34.9% | 29   | 24.4%  |
| 35.0~39.9% | 2    | 1.7%   |
| 40.0~49.9% | 0    | 0.0%   |
| 50.0~54.9% | 0    | 0.0%   |
| 55.0~59.9% | 0    | 0.0%   |
| 60.0~64.9% | 0    | 0.0%   |
| 65.0~69.9% | 0    | 0.0%   |
| 70.0~74.9% | 0    | 0.0%   |
| 測定不可能      | 1    | 0.8%   |
| 合計         | 119  | 100.0% |



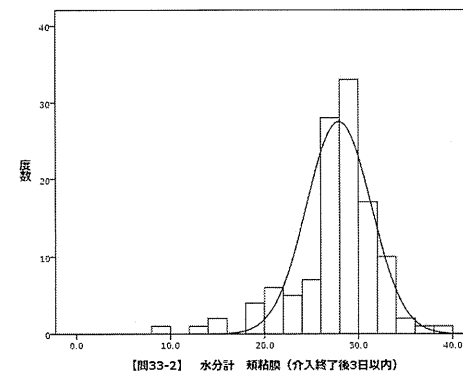
【問33-1】 水分計 舌上  
(介入終了後3日以内)

| 有効n(人) | 欠損値 | 平均値   | 標準偏差 |
|--------|-----|-------|------|
| 110    | 9   | 25.92 | 5.01 |



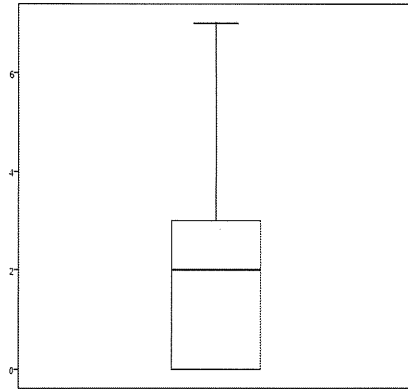
【問33-2】 水分計 頬粘膜  
(介入終了後3日以内)

| 有効n(人) | 欠損値 | 平均値   | 標準偏差 |
|--------|-----|-------|------|
| 118    | 1   | 27.53 | 4.54 |



【問34-1】 RSST前 回数  
(介入終了後3日以内)

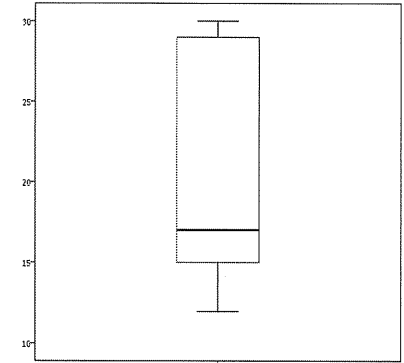
| 回数    | n(人) | %      |
|-------|------|--------|
| 0     | 20   | 16.8%  |
| 1     | 14   | 11.8%  |
| 2     | 17   | 14.3%  |
| 3     | 8    | 6.7%   |
| 4     | 3    | 2.5%   |
| 5     | 6    | 5.0%   |
| 6     | 6    | 5.0%   |
| 7     | 2    | 1.7%   |
| 測定不可能 | 43   | 36.1%  |
| 合計    | 119  | 100.0% |



【問34-1】 RSST前 回数 (介入終了後3日以内)

【問34-2】 RSST前 3回までの積算時間  
(介入終了後3日以内)

| (秒)       | n(人) | %      |
|-----------|------|--------|
| 12        | 1    | 0.8%   |
| 14        | 3    | 2.5%   |
| 15        | 7    | 5.9%   |
| 16        | 1    | 0.8%   |
| 17        | 3    | 2.5%   |
| 19        | 2    | 1.7%   |
| 20        | 1    | 0.8%   |
| 29        | 1    | 0.8%   |
| 30        | 6    | 5.0%   |
| 3回未満/測定不可 | 94   | 79.0%  |
| 合計        | 119  | 100.0% |



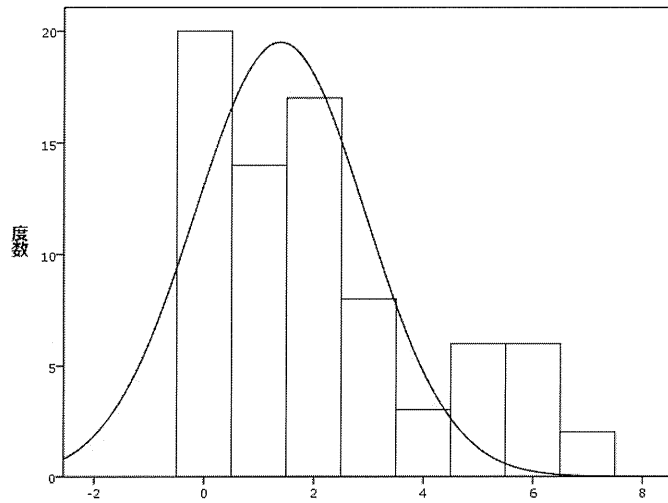
【問34-2】 RSST前 3回までの積算時間 (介入終了後3日以内)

【問34-1】 RSST前 回数  
(介入終了後3日以内)

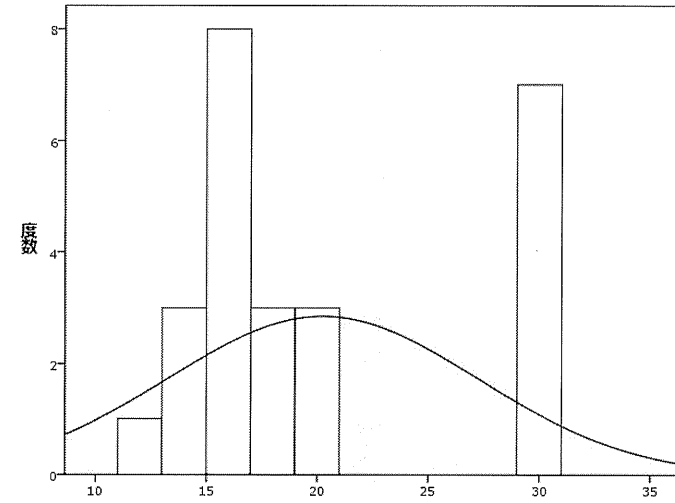
| 有効n(人) | 欠損値 | 平均値  | 標準偏差 |
|--------|-----|------|------|
| 76     | 43  | 2.16 | 2.04 |

【問34-2】 RSST前 3回までの積算時間  
(介入終了後3日以内)

| 有効n(人) | 欠損値 | 平均値   | 標準偏差 |
|--------|-----|-------|------|
| 25     | 94  | 19.72 | 6.68 |



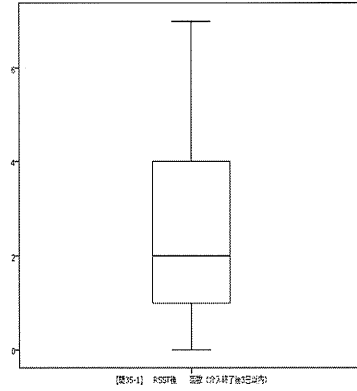
【問34-1】 RSST前 回数 (介入終了後3日以内)



【問34-2】 RSST前 3回までの積算時間 (介入終了後3日以内)

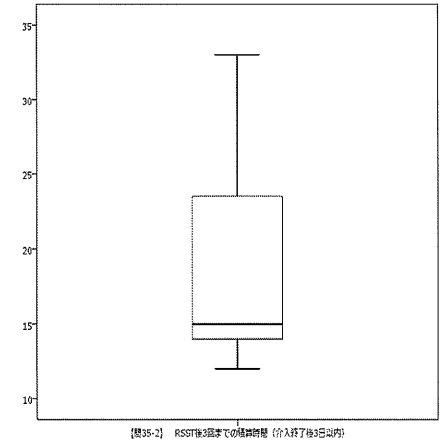
【問35-1】 RSST後 回数  
(介入終了後3日以内)

| 回数    | n(人) | %      |
|-------|------|--------|
| 0     | 10   | 8.4%   |
| 1     | 19   | 16.0%  |
| 2     | 19   | 16.0%  |
| 3     | 7    | 5.9%   |
| 4     | 4    | 3.4%   |
| 5     | 3    | 2.5%   |
| 6     | 8    | 6.7%   |
| 7     | 4    | 3.4%   |
| 測定不可能 | 45   | 37.8%  |
| 合計    | 119  | 100.0% |



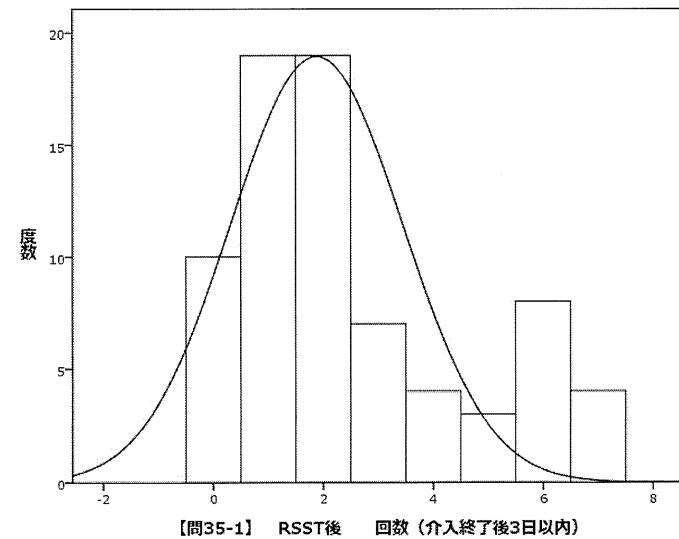
【問35-2】 RSST後3回までの積算時間  
(介入終了後3日以内)

| (秒)       | n(人) | %      |
|-----------|------|--------|
| 12        | 1    | 0.8%   |
| 13        | 5    | 4.2%   |
| 14        | 2    | 1.7%   |
| 15        | 6    | 5.0%   |
| 16        | 2    | 1.7%   |
| 17        | 1    | 0.8%   |
| 18        | 1    | 0.8%   |
| 20        | 1    | 0.8%   |
| 22        | 1    | 0.8%   |
| 25        | 1    | 0.8%   |
| 27        | 1    | 0.8%   |
| 29        | 1    | 0.8%   |
| 30        | 3    | 2.5%   |
| 33        | 1    | 0.8%   |
| 3回未満/測定不可 | 92   | 77.3%  |
| 合計        | 119  | 100.0% |



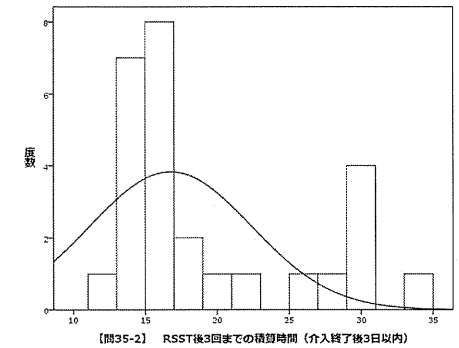
【問35-1】 RSST後 回数  
(介入終了後3日以内)

| 有効n(人) | 欠損値 | 平均値  | 標準偏差 |
|--------|-----|------|------|
| 74     | 45  | 2.50 | 2.09 |



【問35-2】 RSST後3回までの積算時間  
(介入終了後3日以内)

| 有効n(人) | 欠損値 | 平均値   | 標準偏差 |
|--------|-----|-------|------|
| 27     | 92  | 18.81 | 6.70 |



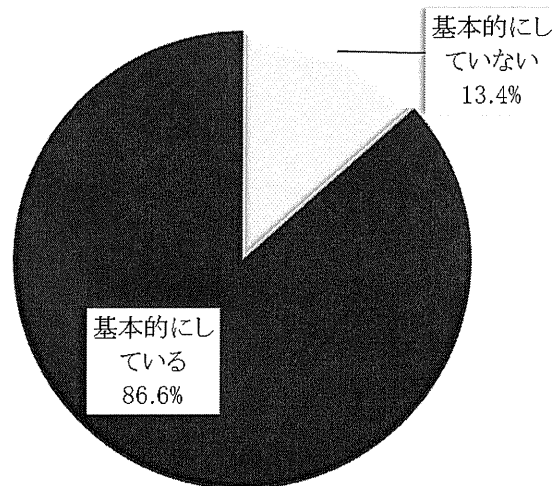
【問36】 鼻呼吸 (介入終了後3日以内)

|           | n(人) | %      |
|-----------|------|--------|
| 基本的にしていない | 16   | 13.4%  |
| 基本的にしている  | 103  | 86.6%  |
| 合計        | 119  | 100.0% |

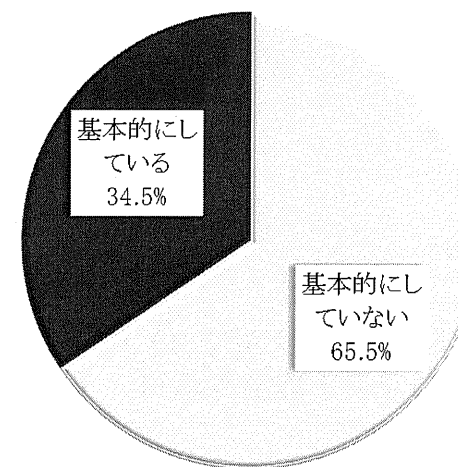
【問37】 口呼吸 (介入終了後3日以内)

|           | n(人) | %      |
|-----------|------|--------|
| 基本的にしていない | 78   | 65.5%  |
| 基本的にしている  | 41   | 34.5%  |
| 合計        | 119  | 100.0% |

【問36】 鼻呼吸  
(介入終了後3日以内)



【問37】 口呼吸  
(介入終了後3日以内)



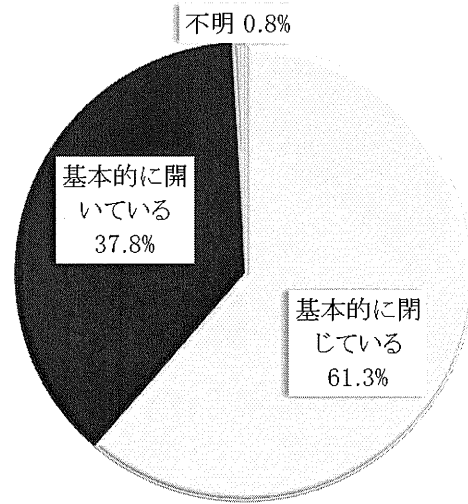
【問38】 日常生活での開口  
(介入終了後3日以内)

|           | n(人) | %      |
|-----------|------|--------|
| 基本的に閉じている | 73   | 61.3%  |
| 基本的に開いている | 45   | 37.8%  |
| 不明        | 1    | 0.8%   |
| 合計        | 119  | 100.0% |

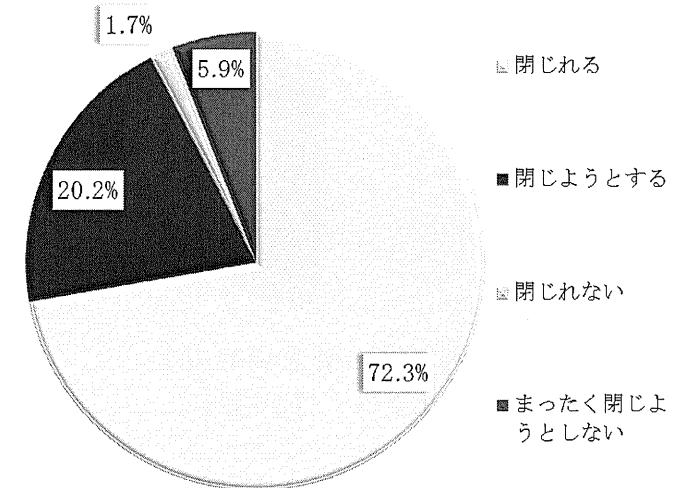
【問39】 口唇を刺激すると口が閉じますか  
(介入終了後3日以内)

|             | n(人) | %      |
|-------------|------|--------|
| 閉じられる       | 86   | 72.3%  |
| 閉じようとする     | 24   | 20.2%  |
| 閉じられない      | 2    | 1.7%   |
| まったく閉じようとしな | 7    | 5.9%   |
| 合計          | 119  | 100.0% |

【問38】 日常生活での開口  
(介入終了後3日以内)



【問39】 口唇を刺激すると口が閉じますか  
(介入終了後3日以内)

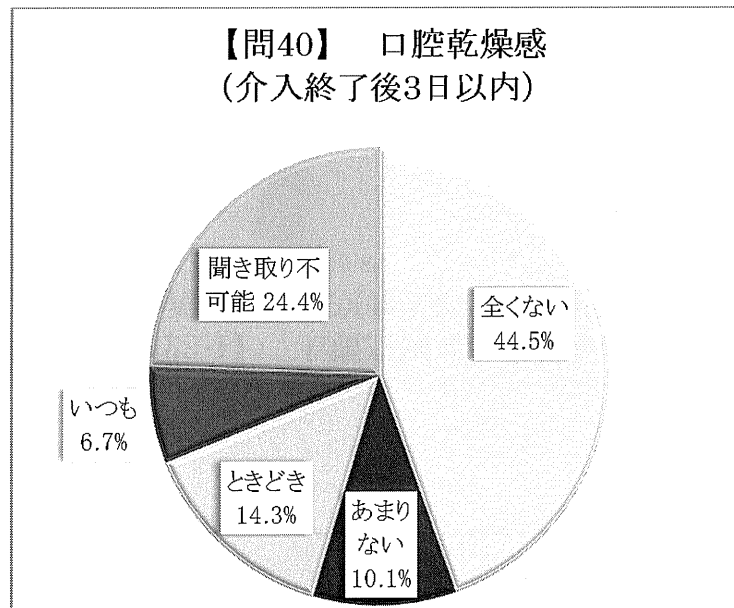




【問40】 口腔乾燥感 (介入終了後3日以内)

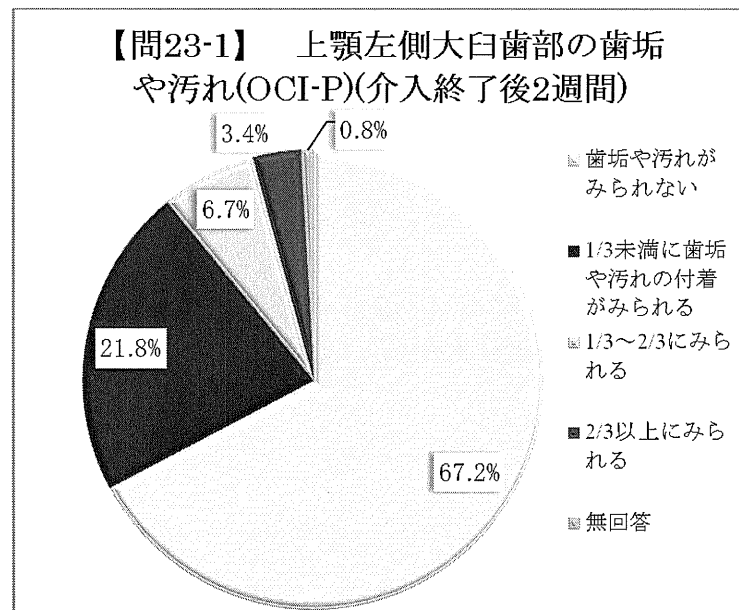
|         | n(人) | %      |
|---------|------|--------|
| 全くない    | 53   | 44.5%  |
| あまりない   | 12   | 10.1%  |
| ときどき    | 17   | 14.3%  |
| いつも     | 8    | 6.7%   |
| 聞き取り不可能 | 29   | 24.4%  |
| 合計      | 119  | 100.0% |

介入群の記述統計  
介入終了後2週間



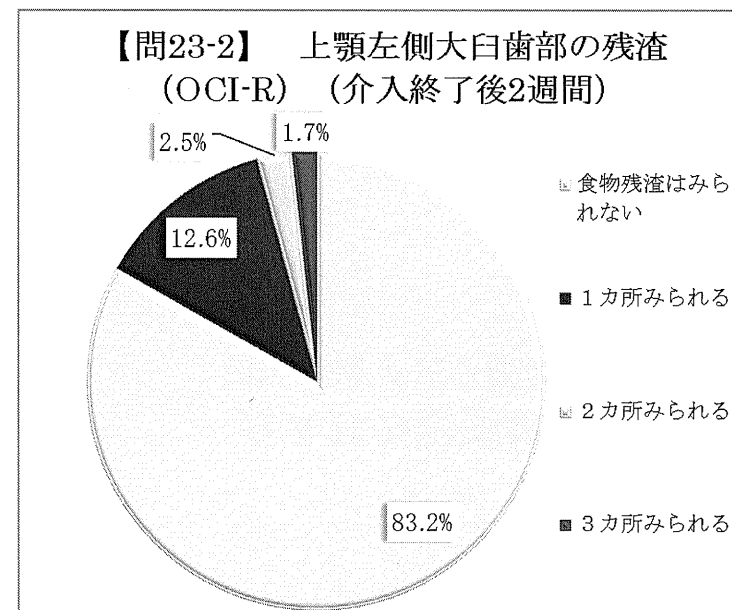
【問23-1】 上顎左側大白歯部の歯垢や汚れ (OCI-P)  
(介入終了後2週間)

|                     | n(人) | %      |
|---------------------|------|--------|
| 歯垢や汚れがみられない         | 80   | 67.2%  |
| 1/3未満に歯垢や汚れの付着がみられる | 26   | 21.8%  |
| 1/3～2/3にみられる        | 8    | 6.7%   |
| 2/3以上にみられる          | 4    | 3.4%   |
| 無回答                 | 1    | 0.8%   |
| 合計                  | 119  | 100.0% |



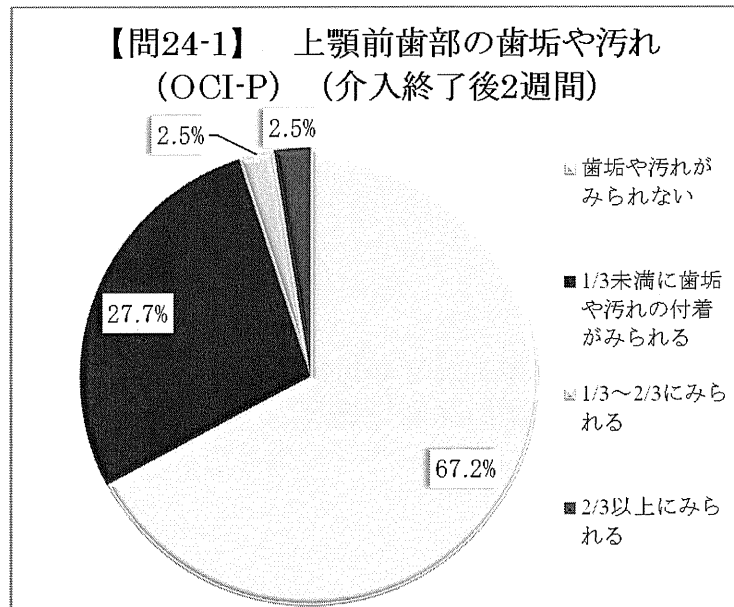
【問23-2】 上顎左側大白歯部の残渣 (OCI-R)  
(介入終了後2週間)

|            | n(人) | %      |
|------------|------|--------|
| 食物残渣はみられない | 99   | 83.2%  |
| 1カ所みられる    | 15   | 12.6%  |
| 2カ所みられる    | 3    | 2.5%   |
| 3カ所みられる    | 2    | 1.7%   |
| 合計         | 119  | 100.0% |



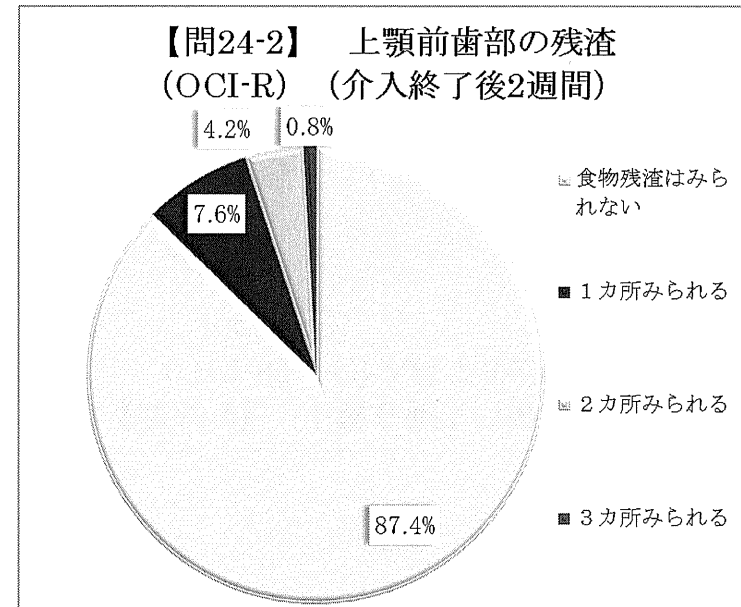
【問24-1】 上顎前歯部の歯垢や汚れ (OCI-P)  
(介入終了後2週間)

|                     | n(人) | %      |
|---------------------|------|--------|
| 歯垢や汚れがみられない         | 80   | 67.2%  |
| 1/3未満に歯垢や汚れの付着がみられる | 33   | 27.7%  |
| 1/3～2/3にみられる        | 3    | 2.5%   |
| 2/3以上にみられる          | 3    | 2.5%   |
| 合計                  | 119  | 100.0% |



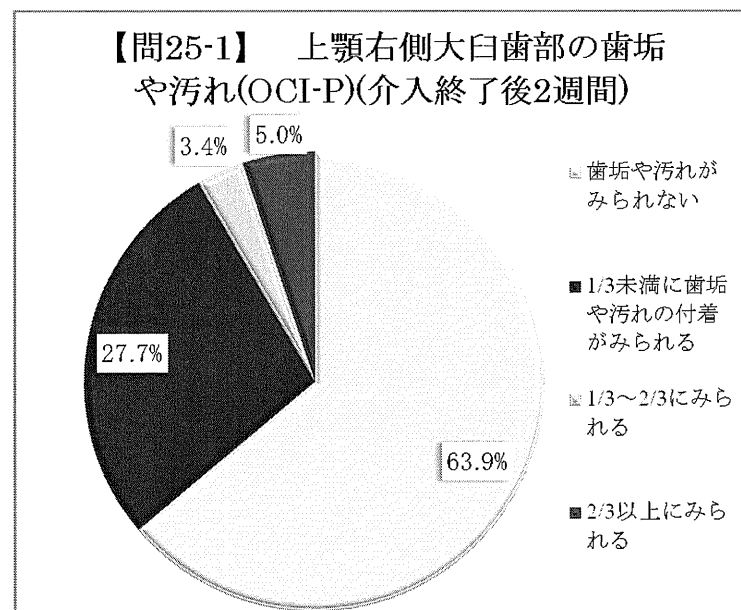
【問24-2】 上顎前歯部の残渣 (OCI-R)  
(介入終了後2週間)

|            | n(人) | %      |
|------------|------|--------|
| 食物残渣はみられない | 104  | 87.4%  |
| 1カ所みられる    | 9    | 7.6%   |
| 2カ所みられる    | 5    | 4.2%   |
| 3カ所みられる    | 1    | 0.8%   |
| 合計         | 119  | 100.0% |



【問25-1】 上顎右側大白歯部の菌垢や汚れ (OCI-P)  
(介入終了後2週間)

|                     | n(人) | %      |
|---------------------|------|--------|
| 菌垢や汚れがみられない         | 76   | 63.9%  |
| 1/3未満に菌垢や汚れの付着がみられる | 33   | 27.7%  |
| 1/3~2/3にみられる        | 4    | 3.4%   |
| 2/3以上にみられる          | 6    | 5.0%   |
| 合計                  | 119  | 100.0% |



【問25-2】 上顎右側大白歯部の残渣 (OCI-R)  
(介入終了後2週間)

|            | n(人) | %      |
|------------|------|--------|
| 食物残渣はみられない | 105  | 88.2%  |
| 1カ所みられる    | 8    | 6.7%   |
| 2カ所みられる    | 5    | 4.2%   |
| 3カ所みられる    | 1    | 0.8%   |
| 合計         | 119  | 100.0% |

