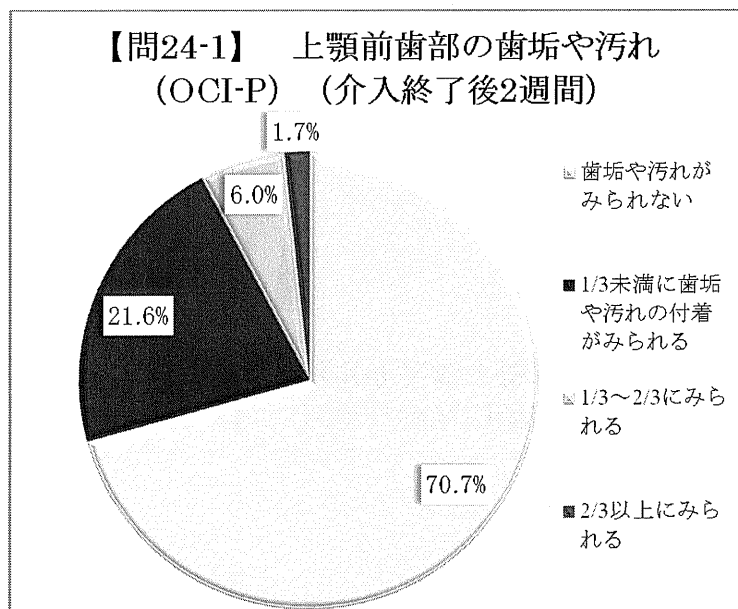


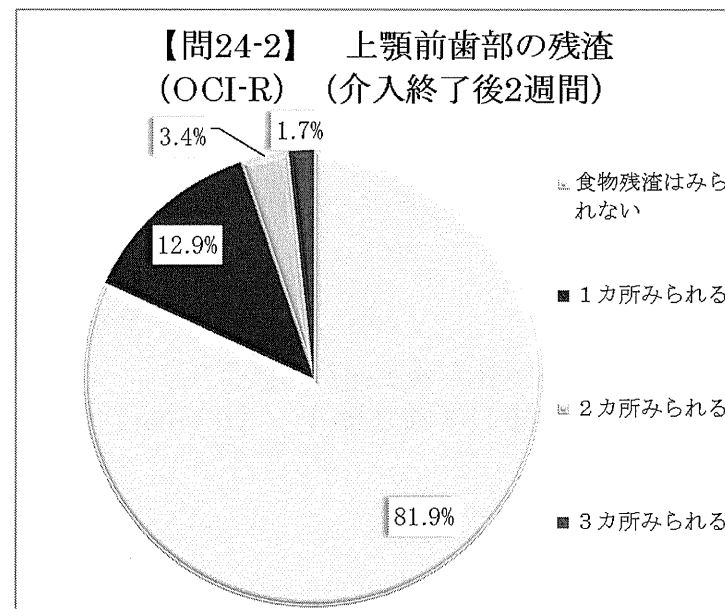
【問24-1】 上顎前歯部の歯垢や汚れ (OCI-P)
(介入終了後2週間)

	n(人)	%
歯垢や汚れがみられない	82	70.7%
1/3未満に歯垢や汚れの付着がみられる	25	21.6%
1/3～2/3にみられる	7	6.0%
2/3以上にみられる	2	1.7%
合計	116	100.0%



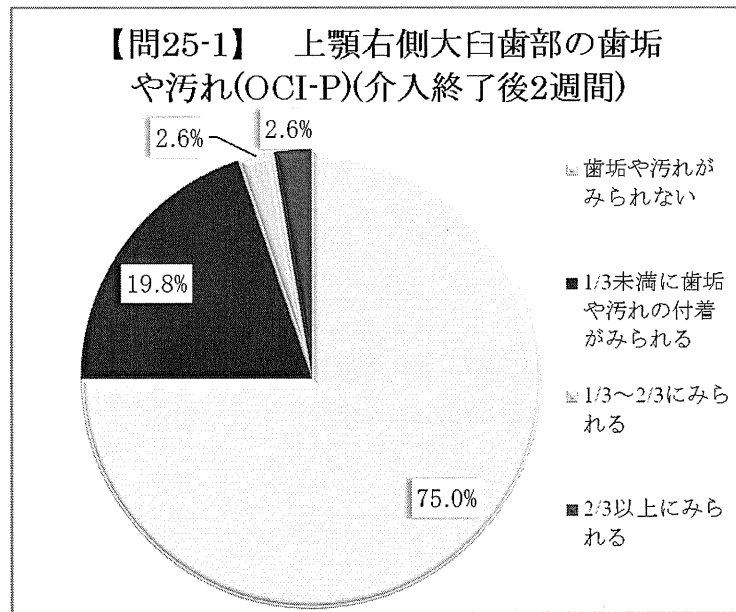
【問24-2】 上顎前歯部の残渣 (OCI-R)
(介入終了後2週間)

	n(人)	%
食物残渣はみられない	95	81.9%
1カ所みられる	15	12.9%
2カ所みられる	4	3.4%
3カ所みられる	2	1.7%
合計	116	100.0%



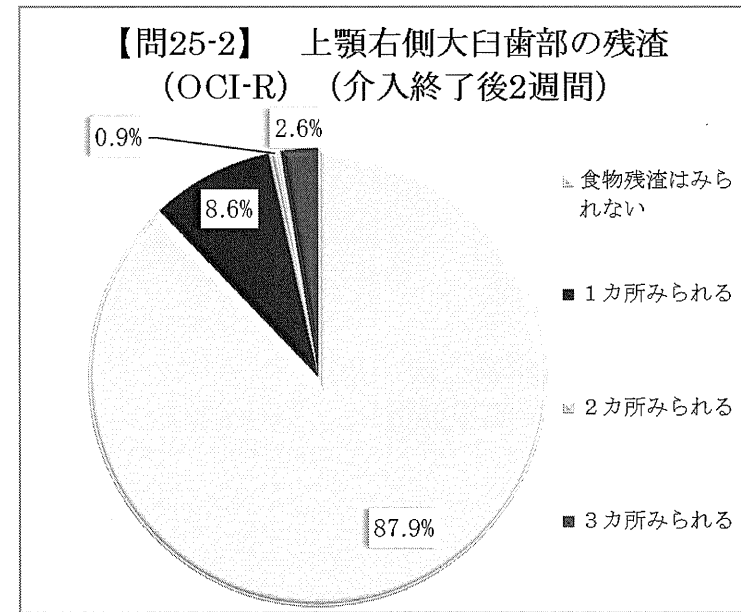
【問25-1】 上顎右側大白歯部の歯垢や汚れ (OCI-P)
(介入終了後2週間)

	n (人)	%
歯垢や汚れがみられない	87	75.0%
1/3未満に歯垢や汚れの付着がみられる	23	19.8%
1/3～2/3にみられる	3	2.6%
2/3以上にみられる	3	2.6%
合計	116	100.0%



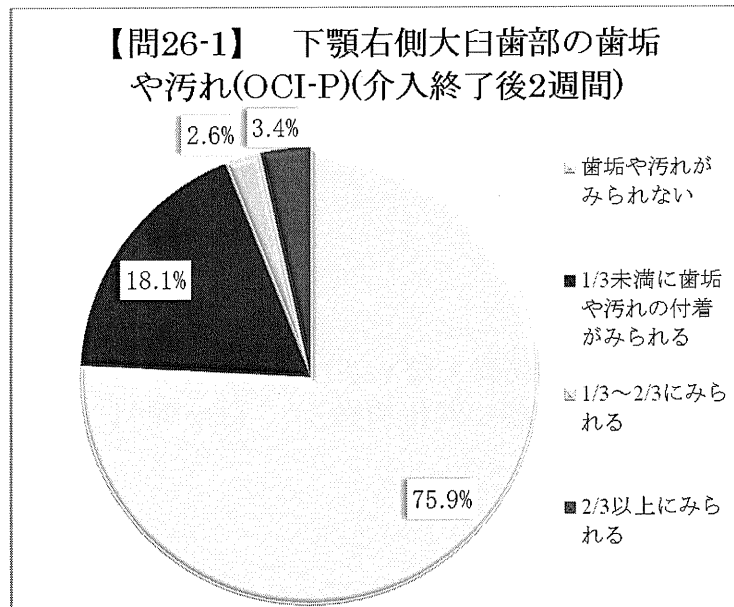
【問25-2】 上顎右側大白歯部の残渣 (OCI-R)
(介入終了後2週間)

	n (人)	%
食物残渣はみられない	102	87.9%
1カ所みられる	10	8.6%
2カ所みられる	1	0.9%
3カ所みられる	3	2.6%
合計	116	100.0%



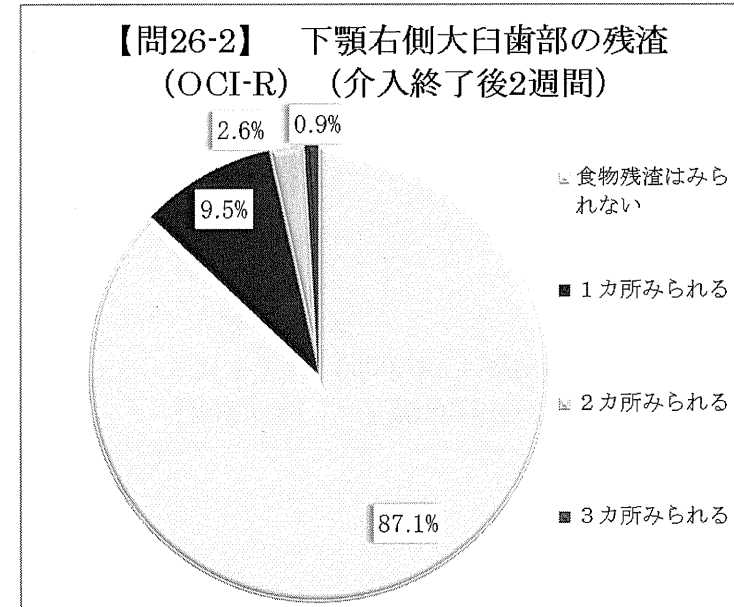
【問26-1】 下顎右側大白歯部の歯垢や汚れ (OCI-P)
(介入終了後2週間)

	n(人)	%
歯垢や汚れがみられない	88	75.9%
1/3未満に歯垢や汚れの付着がみられる	21	18.1%
1/3～2/3にみられる	3	2.6%
2/3以上にみられる	4	3.4%
合計	116	100.0%



【問26-2】 下顎右側大白歯部の残渣 (OCI-R)
(介入終了後2週間)

	n(人)	%
食物残渣はみられない	101	87.1%
1カ所みられる	11	9.5%
2カ所みられる	3	2.6%
3カ所みられる	1	0.9%
合計	116	100.0%



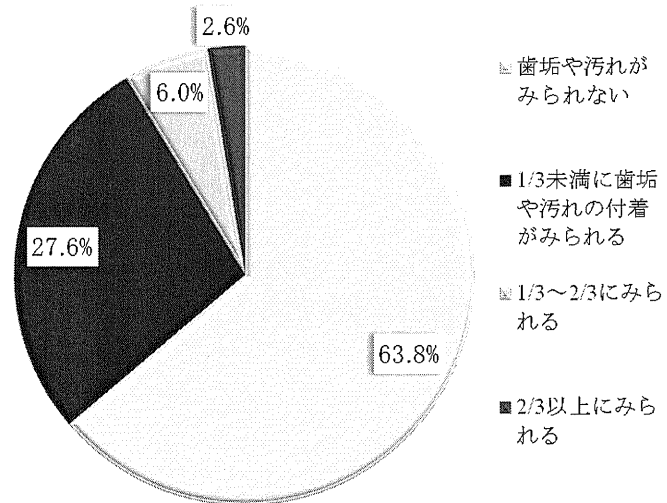
【問27-1】 下顎前歯部の歯垢や汚れ (OCI-P)
(介入終了後2週間)

	n(人)	%
歯垢や汚れがみられない	74	63.8%
1/3未満に歯垢や汚れの付着がみられる	32	27.6%
1/3~2/3にみられる	7	6.0%
2/3以上にみられる	3	2.6%
合計	116	100.0%

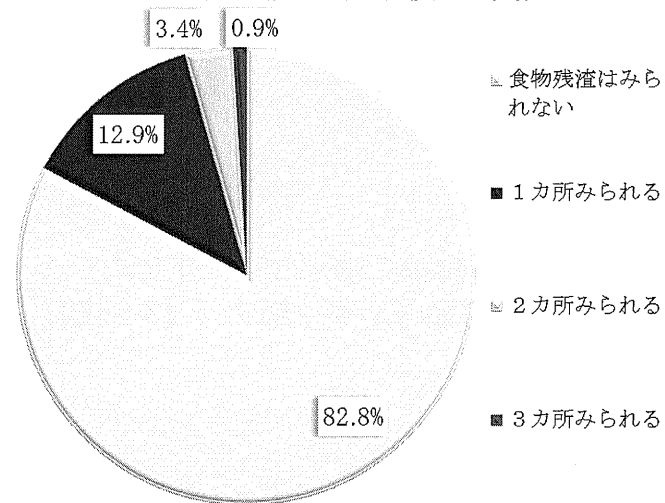
【問27-2】 下顎前歯部の残渣 (OCI-R)
(介入終了後2週間)

	n(人)	%
食物残渣はみられない	96	82.8%
1カ所みられる	15	12.9%
2カ所みられる	4	3.4%
3カ所みられる	1	0.9%
合計	116	100.0%

【問27-1】 下顎前歯部の歯垢や汚れ
(OCI-P) (介入終了後2週間)

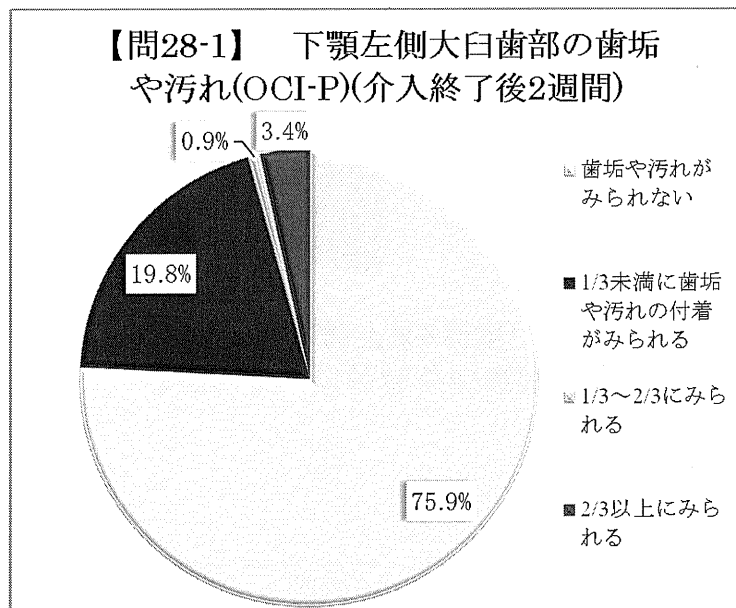


【問27-2】 下顎前歯部の残渣
(OCI-R) (介入終了後2週間)



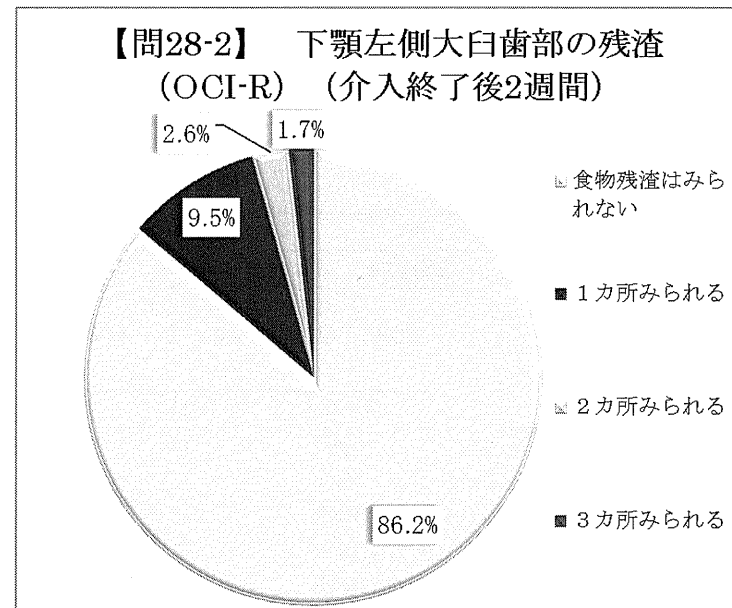
【問28-1】 下顎左側大白歯部の歯垢や汚れ (OCI-P)
(介入終了後2週間)

	n(人)	%
歯垢や汚れがみられない	88	75.9%
1/3未満に歯垢や汚れの付着がみられる	23	19.8%
1/3～2/3にみられる	1	0.9%
2/3以上にみられる	4	3.4%
合計	116	100.0%



【問28-2】 下顎左側大白歯部の残渣 (OCI-R)
(介入終了後2週間)

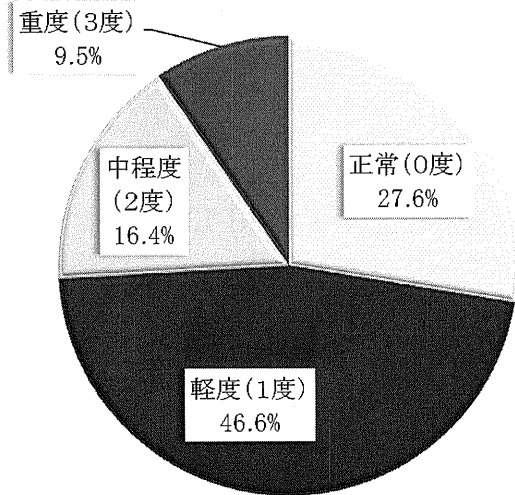
	n(人)	%
食物残渣はみられない	100	86.2%
1カ所みられる	11	9.5%
2カ所みられる	3	2.6%
3カ所みられる	2	1.7%
合計	116	100.0%



【問31】 口腔乾燥の臨床診断
(介入終了後2週間)

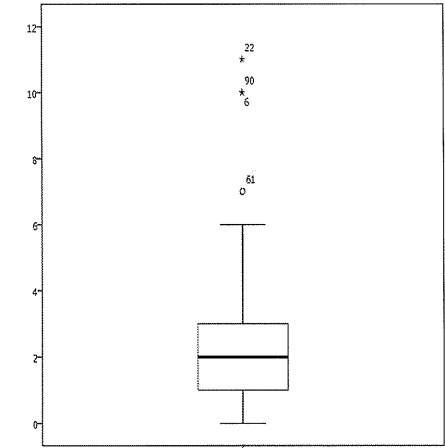
	n(人)	%
正常(0度)	32	27.6%
軽度(1度)	54	46.6%
中程度(2度)	19	16.4%
重度(3度)	11	9.5%
測定不可能	0	0.0%
合計	116	100.0%

【問31】 口腔乾燥の臨床診断
(介入終了後2週間)



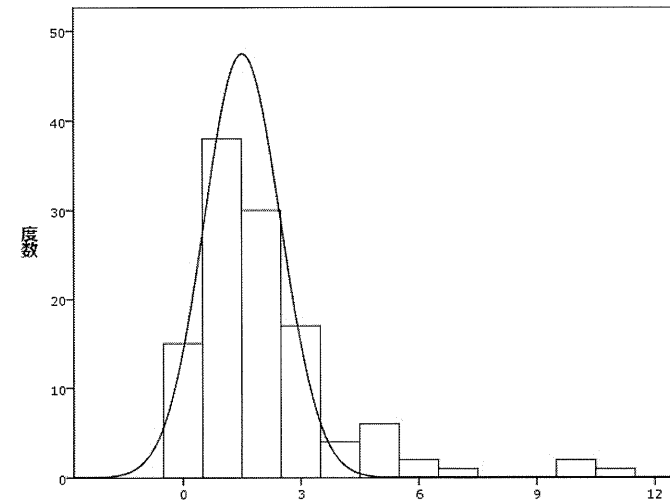
【問32-1】 キソウエット 舌上10秒法
(介入終了後2週間)

(mm)	n(人)	%
0	15	12.9%
1	38	32.8%
2	30	25.9%
3	17	14.7%
4	4	3.4%
5	6	5.2%
6	2	1.7%
7	1	0.9%
10	2	1.7%
11	1	0.9%
合計	116	100.0%



【問32-1】 キソウエット 舌上10秒法
(介入終了後2週間)

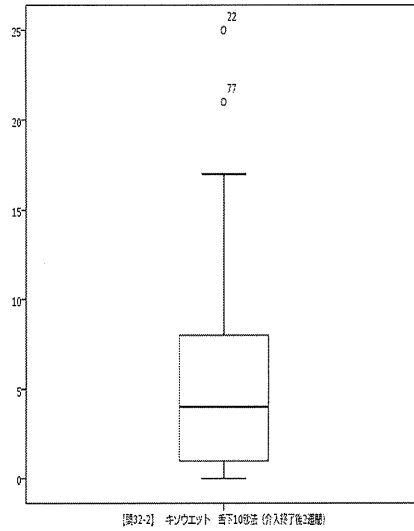
有効n(人)	欠損値	平均値	標準偏差
116	0	2.11	1.98



【問32-1】 キソウエット 舌上10秒法 (介入終了後2週間)

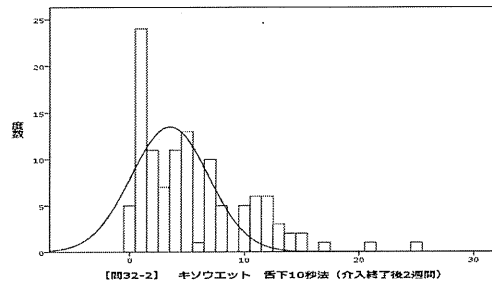
【問32-2】 キソウエット 舌下10秒法
(介入終了後2週間)

(mm)	n(人)	%
0	5	4.3%
1	24	20.7%
2	11	9.5%
3	7	6.0%
4	11	9.5%
5	13	11.2%
6	1	0.9%
7	10	8.6%
8	5	4.3%
10	5	4.3%
11	6	5.2%
12	6	5.2%
13	3	2.6%
14	2	1.7%
15	2	1.7%
17	1	0.9%
21	1	0.9%
25	1	0.9%
測定不可能	2	1.7%
合計	116	100.0%



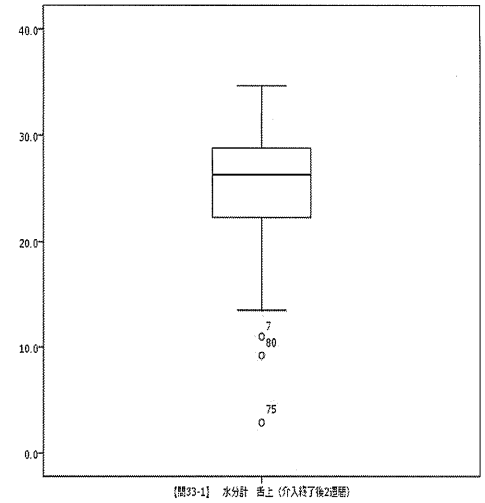
【問32-2】 キソウエット 舌下10秒法
(介入終了後2週間)

有効n(人)	欠損値	平均値	標準偏差
114	2	5.61	4.87



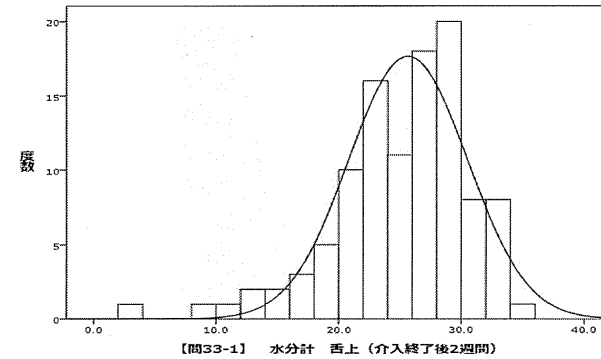
【問33-1】 水分計 舌上
(介入終了後2週間)

	n(人)	%
0~4.9%	1	0.9%
5.0~9.9%	1	0.9%
10.0~14.9%	4	3.4%
15.0~19.9%	9	7.8%
20.0~24.9%	33	28.4%
25.0~29.9%	42	36.2%
30.0~34.9%	17	14.7%
35.0~39.9%	0	0.0%
40.0~49.9%	0	0.0%
50.0~54.9%	0	0.0%
55.0~59.9%	0	0.0%
60.0~64.9%	0	0.0%
65.0~69.9%	0	0.0%
70.0~74.9%	0	0.0%
測定不可能	9	7.8%
合計	116	100.0%



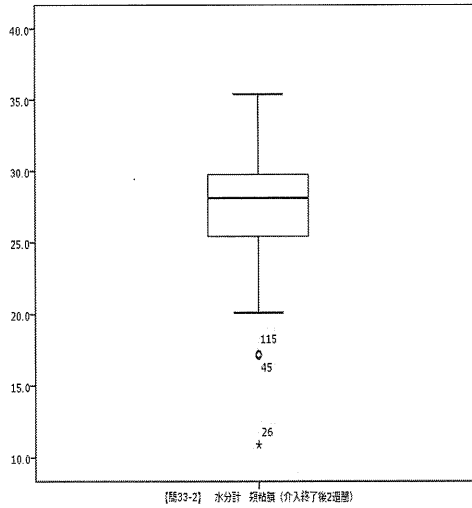
【問33-1】 水分計 舌上
(介入終了後2週間)

有効n(人)	欠損値	平均値	標準偏差
107	9	25.15	5.44



【問33-2】 水分計 頬粘膜
(介入終了後2週間)

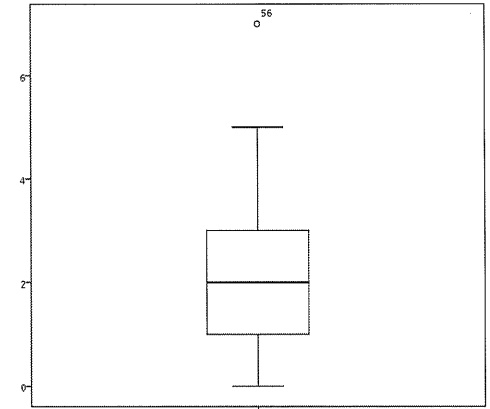
	n (人)	%
0~4.9%	0	0.0%
5.0~9.9%	0	0.0%
10.0~14.9%	1	0.9%
15.0~19.9%	2	1.7%
20.0~24.9%	20	17.2%
25.0~29.9%	68	58.6%
30.0~34.9%	23	19.8%
35.0~39.9%	1	0.9%
40.0~49.9%	0	0.0%
50.0~54.9%	0	0.0%
55.0~59.9%	0	0.0%
60.0~64.9%	0	0.0%
65.0~69.9%	0	0.0%
70.0~74.9%	0	0.0%
測定不可能	1	0.9%
合計	116	100.0%



【問33-2】 水分計 頬粘膜 (介入終了後2週間)

【問34-1】 RSST前 回数
(介入終了後2週間)

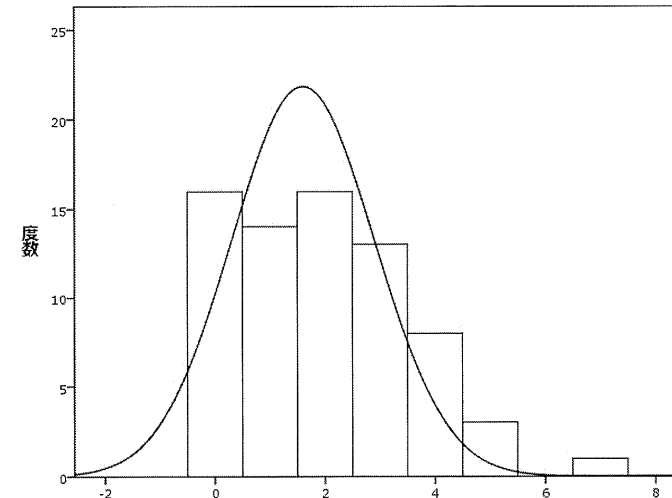
回数	n (人)	%
0	16	13.8%
1	14	12.1%
2	16	13.8%
3	13	11.2%
4	8	6.9%
5	3	2.6%
7	1	0.9%
測定不可能	45	38.8%
合計	116	100.0%



【問34-1】 RSST前 回数 (介入終了後2週間)

【問34-1】 RSST前 回数
(介入終了後2週間)

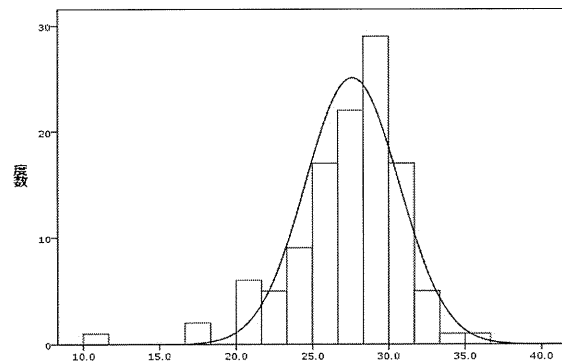
有効n (人)	欠損値	平均値	標準偏差
71	45	1.96	1.58



【問34-1】 RSST前 回数 (介入終了後2週間)

【問33-2】 水分計 頬粘膜
(介入終了後2週間)

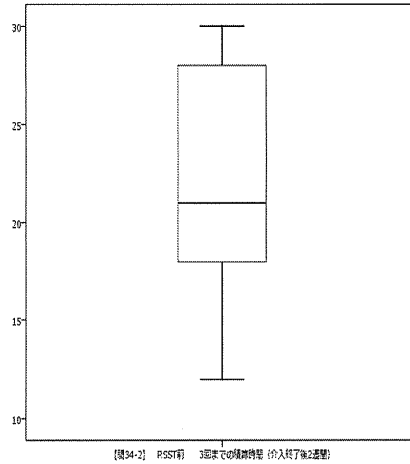
有効n (人)	欠損値	平均値	標準偏差
115	1	27.39	3.68



【問33-2】 水分計 頬粘膜 (介入終了後2週間)

【問34-2】 RSST前 3回までの積算時間
(介入終了後2週間)

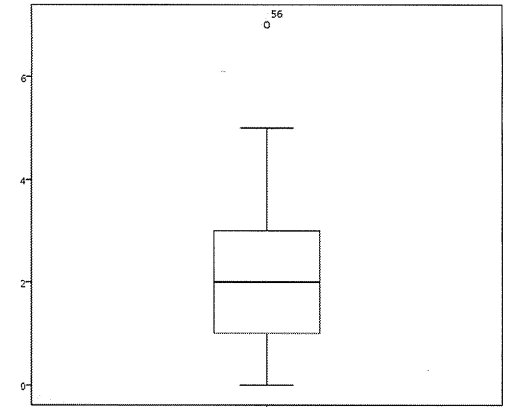
(秒)	n(人)	%
12	1	0.9%
14	1	0.9%
15	1	0.9%
16	1	0.9%
17	1	0.9%
18	2	1.7%
19	1	0.9%
20	4	3.4%
21	1	0.9%
22	1	0.9%
23	1	0.9%
25	3	2.6%
28	2	1.7%
29	1	0.9%
30	4	3.4%
3回未満/測定不可	91	78.4%
合計	116	100.0%



【問34-2】 RSST前 3回までの積算時間 (介入終了後2週間)

【問35-1】 RSST後 回数
(介入終了後2週間)

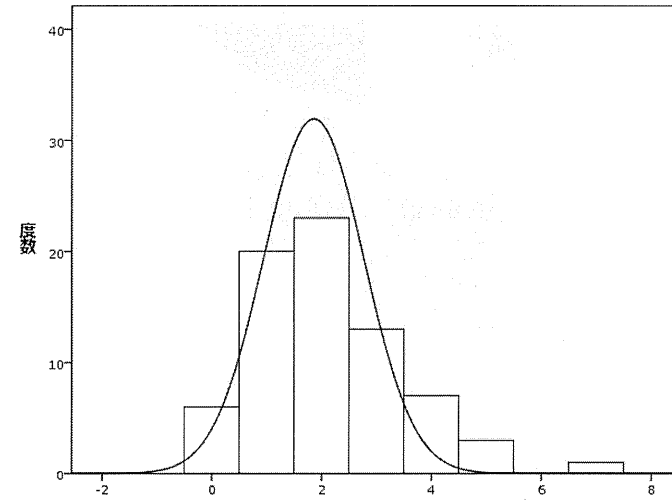
回数	n(人)	%
0	6	5.2%
1	20	17.2%
2	23	19.8%
3	13	11.2%
4	7	6.0%
5	3	2.6%
7	1	0.9%
測定不可能	43	37.1%
合計	116	100.0%



【問35-1】 RSST後 回数 (介入終了後2週間)

【問35-1】 RSST後 回数
(介入終了後2週間)

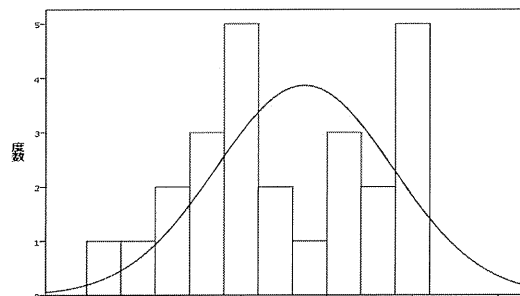
有効n(人)	欠損値	平均値	標準偏差
73	43	2.12	1.37



【問35-1】 RSST後 回数 (介入終了後2週間)

【問34-2】 RSST前 3回までの積算時間
(介入終了後2週間)

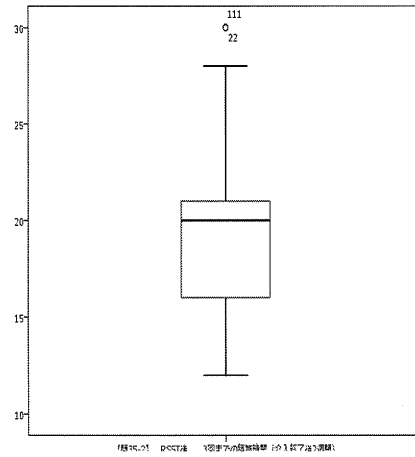
有効n(人)	欠損値	平均値	標準偏差
25	91	22.20	5.54



【問34-2】 RSST前 3回までの積算時間 (介入終了後2週間)

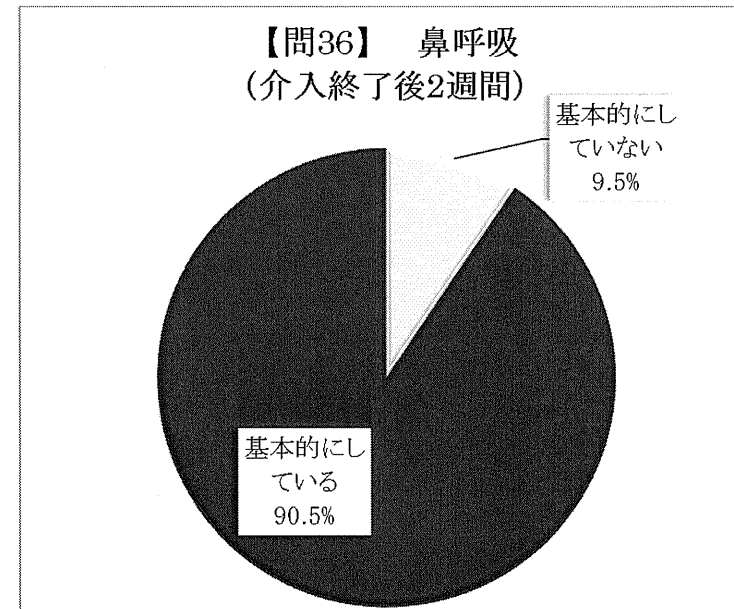
【問35-2】 RSST後 3回までの積算時間
(介入終了後2週間)

秒	n(人)	%
12	1	0.9%
13	1	0.9%
15	4	3.4%
17	1	0.9%
18	2	1.7%
19	1	0.9%
20	6	5.2%
21	2	1.7%
23	2	1.7%
28	1	0.9%
30	2	1.7%
3回未満/測定不可	93	80.2%
合計	116	100.0%



【問36】 鼻呼吸 (介入終了後2週間)

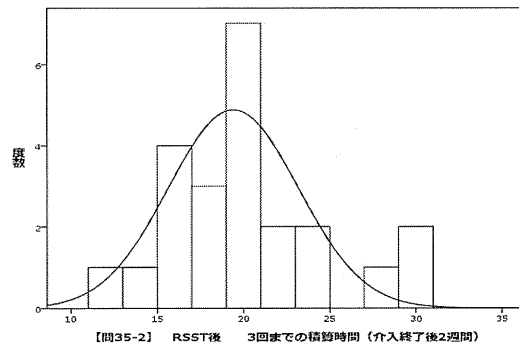
	n(人)	%
基本的にしていない	11	9.5%
基本的にしている	105	90.5%
合計	116	100.0%



-276-

【問35-2】 RSST後 3回までの積算時間
(介入終了後2週間)

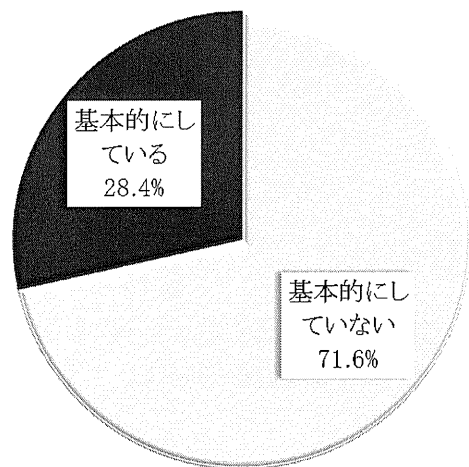
有効n(人)	欠損値	平均値	標準偏差
23	93	19.70	4.83



【問37】 口呼吸 (介入終了後2週間)

	n(人)	%
基本的にしていない	83	71.6%
基本的にしている	33	28.4%
合計	116	100.0%

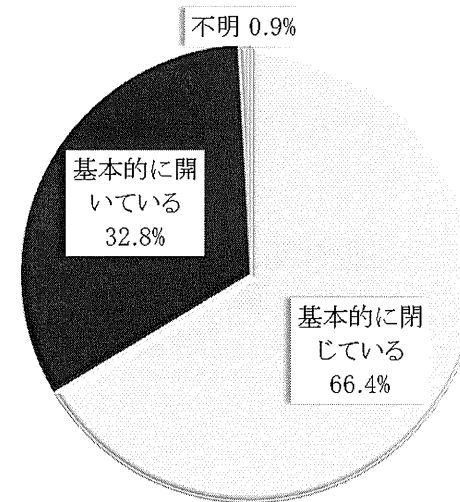
【問37】 口呼吸
(介入終了後2週間)



【問38】 日常生活での開口
(介入終了後2週間)

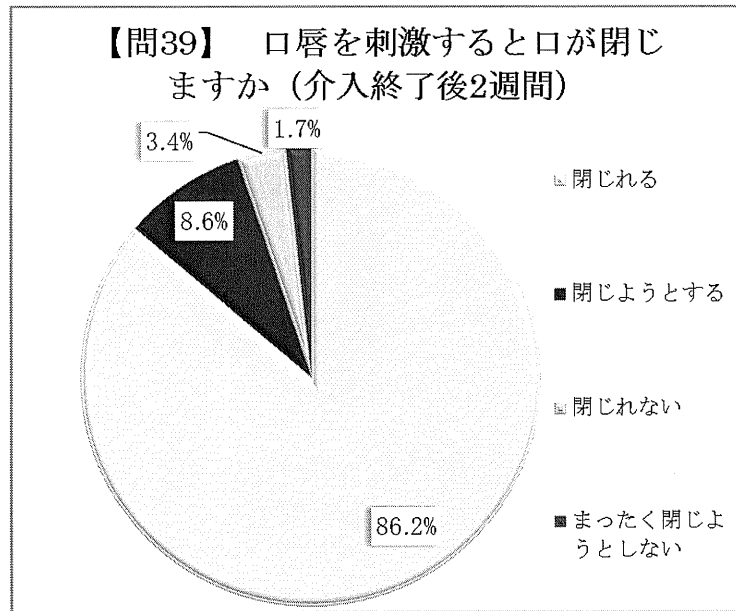
	n(人)	%
基本的に閉じている	77	66.4%
基本的に開いている	38	32.8%
不明	1	0.9%
合計	116	100.0%

【問38】 日常生活での開口
(介入終了後2週間)



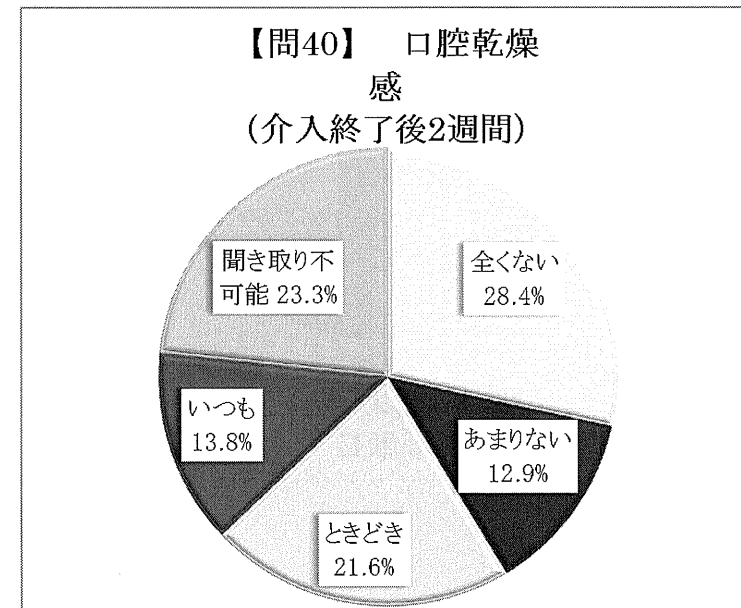
【問39】 口唇を刺激すると口が閉じますか
(介入終了後2週間)

	n(人)	%
閉じられる	100	86.2%
閉じようとする	10	8.6%
閉じられない	4	3.4%
まったく閉じようとしてしない	2	1.7%
合計	116	100.0%



【問40】 口腔乾燥感(介入終了後2週間)

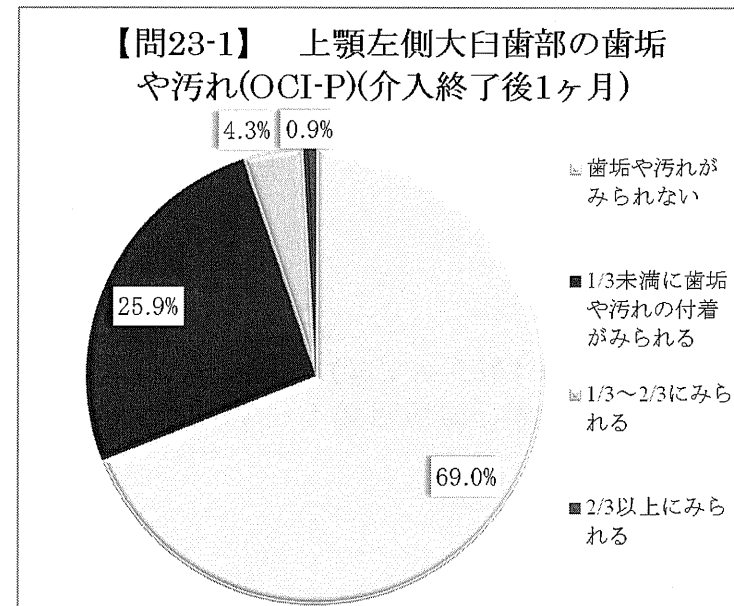
	n(人)	%
全くない	33	28.4%
あまりない	15	12.9%
ときどき	25	21.6%
いつも	16	13.8%
聞き取り不可能	27	23.3%
合計	116	100.0%



【問23-1】 上顎左側大白歯部の歯垢や汚れ (OCI-P)
(介入終了後1ヶ月)

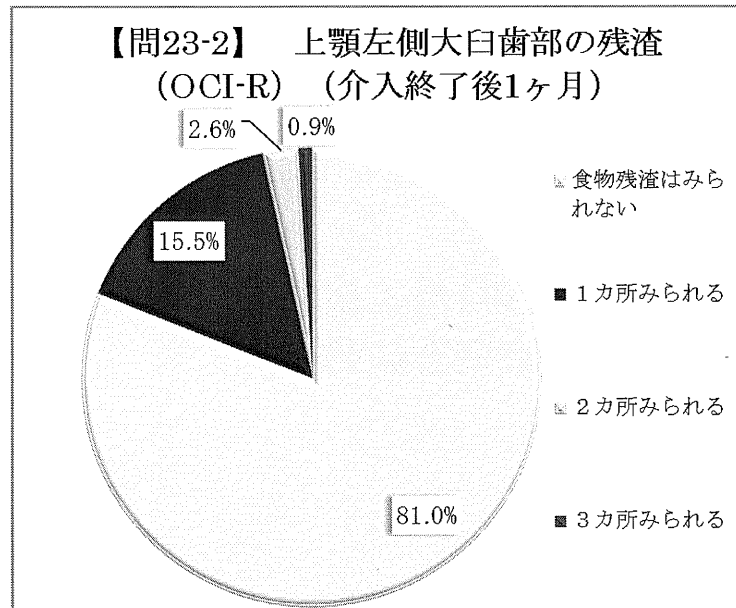
	n(人)	%
歯垢や汚れがみられない	80	69.0%
1/3未満に歯垢や汚れの付着がみられる	30	25.9%
1/3～2/3にみられる	5	4.3%
2/3以上にみられる	1	0.9%
合計	116	100.0%

対照群の記述統計
介入終了後1か月



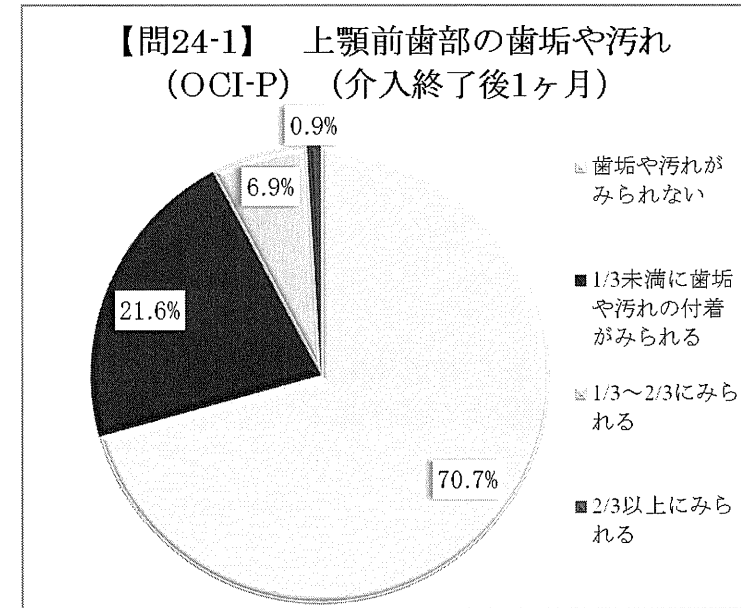
【問23-2】 上顎左側大白歯部の残渣 (OCI-R)
(介入終了後1ヶ月)

	n(人)	%
食物残渣はみられない	94	81.0%
1カ所みられる	18	15.5%
2カ所みられる	3	2.6%
3カ所みられる	1	0.9%
合計	116	100.0%



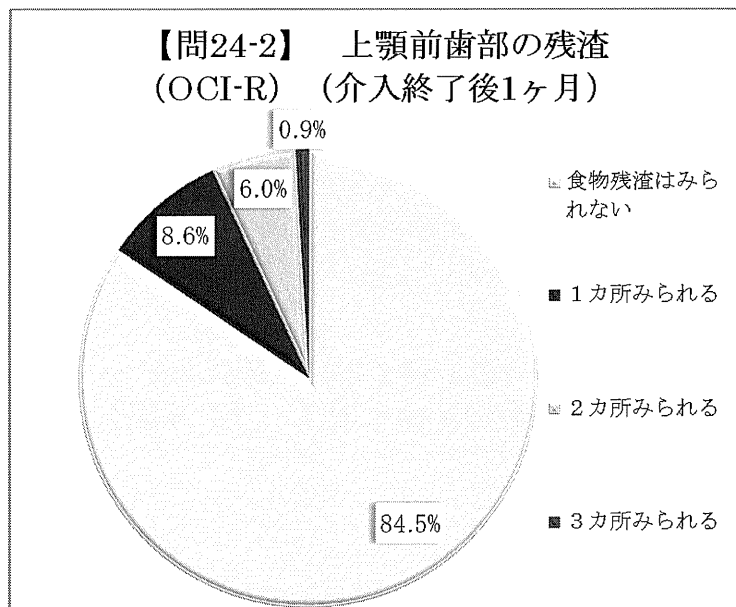
【問24-1】 上顎前歯部の菌垢や汚れ (OCI-P)
(介入終了後1ヶ月)

	n(人)	%
菌垢や汚れがみられない	82	70.7%
1/3未満に菌垢や汚れの付着がみられる	25	21.6%
1/3～2/3にみられる	8	6.9%
2/3以上にみられる	1	0.9%
合計	116	100.0%



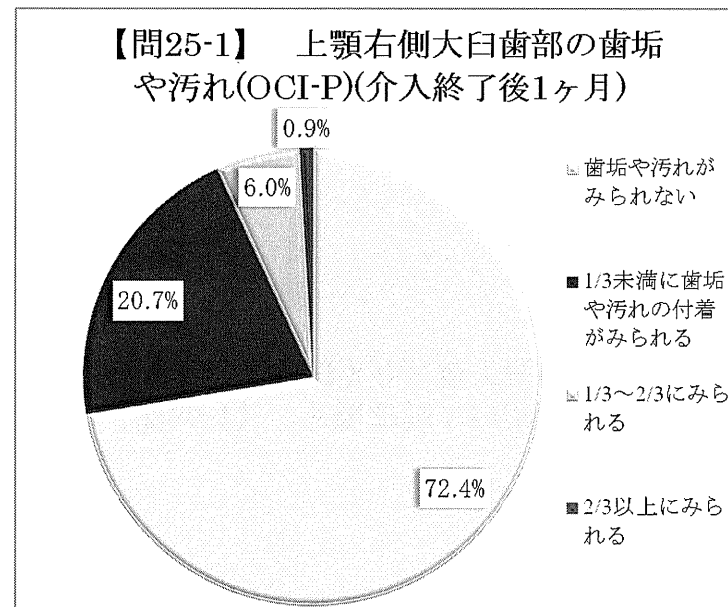
【問24-2】 上顎前歯部の残渣 (OCI-R)
(介入終了後1ヶ月)

	n(人)	%
食物残渣はみられない	98	84.5%
1カ所みられる	10	8.6%
2カ所みられる	7	6.0%
3カ所みられる	1	0.9%
合計	116	100.0%



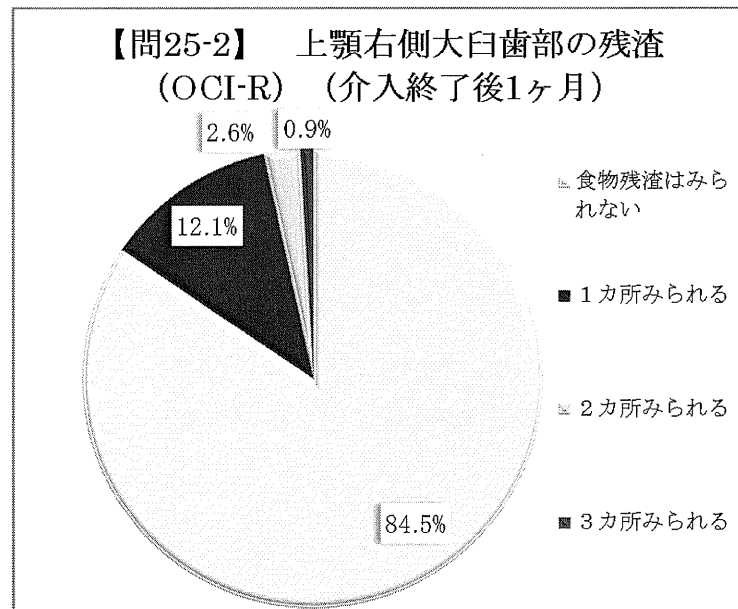
【問25-1】 上顎右側大白歯部の歯垢や汚れ (OCI-P)
(介入終了後1ヶ月)

	n(人)	%
歯垢や汚れがみられない	84	72.4%
1/3未満に歯垢や汚れの付着がみられる	24	20.7%
1/3～2/3にみられる	7	6.0%
2/3以上にみられる	1	0.9%
合計	116	100.0%



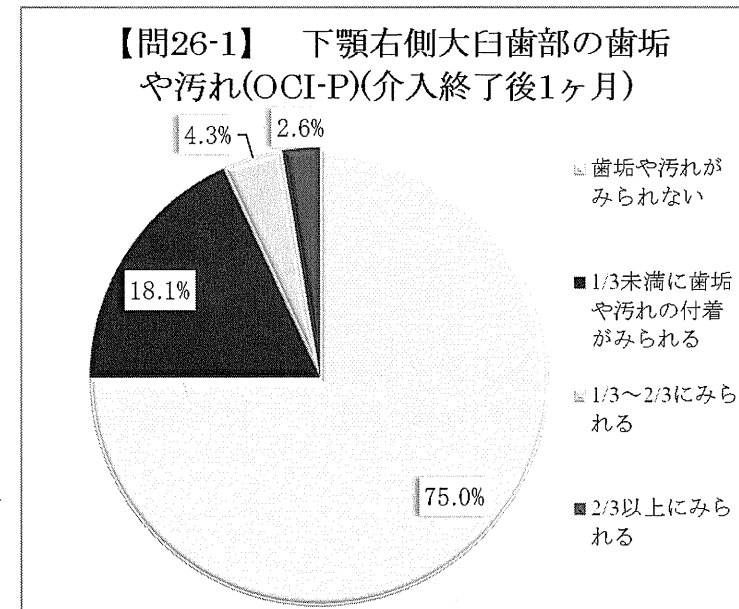
【問25-2】 上顎右側大臼歯部の残渣 (OCI-R)
(介入終了後1ヶ月)

	n(人)	%
食物残渣はみられない	98	84.5%
1カ所みられる	14	12.1%
2カ所みられる	3	2.6%
3カ所みられる	1	0.9%
合計	116	100.0%



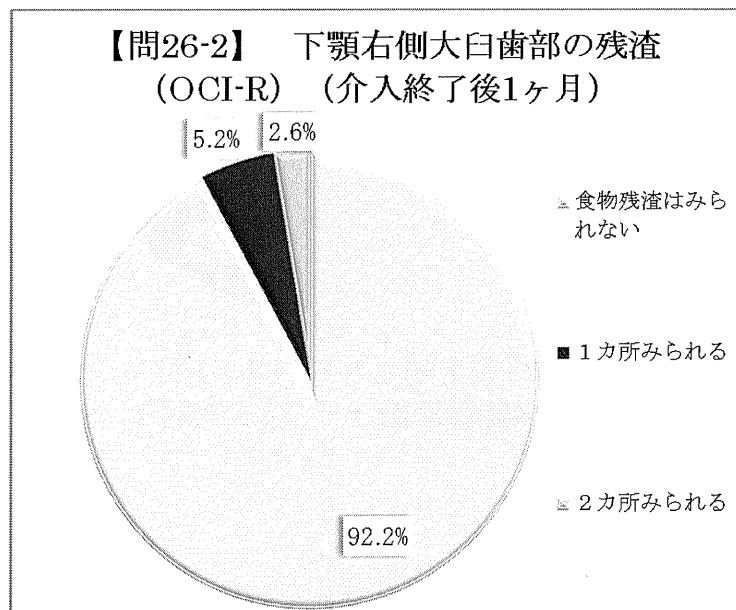
【問26-1】 下顎右側大臼歯部の菌垢や汚れ (OCI-P)
(介入終了後1ヶ月)

	n(人)	%
菌垢や汚れがみられない	87	75.0%
1/3未満に菌垢や汚れの付着がみられる	21	18.1%
1/3～2/3にみられる	5	4.3%
2/3以上にみられる	3	2.6%
合計	116	100.0%



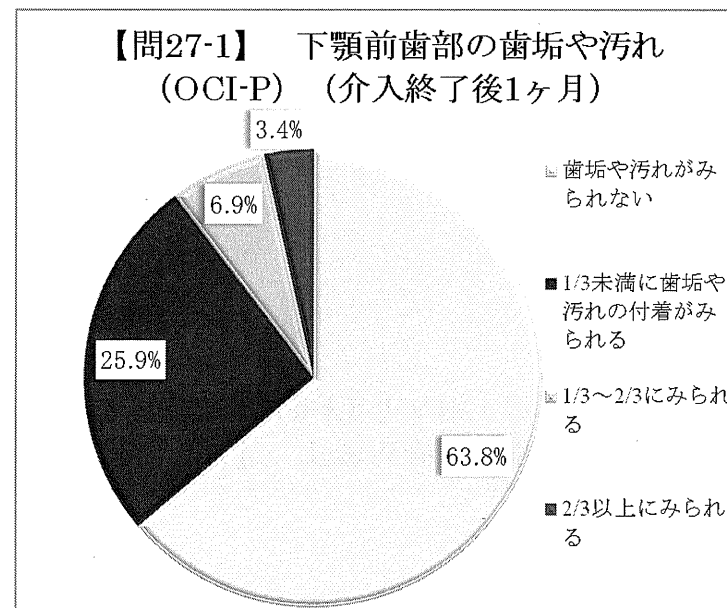
【問26-2】 下顎右側大白歯部の残渣 (OCI-R)
(介入終了後1ヶ月)

	n(人)	%
食物残渣はみられない	107	92.2%
1カ所みられる	6	5.2%
2カ所みられる	3	2.6%
3カ所みられる	0	0.0%
合計	116	100.0%



【問27-1】 下顎前歯部の歯垢や汚れ (OCI-P)
(介入終了後1ヶ月)

	n(人)	%
歯垢や汚れがみられない	74	63.8%
1/3未満に歯垢や汚れの付着がみられる	30	25.9%
1/3～2/3にみられる	8	6.9%
2/3以上にみられる	4	3.4%
合計	116	100.0%

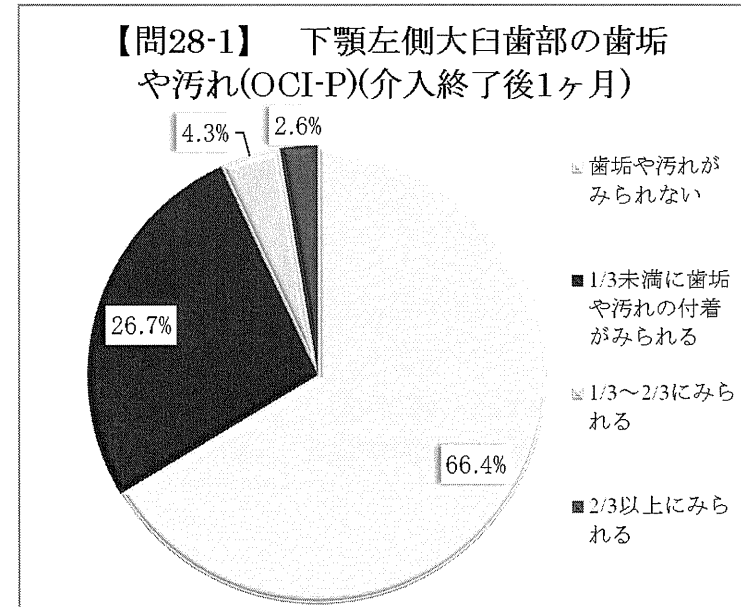
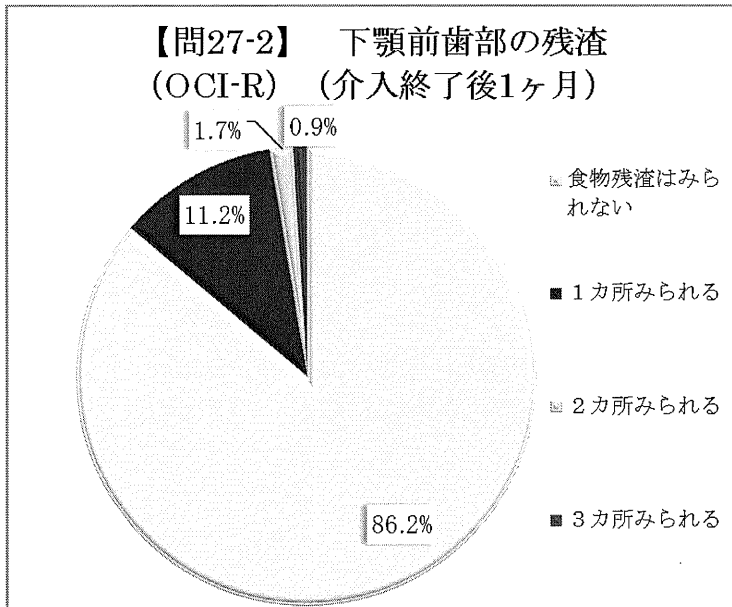


【問27-2】 下顎前歯部の残渣 (OCI-R)
(介入終了後1ヶ月)

	n(人)	%
食物残渣はみられない	100	86.2%
1カ所みられる	13	11.2%
2カ所みられる	2	1.7%
3カ所みられる	1	0.9%
合計	116	100.0%

【問28-1】 下顎左側大白歯部の歯垢や汚れ (OCI-P)
(介入終了後1ヶ月)

	n(人)	%
歯垢や汚れがみられない	77	66.4%
1/3未満に歯垢や汚れの付着がみられる	31	26.7%
1/3~2/3にみられる	5	4.3%
2/3以上にみられる	3	2.6%
合計	116	100.0%



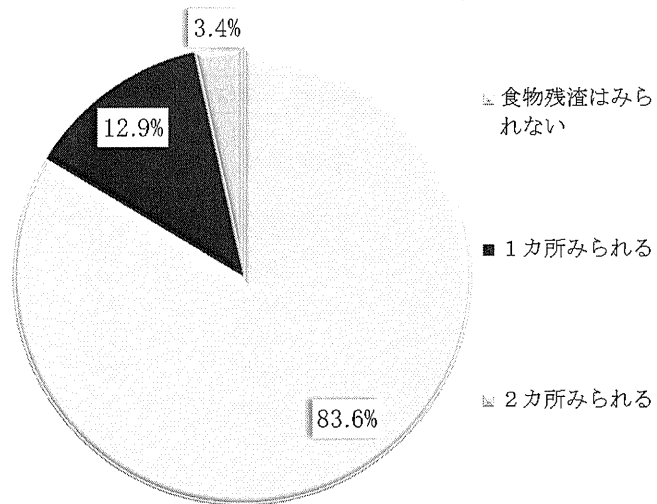
【問28-2】 下顎左側大白歯部の残渣 (OCI-R)
(介入終了後1ヶ月)

	n(人)	%
食物残渣はみられない	97	83.6%
1カ所みられる	15	12.9%
2カ所みられる	4	3.4%
3カ所みられる	0	0.0%
合計	116	100.0%

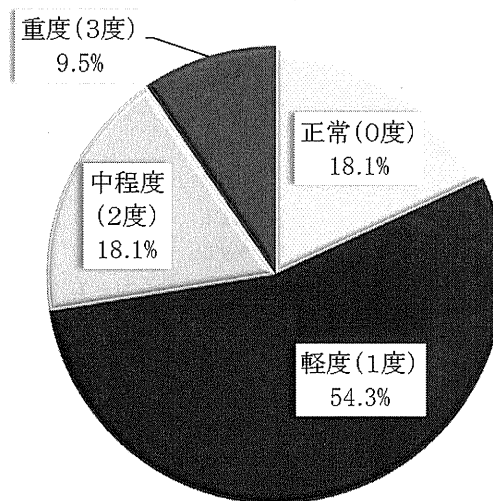
【問31】 口腔乾燥の臨床診断
(介入終了後1ヶ月)

	n(人)	%
正常(0度)	21	18.1%
軽度(1度)	63	54.3%
中程度(2度)	21	18.1%
重度(3度)	11	9.5%
測定不可能	0	0.0%
合計	116	100.0%

【問28-2】 下顎左側大白歯部の残渣
(OCI-R) (介入終了後1ヶ月)

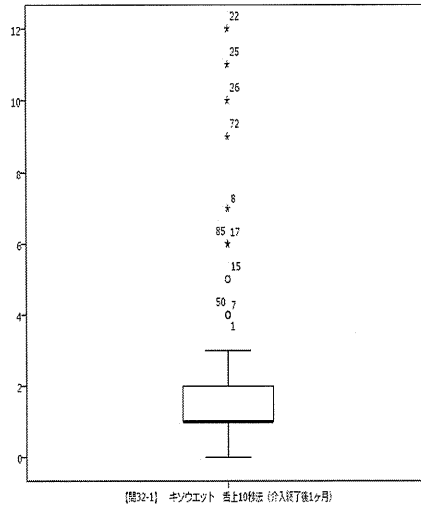


【問31】 口腔乾燥の臨床診断 (介入
終了後1ヶ月)



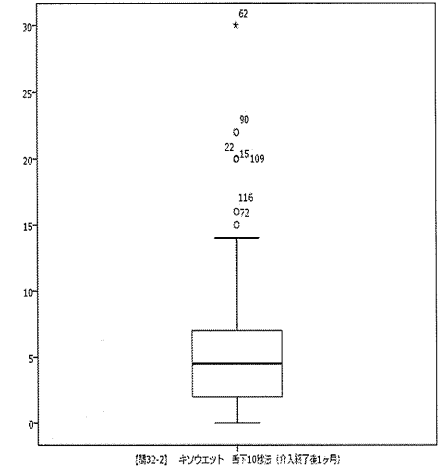
【問32-1】 キソウエット 舌上10秒法
(介入終了後1ヶ月)

(mm)	n(人)	%
0	22	19.0%
1	39	33.6%
2	27	23.3%
3	17	14.7%
4	3	2.6%
5	1	0.9%
6	2	1.7%
7	1	0.9%
9	1	0.9%
10	1	0.9%
11	1	0.9%
12	1	0.9%
合計	116	100.0%



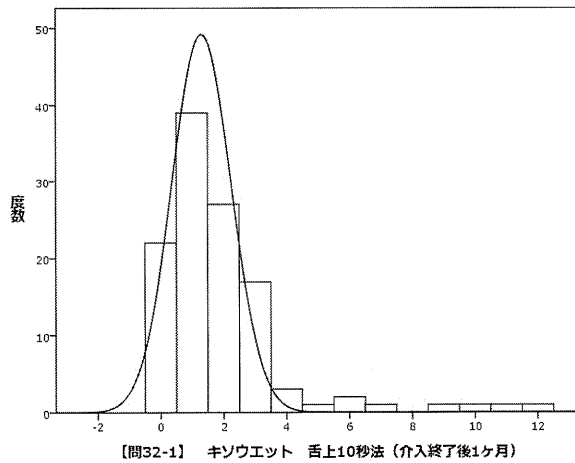
【問32-2】 キソウエット 舌下10秒法
(介入終了後1ヶ月)

(mm)	n(人)	%
0	6	5.2%
1	19	16.4%
2	9	7.8%
3	6	5.2%
4	17	14.7%
5	15	12.9%
6	9	7.8%
7	5	4.3%
8	5	4.3%
10	7	6.0%
11	3	2.6%
12	2	1.7%
13	1	0.9%
14	3	2.6%
15	1	0.9%
16	1	0.9%
20	3	2.6%
22	1	0.9%
30	1	0.9%
測定不可能	2	1.7%
合計	116	100.0%



【問32-1】 キソウエット 舌上10秒法
(介入終了後1ヶ月)

有効n(人)	欠損値	平均値	標準偏差
116	0	1.91	2.12



【問32-2】 キソウエット 舌下10秒法
(介入終了後1ヶ月)

有効n(人)	欠損値	平均値	標準偏差
114	2	5.72	5.23

