

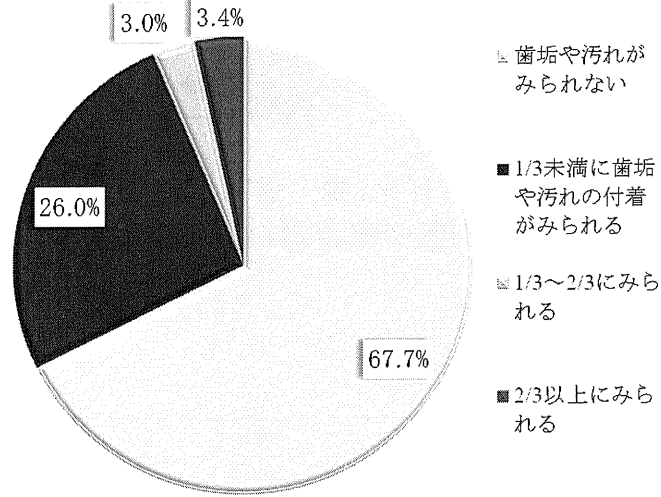
【問28-1】 下顎左側大白歯部の歯垢や汚れ (OCI-P)
(介入終了後1ヶ月)

	n(人)	%
歯垢や汚れがみられない	159	67.7%
1/3未満に歯垢や汚れの付着がみられる	61	26.0%
1/3～2/3にみられる	7	3.0%
2/3以上にみられる	8	3.4%
合計	235	100.0%

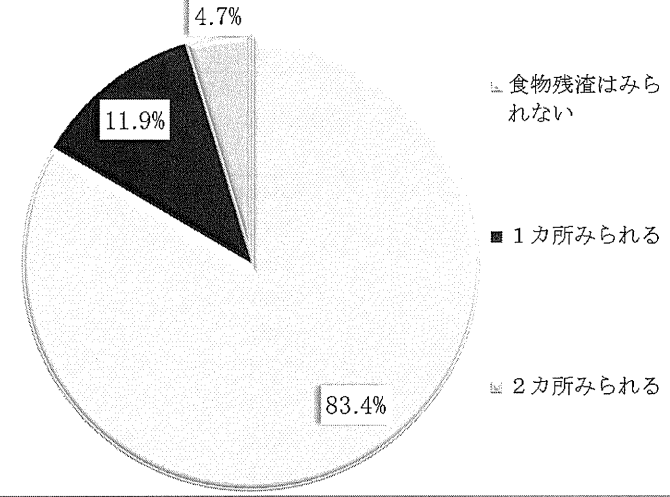
【問28-2】 下顎左側大白歯部の残渣 (OCI-R)
(介入終了後1ヶ月)

	n(人)	%
食物残渣はみられない	196	83.4%
1カ所みられる	28	11.9%
2カ所みられる	11	4.7%
3カ所みられる	0	0.0%
合計	235	100.0%

【問28-1】 下顎左側大白歯部の歯垢や汚れ(OCI-P)(介入終了後1ヶ月)



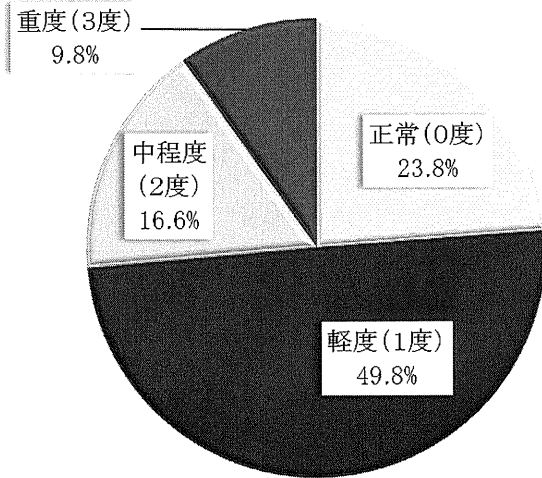
【問28-2】 下顎左側大白歯部の残渣 (OCI-R) (介入終了後1ヶ月)



【問31】 口腔乾燥の臨床診断
(介入終了後1ヶ月)

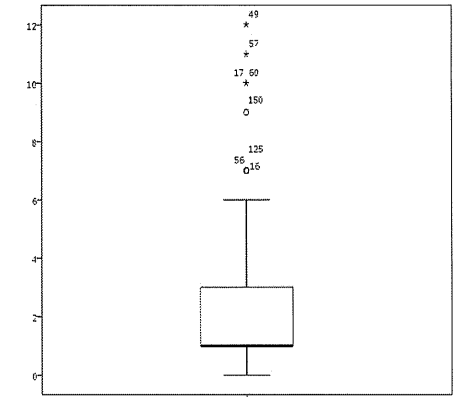
	n(人)	%
正常(0度)	56	23.8%
軽度(1度)	117	49.8%
中程度(2度)	39	16.6%
重度(3度)	23	9.8%
測定不可能	0	0.0%
合計	235	100.0%

【問31】 口腔乾燥の臨床診断
(介入終了後1ヶ月)



【問32-1】 キソウエット 舌上10秒法
(介入終了後1ヶ月)

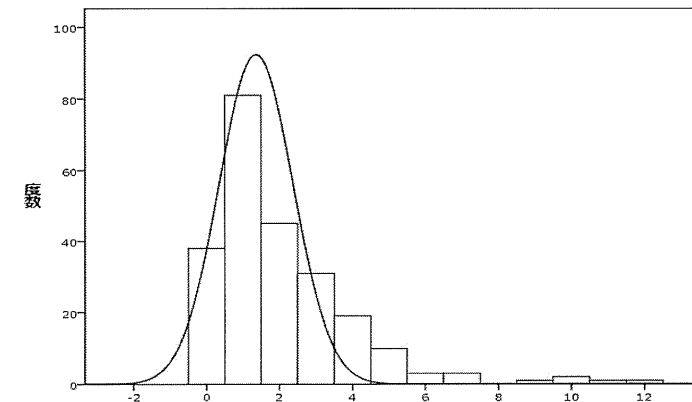
(mm)	n(人)	%
0	38	16.2%
1	81	34.5%
2	45	19.1%
3	31	13.2%
4	19	8.1%
5	10	4.3%
6	3	1.3%
7	3	1.3%
9	1	0.4%
10	2	0.9%
11	1	0.4%
12	1	0.4%
合計	235	100.0%



【問32-1】 キソウエット 舌上10秒法 (介入終了後1ヶ月)

【問32-1】 キソウエット 舌上10秒法
(介入終了後1ヶ月)

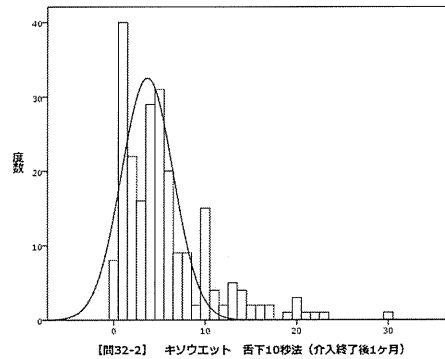
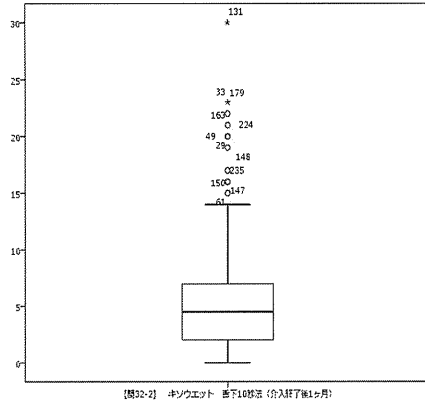
有効n(人)	欠損値	平均値	標準偏差
235	0	2.05	1.97



【問32-1】 キソウエット 舌上10秒法 (介入終了後1ヶ月)

【問32-2】 キソウエット 舌下10秒法
(介入終了後1ヶ月)

(mm)	n(人)	%
0	8	3.4%
1	40	17.0%
2	22	9.4%
3	16	6.8%
4	29	12.3%
5	31	13.2%
6	20	8.5%
7	9	3.8%
8	9	3.8%
9	2	0.9%
10	15	6.4%
11	4	1.7%
12	2	0.9%
13	5	2.1%
14	4	1.7%
15	2	0.9%
16	2	0.9%
17	2	0.9%
19	1	0.4%
20	3	1.3%
21	1	0.4%
22	1	0.4%
23	1	0.4%
30	1	0.4%
測定不可能	5	2.1%
合計	235	100.0%

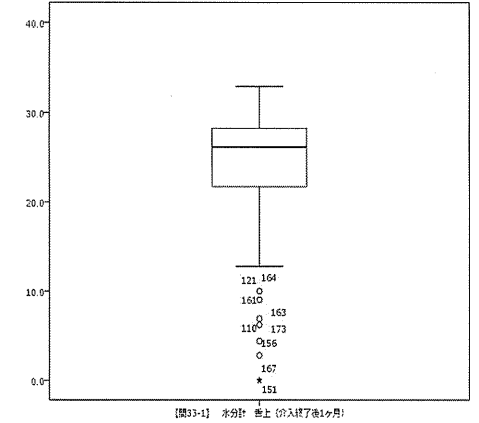


【問32-2】 キソウエット 舌下10秒法
(介入終了後1ヶ月)

有効n(人)	欠損値	平均値	標準偏差
230	5	5.59	4.93

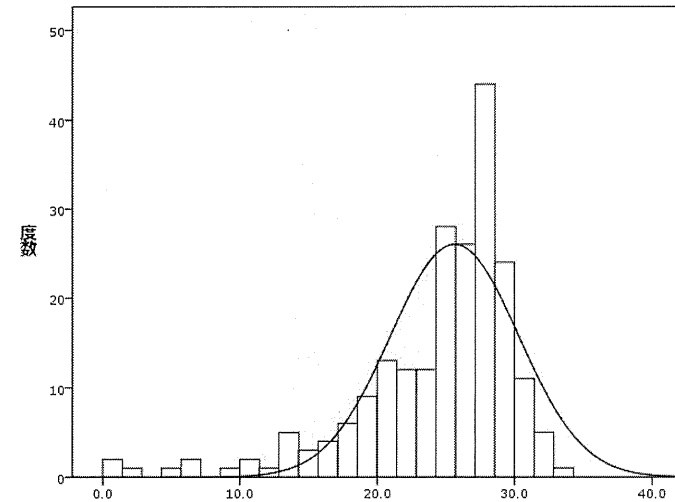
【問33-1】 水分計 舌上
(介入終了後1ヶ月)

	n(人)	%
0~4.9%	4	1.7%
5.0~9.9%	3	1.3%
10.0~14.9%	9	3.8%
15.0~19.9%	21	8.9%
20.0~24.9%	48	20.4%
25.0~29.9%	111	47.2%
30.0~34.9%	17	7.2%
測定不可能	22	9.4%
合計	235	100.0%



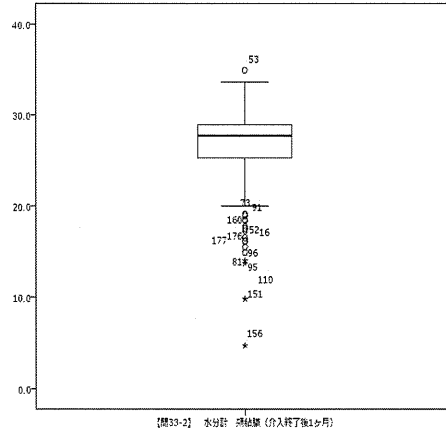
【問33-1】 水分計 舌上 (介入終了後1ヶ月)

有効n(人)	欠損値	平均値	標準偏差
213	22	24.38	5.90



【問33-2】 水分計 頬粘膜
(介入終了後1ヶ月)

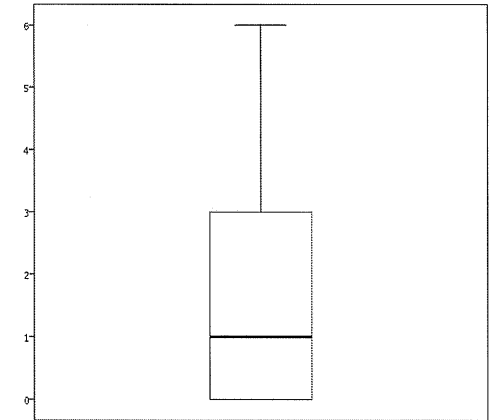
	n(人)	%
0~4.9%	1	0.4%
5.0~9.9%	2	0.9%
10.0~14.9%	3	1.3%
15.0~19.9%	11	4.7%
20.0~24.9%	36	15.3%
25.0~29.9%	145	61.7%
30.0~34.9%	34	14.5%
測定不可能	3	1.3%
合計	235	100.0%



【問33-2】 水分計 頬粘膜 (介入終了後1ヶ月)

【問34-1】 RSST前 回数
(介入終了後1ヶ月)

回数	n(人)	%
0	47	20.0%
1	32	13.6%
2	29	12.3%
3	14	6.0%
4	11	4.7%
5	7	3.0%
6	9	3.8%
測定不可能	86	36.6%
合計	235	100.0%



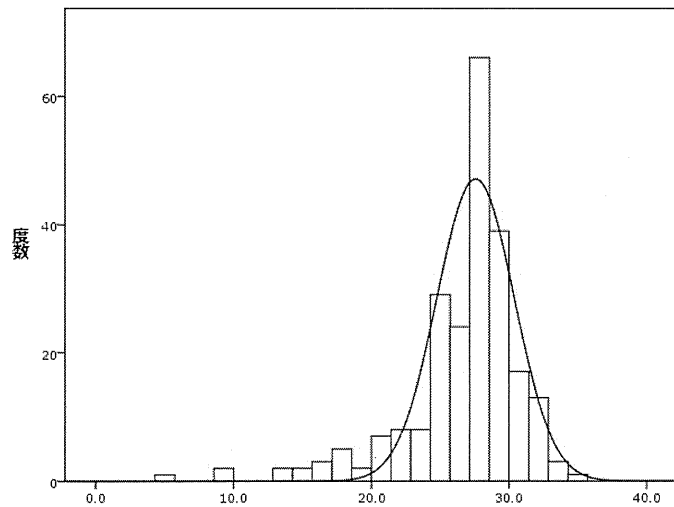
【問34-1】 RSST前 回数 (介入終了後1ヶ月)

【問34-1】 RSST前 回数
(介入終了後1ヶ月)

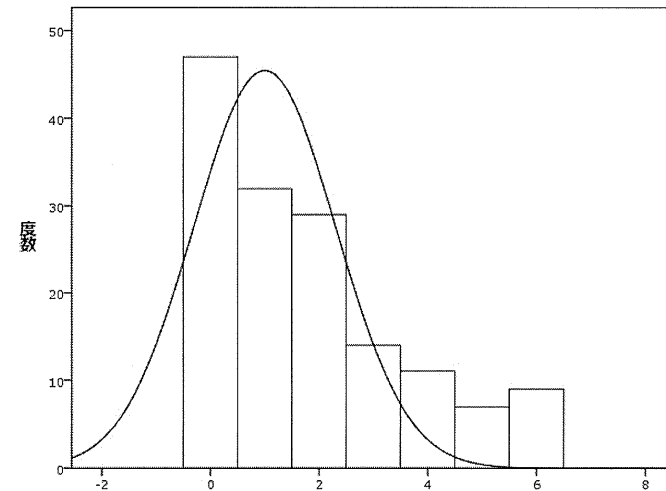
有効n(人)	欠損値	平均値	標準偏差
149	86	1.78	1.80

【問33-2】 水分計 頬粘膜
(介入終了後1ヶ月)

有効n(人)	欠損値	平均値	標準偏差
232	3	26.66	4.28



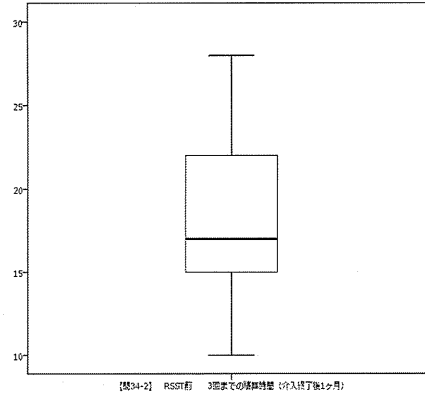
【問33-2】 水分計 頬粘膜 (介入終了後1ヶ月)



【問34-1】 RSST前 回数 (介入終了後1ヶ月)

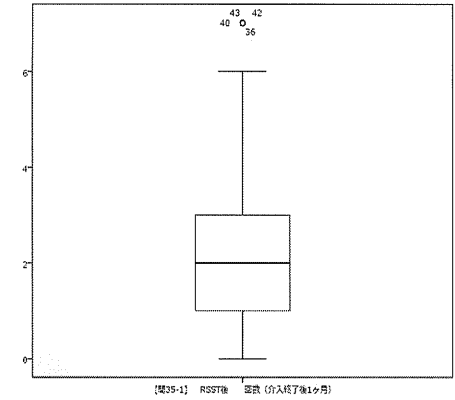
【問34-2】 RSST前 3回までの積算時間
(介入終了後1ヶ月)

(秒)	n(人)	%
10	1	0.4%
13	3	1.3%
14	3	1.3%
15	9	3.8%
16	2	0.9%
17	5	2.1%
18	2	0.9%
20	4	1.7%
21	1	0.4%
22	3	1.3%
24	2	0.9%
25	1	0.4%
27	2	0.9%
28	3	1.3%
3回未満/測定不可	194	82.6%
合計	235	100.0%



【問35-1】 RSST後 回数
(介入終了後1ヶ月)

回数	n(人)	%
0	31	13.2%
1	42	17.9%
2	28	11.9%
3	20	8.5%
4	11	4.7%
5	4	1.7%
6	7	3.0%
7	5	2.1%
測定不可能	87	37.0%
合計	235	100.0%

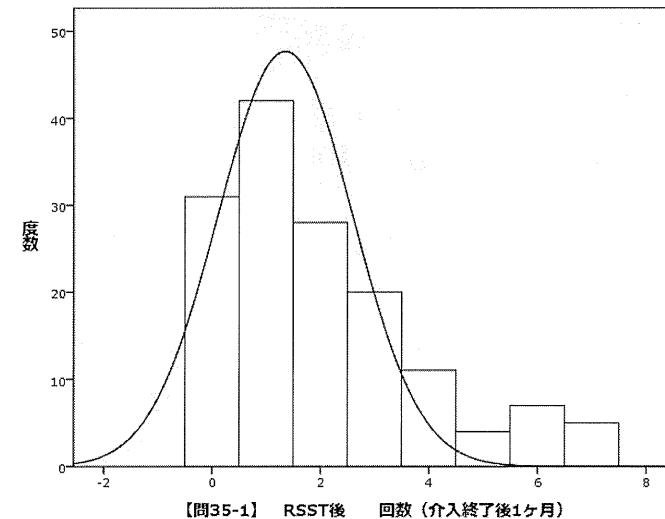
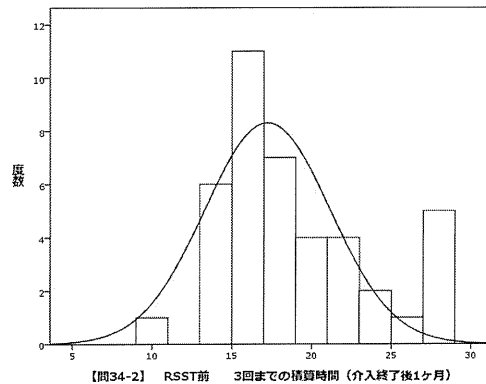


【問35-1】 RSST後 回数
(介入終了後1ヶ月)

有効n(人)	欠損値	平均値	標準偏差
148	87	2.02	1.85

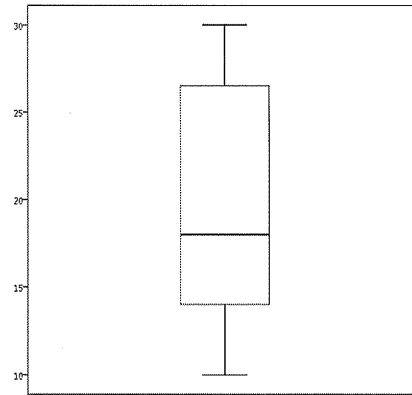
【問34-2】 RSST前 3回までの積算時間
(介入終了後1ヶ月)

有効n(人)	欠損値	平均値	標準偏差
41	194	18.46	4.82

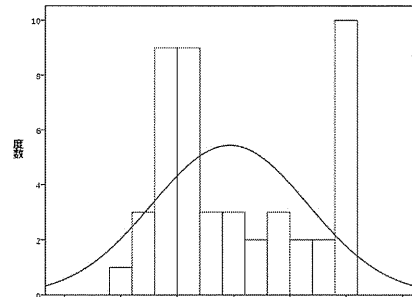


【問35-2】 RSST後 3回までの積算時間
(介入終了後1ヶ月)

(秒)	n(人)	%
10	1	.4%
12	3	1.3%
13	5	2.1%
14	4	1.7%
15	6	2.6%
16	3	1.3%
18	3	1.3%
19	1	0.4%
20	2	0.9%
21	2	0.9%
23	2	0.9%
24	1	0.4%
25	1	0.4%
26	1	0.4%
27	1	0.4%
28	1	0.4%
29	6	2.6%
30	4	1.7%
3回未満/測定不可	188	80.0%
合計	235	100.0%



【問35-2】 RSST後 3回までの積算時間 (介入終了後1ヶ月)



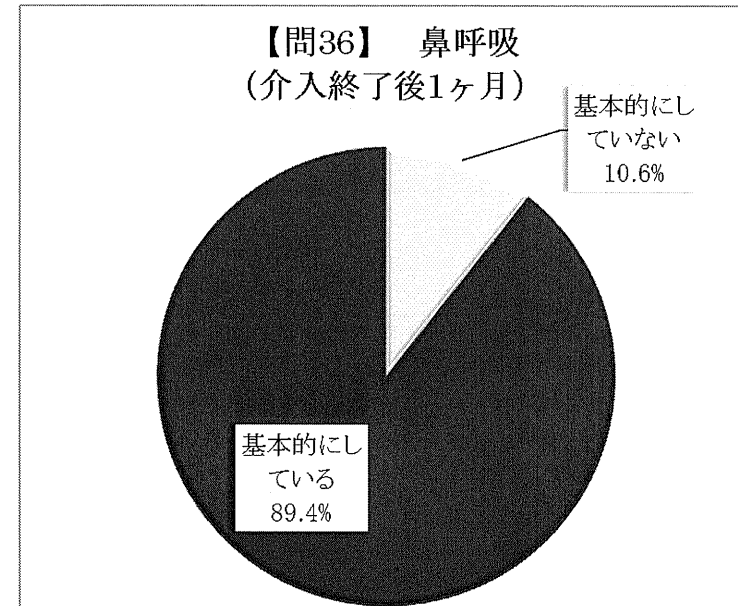
【問35-2】 RSST後 3回までの積算時間 (介入終了後1ヶ月)

【問35-2】 RSST後 3回までの積算時間
(介入終了後1ヶ月)

有効n(人)	欠損値	平均値	標準偏差
47	188	19.79	6.57

【問36】 鼻呼吸 (介入終了後1ヶ月)

	n(人)	%
基本的にしていない	25	10.6%
基本的にしている	210	89.4%
合計	235	100.0%



【問36】 鼻呼吸
(介入終了後1ヶ月)

基本的にし
ていない
10.6%

基本的にし
ている
89.4%

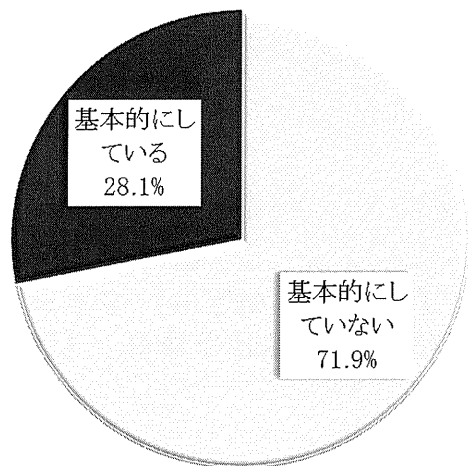
【問37】 口呼吸（介入終了後1ヶ月）

	n(人)	%
基本的にしていない	169	71.9%
基本的にしている	66	28.1%
合計	235	100.0%

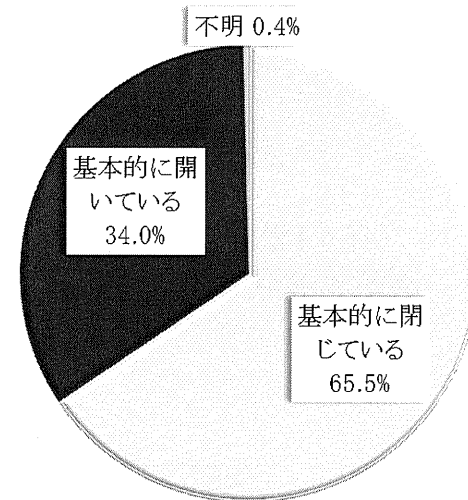
【問38】 日常生活での開口
（介入終了後1ヶ月）

	n(人)	%
基本的に閉じている	154	65.5%
基本的に開いている	80	34.0%
不明	1	0.4%
合計	235	100.0%

【問37】 口呼吸
（介入終了後1ヶ月）

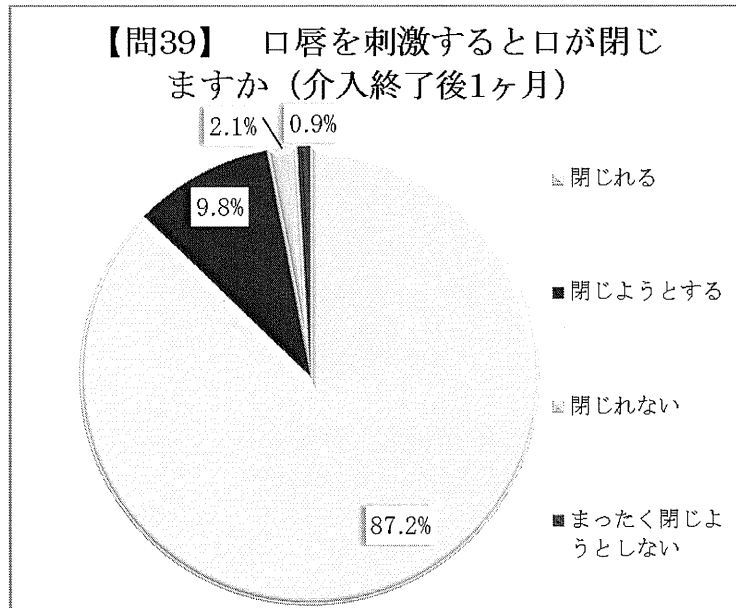


【問38】 日常生活での開口
（介入終了後1ヶ月）



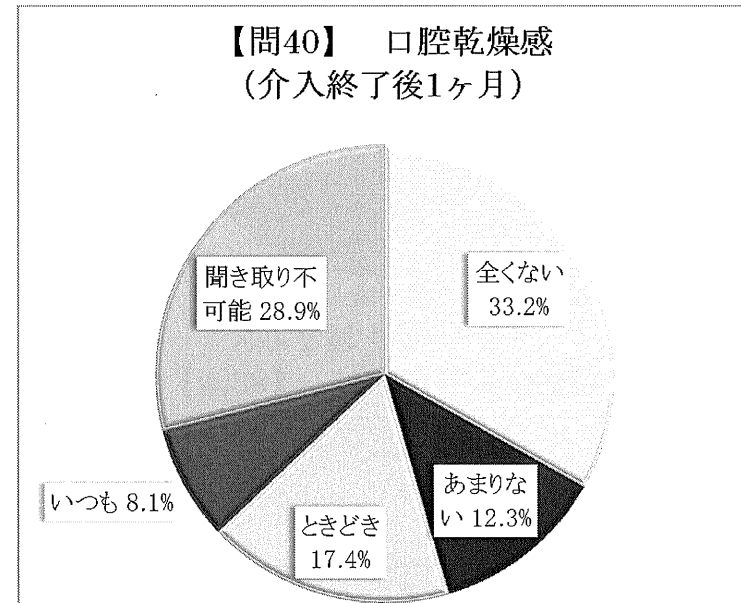
【問39】 口唇を刺激すると口が閉じますか
(介入終了後1ヶ月)

	n(人)	%
閉じられる	205	87.2%
閉じようとする	23	9.8%
閉じられない	5	2.1%
まったく閉じようとししない	2	0.9%
合計	235	100.0%



【問40】 口腔乾燥感 (介入終了後1ヶ月)

	n(人)	%
全くない	78	33.2%
あまりない	29	12.3%
ときどき	41	17.4%
いつも	19	8.1%
聞き取り不可能	68	28.9%
合計	235	100.0%



添付資料②
(対照群の基本的属性 記述統計)

対照群の記述統計 ベースライン

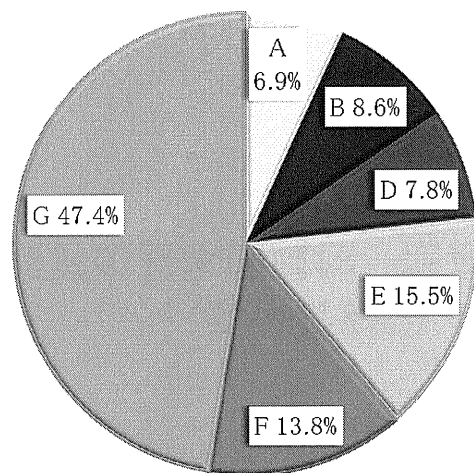
施設

	n(人)	%
A	8	6.9%
B	10	8.6%
D	9	7.8%
E	18	15.5%
F	16	13.8%
G	55	47.4%
合計	116	100.0%

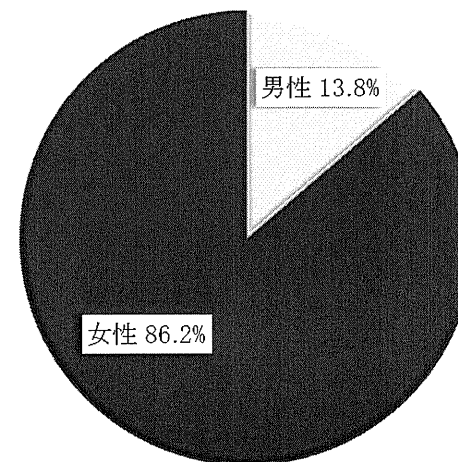
【問2】 性別

	n(人)	%
男性	16	13.8%
女性	100	86.2%
合計	116	100.0%

施設

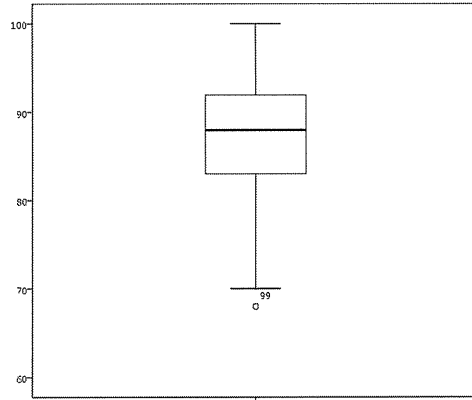


【問2】 性別



【問3】 年齢

	n(人)	%
69歳以下	1	0.9%
70～74歳	3	2.6%
75～79歳	11	9.5%
80～84歳	24	20.7%
85～89歳	31	26.7%
90～94歳	26	22.4%
95歳以上	20	17.2%
合計	116	100.0%

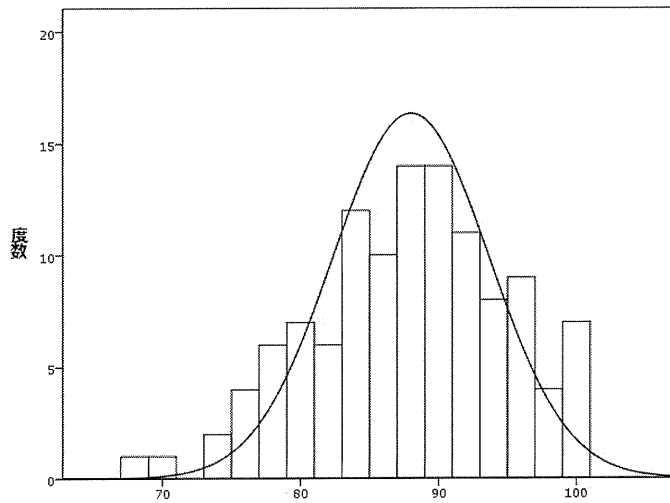


【問4】 入所・入院施設の種類の種類

	n(人)	%
介護老人福祉施設（特別養護老人ホーム）	36	31.0%
介護老人保健施設	33	28.4%
療養病床	47	40.5%
その他	0	0.0%
合計	116	100.0%

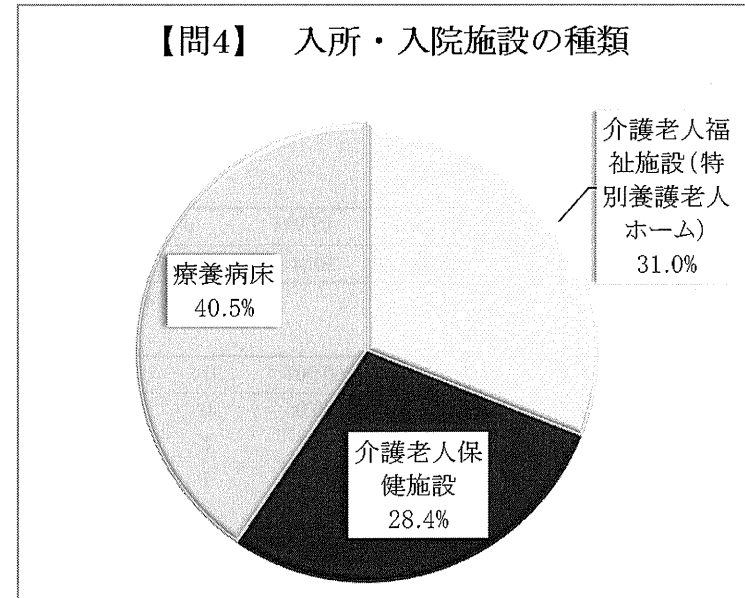
【問3】 年齢

有効n(人)	欠損値	平均値	標準偏差
116	0	87.41	7.02



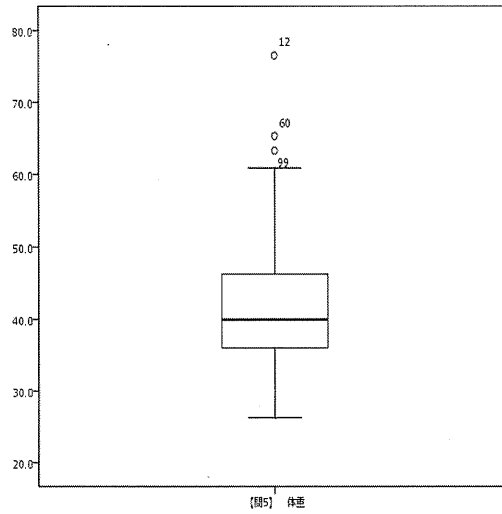
【問3】 年齢

【問4】 入所・入院施設の種類の種類



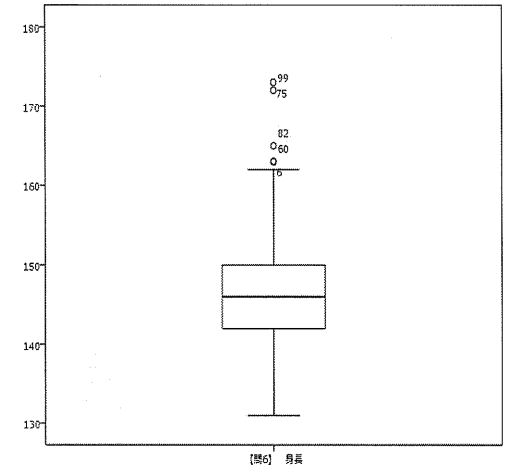
【問5】 体重

	n (人)	%
25kg未満	0	0.0%
25～30kg未満	9	7.8%
30～35kg未満	17	14.7%
35～40kg未満	32	27.6%
40～45kg未満	23	19.8%
45～50kg未満	19	16.4%
50～55kg未満	7	6.0%
55～60kg未満	5	4.3%
60～65kg未満	2	1.7%
65～70kg未満	1	0.9%
70～75kg未満	0	0.0%
75kg以上	1	0.9%
合計	116	100.0%



【問6】 身長

	n (人)	%
124cm以下	0	0.0%
125～129cm	0	0.0%
130～134cm	7	6.0%
135～139cm	8	6.9%
140～144cm	31	26.7%
145～149cm	34	29.3%
150～154cm	23	19.8%
155～159cm	6	5.2%
160～164cm	4	3.4%
165～169cm	1	0.9%
170cm以上	2	1.7%
不明	0	0.0%
合計	116	100.0%

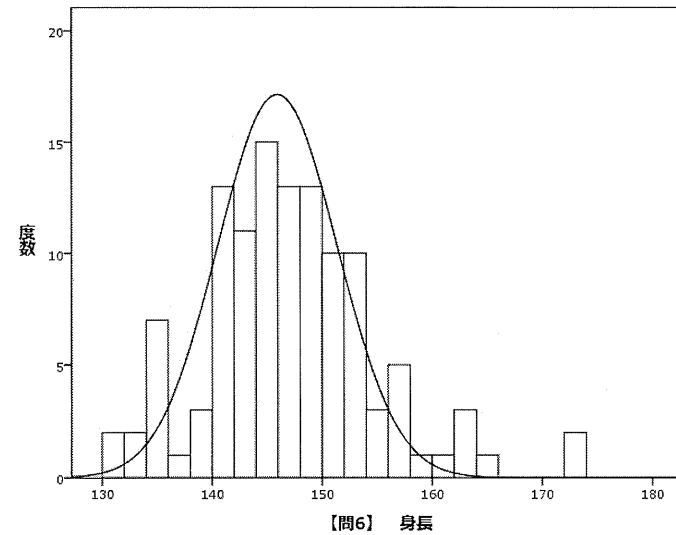
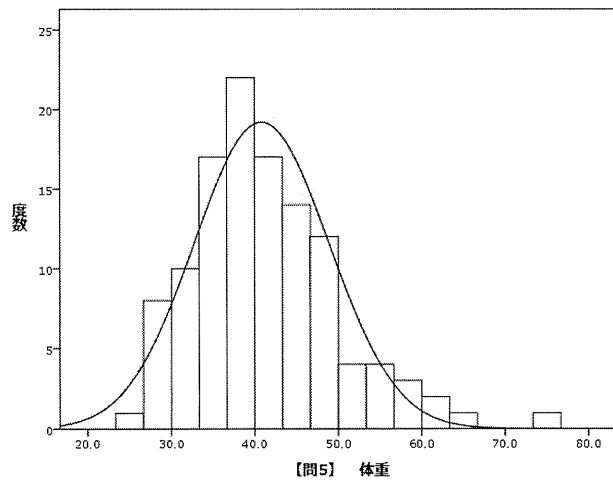


【問5】 体重

有効n (人)	欠損値	平均値	標準偏差
116	0	41.54	8.78

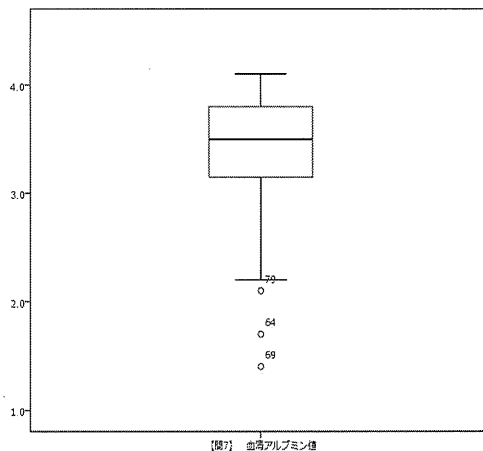
【問6】 身長

有効n (人)	欠損値	平均値	標準偏差
116	0	146.58	7.77



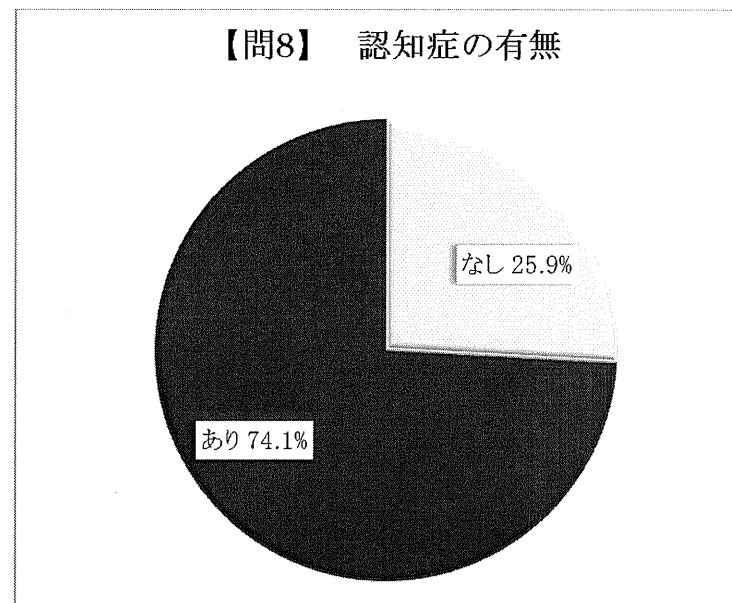
【問7】 血清アルブミン値

	n (人)	%
1.4g/dl以下	1	0.9%
1.5～1.9g/dl	1	0.9%
2.0～2.4g/dl	3	2.6%
2.5～2.9g/dl	9	7.8%
3.0～3.4g/dl	26	22.4%
3.5～3.9g/dl	39	33.6%
4.0～4.4g/dl	8	6.9%
4.5g/dl以上	0	0.0%
不明	29	25.0%
合計	116	100.0%



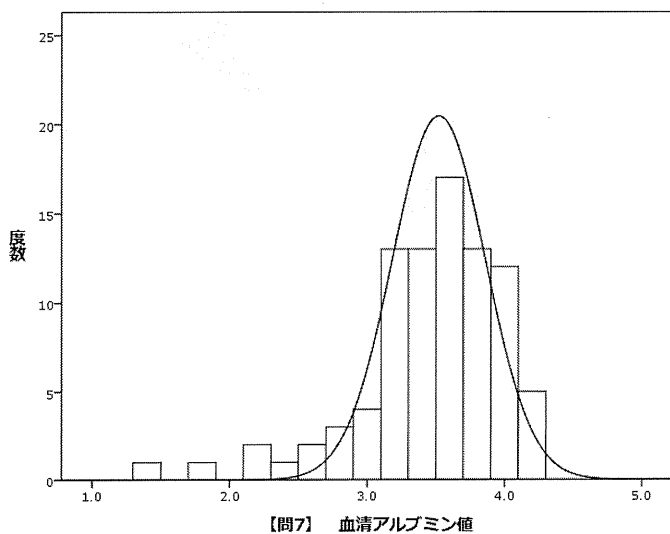
【問8】 認知症の有無

	n (人)	%
なし	30	25.9%
あり	86	74.1%
合計	116	100.0%



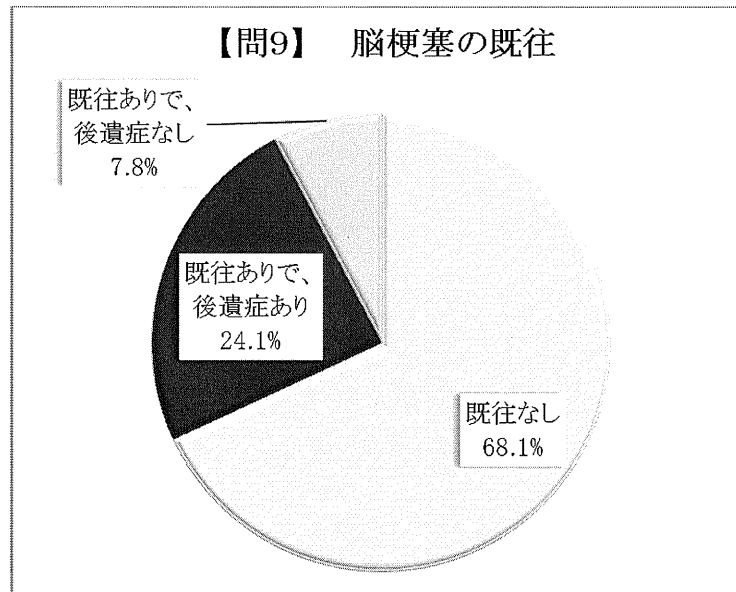
【問7】 血清アルブミン値

有効n	欠損値	平均値	標準偏差
87	29	3.41	0.52



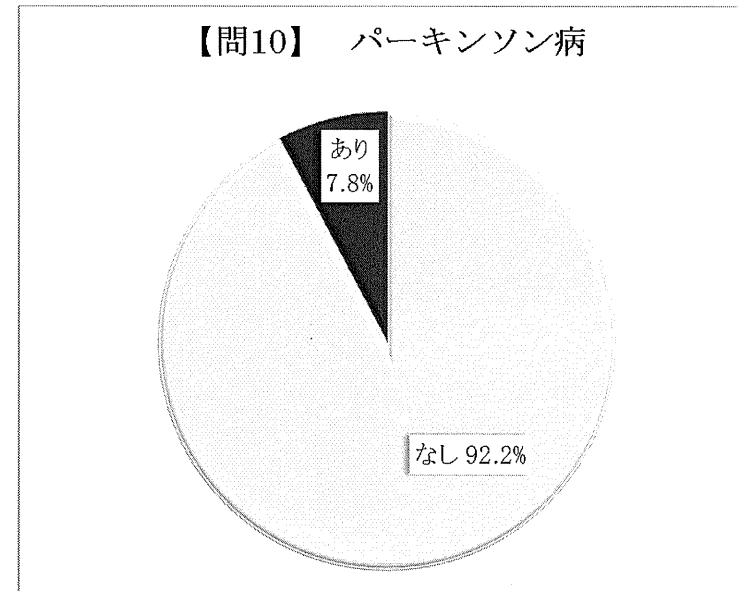
【問9】 脳梗塞の既往

	n(人)	%
既往なし	79	68.1%
既往ありで、後遺症あり	28	24.1%
既往ありで、後遺症なし	9	7.8%
合計	116	100.0%



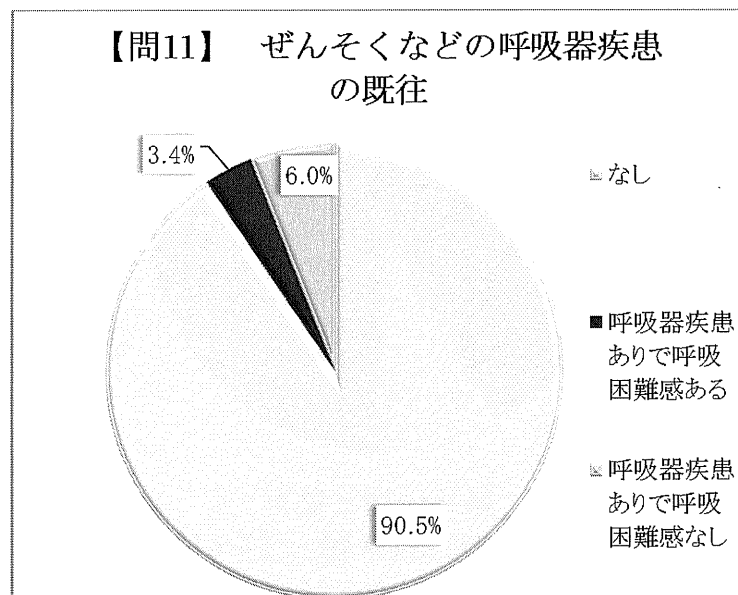
【問10】 パーキンソン病

	n(人)	%
なし	107	92.2%
あり	9	7.8%
合計	116	100.0%



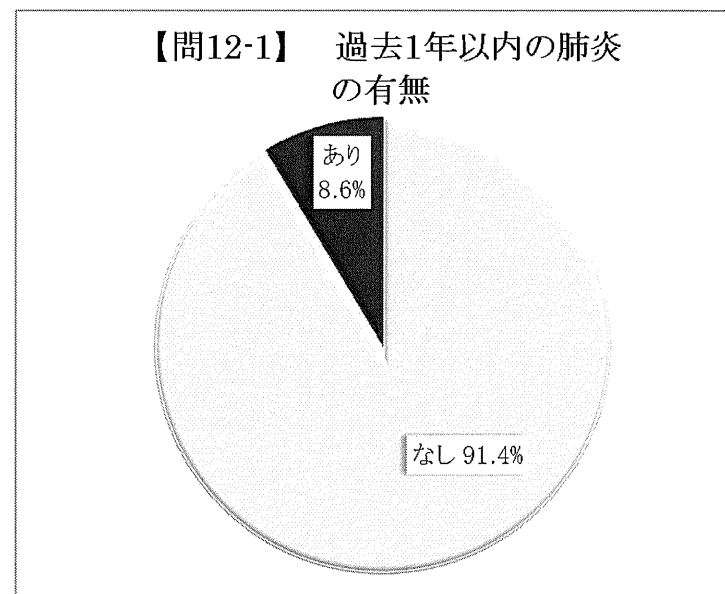
【問11】 ぜんそくなどの呼吸器疾患の既往

	n(人)	%
なし	105	90.5%
呼吸器疾患ありで呼吸困難感ある	4	3.4%
呼吸器疾患ありで呼吸困難感なし	7	6.0%
合計	116	100.0%



【問12-1】 過去1年以内の肺炎の有無

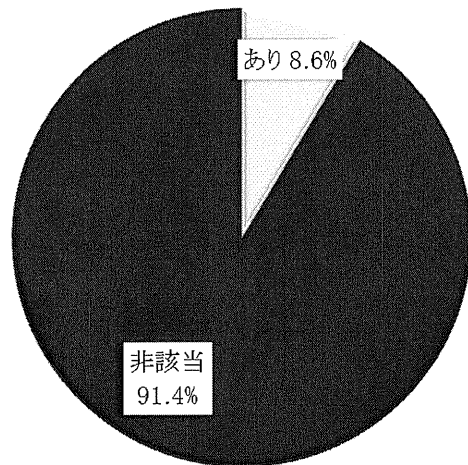
	n(人)	%
なし	106	91.4%
あり	10	8.6%
合計	116	100.0%



【問12-2】 過去1年以内、肺炎による入院の有無

	n(人)	%
なし	0	0.0%
あり	10	8.6%
非該当	106	91.4%
合計	116	100.0%

【問12-2】 過去1年以内、肺炎による入院の有無

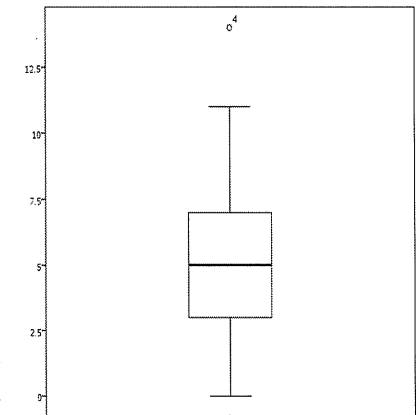


【問13】 現在の服薬数

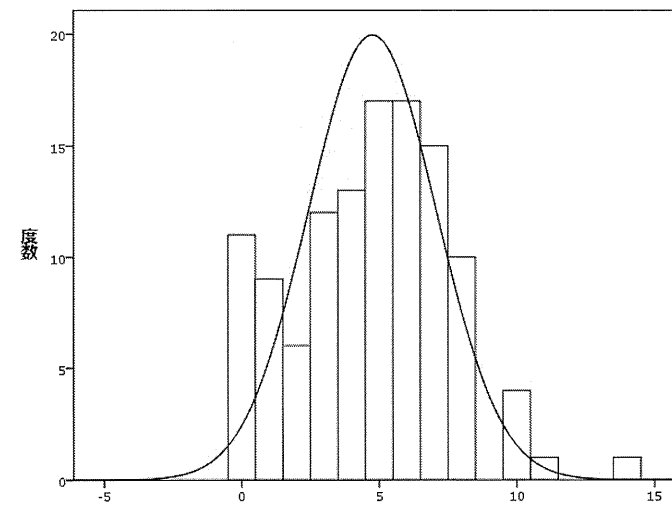
	n(人)	%
0~3種類	38	32.8%
4~6種類	47	40.5%
7~9種類	25	21.6%
10種類以上	6	5.2%
合計	116	100.0%

【問13】 現在の服薬数

有効n(人)	欠損値	平均値	標準偏差
116	0	4.71	2.81



【問13】 現在の服薬数

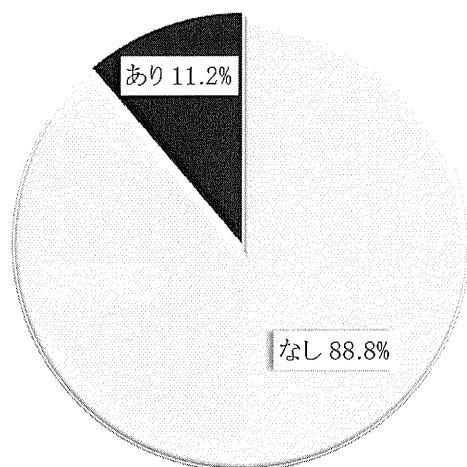


【問13】 現在の服薬数

【問14-1】 抗うつ剤の服用

	n(人)	%
なし	103	88.8%
あり	13	11.2%
合計	116	100.0%

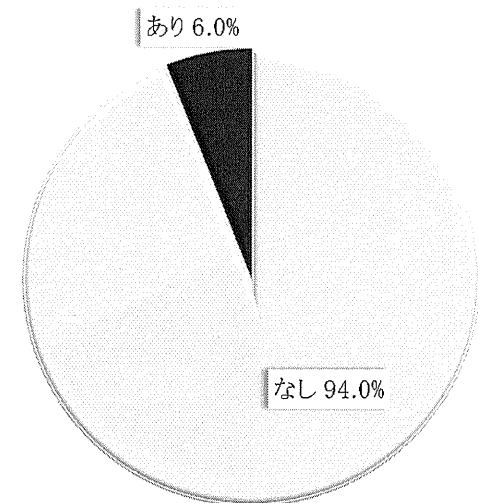
【問14-1】 抗うつ剤の服用



【問14-2】 パーキンソン用治療薬の服用

	n(人)	%
なし	109	94.0%
あり	7	6.0%
合計	116	100.0%

【問14-2】 パーキンソン用治療薬の服用



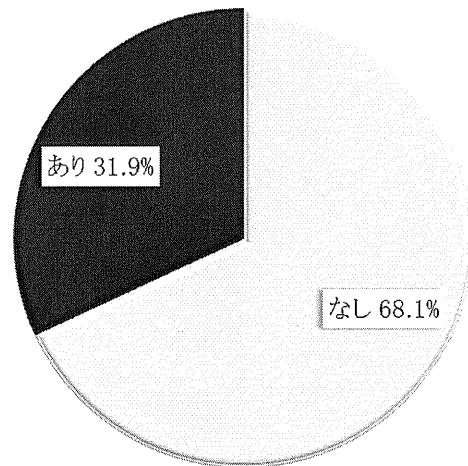
【問14-3】 降圧剤の服用

	n(人)	%
なし	79	68.1%
あり	37	31.9%
合計	116	100.0%

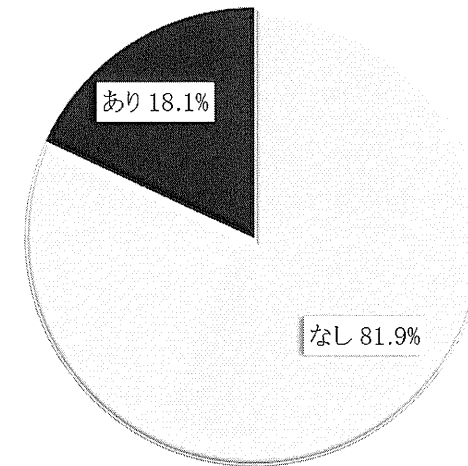
【問14-4】 向精神薬（安定剤）の服用

	n(人)	%
なし	95	81.9%
あり	21	18.1%
合計	116	100.0%

【問14-3】 降圧剤の服用



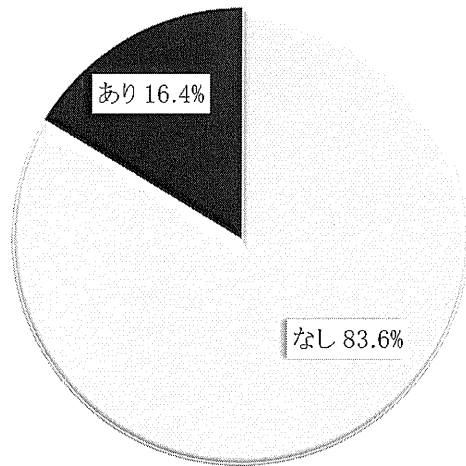
【問14-4】 向精神薬（安定剤）の服用



【問14-5】 睡眠導入剤の服用

	n(人)	%
なし	97	83.6%
あり	19	16.4%
合計	116	100.0%

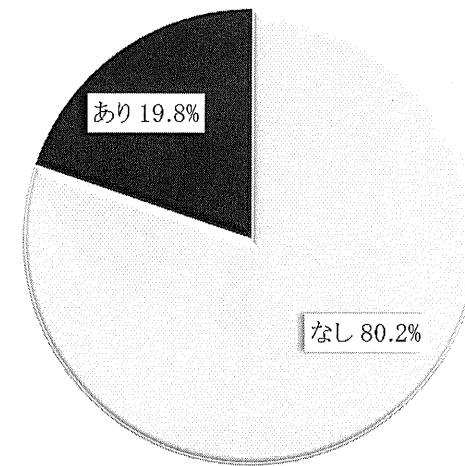
【問14-5】 睡眠導入剤の服用



【問14-6】 利尿剤の服用

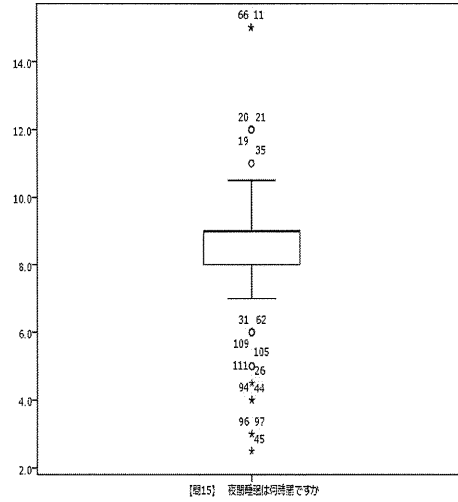
	n(人)	%
なし	93	80.2%
あり	23	19.8%
合計	116	100.0%

【問14-6】 利尿剤の服用



【問15】 夜間の睡眠時間

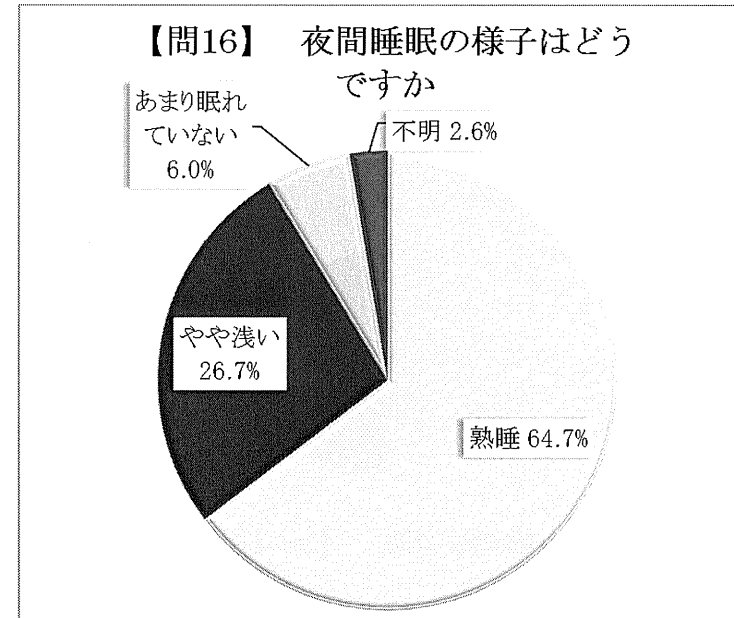
睡眠時間	n(人)	%
2.5	1	0.9%
3.0	2	1.7%
4.0	2	1.7%
4.5	1	0.9%
5.0	2	1.7%
6.0	3	2.6%
7.0	7	6.0%
7.5	4	3.4%
8.0	17	14.7%
8.5	4	3.4%
9.0	49	42.2%
9.5	2	1.7%
10.0	13	11.2%
10.5	1	0.9%
11.0	1	0.9%
12.0	4	3.4%
15.0	3	2.6%
合計	116	100.0%



【問15】 夜間睡眠は何時間ですか

【問16】 夜間睡眠の様子はどうですか

	n(人)	%
熟睡	75	64.7%
やや浅い	31	26.7%
あまり眠れていない	7	6.0%
不明	3	2.6%
合計	116	100.0%



【問16】 夜間睡眠の様子はどうですか

あまり眠れていない 6.0%

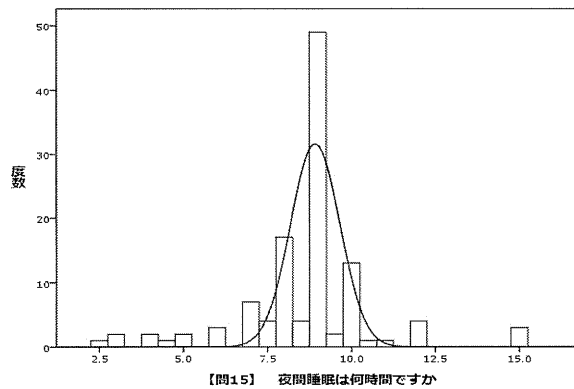
不明 2.6%

熟睡 64.7%

やや浅い 26.7%

【問15】 夜間の睡眠時間

有効n(人)	欠損値	平均値	標準偏差
116	0	8.64	1.97



【問15】 夜間睡眠は何時間ですか