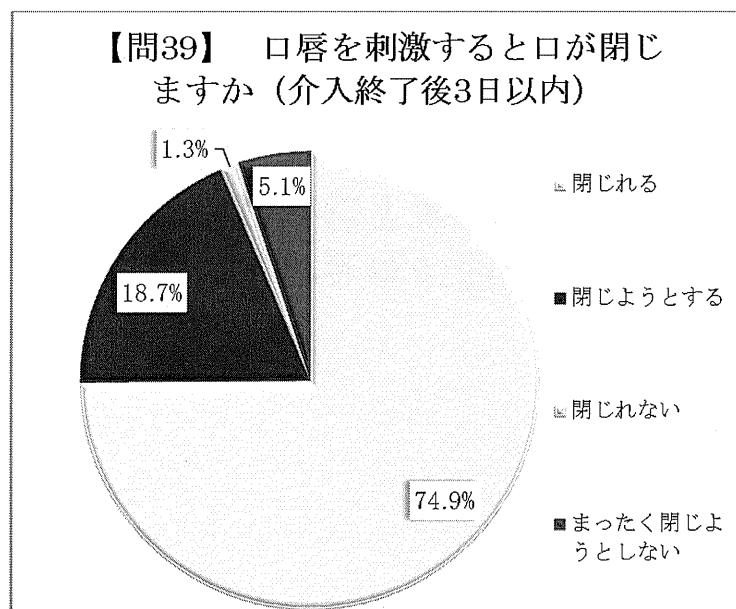


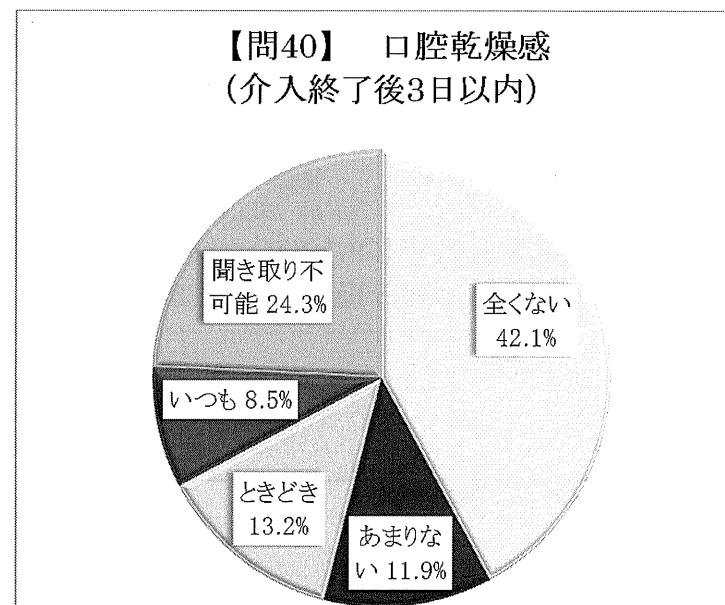
【問39】 口唇を刺激すると口が閉じますか
(介入終了後3日以内)

| | n(人) | % |
|---------------|------|--------|
| 閉じられる | 176 | 74.9% |
| 閉じようとする | 44 | 18.7% |
| 閉じられない | 3 | 1.3% |
| まったく閉じようとししない | 12 | 5.1% |
| 合計 | 235 | 100.0% |



【問40】 口腔乾燥感 (介入終了後3日以内)

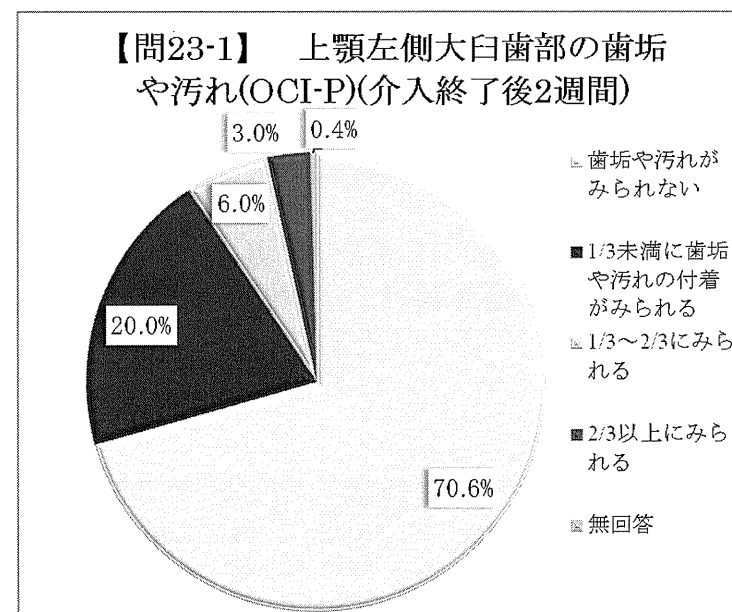
| | n(人) | % |
|---------|------|--------|
| 全くない | 99 | 42.1% |
| あまりない | 28 | 11.9% |
| ときどき | 31 | 13.2% |
| いつも | 20 | 8.5% |
| 聞き取り不可能 | 57 | 24.3% |
| 合計 | 235 | 100.0% |



対象者全体の記述統計 介入終了後2週間

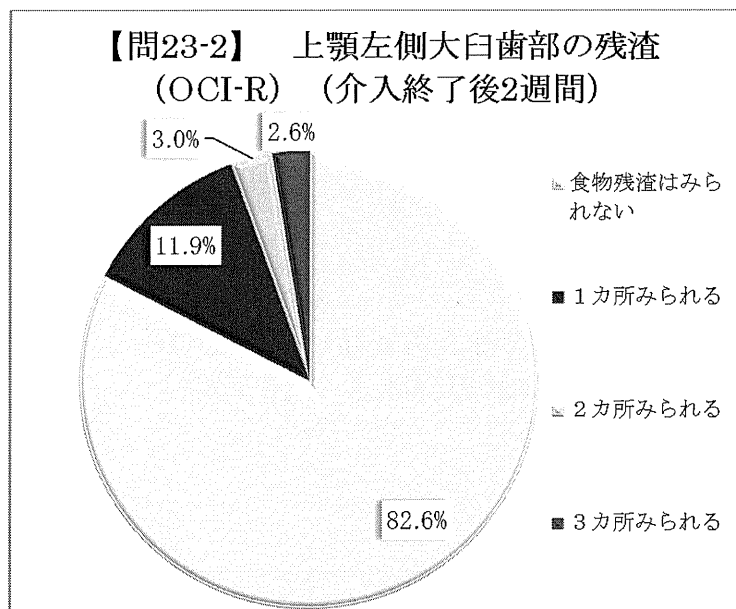
【問23-1】 上顎左側大臼歯部の歯垢や汚れ (OCI-P)
(介入終了後2週間)

| | n (人) | % |
|---------------------|-------|--------|
| 歯垢や汚れがみられない | 166 | 70.6% |
| 1/3未満に歯垢や汚れの付着がみられる | 47 | 20.0% |
| 1/3～2/3にみられる | 14 | 6.0% |
| 2/3以上にみられる | 7 | 3.0% |
| 無回答 | 1 | 0.4% |
| 合計 | 235 | 100.0% |



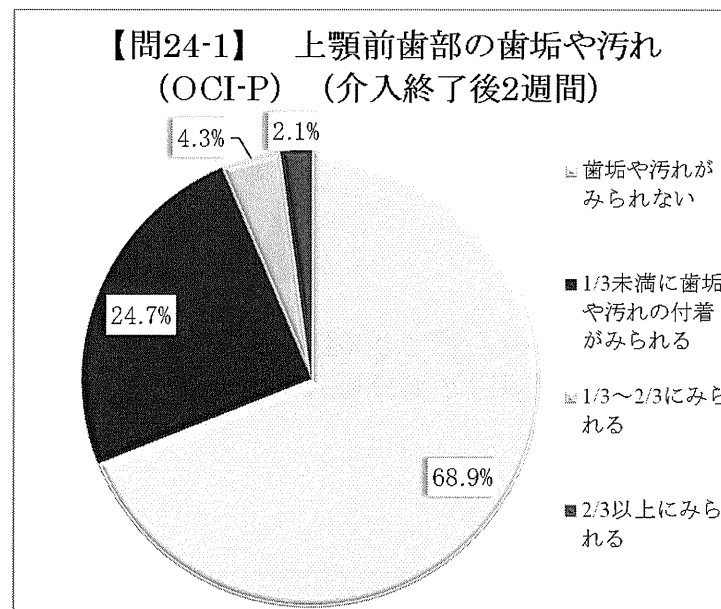
【問23-2】 上顎左側大白歯部の残渣 (OCI-R)
(介入終了後2週間)

| | n(人) | % |
|------------|------|--------|
| 食物残渣はみられない | 194 | 82.6% |
| 1カ所みられる | 28 | 11.9% |
| 2カ所みられる | 7 | 3.0% |
| 3カ所みられる | 6 | 2.6% |
| 合計 | 235 | 100.0% |



【問24-1】 上顎前歯部の歯垢や汚れ (OCI-P)
(介入終了後2週間)

| | n(人) | % |
|---------------------|------|--------|
| 歯垢や汚れがみられない | 162 | 68.9% |
| 1/3未満に歯垢や汚れの付着がみられる | 58 | 24.7% |
| 1/3~2/3にみられる | 10 | 4.3% |
| 2/3以上にみられる | 5 | 2.1% |
| 合計 | 235 | 100.0% |



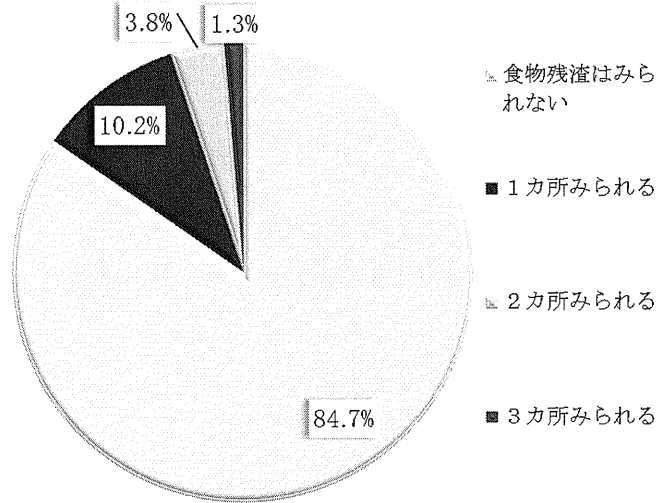
【問24-2】 上顎前歯部の残渣 (OCI-R)
(介入終了後2週間)

| | n(人) | % |
|------------|------|--------|
| 食物残渣はみられない | 199 | 84.7% |
| 1カ所みられる | 24 | 10.2% |
| 2カ所みられる | 9 | 3.8% |
| 3カ所みられる | 3 | 1.3% |
| 合計 | 235 | 100.0% |

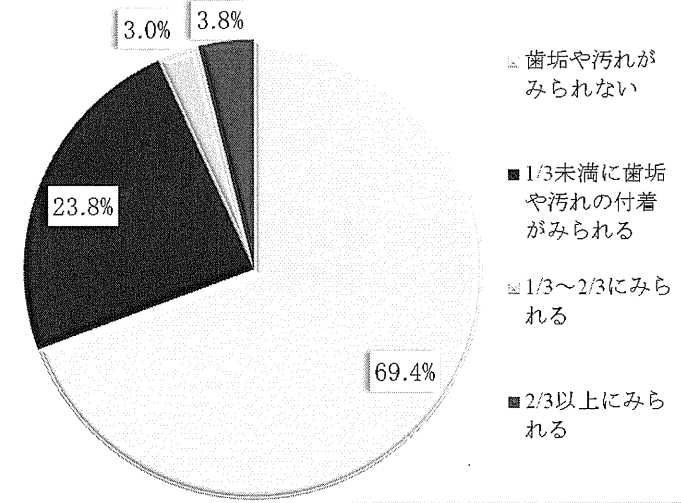
【問25-1】 上顎右側大白歯部の菌垢や汚れ (OCI-P)
(介入終了後2週間)

| | n(人) | % |
|---------------------|------|--------|
| 菌垢や汚れがみられない | 163 | 69.4% |
| 1/3未満に菌垢や汚れの付着がみられる | 56 | 23.8% |
| 1/3～2/3にみられる | 7 | 3.0% |
| 2/3以上にみられる | 9 | 3.8% |
| 合計 | 235 | 100.0% |

【問24-2】 上顎前歯部の残渣
(OCI-R) (介入終了後2週間)

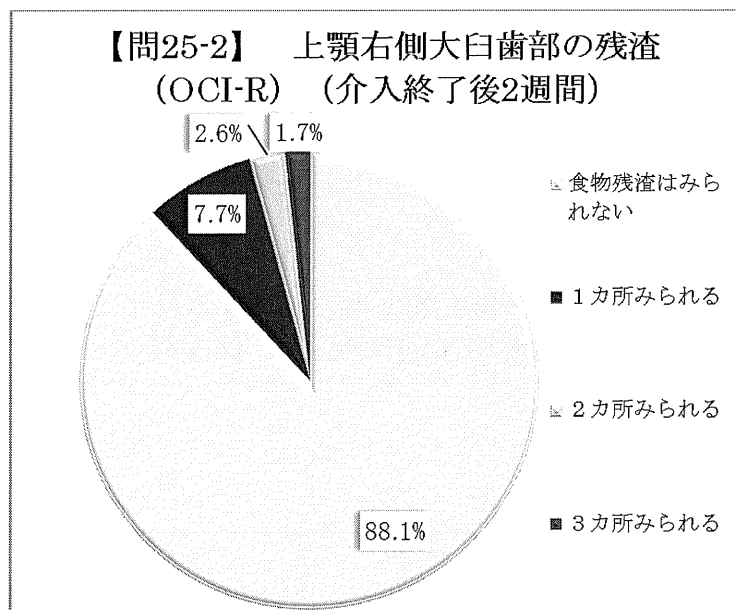


【問25-1】 上顎右側大白歯部の菌垢や汚れ(OCI-P)(介入終了後2週間)



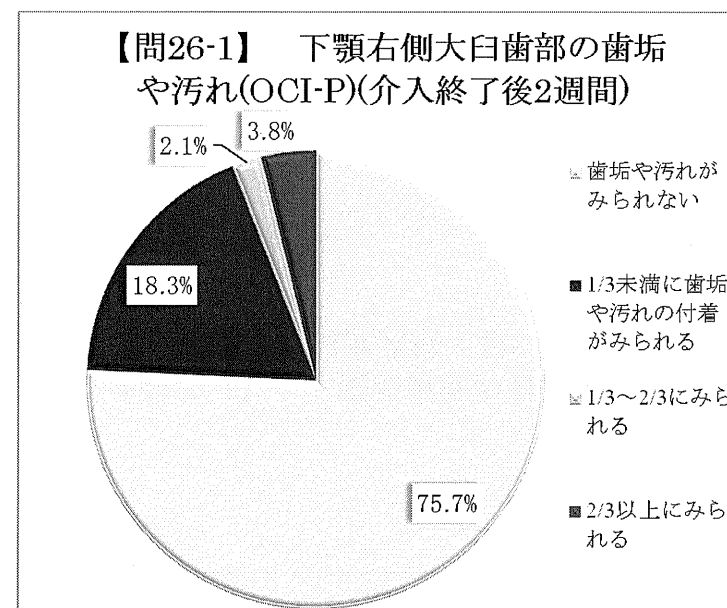
【問25-2】 上顎右側大白歯部の残渣 (OCI-R)
(介入終了後2週間)

| | n(人) | % |
|------------|------|--------|
| 食物残渣はみられない | 207 | 88.1% |
| 1カ所みられる | 18 | 7.7% |
| 2カ所みられる | 6 | 2.6% |
| 3カ所みられる | 4 | 1.7% |
| 合計 | 235 | 100.0% |



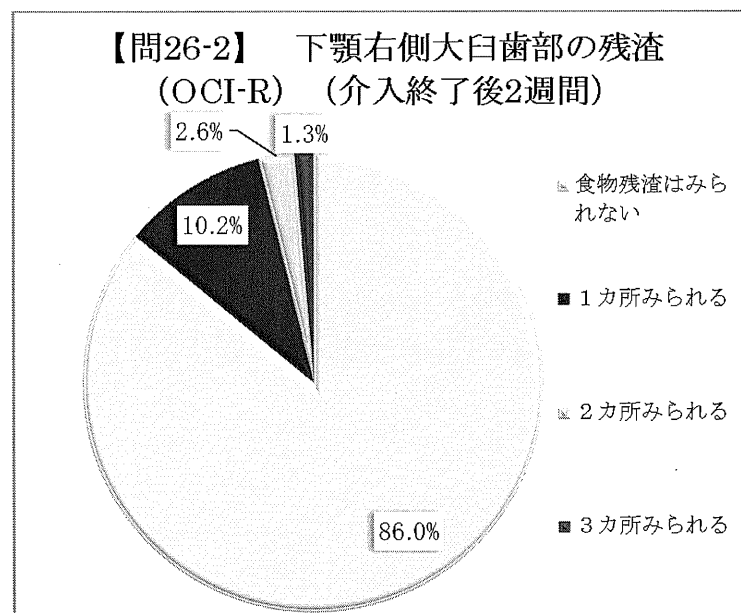
【問26-1】 下顎右側大白歯部の歯垢や汚れ (OCI-P)
(介入終了後2週間)

| | n(人) | % |
|---------------------|------|--------|
| 歯垢や汚れがみられない | 178 | 75.7% |
| 1/3未満に歯垢や汚れの付着がみられる | 43 | 18.3% |
| 1/3～2/3にみられる | 5 | 2.1% |
| 2/3以上にみられる | 9 | 3.8% |
| 合計 | 235 | 100.0% |



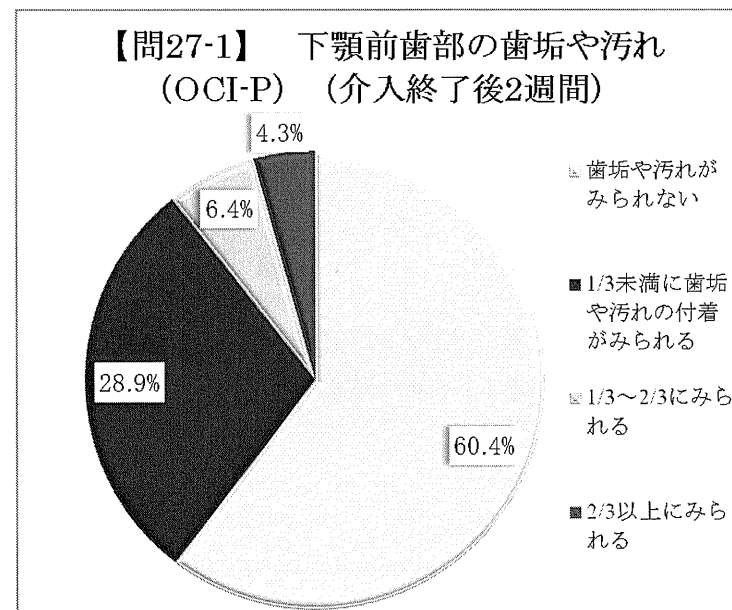
【問26-2】 下顎右側大白歯部の残渣 (OCI-R)
(介入終了後2週間)

| | n(人) | % |
|------------|------|--------|
| 食物残渣はみられない | 202 | 86.0% |
| 1カ所みられる | 24 | 10.2% |
| 2カ所みられる | 6 | 2.6% |
| 3カ所みられる | 3 | 1.3% |
| 合計 | 235 | 100.0% |



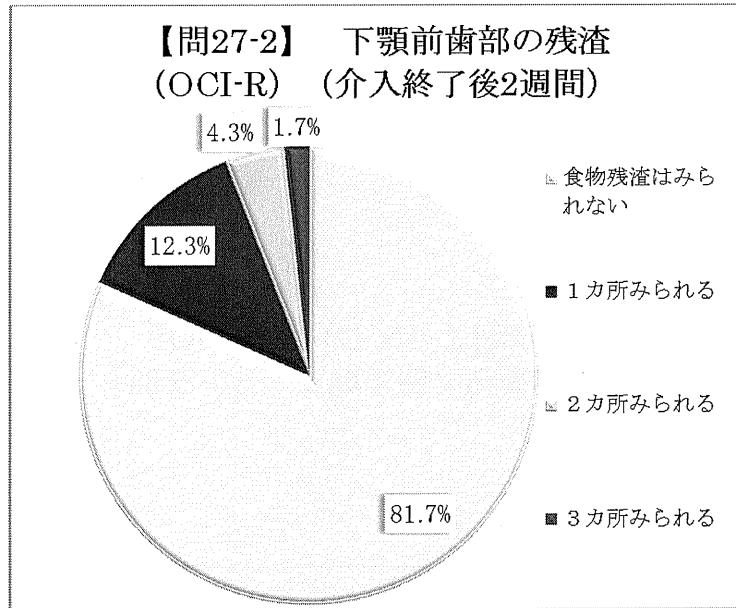
【問27-1】 下顎前歯部の歯垢や汚れ (OCI-P)
(介入終了後2週間)

| | n(人) | % |
|---------------------|------|--------|
| 歯垢や汚れがみられない | 142 | 60.4% |
| 1/3未満に歯垢や汚れの付着がみられる | 68 | 28.9% |
| 1/3～2/3にみられる | 15 | 6.4% |
| 2/3以上にみられる | 10 | 4.3% |
| 合計 | 235 | 100.0% |



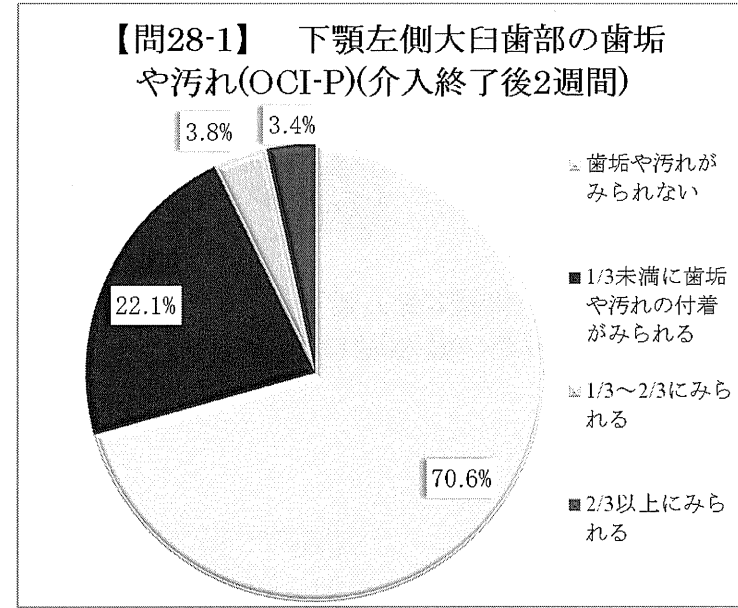
【問27-2】 下顎前歯部の残渣 (OCI-R)
(介入終了後2週間)

| | n(人) | % |
|------------|------|--------|
| 食物残渣はみられない | 192 | 81.7% |
| 1カ所みられる | 29 | 12.3% |
| 2カ所みられる | 10 | 4.3% |
| 3カ所みられる | 4 | 1.7% |
| 合計 | 235 | 100.0% |



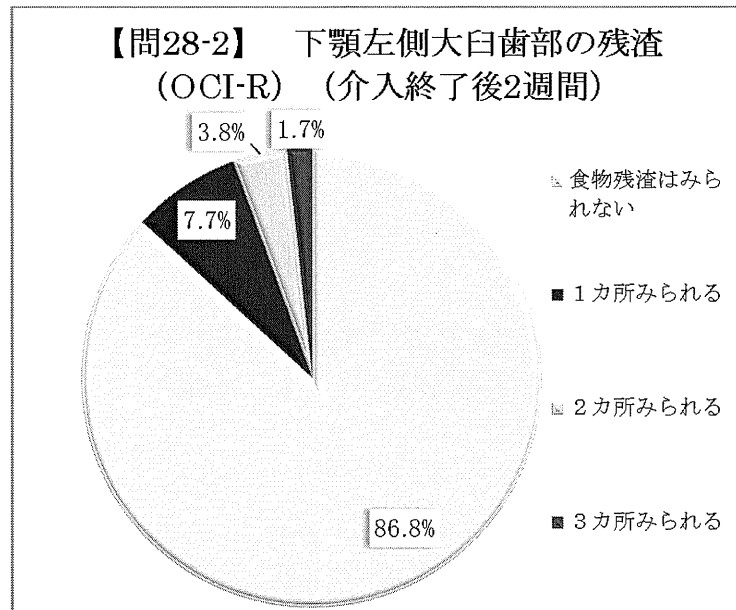
【問28-1】 下顎左側大白歯部の菌垢や汚れ (OCI-P)
(介入終了後2週間)

| | n(人) | % |
|---------------------|------|--------|
| 菌垢や汚れがみられない | 166 | 70.6% |
| 1/3未満に菌垢や汚れの付着がみられる | 52 | 22.1% |
| 1/3～2/3にみられる | 9 | 3.8% |
| 2/3以上にみられる | 8 | 3.4% |
| 合計 | 235 | 100.0% |



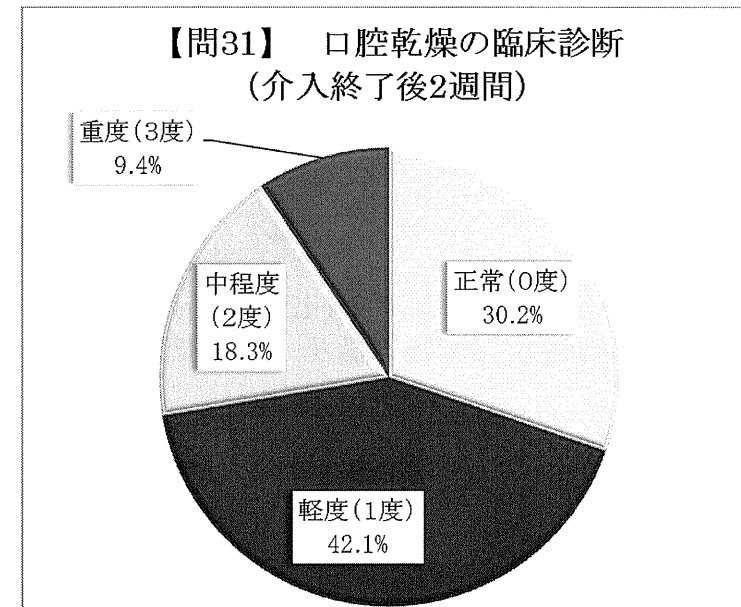
【問28-2】 下顎左側大白歯部の残渣 (OCI-R)
(介入終了後2週間)

| | n(人) | % |
|------------|------|--------|
| 食物残渣はみられない | 204 | 86.8% |
| 1カ所みられる | 18 | 7.7% |
| 2カ所みられる | 9 | 3.8% |
| 3カ所みられる | 4 | 1.7% |
| 合計 | 235 | 100.0% |



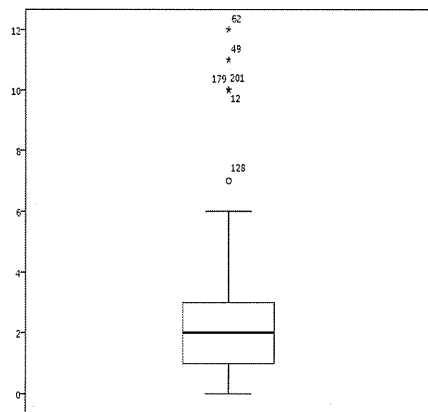
【問31】 口腔乾燥の臨床診断
(介入終了後2週間)

| | n(人) | % |
|---------|------|--------|
| 正常(0度) | 71 | 30.2% |
| 軽度(1度) | 99 | 42.1% |
| 中程度(2度) | 43 | 18.3% |
| 重度(3度) | 22 | 9.4% |
| 測定不可能 | 0 | .0% |
| 合計 | 235 | 100.0% |



【問32-1】 キソウエット 舌上10秒法
(介入終了後2週間)

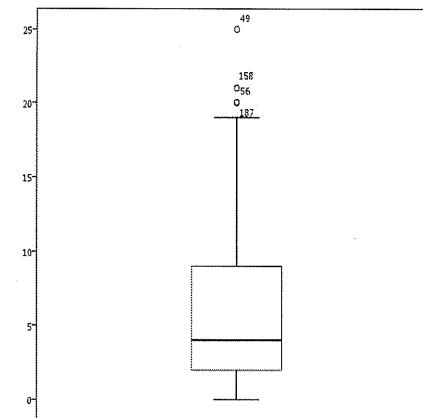
| (mm) | n(人) | % |
|------|------|--------|
| 0 | 29 | 12.3% |
| 1 | 77 | 32.8% |
| 2 | 47 | 20.0% |
| 3 | 39 | 16.6% |
| 4 | 16 | 6.8% |
| 5 | 14 | 6.0% |
| 6 | 7 | 3.0% |
| 7 | 1 | 0.4% |
| 10 | 3 | 1.3% |
| 11 | 1 | 0.4% |
| 12 | 1 | 0.4% |
| 合計 | 235 | 100.0% |



【問32-1】 キソウエット 舌上10秒法 (介入終了後2週間)

【問32-2】 キソウエット 舌下10秒法
(介入終了後2週間)

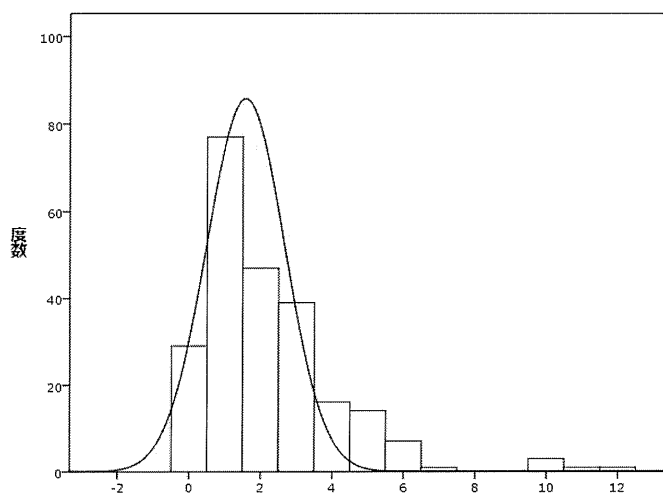
| (mm) | n(人) | % |
|-------|------|--------|
| 0 | 8 | 3.4% |
| 1 | 42 | 17.9% |
| 2 | 22 | 9.4% |
| 3 | 22 | 9.4% |
| 4 | 23 | 9.8% |
| 5 | 18 | 7.7% |
| 6 | 8 | 3.4% |
| 7 | 18 | 7.7% |
| 8 | 8 | 3.4% |
| 9 | 4 | 1.7% |
| 10 | 14 | 6.0% |
| 11 | 10 | 4.3% |
| 12 | 11 | 4.7% |
| 13 | 5 | 2.1% |
| 14 | 5 | 2.1% |
| 15 | 5 | 2.1% |
| 17 | 2 | 0.9% |
| 19 | 1 | 0.4% |
| 20 | 2 | 0.9% |
| 21 | 1 | 0.4% |
| 25 | 1 | 0.4% |
| 測定不可能 | 5 | 2.1% |
| 合計 | 235 | 100.0% |



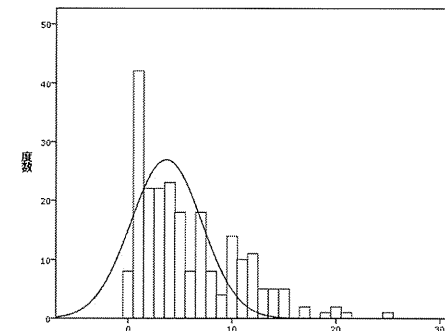
【問32-2】 キソウエット 舌下10秒法 (介入終了後2週間)

【問32-1】 キソウエット 舌上10秒法
(介入終了後2週間)

| 有効n(人) | 欠損値 | 平均値 | 標準偏差 |
|--------|-----|------|------|
| 235 | 0 | 2.23 | 1.98 |



【問32-1】 キソウエット 舌上10秒法 (介入終了後2週間)



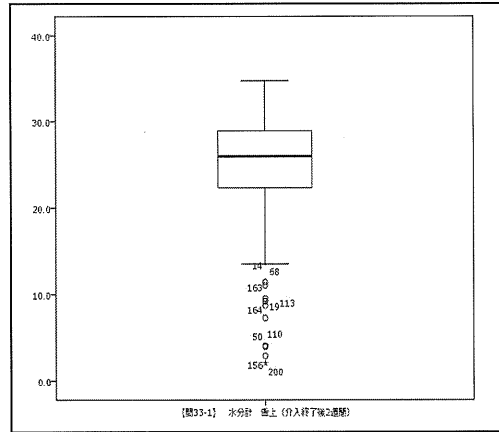
【問32-2】 キソウエット 舌下10秒法 (介入終了後2週間)

【問32-2】 キソウエット 舌下10秒法
(介入終了後2週間)

| 有効n(人) | 欠損値 | 平均値 | 標準偏差 |
|--------|-----|------|------|
| 230 | 5 | 5.82 | 4.81 |

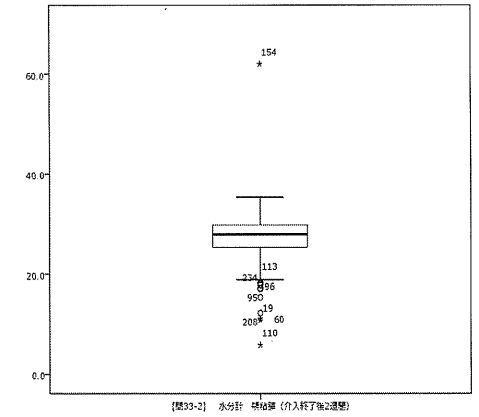
【問33-1】 水分計 舌上
(介入終了後2週間)

| | n(人) | % |
|------------|------|--------|
| 0~4.9% | 4 | 1.7% |
| 5.0~9.9% | 4 | 1.7% |
| 10.0~14.9% | 6 | 2.6% |
| 15.0~19.9% | 20 | 8.5% |
| 20.0~24.9% | 58 | 24.7% |
| 25.0~29.9% | 96 | 40.9% |
| 30.0~34.9% | 30 | 12.8% |
| 測定不可能 | 17 | 7.2% |
| 合計 | 235 | 100.0% |



【問33-2】 水分計 頬粘膜
(介入終了後2週間)

| | n(人) | % |
|------------|------|--------|
| 0~4.9% | 0 | 0.0% |
| 5.0~9.9% | 1 | 0.4% |
| 10.0~14.9% | 3 | 1.3% |
| 15.0~19.9% | 10 | 4.3% |
| 20.0~24.9% | 39 | 16.6% |
| 25.0~29.9% | 129 | 54.9% |
| 30.0~34.9% | 50 | 21.3% |
| 35.0~39.9% | 1 | 0.4% |
| 40.0~49.9% | 0 | 0.0% |
| 50.0~54.9% | 0 | 0.0% |
| 55.0~59.9% | 0 | 0.0% |
| 60.0~64.9% | 0 | 0.0% |
| 65.0~69.9% | 1 | 0.4% |
| 70.0~74.9% | 0 | 0.0% |
| 測定不可能 | 1 | 0.4% |
| 合計 | 235 | 100.0% |

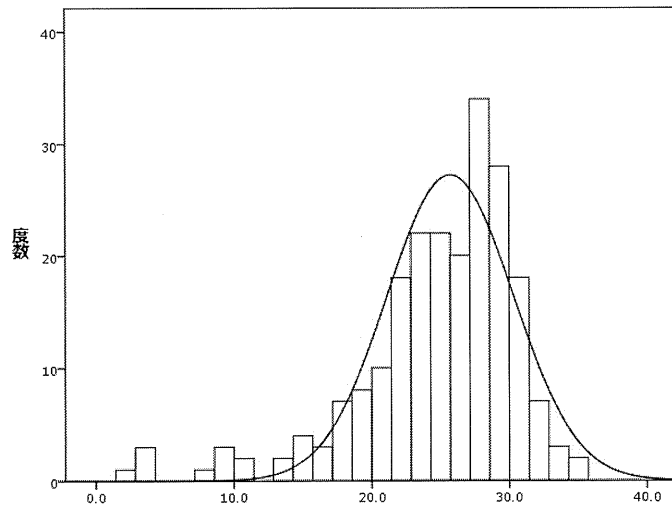


【問33-1】 水分計 舌上 (介入終了後2週間)

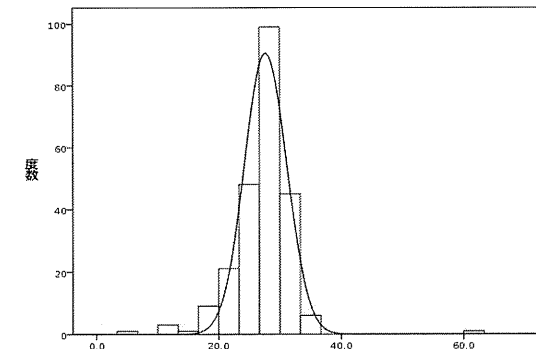
| 有効n(人) | 欠損値 | 平均値 | 標準偏差 |
|--------|-----|-------|------|
| 218 | 17 | 24.80 | 5.82 |

【問33-2】 水分計 頬粘膜
(介入終了後2週間)

| 有効n(人) | 欠損値 | 平均値 | 標準偏差 |
|--------|-----|-------|------|
| 234 | 1 | 27.14 | 4.86 |



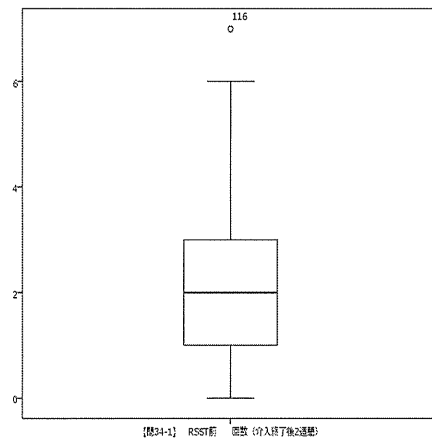
【問33-1】 水分計 舌上 (介入終了後2週間)



【問33-2】 水分計 頬粘膜 (介入終了後2週間)

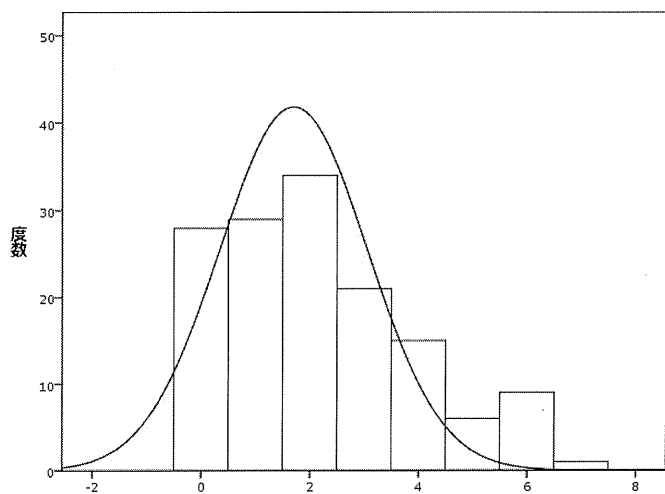
【問34-1】 RSST前 回数
(介入終了後2週間)

| 回数 | n(人) | % |
|-------|------|--------|
| 0 | 28 | 11.9% |
| 1 | 29 | 12.3% |
| 2 | 34 | 14.5% |
| 3 | 21 | 8.9% |
| 4 | 15 | 6.4% |
| 5 | 6 | 2.6% |
| 6 | 9 | 3.8% |
| 7 | 1 | 0.4% |
| 測定不可能 | 92 | 39.1% |
| 合計 | 235 | 100.0% |



【問34-1】 RSST前 回数
(介入終了後2週間)

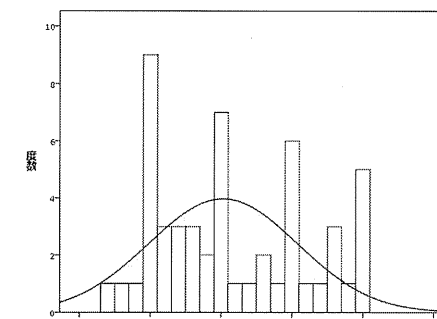
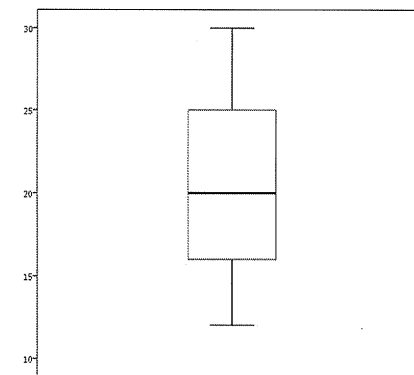
| 有効n(人) | 欠損値 | 平均値 | 標準偏差 |
|--------|-----|------|------|
| 143 | 92 | 2.17 | 1.76 |



【問34-1】 RSST前 回数 (介入終了後2週間)

【問34-2】 RSST前 3回までの積算時間
(介入終了後2週間)

| (秒) | n(人) | % |
|-----------|------|--------|
| 12 | 1 | 0.4% |
| 13 | 1 | 0.4% |
| 14 | 1 | 0.4% |
| 15 | 9 | 3.8% |
| 16 | 3 | 1.3% |
| 17 | 3 | 1.3% |
| 18 | 3 | 1.3% |
| 19 | 2 | 0.9% |
| 20 | 7 | 3.0% |
| 21 | 1 | 0.4% |
| 22 | 1 | 0.4% |
| 23 | 2 | .9% |
| 24 | 1 | 0.4% |
| 25 | 6 | 2.6% |
| 26 | 1 | 0.4% |
| 27 | 1 | 0.4% |
| 28 | 3 | 1.3% |
| 29 | 1 | 0.4% |
| 30 | 5 | 2.1% |
| 3回未満/測定不可 | 183 | 77.9% |
| 合計 | 235 | 100.0% |

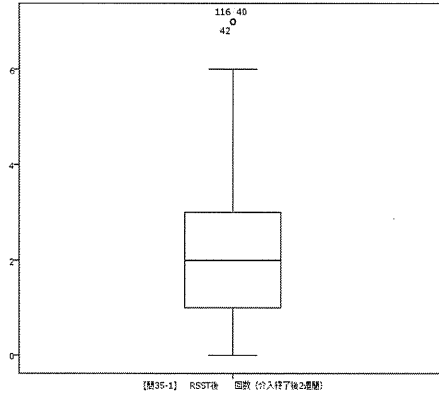


【問34-2】 RSST前 3回までの積算時間
(介入終了後2週間)

| 有効n(人) | 欠損値 | 平均値 | 標準偏差 |
|--------|-----|-------|------|
| 52 | 183 | 20.85 | 5.37 |

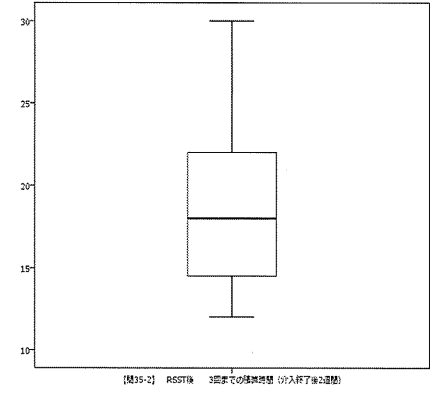
【問35-1】 RSST後 回数
(介入終了後2週間)

| 回数 | n(人) | % |
|-------|------|--------|
| 0 | 18 | 7.7% |
| 1 | 39 | 16.6% |
| 2 | 34 | 14.5% |
| 3 | 23 | 9.8% |
| 4 | 11 | 4.7% |
| 5 | 6 | 2.6% |
| 6 | 6 | 2.6% |
| 7 | 6 | 2.6% |
| 測定不可能 | 92 | 39.1% |
| 合計 | 235 | 100.0% |



【問35-2】 RSST後 3回までの積算時間
(介入終了後2週間)

| (秒) | n(人) | % |
|-----------|------|--------|
| 12 | 2 | 0.9% |
| 13 | 2 | 0.9% |
| 14 | 9 | 3.8% |
| 15 | 7 | 3.0% |
| 17 | 2 | .9% |
| 18 | 5 | 2.1% |
| 19 | 2 | 0.9% |
| 20 | 6 | 2.6% |
| 21 | 3 | 1.3% |
| 23 | 3 | 1.3% |
| 27 | 1 | 0.4% |
| 28 | 3 | 1.3% |
| 30 | 6 | 2.6% |
| 3回未満/測定不可 | 184 | 78.3% |
| 合計 | 235 | 100.0% |

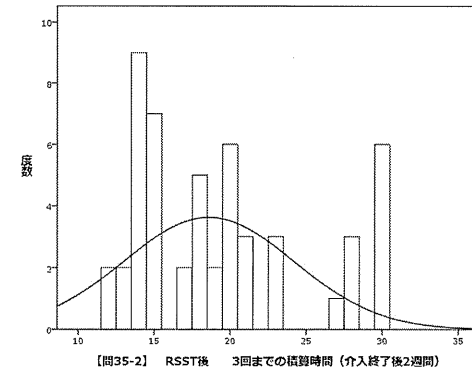
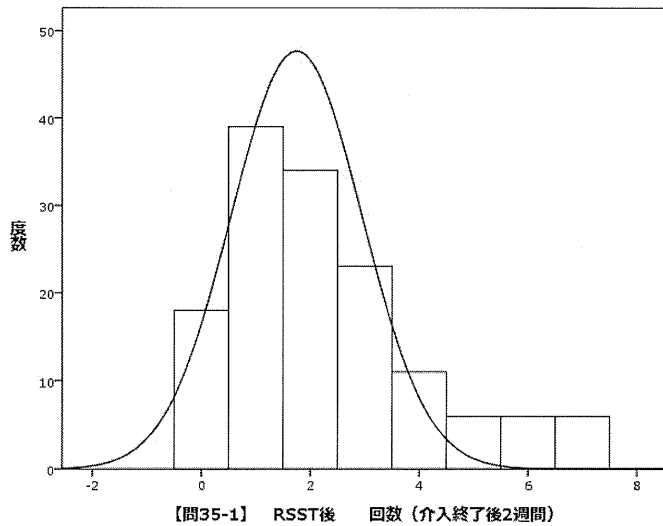


【問35-1】 RSST後 回数
(介入終了後2週間)

| 有効n(人) | 欠損値 | 平均値 | 標準偏差 |
|--------|-----|------|------|
| 143 | 92 | 2.29 | 1.81 |

【問35-2】 RSST後 3回までの積算時間
(介入終了後2週間)

| 有効n(人) | 欠損値 | 平均値 | 標準偏差 |
|--------|-----|-------|------|
| 51 | 184 | 19.33 | 5.68 |

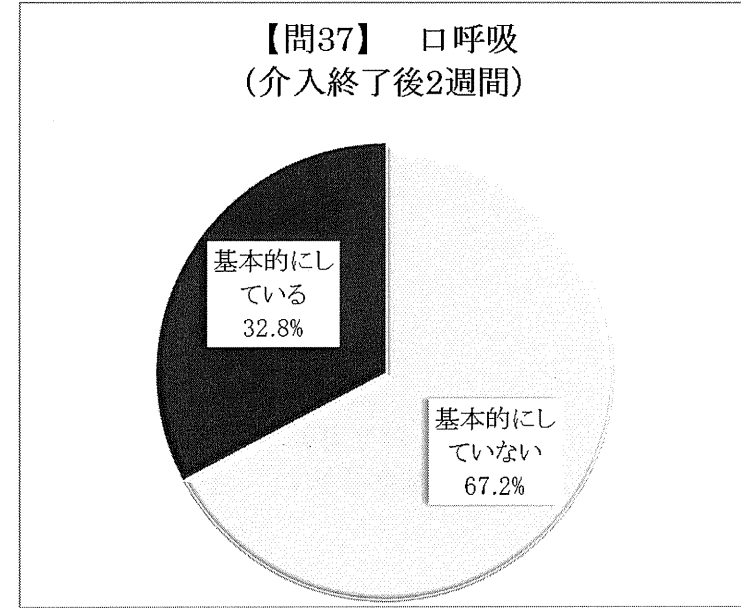
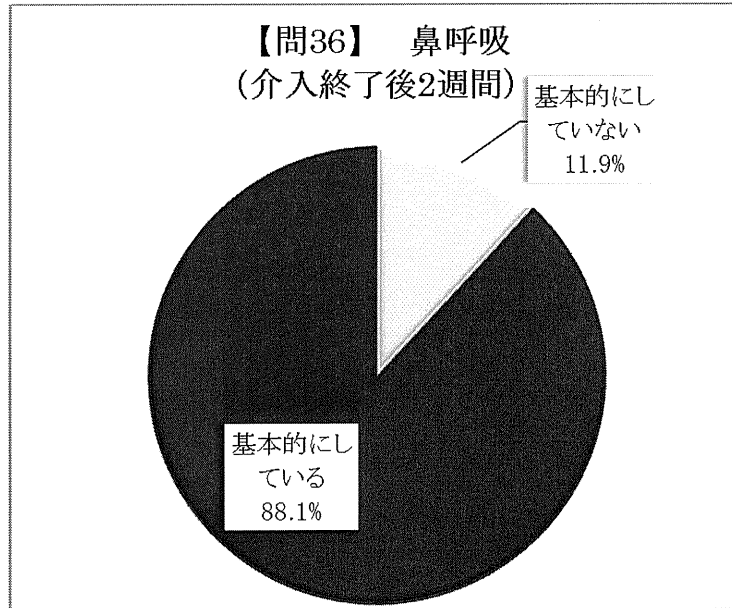


【問36】 鼻呼吸 (介入終了後2週間)

| | n(人) | % |
|----------|------|--------|
| 基本的にしている | 207 | 88.1% |
| 基本的にしている | 28 | 11.9% |
| 合計 | 235 | 100.0% |

【問37】 口呼吸 (介入終了後2週間)

| | n(人) | % |
|----------|------|--------|
| 基本的にしている | 77 | 32.8% |
| 基本的にしている | 158 | 67.2% |
| 合計 | 235 | 100.0% |



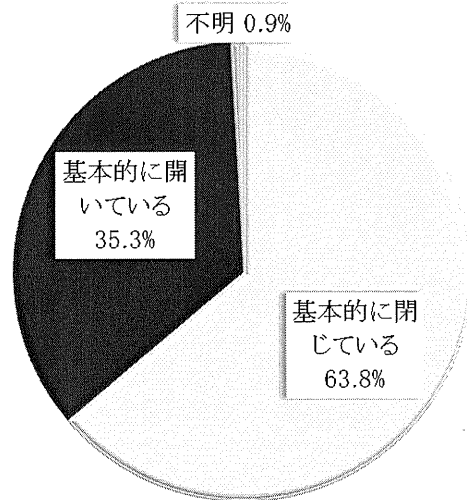
【問38】 日常生活での開口
(介入終了後2週間)

| | n(人) | % |
|-----------|------|--------|
| 基本的に閉じている | 150 | 63.8% |
| 基本的に開いている | 83 | 35.3% |
| 不明 | 2 | 0.9% |
| 合計 | 235 | 100.0% |

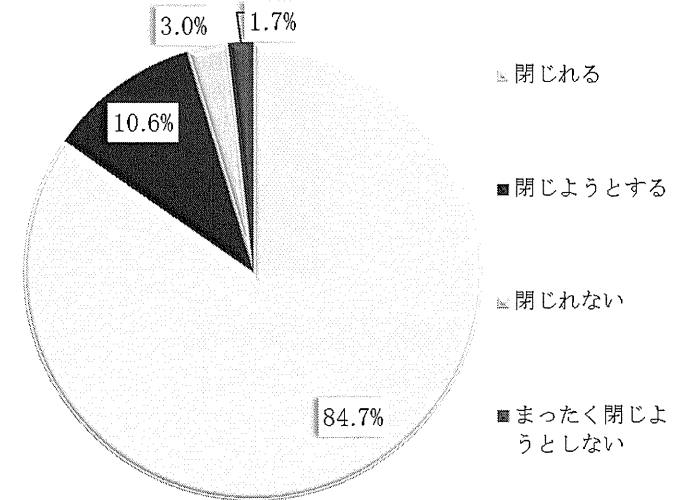
【問39】 口唇を刺激すると口が閉じますか
(介入終了後2週間)

| | n(人) | % |
|---------------|------|--------|
| 閉じられる | 199 | 84.7% |
| 閉じようとする | 25 | 10.6% |
| 閉じられない | 7 | 3.0% |
| まったく閉じようとしらない | 4 | 1.7% |
| 合計 | 235 | 100.0% |

【問38】 日常生活での開口
(介入終了後2週間)



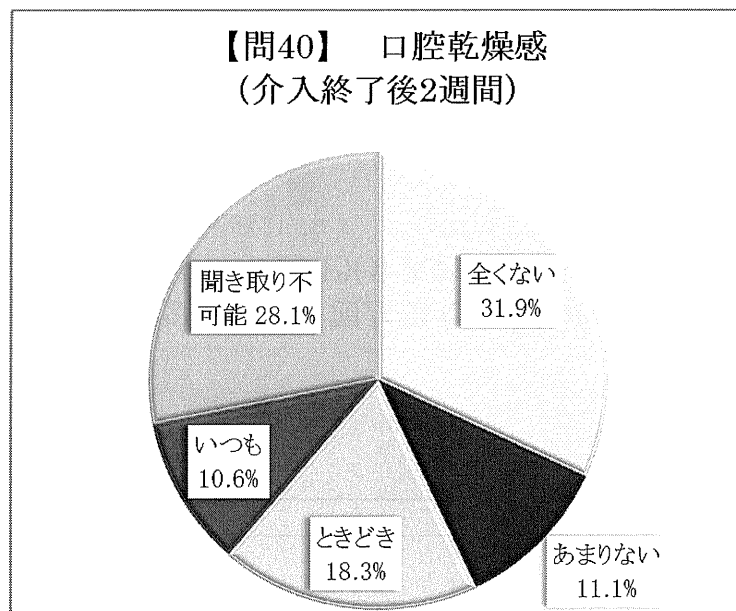
【問39】 口唇を刺激すると口が閉じますか
(介入終了後2週間)



【問40】 口腔乾燥感（介入終了後2週間）

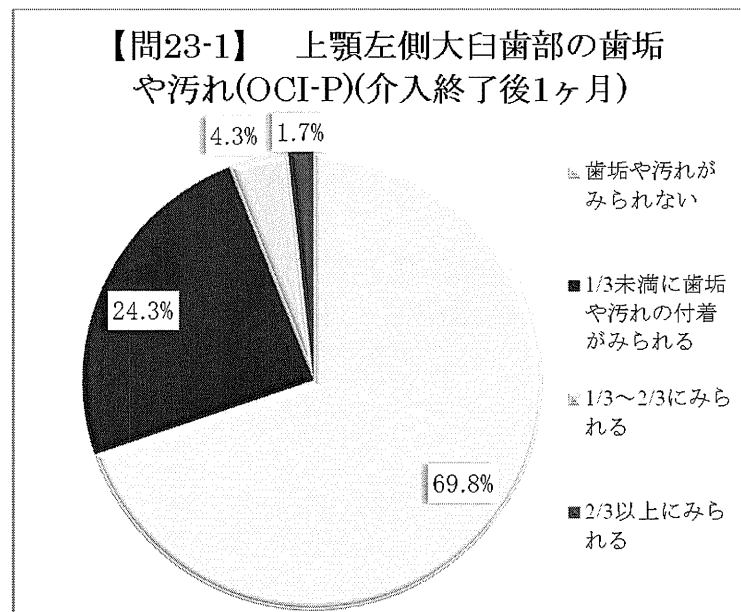
| | n(人) | % |
|---------|------|--------|
| 全くない | 75 | 31.9% |
| あまりない | 26 | 11.1% |
| ときどき | 43 | 18.3% |
| いつも | 25 | 10.6% |
| 聞き取り不可能 | 66 | 28.1% |
| 合計 | 235 | 100.0% |

対象者全体の記述統計
介入終了後1か月



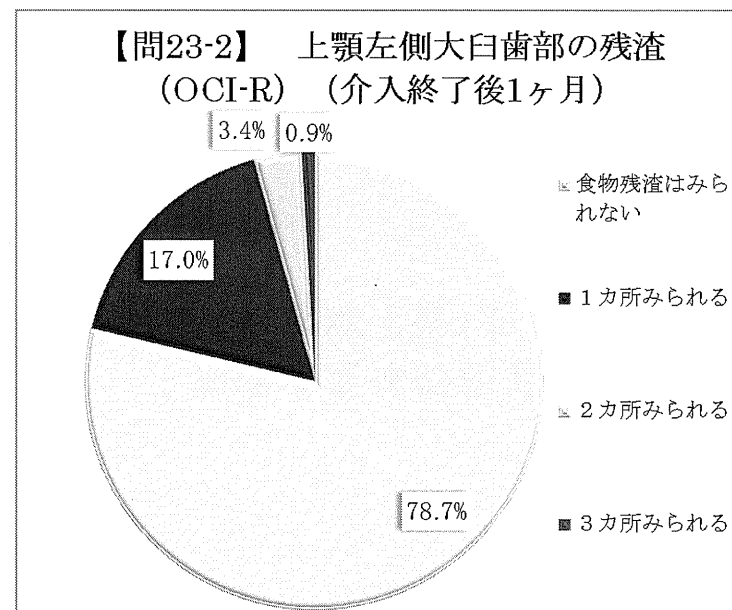
【問23-1】 上顎左側大白歯部の菌垢や汚れ (OCI-P)
(介入終了後1ヶ月)

| | n(人) | % |
|---------------------|------|--------|
| 菌垢や汚れがみられない | 164 | 69.8% |
| 1/3未満に菌垢や汚れの付着がみられる | 57 | 24.3% |
| 1/3～2/3にみられる | 10 | 4.3% |
| 2/3以上にみられる | 4 | 1.7% |
| 合計 | 235 | 100.0% |



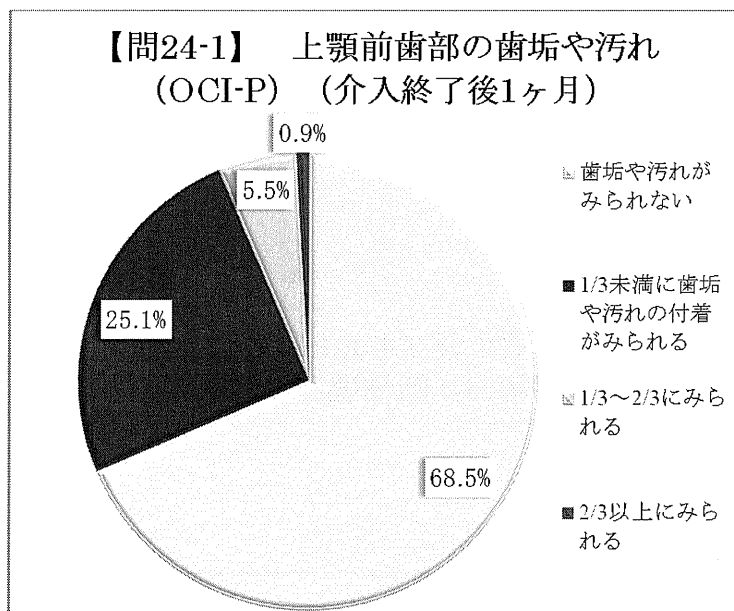
【問23-2】 上顎左側大白歯部の残渣 (OCI-R)
(介入終了後1ヶ月)

| | n(人) | % |
|------------|------|--------|
| 食物残渣はみられない | 185 | 78.7% |
| 1カ所みられる | 40 | 17.0% |
| 2カ所みられる | 8 | 3.4% |
| 3カ所みられる | 2 | 0.9% |
| 合計 | 235 | 100.0% |



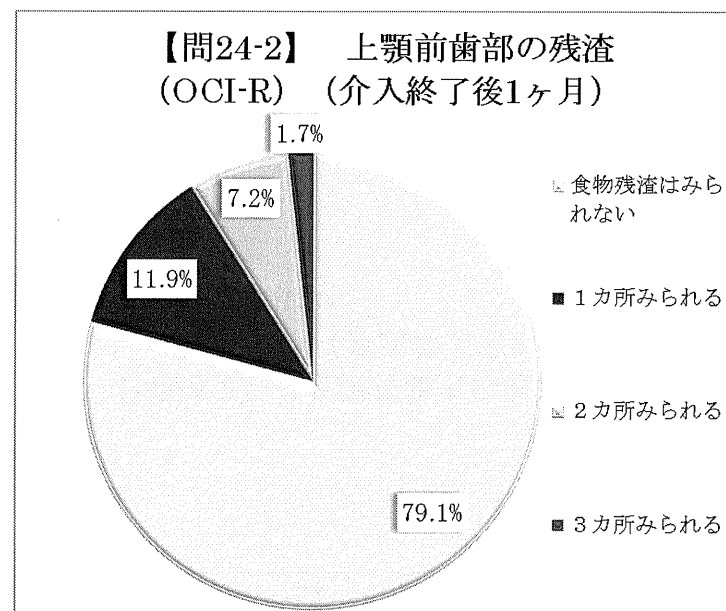
【問24-1】 上顎前歯部の歯垢や汚れ (OCI-P)
(介入終了後1ヶ月)

| | n(人) | % |
|---------------------|------|--------|
| 歯垢や汚れがみられない | 161 | 68.5% |
| 1/3未満に歯垢や汚れの付着がみられる | 59 | 25.1% |
| 1/3～2/3にみられる | 13 | 5.5% |
| 2/3以上にみられる | 2 | 0.9% |
| 合計 | 235 | 100.0% |



【問24-2】 上顎前歯部の残渣 (OCI-R)
(介入終了後1ヶ月)

| | n(人) | % |
|------------|------|--------|
| 食物残渣はみられない | 186 | 79.1% |
| 1カ所みられる | 28 | 11.9% |
| 2カ所みられる | 17 | 7.2% |
| 3カ所みられる | 4 | 1.7% |
| 合計 | 235 | 100.0% |

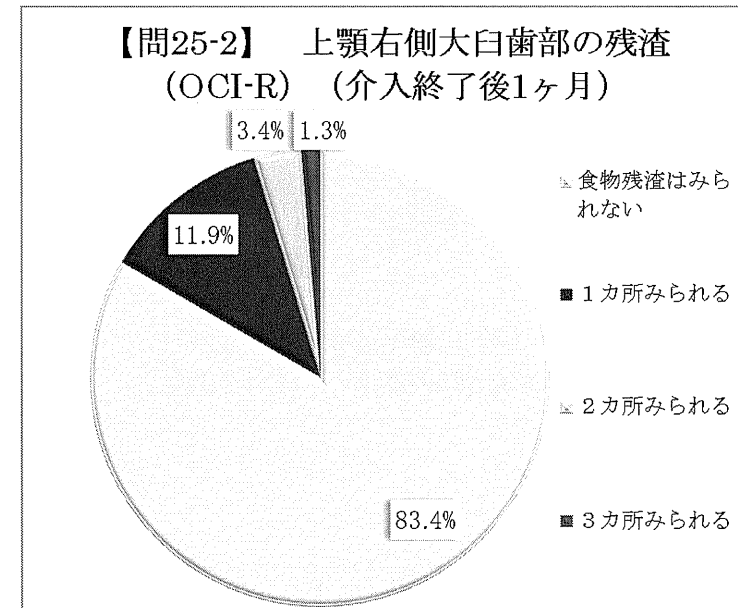
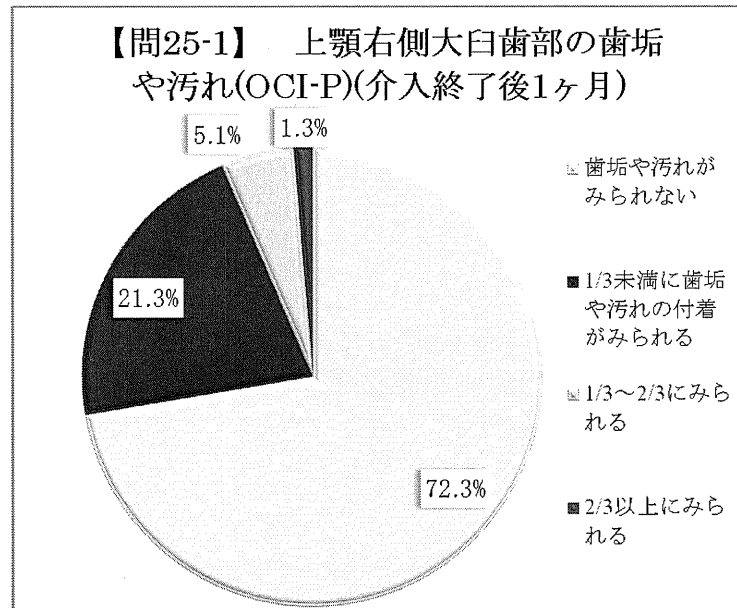


【問25-1】 上顎右側大白歯部の歯垢や汚れ (OCI-P)
(介入終了後1ヶ月)

| | n(人) | % |
|---------------------|------|--------|
| 歯垢や汚れがみられない | 170 | 72.3% |
| 1/3未満に歯垢や汚れの付着がみられる | 50 | 21.3% |
| 1/3～2/3にみられる | 12 | 5.1% |
| 2/3以上にみられる | 3 | 1.3% |
| 合計 | 235 | 100.0% |

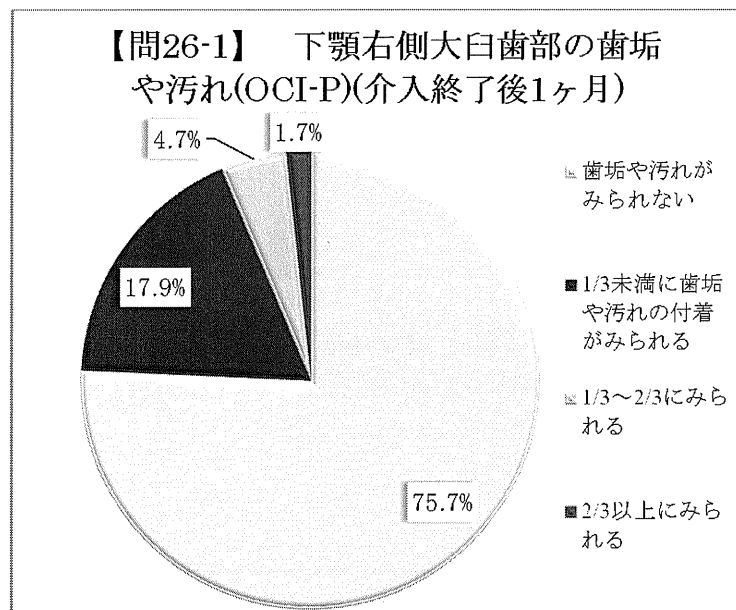
【問25-2】 上顎右側大白歯部の残渣 (OCI-R)
(介入終了後1ヶ月)

| | n(人) | % |
|------------|------|--------|
| 食物残渣はみられない | 196 | 83.4% |
| 1カ所みられる | 28 | 11.9% |
| 2カ所みられる | 8 | 3.4% |
| 3カ所みられる | 3 | 1.3% |
| 合計 | 235 | 100.0% |



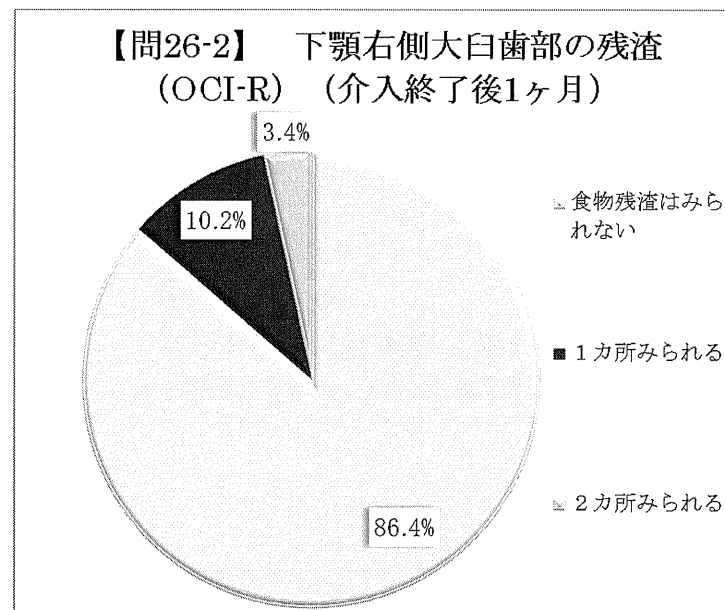
【問26-1】 下顎右側大白歯部の歯垢や汚れ (OCI-P)
(介入終了後1ヶ月)

| | n(人) | % |
|---------------------|------|--------|
| 歯垢や汚れがみられない | 178 | 75.7% |
| 1/3未満に歯垢や汚れの付着がみられる | 42 | 17.9% |
| 1/3～2/3にみられる | 11 | 4.7% |
| 2/3以上にみられる | 4 | 1.7% |
| 合計 | 235 | 100.0% |



【問26-2】 下顎右側大白歯部の残渣 (OCI-R)
(介入終了後1ヶ月)

| | n(人) | % |
|------------|------|--------|
| 食物残渣はみられない | 203 | 86.4% |
| 1カ所みられる | 24 | 10.2% |
| 2カ所みられる | 8 | 3.4% |
| 3カ所みられる | 0 | 0.0% |
| 合計 | 235 | 100.0% |



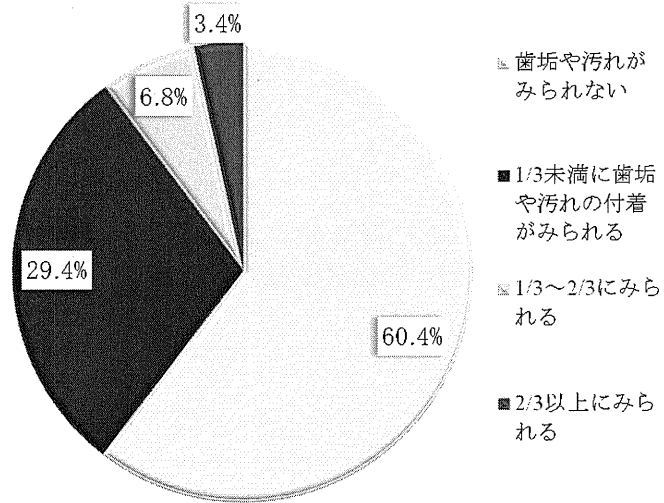
【問27-1】 下顎前歯部の歯垢や汚れ (OCI-P)
(介入終了後1ヶ月)

| | n(人) | % |
|---------------------|------|--------|
| 歯垢や汚れがみられない | 142 | 60.4% |
| 1/3未満に歯垢や汚れの付着がみられる | 69 | 29.4% |
| 1/3～2/3にみられる | 16 | 6.8% |
| 2/3以上にみられる | 8 | 3.4% |
| 合計 | 235 | 100.0% |

【問27-2】 下顎前歯部の残渣 (OCI-R)
(介入終了後1ヶ月)

| | n(人) | % |
|------------|------|--------|
| 食物残渣はみられない | 184 | 78.3% |
| 1カ所みられる | 39 | 16.6% |
| 2カ所みられる | 11 | 4.7% |
| 3カ所みられる | 1 | 0.4% |
| 合計 | 235 | 100.0% |

【問27-1】 下顎前歯部の歯垢や汚れ
(OCI-P) (介入終了後1ヶ月)



【問27-2】 下顎前歯部の残渣
(OCI-R) (介入終了後1ヶ月)

