

海老原覚、海老原孝枝	嚥下困難と抗誤嚥薬	内科	108	983-987	2011
海老原覚、海老原孝枝	摂食・嚥下障害	日本臨床	69 (Suppl 10)	517-521	2011
海老原覚	原始感覚賦活による誤嚥性肺炎予防	医学のあゆみ	239	480-485	2011
海老原覚	誤嚥性肺炎	臨床栄養	118	627-638	2011
海老原覚、海老原孝枝	過換気症候群	からだの科学	268	123-125	2011
Nakagawa H, Ni u K, Hozawa A, Ikeda Y, Kaiho Y, Ohmori-Mats uda K, Nakaya N, Kuriyama S, Ebihara S, Naga tomi R, Tsuji I, Arai Y.	Impact of Nocturia on Bone Fracture and Mortality in Older Individuals: A Japanese Longitudinal Cohort Study.	J Urol.	184	1413-1418	2010
Monma Y, Niu K, Iwasaki K, T omita N, Nakay a N, Hozawa A, Kuriyama S, T akayama S, Seki T, Takeda T, Y aegashi N, Ebi hara S, Arai H, Nagatomi R, Ts uji I.	Dietary patterns associated with fall-related fracture in elderly Japanese: a population based prospective study.	BMC Geriatr	10	31	2010
Gui P, Ebihara S, Kanazaki M, Suda C, Nikkuni E, Ebihara T, Yamasaki M, Ko hzuki M,	Gender difference in perceptions of urge-to-cough induced by citric acid and dyspnea in healthy never-smokers.	Chest	138(5)	1166-72	2010
Ebihara S, Maru yama Y, Ebihar a T, Ohshiro T, Kohzuki M.	Red wine polyphenols and swallowing reflex in dysphagia.	Geriatr Gero ntol Int	10(4)	329-30	2010
Yamanda Y, Ebi hara S, Ebihara T, Yamasaki M, Arai H, Kohz uki M.	Bacteriology of aspiration pneumonia due to delayed triggering of the swallowing reflex in elderly patients.	J Hosp Infect	74(4)	399-401	2010
Ebihara S, Kohz uki M.	Taste disturbance by angiotensin-converting enzyme inhibitor/angiotensin-2 receptor blocker.	Kidney Int	77(7)	649-650	2010
Freeman S, Kur osawa H, Ebihar a S, Kohzuki M.	Caregiving Burden for the Oldest Old: A Population Based Study of Centenarian Caregivers in Northern Japan	Arch Geronto l Geriatr	50(3)	282-291	2010

Kanezaki M, Ebihara S, Nikkuni E, Gui P, Sudah C, Ebihara T, Yamasaki M, Kohzuki M.	Perception of urge-to-cough and dyspnea in healthy smokers with decreased cough reflex sensitivity.	Cough	6	1	2010
Ebihara T, Ebihara S, Yamazaki M, Asada M, Yamamura S, and Arai H. P, Sudah C, Ebihara T, Yamasaki M, Kohzuki M.	Intensive stepwise method for oral intake using a combination of transient receptor potential stimulation and olfactory stimulation inhibits the incidence of pneumonia in the dysphagic elderly.	J Am Geriatr Soc	58	196-198	2010
Yamasaki M, Ebihara S, Ebihara T, Yamanda S, Arai H, Kohzuki M.	Effects of capsiate on the triggering of the swallowing reflex in elderly patients with aspiration pneumonia.	Geriatr Gerontol Int	10	107-109	2010
Freeman S, Kurayama H, Ebihara S, Kohzuki M.	Understanding the oldest old in northern Japan: An overview of the functional ability and characteristics of centenarians.	Geriatr Gerontol Int	10	78-84	2010
Ebihara S, Freeman S, Ebihara T, Kohzuki M.	Missing centenarians in Japan: a new ageism.	Lancet	376	1739	2010
Niu K, Hozawa A, Kuriyama S, Ebihara S, Guo H, Nakaya N, Ohmori-Matsuda K, Takahashi H, Masamune Y, Asada M, Sasaki S, Arai H, Awata S, Nagatomi R, Tsujii I	Green tea consumption is associated with depressive symptoms in the elderly	Am J Clin Nutr	90	1615-22	2009
Freeman S, Ebihara S, Ebihara T, Niu K, Kohzuki M, Arai H, Butler JP	Olfactory stimuli and enhanced postural stability in older adults	Gait Posture	29	658-660	2009
Yamanda S, Ebihara S, Asada M, Okazaki T, Niu K, Ebihara T, Koyanagi A, Yamaguchi N, Yagita H, Arai H	Role of ephrinB2 in non-productive angiogenesis induced by Delta-like 4 blockade	Blood	113	3631-3639	2009

Asada M, <u>Ebihara S</u> , Yamanda S, Niu K, Okazaki T, Sora I and Arai H	Depletion of serotonin and selective inhibition of 2B receptor suppressed tumor angiogenesis by inhibiting endothelial NOS and ERK1/2 phosphorylation	Neoplasia	11	408-417	2009
海老原覚	転倒のバイオメカニクスとそれに基づく予防アパラタスの開発	Geriatric Medicine	47	755-758	2009
海老原覚	高齢者COPDにおける呼吸機能検査	Geriatric Medicine	47	155-158	2009
Ebihara T, <u>Ebihara S</u> , Yamazaki M, Asada M, Yamanda S, and Arai H	Intensive stepwise method for oral intake using a combination of transient receptor potential stimulation and olfactory stimulation inhibits the incidence of pneumonia in the dysphagic elderly	J Am Geriatr Soc	58	196-198	2010
Yamasaki M, <u>Ebihara S</u> , Ebihara T, Yamanda S, Arai H, Kohzumi M	Effects of capsiate on the triggering of the swallowing reflex in elderly patients with aspiration pneumonia	Geriatr Gerontol Int	10	107-109	2010
Freeman S, Kurosawa H, <u>Ebihara S</u> , Kohzumi M	Understanding the oldest old in northern Japan: An overview of the functional ability and characteristics of centenarians	Geriatr Gerontol Int	10	78-84	2010
Aoyama M, <u>Suzuki Y</u> , Onishi J, Kuzuya M.	Physical and functional factors in activities of daily living that predict falls in community-dwelling older women.	Geriatr Gerontol Int	11(3)	348-357	2011
Umegaki H, <u>Suzuki Y</u> , Yanagawa M, Nonogaki Z, Endo H.	Falls in elderly at high risk of requiring care.	Geriatr Gerontol Int	12(1)	147-148	2012
Hirano A, <u>Suzuki Y</u> , Kuzuya M, Onishi J, Bevan N, Umegaki H.	Influence of regular exercise on subjective sense of burden and physical symptoms in community-dwelling caregivers of dementia patients: a randomized controlled trial.	Arch Gerontol Geriatr	53(2)	158-163	2011

Hirano A, Suzuki Y, Kuzuya M, Onishi J, Hasegawa J, Bantya N, Umegaki H.	Association between the caregiver's burden and physical activity in community-dwelling caregivers of dementia patients.	Arch Gerontol Geriatr	52 (3)	295-298	2011
鈴木裕介	高齢者の精神・身体的変化と栄養 加齢と精神心理的变化	臨床栄養	118(6)	566~569	2011
Suzuki Y et al.	Effects of educational background on verbal fluency task performance in older adults with Alzheimer's disease and mild cognitive impairment	Int Psychogeriatr	22(6)	995-1002	2010
鈴木裕介	生活習慣とライフスタイルからみた認知症予防	日本未病システム学会雑誌	16(1)	85-90	2010
鈴木裕介	フットケアの理解に必要な高齢者の身体機能・転倒なども含む	Geriatric Medicine	49(2)	751-755	2010
Umegaki H, Yamamoto A, Suzuki Y, Iguchi A.	Responses of hypothalamo-pituitary-adrenal axis to a cholinesterase inhibitor	Neuroreport	20	1366-70	2009
Umegaki H, Suzuki Y, Ohnishi J, Iguchi A.	Changes in the perception of dementia in Japan.	International Psychogeriatrics	11	1-3	2009
河野直子、牧野多恵子、鈴木裕介、梅垣宏行	運転中止が認知機能低下を有する高齢者の日常交通利用に与える影響—都市部大学病院もの忘れ外来における調査—	日本老年医学会雑誌	46	420-7	2009
鈴木裕介、大西丈二	転倒危険者の早期発見から予防まで —最新のエビデンスから— 急性期病棟における転倒リスク評価	Geriatric Medicine	47(6)	711-5	2009

鈴木裕介	脳血管障害後のパーキンソンニズム、意欲低下に対する精神活動改善剤の処方によると思われる精神症状の出現を観察した症例	Geriatric Medicine	47(4)	527-9	2009
Mayu Haraikawa Natsuko Sogabe Rieko Tanabe Takayuki Hosoi Masae Goseki_Sone	Vitamin K1 (Phylloquinone) or Vitamin K2(Menaquinone-4) Induces Intestinal Alkaline Phosphatase Gene Expression	J Nutr Sci Vitaminol	57	274-279	2011
Yasuko Koudo Tsuneko Ohouchi ,Takayuki Hosoi ,Toshiyuki Horiuchi	Association of CYP19 Gene Polymorphisms With Vertebral Fractures in Japanese Postmenopausal Women	Biochemical Genetics			
上西一弘、田中司朗、石田裕美、細井孝之、大橋靖雄、折茂肇	牛乳・乳製品摂取とメタボリックシンドロームに関する横断的研究	日本栄養・食糧学会誌	第 6 3 卷 第 4 号 (8)	151-159	2010
Masataka Shiraki, Yasushi Yamazaki, Yumiko Shiraki, Takayuki Hosoi, Naoko Tsugawa, Toshio Okamoto	High level of serum undercarboxylated osteocalcin in patients with incident fractures during bisphosphonate treatment	J Bone Miner Metab	28(7)	578-584	2010
Takayuki Hosoi	Genetic aspects of osteoporosis	J Bone Miner Metab	28(7)	601-607	2010
Shiro Tanaka, Noriko Yoshimura, Tatsuhiko Kuroda, Takayuki Hosoi, Mitsuru Saito, Masataka Shiraki	The Fracture and Immobilization Score (FRIS) for risk assessment of osteoporotic Fracture and immobilization in postmenopausal women-A joint analysis of the Nagano, Miyama, and Taiji Cohorts	Bone	47(7)	1064-1070	2010

Masataka Shiraki, Tatsuhiko Kuroda, Nobuaki Miyakawa, Naohito Fujinawa, Kazumasa Tanzawa, Akiko Ishizuka, Shiro Tanaka, Yukari Tanaka, Takayuki Hosoi, Eiji Ito, Shigetomo Morimoto, Akira Itabashi, Toshitsugu Sugimoto, Toshihiko Yamashita, Itsuo Gorai, Satoshi Mori, Hideaki Kishimoto, Hideki Mizunuma, Naoto Endo, Yoshiki Nishizawa, Kunio Takahashi, Yasuo Ohashi, Hiroaki Ohta, Masao Fukunaga, Toshitaka Nakamura, Hajime Orimo	Design of a pragmatic approach to evaluate the effectiveness of concurrent treatment for the prevention of osteoporotic fractures	J Bone Miner Metab	29(7)	37-43	2011
Natsuko Sogabe, Rieko Maruyama, Otto Baba, Takayuki Hosoi, Masae Oseki-Sone	Effects of long-term vitamin K1 (phylloquinone) or vitamin K2 (menaquinone-4) supplementation on body composition and serum parameters in rats	Bone	48(5)	1036-1042	2011
Mori S, Fukunaga N, Chiba Y, Tokimura F, Hosoi T, Kimbara Y, Tamura Y, Araki A, Tanaka M, Ito H.	Cooperative effect of serum 25-hydroxyvitamin D concentration and a polymorphism of transforming growth factor-beta1 gene on the prevalence of vertebral fractures in postmenopausal osteoporosis.	J Bone Miner Metab	28	446-450	2010
Orimo H, Yaegashi Y, Onoda T, Fukushima Y, Hosoi T, Sakata K	Hip fracture incidence in Japan: estimates of new patients in 2007 and 20-year trends	Archives of Osteoporosis	4	71-77	2009
荒木 厚	高齢者における包括的高齢者機能評価の活用.	月刊糖尿病	3(8)	93-102	2011
荒木 厚	高齢者糖尿病におけるチアゾリジン誘導体の多彩な作用.	Geriatric Medicine	49	887-891	2011.

荒木 厚、千葉優子	糖尿病患者における転倒—糖尿病合併症、身体能力低下、血糖コントロールとの関連.	医学のあゆみ.	239	457-461	2011
荒木 厚	Sarcopenic Obesity.	Modern Physician	31	1319-1322,	2011
荒木 厚	Sarcopenic Obesityとは何か.	臨床栄養	119	767-770	2011
荒木 厚	高齢糖尿病患者.	診断と治療,	99	1852-1857	2011
荒木 厚	メタボリックシンドローム是正と認知症予防. 認知症学下.	日本臨床2011.	69 増刊号 10	202-206	2011
荒木 厚	低血糖を避けつつ可能な限り治療する - 認知症を合併した高齢者糖尿病の治療をどうするか?	Geriatric Medicine	50	87-104	2012
Tamura Y, Chiba Y, Tanioka T, Shimizu N, Shinozaki S, Yamada M, Kaneki K, Mori S, Araki A, Ito H, Kaneki M.	NO donor induces Nec-1-inhibitable, but RIP1-independent, necrotic cell death in pancreatic β -cells.	FEBS Lett	585	3058-3064	2011
Araki A, Iimuro S, Sakurai T, Umegaki H, Iijima K, Nakano H, Oba K, Yokono K, Sone H, Yamada N, Akao J, Kozaki K, Miura H, Kikkawa A, Kikkawa R, Yoshimura Y, Nakano T, Ohashi Y, Ito H, and the Japanese Elderly Diabetes Intervention Trial Study Group.	Long-term multiple risk factor interventions in Japanese elderly diabetic patients: The Japanese Elderly Diabetes Intervention Trial (J-EDIT)—study design, baseline characteristics, and effects of intervention.	Geriatr Gerontol Int	11	(in press)	2012

Araki A, Iimuro S, Sakurai T, Umegaki H, Iijima K, Nakano H, Oba K, Yokono K, Sone H, Yamada N, Akao J, Kozaki K, Miura H, Kashiwagi A, Kikkawa R, Yoshimura Y, Nakano T, Ohashi Y, Ito H, and the Japanese Elderly Diabetes Intervention Trial Study Group.	Non-high-density lipoprotein cholesterol: an important predictor of stroke and diabetes-related mortality in Japanese elderly diabetic patients.	Geriatr Gerontol Int	11	(in press)	2012
Yoshimura Y, Kamada C, Takahashi K, Kaimoto T, Iimuro S, Ohashi Y, Araki A, Umegaki H, Sakurai T, Ito H.	Relations of nutritional intake to age, gender and BMI in Japanese elderly patients with type 2 diabetes - Japanese Elderly Diabetes Intervention Trial(J-EDIT)-.	Geriatr Gerontol Int	11	(in press)	2012
Kamada C, Yoshimura H, Okumura R, Takahashi K, Iimuro S, Ohashi Y, Araki A, Umegaki H, Sakurai T, Yoshimura Y, Ito H.	Optimal energy distribution of carbohydrate intake for Japanese elderly patients with type 2 diabetes - Japanese Elderly Intervention Trial (J-EDIT).	Geriatr Gerontol Int	11	(in press)	2012
Takahashi K, Kamada C, Yoshimura H, Okumura R, Iimuro S, Ohashi Y, Araki A, Umegaki H, Sakurai T, Yoshimura Y, Ito H.	Effects of total and green vegetable intakes on HbA1c and triglycerides in elderly patients with type 2 diabetes mellitus - Japanese Elderly Intervention Trial(J-EDIT).	Geriatr Gerontol Int	11	(in press)	2012
Iimuro S, Yoshimura Y, Umegaki H, Sakurai T, Araki A, Ohashi Y, Ito H.	Dietary pattern and mortality in Japanese elderly patients with type 2 diabetes mellitus - Does vegetable- and fish-rich diet improve mortality?: An explanator study.	Geriatr Gerontol Int	11	(in press)	2012

Iijima K, Iimuro S, Ohashi Y, Sakurai T, Umegaki H, Araki A, Yoshimura Y, Ouchi Y, Ito H.	Lower physical activity, but not excessive calorie intake, is associated with metabolic syndrome in elderly with type 2 diabetes mellitus: Japanese Elderly Diabetes Intervention Trial (J-EDIT).	Geriatr Gerontol Int	11	(in press)	2012
Iijima K, Iimuro S, Shinozaki T, Ohashi Y, Sakurai T, Umegaki H, Araki A, Ouchi Y, Ito H.	Lower physical activity is a strong predictor of cardiovascular events in elderly patients with type 2 diabetes mellitus beyond traditional risk factors: Japanese Elderly Diabetes Intervention Trial (J-EDIT).	Geriatr Gerontol Int	11	(in press)	2012
Shinozaki T, Matsuyama Y, Iimuro S, Umegaki H, Sakurai T, Araki A, Ohashi Y, Ito H.	Effective prevention of cardiovascular disease and diabetes-related events with atorvastatin in Japanese elderly patients with type 2 diabetes mellitus: adjusting for treatment changes using a marginal structural proportional hazards model and a rank-preserving structural failure time model.	Geriatr Gerontol Int	11	(in press)	2012
Umegaki H, Iimuro S, Shinozaki T, Araki A, Sakurai T, Iijima K, Ohashi Y, Ito H.	Risk factors associated with cognitive decline in the elderly with type 2 diabetes; Baseline data analysis of Japanese elderly diabetes intervention trial (J-EDIT).	Geriatr Gerontol Int	11	(in press)	2012

Umegaki H, Iimuro S, Shinozaki T, Araki A, Sakurai T, Iijima K, Ohashi Y, Ito H.	Risk factors associated with cognitive decline in the elderly with type 2 diabetes: Pooled logistic analysis of a 6-year observation in the Japanese elderly diabetes intervention trial (J-EDIT).	Geriatr Gerontol Int	11	(in press)	2012
Sakurai T, Iimuro S, Umegaki H, Araki A, Ohashi Y, Ito H.	Risk factors for a 6-year decline in physical disability and functional limitations among elderly people with type 2 diabetes (J-EDIT).	Geriatr Gerontol Int	11	(in press)	2012
Araki S, Nishio Y, Araki A, Umegaki H, Sakurai T, Iimuro S, Ohashi Y, Uzu T, Maegawa H, Kashiwagi A, Ito H.	Factors associated with progression of diabetic nephropathy in Japanese elderly patients with type 2 diabetes – Sub-analysis of the Japanese Elderly Diabetes Intervention Trial (J-EDIT) –.	Geriatr Gerontol Int	11	(in press)	2012
Nomura K, Eto M, Kojima T, Otagawa S, Iijima K, Nakamura T, Araki A, Akishita M, Ouchi Y.	Visceral fat accumulation is associated with metabolic risk factor clustering in the elderly.	J Am Geriatr Soc	58	1658-1663	2010
Ogiwara Y, Moris S, Iwama, Sawabe M, Takemoto M, Kanazawa N, Furuta I, Kondou Y, Kimbara Y, Tamura Y, Chiba Y, Araki A, Yokote K, Maruyama N, Ito H	Hypoglycemia due to ectopic secretion of insulin-like growth factor-I in a patient with an isolated sarcoidosis of the spleen	Internal Medicine	57	325-330	2010
金原嘉之, 荒木厚, 足立淳一郎, 田村嘉章, 千葉優子, 森聖二郎, 井藤英喜	清涼飲料水の多飲を契機にケトアシドーシスで発症した緩徐進行1型糖尿病の一例	糖尿病	53	357-362	2010
高橋光子, 荒木厚, 渡辺修一郎, 芳賀博, 金原嘉之, 田村嘉章, 千葉優子, 森聖二郎, 井藤英喜, 柴田博	高齢糖尿病患者の身近な社会参加は生活満足度と関連する	日本老年医学会雑誌	47	140-147	2010

荒木 厚	栄養障害	日本老年医学 会雑誌	47	140-147	2010
荒木 厚	糖尿病	後期高齢者診 療ガイド治療	92	86-92	2010
荒木 厚	糖尿病患者における認 知症とインスリン抵抗 性	日本臨床	68	569-574	2010
荒木 厚	高齢者と食事	Aging & Hea lth	18(4)	6-10	2010
千葉優子、荒木 厚	高齢者における低血糖 の診療	内分泌・糖尿 病・代謝内科	30	184-189	2010
千葉優子、荒木 厚	高齢糖尿病とインクレ チン製剤の関係は？	肥満と糖尿病	9	573-574	2010
荒木 厚	糖尿病と認知症	PRACTICE	27	445-450	2010
荒木 厚, 本庶祥 子, 越山裕行	糖尿病 高齢者に対する 薬の安全処方. 桑島巖編	日本医事新報 社		pp 105-114	2010
荒木 厚	食欲不振、体重減少 高 齢者に対する薬の安全 処方. 桑島巖編	日本医事新報 社		pp 105-114	2010
Araki A, Ito H.	Diabetes and geriatric syndromes	Geriatr Gerontol Int	9	105-114	2009
Sakurai T, Iimuro S, Araki A, Umegaki H, Ohashi Y, Yokono K, Ito H	Age-Associated Increase in Abdominal Obesity and Insulin Resistance, and Usefulness of AHA/NHLBI Definition of Metabolic Syndrome for Predicting Cardiovascular Disease in Japanese Elderly with Type 2 Diabetes Mellitus	Gerontology		Epub ahead of print	2009
Umegaki H, Iimuro S, Araki A, Sakurai T, Iguchi A, Yoshimura Y, Ohashi Y, Ito H	Association of higher carbohydrate intake with depressive mood in elderly diabetic women	Nutr Neurosci	12	267-271	2009

Sawabe M, Arai T, <u>Araki A</u> , Hosoi T, Kuchiba A, Tanaka N, Naito T, Oda K, Ikeda S, Muramatsu M	Smoking confers a MTHFR 677C>T genotype dependent risk for systemic atherosclerosis: results from a large number of elderly autopsy cases that died in a community-based general geriatric hospital	J Atheroscler Thromb	16	91-104	2009
Ogiwara Y, Mori S, Iwama, Sawabe M, Takemoto M, Kanazawa N, Furuta I, Kondo Y, Kimbara Y, Tamura Y, Chiba Y, <u>Araki A</u> , Yokote K, Maruyama N, Ito H	Hypoglycemia due to ectopic secretion of insulin-like growth factor-I in a patient with an isolated sarcoidosis of the spleen	Internal Medicine, online in J-STAGE as advance publication Jan	21		2010.
高橋光子, 荒木厚, 渡辺修一郎, 芳賀博, 金原嘉之, 田村嘉章, 千葉優子, 森聖二郎, 井藤英喜, 柴田博	高齢糖尿病患者の身近な社会参加は生活満足度と関連する	日本老年医学会雑誌	47	印刷中	2010
荒木厚, 千葉優子, 井藤英喜	高齢者の血糖コントロールはいかにあるべきか?	Geriatric Medicine	47	1113-1118	2009
荒木厚, 中野博司, 永田正男, 井藤英喜	最近の知見から考える高齢者糖尿病の総合的管理	Geriatric Medicine	47	1185-1198	2009
荒木厚	糖尿病と認知症. 糖尿病と全身疾患	PRACTICE	別冊	61-68	2009
荒木厚	高齢者の糖尿病. 後期高齢者: 認知症やうつを伴う後期高齢者の治療は心地よい環境作りから	くらしとからだ	60	8-9	2009
荒木厚	糖尿病、脳血管障害と消化器運動異常	Geriatric Medicine	47	603-606	2009
荒木厚	やせ・体重減少. 高齢者診療マニュアル	日本医師会雑誌	138(2)	S88-S90	2009
荒木厚	糖尿病: 後期高齢者診療ガイド	治療	92	86-92	2010
荒木厚	糖尿病患者における認知症とインスリン抵抗性	日本臨床	68	569-574	2010

宮野伊知郎 西永正典	慢性期病院における転倒・転落防止対策：アセスメントシートの評価	Geriat. Med.	47	717-720	2009
---------------	---------------------------------	--------------	----	---------	------

20115006B (別刷その1)

厚生労働科学研究費補助金

長寿科学総合研究事業報告書

運動器の不安定性に関与する姿勢と中枢制御機能に

着目した転倒予防ガイドライン策定研究

(課題番号：H21-長寿-一般-005)

H21-H23 年度 総合研究報告書 別刷その1

研究代表者 鳥羽 研二

平成 24 年(2012) 3 月

日本医師会雑誌 第138巻 特別号(2)

平成21年10月15日発行

生涯教育シリーズ—77

高齢者診療マニュアル

別刷

日本医師会

老年症候群

Geriatric Syndrome

鳥羽研二 Kenji Toba

図1 老年症候群 (geriatric syndrome) とは何か

定義：お年寄りに多くみられ、原因はさまざまであるが治療と同時に介護・ケアが重要である一連の症状、所見を指す。欧米では、この重要性から geriatric giant と呼ばれている。

老年症候群は大きく3つに分類される。

- ①主に急性疾患に付随する症候で、若い人と同じくらいの頻度で起きるが、対処方法は高齢者では若い人と違って、工夫が必要な症候群 [斜線]。
- ②主に慢性疾患に付随する症候で、65歳の前期高齢者から徐々に増加する症候群 [点線]。
- ③75歳以上の後期高齢者に急増する症候で、日常生活活動度 (ADL) の低下と密接な関連をもち、介護が重要な一連の症候群 [白]。

疾患に加え、ADLや認知機能を評価する必要性は、このような疾患構造から明らかである。

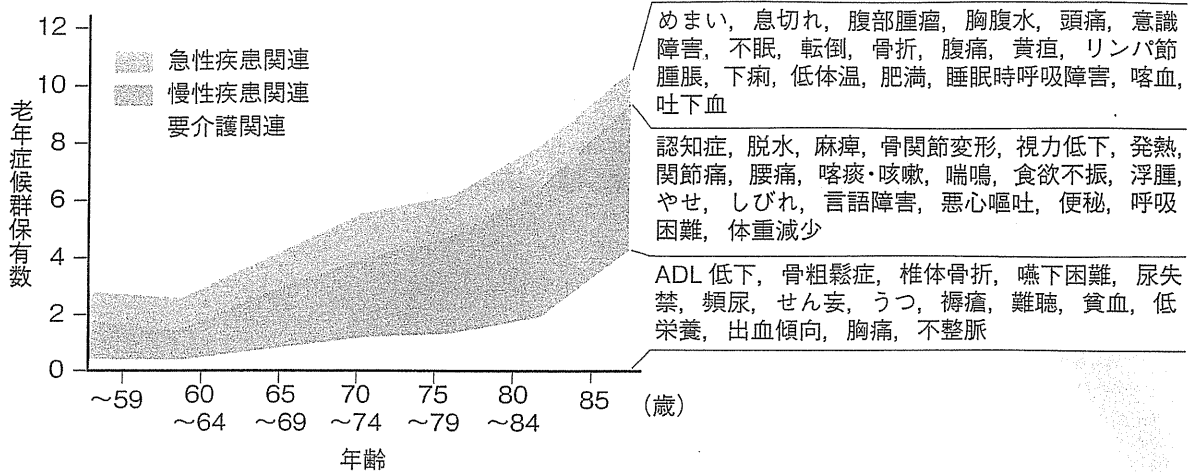


図2 基本的日常生活活動度と老年症候群

生活自立度別（横軸）に老年症候群の数（縦軸）を比較すると、生活自立度が下るほど高齢者の医療上の問題点である老年症候群が増えることがわかる。医療と介護が切り離せないことを実証している。

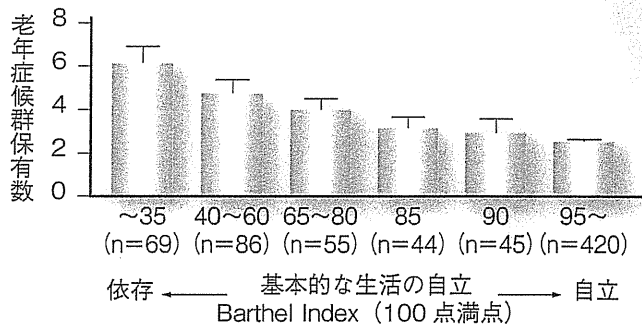


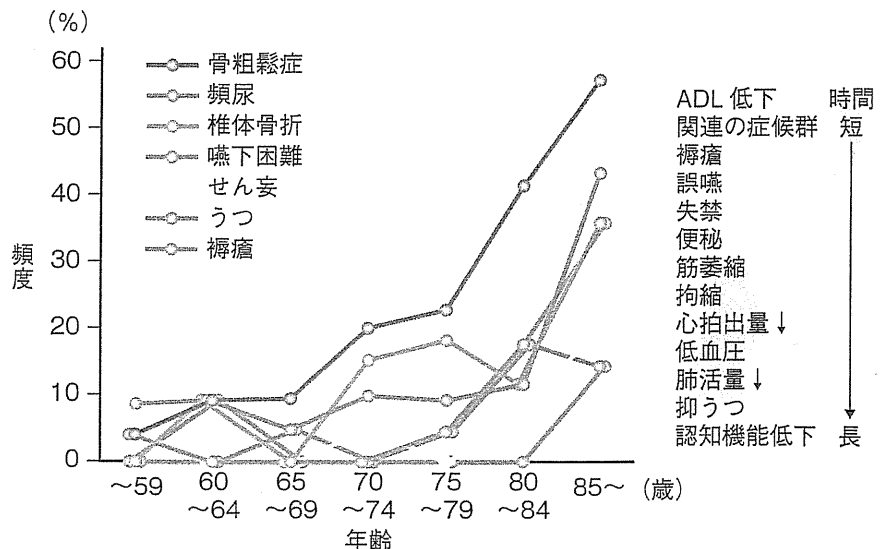
図3 後期高齢者で急増する徴候

図は、後期高齢者で急増する老年症候群とADL低下関連の症候群の相同性を示している。

同時に、廃用症候群にも時間軸があり、大体並べた順に起きる。褥瘡は数時間で起きるが、筋萎縮には時間がかかる。

さらに、心拍出量の低下は筋萎縮の結果としておき、ここに掲げていないが、食欲低下、低栄養、免疫低下、易感染性も二次的に派生してくる。

ADLの評価はそれ自体は意味が少ないように取られがちであるが、このような悪循環が高齢者の医療の負担になっていることを考えると、大きな意味がある。



日本医師会雑誌 第138巻 特別号(2)

平成21年10月15日発行

生涯教育シリーズ—77

高齢者診療マニュアル

別刷

日本医師会

認知症の画像診断

Image Diagnosis of Dementia

鳥羽研二 Kenji Toba

図1 典型的なアルツハイマー病の頭頂葉、海馬、側頭葉の萎縮

画像
アルツハイマー型認知症のMRIとSPECT.
アルツハイマー型認知症の前額断のMRIである。萎縮や脳室の拡大がみられ、最も目立つのは海馬を含む側頭葉内側部の萎縮であり、これはアルツハイマー型認知症の主症状である顕著な記憶障害と対応している。脳血流シンチでは、帯状回後部の相対的血流低下がみられる。

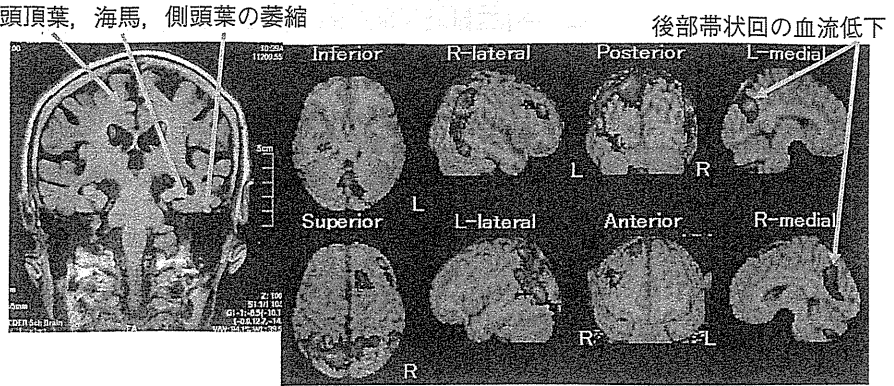


図2 ビンスワンガー：広範な白質病変、失調性歩行、頻尿などの神経所見

ビンスワンガー型の脳血管性認知症の例。側脳室周囲にMRIで広い範囲に高信号域 (PVH) を認める(上)。MRIでは萎縮は軽度であるが、脳血流シンチ(SPECT)では、前頭葉の血流低下がみられる(下)。

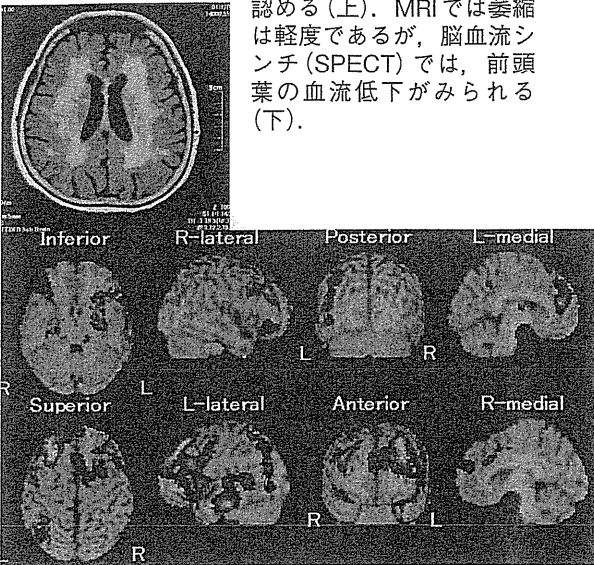


図3 幻視を主訴に来院したレビー小体認知症, MMSE 27

知らない人が家の中に座っているという幻視を主訴に来院したレビー小体型認知症。

筋強剛軽度あり、転倒歴あり。MRIでは、後頭葉の萎縮、海馬の軽度の萎縮がある。脳血流シンチでは、帯状回後部に加え、楔部、楔前部の相対的血流低下がある。MIBG心筋シンチで心筋/縦隔比の取り込み低下がある。

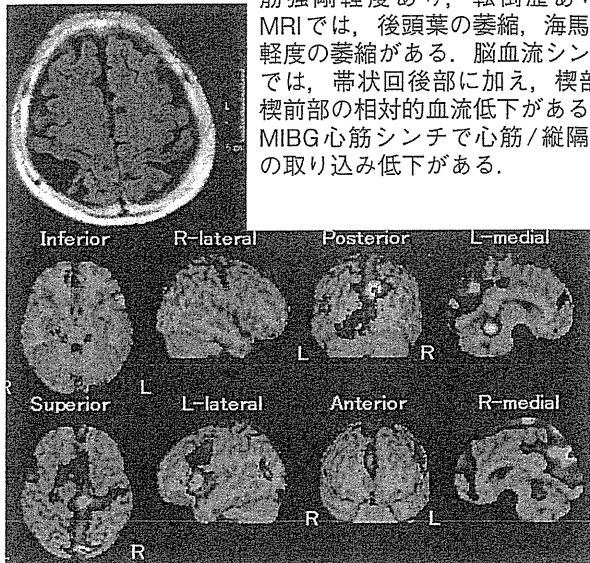


図4 前頭側頭型認知症 (FTD) の亜型

意味性認知症 (semantic dementia) の一例。87歳、女性。意欲10/10, ADL 90/100, GDS不能, MMSE 8/30 (遂行不完全)。はさみは上手に使えるが、はさみを見せても「はさみ」と言えない。MRIでは、有意側(右利きなので左)の側頭葉、海馬の萎縮があり左右差が顕著。脳血流シンチでは、側頭葉前方に左のみ強い血流低下を認める。

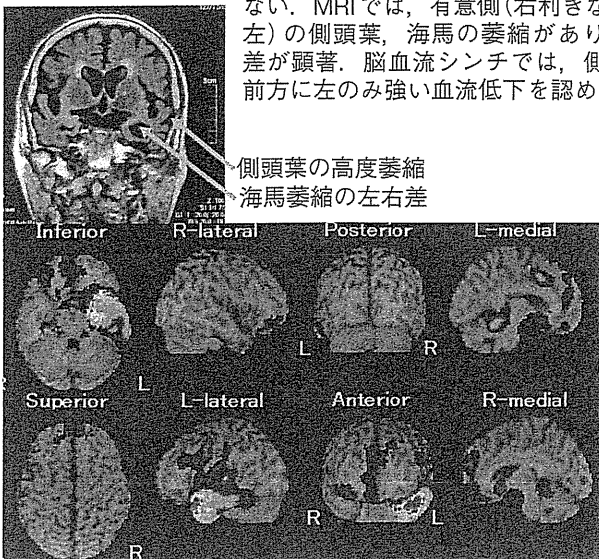
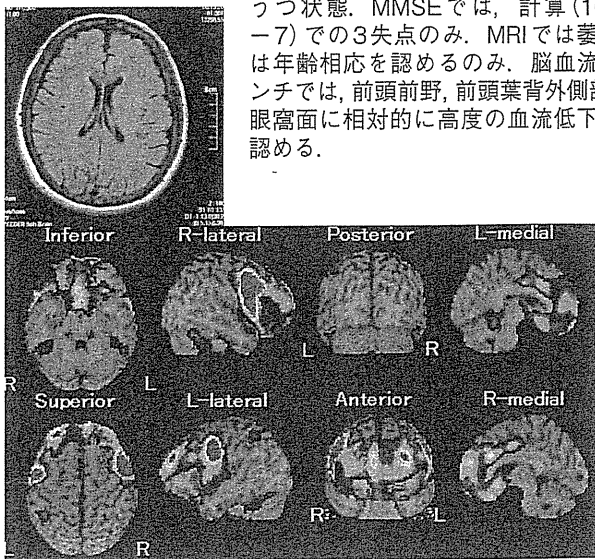


図5 pseudo-dementia (仮性認知症[うつ])

MMSE 27, GDS14。記憶がひどく悪くなったことを主訴に来院した74歳、女性。見ためでは気分は正常。うつスケール (geriatric depression scale ; GDS) が15点満点で14点とうつ状態。MMSEでは、計算(100-7)での3失点のみ。MRIでは萎縮は年齢相応を認めるのみ。脳血流シンチでは、前頭前野、前頭葉背外側部、眼窩面に相対的に高度の血流低下を認める。



日本医師会雑誌 第138巻 特別号(2)

平成21年10月15日発行

生涯教育シリーズ—77

高齢者診療マニュアル

別刷

日本医師会