

図9; Sorafenib

全生存期間 (Overall Survival)

- 全身抗癌治療歴 (n=2,345)

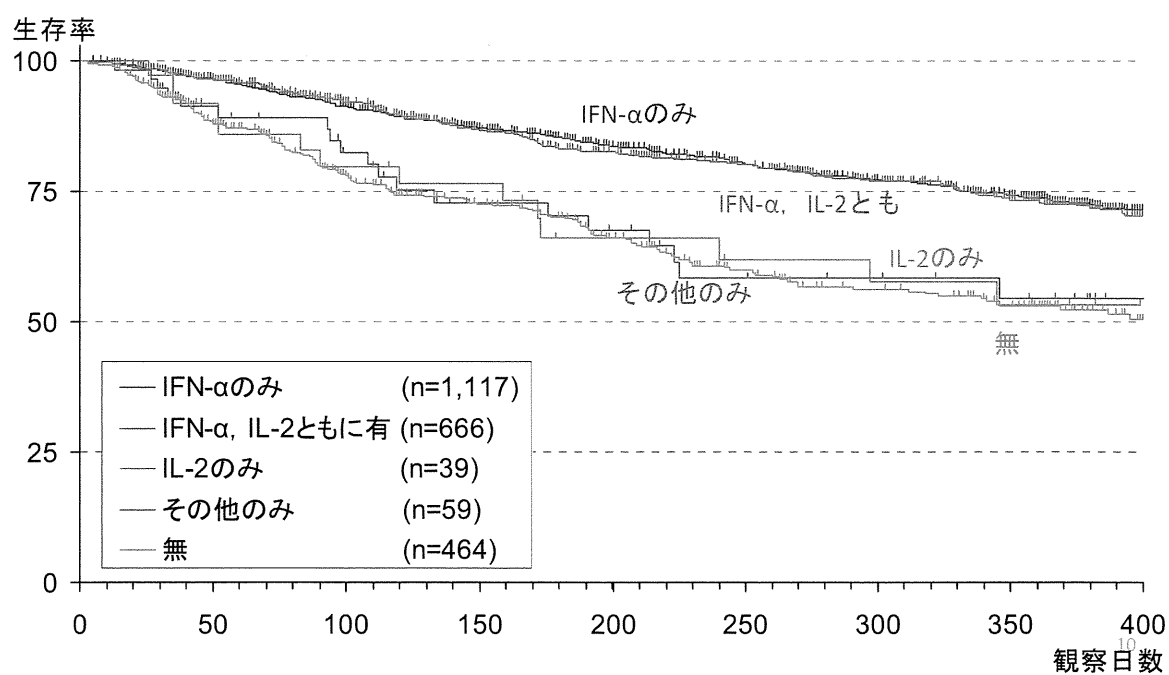


図10; Sorafenib

全生存期間 (Overall Survival)

- 転移 (n=2,293) 肺転移, 臓器数

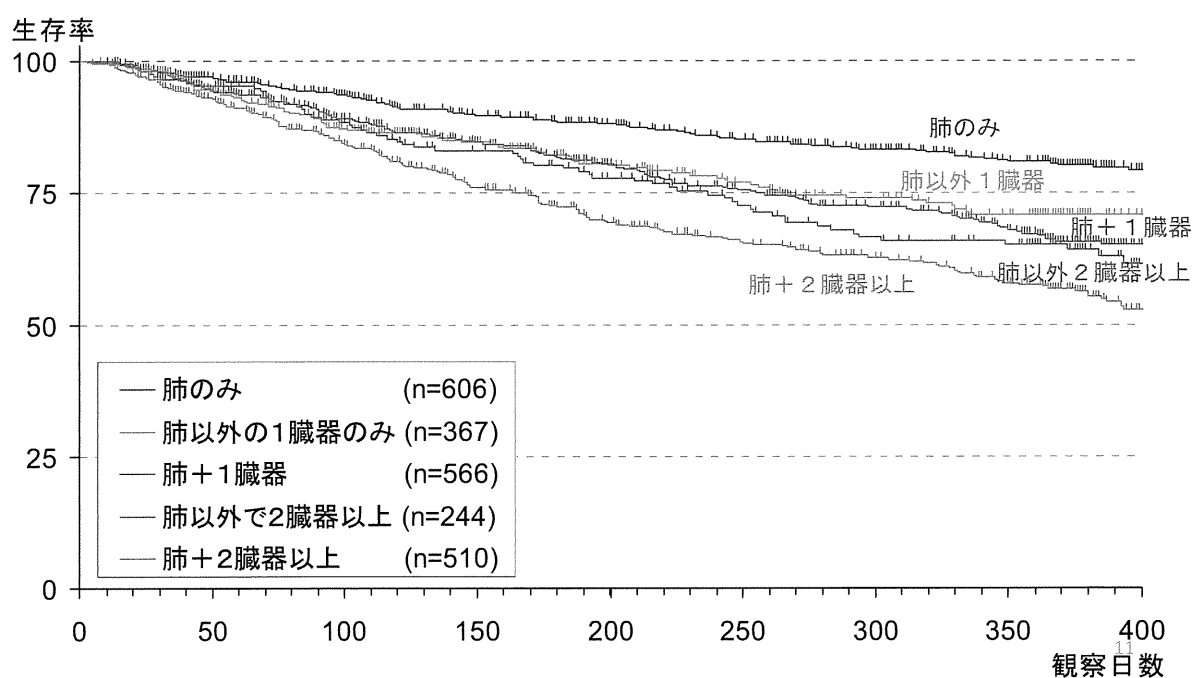
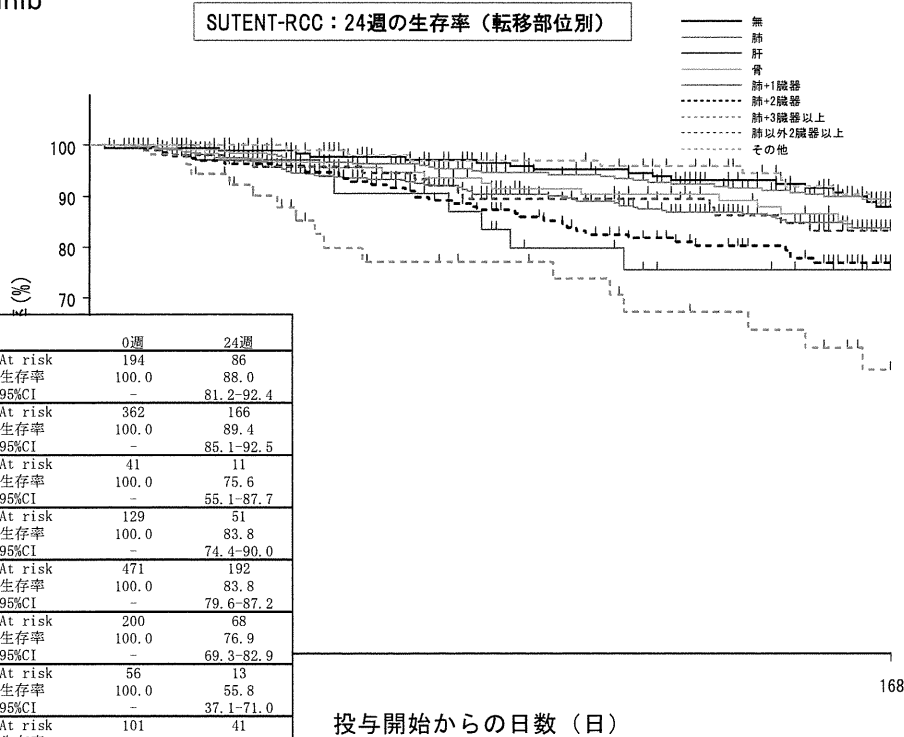


図11; Sunitinib

SUTENT-RCC : 24週の生存率 (転移部位別)



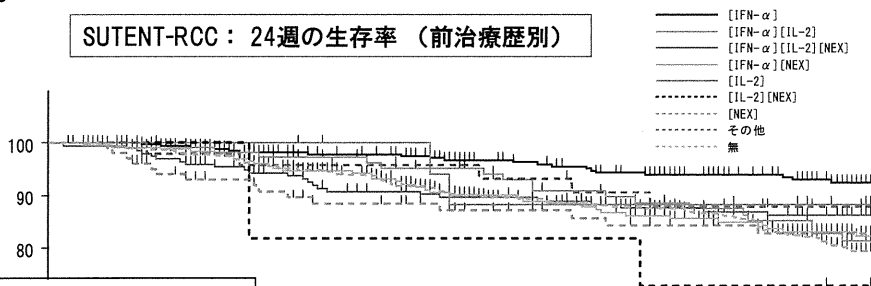
転移部位		0週	24週
無	At risk	194	86
	生存率	100.0	88.0
	95%CI	-	81.2-92.4
肺	At risk	362	166
	生存率	100.0	89.4
	95%CI	-	85.1-92.5
肝	At risk	41	11
	生存率	100.0	75.6
	95%CI	-	55.1-87.7
骨	At risk	129	51
	生存率	100.0	83.8
	95%CI	-	74.4-90.0
肺+1臓器	At risk	471	192
	生存率	100.0	83.8
	95%CI	-	79.6-87.2
肺+2臓器	At risk	200	68
	生存率	100.0	76.9
	95%CI	-	69.3-82.9
肺+3臓器以上	At risk	56	13
	生存率	100.0	55.8
	95%CI	-	37.1-71.0
肺以外2臓器以上	At risk	101	41
	生存率	100.0	83.1
	95%CI	-	72.5-89.9
その他	At risk	116	48
	生存率	100.0	88.8
	95%CI	-	79.3-94.1

投与開始からの日数 (日)

168

図12; Sunitinib

SUTENT-RCC：24週の生存率（前治療歴別）



前治療歴		0週	24週
[IFN-α]	At risk	352	153
	生存率	100.0	92.5
	95%CI	-	88.5-95.1
[IFN-α][IL-2]	At risk	115	52
	生存率	100.0	81.3
	95%CI	-	71.6-88.0
[IFN-α][IL-2][NEX]	At risk	200	102
	生存率	100.0	86.2
	95%CI	-	80.1-90.6
[IFN-α][NEX]	At risk	249	94
	生存率	100.0	82.2
	95%CI	-	75.8-87.0
[IL-2]	At risk	19	6
	生存率	100.0	88.2
	95%CI	-	60.6-96.9
[IL-2][NEX]	At risk	12	7
	生存率	100.0	72.7
	95%CI	-	37.1-90.3
[NEX]	At risk	104	40
	生存率	100.0	82.7
	95%CI	-	72.6-89.3
その他	At risk	49	23
	生存率	100.0	87.8
	95%CI	-	73.0-94.8
無	At risk	570	199
	生存率	100.0	79.4
	95%CI	-	74.9-83.1

投与開始からの日数（日）

168

13 13

