

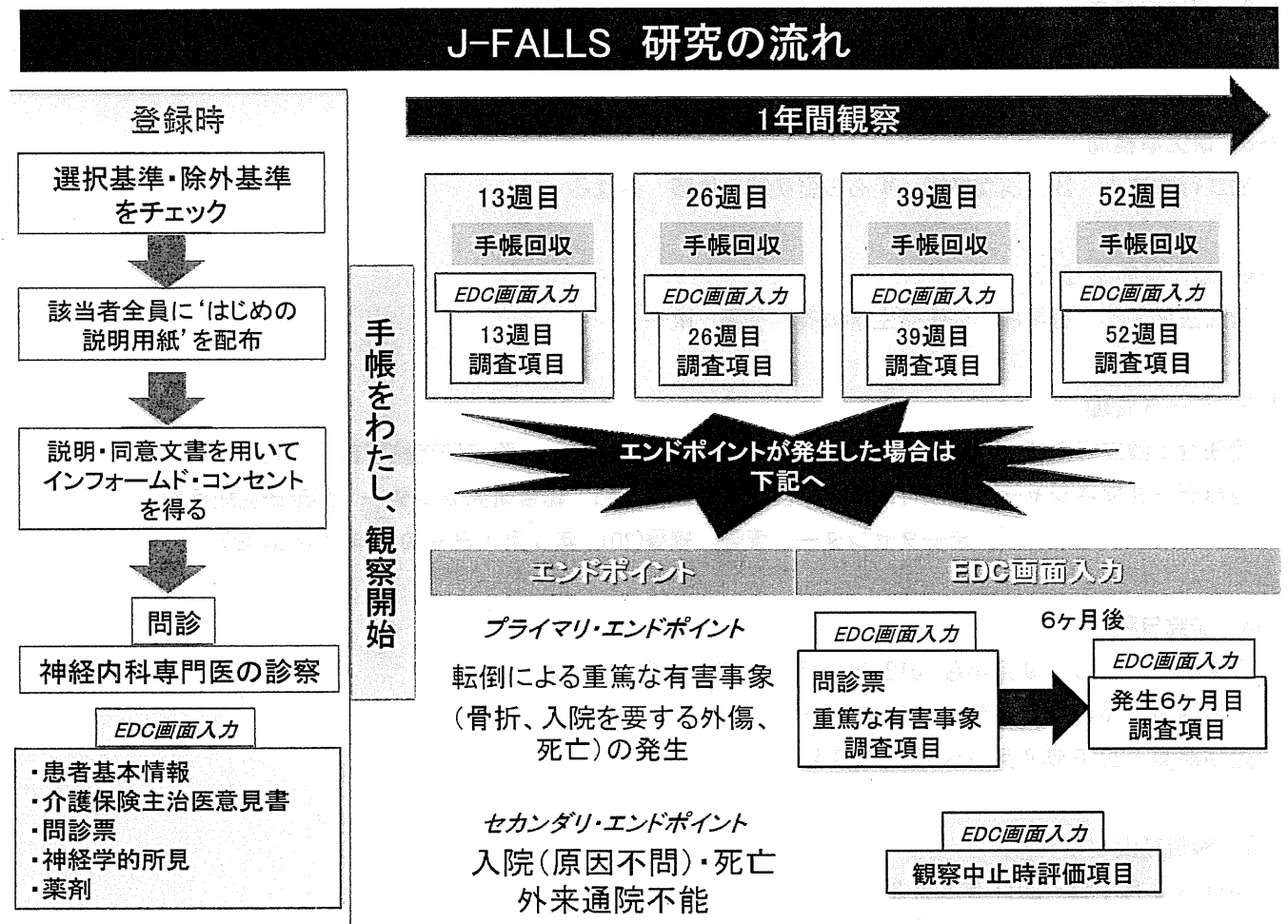
## 2. 研究概要

### 2-1 目的

運動機能や認知機能に問題があり、医療および介護を必要とする在宅患者の転倒の実態を明らかにし、患者・家族への指導や介護保険主治医意見書の改訂に寄与する。

### 2-2 シェーマ

Schema.1 研究の流れ



### 2-3 対象

選択基準・除外基準：研究計画書参照

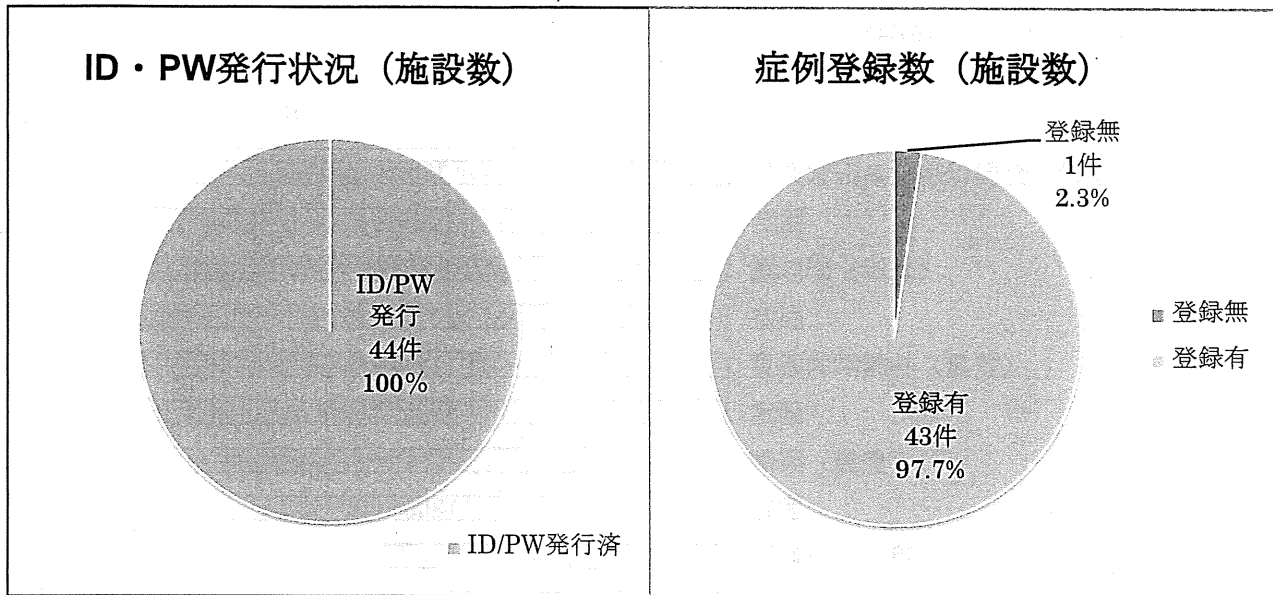
### 2-4 目標症例数

1300例 (参加施設：44)

### 3. 登録状況

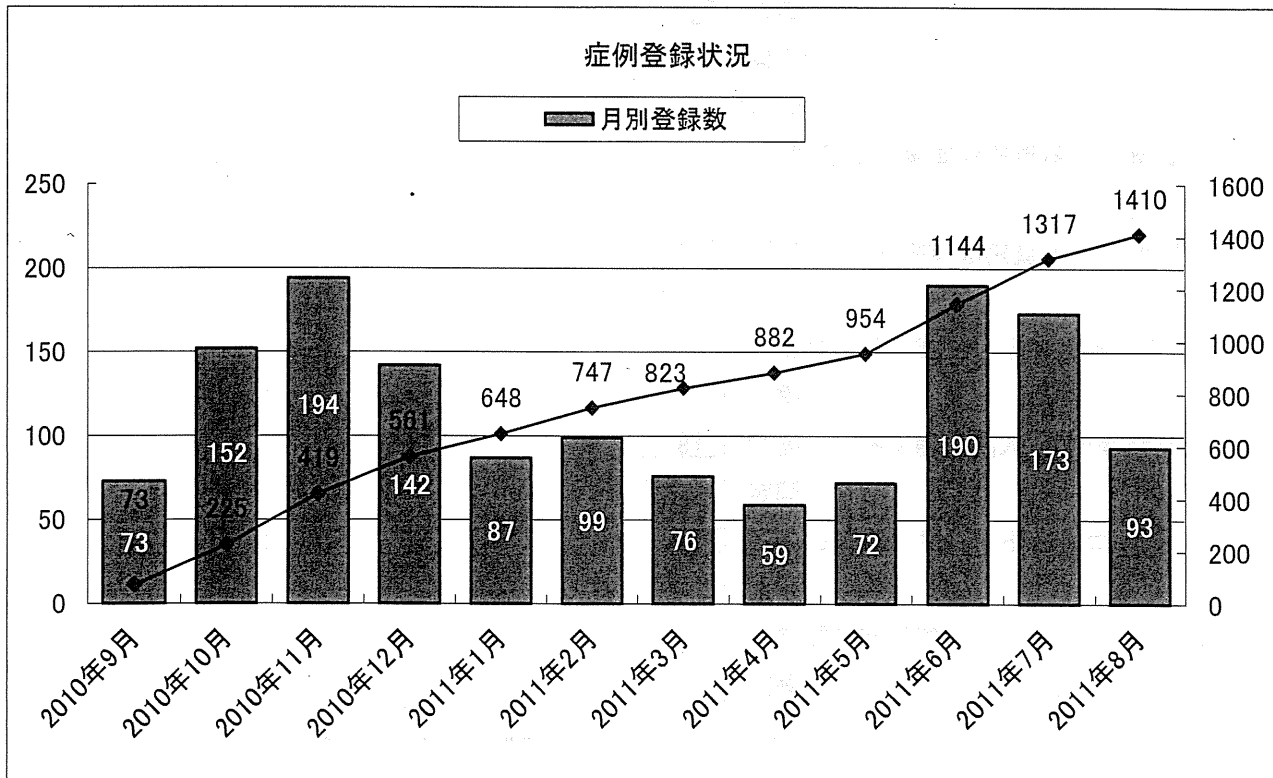
#### 3-1 ID/PW 発行件数と症例登録状況

Schema. 2



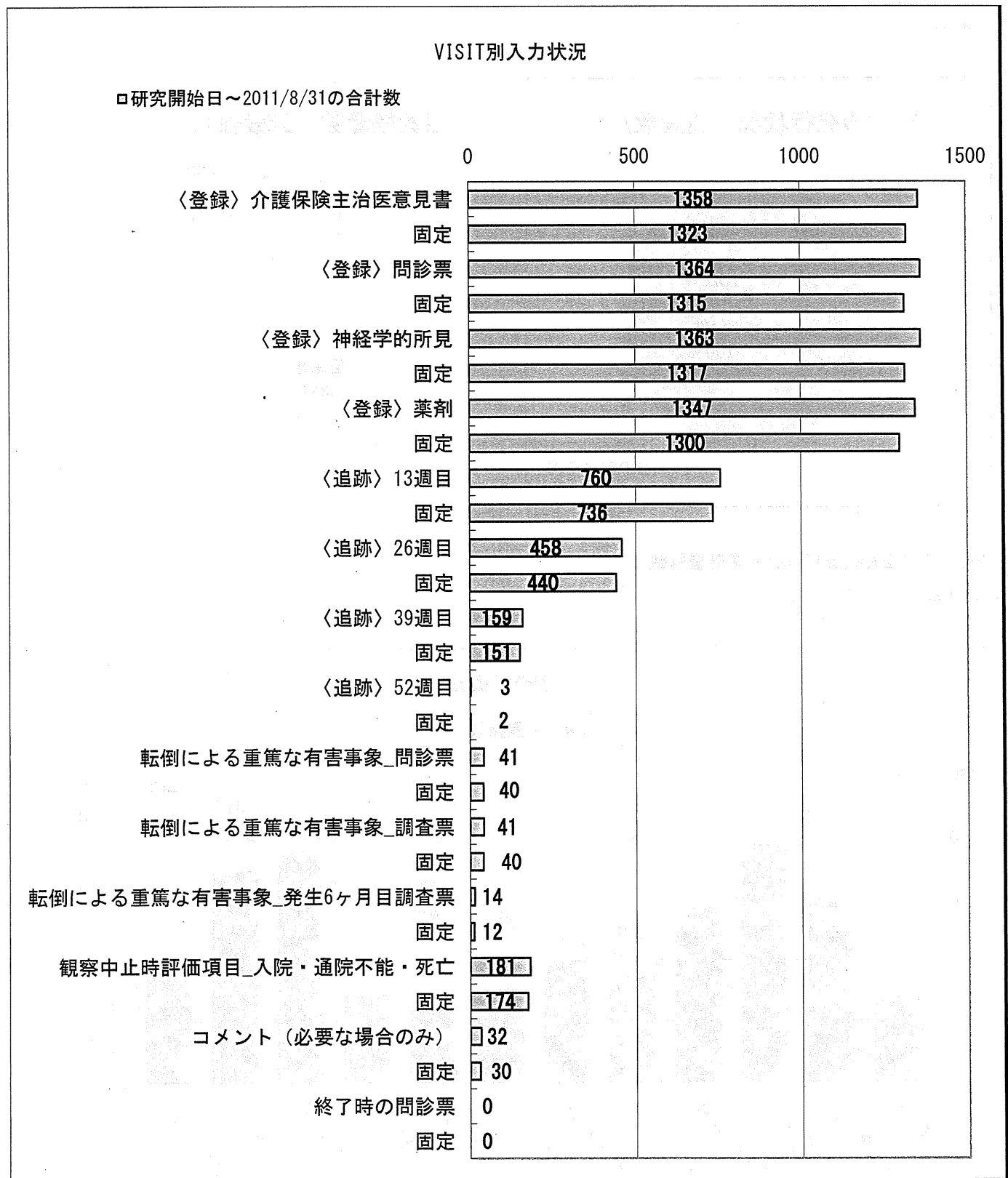
#### 3-2 症例登録状況（月別）と累計登録数

Schema. 3



3-3 VISIT 別入力状況

Schema. 4 研究開始から 2011 年 8 月までの入力状況



3-4 施設別（月別）登録状況

Schema. 5 研究開始から2011年8月までの登録状況

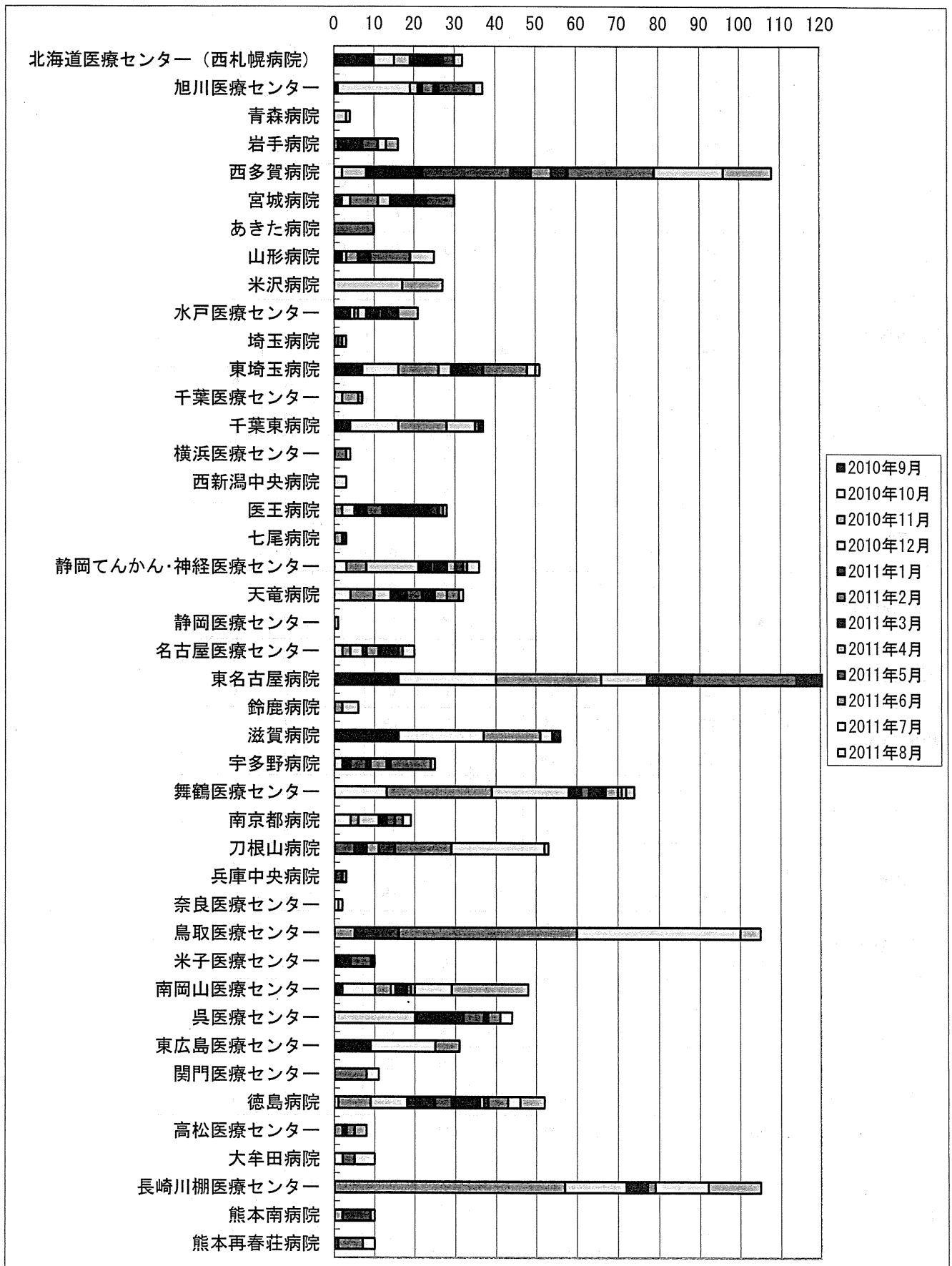


Table. 1-1 2011年3月から2011年8月31日までの症例入力状況

施設名	①	②	③	④	⑤	⑥	⑦	⑧	⑨	⑩	⑪	⑫	⑬	⑭
北海道医療センター 一(西札幌病院)	12	12	12	12	12	15	17	8	0	3	3	2	4	0
	12	12	12	12	12	10	11	1	0	2	2	0	3	0
旭川医療センター	16	14	14	12	14	10	17	11	1	1	1	0	4	0
	16	14	14	12	14	10	17	11	1	1	1	0	4	0
青森病院	4	4	4	4	4	0	0	0	0	0	0	0	0	0
	4	4	4	4	4	0	0	0	0	0	0	0	0	0
岩手病院	16	16	16	16	16	7	0	0	0	0	0	0	0	0
	16	16	16	16	16	7	0	0	0	0	0	0	0	0
西多賀病院	64	69	86	63	64	49	27	1	0	1	1	0	6	0
	64	69	86	63	64	49	27	1	0	1	1	0	5	0
あきた病院	10	10	10	10	10	0	0	0	0	0	0	0	0	0
	10	10	10	10	10	0	0	0	0	0	0	0	0	0
山形病院	22	22	22	22	22	4	2	0	0	0	0	0	0	0
	22	22	22	22	22	4	2	0	0	0	0	0	0	0
米沢病院	27	17	25	25	18	1	0	0	0	0	0	0	2	0
	27	14	14	14	14	1	0	0	0	0	0	0	2	0
水戸医療センター	9	13	10	9	8	8	4	2	0	0	0	0	2	0
	4	12	1	3	2	6	4	1	0	0	0	0	1	0
埼玉病院	2	3	3	3	3	1	1	0	0	0	0	0	0	0
	2	0	0	0	0	0	0	0	0	0	0	0	0	0
東埼玉病院	19	20	19	20	19	16	21	13	0	1	1	0	2	0
	19	20	19	20	19	16	21	13	0	1	1	0	2	0
千葉医療センター	5	5	7	5	5	5	0	0	0	0	0	0	1	0
	0	5	7	5	5	5	0	0	0	0	0	0	1	0
千葉東病院	1	4	3	2	2	16	24	15	0	2	2	1	5	4
	1	4	3	2	2	16	24	15	0	2	2	1	5	4
横浜医療センター	4	3	4	4	4	0	0	0	0	0	0	0	0	0
	0	2	1	1	1	0	0	0	0	0	0	0	0	0
医王病院	16	16	16	16	18	16	4	0	0	1	1	0	1	2
	16	16	16	16	18	16	4	0	0	1	1	0	1	2
静岡てんかん・神 経医療センター	11	11	11	11	11	23	24	8	0	1	1	0	3	0
	11	11	11	11	11	23	24	7	0	0	0	0	3	0
天竜病院	10	10	10	10	10	18	12	1	0	0	0	0	4	4
	10	6	6	6	6	15	8	1	0	0	0	0	4	4
静岡医療センター	1	1	0	1	1	1	0	0	0	0	0	0	0	0
	0	0	0	0	0	0	0	0	0	0	0	0	0	0

Table. 1-2

施設名	①	②	③	④	⑤	⑥	⑦	⑧	⑨	⑩	⑪	⑫	⑬	⑭
名古屋医療センター	12	12	9	12	12	13	4	0	0	1	1	0	3	0
	12	12	9	12	12	11	4	0	0	1	1	0	3	0
東名古屋病院	79	80	79	80	79	94	81	28	1	6	6	2	20	7
	79	80	79	80	79	94	81	28	1	6	6	2	20	7
宇多野病院	17	17	17	17	17	14	7	0	0	1	1	0	4	0
	17	17	17	16	16	12	4	0	0	1	1	0	3	0
舞鶴医療センター	11	12	12	12	12	34	33	6	0	0	0	0	2	0
	11	12	12	12	12	32	30	6	0	0	0	0	2	0
南京都病院	4	5	5	7	7	8	8	2	0	0	0	0	6	0
	4	5	5	7	7	8	8	2	0	0	0	0	6	0
刀根山病院	48	27	26	27	26	7	1	0	0	0	0	0	0	0
	48	4	2	4	4	3	0	0	0	0	0	0	0	0
兵庫中央病院	3	3	3	3	3	0	0	0	0	0	0	0	0	0
	0	1	0	0	0	0	0	0	0	0	0	0	0	0
鳥取医療センター	105	105	105	105	105	8	0	0	0	1	1	0	1	0
	105	105	105	105	105	8	0	0	0	1	1	0	1	0
米子医療センター	1	1	3	2	1	0	0	0	0	0	0	0	0	0
	1	1	3	2	1	0	0	0	0	0	0	0	0	0
南岡山医療センター	29	28	27	29	29	12	12	6	0	1	1	0	2	1
	29	28	27	28	29	12	12	6	0	1	1	0	2	0
呉医療センター	7	7	7	7	7	38	33	2	0	1	1	1	0	0
	7	7	7	7	7	38	33	2	0	1	1	1	0	0
関門医療センター	11	11	11	11	11	0	0	0	0	0	0	0	1	0
	11	11	11	11	11	0	0	0	0	0	0	0	0	0
徳島病院	23	21	22	22	22	14	5	0	0	2	2	1	7	0
	23	21	22	22	22	13	5	0	0	2	2	1	7	0
高松医療センター	6	6	6	6	1	0	0	0	0	0	0	0	0	0
	6	6	6	6	1	0	0	0	0	0	0	0	0	0
大牟田病院	5	5	5	5	10	5	4	2	0	0	0	0	0	0
	5	5	2	5	10	5	4	2	0	0	0	0	0	0
長崎川棚医療センター	33	33	31	39	50	66	45	21	0	10	10	5	21	3
	33	32	28	39	50	65	45	21	0	9	9	5	21	3
熊本南病院	10	10	10	10	10	8	0	0	0	0	0	0	0	0
	10	10	10	10	10	8	0	0	0	0	0	0	0	0
熊本再春荘病院	10	10	10	10	10	0	0	0	0	0	0	0	1	0
	10	10	10	10	10	0	0	0	0	0	0	0	1	0

Table. 1-3

施設名	①	②	③	④	⑤	⑥	⑦	⑧	⑨	⑩	⑪	⑫	⑬	⑭
宮城病院	0	8	8	8	8	18	12	3	0	0	0	0	7	3
	0	8	8	8	8	17	11	2	0	0	0	0	6	2
いわき病院	0	0	0	0	0	0	0	0	0	0	0	0	0	0
	0	0	0	0	0	0	0	0	0	0	0	0	0	0
西新潟中央病院	0	0	0	0	0	0	0	0	0	0	0	0	0	0
	0	0	0	0	0	0	0	0	0	0	0	0	0	0
七尾病院	0	0	0	0	0	1	1	0	0	0	0	0	0	0
	0	0	0	0	0	0	0	0	0	0	0	0	0	0
鈴鹿病院	0	0	0	0	0	0	0	0	0	0	0	0	0	0
	0	0	0	0	0	0	0	0	0	0	0	0	0	0
滋賀病院	0	0	0	0	9	10	22	12	1	2	1	1	6	2
	0	0	0	0	9	9	21	12	0	2	1	1	6	2
奈良医療センター	0	0	0	0	0	1	1	0	0	0	0	0	1	0
	0	0	0	0	0	0	0	0	0	0	0	0	0	0
東広島医療センタ ー	0	0	0	0	0	11	29	18	0	1	1	1	5	0
	0	0	0	0	0	11	29	18	0	1	1	1	5	0
合計	663	651	668	657	670	552	451	159	3	36	35	14	121	26
	666	612	605	601	623	524	429	149	2	33	32	12	114	24

## 【画面名】

- ① 登録済み件数/固定
- ② 介護保険主治医意見書
- ③ 問診票
- ④ 神経学的所見
- ⑤ 薬剤
- ⑥ 追跡 13 週目
- ⑦ 追跡 26 週目
- ⑧ 追跡 39 週目
- ⑨ 追跡 52 週目
- ⑩ 転倒による重篤な有害事象 問診票
- ⑪ 転倒による重篤な有害事象 調査票
- ⑫ 転倒による重篤な有害事象 発症 6 ヶ月目調査票
- ⑬ 観察中止時評価項目 入院・通院不能・死亡
- ⑭ コメント(必要な場合のみ)

### 3. 中止症例

2011年3月から2011年8月までの中止数：139件

Table. 2-1

匿名化 ID	中止日	理由
016-JFA-000305	2011/5/8	入院:他疾患治療
016-JFA-000351	2011/3/23	入院:他疾患治療
016-JFA-000716	2011/8/12	入院:他疾患治療
019-JFA-001171	2011/7/23	入院:他疾患治療
032-JFA-000069	2011/7/22	入院:他疾患治療
032-JFA-000343	2011/4/28	入院:他疾患治療
034-JFA-000119	2011/3/11	入院:他疾患治療
034-JFA-000234	2011/6/16	入院:他疾患治療
059-JFA-000768	2011/6/19	入院:他疾患治療
063-JFA-000193	2011/6/9	入院:他疾患治療
065-JFA-000189	2011/3/14	入院:他疾患治療
065-JFA-000453	2011/6/6	入院:他疾患治療
065-JFA-000484	2011/5/18	入院:他疾患治療
067-JFA-000421	2011/6/2	入院:他疾患治療
068-JFA-000050	2011/7/30	入院:他疾患治療
068-JFA-000054	2011/7/15	入院:他疾患治療
068-JFA-000203	2011/8/3	入院:他疾患治療
068-JFA-000253	2011/6/10	入院:他疾患治療
068-JFA-000358	2011/4/4	入院:他疾患治療
068-JFA-000403	2011/3/25	入院:他疾患治療
068-JFA-000614	2011/4/15	入院:他疾患治療
068-JFA-000711	2011/5/2	入院:他疾患治療
068-JFA-000725	2011/4/25	入院:他疾患治療
068-JFA-000727	2011/6/6	入院:他疾患治療
068-JFA-001010	2011/7/11	入院:他疾患治療
077-JFA-000018	2011/7/21	入院:他疾患治療
077-JFA-000034	2011/6/18	入院:他疾患治療
077-JFA-000228	2011/8/20	入院:他疾患治療
077-JFA-000262	2011/8/30	入院:他疾患治療
077-JFA-000560	2011/4/11	入院:他疾患治療
080-JFA-001209	2011/7/14	入院:他疾患治療
082-JFA-000501	2011/5/25	入院:他疾患治療
082-JFA-000629	2011/8/23	入院:他疾患治療



Table. 2-2

匿名化 ID	中止日	理由
085-JFA-001195	2011/8/3	入院:他疾患治療
095-JFA-000919	2011/8/7	入院:他疾患治療
095-JFA-001053	2011/7/19	入院:他疾患治療
095-JFA-001183	2011/8/9	入院:他疾患治療
095-JFA-001372	2011/8/14	入院:他疾患治療
104-JFA-000073	2011/4/20	入院:他疾患治療
104-JFA-000405	2011/3/22	入院:他疾患治療
106-JFA-001006	2011/8/1	入院:他疾患治療
111-JFA-000400	2011/4/5	入院:他疾患治療
129-JFA-000266	2011/6/1	入院:他疾患治療
129-JFA-000270	2011/8/25	入院:他疾患治療
129-JFA-000317	2011/3/22	入院:他疾患治療
129-JFA-000507	2011/8/22	入院:他疾患治療
129-JFA-001307	2011/7/28	入院:他疾患治療
133-JFA-001055	2011/6/16	入院:他疾患治療
002-JFA-000032	2011/3/7	入院:原疾患治療(薬剤調整・リハビリなど)
002-JFA-000898	2011/6/1	入院:原疾患治療(薬剤調整・リハビリなど)
004-JFA-000546	2011/6/28	入院:原疾患治療(薬剤調整・リハビリなど)
015-JFA-000917	2011/8/22	入院:原疾患治療(薬剤調整・リハビリなど)
015-JFA-001219	2011/7/27	入院:原疾患治療(薬剤調整・リハビリなど)
016-JFA-000304	2011/6/15	入院:原疾患治療(薬剤調整・リハビリなど)
019-JFA-001243	2011/8/25	入院:原疾患治療(薬剤調整・リハビリなど)
022-JFA-000048	2011/6/8	入院:原疾患治療(薬剤調整・リハビリなど)
034-JFA-000003	2011/6/15	入院:原疾患治療(薬剤調整・リハビリなど)
034-JFA-000006	2011/3/7	入院:原疾患治療(薬剤調整・リハビリなど)
034-JFA-000160	2011/7/26	入院:原疾患治療(薬剤調整・リハビリなど)
059-JFA-000790	2011/7/6	入院:原疾患治療(薬剤調整・リハビリなど)
063-JFA-000499	2011/5/17	入院:原疾患治療(薬剤調整・リハビリなど)
065-JFA-000600	2011/6/9	入院:原疾患治療(薬剤調整・リハビリなど)
067-JFA-001260	2011/6/29	入院:原疾患治療(薬剤調整・リハビリなど)
068-JFA-000016	2011/3/16	入院:原疾患治療(薬剤調整・リハビリなど)
068-JFA-000021	2011/7/27	入院:原疾患治療(薬剤調整・リハビリなど)
068-JFA-000260	2011/4/13	入院:原疾患治療(薬剤調整・リハビリなど)
068-JFA-000297	2011/6/29	入院:原疾患治療(薬剤調整・リハビリなど)
068-JFA-000441	2011/6/6	入院:原疾患治療(薬剤調整・リハビリなど)
068-JFA-000487	2011/8/22	入院:原疾患治療(薬剤調整・リハビリなど)

Table 2-3

匿名化 ID	中止日	理由
068-JFA-000781	2011/4/17	入院:原疾患治療(薬剤調整・リハビリなど)
068-JFA-000899	2011/7/11	入院:原疾患治療(薬剤調整・リハビリなど)
068-JFA-000944	2011/8/11	入院:原疾患治療(薬剤調整・リハビリなど)
077-JFA-000198	2011/3/30	入院:原疾患治療(薬剤調整・リハビリなど)
080-JFA-000628	2011/5/9	入院:原疾患治療(薬剤調整・リハビリなど)
080-JFA-000708	2011/8/1	入院:原疾患治療(薬剤調整・リハビリなど)
082-JFA-000156	2011/6/28	入院:原疾患治療(薬剤調整・リハビリなど)
082-JFA-000654	2011/5/18	入院:原疾患治療(薬剤調整・リハビリなど)
082-JFA-000735	2011/4/1	入院:原疾患治療(薬剤調整・リハビリなど)
104-JFA-000056	2011/3/2	入院:原疾患治療(薬剤調整・リハビリなど)
111-JFA-000536	2011/5/10	入院:原疾患治療(薬剤調整・リハビリなど)
111-JFA-000644	2011/8/26	入院:原疾患治療(薬剤調整・リハビリなど)
111-JFA-000774	2011/3/22	入院:原疾患治療(薬剤調整・リハビリなど)
111-JFA-000777	2011/5/30	入院:原疾患治療(薬剤調整・リハビリなど)
129-JFA-000347	2011/6/7	入院:原疾患治療(薬剤調整・リハビリなど)
129-JFA-000355	2011/6/9	入院:原疾患治療(薬剤調整・リハビリなど)
129-JFA-000381	2011/8/18	入院:原疾患治療(薬剤調整・リハビリなど)
129-JFA-000429	2011/3/1	入院:原疾患治療(薬剤調整・リハビリなど)
129-JFA-000470	2011/6/23	入院:原疾患治療(薬剤調整・リハビリなど)
129-JFA-000471	2011/4/19	入院:原疾患治療(薬剤調整・リハビリなど)
129-JFA-000508	2011/6/20	入院:原疾患治療(薬剤調整・リハビリなど)
129-JFA-000813	2011/5/9	入院:原疾患治療(薬剤調整・リハビリなど)
129-JFA-001213	2011/8/8	入院:原疾患治療(薬剤調整・リハビリなど)
004-JFA-000113	2011/7/11	入院:合併症治療
015-JFA-000542	2011/3/13	入院:合併症治療
015-JFA-000679	2011/6/20	入院:合併症治療
015-JFA-000941	2011/7/22	入院:合併症治療
015-JFA-000981	2011/7/2	入院:合併症治療
065-JFA-000377	2011/6/20	入院:合併症治療
085-JFA-001178	2011/7/19	入院:合併症治療
095-JFA-001371	2011/8/21	入院:合併症治療
104-JFA-000049	2011/7/18	入院:合併症治療
104-JFA-000369	2011/5/10	入院:合併症治療
129-JFA-000442	2011/6/10	入院:合併症治療
002-JFA-000180	2011/3/25	入院:失神
004-JFA-000176	2011/5/20	入院:不明熱
004-JFA-000185	2011/8/19	入院:脱水症

Table. 2-4

匿名化 ID	中止日	理由
016-JFA-000743	2011/5/23	入院:検査入院
032-JFA-000572	2011/6/9	入院:脳梗塞
033-JFA-000861	2011/5/29	入院:脳梗塞再発
068-JFA-000177	2011/7/26	入院:胃瘻造設目的
091-JFA-000096	2011/4/11	入院:大腸ファイバー検査入院
104-JFA-000028	2011/6/16	入院:主介護者の入院による社会的入院
129-JFA-000308	2011/3/8	入院:DBS 術後 2 年目の評価目的
063-JFA-000647	2011/6/5	死亡:不明
034-JFA-000233	2011/4/19	同意撤回のため
034-JFA-000235	2011/3/1	同意撤回のため
059-JFA-000652	2011/4/25	同意撤回のため
059-JFA-000787	2011/8/23	同意撤回のため
065-JFA-000306	2011/6/1	同意撤回のため
065-JFA-000529	2011/3/14	同意撤回のため
065-JFA-000599	2011/6/30	同意撤回のため
068-JFA-000010	2011/3/25	同意撤回のため
068-JFA-000408	2011/8/18	同意撤回のため
068-JFA-000573	2011/5/12	同意撤回のため
068-JFA-000713	2011/5/13	同意撤回のため
068-JFA-000751	2011/6/13	同意撤回のため
068-JFA-000969	2011/8/25	同意撤回のため
077-JFA-000346	2011/3/9	同意撤回のため
016-JFA-000071	2011/5/12	外来通院不能
016-JFA-000248	2011/4/5	外来通院不能
016-JFA-000608	2011/4/13	外来通院不能
067-JFA-000445	2011/3/28	外来通院不能
068-JFA-000661	2011/5/9	外来通院不能
080-JFA-000856	2011/8/17	外来通院不能
081-JFA-000454	2011/5/20	外来通院不能
082-JFA-000140	2011/3/25	外来通院不能
111-JFA-000627	2011/7/18	外来通院不能
111-JFA-000668	2011/7/28	外来通院不能

## 4. ID 削除症例

2011年3月から2011年8月までのID削除症例：3件

削除ID	削除年月日	理由
015-JFA-000854	2011/4/21	IDを重複して入力してしまったため
015-JFA-000567	2011/7/12	対象外症例(登録日当時より介護保険認定が終了していたため)
068-JFA-000174	2011/9/29	対象外症例(介護認定されていなかった)

## 5. 総括

### データクリーニングに関するデータマネージャーからのコメント

2011年8月31日現在、症例登録期間が終了し、目標症例数(1300症例)を大きく上回り1400症例を超える症例を登録することが出来た。また、研究に参加している施設のうち症例登録を行った施設が97.7%であった。登録数は各施設間でバラツキは見られたが、事務局から全施設へ周知メールを定期的を送っているため順調に症例登録が進められたと考える。

13週毎に入力される「追跡画面」(許容期間は12週～14週)では許容期間外のデータ、前画面との日付の整合性が合わないデータが数多く見られたので確認後、入力していただきたい。

以上 文責：菅野 綾香

# J-FALLS

『医療・介護を要する在宅患者の転倒に関する多施設共同  
前向き研究』

モニタリングレポート 2011年9月～2012年2月

## 1. 研究管理情報

### 1-1 研究名

医療・介護を要する在宅患者の転倒に関する多施設共同前向き研究

Japanese prospective fall study in elderly patients under home nursing care.

### 1-2 研究責任者

独立行政法人 国立病院機構 東名古屋病院 第一神経内科医長 餐場 郁子

### 1-3 研究事務局

独立行政法人 国立病院機構 東名古屋病院 佐藤 みはる

### 1-4 統計解析責任者

愛知医科大学 医学部 公衆衛生学教授 玉腰 暁子

### 1-5 データ管理

責任者：独立行政法人 国立病院機構本部 総合研究センター 臨床研究統括部 伊藤 澄信

担当データマネジャー：独立行政法人 国立病院機構本部 総合研究センター 臨床研究統括部  
データセンター 菅野 綾香(2011年9月1日～2012年2月29日)

### 1-6 研究日程

研究期間：2010年9月から2012年11月（画面入力完了を含む）

登録期間：2010年9月から2011年8月

追跡期間：2010年9月から2012年9月

### 1-7 報告期間

2011年9月1日～2012年2月29日

### 1-8 プロトコール改訂

2009年10月28日 (ver.1.0)

2010年2月23日 (ver.2.0)

2010年6月6日 (ver.3.0)

2010年6月27日 (ver.4.0)

2011年10月5日 (ver.5.0)

### 1-9 手順書改訂

研究開始より改訂なし。

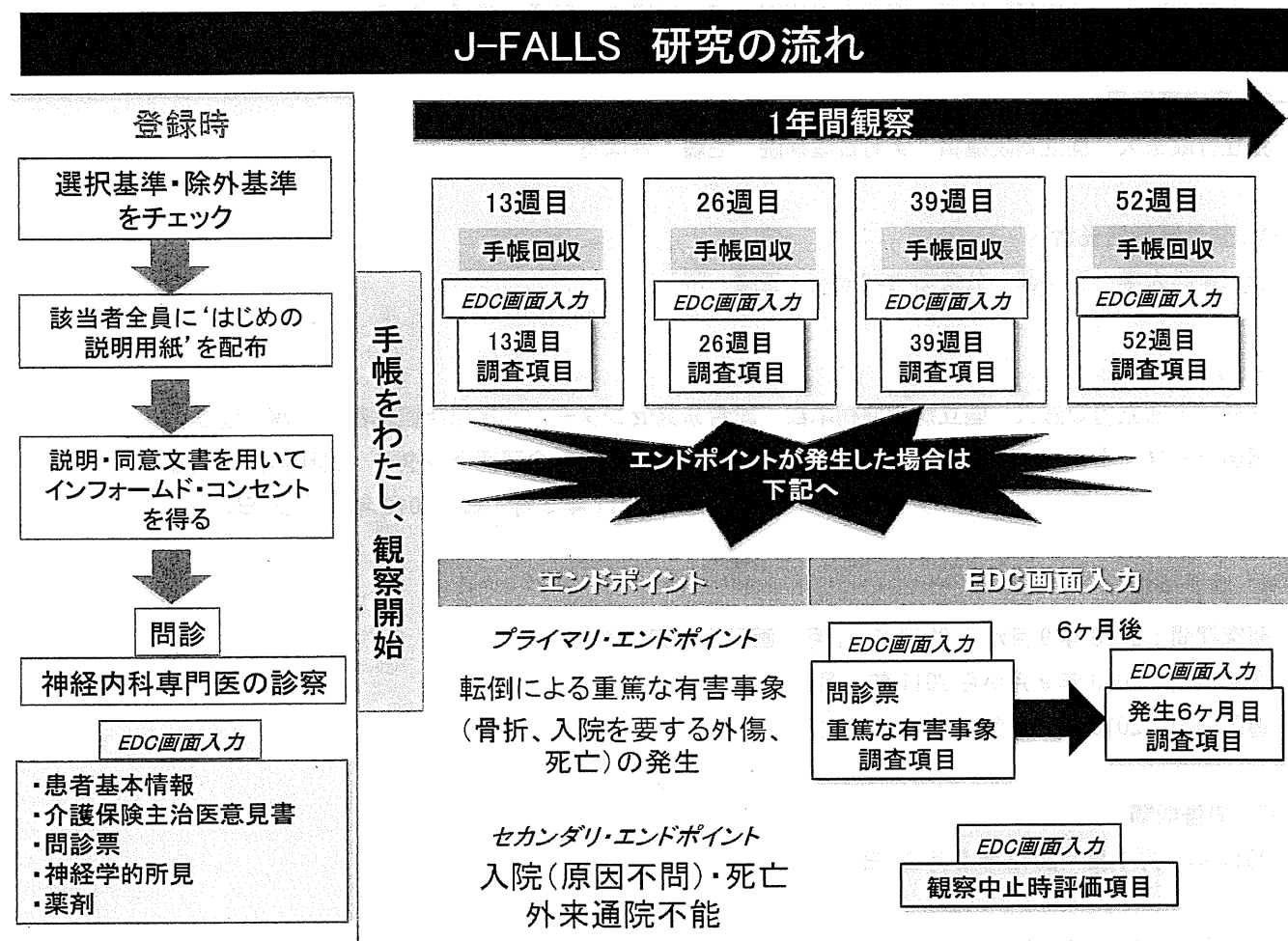
## 2. 研究概要

### 2-1 目的

運動機能や認知機能に問題があり、医療および介護を必要とする在宅患者の転倒の実態を明らかにし、患者・家族への指導や介護保険主治医意見書の改訂に寄与する。

### 2-2 シェーマ

Schema. 1 研究の流れ



### 2-3 対象

選択基準・除外基準：研究計画書参照

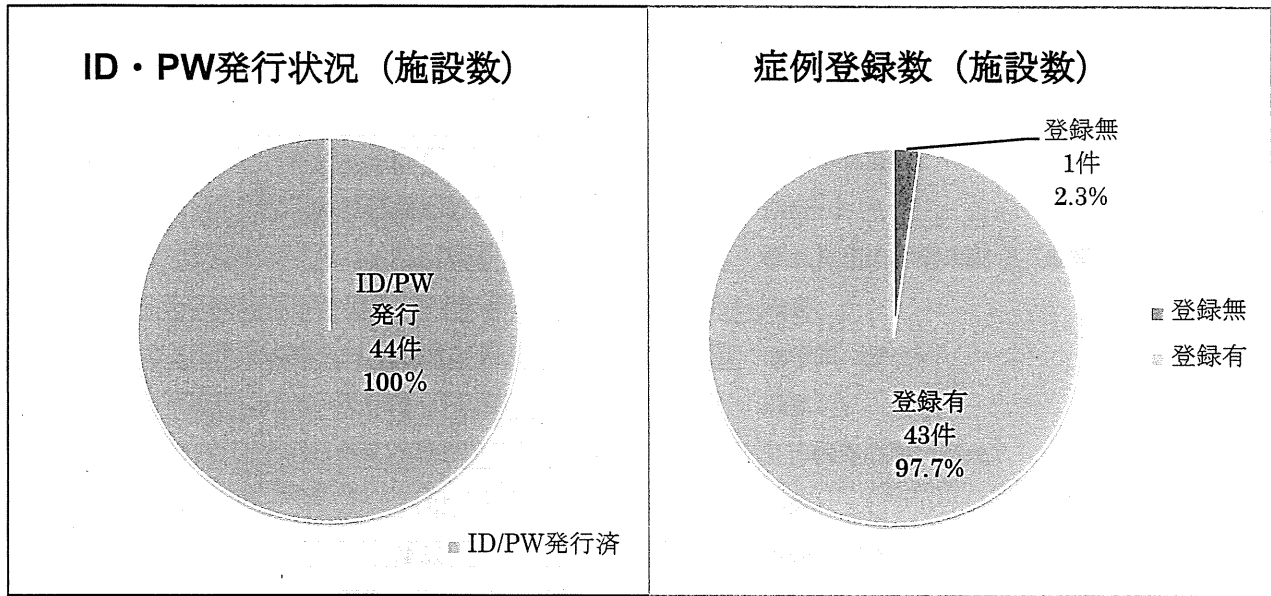
### 2-4 目標症例数

1300例 (参加施設：44)

### 3. 登録状況

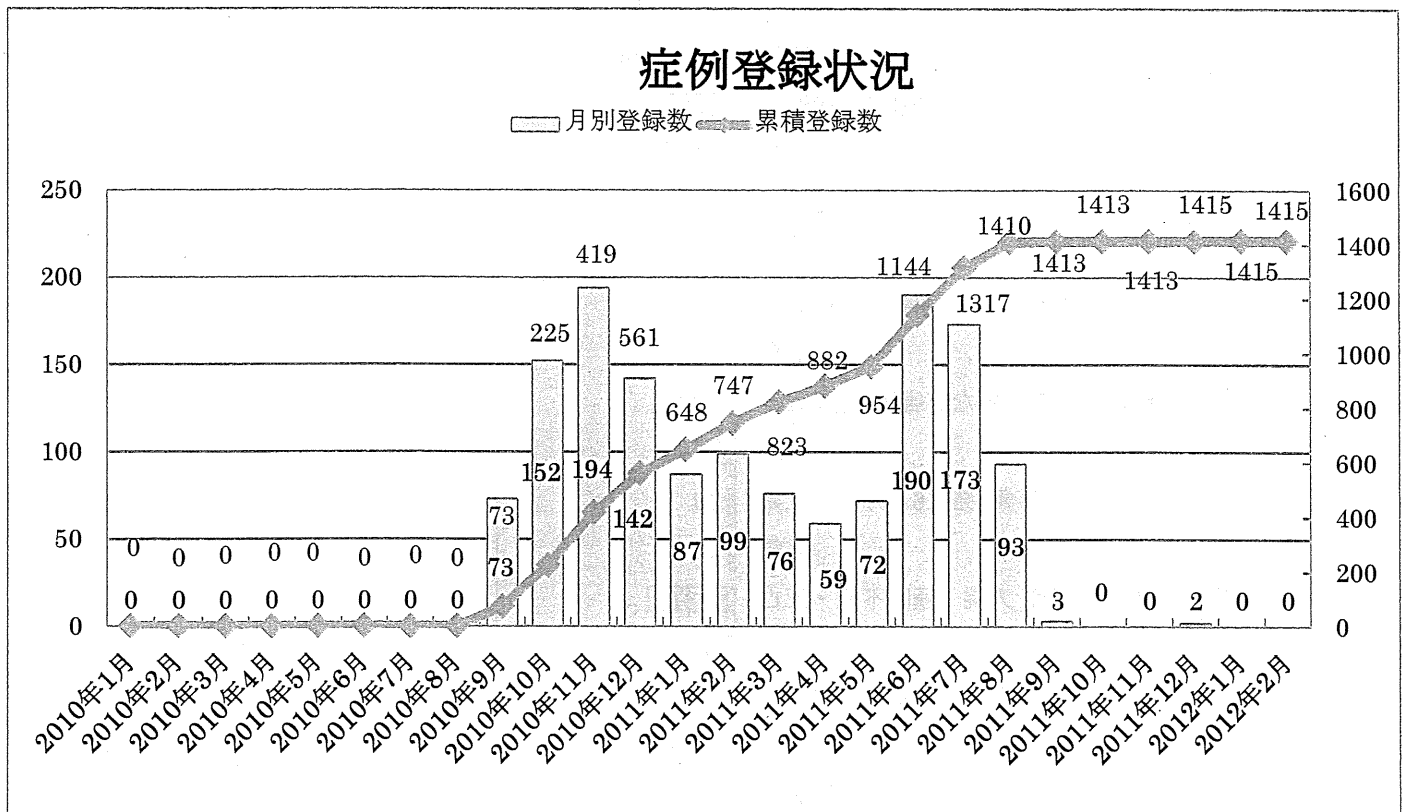
#### 3-1 ID/PW 発行件数と症例登録状況

Schema. 2



#### 3-2 症例登録状況(月別)と累計登録数

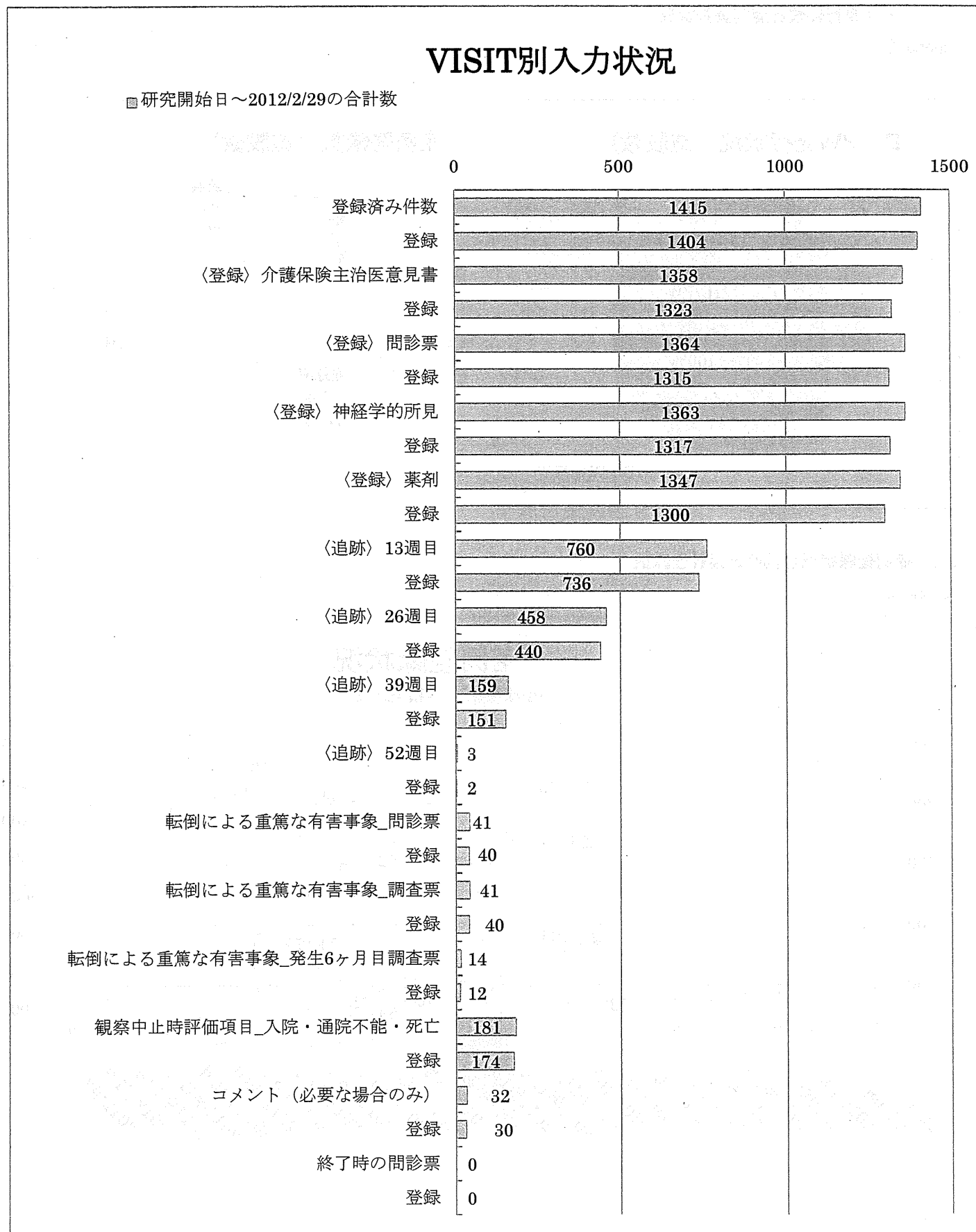
Schema. 3





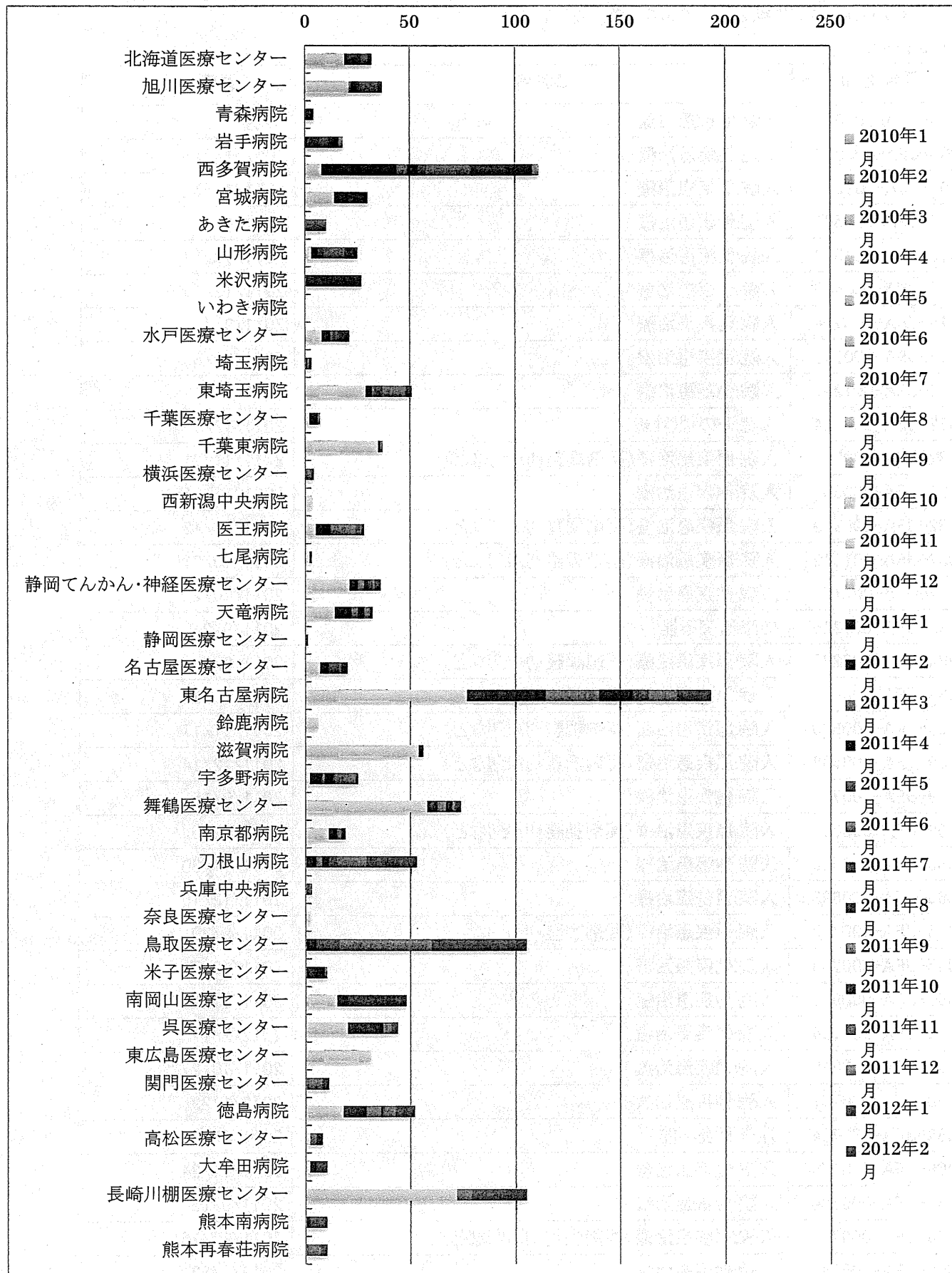
### 3-3 VISIT 別入力状況

Schema. 4 研究開始から 2012 年 2 月までの入力状況



3-4 施設別（月別）登録状況

Schema. 5 研究開始から2012年9月までの登録状況



#### 4. 中止症例

2011年9月から2012年2月までの中止数：81件

Table. 2-1

匿名化 ID	事象名	観察中止日
004-JFA-000081	入院:他疾患治療	不明
004-JFA-000993	入院:他疾患治療	2012/1/11
004-JFA-001024	入院:他疾患治療	2011/12/7
015-JFA-000571	入院:他疾患治療	2011/12/1
015-JFA-001319	入院:他疾患治療	2011/10/19
016-JFA-000606	入院:他疾患治療	2011/12/16
016-JFA-000734	入院:他疾患治療	2011/9/4
016-JFA-000745	入院:他疾患治療	2011/10/8
019-JFA-001247	入院:他疾患治療	2011/11/14
022-JFA-000824	入院:その他(肺炎)	2011/12/13
032-JFA-000380	入院:原疾患治療(薬剤調整・リハビリなど)	2011/11/21
032-JFA-000950	入院:他疾患治療	2011/11/21
032-JFA-000979	入院:原疾患治療(薬剤調整・リハビリなど)	2011/10/12
032-JFA-001012	入院:原疾患治療(薬剤調整・リハビリなど)	2011/10/31
032-JFA-001120	入院:他疾患治療	2011/10/26
032-JFA-001215	外来通院不能	2011/9/2
034-JFA-000232	入院:原疾患治療(薬剤調整・リハビリなど)	2011/9/8
034-JFA-000461	入院:原疾患治療(薬剤調整・リハビリなど)	2011/10/20
059-JFA-000630	入院:原疾患治療(薬剤調整・リハビリなど)	2011/11/17
059-JFA-000732	入院:原疾患治療(薬剤調整・リハビリなど)	2011/12/14
059-JFA-000798	入院:他疾患治療	2011/9/15
059-JFA-000804	入院:原疾患治療(薬剤調整・リハビリなど)	2011/12/5
063-JFA-000586	入院:他疾患治療	2011/11/30
063-JFA-000693	入院:合併症治療	2011/12/15
065-JFA-000449	入院:原疾患治療(薬剤調整・リハビリなど)	2011/9/20
065-JFA-000753	入院:他疾患治療	2011/12/7
067-JFA-000953	入院:他疾患治療	2011/11/25
067-JFA-001164	入院:他疾患治療	2012/2/17
068-JFA-000616	入院:他疾患治療	2011/10/27
068-JFA-000741	入院:他疾患治療	2012/1/29
068-JFA-000754	外来通院不能	2011/9/6
068-JFA-000775	入院:他疾患治療	2011/11/24
068-JFA-000784	入院:合併症治療	2011/9/12
068-JFA-000794	入院:原疾患治療(薬剤調整・リハビリなど)	2011/11/25
068-JFA-000841	入院:他疾患治療	2012/1/12
068-JFA-000842	入院:他疾患治療	2011/11/17

匿名化 ID	事象名	観察中止日
068-JFA-000857	入院:他疾患治療	2011/10/12
068-JFA-000873	入院:原疾患治療(薬剤調整・リハビリなど)	2011/12/17
068-JFA-001064	入院:他疾患治療	2011/12/8
068-JFA-001106	入院:原疾患治療(薬剤調整・リハビリなど)	2011/10/31
068-JFA-001230	入院:原疾患治療(薬剤調整・リハビリなど)	2011/12/2
068-JFA-001261	入院:原疾患治療(薬剤調整・リハビリなど)	2011/10/19
068-JFA-001301	入院:原疾患治療(薬剤調整・リハビリなど)	2011/11/15
068-JFA-001352	入院:原疾患治療(薬剤調整・リハビリなど)	2011/10/28
068-JFA-001382	入院:他疾患治療	2011/9/21
077-JFA-000117	入院:原疾患治療(薬剤調整・リハビリなど)	2011/10/3
077-JFA-000187	入院:その他(社会的入院)	2011/9/17
077-JFA-000595	入院:原疾患治療(薬剤調整・リハビリなど)	2011/12/7
080-JFA-000575	入院:原疾患治療(薬剤調整・リハビリなど)	2011/9/3
080-JFA-000691	入院:他疾患治療	2011/9/29
080-JFA-000888	入院:他疾患治療	2011/9/29
080-JFA-001021	入院:原疾患治療(薬剤調整・リハビリなど)	2011/12/12
080-JFA-001072	入院:原疾患治療(薬剤調整・リハビリなど)	2011/11/28
081-JFA-000247	外来通院不能	不明
082-JFA-000457	入院:他疾患治療	2011/11/1
085-JFA-000905	入院:原疾患治療(薬剤調整・リハビリなど)	2012/1/17
085-JFA-001179	入院:他疾患治療	2011/11/24
085-JFA-001182	入院:原疾患治療(薬剤調整・リハビリなど)	2011/10/24
085-JFA-001218	入院:他疾患治療	2011/12/14
085-JFA-001226	入院:他疾患治療	2011/10/17
085-JFA-001227	入院:他疾患治療	2011/9/22
085-JFA-001232	入院:他疾患治療	2012/1/19
095-JFA-000875	入院:他疾患治療	2011/12/21
095-JFA-000884	入院:他疾患治療	2011/9/13
095-JFA-000914	入院:他疾患治療	2011/9/25
095-JFA-000925	入院:他疾患治療	2011/11/11
095-JFA-001048	入院:他疾患治療	2011/10/20
095-JFA-001112	入院:他疾患治療	2011/11/8
095-JFA-001151	入院:他疾患治療	2011/11/22
095-JFA-001184	入院:他疾患治療	2011/12/16
095-JFA-001193	入院:他疾患治療	2011/9/22
095-JFA-001194	入院:他疾患治療	2011/12/2
095-JFA-001271	入院:他疾患治療	2011/9/30
095-JFA-001280	死亡:(老衰)	2011/11/19
095-JFA-001294	入院:その他(胃ろう造設)	2011/9/26
100-JFA-000212	入院:他疾患治療	2012/2/3