

NIB-0262	チョウトウコウ	刻み	中国広西壮族自治区		
NIB-0405	チョウトウコウ	原形	中国広西省		2010
NIB-0406	チョウトウコウ	原形	中国広西省		2011
NIB-0449	チョウトウコウ	生	中国広西省		2011
NIB-0463	チョウトウコウ	生	中国広西省		2009
NIB-0464	チョウトウコウ	生	中国広西省		2008
NIB-0465	チョウトウコウ	生	中国広西省		2007
NIB-0466	チョウトウコウ	生	中国広西省		2004
NIB-0467	チョウトウコウ	生	中国広西省		2004
NIB-0468	チョウトウコウ	生	中国広西省		2003
NIB-0469	チョウトウコウ	生	中国広西省		2002
NIB-0470	チョウトウコウ	生	中国広西省		2002
NIB-0471	チョウトウコウ	生	中国広西省		2002
NIB-0472	チョウトウコウ	生	中国広西省		1999
NIB-0473	チョウトウコウ	生	中国広西省		1997
NIB-0474	チョウトウコウ	生	中国広西省		1997
NIB-0475	チョウトウコウ	生	中国広西省		1995
NIB-0253	チンピ	刻み	中国吉林省		
NIB-0399	チンピ	生	中国浙江省	2011/11/15	
NIB-0422	チンピ	刻み	中国湖北省	09年産	2011
NIB-0459	チンピ	生	中国陝西省		2011
NIB-0638	チンピ	刻み	中国浙江省		2011
NIB-0663	チンピ	生	中国浙江省		2011
NIB-0664	チンピ	刻	中国浙江省		2011
NIB-0665	チンピ	生	日本和歌山県		2011
NIB-0666	チンピ	刻	中国浙江省		2011
NIB-0667	チンピ	刻	中国浙江省		2010
NIB-0668	チンピ	刻	日本和歌山県		2009
NIB-0669	チンピ	刻	日本和歌山県		2009
NIB-0670	チンピ	刻	日本和歌山県		2008
NIB-0671	チンピ	刻	日本愛媛県		2009
NIB-0672	チンピ	生	中国浙江省		2006
NIB-0673	チンピ	生	中国広東新会産	4年物	1999
NIB-0674	チンピ	生	中国広東新会産	旧陳皮	1994
NIB-0029	トウキ	原形	日本	北海道産	2010
NIB-0065	トウキ	刻み	日本	北海当帰 北海道産	2010
NIB-0066	トウキ	刻み	日本	大和当帰 大深 奈良県産	2010
NIB-0085	トウキ	原形	日本	栽培品 「主に使用」 北海道産	2009
NIB-0102	トウキ	刻み	中国浙江省		2010
NIB-0136	トウキ	原形	中国四川省	栽培品・大和種当帰(主に使用)	2009
NIB-0137	トウキ	原形	日本	栽培品・大和当帰 奈良県産	2009
NIB-0138	トウキ	原形	日本	栽培品・奈良県以外で栽培した国産当帰 新潟県産	2008

NIB-0162	トウキ	原形	中国四川省	和種(栽培品)	2009
NIB-0173	トウキ	原形	中国山東省	??	2009
NIB-0203	トウキ	原形	中国浙江省	大和種	2008
NIB-0204	トウキ	原形	日本奈良県	大和当帰	2010
NIB-0218	トウキ	原形	日本 群馬		
NIB-0271	トウニン	原形	中国山西省		
NIB-0289	トウニン	生	中国四川省	山	2011
NIB-0290	トウニン	生	中国四川省	山 88-4056	2010
NIB-0291	トウニン	生	中国四川省	山 88-3999	2010
NIB-0292	トウニン	生	中国四川省	山 88-3899	2009
NIB-0293	トウニン	生	中国貴州省	扁 88-3871	2009
NIB-0294	トウニン	生	中国四川省	山 88-3546	2008
NIB-0295	トウニン	生	中国四川省	山 88-2427	2003
NIB-0296	トウニン	生	中国貴州省	扁 88-2362	2003
NIB-0297	トウニン	生	中国四川省	山-88-1876	2000
NIB-0427	トウニン	原形	中国山西省	皮去	2010
NIB-0428	トウニン	原形	中国山西省	山	2011
NIB-0439	トウニン	生	中国陝西省		2009
NIB-0642	トウニン	刻み	中国山東省		2011
NIB-0011	ニンジン	原形	中国吉林省	生干	2009
NIB-0012	ニンジン	原形	中国吉林省	湯通	2008
NIB-0040	ニンジン	原形	中国吉林省	5-6 年根	2007
NIB-0056	ニンジン	原形	中国吉林省		2009
NIB-0061	ニンジン	刻み	中国吉林省	湯通し	2009
NIB-0067	ニンジン	原形	中国吉林省	栽培品	2009
NIB-0076	ニンジン	刻み	中国吉林省	栽培品 生干し「主に使用」	2009
NIB-0077	ニンジン	刻み	中国吉林省	栽培品 湯通し	2009
NIB-0093	ニンジン	原形	中国遼寧省		2009
NIB-0112	ニンジン	原形	中国吉林省	栽培品・湯通し人参	2010
NIB-0113	ニンジン	原形	中国吉林省	栽培品・紅参	2009
NIB-0114	ニンジン	刻み	中国吉林省	栽培品・生干(主に使用)	2007
NIB-0149	ニンジン	原形	中国吉林省		2008
NIB-0170	ニンジン	原形	中国吉林省	栽培品(主に使用)	2009
NIB-0183	ニンジン	原形	中国吉林省	生干人参	2010
NIB-0184	ニンジン	原形	日本福島県	湯通人参	2009
NIB-0263	バクモンドウ	刻み	中国四川省		
NIB-0384	バクモンドウ	生	中国四川省	94-4344	2011
NIB-0385	バクモンドウ	生	中国四川省	94-00717	2010
NIB-0386	バクモンドウ	生	中国四川省	3 級 94-3633	2008
NIB-0387	バクモンドウ	生	中国四川省	2 級 94-33841	2007
NIB-0388	バクモンドウ	生	中国四川省	3 級 94-33842	2007
NIB-0389	バクモンドウ	生	中国四川省	3 級 94-32572	2006
NIB-0390	バクモンドウ	生	中国四川省	2 級 94-3141	2006
NIB-0391	バクモンドウ	生	中国四川省	3 級 94-31013	2006
NIB-0392	バクモンドウ	生	中国四川省	2 級 94-31011	2006
NIB-0393	バクモンドウ	生	中国四川省	3 級 94-3039	2006
NIB-0394	バクモンドウ	生	中国四川省	1 級 94-19621	2001

NIB-0395	バクモンドウ	生	中国四川省	2級 94-19622	2001
NIB-0396	バクモンドウ	生	中国四川省	2級 94-1820	1999
NIB-0397	バクモンドウ	生	中国四川省	2級 94-1809	1999
NIB-0398	バクモンドウ	生	中国四川省	2級 94-17542	1999
NIB-0418	バクモンドウ	原形	中国四川省	1級	2011
NIB-0448	バクモンドウ	生	中国四川省		2010
NIB-0647	バクモンドウ	刻み	中国四川省		2011
NIB-0251	ハンゲ	原形	中国甘肅省		
NIB-0330	ハンゲ	生	中国甘肅省	乙丙級、無流 99-4369	2011
NIB-0331	ハンゲ	生	中国甘肅省	乙丙級、無流 99-4165	2010
NIB-0332	ハンゲ	生	中国四川省	乙級、無流 99-4163	2010
NIB-0333	ハンゲ	生	中国甘肅省	乙丙級、無流 99-3935	2009
NIB-0334	ハンゲ	生	中国甘肅省	甲級、無流 99-3827	2009
NIB-0335	ハンゲ	生	中国甘肅省	乙丙級、無流 99-3703	2008
NIB-0336	ハンゲ	生	中国四川省	乙級、99-3578	2008
NIB-0337	ハンゲ	生	中国四川省	乙級、99-3451	2007
NIB-0338	ハンゲ	生	中国貴州省	丙級、無流 99-3306	2007
NIB-0339	ハンゲ	生	北鮮産	99-3251	2006
NIB-0340	ハンゲ	生	中国甘肅省	丙級、無流 99-3020	2005
NIB-0341	ハンゲ	生	中国湖北省	丙級、99-2238	2002
NIB-0342	ハンゲ	生	北鮮産		1998
NIB-0343	ハンゲ	生	北鮮産		2000
NIB-0430	ハンゲ	原形	中国甘肅省	丙級	2009
NIB-0431	ハンゲ	〇切	中国四川省	乙級	2009
NIB-0443	ハンゲ	生	中国貴州省		2011
NIB-0444	ハンゲ	生	中国貴州省		2011
NIB-0644	ハンゲ	刻み	中国四川省		2011
NIB-0030	ビャクジュツ	原形	北鮮産		2010
NIB-0050	ビャクジュツ	原形	中国遼寧省		2010
NIB-0086	ビャクジュツ	刻み	中国黒竜江省	栽培品 「主に使用」	2009
NIB-0103	ビャクジュツ	原形	中国黒竜江省		2009
NIB-0139	ビャクジュツ	刻み	中国黒竜江省	野生品	2009
NIB-0163	ビャクジュツ	原形	中国黒竜江省	皮去り品	2010
NIB-0164	ビャクジュツ	原形	中国浙江省		2010
NIB-0205	ビャクジュツ	原形	中国黒竜江省	皮去	2010
NIB-0206	ビャクジュツ	原形	中国浙江省	唐白朮	2008
NIB-0217	ビャクジュツ	原形	中国黒竜江省		
NIB-0031	ブクリョウ	碎	北鮮産	碎	2008
NIB-0051	ブクリョウ	刻み	中国四川省		2010
NIB-0052	ブクリョウ	刻み(大)	中国雲南省		2010

NIB-0087	ブクリョウ	刻み	中国四川省	栽培品「主に使用」	2008
NIB-0140	ブクリョウ	刻み	中国安徽省	栽培品(主に使用)	2009
NIB-0143	ブクリョウ	刻み	中国四川省		2003
NIB-0165	ブクリョウ	刻み	中国四川省		2009
NIB-0207	ブクリョウ	原形	中国安徽省	白茯苓	2010
NIB-0221	ブクリョウ	原形	中国四川省		
NIB-0256	ボウイ	刻み	日本徳島県		
NIB-0403	ボウイ	刻み	日本徳島県		2011
NIB-0416	ボウイ	〇切	中国河南省	青風藤	2010
NIB-0569	ボウイ	刻み	四国		2010
NIB-0570	ボウイ	刻み	四国		2010
NIB-0571	ボウイ	刻み	四国		2007
NIB-0572	ボウイ	刻み	四国		2004
NIB-0573	ボウイ	刻み	中国浙江省		2003
NIB-0574	ボウイ	刻み	四国		2002
NIB-0575	ボウイ	刻み	四国		2000
NIB-0576	ボウイ	丸切	四国		1997
NIB-0577	ボウイ	刻み	四国		1997
NIB-0578	ボウイ	丸切	四国		1996
NIB-0579	ボウイ	丸切	四国		1996
NIB-0580	ボウイ	丸切	四国		1996
NIB-0581	ボウイ	丸切	四国		1996
NIB-0582	ボウイ	丸切	四国		1996
NIB-0583	ボウイ	丸切	四国		1995
NIB-0584	ボウイ	丸切	四国		1994
NIB-0585	ボウイ	丸切	四国		1994
NIB-0586	ボウイ	丸切	四国		1992
NIB-0587	ボウイ	丸切	四国		1992
NIB-0588	ボウイ	丸切	四国		1990
NIB-0589	ボウイ	丸切	四国		1989
NIB-0590	ボウイ	丸切	四国		1988
NIB-0591	ボウイ	丸切	四国		1987
NIB-0592	ボウイ	丸切	四国		1987
NIB-0593	ボウイ	丸切	四国		1987
NIB-0636	ボウイ	刻み	日本		2011
NIB-0244	ボウフウ	原形	中国黒竜江省		2011
NIB-0245	ボウフウ	原形	中国内蒙古自治区		2011
NIB-0266	ボウフウ	刻み	中国黒竜江省		
NIB-0321	ボウフウ	1cm切	中国内蒙古自治区	6年栽培 106-4204	2011
NIB-0322	ボウフウ	1cm切	中国内蒙古自治区	6年栽培 106-3988	2010
NIB-0323	ボウフウ	1cm切	中国内蒙古自治区	6年栽培 106-4038	2010
NIB-0324	ボウフウ	刻み	中国内蒙古自治区	野生 106-2810	2008
NIB-0325	ボウフウ	生	中国内蒙古自治区	野生 060918S	2007
NIB-0326	ボウフウ	生	中国内蒙古自治区	野生 106-32591	2006
NIB-0327	ボウフウ	生	中国内蒙古自治区	1級野生 106-3272	2006
NIB-0328	ボウフウ	生	中国内蒙古自治区	野生 060918W	2006
NIB-0329	ボウフウ	生	中国陕西省	栽培	2002
NIB-0432	ボウフウ	原形	中国内蒙古自治区	大条	2011

NIB-0442	ボウフウ	生	中国陝西省		2010
NIB-0268	ボタンピ	刻み	中国安徽省		
NIB-0275	ボタンピ	生	中国安徽省銅陵	1級 107-42901	2011
NIB-0276	ボタンピ	生	中国安徽省銅陵	2級 107-42902	2011
NIB-0277	ボタンピ	生	中国安徽省	107-4193	2011
NIB-0278	ボタンピ	生	中国安徽省銅陵	2級 107-4034	2010
NIB-0279	ボタンピ	皮去	中国安徽省銅陵	107-3876	2009
NIB-0280	ボタンピ	生	中国安徽省	107-3867	2009
NIB-0281	ボタンピ	生	中国安徽省銅陵	1級 107-38071	2009
NIB-0282	ボタンピ	生	中国安徽省銅陵	2級 107-38072	2009
NIB-0283	ボタンピ	皮去	中国浙江省	107-3748	2008
NIB-0284	ボタンピ	生	中国安徽省銅陵	2級 107-3724	2008
NIB-0285	ボタンピ	生	中国安徽省	107-36511	2008
NIB-0286	ボタンピ	皮去	中国安徽省銅陵	2級 107-3189	2006
NIB-0287	ボタンピ	生	中国安徽省銅陵	2級 107-3157	2006
NIB-0288	ボタンピ	皮去	中国浙江省	107-3036	2006
NIB-0417	ボタンピ	原形	中国山東省	連丹皮、特級	2011
NIB-0434	ボタンピ	原形	中国安徽省	刮丹皮、1級	2010
NIB-0438	ボタンピ	生	中国安徽省		2011
NIB-0641	ボタンピ	小口切	中国安徽省		2011
NIB-0033	マオウ	刻み	中国内モンゴル自治区	刻	2010
NIB-0034	マオウ	刻み	新疆産	刻	2009
NIB-0053	マオウ	刻み	中国内モンゴル自治区		2009
NIB-0088	マオウ	刻み	中国内モンゴル自治区	栽培品 「主に使用」	2008
NIB-0104	マオウ	刻み	中国内モンゴル自治区		2009
NIB-0141	マオウ	刻み	中国内モンゴル自治区	野生品	2008
NIB-0144	マオウ	刻み	中国内モンゴル自治区	栽培品	2008
NIB-0166	マオウ	刻み	中国内モンゴル自治区		2004
NIB-0209	マオウ	刻み	中国内モンゴル自治区		2009
NIB-0210	マオウ	刻み	中国甘肅省		2009
NIB-0216	マオウ	原形	中国内モンゴル自治区		
NIB-0252	モクツウ	刻み	日本徳島県		
NIB-0419	モクツウ	刻み	日本徳島県		2011
NIB-0461	モクツウ	刻み	日本		2010
NIB-0640	モクツウ	刻み	日本		2011
NIB-0718	モクツウ	刻	日本徳島県		2011
NIB-0719	モクツウ	刻	日本徳島県		2011
NIB-0720	モクツウ	刻	日本徳島県		2010
NIB-0721	モクツウ	刻	日本徳島県		2010
NIB-0722	モクツウ	刻	日本徳島県		2009
NIB-0723	モクツウ	刻	日本徳島県		2008
NIB-0724	モクツウ	刻	日本徳島県		2006
NIB-0725	モクツウ	刻	日本徳島県		2005
NIB-0726	モクツウ	刻	日本徳島県		2003
NIB-0727	モクツウ	刻	日本徳島県		1997
NIB-0728	モクツウ	刻	日本徳島県		1996

表2 各生薬市場品サンプルの熱水抽出条件とエキスの収量

管理番号	生薬名	エキスロット番号	産地	使用生薬量(g)	抽出溶媒量(ml)	エキス抽出時間(h)	凍結乾燥時間(D)	エキス生成量(g)	作業時メモ
NIB-0013	オウレン	A	中国四川省	20	200	2	7	2.99	遠心分離
NIB-0041	オウレン	A	中国雲南省	20	200	2	7	3.66	遠心分離
NIB-0042	オウレン	A	中国重慶市	20	200	2	6	3.48	遠心分離
NIB-0094	オウレン	A	中国四川省	20	200	2	6	3.12	遠心分離
NIB-0115	オウレン	A	日本	20	200	2	6	2.79	遠心分離
NIB-0116	オウレン	A	中国重慶市	20	200	2	6	2.25	遠心分離
NIB-0150	オウレン	A	中国四川省	20	200	2	7	3.05	遠心分離
NIB-0185	オウレン	A	日本福井県	20	200	2	8	2.41	遠心分離
NIB-0186	オウレン	A	中国四川省	20	200	2	8	3.49	遠心分離
NIB-0215	オウレン	A	中国四川省	20	200	2	7	3.25	遠心分離
NIB-0041	オウレン	B	中国雲南省	80	600	2	7	11.62	遠心分離
NIB-0014	ケイヒ	A	ベトナム	20	200	2	6	2.22	遠心分離
NIB-0015	ケイヒ	A	中国広西壮族自治区	20	200	2	6	1.57	遠心分離
NIB-0043	ケイヒ	A	中国広西壮族自治区	20	200	2	7	1.79	遠心分離
NIB-0062	ケイヒ	A	中国広西壮族自治区	20	200	2	6	2.21	遠心分離
NIB-0068	ケイヒ	A	中国広東省	20	200	2	7	2.58	遠心分離
NIB-0069	ケイヒ	A	中国広西省	20	200	2	5	2.24	遠心分離
NIB-0070	ケイヒ	A	ベトナム	20	200	2	6	1.72	遠心分離
NIB-0078	ケイヒ	A	中国広西自治区	20	200	2	5	2.11	遠心分離
NIB-0095	ケイヒ	A	ベトナム	20	200	2	6	1.36	遠心分離
NIB-0117	ケイヒ	A	中国広東省	20	200	2	5	1.85	遠心分離
NIB-0118	ケイヒ	A	ベトナム	20	200	2	6	1.3	遠心分離
NIB-0119	ケイヒ	A	中国広西自治区	20	200	2	6	2.24	遠心分離
NIB-0151	ケイヒ	A	中国広西壮族自治区	20	200	2	5	1.64	遠心分離
NIB-0171	ケイヒ	A	中国広西壮族自治区	20	200	2	6	1.99	遠心分離
NIB-0187	ケイヒ	A	中国広西壮族自治区	20	200	2	6	1.81	遠心分離
NIB-0188	ケイヒ	A	ベトナム	20	200	2	6	1.65	遠心分離
NIB-0222	ケイヒ	A	中国広西壮族自治区	20	200	2	6	1.84	遠心分離
NIB-0068	ケイヒ	B	中国広東省	100	1000	2	7	10.63	遠心分離
NIB-0014	ケイヒ	B	ベトナム	20	200	2	7	1.85	遠心分離
NIB-0015	ケイヒ	B	中国広西壮族自治区	20	200	2	7	1.67	遠心分離
NIB-0043	ケイヒ	B	中国広西壮族自治区	20	200	2	7	1.9	遠心分離
NIB-0062	ケイヒ	B	中国広西壮族自治区	20	200	2	7	2.32	遠心分離
NIB-0069	ケイヒ	B	中国広西省	20	200	2	7	1.45	遠心分離
NIB-0070	ケイヒ	B	ベトナム	20	200	2	7	1.43	遠心分離
NIB-0078	ケイヒ	B	中国広西自治区	20	200	2	7	2.39	遠心分離
NIB-0095	ケイヒ	B	ベトナム	20	200	2	7	1.43	遠心分離
NIB-0117	ケイヒ	B	中国広東省	20	200	2	7	2.21	遠心分離
NIB-0118	ケイヒ	B	ベトナム	20	200	2	7	1.37	遠心分離
NIB-0119	ケイヒ	B	中国広西自治区	20	200	2	6	2.26	遠心分離
NIB-0151	ケイヒ	B	中国広西壮族自治区	20	200	2	6	1.87	遠心分離

			治区						
NIB-0171	ケイヒ	B	中国広西壮族自治区	20	200	2	6	1.77	遠心分離
NIB-0187	ケイヒ	B	中国広西壮族自治区	20	200	2	6	2.02	遠心分離
NIB-0188	ケイヒ	B	ベトナム	20	200	2	6	2.28	遠心分離
NIB-0222	ケイヒ	B	中国広西壮族自治区	20	200	2	6	2.18	遠心分離
NIB-0068	ケイヒ	C	中国広東省	20	200	2	7	1.83	遠心分離
NIB-0079	ゴシツ	A	中国河南省	20	200	2	7	8.0237	遠心分離
NIB-0120	ゴシツ	A	中国河南省	20	200	2	6	8.1627	遠心分離
NIB-0152	ゴシツ	A	中国河南省	20	200	2	6	7.2901	遠心分離
NIB-0189	ゴシツ	A	中国河南省	20	200	2	6	9.0217	遠心分離
NIB-0212	ゴシツ	A	中国河南省	20	200	2	6	8.1146	遠心分離
NIB-0016	ゴシツ	A	中国河南省	20	200	2	7	7.2334	遠心分離
NIB-0096	ゴシツ	D	中国河南省	20	200	2	7	7.3601	遠心分離
NIB-0017	サイコ	A	日本	20	200	2	6	6.7884	吸引濾過
NIB-0018	サイコ	A	中国遼寧省	20	200	2	6	3.6825	吸引濾過
NIB-0080	サイコ	A	中国湖北省	20	200	2	7	2.0871	吸引濾過
NIB-0121	サイコ	A	中国河北省	20	200	2	7	2.4417	吸引濾過
NIB-0122	サイコ	A	中国四川省	20	200	2	7	6.1372	吸引濾過
NIB-0123	サイコ	A	日本	20	200	2	7	4.8442	吸引濾過
NIB-0153	サイコ	A	中国甘肅省	20	200	2	7	2.6097	吸引濾過
NIB-0190	サイコ	A	中国河北省	20	200	2	7	2.2833	吸引濾過
NIB-0191	サイコ	A	中国四川省	20	200	2	7	5.2189	吸引濾過
NIB-0220	サイコ	A	中国四川省	20	200	2	7	5.12	吸引濾過
NIB-0019	サンシシ	A	中国浙江省	20	200	2	6	2.6345	遠心分離
NIB-0020	サンシシ	A	中国江西省	20	200	2	6	2.0584	遠心分離
NIB-0044	サンシシ	A	中国広西壮族自治区	20	200	2	7	6.3945	吸引濾過
NIB-0081	サンシシ	A	中国浙江省	20	200	2	7	6.6437	吸引濾過
NIB-0097	サンシシ	A	中国浙江省	20	200	2	7	5.4314	吸引濾過
NIB-0124	サンシシ	A	中国広西自治区	20	200	2	6	6.7392	吸引濾過
NIB-0125	サンシシ	A	中国江西省	20	200	2	6	5.6497	吸引濾過
NIB-0154	サンシシ	A	中国浙江省	20	200	2	6	6.3304	吸引濾過
NIB-0192	サンシシ	A	中国安徽省	20	200	2	6	5.6404	吸引濾過
NIB-0193	サンシシ	A	中国広西壮族自治区	20	200	2	6	6.7455	吸引濾過
NIB-0224	サンシシ	A	中国四川省	20	200	2	6	5.2516	吸引濾過
NIB-0019	サンシシ	B	中国浙江省	20	200	2	4	6.0245	吸引濾過
NIB-0020	サンシシ	B	中国江西省	20	200	2	4	6.0304	吸引濾過
NIB-0021	ジオウ	A	中国河南省	20	200	2	6	4.59	遠心分離
NIB-0022	ジオウ	A	中国河南省	20	200	2	6	6.68	遠心分離
NIB-0045	ジオウ	A	中国河南省	20	200	2	7	4.47	遠心分離
NIB-0071	ジオウ	A	中国山西省	20	200	2	6	3.99	遠心分離
NIB-0126	ジオウ	A	中国河南省	20	200	2	7	5.04	遠心分離
NIB-0127	ジオウ	A	中国河南省	20	200	2	6	8.07	遠心分離
NIB-0155	ジオウ	A	中国山西省	20	200	2	6	4.89	遠心分離
NIB-0156	ジオウ	A	中国山西省	20	200	2	6	6.01	遠心分離
NIB-0194	ジオウ	A	中国山西省	20	200	2	6	5.86	遠心分離
NIB-0195	ジオウ	A	中国山西省	20	200	2	6	7.83	遠心分離
NIB-0219	ジオウ	A	中国河南省	20	200	2	6	6	遠心分離

NIB-0127	ジオウ	B	中国河南省	40	400	2	7	22.29	遠心分離
NIB-0023	シャクヤク	A	中国安徽省	20	200	2	6	7.4	遠心分離
NIB-0024	シャクヤク	A	中国浙江省	20	200	2	6.4	6.2659	遠心分離
NIB-0083	シャクヤク	A	中国安徽省	20	200	2	6	4.9	遠心分離
NIB-0128	シャクヤク	A	中国安徽省	20	200	2	6	6.69	遠心分離
NIB-0129	シャクヤク	A	日本	20	200	2	7	4.75	遠心分離
NIB-0157	シャクヤク	A	中国安徽省	20	200	2	7	5.92	遠心分離
NIB-0172	シャクヤク	A	中国安徽省	20	200	2	7	6.88	遠心分離
NIB-0225	シャクヤク	A	中国四川省	20	200	2	7	5.49	遠心分離
NIB-0046	シャクヤク	A	中国四川省	20	200	2	6.4	5.5624	遠心分離
NIB-0063	シャクヤク	A	日本	20	200	2	6.4	5.3514	遠心分離
NIB-0072	シャクヤク	A	中国安徽省	20	200	2	6.4	7.3822	遠心分離
NIB-0082	シャクヤク	A	中国安徽省	20	200	2	4.9	4.0071	遠心分離
NIB-0098	シャクヤク	A	中国四川省	20	200	2	4.9	6.5867	遠心分離
NIB-0130	シャクヤク	A	日本	20	200	2	6	5.3417	遠心分離
NIB-0197	シャクヤク	A	日本奈良県	20	200	2	6	3.3433	遠心分離
NIB-0023	シャクヤク	B	中国安徽省	40	400	2	7	13.8	遠心分離
NIB-0025	シャゼンシ	A	中国江西省	20	200	2	7	2.27	遠心分離
NIB-0047	シャゼンシ	A	中国浙江省	20	200	2	7	2.96	遠心分離
NIB-0099	シャゼンシ	A	中国江西省	20	200	2	7	3.03	遠心分離
NIB-0131	シャゼンシ	A	中国江西省	20	200	2	7	3.14	遠心分離
NIB-0158	シャゼンシ	A	中国広西省	20	200	2	7	3.1	遠心分離
NIB-0198	シャゼンシ	A	中国江西省	20	200	2	7	2.9	遠心分離
NIB-0213	シャゼンシ	A	中国江西省	20	200	2	7	3.31	遠心分離
NIB-0026	センキュウ	A	日本	20	200	2	7	5.61	遠心分離
NIB-0048	センキュウ	A	日本	20	200	2	7	5.32	遠心分離
NIB-0064	センキュウ	A	日本	20	200	2	7	5.03	遠心分離
NIB-0084	センキュウ	A	日本	20	200	2	7	6.13	遠心分離
NIB-0100	センキュウ	A	日本	20	200	2	7	5.36	遠心分離
NIB-0132	センキュウ	A	日本	20	200	2	7	6.42	遠心分離
NIB-0159	センキュウ	A	日本	20	200	2	7	5.6	遠心分離
NIB-0199	センキュウ	A	日本北海道	20	200	2	7	5.8	遠心分離
NIB-0214	センキュウ	A	日本北海道	20	200	2	7	6	遠心分離
NIB-0027	ソヨウ	A	中国山東省	20	200	2	7	3.19	遠心分離
NIB-0133	ソヨウ	A	中国河南省	20	200	2	7	3.21	遠心分離
NIB-0160	ソヨウ	A	中国河北省	20	200	2	7	3.5	遠心分離
NIB-0200	ソヨウ	A	中国浙江省	20	200	2	7	3.56	遠心分離
NIB-0211	ソヨウ	A	日本 岩手	20	200	2	7	3.65	遠心分離
NIB-0028	ダイオウ	A	中国四川省	20	200	2	7	1.5728	遠心分離
NIB-0049	ダイオウ	A	中国四川省	20	200	2	7	5.5048	遠心分離
NIB-0101	ダイオウ	A	中国青海省	20	200	2	7	4.5101	遠心分離
NIB-0161	ダイオウ	A	中国四川省	20	200	2	7	5.6457	遠心分離
NIB-0134	ダイオウ	A	中国四川省	20	200	2	7	4.8153	遠心分離
NIB-0135	ダイオウ	A	中国青海省	20	200	2	7	4.3753	遠心分離
NIB-0201	ダイオウ	A	中国青海省	20	200	2	6	4.48	遠心分離
NIB-0202	ダイオウ	A	中国四川省	20	200	2	7	3.6691	遠心分離
NIB-0223	ダイオウ	A	中国青海省	20	200	2	8	5.7258	遠心分離
NIB-0029	トウキ	A	日本	20	200	2	7	6.09	遠心分離
NIB-0065	トウキ	A	日本	20	200	2	6	6.97	遠心分離

NIB-0066	トウキ	A	日本	20	200	2	6	4.63	遠心分離
NIB-0085	トウキ	A	日本	20	200	2	7	5.95	遠心分離
NIB-0102	トウキ	A	中国浙江省	20	200	2	7	4.58	遠心分離
NIB-0136	トウキ	A	中国四川省	20	200	2	7	6.04	遠心分離
NIB-0137	トウキ	A	日本	20	200	2	6	5.73	遠心分離
NIB-0138	トウキ	A	日本	20	200	2	7	3.65	遠心分離
NIB-0162	トウキ	A	中国四川省	20	200	2	7	5.66	遠心分離
NIB-0173	トウキ	A	中国山東省	20	200	2	7	3.59	遠心分離
NIB-0204	トウキ	A	日本奈良県	20	200	2	6	5.45	遠心分離
NIB-0218	トウキ	A	日本 群馬	20	200	2	7	5.04	遠心分離
NIB-0065	トウキ	B	日本	40	400	2	7	12.9	遠心分離
NIB-0030	ビャクジュツ	A	北鮮産	20	200	2	7	7.54	吸引濾過
NIB-0050	ビャクジュツ	A	中国遼寧省	20	200	2	7	6.31	吸引濾過
NIB-0086	ビャクジュツ	A	中国黒竜江省	20	200	2	7	6.42	吸引濾過
NIB-0103	ビャクジュツ	A	中国黒竜江省	20	200	2	7	5.39	吸引濾過
NIB-0139	ビャクジュツ	A	中国黒竜江省	20	200	2	7	9.49	吸引濾過
NIB-0163	ビャクジュツ	A	中国黒竜江省	20	200	2	7	5.37	吸引濾過
NIB-0164	ビャクジュツ	A	中国浙江省	20	200	2	7	10.61	吸引濾過
NIB-0206	ビャクジュツ	A	中国浙江省	20	200	2	7	11.59	吸引濾過
NIB-0217	ビャクジュツ	A	中国黒竜江省	20	200	2	7	6.43	吸引濾過
NIB-0031	ブクリョウ	A	北鮮産	20	200	2	7	0.23	遠心分離
NIB-0051	ブクリョウ	A	中国四川省	20	200	2	7	0.37	遠心分離
NIB-0052	ブクリョウ	A	中国雲南省	20	200	2	7	0.25	遠心分離
NIB-0087	ブクリョウ	A	中国四川省	20	200	2	7	0.09	遠心分離
NIB-0140	ブクリョウ	A	中国安徽省	20	200	2	7	0.15	遠心分離
NIB-0143	ブクリョウ	A	中国四川省	200	1000	2	7	1.89	吸引濾過
NIB-0165	ブクリョウ	A	中国四川省	200	1000	2	7	2.55	吸引濾過
NIB-0207	ブクリョウ	A	中国安徽省	200	1000	2	7	2.36	吸引濾過
NIB-0221	ブクリョウ	A	中国四川省	200	1000	2	7	2.7	吸引濾過
NIB-0031	ブクリョウ	B	北鮮産	30	200	2	7	0.29	吸引濾過
NIB-0051	ブクリョウ	B	中国四川省	30	200	2	7	0.45	吸引濾過
NIB-0052	ブクリョウ	B	中国雲南省	30	200	2	7	0.43	吸引濾過
NIB-0087	ブクリョウ	B	中国四川省	30	200	2	7	0.35	吸引濾過
NIB-0140	ブクリョウ	B	中国安徽省	200	1000	2	8	2.22	吸引濾過
NIB-0031	ブクリョウ	C	北鮮産	200	1000	2	7	2.47	吸引濾過
NIB-0051	ブクリョウ	C	中国四川省	200	1000	2	7	2.52	吸引濾過
NIB-0052	ブクリョウ	C	中国雲南省	200	1000	2	7	2.7	吸引濾過
NIB-0087	ブクリョウ	C	中国四川省	200	1000	2	7	2.25	吸引濾過
NIB-0033	マオウ	A	中国内蒙古自治区	20	200	2	7	3.845	吸引濾過
NIB-0034	マオウ	A	新疆産	20	200	2	7	4.4143	吸引濾過
NIB-0053	マオウ	A	中国内蒙古自治区	20	200	2	7	3.5076	吸引濾過
NIB-0104	マオウ	A	中国内蒙古自治区	20	200	2	8	3.9184	吸引濾過
NIB-0088	マオウ	A	中国内蒙古自治区	20	200	2	7	3.9274	吸引濾過
NIB-0141	マオウ	A	中国内蒙古自治区	20	200	2	8	3.7138	吸引濾過
NIB-0144	マオウ	A	中国内蒙古自治区	20	200	2	7	3.1287	吸引濾過
NIB-0166	マオウ	A	中国内蒙古自治区	20	200	2	7	3.5598	吸引濾過

NIB-0209	マオウ	A	中国内蒙古自治区	20	200	2	7	3.5467	吸引濾過
NIB-0210	マオウ	A	中国甘肃省	20	200	2	7	3.2129	吸引濾過
NIB-0216	マオウ	A	中国内蒙古自治区	20	200	2	7	4.4195	吸引濾過

(オウレン)

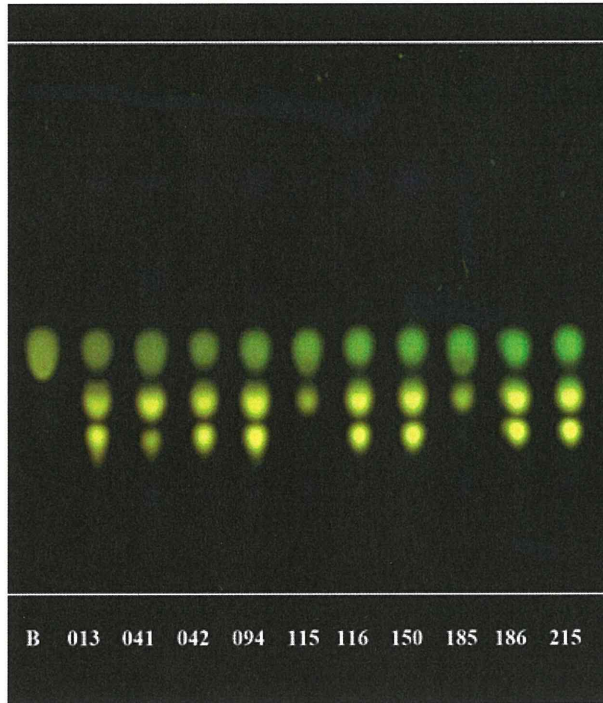
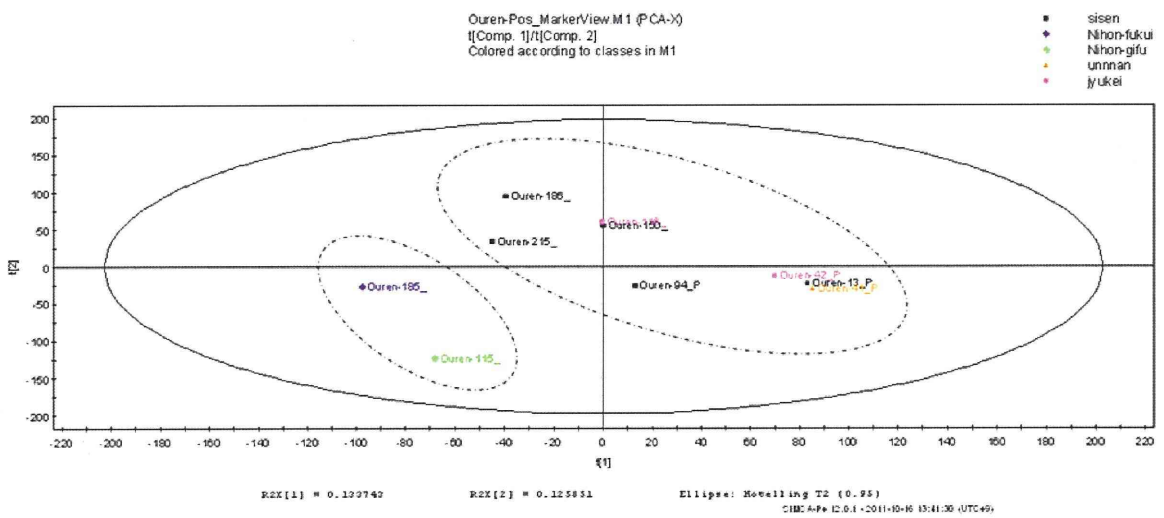
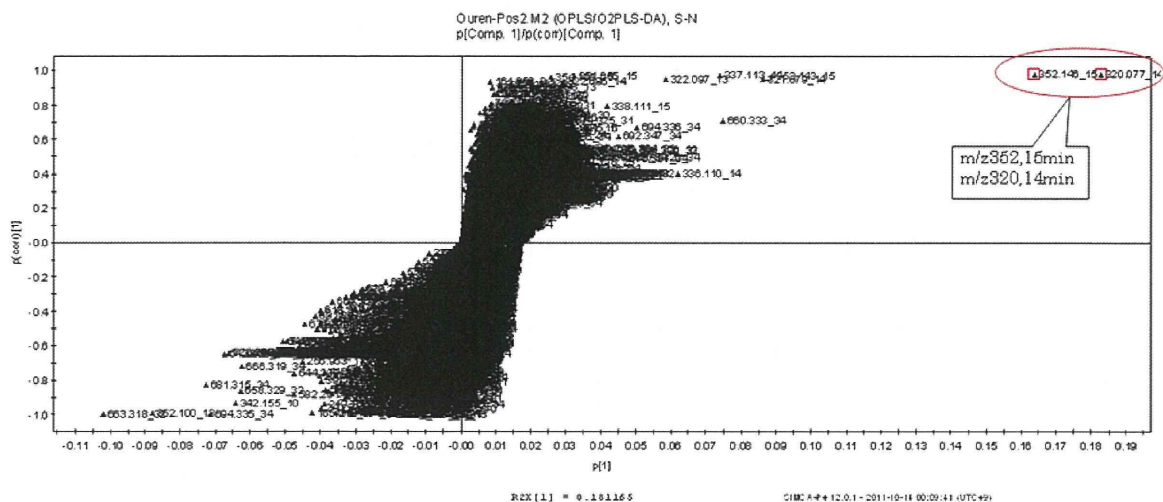


図 オウレンの TLC (抽出条件及び展開条件は 16 局に従った)

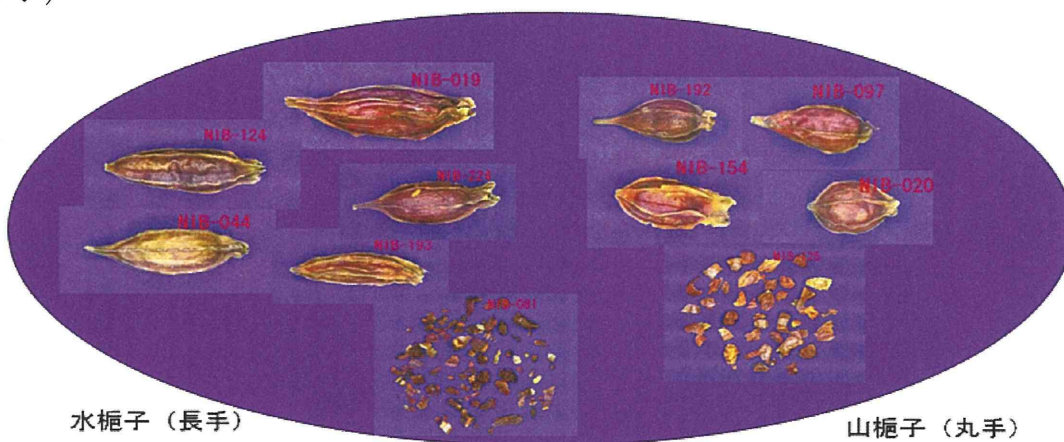


オウレンの主成分分析 (PCA)

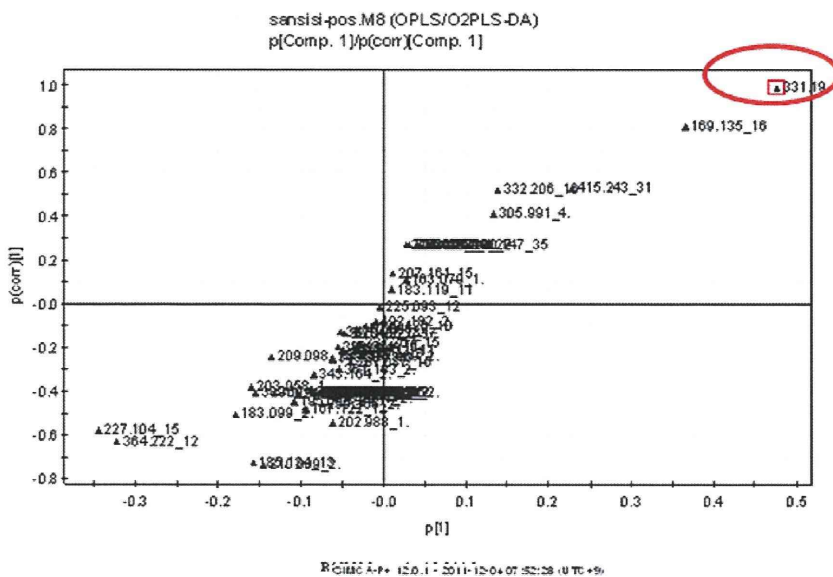


日本産と中国産を決定づけるマーカー化合物はそのMSより、
palmatine(m/z352)、coptisine(m/z320)と推定される。

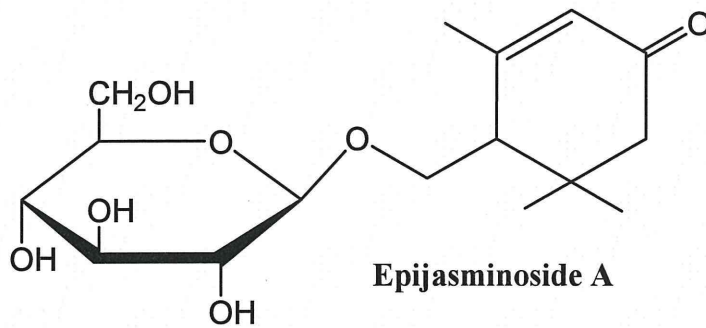
(サンシシ)



サンシシ市場流通品の形態の違い



サンシシ LCMS の S-plot

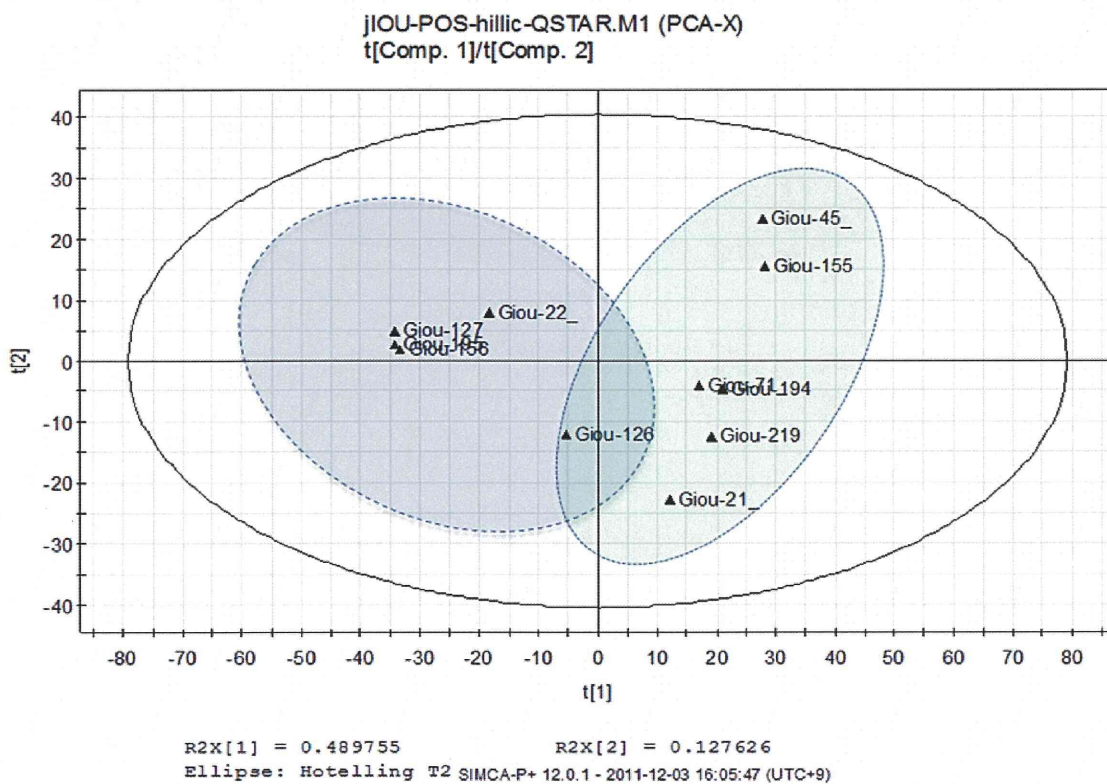


from saffron (*Crocus sativus*) and *Gardenia jasminoides*

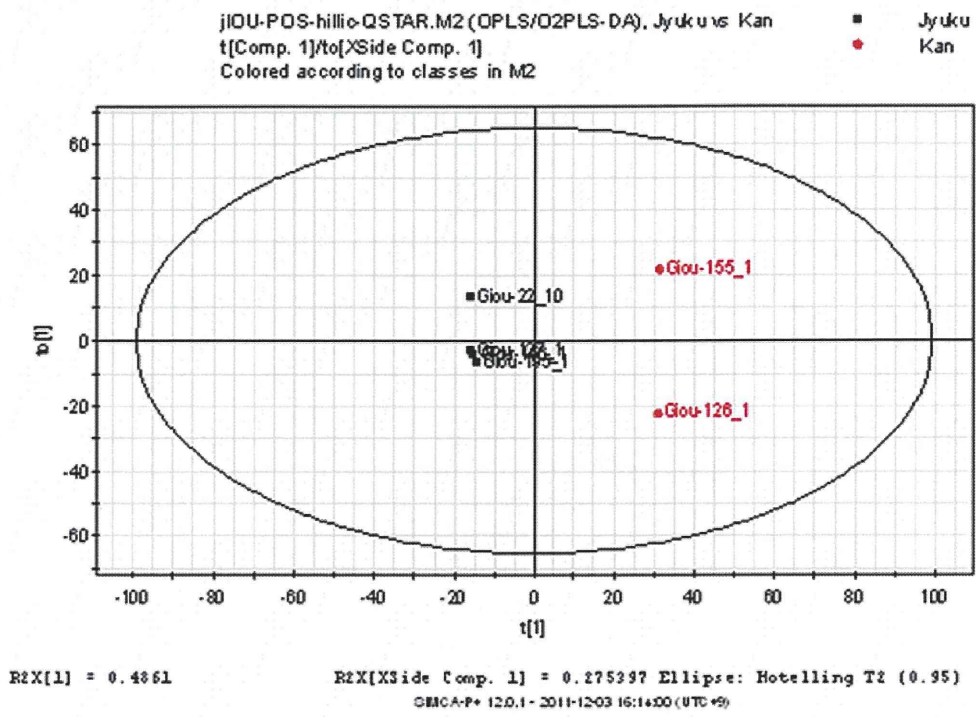
$C_{16}H_{26}O_7$
Exact Mass: 330.1679

水梔子と山梔子のマーカー化合物と推定される epijasminoside A

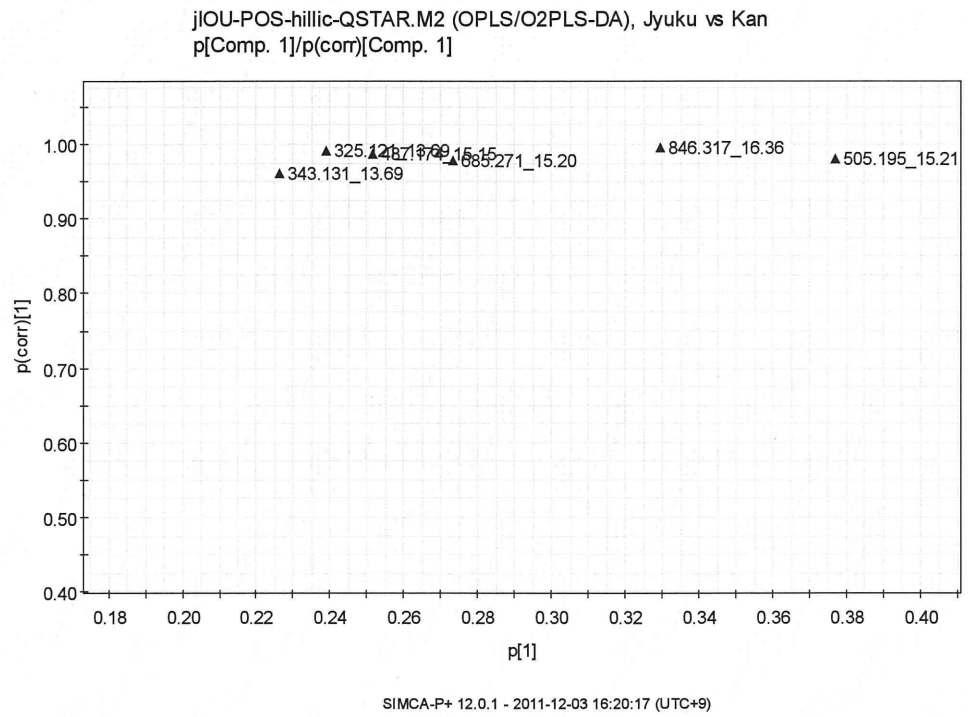
(ジオウ)

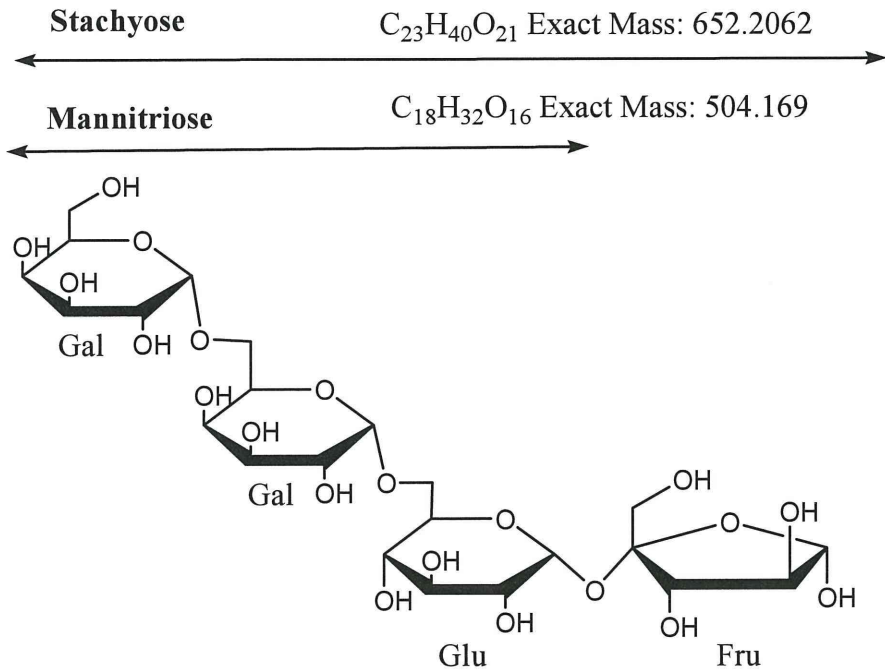


乾ジオウと熟ジオウの主成分分析(PCA)



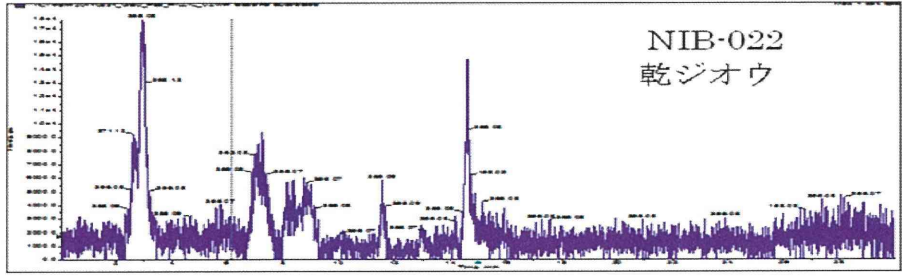
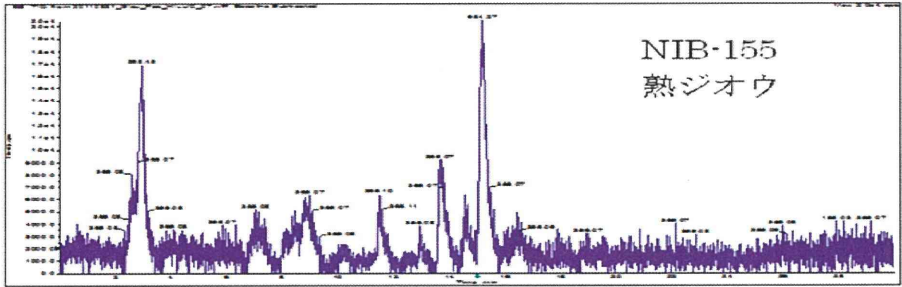
ジオウの判別解析O2PLC





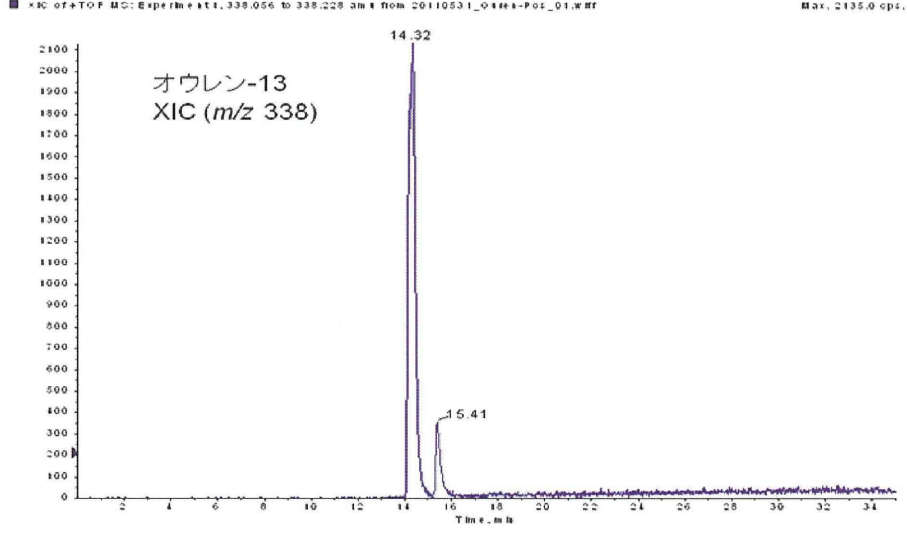
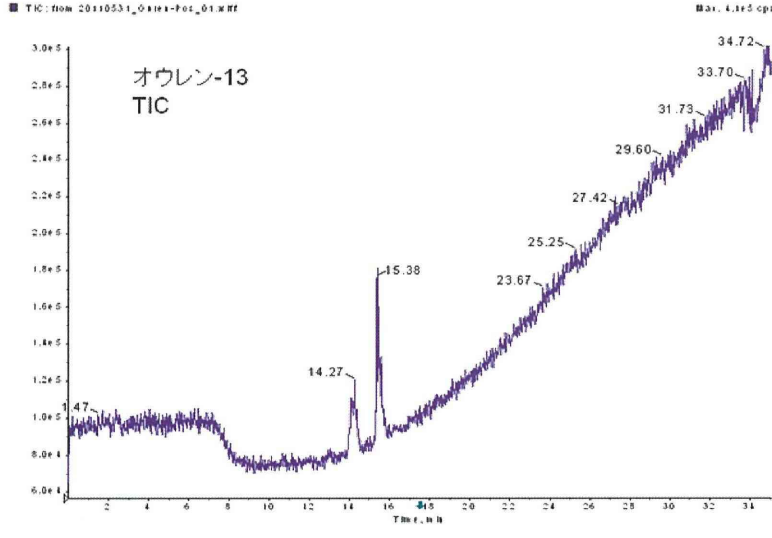
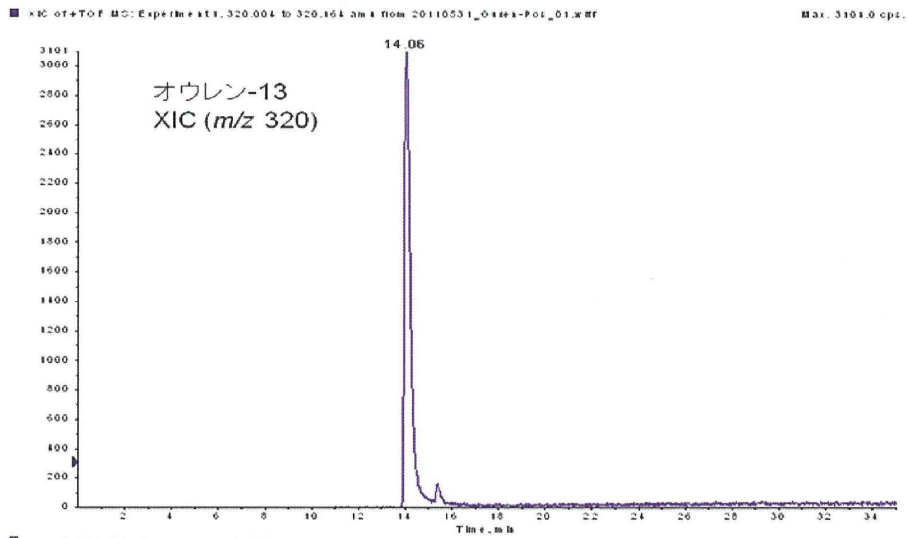
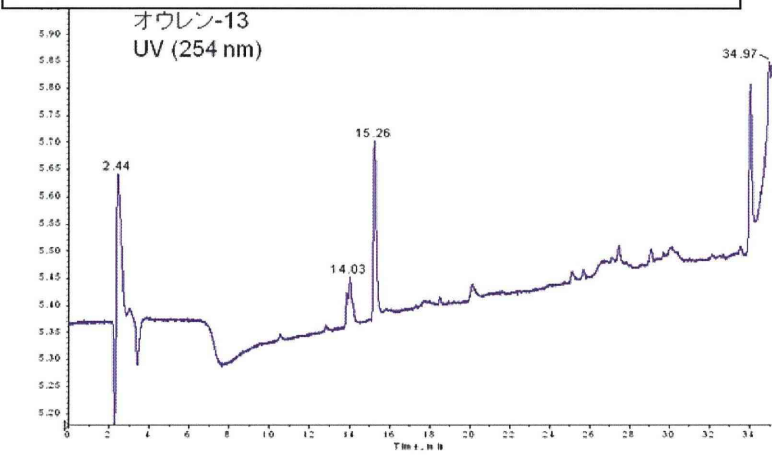
r.t. (min)	[M+Na] ⁺	[M-H] ⁻	[M+NH ₄] ⁺	
11.5	365	341		2-hexose
13.7, 14.5	527	503		3-hexose
15.2, 15.9		685	684	4-hexose
16.4			846	5-hexose

表 熱水抽出エキスでのLCMSで観測された差異のあるピークのr.t.とm/z

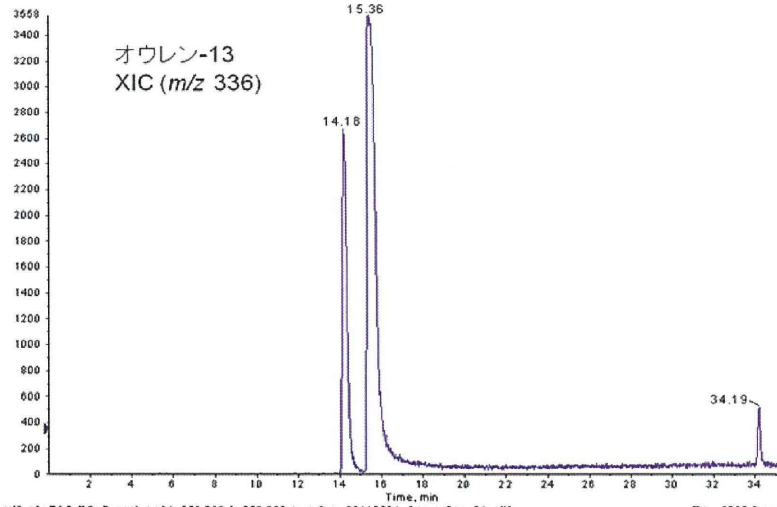


乾ジオウと熱ジオウの LCMS 比較

オウレン LCMS データ (positive mode)

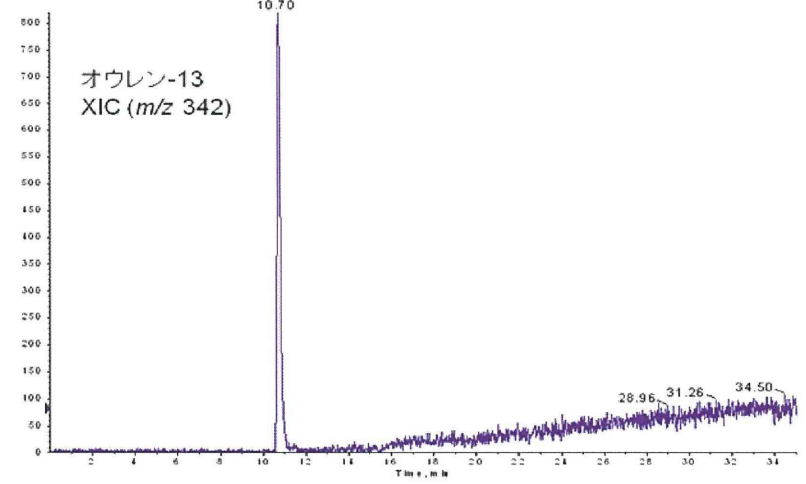


■ XIC of+TOF MS: Experiment 1, 336.046 to 336.252 amu from 20110531_0uren-Pos_01.wiff



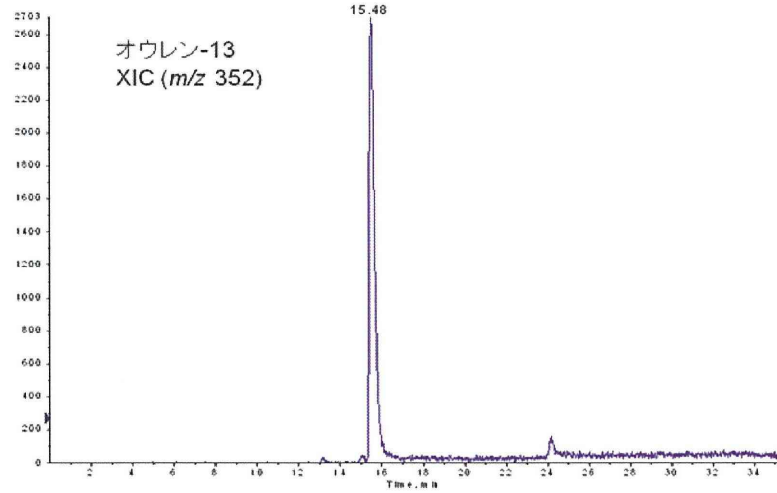
Max. 3658.0 cps.

■ XIC of+TOF MS: Experiment 1, 342.043 to 342.310 amu from 20110531_0uren-Pos_01.wiff



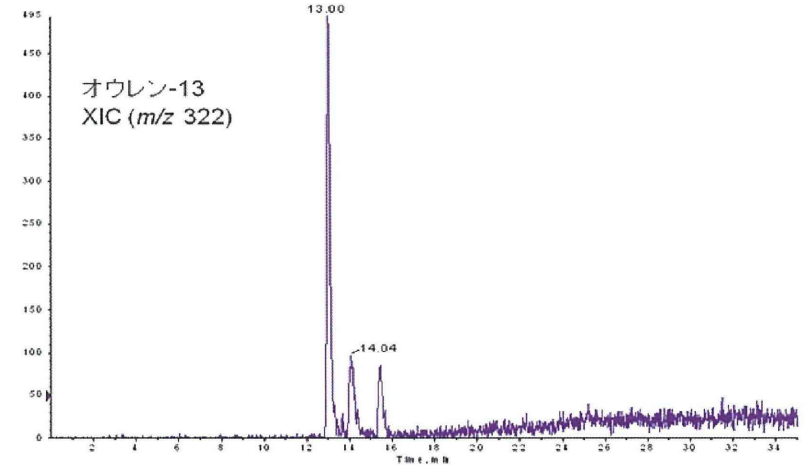
Max. 820.0 cps.

■ XIC of+TOF MS: Experiment 1, 352.062 to 352.263 amu from 20110531_0uren-Pos_01.wiff



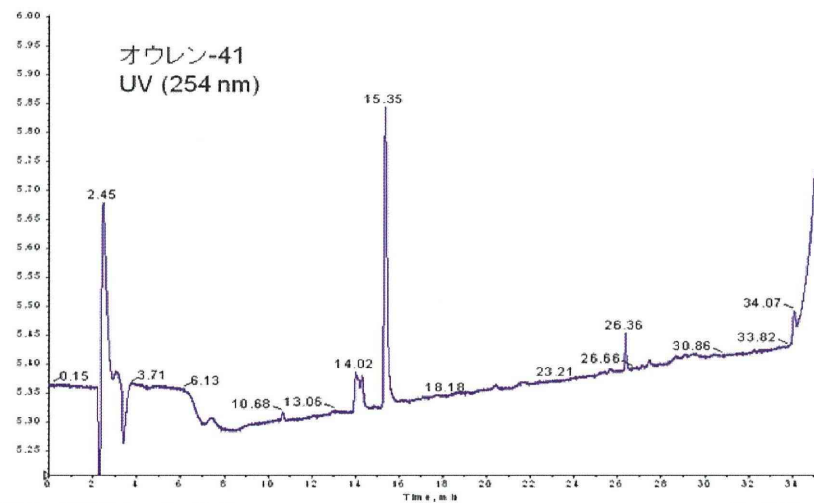
Max. 2703.0 cps.

■ XIC of+TOF MS: Experiment 1, 322.015 to 322.176 amu from 20110531_0uren-Pos_01.wiff

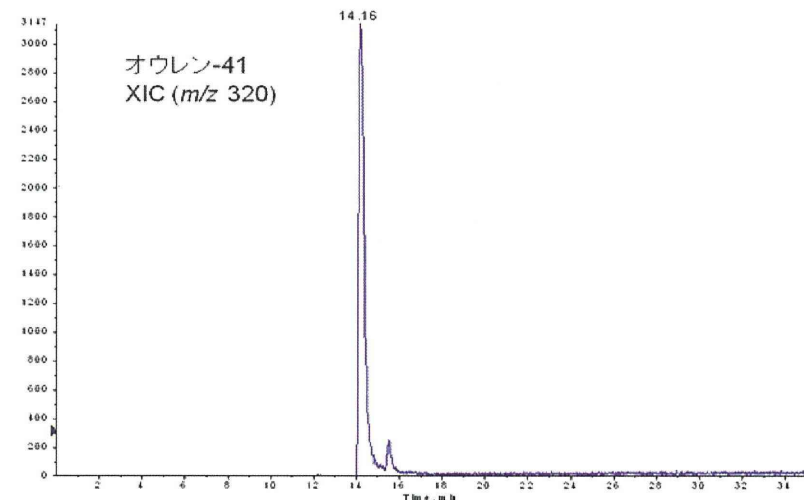


Max. 495.0 cps.

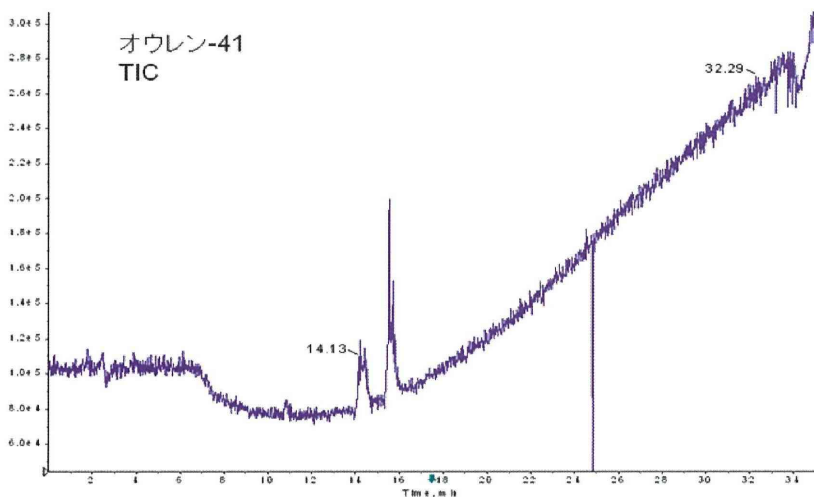
■ A/D Converter Class 1 from 20110531_Ouren-Pos_02.wiff



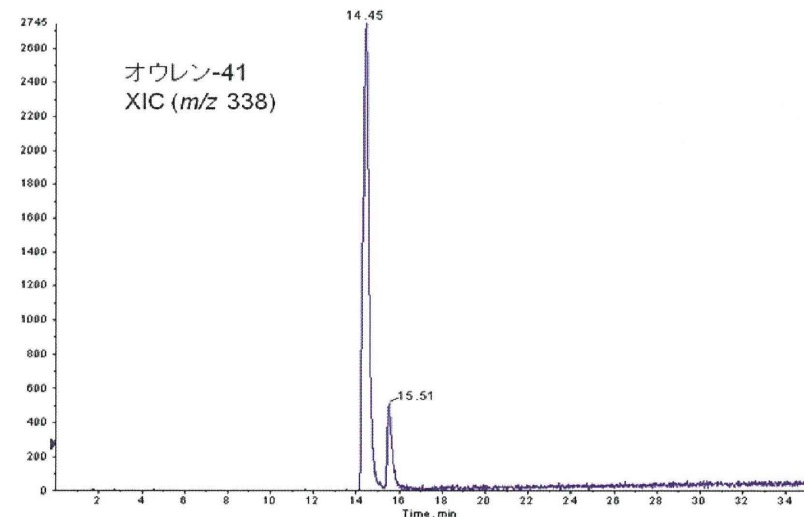
■ XIC of+TOF MS: Experiment 1, 320.009 to 320.153 amu from 20110531_Ouren-Pos_02.wiff

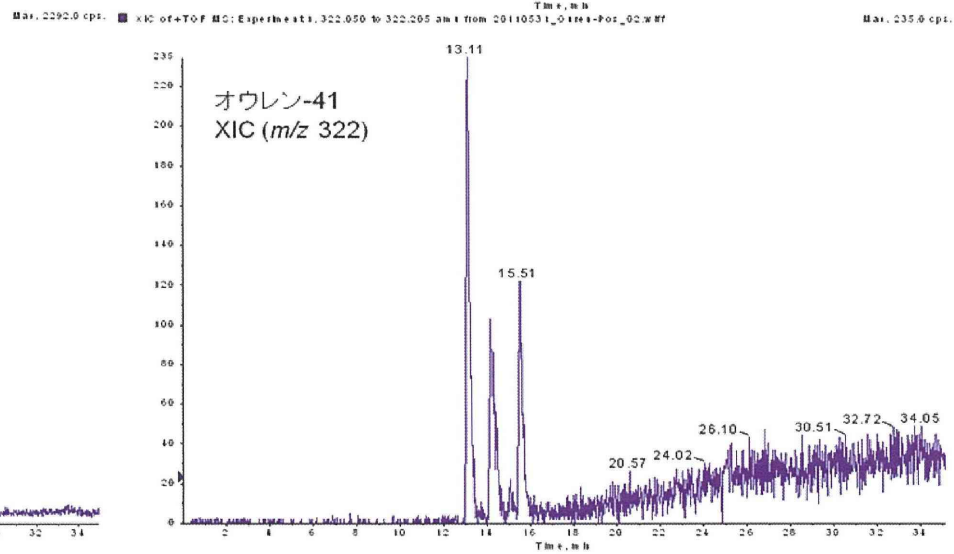
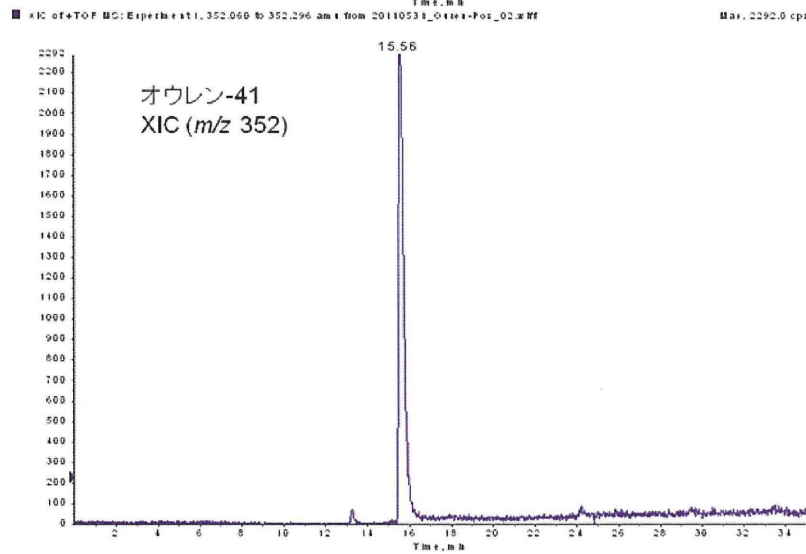
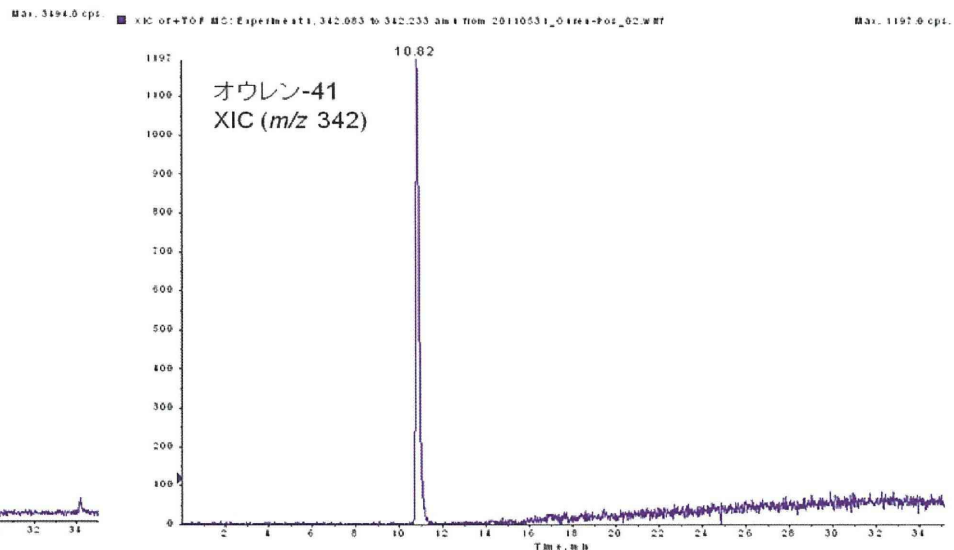
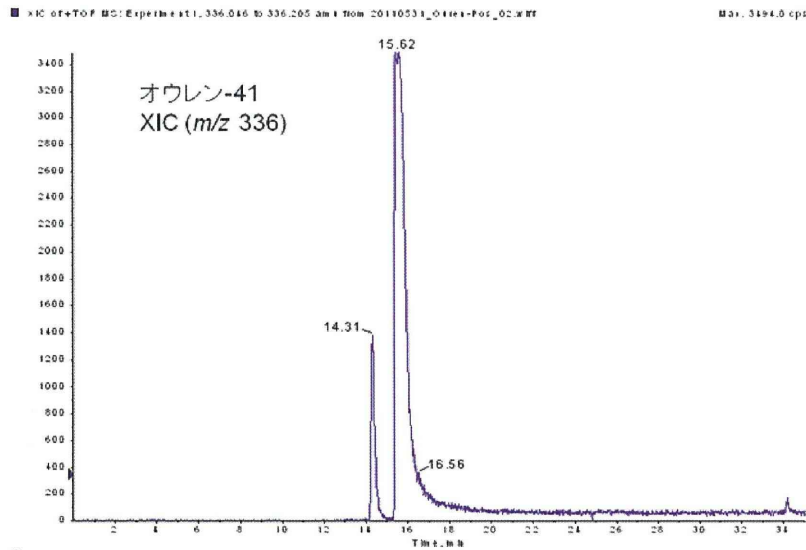


■ TIC: from 20110531_Ouren-Pos_02.wiff

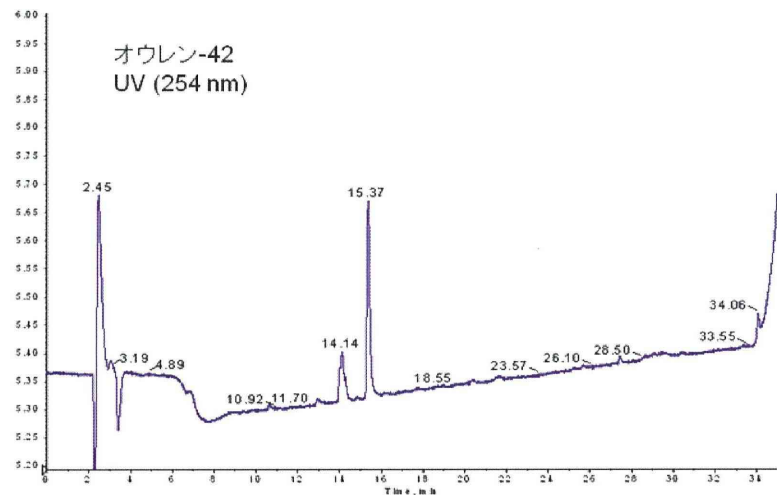


■ XIC of+TOF MS: Experiment 1, 338.043 to 338.259 amu from 20110531_Ouren-Pos_02.wiff





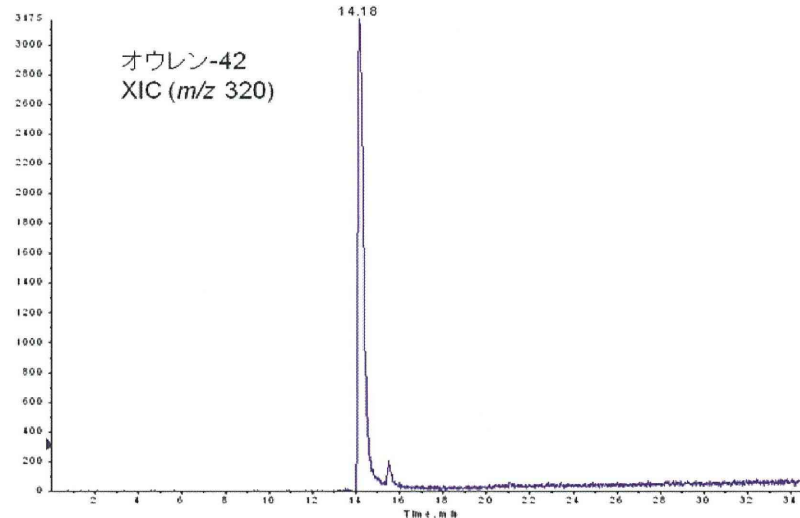
A/D Converter Channel 1 from 20110531_01res-P03.WMF



Max. 7.0 %

XIC of+TOF MS: Experiment 1, 319.996 to 320.226 amu from 20110531_01res-P03.WMF

Max. 3175.0 cps.



TIC: from 20110531_01res-P03.WMF

Max. 3.3e5 cps.

XIC of+TOF MS: Experiment 1, 338.032 to 338.274 amu from 20110531_01res-P03.WMF

Max. 2116.0 cps.

