

	7	8	9	10	11	12
施設/サービス種別	居宅介護支援 e	訪問介護 a	幼稚園 h	幼稚園 h	保育所 I (公立)	保育所 I (公立)
調査月日	11月24日	11月24日	11月28日	11月28日	11月28日	11月28日
津波被害の有無	無し	無し	有り	無し	無し	無し
人的被害の有無	有り	有り	有り	有り	有り	有り
サービス稼働状況	稼働中	稼働中	稼働中	稼働中	稼働中	稼働中
利用者数【震災前】	118名	101名	200名	120名	52名	65名
利用者数【震災後】 調査日時点の人数	67名	46名	102名	141名	58名	100名 (東保育所と統合)
スタッフ数【震災前】	4名	10名	12名	7名	8名	11名
スタッフ数【震災後】	3名	7名	10名	7名	8名	15名
被害の概要	津波により10名の利用者死亡。浸水など津波の直接的建物被害はないが、外壁レンガが剥離。	津波により利用者7名が死亡。老衰・病死で11名が死亡。スタッフ1名が津波にのまれたが、生還。しかし精神的なショックにより退職。浸水など津波の直接的建物被害はないが、外壁レンガが剥離。	園舎が流出。園児8名とスタッフ1名が津波により死亡。	地震による被害はほとんどなし(若干のものの落下のみ)。4名のスタッフ宅が津波により流出した。園児6名の保護者が津波により死亡。	周辺住宅の法面が崩落。幼稚園の法面も崩れ施設として使い物にならず。4名の園児の家が津波被害。1家族の母親が津波で死亡。	地震・津波被害は特になし。地震直後に親に引き渡した2名の園児が津波にのまれ死亡。2名のスタッフ宅が流出。1名の園児の父親が津波により死亡。
震災後のサービス提供の状況	震災直後からサービスは継続。3/12から避難所、病院、利用者の自宅へ安否確認。7日から10日で全員の安否確認完了。現在は通常通りの業務。	3/12から避難所、病院、利用者の自宅へ安否確認。7日から10日で全員の安否確認完了。3/12から優先順位をつけて訪問介護を実施。3/28から通常通りの業務に。避難所へのサービス提供も。	園流出により、仕事場を失う。まず不明者の捜索から開始。真庭の公民館を借りて7/11に準備開始、一通りのものが揃い8/11に再開。	震災時から休園。5日間で園児の安否確認実施。4/11に新入園児44名の確認に入り、同時に卒園式(43名)を23日、入園式(44名)を4/24実施。	2日間はサービス休止。3/14から北保育所で一時保育を再開。8/11に北保育所から現在の仮園舎へ引越し。9月末に園庭が出来上がる。2ヶ月は放射能を気にして、室内遊びのみにした。	地震直後、園児を連れ山下小学校へ避難。スタッフは避難所で3日ほどサポート。4/16に卒園式実施(南・東保育所合同)。現在は東保育所と統合してサービスを提供。
利用者の状態の変化	利用者よりも家族の人が不安になっているケースが多い。利用者で認知症が悪化した人が多い。	利用者よりも家族からの相談が多い。認知症の悪化も見られる。	震災の影響で、乱暴になる、甘える園児が見られるようになった。直接津波の被害の有無が精神的な影響の差に。会話や遊ぶことが心のケアに。	特に変化なし。	津波ごっこ・お昼寝を嫌がるなどといった、震災の影響が園児にも現れる。	統合後、親にとまどいがあった。園児にとっても合同保育は園舎が狭くなりストレスあり。
課題と町への希望	人の流出が多いので、はやく住みやすい町にしてほしい(JRの復帰)利用者が少ないことが心配。	人の流出が多いので、はやく住みやすい町にしてほしい(JRの復帰)利用者が少ないことが心配。	私立とはいえ、保育所、小学校との連携がほしい。JRの早期復帰。	私立とはいえ、保育所、小学校との連携がほしい。JRの早期復帰。	防災システムの指示命令のマニュアルが確立されていなかった。JRの早期復帰。	防災システムの指示命令のマニュアルが確立されていなかった。JRの早期復帰。

表2-3 ヒアリングにもとづく各施設（サービス）の被害の状況と震災前後での変化

	13	14	15	16	17
施設/サービス種別	特別養護老人ホーム ^j 短期入所 ^k	指定身体障害者更生施設 ^l 指定身体障害者短期入所 ^m 指定自立訓練 ⁿ	病院 ^o (国立)	クリニック ^o	障害者就労移行支援 ^p 就労継続支援 ^q (B型)
調査月日	12月6日	12月6日	12月7日	12月7日	12月13日
津波被害の有無	無し	無し	無し	無し	有り
人的被害の有無	有り	有り	有り	無し	無し
サービス稼働状況	稼働中	稼働中	稼働中	稼働中	稼働中
利用者数【震災前】	i:定員50名 k:定員20名	l:50名 m:4名 n:10名	344床 入院患者:317名 外来患者:140名	19床中満床 外来患者 150名前後/日	170名
利用者数【震災後】 調査日時点の人数	i:定員50名 k:定員20名	l:50名 m:4名 n:10名	344床 入院患者:320名 外来患者:130名	19床中10床利用 外来患者 160名前後/日	170名
スタッフ数【震災前】	57名	27名	約400名	17名	77名
スタッフ数【震災後】	57名	20名	約400名	17名	77名
被害の概要	敷地内の西側斜面の地盤崩落。27名のスタッフ宅が罹災。津波による直接的被害ではないが、衰弱で2名の利用者が死亡。	地震により外壁・内壁にも亀裂発生。11名のスタッフ宅が罹災(自宅流出4名、全壊2名、半壊5名)。	地震により、救急外来部門に亀裂が発生し立入禁止に。建物内部に多数の亀裂が発生。人的被害として約70名のスタッフ宅が罹災。	建物自体の構造的被害は無かったが、地盤の沈下・浮上および一部液状化が発生。医療器具の破損あり。	山元町では2店舗が津波により流出・浸水。利用者11名、スタッフ5名の仕事場が無くなった。
震災後のサービス提供の状況	事前に訓練経験のある炊き出しで1週間しのぐ。3/12～4/10まで避難者の送迎。3/12にスタッフが24時間体制に。3/19に一部寝たきりの利用者が施設に残り、残りは隣のDSへ移動。4/11に通常業務へ。	サービスは当日から稼働。3/14まで1日1食、3/25まで1日2食、その後、4/11から通常通りの食事提供。同時に4/11より柴田町の障害者を通常の短期入所として受け入れ開始。4/13に入浴開始。	地震直後からサービス提供。通常診療体制になったのは約1ヶ月後。ヘリ搬送も行。完全復旧は約4ヶ月後。当初のサービスの計画体制から再構築。	患者の一部は関連老健に移送。外来は休診せずに稼働。停電のため暗くなる前の4:30までの診療。在庫に限りがあった薬は約1ヶ月制限をかけて薬を出す。	震災後、地域の高齢者に山の湧水を配ったり、炊き出しを毎日行い食事の提供。法人としては4/5に再開。9/15から仕事場を失った利用者スタッフが角田市内で就業。
利用者の状態の変化	長期より、短期入所の利用者が体調をよく崩した。	当日、不安で眠れない利用者にはスタッフが22時頃まで付き添った。現在は落ち着いている。	認知症の症状が一時的に進んだ患者あり。多くが元々広い住宅に居住のため狭い仮設住宅はストレスになっており懸念。	特に変化なし。	特に変化なし。
課題と町への希望	法人として同じ意識を持つことを考える。JRの早期復帰。	町の復興案を明確にしてほしい。利用者が自立できなくなっている。	介護施設が被災したことにより、入退院がスムーズじゃなくなっている。JRの不通により、通勤や患者の通院に支障。(早期復帰)	今後患者数が減少することが不安(人口減少により)。	町がどのような状況になっていくのか、早期に示してほしい。それにより今後、店舗展開ができるから。

4-3 震災後のサービスの提供の状況

震災から数日間は、各施設とも安否確認や、利用者を家族のもとへ送り届けることにおわれていた。入居系の施設では、利用者や避難してきた近隣住民に食事提供をしたり、限られた物資や、食料の中で介護の継続に力をいれたりしていた。

一時的にサービスを休止した施設もあったが、2日後から約半年の間で、サービス提供を再開している。建物は流出したが、新たに建物を借りて再開しているところもある(⑥,⑨)。しかし、サービス提供に必要な職員数が足りず、サービスを休止している施設もある(①)。また、町内の事業拠点を津波で失った事業所は、山元町内での事業再開を望んではいないものの、復興町づくりの形が見えるまでは目処が立たないとして、町内からサービスを撤退した施設もある(⑰)。

5. まとめ

調査を通して、町内の医療・福祉サービス全体が何らかの形で被害を受けていることが明らかになった。町内のサービス事業所を面的に調査することにより、個々の事業所が抱える被害の実態や課題とともに、町全体としての被災の状況や今後の復興において抱える課題も明らかになった。

一時的にしても、町民の暮らしに与えた影響は大きい。震災から8~9ヶ月(調査時点)がたち、おおよそ形としては、サービス提供や運営面において震災前の状況に戻った。

しかし、町内で進む人口減少は医療・福祉サービスの利用者数や、患者数の減少に直接的な影響を与えており、今後の施設運営・経営においての大きな課題を残している。今後の町の早期の復興と人口減少の歯止めが待たれるところである。

一方、今回の震災では、災害対応やその後の復旧において、民間から提供されている医療・福祉等のサービスと、自治体との連携における課題も明らかになっている。人口が大きい規模の自治体における医療・福祉等のサービス事業者同士の連携や、自治体との連携のあり方なども今後の要検討課題となろう。

また、医療・福祉サービスを提供する施設の災害における安全性の確保と災害時における役割については、今後の復興町づくりの中で、検討していくべき重要な課題である。

謝辞

最後に、まだまだ被災の爪痕が残り、暮らしや事業の運営においてさまざまな困難を抱えた状況のなか、丁寧にヒアリング調査にご協力、ご対応いただきました各サービス提供の事業所の皆様には心からのお礼を申し上げるとともに、一日も早い復旧・復興を願ってやみません。

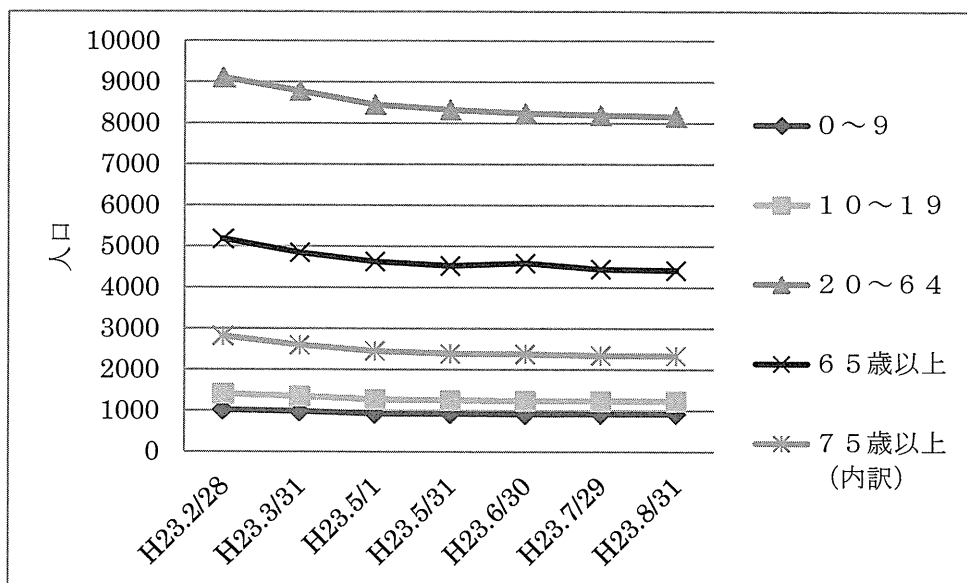
また、調査の実施にあたっては宮城県山元町の震災復興推進課、および保健福祉課の皆様にご多大なるご助言、ご協力いただきました。あわせて心からのお礼を申し上げます。

調査研究メンバー

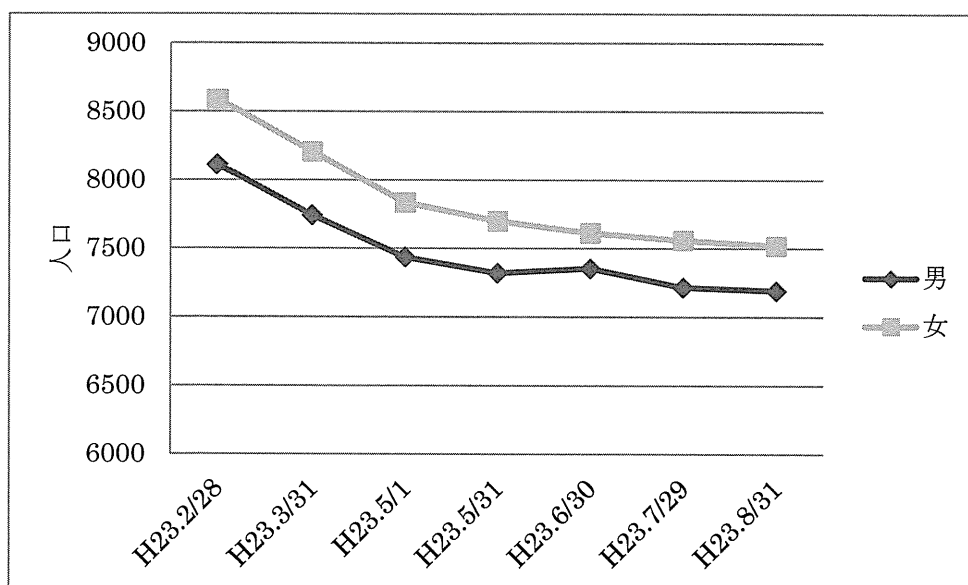
分担研究者	笥 淳夫	(工学院大学)
協力研究者・調査統括	石井 敏	(東北工業大学)
協力研究者	山下哲郎	(工学院大学)
協力研究者	中山茂樹	(千葉大学)
協力研究者	福島富士子	(国立保健医療科学院)
調査/記録協力	菅原 琢	(東北工業大学学生)
調査/記録協力	井山美欧	(工学院大学学生)
調査/記録協力	大澤絵里	(国立保健医療科学院)

資料1

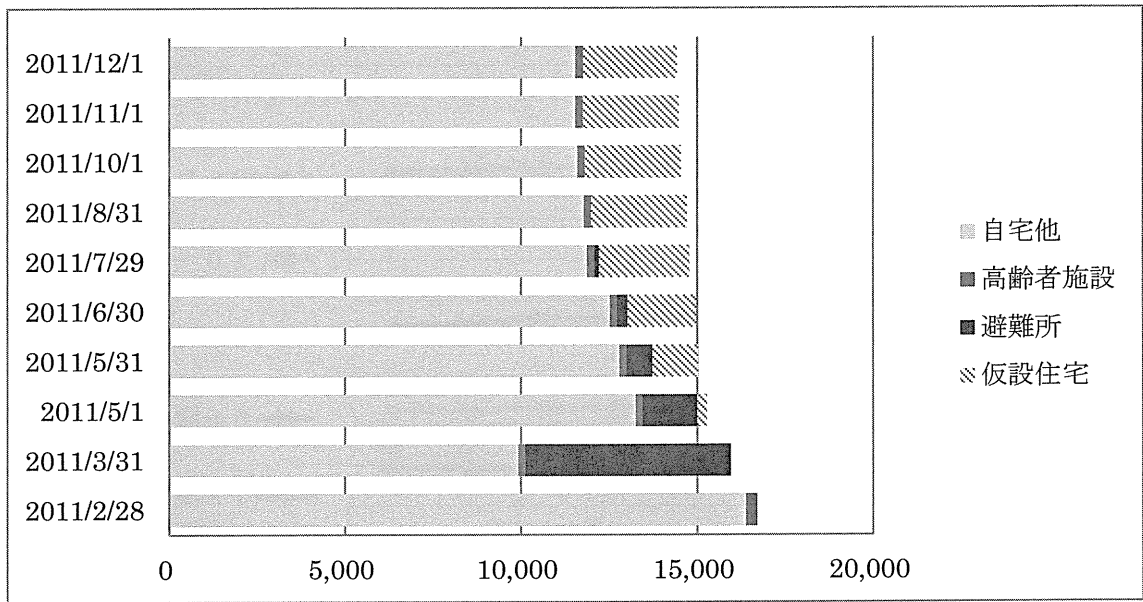
山元町の人口動態に関するデータ



参考 図1:年齢別 震災前後での月毎の人口



参考 図2: 男女別 震災前後での月毎の人口



参考 図 3: 年齢別 震災前後での月毎の人口

参考 表 1: 年齢別月毎の人口変動 (行政区別) その 1

	2011/2/28	2011/3/31	2011/5/1	2011/5/31	2011/6/30	2011/7/29	2011/8/31	2011/10/1	2011/11/1	2011/12/1
自宅他	16,377	9,928	13,254	12,789	12,519	11,876	11,783	11,607	11,541	11,549
高齢者施設	318	192	192	202	201	205	203	205	211	209
避難所	0	5,826	1,550	732	295	135	0	0	0	0
仮設住宅	0	0	273	1,295	1,950	2,558	2,723	2,723	2,723	2,665
町内人口計	16,695	15,946	15,269	15,018	14,965	14,774	14,709	14,535	14,475	14,423

(人)

参考 表 2-1:年齢別月毎の人口変動（行政区別）その1

行政区	年.月.日	0～9	10～19	20～64	65歳以上	75歳以上 (内訳)	合計	高齢化率	75歳以上 の割合	人口増減
八手庭	H23.2/28	15	14	121	75	35	225	33%	16%	5%
	H23.3/31	15	13	119	76	36	223	34%	16%	
	H23.5/1	16	13	120	75	35	224	33%	16%	
	H23.5/31	16	14	121	75	35	226	33%	15%	
	H23.6/30	16	15	127	81	40	239	34%	17%	
	H23.7/29	16	15	127	81	40	239	34%	17%	
	H23.8/31	16	15	125	80	39	236	34%	17%	
行政区	年.月.日	0～9	10～19	20～64	65歳以上	75歳以上 (内訳)	合計	高齢化率	75歳以上 の割合	人口増減
横山	H23.2/28	18	36	250	156	96	460	34%	21%	-1%
	H23.3/31	18	35	248	155	95	456	34%	21%	
	H23.5/1	18	35	247	153	94	453	34%	21%	
	H23.5/31	19	35	248	151	92	453	33%	20%	
	H23.6/30	20	35	247	152	94	454	33%	21%	
	H23.7/29	22	35	248	152	94	457	33%	21%	
	H23.8/31	21	35	246	152	94	454	33%	21%	
行政区	年.月.日	0～9	10～19	20～64	65歳以上	75歳以上 (内訳)	合計	高齢化率	75歳以上 の割合	人口増減
大平	H23.2/28	42	73	386	219	95	720	30%	13%	1%
	H23.3/31	43	72	380	219	96	714	31%	13%	
	H23.5/1	45	76	388	222	98	731	30%	13%	
	H23.5/31	43	76	386	221	97	726	30%	13%	
	H23.6/30	43	74	388	221	101	726	30%	14%	
	H23.7/29	43	74	388	221	101	726	30%	14%	
	H23.8/31	45	74	389	220	100	728	30%	14%	
行政区	年.月.日	0～9	10～19	20～64	65歳以上	75歳以上 (内訳)	合計	高齢化率	75歳以上 の割合	人口増減
小平	H23.2/28	21	17	135	73	39	246	30%	16%	-5%
	H23.3/31	20	17	135	72	39	244	30%	16%	
	H23.5/1	18	17	136	73	40	244	30%	16%	
	H23.5/31	16	17	132	72	39	237	30%	16%	
	H23.6/30	16	18	134	73	39	241	30%	16%	
	H23.7/29	13	17	129	73	39	232	31%	17%	
	H23.8/31	14	17	130	73	39	234	31%	17%	
行政区	年.月.日	0～9	10～19	20～64	65歳以上	75歳以上 (内訳)	合計	高齢化率	75歳以上 の割合	人口増減
鷺足	H23.2/28	19	44	210	102	67	375	27%	18%	0%
	H23.3/31	18	44	208	102	67	372	27%	18%	
	H23.5/1	19	44	212	104	68	379	27%	18%	
	H23.5/31	19	44	212	102	66	377	27%	18%	
	H23.6/30	18	45	210	104	66	377	28%	18%	
	H23.7/29	21	45	211	103	65	380	27%	17%	
	H23.8/31	19	45	209	103	65	376	27%	17%	
行政区	年.月.日	0～9	10～19	20～64	65歳以上	75歳以上 (内訳)	合計	高齢化率	75歳以上 の割合	人口増減
山寺	H23.2/28	43	85	379	200	112	707	28%	16%	1%
	H23.3/31	45	82	382	199	111	708	28%	16%	
	H23.5/1	47	81	383	198	109	709	28%	15%	
	H23.5/31	49	81	380	198	109	708	28%	15%	
	H23.6/30	47	81	383	198	111	709	28%	16%	
	H23.7/29	48	81	382	198	111	709	28%	16%	
	H23.8/31	51	83	381	196	109	711	28%	15%	
行政区	年.月.日	0～9	10～19	20～64	65歳以上	75歳以上 (内訳)	合計	高齢化率	75歳以上 の割合	人口増減
山下	H23.2/28	84	112	705	434	216	1335	33%	16%	1%
	H23.3/31	84	112	693	430	211	1319	33%	16%	
	H23.5/1	84	118	713	434	215	1349	32%	16%	
	H23.5/31	84	120	716	437	215	1357	32%	16%	
	H23.6/30	84	119	720	439	218	1362	32%	16%	
	H23.7/29	84	118	713	433	213	1348	32%	16%	
	H23.8/31	84	117	712	433	216	1346	32%	16%	
行政区	年.月.日	0～9	10～19	20～64	65歳以上	75歳以上 (内訳)	合計	高齢化率	75歳以上 の割合	人口増減
浅生原	H23.2/28	75	76	567	310	150	1028	30%	15%	0%
	H23.3/31	72	73	558	310	150	1013	31%	15%	
	H23.5/1	71	66	551	306	148	994	31%	15%	
	H23.5/31	71	66	556	308	149	1001	31%	15%	
	H23.6/30	71	70	555	309	149	1005	31%	15%	
	H23.7/29	73	72	561	311	151	1017	31%	15%	
	H23.8/31	74	73	567	316	155	1030	31%	15%	

参考 表 2-2 : 年齢別月毎の人口変動 (行政区別) その 2

行政区	年.月.日	0~9	10~19	20~64	65歳以上	75歳以上 (内訳)	合計	高齢化率	75歳以上 の割合	人口増減
高瀬	H23.2/28	58	82	466	281	138	887	32%	16%	-2%
	H23.3/31	58	84	466	276	137	884	31%	15%	
	H23.5/1	58	80	465	276	137	879	31%	16%	
	H23.5/31	59	80	464	272	134	875	31%	15%	
	H23.6/30	59	78	463	273	137	873	31%	16%	
	H23.7/29	59	78	464	272	137	873	31%	16%	
H23.8/31	59	78	463	270	135	870	31%	16%		
行政区	年.月.日	0~9	10~19	20~64	65歳以上	75歳以上 (内訳)	合計	高齢化率	75歳以上 の割合	人口増減
合戦原	H23.2/28	20	29	152	111	71	312	36%	23%	5%
	H23.3/31	23	30	156	110	71	319	34%	22%	
	H23.5/1	24	29	160	108	70	321	34%	22%	
	H23.5/31	26	29	162	108	70	325	33%	22%	
	H23.6/30	26	29	164	111	71	330	34%	22%	
	H23.7/29	24	29	165	111	71	329	34%	22%	
H23.8/31	23	28	167	111	70	329	34%	21%		
行政区	年.月.日	0~9	10~19	20~64	65歳以上	75歳以上 (内訳)	合計	高齢化率	75歳以上 の割合	人口増減
療養所	H23.2/28	1	0	46	114	98	161	71%	61%	-60%
	H23.3/31	1	0	45	65	57	111	59%	51%	
	H23.5/1	0	0	42	33	30	75	44%	40%	
	H23.5/31	0	0	45	21	19	66	32%	29%	
	H23.6/30	0	0	45	18	15	63	29%	24%	
	H23.7/29	0	0	45	19	16	64	30%	25%	
H23.8/31	0	0	45	19	16	64	30%	25%		
行政区	年.月.日	0~9	10~19	20~64	65歳以上	75歳以上 (内訳)	合計	高齢化率	75歳以上 の割合	人口増減
真庭	H23.2/28	49	58	344	194	105	645	30%	16%	0%
	H23.3/31	48	59	341	191	104	639	30%	16%	
	H23.5/1	49	57	343	191	105	640	30%	16%	
	H23.5/31	50	57	343	193	106	643	30%	16%	
	H23.6/30	50	58	342	194	109	644	30%	17%	
	H23.7/29	50	58	342	194	109	644	30%	17%	
H23.8/31	50	58	341	195	110	644	30%	17%		
行政区	年.月.日	0~9	10~19	20~64	65歳以上	75歳以上 (内訳)	合計	高齢化率	75歳以上 の割合	人口増減
久保間	H23.2/28	17	20	160	85	58	282	30%	21%	-4%
	H23.3/31	16	20	157	84	57	277	30%	21%	
	H23.5/1	16	19	155	83	56	273	30%	21%	
	H23.5/31	16	19	155	84	57	274	31%	21%	
	H23.6/30	15	20	155	84	57	274	31%	21%	
	H23.7/29	15	20	155	84	57	274	31%	21%	
H23.8/31	15	20	154	81	56	270	30%	21%		
行政区	年.月.日	0~9	10~19	20~64	65歳以上	75歳以上 (内訳)	合計	高齢化率	75歳以上 の割合	人口増減
中山	H23.2/28	28	19	141	86	52	274	31%	19%	2%
	H23.3/31	28	18	139	86	51	271	32%	19%	
	H23.5/1	28	18	139	86	52	271	32%	19%	
	H23.5/31	28	18	139	86	52	271	32%	19%	
	H23.6/30	27	19	139	86	52	271	32%	19%	
	H23.7/29	27	19	143	85	51	274	31%	19%	
H23.8/31	29	19	145	86	52	279	31%	19%		
行政区	年.月.日	0~9	10~19	20~64	65歳以上	75歳以上 (内訳)	合計	高齢化率	75歳以上 の割合	人口増減
下郷	H23.2/28	39	70	449	306	171	864	35%	20%	-1%
	H23.3/31	39	66	448	302	168	855	35%	20%	
	H23.5/1	40	67	449	302	169	858	35%	20%	
	H23.5/31	40	66	440	301	168	847	36%	20%	
	H23.6/30	43	65	442	300	169	850	35%	20%	
	H23.7/29	43	65	444	298	167	850	35%	20%	
H23.8/31	45	65	447	300	169	857	35%	20%		
行政区	年.月.日	0~9	10~19	20~64	65歳以上	75歳以上 (内訳)	合計	高齢化率	75歳以上 の割合	人口増減
町	H23.2/28	35	79	453	284	154	851	33%	18%	-12%
	H23.3/31	35	78	436	264	145	813	32%	18%	
	H23.5/1	35	71	416	251	132	773	32%	17%	
	H23.5/31	31	64	412	245	130	752	33%	17%	
	H23.6/30	30	61	406	250	130	747	33%	17%	
	H23.7/29	33	61	409	249	129	752	33%	17%	
H23.8/31	33	61	406	247	128	747	33%	17%		

参考 表 2-3：年齢別月毎の人口変動（行政区別）その 3

行政区	年.月.日	0～9	10～19	20～64	65歳以上	75歳以上 (内訳)	合計	高齢化率	75歳以上 の割合	人口増減
上平	H23.2/28	27	14	177	60	38	278	22%	14%	-2%
	H23.3/31	26	14	176	60	38	276	22%	14%	
	H23.5/1	26	13	173	60	38	272	22%	14%	
	H23.5/31	28	13	173	60	38	274	22%	14%	
	H23.6/30	28	13	170	60	38	271	22%	14%	
	H23.7/29	28	13	175	54	28	270	20%	10%	
H23.8/31	29	13	170	60	38	272	22%	14%		
行政区	年.月.日	0～9	10～19	20～64	65歳以上	75歳以上 (内訳)	合計	高齢化率	75歳以上 の割合	人口増減
磯	H23.2/28	26	44	303	131	85	504	26%	17%	-28%
	H23.3/31	23	40	287	111	71	461	24%	15%	
	H23.5/1	16	32	253	97	61	398	24%	15%	
	H23.5/31	16	31	242	95	60	384	25%	16%	
	H23.6/30	15	31	239	94	60	379	25%	16%	
	H23.7/29	14	30	229	91	58	364	25%	16%	
H23.8/31	14	30	229	88	55	361	24%	15%		
行政区	年.月.日	0～9	10～19	20～64	65歳以上	75歳以上 (内訳)	合計	高齢化率	75歳以上 の割合	人口増減
中浜	H23.2/28	48	62	536	347	210	993	35%	21%	-36%
	H23.3/31	44	56	477	284	166	861	33%	19%	
	H23.5/1	36	45	406	253	143	740	34%	19%	
	H23.5/31	36	43	386	237	134	702	34%	19%	
	H23.6/30	31	38	372	224	123	665	34%	18%	
	H23.7/29	31	38	365	219	119	653	34%	18%	
H23.8/31	30	38	358	212	113	638	33%	18%		
行政区	年.月.日	0～9	10～19	20～64	65歳以上	75歳以上 (内訳)	合計	高齢化率	75歳以上 の割合	人口増減
新浜	H23.2/28	20	17	157	96	61	290	33%	21%	-34%
	H23.3/31	20	15	141	81	55	257	32%	21%	
	H23.5/1	17	13	124	70	46	224	31%	21%	
	H23.5/31	18	13	119	67	43	217	31%	20%	
	H23.6/30	17	13	112	63	39	205	31%	19%	
	H23.7/29	17	13	110	62	38	202	31%	19%	
H23.8/31	15	12	107	57	33	191	30%	17%		
行政区	年.月.日	0～9	10～19	20～64	65歳以上	75歳以上 (内訳)	合計	高齢化率	75歳以上 の割合	人口増減
笠野	H23.2/28	54	55	465	253	137	827	31%	17%	-27%
	H23.3/31	51	53	439	229	124	772	30%	16%	
	H23.5/1	38	48	386	209	116	681	31%	17%	
	H23.5/31	38	47	376	188	105	649	29%	16%	
	H23.6/30	33	43	365	183	105	624	29%	17%	
	H23.7/29	33	42	356	181	104	612	30%	17%	
H23.8/31	30	42	353	181	104	606	30%	17%		
行政区	年.月.日	0～9	10～19	20～64	65歳以上	75歳以上 (内訳)	合計	高齢化率	75歳以上 の割合	人口増減
花釜	H23.2/28	184	299	1733	860	441	3076	28%	14%	-23%
	H23.3/31	165	277	1615	781	391	2838	28%	14%	
	H23.5/1	145	240	1488	710	343	2583	27%	13%	
	H23.5/31	143	234	1431	680	327	2488	27%	13%	
	H23.6/30	138	229	1391	759	317	2517	30%	13%	
	H23.7/29	139	228	1371	644	307	2382	27%	13%	
H23.8/31	138	229	1357	634	303	2358	27%	13%		
行政区	年.月.日	0～9	10～19	20～64	65歳以上	75歳以上 (内訳)	合計	高齢化率	75歳以上 の割合	人口増減
牛橋	H23.2/28	92	100	765	398	180	1355	29%	13%	-18%
	H23.3/31	85	90	733	355	155	1263	28%	12%	
	H23.5/1	80	88	696	334	145	1198	28%	12%	
	H23.5/31	80	83	683	320	139	1166	27%	12%	
	H23.6/30	82	79	666	312	136	1139	27%	12%	
	H23.7/29	82	79	657	305	132	1123	27%	12%	
H23.8/31	82	77	650	299	129	1108	27%	12%		
行政区	年.月.日	0～9	10～19	20～64	65歳以上	75歳以上 (内訳)	合計	高齢化率	75歳以上 の割合	人口増減
山元町	H23.2/28	1015	1405	9100	5175	2809	16695	31%	17%	-12%
	H23.3/31	977	1348	8779	4842	2595	15946	30%	16%	
	H23.5/1	926	1270	8445	4628	2450	15269	30%	16%	
	H23.5/31	926	1250	8321	4521	2384	15018	30%	16%	
	H23.6/30	909	1233	8235	4588	2376	14965	31%	16%	
	H23.7/29	915	1230	8189	4440	2337	14774	30%	16%	
H23.8/31	916	1229	8151	4413	2328	14709	30%	16%		

参考 表 3: 震災前後での月毎の人口 (男性・行政区別)

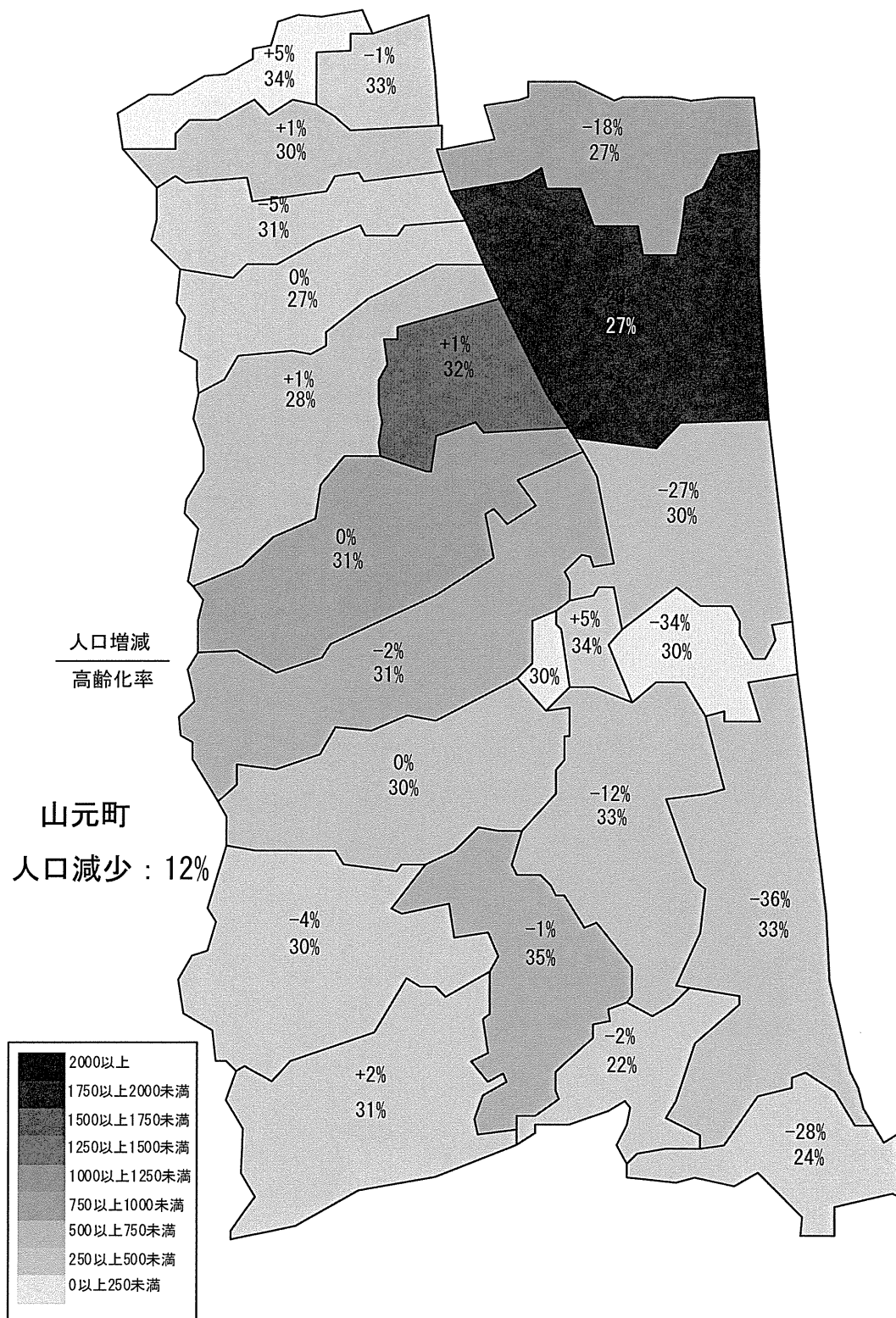
男	八手庭	横山	太平	小平	鷲足	山寺	山下	浅生原	高瀬	合戦原	療養所	真庭
H23.2/28	112	224	350	124	181	356	657	520	415	143	58	311
H23.3/31	111	223	346	123	181	359	647	510	414	144	37	309
H23.5/1	110	223	352	124	186	360	663	501	415	147	23	310
H23.5/31	111	223	351	119	185	359	667	503	416	149	19	310
H23.6/30	120	222	352	120	185	360	670	507	414	152	19	311
H23.7/29	120	223	352	116	185	362	666	512	416	151	19	311
H23.8/31	120	221	353	118	182	363	665	518	415	152	19	310

男	久保間	中山	下郷	町	上平	磯	中浜	新浜	笠野	花釜	牛橋	山元町
H23.2/28	145	140	430	408	156	240	486	140	384	1483	647	8110
H23.3/31	143	138	424	394	155	213	415	121	356	1372	606	7741
H23.5/1	141	138	427	375	154	181	359	104	320	1247	575	7435
H23.5/31	141	137	420	367	154	176	339	101	302	1209	561	7319
H23.6/30	141	137	422	365	153	174	321	95	292	1273	548	7353
H23.7/29	141	137	423	365	153	169	318	94	286	1155	541	7215
H23.8/31	138	138	426	363	154	168	313	91	283	1145	535	7190

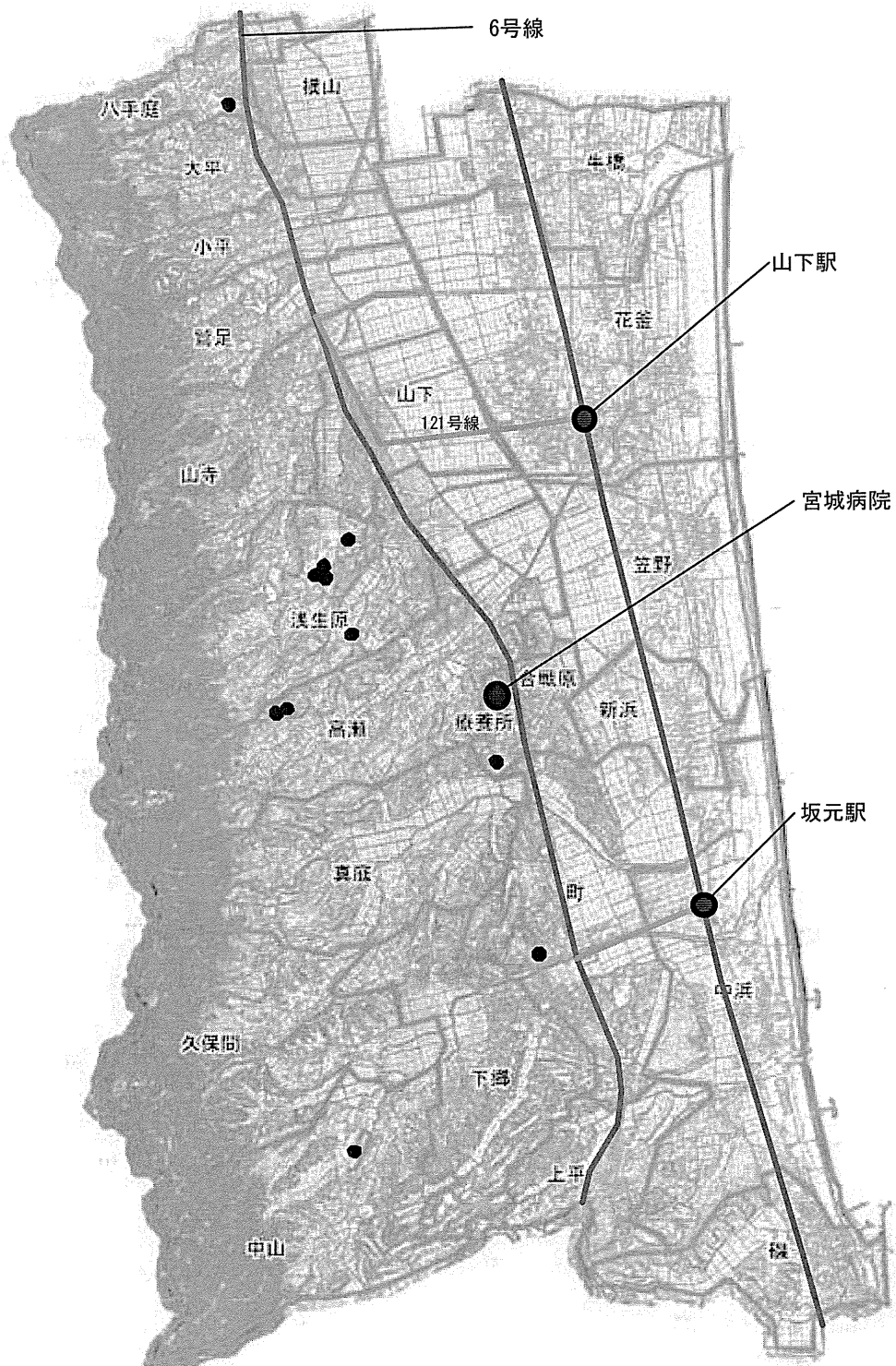
参考 表 4: 震災前後での月毎の人口 (女性・行政区別)

女	八手庭	横山	太平	小平	鷲足	山寺	山下	浅生原	高瀬	合戦原	療養所	真庭
H23.2/28	113	236	370	122	194	351	678	508	472	169	103	334
H23.3/31	112	233	368	121	191	349	672	503	470	175	74	330
H23.5/1	114	230	379	120	193	349	686	493	464	174	52	330
H23.5/31	115	230	375	118	192	349	690	498	459	176	47	333
H23.6/30	119	232	374	121	192	349	692	498	459	178	44	333
H23.7/29	119	234	374	116	195	347	682	505	457	178	45	333
H23.8/31	116	233	375	116	194	348	681	512	455	177	45	334

女	久保間	中山	下郷	町	上平	磯	中浜	新浜	笠野	花釜	牛橋	山元町
H23.2/28	137	134	434	443	122	264	507	150	443	1593	708	8585
H23.3/31	134	133	431	419	121	248	446	136	416	1466	657	8205
H23.5/1	132	133	431	398	118	217	381	120	361	1336	623	7834
H23.5/31	133	134	427	385	120	208	363	116	347	1279	605	7699
H23.6/30	133	134	428	382	118	205	344	110	332	1244	591	7612
H23.7/29	133	137	427	387	117	195	335	108	326	1227	582	7559
H23.8/31	132	141	431	384	118	193	325	100	323	1213	573	7519



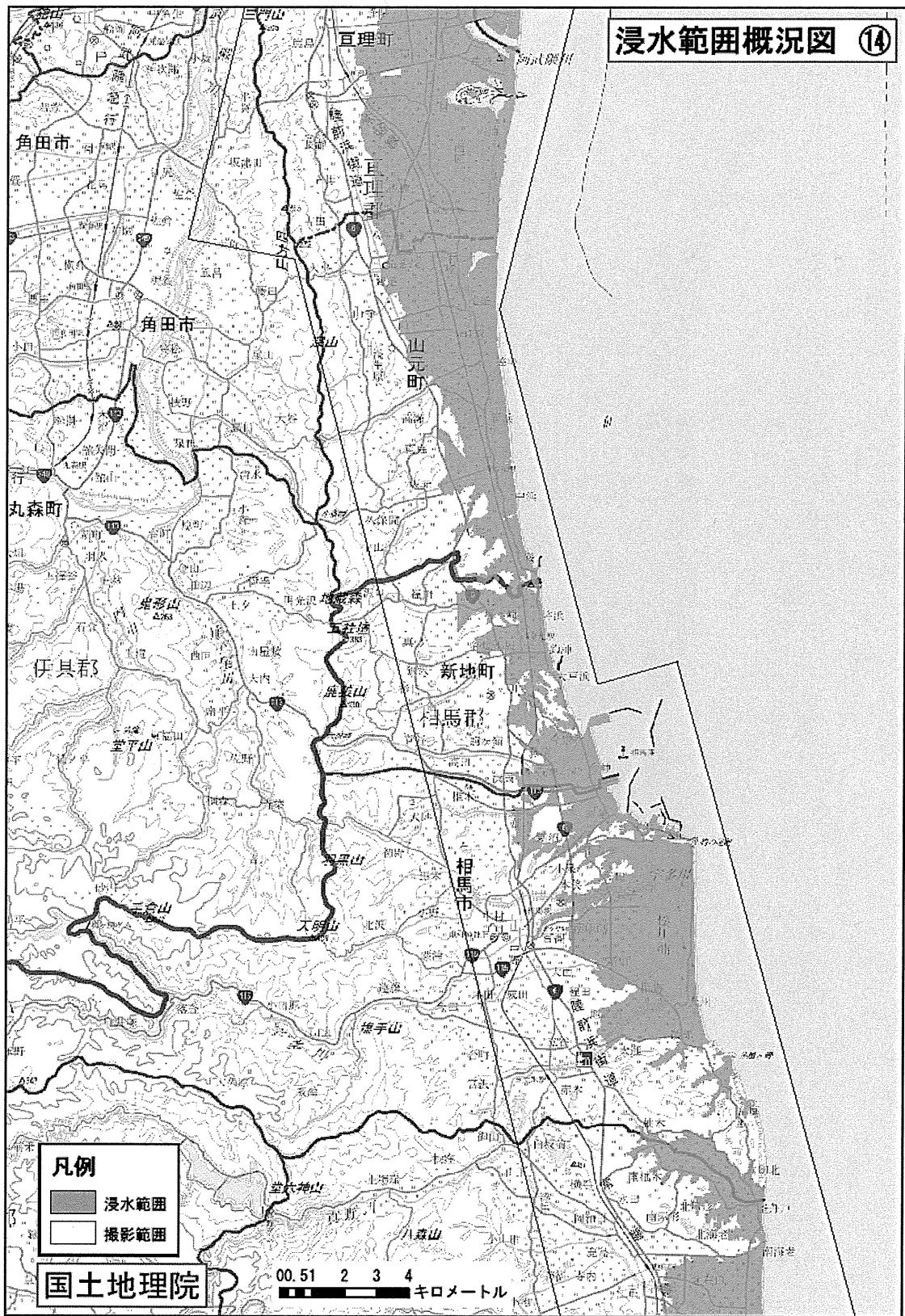
参考 図4：山元町の人口の増減率（上段）と高齢化率（下段）（2011/08/31 時点）



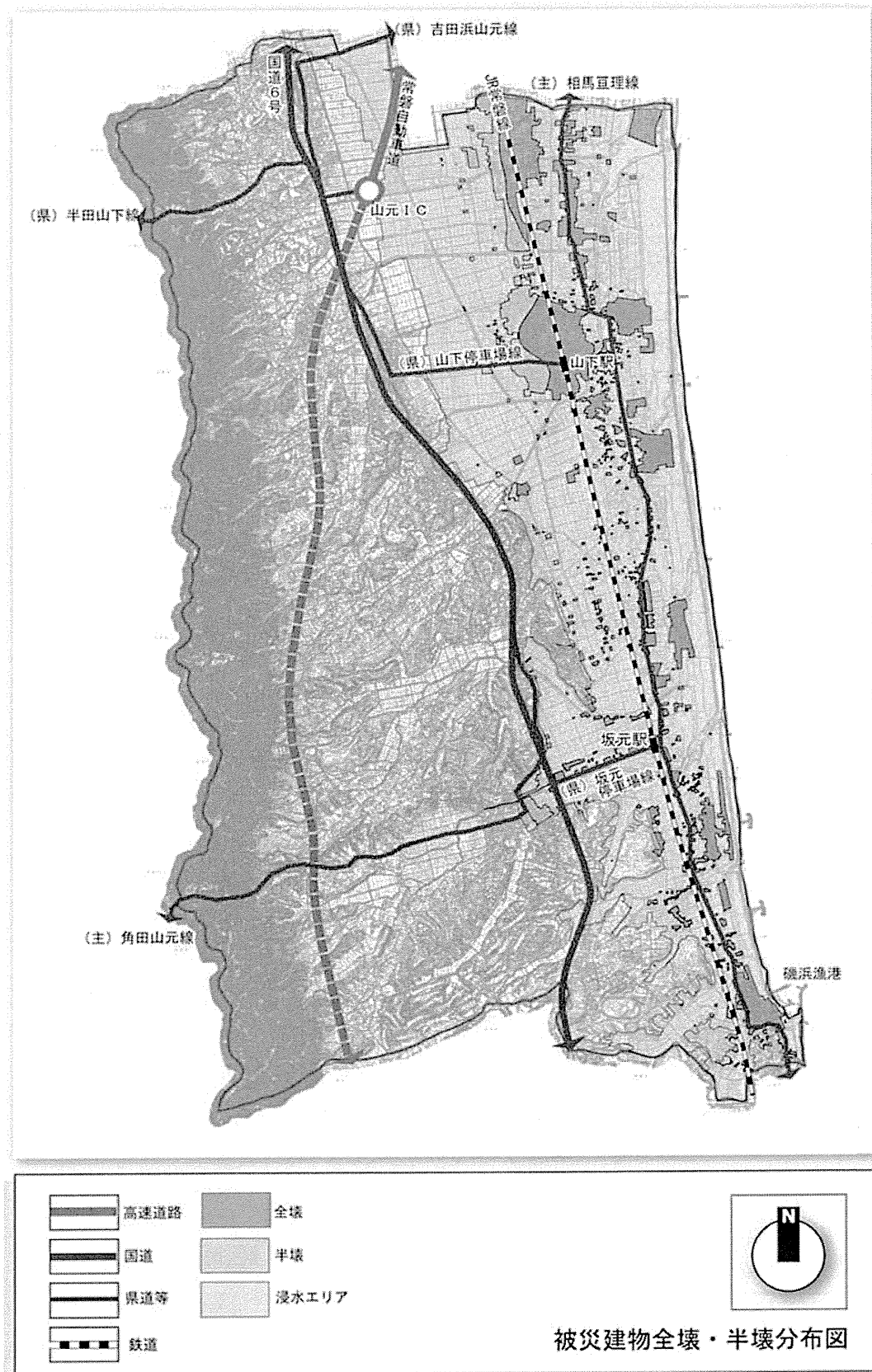
参考 図5：山元町の行政区と仮設住宅の位置（●が仮設住宅建設地）

資料2

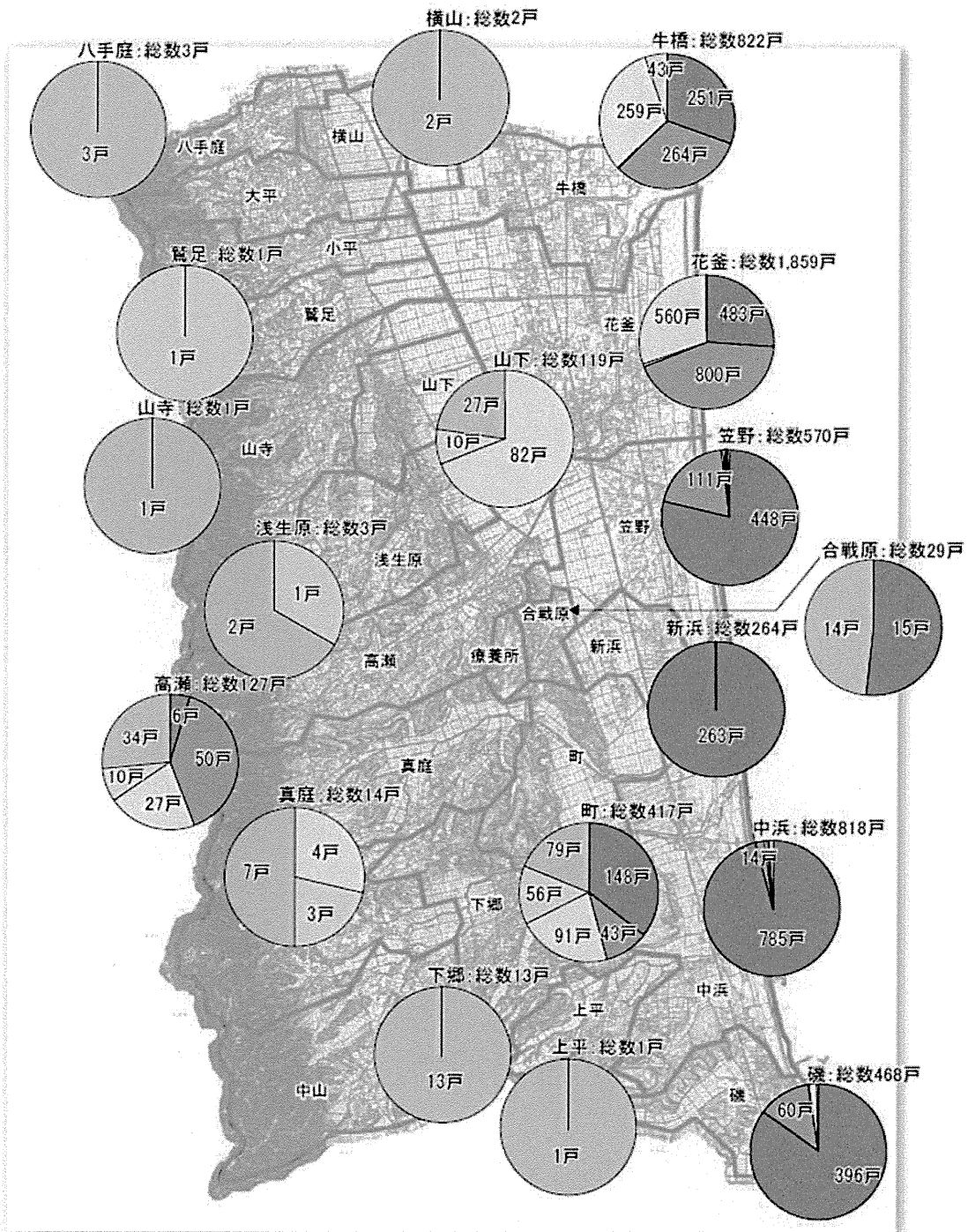
山元町の浸水域（国土地理院）と被害状況（山元町）



国土地理院データより



被災建物全壊・半壊分布 (山元町 HP 第 2 回有識者会議資料引用)

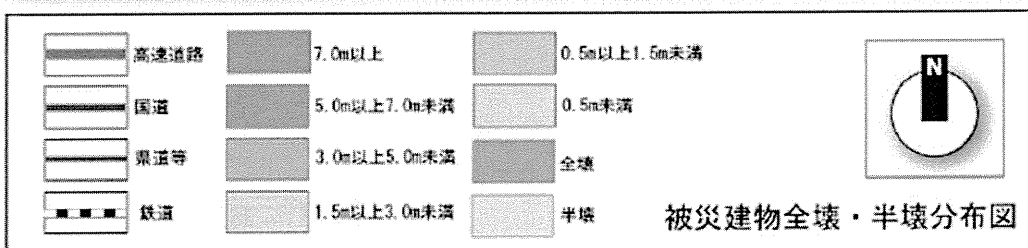
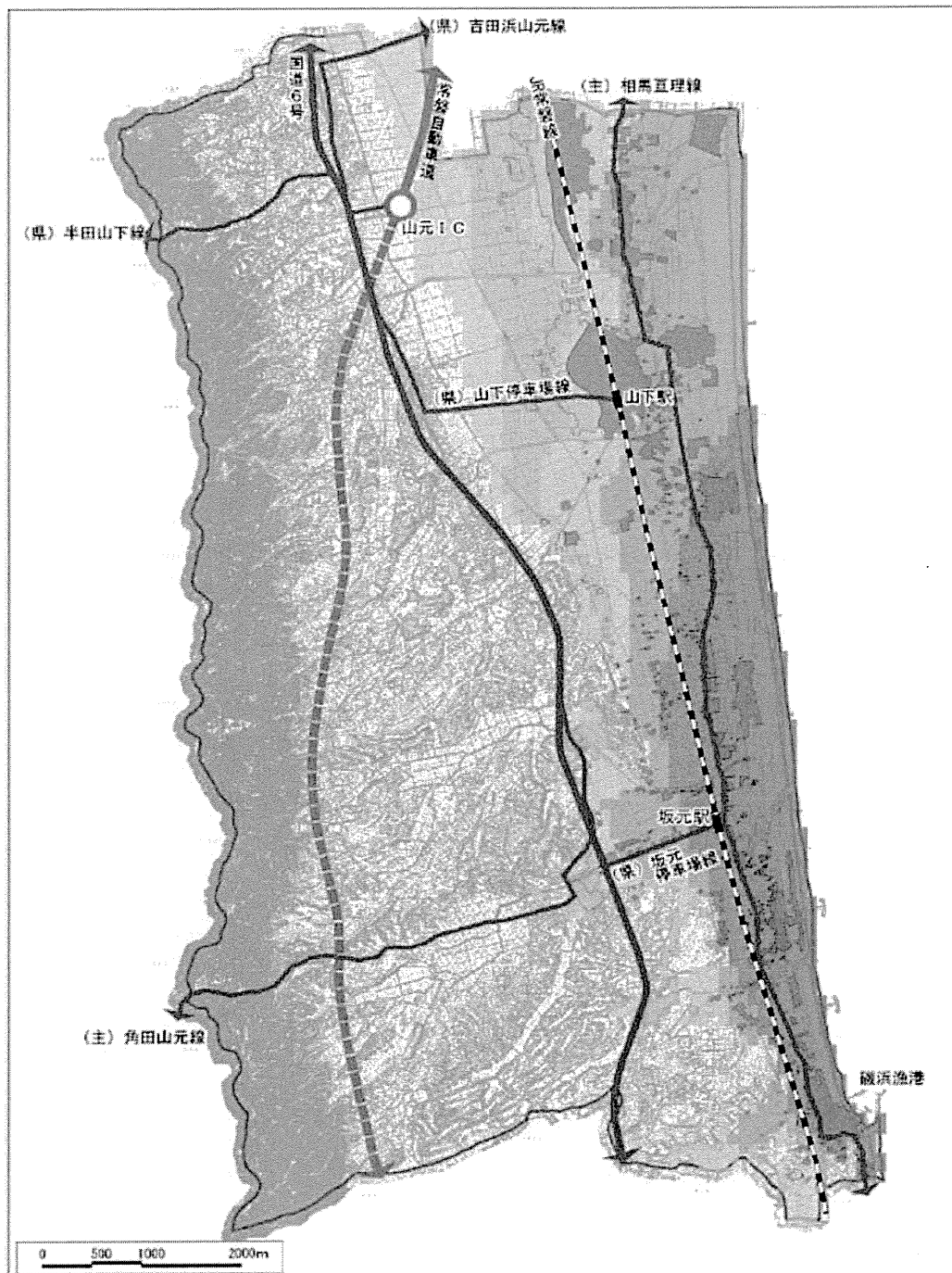


地区行政界

 全壊(流失)	 全壊(撤去)	 全壊(条件付き再生可)
 大規模半壊	 半壊(床上浸水)	 一部損壊(床下浸水)

N
 行政区別における
 浸水区域内被災建物棟数

行政区別における浸水区域内被災建物棟数 (山元町 HP 第 2 回有識者会議資料引用)



行政区別における浸水深さの分布（山元町 HP 第 2 回有識者会議資料引用）

資料3

調査依頼文書