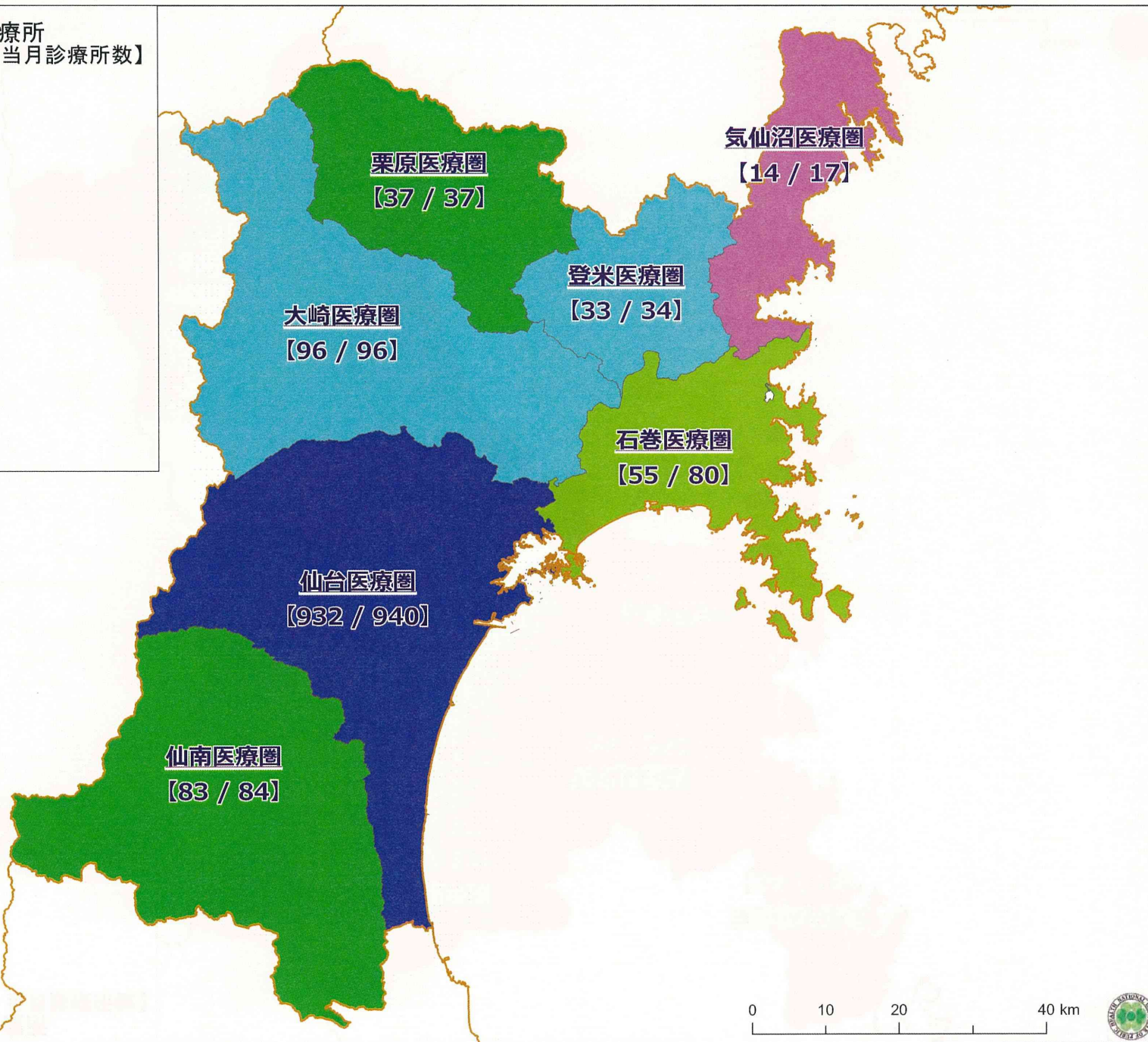
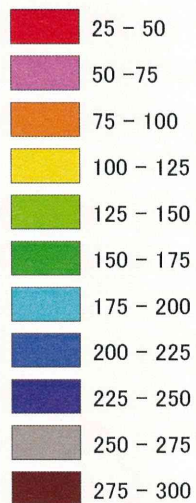
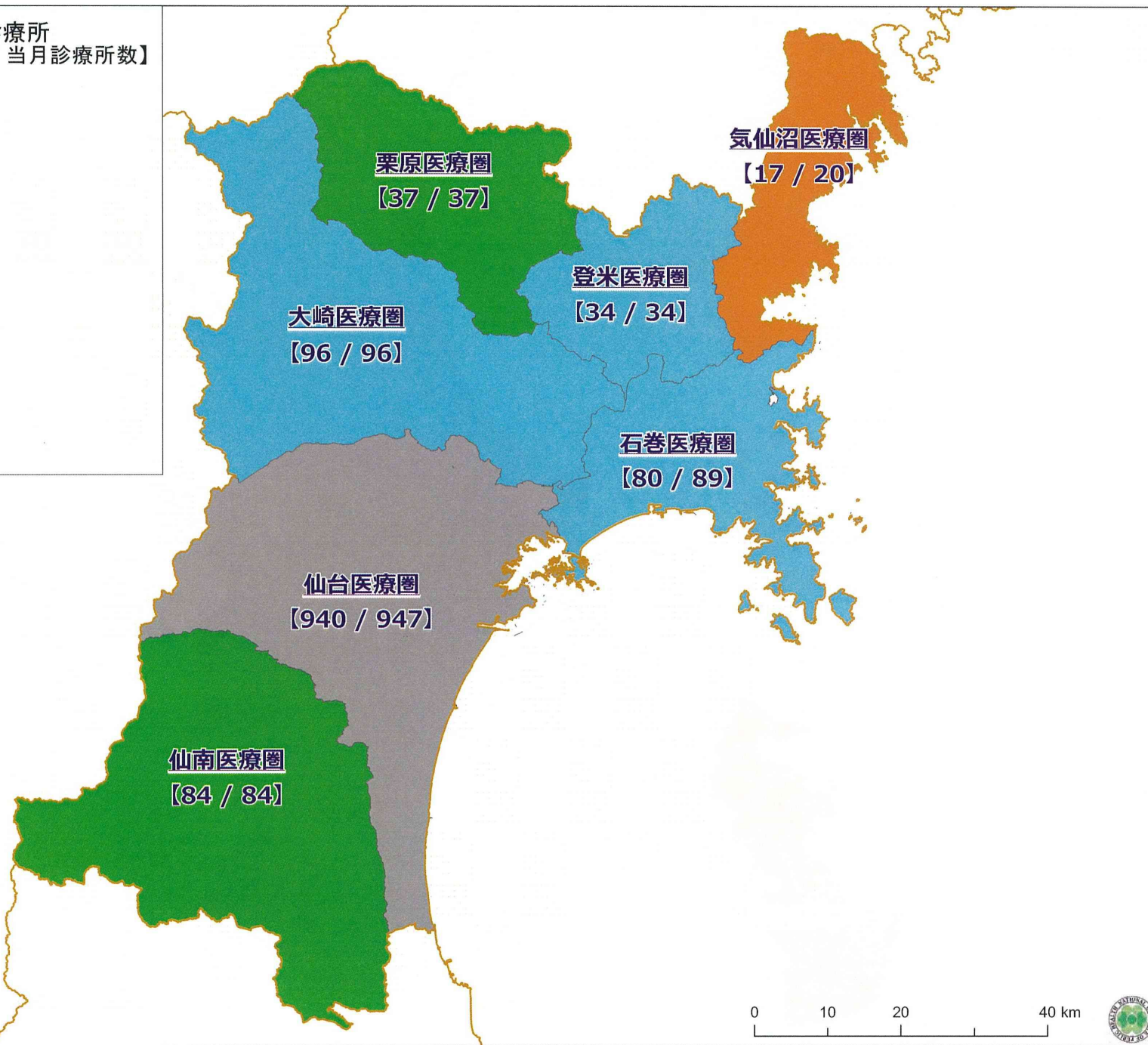
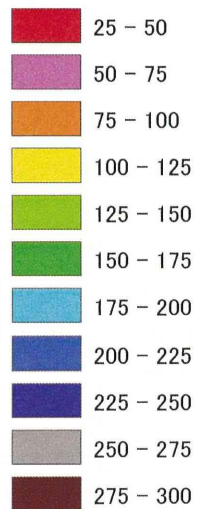


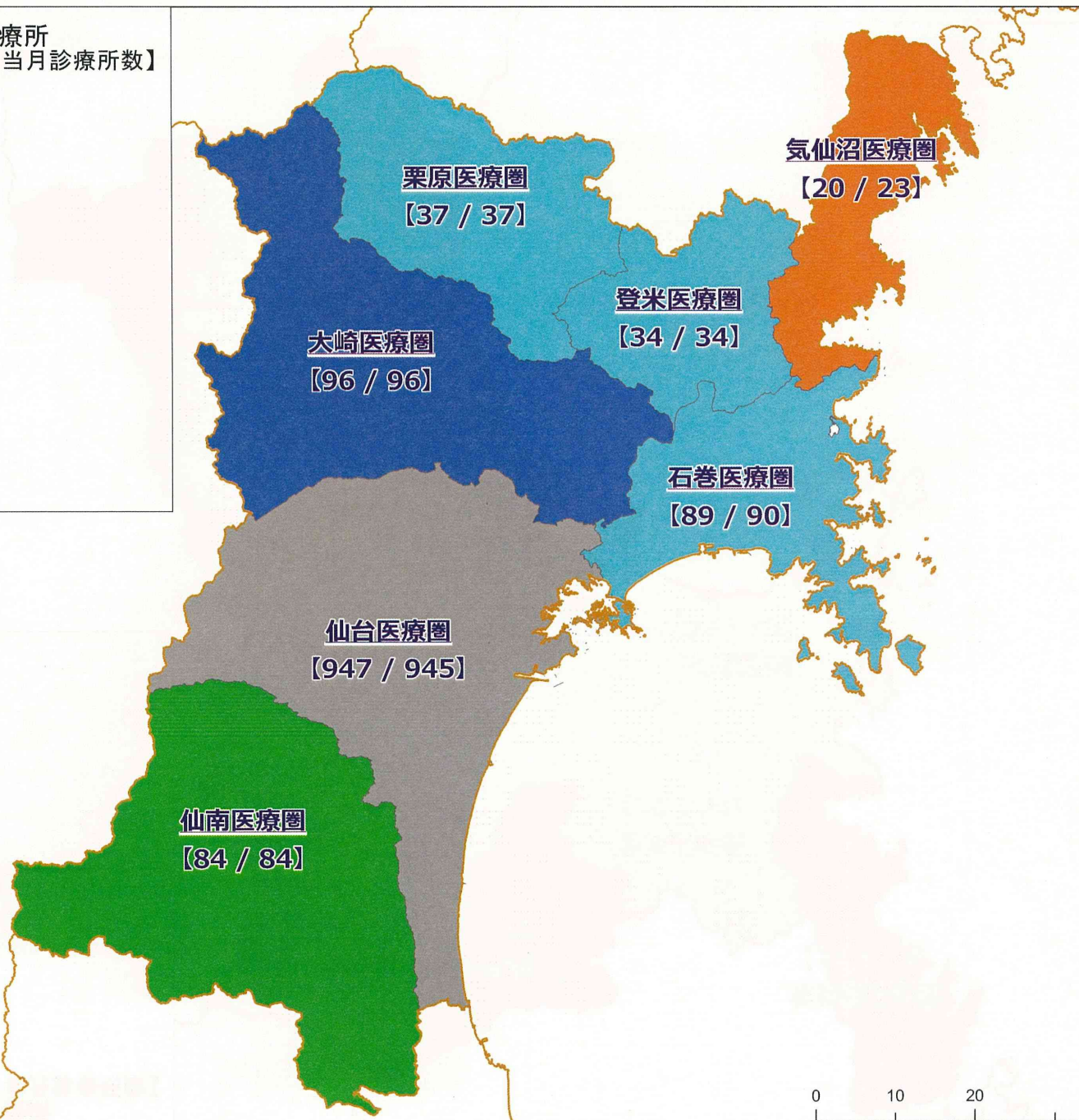
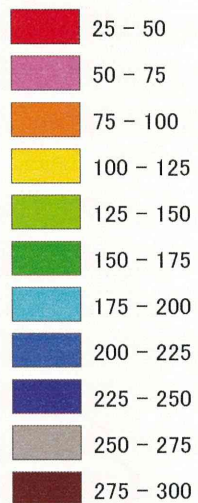
医療圏別診療報酬請求件数:診療所
4月(件/1000人)【前月診療所数 / 当月診療所数】



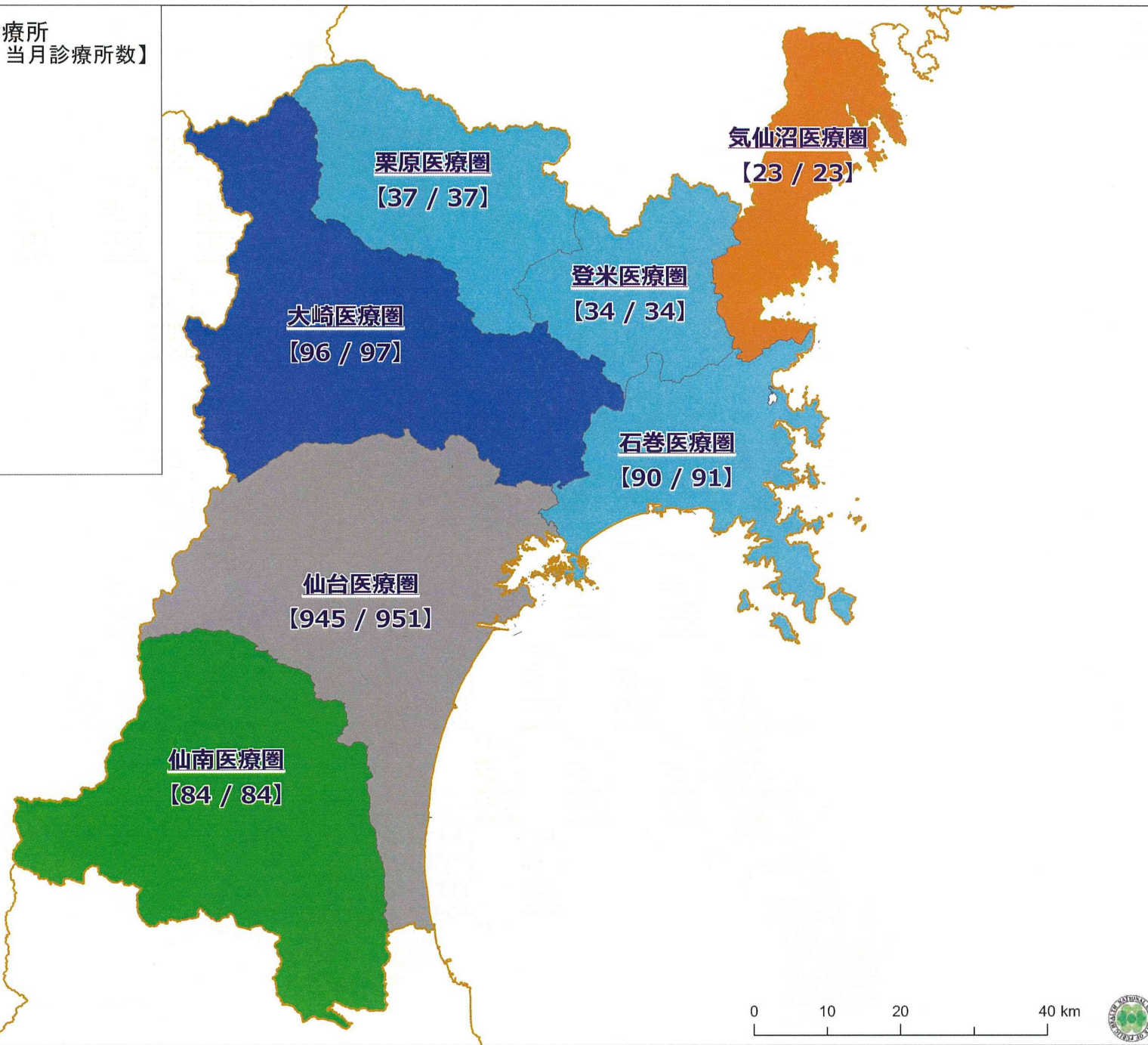
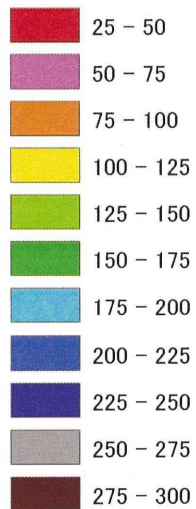
医療圏別診療報酬請求件数:診療所
5月(件/1000人)【前月診療所数 / 当月診療所数】



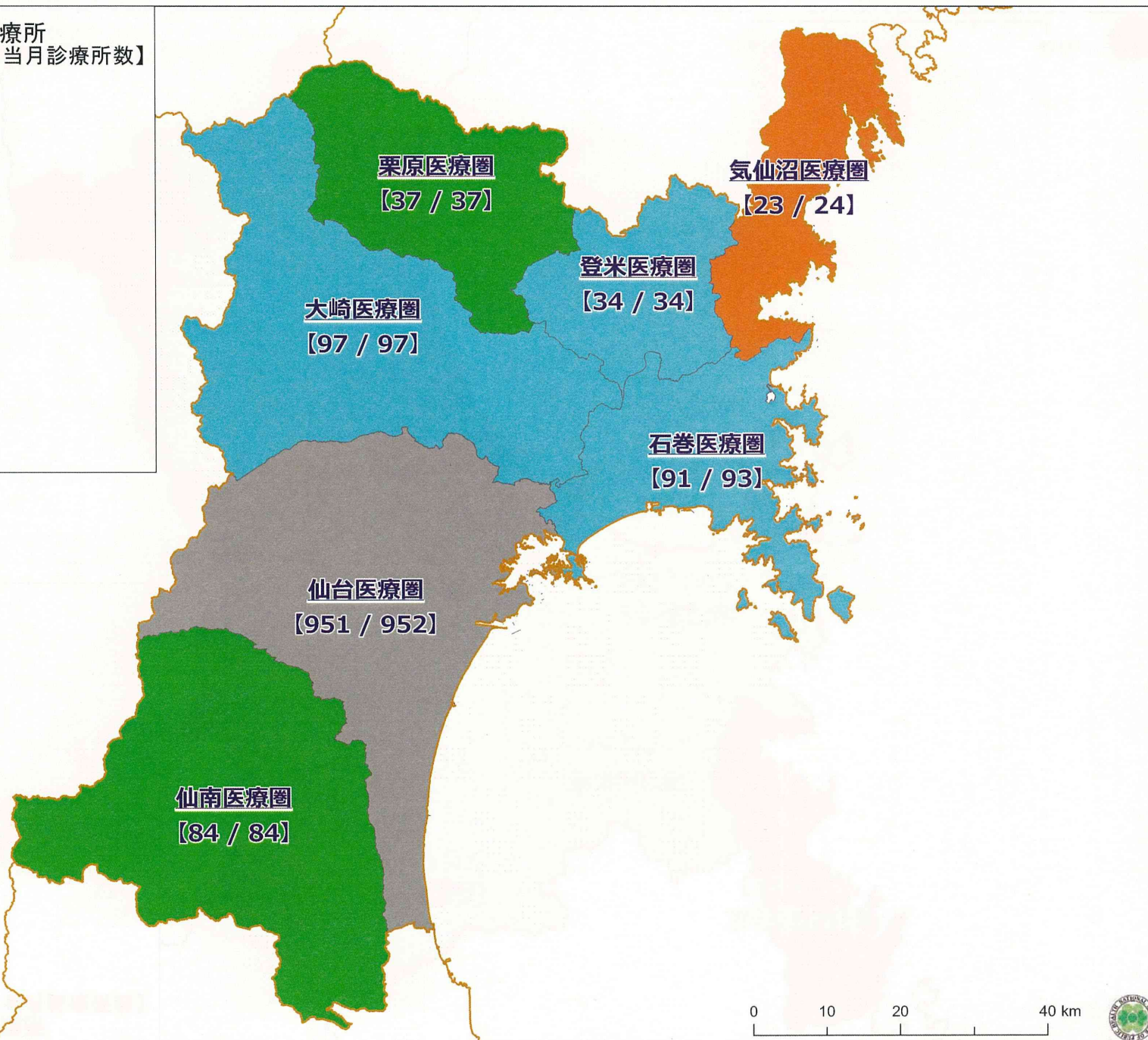
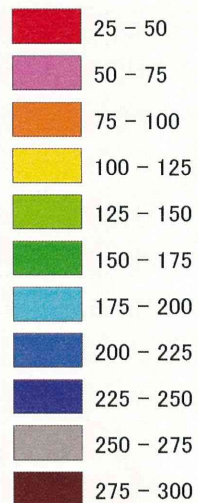
医療圏別診療報酬請求件数:診療所
6月(件/1000人)【前月診療所数 / 当月診療所数】



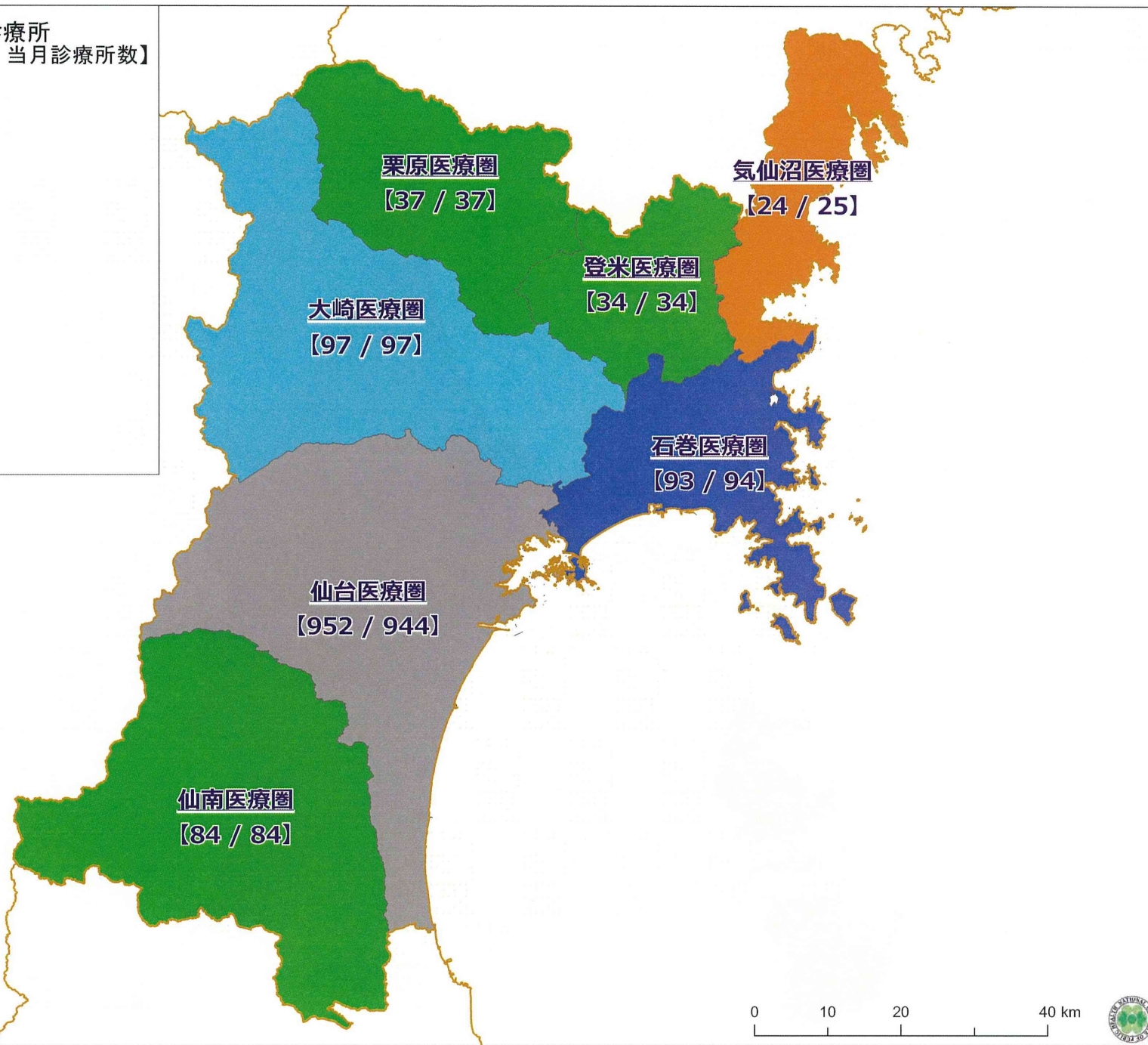
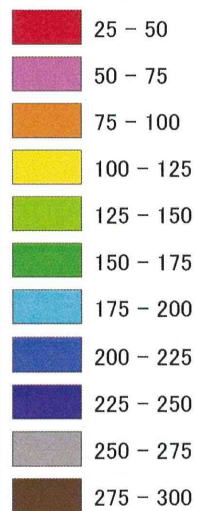
医療圏別診療報酬請求件数:診療所
7月(件/1000人)【前月診療所数 / 当月診療所数】



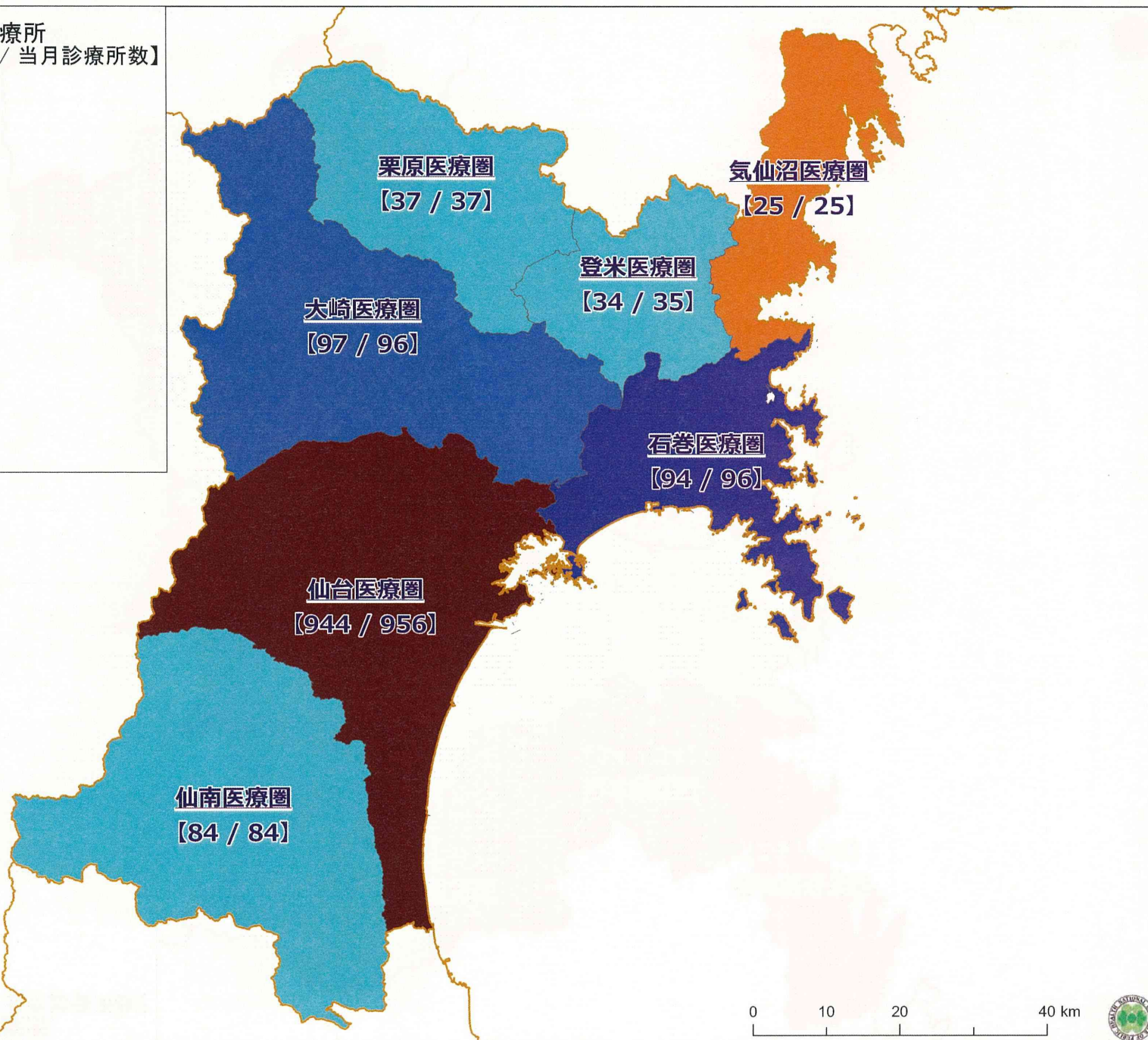
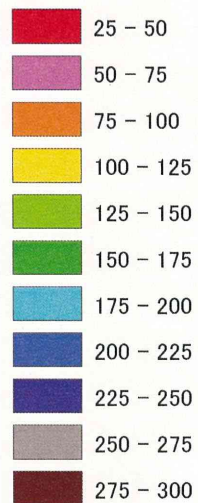
医療圏別診療報酬請求件数:診療所
8月(件/1000人)【前月診療所数 / 当月診療所数】



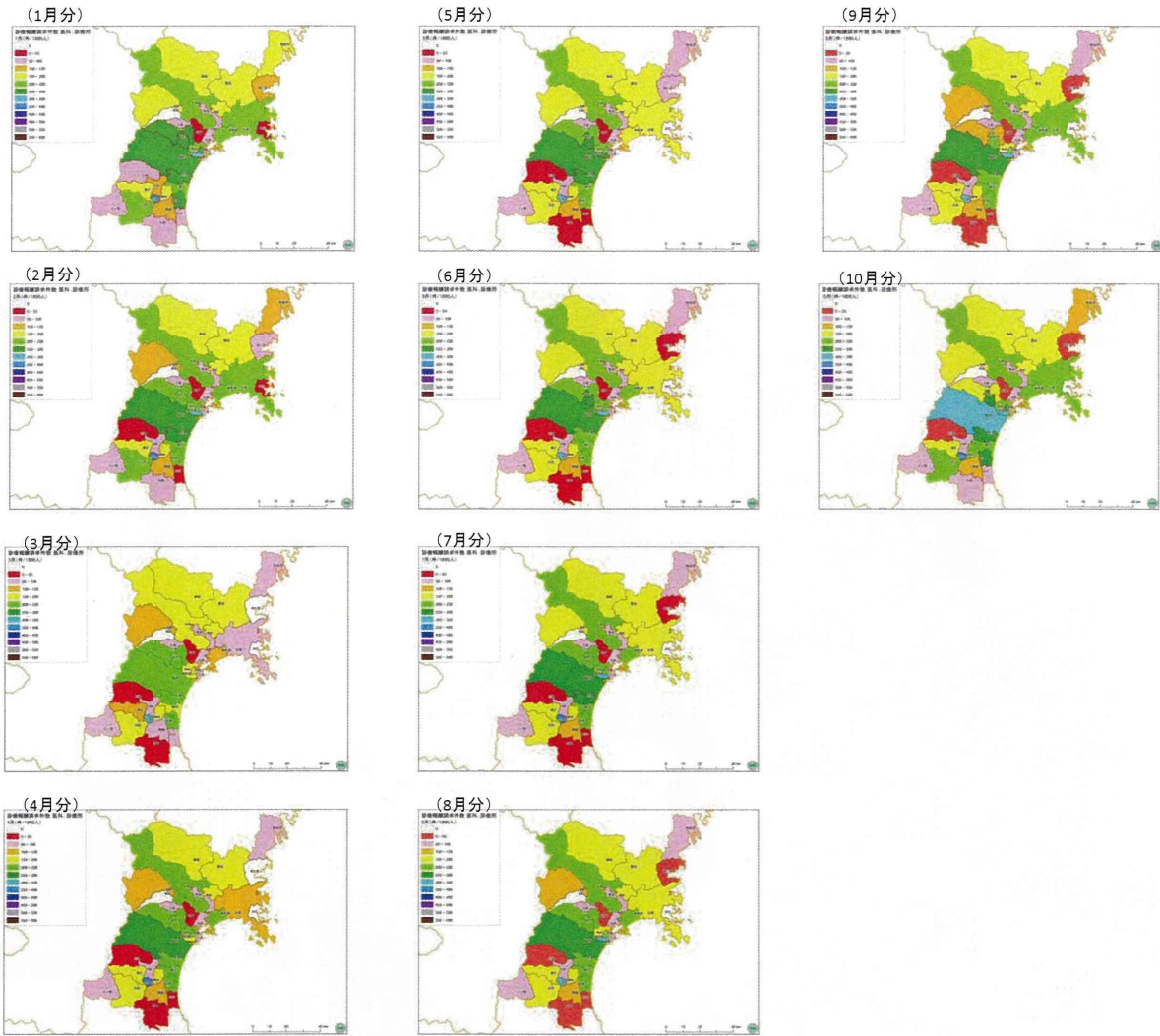
医療圏別診療報酬請求件数:診療所
9月(件/1000人)【前月診療所数 / 当月診療所数】



医療圏別診療報酬請求件数:診療所
10月(件/1000人)【前月診療所数 / 当月診療所数】



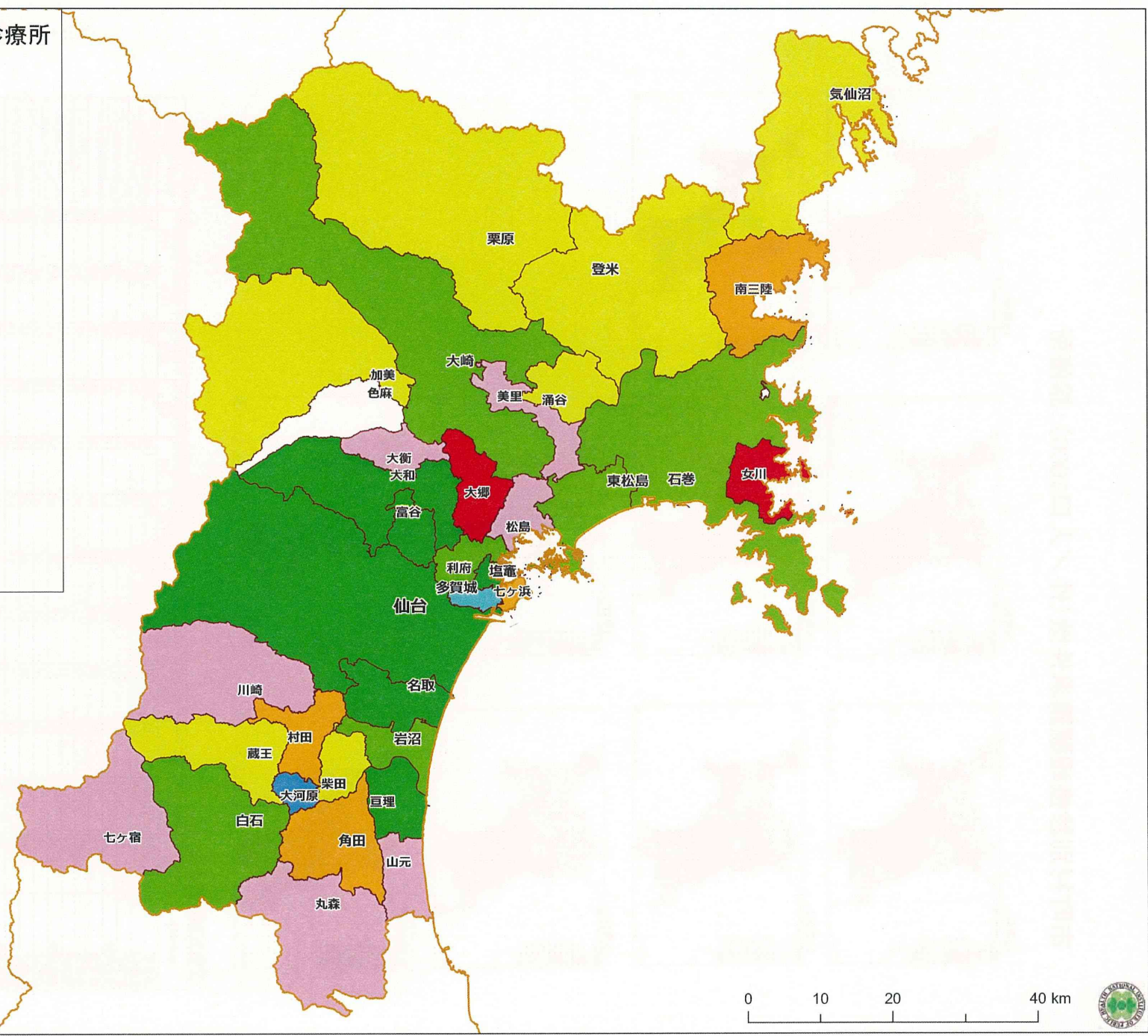
市町村別診療報酬請求件数(件／人口1000):診療所



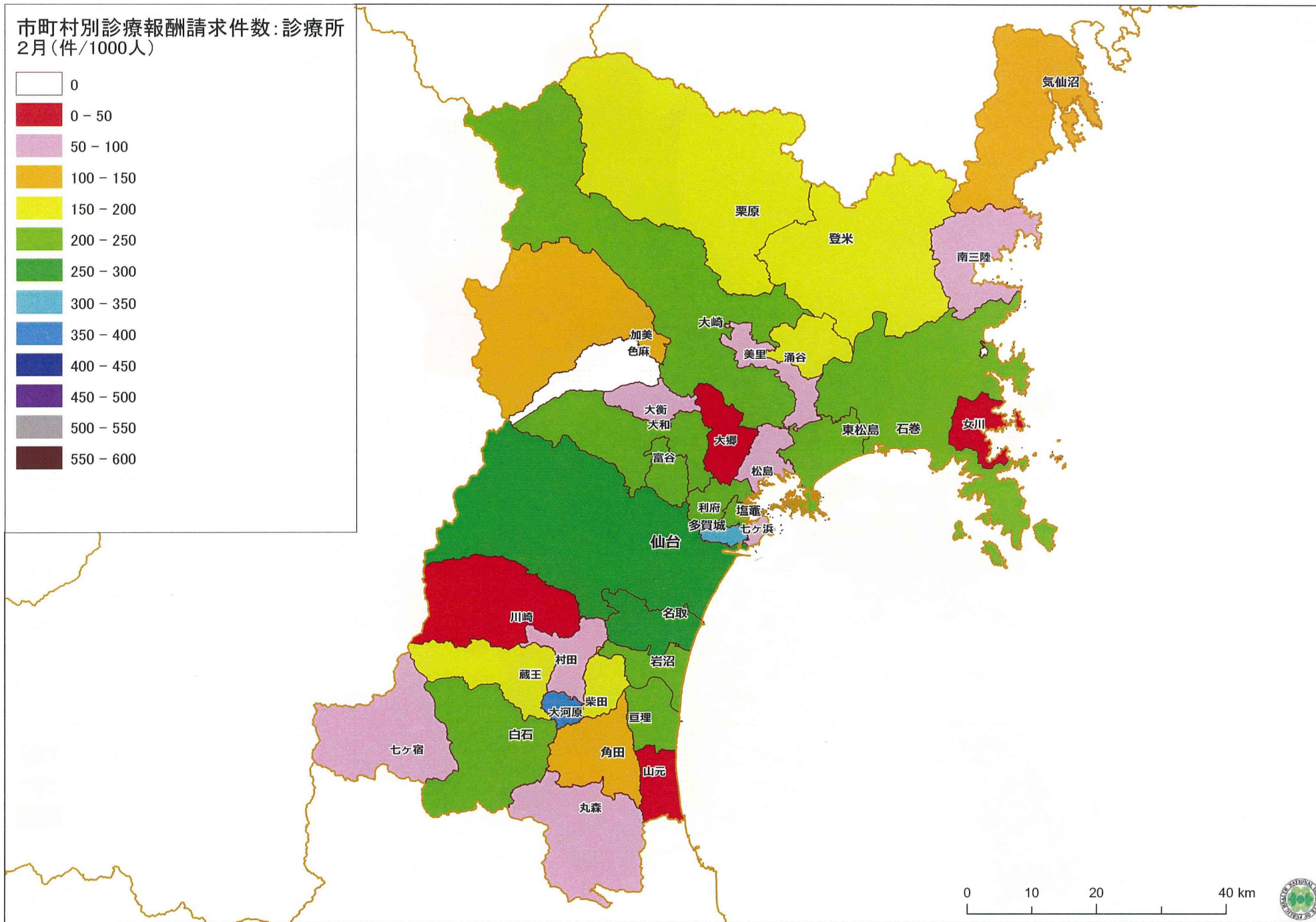
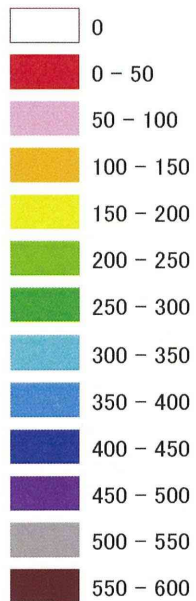
市町村別診療所数

市町村名	平成23年 1月	平成23年 2月	平成23年 3月	平成23年 4月	平成23年 5月	平成23年 6月	平成23年 7月	平成23年 8月	平成23年 9月	平成23年 10月	平成23年 11月	平成23年 12月	スパークライン
仙台市	729	730	730	731	731	730	733	733	731	739	744	742	
石巻市	81	80	42	64	73	74	75	77	78	80	82	82	
塩竈市	38	38	35	35	35	36	37	37	37	37	37	38	
気仙沼市	28	28	14	17	19	21	21	22	23	23	23	24	
白石市	25	25	25	25	25	25	25	25	25	25	25	24	
名取市	43	43	38	40	41	40	40	41	39	42	41	41	
角田市	10	10	10	11	11	11	11	11	11	11	11	11	
多賀城市	33	33	25	27	33	33	33	33	33	34	32	35	
岩沼市	23	23	22	24	24	24	24	24	25	24	24	24	
登米市	33	33	33	34	34	34	34	34	34	35	34	34	
栗原市	37	37	37	37	37	37	37	37	37	37	37	37	
東松島市	17	17	13	16	16	16	16	16	16	16	16	16	
大崎市	70	69	70	70	70	70	71	71	71	70	70	70	
刈田郡蔵王町	3	3	3	3	3	3	3	3	3	3	3	3	
刈田郡七ヶ宿町	2	1	2	2	2	2	2	2	2	2	2	2	
柴田郡大河原町	15	15	15	15	15	15	15	15	15	15	15	15	
柴田郡村田町	6	6	6	6	6	6	6	6	6	6	6	6	
柴田郡柴田町	17	17	17	17	17	17	17	17	17	17	17	17	
柴田郡川崎町	2	2	2	2	2	2	2	2	2	2	1	2	
伊具郡丸森町	3	3	3	3	3	3	3	3	3	3	3	3	
亶理郡亶理町	22	22	20	20	20	19	21	21	21	22	22	21	
亶理郡山元町	3	3	3	3	3	3	3	3	3	3	3	3	
宮城郡松島町	4	4	4	4	4	4	4	4	4	4	4	4	
宮城郡七ヶ浜町	4	3	4	4	4	4	4	4	4	4	4	4	
宮城郡利府町	14	14	14	14	14	14	14	14	14	14	14	14	
黒川郡大和町	16	16	16	16	16	16	16	16	11	11	11	11	
黒川郡大郷町	1	1	1	1	1	1	1	1	1	1	1	1	
黒川郡富谷町	20	20	19	20	20	20	20	20	20	20	20	20	
黒川郡大衡村	1	1	1	1	1	1	1	1	1	1	1	1	
加美郡色麻町	-	-	-	-	-	-	-	-	-	-	-	-	
加美郡加美町	12	12	12	12	12	12	12	12	12	12	12	12	
遠田郡清谷町	6	6	6	6	6	6	6	6	6	6	6	6	
遠田郡美里町	8	8	8	8	8	8	8	8	8	8	8	8	
牡鹿郡女川町	1	1	-	-	-	-	-	-	-	-	1	1	
本吉郡南三陸町	6	6	-	-	1	2	2	2	2	2	2	2	

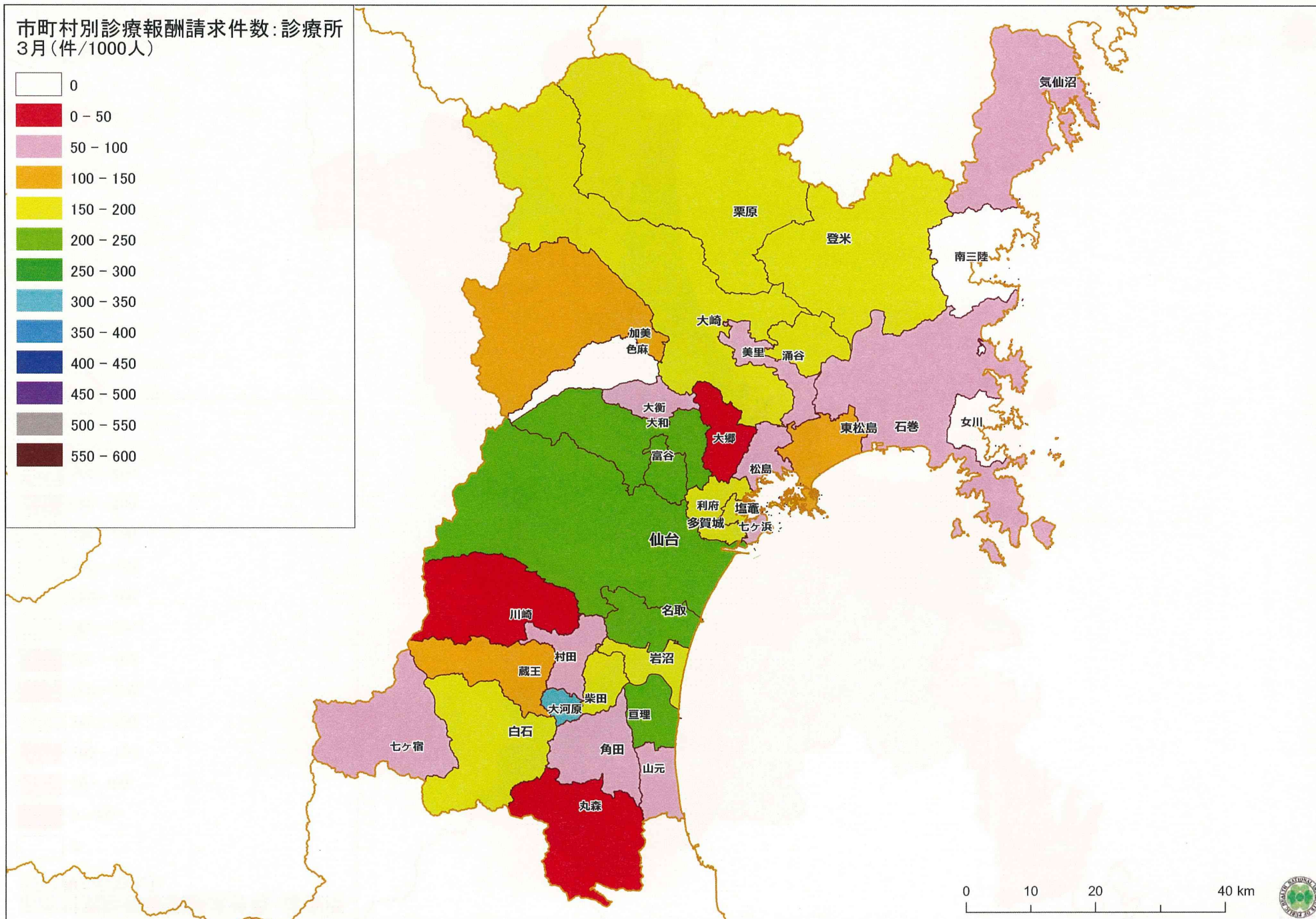
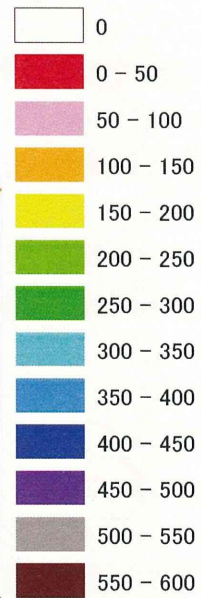
市町村別診療報酬請求件数：診療所
1月(件/1000人)



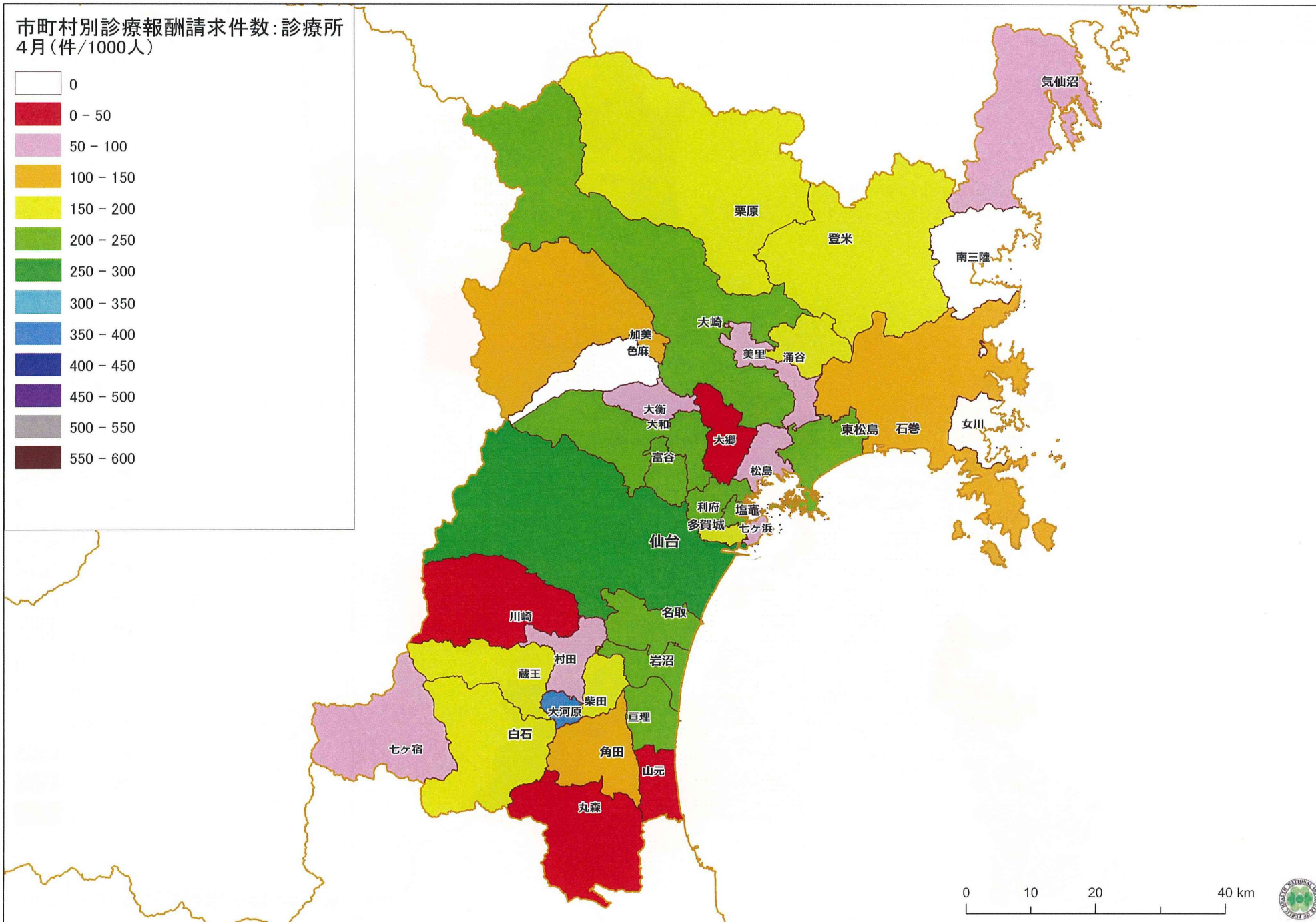
市町村別診療報酬請求件数:診療所
2月(件/1000人)



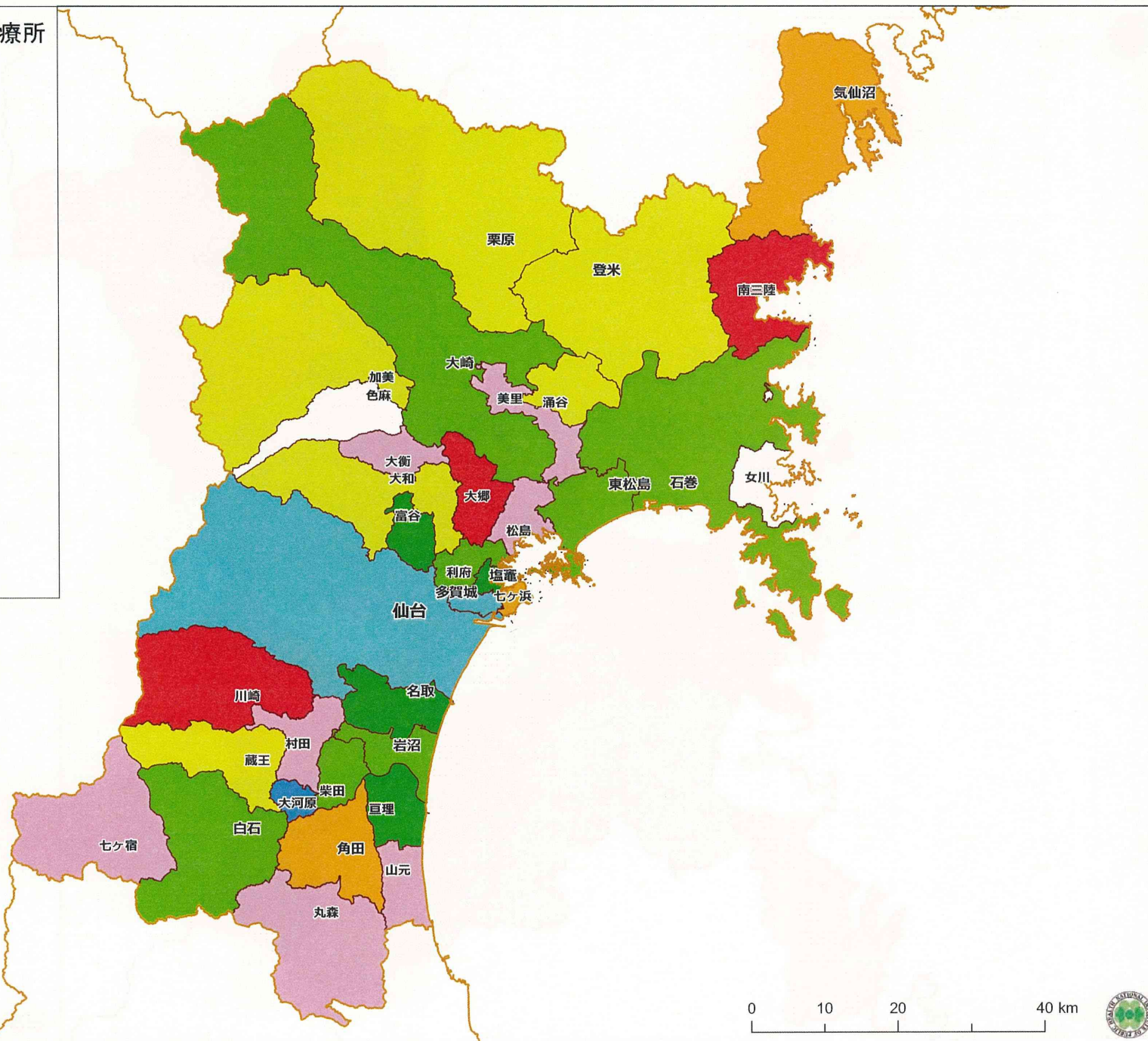
市町村別診療報酬請求件数：診療所
3月(件/1000人)



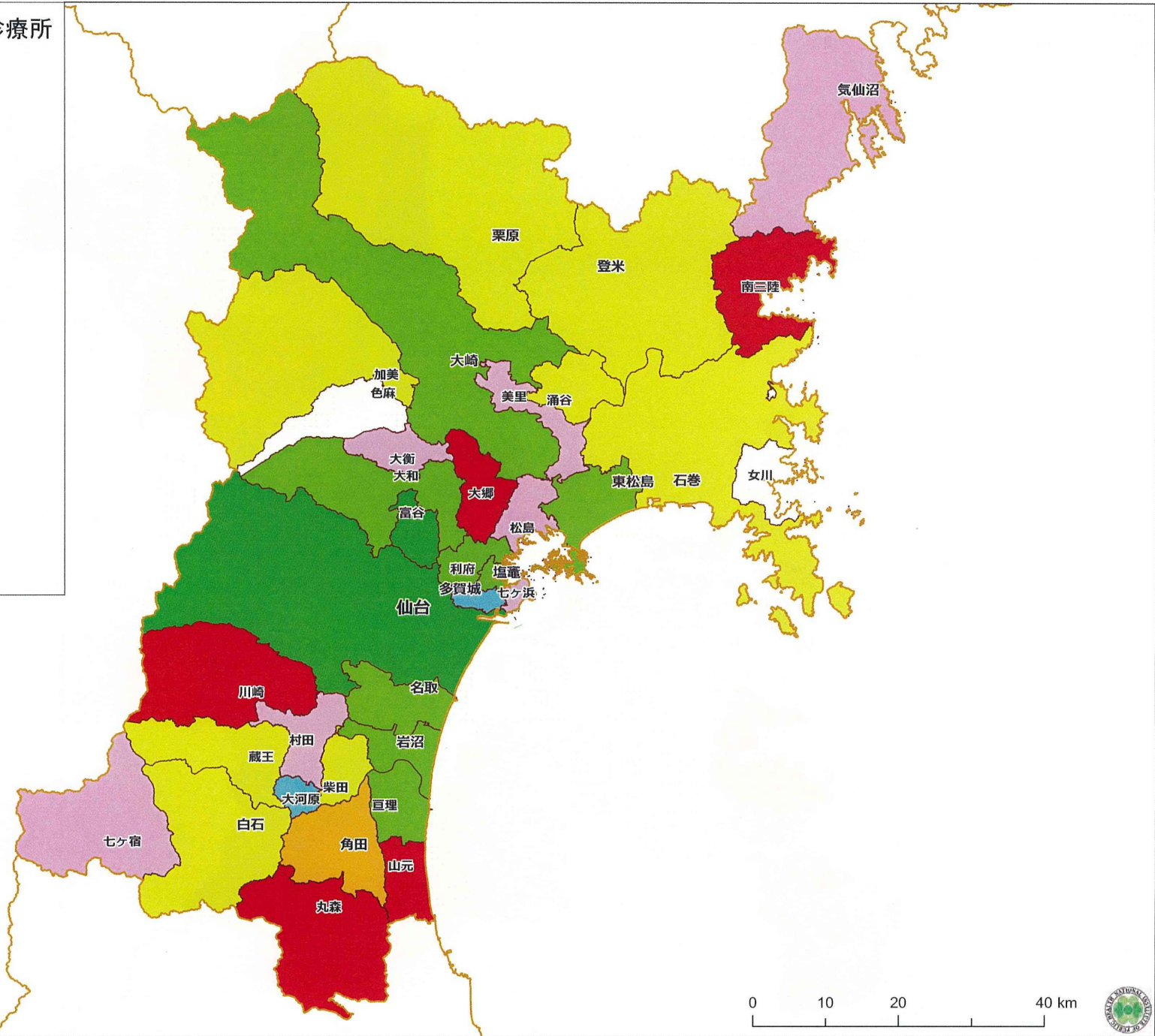
市町村別診療報酬請求件数：診療所
4月(件/1000人)



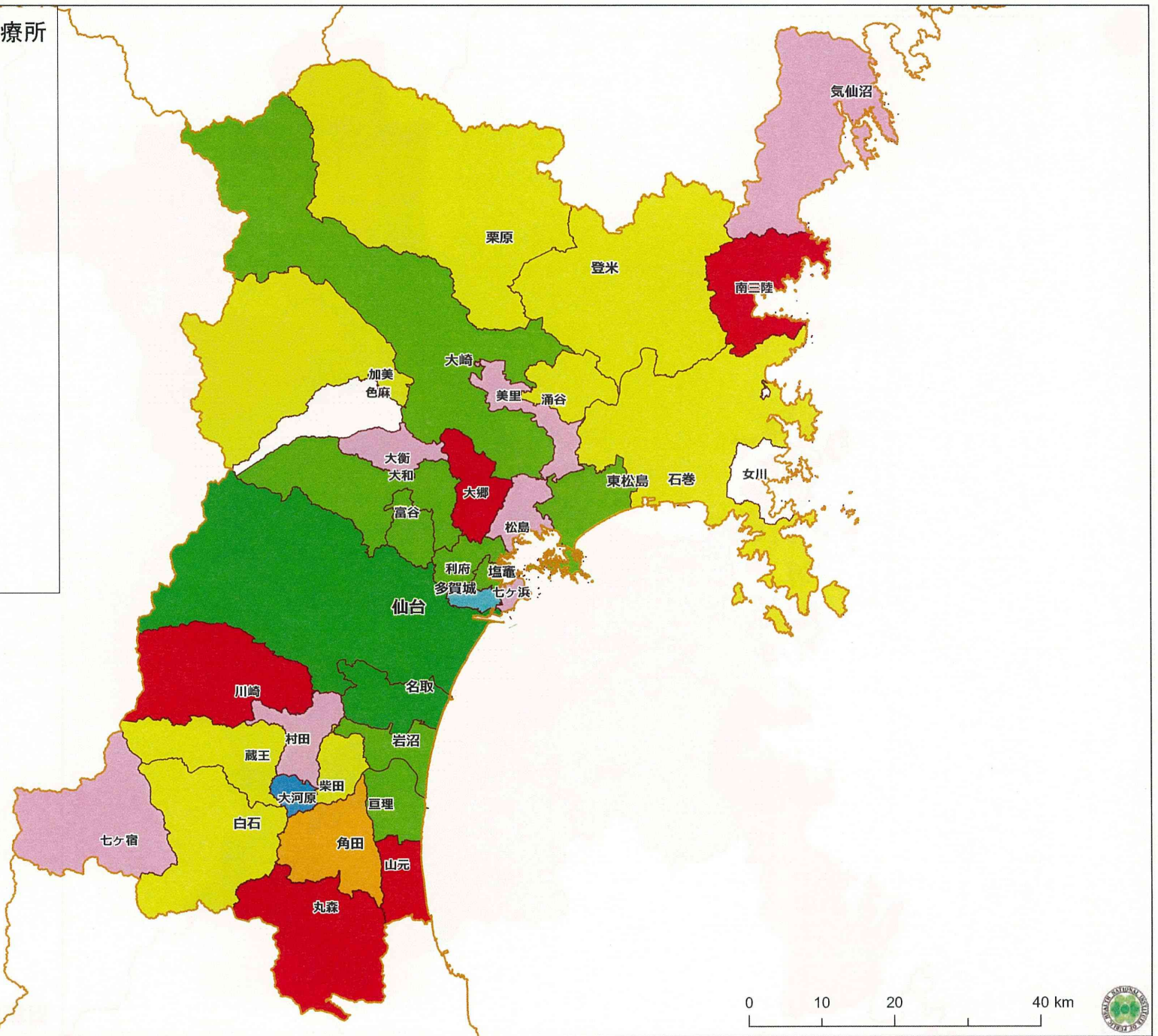
市町村別診療報酬請求件数：診療所
5月(件/1000人)



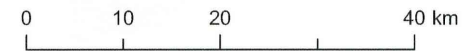
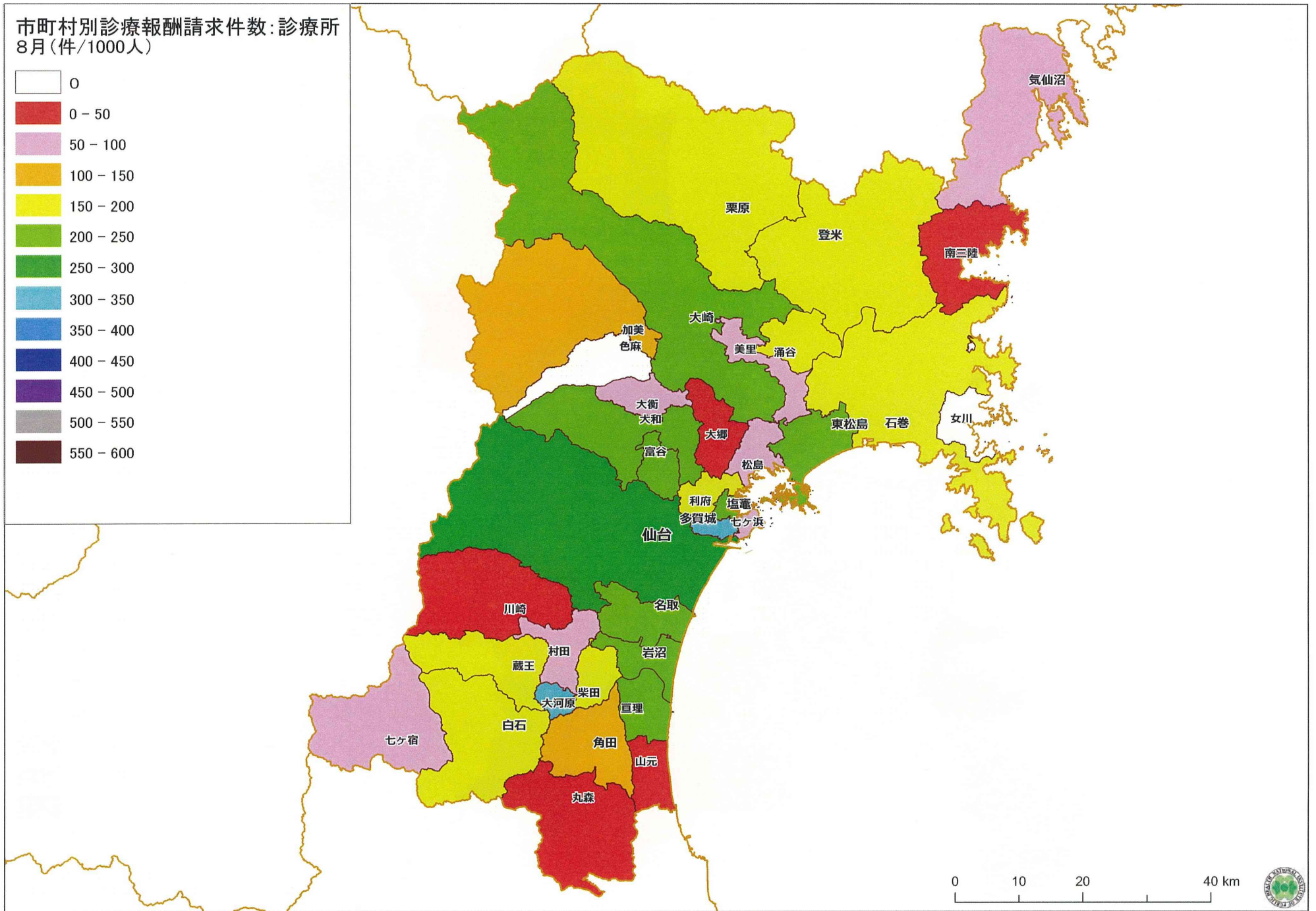
市町村別診療報酬請求件数：診療所
6月(件/1000人)



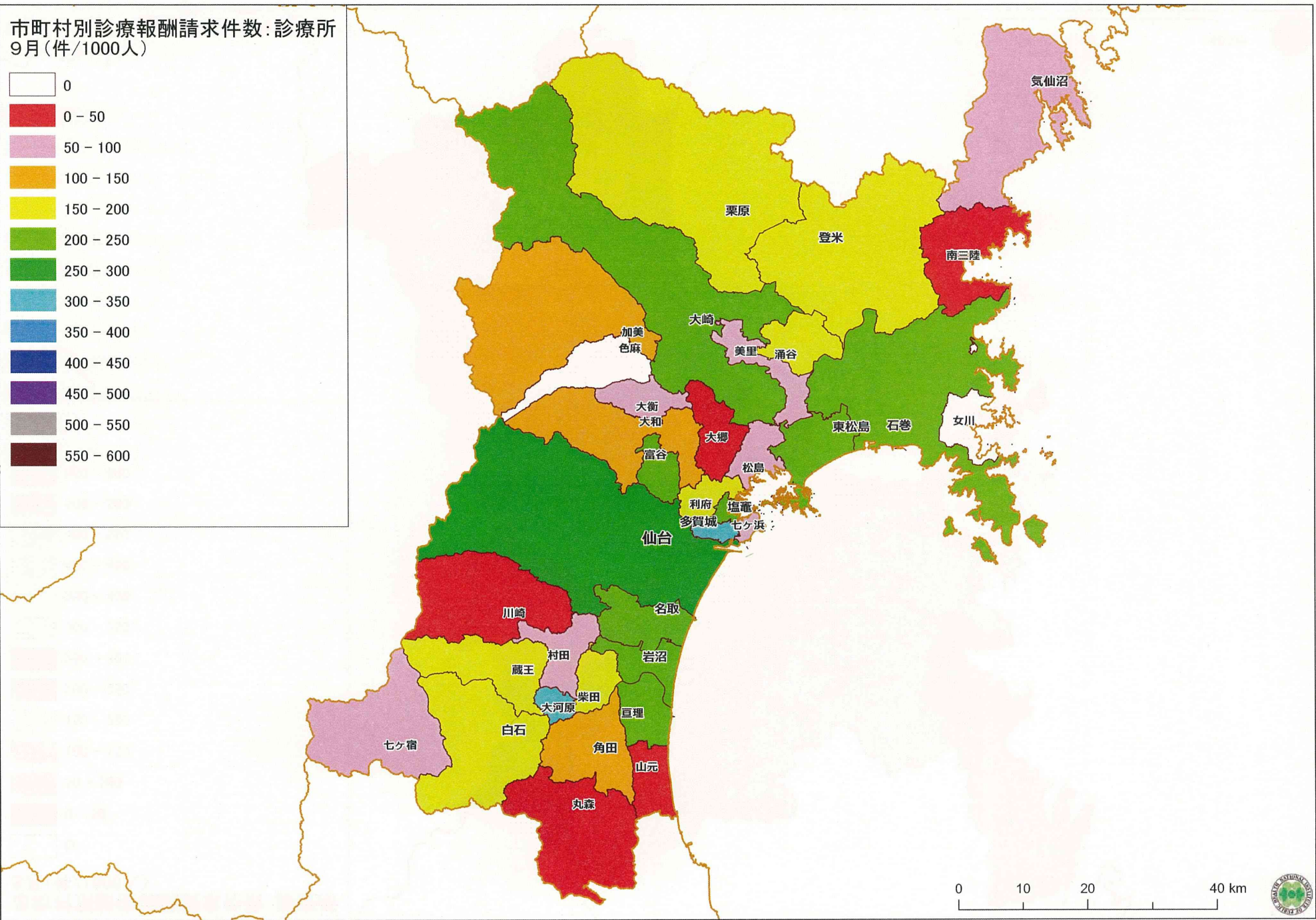
市町村別診療報酬請求件数：診療所
7月(件/1000人)



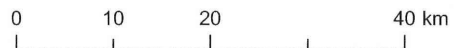
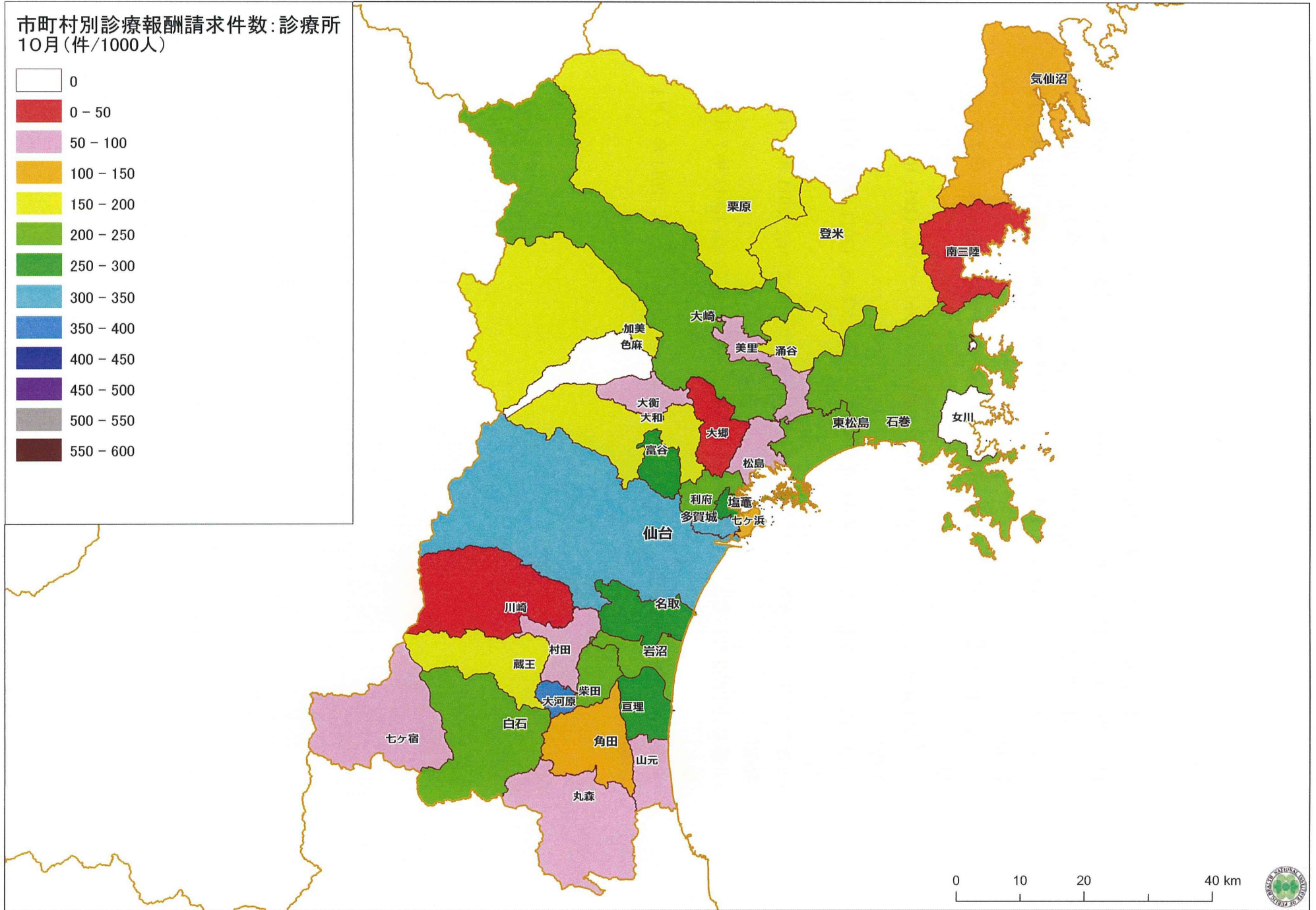
市町村別診療報酬請求件数：診療所
8月(件/1000人)



市町村別診療報酬請求件数：診療所
9月(件/1000人)

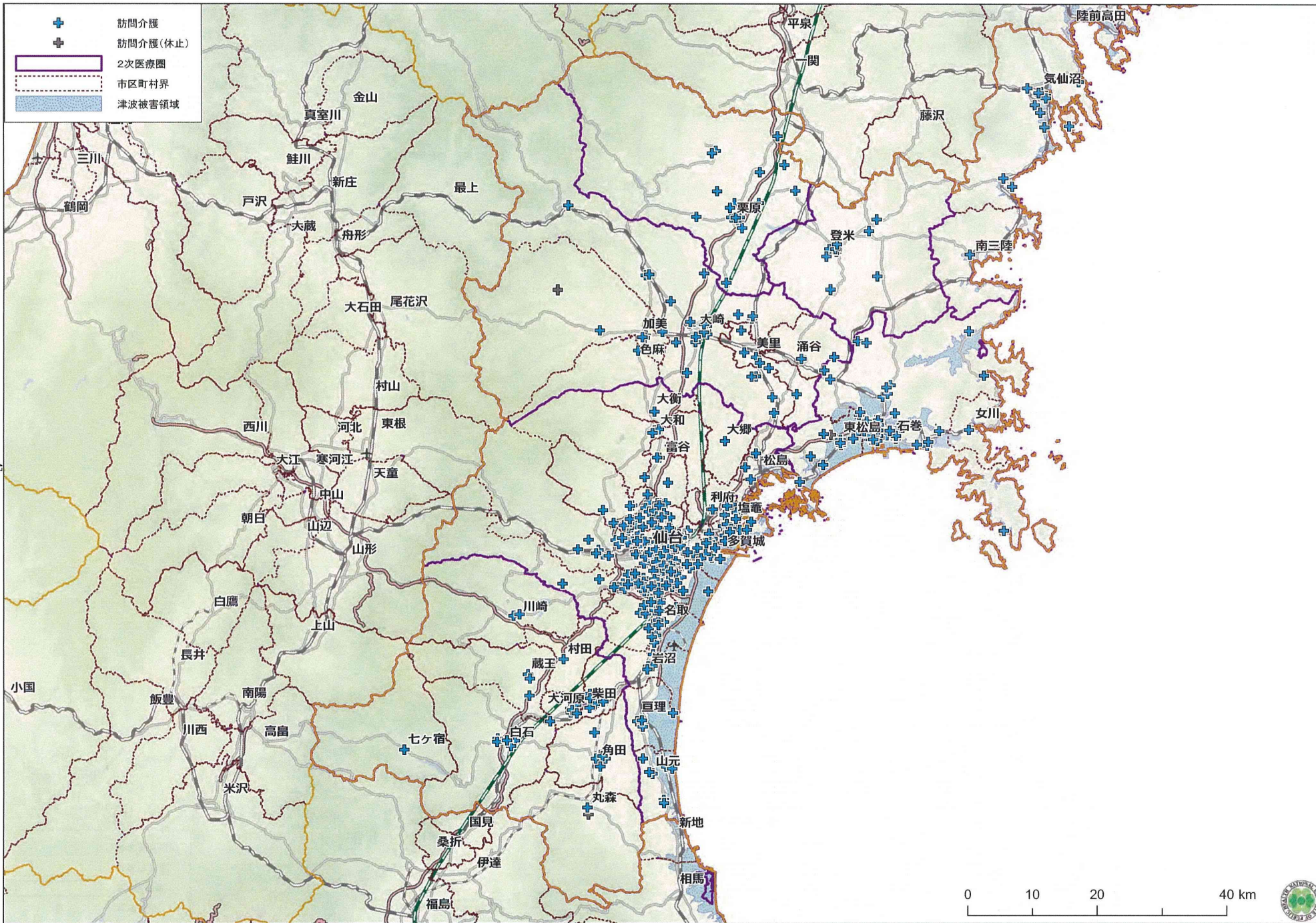


市町村別診療報酬請求件数:診療所
10月(件/1000人)



3. 介護サービス

- ・訪問介護を実施している事業所の所在場所をプロットしている。(2011年7月1日現在)
- ・訪問看護を実施している事業所の所在場所をプロットしている。(2011年7月1日現在)
- ・通所介護を実施している事業所の所在場所をプロットしている。(2011年7月1日現在)
- ・通所リハビリテーションを実施している事業所の所在場所をプロットしている。(2011年7月1日現在)
- ・短期入所生活介護を実施している事業所の所在場所をプロットしている。(2011年7月1日現在)
- ・短期入所療養介護を実施している事業所の所在場所をプロットしている。(2011年7月1日現在)
- ・居宅介護支援を実施している事業所の所在場所をプロットしている。(2011年7月1日現在)
- ・介護老人福祉施設を実施している事業所の所在場所をプロットしている。(2011年7月1日現在)
- ・介護老人保健施設を実施している事業所の所在場所をプロットしている。(2011年7月1日現在)
- ・介護療養型医療施設を実施している事業所の所在場所をプロットしている。(2011年7月1日現在)



0 10 20 40 km

