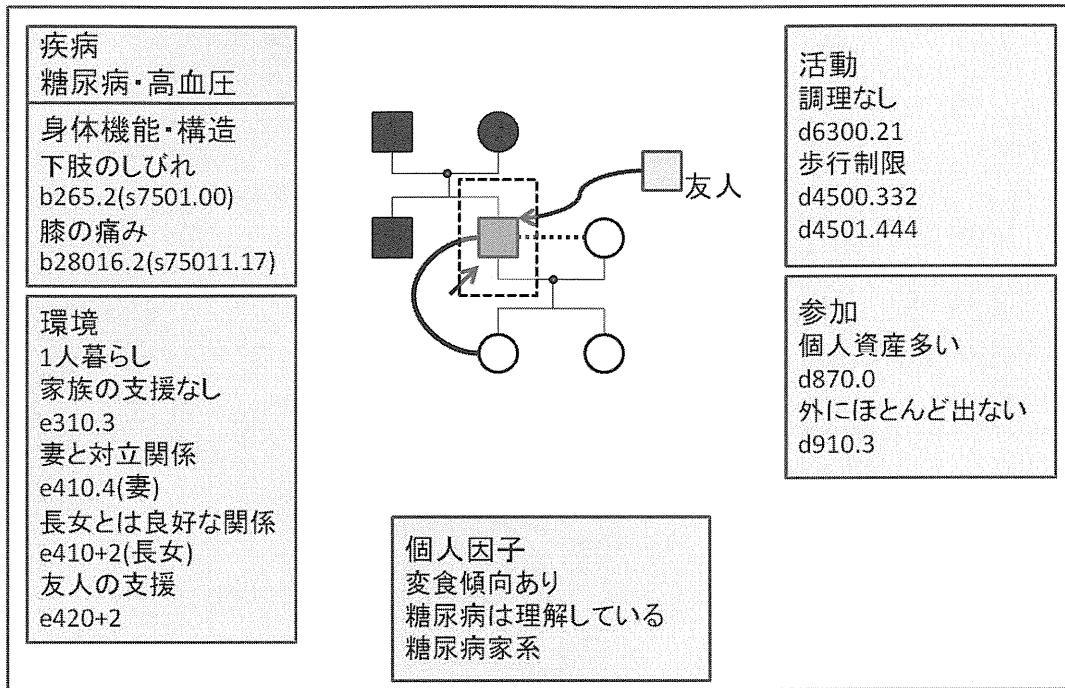


なりコミュニティライフには非常に消極的 になっています。  
 になっています。食生活では偏食傾向が強

### Aさんの健康(20年後)



図中で対立的関係性は太線の点線で示しています。支援関係は矢印です。

Aさんの例でもわかるようにICFで全てを記載できるわけではありません。また無理をすれば記載できるが、しっくりこないという項目も多数あります。そのような制限の中で、どうすればできるだけすべての項目をコード化できるのか、ということが重要な事だろうと考えます。

#### 個人の経過理解としての活用

ICFは個人の生活機能(あるいは状態)を記載できますので、診療の開始時だけでなくその後も定期的に、あるいは病状に変化があったとき、家族に変化があったときなど繰り返しICFで評価すると生活機能の変化が良くわかります。小児・若年者向けの項目を追加したICF-CY(Child and Youth、日本語版は一児童版-)というものも2007年から使用できるようになりましたので生涯にわた

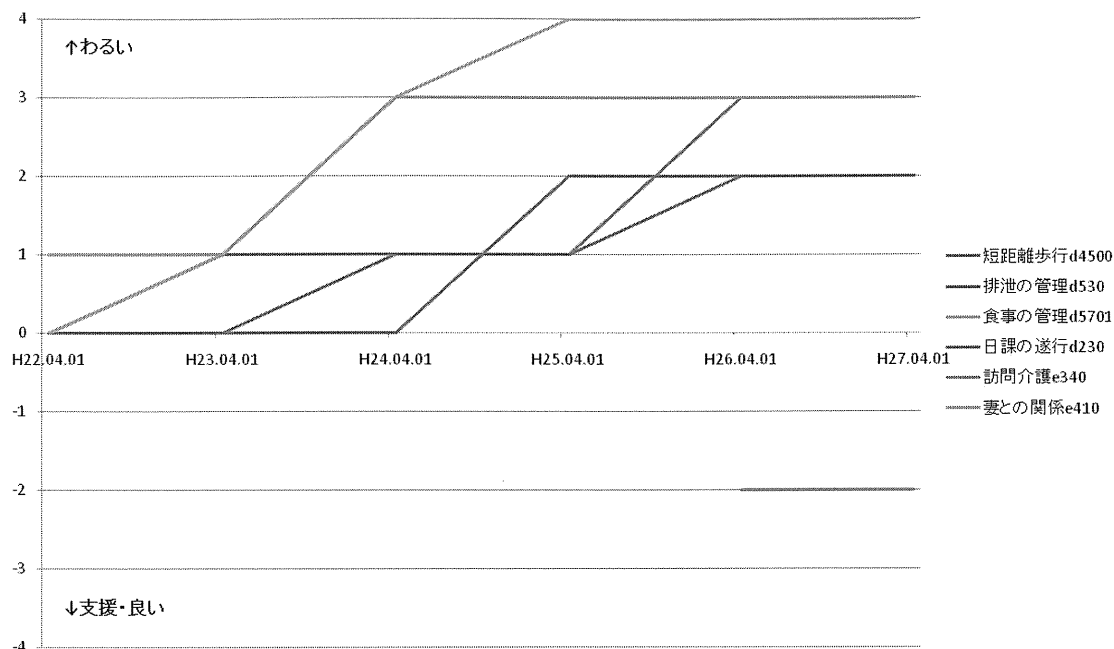
てICFで個人の生活を評価するという事も可能になりました。先ほどあげましたAさんの例は20年間で2枚の評価表ですが、もう少し細かく、例えば1年単位などで示すと、Aさんの健康がどのように変化したかを雄弁に語るツールとなります。訪問介護による支援、人間関係の変化なども表現可能になります。

医療従事者が患者さんの経過を理解するためにICFを使うことのメリットは、機能低下の進行や、環境の変化などをとらえやすくなる事です。評価点を用いることによって病状の進行の様子をダイナミックに示す事が出来ます。特に慢性疾患では変化が穏やかであるために日々の変化をとらえにくくなる傾向があります。一月に1回などのタイミングを決めて再評価していくと経過をとらえやすくなります。

慢性疾患を繰り返し評価していく事を多くの患者さんに対して行えば、治療方法や指導方法による経過の差を表現できます。また

健康状況の推移から支援や医療提供のタイミングの評価も可能となります。

## Aさんの健康の推移



### 集団の傾向としての活用

ICFには個人を対象とした使い方以外にも、地域の人々を調べて社会としての評価に使う事もできます。様々な施策がどのような効果を上げているか、社会のニーズはどこにあるのか、といった社会の質(Social Quality)を評価しようという試みがあります。公共サービスの充実度や社会の中での障害者の割合、支援を要する人の割合、障害を持ちながら社会生活を送っている人の割合などは社会の質を判断する指標となります。ICFは生活機能を環境まで含めて様々な角度から測定できるように設計されていますから、社会の質を判断する良いツールとなります。さら

に国際的なフィールドテストも行っていますので、国家格差や地域格差を見たり、施策の効果を測定したりする事が出来ます。使用する上での注意点としては、項目の選び方によっては一面的なとらえ方となって判断を誤る(あるいは恣意的な要素が加わる)場合があります。このため現在WHOが作成中のICF倫理規定では理念図に従って各因子をバランスよく含めて総合的に判断できるように計画することを強く求めています。またICFからバランス良く項目を抽出したWHO-DAS IIというアンケートもありますので、そちらの利用もご検討ください。

## ADL

Domain	Field	Code	Activity	Needs	Deed
Self Care	Washing	D510			
	Parts care	D520			
	Toileting	D530			
	Dressing	D540			
	Eating	D550			
	Drinking	D560			
Mobility	Maintaining body position	D415			
	Changing body position	D410			
	Fine hand use	D440			
	Walking	D450			
Domestic life	Acquisition of goods	D620			
	Preparing meals	D630			
	Housework	D640			

領域	分野	コード	活動	必要性	実行
セルフケア	自分の身体を洗うこと	D510			
	身体各部の手入れ	D520			
	排泄	D530			
	更衣	D540			
	食えること	D550			
	飲むこと	D560			
運動・移動	姿勢の保持	D415			
	基本的な姿勢の変換	D410			
	細かな手の使用	D440			
	歩行	D450			
家庭生活	物品とサービスの入手	D620			
	調理	D630			
	調理以外の家事	D640			

コミュニケーション

Domain	Field	Code	Activity	Needs	Deed
Acceptance and Anxiety	Patient's anxiety		Stas 3		
	Families' anxiety		Stas 4		
	Patient's understanding		Stas 5		
	Families' understanding		Stas 6		
Communication	Communicating with speech	D310			
	Basic interpersonal interactions	D710			
	Patient-Family communication	D760	Stas 7		
	Medical stuff communication		Stas 8		
	Patient-Staff communication	D740	Stas 9		
Social life	Community life	D910			
	Recreation & leisure	D920			

領域	分野	ICFコード	Stas	活動	必要性	実行
受容と不安			0 Stas 3			
			0 Stas 4			
			0 Stas 5			
			0 Stas 6			
コミュニケーション	話し言葉の理解	D310	0			
	基本的な対人関係	D710	0			
	家族関係	D760	Stas 7			
			0 Stas 8			
	対人サービス提供者の態度	D740	Stas 9			
社会生活	コミュニティライフ	D910	0			
	レクリエーションとレジャー	D920	0			

ICPC2	疾病	ICF	sub	ICF日本語	ICF確定
A70	結核	b550		体温調整機能	
		b43		血液系と免疫系の機能	
		b44		呼吸器系の機能	
		b45		心血管系と呼吸器系の付加的機能と感覚	
		b51		消化器系に関連する機能	
		b54		代謝と内分泌系に関連する機能	
		b81		皮膚の機能	
A71	麻疹	b550		体温調整機能	
		b43		血液系と免疫系の機能	
		b44		呼吸器系の機能	
		b45		心血管系と呼吸器系の付加的機能と感覚	
		b81		皮膚の機能	
		b11		全般的精神機能	
		b14		個別的な精神機能	
A72	水痘	b550		体温調整機能	
		b43		血液系と免疫系の機能	
		b44		呼吸器系の機能	
		b45		心血管系と呼吸器系の付加的機能と感覚	
		b11		全般的な精神機能	
		b14		個別的な精神機能	
		b21		視覚および関連機能	
A73	マラリア	b550		体温調整機能	
		b43		血液系と免疫系の機能	
		b44		呼吸器系の機能	
		b45		心血管系と呼吸器系の付加的機能と感覚	
A74	風疹	b550		体温調整機能	
		b43		血液系と免疫系の機能	
		b44		呼吸器系の機能	
		b45		心血管系と呼吸器系の付加的機能と感覚	

ICPC2	疾病	ICF	sub	ICF日本語	ICF確定
		b11		全般的精神機能	
		b14		個別的な精神機能	
		b71		関節と骨の機能	
A75	伝染性単核球症	b550		体温調整機能	
		b43		血液系と免疫系の機能	
		b44		呼吸器系の機能	
		b45		心血管系と呼吸器系の付加的機能と感覚	
A76	その他のウィルス性発疹	b550		体温調整機能	
		b43		血液系と免疫系の機能	
		b44		呼吸器系の機能	
		b45		心血管系と呼吸器系の付加的機能と感覚	
A77	その他のウィルス性疾患	b550		体温調整機能	
		b43		血液系と免疫系の機能	
		b44		呼吸器系の機能	
		b45		心血管系と呼吸器系の付加的機能と感覚	
		b51		消化器系に関連する機能	
		b54		代謝と内分泌系に関連する機能	
		b81		皮膚の機能	

ICPC2	疾病	ICF	sub	ICF日本語	ICF確定
A78	その他の感染症	b550		体温調整機能	
		b43		血液系と免疫系の機能	
		b44		呼吸器系の機能	
		b45		心血管系と呼吸器系の付加的機能と感覚	
A79	その他の悪性腫瘍				
A80	その他の事故／損傷				
A81	多発性外傷				
A82	外傷の二次的影響				

ICPC2	疾病	ICF	sub	ICF日本語	ICF確定
A84	医薬品による中毒				
A85	医薬品の副作用				
A86	医薬品以外の物質による中毒				
A87	治療の合併症				
A88	物理的因子による有害作用				
A89	装具による影響				
A90	その他の先天奇形／重複奇形				
A91	異常結果の精査				
A92	アレルギー／アレルギー反応	b43		血液系と免疫系の機能	
		b21		視覚および関連機能	
		b41		心血管系の機能	
		b44		呼吸器系の機能	
		b449		その他特定の、および詳細不明の、呼吸器系の機能	



ICPC2	疾病	ICF	sub	ICF日本語	ICF確定
		b81		皮膚の機能	
A93	未熟児				
A94	周産期の罹患／その他				
A95	周産期死亡				
A96	死亡				
A97	疾患無し				
A98	健康維持／予防医学				
A99	性状を特定できない全身疾患／部位を特定できない疾患				
B70	急性リンパ節炎	b435		免疫系の機能	
		b550		体温調整機能	
		b280		痛みの感覚	
B71	慢性リンパ節炎、非特異的リンパ節炎	b435		免疫系の機能	
		b550		体温調整機能	
		b280		痛みの感覚	
B72	ホジキン病／リンパ腫	b435		免疫系の機能	
		b430		血液系の機能	
		b280		痛みの感覚	
B73	白血病	b435		免疫系の機能	
		b430		血液系の機能	
B74	その他の血液悪性新生物	b435		免疫系の機能	
		b430		血液系の機能	
B75	良性あるいは悪性と断定できない血液新生物	b435		免疫系の機能	

ICPC2	疾病	ICF	sub	ICF日本語	ICF確定
		b430		血液系の機能	
B76	外傷性脾破裂	s4203		脾臓	
		b420		血圧の機能	
		b280		痛みの感覚	
B77	血液／リンパ／脾臓のその他の損傷外傷	b420		血圧の機能	
		b280		痛みの感覚	
B78	遺伝性溶血性貧血	b430		血液系の機能	
		b440		呼吸機能	
		b455		運動耐用能	
B79	血液／リンパの先天奇形、その他	b430		血液系の機能	
		b440		呼吸機能	
		b455		運動耐用能	
B80	鉄欠乏性貧血	b430		血液系の機能	
		b440		呼吸機能	
		b455		運動耐用能	
B80	鉄欠乏性貧血	b430		血液系の機能	
		b440		呼吸機能	
		b455		運動耐用能	
B81	ビタミンB12／葉酸欠乏性貧血	b430		血液系の機能	
		b440		呼吸機能	
		b455		運動耐用能	
B82	その他の／特定できない貧血	b430		血液系の機能	
		b440		呼吸機能	
		b455		運動耐用能	
B83	紫斑／凝固異常	b430		血液系の機能	
B84	異常白血球	b435		免疫系の機能	
B87	脾腫	s4203		脾臓	
B90	HIV感染、エイズ	b435		免疫系の機能	
B99	その他の血液／リンパ／脾臓疾患	b430		血液系の機能	
D70	病原体の確定された消化管感染症	b51		消化器系に関連する機能	
		b550		体温調整機能	
		b28012		腹部の痛み	
D71	流行性耳下腺炎	b550		体温調整機能	

ICPC2	疾病	ICF	sub	ICF日本語	ICF確定
		s510		唾液腺の構造	
			b28012		腹部の痛み
			s260		内耳の構造
			s550		膵臓の構造
			s6300		卵巣
			s6304		精巣(睾丸)
D72	ウイルス性肝炎	s560		肝臓の構造	
		b520		同化機能	
		b540		代謝に関する機能	
D73	感染を疑う消化管 炎症	b51		消化器系に関連する機能	
		b550		体温調整機能	
			b28012		腹部の痛み
D74	胃の悪性新生物		s530		胃の構造
D75	大腸／直腸の悪性 新生物		s5401		大腸
D76	膵臓の悪性新生物		s550		膵臓の構造
D77	その他の／詳細不 明の消化器の悪性 新生物		s520		食道の構造
			s5400		小腸
			s560		肝臓の構造
			b520		同化機能
			b540		代謝に関する機能
			s570		胆嚢と胆管の構造
			b520		同化機能
			b540		代謝に関する機能
D78	良性あるいは悪性 と断定できない消 化器新生物		s520		食道の構造
D79	消化管異物		s520		食道の構造
			s530		胃の構造
			s5400		小腸
			s5401		大腸
		b550		体温調整機能	
D80	その他の消化器系 の外傷		s520		食道の構造
			s530		胃の構造
			s5400		小腸
			s5401		大腸
			s550		膵臓の構造
			s560		肝臓の構造

ICPC2	疾病	ICF	sub	ICF日本語	ICF確定
			s570		胆嚢と胆管の構造
		b550		体温調整機能	
D81	消化器系の先天奇形		s520		食道の構造
			s530		胃の構造
			s5400		小腸
			s5401		大腸
			s550		膵臓の構造
			s560		肝臓の構造
			s570		胆嚢と胆管の構造
D85	十二指腸潰瘍		s5400		小腸
			b28012		腹部の痛み
			b4202		血圧の維持
		b550		体温調整機能	
D86	その他の消化性潰瘍		s530		胃の構造
			s5400		小腸
			b28012		腹部の痛み
D87	胃の機能障害		b520		同化機能
D88	虫垂炎		s5401		大腸
			b550		体温調整機能
			b28012		腹部の痛み
D89	鼠径ヘルニア		s7602		体幹の靭帯と筋膜
			b28012		腹部の痛み
		b550		体温調整機能	
D90	食道裂孔ヘルニア		s43031		横隔膜
			s520		食道の構造
			s530		胃の構造
			b51052		食道期嚥下
			b5150		胃腸での食物の移動
D91	その他の腹部ヘルニア		s7601		体幹の筋肉
			s7602		体幹の靭帯と筋膜
			s598		その他の特定の、消化器系・代謝系・内分泌系に関連した構造
			b28012		腹部の痛み
		b550		体温調整機能	

ICPC2	疾病	ICF	sub	ICF日本語	ICF確定
D82	歯や歯肉の疾患		s3200		歯
			s3201		歯肉
			b51050		口腔内嚥下
D83	口腔／舌／口唇の疾患		s3202		口蓋の構造
			s3203		舌
			s3204		口唇の構造
			s3208		その他の特定の、口の構造
			b51050		口腔内嚥下
D84	食道の疾患	s520		食道の構造	
		b51052		食道期嚥下	
D92	消化管憩室		s5400		小腸
			s5401		大腸
		b515		消化機能	
		b535		消化器系に関連した感覚	
			b28012		腹部の痛み
		b550		体温調整機能	
D93	過敏性腸症候群		s5401		大腸
		b515		消化機能	
		b535		消化器系に関連した感覚	
		b28012		腹部の痛み	
D94	慢性腸炎／潰瘍性大腸炎		s5401		大腸
		b515		消化機能	
		b520		同化機能	
		b535		消化器系に関連した感覚	
			b28012		腹部の痛み
		b550		体温調整機能	
D95	痔裂／肛門周囲膿瘍	s598		その他の特定の、消化器系・代謝系・内分泌系に関連した構造	
		b525		排便機能	
			b28012		腹部の痛み
D96	寄生虫病	b515		消化機能	
		b535		消化器系に関連した感覚	
			b28012		腹部の痛み

ICPC2	疾病	ICF	sub	ICF日本語	ICF確定
		b530		体重維持機能	
		b550		体温調整機能	
D97	その他の肝疾患	s560		肝臓の構造	
		b520		同化機能	
		b540		代謝に関する機能	
		b545		水分とミネラルのバランス	
D98	胆嚢炎／胆石症	s570		胆嚢と胆管の構造	
		b515		消化機能	
		b535		消化器系に関連した感覚	
			b28012		腹部の痛み
		b550		体温調整機能	
D99	その他の消化器疾患	b515		消化機能	
		b535		消化器系に関連した感覚	
			s530		胃の構造
			s5400		小腸
			s5401		大腸
F70	感染性結膜炎	s2200		結膜・強膜・脈絡膜	
		b210		視覚機能	
		b215		目に付属する構造の機能	
		b220		目とそれに付属する構造に関連した感覚	
F71	アレルギー性結膜炎	s2200		結膜・強膜・脈絡膜	

ICPC2	疾病	ICF	sub	ICF日本語	ICF確定
		b210		視覚機能	
		b215		目に付属する構造の機能	
		b220		目とそれに付属する構造に関連した感覚	
F72	眼瞼炎／麦粒腫／霰粒腫	s2301		まぶた	
		b210		視覚機能	
		b215		目に付属する構造の機能	
		b220		目とそれに付属する構造に関連した感覚	
F73	その他の眼の感染症／炎症	s220		眼球の構造	
		b210		視覚機能	
		b215		目に付属する構造の機能	
		b220		目とそれに付属する構造に関連した感覚	
F74	眼／付属器の新生物	s220		眼球の構造	
		s230		目の周囲の構造	
		b210		視覚機能	
		b215		目に付属する構造の機能	
		b220		目とそれに付属する構造に関連した感覚	
F75	打撲／眼の出血	s220		眼球の構造	
		s230		目の周囲の構造	
		b210		視覚機能	
		b215		目に付属する構造の機能	
		b220		目とそれに付属する構造に関連した感覚	
F76	眼内異物	s220		眼球の構造	
		b210		視覚機能	
		b215		目に付属する構造の機能	
		b220		目とそれに付属する構造に関連した感覚	

ICPC2	疾病	ICF	sub	ICF日本語	ICF確定
F79	その他の眼の外傷	s220		眼球の構造	
		b210		視覚機能	
		b215		目に付属する構造の機能	
		b220		目とそれに付属する構造に関連した感覚	
F80	乳児の鼻涙管の閉塞	s2308		その他の特定の、目の周囲の構造	
F81	その他眼の先天奇形	s220		眼球の構造	
		b210		視覚機能	
		b215		目に付属する構造の機能	
		b220		目とそれに付属する構造に関連した感覚	
F82	網膜剥離	s2203		網膜	
		b210		視覚機能	
		b215		目に付属する構造の機能	
		b220		目とそれに付属する構造に関連した感覚	
F83	網膜症	s2203		網膜	
		b210		視覚機能	
		b215		目に付属する構造の機能	
		b220		目とそれに付属する構造に関連した感覚	
F84	黄斑変性	s2203		網膜	
		b210		視覚機能	
		b215		目に付属する構造の機能	
		b220		目とそれに付属する構造に関連した感覚	
F85	角膜潰瘍	s2201		角膜	
		b210		視覚機能	
		b215		目に付属する構造の機能	
		b220		目とそれに付属する構造に関連した感覚	
F86	トラコーマ		s2200		結膜・強膜・脈絡膜
			s2201		角膜



ICPC2	疾病	ICF	sub	ICF日本語	ICF確定
		b210		視覚機能	
		b215		目に付属する構造の機能	
		b220		目とそれに付属する構造に関連した感覚	
F91	屈折異常	s2204		水晶体(レンズ)	
		s2205		硝子体	
		b210		視覚機能	
		b215		目に付属する構造の機能	
		b220		目とそれに付属する構造に関連した感覚	
F92	白内障	s2204		水晶体(レンズ)	
		b210		視覚機能	
		b215		目に付属する構造の機能	
		b220		目とそれに付属する構造に関連した感覚	
F93	緑内障	s2205		硝子体	
		b210		視覚機能	
		b215		目に付属する構造の機能	
		b220		目とそれに付属する構造に関連した感覚	
F94	失明				
		b210		視覚機能	
		b215		目に付属する構造の機能	
		b220		目とそれに付属する構造に関連した感覚	
F95	斜視	s2303		外眼筋	
		b210		視覚機能	
		b215		目に付属する構造の機能	
		b220		目とそれに付属する構造に関連した感覚	

ICPC2	疾病	ICF	sub	ICF日本語	ICF確定
F99	その他の眼／付属器の疾患	s220		眼球の構造	
		s230		目の周囲の構造	
		b210		視覚機能	
		b215		目に付属する構造の機能	
		b220		目とそれに付属する構造に関連した感覚	
H70	外耳炎	b230		聴覚機能	
		s240		外耳の構造	
		b28010		頭頸部の痛み	
H71	急性中耳炎／鼓膜炎	b23		聴覚と前庭の機能	
		s250		中耳の構造	
		b28010		頭頸部の痛み	
H72	漿液性中耳炎	b23		聴覚と前庭の機能	
		s250		中耳の構造	
		b28010		頭頸部の痛み	
H74	慢性中耳炎	b23		聴覚と前庭の機能	
		s250		中耳の構造	
		b28010		頭頸部の痛み	
H73	耳管炎	b2405		耳閉感	
		s2501		耳管	
		b28010		頭頸部の痛み	
H75	耳の新生物	s240		外耳の構造	
		s250		中耳の構造	
		s260		内耳の構造	
		b23		聴覚と前庭の機能	

ICPC2	疾病	ICF	sub	ICF日本語	ICF確定
		b235		前庭機能	
		b240		聴覚と前庭機能に関連した その他の機能	
		b28010		頭頸部の痛み	
H76	耳内異物	s240		外耳の構造	
		b2404		耳内の違和感	
		b28010		頭頸部の痛み	
H77	鼓膜穿孔	s2500		鼓膜	
		b23		聴覚と前庭の機能	
		b2400		耳鳴り	
		b28010		頭頸部の痛み	
H78	耳の表在性損傷	s240		外耳の構造	
		b23		聴覚と前庭の機能	
		b28010		頭頸部の痛み	
H79	その他の耳の損傷	s240		外耳の構造	
		b28010		頭頸部の痛み	
H80	耳の先天性奇形	s240		外耳の構造	
H81	過多耳垢	s240		外耳の構造	
		b2404		耳内の違和感	
H82	回転性めまい症候 群	b2401		めまい	
		s2601		前庭迷路	
		s2602		三半規管	
H83	耳硬化症	s250		中耳の構造	
		b23		聴覚と前庭の機能	
		b2400		耳鳴り	
H84	老人性難聴	b230		聴覚機能	
H85	音響外傷	b230		聴覚機能	
		b28010		頭頸部の痛み	
H86	難聴	b23		聴覚と前庭の機能	
H99	耳と乳様突起のそ 他の疾患	s240		外耳の構造	
		s250		中耳の構造	
		s260		内耳の構造	
		b230		聴覚機能	
		b235		前庭機能	
		b240		聴覚と前庭機能に関連した その他の機能	
K70	循環器の感染症	s41008		その他の特定の、心臓の構 造	

ICPC2	疾病	ICF	sub	ICF日本語	ICF確定
		b41		心血管系の機能	
K71	リウマチ熱／リウマチ性心疾患	s4100		心臓	
		b41		心血管系の機能	
		b460		心血管系と呼吸器系に関連した感覚	
		b545		水分とミネラルのバランス	
K72	循環器の新生物	s4100		心臓	
		b41		心血管系の機能	
		b460		心血管系と呼吸器系に関連した感覚	
		b545		水分とミネラルのバランス	
K73	循環器の先天奇形		s4100		心臓
			s4101		動脈
			s4102		静脈
		b41		心血管系の機能	
		b460		心血管系と呼吸器系に関連した感覚	
		b545		水分とミネラルのバランス	
K74	狭心症	s4101		動脈	
		b41		心血管系の機能	
		b44		呼吸器系の機能	
			b28011		胸部の痛み
		b460		心血管系と呼吸器系に関連した感覚	
		b545		水分とミネラルのバランス	
K75	急性心筋梗塞	s4101		動脈	
		b41		心血管系の機能	
		b44		呼吸器系の機能	