



図6 粕屋医療圏のDPC病院の診療実績  
(平成22年7月～平成23年3月;MDC別退院患者数)

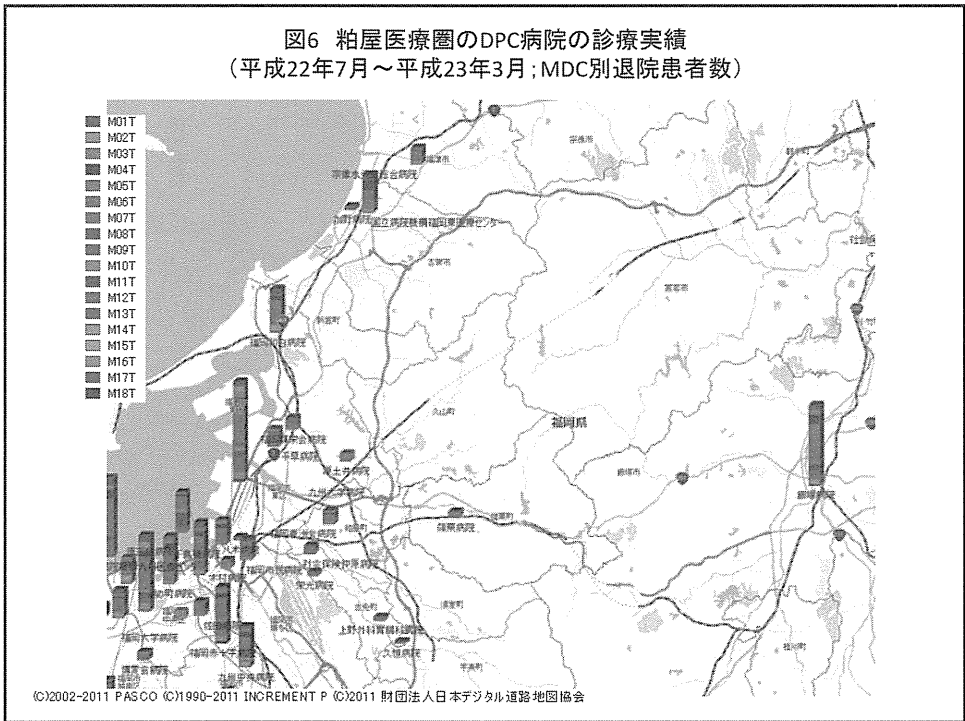


図7 宗像医療圏におけるDPC対象病院の診療実績  
(平成22年7月～平成23年3月分厚生労働省データ;MDC別入院患者)

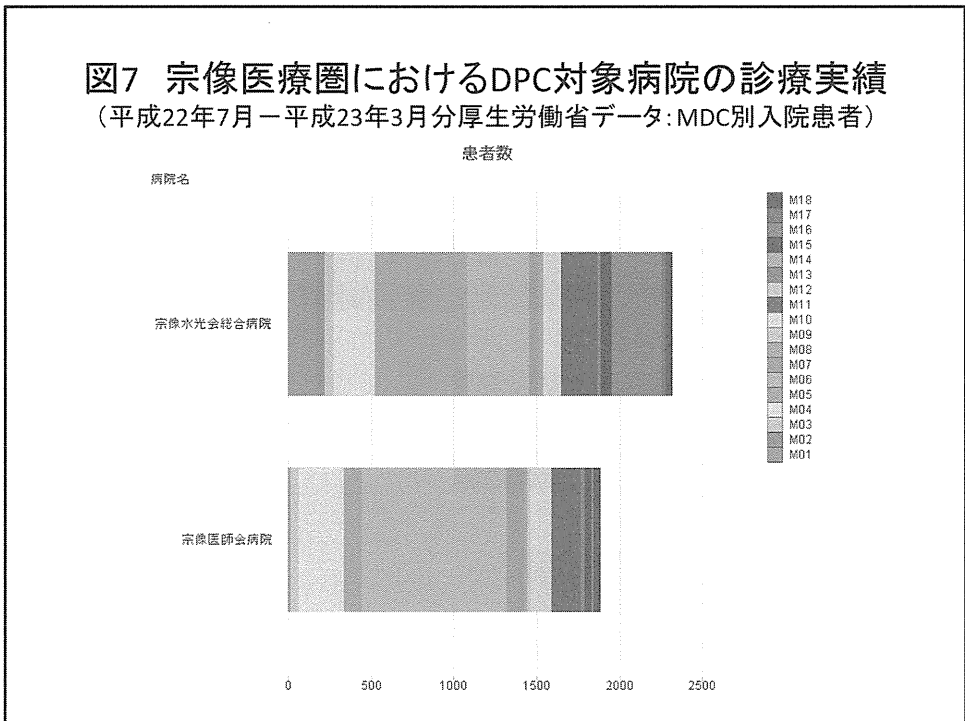
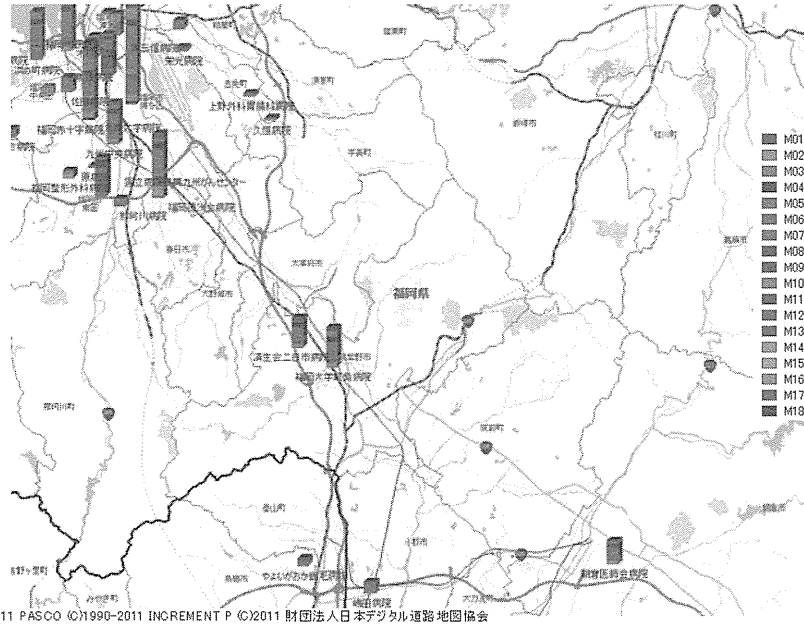




図10 筑紫医療圏のDPC病院の診療実績  
(平成22年7月～平成23年3月;MDC別退院患者数)



©2002-2011 PASCO ©1990-2011 INCREMENT P ©2011 財団法人日本デジタル道路地図協会

図11 朝倉医療圏におけるDPC対象病院の診療実績  
(平成22年7月～平成23年3月分厚生労働省データ:MDC別入院患者)

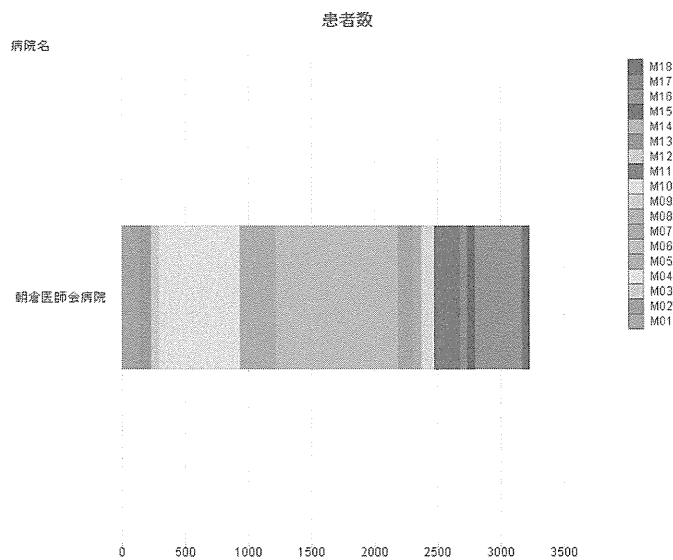


図12 朝倉医療圏のDPC病院の診療実績  
(平成22年7月～平成23年3月;MDC別退院患者数)

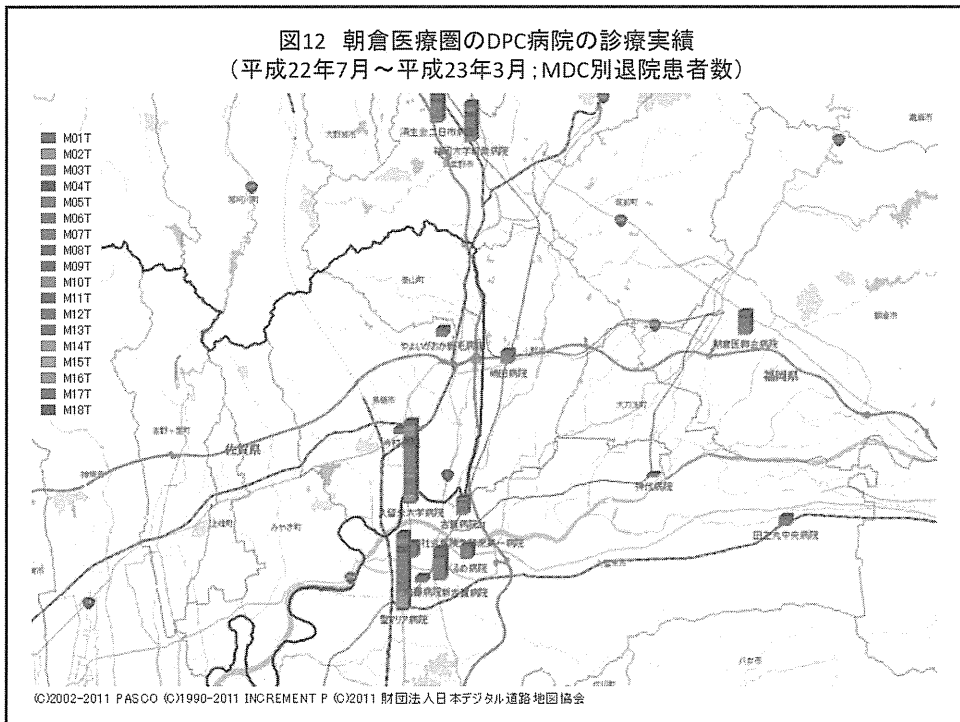


図13 久留米医療圏におけるDPC対象病院の診療実績  
(平成22年7月～平成23年3月分厚生労働省データ:MDC別入院患者)

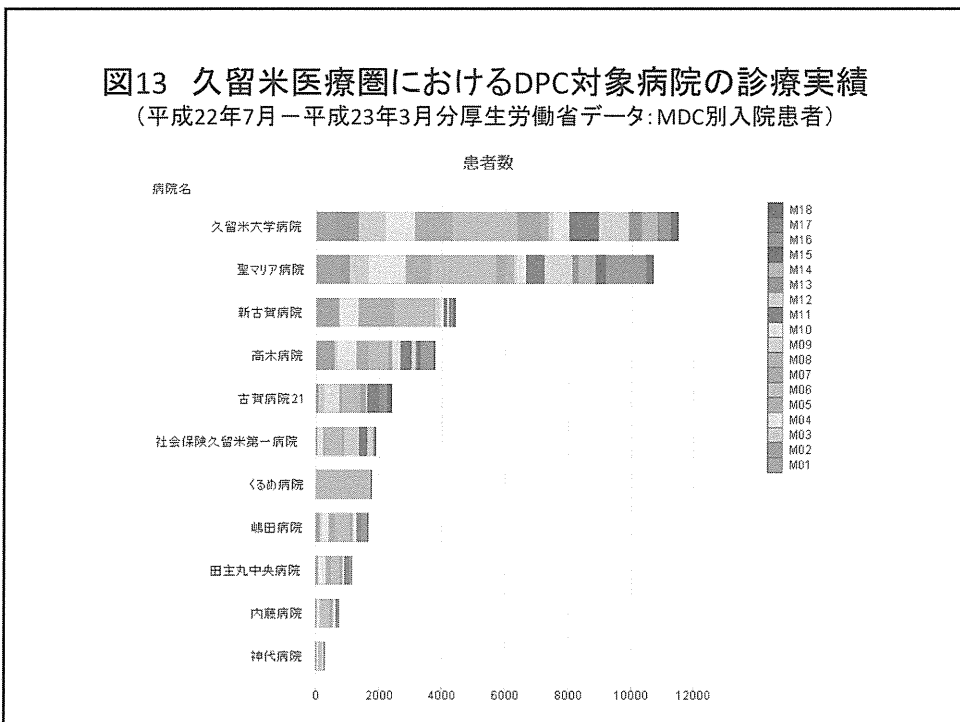




図16 八女筑後医療圏のDPC病院の診療実績  
(平成22年7月～平成23年3月;MDC別退院患者数)

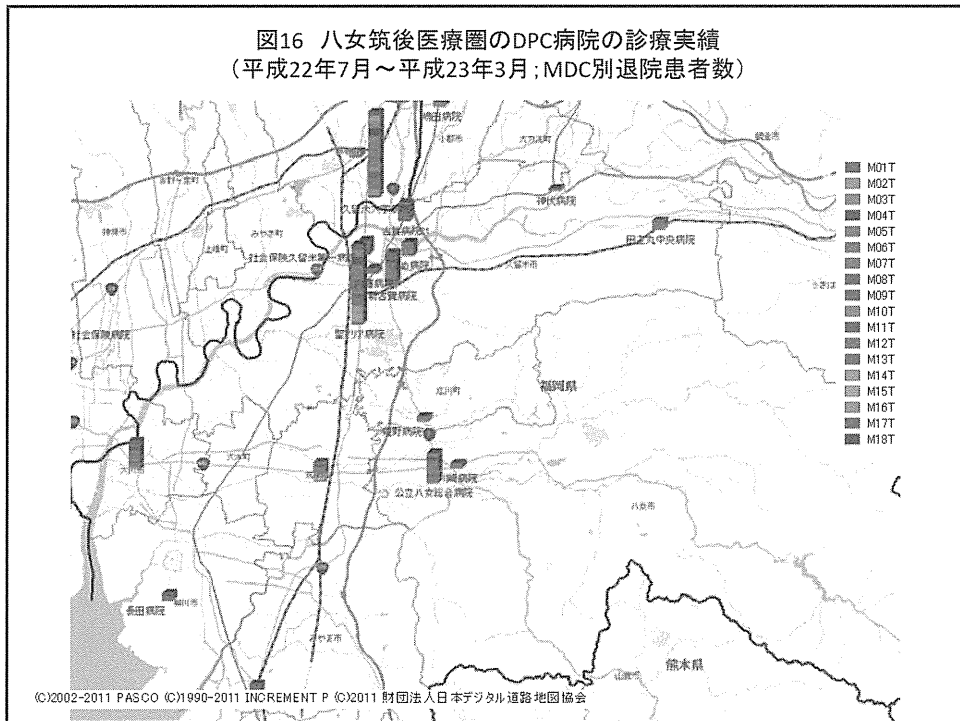


図17 有明医療圏におけるDPC対象病院の診療実績  
(平成22年7月～平成23年3月分厚生労働省データ;MDC別入院患者)

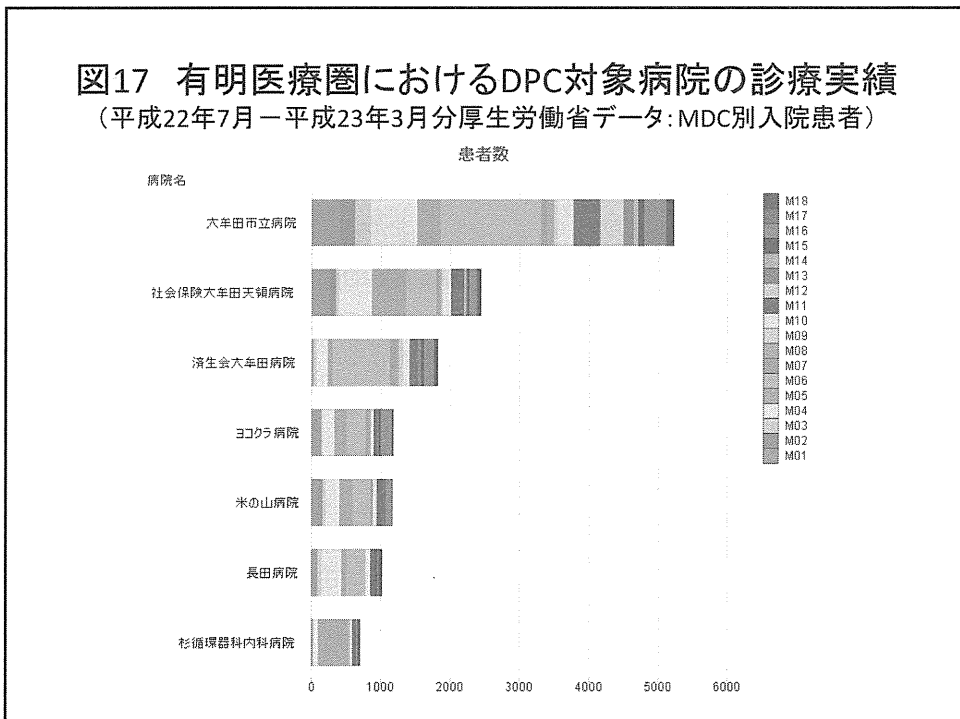


図18 有明医療圏のDPC病院の診療実績  
(平成22年7月～平成23年3月;MDC別退院患者数)

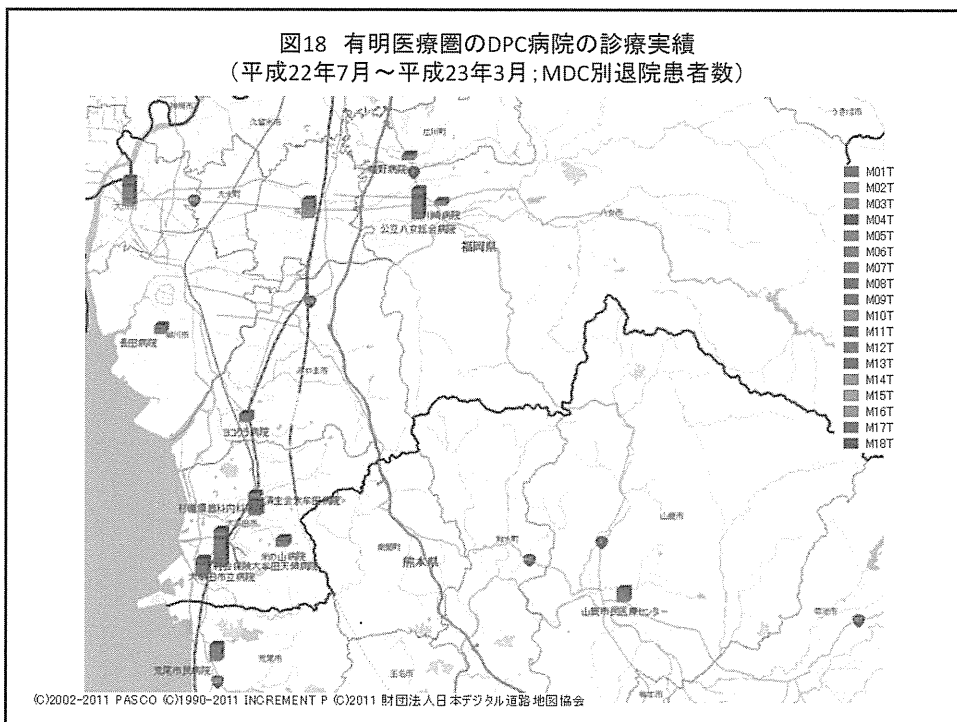


図19 飯塚医療圏におけるDPC対象病院の診療実績  
(平成22年7月～平成23年3月分厚生労働省データ: MDC別入院患者)

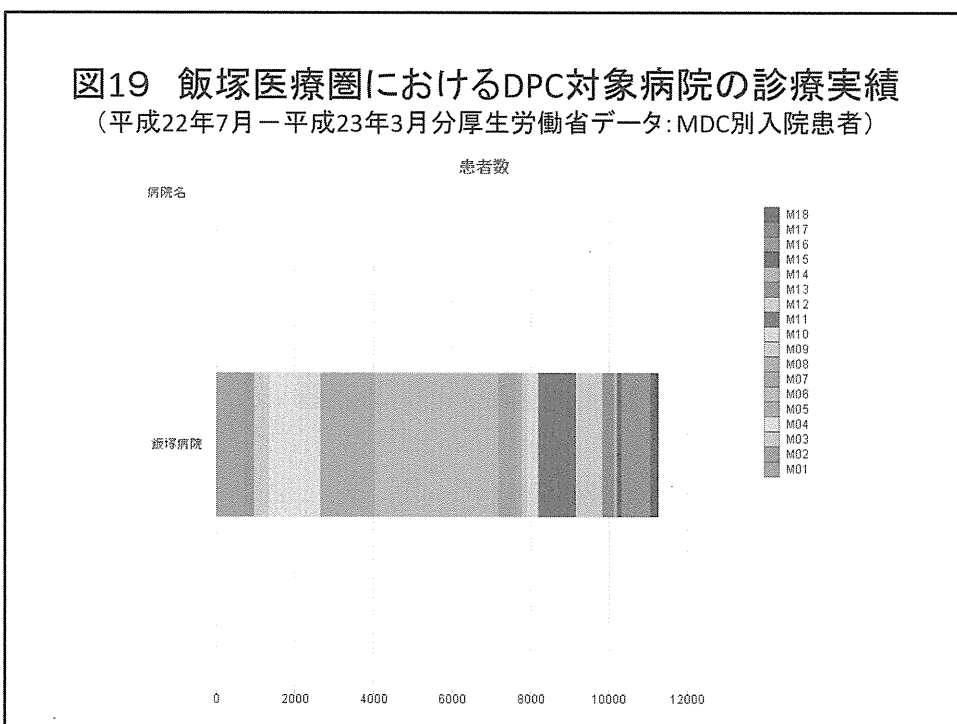
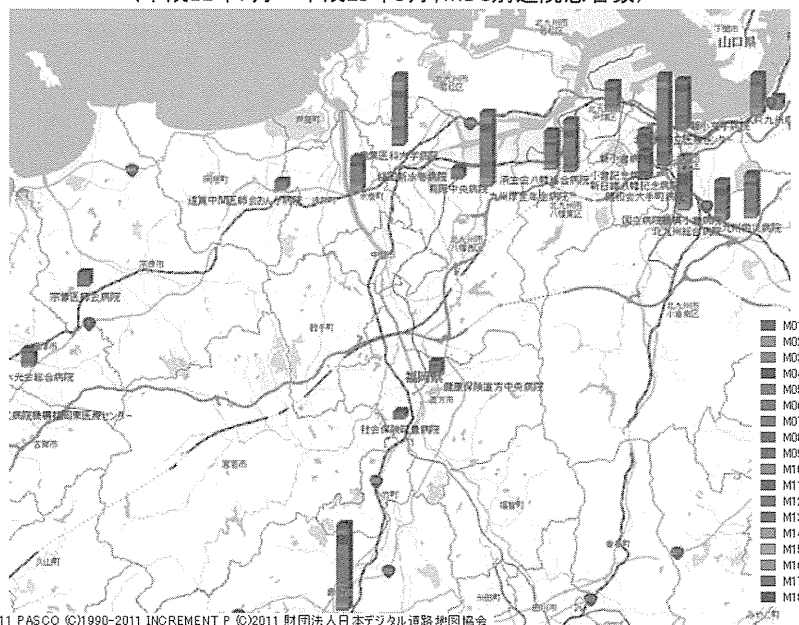






図22 直方鞍手医療圏のDPC病院の診療実績  
(平成22年7月～平成23年3月;MDC別退院患者数)



©2002-2011 PASCO ©1990-2011 INCREMENT P ©2011 財団法人日本デジタル道路地図協会

図23 田川医療圏におけるDPC対象病院の診療実績  
(平成22年7月～平成23年3月分厚生労働省データ;MDC別入院患者)

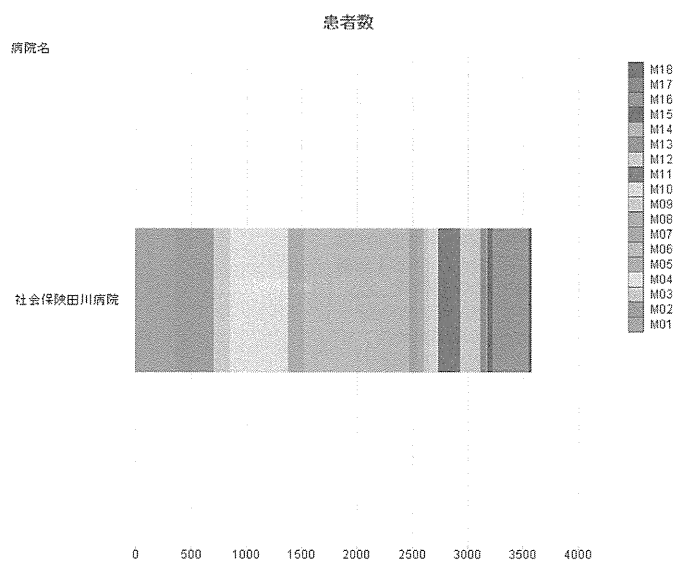


図24 田川医療圏のDPC病院の診療実績  
(平成22年7月～平成23年3月;MDC別退院患者数)

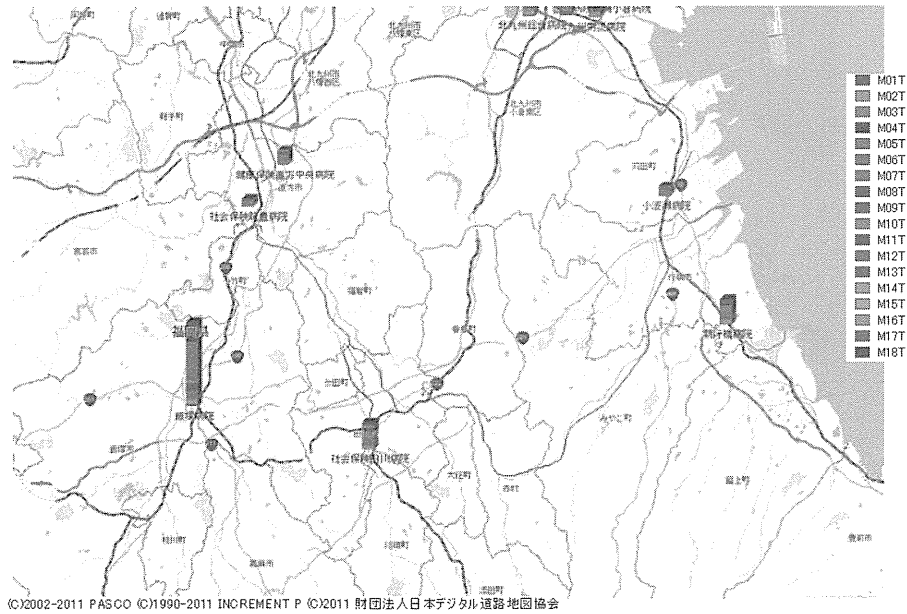


図25 北九州医療圏におけるDPC対象病院の診療実績  
(平成22年7月～平成23年3月分厚生労働省データ;MDC別入院患者)

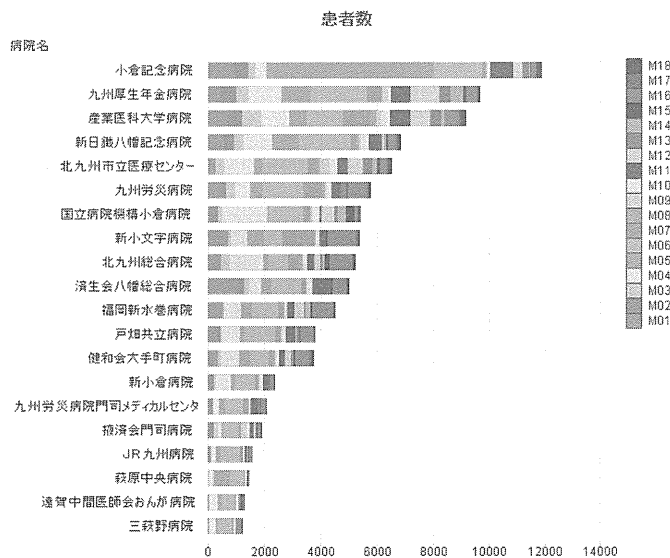




図28 京築医療圏のDPC病院の診療実績  
(平成22年7月～平成23年3月;MDC別退院患者数)

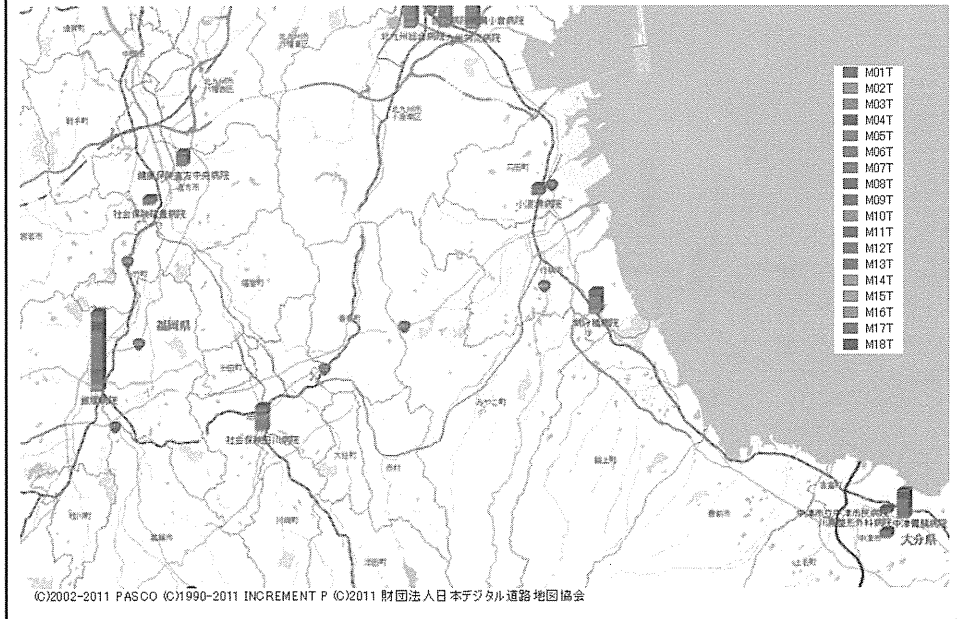


図29 福岡系島医療圏におけるDPC対象病院の診療実績  
(平成22年7月～平成23年3月分厚生労働省データ;MDC別救急車による全入院患者)

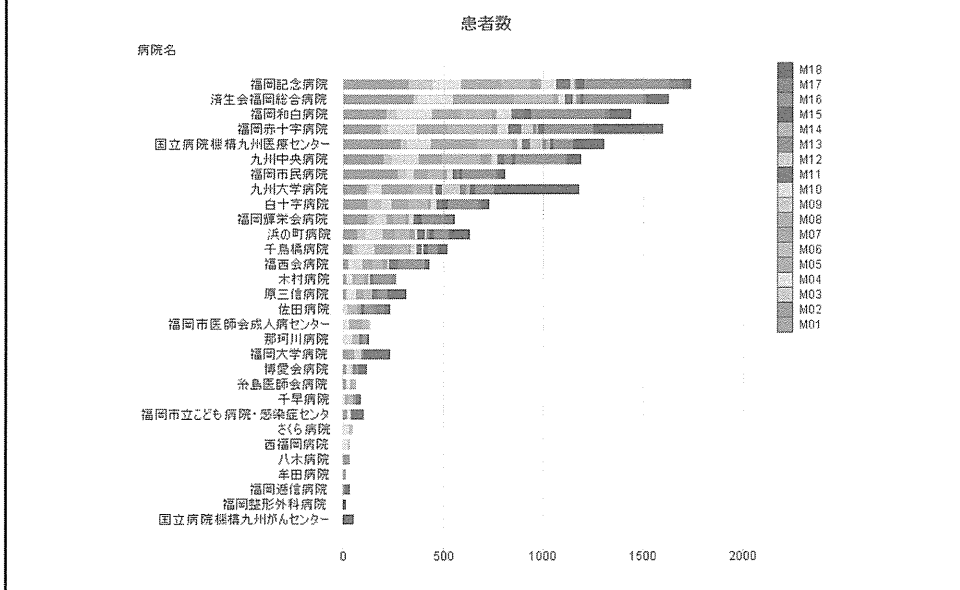


図30 粕屋医療圏におけるDPC対象病院の診療実績  
 (平成22年7ー平成23年3月分厚生労働省データ:MDC別救急車による全入院患者)

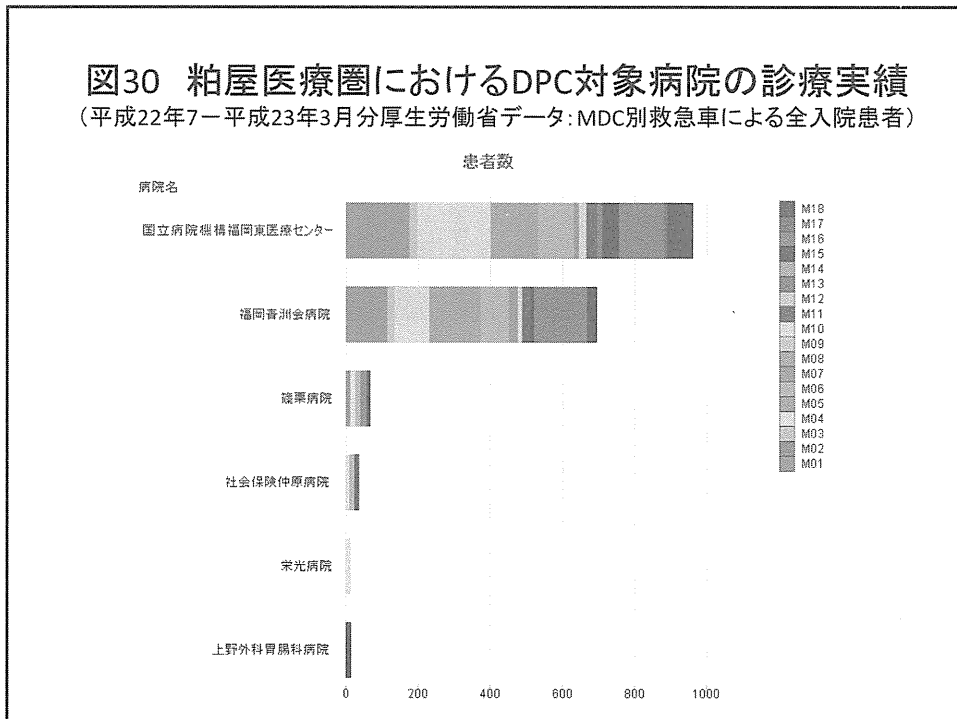


図31 宗像医療圏におけるDPC対象病院の診療実績  
 (平成22年7ー平成23年3月分厚生労働省データ:MDC別救急車による全入院患者)

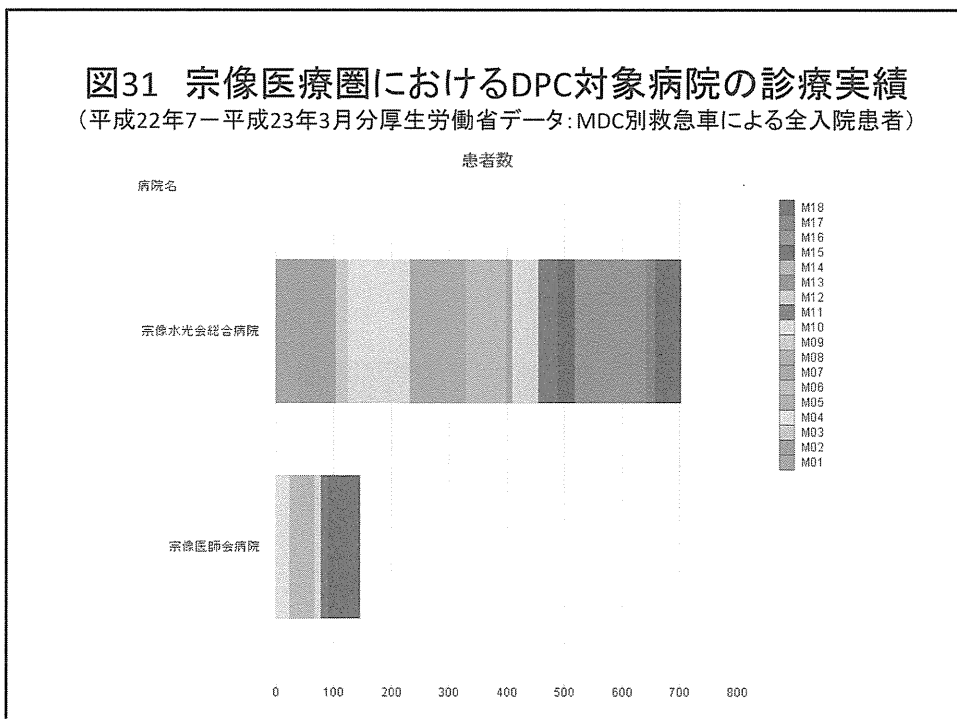


図32 筑紫医療圏におけるDPC対象病院の診療実績  
 (平成22年7ー平成23年3月分厚生労働省データ:MDC別救急車による全入院患者)

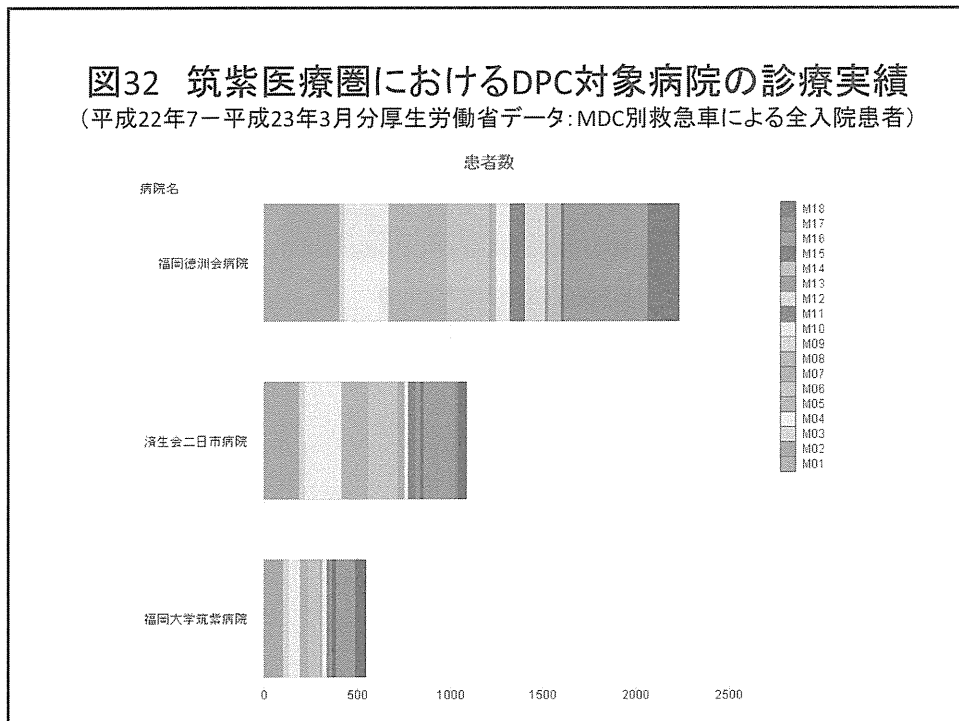


図33 朝倉医療圏におけるDPC対象病院の診療実績  
 (平成22年7ー平成23年3月分厚生労働省データ:MDC別救急車による全入院患者)

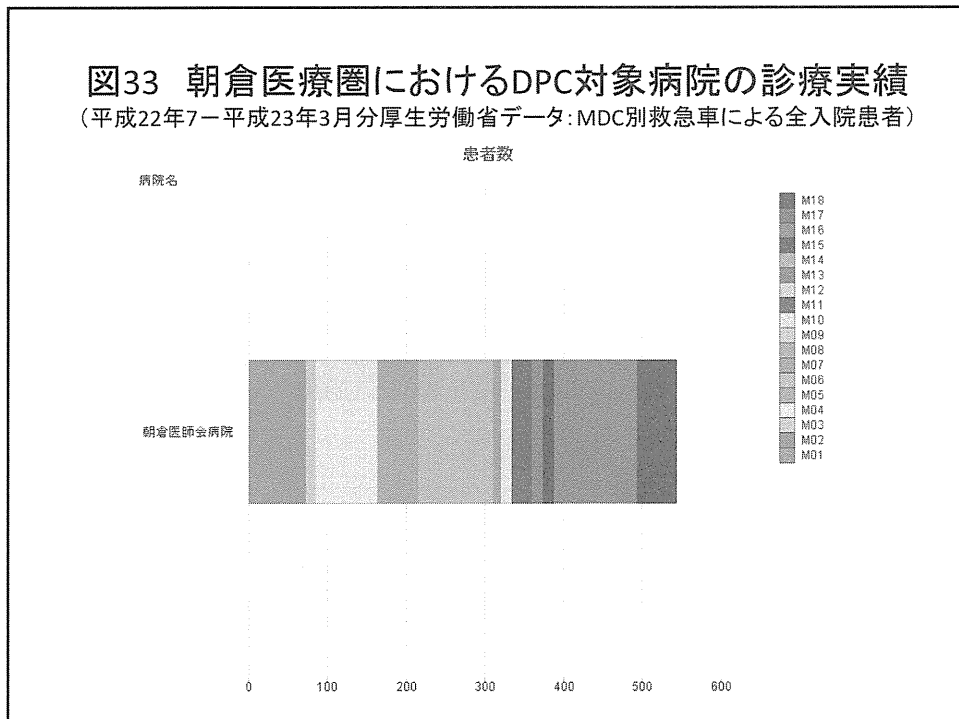


図34 久留米医療圏におけるDPC対象病院の診療実績  
 (平成22年7ー平成23年3月分厚生労働省データ:MDC別救急車による全入院患者)

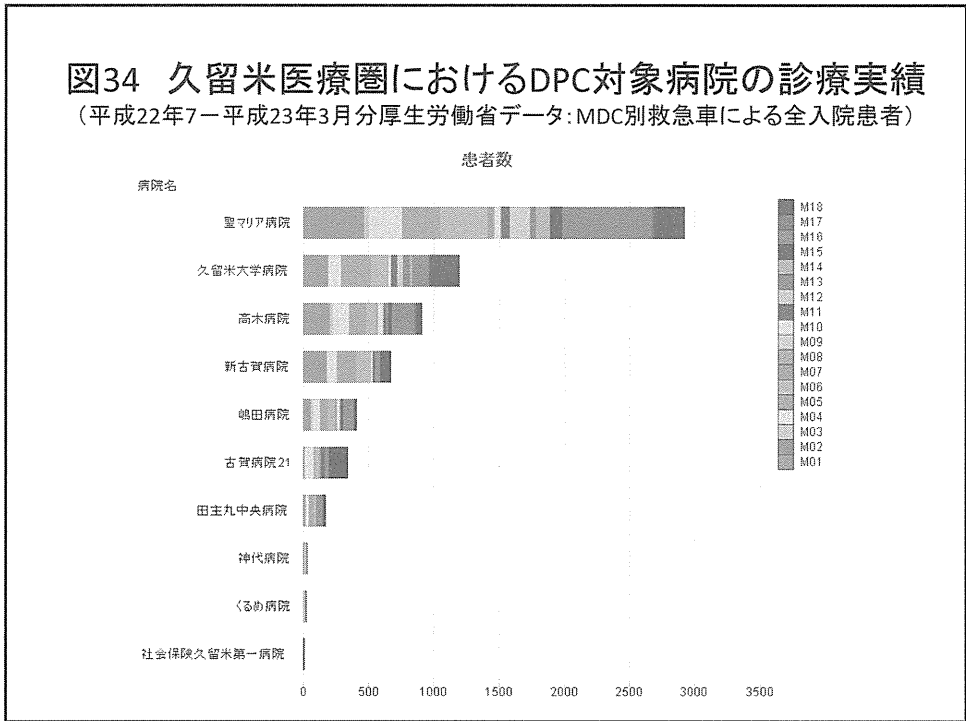


図35 八女筑後医療圏におけるDPC対象病院の診療実績  
 (平成22年7ー平成23年3月分厚生労働省データ:MDC別救急車による全入院患者)

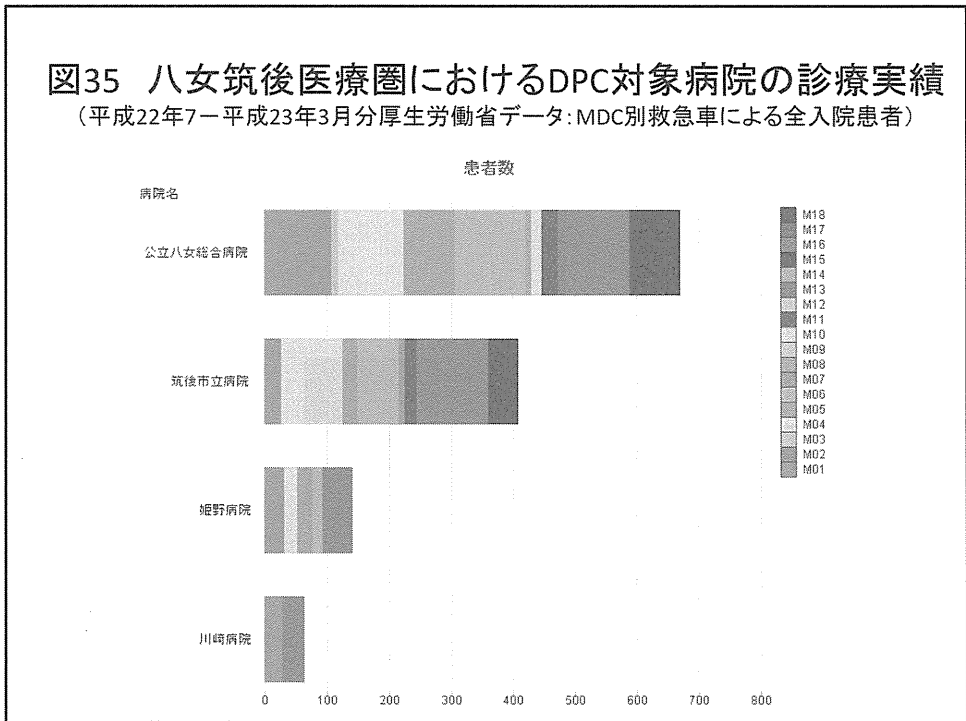




図36 有明医療圏におけるDPC対象病院の診療実績  
 (平成22年7—平成23年3月分厚生労働省データ:MDC別救急車による全入院患者)

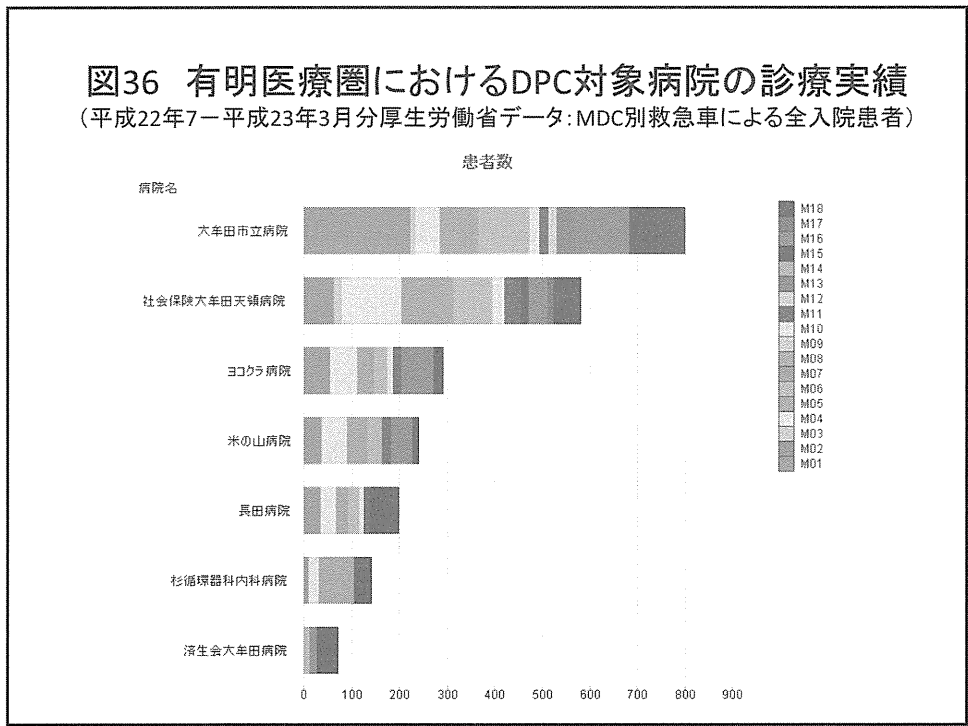


図37 飯塚医療圏におけるDPC対象病院の診療実績  
 (平成22年7—平成23年3月分厚生労働省データ:MDC別救急車による全入院患者)

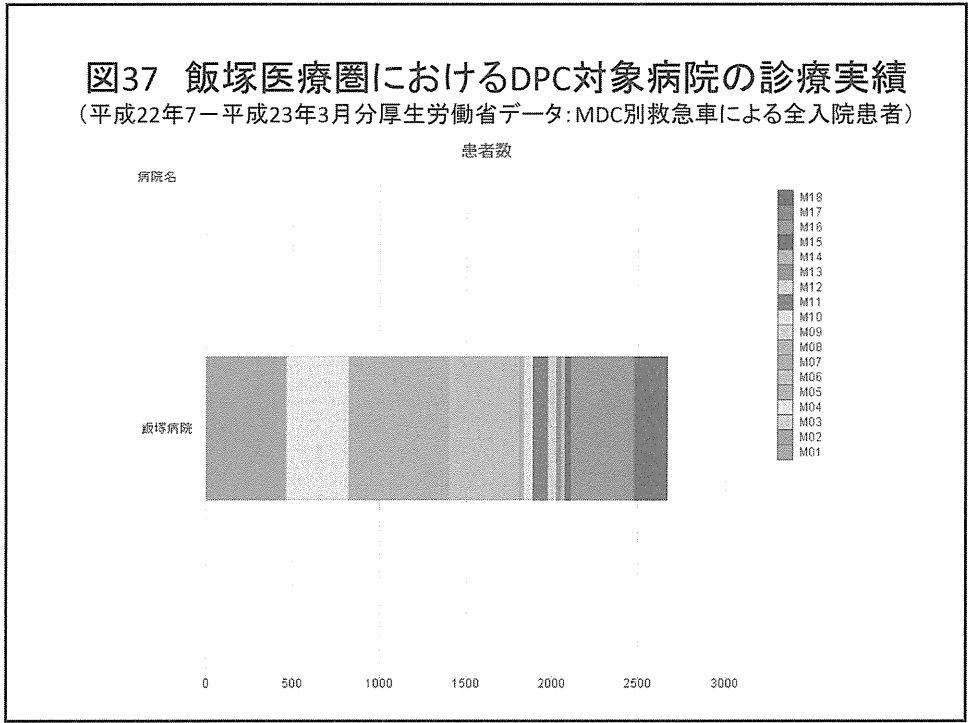


図38 直方鞍手医療圏におけるDPC対象病院の診療実績  
 (平成22年7ー平成23年3月分厚生労働省データ:MDC別救急車による全入院患者)

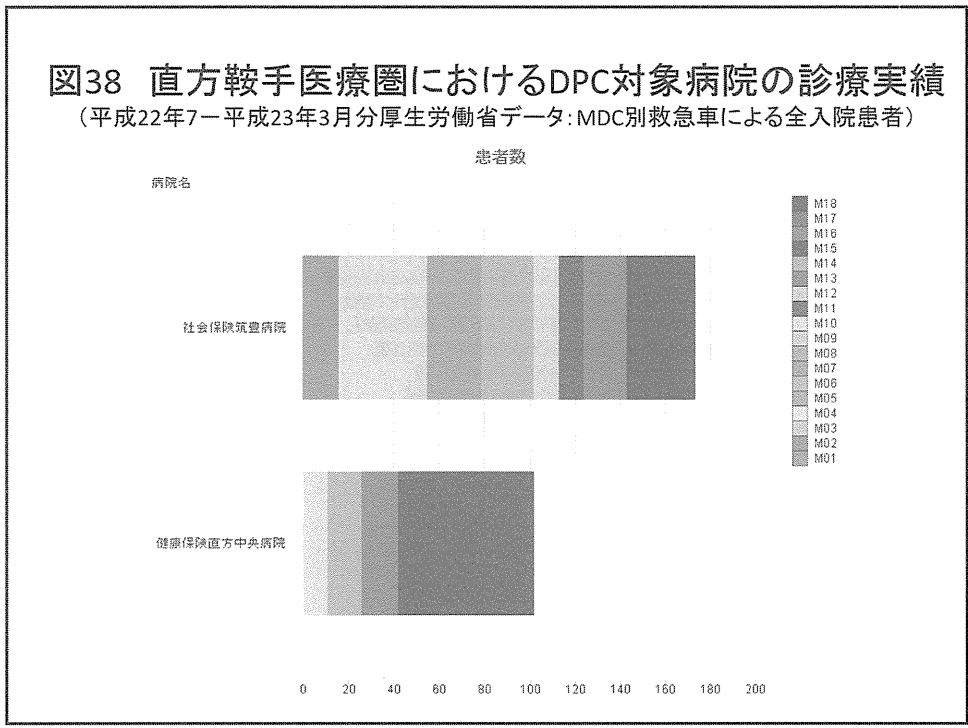


図39 田川医療圏におけるDPC対象病院の診療実績  
 (平成22年7ー平成23年3月分厚生労働省データ:MDC別救急車による全入院患者)

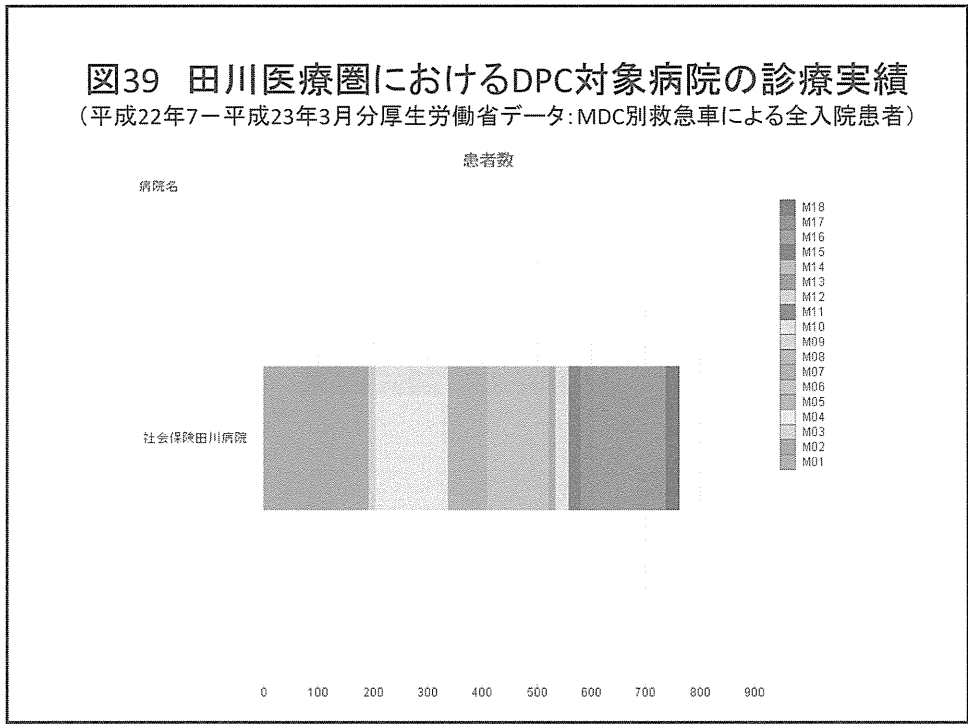


図40 北九州医療圏におけるDPC対象病院の診療実績  
 (平成22年7ー平成23年3月分厚生労働省データ:MDC別救急車による全入院患者)

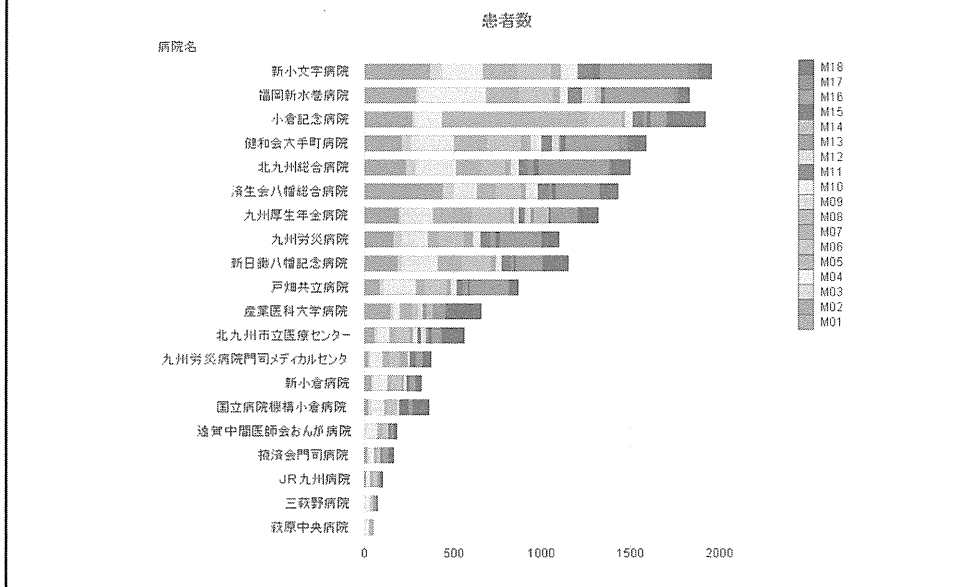
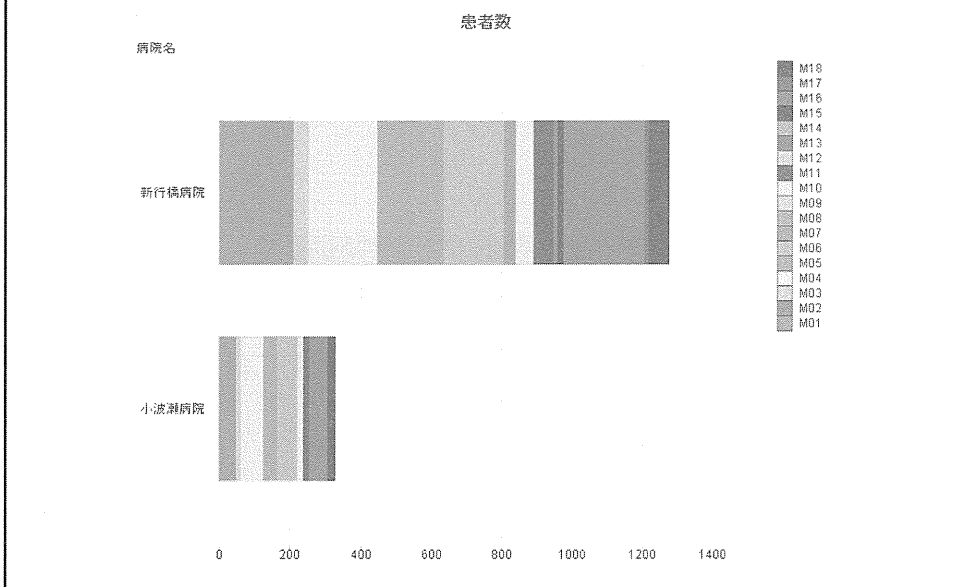


図41 京築医療圏におけるDPC対象病院の診療実績  
 (平成22年7ー平成23年3月分厚生労働省データ:MDC別救急車による全入院患者)



## 図42 ハフモデルについて

- ハフモデルとは消費者がある店舗で買い物をする確率(集客能力)を求めるもの
- 具体的には「消費者がある商業施設で買い物をする確率は売り場面積(規模)に比例し、そこへ到達する距離の二乗に反比例する」という仮説に基づいて下記の式で吸引率を計算するモデル。

$$P_{ij} = \frac{S_j / T_{ij}^\lambda}{\sum_{j=1}^n (S_j / T_{ij}^\lambda)}$$

$P_{ij}$ : 居住地*i*の消費者における、店舗*j*の吸引率  
 $S_j$ : 店舗状況(売り場面積など)  
 $T_{ij}$ : 移動距離(居住地*i*から店舗*j*までの移動距離)  
 $\lambda$ : 定数(本モデルでは2)

## 図43 福岡県北東部における救急医療の分析

(H22年度厚生労働省公開データに基づくハフモデル分析結果:  
H22年4月~H23年3月救急車搬送による全入院: 退院患者ベース)

