

図27 学部卒業生・大学院修了者の就職動向

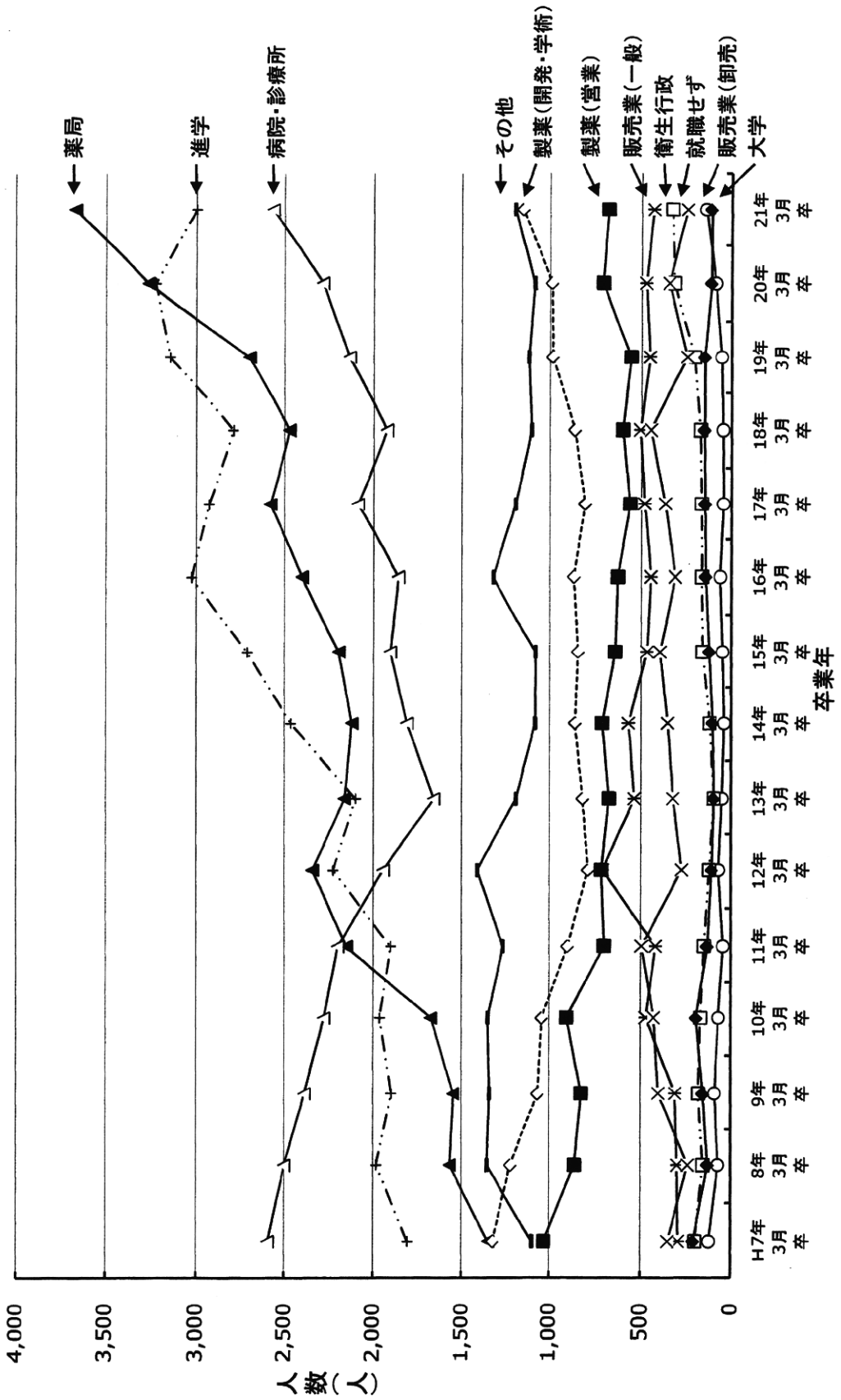


表22 薬科大学（薬学部）の数と入学定員・入学者数の推移

	昭和30 年度 ('55)	40 ('65)	50 ('75)	60 ('80)	平成2 年度 ('90)	3 ('91)	4 ('92)	5 ('93)	6 ('94)	7 ('95)	8 ('96)	9 ('97)	10 ('98)	11 ('99)	12 ('00)	13 ('01)	14 ('02)	15 ('03)	16 ('04)	17 ('05)	18 ('06)	19 ('07)	20 ('08)	21 ('09)	22 ('10)
総数	2,195	4,180	6,405	7,725	7,720	7,720	7,730	7,730	7,730	7,720	7,720	7,720	7,720	7,720	7,820	7,910	8,110	8,475	10,315	11,535	12,454	13,274	13,494	13,314	13,159
入学定員(人)	-	-	-	-	-	-	-	-	-	-	-	-	-	-	-	-	-	-	-	-	-	-	-	-	-
6年制	-	-	-	-	-	-	-	-	-	-	-	-	-	-	-	-	-	-	-	-	-	-	-	-	-
4年制	-	-	-	-	-	-	-	-	-	-	-	-	-	-	-	-	-	-	-	-	-	-	-	-	-
入学者数(人)	-	-	-	-	-	-	-	-	-	-	-	-	-	-	-	-	-	-	-	-	-	-	-	-	-
薬科大学	27	34	42	46	46	46	46	46	46	46	46	46	46	46	46	46	46	48	55	61	66	71	73	73	73
6年制	-	-	-	-	-	-	-	-	-	-	-	-	-	-	-	-	-	-	-	-	-	-	-	-	-
4年制	-	-	-	-	-	-	-	-	-	-	-	-	-	-	-	-	-	-	-	-	-	-	-	-	-
薬学部	27	34	42	46	46	46	46	46	46	46	46	46	46	46	46	46	46	48	56	62	67	72	74	74	74
国立	555	790	1,105	1,125	1,125	1,125	1,135	1,135	1,135	1,135	1,135	1,135	1,135	1,135	1,135	1,135	1,135	1,135	1,130	1,130	1,130	1,130	1,130	1,130	1,130
入学定員(人)	-	-	-	-	-	-	-	-	-	-	-	-	-	-	-	-	-	-	-	-	-	-	-	-	-
6年制	-	-	-	-	-	-	-	-	-	-	-	-	-	-	-	-	-	-	-	-	-	-	-	-	-
4年制	-	-	-	-	-	-	-	-	-	-	-	-	-	-	-	-	-	-	-	-	-	-	-	-	-
入学者数(人)	-	-	-	-	-	-	-	-	-	-	-	-	-	-	-	-	-	-	-	-	-	-	-	-	-
薬科大学	11	12	14	14	14	14	14	14	14	14	14	14	14	14	14	14	14	14	14	14	14	14	14	14	14
6年制	-	-	-	-	-	-	-	-	-	-	-	-	-	-	-	-	-	-	-	-	-	-	-	-	-
4年制	-	-	-	-	-	-	-	-	-	-	-	-	-	-	-	-	-	-	-	-	-	-	-	-	-
薬学部	11	12	14	14	14	14	14	14	14	14	14	14	14	14	14	14	14	14	14	14	14	14	14	14	14
公立	320	280	340	340	340	340	340	340	340	340	340	340	340	340	340	340	340	340	340	340	340	340	340	340	340
入学定員(人)	-	-	-	-	-	-	-	-	-	-	-	-	-	-	-	-	-	-	-	-	-	-	-	-	-
6年制	-	-	-	-	-	-	-	-	-	-	-	-	-	-	-	-	-	-	-	-	-	-	-	-	-
4年制	-	-	-	-	-	-	-	-	-	-	-	-	-	-	-	-	-	-	-	-	-	-	-	-	-
入学者数(人)	-	-	-	-	-	-	-	-	-	-	-	-	-	-	-	-	-	-	-	-	-	-	-	-	-
薬科大学	3	3	3	3	3	3	3	3	3	3	3	3	3	3	3	3	3	3	3	3	3	3	3	3	3
6年制	-	-	-	-	-	-	-	-	-	-	-	-	-	-	-	-	-	-	-	-	-	-	-	-	-
4年制	-	-	-	-	-	-	-	-	-	-	-	-	-	-	-	-	-	-	-	-	-	-	-	-	-
薬学部	3	3	3	3	3	3	3	3	3	3	3	3	3	3	3	3	3	3	3	3	3	3	3	3	3
私立	1,320	3,110	4,980	6,260	6,255	6,255	6,255	6,255	6,245	6,245	6,245	6,245	6,245	6,245	6,345	6,435	6,635	7,000	8,845	10,065	10,984	11,804	12,024	11,844	11,689
入学定員(人)	-	-	-	-	-	-	-	-	-	-	-	-	-	-	-	-	-	-	-	-	-	-	-	-	-
6年制	-	-	-	-	-	-	-	-	-	-	-	-	-	-	-	-	-	-	-	-	-	-	-	-	-
4年制	-	-	-	-	-	-	-	-	-	-	-	-	-	-	-	-	-	-	-	-	-	-	-	-	-
入学者数(人)	-	-	-	-	-	-	-	-	-	-	-	-	-	-	-	-	-	-	-	-	-	-	-	-	-
薬科大学	13	19	25	29	29	29	29	29	29	29	29	29	29	29	29	29	29	31	38	44	49	54	56	56	56
6年制	-	-	-	-	-	-	-	-	-	-	-	-	-	-	-	-	-	-	-	-	-	-	-	-	-
4年制	-	-	-	-	-	-	-	-	-	-	-	-	-	-	-	-	-	-	-	-	-	-	-	-	-
薬学部	13	19	25	29	29	29	29	29	29	29	29	29	29	29	29	29	29	31	38	44	49	54	56	56	56

※ 入学定員、薬科大学数、薬学部数は、文部科学省高等教育局医学部教育課調べ。ただし、平成22年度の私立の入学定員については日本私立薬科大学協会調べ。
 入学者数は学校基本調査報告書（文部科学省）。なお、入学者数には5月1日現在在籍しない者は含まない。平成18年度以降は6年制と4年制の合計である。

図28 薬科大学（薬学部）入学定員数の推移

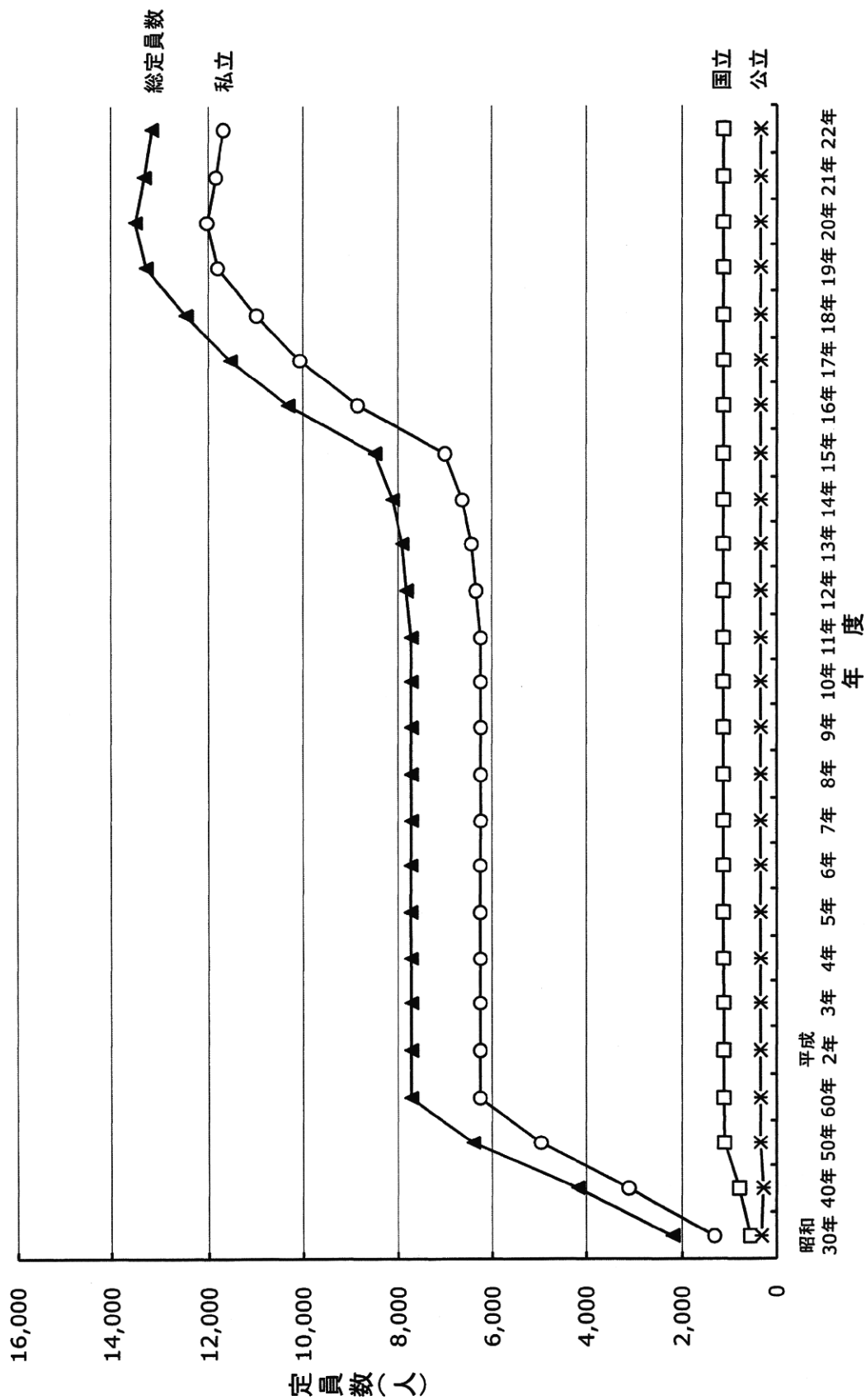


表23 薬剤師国家試験合格者数の推移

	平成2 年度 (第75回)	3 (第76回)	4 (第77回)	5 (第78回)	6 (第79回)	7 (第80回)	8 (第81回)	9 (第82回)	10 (第83回)	11 (第84回)	12 (第85回)	13 (第86回)	14 (第87回)	15 (第88回)	16 (第89回)	17 (第90回)	18 (第91回)	19 (第92回)	20 (第93回)	21 (第94回)	22 (第95回)	
合計																						
受験者数 (人)	10,298	10,288	10,447	11,307	10,875	11,982	11,937	11,582	11,530	11,739	11,529	10,683	11,148	10,850	11,048	11,590	11,046	12,112	13,773	15,189	6,720	
合格者数 (人)	8,780	8,196	7,497	9,051	7,872	8,514	9,154	8,729	8,387	9,051	9,213	8,108	9,009	8,802	8,653	9,781	8,202	9,154	10,487	11,300	3,787	
合格率 (%)	85.26	79.67	71.76	80.05	72.39	71.06	76.69	75.37	72.74	77.10	79.91	75.90	80.81	81.12	78.32	84.39	74.25	75.58	76.14	74.40	56.35	
新卒																						
受験者数 (名)	8,832	8,885	8,546	8,297	8,415	8,790	8,825	8,747	8,548	8,506	8,620	8,208	8,367	8,345	8,504	8,626	8,455	8,791	10,025	10,733	1,318	
合格者数 (名)	7,901	7,540	6,712	7,232	6,921	7,055	7,473	7,367	7,010	7,328	7,625	6,901	7,412	7,387	7,349	8,047	7,200	7,525	8,652	9,105	523	
合格率 (%)	89.46	84.86	78.54	87.16	82.25	80.26	84.68	84.22	82.01	86.15	88.46	84.08	88.59	88.52	86.42	93.29	85.16	85.60	86.30	84.83	39.68	
その他																						
受験者数 (名)	1,466	1,403	1,901	3,010	2,460	3,192	3,112	2,835	2,982	3,233	2,909	2,475	2,781	2,505	2,544	2,964	2,591	3,321	3,748	4,456	5,402	
合格者数 (名)	879	656	785	1,819	951	1,459	1,681	1,362	1,377	1,723	1,588	1,207	1,597	1,415	1,304	1,734	1,002	1,629	1,835	2,195	3,264	
合格率 (%)	59.96	46.76	41.29	60.43	38.66	45.71	54.02	48.04	46.18	53.29	54.59	48.77	57.43	56.49	51.26	58.50	38.67	49.05	48.96	49.26	60.42	

出典：薬剤師国家試験合格状況報告（厚生労働省医薬食品局総務課）

表24 薬科大学（薬学部）の数と入学定員・入学者数、薬剤師国家試験合格者数、薬剤師数の推移

	平成2 年度 ('90)	3 ('91)	4 ('92)	5 ('93)	6 ('94)	7 ('95)	8 ('96)	9 ('97)	10 ('98)	11 ('99)	12 ('00)	13 ('01)	14 ('02)	15 ('03)	16 ('04)	17 ('05)	18 ('06)	19 ('07)	20 ('08)	21 ('09)	22 ('10)	
入学定員 (人)	7,720	7,720	7,730	7,730	7,730	7,720	7,720	7,720	7,720	7,720	7,820	7,910	8,110	8,475	10,315	11,535	12,454	13,274	13,494	13,314	13,159	
入学者数 (人)	-	-	-	-	-	9,217	9,156	9,100	9,174	8,895	9,296	9,414	9,293	9,896	11,916	13,127	13,184	13,790	13,227	12,849	12,655	
薬科大学	46	46	46	46	46	46	46	46	46	46	46	46	46	48	55	61	66	71	73	73	73	
薬学部	46	46	46	46	46	46	46	46	46	46	46	46	46	48	56	62	67	72	74	74	74	
薬剤師国家試験																						
受験者数 (人)	10,298	10,288	10,447	11,307	10,875	11,982	11,937	11,582	11,530	11,739	11,529	10,683	11,148	10,850	11,048	11,590	11,046	12,112	13,773	15,189	6,720	
合格者数 (人)	8,780	8,196	7,497	9,051	7,872	8,514	9,154	8,729	8,387	9,051	9,213	8,108	9,009	8,802	8,653	9,781	8,202	9,154	10,487	11,300	3,787	
合格率 (%)	85.26	79.67	71.76	80.05	72.39	71.06	76.69	75.37	72.74	77.10	79.91	75.90	80.81	81.12	78.32	84.39	74.25	75.58	76.14	74.40	56.35	
薬剤師数 (人)	150,627	-	162,021	-	176,871	-	194,300	-	205,953	-	217,477	-	229,744	-	241,369	-	252,533	-	267,751	-	-	-

※ 各統計の出典については前述の通り。

图29 薬剤師国家試験合格者数の推移

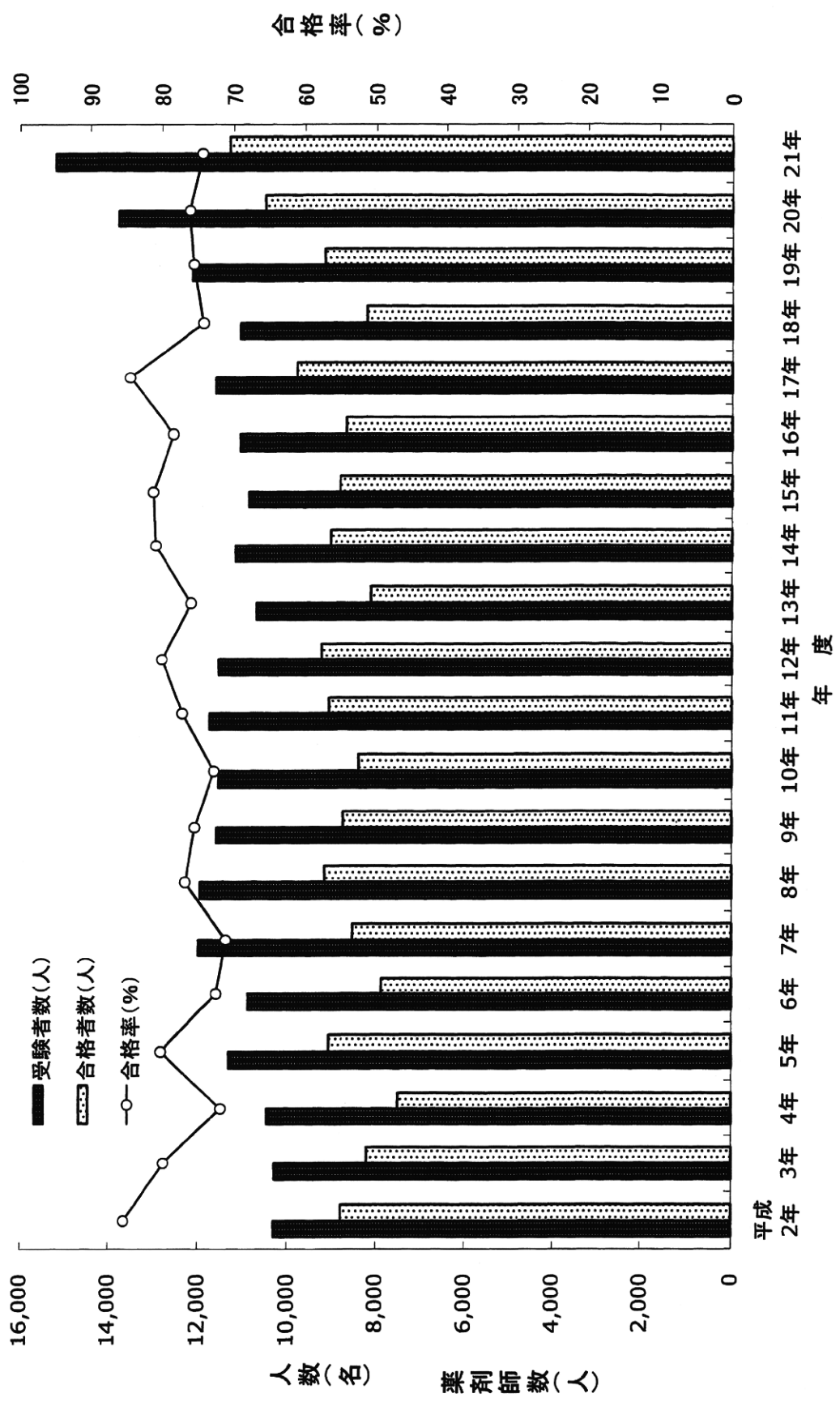


表25 平成21年度登録販売者試験実施状況及び平成21年度末現在登録販売者数

	第1回			第2回			登録販売者数
	受験者	合格者	合格率	受験者	合格者	合格率	
北海道	1,740	649	37.3%	—	—	—	3,746
青森県	682	188	27.6%	—	—	—	1,131
岩手県	544	187	34.4%	—	—	—	686
宮城県	759	276	36.4%	—	—	—	1,280
秋田県	458	173	37.8%	—	—	—	732
山形県	332	122	36.7%	—	—	—	731
福島県	588	172	29.3%	—	—	—	1,123
茨城県	1,029	414	40.2%	—	—	—	1,717
栃木県	822	321	39.1%	—	—	—	952
群馬県	493	197	40.0%	—	—	—	1,078
埼玉県	2,143	758	35.4%	—	—	—	3,579
千葉県	1,918	709	37.0%	—	—	—	3,131
東京都	4,971	3,811	76.7%	—	—	—	8,574
神奈川県	2,573	1,091	42.4%	—	—	—	4,310
新潟県	716	379	52.9%	—	—	—	1,589
山梨県	309	128	41.4%	—	—	—	605
長野県	833	428	51.4%	—	—	—	1,381
富山県	379	150	39.6%	869	410	47.2%	1,109
石川県	390	184	47.2%	—	—	—	1,048
福井県	411	248	60.3%	—	—	—	735
岐阜県	512	210	41.0%	—	—	—	1,296
静岡県	1,097	531	48.4%	—	—	—	2,525
愛知県	1,078	536	49.7%	1398	646	46.2%	3,594
三重県	305	129	42.3%	—	—	—	942
滋賀県	313	175	55.9%	—	—	—	756
京都府	821	473	57.6%	—	—	—	1,476
大阪府	3,388	1,089	32.1%	—	—	—	4,981
兵庫県	1,667	991	59.4%	—	—	—	2,960
奈良県	847	344	40.6%	—	—	—	1,195
和歌山県	520	304	58.5%	—	—	—	729
鳥取県	186	94	50.5%	—	—	—	403
島根県	225	122	54.2%	—	—	—	513
岡山県	1,070	594	55.5%	—	—	—	1,568
広島県	895	483	54.0%	—	—	—	1,756
山口県	1,047	545	52.1%	—	—	—	1,096
徳島県	184	55	29.9%	—	—	—	452
香川県	270	83	30.7%	—	—	—	624
愛媛県	222	62	27.9%	—	—	—	960
高知県	174	51	29.3%	—	—	—	504
福岡県	1,652	775	46.9%	—	—	—	3,999
佐賀県	538	226	42.0%	—	—	—	897
長崎県	426	181	42.5%	—	—	—	1,058
熊本県	695	344	49.5%	—	—	—	1,873
大分県	431	242	56.1%	—	—	—	1,259
宮崎県	388	188	48.5%	—	—	—	1,219
鹿児島県	942	475	50.4%	—	—	—	1,782
沖縄県	538	266	49.4%	—	—	—	699
年度総計	44,788	21,209	47.4%	—	—	—	80,353

※第2回の欄が「—」となっている都道府県は、第2回試験を実施していない。

※同一人が複数の試験を受験し、複数の試験で合格している可能性があるため、受験者数及び合格者数の小計、総計はいずれも延べ人数である。

※上記は、平成22年3月31日現在の数値である。各都道府県の当初の合格発表後、これまでに取消等になった合格者が除かれており、都道府県の当初発表と異なる可能性がある。また、同様の理由により、以後合格者数が変動する可能性がある。

※登録販売者数は、平成22年3月31日現在、各都道府県において登録されている登録販売者数である。

図30 分業率上昇に伴う薬局・病院・診療所に従事する薬剤師数の推計

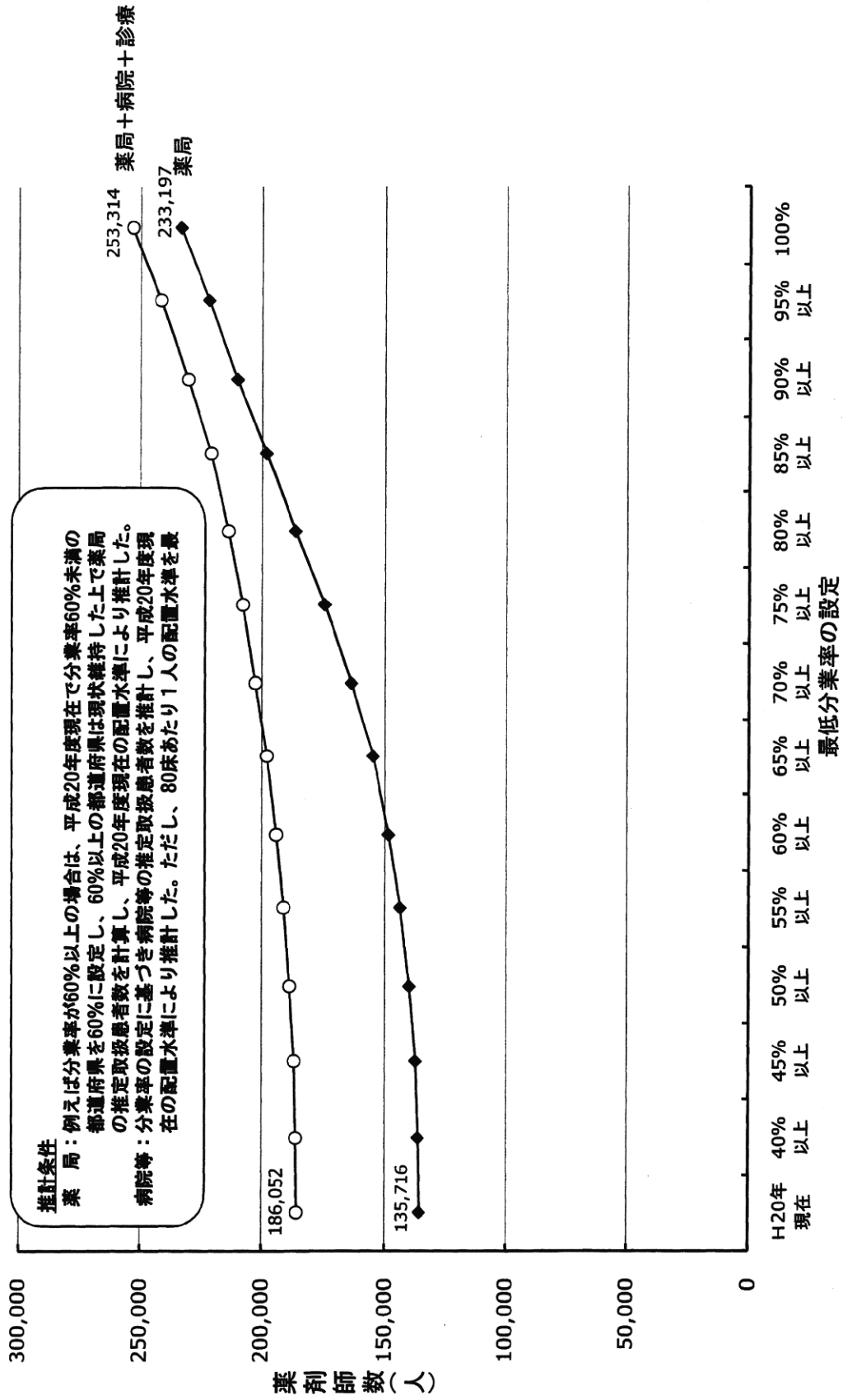


図31 薬剤師の配置水準の低い地域に人員を配置した場合の推計

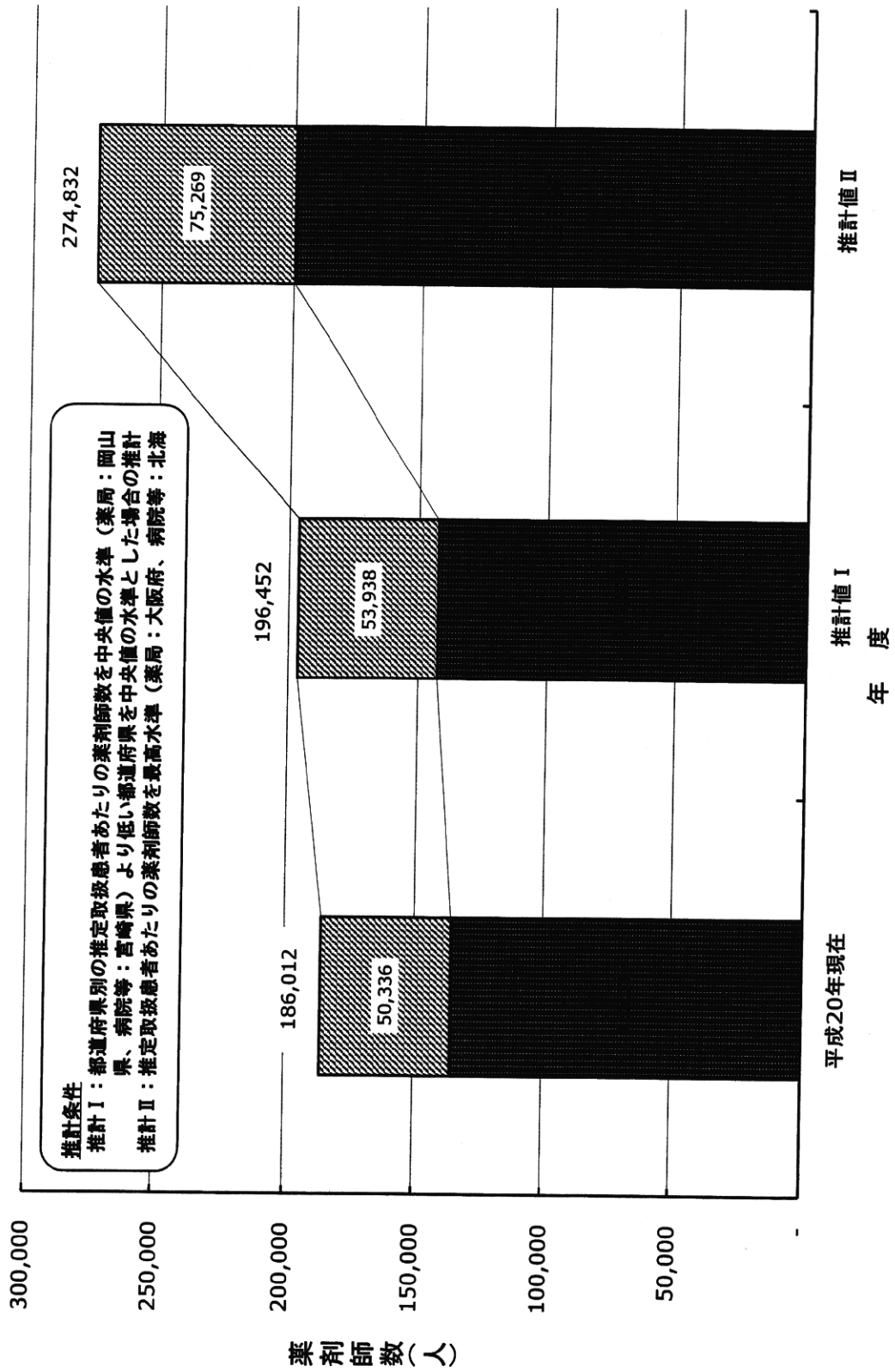


図32 薬剤師外来の設置による病院に従事する薬剤師数の推計

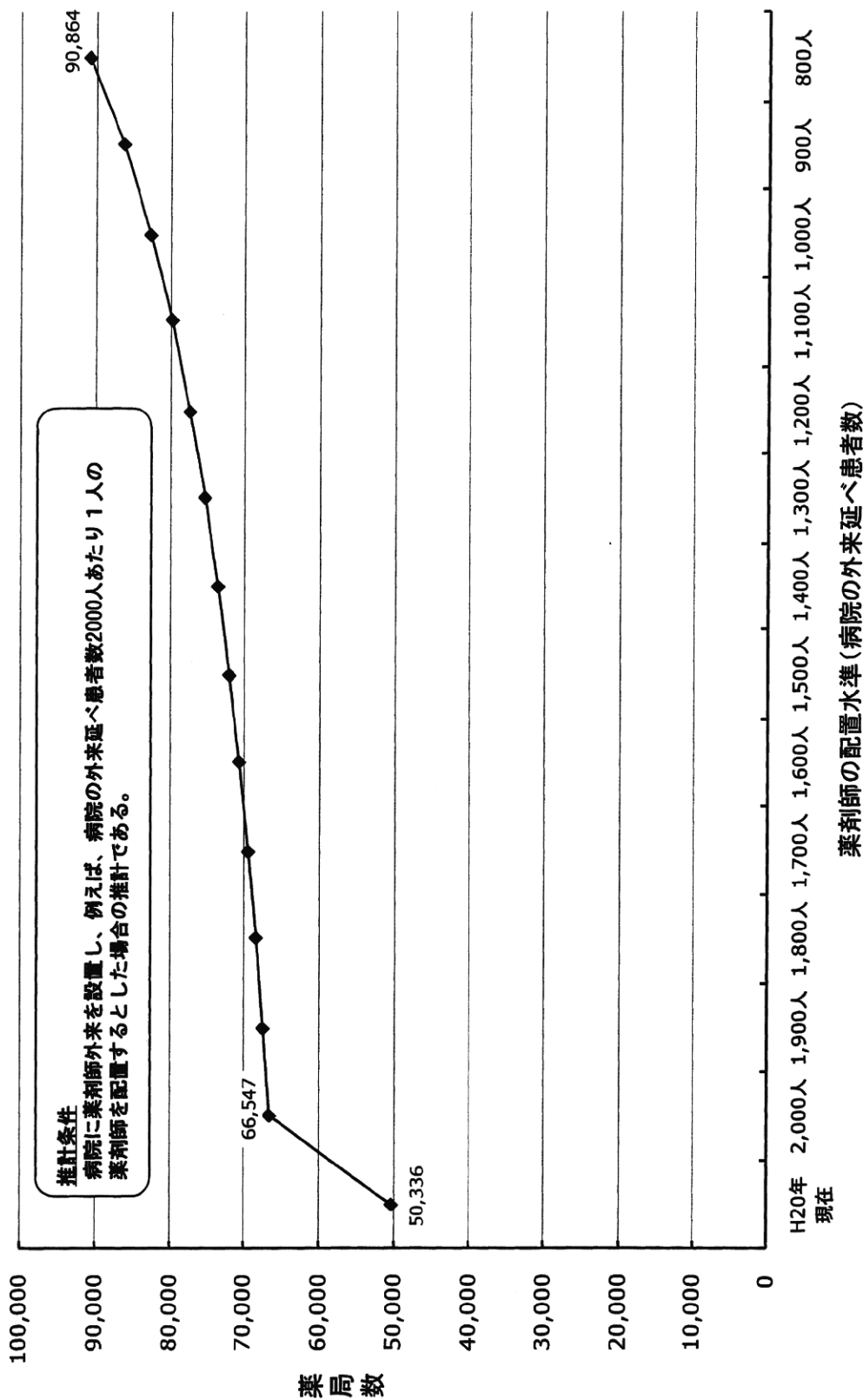
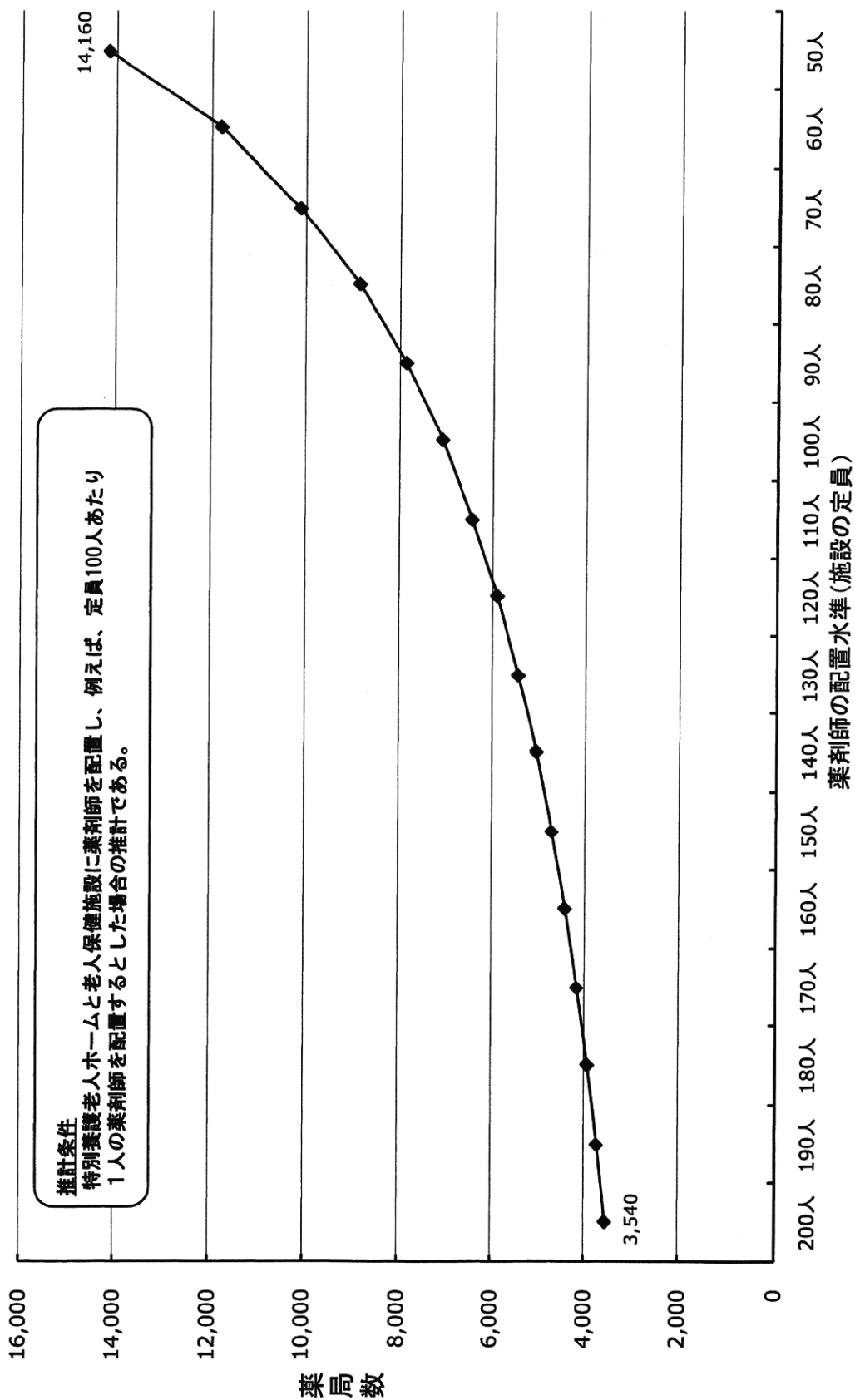


図33 特別養護老人ホームと老人保健施設への薬剤師配置による薬剤師数の推計



研究者一覧

【研究代表者】

望月 正隆 一般社団法人薬学教育協議会 代表理事

【分担研究者】

坂巻 弘之 名城大学薬学部医療経済学研究室 教授

長谷川洋一 名城大学薬学部薬学教育開発センター 教授

【研究協力者】

岩月 進 名城大学薬学部医療経済学研究室 研究員

生出泉太郎 社団法人日本薬剤師会 副会長

大箸 義章 中外製薬 医薬安全性本部 安全性推進部長

北田 光一 千葉大学医学部附属病院 教授・薬剤部長

須田 晃治 一般社団法人薬学教育協議会 業務執行理事・事務局長

山崎 学 みずほ情報総研株式会社 社会経済コンサルティング部

医療政策チーム シニアコンサルタント

森岡 聖晴 みずほ情報総研株式会社 社会経済コンサルティング部

医療政策チーム シニアコンサルタント

(各五十音順、敬称略)

