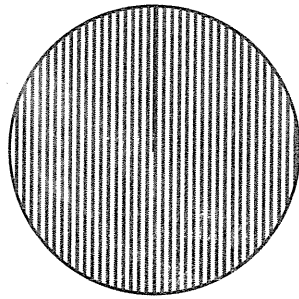


表4-2. ^{210}Po の1日摂取量(Bq/day)

食品群	試料名	名古屋市(3-6歳)	名古屋市(20-75歳)
I、II	米・米加工品類、穀類・種実類・芋類	0.010±0.0022	0.012±0.0034
III-VII	砂糖類・菓子類、油脂類、豆類、果実類、緑黄色野菜	0.0056±0.0012	0.010±0.0018
VIII	その他野菜きのこ・海藻類	0.0083±0.001	0.014±0.0016
IX	嗜好飲料類	0.0048±0.001	N.D.
X	魚類	0.160±0.0060	0.568±0.021
XI、XII	肉類・卵類、乳類	N.D.	0.0072±0.0015
XIII	調味料・香辛料類	0.0040±0.0005	0.012±0.0013
XIV	飲料水	N.D.	N.D.
	合計:	0.19	0.62

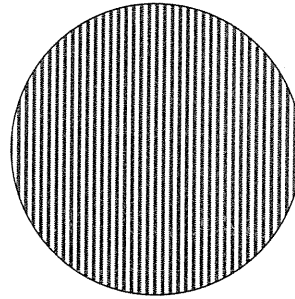
表4-3. ^{210}Po による預託実効線量 (mSv)

食品群	試料名	名古屋市(3-6歳)	名古屋市(20-75歳)
I、II	米・米加工品類、穀類・種実類・芋類	0.0154±0.0035	0.0051±0.0015
III-VII	砂糖類・菓子類、油脂類、豆類、果実類、緑黄色野菜	0.009±0.0019	0.0044±0.0008
VIII	その他野菜きのこ・海藻類	0.0134±0.0016	0.0062±0.0007
IX	嗜好飲料類	0.0078±0.0016	N.D.
X	魚類	0.2567±0.0097	0.2488±0.009
XI、XII	肉類・卵類、乳類	N.D.	0.0031±0.0007
XIII	調味料・香辛料類	0.0065±0.0008	0.0052±0.0006
XIV	飲料水	N.D.	N.D.
	合計:	0.309	0.273



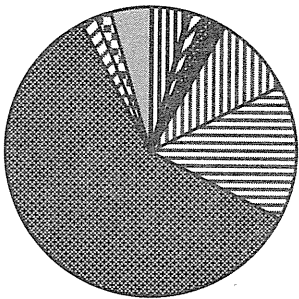
名古屋市(3-6歳)

- I、II群
- III-VII群
- VIII群
- IX群
- X群
- XI、XII群
- XIII群
- XIV群



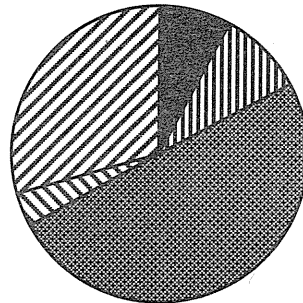
名古屋市(20-75歳)

- I、II群
- III-VII群
- VIII群
- IX群
- X群
- XI、XII群
- XIII群
- XIV群



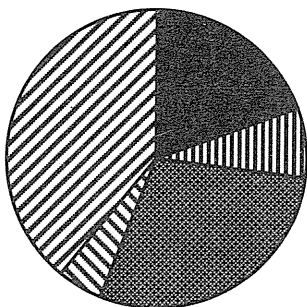
東京都(平成21年度)

- I群(米・米加工品類)
- II群(穀類・種実類・芋類)
- III群(砂糖類・菓子類)
- IV群(油脂類)
- V群(豆類)
- VI群(果実類)
- VII群(緑黄色野菜)
- VIII群(その他野菜きのこ・海藻類)
- IX群(嗜好飲料類)
- X群(魚類)
- XI群(肉類・卵類)
- XII群(乳類)
- XIII群(調味料・香辛料類)
- XIV群(飲料水)



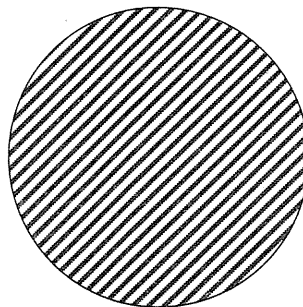
金沢市(平成21年度)

- VIII群
- IX群
- X群
- XIII群
- その他の食品群



広島市(平成21年度)

- VIII群
- IX群
- X群
- XIII群
- その他の食品群



高知市(平成21年度)

- VIII群
- IX群
- X群
- XIII群
- その他の食品群

図1 食品群別²¹⁰Poの1日摂取量

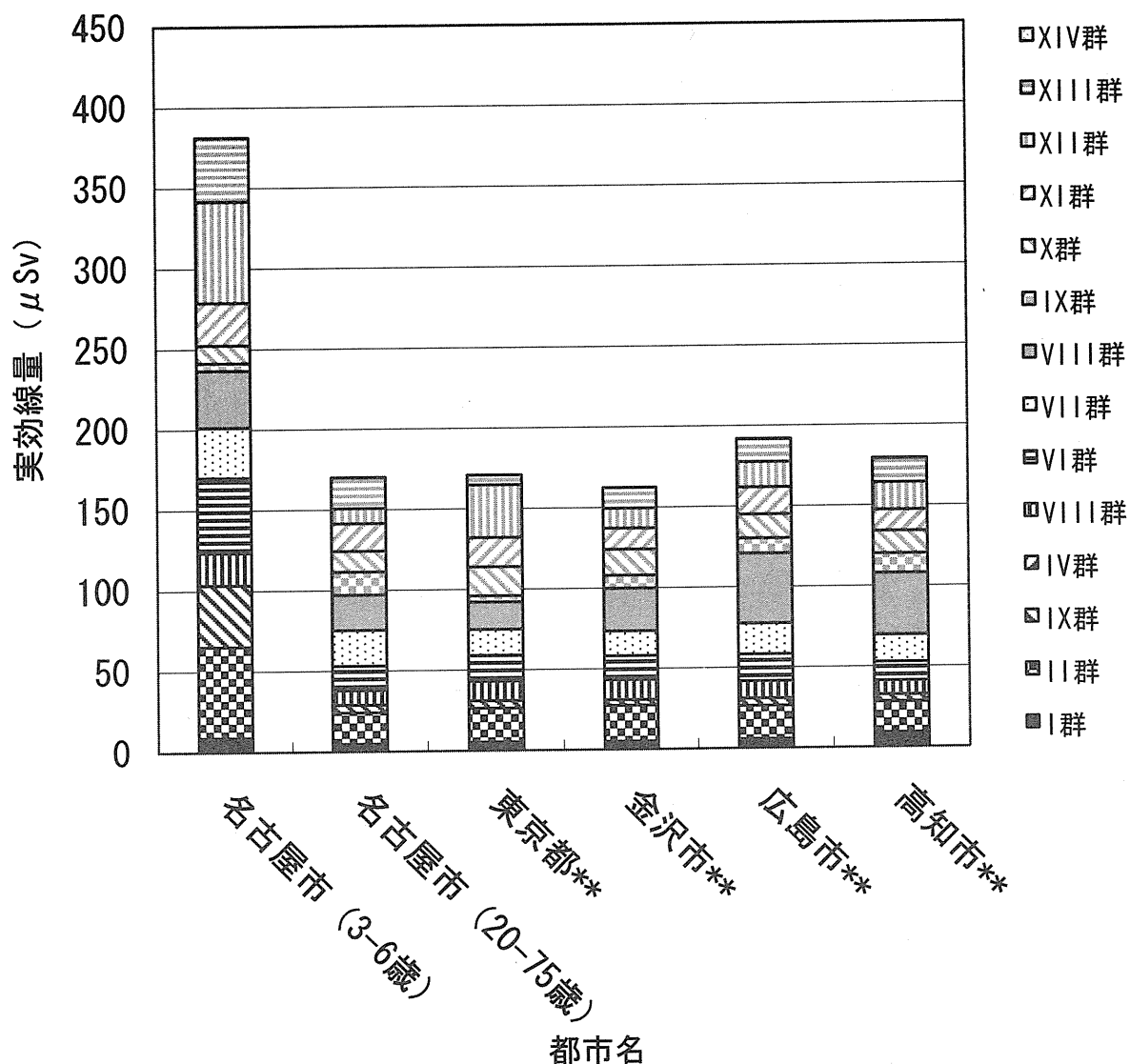


図2. γ線放出核種の食品群別実効線量

I群：米・米加工品、II群：穀類・いも類・種実類、III群：砂糖・甘味料・菓子類、IV群：油脂類、V群：豆類、VI群：果実類、VII群：緑黄色野菜類、VIII群：その他野菜・きのこ・海草類、IX群：嗜好飲料類、X群：魚介類、XI群：肉類・卵類、XII群：乳類、XIII群：調味料・香辛料類、XIV群：飲料水

*γ線放出核種の預託実効線量は大部分⁴⁰K由来である。

**東京都、金沢市、広島市、高知市は平成21年度（成人）の結果である。

