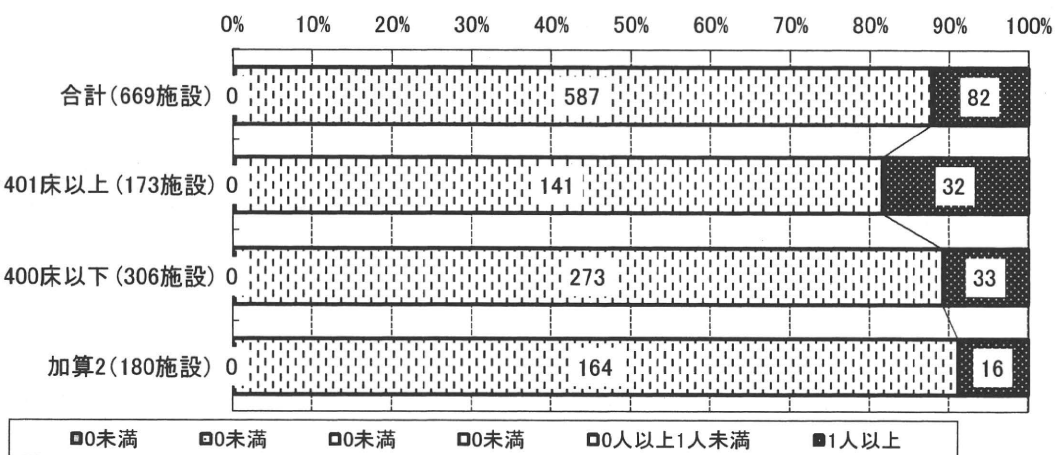


問71.6 《平成22年9月30日現在》患者相談窓口における専従(週40時間以上/週5日以上従事)の従事者数：その他職員

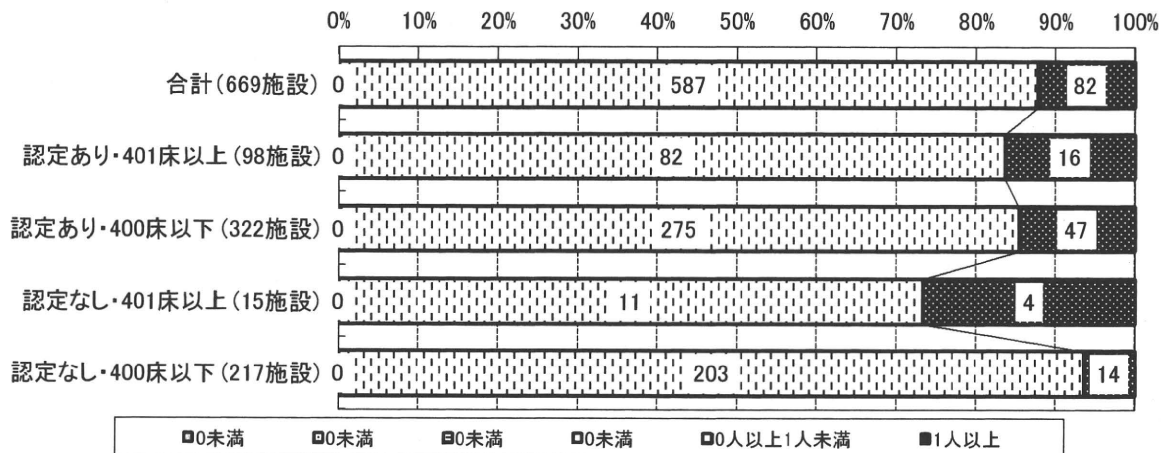
	10ハ－センタイル未満	10ハ－センタイル以上	25ハ－センタイル以上	50ハ－センタイル以上	75ハ－センタイル以上	90ハ－センタイル以上	欠損回答数
	0未満	0未満	0未満	0未満	0人以上1人未満	1人以上	
合計(669施設)	0	0	0	0	587	82	330
加算1・401床以上(173施設)	0	0	0	0	141	32	68
加算1・400床以下(306施設)	0	0	0	0	273	33	145
加算2(180施設)	0	0	0	0	164	16	111

※「欠損回答」は、活動を実施していないものとみなし、「0」と置き換えている。



	10ハ－センタイル未満	10ハ－センタイル以上	25ハ－センタイル以上	50ハ－センタイル以上	75ハ－センタイル以上	90ハ－センタイル以上	欠損回答数
	0未満	0未満	0未満	0未満	0人以上1人未満	1人以上	
合計(669施設)	0	0	0	0	587	82	330
認定あり・401床以上(98施設)	0	0	0	0	82	16	39
認定あり・400床以下(322施設)	0	0	0	0	275	47	144
認定なし・401床以上(15施設)	0	0	0	0	11	4	7
認定なし・400床以下(217施設)	0	0	0	0	203	14	131

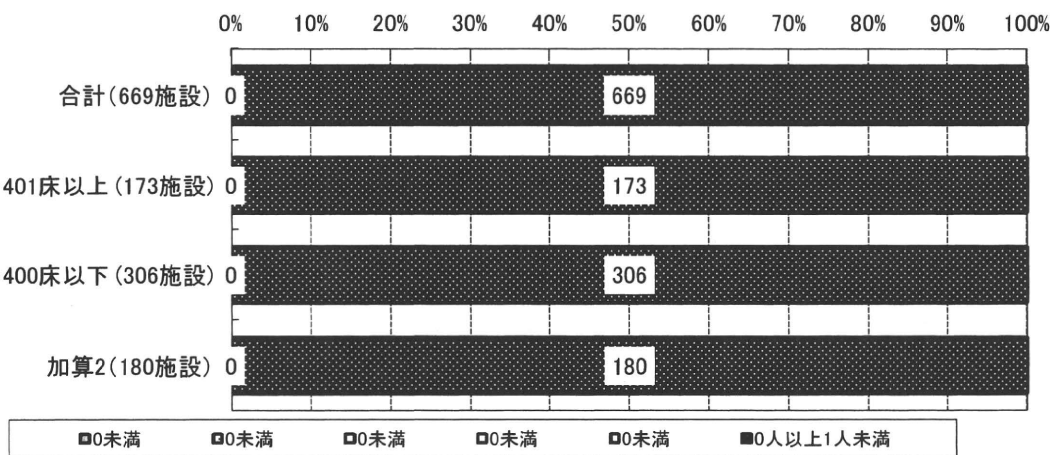
※「欠損回答」は、活動を実施していないものとみなし、「0」と置き換えている。



問72.1 《平成22年9月30日現在》患者相談窓口における専任(兼務を含む)の従事者の1週当たり延べ従事時間：医師

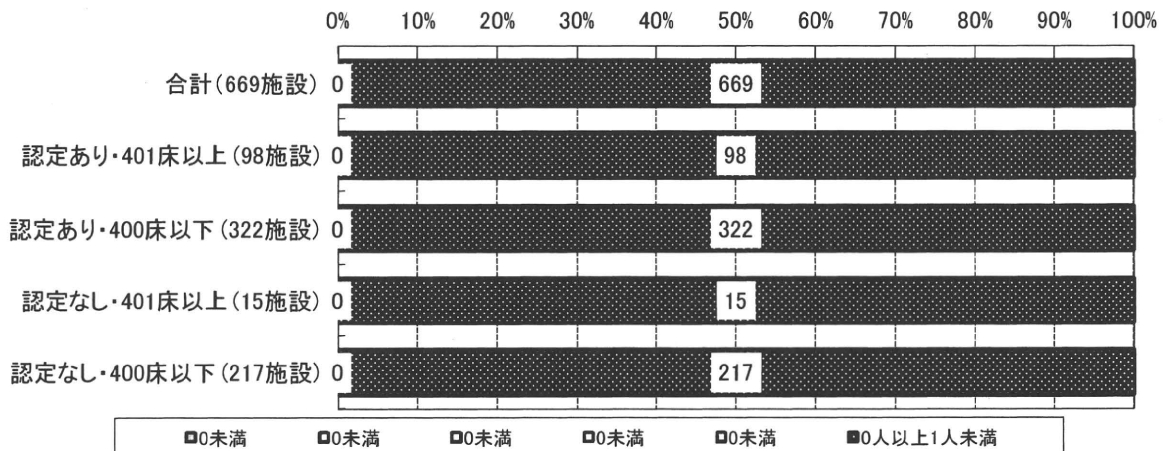
	10ハ－センタイル未満	10ハ－センタイル以上	25ハ－センタイル以上	50ハ－センタイル以上	75ハ－センタイル以上	90ハ－センタイル以上	欠損回答数
	0未満	0未満	0未満	0未満	0未満	0人以上1人未満	
合計(669施設)	0	0	0	0	0	669	215
加算1・401床以上(173施設)	0	0	0	0	0	173	45
加算1・400床以下(306施設)	0	0	0	0	0	306	104
加算2(180施設)	0	0	0	0	0	180	62

※「欠損回答」は、活動を実施していないものとみなし、「0」と置き換えている。



	10ハ－センタイル未満	10ハ－センタイル以上	25ハ－センタイル以上	50ハ－センタイル以上	75ハ－センタイル以上	90ハ－センタイル以上	欠損回答数
	0未満	0未満	0未満	0未満	0未満	0人以上1人未満	
合計(669施設)	0	0	0	0	0	669	215
認定あり・401床以上(98施設)	0	0	0	0	0	98	22
認定あり・400床以下(322施設)	0	0	0	0	0	322	100
認定なし・401床以上(15施設)	0	0	0	0	0	15	5
認定なし・400床以下(217施設)	0	0	0	0	0	217	78

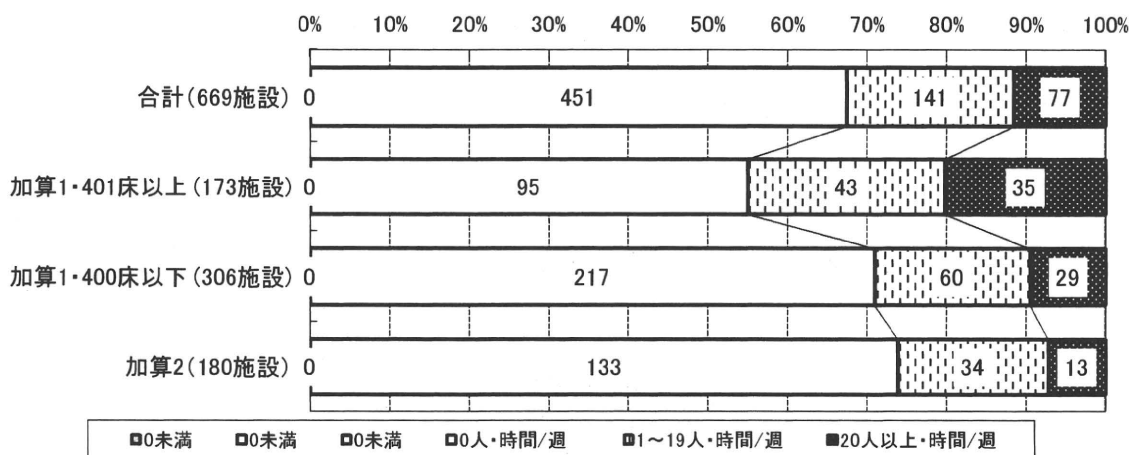
※「欠損回答」は、活動を実施していないものとみなし、「0」と置き換えている。



問72.2 《平成22年9月30日現在》患者相談窓口における専任(兼務を含む)の従事者の1週当り延べ従事時間：看護師

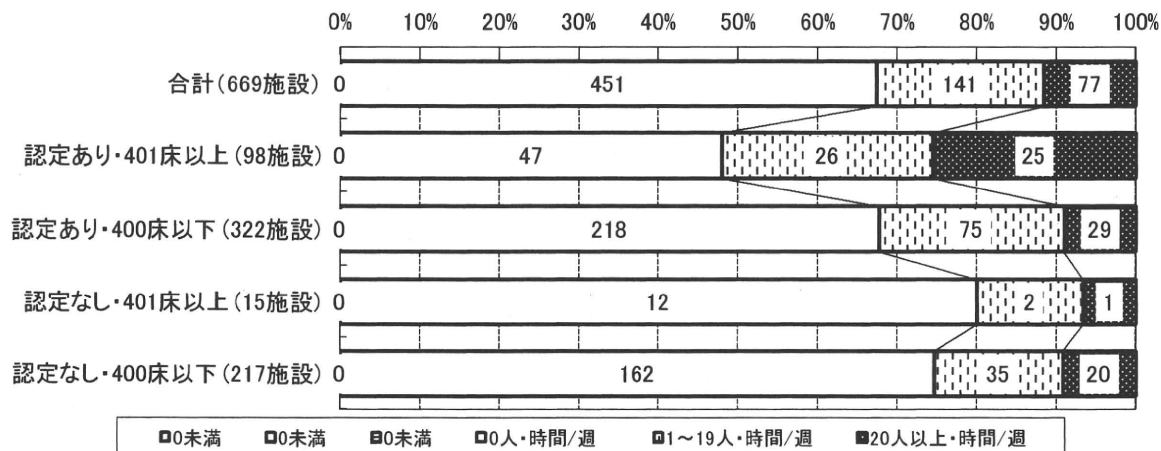
	10ハ-センタイル未満	10ハ-センタイル以上	25ハ-センタイル以上	50ハ-センタイル以上	75ハ-センタイル以上	90ハ-センタイル以上	欠損回答数
	0未満	0未満	0未満	0人・時間/週	1~19人・時間/週	20人以上・時間/週	
合計(669施設)	0	0	0	451	141	77	215
加算1・401床以上(173施設)	0	0	0	95	43	35	45
加算1・400床以下(306施設)	0	0	0	217	60	29	104
加算2(180施設)	0	0	0	133	34	13	62

※「欠損回答」は、活動を実施していないものとみなし、「0」と置き換えている。



	10ハ-センタイル未満	10ハ-センタイル以上	25ハ-センタイル以上	50ハ-センタイル以上	75ハ-センタイル以上	90ハ-センタイル以上	欠損回答数
	0未満	0未満	0未満	0人・時間/週	1~19人・時間/週	20人以上・時間/週	
合計(669施設)	0	0	0	451	141	77	215
認定あり・401床以上(98施設)	0	0	0	47	26	25	22
認定あり・400床以下(322施設)	0	0	0	218	75	29	100
認定なし・401床以上(15施設)	0	0	0	12	2	1	5
認定なし・400床以下(217施設)	0	0	0	162	35	20	78

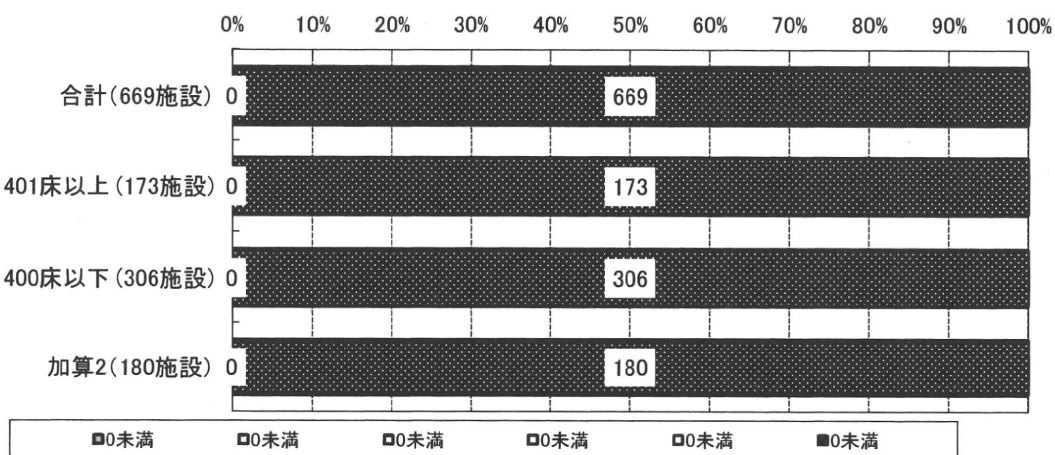
※「欠損回答」は、活動を実施していないものとみなし、「0」と置き換えている。



問72.3 《平成22年9月30日現在》患者相談窓口における専任(兼務を含む)の従事者の1週当り延べ従事時間：薬剤師

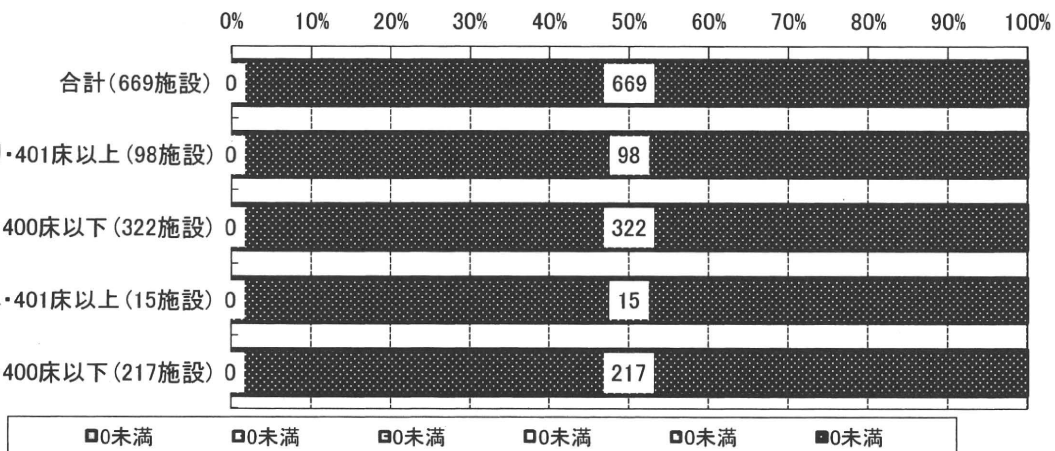
	10ハ－センタイル未満	10ハ－センタイル以上	25ハ－センタイル以上	50ハ－センタイル以上	75ハ－センタイル以上	90ハ－センタイル以上	欠損回答数
	0未満	0未満	0未満	0未満	0未満	0未満	
合計(669施設)	0	0	0	0	0	669	215
加算1・401床以上(173施設)	0	0	0	0	0	173	45
加算1・400床以下(306施設)	0	0	0	0	0	306	104
加算2(180施設)	0	0	0	0	0	180	62

※「欠損回答」は、活動を実施していないものとみなし、「0」と置き換えている。



	10ハ－センタイル未満	10ハ－センタイル以上	25ハ－センタイル以上	50ハ－センタイル以上	75ハ－センタイル以上	90ハ－センタイル以上	欠損回答数
	0未満	0未満	0未満	0未満	0未満	0未満	
合計(669施設)	0	0	0	0	0	669	215
認定あり・401床以上(98施設)	0	0	0	0	0	98	22
認定あり・400床以下(322施設)	0	0	0	0	0	322	100
認定なし・401床以上(15施設)	0	0	0	0	0	15	5
認定なし・400床以下(217施設)	0	0	0	0	0	217	78

※「欠損回答」は、活動を実施していないものとみなし、「0」と置き換えている。

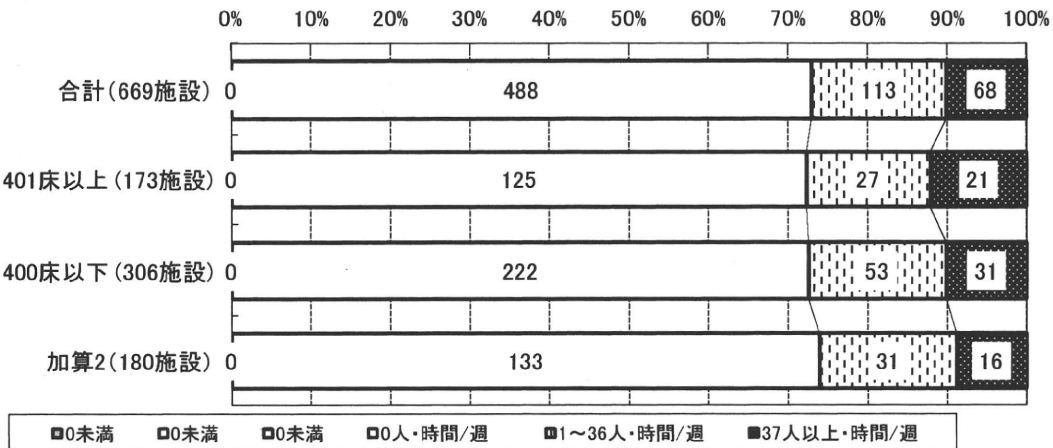




問72.4 《平成22年9月30日現在》患者相談窓口における専任(兼務を含む)の従事者の1週当り延べ従事時間：社会福祉士

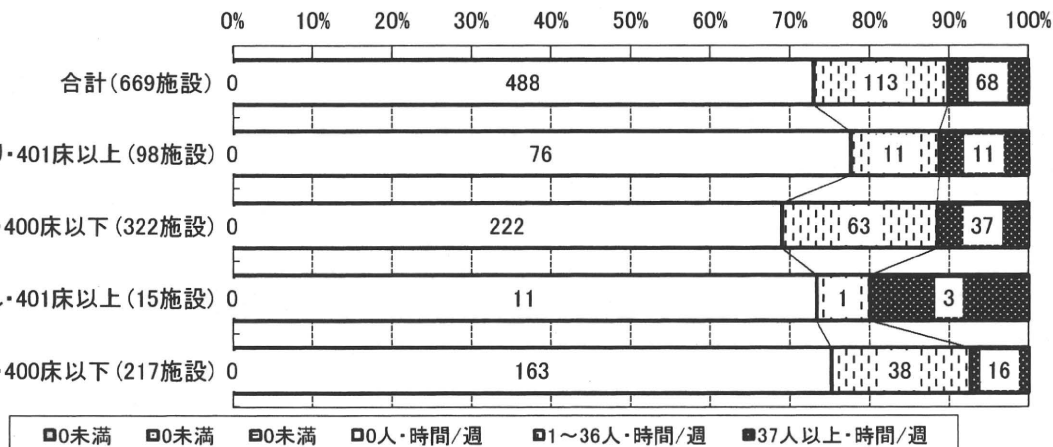
	10ハ－センタイル未満	10ハ－センタイル以上	25ハ－センタイル以上	50ハ－センタイル以上	75ハ－センタイル以上	90ハ－センタイル以上	欠損回答数
	0未満	0未満	0未満	0人・時間/週	1～36人・時間/週	37人以上・時間/週	
合計(669施設)	0	0	0	488	113	68	215
加算1・401床以上(173施設)	0	0	0	125	27	21	45
加算1・400床以下(306施設)	0	0	0	222	53	31	104
加算2(180施設)	0	0	0	133	31	16	62

※「欠損回答」は、活動を実施していないものとみなし、「0」と置き換えている。



	10ハ－センタイル未満	10ハ－センタイル以上	25ハ－センタイル以上	50ハ－センタイル以上	75ハ－センタイル以上	90ハ－センタイル以上	欠損回答数
	0未満	0未満	0未満	0人・時間/週	1～36人・時間/週	37人以上・時間/週	
合計(669施設)	0	0	0	488	113	68	215
認定あり・401床以上(98施設)	0	0	0	76	11	11	22
認定あり・400床以下(322施設)	0	0	0	222	63	37	100
認定なし・401床以上(15施設)	0	0	0	11	1	3	5
認定なし・400床以下(217施設)	0	0	0	163	38	16	78

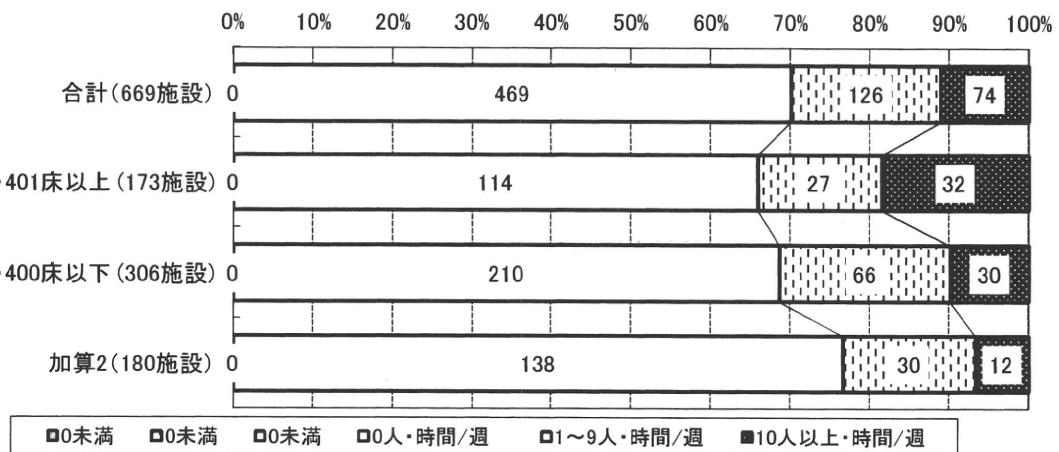
※「欠損回答」は、活動を実施していないものとみなし、「0」と置き換えている。



問72.5 《平成22年9月30日現在》患者相談窓口における専任(兼務を含む)の従事者の1週当り延べ従事時間：事務管理職員

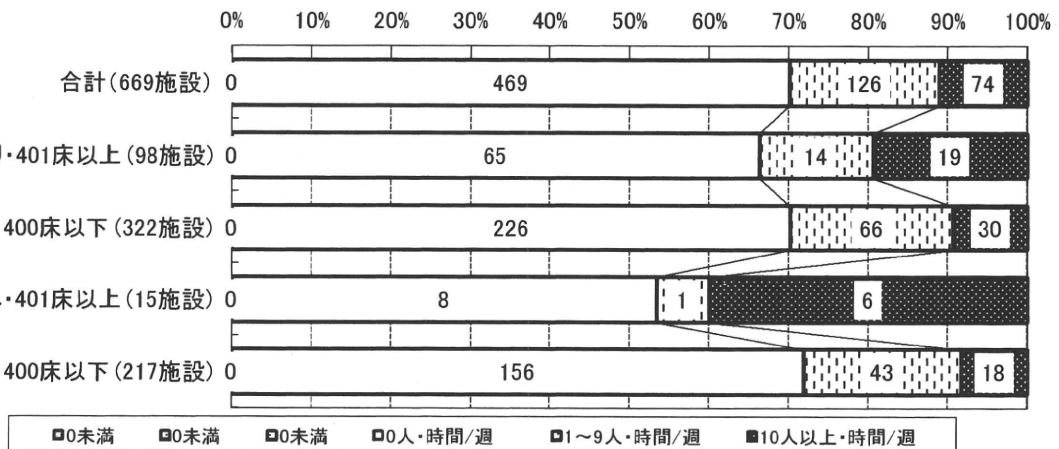
	10ハ－センタイル未満	10ハ－センタイル以上	25ハ－センタイル以上	50ハ－センタイル以上	75ハ－センタイル以上	90ハ－センタイル以上	欠損回答数
	0未満	0未満	0未満	0人・時間/週	1～9人・時間/週	10人以上・時間/週	
合計(669施設)	0	0	0	469	126	74	215
加算1・401床以上(173施設)	0	0	0	114	27	32	45
加算1・400床以下(306施設)	0	0	0	210	66	30	104
加算2(180施設)	0	0	0	138	30	12	62

※「欠損回答」は、活動を実施していないものとみなし、「0」と置き換えている。



	10ハ－センタイル未満	10ハ－センタイル以上	25ハ－センタイル以上	50ハ－センタイル以上	75ハ－センタイル以上	90ハ－センタイル以上	欠損回答数
	0未満	0未満	0未満	0人・時間/週	1～9人・時間/週	10人以上・時間/週	
合計(669施設)	0	0	0	469	126	74	215
認定あり・401床以上(98施設)	0	0	0	65	14	19	22
認定あり・400床以下(322施設)	0	0	0	226	66	30	100
認定なし・401床以上(15施設)	0	0	0	8	1	6	5
認定なし・400床以下(217施設)	0	0	0	156	43	18	78

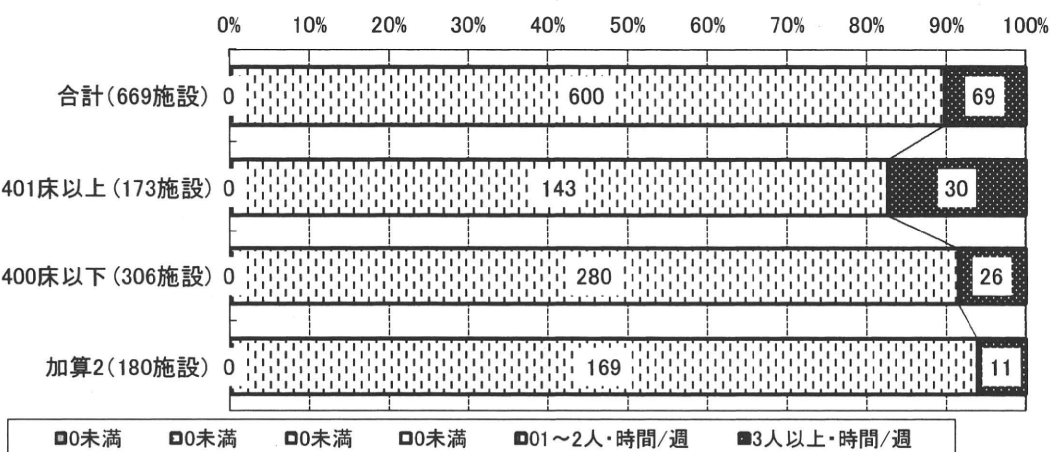
※「欠損回答」は、活動を実施していないものとみなし、「0」と置き換えている。



問72.6 《平成22年9月30日現在》患者相談窓口における専任(兼務を含む)の従事者の1週当り延べ従事時間 : その他職員

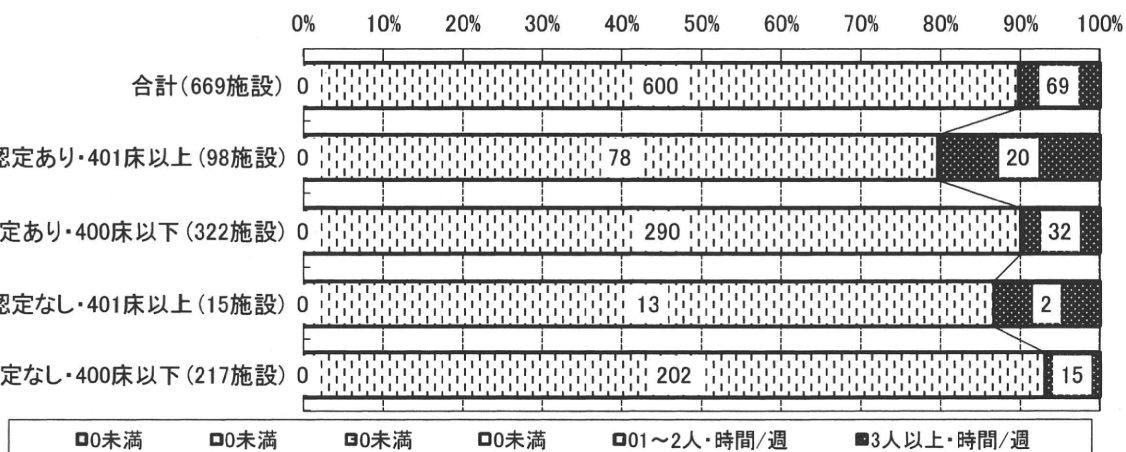
	10ハ-センタイル未満	10ハ-センタイル以上	25ハ-センタイル以上	50ハ-センタイル以上	75ハ-センタイル以上	90ハ-センタイル以上	欠損回答数
	0未満	0未満	0未満	0未満	01~2人・時間/週	3人以上・時間/週	
合計(669施設)	0	0	0	0	600	69	215
加算1・401床以上(173施設)	0	0	0	0	143	30	45
加算1・400床以下(306施設)	0	0	0	0	280	26	104
加算2(180施設)	0	0	0	0	169	11	62

※「欠損回答」は、活動を実施していないものとみなし、「0」と置き換えている。



	10ハ-センタイル未満	10ハ-センタイル以上	25ハ-センタイル以上	50ハ-センタイル以上	75ハ-センタイル以上	90ハ-センタイル以上	欠損回答数
	0未満	0未満	0未満	0未満	01~2人・時間/週	3人以上・時間/週	
合計(669施設)	0	0	0	0	600	69	215
認定あり・401床以上(98施設)	0	0	0	0	78	20	22
認定あり・400床以下(322施設)	0	0	0	0	290	32	100
認定なし・401床以上(15施設)	0	0	0	0	13	2	5
認定なし・400床以下(217施設)	0	0	0	0	202	15	78

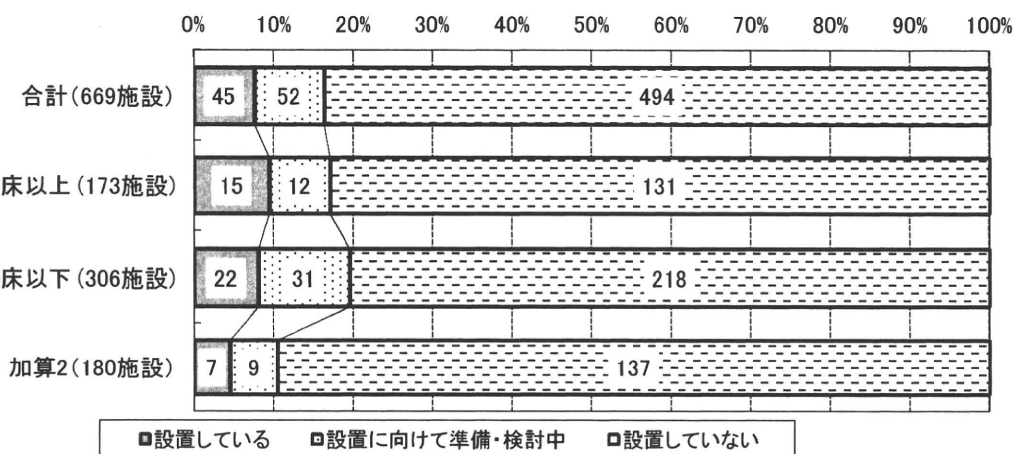
※「欠損回答」は、活動を実施していないものとみなし、「0」と置き換えている。



問73 《平成22年9月30日現在》「メディエーターの配置状況」

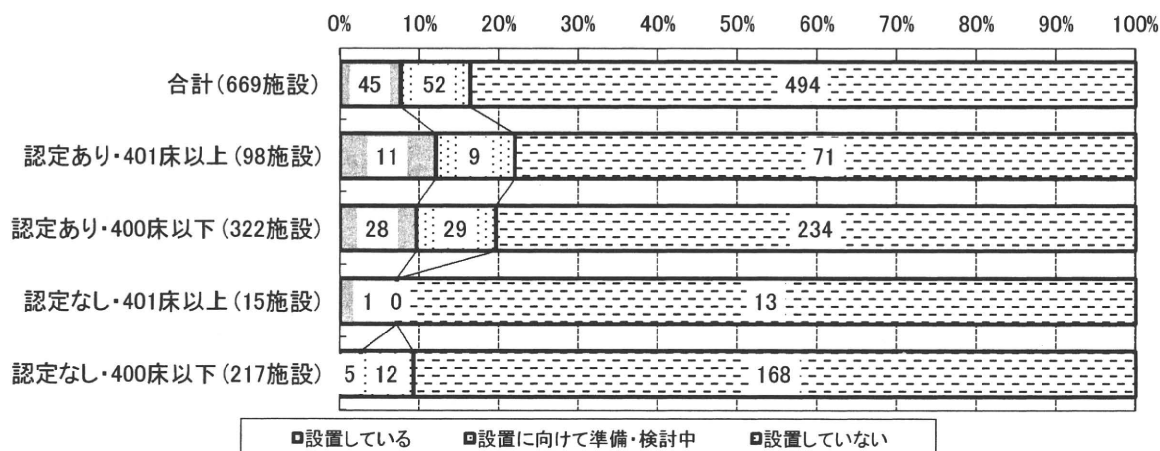
	設置している	設置に向けて準備・検討中	設置していない	欠損回答数
合計(669施設)	45	52	494	78
加算1・401床以上(173施設)	15	12	131	15
加算1・400床以下(306施設)	22	31	218	35
加算2(180施設)	7	9	137	27

※「欠損回答」は、活動を実施していないものとみなし、「0」と置き換えている。



	設置している	設置に向けて準備・検討中	設置していない	欠損回答数
合計(669施設)	45	52	494	78
認定あり・401床以上(98施設)	11	9	71	7
認定あり・400床以下(322施設)	28	29	234	31
認定なし・401床以上(15施設)	1	0	13	1
認定なし・400床以下(217施設)	5	12	168	32

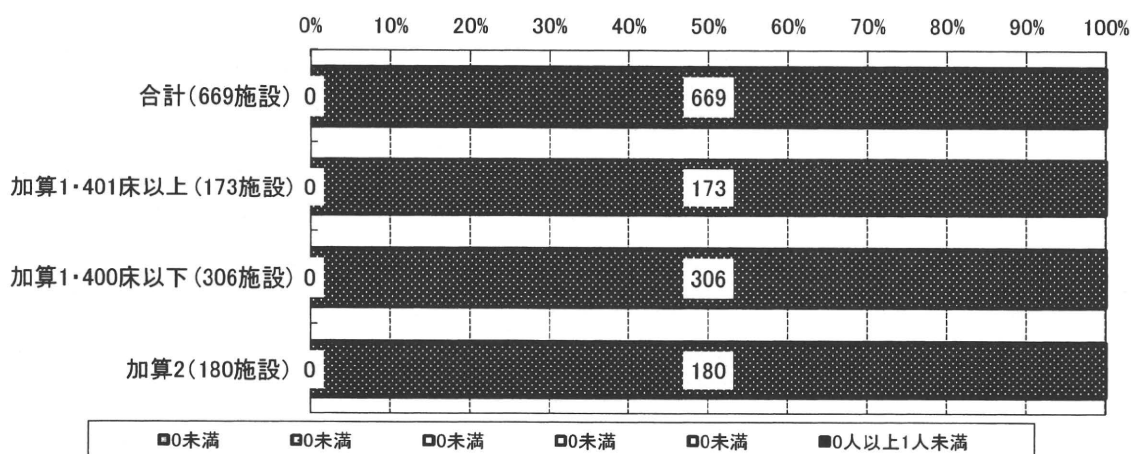
※「欠損回答」は、活動を実施していないものとみなし、「0」と置き換えている。



問74.1 《問73で01と回答した場合》メディエーターの1週当りの延べ従事時間：医師

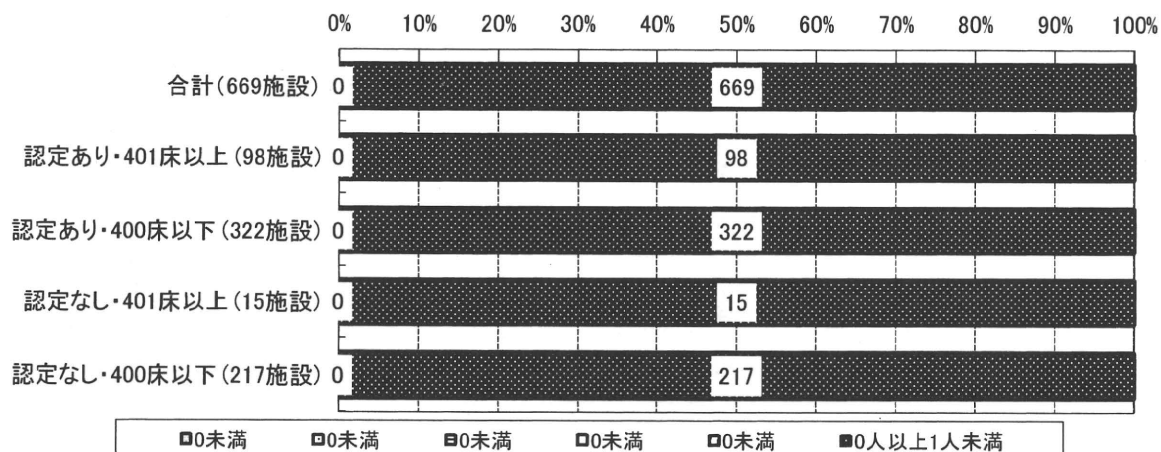
	10ハ－センタイル未満	10ハ－センタイル以上	25ハ－センタイル以上	50ハ－センタイル以上	75ハ－センタイル以上	90ハ－センタイル以上	欠損回答数
	0未満	0未満	0未満	0未満	0未満	0人以上1人未満	
合計(669施設)	0	0	0	0	0	669	614
加算1・401床以上(173施設)	0	0	0	0	0	173	155
加算1・400床以下(306施設)	0	0	0	0	0	306	280
加算2(180施設)	0	0	0	0	0	180	171

※「欠損回答」は、活動を実施していないものとみなし、「0」と置き換えている。



	10ハ－センタイル未満	10ハ－センタイル以上	25ハ－センタイル以上	50ハ－センタイル以上	75ハ－センタイル以上	90ハ－センタイル以上	欠損回答数
	0未満	0未満	0未満	0未満	0未満	0人以上1人未満	
合計(669施設)	0	0	0	0	0	669	614
認定あり・401床以上(98施設)	0	0	0	0	0	98	86
認定あり・400床以下(322施設)	0	0	0	0	0	322	290
認定なし・401床以上(15施設)	0	0	0	0	0	15	13
認定なし・400床以下(217施設)	0	0	0	0	0	217	208

※「欠損回答」は、活動を実施していないものとみなし、「0」と置き換えている。

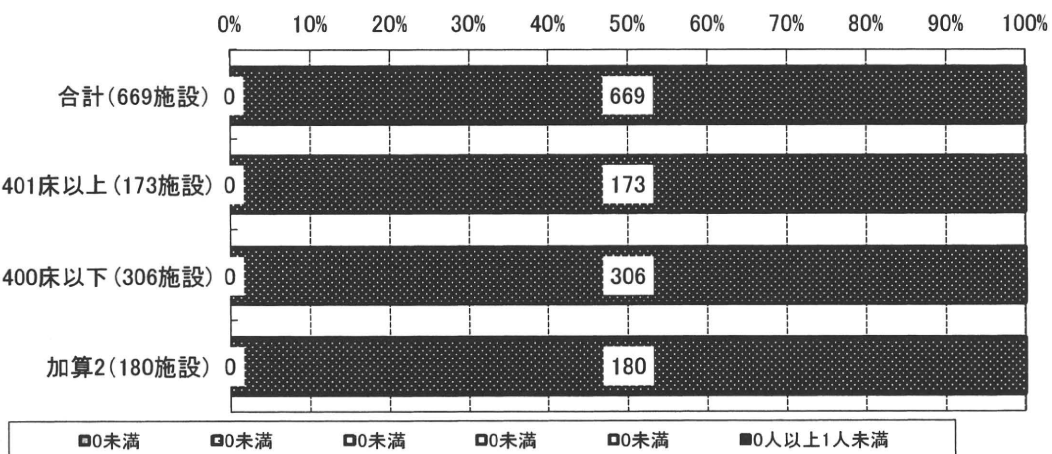




問74.2 《問73で01と回答した場合》メディエーターの1週当りの延べ従事時間：看護師

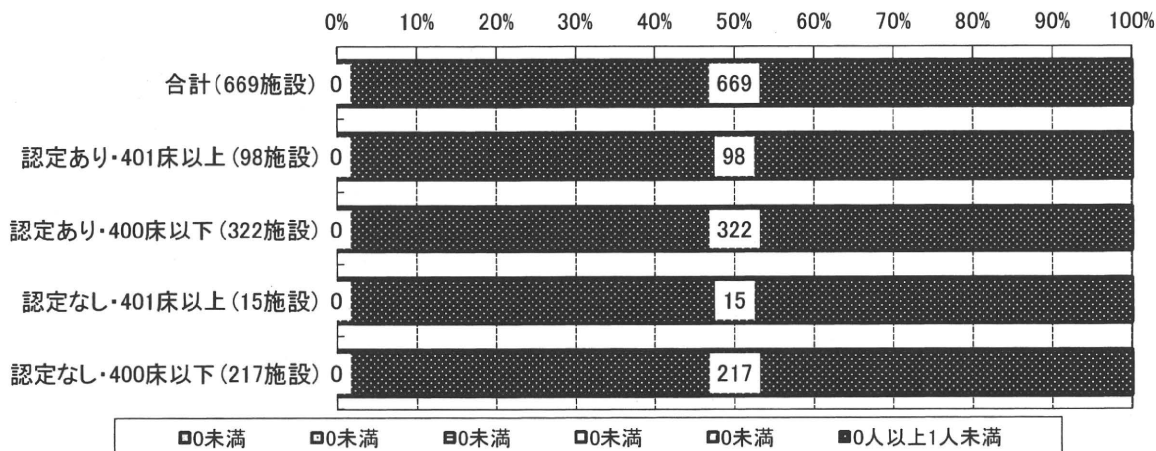
	10ハ－センタイル未満	10ハ－センタイル以上	25ハ－センタイル以上	50ハ－センタイル以上	75ハ－センタイル以上	90ハ－センタイル以上	欠損回答数
	0未満	0未満	0未満	0未満	0未満	0人以上1人未満	
合計(669施設)	0	0	0	0	0	669	614
加算1・401床以上(173施設)	0	0	0	0	0	173	155
加算1・400床以下(306施設)	0	0	0	0	0	306	280
加算2(180施設)	0	0	0	0	0	180	171

※「欠損回答」は、活動を実施していないものとみなし、「0」と置き換えている。



	10ハ－センタイル未満	10ハ－センタイル以上	25ハ－センタイル以上	50ハ－センタイル以上	75ハ－センタイル以上	90ハ－センタイル以上	欠損回答数
	0未満	0未満	0未満	0未満	0未満	0人以上1人未満	
合計(669施設)	0	0	0	0	0	669	614
認定あり・401床以上(98施設)	0	0	0	0	0	98	86
認定あり・400床以下(322施設)	0	0	0	0	0	322	290
認定なし・401床以上(15施設)	0	0	0	0	0	15	13
認定なし・400床以下(217施設)	0	0	0	0	0	217	208

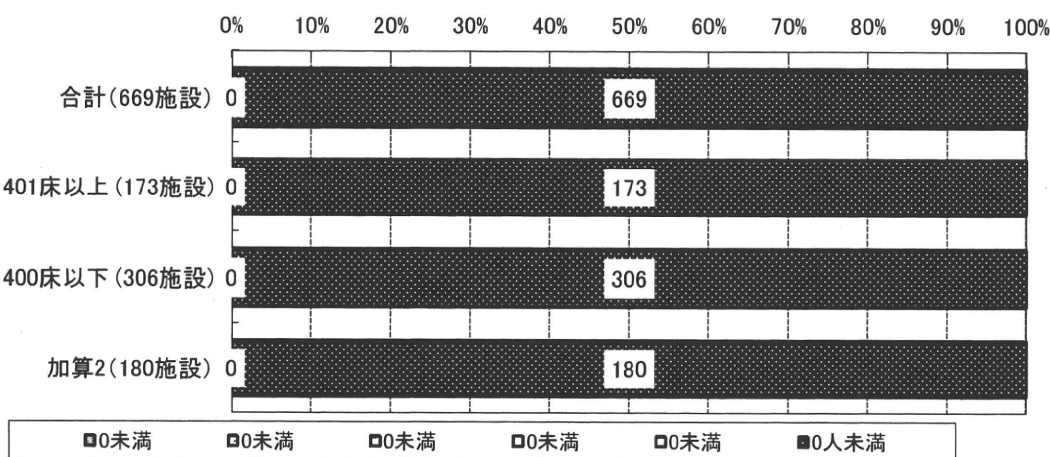
※「欠損回答」は、活動を実施していないものとみなし、「0」と置き換えている。



問74.3 《問73で01と回答した場合》メディエーターの1週当りの延べ従事時間：薬剤師

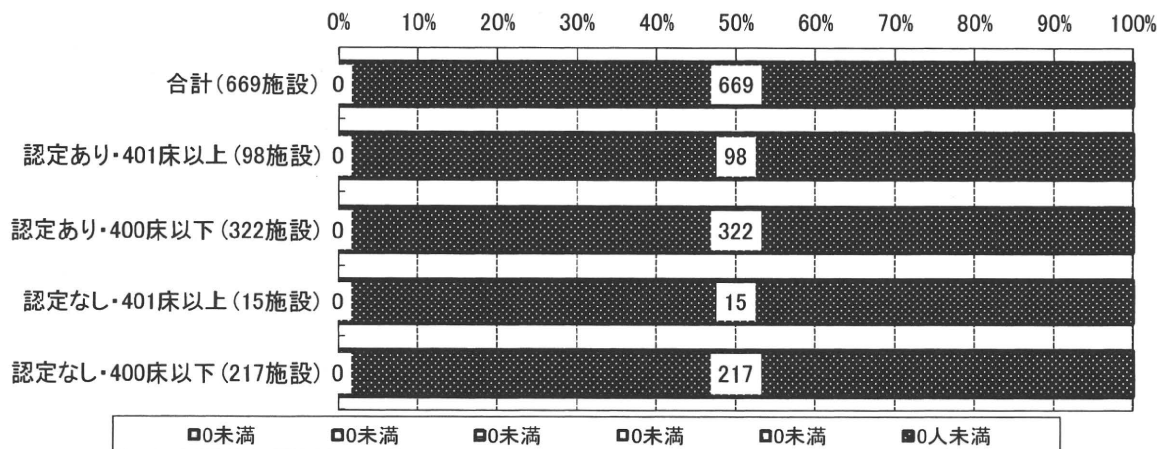
	10ハ－センタイル未満	10ハ－センタイル以上	25ハ－センタイル以上	50ハ－センタイル以上	75ハ－センタイル以上	90ハ－センタイル以上	欠損回答数
	0未満	0未満	0未満	0未満	0未満	0人未満	
合計(669施設)	0	0	0	0	0	669	614
加算1・401床以上(173施設)	0	0	0	0	0	173	155
加算1・400床以下(306施設)	0	0	0	0	0	306	280
加算2(180施設)	0	0	0	0	0	180	171

※「欠損回答」は、活動を実施していないものとみなし、「0」と置き換えている。



	10ハ－センタイル未満	10ハ－センタイル以上	25ハ－センタイル以上	50ハ－センタイル以上	75ハ－センタイル以上	90ハ－センタイル以上	欠損回答数
	0未満	0未満	0未満	0未満	0未満	0人未満	
合計(669施設)	0	0	0	0	0	669	614
認定あり・401床以上(98施設)	0	0	0	0	0	98	86
認定あり・400床以下(322施設)	0	0	0	0	0	322	290
認定なし・401床以上(15施設)	0	0	0	0	0	15	13
認定なし・400床以下(217施設)	0	0	0	0	0	217	208

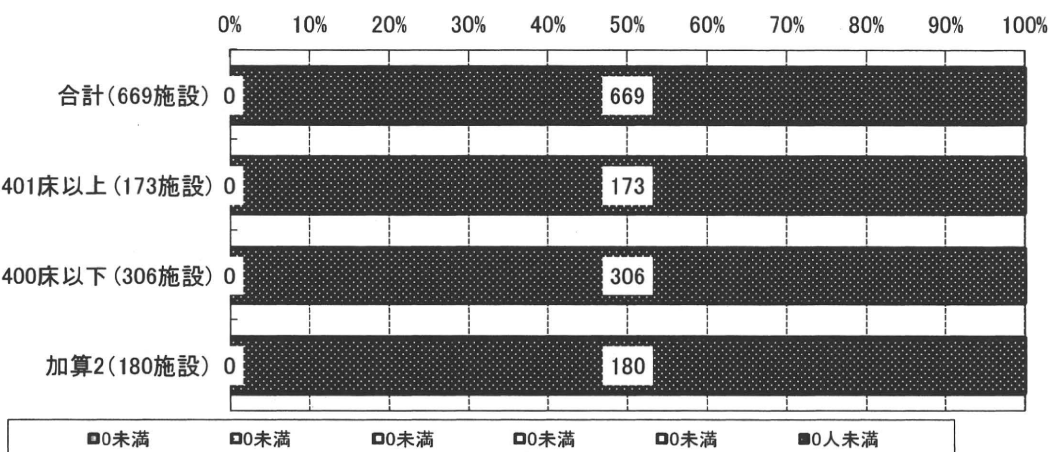
※「欠損回答」は、活動を実施していないものとみなし、「0」と置き換えている。



問74.4 《問73で01と回答した場合》メディエーターの1週当りの延べ従事時間：社会福祉士

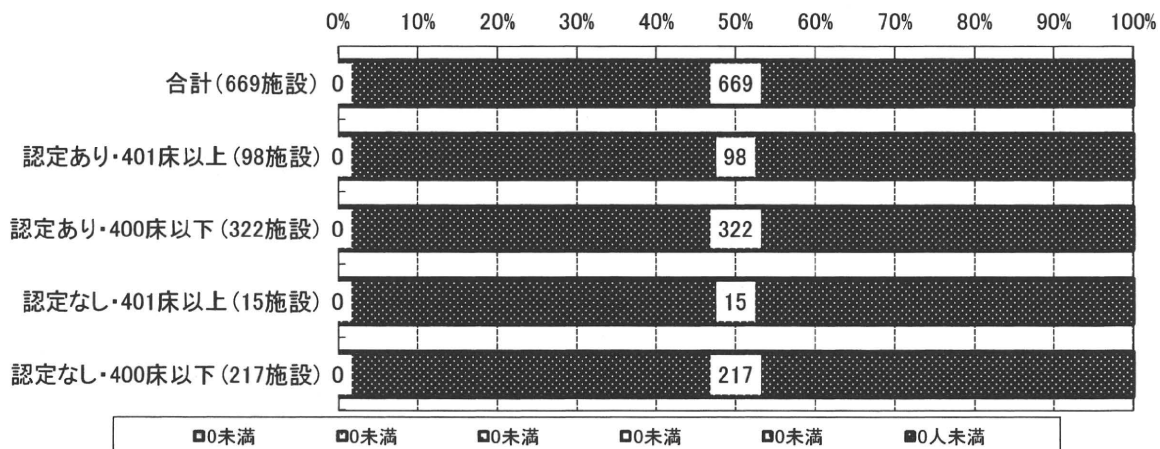
	10パーセンタイル未満	10パーセンタイル以上	25パーセンタイル以上	50パーセンタイル以上	75パーセンタイル以上	90パーセンタイル以上	欠損回答数
	0未満	0未満	0未満	0未満	0未満	0人未満	
合計(669施設)	0	0	0	0	0	669	614
加算1・401床以上(173施設)	0	0	0	0	0	173	155
加算1・400床以下(306施設)	0	0	0	0	0	306	280
加算2(180施設)	0	0	0	0	0	180	171

※「欠損回答」は、活動を実施していないものとみなし、「0」と置き換えている。



	10パーセンタイル未満	10パーセンタイル以上	25パーセンタイル以上	50パーセンタイル以上	75パーセンタイル以上	90パーセンタイル以上	欠損回答数
	0未満	0未満	0未満	0未満	0未満	0人未満	
合計(669施設)	0	0	0	0	0	669	614
認定あり・401床以上(98施設)	0	0	0	0	0	98	86
認定あり・400床以下(322施設)	0	0	0	0	0	322	290
認定なし・401床以上(15施設)	0	0	0	0	0	15	13
認定なし・400床以下(217施設)	0	0	0	0	0	217	208

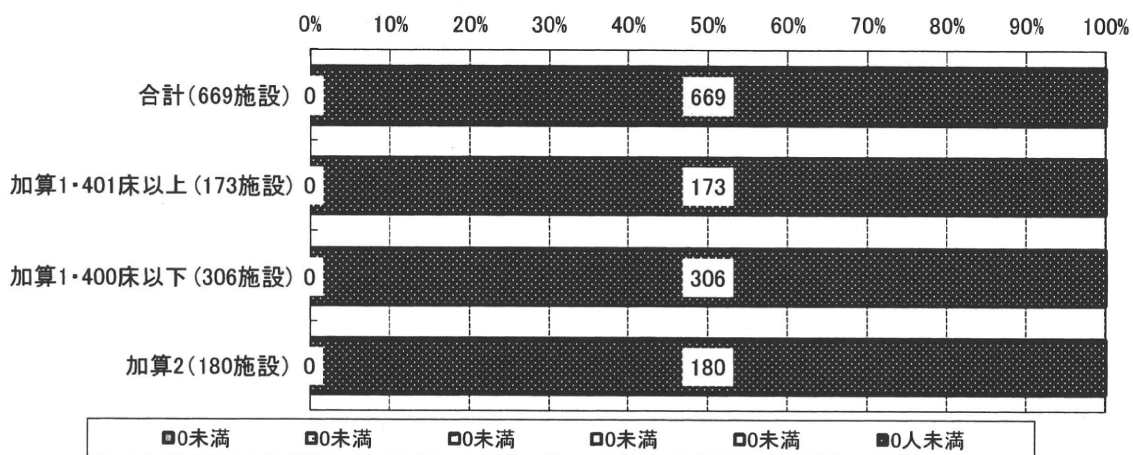
※「欠損回答」は、活動を実施していないものとみなし、「0」と置き換えている。



問74.5 《問73で01と回答した場合》メディエーターの1週当りの延べ従事時間：事務管理職員

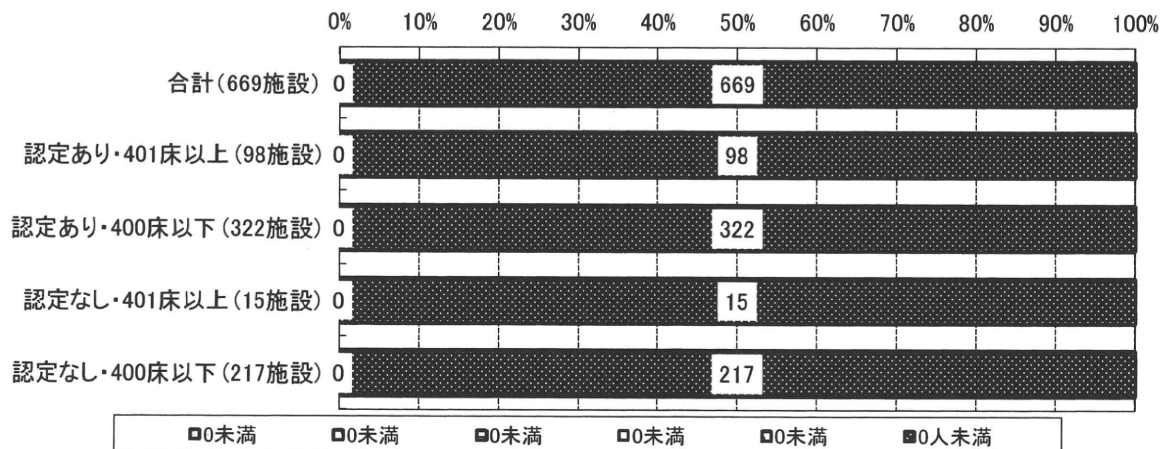
	10ハ－センタイル未満	10ハ－センタイル以上	25ハ－センタイル以上	50ハ－センタイル以上	75ハ－センタイル以上	90ハ－センタイル以上	欠損回答数
	0未満	0未満	0未満	0未満	0未満	0人未満	
合計(669施設)	0	0	0	0	0	669	614
加算1・401床以上(173施設)	0	0	0	0	0	173	155
加算1・400床以下(306施設)	0	0	0	0	0	306	280
加算2(180施設)	0	0	0	0	0	180	171

※「欠損回答」は、活動を実施していないものとみなし、「0」と置き換えている。



	10ハ－センタイル未満	10ハ－センタイル以上	25ハ－センタイル以上	50ハ－センタイル以上	75ハ－センタイル以上	90ハ－センタイル以上	欠損回答数
	0未満	0未満	0未満	0未満	0未満	0人未満	
合計(669施設)	0	0	0	0	0	669	614
認定あり・401床以上(98施設)	0	0	0	0	0	98	86
認定あり・400床以下(322施設)	0	0	0	0	0	322	290
認定なし・401床以上(15施設)	0	0	0	0	0	15	13
認定なし・400床以下(217施設)	0	0	0	0	0	217	208

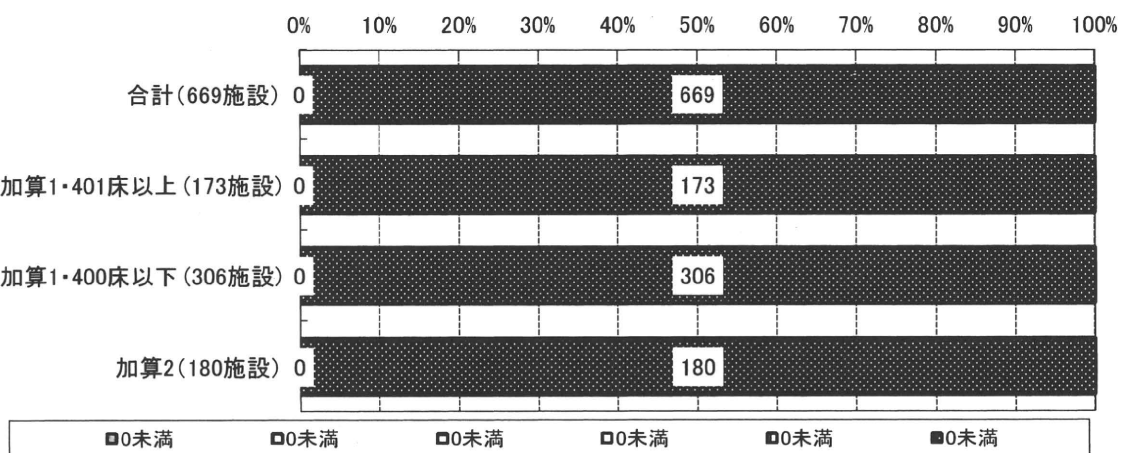
※「欠損回答」は、活動を実施していないものとみなし、「0」と置き換えている。



問74.6 《問73で01と回答した場合》メディエーターの1週当りの延べ従事時間：その他

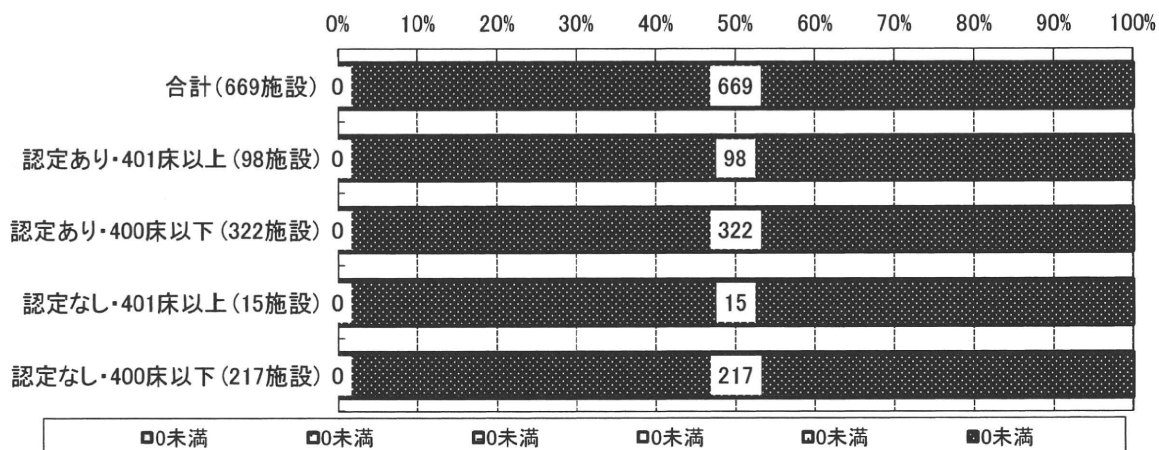
	10ハ－センタイル未満	10ハ－センタイル以上	25ハ－センタイル以上	50ハ－センタイル以上	75ハ－センタイル以上	90ハ－センタイル以上	欠損回答数
	0未満	0未満	0未満	0未満	0未満	0未満	
合計(669施設)	0	0	0	0	0	669	614
加算1・401床以上(173施設)	0	0	0	0	0	173	155
加算1・400床以下(306施設)	0	0	0	0	0	306	280
加算2(180施設)	0	0	0	0	0	180	171

※「欠損回答」は、活動を実施していないものとみなし、「0」と置き換えている。



	10ハ－センタイル未満	10ハ－センタイル以上	25ハ－センタイル以上	50ハ－センタイル以上	75ハ－センタイル以上	90ハ－センタイル以上	欠損回答数
	0未満	0未満	0未満	0未満	0未満	0未満	
合計(669施設)	0	0	0	0	0	669	614
認定あり・401床以上(98施設)	0	0	0	0	0	98	86
認定あり・400床以下(322施設)	0	0	0	0	0	322	290
認定なし・401床以上(15施設)	0	0	0	0	0	15	13
認定なし・400床以下(217施設)	0	0	0	0	0	217	208

※「欠損回答」は、活動を実施していないものとみなし、「0」と置き換えている。

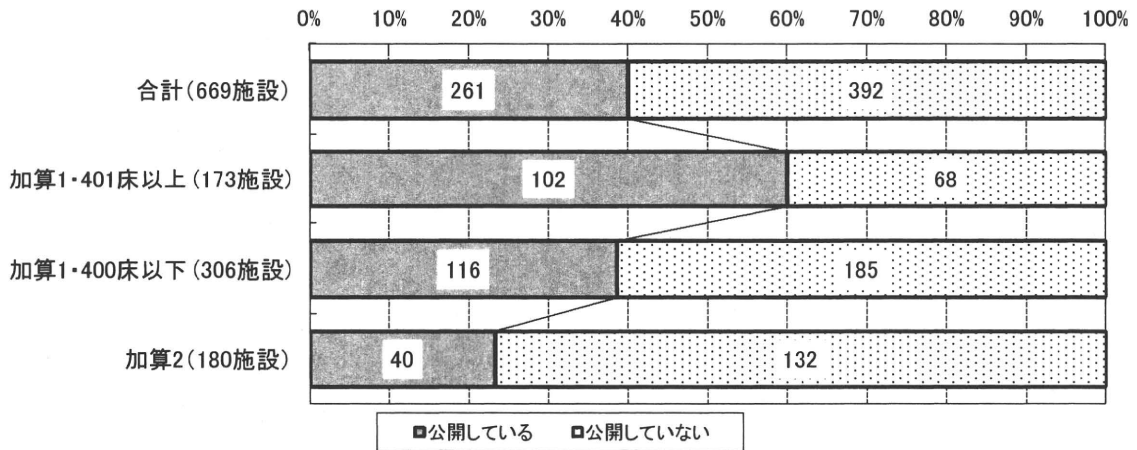




問75 《平成22年9月30日現在》病院ホームページを通じた医療安全に係る情報公開の有無

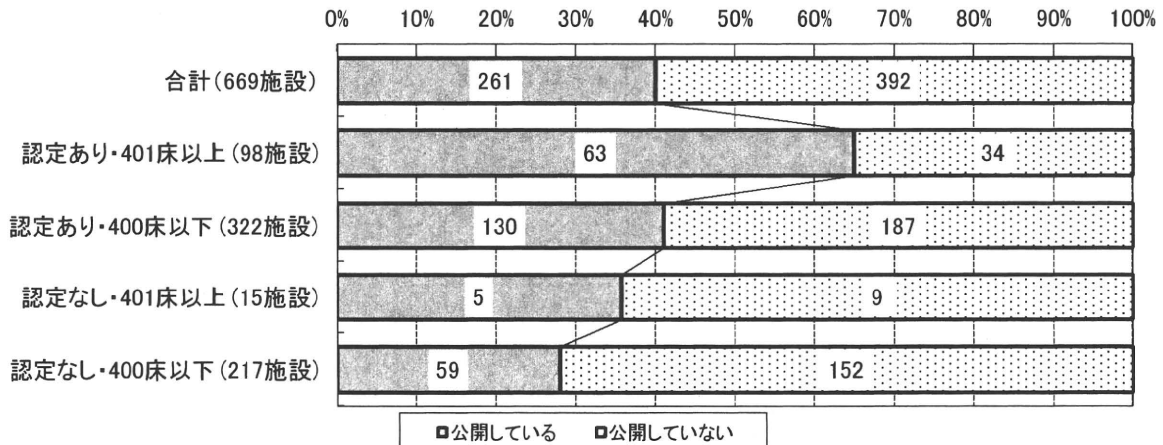
	公開している	公開していない	欠損回答数
合計(669施設)	261	392	16
加算1・401床以上(173施設)	102	68	3
加算1・400床以下(306施設)	116	185	5
加算2(180施設)	40	132	8

※「欠損回答」は、活動を実施していないものとみなし、「0」と置き換えている。



	公開している	公開していない	欠損回答数
合計(669施設)	261	392	16
認定あり・401床以上(98施設)	63	34	1
認定あり・400床以下(322施設)	130	187	5
認定なし・401床以上(15施設)	5	9	1
認定なし・400床以下(217施設)	59	152	6

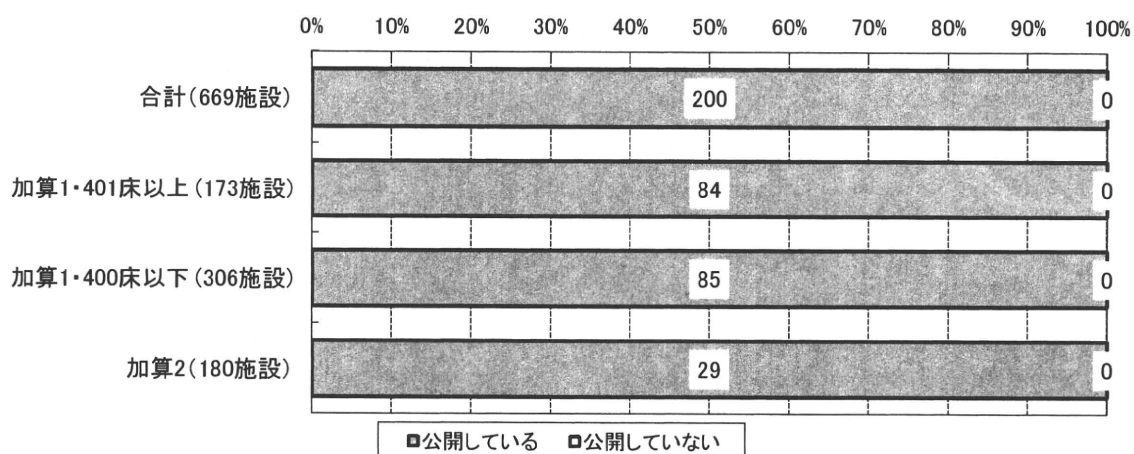
※「欠損回答」は、活動を実施していないものとみなし、「0」と置き換えている。



問76.1 《問75で01と回答した場合》公開している情報：基本的考え方・方針

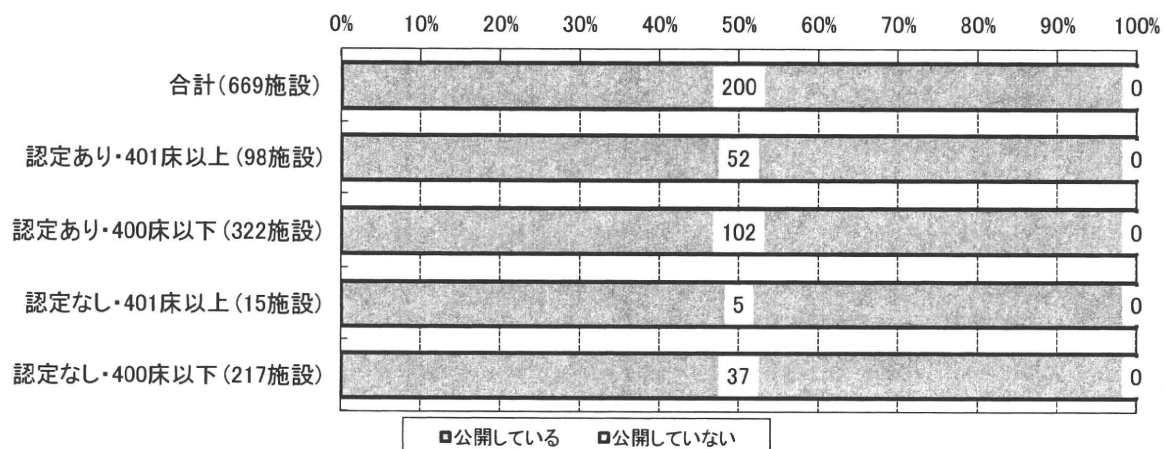
	公開している	公開していない	欠損回答数
合計(669施設)	200	0	469
加算1・401床以上(173施設)	84	0	89
加算1・400床以下(306施設)	85	0	221
加算2(180施設)	29	0	151

※「欠損回答」は、活動を実施していないものとみなし、「0」と置き換えている。



	公開している	公開していない	欠損回答数
合計(669施設)	200	0	469
認定あり・401床以上(98施設)	52	0	46
認定あり・400床以下(322施設)	102	0	220
認定なし・401床以上(15施設)	5	0	10
認定なし・400床以下(217施設)	37	0	180

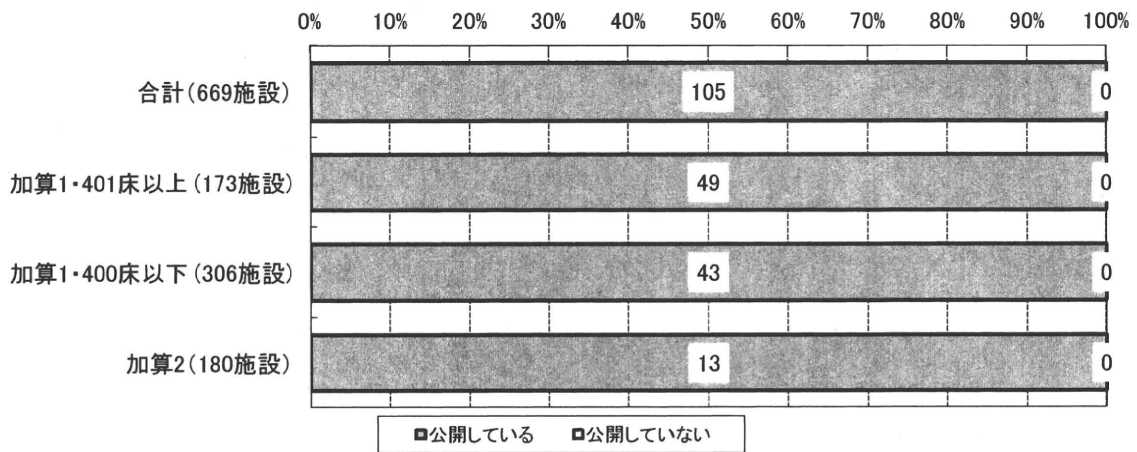
※「欠損回答」は、活動を実施していないものとみなし、「0」と置き換えている。



問76.2 《問75で01と回答した場合》公開している情報：組織図・組織体制

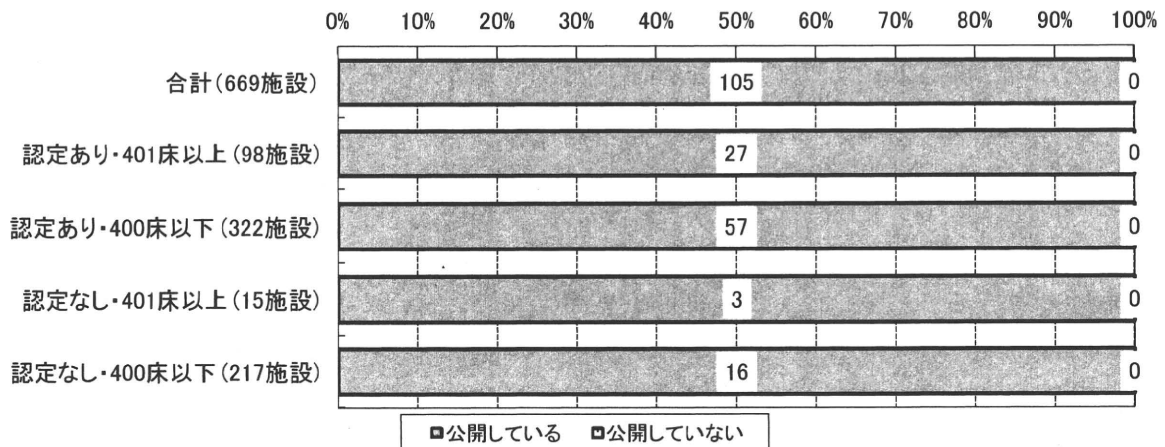
	公開している	公開していない	欠損回答数
合計(669施設)	105	0	564
加算1・401床以上(173施設)	49	0	124
加算1・400床以下(306施設)	43	0	263
加算2(180施設)	13	0	167

※「欠損回答」は、活動を実施していないものとみなし、「0」と置き換えている。



	公開している	公開していない	欠損回答数
合計(669施設)	105	0	564
認定あり・401床以上(98施設)	27	0	71
認定あり・400床以下(322施設)	57	0	265
認定なし・401床以上(15施設)	3	0	12
認定なし・400床以下(217施設)	16	0	201

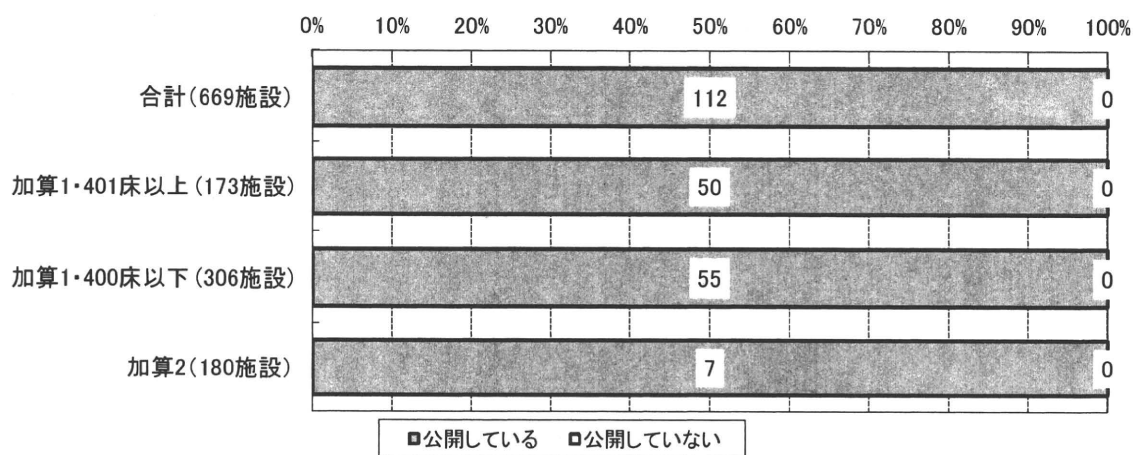
※「欠損回答」は、活動を実施していないものとみなし、「0」と置き換えている。



問76.3 《問75で01と回答した場合》公開している情報：医療安全活動の紹介

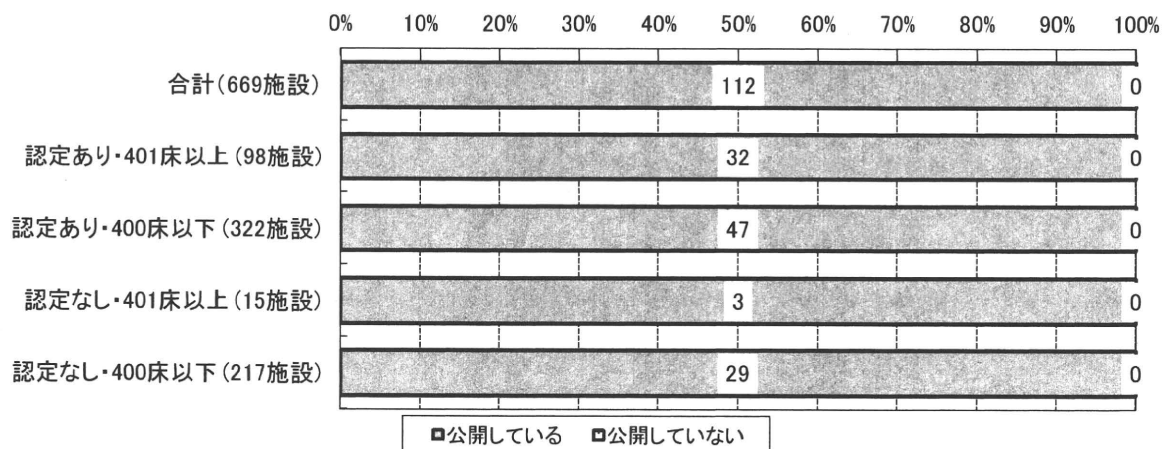
	公開している	公開していない	欠損回答数
合計(669施設)	112	0	557
加算1・401床以上(173施設)	50	0	123
加算1・400床以下(306施設)	55	0	251
加算2(180施設)	7	0	173

※「欠損回答」は、活動を実施していないものとみなし、「0」と置き換えている。



	公開している	公開していない	欠損回答数
合計(669施設)	112	0	557
認定あり・401床以上(98施設)	32	0	66
認定あり・400床以下(322施設)	47	0	275
認定なし・401床以上(15施設)	3	0	12
認定なし・400床以下(217施設)	29	0	188

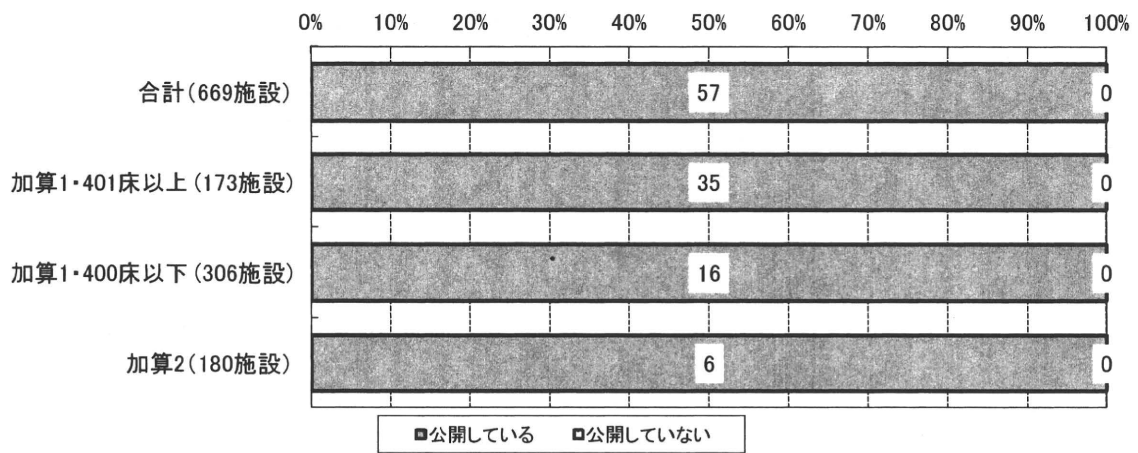
※「欠損回答」は、活動を実施していないものとみなし、「0」と置き換えている。



問76.4 《問75で01と回答した場合》公開している情報：その他

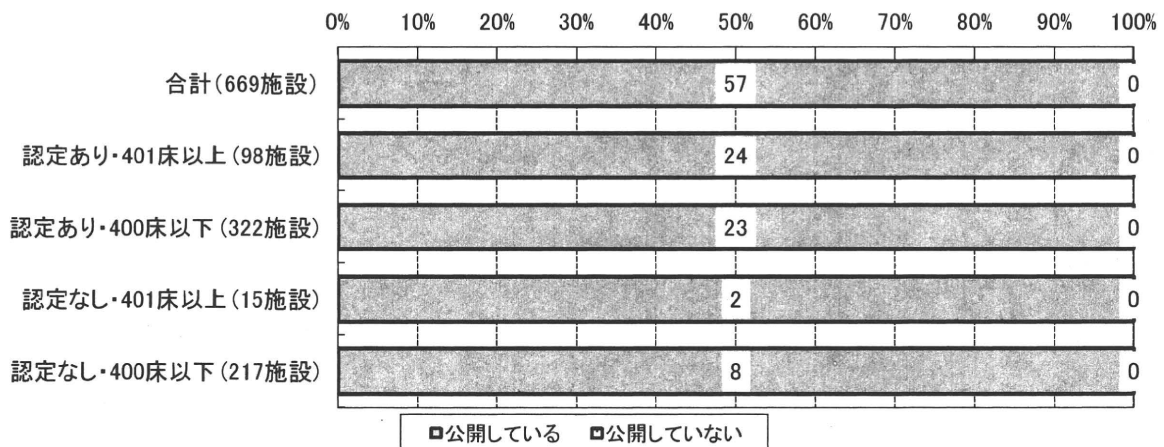
	公開している	公開していない	欠損回答数
合計(669施設)	57	0	612
加算1・401床以上(173施設)	35	0	138
加算1・400床以下(306施設)	16	0	290
加算2(180施設)	6	0	174

※「欠損回答」は、活動を実施していないものとみなし、「0」と置き換えている。



	公開している	公開していない	欠損回答数
合計(669施設)	57	0	612
認定あり・401床以上(98施設)	24	0	74
認定あり・400床以下(322施設)	23	0	299
認定なし・401床以上(15施設)	2	0	13
認定なし・400床以下(217施設)	8	0	209

※「欠損回答」は、活動を実施していないものとみなし、「0」と置き換えている。

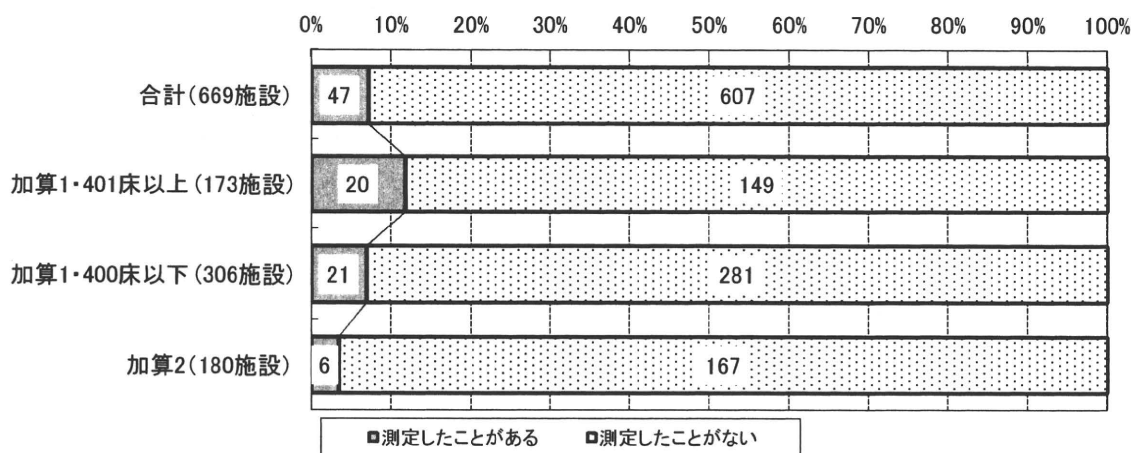




問79 《平成22年9月30日現在》病院全体・部門全体(看護部など)を対象にした安全文化の測定の有無

	測定したことがある	測定したことがない	欠損回答数
合計(669施設)	47	607	15
加算1・401床以上(173施設)	20	149	4
加算1・400床以下(306施設)	21	281	4
加算2(180施設)	6	167	7

※「欠損回答」は、活動を実施していないものとみなし、「0」と置き換えている。



	測定したことがある	測定したことがない	欠損回答数
合計(669施設)	47	607	15
認定あり・401床以上(98施設)	11	85	2
認定あり・400床以下(322施設)	23	293	6
認定なし・401床以上(15施設)	2	12	1
認定なし・400床以下(217施設)	10	203	4

※「欠損回答」は、活動を実施していないものとみなし、「0」と置き換えている。

