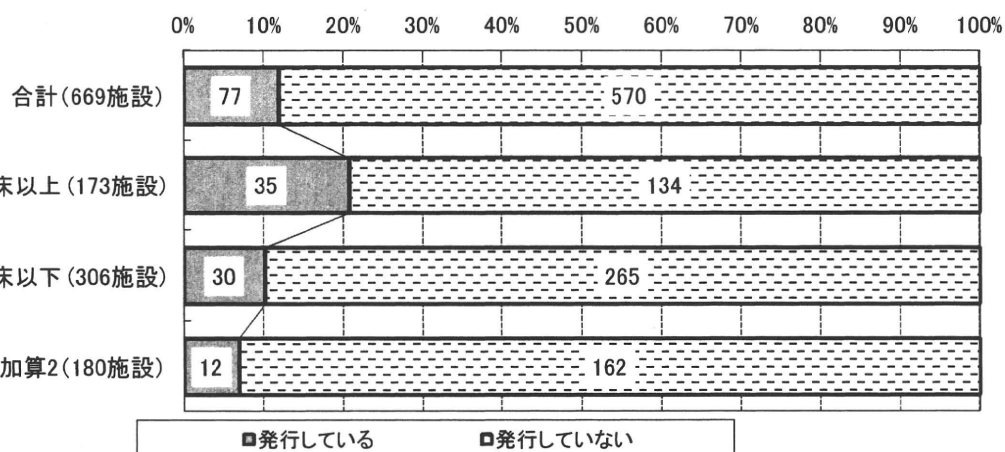


問54 《平成22年9月30日現在》携帯版(ポケットに収まる程度)の手順書・マニュアルの発行状況

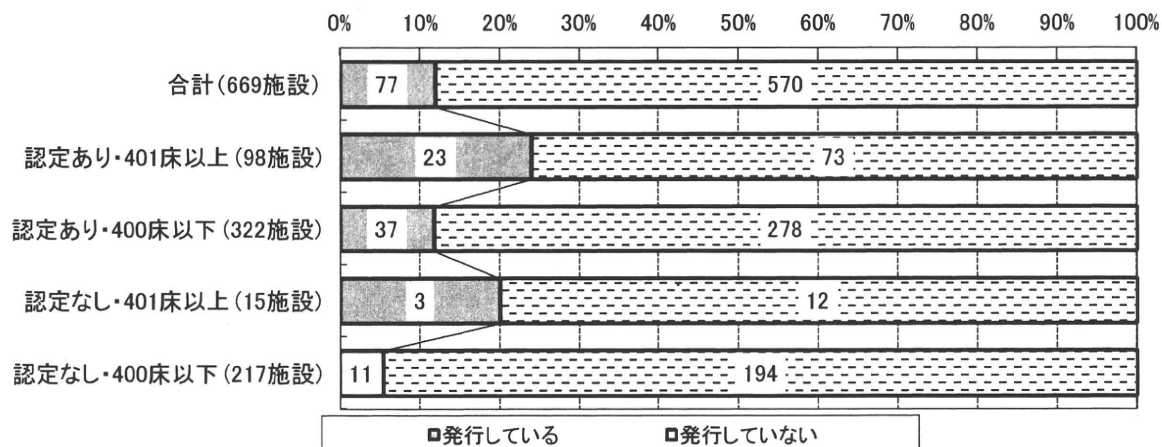
	発行している	発行していない	欠損回答数
合計(669施設)	77	570	22
加算1・401床以上(173施設)	35	134	4
加算1・400床以下(306施設)	30	265	11
加算2(180施設)	12	162	6

※「欠損回答」は、活動を実施していないものとみなし、「0」と置き換えている。



	発行している	発行していない	欠損回答数
合計(669施設)	77	570	22
認定あり・401床以上(98施設)	23	73	2
認定あり・400床以下(322施設)	37	278	7
認定なし・401床以上(15施設)	3	12	0
認定なし・400床以下(217施設)	11	194	12

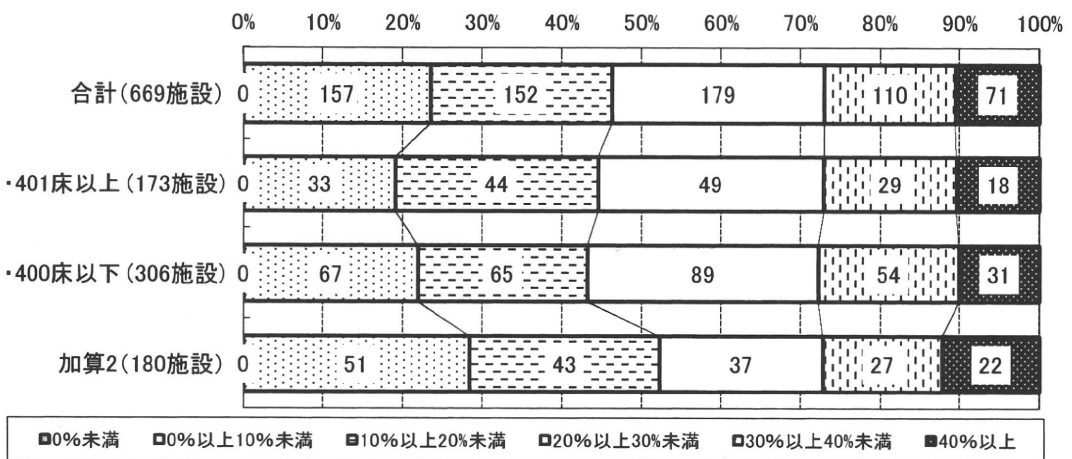
※「欠損回答」は、活動を実施していないものとみなし、「0」と置き換えている。



問60.1 《問55における1週間》全薬剤師の総活動時間における活動内容 (1)患者の薬歴管理・服薬指導

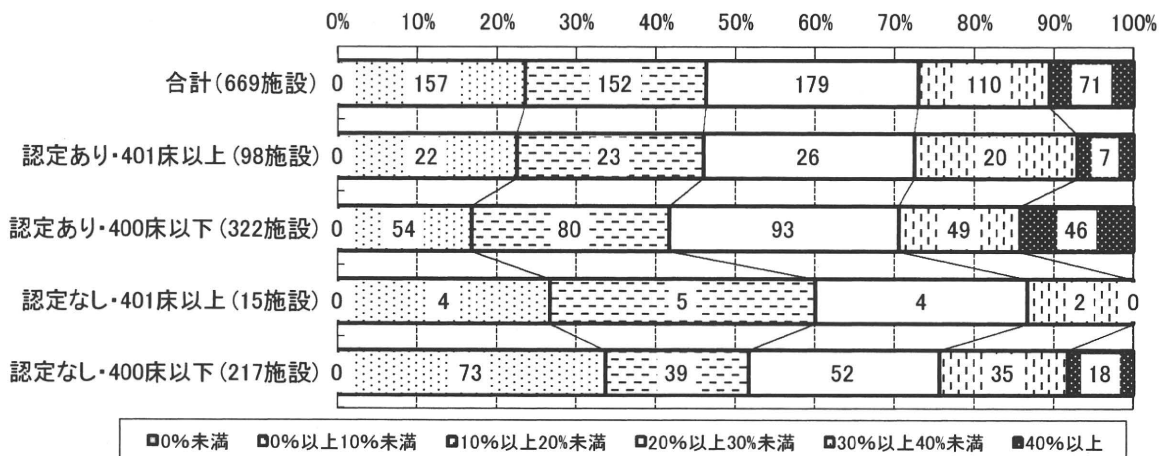
	10ハ-センタイル未満	10ハ-センタイル以上	25ハ-センタイル以上	50ハ-センタイル以上	75ハ-センタイル以上	90ハ-センタイル以上	欠損回答数
	0%未満	0%以上10%未満	10%以上20%未満	20%以上30%未満	30%以上40%未満	40%以上	
合計(669施設)	0	157	152	179	110	71	95
加算1・401床以上(173施設)	0	33	44	49	29	18	20
加算1・400床以下(306施設)	0	67	65	89	54	31	35
加算2(180施設)	0	51	43	37	27	22	38

※「欠損回答」は、活動を実施していないものとみなし、「0」と置き換えている。



	10ハ-センタイル未満	10ハ-センタイル以上	25ハ-センタイル以上	50ハ-センタイル以上	75ハ-センタイル以上	90ハ-センタイル以上	欠損回答数
	0%未満	0%以上10%未満	10%以上20%未満	20%以上30%未満	30%以上40%未満	40%以上	
合計(669施設)	0	157	152	179	110	71	95
認定あり・401床以上(98施設)	0	22	23	26	20	7	11
認定あり・400床以下(322施設)	0	54	80	93	49	46	28
認定なし・401床以上(15施設)	0	4	5	4	2	0	2
認定なし・400床以下(217施設)	0	73	39	52	35	18	50

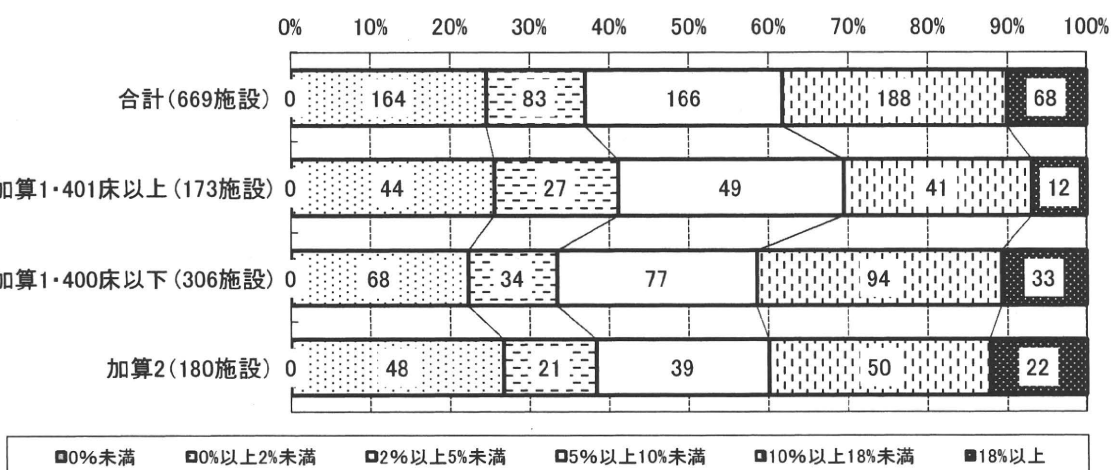
※「欠損回答」は、活動を実施していないものとみなし、「0」と置き換えている。



問60.2 《問55における1週間》全薬剤師の総活動時間における活動内容 (2)入院時持参薬調査

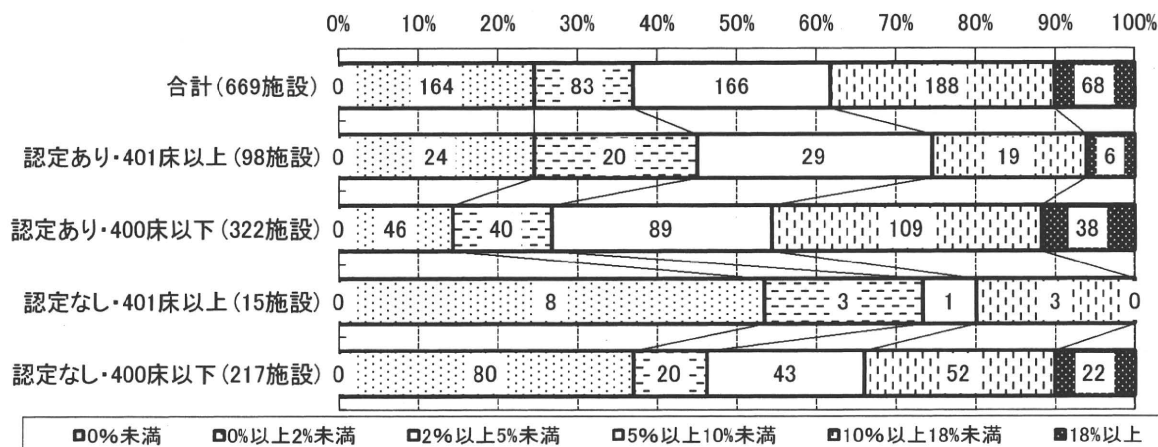
	10ハ－センタイル未満	10ハ－センタイル以上	25ハ－センタイル以上	50ハ－センタイル以上	75ハ－センタイル以上	90ハ－センタイル以上	欠損回答数
	0%未満	0%以上2%未満	2%以上5%未満	5%以上10%未満	10%以上18%未満	18%以上	
合計(669施設)	0	164	83	166	188	68	95
加算1・401床以上(173施設)	0	44	27	49	41	12	20
加算1・400床以下(306施設)	0	68	34	77	94	33	35
加算2(180施設)	0	48	21	39	50	22	38

※「欠損回答」は、活動を実施していないものとみなし、「0」と置き換えている。



	10ハ－センタイル未満	10ハ－センタイル以上	25ハ－センタイル以上	50ハ－センタイル以上	75ハ－センタイル以上	90ハ－センタイル以上	欠損回答数
	0%未満	0%以上2%未満	2%以上5%未満	5%以上10%未満	10%以上18%未満	18%以上	
合計(669施設)	0	164	83	166	188	68	95
認定あり・401床以上(98施設)	0	24	20	29	19	6	11
認定あり・400床以下(322施設)	0	46	40	89	109	38	28
認定なし・401床以上(15施設)	0	8	3	1	3	0	2
認定なし・400床以下(217施設)	0	80	20	43	52	22	50

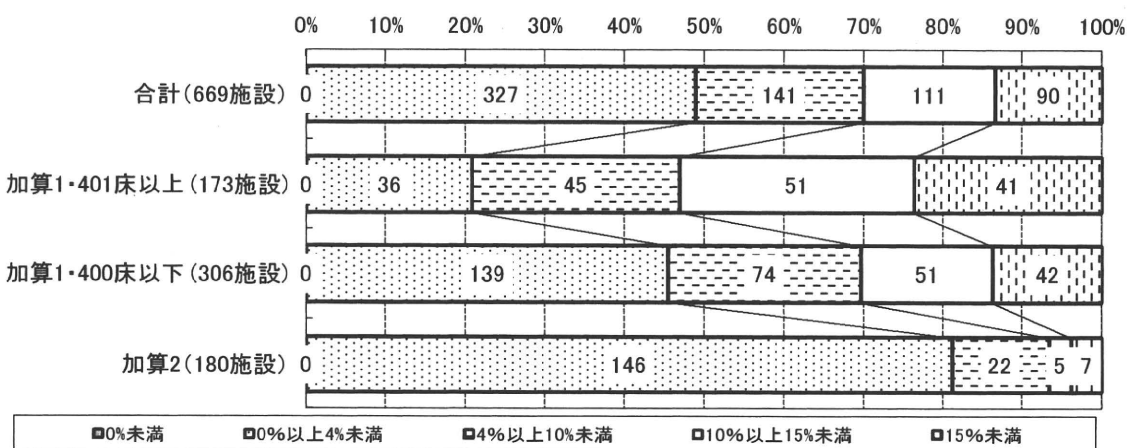
※「欠損回答」は、活動を実施していないものとみなし、「0」と置き換えている。



問60.3 《問55における1週間》全薬剤師の総活動時間における活動内容 (3) 抗がん剤混合調整

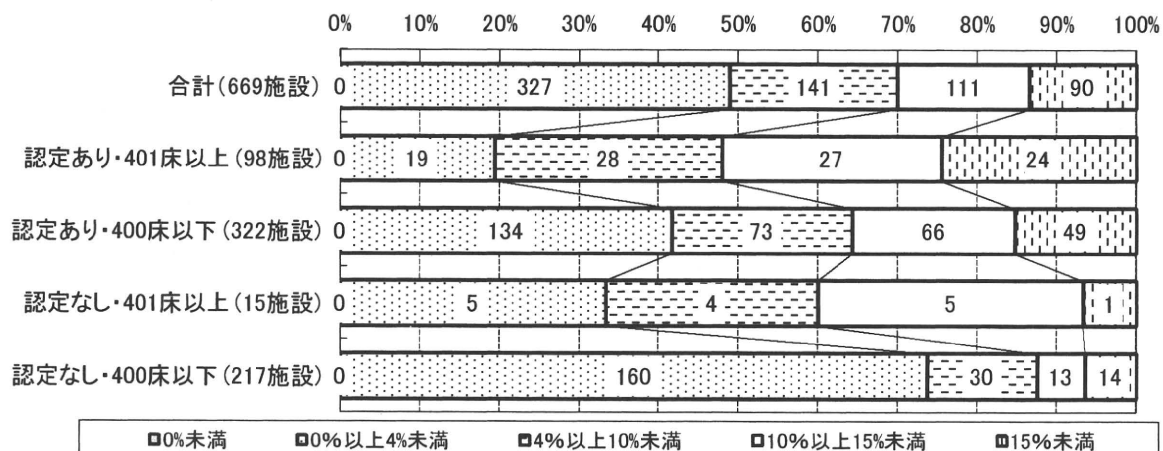
	25ハ－センタイル未満	25ハ－センタイル以上	50ハ－センタイル以上	75ハ－センタイル以上	90ハ－センタイル以上	欠損回答数
	0%未満	0%以上4%未満	4%以上10%未満	10%以上15%未満	15%未満	
合計(669施設)	0	327	141	111	90	95
加算1・401床以上(173施設)	0	36	45	51	41	20
加算1・400床以下(306施設)	0	139	74	51	42	35
加算2(180施設)	0	146	22	5	7	38

※「欠損回答」は、活動を実施していないものとみなし、「0」と置き換えている。



	25ハ－センタイル未満	25ハ－センタイル以上	50ハ－センタイル以上	75ハ－センタイル以上	90ハ－センタイル以上	欠損回答数
	0%未満	0%以上4%未満	4%以上10%未満	10%以上15%未満	15%未満	
合計(669施設)	0	327	141	111	90	95
認定あり・401床以上(98施設)	0	19	28	27	24	11
認定あり・400床以下(322施設)	0	134	73	66	49	28
認定なし・401床以上(15施設)	0	5	4	5	1	2
認定なし・400床以下(217施設)	0	160	30	13	14	50

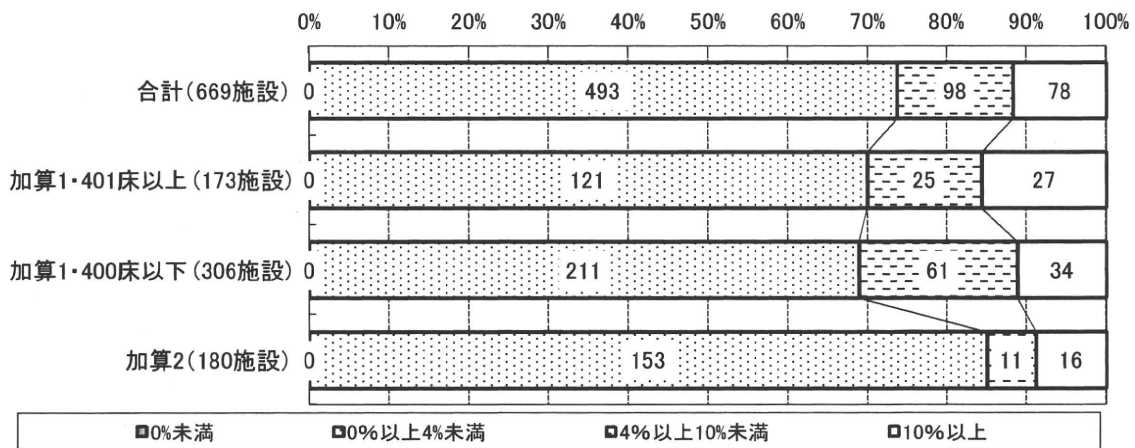
※「欠損回答」は、活動を実施していないものとみなし、「0」と置き換えている。



問60.4 《問55における1週間》全薬剤師の総活動時間における活動内容 (4)IVHの混合調整

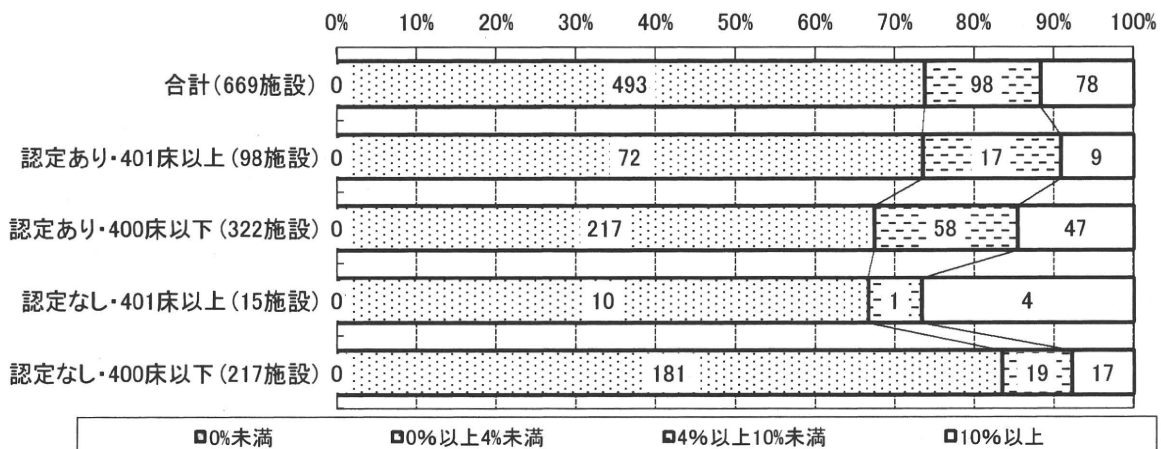
	50ハ-センタイル未満	50ハ-センタイル以上	75ハ-センタイル以上	90ハ-センタイル以上	欠損回答数
	0%未満	0%以上4%未満	4%以上10%未満	10%以上	
合計(669施設)	0	493	98	78	95
加算1・401床以上(173施設)	0	121	25	27	20
加算1・400床以下(306施設)	0	211	61	34	35
加算2(180施設)	0	153	11	16	38

※「欠損回答」は、活動を実施していないものとみなし、「0」と置き換えている。



	50ハ-センタイル未満	50ハ-センタイル以上	75ハ-センタイル以上	90ハ-センタイル以上	欠損回答数
	0%未満	0%以上4%未満	4%以上10%未満	10%以上	
合計(669施設)	0	493	98	78	95
認定あり・401床以上(98施設)	0	72	17	9	11
認定あり・400床以下(322施設)	0	217	58	47	28
認定なし・401床以上(15施設)	0	10	1	4	2
認定なし・400床以下(217施設)	0	181	19	17	50

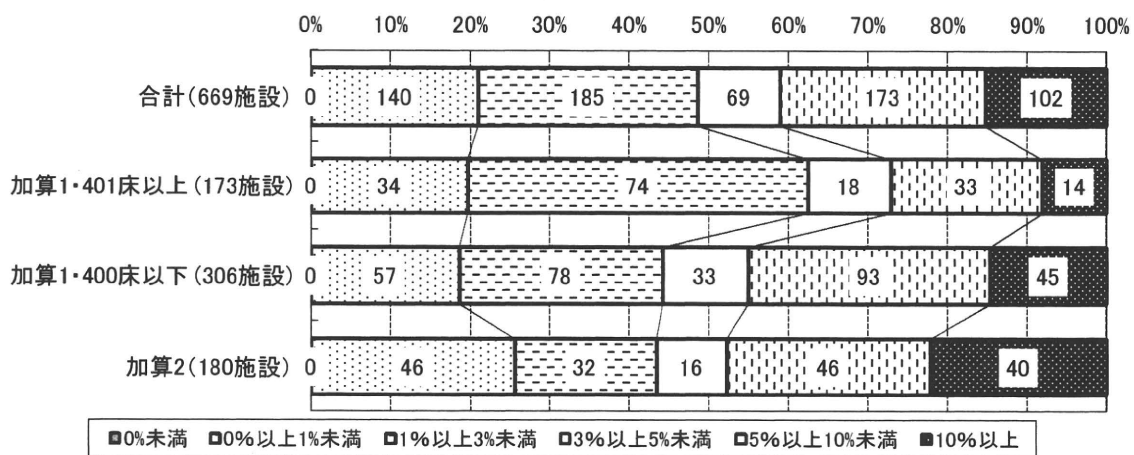
※「欠損回答」は、活動を実施していないものとみなし、「0」と置き換えている。



問60.5 《問55における1週間》全薬剤師の総活動時間における活動内容 (5)処方内容に関する院内の疑義照会

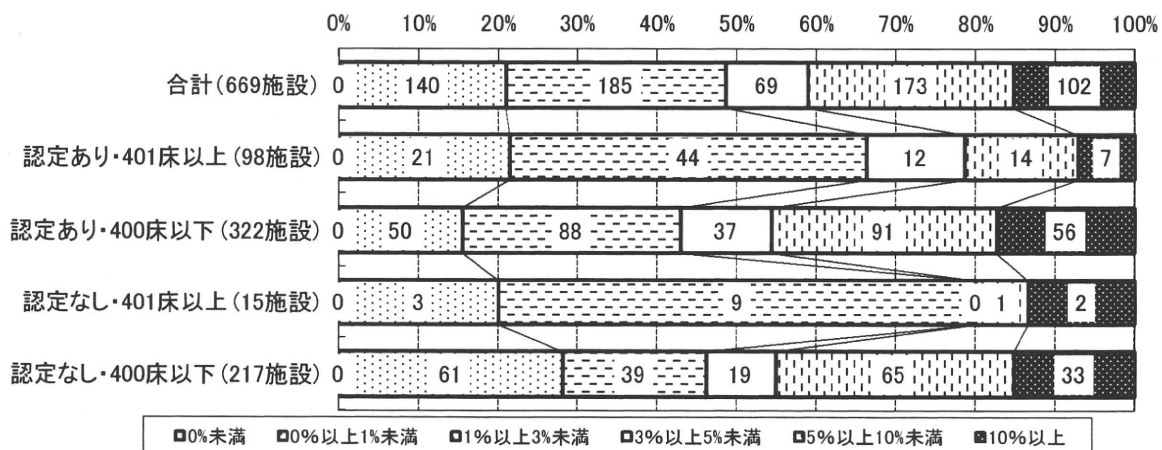
	10ハ-センタイル未満	10ハ-センタイル以上	25ハ-センタイル以上	50ハ-センタイル以上	75ハ-センタイル以上	90ハ-センタイル以上	欠損回答数
	0%未満	0%以上1%未満	1%以上3%未満	3%以上5%未満	5%以上10%未満	10%以上	
合計(669施設)	0	140	185	69	173	102	95
加算1・401床以上(173施設)	0	34	74	18	33	14	20
加算1・400床以下(306施設)	0	57	78	33	93	45	35
加算2(180施設)	0	46	32	16	46	40	38

※「欠損回答」は、活動を実施していないものとみなし、「0」と置き換えている。



	10ハ-センタイル未満	10ハ-センタイル以上	25ハ-センタイル以上	50ハ-センタイル以上	75ハ-センタイル以上	90ハ-センタイル以上	欠損回答数
	0%未満	0%以上1%未満	1%以上3%未満	3%以上5%未満	5%以上10%未満	10%以上	
合計(669施設)	0	140	185	69	173	102	95
認定あり・401床以上(98施設)	0	21	44	12	14	7	11
認定あり・400床以下(322施設)	0	50	88	37	91	56	28
認定なし・401床以上(15施設)	0	3	9	0	1	2	2
認定なし・400床以下(217施設)	0	61	39	19	65	33	50

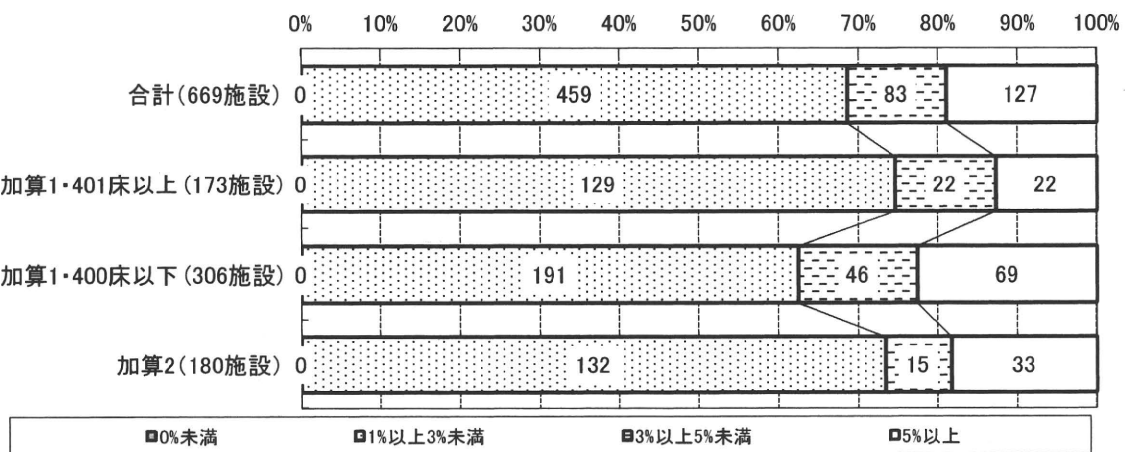
※「欠損回答」は、活動を実施していないものとみなし、「0」と置き換えている。



問60.6 《問55における1週間》全薬剤師の総活動時間における活動内容 (6)保険薬局からの照会対応

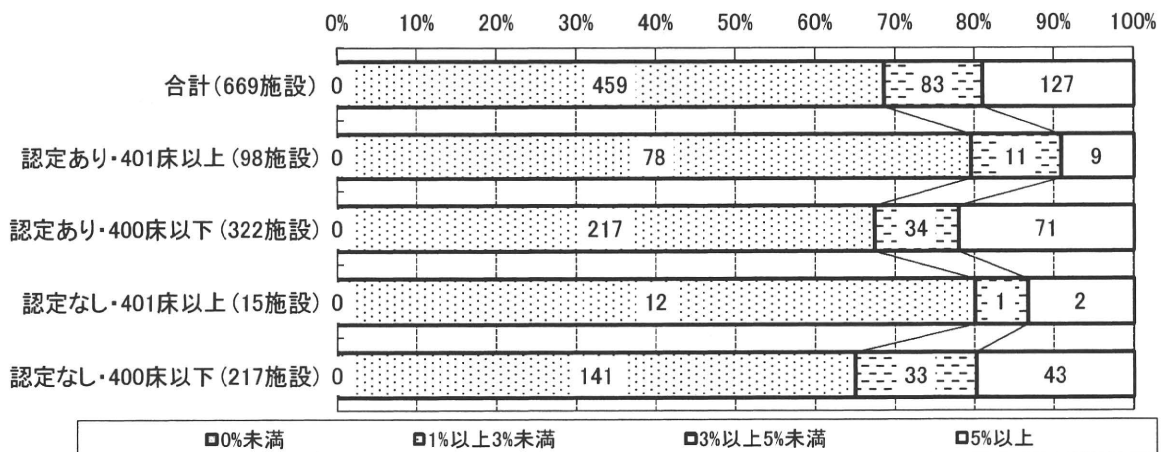
	50ハ－センタイル未満	50ハ－センタイル以上	75ハ－センタイル以上	90ハ－センタイル以上	欠損回答数
	0%未満	1%以上3%未満	3%以上5%未満	5%以上	
合計(669施設)	0	459	83	127	95
加算1・401床以上(173施設)	0	129	22	22	20
加算1・400床以下(306施設)	0	191	46	69	35
加算2(180施設)	0	132	15	33	38

※「欠損回答」は、活動を実施していないものとみなし、「0」と置き換えている。



	50ハ－センタイル未満	50ハ－センタイル以上	75ハ－センタイル以上	90ハ－センタイル以上	欠損回答数
	0%未満	1%以上3%未満	3%以上5%未満	5%以上	
合計(669施設)	0	459	83	127	95
認定あり・401床以上(98施設)	0	78	11	9	11
認定あり・400床以下(322施設)	0	217	34	71	28
認定なし・401床以上(15施設)	0	12	1	2	2
認定なし・400床以下(217施設)	0	141	33	43	50

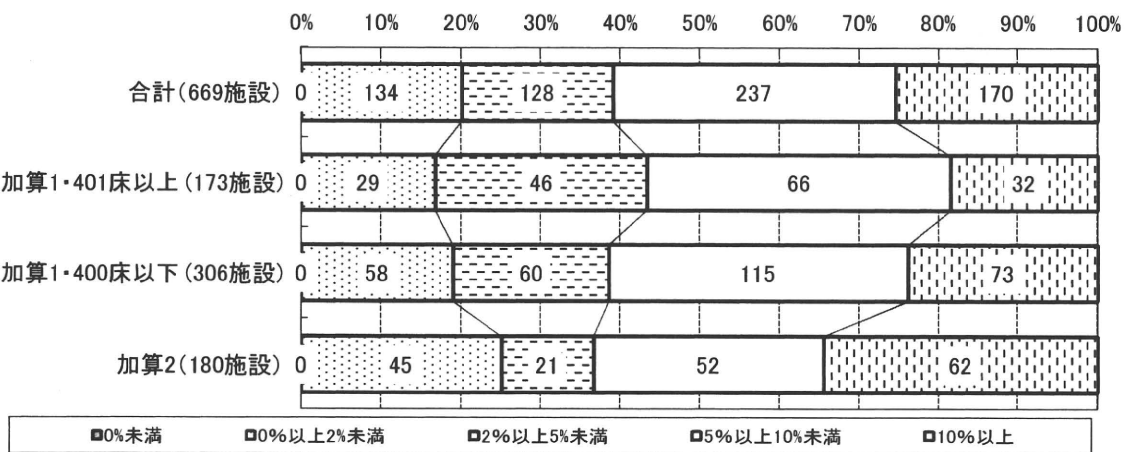
※「欠損回答」は、活動を実施していないものとみなし、「0」と置き換えている。



問60.7 《問55における1週間》全薬剤師の総活動時間における活動内容 (7)医薬品情報収集・提供

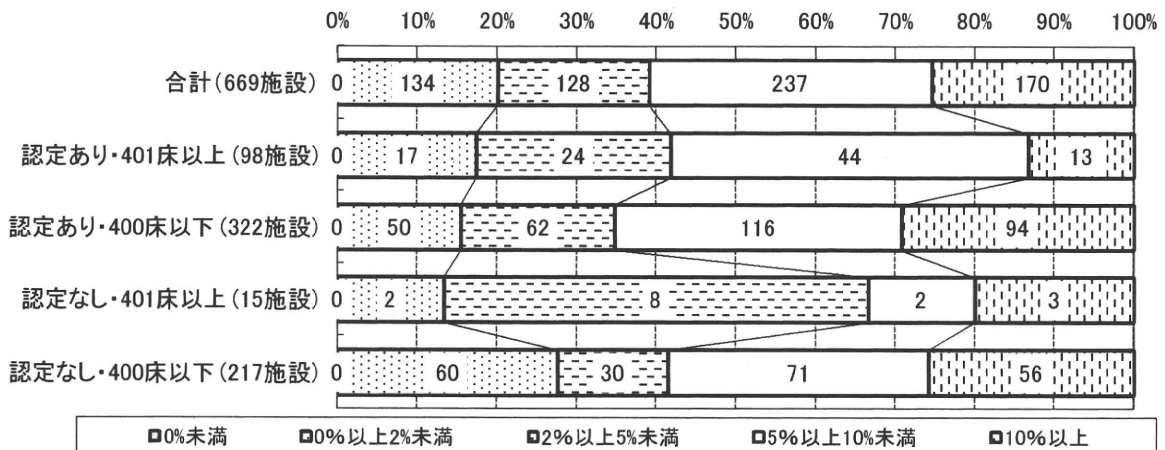
	10ハ－センタイル未満	10ハ－センタイル以上	25ハ－センタイル以上	50ハ－センタイル以上	75ハ－センタイル以上	欠損回答数
	0%未満	0%以上2%未満	2%以上5%未満	5%以上10%未満	10%以上	
合計(669施設)	0	134	128	237	170	95
加算1・401床以上(173施設)	0	29	46	66	32	20
加算1・400床以下(306施設)	0	58	60	115	73	35
加算2(180施設)	0	45	21	52	62	38

※「欠損回答」は、活動を実施していないものとみなし、「0」と置き換えている。



	10ハ－センタイル未満	10ハ－センタイル以上	25ハ－センタイル以上	50ハ－センタイル以上	75ハ－センタイル以上	欠損回答数
	0%未満	0%以上2%未満	2%以上5%未満	5%以上10%未満	10%以上	
合計(669施設)	0	134	128	237	170	95
認定あり・401床以上(98施設)	0	17	24	44	13	11
認定あり・400床以下(322施設)	0	50	62	116	94	28
認定なし・401床以上(15施設)	0	2	8	2	3	2
認定なし・400床以下(217施設)	0	60	30	71	56	50

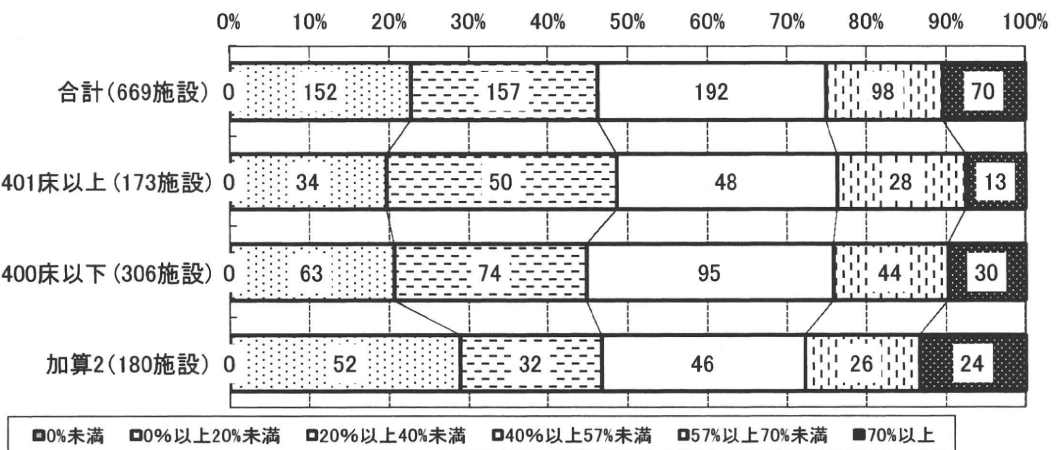
※「欠損回答」は、活動を実施していないものとみなし、「0」と置き換えている。



問60.8 《問55における1週間》全薬剤師の総活動時間における活動内容 (8)その他の全業務(調剤・調整、管理業務を含む)

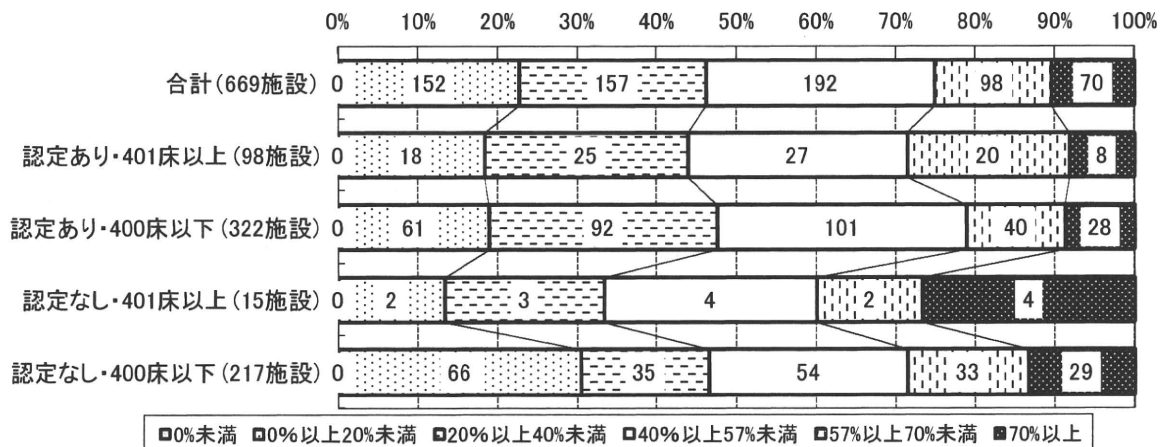
	10ハ－センタイル未満	10ハ－センタイル以上	25ハ－センタイル以上	50ハ－センタイル以上	75ハ－センタイル以上	90ハ－センタイル以上	欠損回答数
	0%未満	0%以上20%未満	20%以上40%未満	40%以上57%未満	57%以上70%未満	70%以上	
合計(669施設)	0	152	157	192	98	70	95
加算1・401床以上(173施設)	0	34	50	48	28	13	20
加算1・400床以下(306施設)	0	63	74	95	44	30	35
加算2(180施設)	0	52	32	46	26	24	38

※「欠損回答」は、活動を実施していないものとみなし、「0」と置き換えている。



	10ハ－センタイル未満	10ハ－センタイル以上	25ハ－センタイル以上	50ハ－センタイル以上	75ハ－センタイル以上	90ハ－センタイル以上	欠損回答数
	0%未満	0%以上20%未満	20%以上40%未満	40%以上57%未満	57%以上70%未満	70%以上	
合計(669施設)	0	152	157	192	98	70	95
認定あり・401床以上(98施設)	0	18	25	27	20	8	11
認定あり・400床以下(322施設)	0	61	92	101	40	28	28
認定なし・401床以上(15施設)	0	2	3	4	2	4	2
認定なし・400床以下(217施設)	0	66	35	54	33	29	50

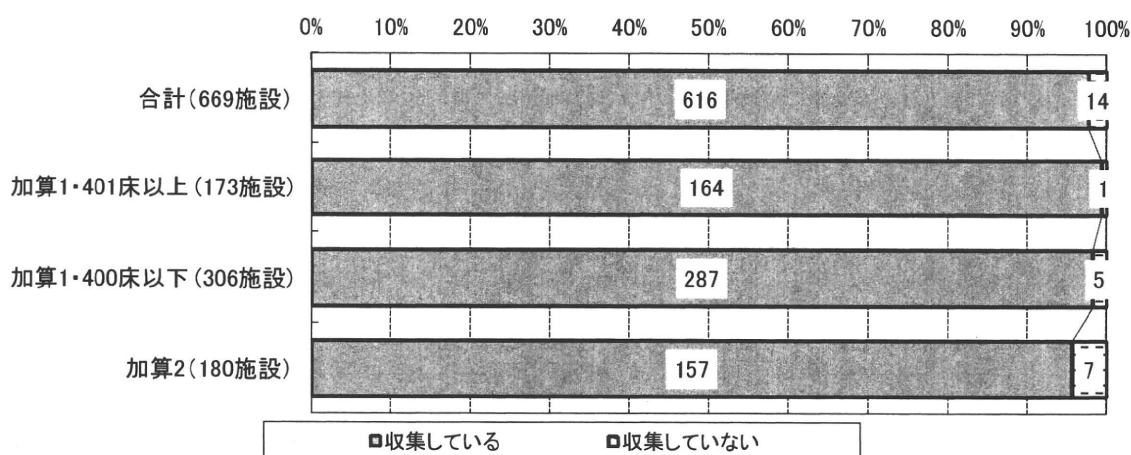
※「欠損回答」は、活動を実施していないものとみなし、「0」と置き換えている。



問61 《平成22年9月30日現在》「医薬品の安全使用のための必要となる情報」の収集の有無

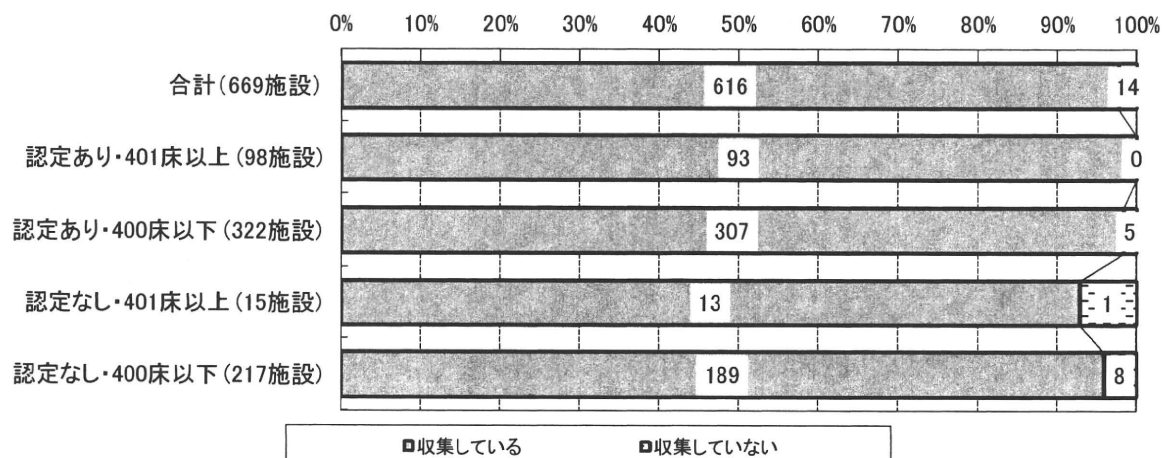
	収集している	収集していない	欠損回答数
合計(669施設)	616	14	39
加算1・401床以上(173施設)	164	1	8
加算1・400床以下(306施設)	287	5	14
加算2(180施設)	157	7	16

※「欠損回答」は、活動を実施していないものとみなし、「0」と置き換えている。



	収集している	収集していない	欠損回答数
合計(669施設)	616	14	39
認定あり・401床以上(98施設)	93	0	5
認定あり・400床以下(322施設)	307	5	10
認定なし・401床以上(15施設)	13	1	1
認定なし・400床以下(217施設)	189	8	20

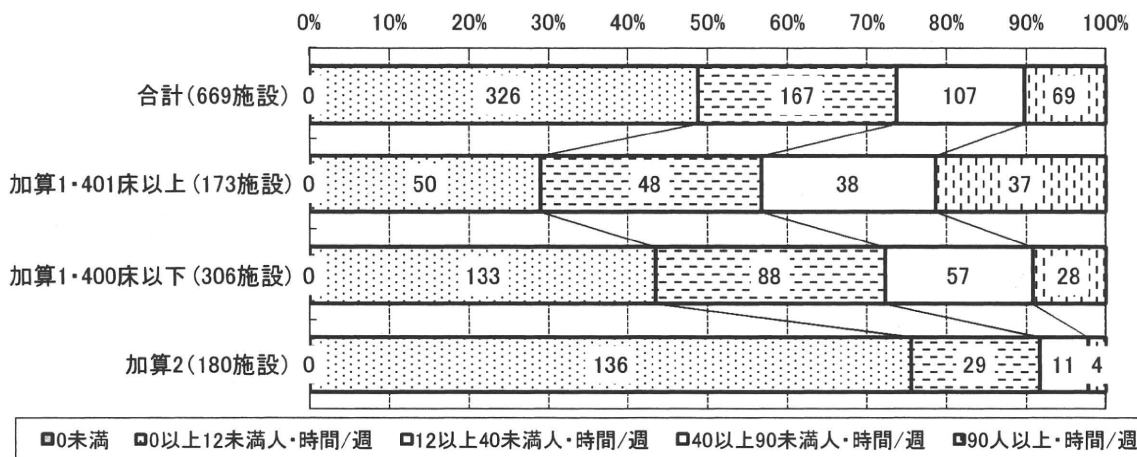
※「欠損回答」は、活動を実施していないものとみなし、「0」と置き換えている。



問65 《問63における1週間》全臨床工学技士の医療機器保守点検業務延べ時間合計

	25ハ-センタイル未満	25ハ-センタイル以上	50ハ-センタイル以上	75ハ-センタイル以上	90ハ-センタイル以上	欠損回答数
	0未満	0以上12未満人・時間/週	12以上40未満人・時間/週	40以上90未満人・時間/週	90人以上・時間/週	
合計(669施設)	0	326	167	107	69	130
加算1・401床以上(173施設)	0	50	48	38	37	21
加算1・400床以下(306施設)	0	133	88	57	28	53
加算2(180施設)	0	136	29	11	4	53

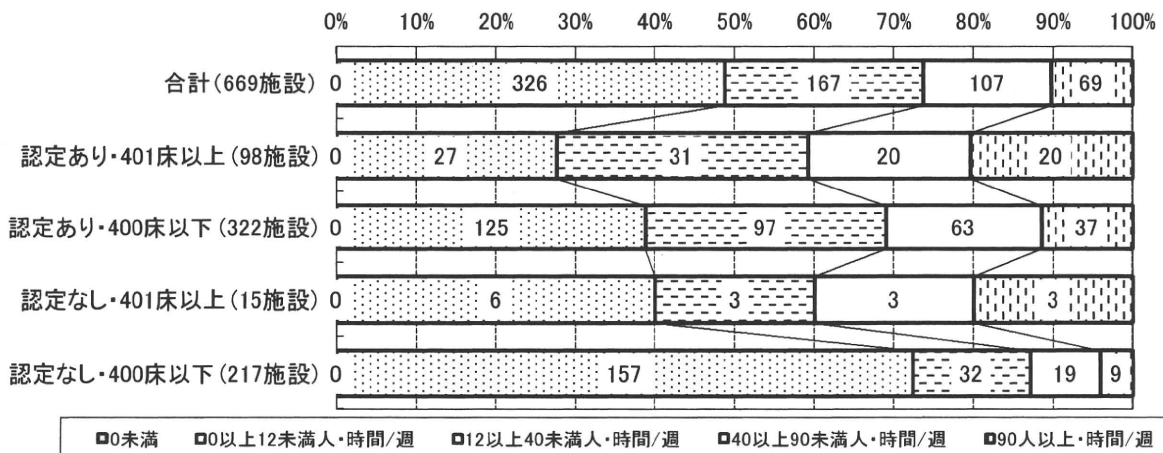
※「欠損回答」は、活動を実施していないものとみなし、「0」と置き換えている。



■0未満 ■0以上12未満人・時間/週 ■12以上40未満人・時間/週 ■40以上90未満人・時間/週 ■90人以上・時間/週

	25ハ-センタイル未満	25ハ-センタイル以上	50ハ-センタイル以上	75ハ-センタイル以上	90ハ-センタイル以上	欠損回答数
	0未満	0以上12未満人・時間/週	12以上40未満人・時間/週	40以上90未満人・時間/週	90人以上・時間/週	
合計(669施設)	0	326	167	107	69	130
認定あり・401床以上(98施設)	0	27	31	20	20	9
認定あり・400床以下(322施設)	0	125	97	63	37	45
認定なし・401床以上(15施設)	0	6	3	3	3	4
認定なし・400床以下(217施設)	0	157	32	19	9	65

※「欠損回答」は、活動を実施していないものとみなし、「0」と置き換えている。

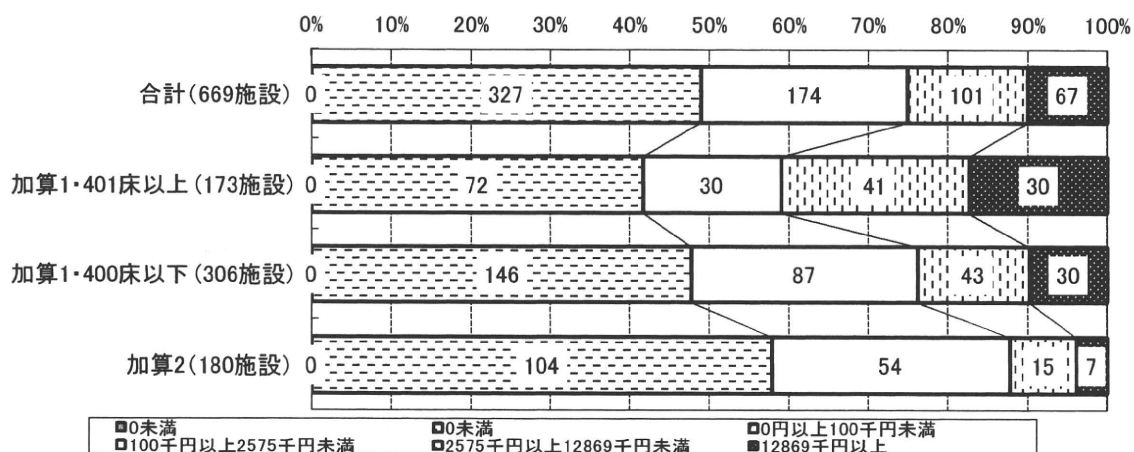


■0未満 ■0以上12未満人・時間/週 ■12以上40未満人・時間/週 ■40以上90未満人・時間/週 ■90人以上・時間/週

問66 《平成22年度上半期》外部委託による医療機器の月間保守点検費用

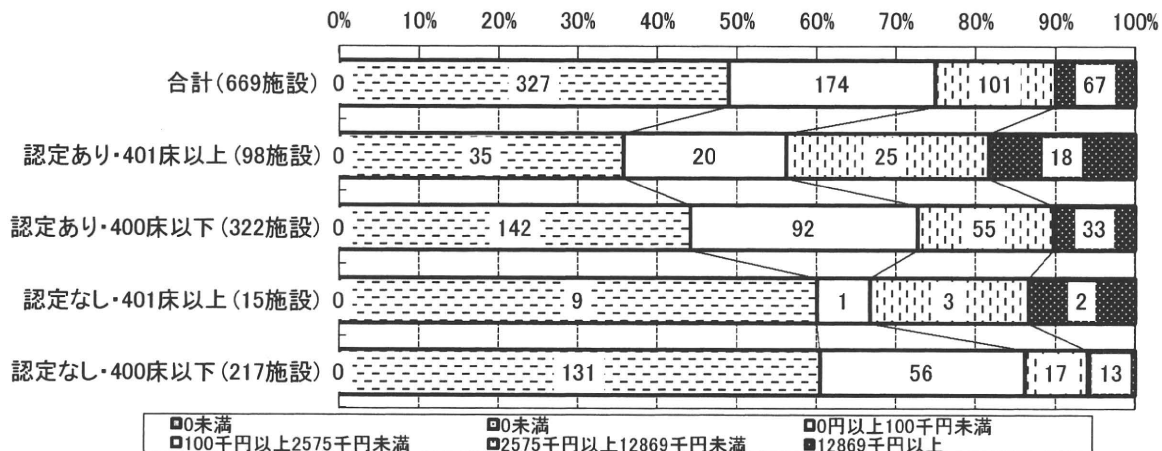
	10パーセンタイル未満	10パーセンタイル以上	25パーセンタイル以上	50パーセンタイル以上	75パーセンタイル以上	90パーセンタイル以上	欠損回答数
	0未満	0未満	0円以上100千円未満	100千円以上2575千円未満	2575千円以上12869千円未満	12869千円以上	
合計(669施設)	0	0	327	174	101	67	225
加算1・401床以上(173施設)	0	0	72	30	41	30	50
加算1・400床以下(306施設)	0	0	146	87	43	30	103
加算2(180施設)	0	0	104	54	15	7	69

※「欠損回答」は、活動を実施していないものとみなし、「0」と置き換えている。



	10パーセンタイル未満	10パーセンタイル以上	25パーセンタイル以上	50パーセンタイル以上	75パーセンタイル以上	90パーセンタイル以上	欠損回答数
	0未満	0未満	0円以上100千円未満	100千円以上2575千円未満	2575千円以上12869千円未満	12869千円以上	
合計(669施設)	0	0	327	174	101	67	225
認定あり・401床以上(98施設)	0	0	35	20	25	18	23
認定あり・400床以下(322施設)	0	0	142	92	55	33	98
認定なし・401床以上(15施設)	0	0	9	1	3	2	6
認定なし・400床以下(217施設)	0	0	131	56	17	13	91

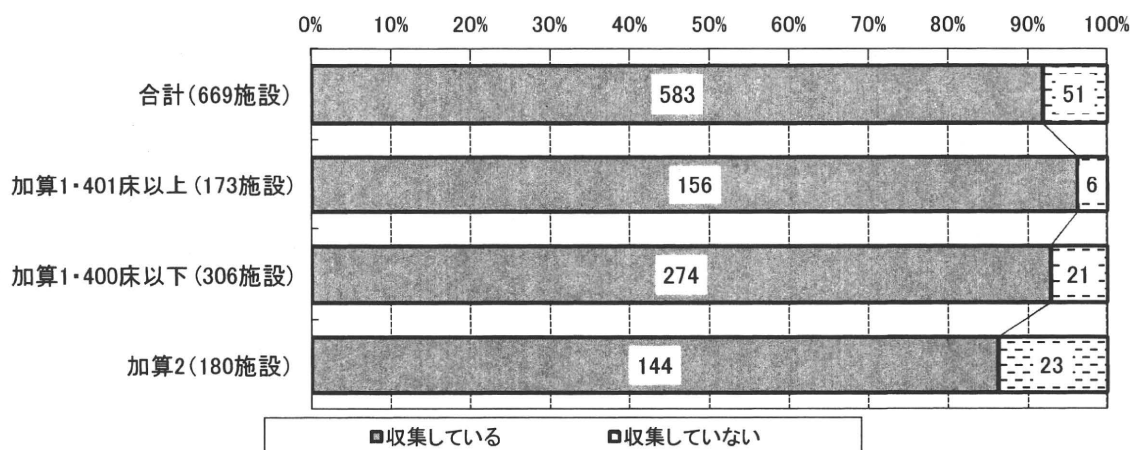
※「欠損回答」は、活動を実施していないものとみなし、「0」と置き換えている。



問67 《平成22年9月30日現在》「医療機器の安全使用のための必要となる情報」の収集の有無

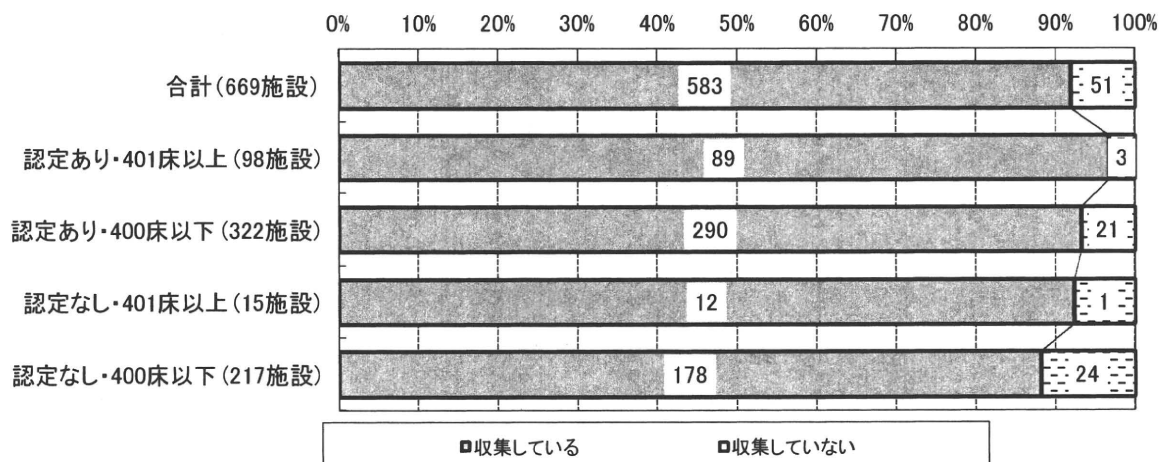
	収集している	収集していない	欠損回答数
合計(669施設)	583	51	35
加算1・401床以上(173施設)	156	6	11
加算1・400床以下(306施設)	274	21	11
加算2(180施設)	144	23	13

※「欠損回答」は、活動を実施していないものとみなし、「0」と置き換えている。



	収集している	収集していない	欠損回答数
合計(669施設)	583	51	35
認定あり・401床以上(98施設)	89	3	6
認定あり・400床以下(322施設)	290	21	11
認定なし・401床以上(15施設)	12	1	2
認定なし・400床以下(217施設)	178	24	15

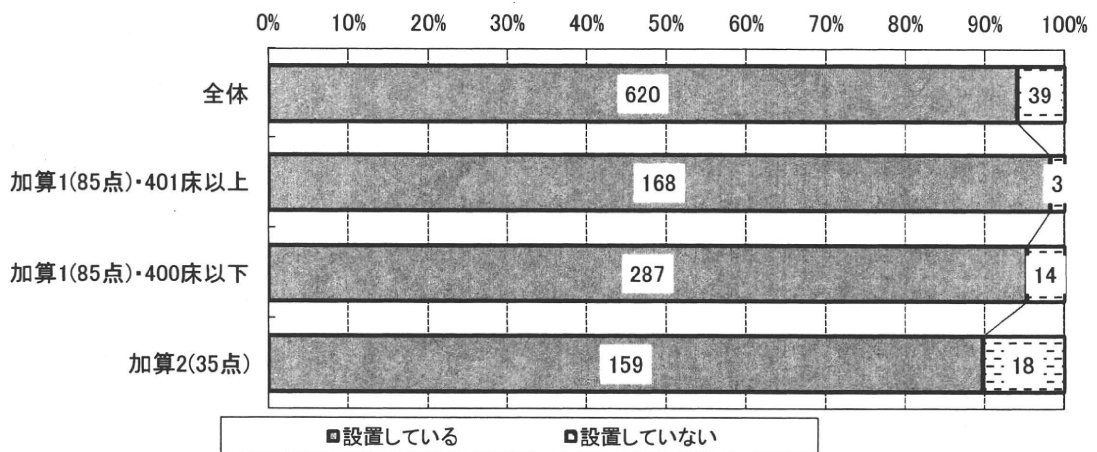
※「欠損回答」は、活動を実施していないものとみなし、「0」と置き換えている。



問69 《平成22年度9月30日現在》「患者相談窓口」の設置状況

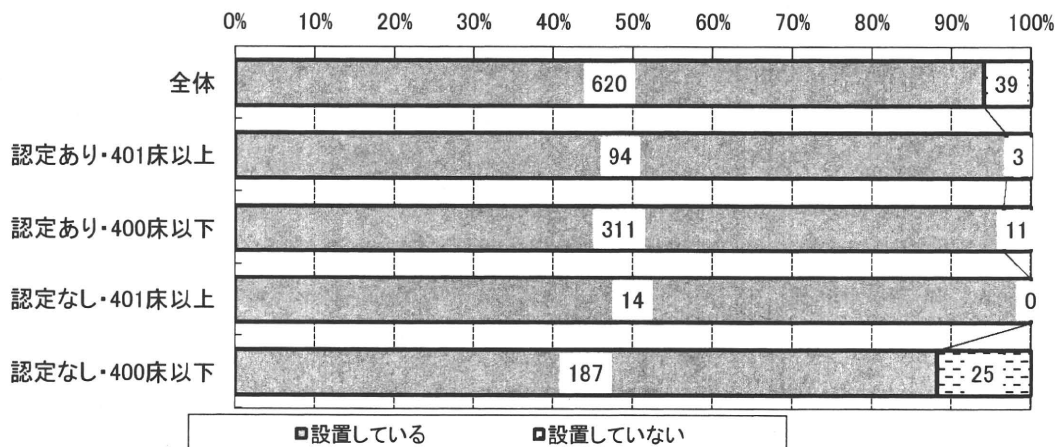
	設置している	設置していない	欠損回答数
全体	620	39	10
加算1(85点)・401床以上	168	3	2
加算1(85点)・400床以下	287	14	5
加算2(35点)	159	18	3

※「欠損回答」は、活動を実施していないものとみなし、「0」と置き換えている。



	設置している	設置していない	欠損回答数
全体	620	39	10
認定あり・401床以上	94	3	1
認定あり・400床以下	311	11	0
認定なし・401床以上	14	0	1
認定なし・400床以下	187	25	5

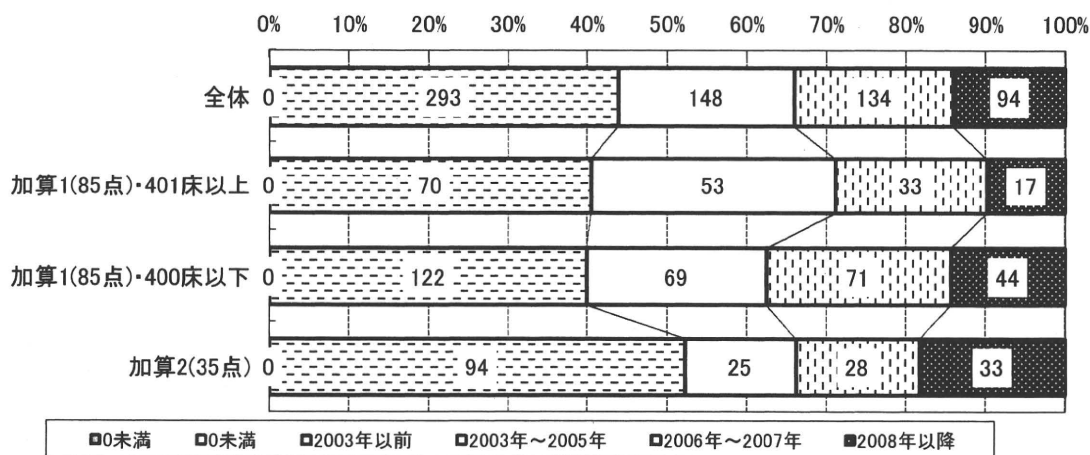
※「欠損回答」は、活動を実施していないものとみなし、「0」と置き換えている。



問70 《問69で01と回答した場合》「患者相談窓口」の設置時期

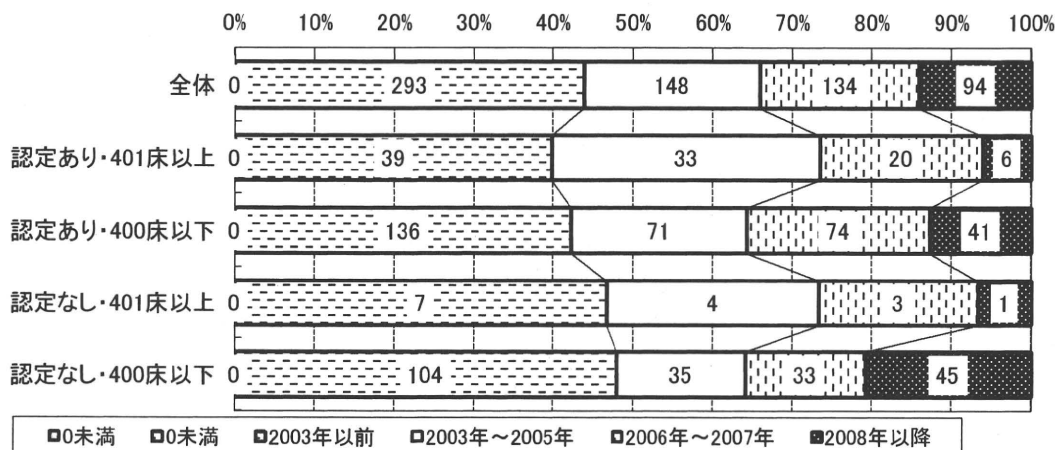
	10ハ－センタイル未満	10ハ－センタイル以上	25ハ－センタイル以上	50ハ－センタイル以上	75ハ－センタイル以上	90ハ－センタイル以上	欠損回答数
	0未満	0未満	2003年以前	2003年～2005年	2006年～2007年	2008年以降	
全体	0	0	293	148	134	94	149
加算1(85点)・401床以上	0	0	70	53	33	17	34
加算1(85点)・400床以下	0	0	122	69	71	44	70
加算2(35点)	0	0	94	25	28	33	43

※「欠損回答」は、活動を実施していないものとみなし、「0」と置き換えている。



	10ハ－センタイル未満	10ハ－センタイル以上	25ハ－センタイル以上	50ハ－センタイル以上	75ハ－センタイル以上	90ハ－センタイル以上	欠損回答数
	0未満	0未満	2003年以前	2003年～2005年	2006年～2007年	2008年以降	
全体	0	0	293	148	134	94	149
認定あり・401床以上	0	0	39	33	20	6	16
認定あり・400床以下	0	0	136	71	74	41	71
認定なし・401床以上	0	0	7	4	3	1	3
認定なし・400床以下	0	0	104	35	33	45	54

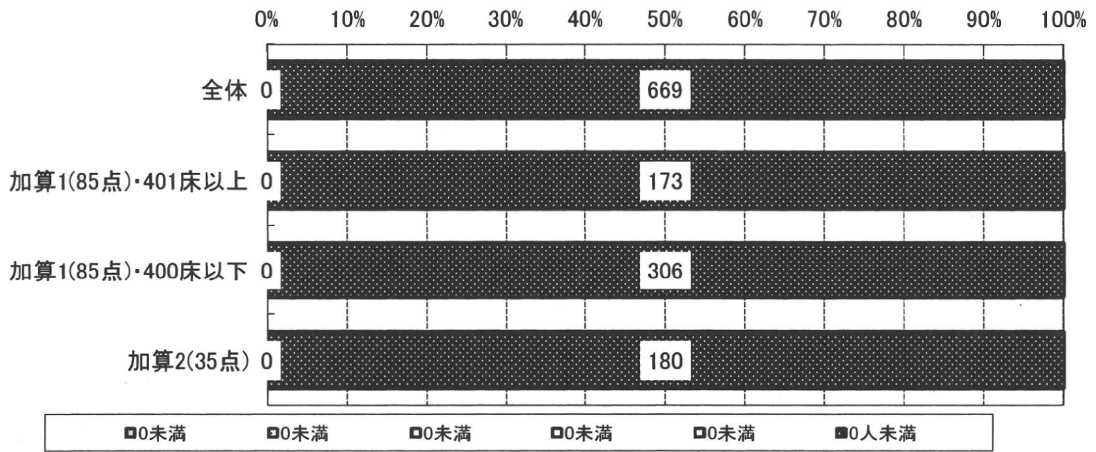
※「欠損回答」は、活動を実施していないものとみなし、「0」と置き換えている。



問71.1 《平成22年9月30日現在》患者相談窓口における専従(週40時間以上/週5日以上従事)の従事者数：医師

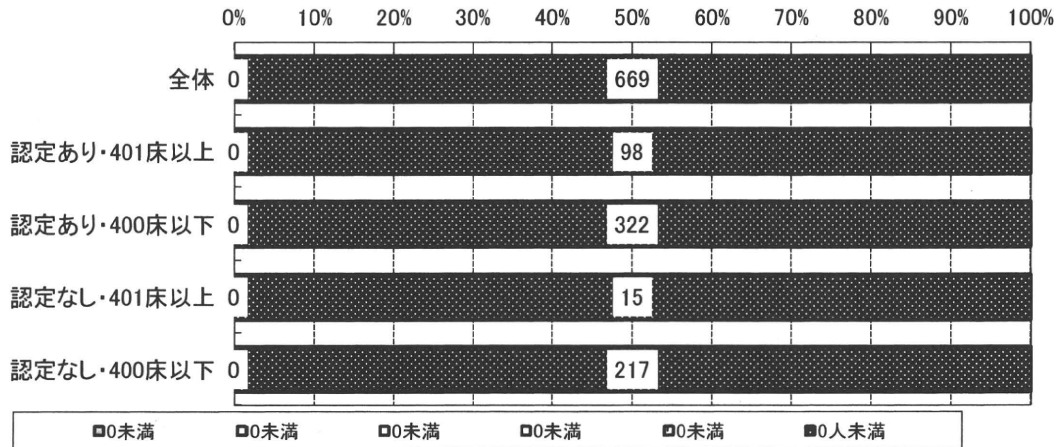
	10ハ－センタイル未満	10ハ－センタイル以上	25ハ－センタイル以上	50ハ－センタイル以上	75ハ－センタイル以上	90ハ－センタイル以上	欠損回答数
	0未満	0未満	0未満	0未満	0未満	0人未満	
全体	0	0	0	0	0	669	330
加算1(85点)・401床以上	0	0	0	0	0	173	68
加算1(85点)・400床以下	0	0	0	0	0	306	145
加算2(35点)	0	0	0	0	0	180	111

※「欠損回答」は、活動を実施していないものとみなし、「0」と置き換えている。



	10ハ－センタイル未満	10ハ－センタイル以上	25ハ－センタイル以上	50ハ－センタイル以上	75ハ－センタイル以上	90ハ－センタイル以上	欠損回答数
	0未満	0未満	0未満	0未満	0未満	0人未満	
全体	0	0	0	0	0	669	330
認定あり・401床以上	0	0	0	0	0	98	39
認定あり・400床以下	0	0	0	0	0	322	144
認定なし・401床以上	0	0	0	0	0	15	7
認定なし・400床以下	0	0	0	0	0	217	131

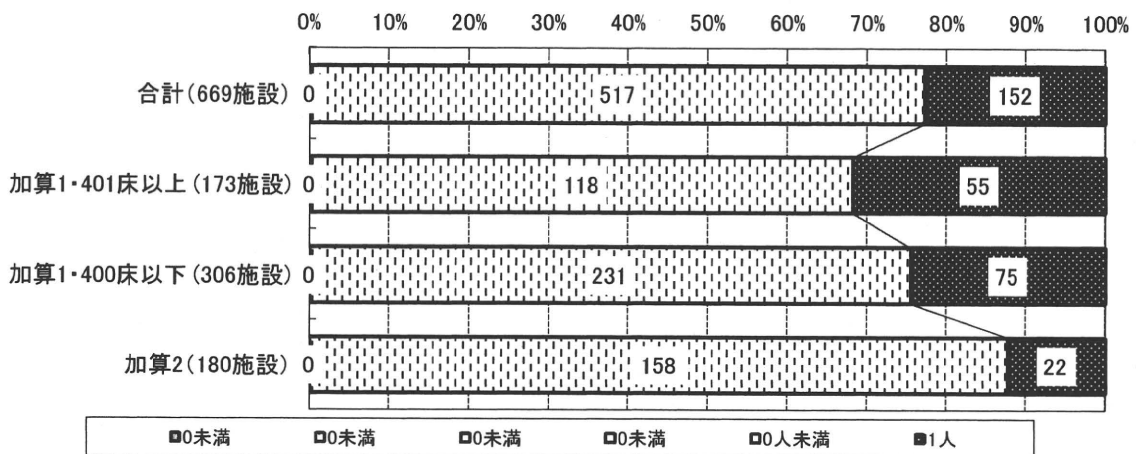
※「欠損回答」は、活動を実施していないものとみなし、「0」と置き換えている。



問71.2 《平成22年9月30日現在》患者相談窓口における専従(週40時間以上/週5日以上従事)の従事者数：看護師

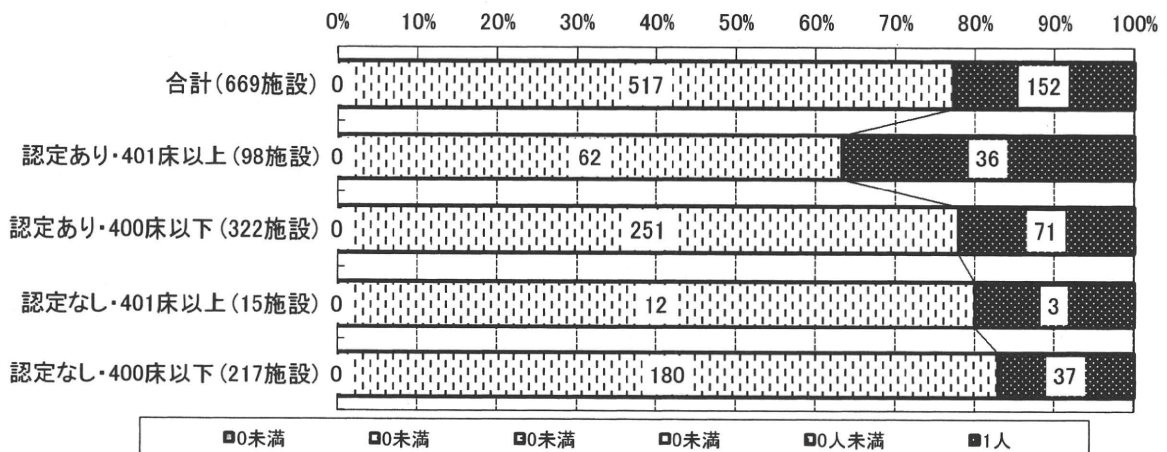
	10ハ-センタイル未満	10ハ-センタイル以上	25ハ-センタイル以上	50ハ-センタイル以上	75ハ-センタイル以上	90ハ-センタイル以上	欠損回答数
	0未満	0未満	0未満	0未満	0人未満	1人	
合計(669施設)	0	0	0	0	517	152	330
加算1・401床以上(173施設)	0	0	0	0	118	55	68
加算1・400床以下(306施設)	0	0	0	0	231	75	145
加算2(180施設)	0	0	0	0	158	22	111

※「欠損回答」は、活動を実施していないものとみなし、「0」と置き換えている。



	10ハ-センタイル未満	10ハ-センタイル以上	25ハ-センタイル以上	50ハ-センタイル以上	75ハ-センタイル以上	90ハ-センタイル以上	欠損回答数
	0未満	0未満	0未満	0未満	0人未満	1人	
合計(669施設)	0	0	0	0	517	152	330
認定あり・401床以上(98施設)	0	0	0	0	62	36	39
認定あり・400床以下(322施設)	0	0	0	0	251	71	144
認定なし・401床以上(15施設)	0	0	0	0	12	3	7
認定なし・400床以下(217施設)	0	0	0	0	180	37	131

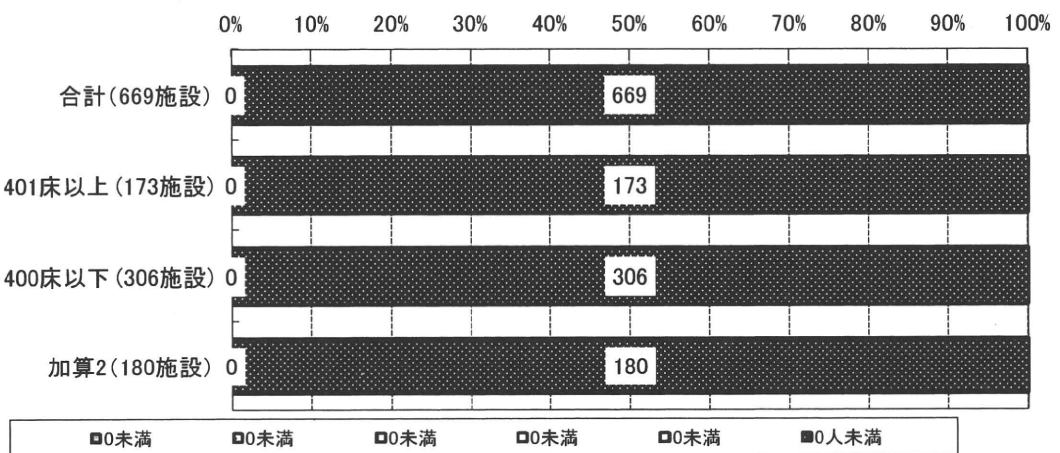
※「欠損回答」は、活動を実施していないものとみなし、「0」と置き換えている。



問71.3 《平成22年9月30日現在》患者相談窓口における専従(週40時間以上/週5日以上従事)の従事者数：薬剤師

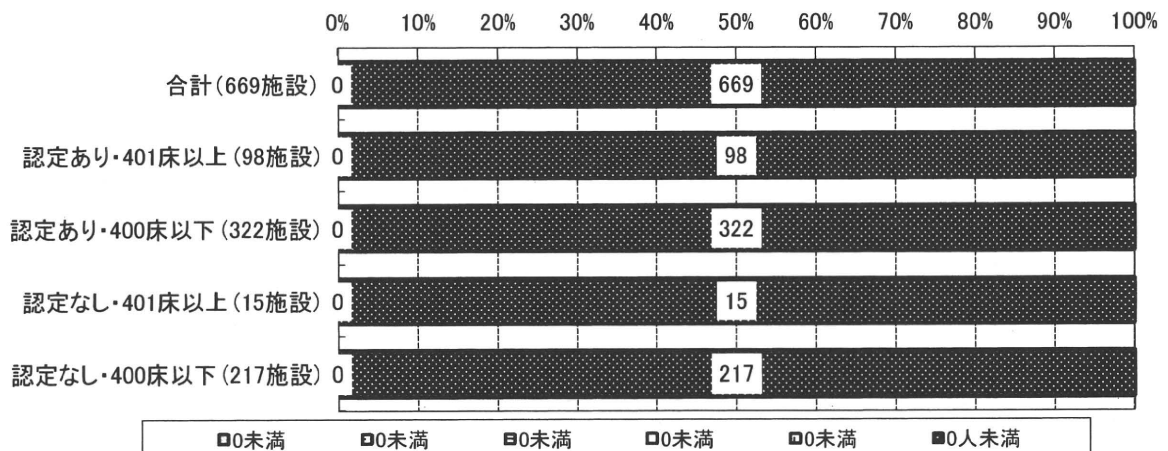
	10ハ－センタイル未満	10ハ－センタイル以上	25ハ－センタイル以上	50ハ－センタイル以上	75ハ－センタイル以上	90ハ－センタイル以上	欠損回答数
	0未満	0未満	0未満	0未満	0未満	0人未満	
合計(669施設)	0	0	0	0	0	669	330
加算1・401床以上(173施設)	0	0	0	0	0	173	68
加算1・400床以下(306施設)	0	0	0	0	0	306	145
加算2(180施設)	0	0	0	0	0	180	111

※「欠損回答」は、活動を実施していないものとみなし、「0」と置き換えている。



	10ハ－センタイル未満	10ハ－センタイル以上	25ハ－センタイル以上	50ハ－センタイル以上	75ハ－センタイル以上	90ハ－センタイル以上	欠損回答数
	0未満	0未満	0未満	0未満	0未満	0人未満	
合計(669施設)	0	0	0	0	0	669	330
認定あり・401床以上(98施設)	0	0	0	0	0	98	39
認定あり・400床以下(322施設)	0	0	0	0	0	322	144
認定なし・401床以上(15施設)	0	0	0	0	0	15	7
認定なし・400床以下(217施設)	0	0	0	0	0	217	131

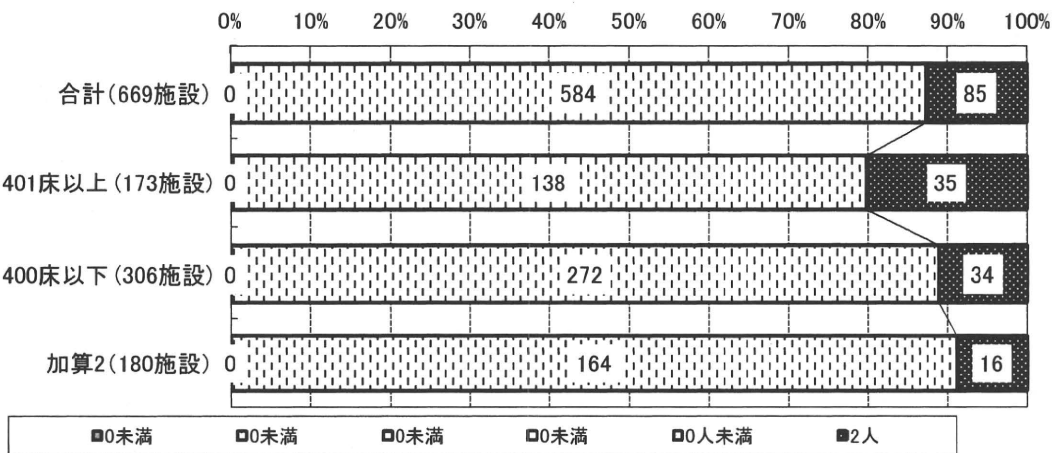
※「欠損回答」は、活動を実施していないものとみなし、「0」と置き換えている。



問71.4 《平成22年9月30日現在》患者相談窓口における専従(週40時間以上/週5日以上従事)の従事者数：社会福祉士

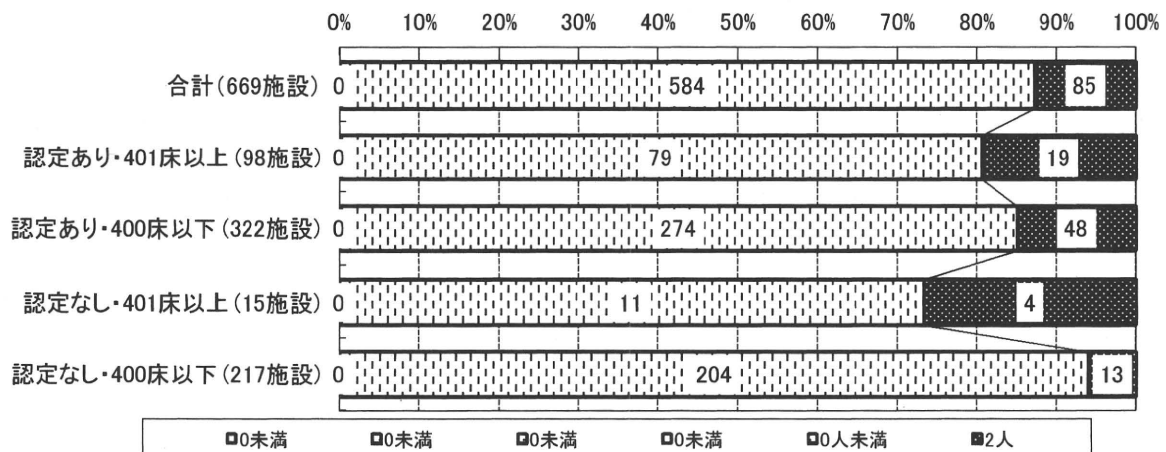
	10ハ－センタイル未満	10ハ－センタイル以上	25ハ－センタイル以上	50ハ－センタイル以上	75ハ－センタイル以上	90ハ－センタイル以上	欠損回答数
	0未満	0未満	0未満	0未満	0人未満	2人	
合計(669施設)	0	0	0	0	584	85	330
加算1・401床以上(173施設)	0	0	0	0	138	35	68
加算1・400床以下(306施設)	0	0	0	0	272	34	145
加算2(180施設)	0	0	0	0	164	16	111

※「欠損回答」は、活動を実施していないものとみなし、「0」と置き換えている。



	10ハ－センタイル未満	10ハ－センタイル以上	25ハ－センタイル以上	50ハ－センタイル以上	75ハ－センタイル以上	90ハ－センタイル以上	欠損回答数
	0未満	0未満	0未満	0未満	0人未満	2人	
合計(669施設)	0	0	0	0	584	85	330
認定あり・401床以上(98施設)	0	0	0	0	79	19	39
認定あり・400床以下(322施設)	0	0	0	0	274	48	144
認定なし・401床以上(15施設)	0	0	0	0	11	4	7
認定なし・400床以下(217施設)	0	0	0	0	204	13	131

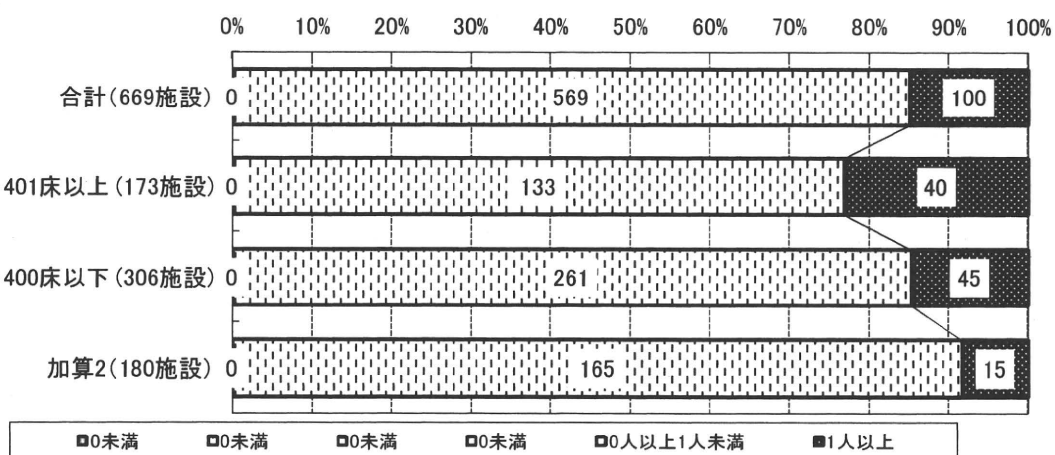
※「欠損回答」は、活動を実施していないものとみなし、「0」と置き換えている。



問71.5 《平成22年9月30日現在》患者相談窓口における専従（週40時間以上/週5日以上従事）の従事者数：事務管理職員

	10ハ－センタイル未満	10ハ－センタイル以上	25ハ－センタイル以上	50ハ－センタイル以上	75ハ－センタイル以上	90ハ－センタイル以上	欠損回答数
	0未満	0未満	0未満	0未満	0人以上1人未満	1人以上	
合計(669施設)	0	0	0	0	569	100	330
加算1・401床以上(173施設)	0	0	0	0	133	40	68
加算1・400床以下(306施設)	0	0	0	0	261	45	145
加算2(180施設)	0	0	0	0	165	15	111

※「欠損回答」は、活動を実施していないものとみなし、「0」と置き換えている。



	10ハ－センタイル未満	10ハ－センタイル以上	25ハ－センタイル以上	50ハ－センタイル以上	75ハ－センタイル以上	90ハ－センタイル以上	欠損回答数
	0未満	0未満	0未満	0未満	0人以上1人未満	1人以上	
合計(669施設)	0	0	0	0	569	100	330
認定あり・401床以上(98施設)	0	0	0	0	71	27	39
認定あり・400床以下(322施設)	0	0	0	0	276	46	144
認定なし・401床以上(15施設)	0	0	0	0	12	3	7
認定なし・400床以下(217施設)	0	0	0	0	194	23	131

※「欠損回答」は、活動を実施していないものとみなし、「0」と置き換えている。

