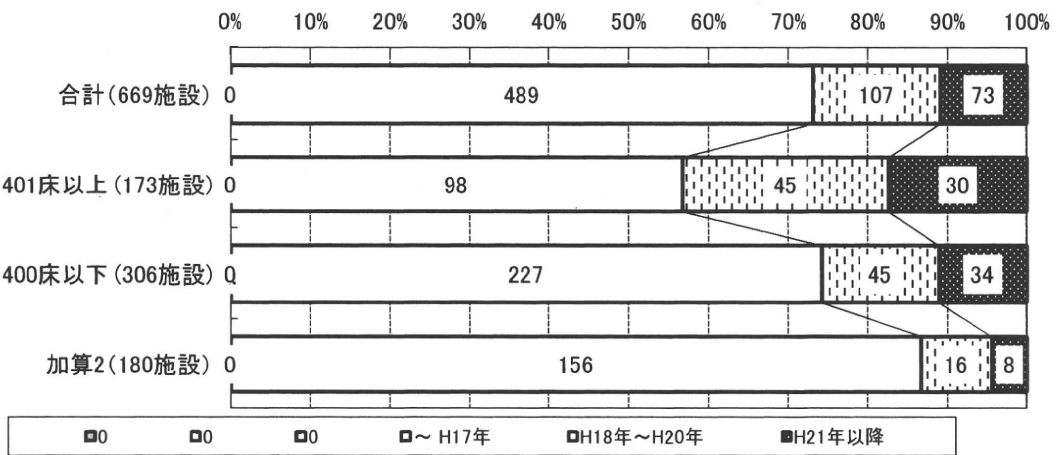


問44 《問43で01と回答した場合》電子システムの導入時期

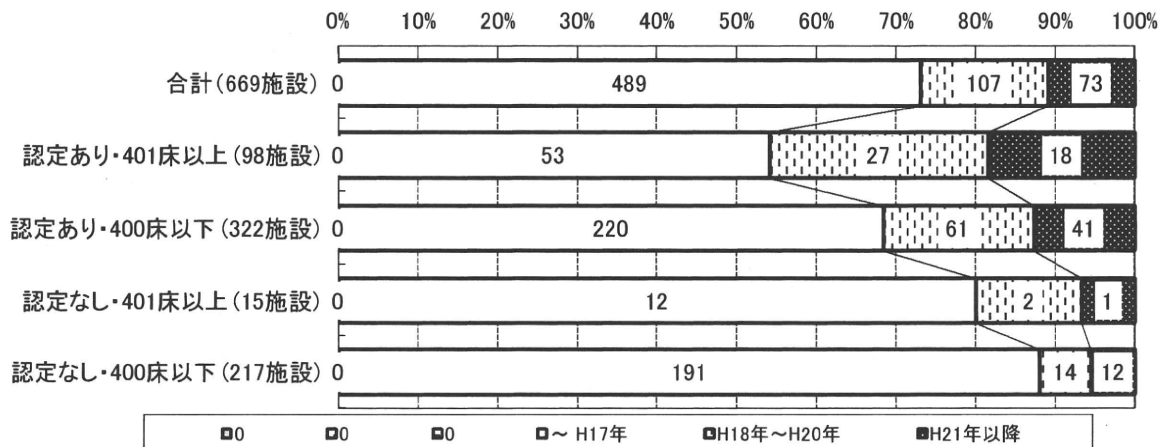
	10ハ－センタイル未満	10ハ－センタイル以上	25ハ－センタイル未満	50ハ－センタイル以上	75ハ－センタイル以上	90ハ－センタイル以上	欠損回答数
	0	0	0	～ H17年	H18年～H20年	H21年以降	
合計(669施設)	0	0	0	489	107	73	36
加算1・401床以上(173施設)	0	0	0	98	45	30	5
加算1・400床以下(306施設)	0	0	0	227	45	34	19
加算2(180施設)	0	0	0	156	16	8	10

※「欠損回答」は、活動を実施していないものとみなし、「0」と置き換えている。



	10ハ－センタイル未満	10ハ－センタイル以上	25ハ－センタイル以上	50ハ－センタイル以上	75ハ－センタイル以上	90ハ－センタイル以上	欠損回答数
	0	0	0	～ H17年	H18年～H20年	H21年以降	
合計(669施設)	0	0	0	489	107	73	36
認定あり・401床以上(98施設)	0	0	0	53	27	18	3
認定あり・400床以下(322施設)	0	0	0	220	61	41	14
認定なし・401床以上(15施設)	0	0	0	12	2	1	0
認定なし・400床以下(217施設)	0	0	0	191	14	12	15

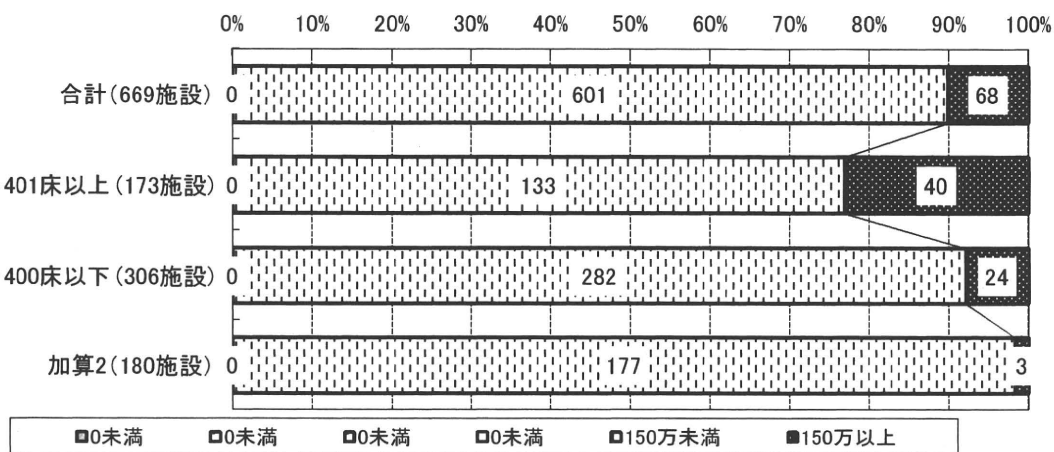
※「欠損回答」は、活動を実施していないものとみなし、「0」と置き換えている。



問45 《問43で01と回答した場合》電子システムの導入総費用

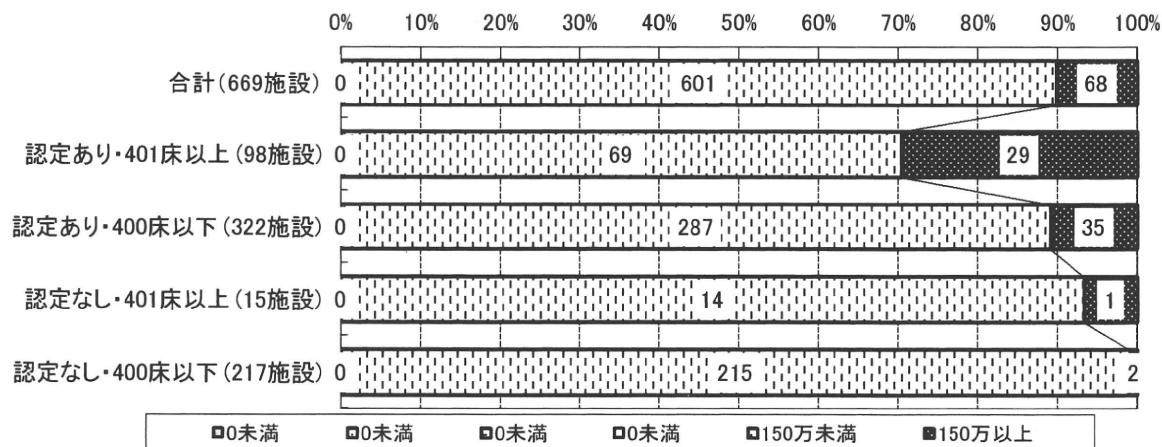
	10ハ－センタイル未満	10ハ－センタイル以上	25ハ－センタイル以上	50ハ－センタイル以上	75ハ－センタイル以上	90ハ－センタイル以上	欠損回答数
	0未満	0未満	0未満	0未満	150万未満	150万以上	
合計(669施設)	0	0	0	0	601	68	158
加算1・401床以上(173施設)	0	0	0	0	133	40	57
加算1・400床以下(306施設)	0	0	0	0	282	24	75
加算2(180施設)	0	0	0	0	177	3	24

※「欠損回答」は、活動を実施していないものとみなし、「0」と置き換えている。



	10ハ－センタイル未満	10ハ－センタイル以上	25ハ－センタイル以上	50ハ－センタイル以上	75ハ－センタイル以上	90ハ－センタイル以上	欠損回答数
	0未満	0未満	0未満	0未満	150万未満	150万以上	
合計(669施設)	0	0	0	0	601	68	158
認定あり・401床以上(98施設)	0	0	0	0	69	29	37
認定あり・400床以下(322施設)	0	0	0	0	287	35	77
認定なし・401床以上(15施設)	0	0	0	0	14	1	3
認定なし・400床以下(217施設)	0	0	0	0	215	2	35

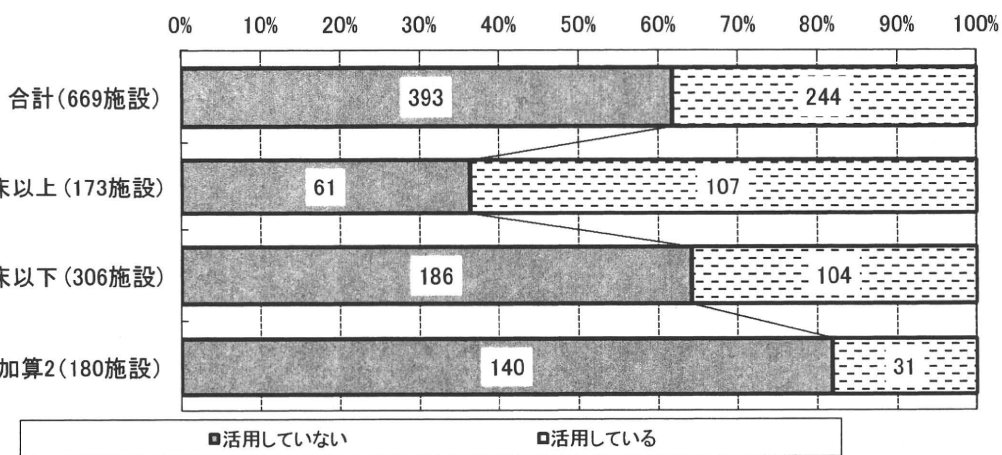
※「欠損回答」は、活動を実施していないものとみなし、「0」と置き換えている。



問46.1 《問43で0と回答した場合》電子システムにおいて実際に活用している機能 [報告件数に関するデータ集計]

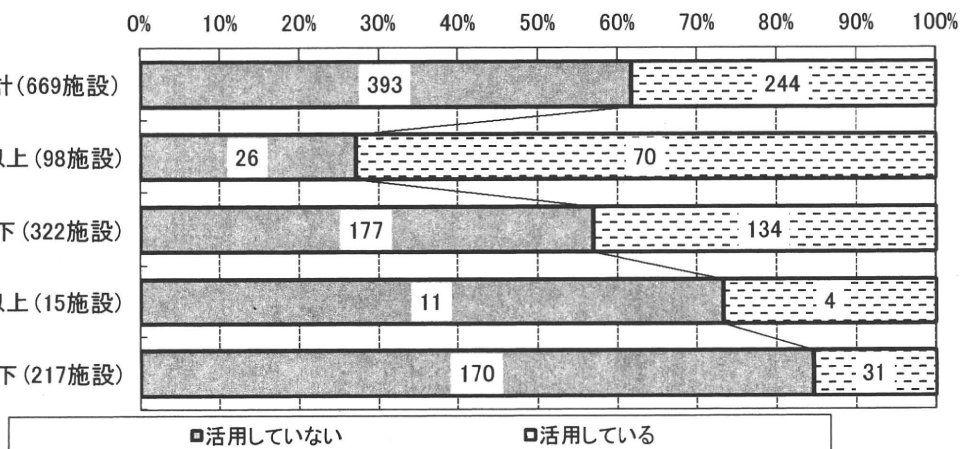
	活用していない	活用している	欠損回答(電子システム導入済)
合計(669施設)	393	244	32
加算1・401床以上(173施設)	61	107	5
加算1・400床以下(306施設)	186	104	16
加算2(180施設)	140	31	9

※「欠損回答」は、活動を実施していないものとみなし、「0」と置き換えている。



	活用していない	活用している	欠損回答(電子システム導入済)
合計(669施設)	393	244	32
認定あり・401床以上(98施設)	26	70	2
認定あり・400床以下(322施設)	177	134	11
認定なし・401床以上(15施設)	11	4	0
認定なし・400床以下(217施設)	170	31	16

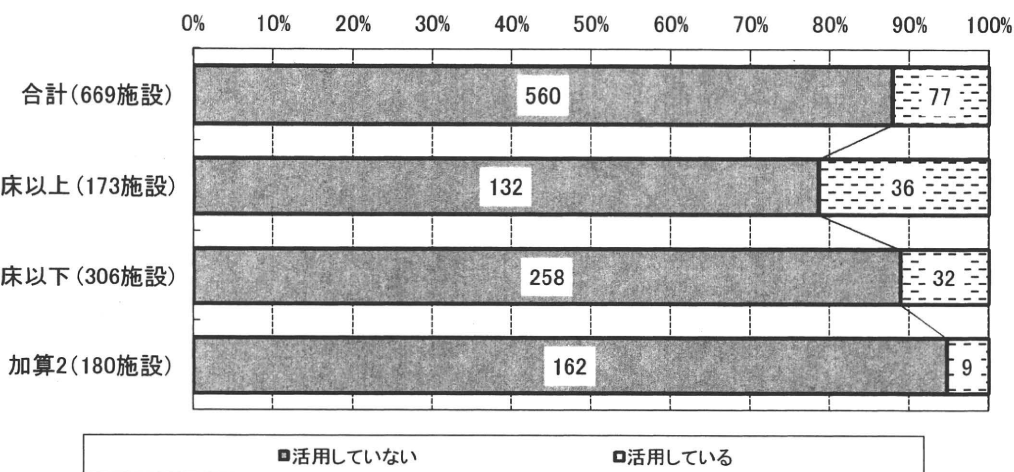
※「欠損回答」は、活動を実施していないものとみなし、「0」と置き換えている。



問46.2 《問43で01と回答した場合》電子システムにおいて実際に活用している機能 [原因分析に関する事例分析]

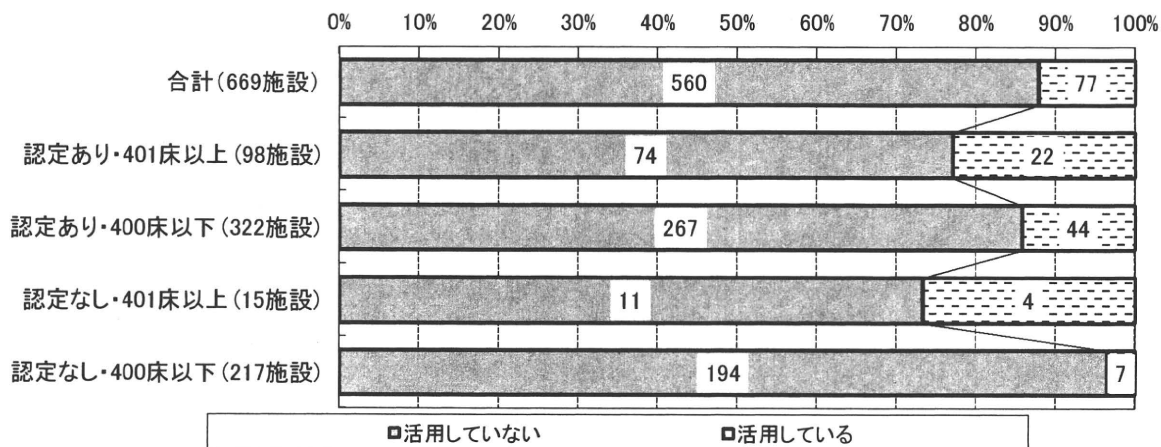
	活用していない	活用している	欠損回答(電子システム導入済)
合計(669施設)	560	77	32
加算1・401床以上(173施設)	132	36	5
加算1・400床以下(306施設)	258	32	16
加算2(180施設)	162	9	9

※「欠損回答」は、活動を実施していないものとみなし、「0」と置き換えている。



	活用していない	活用している	欠損回答(電子システム導入済)
合計(669施設)	560	77	32
認定あり・401床以上(98施設)	74	22	2
認定あり・400床以下(322施設)	267	44	11
認定なし・401床以上(15施設)	11	4	0
認定なし・400床以下(217施設)	194	7	16

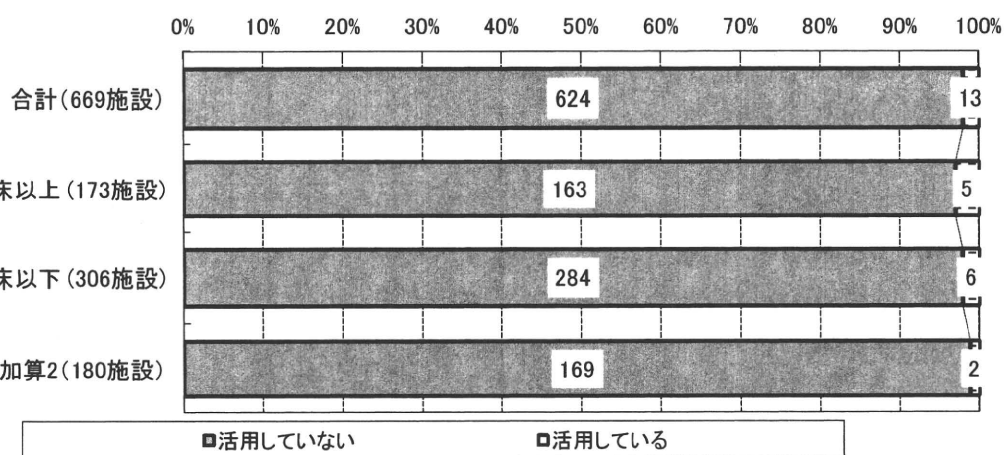
※「欠損回答」は、活動を実施していないものとみなし、「0」と置き換えている。



問46.3 《問43で01と回答した場合》電子システムにおいて実際に活用している機能 [発生予防に関する事例分析]

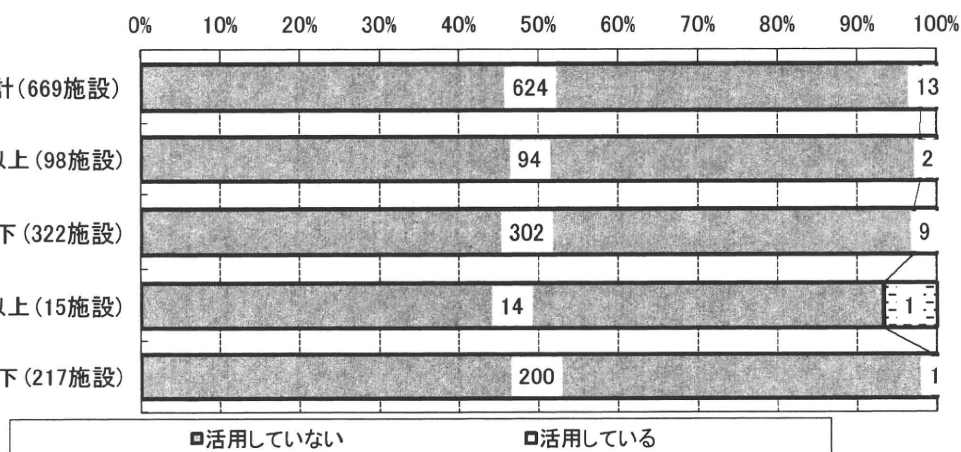
	活用していない	活用している	欠損回答(電子システム導入済)
合計(669施設)	624	13	32
加算1・401床以上(173施設)	163	5	5
加算1・400床以下(306施設)	284	6	16
加算2(180施設)	169	2	9

※「欠損回答」は、活動を実施していないものとみなし、「0」と置き換えている。



	活用していない	活用している	欠損回答(電子システム導入済)
合計(669施設)	624	13	32
認定あり・401床以上(98施設)	94	2	2
認定あり・400床以下(322施設)	302	9	11
認定なし・401床以上(15施設)	14	1	0
認定なし・400床以下(217施設)	200	1	16

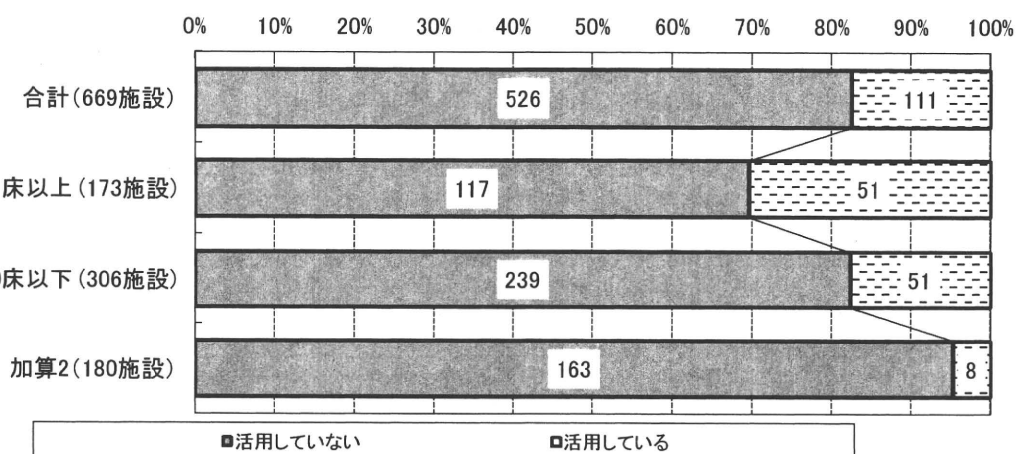
※「欠損回答」は、活動を実施していないものとみなし、「0」と置き換えている。



問46.4 《問43で01と回答した場合》電子システムにおいて実際に活用している機能 [報告者とのコミュニケーション]

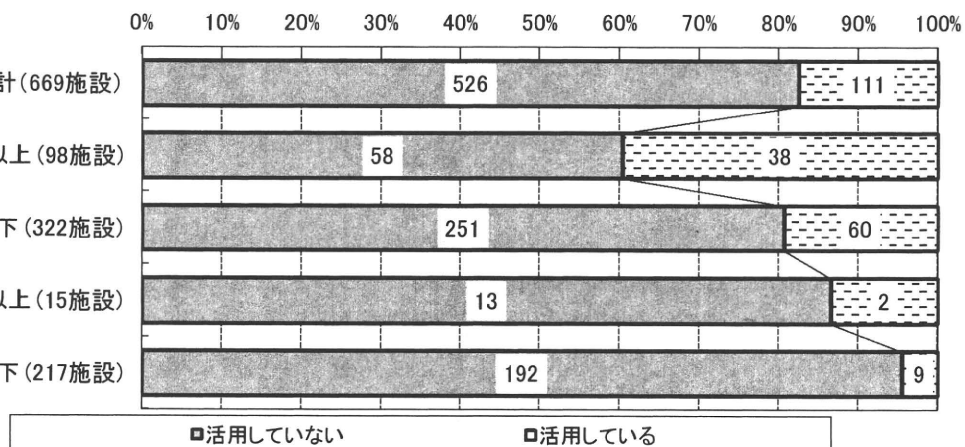
	活用していない	活用している	欠損回答(電子システム導入済)
合計(669施設)	526	111	32
加算1・401床以上(173施設)	117	51	5
加算1・400床以下(306施設)	239	51	16
加算2(180施設)	163	8	9

※「欠損回答」は、活動を実施していないものとみなし、「0」と置き換えている。



	活用していない	活用している	欠損回答(電子システム導入済)
合計(669施設)	526	111	32
認定あり・401床以上(98施設)	58	38	2
認定あり・400床以下(322施設)	251	60	11
認定なし・401床以上(15施設)	13	2	0
認定なし・400床以下(217施設)	192	9	16

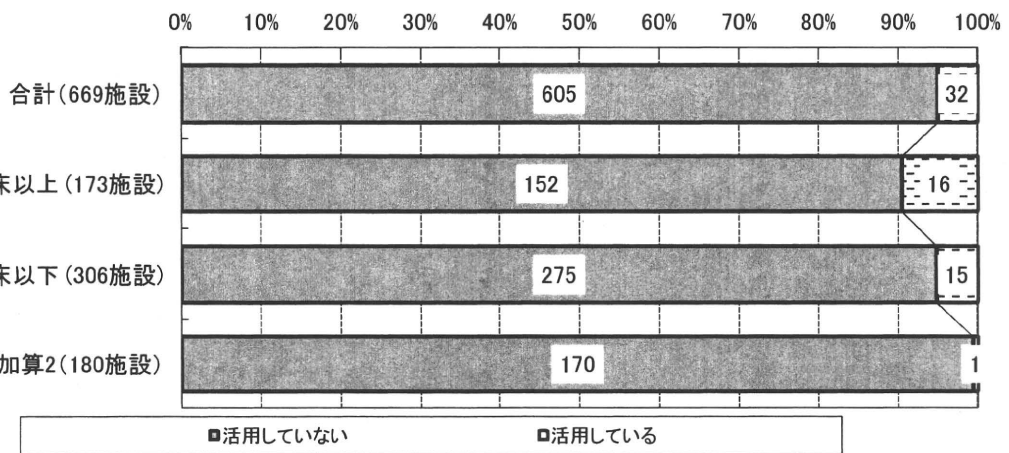
※「欠損回答」は、活動を実施していないものとみなし、「0」と置き換えている。



問46.5 《問43で01と回答した場合》電子システムにおいて実際に活用している機能 [E-ランニング]

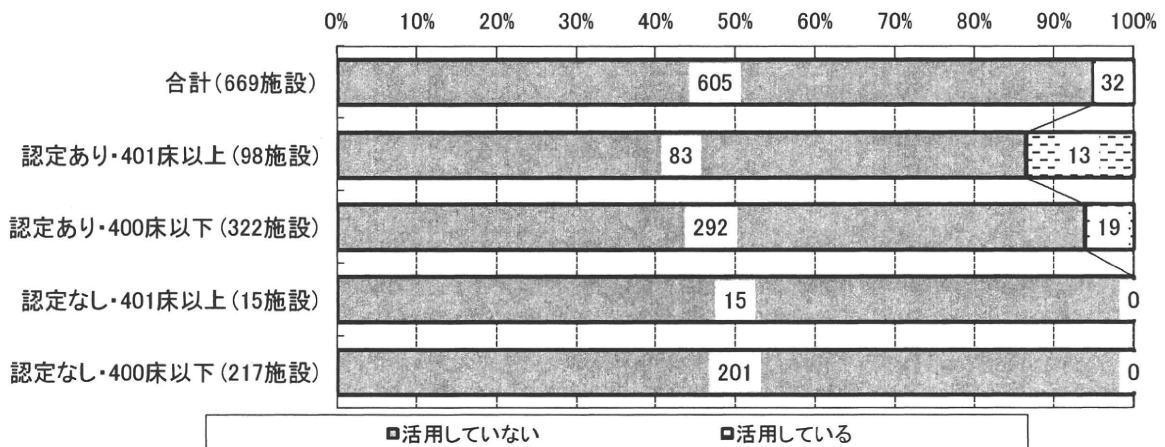
	活用していない	活用している	欠損回答(電子システム導入済)
合計(669施設)	605	32	32
加算1・401床以上(173施設)	152	16	5
加算1・400床以下(306施設)	275	15	16
加算2(180施設)	170	1	9

※「欠損回答」は、活動を実施していないものとみなし、「0」と置き換えている。



	活用していない	活用している	欠損回答(電子システム導入済)
合計(669施設)	605	32	32
認定あり・401床以上(98施設)	83	13	2
認定あり・400床以下(322施設)	292	19	11
認定なし・401床以上(15施設)	15	0	0
認定なし・400床以下(217施設)	201	0	16

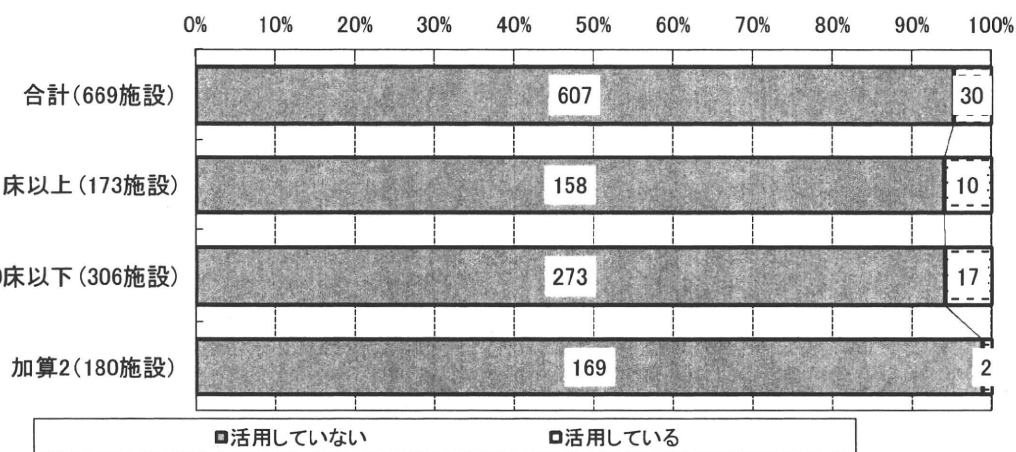
※「欠損回答」は、活動を実施していないものとみなし、「0」と置き換えている。



問46.6 《問43で01と回答した場合》電子システムにおいて実際に活用している機能 [その他]

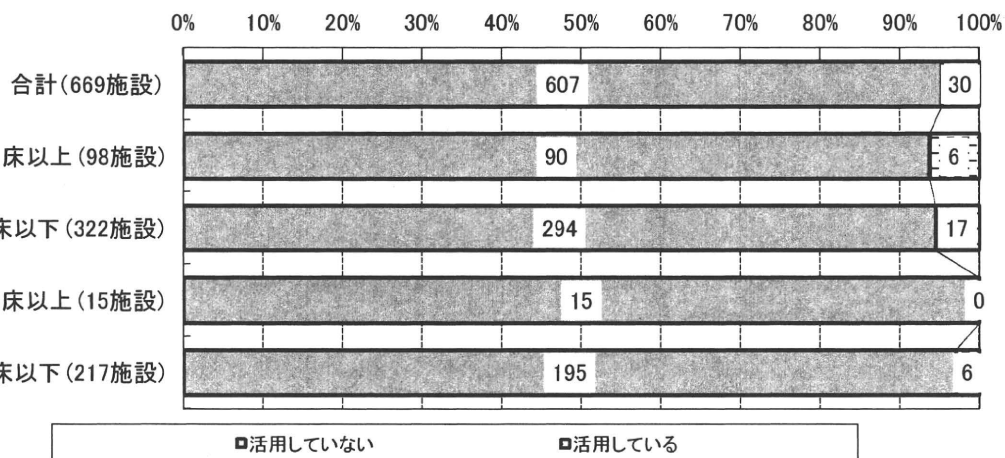
	活用していない	活用している	欠損回答(電子システム導入済)
合計(669施設)	607	30	32
加算1・401床以上(173施設)	158	10	5
加算1・400床以下(306施設)	273	17	16
加算2(180施設)	169	2	9

※「欠損回答」は、活動を実施していないものとみなし、「0」と置き換えている。



	活用していない	活用している	欠損回答(電子システム導入済)
合計(669施設)	607	30	32
認定あり・401床以上(98施設)	90	6	2
認定あり・400床以下(322施設)	294	17	11
認定なし・401床以上(15施設)	15	0	0
認定なし・400床以下(217施設)	195	6	16

※「欠損回答」は、活動を実施していないものとみなし、「0」と置き換えている。

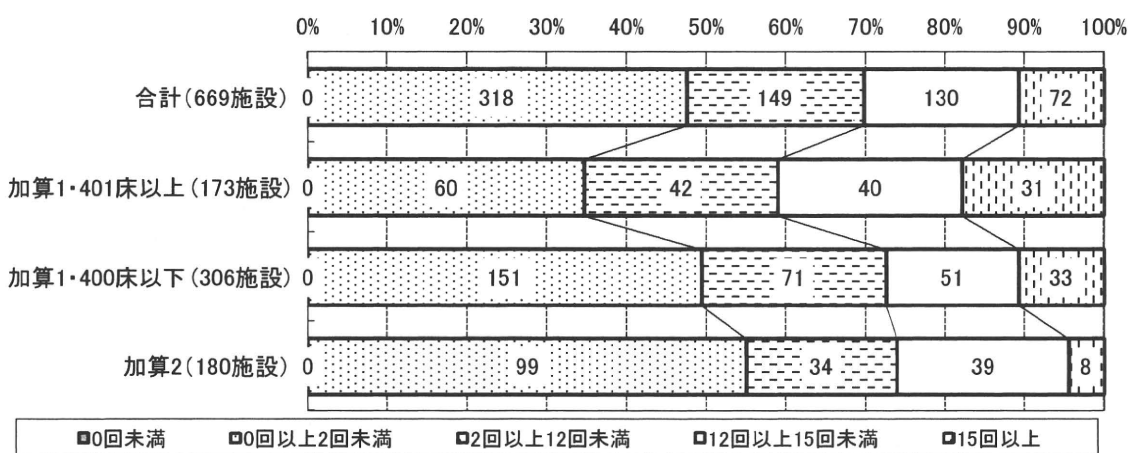




問48.1 《平成18年》定期的な「医療安全ニュース」などのフィードバック回数

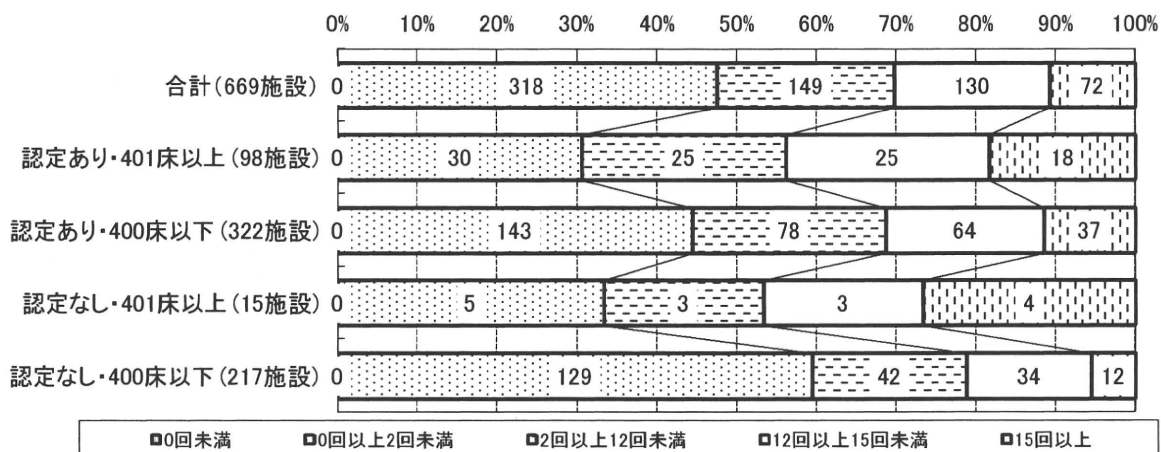
	25ハ-センタイル未満	25ハ-センタイル以上	50ハ-センタイル以上	75ハ-センタイル以上	90ハ-センタイル以上	欠損回答数
	0回未満	0回以上2回未満	2回以上12回未満	12回以上15回未満	15回以上	
合計(669施設)	0	318	149	130	72	282
加算1・401床以上(173施設)	0	60	42	40	31	56
加算1・400床以下(306施設)	0	151	71	51	33	136
加算2(180施設)	0	99	34	39	8	82

※「欠損回答」は、活動を実施していないものとみなし、「0」と置き換えている。



	25ハ-センタイル未満	25ハ-センタイル以上	50ハ-センタイル以上	75ハ-センタイル以上	90ハ-センタイル以上	欠損回答数
	0回未満	0回以上2回未満	2回以上12回未満	12回以上15回未満	15回以上	
合計(669施設)	0	318	149	130	72	282
認定あり・401床以上(98施設)	0	30	25	25	18	29
認定あり・400床以下(322施設)	0	143	78	64	37	129
認定なし・401床以上(15施設)	0	5	3	3	4	4
認定なし・400床以下(217施設)	0	129	42	34	12	110

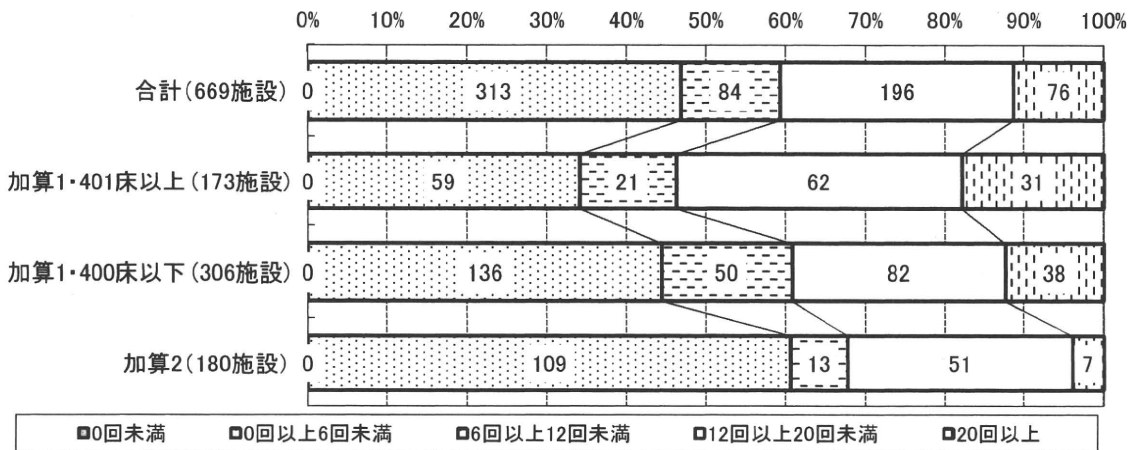
※「欠損回答」は、活動を実施していないものとみなし、「0」と置き換えている。



問48.2 《平成19年》定期的な「医療安全ニュース」などのフィードバック回数

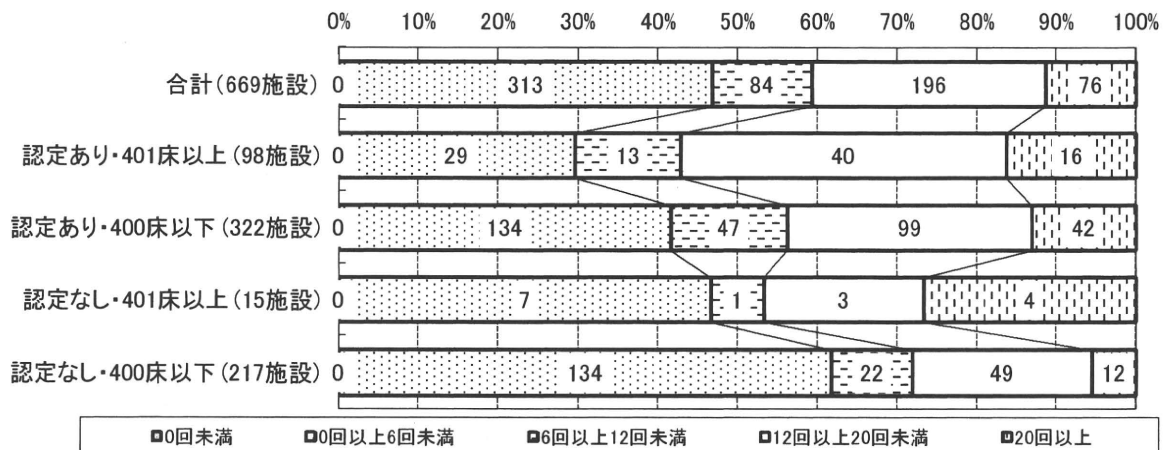
	25パーセンタイル未満	25パーセンタイル以上	50パーセンタイル以上	75パーセンタイル以上	90パーセンタイル以上	欠損回答数
	0回未満	0回以上6回未満	6回以上12回未満	12回以上20回未満	20回以上	
合計(669施設)	0	313	84	196	76	220
加算1・401床以上(173施設)	0	59	21	62	31	42
加算1・400床以下(306施設)	0	136	50	82	38	97
加算2(180施設)	0	109	13	51	7	73

※「欠損回答」は、活動を実施していないものとみなし、「0」と置き換えている。



	25パーセンタイル未満	25パーセンタイル以上	50パーセンタイル以上	75パーセンタイル以上	90パーセンタイル以上	欠損回答数
	0回未満	0回以上6回未満	6回以上12回未満	12回以上20回未満	20回以上	
合計(669施設)	0	313	84	196	76	220
認定あり・401床以上(98施設)	0	29	13	40	16	20
認定あり・400床以下(322施設)	0	134	47	99	42	92
認定なし・401床以上(15施設)	0	7	1	3	4	4
認定なし・400床以下(217施設)	0	134	22	49	12	95

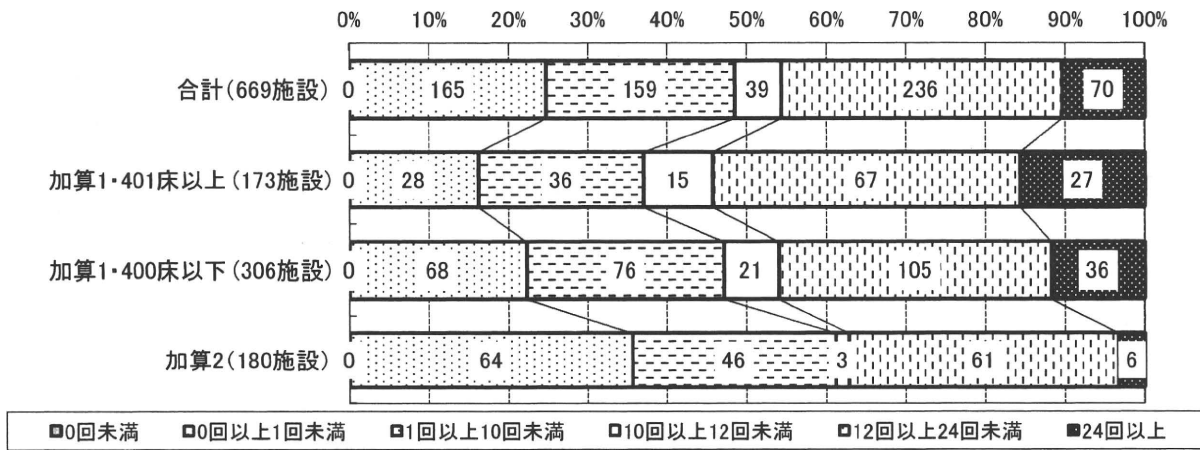
※「欠損回答」は、活動を実施していないものとみなし、「0」と置き換えている。



問48.3 《平成20年》定期的な「医療安全ニュース」などのフィードバック回数

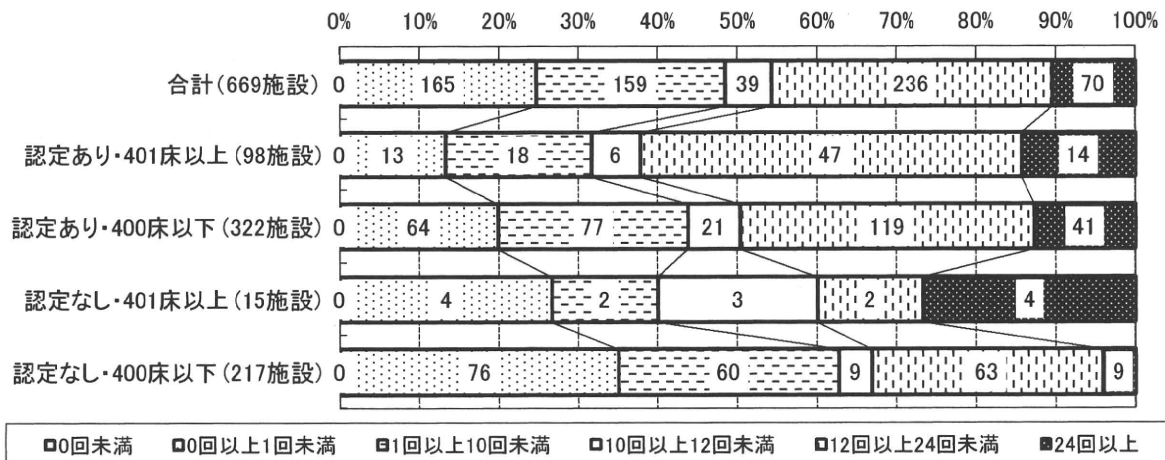
	10ハ－センタイル未満	10ハ－センタイル以上	25ハ－センタイル以上	50ハ－センタイル以上	75ハ－センタイル以上	90ハ－センタイル以上	欠損回答数
	0回未満	0回以上1回未満	1回以上10回未満	10回以上12回未満	12回以上24回未満	24回以上	
合計(669施設)	0	165	159	39	236	70	153
加算1・401床以上(173施設)	0	28	36	15	67	27	27
加算1・400床以下(306施設)	0	68	76	21	105	36	64
加算2(180施設)	0	64	46	3	61	6	57

※「欠損回答」は、活動を実施していないものとみなし、「0」と置き換えている。



	10ハ－センタイル未満	10ハ－センタイル以上	25ハ－センタイル以上	50ハ－センタイル以上	75ハ－センタイル以上	90ハ－センタイル以上	欠損回答数
	0回未満	0回以上1回未満	1回以上10回未満	10回以上12回未満	12回以上24回未満	24回以上	
合計(669施設)	0	165	159	39	236	70	153
認定あり・401床以上(98施設)	0	13	18	6	47	14	13
認定あり・400床以下(322施設)	0	64	77	21	119	41	60
認定なし・401床以上(15施設)	0	4	2	3	2	4	4
認定なし・400床以下(217施設)	0	76	60	9	63	9	68

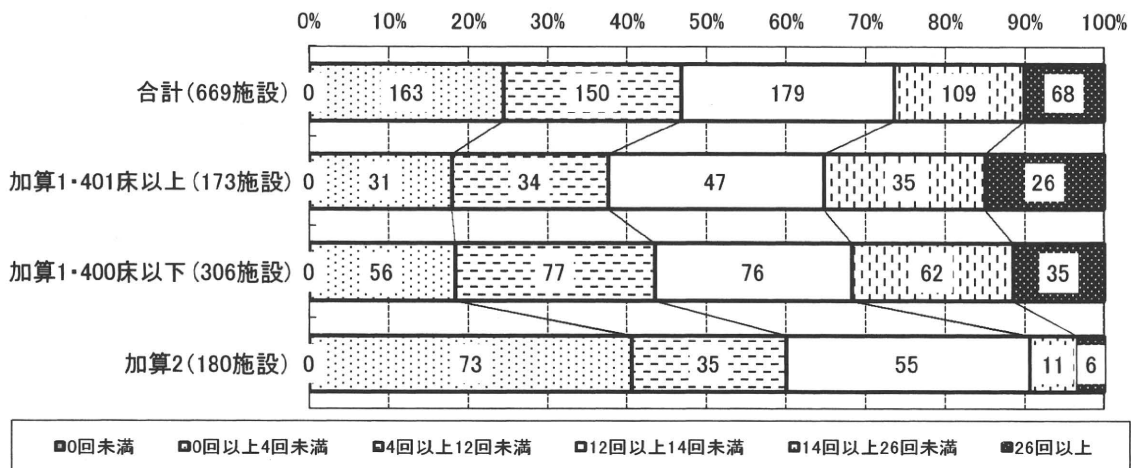
※「欠損回答」は、活動を実施していないものとみなし、「0」と置き換えている。



問48.4 《平成21年》定期的な「医療安全ニュース」などのフィードバック回数

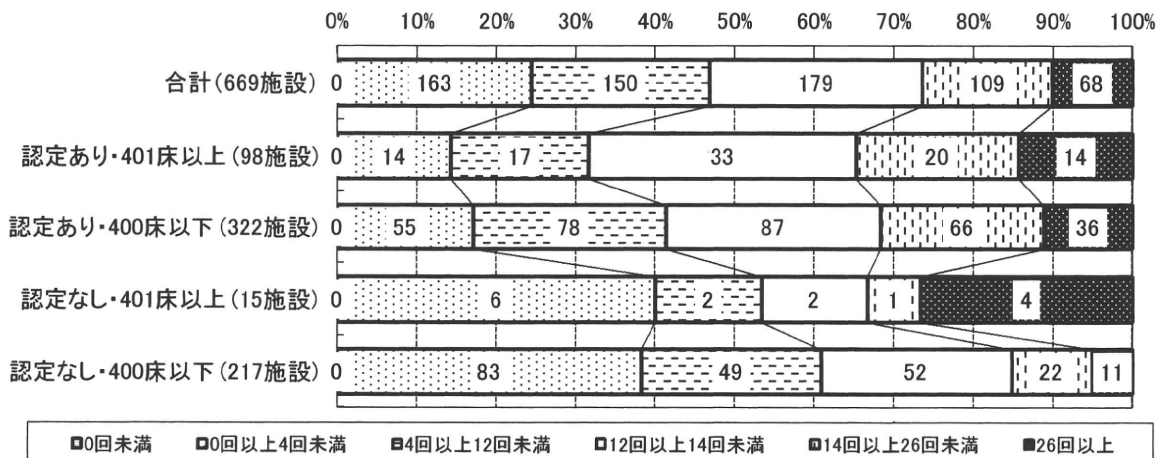
	10ハ－センタイル未満	10ハ－センタイル以上	25ハ－センタイル以上	50ハ－センタイル以上	75ハ－センタイル以上	90ハ－センタイル以上	欠損回答数
	0回未満	0回以上4回未満	4回以上12回未満	12回以上14回未満	14回以上26回未満	26回以上	
合計(669施設)	0	163	150	179	109	68	101
加算1・401床以上(173施設)	0	31	34	47	35	26	20
加算1・400床以下(306施設)	0	56	77	76	62	35	35
加算2(180施設)	0	73	35	55	11	6	43

※「欠損回答」は、活動を実施していないものとみなし、「0」と置き換えている。



	10ハ－センタイル未満	10ハ－センタイル以上	25ハ－センタイル以上	50ハ－センタイル以上	75ハ－センタイル以上	90ハ－センタイル以上	欠損回答数
	0回未満	0回以上4回未満	4回以上12回未満	12回以上14回未満	14回以上26回未満	26回以上	
合計(669施設)	0	163	150	179	109	68	101
認定あり・401床以上(98施設)	0	14	17	33	20	14	9
認定あり・400床以下(322施設)	0	55	78	87	66	36	34
認定なし・401床以上(15施設)	0	6	2	2	1	4	4
認定なし・400床以下(217施設)	0	83	49	52	22	11	50

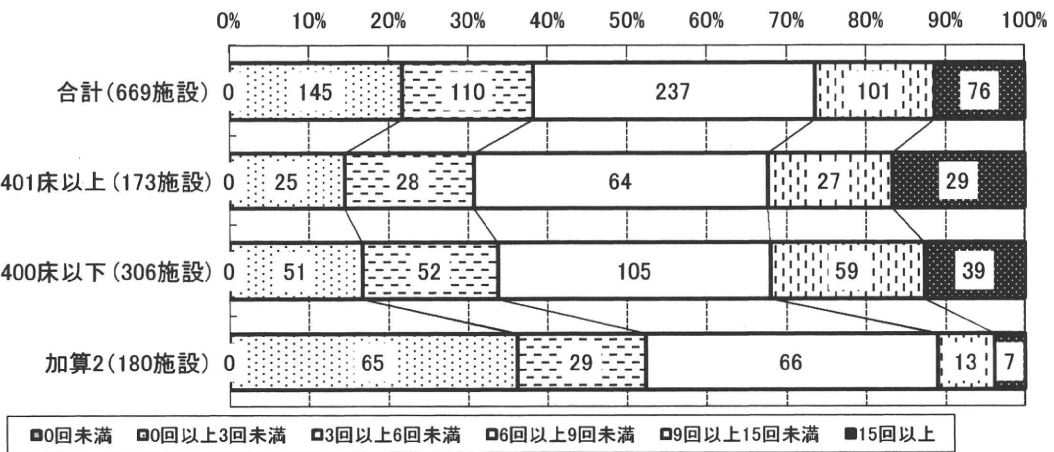
※「欠損回答」は、活動を実施していないものとみなし、「0」と置き換えている。



問48.5 《平成22年度上半期》定期的な「医療安全ニュース」などのフィードバック回数

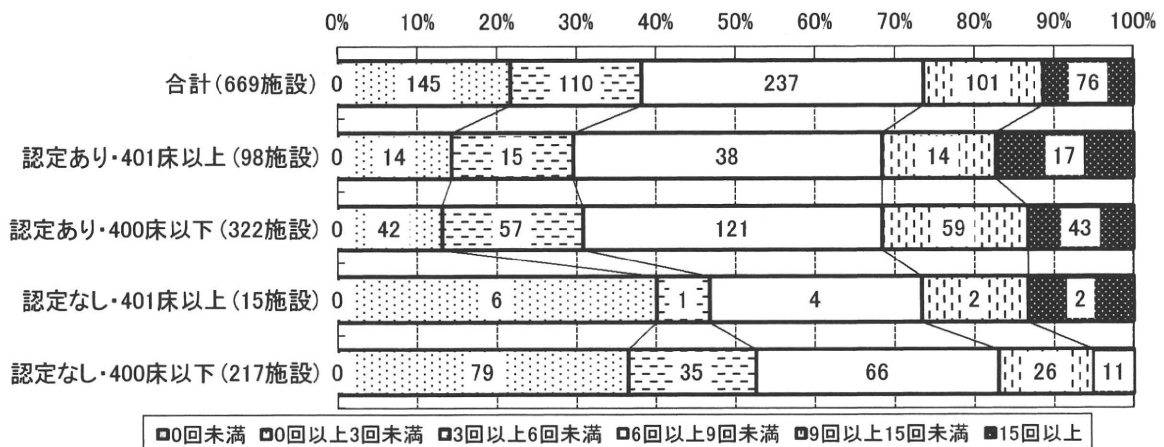
	10ハ－センタイル未満	10ハ－センタイル以上	25ハ－センタイル以上	50ハ－センタイル以上	75ハ－センタイル以上	90ハ－センタイル以上	欠損回答数
	0回未満	0回以上3回未満	3回以上6回未満	6回以上9回未満	9回以上15回未満	15回以上	
合計(669施設)	0	145	110	237	101	76	68
加算1・401床以上(173施設)	0	25	28	64	27	29	12
加算1・400床以下(306施設)	0	51	52	105	59	39	24
加算2(180施設)	0	65	29	66	13	7	29

※「欠損回答」は、活動を実施していないものとみなし、「0」と置き換えている。



	10ハ－センタイル未満	10ハ－センタイル以上	25ハ－センタイル以上	50ハ－センタイル以上	75ハ－センタイル以上	90ハ－センタイル以上	欠損回答数
	0回未満	0回以上3回未満	3回以上6回未満	6回以上9回未満	9回以上15回未満	15回以上	
合計(669施設)	0	145	110	237	101	76	68
認定あり・401床以上(98施設)	0	14	15	38	14	17	7
認定あり・400床以下(322施設)	0	42	57	121	59	43	16
認定なし・401床以上(15施設)	0	6	1	4	2	2	3
認定なし・400床以下(217施設)	0	79	35	66	26	11	38

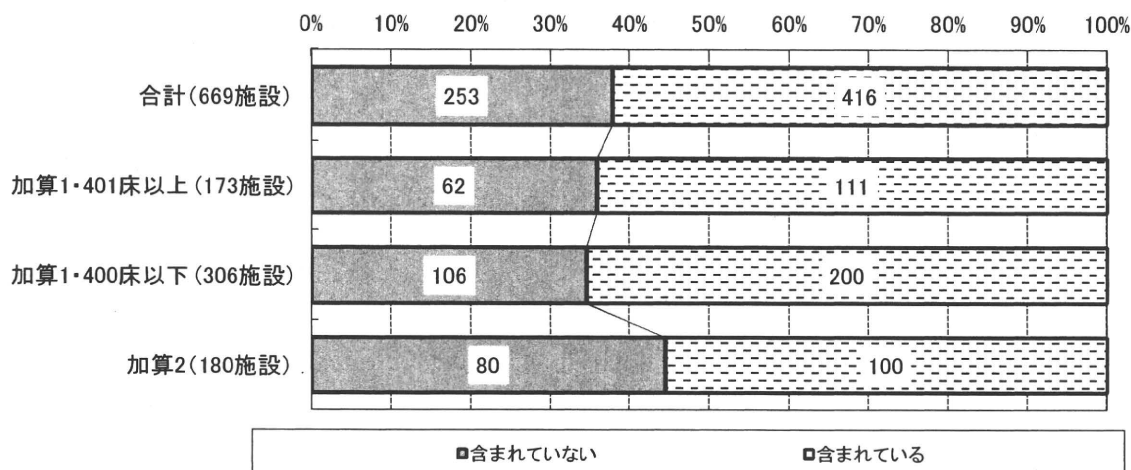
※「欠損回答」は、活動を実施していないものとみなし、「0」と置き換えている。



問49.1 《問48で1件以上のフィードバックがある場合》「医療安全ニュース」の主な内容[報告件数の集計結果]

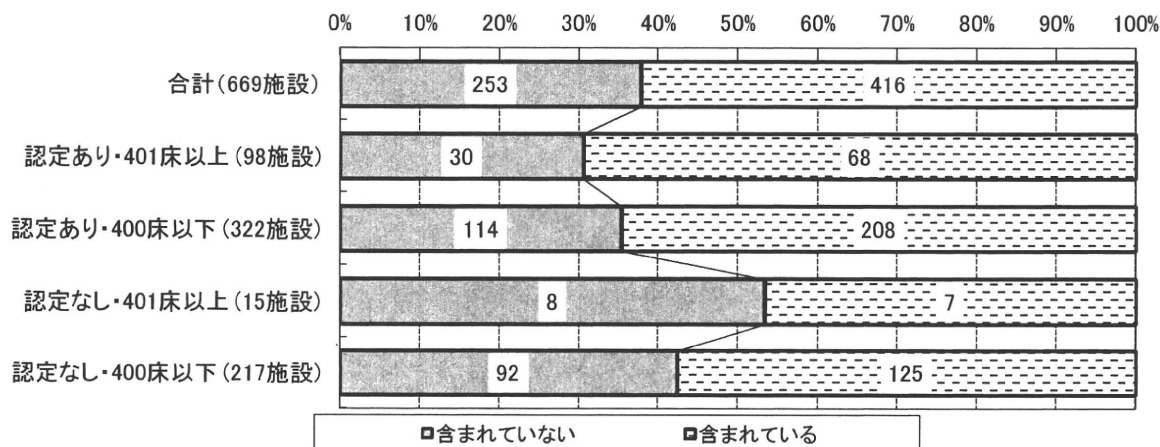
	含まれていない	含まれている	欠損回答数
合計(669施設)	253	416	47
加算1・401床以上(173施設)	62	111	48
加算1・400床以下(306施設)	106	200	49
加算2(180施設)	80	100	50

※「欠損回答」は、活動を実施していないものとみなし、「0」と置き換えている。



	含まれていない	含まれている	欠損回答数
合計(669施設)	253	416	47
認定あり・401床以上(98施設)	30	68	4
認定あり・400床以下(322施設)	114	208	6
認定なし・401床以上(15施設)	8	7	1
認定なし・400床以下(217施設)	92	125	32

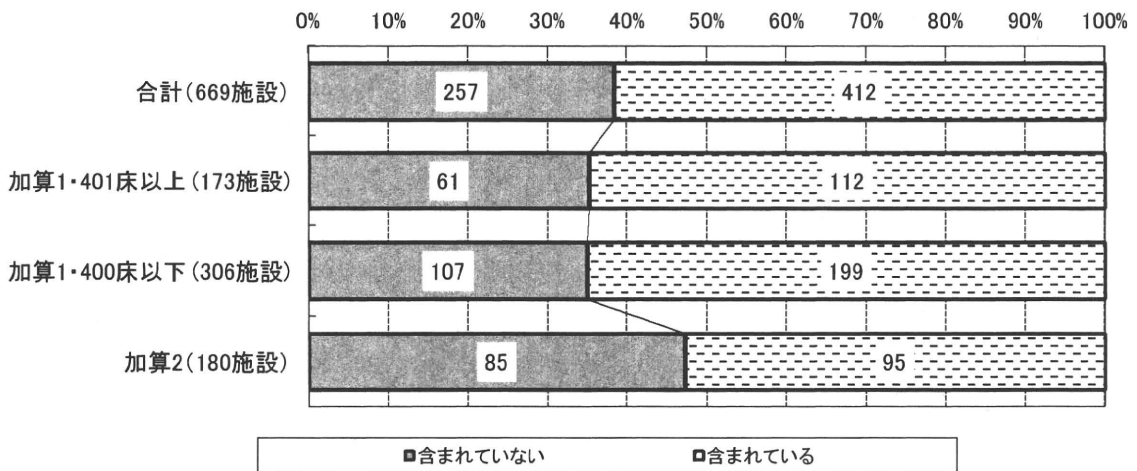
※「欠損回答」は、活動を実施していないものとみなし、「0」と置き換えている。



問49.2 《問48で1件以上のフィードバックがある場合》「医療安全ニュース」の主な内容[事例分析の結果]

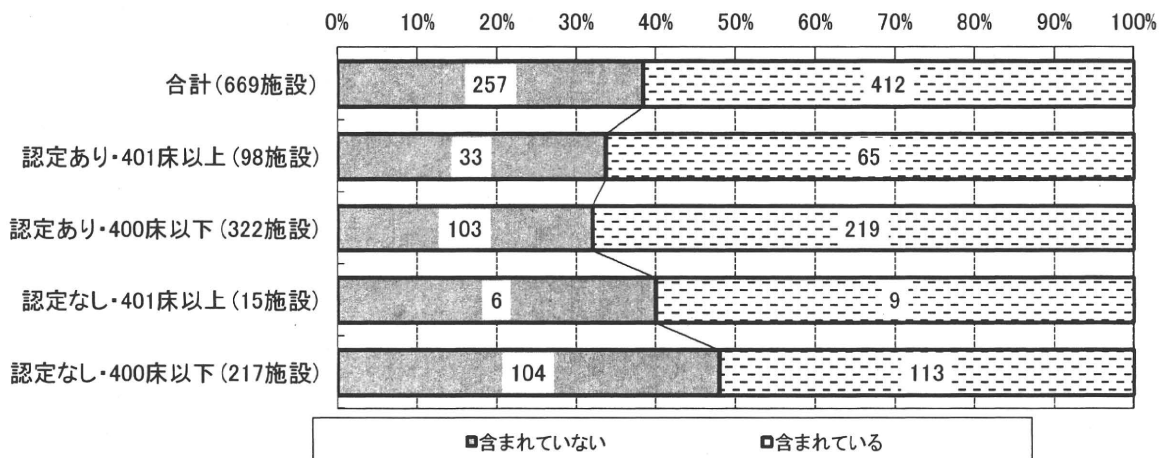
	含まれていない	含まれている	欠損回答数
合計(669施設)	257	412	47
加算1・401床以上(173施設)	61	112	48
加算1・400床以下(306施設)	107	199	49
加算2(180施設)	85	95	50

※「欠損回答」は、活動を実施していないものとみなし、「0」と置き換えている。



	含まれていない	含まれている	欠損回答数
合計(669施設)	257	412	47
認定あり・401床以上(98施設)	33	65	4
認定あり・400床以下(322施設)	103	219	6
認定なし・401床以上(15施設)	6	9	1
認定なし・400床以下(217施設)	104	113	32

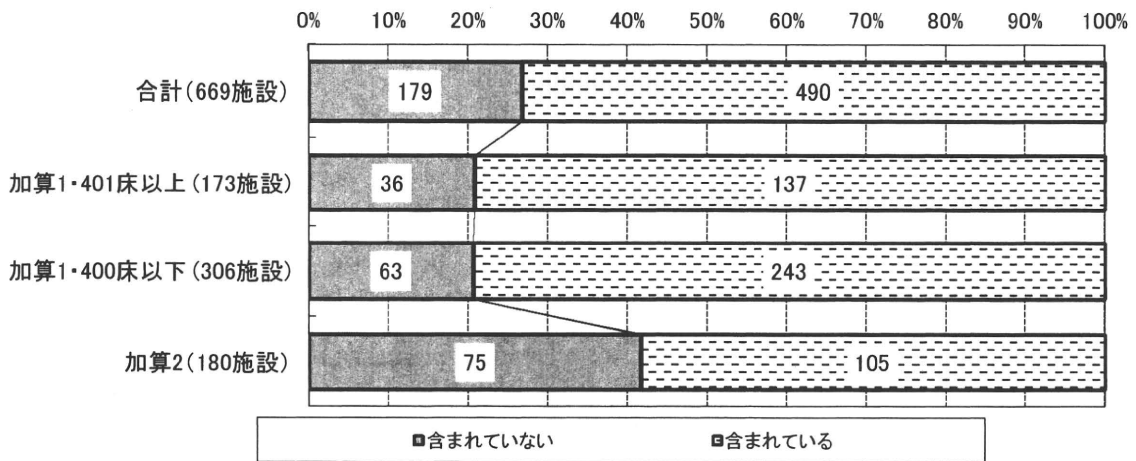
※「欠損回答」は、活動を実施していないものとみなし、「0」と置き換えている。



問49.3 《問48で1件以上のフィードバックがある場合》「医療安全ニュース」の主な内容[院外事例の紹介]

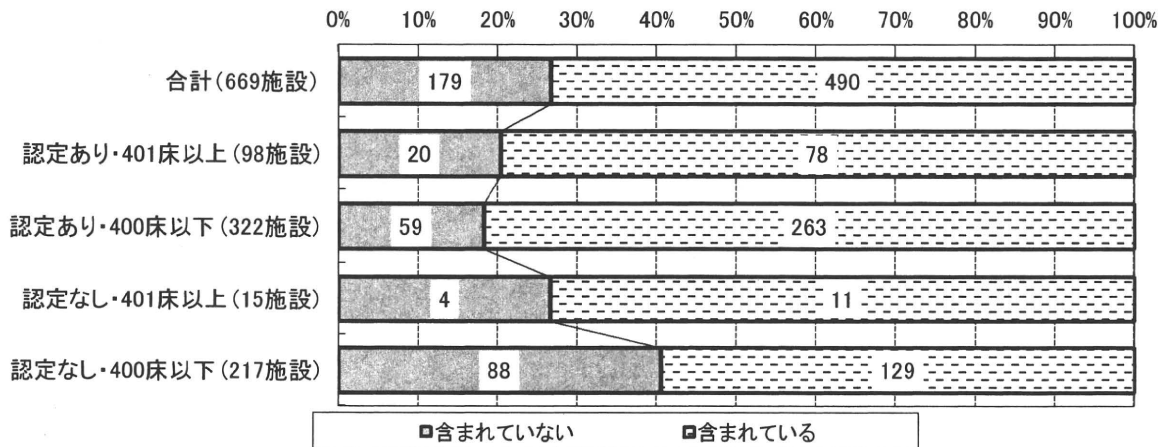
	含まれていない	含まれている	欠損回答数
合計(669施設)	179	490	47
加算1・401床以上(173施設)	36	137	9
加算1・400床以下(306施設)	63	243	10
加算2(180施設)	75	105	25

※「欠損回答」は、活動を実施していないものとみなし、「0」と置き換えている。



	含まれていない	含まれている	欠損回答数
合計(669施設)	179	490	47
認定あり・401床以上(98施設)	20	78	4
認定あり・400床以下(322施設)	59	263	6
認定なし・401床以上(15施設)	4	11	1
認定なし・400床以下(217施設)	88	129	32

※「欠損回答」は、活動を実施していないものとみなし、「0」と置き換えている。

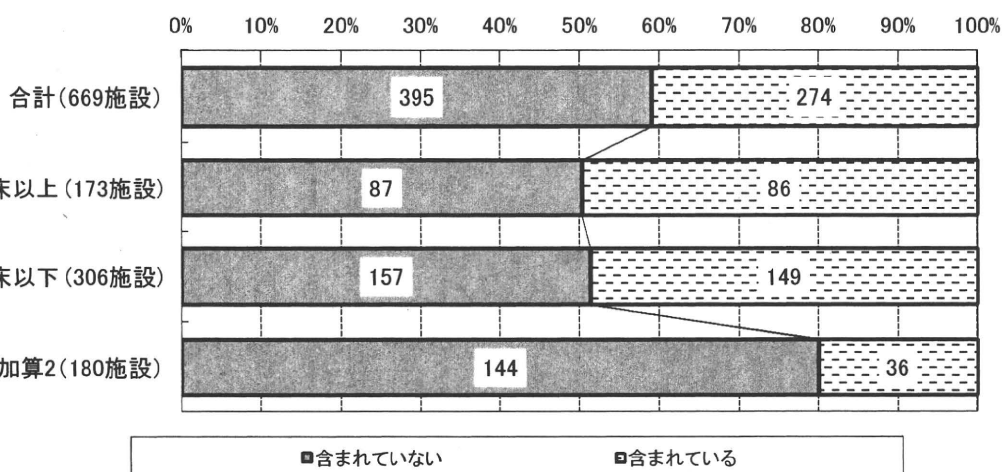




問49.4 《問48で1件以上のフィードバックがある場合》「医療安全ニュース」の主な内容[その他]

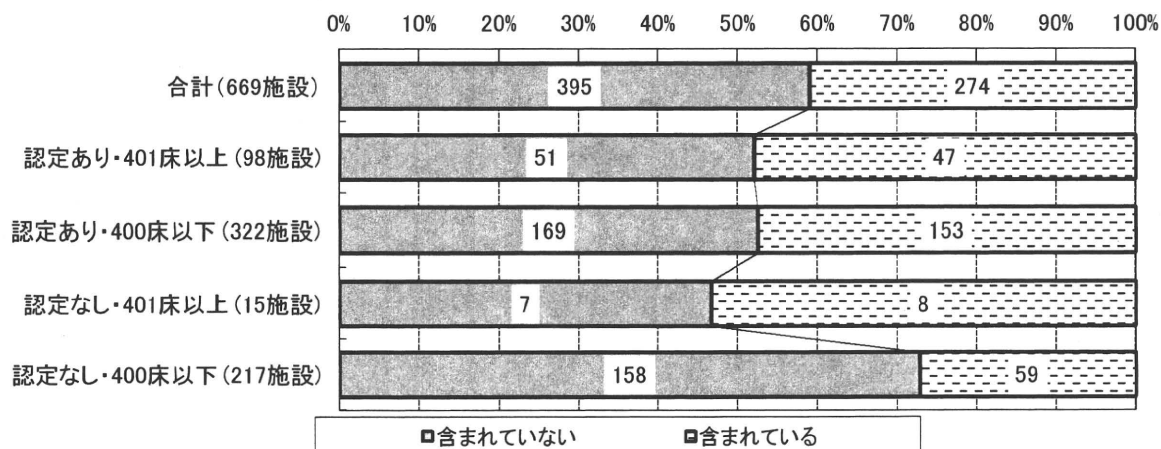
	含まれていない	含まれている	欠損回答数
合計(669施設)	395	274	47
加算1・401床以上(173施設)	87	86	9
加算1・400床以下(306施設)	157	149	10
加算2(180施設)	144	36	25

※「欠損回答」は、活動を実施していないものとみなし、「0」と置き換えている。



	含まれていない	含まれている	欠損回答数
合計(669施設)	395	274	47
認定あり・401床以上(98施設)	51	47	4
認定あり・400床以下(322施設)	169	153	6
認定なし・401床以上(15施設)	7	8	1
認定なし・400床以下(217施設)	158	59	32

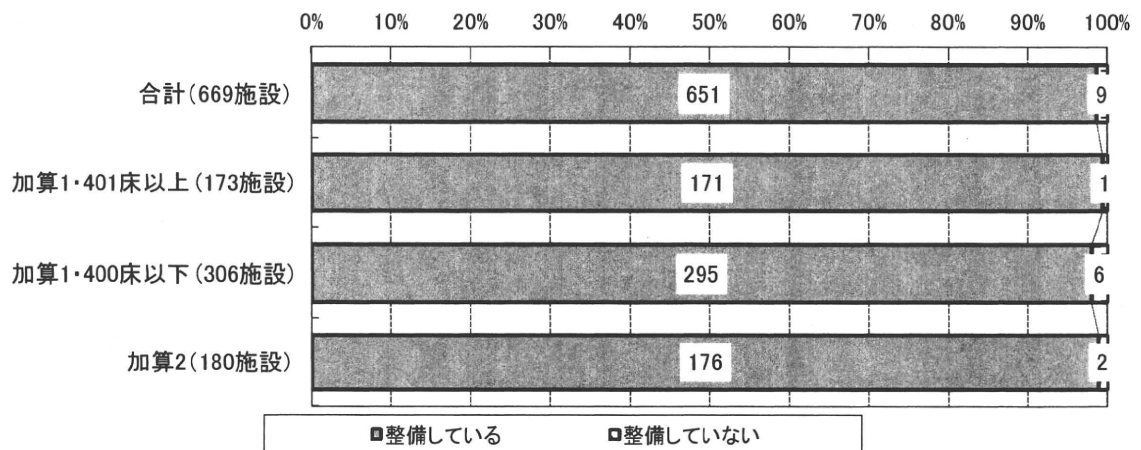
※「欠損回答」は、活動を実施していないものとみなし、「0」と置き換えている。



問51 《平成22年9月30日現在》「医薬品の安全使用のための業務に関する手順書」の整備状況

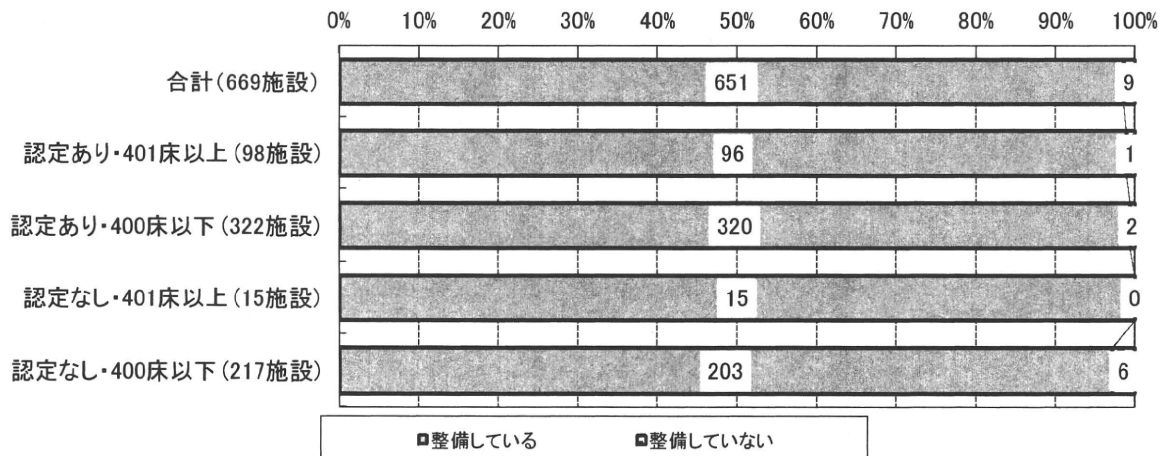
	整備している	整備していない	欠損回答数
合計(669施設)	651	9	9
加算1・401床以上(173施設)	171	1	1
加算1・400床以下(306施設)	295	6	5
加算2(180施設)	176	2	2

※「欠損回答」は、活動を実施していないものとみなし、「0」と置き換えている。



	整備している	整備していない	欠損回答数
合計(669施設)	651	9	9
認定あり・401床以上(98施設)	96	1	1
認定あり・400床以下(322施設)	320	2	0
認定なし・401床以上(15施設)	15	0	0
認定なし・400床以下(217施設)	203	6	8

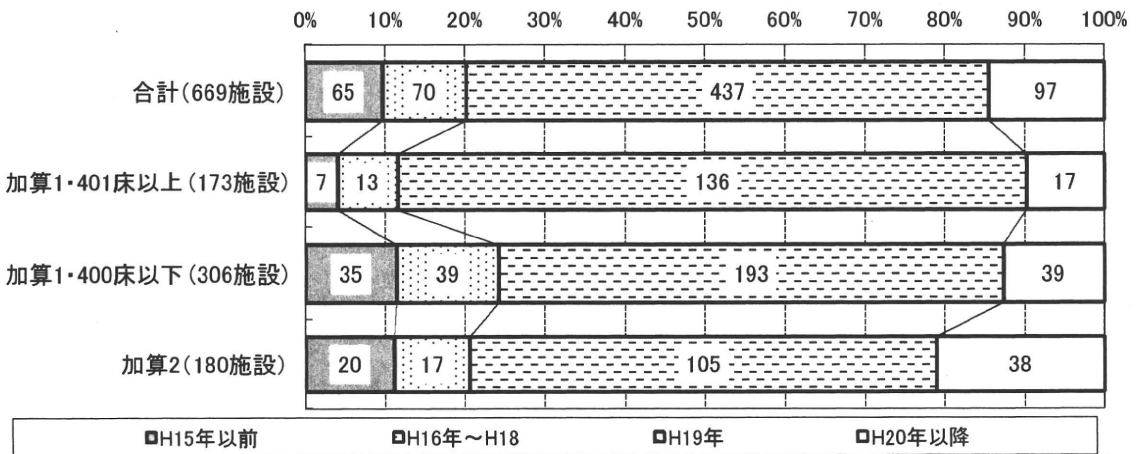
※「欠損回答」は、活動を実施していないものとみなし、「0」と置き換えている。



問52 《問51で01と回答した場合》手順書の初版の整備時期

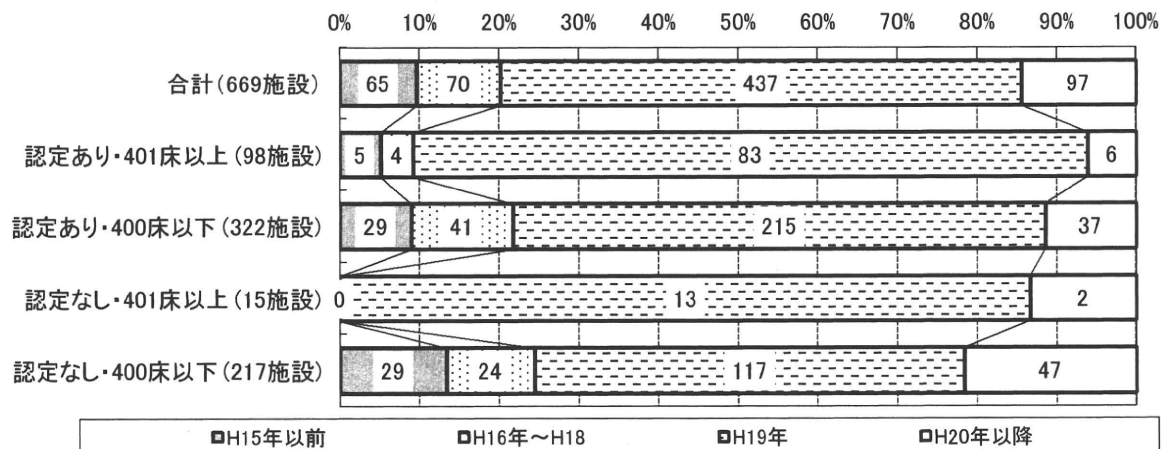
	10ハ－センタイル未満	10ハ－センタイル以上	25ハ－センタイル以上	90ハ－センタイル以上	欠損回答数
	H15年以前	H16年～H18	H19年	H20年以降	
合計(669施設)	65	70	437	97	27
加算1・401床以上(173施設)	7	13	136	17	2
加算1・400床以下(306施設)	35	39	193	39	13
加算2(180施設)	20	17	105	38	9

※「欠損回答」は、活動を実施していないものとみなし、「0」と置き換えている。



	10ハ－センタイル未満	10ハ－センタイル以上	25ハ－センタイル以上	90ハ－センタイル以上	欠損回答数
	H15年以前	H16年～H18	H19年	H20年以降	
合計(669施設)	65	70	437	97	27
認定あり・401床以上(98施設)	5	4	83	6	2
認定あり・400床以下(322施設)	29	41	215	37	11
認定なし・401床以上(15施設)	0	0	13	2	0
認定なし・400床以下(217施設)	29	24	117	47	14

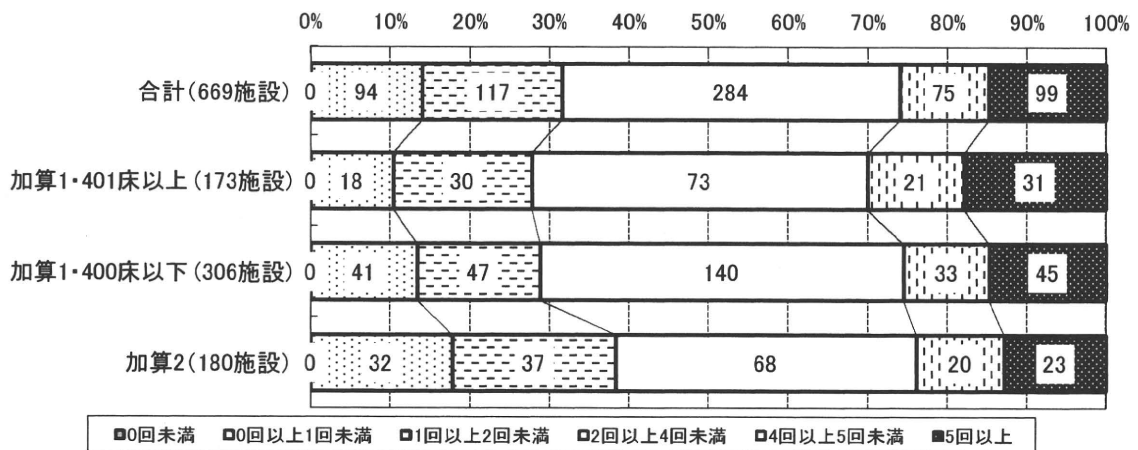
※「欠損回答」は、活動を実施していないものとみなし、「0」と置き換えている。



問53 《問51で01と回答した場合 & 平成22年9月30日現在》手順書の改訂回数

	10パーセンタイル未満	10パーセンタイル以上	25パーセンタイル以上	50パーセンタイル以上	75パーセンタイル以上	90パーセンタイル以上	欠損回答数
	0回未満	0回以上1回未満	1回以上2回未満	2回以上4回未満	4回以上5回未満	5回以上	
合計(669施設)	0	94	117	284	75	99	43
加算1・401床以上(173施設)	0	18	30	73	21	31	7
加算1・400床以下(306施設)	0	41	47	140	33	45	19
加算2(180施設)	0	32	37	68	20	23	15

※「欠損回答」は、活動を実施していないものとみなし、「0」と置き換えている。



	10パーセンタイル未満	10パーセンタイル以上	25パーセンタイル以上	50パーセンタイル以上	75パーセンタイル以上	90パーセンタイル以上	欠損回答数
	0回未満	0回以上1回未満	1回以上2回未満	2回以上4回未満	4回以上5回未満	5回以上	
合計(669施設)	0	94	117	284	75	99	43
認定あり・401床以上(98施設)	0	7	11	46	12	22	3
認定あり・400床以下(322施設)	0	30	46	152	40	54	14
認定なし・401床以上(15施設)	0	1	3	7	2	2	0
認定なし・400床以下(217施設)	0	55	49	73	20	20	26

※「欠損回答」は、活動を実施していないものとみなし、「0」と置き換えている。

