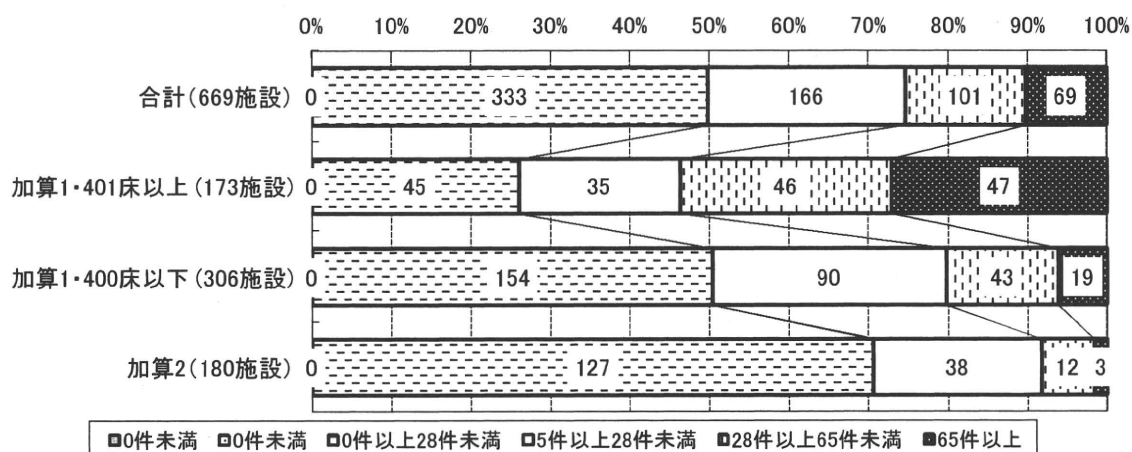


問38. 《平成19年度》インシデント報告件数：薬剤師
2.5

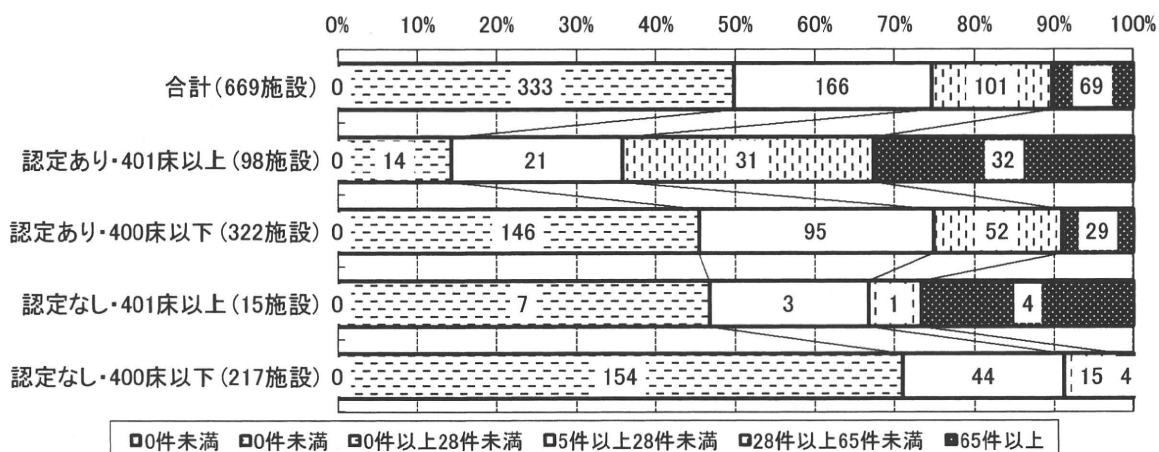
	10ハ－センタイル未満	10ハ－センタイル以上	25ハ－センタイル以上	50ハ－センタイル以上	75ハ－センタイル以上	90ハ－センタイル以上	欠損回答数
	0件未満	0件未満	0件以上28件未満	5件以上28件未満	28件以上65件未満	65件以上	
合計(669施設)	0	0	333	166	101	69	274
加算1・401床以上(173施設)	0	0	45	35	46	47	39
加算1・400床以下(306施設)	0	0	154	90	43	19	124
加算2(180施設)	0	0	127	38	12	3	105

※「欠損回答」は、活動を実施していないものとみなし、「0」と置き換えている。



	10ハ－センタイル未満	10ハ－センタイル以上	25ハ－センタイル以上	50ハ－センタイル以上	75ハ－センタイル以上	90ハ－センタイル以上	欠損回答数
	0件未満	0件未満	0件以上28件未満	5件以上28件未満	28件以上65件未満	65件以上	
合計(669施設)	0	0	333	166	101	69	274
認定あり・401床以上(98施設)	0	0	14	21	31	32	12
認定あり・400床以下(322施設)	0	0	146	95	52	29	117
認定なし・401床以上(15施設)	0	0	7	3	1	4	7
認定なし・400床以下(217施設)	0	0	154	44	15	4	127

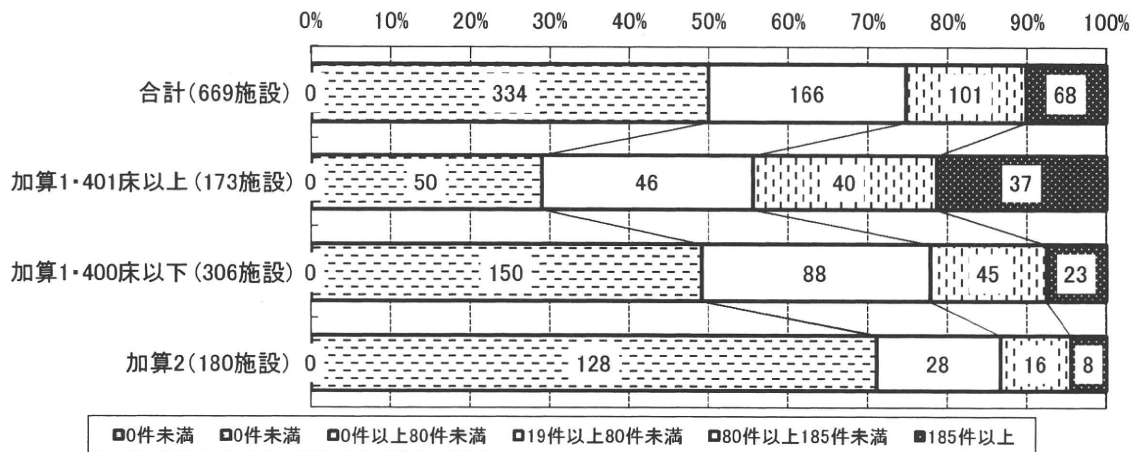
※「欠損回答」は、活動を実施していないものとみなし、「0」と置き換えている。



問38. 《平成19年度》インシデント報告件数：その他
2.6

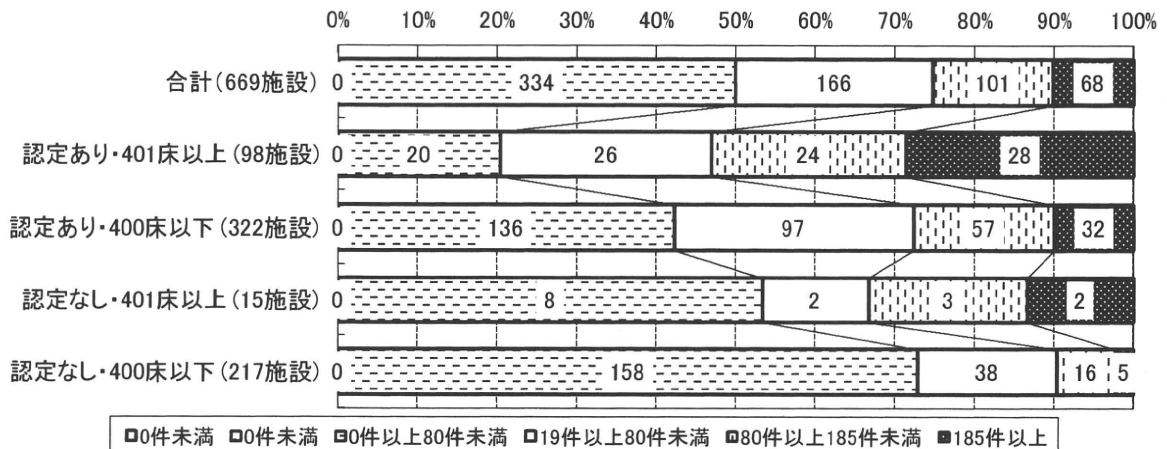
	10ハ－センタイル未満	10ハ－センタイル以上	25ハ－センタイル以上	50ハ－センタイル以上	75ハ－センタイル以上	90ハ－センタイル以上	欠損回答数
	0件未満	0件未満	0件以上80件未満	19件以上80件未満	80件以上185件未満	185件以上	
合計(669施設)	0	0	334	166	101	68	274
加算1・401床以上(173施設)	0	0	50	46	40	37	39
加算1・400床以下(306施設)	0	0	150	88	45	23	124
加算2(180施設)	0	0	128	28	16	8	105

※「欠損回答」は、活動を実施していないものとみなし、「0」と置き換えている。



	10ハ－センタイル未満	10ハ－センタイル以上	25ハ－センタイル以上	50ハ－センタイル以上	75ハ－センタイル以上	90ハ－センタイル以上	欠損回答数
	0件未満	0件未満	0件以上80件未満	19件以上80件未満	80件以上185件未満	185件以上	
合計(669施設)	0	0	334	166	101	68	274
認定あり・401床以上(98施設)	0	0	20	26	24	28	12
認定あり・400床以下(322施設)	0	0	136	97	57	32	117
認定なし・401床以上(15施設)	0	0	8	2	3	2	7
認定なし・400床以下(217施設)	0	0	158	38	16	5	127

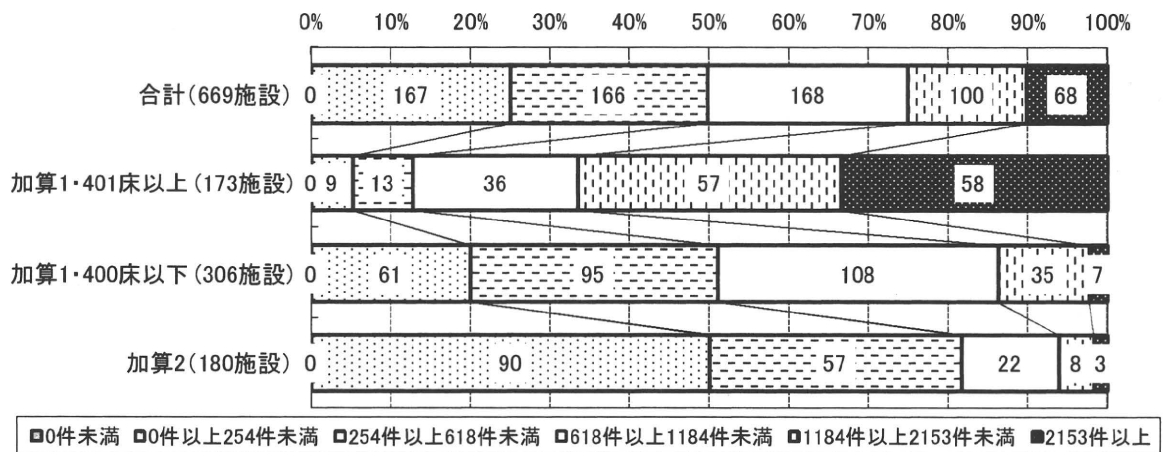
※「欠損回答」は、活動を実施していないものとみなし、「0」と置き換えている。



問38. 《平成20年度》インシデント報告件数：合計
3.2

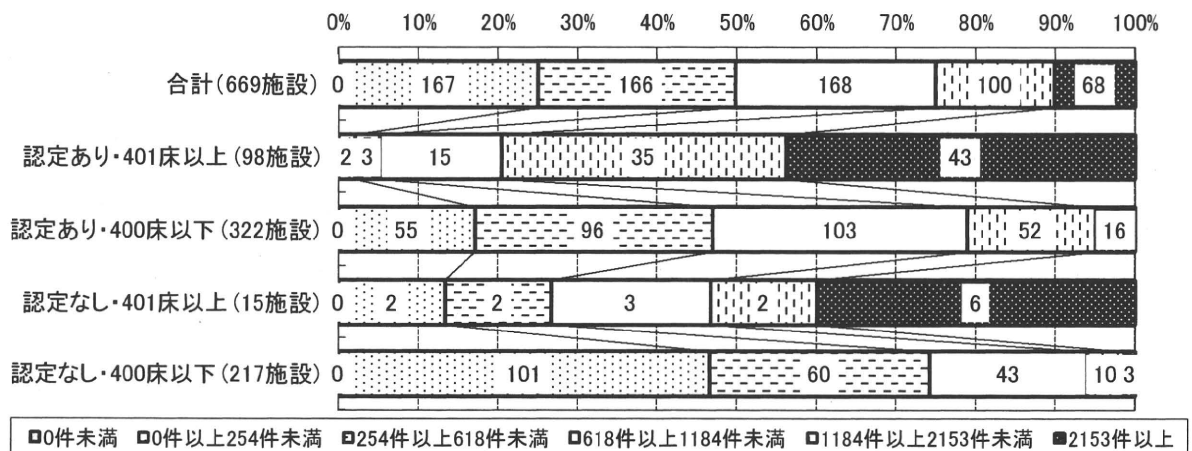
	10ハ－センタイル未満	10ハ－センタイル以上	25ハ－センタイル以上	50ハ－センタイル以上	75ハ－センタイル以上	90ハ－センタイル以上	欠損回答数
	0件未満	0件以上254件未満	254件以上618件未満	618件以上1184件未満	1184件以上2153件未満	2153件以上	
合計(669施設)	0	167	166	168	100	68	70
加算1・401床以上(173施設)	0	9	13	36	57	58	8
加算1・400床以下(306施設)	0	61	95	108	35	7	24
加算2(180施設)	0	90	57	22	8	3	33

※「欠損回答」は、活動を実施していないものとみなし、「0」と置き換えている。



	10ハ－センタイル未満	10ハ－センタイル以上	25ハ－センタイル以上	50ハ－センタイル以上	75ハ－センタイル以上	90ハ－センタイル以上	欠損回答数
	0件未満	0件以上254件未満	254件以上618件未満	618件以上1184件未満	1184件以上2153件未満	2153件以上	
合計(669施設)	0	167	166	168	100	68	70
認定あり・401床以上(98施設)	0	2	3	15	35	43	2
認定あり・400床以下(322施設)	0	55	96	103	52	16	20
認定なし・401床以上(15施設)	0	2	2	3	2	6	2
認定なし・400床以下(217施設)	0	101	60	43	10	3	43

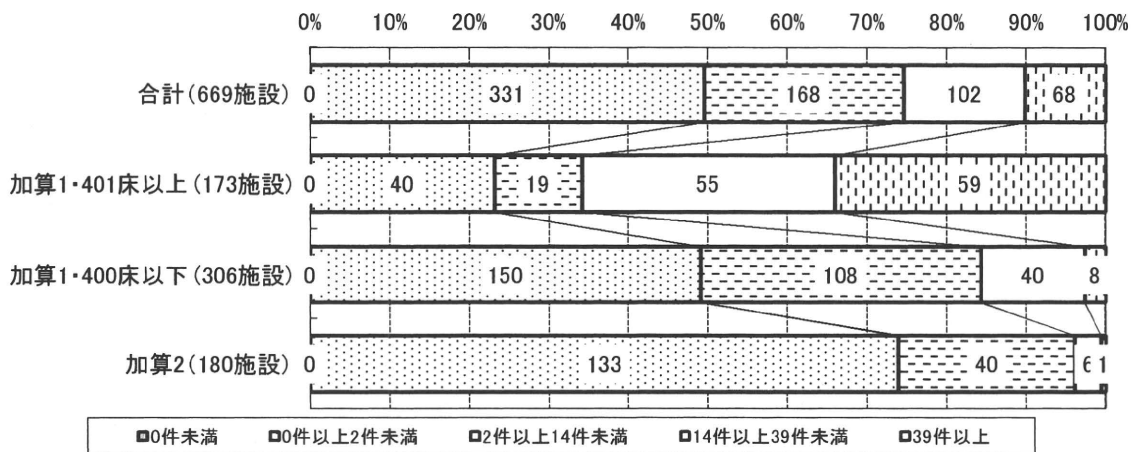
※「欠損回答」は、活動を実施していないものとみなし、「0」と置き換えている。



問38. 《平成20年度》インシデント報告件数：医師
3.3

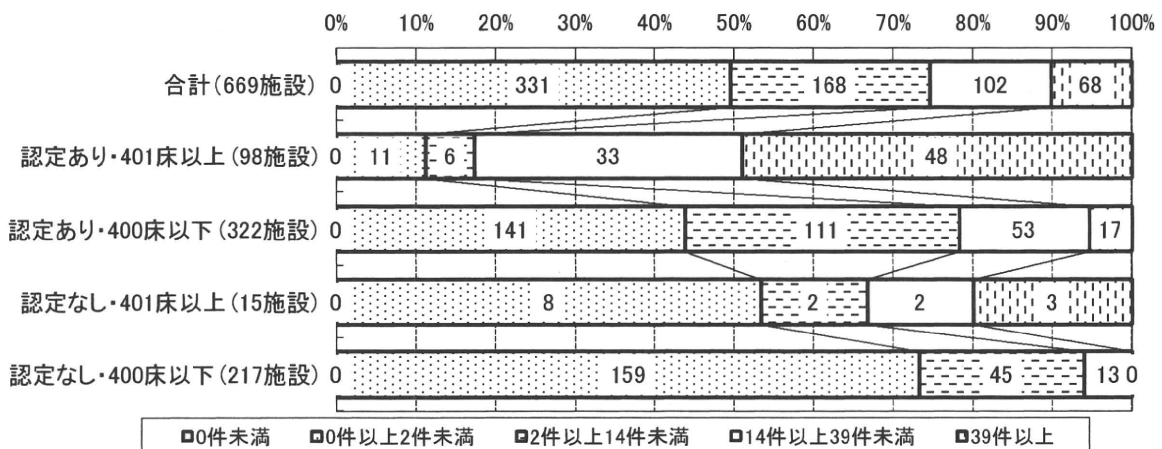
	25パーセンタイル未満	25パーセンタイル以上	50パーセンタイル以上	75パーセンタイル以上	90パーセンタイル以上	欠損回答数
	0件未満	0件以上2件未満	2件以上14件未満	14件以上39件未満	39件以上	
合計(669施設)	0	331	168	102	68	225
加算1・401床以上(173施設)	0	40	19	55	59	32
加算1・400床以下(306施設)	0	150	108	40	8	96
加算2(180施設)	0	133	40	6	1	91

※「欠損回答」は、活動を実施していないものとみなし、「0」と置き換えている。



	25パーセンタイル未満	25パーセンタイル以上	50パーセンタイル以上	75パーセンタイル以上	90パーセンタイル以上	欠損回答数
	0件未満	0件以上2件未満	2件以上14件未満	14件以上39件未満	39件以上	
合計(669施設)	0	331	168	102	68	225
認定あり・401床以上(98施設)	0	11	6	33	48	10
認定あり・400床以下(322施設)	0	141	111	53	17	92
認定なし・401床以上(15施設)	0	8	2	2	3	7
認定なし・400床以下(217施設)	0	159	45	13	0	108

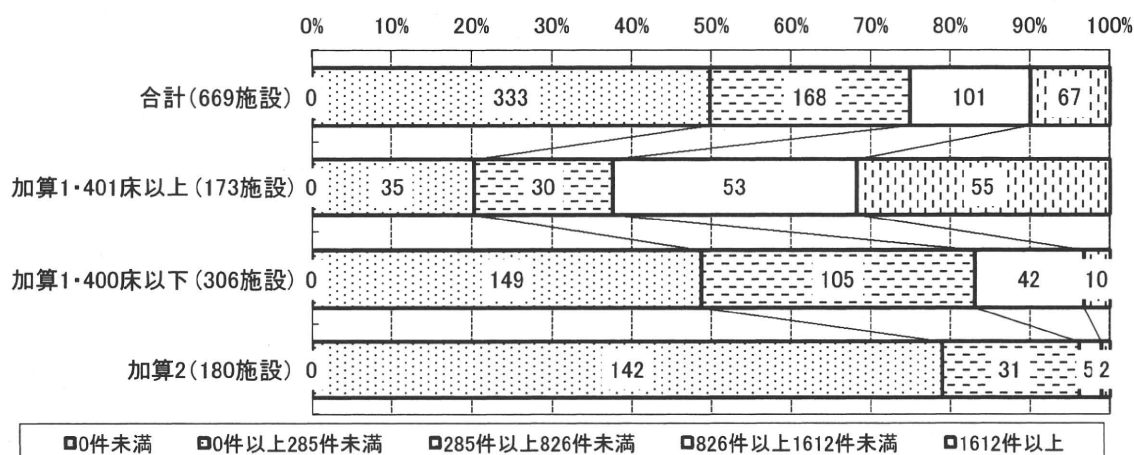
※「欠損回答」は、活動を実施していないものとみなし、「0」と置き換えている。



問38. 《平成20年度》インシデント報告件数：看護師
3.4

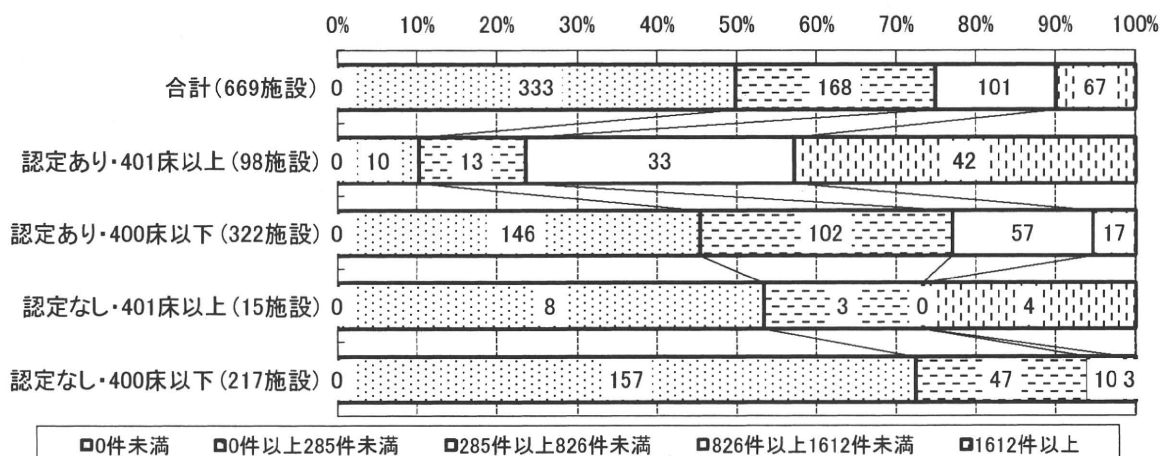
	25ハ－センタイル未満	25ハ－センタイル以上	50ハ－センタイル以上	75ハ－センタイル以上	90ハ－センタイル以上	欠損回答数
	0件未満	0件以上285件未満	285件以上826件未満	826件以上1612件未満	1612件以上	
合計(669施設)	0	333	168	101	67	225
加算1・401床以上(173施設)	0	35	30	53	55	32
加算1・400床以下(306施設)	0	149	105	42	10	96
加算2(180施設)	0	142	31	5	2	91

※「欠損回答」は、活動を実施していないものとみなし、「0」と置き換えている。



	25ハ－センタイル未満	25ハ－センタイル以上	50ハ－センタイル以上	75ハ－センタイル以上	90ハ－センタイル以上	欠損回答数
	0件未満	0件以上285件未満	285件以上826件未満	826件以上1612件未満	1612件以上	
合計(669施設)	0	333	168	101	67	225
認定あり・401床以上(98施設)	0	10	13	33	42	10
認定あり・400床以下(322施設)	0	146	102	57	17	92
認定なし・401床以上(15施設)	0	8	3	0	4	7
認定なし・400床以下(217施設)	0	157	47	10	3	108

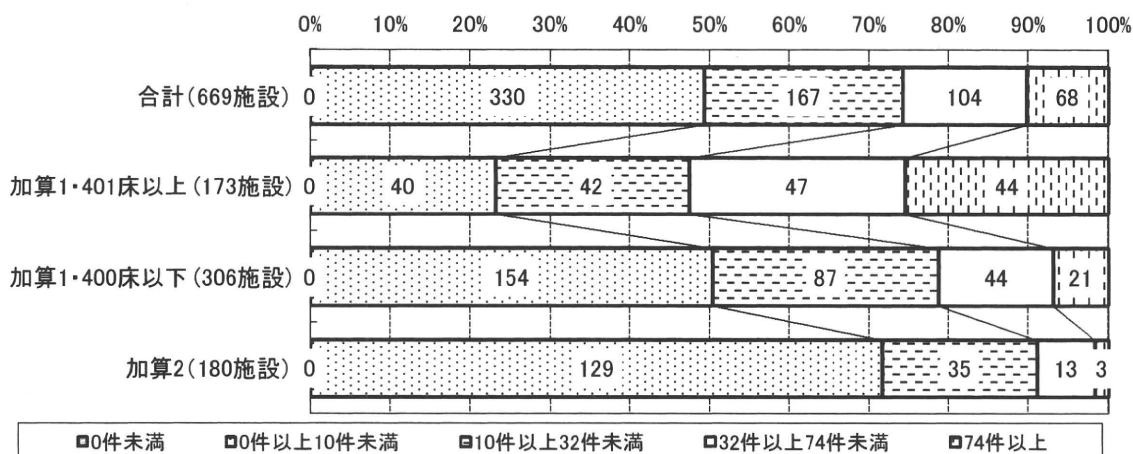
※「欠損回答」は、活動を実施していないものとみなし、「0」と置き換えている。



問38. 《平成20年度》インシデント報告件数：薬剤師
3.5

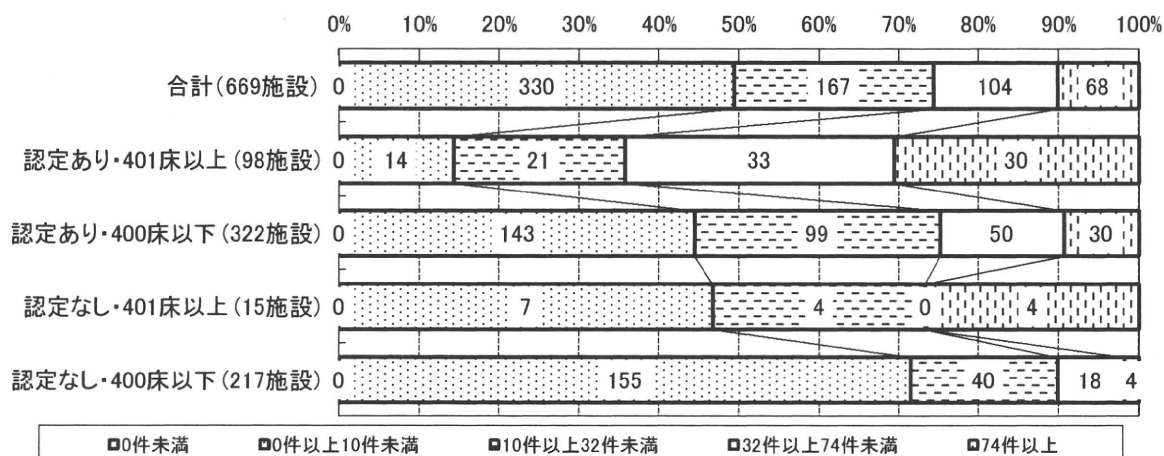
	25ハ－センタイル未満	25ハ－センタイル以上	50ハ－センタイル以上	75ハ－センタイル以上	90ハ－センタイル以上	欠損回答数
	0件未満	0件以上10件未満	10件以上32件未満	32件以上74件未満	74件以上	
合計(669施設)	0	330	167	104	68	225
加算1・401床以上(173施設)	0	40	42	47	44	32
加算1・400床以下(306施設)	0	154	87	44	21	96
加算2(180施設)	0	129	35	13	3	91

※「欠損回答」は、活動を実施していないものとみなし、「0」と置き換えている。



	25ハ－センタイル未満	25ハ－センタイル以上	50ハ－センタイル以上	75ハ－センタイル以上	90ハ－センタイル以上	欠損回答数
	0件未満	0件以上10件未満	10件以上32件未満	32件以上74件未満	74件以上	
合計(669施設)	0	330	167	104	68	225
認定あり・401床以上(98施設)	0	14	21	33	30	10
認定あり・400床以下(322施設)	0	143	99	50	30	92
認定なし・401床以上(15施設)	0	7	4	0	4	7
認定なし・400床以下(217施設)	0	155	40	18	4	108

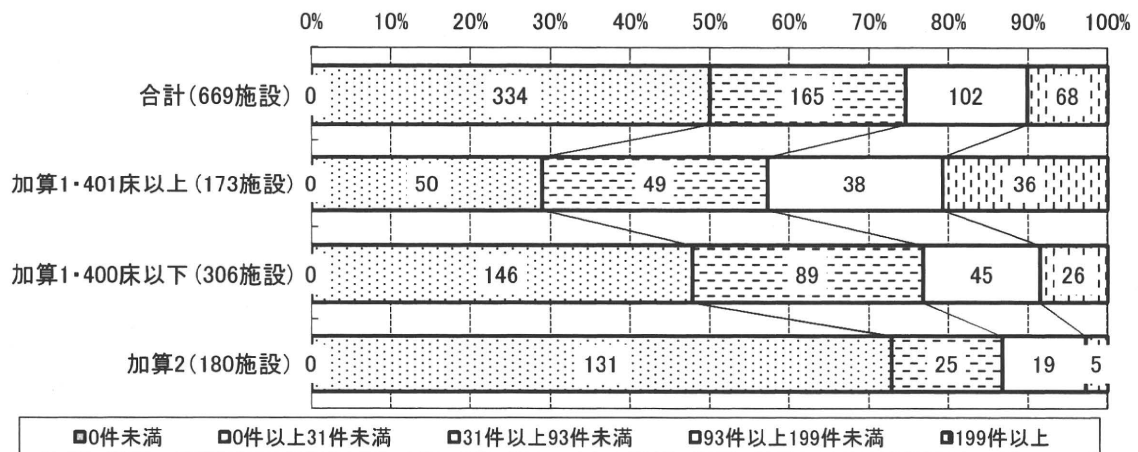
※「欠損回答」は、活動を実施していないものとみなし、「0」と置き換えている。



問38. 《平成20年度》インシデント報告件数：その他職員
3.6

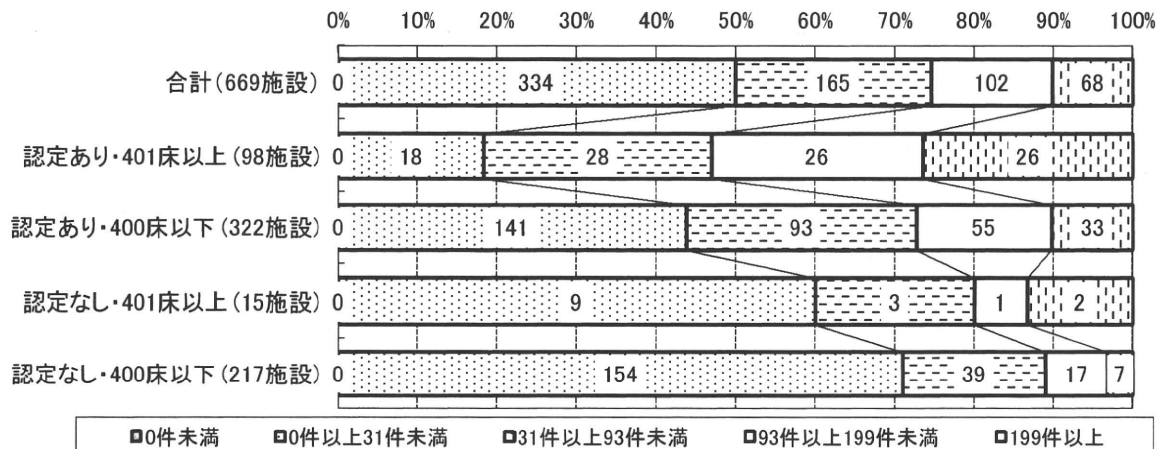
	25パーセンタイル未満	25パーセンタイル以上	50パーセンタイル以上	75パーセンタイル以上	90パーセンタイル以上	欠損回答数
	0件未満	0件以上31件未満	31件以上93件未満	93件以上199件未満	199件以上	
合計(669施設)	0	334	165	102	68	225
加算1・401床以上(173施設)	0	50	49	38	36	32
加算1・400床以下(306施設)	0	146	89	45	26	96
加算2(180施設)	0	131	25	19	5	91

※「欠損回答」は、活動を実施していないものとみなし、「0」と置き換えている。



	25パーセンタイル未満	25パーセンタイル以上	50パーセンタイル以上	75パーセンタイル以上	90パーセンタイル以上	欠損回答数
	0件未満	0件以上31件未満	31件以上93件未満	93件以上199件未満	199件以上	
合計(669施設)	0	334	165	102	68	225
認定あり・401床以上(98施設)	0	18	28	26	26	10
認定あり・400床以下(322施設)	0	141	93	55	33	92
認定なし・401床以上(15施設)	0	9	3	1	2	7
認定なし・400床以下(217施設)	0	154	39	17	7	108

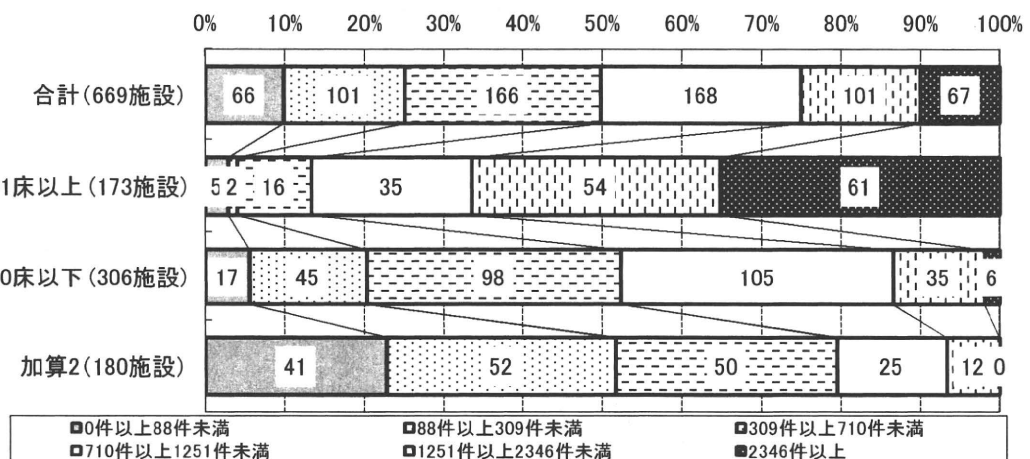
※「欠損回答」は、活動を実施していないものとみなし、「0」と置き換えている。



問38. 《平成20年度》インシデント報告件数：合計
4.2

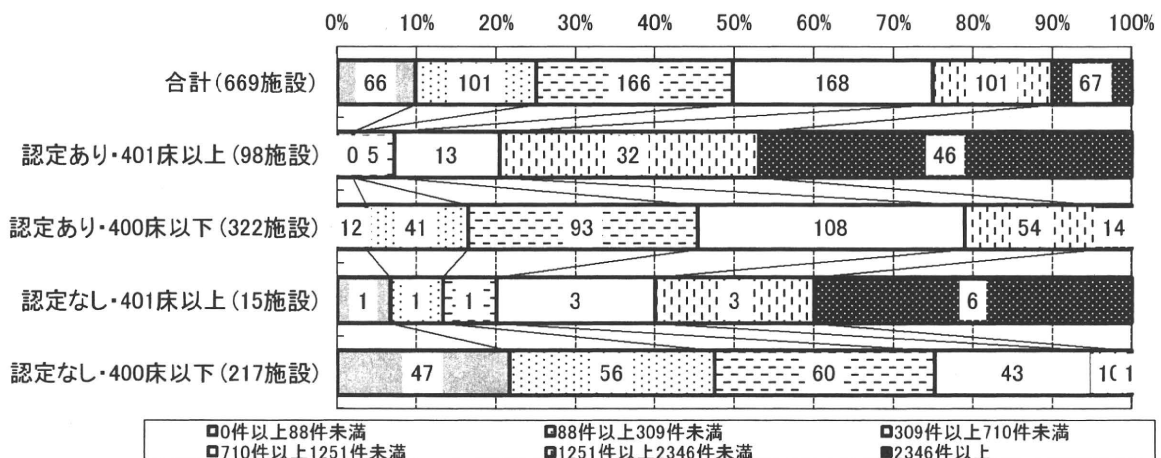
	10パーセンタイル未満 0件以上88件未満	10パーセンタイル以上 88件以上309件未満	25パーセンタイル以上 309件以上710件未満	50パーセンタイル以上 710件以上1251件未満	75パーセンタイル以上 1251件以上2346件未満	90パーセンタイル以上 2346件以上	欠損回答数
合計(669施設)	66	101	166	168	101	67	41
加算1・401床以上(173施設)	5	2	16	35	54	61	4
加算1・400床以下(306施設)	17	45	98	105	35	6	14
加算2(180施設)	41	52	50	25	12	0	20

※「欠損回答」は、活動を実施していないものとみなし、「0」と置き換えている。



	10パーセンタイル未満 0件以上88件未満	10パーセンタイル以上 88件以上309件未満	25パーセンタイル以上 309件以上710件未満	50パーセンタイル以上 710件以上1251件未満	75パーセンタイル以上 1251件以上2346件未満	90パーセンタイル以上 2346件以上	欠損回答数
合計(669施設)	66	101	166	168	101	67	41
認定あり・401床以上(98施設)	2	0	5	13	32	46	2
認定あり・400床以下(322施設)	12	41	93	108	54	14	7
認定なし・401床以上(15施設)	1	1	1	3	3	6	1
認定なし・400床以下(217施設)	47	56	60	43	10	1	29

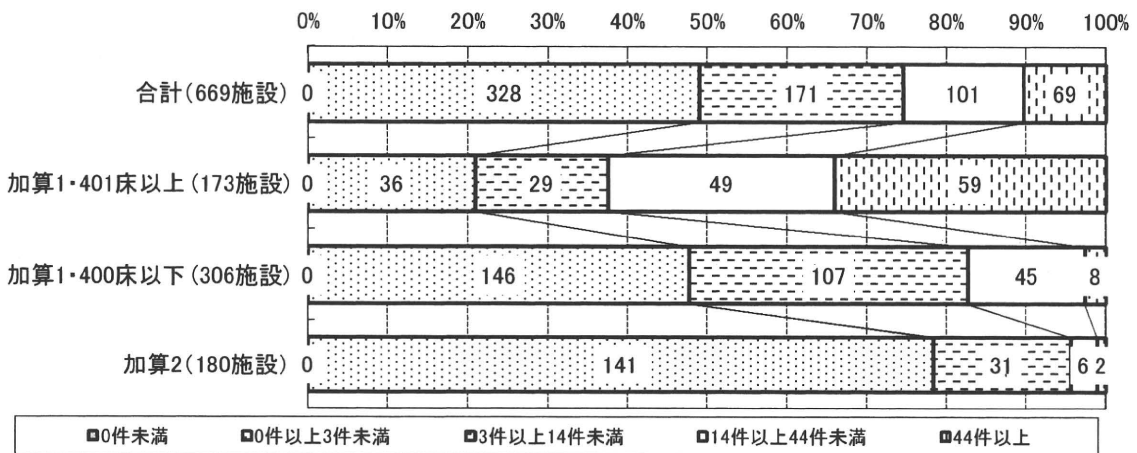
※「欠損回答」は、活動を実施していないものとみなし、「0」と置き換えている。



問38. 《平成21年度》インシデント報告件数：医師
4.3

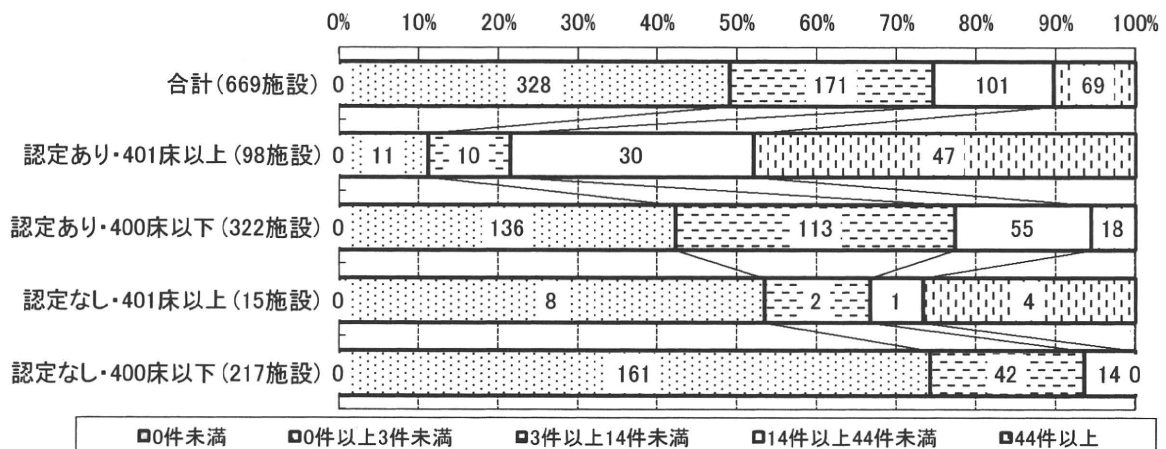
	25パーセンタイル未満	25パーセンタイル以上	50パーセンタイル以上	75パーセンタイル以上	90パーセンタイル以上	欠損回答数
	0件未満	0件以上3件未満	3件以上14件未満	14件以上44件未満	44件以上	
合計(669施設)	0	328	171	101	69	189
加算1・401床以上(173施設)	0	36	29	49	59	27
加算1・400床以下(306施設)	0	146	107	45	8	82
加算2(180施設)	0	141	31	6	2	77

※「欠損回答」は、活動を実施していないものとみなし、「0」と置き換えている。



	25パーセンタイル未満	25パーセンタイル以上	50パーセンタイル以上	75パーセンタイル以上	90パーセンタイル以上	欠損回答数
	0件未満	0件以上3件未満	3件以上14件未満	14件以上44件未満	44件以上	
合計(669施設)	0	328	171	101	69	189
認定あり・401床以上(98施設)	0	11	10	30	47	9
認定あり・400床以下(322施設)	0	136	113	55	18	76
認定なし・401床以上(15施設)	0	8	2	1	4	6
認定なし・400床以下(217施設)	0	161	42	14	0	92

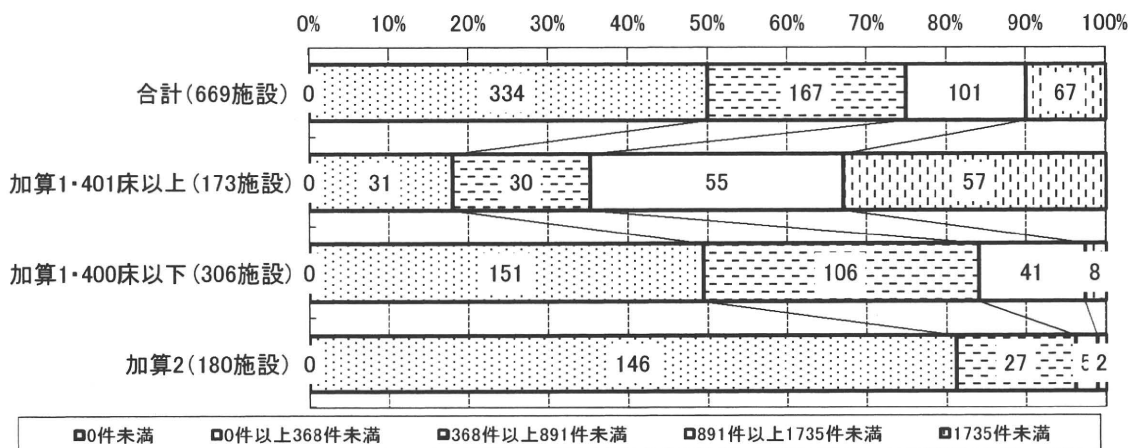
※「欠損回答」は、活動を実施していないものとみなし、「0」と置き換えている。



問38. 《平成21年度》インシデント報告件数：看護師
4.4

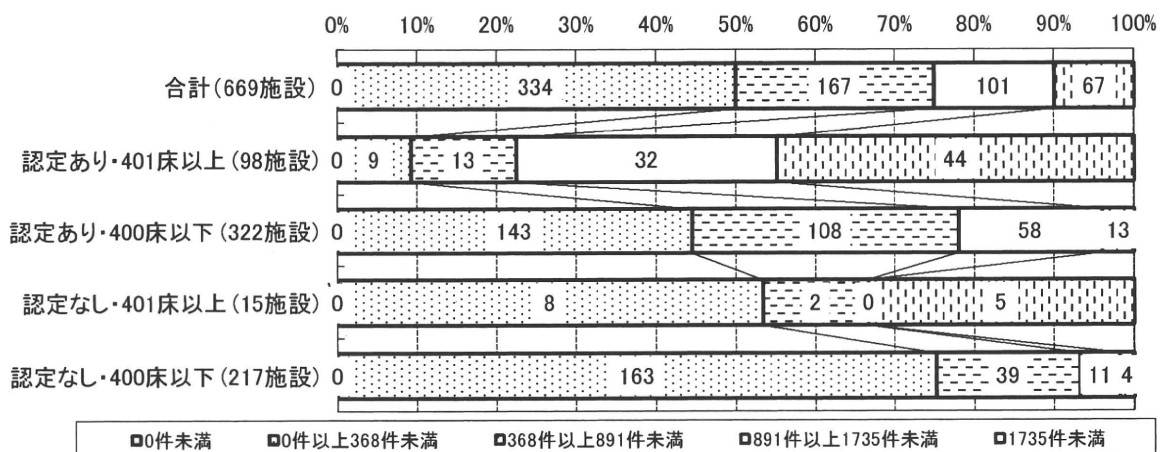
	25パーセンタイル未満	25パーセンタイル以上	50パーセンタイル以上	75パーセンタイル以上	90パーセンタイル以上	欠損回答数
	0件未満	0件以上368件未満	368件以上891件未満	891件以上1735件未満	1735件未満	
合計(669施設)	0	334	167	101	67	189
加算1・401床以上(173施設)	0	31	30	55	57	27
加算1・400床以下(306施設)	0	151	106	41	8	82
加算2(180施設)	0	146	27	5	2	77

※「欠損回答」は、活動を実施していないものとみなし、「0」と置き換えている。



	25パーセンタイル未満	25パーセンタイル以上	50パーセンタイル以上	75パーセンタイル以上	90パーセンタイル以上	欠損回答数
	0件未満	0件以上368件未満	368件以上891件未満	891件以上1735件未満	1735件未満	
合計(669施設)	0	334	167	101	67	189
認定あり・401床以上(98施設)	0	9	13	32	44	9
認定あり・400床以下(322施設)	0	143	108	58	13	76
認定なし・401床以上(15施設)	0	8	2	0	5	6
認定なし・400床以下(217施設)	0	163	39	11	4	92

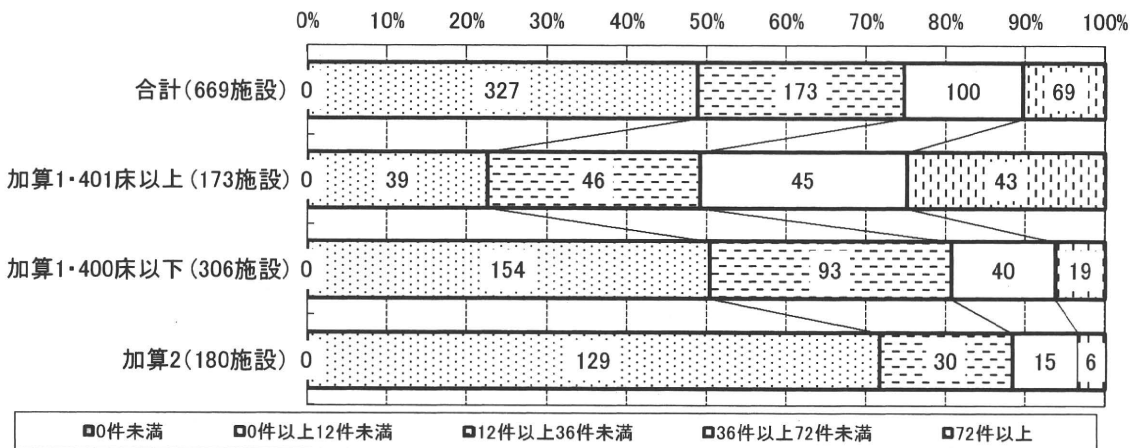
※「欠損回答」は、活動を実施していないものとみなし、「0」と置き換えている。



問38. 《平成21年度》インシデント報告件数：薬剤師
4.5

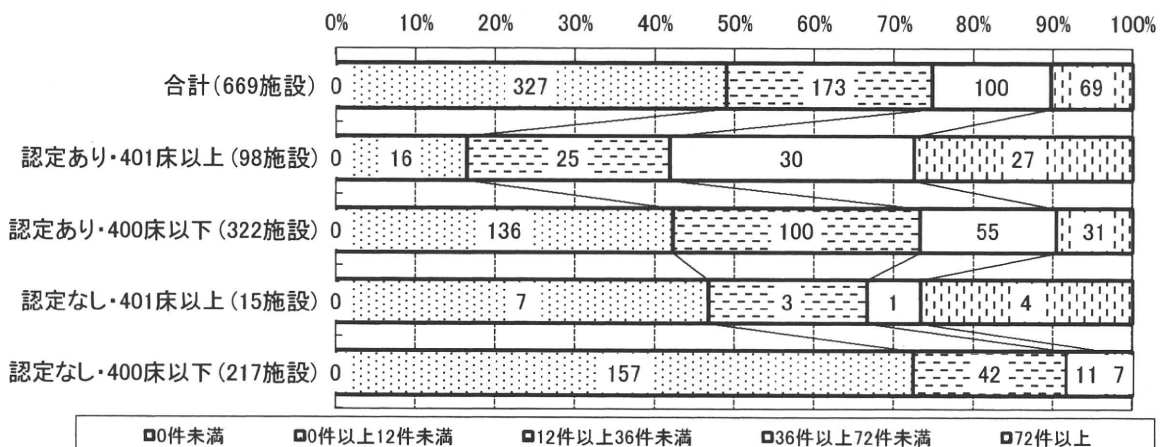
	25パーセンタイル未満	25パーセンタイル以上	50パーセンタイル以上	75パーセンタイル以上	90パーセンタイル以上	欠損回答数
	0件未満	0件以上12件未満	12件以上36件未満	36件以上72件未満	72件以上	
合計(669施設)	0	327	173	100	69	189
加算1・401床以上(173施設)	0	39	46	45	43	27
加算1・400床以下(306施設)	0	154	93	40	19	82
加算2(180施設)	0	129	30	15	6	77

※「欠損回答」は、活動を実施していないものとみなし、「0」と置き換えている。



	25パーセンタイル未満	25パーセンタイル以上	50パーセンタイル以上	75パーセンタイル以上	90パーセンタイル以上	欠損回答数
	0件未満	0件以上12件未満	12件以上36件未満	36件以上72件未満	72件以上	
合計(669施設)	0	327	173	100	69	189
認定あり・401床以上(98施設)	0	16	25	30	27	9
認定あり・400床以下(322施設)	0	136	100	55	31	76
認定なし・401床以上(15施設)	0	7	3	1	4	6
認定なし・400床以下(217施設)	0	157	42	11	7	92

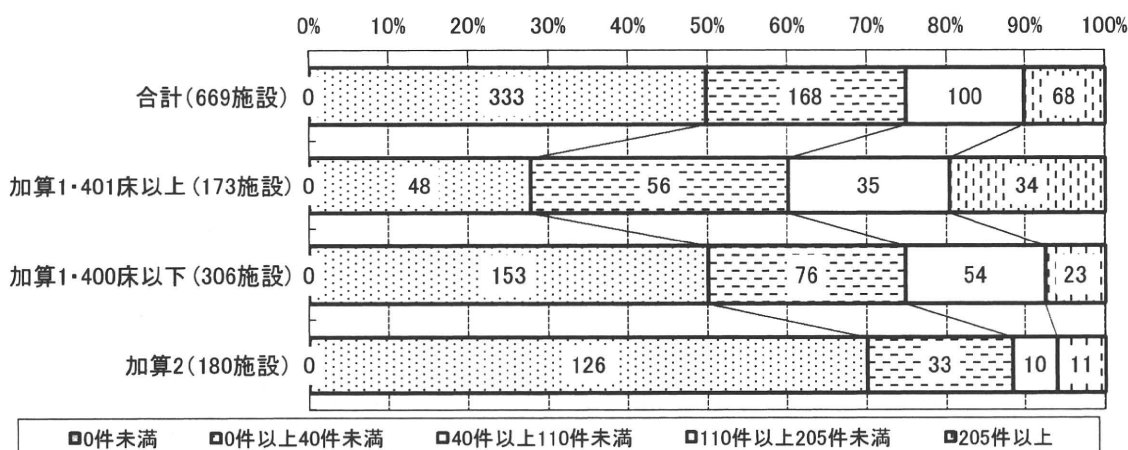
※「欠損回答」は、活動を実施していないものとみなし、「0」と置き換えている。



問38. 《平成21年度》インシデント報告件数：その他
4.6

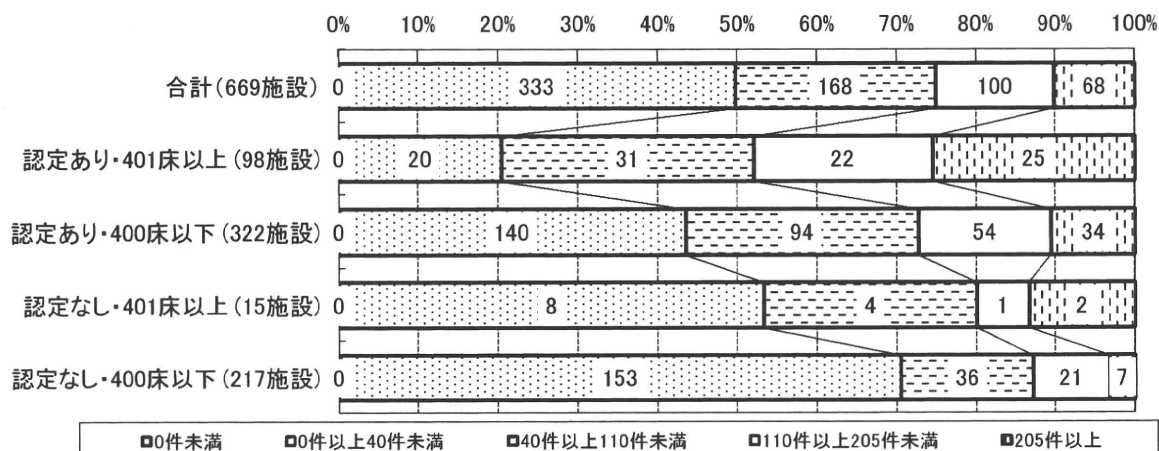
	25ハ－センタイル未満	25ハ－センタイル以上	50ハ－センタイル以上	75ハ－センタイル以上	90ハ－センタイル以上	欠損回答数
	0件未満	0件以上40件未満	40件以上110件未満	110件以上205件未満	205件以上	
合計(669施設)	0	333	168	100	68	189
加算1・401床以上(173施設)	0	48	56	35	34	27
加算1・400床以下(306施設)	0	153	76	54	23	82
加算2(180施設)	0	126	33	10	11	77

※「欠損回答」は、活動を実施していないものとみなし、「0」と置き換えている。



	25ハ－センタイル未満	25ハ－センタイル以上	50ハ－センタイル以上	75ハ－センタイル以上	90ハ－センタイル以上	欠損回答数
	0件未満	0件以上40件未満	40件以上110件未満	110件以上205件未満	205件以上	
合計(669施設)	0	333	168	100	68	189
認定あり・401床以上(98施設)	0	20	31	22	25	9
認定あり・400床以下(322施設)	0	140	94	54	34	76
認定なし・401床以上(15施設)	0	8	4	1	2	6
認定なし・400床以下(217施設)	0	153	36	21	7	92

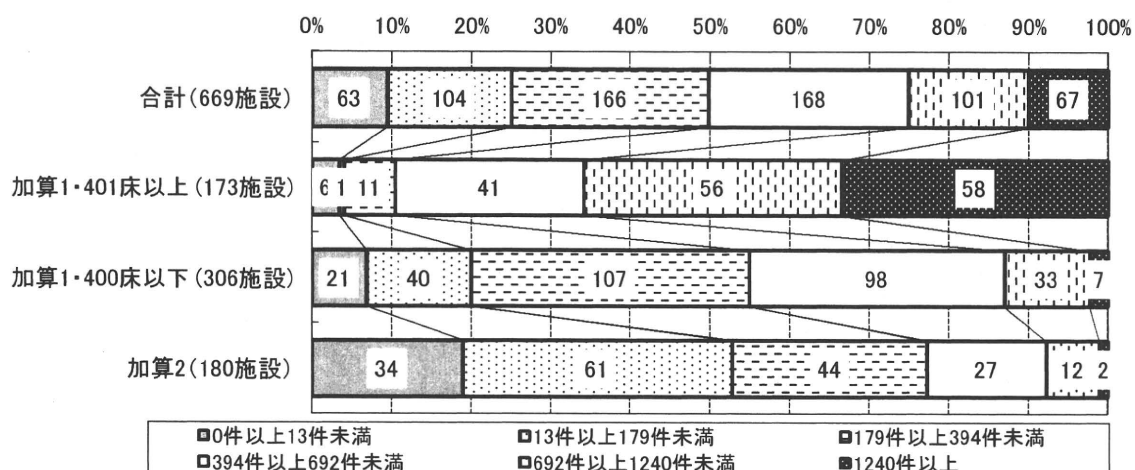
※「欠損回答」は、活動を実施していないものとみなし、「0」と置き換えている。



問38. 《平成22年度》インシデント報告件数：合計
5.2

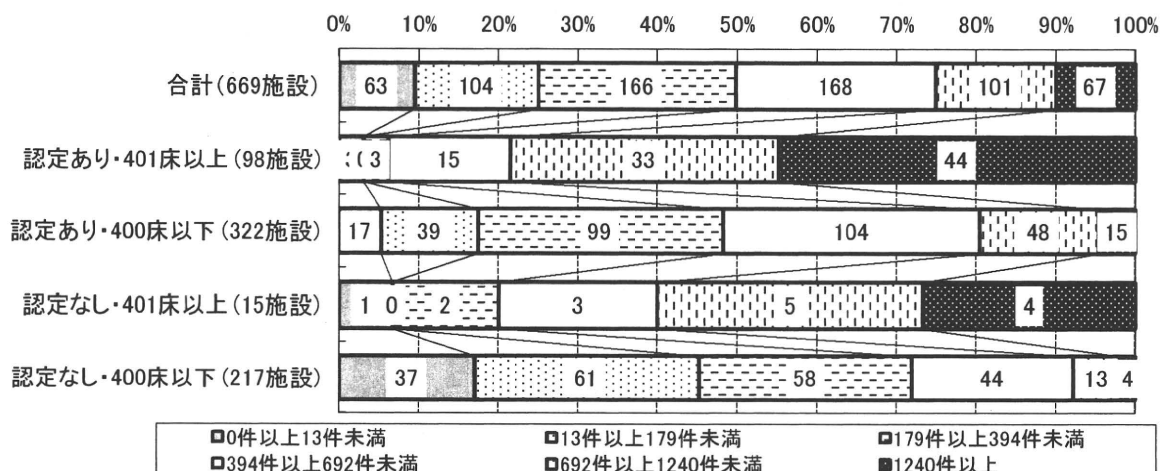
	10パーセンタイル未満 0件以上13件未満	10パーセンタイル以上 13件以上179件未満	25パーセンタイル以上 179件以上394件未満	50パーセンタイル以上 394件以上692件未満	75パーセンタイル以上 692件以上1240件未満	90パーセンタイル以上 1240件以上	欠損回答数
合計(669施設)	63	104	166	168	101	67	59
加算1・401床以上(173施設)	6	1	11	41	56	58	6
加算1・400床以下(306施設)	21	40	107	98	33	7	21
加算2(180施設)	34	61	44	27	12	2	30

※「欠損回答」は、活動を実施していないものとみなし、「0」と置き換えている。



	10パーセンタイル未満 0件以上13件未満	10パーセンタイル以上 13件以上179件未満	25パーセンタイル以上 179件以上394件未満	50パーセンタイル以上 394件以上692件未満	75パーセンタイル以上 692件以上1240件未満	90パーセンタイル以上 1240件以上	欠損回答数
合計(669施設)	63	104	166	168	101	67	59
認定あり・401床以上(98施設)	3	0	3	15	33	44	3
認定あり・400床以下(322施設)	17	39	99	104	48	15	16
認定なし・401床以上(15施設)	1	0	2	3	5	4	1
認定なし・400床以下(217施設)	37	61	58	44	13	4	34

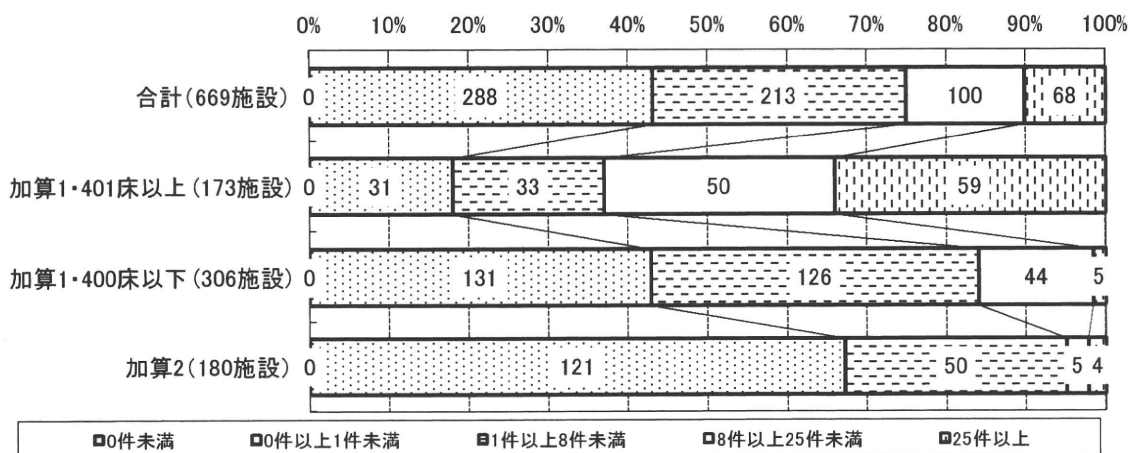
※「欠損回答」は、活動を実施していないものとみなし、「0」と置き換えている。



問38. 《平成22年度》インシデント報告件数：医師
5.3

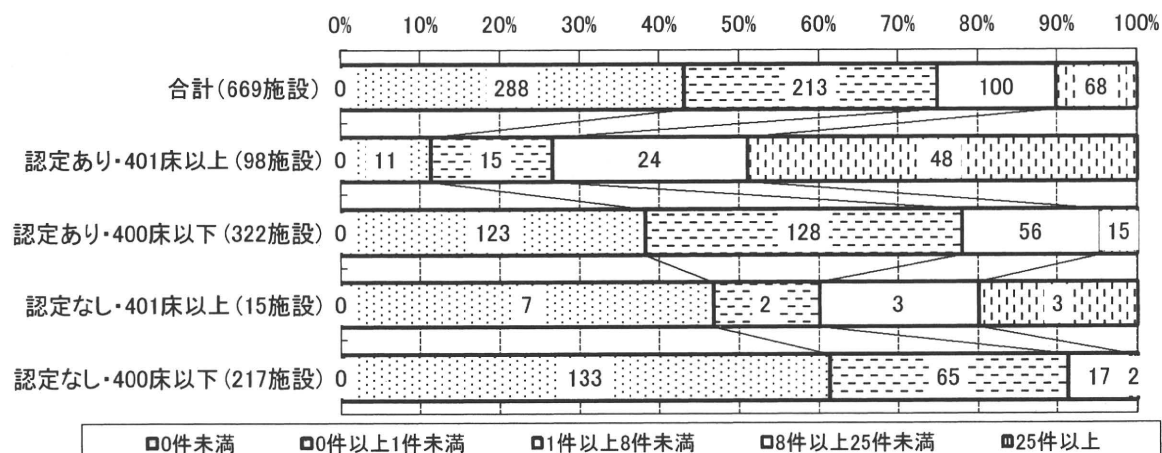
	25ハ－センタイル未満	25ハ－センタイル以上	50ハ－センタイル以上	75ハ－センタイル以上	90ハ－センタイル以上	欠損回答数
	0件未満	0件以上1件未満	1件以上8件未満	8件以上25件未満	25件以上	
合計(669施設)	0	288	213	100	68	197
加算1・401床以上(173施設)	0	31	33	50	59	26
加算1・400床以下(306施設)	0	131	126	44	5	90
加算2(180施設)	0	121	50	5	4	78

※「欠損回答」は、活動を実施していないものとみなし、「0」と置き換えている。



	25ハ－センタイル未満	25ハ－センタイル以上	50ハ－センタイル以上	75ハ－センタイル以上	90ハ－センタイル以上	欠損回答数
	0件未満	0件以上1件未満	1件以上8件未満	8件以上25件未満	25件以上	
合計(669施設)	0	288	213	100	68	197
認定あり・401床以上(98施設)	0	11	15	24	48	9
認定あり・400床以下(322施設)	0	123	128	56	15	82
認定なし・401床以上(15施設)	0	7	2	3	3	6
認定なし・400床以下(217施設)	0	133	65	17	2	90

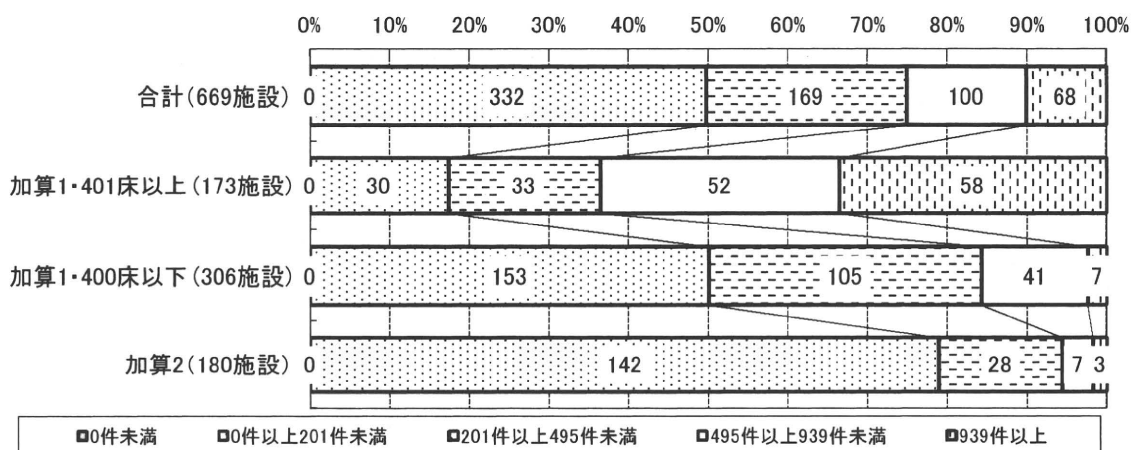
※「欠損回答」は、活動を実施していないものとみなし、「0」と置き換えている。



問38. 《平成22年度》インシデント報告件数：看護師
5.4

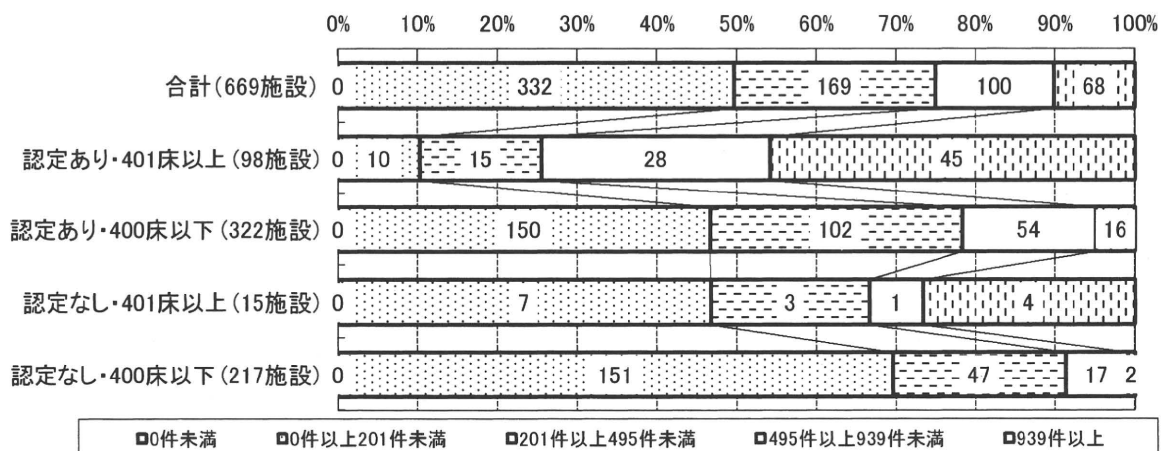
	25パーセンタイル未満	25パーセンタイル以上	50パーセンタイル以上	75パーセンタイル以上	90パーセンタイル以上	欠損回答数
	0件未満	0件以上201件未満	201件以上495件未満	495件以上939件未満	939件以上	
合計(669施設)	0	332	169	100	68	197
加算1・401床以上(173施設)	0	30	33	52	58	26
加算1・400床以下(306施設)	0	153	105	41	7	90
加算2(180施設)	0	142	28	7	3	78

※「欠損回答」は、活動を実施していないものとみなし、「0」と置き換えている。



	25パーセンタイル未満	25パーセンタイル以上	50パーセンタイル以上	75パーセンタイル以上	90パーセンタイル以上	欠損回答数
	0件未満	0件以上201件未満	201件以上495件未満	495件以上939件未満	939件以上	
合計(669施設)	0	332	169	100	68	197
認定あり・401床以上(98施設)	0	10	15	28	45	9
認定あり・400床以下(322施設)	0	150	102	54	16	82
認定なし・401床以上(15施設)	0	7	3	1	4	6
認定なし・400床以下(217施設)	0	151	47	17	2	90

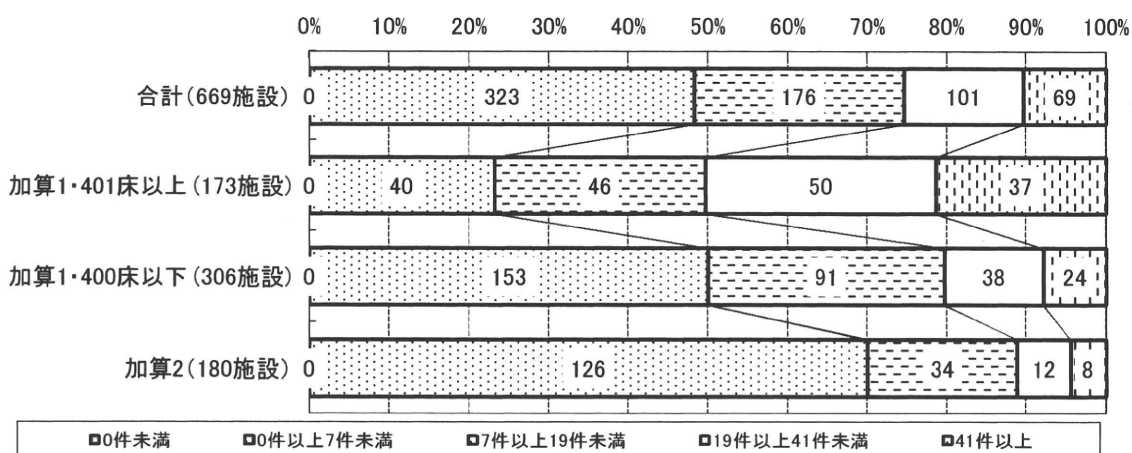
※「欠損回答」は、活動を実施していないものとみなし、「0」と置き換えている。



問38. 《平成22年度》インシデント報告件数：薬剤師
5.5

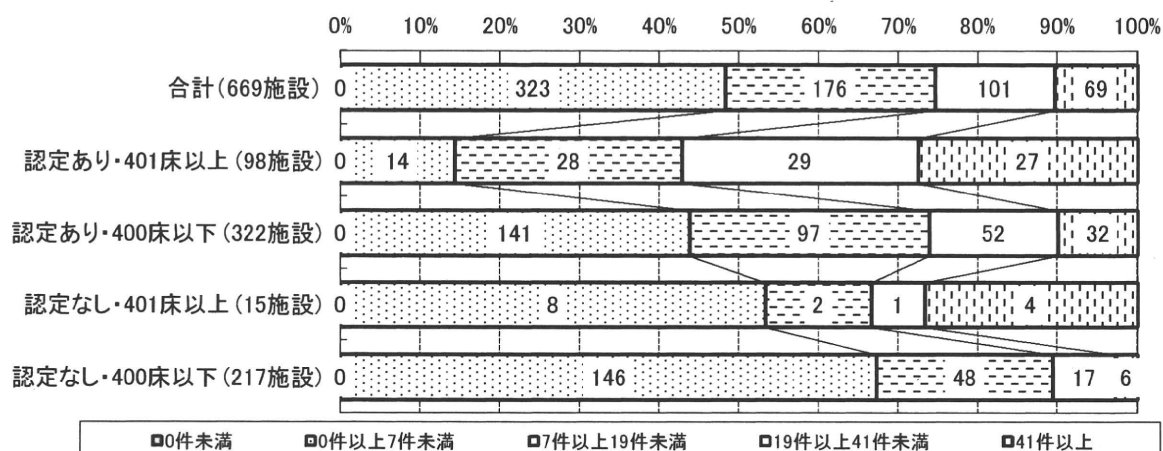
	25パーセンタイル未満	25パーセンタイル以上	50パーセンタイル以上	75パーセンタイル以上	90パーセンタイル以上	欠損回答数
	0件未満	0件以上7件未満	7件以上19件未満	19件以上41件未満	41件以上	
合計(669施設)	0	323	176	101	69	197
加算1・401床以上(173施設)	0	40	46	50	37	26
加算1・400床以下(306施設)	0	153	91	38	24	90
加算2(180施設)	0	126	34	12	8	78

※「欠損回答」は、活動を実施していないものとみなし、「0」と置き換えている。



	25パーセンタイル未満	25パーセンタイル以上	50パーセンタイル以上	75パーセンタイル以上	90パーセンタイル以上	欠損回答数
	0件未満	0件以上7件未満	7件以上19件未満	19件以上41件未満	41件以上	
合計(669施設)	0	323	176	101	69	197
認定あり・401床以上(98施設)	0	14	28	29	27	9
認定あり・400床以下(322施設)	0	141	97	52	32	82
認定なし・401床以上(15施設)	0	8	2	1	4	6
認定なし・400床以下(217施設)	0	146	48	17	6	90

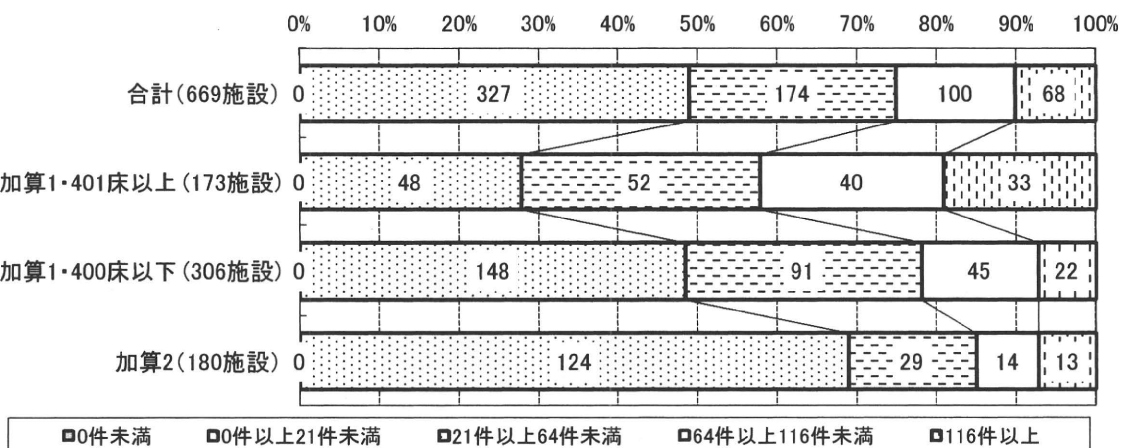
※「欠損回答」は、活動を実施していないものとみなし、「0」と置き換えている。



問38. 《平成22年度》インシデント報告件数：その他
5.6

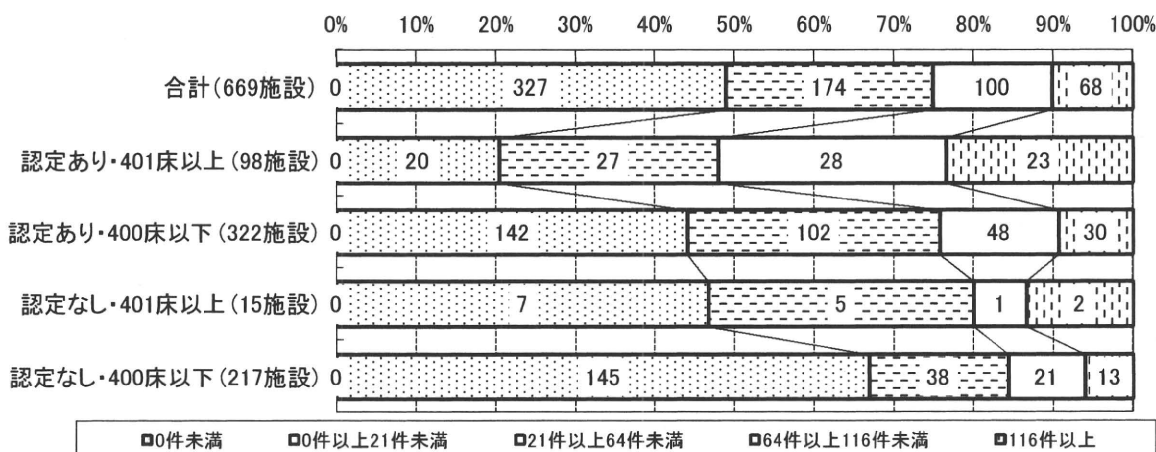
	25パーセンタイル未満	25パーセンタイル以上	50パーセンタイル以上	75パーセンタイル以上	90パーセンタイル以上	欠損回答数
	0件未満	0件以上21件未満	21件以上64件未満	64件以上116件未満	116件以上	
合計(669施設)	0	327	174	100	68	197
加算1・401床以上(173施設)	0	48	52	40	33	26
加算1・400床以下(306施設)	0	148	91	45	22	90
加算2(180施設)	0	124	29	14	13	78

※「欠損回答」は、活動を実施していないものとみなし、「0」と置き換えている。



	25パーセンタイル未満	25パーセンタイル以上	50パーセンタイル以上	75パーセンタイル以上	90パーセンタイル以上	欠損回答数
	0件未満	0件以上21件未満	21件以上64件未満	64件以上116件未満	116件以上	
合計(669施設)	0	327	174	100	68	197
認定あり・401床以上(98施設)	0	20	27	28	23	9
認定あり・400床以下(322施設)	0	142	102	48	30	82
認定なし・401床以上(15施設)	0	7	5	1	2	6
認定なし・400床以下(217施設)	0	145	38	21	13	90

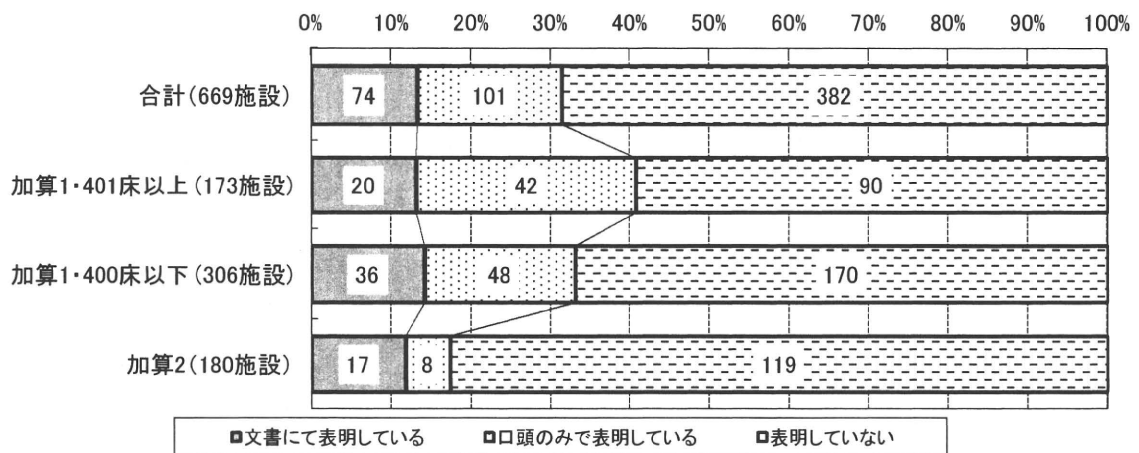
※「欠損回答」は、活動を実施していないものとみなし、「0」と置き換えている。



問39 《平成22年9月30日現在》インシデント報告のない事例が医事紛争に発展した際に、病院として十分な対応を実施できないことの表明状況

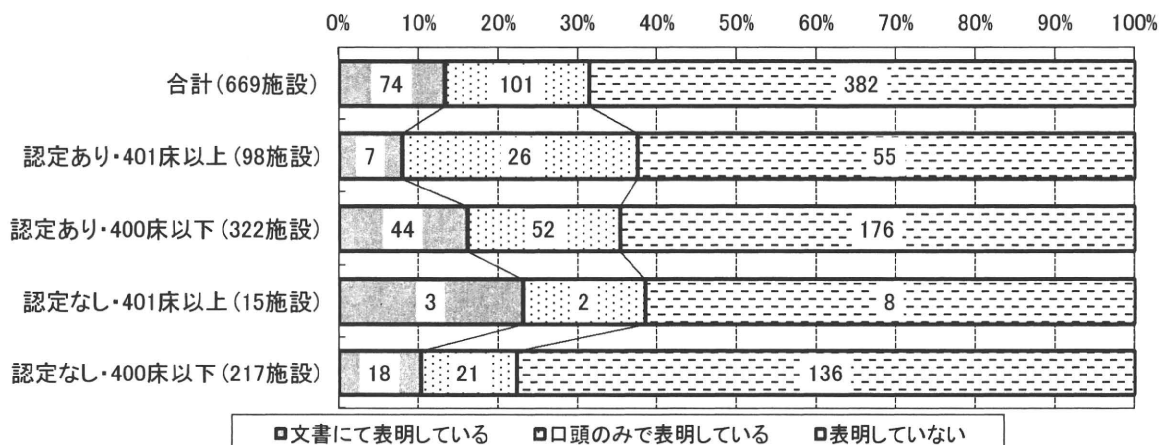
	文書にて表明している	口頭のみで表明している	表明していない	欠損回答数
合計(669施設)	74	101	382	112
加算1・401床以上(173施設)	20	42	90	21
加算1・400床以下(306施設)	36	48	170	52
加算2(180施設)	17	8	119	36

※「欠損回答」は、活動を実施していないものとみなし、「0」と置き換えている。



	文書にて表明している	口頭のみで表明している	表明していない	欠損回答数
合計(669施設)	74	101	382	112
認定あり・401床以上(98施設)	7	26	55	10
認定あり・400床以下(322施設)	44	52	176	50
認定なし・401床以上(15施設)	3	2	8	2
認定なし・400床以下(217施設)	18	21	136	42

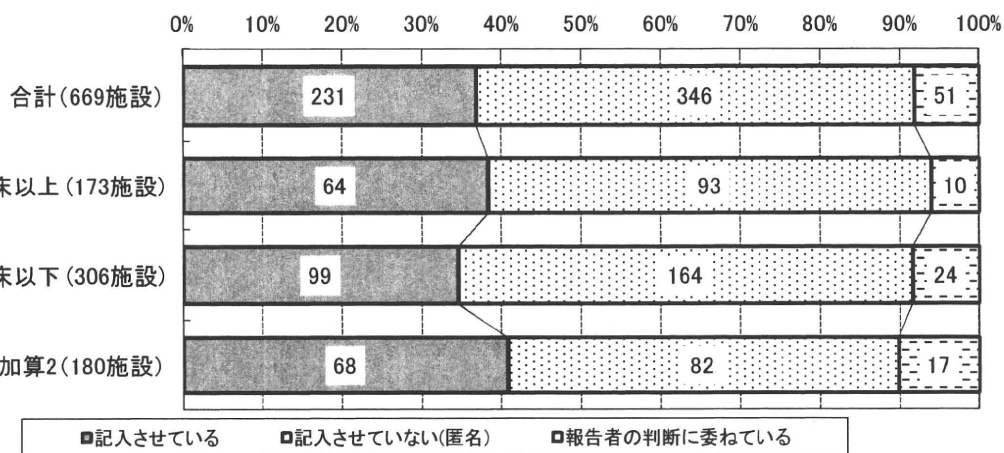
※「欠損回答」は、活動を実施していないものとみなし、「0」と置き換えている。



問41 《平成22年9月30日》インシデント報告における報告者氏名の記入の有無

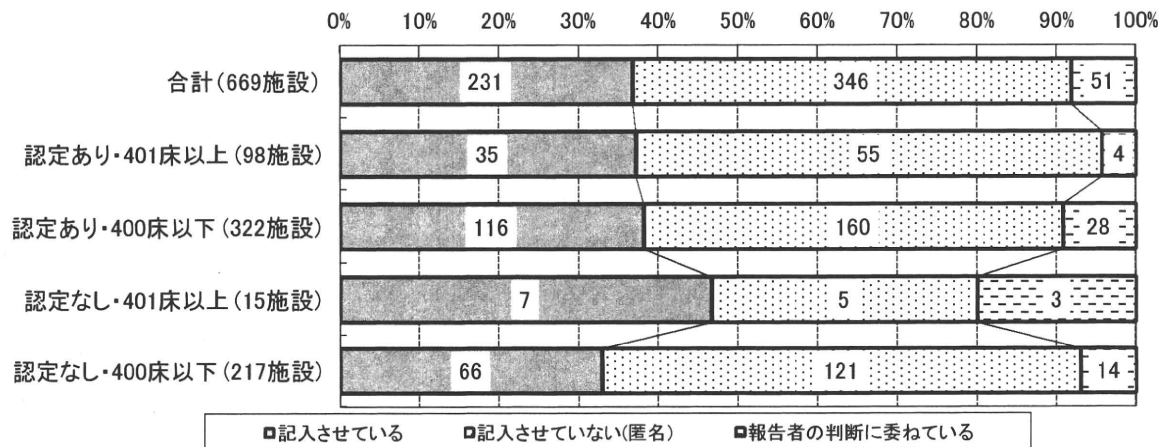
	記入させている	記入させていない(匿名)	報告者の判断に委ねている	欠損回答数
合計(669施設)	231	346	51	41
加算1・401床以上(173施設)	64	93	10	6
加算1・400床以下(306施設)	99	164	24	19
加算2(180施設)	68	82	17	13

※「欠損回答」は、活動を実施していないものとみなし、「0」と置き換えている。



	記入させている	記入させていない(匿名)	報告者の判断に委ねている	欠損回答数
合計(669施設)	231	346	51	41
認定あり・401床以上(98施設)	35	55	4	4
認定あり・400床以下(322施設)	116	160	28	18
認定なし・401床以上(15施設)	7	5	3	0
認定なし・400床以下(217施設)	66	121	14	16

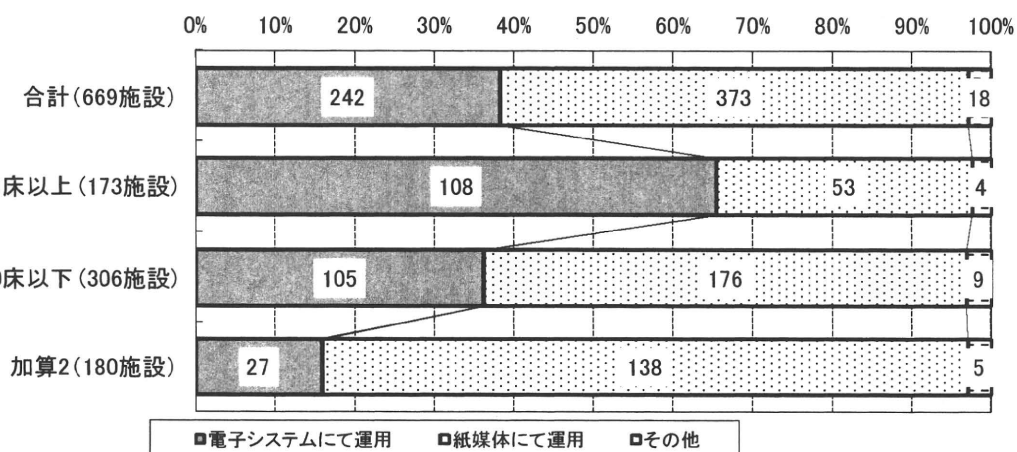
※「欠損回答」は、活動を実施していないものとみなし、「0」と置き換えている。



問43 《平成22年9月30日現在》インシデント報告の運用方法

	電子システムにて運用	紙媒体にて運用	その他	欠損回答数
合計(669施設)	242	373	18	36
加算1・401床以上(173施設)	108	53	4	8
加算1・400床以下(306施設)	105	176	9	16
加算2(180施設)	27	138	5	10

※「欠損回答」は、活動を実施していないものとみなし、「0」と置き換えている。



	電子システムにて運用	紙媒体にて運用	その他	欠損回答数
合計(669施設)	242	373	18	36
認定あり・401床以上(98施設)	70	22	1	5
認定あり・400床以下(322施設)	134	167	10	11
認定なし・401床以上(15施設)	4	9	2	0
認定なし・400床以下(217施設)	29	166	5	17

※「欠損回答」は、活動を実施していないものとみなし、「0」と置き換えている。

