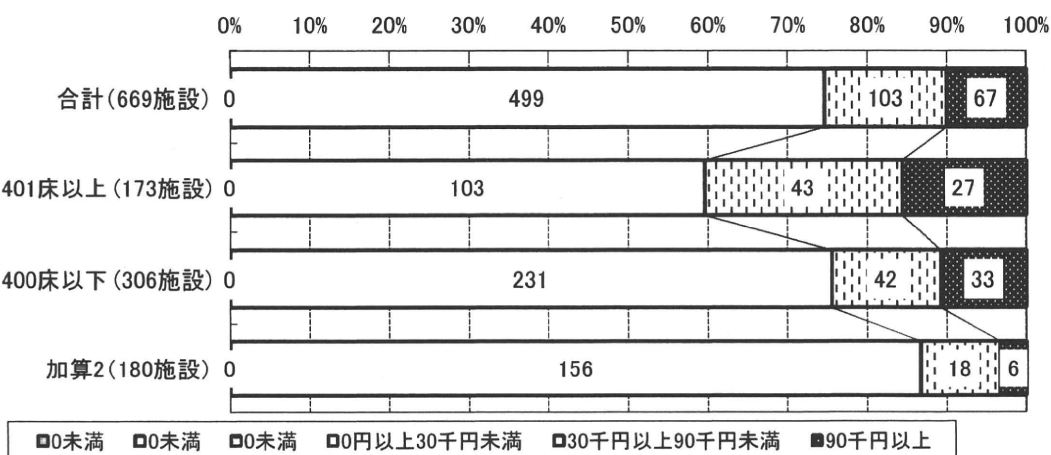


問31 《平成21年度下半期》医療安全管理(医薬品・医療機器に係る安全管理を含む)に係る研修のために、病院が院外に支払った費用：講師招聘費

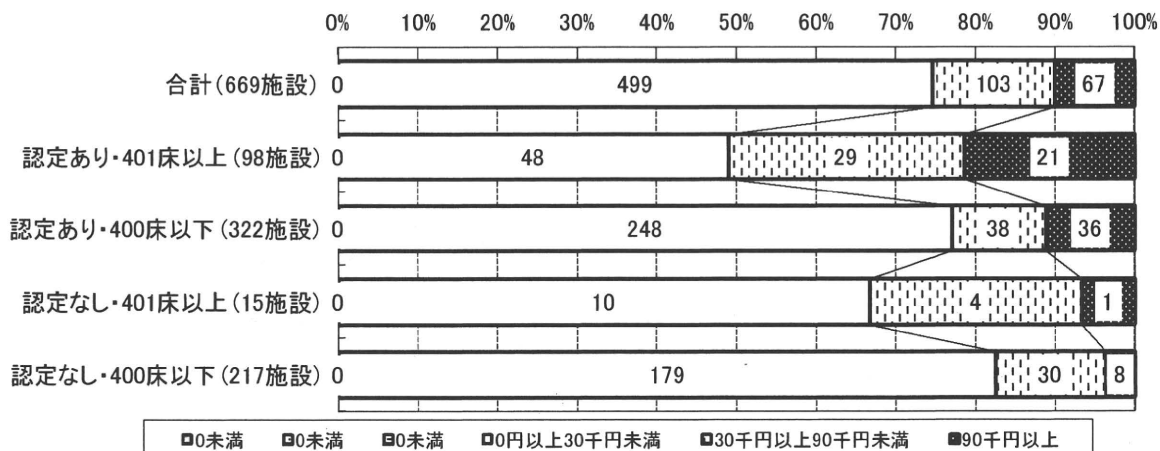
	10ハ-センタイル未満	10ハ-センタイル以上	25ハ-センタイル以上	50ハ-センタイル以上	75ハ-センタイル以上	90ハ-センタイル以上	欠損回答数
	0未満	0未満	0未満	0円以上30千円未満	30千円以上90千円未満	90千円以上	
合計(669施設)	0	0	0	499	103	67	317
加算1・401床以上(173施設)	0	0	0	103	43	27	67
加算1・400床以下(306施設)	0	0	0	231	42	33	147
加算2(180施設)	0	0	0	156	18	6	97

※「欠損回答」は、活動を実施していないものとみなし、「0」と置き換えている。



	10ハ-センタイル未満	10ハ-センタイル以上	25ハ-センタイル以上	50ハ-センタイル以上	75ハ-センタイル以上	90ハ-センタイル以上	欠損回答数
	0未満	0未満	0未満	0円以上30千円未満	30千円以上90千円未満	90千円以上	
合計(669施設)	0	0	0	499	103	67	317
認定あり・401床以上(98施設)	0	0	0	48	29	21	35
認定あり・400床以下(322施設)	0	0	0	248	38	36	150
認定なし・401床以上(15施設)	0	0	0	10	4	1	4
認定なし・400床以下(217施設)	0	0	0	179	30	8	117

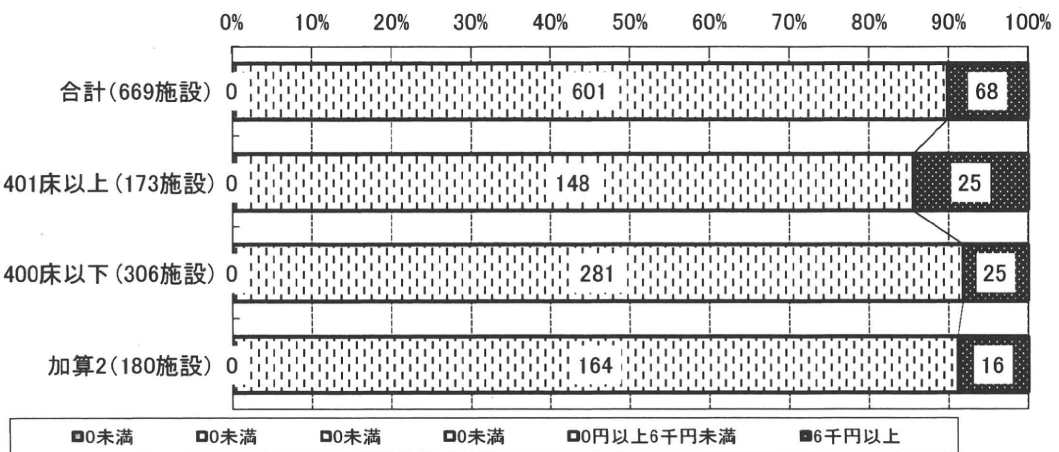
※「欠損回答」は、活動を実施していないものとみなし、「0」と置き換えている。



問32 《平成21年度下半期》医療安全管理(医薬品・医療機器に係る安全管理を含む)に係る研修のために、病院が院外に支払った費用：教材費

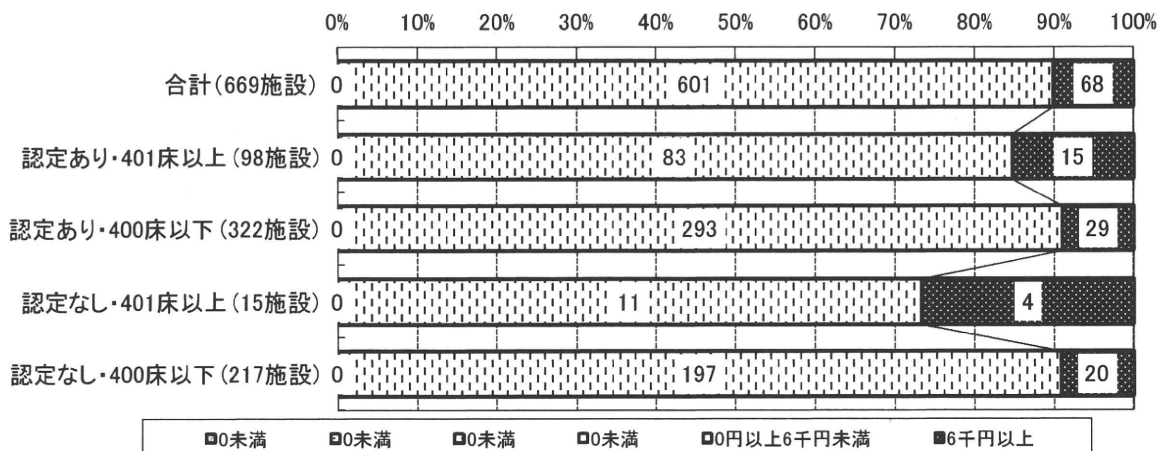
	10ハ－センタイル未満	10ハ－センタイル以上	25ハ－センタイル以上	50ハ－センタイル以上	75ハ－センタイル以上	90ハ－センタイル以上	欠損回答数
	0未満	0未満	0未満	0未満	0円以上6千円未満	6千円以上	
合計(669施設)	0	0	0	0	601	68	397
加算1・401床以上(173施設)	0	0	0	0	148	25	104
加算1・400床以下(306施設)	0	0	0	0	281	25	182
加算2(180施設)	0	0	0	0	164	16	104

※「欠損回答」は、活動を実施していないものとみなし、「0」と置き換えている。



	10ハ－センタイル未満	10ハ－センタイル以上	25ハ－センタイル以上	50ハ－センタイル以上	75ハ－センタイル以上	90ハ－センタイル以上	欠損回答数
	0未満	0未満	0未満	0未満	0円以上6千円未満	6千円以上	
合計(669施設)	0	0	0	0	601	68	397
認定あり・401床以上(98施設)	0	0	0	0	83	15	62
認定あり・400床以下(322施設)	0	0	0	0	293	29	181
認定なし・401床以上(15施設)	0	0	0	0	11	4	6
認定なし・400床以下(217施設)	0	0	0	0	197	20	135

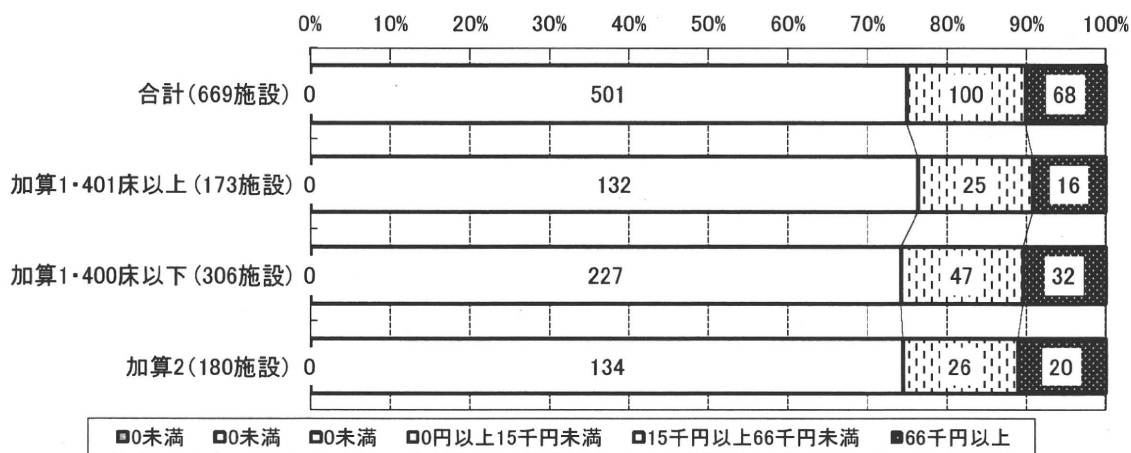
※「欠損回答」は、活動を実施していないものとみなし、「0」と置き換えている。



問33 《平成21年度下半期》医療安全管理(医薬品・医療機器に係る安全管理を含む)に係る研修のために、病院が院外に支払った費用：研修参加費

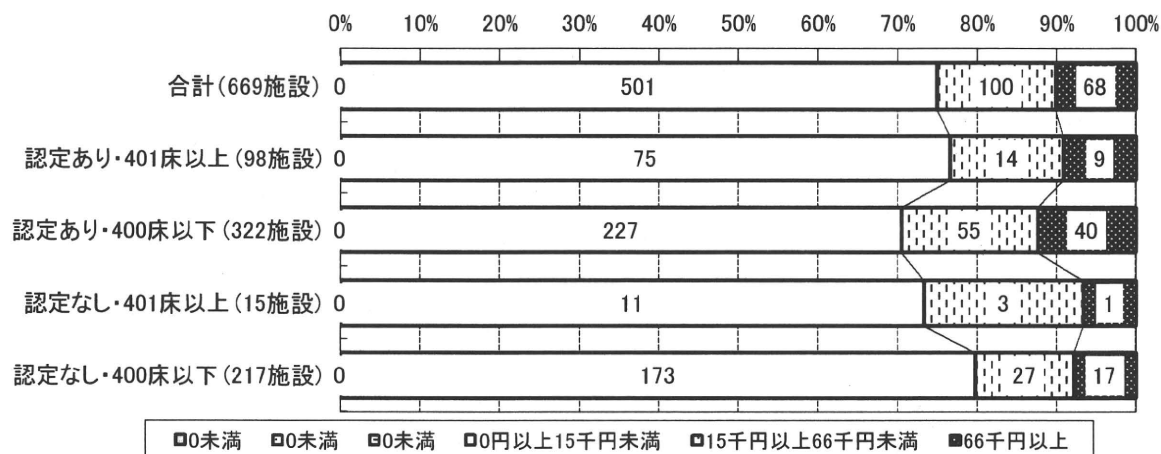
	10ハ－センタイル未満	10ハ－センタイル以上	25ハ－センタイル以上	50ハ－センタイル以上	75ハ－センタイル以上	90ハ－センタイル以上	欠損回答数
	0未満	0未満	0未満	0円以上15千円未満	15千円以上66千円未満	66千円以上	
合計(669施設)	0	0	0	501	100	68	316
加算1・401床以上(173施設)	0	0	0	132	25	16	91
加算1・400床以下(306施設)	0	0	0	227	47	32	134
加算2(180施設)	0	0	0	134	26	20	85

※「欠損回答」は、活動を実施していないものとみなし、「0」と置き換えている。



	10ハ－センタイル未満	10ハ－センタイル以上	25ハ－センタイル以上	50ハ－センタイル以上	75ハ－センタイル以上	90ハ－センタイル以上	欠損回答数
	0未満	0未満	0未満	0円以上15千円未満	15千円以上66千円未満	66千円以上	
合計(669施設)	0	0	0	501	100	68	316
認定あり・401床以上(98施設)	0	0	0	75	14	9	53
認定あり・400床以下(322施設)	0	0	0	227	55	40	135
認定なし・401床以上(15施設)	0	0	0	11	3	1	6
認定なし・400床以下(217施設)	0	0	0	173	27	17	111

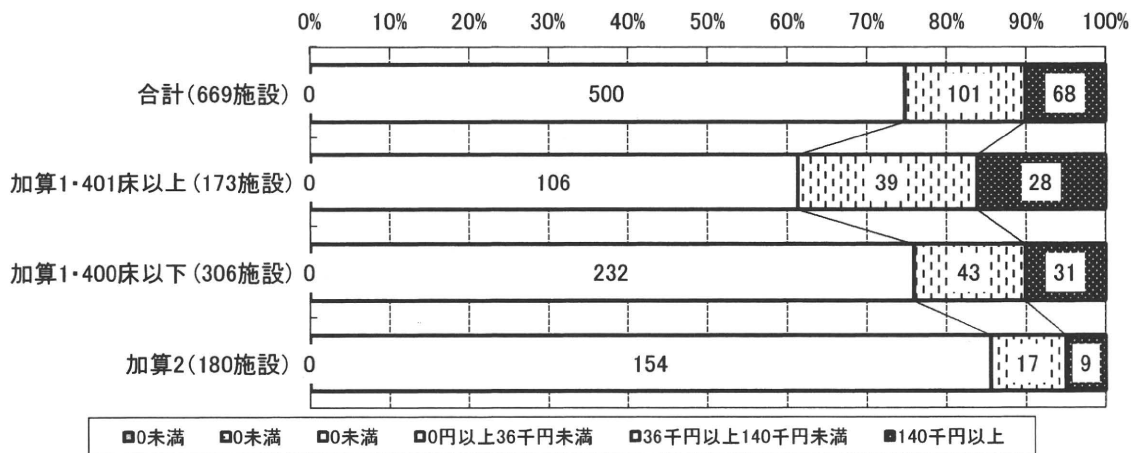
※「欠損回答」は、活動を実施していないものとみなし、「0」と置き換えている。



問34 《平成21年度下半期》医療安全管理(医薬品・医療機器に係る安全管理を含む)に係る研修のために、病院が院外に支払った費用：旅費

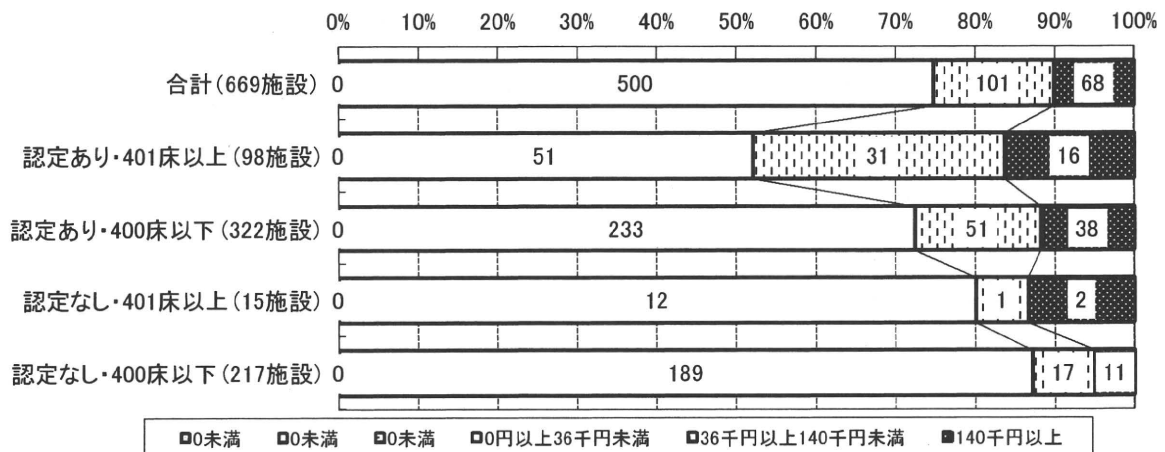
	10ハ－センタイル未満	10ハ－センタイル以上	25ハ－センタイル以上	50ハ－センタイル以上	75ハ－センタイル以上	90ハ－センタイル以上
	0未満	0未満	0未満	0円以上36千円未満	36千円以上140千円未満	140千円以上
合計(669施設)	0	0	0	500	101	68
加算1・401床以上(173施設)	0	0	0	106	39	28
加算1・400床以下(306施設)	0	0	0	232	43	31
加算2(180施設)	0	0	0	154	17	9

※「欠損回答」は、活動を実施していないものとみなし、「0」と置き換えている。



	10ハ－センタイル未満	10ハ－センタイル以上	25ハ－センタイル以上	50ハ－センタイル以上	75ハ－センタイル以上	90ハ－センタイル以上
	0未満	0未満	0未満	0円以上36千円未満	36千円以上140千円未満	140千円以上
合計(669施設)	0	0	0	500	101	68
認定あり・401床以上(98施設)	0	0	0	51	31	16
認定あり・400床以下(322施設)	0	0	0	233	51	38
認定なし・401床以上(15施設)	0	0	0	12	1	2
認定なし・400床以下(217施設)	0	0	0	189	17	11

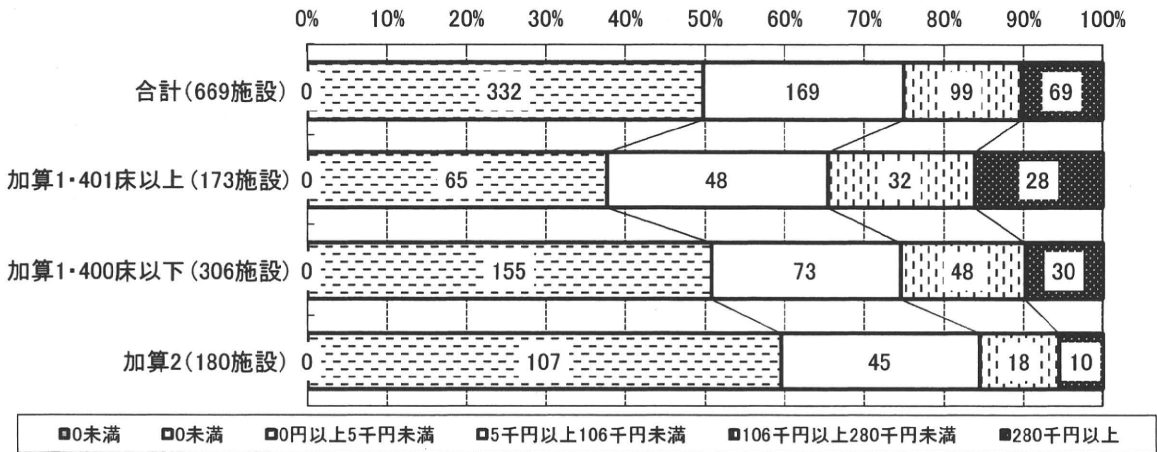
※「欠損回答」は、活動を実施していないものとみなし、「0」と置き換えている。



問35 《平成21年度下半期》医療安全管理(医薬品・医療機器に係る安全管理を含む)に係る研修のために、病院が院外に支払った費用：院外支払い費用合計

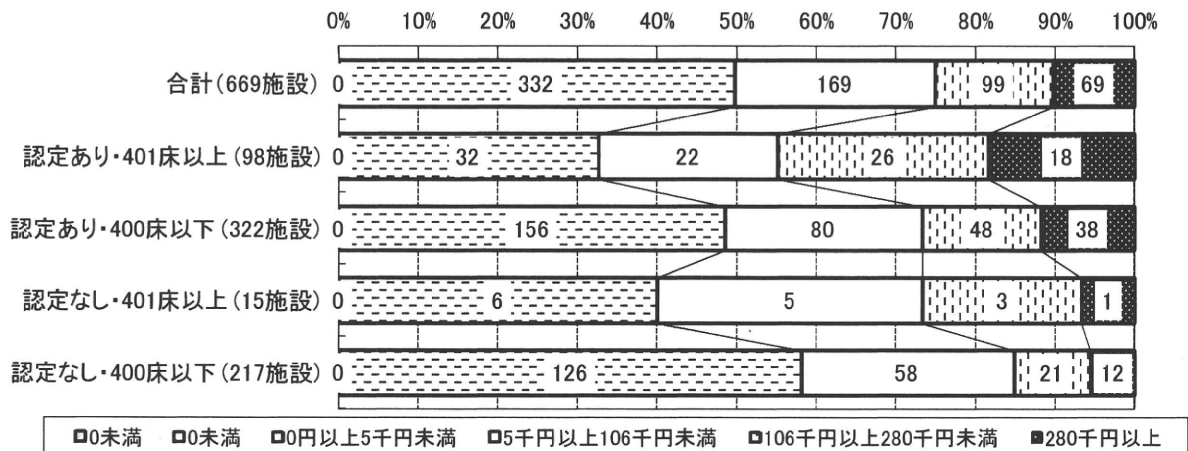
	10ハ-センタイル未満	10ハ-センタイル以上	25ハ-センタイル以上	50ハ-センタイル以上	75ハ-センタイル以上	90ハ-センタイル以上	欠損回答数
	0未満	0未満	0円以上5千円未満	5千円以上106千円未満	106千円以上280千円未満	280千円以上	
合計(669施設)	0	0	332	169	99	69	232
加算1・401床以上(173施設)	0	0	65	48	32	28	48
加算1・400床以下(306施設)	0	0	155	73	48	30	101
加算2(180施設)	0	0	107	45	18	10	78

※「欠損回答」は、活動を実施していないものとみなし、「0」と置き換えている。



	10ハ-センタイル未満	10ハ-センタイル以上	25ハ-センタイル以上	50ハ-センタイル以上	75ハ-センタイル以上	90ハ-センタイル以上	欠損回答数
	0未満	0未満	0円以上5千円未満	5千円以上106千円未満	106千円以上280千円未満	280千円以上	
合計(669施設)	0	0	332	169	99	69	232
認定あり・401床以上(98施設)	0	0	32	22	26	18	27
認定あり・400床以下(322施設)	0	0	156	80	48	38	107
認定なし・401床以上(15施設)	0	0	6	5	3	1	2
認定なし・400床以下(217施設)	0	0	126	58	21	12	85

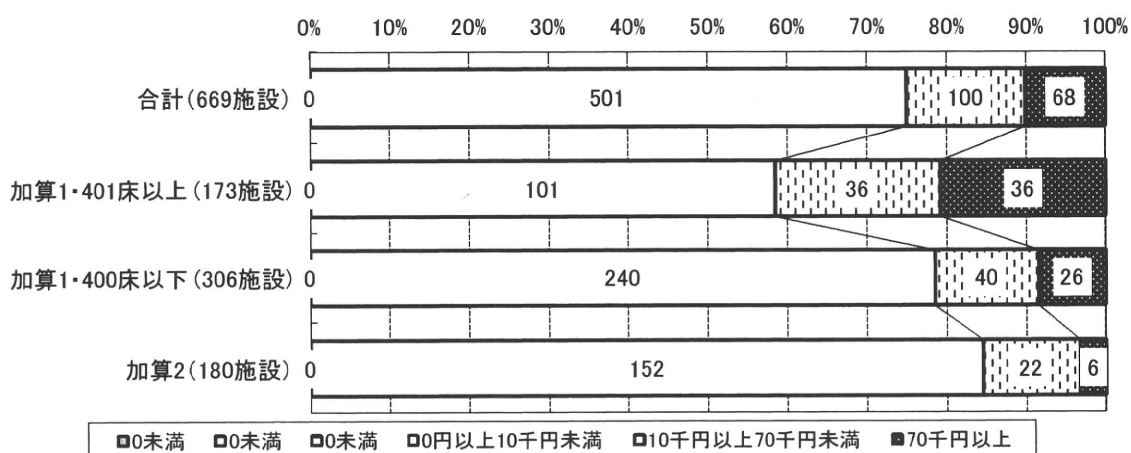
※「欠損回答」は、活動を実施していないものとみなし、「0」と置き換えている。



問31 《平成22年度上半期》医療安全管理(医薬品・医療機器に係る安全管理を含む)に係る研修のために、病院が院外に支払った費用：講師招聘費

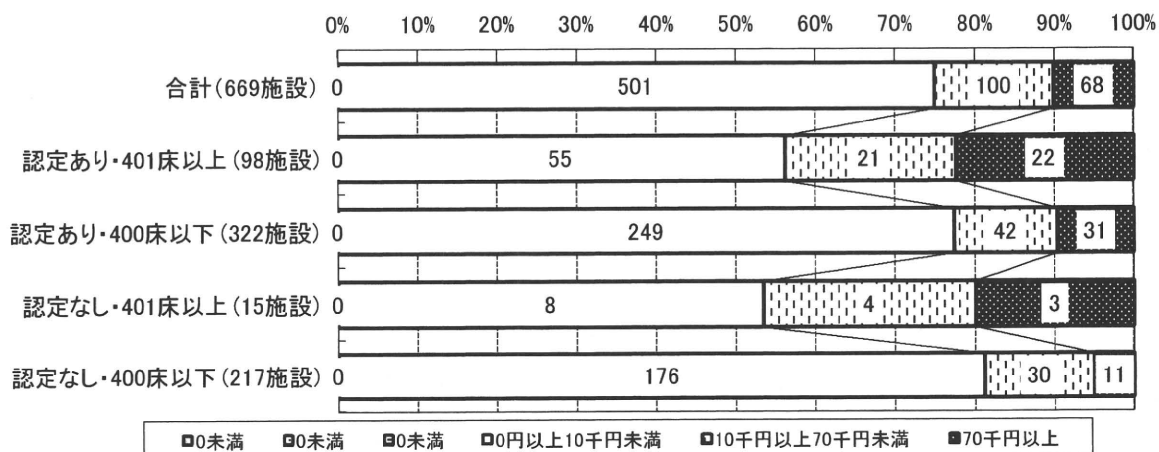
	10ハ－センタイル未満	10ハ－センタイル以上	25ハ－センタイル以上	50ハ－センタイル以上	75ハ－センタイル以上	90ハ－センタイル以上	欠損回答数
	0未満	0未満	0未満	0円以上10千円未満	10千円以上70千円未満	70千円以上	
合計(669施設)	0	0	0	501	100	68	326
加算1・401床以上(173施設)	0	0	0	101	36	36	67
加算1・400床以下(306施設)	0	0	0	240	40	26	157
加算2(180施設)	0	0	0	152	22	6	96

※「欠損回答」は、活動を実施していないものとみなし、「0」と置き換えている。



	10ハ－センタイル未満	10ハ－センタイル以上	25ハ－センタイル以上	50ハ－センタイル以上	75ハ－センタイル以上	90ハ－センタイル以上	欠損回答数
	0未満	0未満	0未満	0円以上10千円未満	10千円以上70千円未満	70千円以上	
合計(669施設)	0	0	0	501	100	68	326
認定あり・401床以上(98施設)	0	0	0	55	21	22	37
認定あり・400床以下(322施設)	0	0	0	249	42	31	159
認定なし・401床以上(15施設)	0	0	0	8	4	3	5
認定なし・400床以下(217施設)	0	0	0	176	30	11	115

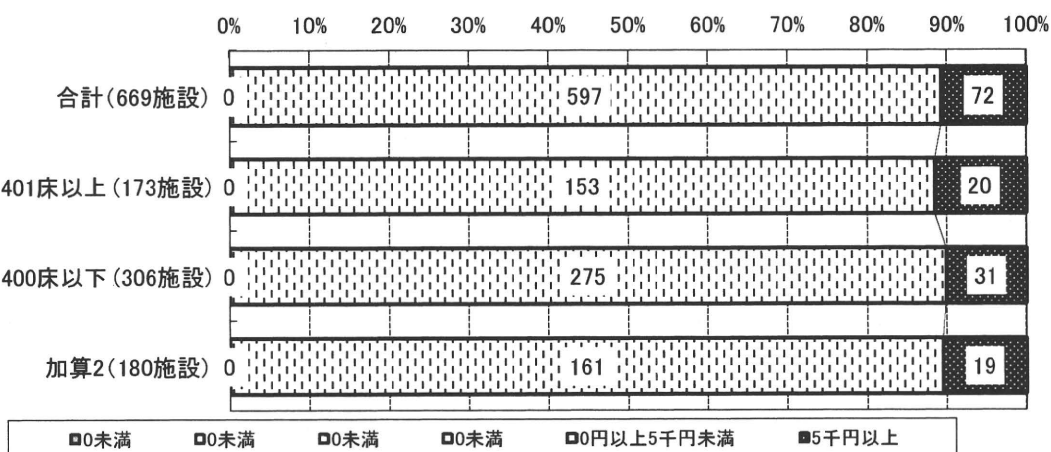
※「欠損回答」は、活動を実施していないものとみなし、「0」と置き換えている。



問32 《平成22年度上半期》医療安全管理(医薬品・医療機器に係る安全管理を含む)に係る研修のために、病院が院外に支払った費用：教材費

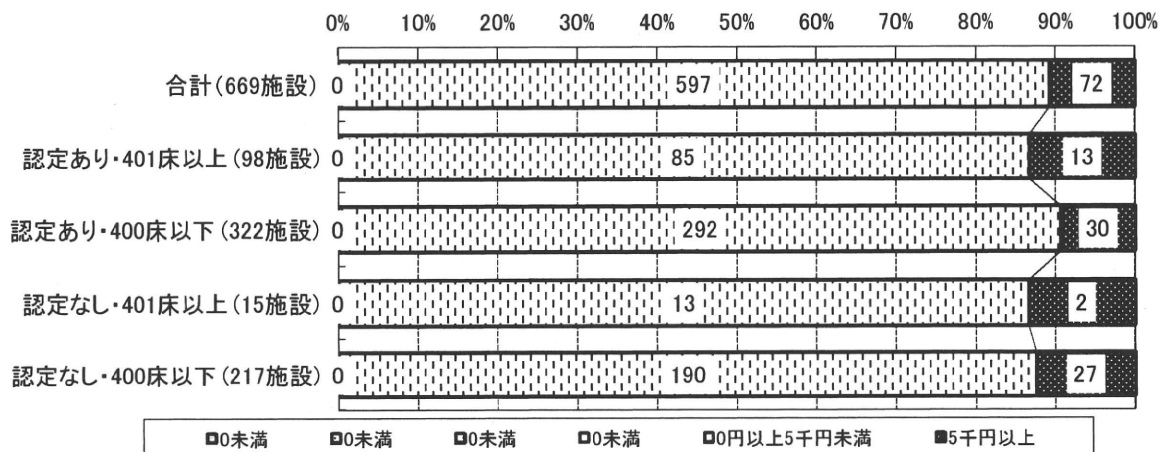
	10ハ－センタイル未満	10ハ－センタイル以上	25ハ－センタイル以上	50ハ－センタイル以上	75ハ－センタイル以上	90ハ－センタイル以上	欠損回答数
	0未満	0未満	0未満	0未満	0円以上5千円未満	5千円以上	
合計(669施設)	0	0	0	0	597	72	395
加算1・401床以上(173施設)	0	0	0	0	153	20	105
加算1・400床以下(306施設)	0	0	0	0	275	31	177
加算2(180施設)	0	0	0	0	161	19	106

※「欠損回答」は、活動を実施していないものとみなし、「0」と置き換えている。



	10ハ－センタイル未満	10ハ－センタイル以上	25ハ－センタイル以上	50ハ－センタイル以上	75ハ－センタイル以上	90ハ－センタイル以上	欠損回答数
	0未満	0未満	0未満	0未満	0円以上5千円未満	5千円以上	
合計(669施設)	0	0	0	0	597	72	395
認定あり・401床以上(98施設)	0	0	0	0	85	13	61
認定あり・400床以下(322施設)	0	0	0	0	292	30	183
認定なし・401床以上(15施設)	0	0	0	0	13	2	7
認定なし・400床以下(217施設)	0	0	0	0	190	27	131

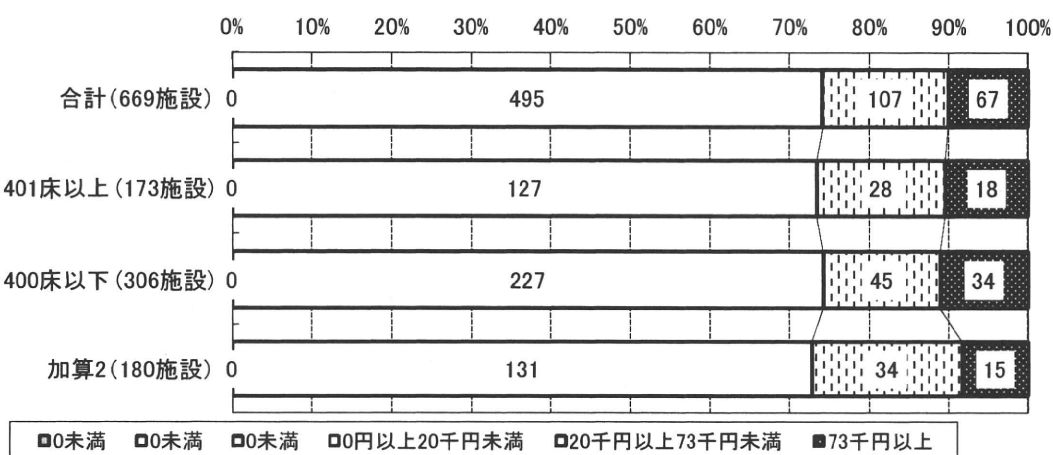
※「欠損回答」は、活動を実施していないものとみなし、「0」と置き換えている。



問33 《平成22年度上半期》医療安全管理(医薬品・医療機器に係る安全管理を含む)に係る研修のために、病院が院外に支払った費用：研修参加費

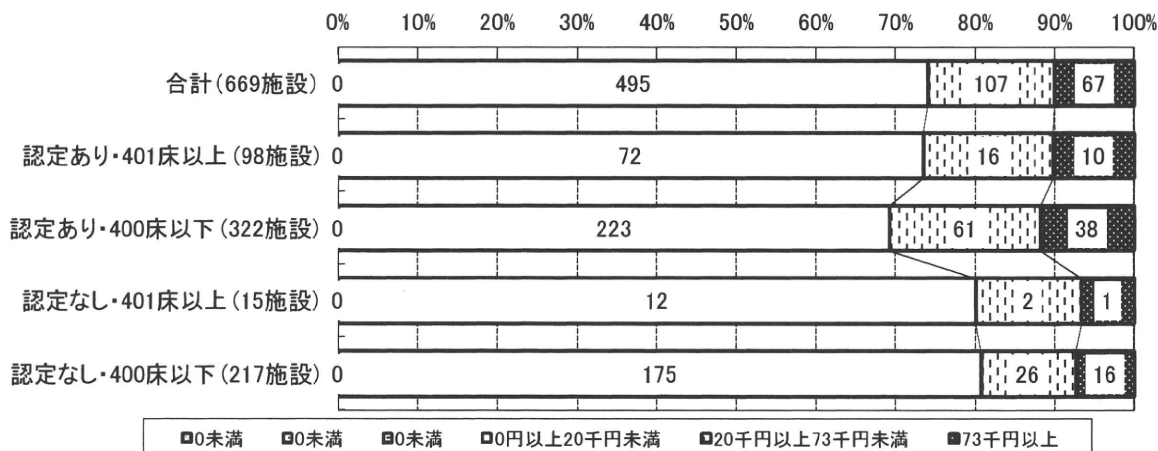
	10パーセンタイル未満	10パーセンタイル以上	25パーセンタイル以上	50パーセンタイル以上	75パーセンタイル以上	90パーセンタイル以上	欠損回答数
	0未満	0未満	0未満	0円以上20千円未満	20千円以上73千円未満	73千円以上	
合計(669施設)	0	0	0	495	107	67	315
加算1・401床以上(173施設)	0	0	0	127	28	18	86
加算1・400床以下(306施設)	0	0	0	227	45	34	136
加算2(180施設)	0	0	0	131	34	15	87

※「欠損回答」は、活動を実施していないものとみなし、「0」と置き換えている。



	10パーセンタイル未満	10パーセンタイル以上	25パーセンタイル以上	50パーセンタイル以上	75パーセンタイル以上	90パーセンタイル以上	欠損回答数
	0未満	0未満	0未満	0円以上20千円未満	20千円以上73千円未満	73千円以上	
合計(669施設)	0	0	0	495	107	67	315
認定あり・401床以上(98施設)	0	0	0	72	16	10	50
認定あり・400床以下(322施設)	0	0	0	223	61	38	134
認定なし・401床以上(15施設)	0	0	0	12	2	1	6
認定なし・400床以下(217施設)	0	0	0	175	26	16	117

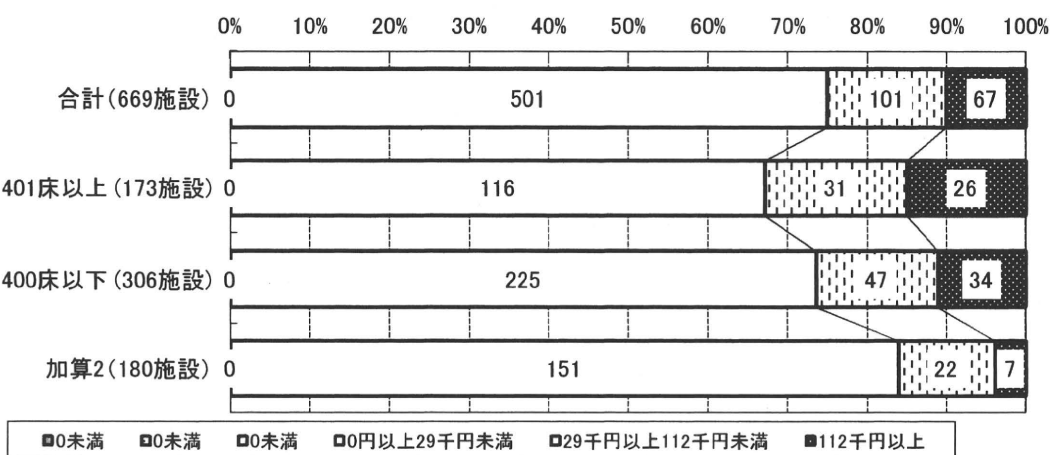
※「欠損回答」は、活動を実施していないものとみなし、「0」と置き換えている。



問34 《平成22年度上半期》医療安全管理(医薬品・医療機器に係る安全管理を含む)に係る研修のために、病院が院外に支払った費用：旅費

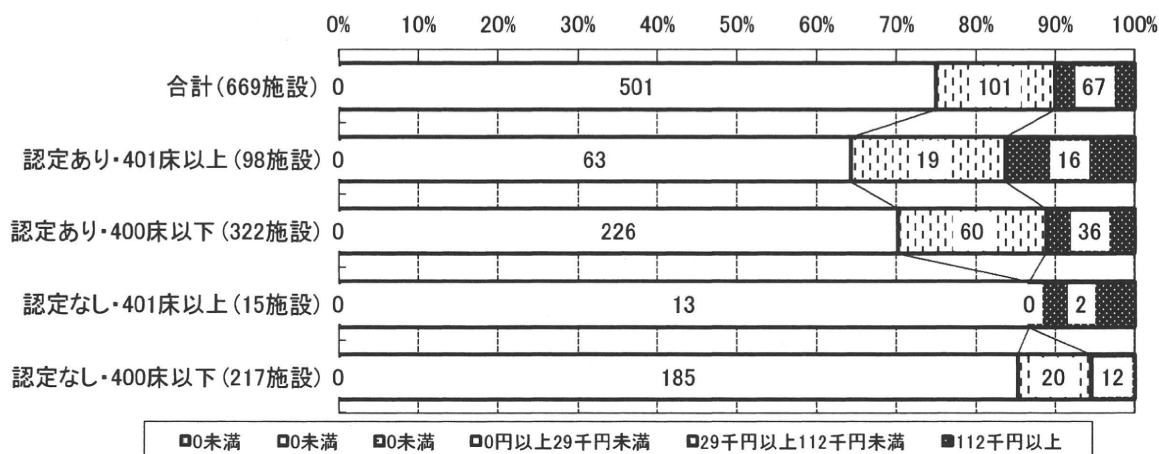
	10ハ－センタイル未満	10ハ－センタイル以上	25ハ－センタイル以上	50ハ－センタイル以上	75ハ－センタイル以上	90ハ－センタイル以上	欠損回答数
	0未満	0未満	0未満	0円以上29千円未満	29千円以上112千円未満	112千円以上	
合計(669施設)	0	0	0	501	101	67	306
加算1・401床以上(173施設)	0	0	0	116	31	26	68
加算1・400床以下(306施設)	0	0	0	225	47	34	136
加算2(180施設)	0	0	0	151	22	7	96

※「欠損回答」は、活動を実施していないものとみなし、「0」と置き換えている。



	10ハ－センタイル未満	10ハ－センタイル以上	25ハ－センタイル以上	50ハ－センタイル以上	75ハ－センタイル以上	90ハ－センタイル以上	欠損回答数
	0未満	0未満	0未満	0円以上29千円未満	29千円以上112千円未満	112千円以上	
合計(669施設)	0	0	0	501	101	67	306
認定あり・401床以上(98施設)	0	0	0	63	19	16	36
認定あり・400床以下(322施設)	0	0	0	226	60	36	133
認定なし・401床以上(15施設)	0	0	0	13	0	2	6
認定なし・400床以下(217施設)	0	0	0	185	20	12	121

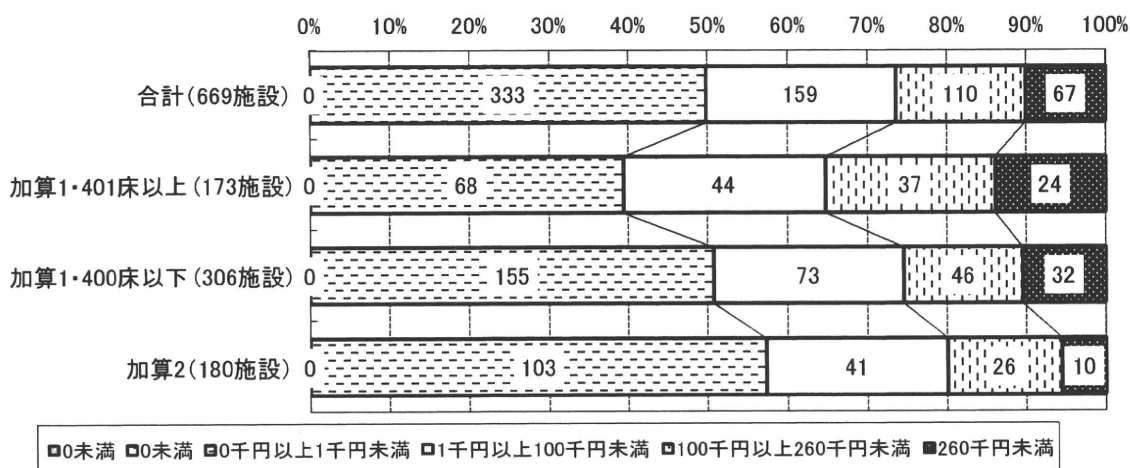
※「欠損回答」は、活動を実施していないものとみなし、「0」と置き換えている。



問35 《平成22年度上半期》医療安全管理(医薬品・医療機器に係る安全管理を含む)に係る研修のために、病院が院外に支払った費用：院外支払い費用合計

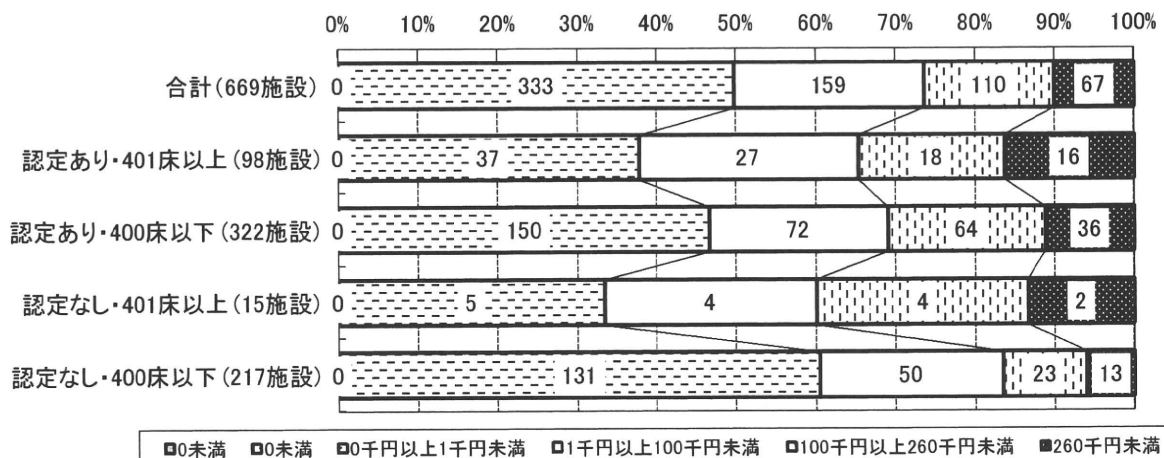
	10ハ－センタイル未満	10ハ－センタイル以上	25ハ－センタイル以上	50ハ－センタイル以上	75ハ－センタイル以上	90ハ－センタイル以上	欠損回答数
	0未満	0未満	0千円以上1千円未満	1千円以上100千円未満	100千円以上260千円未満	260千円未満	
合計(669施設)	0	0	333	159	110	67	230
加算1・401床以上(173施設)	0	0	68	44	37	24	48
加算1・400床以下(306施設)	0	0	155	73	46	32	102
加算2(180施設)	0	0	103	41	26	10	75

※「欠損回答」は、活動を実施していないものとみなし、「0」と置き換えている。



	10ハ－センタイル未満	10ハ－センタイル以上	25ハ－センタイル以上	50ハ－センタイル以上	75ハ－センタイル以上	90ハ－センタイル以上	欠損回答数
	0未満	0未満	0千円以上1千円未満	1千円以上100千円未満	100千円以上260千円未満	260千円未満	
合計(669施設)	0	0	333	159	110	67	230
認定あり・401床以上(98施設)	0	0	37	27	18	16	26
認定あり・400床以下(322施設)	0	0	150	72	64	36	103
認定なし・401床以上(15施設)	0	0	5	4	4	2	3
認定なし・400床以下(217施設)	0	0	131	50	23	13	88

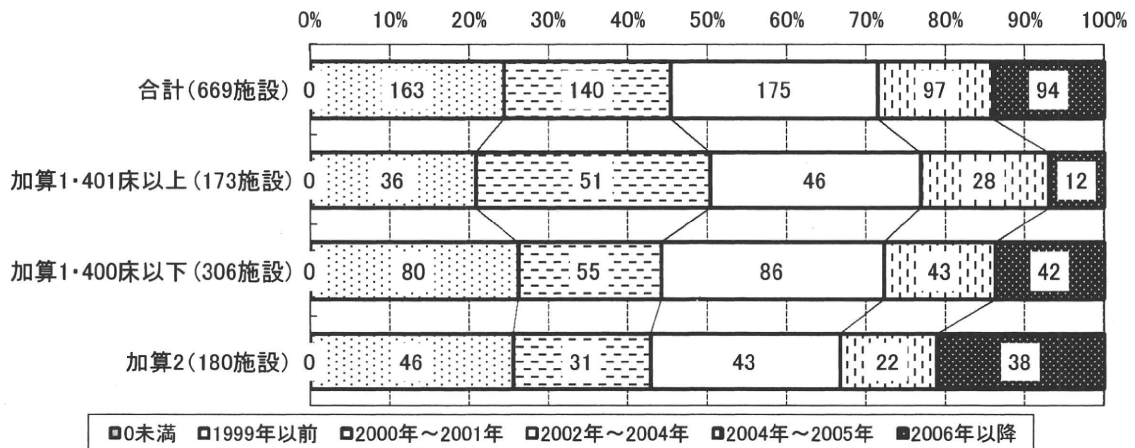
※「欠損回答」は、活動を実施していないものとみなし、「0」と置き換えている。



問36 「インシデント報告・収集・分析活動」の開始時期(西暦)

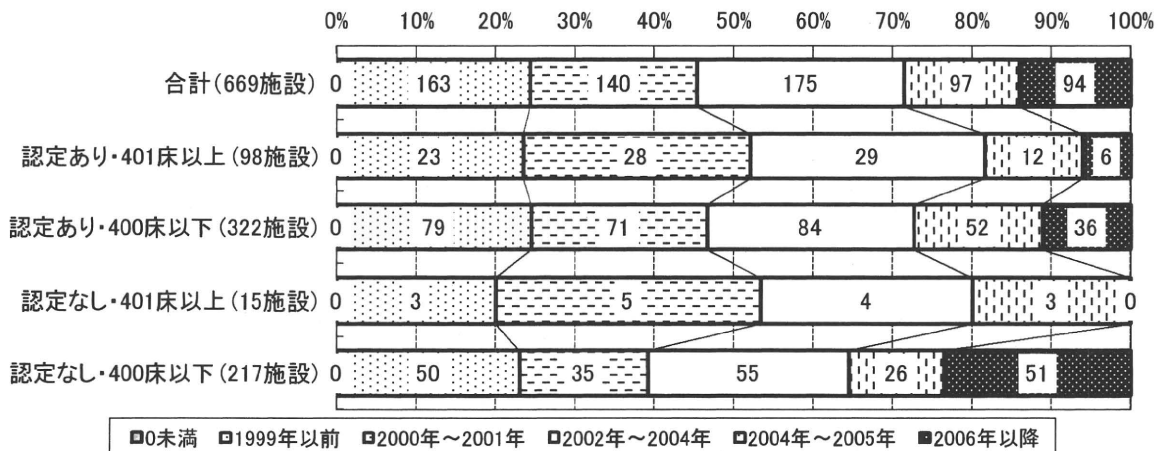
	10ハ－センタイル未満	10ハ－センタイル以上	25ハ－センタイル以上	50ハ－センタイル以上	75ハ－センタイル以上	90ハ－センタイル以上	欠損回答数
	0未満	1999年以前	2000年～2001年	2002年～2004年	2004年～2005年	2006年以降	
合計(669施設)	0	163	140	175	97	94	110
加算1・401床以上(173施設)	0	36	51	46	28	12	20
加算1・400床以下(306施設)	0	80	55	86	43	42	55
加算2(180施設)	0	46	31	43	22	38	34

※「欠損回答」は、活動を実施していないものとみなし、「0」と置き換えている。



	10ハ－センタイル未満	10ハ－センタイル以上	25ハ－センタイル以上	50ハ－センタイル以上	75ハ－センタイル以上	90ハ－センタイル以上	欠損回答数
	0未満	1999年以前	2000年～2001年	2002年～2004年	2004年～2005年	2006年以降	
合計(669施設)	0	163	140	175	97	94	110
認定あり・401床以上(98施設)	0	23	28	29	12	6	10
認定あり・400床以下(322施設)	0	79	71	84	52	36	50
認定なし・401床以上(15施設)	0	3	5	4	3	0	2
認定なし・400床以下(217施設)	0	50	35	55	26	51	43

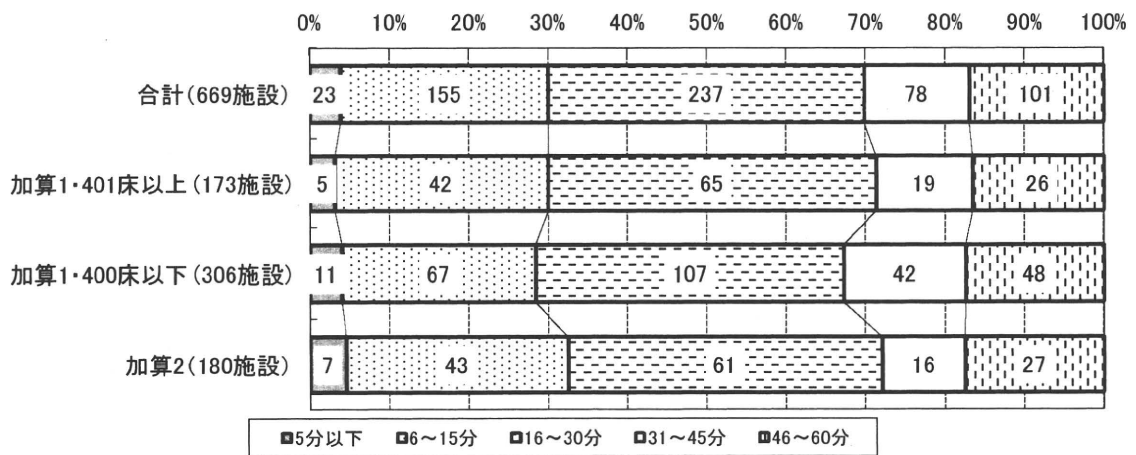
※「欠損回答」は、活動を実施していないものとみなし、「0」と置き換えている。



問37 《平成22年9月30日現在》インシデント報告1件当りの平均的な作成・入力時間

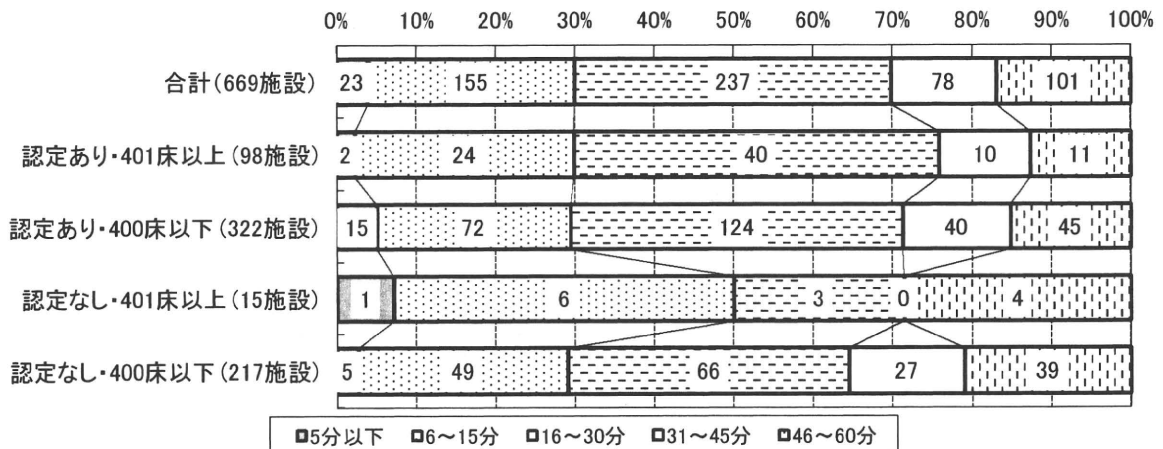
	5分以下	6～15分	16～30分	31～45分	46～60分	欠損回答数
合計(669施設)	23	155	237	78	101	75
加算1・401床以上(173施設)	5	42	65	19	26	16
加算1・400床以下(306施設)	11	67	107	42	48	31
加算2(180施設)	7	43	61	16	27	26

※「欠損回答」は、活動を実施していないものとみなし、「0」と置き換えている。



	5分以下	6～15分	16～30分	31～45分	46～60分	欠損回答数
合計(669施設)	23	155	237	78	101	75
認定あり・401床以上(98施設)	2	24	40	10	11	11
認定あり・400床以下(322施設)	15	72	124	40	45	26
認定なし・401床以上(15施設)	1	6	3	0	4	1
認定なし・400床以下(217施設)	5	49	66	27	39	31

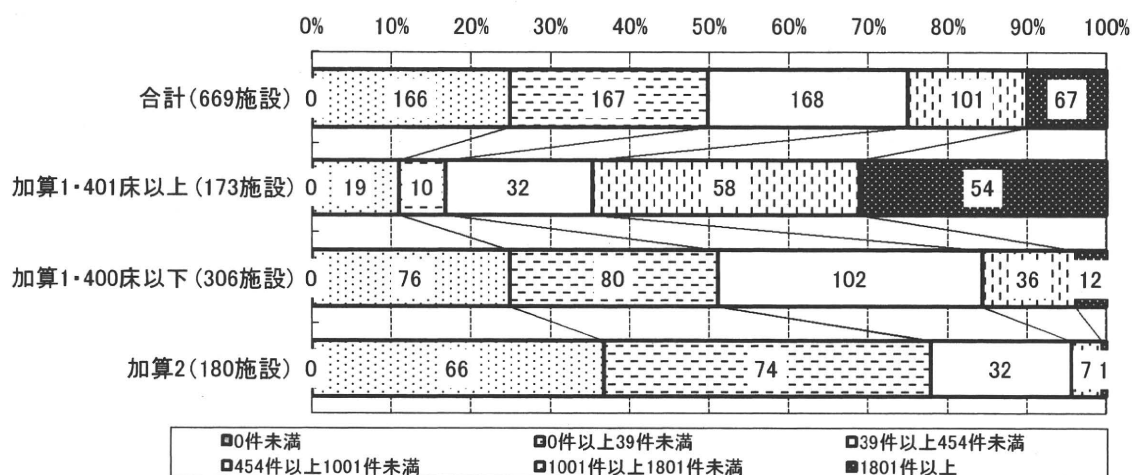
※「欠損回答」は、活動を実施していないものとみなし、「0」と置き換えている。



問38. 《平成18年度》インシデント報告件数：合計
1.2

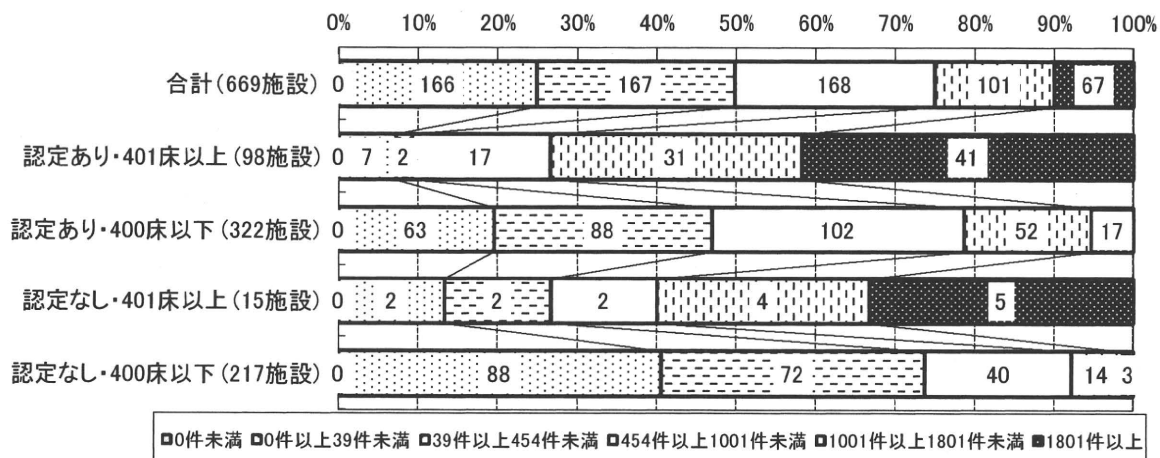
	10ハ－センタイル未満	10ハ－センタイル以上	25ハ－センタイル以上	50ハ－センタイル以上	75ハ－センタイル以上	90ハ－センタイル以上	欠損回答数
	0件未満	0件以上39件未満	39件以上454件未満	454件以上1001件未満	1001件以上1801件未満	1801件以上	
合計(669施設)	0	166	167	168	101	67	159
加算1・401床以上(173施設)	0	19	10	32	58	54	19
加算1・400床以下(306施設)	0	76	80	102	36	12	75
加算2(180施設)	0	66	74	32	7	1	60

※「欠損回答」は、活動を実施していないものとみなし、「0」と置き換えている。



	10ハ－センタイル未満	10ハ－センタイル以上	25ハ－センタイル以上	50ハ－センタイル以上	75ハ－センタイル以上	90ハ－センタイル以上	欠損回答数
	0件未満	0件以上39件未満	39件以上454件未満	454件以上1001件未満	1001件以上1801件未満	1801件以上	
合計(669施設)	0	166	167	168	101	67	159
認定あり・401床以上(98施設)	0	7	2	17	31	41	7
認定あり・400床以下(322施設)	0	63	88	102	52	17	62
認定なし・401床以上(15施設)	0	2	2	2	4	5	2
認定なし・400床以下(217施設)	0	88	72	40	14	3	82

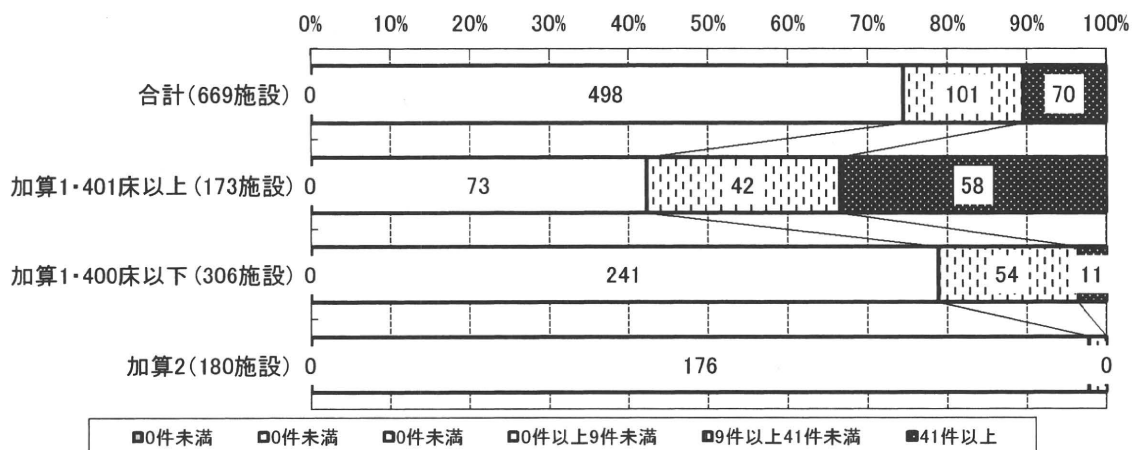
※「欠損回答」は、活動を実施していないものとみなし、「0」と置き換えている。



問38. 《平成18年度》インシデント報告件数：医師
1.3

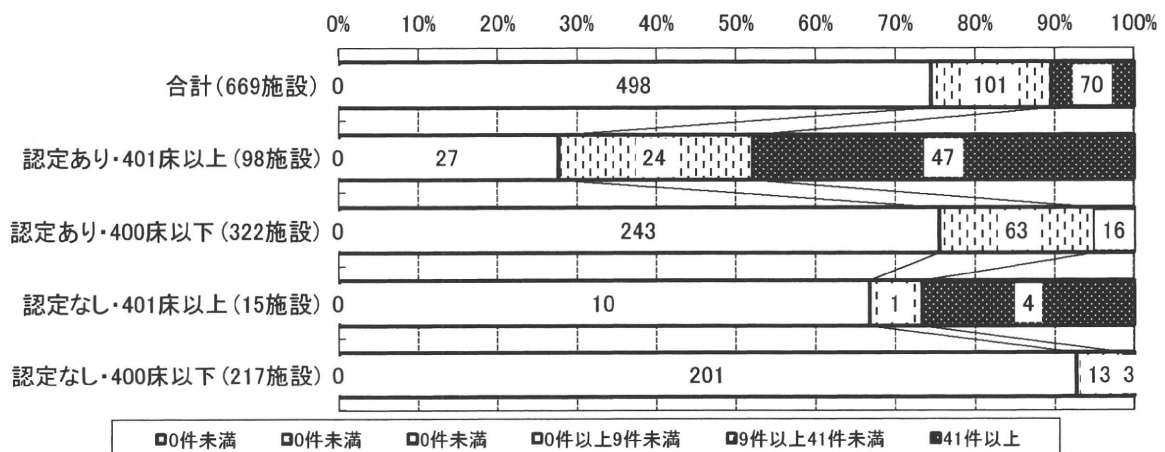
	10ハ－センタイル未満	10ハ－センタイル以上	25ハ－センタイル以上	50ハ－センタイル以上	75ハ－センタイル以上	90ハ－センタイル以上	欠損回答数
	0件未満	0件未満	0件未満	0件以上9件未満	9件以上41件未満	41件以上	
合計(669施設)	0	0	0	498	101	70	320
加算1・401床以上(173施設)	0	0	0	73	42	58	51
加算1・400床以下(306施設)	0	0	0	241	54	11	146
加算2(180施設)	0	0	0	176	4	0	117

※「欠損回答」は、活動を実施していないものとみなし、「0」と置き換えている。



	10ハ－センタイル未満	10ハ－センタイル以上	25ハ－センタイル以上	50ハ－センタイル以上	75ハ－センタイル以上	90ハ－センタイル以上	欠損回答数
	0件未満	0件未満	0件未満	0件以上9件未満	9件以上41件未満	41件以上	
合計(669施設)	0	0	0	498	101	70	320
認定あり・401床以上(98施設)	0	0	0	27	24	47	19
認定あり・400床以下(322施設)	0	0	0	243	63	16	145
認定なし・401床以上(15施設)	0	0	0	10	1	4	7
認定なし・400床以下(217施設)	0	0	0	201	13	3	136

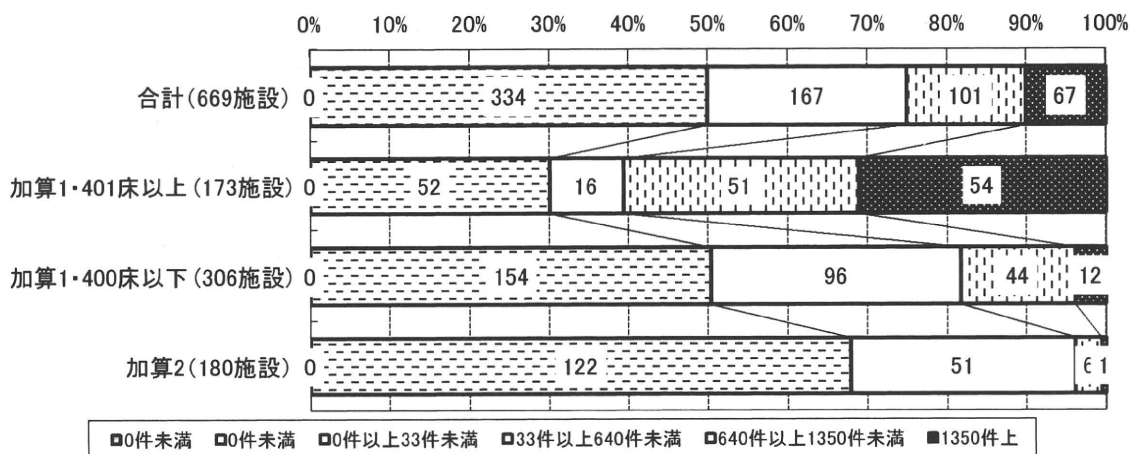
※「欠損回答」は、活動を実施していないものとみなし、「0」と置き換えている。



問38. 《平成18年度》インシデント報告件数：看護師
1.4

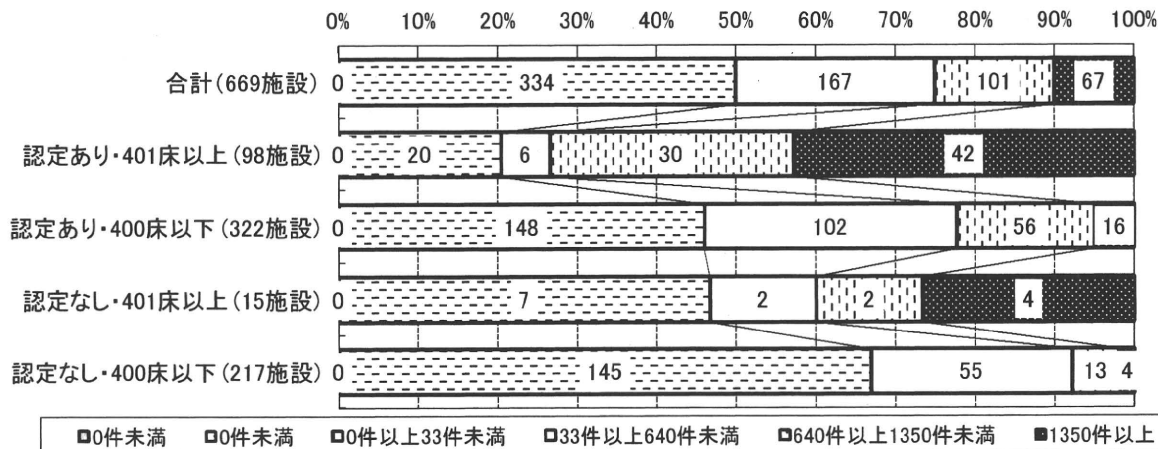
	10ハ－センタイル未満	10ハ－センタイル以上	25ハ－センタイル以上	50ハ－センタイル以上	75ハ－センタイル以上	90ハ－センタイル以上	欠損回答数
	0件未満	0件未満	0件以上33件未満	33件以上640件未満	640件以上1350件未満	1350件以上	
合計(669施設)	0	0	334	167	101	67	320
加算1・401床以上(173施設)	0	0	52	16	51	54	51
加算1・400床以下(306施設)	0	0	154	96	44	12	146
加算2(180施設)	0	0	122	51	6	1	117

※「欠損回答」は、活動を実施していないものとみなし、「0」と置き換えている。



	10ハ－センタイル未満	10ハ－センタイル以上	25ハ－センタイル以上	50ハ－センタイル以上	75ハ－センタイル以上	90ハ－センタイル以上	欠損回答数
	0件未満	0件未満	0件以上33件未満	33件以上640件未満	640件以上1350件未満	1350件以上	
合計(669施設)	0	0	334	167	101	67	320
認定あり・401床以上(98施設)	0	0	20	6	30	42	19
認定あり・400床以下(322施設)	0	0	148	102	56	16	145
認定なし・401床以上(15施設)	0	0	7	2	2	4	7
認定なし・400床以下(217施設)	0	0	145	55	13	4	136

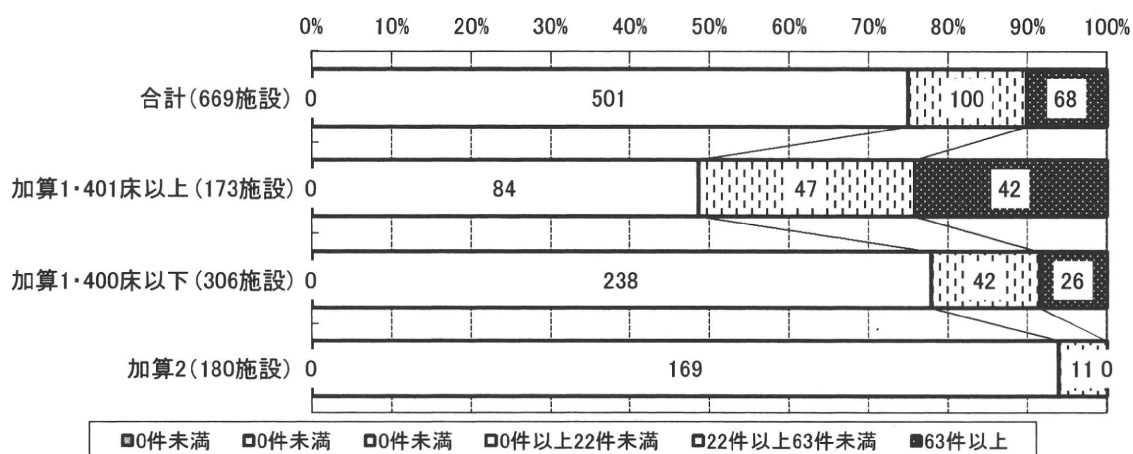
※「欠損回答」は、活動を実施していないものとみなし、「0」と置き換えている。



問38. 《平成18年度》インシデント報告件数：薬剤師
1.5

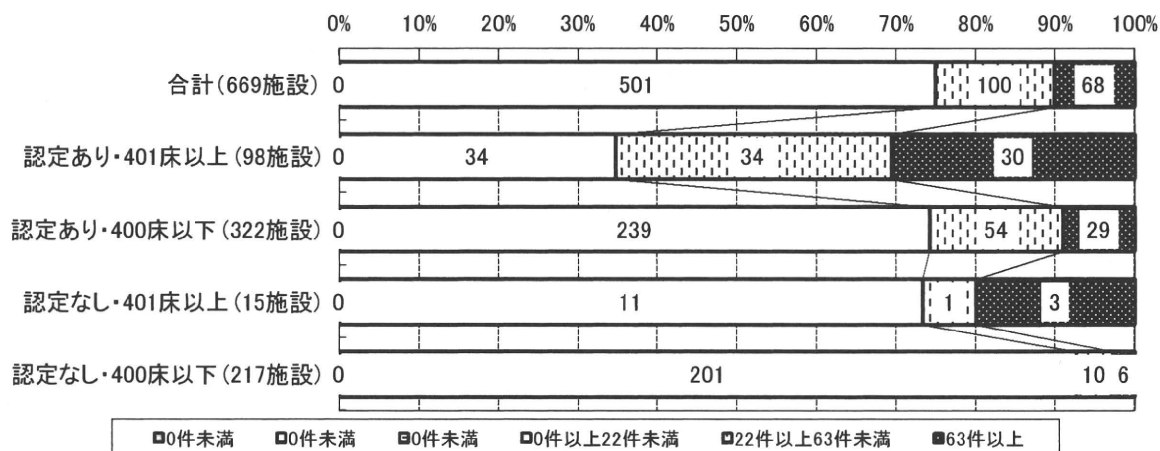
	10ハ－センタイル未満	10ハ－センタイル以上	25ハ－センタイル以上	50ハ－センタイル以上	75ハ－センタイル以上	90ハ－センタイル以上	欠損回答数
	0件未満	0件未満	0件未満	0件以上22件未満	22件以上63件未満	63件以上	
合計(669施設)	0	0	0	501	100	68	320
加算1・401床以上(173施設)	0	0	0	84	47	42	51
加算1・400床以下(306施設)	0	0	0	238	42	26	146
加算2(180施設)	0	0	0	169	11	0	117

※「欠損回答」は、活動を実施していないものとみなし、「0」と置き換えている。



	10ハ－センタイル未満	10ハ－センタイル以上	25ハ－センタイル以上	50ハ－センタイル以上	75ハ－センタイル以上	90ハ－センタイル以上	欠損回答数
	0件未満	0件未満	0件未満	0件以上22件未満	22件以上63件未満	63件以上	
合計(669施設)	0	0	0	501	100	68	320
認定あり・401床以上(98施設)	0	0	0	34	34	30	19
認定あり・400床以下(322施設)	0	0	0	239	54	29	145
認定なし・401床以上(15施設)	0	0	0	11	1	3	7
認定なし・400床以下(217施設)	0	0	0	201	10	6	136

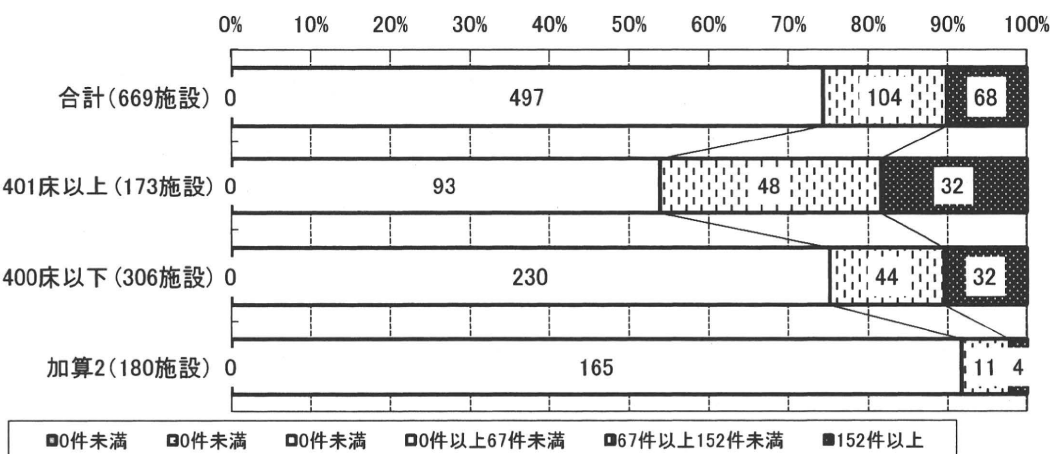
※「欠損回答」は、活動を実施していないものとみなし、「0」と置き換えている。



問38. 《平成18年度》インシデント報告件数：その他
1.6

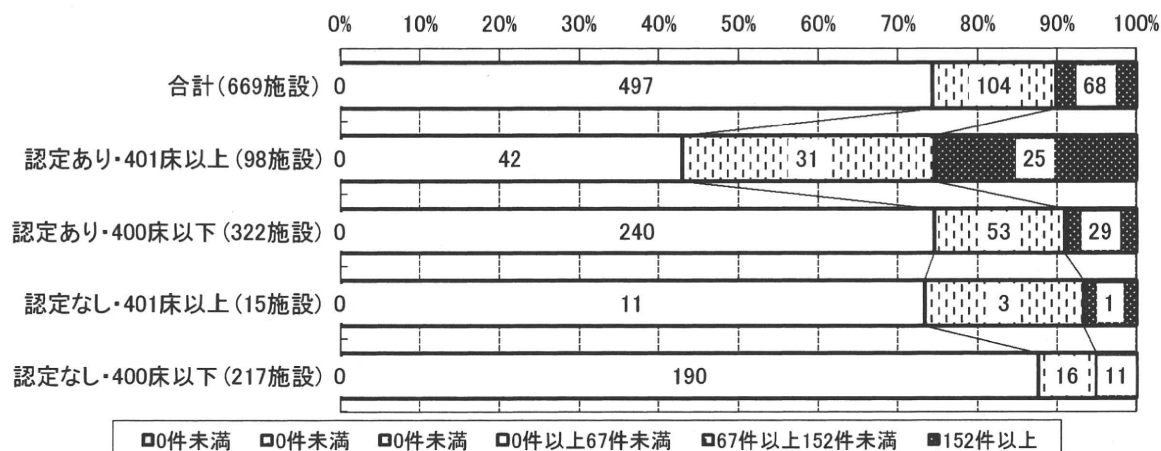
	10ハ－センタイル未満	10ハ－センタイル以上	25ハ－センタイル以上	50ハ－センタイル以上	75ハ－センタイル以上	90ハ－センタイル以上	欠損回答数
	0件未満	0件未満	0件未満	0件以上67件未満	67件以上152件未満	152件以上	
合計(669施設)	0	0	0	497	104	68	320
加算1・401床以上(173施設)	0	0	0	93	48	32	51
加算1・400床以下(306施設)	0	0	0	230	44	32	146
加算2(180施設)	0	0	0	165	11	4	117

※「欠損回答」は、活動を実施していないものとみなし、「0」と置き換えている。



	10ハ－センタイル未満	10ハ－センタイル以上	25ハ－センタイル以上	50ハ－センタイル以上	75ハ－センタイル以上	90ハ－センタイル以上	欠損回答数
	0件未満	0件未満	0件未満	0件以上67件未満	67件以上152件未満	152件以上	
合計(669施設)	0	0	0	497	104	68	320
認定あり・401床以上(98施設)	0	0	0	42	31	25	19
認定あり・400床以下(322施設)	0	0	0	240	53	29	145
認定なし・401床以上(15施設)	0	0	0	11	3	1	7
認定なし・400床以下(217施設)	0	0	0	190	16	11	136

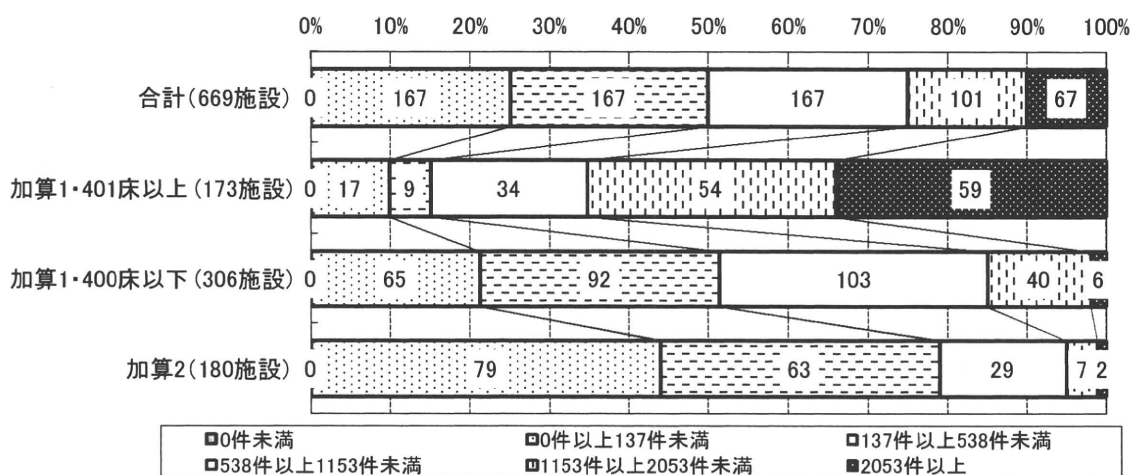
※「欠損回答」は、活動を実施していないものとみなし、「0」と置き換えている。



問38. 《平成19年度》インシデント報告件数：合計
2.2

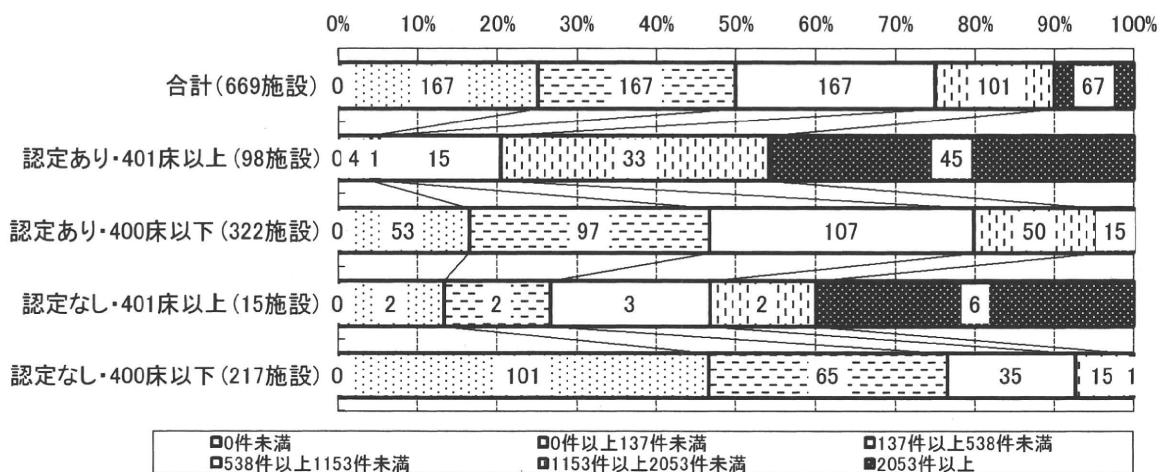
	10ハ－センタイル未満	10ハ－センタイル以上	25ハ－センタイル以上	50ハ－センタイル以上	75ハ－センタイル以上	90ハ－センタイル以上	欠損回答数
	0件未満	0件以上137件未満	137件以上538件未満	538件以上1153件未満	1153件以上2053件未満	2053件以上	
合計(669施設)	0	167	167	167	101	67	117
加算1・401床以上(173施設)	0	17	9	34	54	59	16
加算1・400床以下(306施設)	0	65	92	103	40	6	47
加算2(180施設)	0	79	63	29	7	2	48

※「欠損回答」は、活動を実施していないものとみなし、「0」と置き換えている。



	10ハ－センタイル未満	10ハ－センタイル以上	25ハ－センタイル以上	50ハ－センタイル以上	75ハ－センタイル以上	90ハ－センタイル以上	欠損回答数
	0件未満	0件以上137件未満	137件以上538件未満	538件以上1153件未満	1153件以上2053件未満	2053件以上	
合計(669施設)	0	167	167	167	101	67	117
認定あり・401床以上(98施設)	0	4	1	15	33	45	4
認定あり・400床以下(322施設)	0	53	97	107	50	15	39
認定なし・401床以上(15施設)	0	2	2	3	2	6	2
認定なし・400床以下(217施設)	0	101	65	35	15	1	67

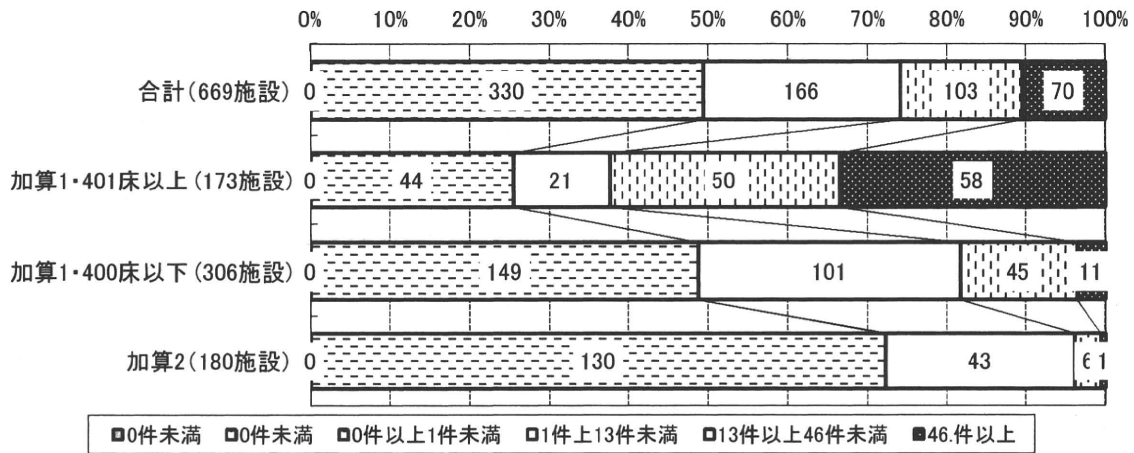
※「欠損回答」は、活動を実施していないものとみなし、「0」と置き換えている。



問38. 《平成19年度》インシデント報告件数：その他
2.3

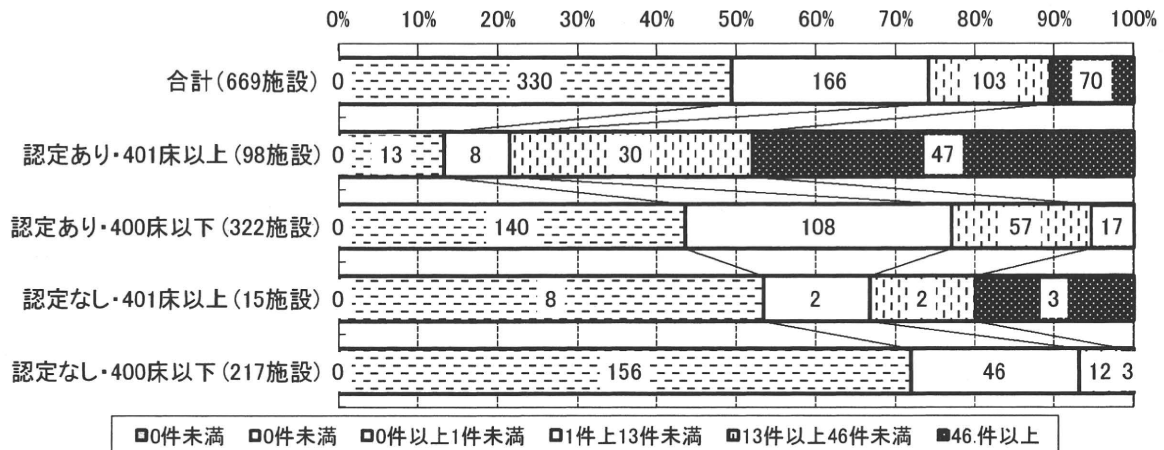
	10ハ－センタイル未満	10ハ－センタイル以上	25ハ－センタイル以上	50ハ－センタイル以上	75ハ－センタイル以上	90ハ－センタイル以上	欠損回答数
	0件未満	0件未満	0件以上1件未満	1件上13件未満	13件以上46件未満	46件以上	
合計(669施設)	0	0	330	166	103	70	274
加算1・401床以上(173施設)	0	0	44	21	50	58	39
加算1・400床以下(306施設)	0	0	149	101	45	11	124
加算2(180施設)	0	0	130	43	6	1	105

※「欠損回答」は、活動を実施していないものとみなし、「0」と置き換えている。



	10ハ－センタイル未満	10ハ－センタイル以上	25ハ－センタイル以上	50ハ－センタイル以上	75ハ－センタイル以上	90ハ－センタイル以上	欠損回答数
	0件未満	0件未満	0件以上1件未満	1件上13件未満	13件以上46件未満	46件以上	
合計(669施設)	0	0	330	166	103	70	274
認定あり・401床以上(98施設)	0	0	13	8	30	47	12
認定あり・400床以下(322施設)	0	0	140	108	57	17	117
認定なし・401床以上(15施設)	0	0	8	2	2	3	7
認定なし・400床以下(217施設)	0	0	156	46	12	3	127

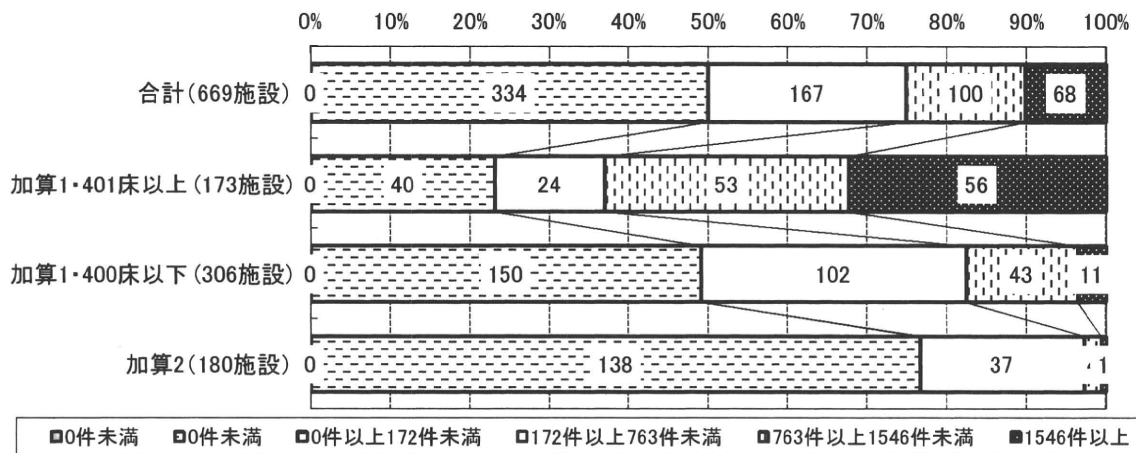
※「欠損回答」は、活動を実施していないものとみなし、「0」と置き換えている。



問38. 《平成19年度》インシデント報告件数：看護師
2.4

	10ハ－センタイル未満	10ハ－センタイル以上	25ハ－センタイル以上	50ハ－センタイル以上	75ハ－センタイル以上	90ハ－センタイル以上	欠損回答数
	0件未満	0件未満	0件以上172件未満	172件以上763件未満	763件以上1546件未満	1546件以上	
合計(669施設)	0	0	334	167	100	68	274
加算1・401床以上(173施設)	0	0	40	24	53	56	39
加算1・400床以下(306施設)	0	0	150	102	43	11	124
加算2(180施設)	0	0	138	37	4	1	105

※「欠損回答」は、活動を実施していないものとみなし、「0」と置き換えている。



	10ハ－センタイル未満	10ハ－センタイル以上	25ハ－センタイル以上	50ハ－センタイル以上	75ハ－センタイル以上	90ハ－センタイル以上	欠損回答数
	0件未満	0件未満	0件以上172件未満	172件以上763件未満	763件以上1546件未満	1546件以上	
合計(669施設)	0	0	334	167	100	68	274
認定あり・401床以上(98施設)	0	0	13	10	33	42	12
認定あり・400床以下(322施設)	0	0	144	107	54	17	117
認定なし・401床以上(15施設)	0	0	7	2	2	4	7
認定なし・400床以下(217施設)	0	0	157	45	11	4	127

※「欠損回答」は、活動を実施していないものとみなし、「0」と置き換えている。

