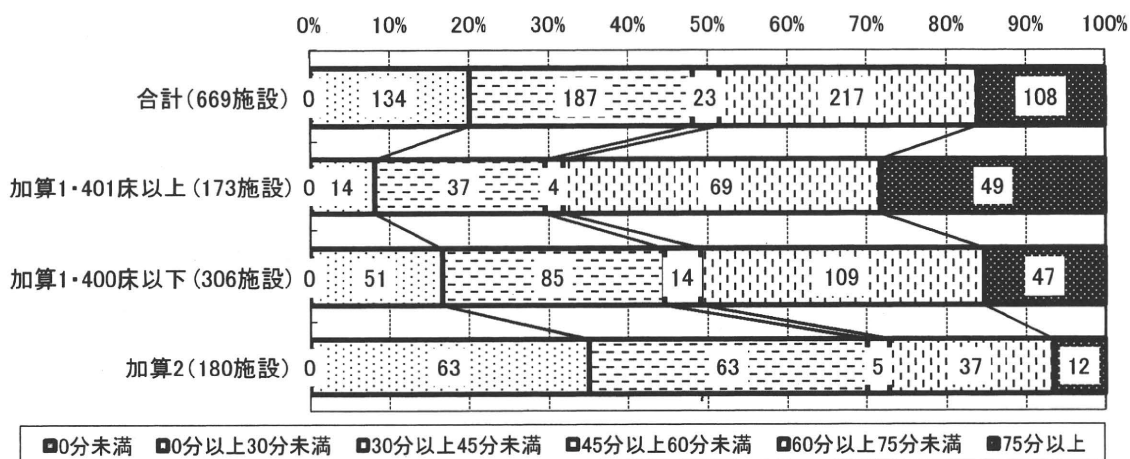


問26.1 《平成22年度上半期(4月～9月)》安全管理に関する組織的な院内巡視活動の開催状況について：【(1) 医療安全管理者による院内巡視】1回当たりの平均的な所要時間(分)

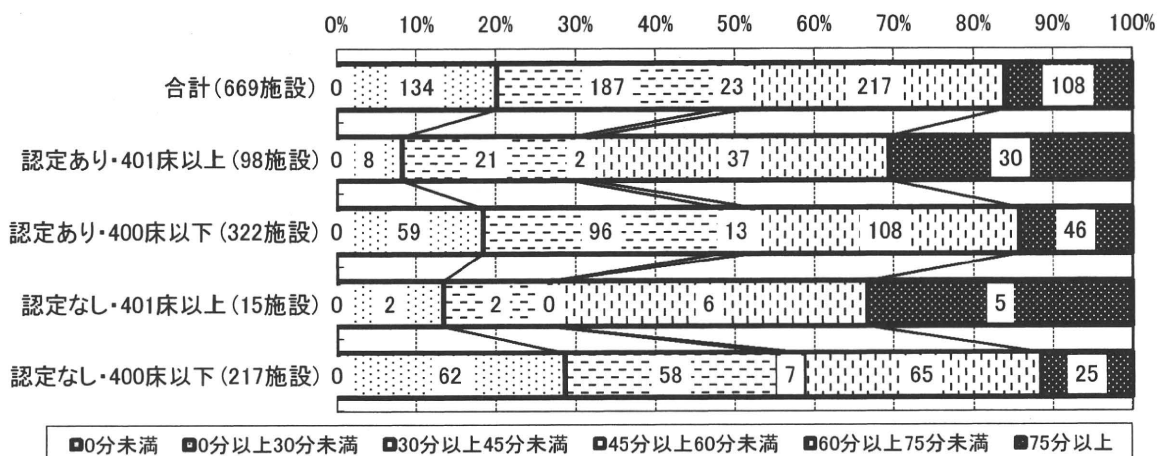
	10ハ-センタイル未満	10ハ-センタイル以上	25ハ-センタイル以上	50ハ-センタイル以上	75ハ-センタイル以上	90ハ-センタイル以上	欠損回答数
	0分未満	0分以上30分未満	30分以上45分未満	45分以上60分未満	60分以上75分未満	75分以上	
合計(669施設)	0	134	187	23	217	108	65
加算1・401床以上(173施設)	0	14	37	4	69	49	8
加算1・400床以下(306施設)	0	51	85	14	109	47	17
加算2(180施設)	0	63	63	5	37	12	34

※「欠損回答」は、活動を実施していないものとみなし、「0」と置き換えている。



	10ハ-センタイル未満	10ハ-センタイル以上	25ハ-センタイル以上	50ハ-センタイル以上	75ハ-センタイル以上	90ハ-センタイル以上	欠損回答数
	0分未満	0分以上30分未満	30分以上45分未満	45分以上60分未満	60分以上75分未満	75分以上	
合計(669施設)	0	134	187	23	217	108	65
認定あり・401床以上(98施設)	0	8	21	2	37	30	6
認定あり・400床以下(322施設)	0	59	96	13	108	46	30
認定なし・401床以上(15施設)	0	2	2	0	6	5	1
認定なし・400床以下(217施設)	0	62	58	7	65	25	25

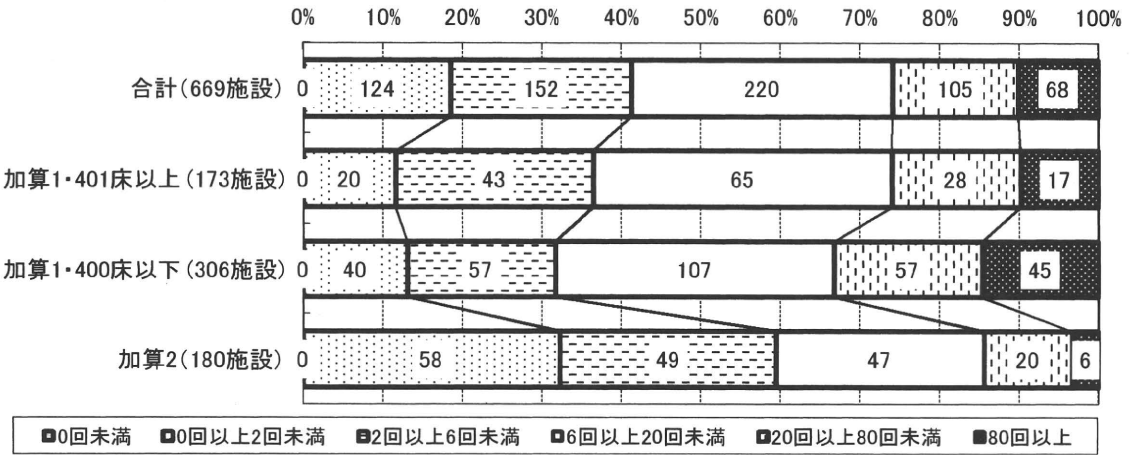
※「欠損回答」は、活動を実施していないものとみなし、「0」と置き換えている。



問27.1 《平成22年度上半期(4月～9月)》安全管理に関する組織的な院内巡視活動の開催状況について：【(1) 医療安全管理者による院内巡視】上半期の総実施回数

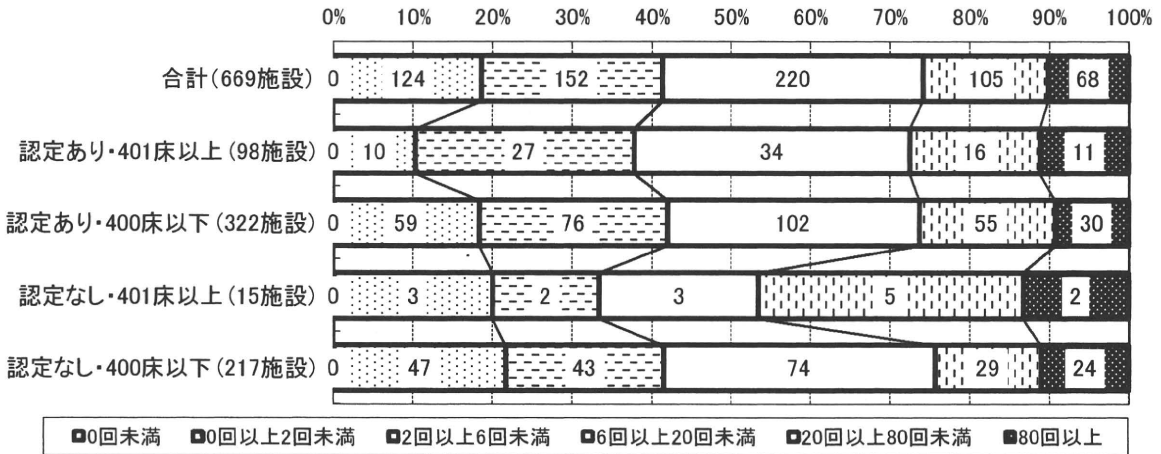
	10ハ－センタイル未満	10ハ－センタイル以上	25ハ－センタイル以上	50ハ－センタイル以上	75ハ－センタイル以上	90ハ－センタイル以上	欠損回答数
	0回未満	0回以上2回未満	2回以上6回未満	6回以上20回未満	20回以上80回未満	80回以上	
合計(669施設)	0	124	152	220	105	68	71
加算1・401床以上(173施設)	0	20	43	65	28	17	9
加算1・400床以下(306施設)	0	40	57	107	57	45	19
加算2(180施設)	0	58	49	47	20	6	37

※「欠損回答」は、活動を実施していないものとみなし、「0」と置き換えている。



	10ハ－センタイル未満	10ハ－センタイル以上	25ハ－センタイル以上	50ハ－センタイル以上	75ハ－センタイル以上	90ハ－センタイル以上	欠損回答数
	0回未満	0回以上2回未満	2回以上6回未満	6回以上20回未満	20回以上80回未満	80回以上	
合計(669施設)	0	124	152	220	105	68	71
認定あり・401床以上(98施設)	0	10	27	34	16	11	7
認定あり・400床以下(322施設)	0	59	76	102	55	30	32
認定なし・401床以上(15施設)	0	3	2	3	5	2	1
認定なし・400床以下(217施設)	0	47	43	74	29	24	28

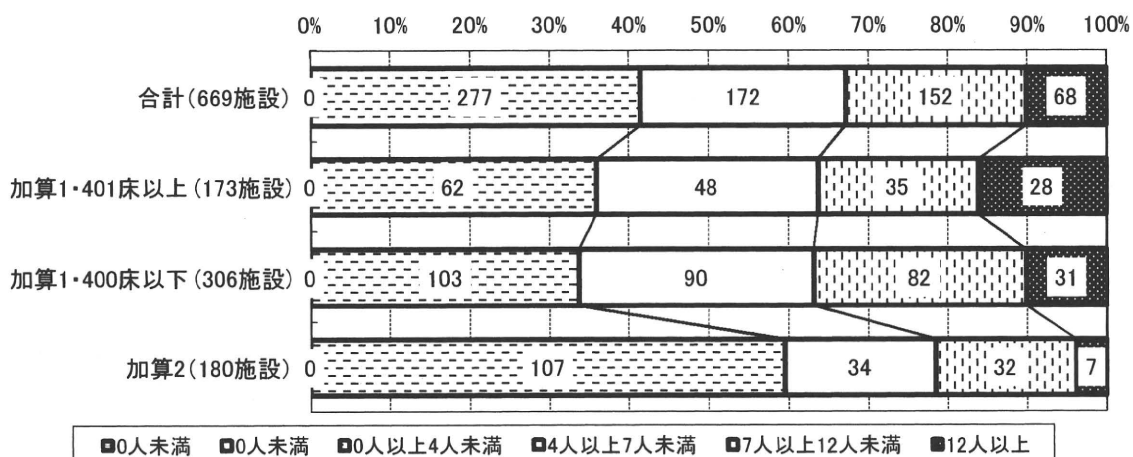
※「欠損回答」は、活動を実施していないものとみなし、「0」と置き換えている。



問25.2 《平成22年度上半期(4月～9月)》安全管理に関する組織的な院内巡視活動の開催状況について：【(2) 各部門が主体的に企画・運営している院内巡視】1回当たりの平均的な実施人数

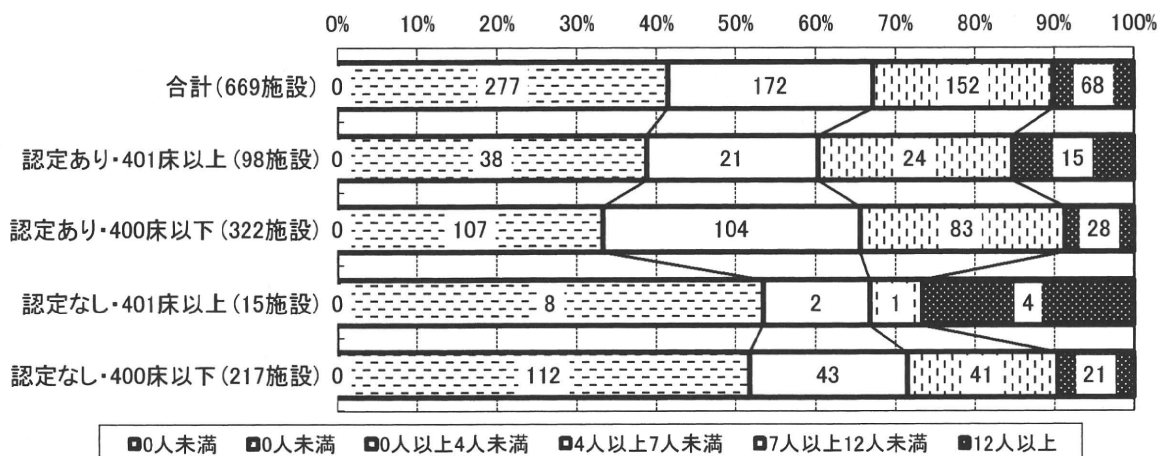
	10ハ－センタイル未満	10ハ－センタイル以上	25ハ－センタイル以上	50ハ－センタイル以上	75ハ－センタイル以上	90ハ－センタイル以上	欠損回答数
	0人未満	0人未満	0人以上4人未満	4人以上7人未満	7人以上12人未満	12人以上	
合計(669施設)	0	0	277	172	152	68	190
加算1・401床以上(173施設)	0	0	62	48	35	28	39
加算1・400床以下(306施設)	0	0	103	90	82	31	66
加算2(180施設)	0	0	107	34	32	7	80

※「欠損回答」は、活動を実施していないものとみなし、「0」と置き換えている。



	10ハ－センタイル未満	10ハ－センタイル以上	25ハ－センタイル以上	50ハ－センタイル以上	75ハ－センタイル以上	90ハ－センタイル以上	欠損回答数
	0人未満	0人未満	0人以上4人未満	4人以上7人未満	7人以上12人未満	12人以上	
合計(669施設)	0	0	277	172	152	68	190
認定あり・401床以上(98施設)	0	0	38	21	24	15	22
認定あり・400床以下(322施設)	0	0	107	104	83	28	68
認定なし・401床以上(15施設)	0	0	8	2	1	4	5
認定なし・400床以下(217施設)	0	0	112	43	41	21	88

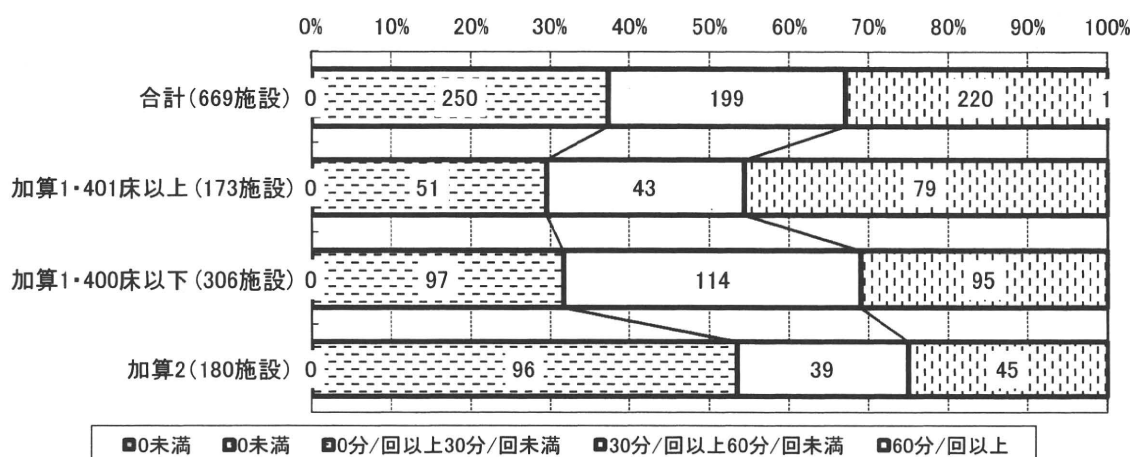
※「欠損回答」は、活動を実施していないものとみなし、「0」と置き換えている。



問26.2 《平成22年度上半期(4月～9月)》安全管理に関する組織的な院内巡視活動の開催状況について：【(2) 各部門が主体的に企画・運営している院内巡視】1回当たりの平均的な所要時間(分)

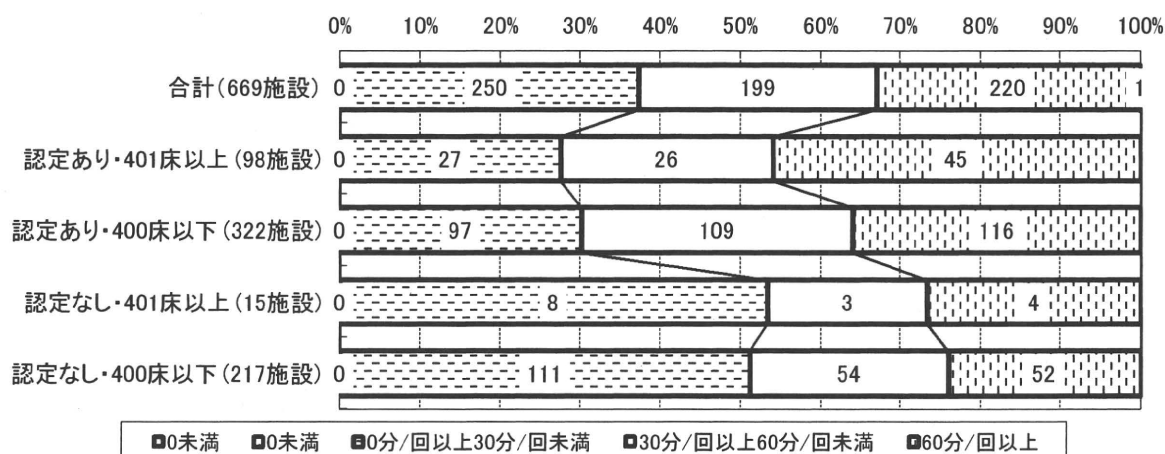
	10ハ－センタイル未満	10ハ－センタイル以上	25ハ－センタイル以上	50ハ－センタイル以上	75ハ－センタイル以上	欠損回答数
	0未満	0未満	0分/回以上30分/回未満	30分/回以上60分/回未満	60分/回以上	
合計(669施設)	0	0	250	199	220	191
加算1・401床以上(173施設)	0	0	51	43	79	41
加算1・400床以下(306施設)	0	0	97	114	95	65
加算2(180施設)	0	0	96	39	45	80

※「欠損回答」は、活動を実施していないものとみなし、「0」と置き換えている。



	10ハ－センタイル未満	10ハ－センタイル以上	25ハ－センタイル以上	50ハ－センタイル以上	75ハ－センタイル以上	欠損回答数
	0未満	0未満	0分/回以上30分/回未満	30分/回以上60分/回未満	60分/回以上	
合計(669施設)	0	0	250	199	220	191
認定あり・401床以上(98施設)	0	0	27	26	45	23
認定あり・400床以下(322施設)	0	0	97	109	116	67
認定なし・401床以上(15施設)	0	0	8	3	4	5
認定なし・400床以下(217施設)	0	0	111	54	52	89

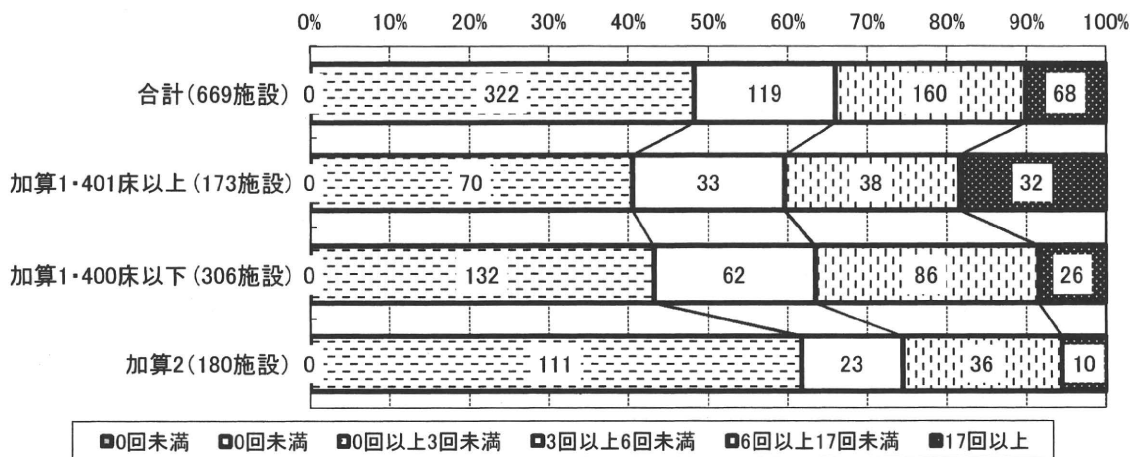
※「欠損回答」は、活動を実施していないものとみなし、「0」と置き換えている。



問27.2 《平成22年度上半期(4月～9月)》安全管理に関する組織的な院内巡視活動の開催状況について：【(2) 各部門が主体的に企画・運営している院内巡視】上半期の総実施回数

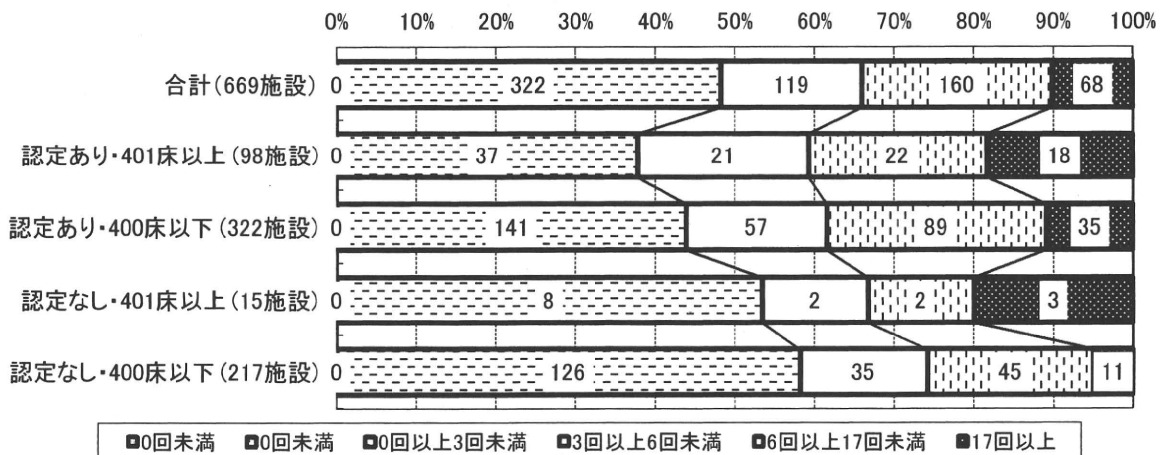
	10ハ－センタイル未満	10ハ－センタイル以上	25ハ－センタイル以上	50ハ－センタイル以上	75ハ－センタイル以上	90ハ－センタイル以上	欠損回答数
	0回未満	0回未満	0回以上3回未満	3回以上6回未満	6回以上17回未満	17回以上	
合計(669施設)	0	0	322	119	160	68	192
加算1・401床以上(173施設)	0	0	70	33	38	32	42
加算1・400床以下(306施設)	0	0	132	62	86	26	65
加算2(180施設)	0	0	111	23	36	10	80

※「欠損回答」は、活動を実施していないものとみなし、「0」と置き換えている。



	10ハ－センタイル未満	10ハ－センタイル以上	25ハ－センタイル以上	50ハ－センタイル以上	75ハ－センタイル以上	90ハ－センタイル以上	欠損回答数
	0回未満	0回未満	0回以上3回未満	3回以上6回未満	6回以上17回未満	17回以上	
合計(669施設)	0	0	322	119	160	68	192
認定あり・401床以上(98施設)	0	0	37	21	22	18	24
認定あり・400床以下(322施設)	0	0	141	57	89	35	68
認定なし・401床以上(15施設)	0	0	8	2	2	3	5
認定なし・400床以下(217施設)	0	0	126	35	45	11	88

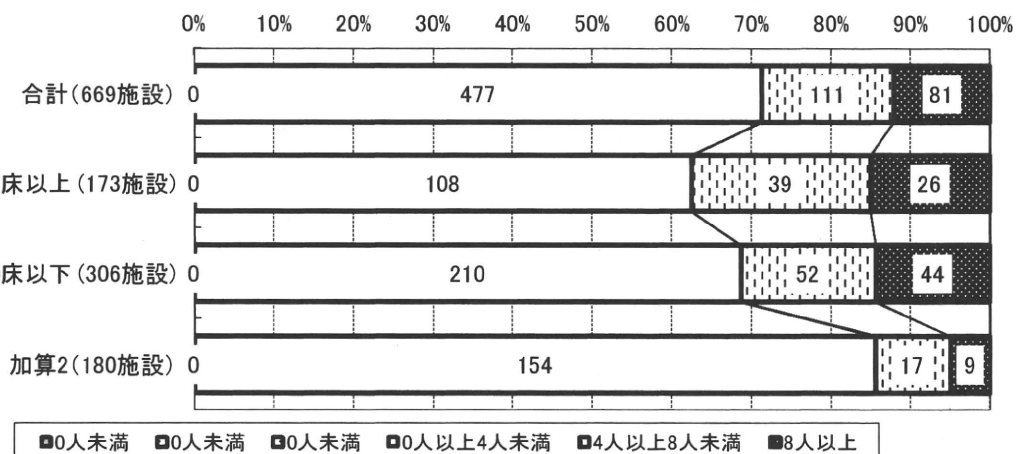
※「欠損回答」は、活動を実施していないものとみなし、「0」と置き換えている。



問25.3 《平成22年度上半期(4月～9月)》安全管理に関する組織的な院内巡視活動の開催状況について：【(2) 各部門が主体的に企画・運営している院内巡視】1回当たりの平均的な実施人数

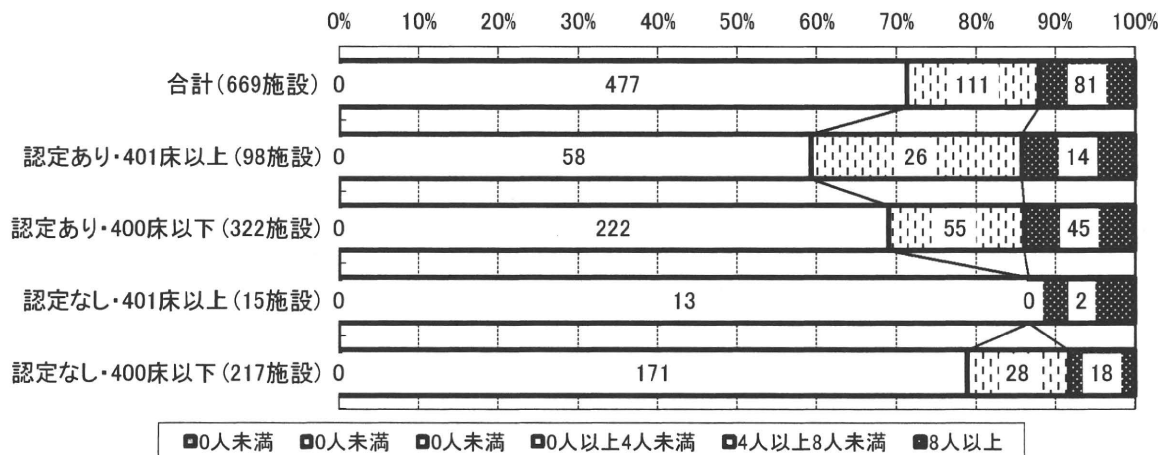
	10パーセンタイル未満	10パーセンタイル以上	25パーセンタイル以上	50パーセンタイル以上	75パーセンタイル以上	90パーセンタイル以上	欠損回答数
	0人未満	0人未満	0人未満	0人以上4人未満	4人以上8人未満	8人以上	
合計(669施設)	0	0	0	477	111	81	382
加算1・401床以上(173施設)	0	0	0	108	39	26	84
加算1・400床以下(306施設)	0	0	0	210	52	44	159
加算2(180施設)	0	0	0	154	17	9	134

※「欠損回答」は、活動を実施していないものとみなし、「0」と置き換えている。



	10パーセンタイル未満	10パーセンタイル以上	25パーセンタイル以上	50パーセンタイル以上	75パーセンタイル以上	90パーセンタイル以上	欠損回答数
	0人未満	0人未満	0人未満	0人以上4人未満	4人以上8人未満	8人以上	
合計(669施設)	0	0	0	477	111	81	382
認定あり・401床以上(98施設)	0	0	0	58	26	14	46
認定あり・400床以下(322施設)	0	0	0	222	55	45	165
認定なし・401床以上(15施設)	0	0	0	13	0	2	11
認定なし・400床以下(217施設)	0	0	0	171	28	18	149

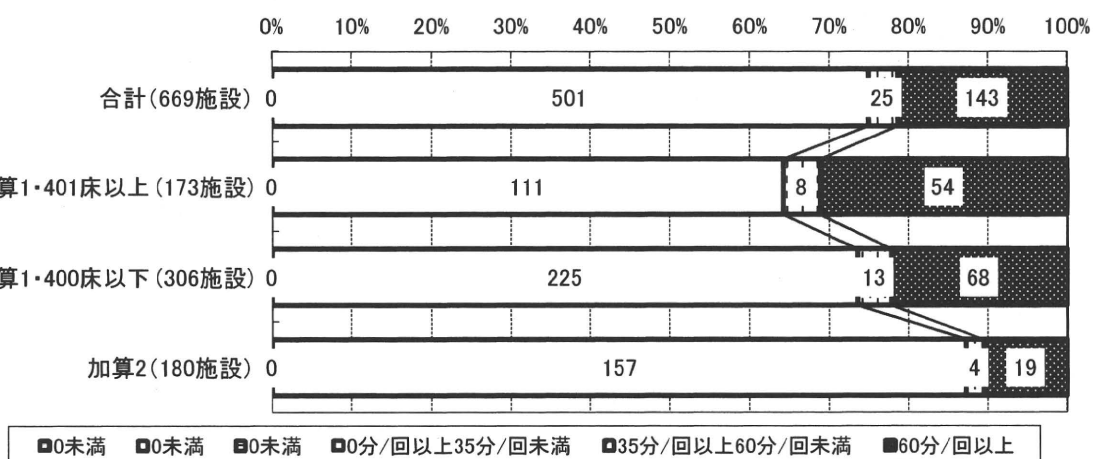
※「欠損回答」は、活動を実施していないものとみなし、「0」と置き換えている。



問26.3 《平成22年度上半期(4月～9月)》安全管理に関する組織的な院内巡視活動の開催状況について：【(2) 各部門が主体的に企画・運営している院内巡視】1回当たりの平均的な所要時間(分)

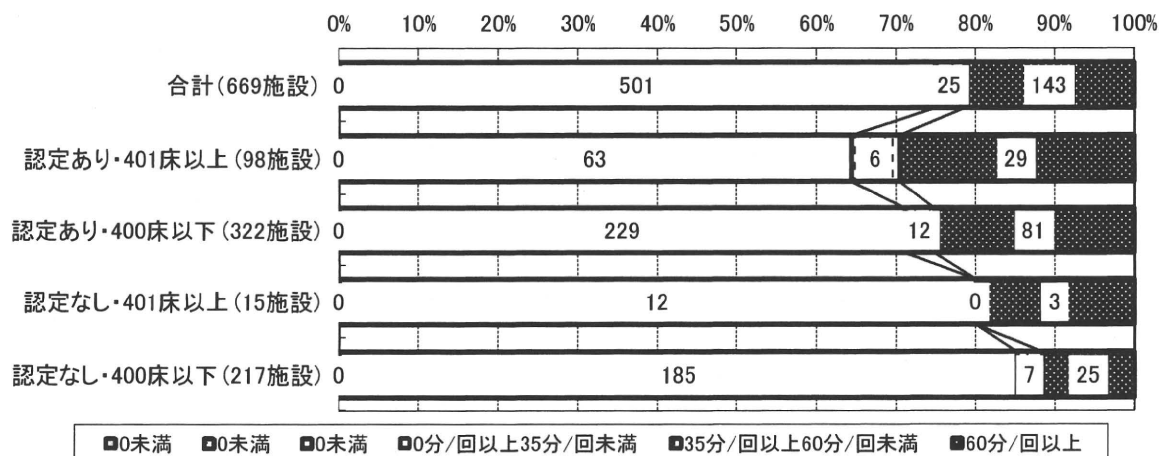
	10ハ－センタイル未満	10ハ－センタイル以上	25ハ－センタイル以上	50ハ－センタイル以上	75ハ－センタイル以上	90ハ－センタイル以上	欠損回答数
	0未満	0未満	0未満	0分/回以上35分/回未満	35分/回以上60分/回未満	60分/回以上	
合計(669施設)	0	0	0	501	25	143	382
加算1・401床以上(173施設)	0	0	0	111	8	54	84
加算1・400床以下(306施設)	0	0	0	225	13	68	158
加算2(180施設)	0	0	0	157	4	19	135

※「欠損回答」は、活動を実施していないものとみなし、「0」と置き換えている。



	10ハ－センタイル未満	10ハ－センタイル以上	25ハ－センタイル以上	50ハ－センタイル以上	75ハ－センタイル以上	90ハ－センタイル以上	欠損回答数
	0未満	0未満	0未満	0分/回以上35分/回未満	35分/回以上60分/回未満	60分/回以上	
合計(669施設)	0	0	0	501	25	143	382
認定あり・401床以上(98施設)	0	0	0	63	6	29	46
認定あり・400床以下(322施設)	0	0	0	229	12	81	165
認定なし・401床以上(15施設)	0	0	0	12	0	3	11
認定なし・400床以下(217施設)	0	0	0	185	7	25	149

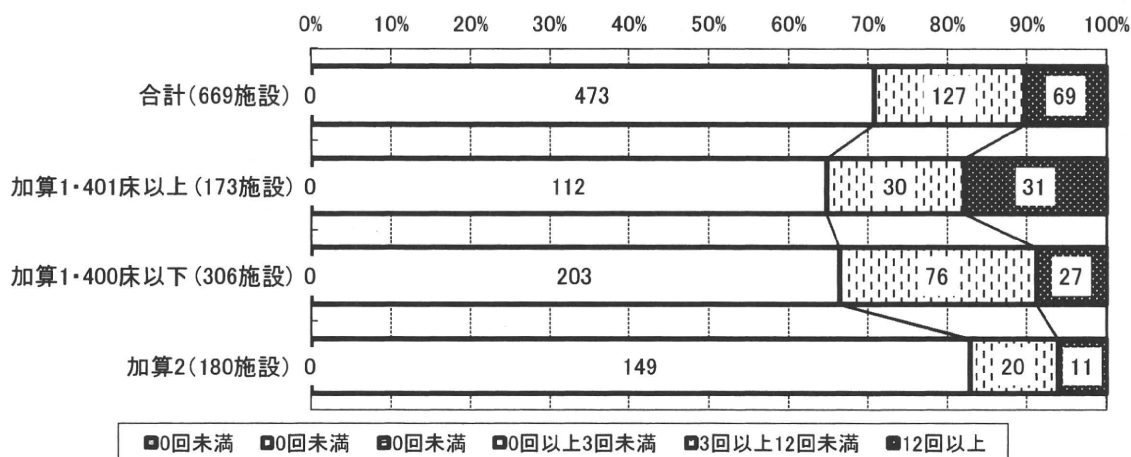
※「欠損回答」は、活動を実施していないものとみなし、「0」と置き換えている。



問27.3 《平成22年度上半期(4月～9月)》安全管理に関する組織的な院内巡視活動の開催状況について：【(2) 各部門が主体的に企画・運営している院内巡視】上半期の総実施回数

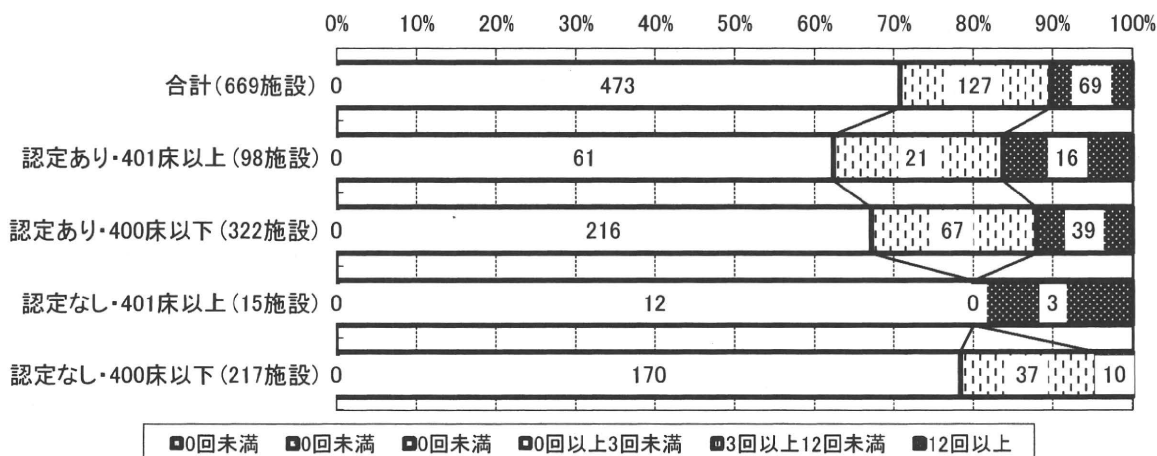
	10ハ－センタイル未満	10ハ－センタイル以上	25ハ－センタイル以上	50ハ－センタイル以上	75ハ－センタイル以上	90ハ－センタイル以上	欠損回答数
	0回未満	0回未満	0回未満	0回以上3回未満	3回以上12回未満	12回以上	
合計(669施設)	0	0	0	473	127	69	383
加算1・401床以上(173施設)	0	0	0	112	30	31	85
加算1・400床以下(306施設)	0	0	0	203	76	27	158
加算2(180施設)	0	0	0	149	20	11	135

※「欠損回答」は、活動を実施していないものとみなし、「0」と置き換えている。



	10ハ－センタイル未満	10ハ－センタイル以上	25ハ－センタイル以上	50ハ－センタイル以上	75ハ－センタイル以上	90ハ－センタイル以上	欠損回答数
	0回未満	0回未満	0回未満	0回以上3回未満	3回以上12回未満	12回以上	
合計(669施設)	0	0	0	473	127	69	383
認定あり・401床以上(98施設)	0	0	0	61	21	16	46
認定あり・400床以下(322施設)	0	0	0	216	67	39	166
認定なし・401床以上(15施設)	0	0	0	12	0	3	11
認定なし・400床以下(217施設)	0	0	0	170	37	10	149

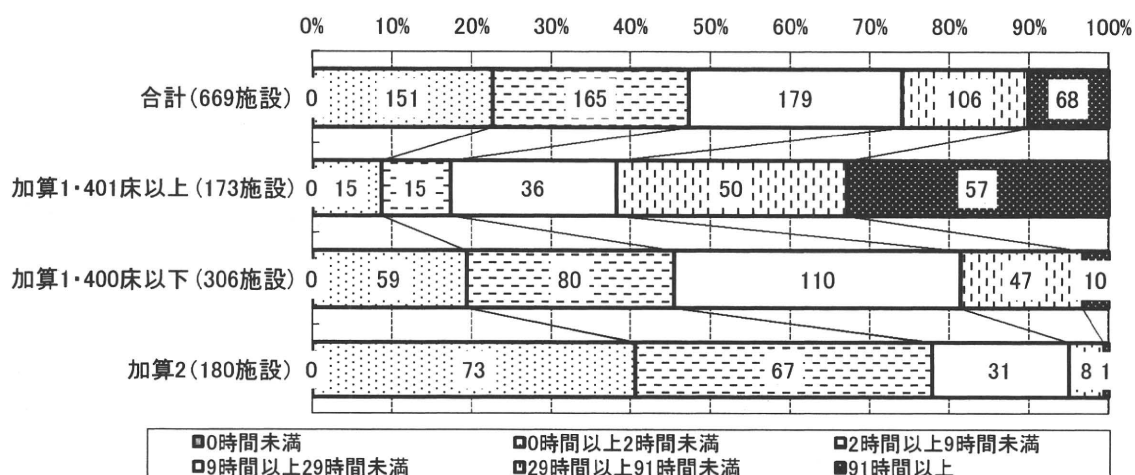
※「欠損回答」は、活動を実施していないものとみなし、「0」と置き換えている。



問 《平成21年度下半期(平成21年10月～平成22年度3月)》専ら安全管理・医薬品安全・医療機器安
29.30 全のために開催した院内研修について：医師総参加時間

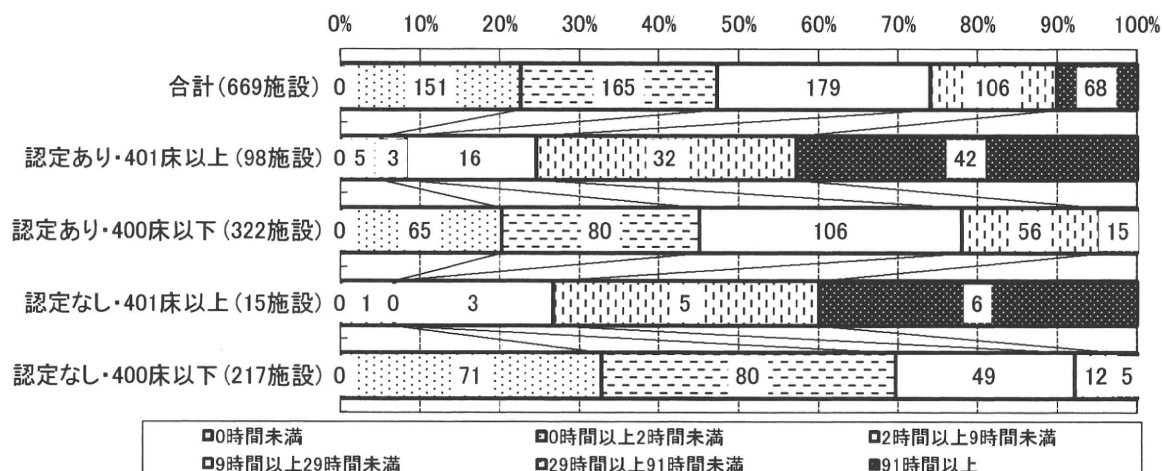
	10ハ－センタイル未満	10ハ－センタイル以上	25ハ－センタイル以上	50ハ－センタイル以上	75ハ－センタイル以上	90ハ－センタイル以上
	0時間未満	0時間以上2時間未満	2時間以上9時間未満	9時間以上29時間未満	29時間以上91時間未満	91時間以上
合計(669施設)	0	151	165	179	106	68
加算1・401床以上(173施設)	0	15	15	36	50	57
加算1・400床以下(306施設)	0	59	80	110	47	10
加算2(180施設)	0	73	67	31	8	1

※「欠損回答」は、活動を実施していないものとみなし、「0」と置き換えている。



	10ハ－センタイル未満	10ハ－センタイル以上	25ハ－センタイル以上	50ハ－センタイル以上	75ハ－センタイル以上	90ハ－センタイル以上
	0時間未満	0時間以上2時間未満	2時間以上9時間未満	9時間以上29時間未満	29時間以上91時間未満	91時間以上
合計(669施設)	0	151	165	179	106	68
認定あり・401床以上(98施設)	0	5	3	16	32	42
認定あり・400床以下(322施設)	0	65	80	106	56	15
認定なし・401床以上(15施設)	0	1	0	3	5	6
認定なし・400床以下(217施設)	0	71	80	49	12	5

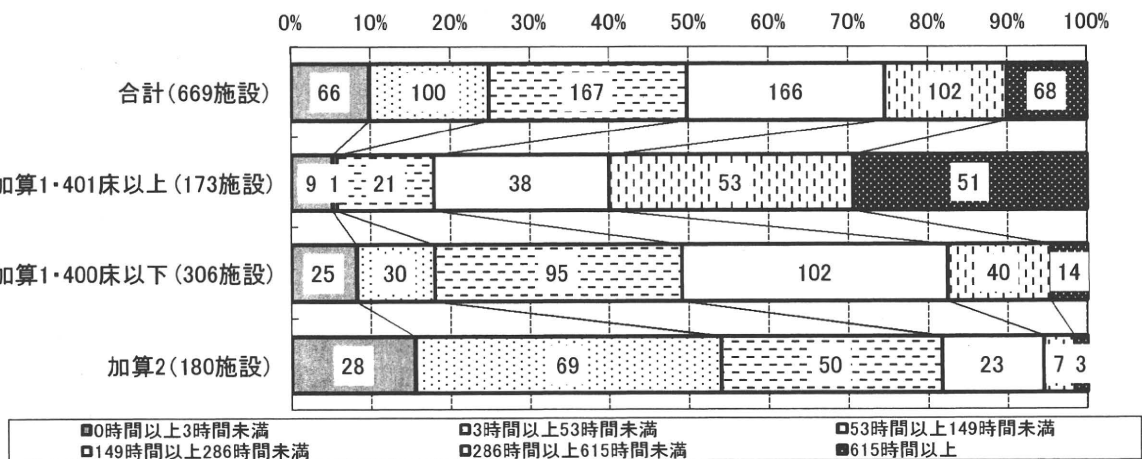
※「欠損回答」は、活動を実施していないものとみなし、「0」と置き換えている。



問 《平成21年度下半期(平成21年10月～平成22年度3月)》専ら安全管理・医薬品安全・医療機器安全のために開催した院内研修について：看護師総参加時間

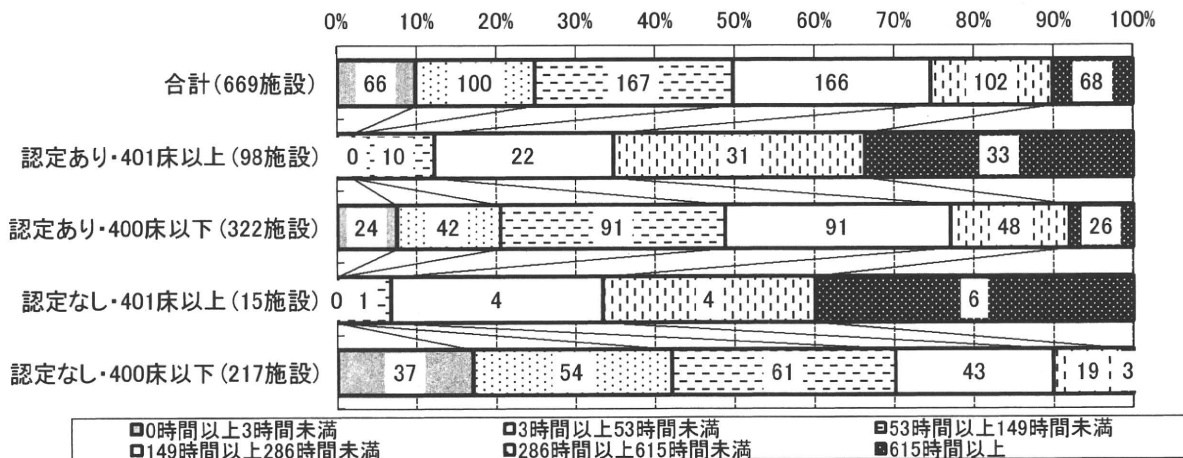
	10ハ－センタイル未満	10ハ－センタイル以上	25ハ－センタイル以上	50ハ－センタイル以上	75ハ－センタイル以上	90ハ－センタイル以上
	0時間以上3時間未満	3時間以上53時間未満	53時間以上149時間未満	149時間以上286時間未満	286時間以上615時間未満	615時間以上
合計(669施設)	66	100	167	166	102	68
加算1・401床以上(173施設)	9	1	21	38	53	51
加算1・400床以下(306施設)	25	30	95	102	40	14
加算2(180施設)	28	69	50	23	7	3

※「欠損回答」は、活動を実施していないものとみなし、「0」と置き換えている。



	10ハ－センタイル未満	10ハ－センタイル以上	25ハ－センタイル以上	50ハ－センタイル以上	75ハ－センタイル以上	90ハ－センタイル以上
	0時間以上3時間未満	3時間以上53時間未満	53時間以上149時間未満	149時間以上286時間未満	286時間以上615時間未満	615時間以上
合計(669施設)	66	100	167	166	102	68
認定あり・401床以上(98施設)	2	0	10	22	31	33
認定あり・400床以下(322施設)	24	42	91	91	48	26
認定なし・401床以上(15施設)	0	0	1	4	4	6
認定なし・400床以下(217施設)	37	54	61	43	19	3

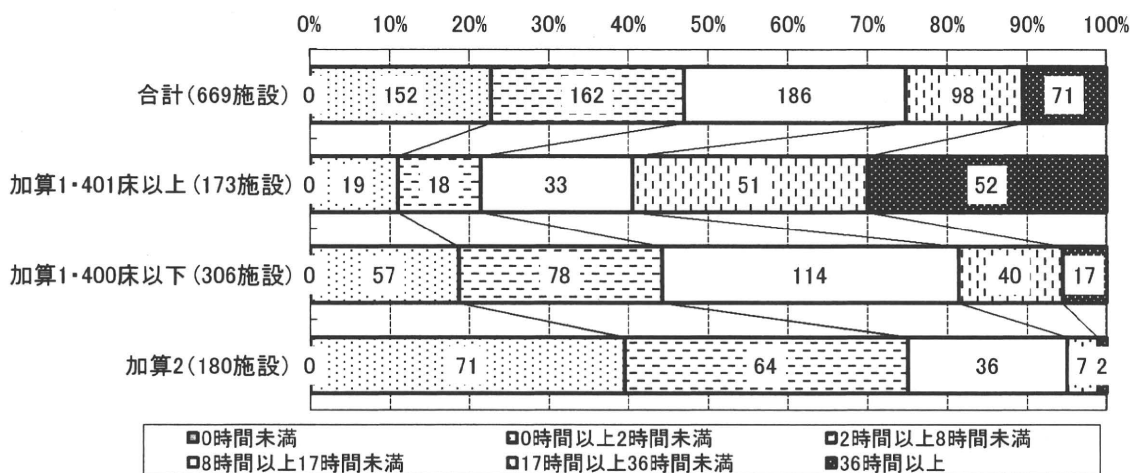
※「欠損回答」は、活動を実施していないものとみなし、「0」と置き換えている。



問 《平成21年度下半期(平成21年10月～平成22年度3月)》専ら安全管理・医薬品安全・医療機器安
29.30 全のために開催した院内研修について：薬剤師総参加時間

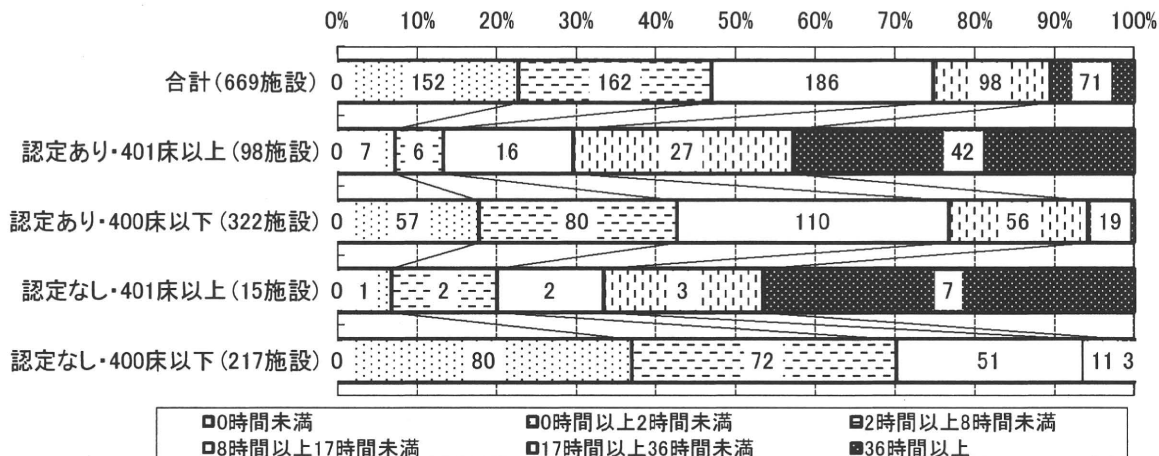
	10ハ－センタイル未満	10ハ－センタイル以上	25ハ－センタイル以上	50ハ－センタイル以上	75ハ－センタイル以上	90ハ－センタイル以上
	0時間未満	0時間以上2時間未満	2時間以上8時間未満	8時間以上17時間未満	17時間以上36時間未満	36時間以上
合計(669施設)	0	152	162	186	98	71
加算1・401床以上(173施設)	0	19	18	33	51	52
加算1・400床以下(306施設)	0	57	78	114	40	17
加算2(180施設)	0	71	64	36	7	2

※「欠損回答」は、活動を実施していないものとみなし、「0」と置き換えている。



	10ハ－センタイル未満	10ハ－センタイル以上	25ハ－センタイル以上	50ハ－センタイル以上	75ハ－センタイル以上	90ハ－センタイル以上
	0時間未満	0時間以上2時間未満	2時間以上8時間未満	8時間以上17時間未満	17時間以上36時間未満	36時間以上
合計(669施設)	0	152	162	186	98	71
認定あり・401床以上(98施設)	0	7	6	16	27	42
認定あり・400床以下(322施設)	0	57	80	110	56	19
認定なし・401床以上(15施設)	0	1	2	2	3	7
認定なし・400床以下(217施設)	0	80	72	51	11	3

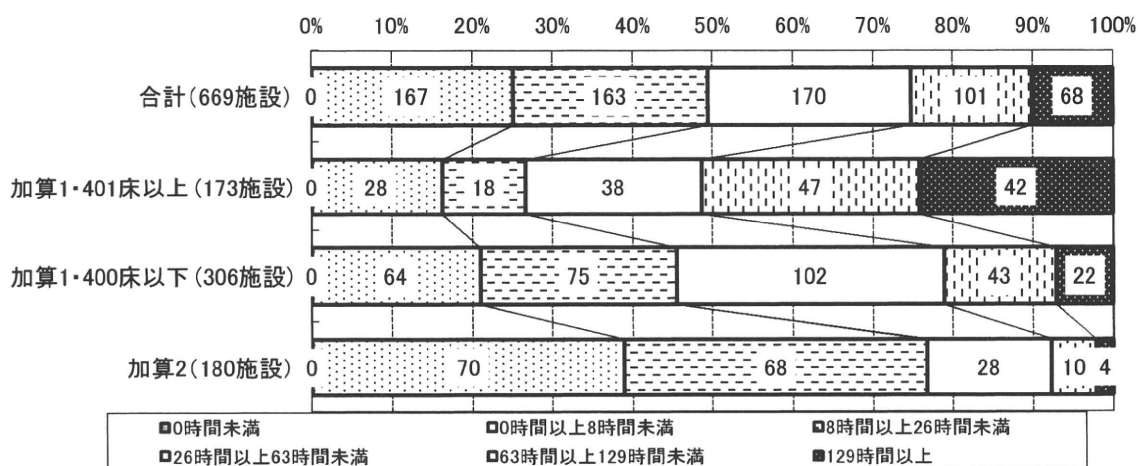
※「欠損回答」は、活動を実施していないものとみなし、「0」と置き換えている。



問 《平成21年度下半期(平成21年10月～平成22年度3月)》専ら安全管理・医薬品安全・医療機器安全のために開催した院内研修について：医療技術員総参加時間

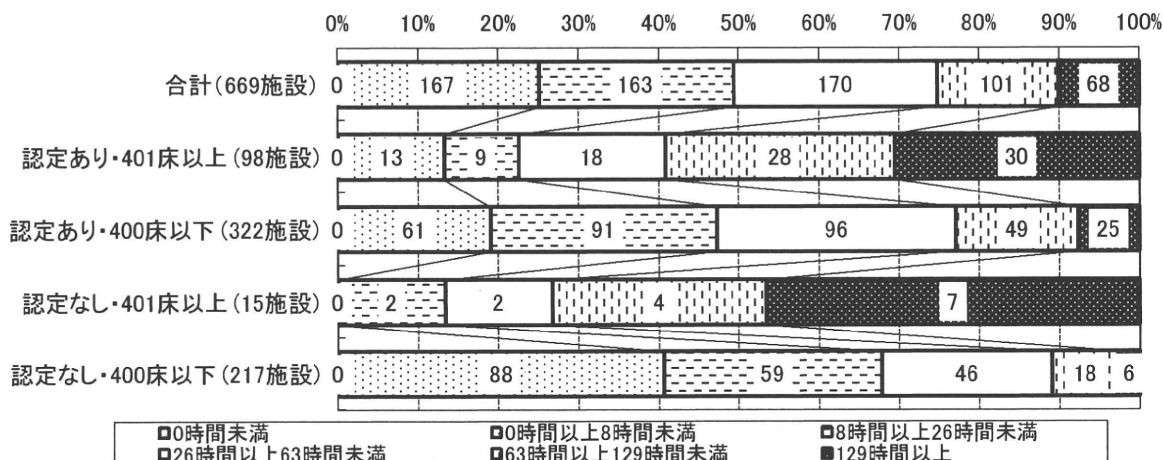
	10パーセンタイル未満	10パーセンタイル以上	25パーセンタイル以上	50パーセンタイル以上	75パーセンタイル以上	90パーセンタイル以上
	0時間未満	0時間以上8時間未満	8時間以上26時間未満	26時間以上63時間未満	63時間以上129時間未満	129時間以上
合計(669施設)	0	167	163	170	101	68
加算1・401床以上(173施設)	0	28	18	38	47	42
加算1・400床以下(306施設)	0	64	75	102	43	22
加算2(180施設)	0	70	68	28	10	4

※「欠損回答」は、活動を実施していないものとみなし、「0」と置き換えている。



	10パーセンタイル未満	10パーセンタイル以上	25パーセンタイル以上	50パーセンタイル以上	75パーセンタイル以上	90パーセンタイル以上
	(0時間未満)	0時間以上8時間未満	8時間以上26時間未満	26時間以上63時間未満	63時間以上129時間未満	129時間以上
合計(669施設)	0	167	163	170	101	68
認定あり・401床以上(98施設)	0	13	9	18	28	30
認定あり・400床以下(322施設)	0	61	91	96	49	25
認定なし・401床以上(15施設)	0	0	2	2	4	7
認定なし・400床以下(217施設)	0	88	59	46	18	6

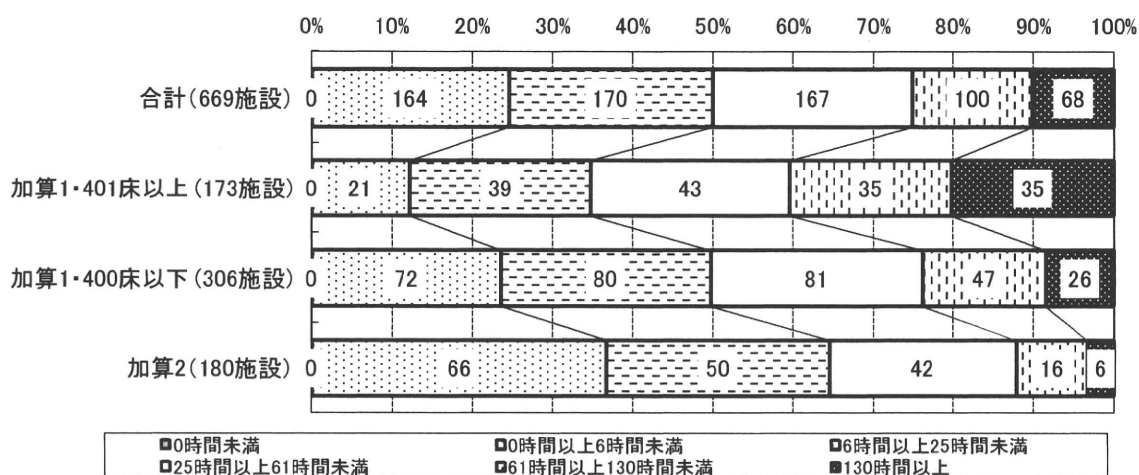
※「欠損回答」は、活動を実施していないものとみなし、「0」と置き換えている。



問 《平成21年度下半期(平成21年10月～平成22年度3月)》専ら安全管理・医薬品安全・医療機器安
29.30 全のために開催した院内研修について：その他職員総参加時間

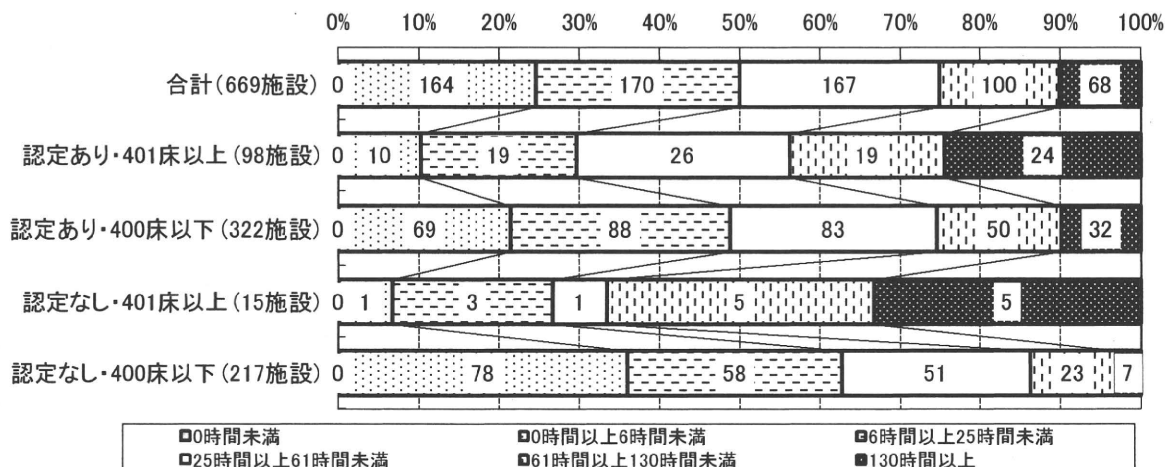
	10ハ－セントイル未満	10ハ－セントイル以上	25ハ－セントイル以上	50ハ－セントイル以上	75ハ－セントイル以上	90ハ－セントイル以上
	0時間未満	0時間以上6時間未満	6時間以上25時間未満	25時間以上61時間未満	61時間以上130時間未満	130時間以上
合計(669施設)	0	164	170	167	100	68
加算1・401床以上(173施設)	0	21	39	43	35	35
加算1・400床以下(306施設)	0	72	80	81	47	26
加算2(180施設)	0	66	50	42	16	6

※「欠損回答」は、活動を実施していないものとみなし、「0」と置き換えている。



	10ハ－セントイル未満	10ハ－セントイル以上	25ハ－セントイル以上	50ハ－セントイル以上	75ハ－セントイル以上	90ハ－セントイル以上
	0時間未満	0時間以上6時間未満	6時間以上25時間未満	25時間以上61時間未満	61時間以上130時間未満	130時間以上
合計(669施設)	0	164	170	167	100	68
認定あり・401床以上(98施設)	0	10	19	26	19	24
認定あり・400床以下(322施設)	0	69	88	83	50	32
認定なし・401床以上(15施設)	0	1	3	1	5	5
認定なし・400床以下(217施設)	0	78	58	51	23	7

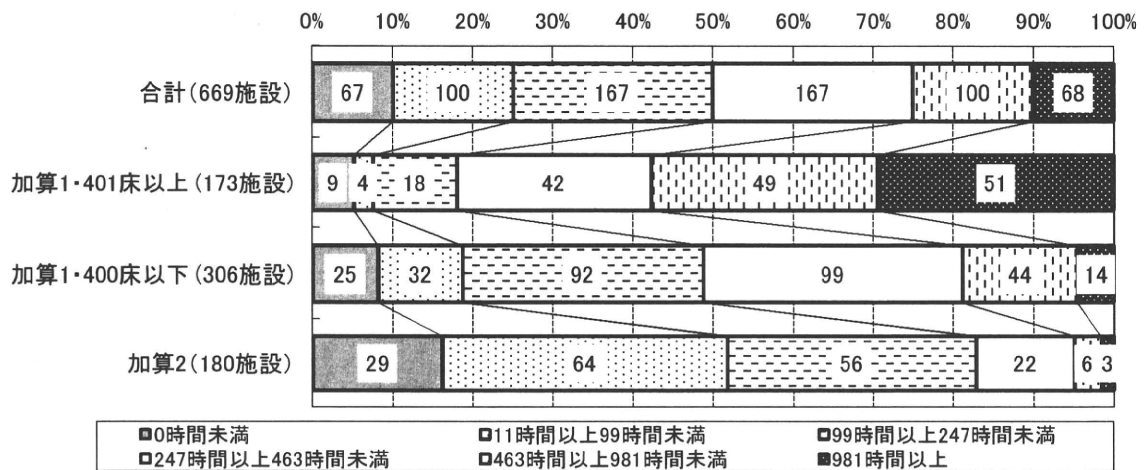
※「欠損回答」は、活動を実施していないものとみなし、「0」と置き換えている。



問 《平成21年度下半期(平成21年10月～平成22年度3月)》専ら安全管理・医薬品安全・医療機器安
29.30 全のために開催した院内研修について：全職員総参加時間

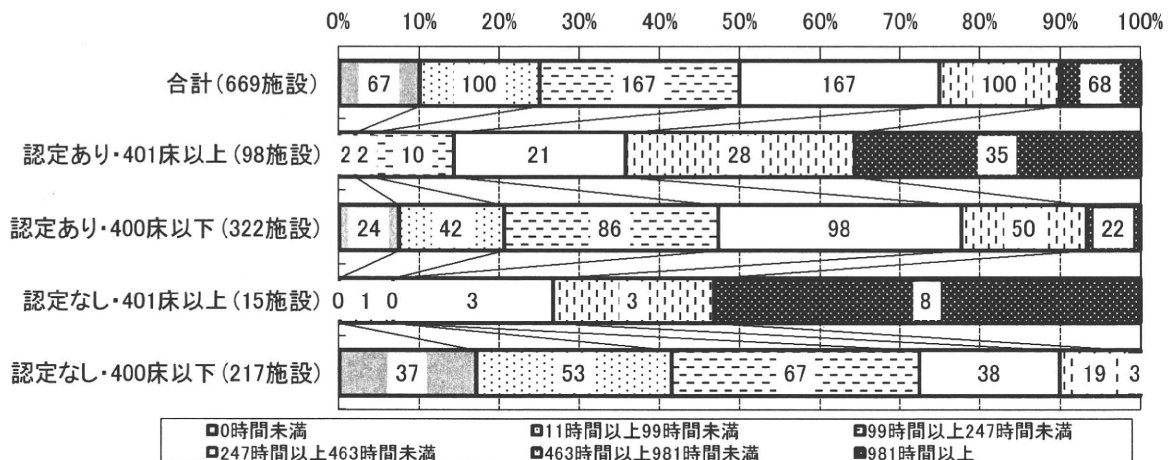
	10ハ－センタイル未満 0時間未満	10ハ－センタイル以上 11時間以上99時間未満	25ハ－センタイル以上 99時間以上247時間未満	50ハ－センタイル以上 247時間以上463時間未満	75ハ－センタイル以上 463時間以上981時間未満	90ハ－センタイル以上 981時間以上
合計(669施設)	67	100	167	167	100	68
加算1・401床以上(173施設)	9	4	18	42	49	51
加算1・400床以下(306施設)	25	32	92	99	44	14
加算2(180施設)	29	64	56	22	6	3

※「欠損回答」は、活動を実施していないものとみなし、「0」と置き換えている。



	10ハ－センタイル未満 0時間未満	10ハ－センタイル以上 11時間以上99時間未満	25ハ－センタイル以上 99時間以上247時間未満	50ハ－センタイル以上 247時間以上463時間未満	75ハ－センタイル以上 463時間以上981時間未満	90ハ－センタイル以上 981時間以上
合計(669施設)	67	100	167	167	100	68
認定あり・401床以上(98施設)	2	2	10	21	28	35
認定あり・400床以下(322施設)	24	42	86	98	50	22
認定なし・401床以上(15施設)	0	1	0	3	3	8
認定なし・400床以下(217施設)	37	53	67	38	19	3

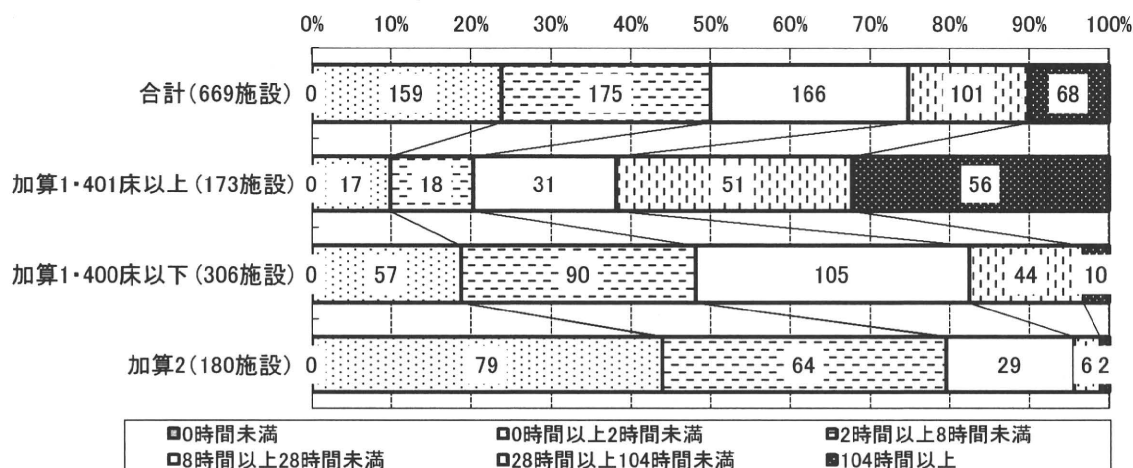
※「欠損回答」は、活動を実施していないものとみなし、「0」と置き換えている。



問 《平成22年度上半期(4月～9月)》専ら安全管理・医薬品安全・医療機器安全のために開催した院内
29.30 研修について：医師総参加時間

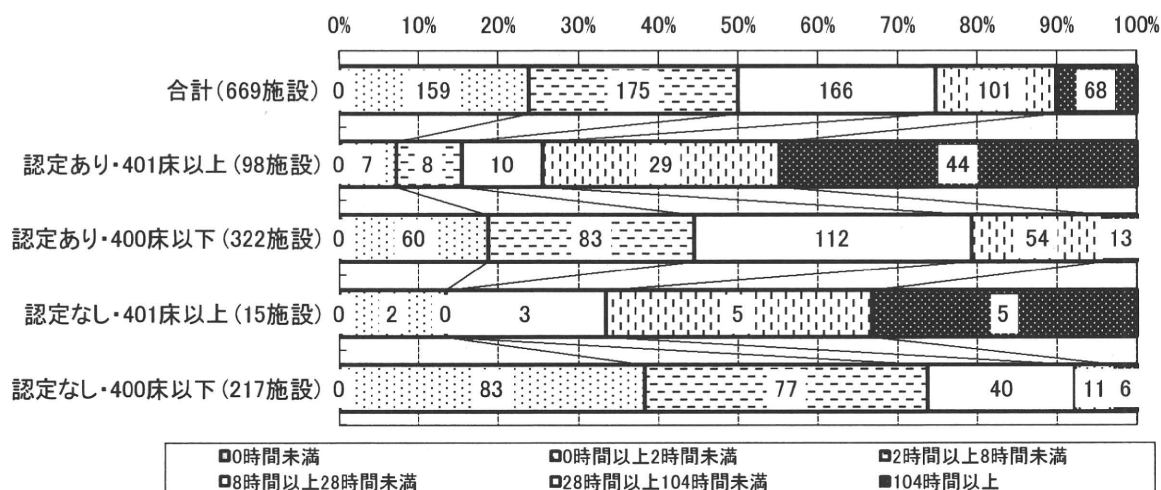
	10ハ－センタイル未満	10ハ－センタイル以上	25ハ－センタイル以上	50ハ－センタイル以上	75ハ－センタイル以上	90ハ－センタイル以上
	0時間未満	0時間以上2時間未満	2時間以上8時間未満	8時間以上28時間未満	28時間以上104時間未満	104時間以上
合計(669施設)	0	159	175	166	101	68
加算1・401床以上(173施設)	0	17	18	31	51	56
加算1・400床以下(306施設)	0	57	90	105	44	10
加算2(180施設)	0	79	64	29	6	2

※「欠損回答」は、活動を実施していないものとみなし、「0」と置き換えている。



	10ハ－センタイル未満	10ハ－センタイル以上	25ハ－センタイル以上	50ハ－センタイル以上	75ハ－センタイル以上	90ハ－センタイル以上
	0時間未満	0時間以上2時間未満	2時間以上8時間未満	8時間以上28時間未満	28時間以上104時間未満	104時間以上
合計(669施設)	0	159	175	166	101	68
認定あり・401床以上(98施設)	0	7	8	10	29	44
認定あり・400床以下(322施設)	0	60	83	112	54	13
認定なし・401床以上(15施設)	0	2	0	3	5	5
認定なし・400床以下(217施設)	0	83	77	40	11	6

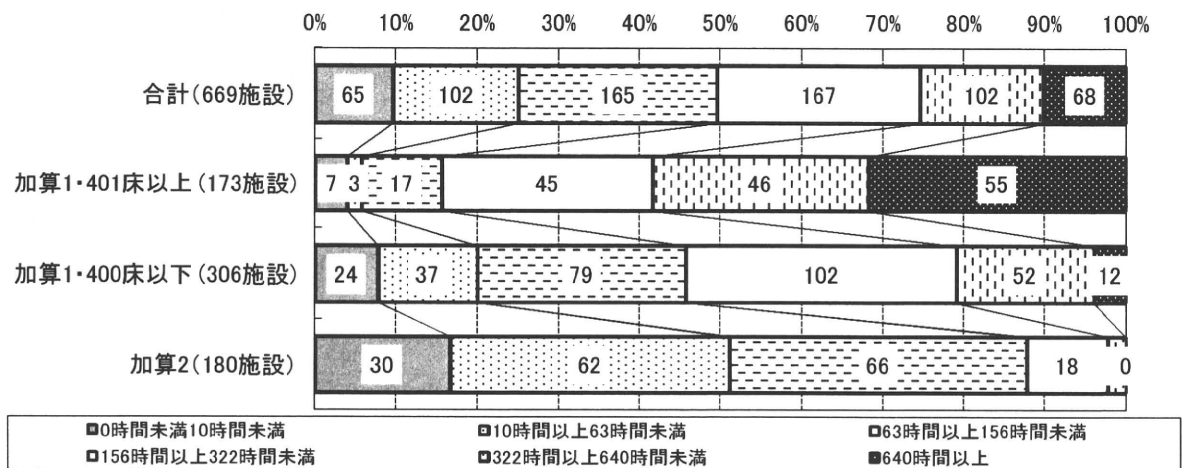
※「欠損回答」は、活動を実施していないものとみなし、「0」と置き換えている。



問 《平成22年度上半期(9月)》専ら安全管理・医薬品安全・医療機器安全のために開催した院内研修
29.30 について：看護師総参加時間

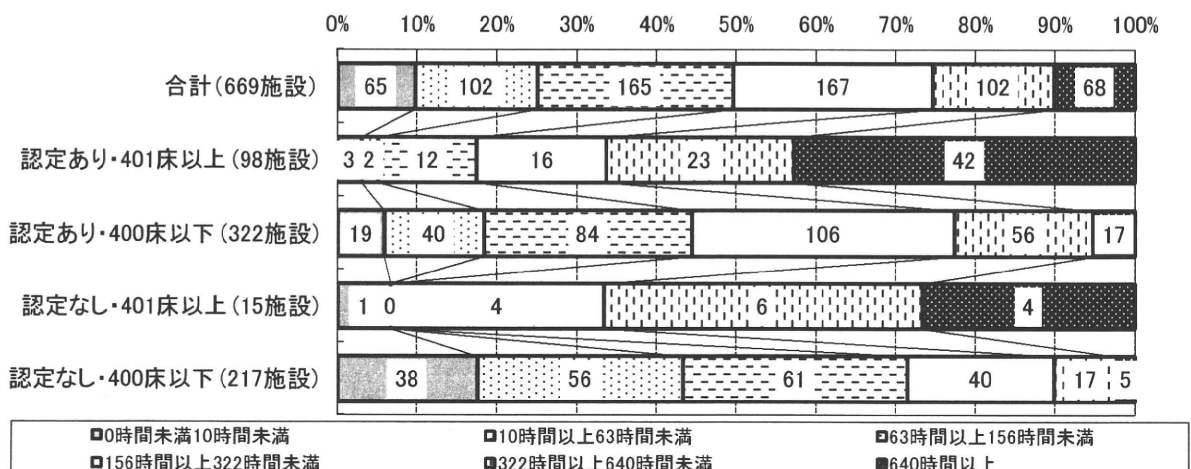
	10ハ－センタイル未満	10ハ－センタイル以上	25ハ－センタイル以上	50ハ－センタイル以上	75ハ－センタイル以上	90ハ－センタイル以上
	0時間未満10時間未満	10時間以上63時間未満	63時間以上156時間未満	156時間以上322時間未満	322時間以上640時間未満	640時間以上
合計(669施設)	65	102	165	167	102	68
加算1・401床以上(173施設)	7	3	17	45	46	55
加算1・400床以下(306施設)	24	37	79	102	52	12
加算2(180施設)	30	62	66	18	4	0

※「欠損回答」は、活動を実施していないものとみなし、「0」と置き換えている。



	10ハ－センタイル未満	10ハ－センタイル以上	25ハ－センタイル以上	50ハ－センタイル以上	75ハ－センタイル以上	90ハ－センタイル以上
	0時間未満10時間未満	10時間以上63時間未満	63時間以上156時間未満	156時間以上322時間未満	322時間以上640時間未満	640時間以上
合計(669施設)	65	102	165	167	102	68
認定あり・401床以上(98施設)	3	2	12	16	23	42
認定あり・400床以下(322施設)	19	40	84	106	56	17
認定なし・401床以上(15施設)	1	0	0	4	6	4
認定なし・400床以下(217施設)	38	56	61	40	17	5

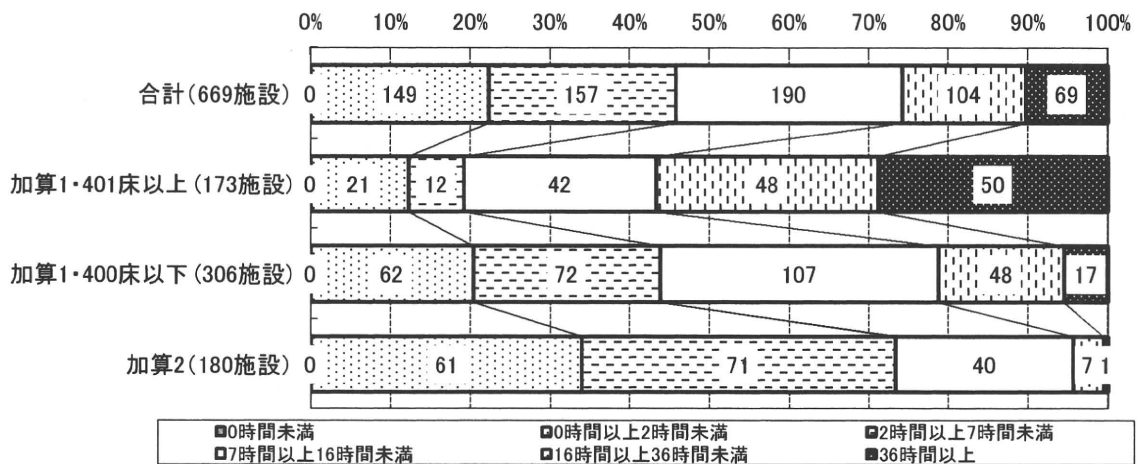
※「欠損回答」は、活動を実施していないものとみなし、「0」と置き換えている。



問 《平成22年度上半期(9月)》専ら安全管理・医薬品安全・医療機器安全のために開催した院内研修
29.30 について：薬剤師総参加時間

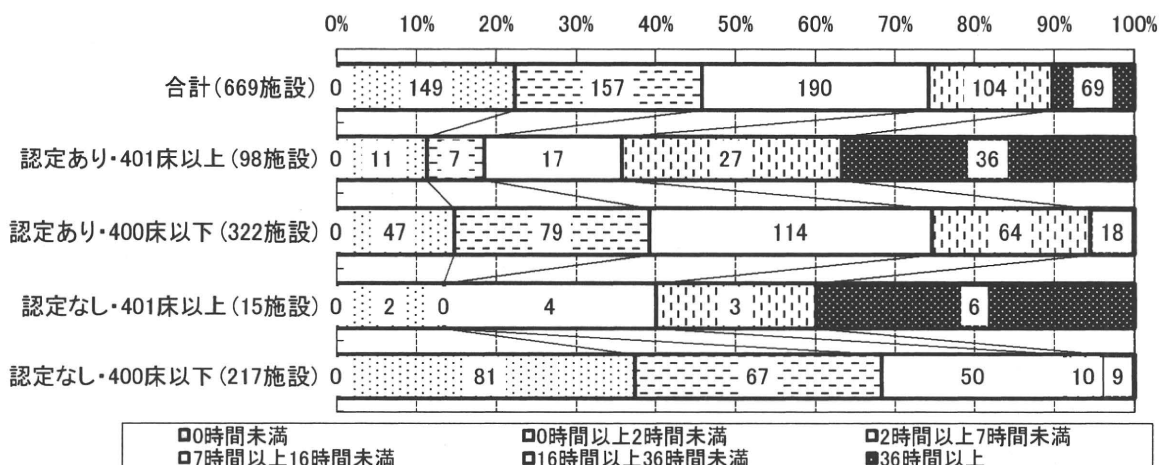
	10ハ－センタイル未満	10ハ－センタイル以上	25ハ－センタイル以上	50ハ－センタイル以上	75ハ－センタイル以上	90ハ－センタイル以上
	0時間未満	0時間以上2時間未満	2時間以上7時間未満	7時間以上16時間未満	16時間以上36時間未満	36時間以上
合計(669施設)	0	149	157	190	104	69
加算1・401床以上(173施設)	0	21	12	42	48	50
加算1・400床以下(306施設)	0	62	72	107	48	17
加算2(180施設)	0	61	71	40	7	1

※「欠損回答」は、活動を実施していないものとみなし、「0」と置き換えている。



	10ハ－センタイル未満	10ハ－センタイル以上	25ハ－センタイル以上	50ハ－センタイル以上	75ハ－センタイル以上	90ハ－センタイル以上
	0時間未満	0時間以上2時間未満	2時間以上7時間未満	7時間以上16時間未満	16時間以上36時間未満	36時間以上
合計(669施設)	0	149	157	190	104	69
認定あり・401床以上(98施設)	0	11	7	17	27	36
認定あり・400床以下(322施設)	0	47	79	114	64	18
認定なし・401床以上(15施設)	0	2	0	4	3	6
認定なし・400床以下(217施設)	0	81	67	50	10	9

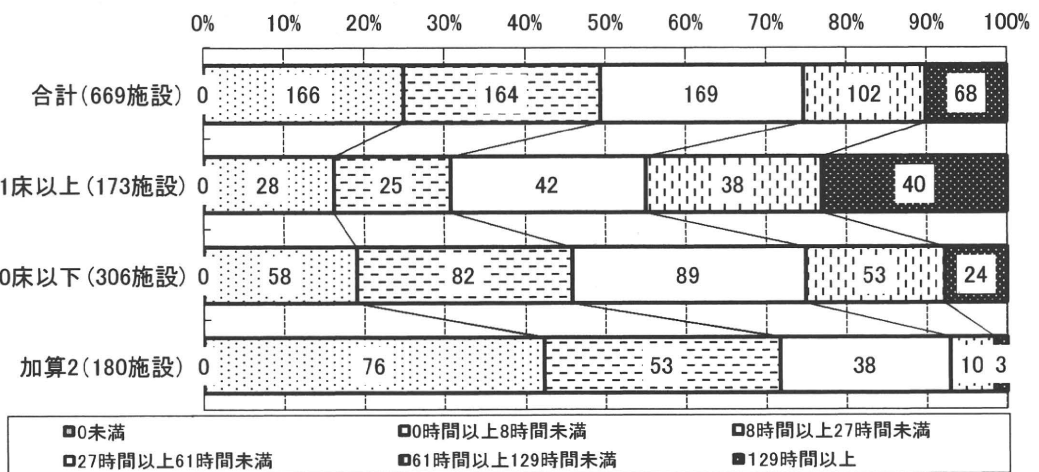
※「欠損回答」は、活動を実施していないものとみなし、「0」と置き換えている。



問29.30 《平成22年度上半期(9月)》専ら安全管理・医薬品安全・医療機器安全のために開催した院内研修
 について：医療技術員総参加時間

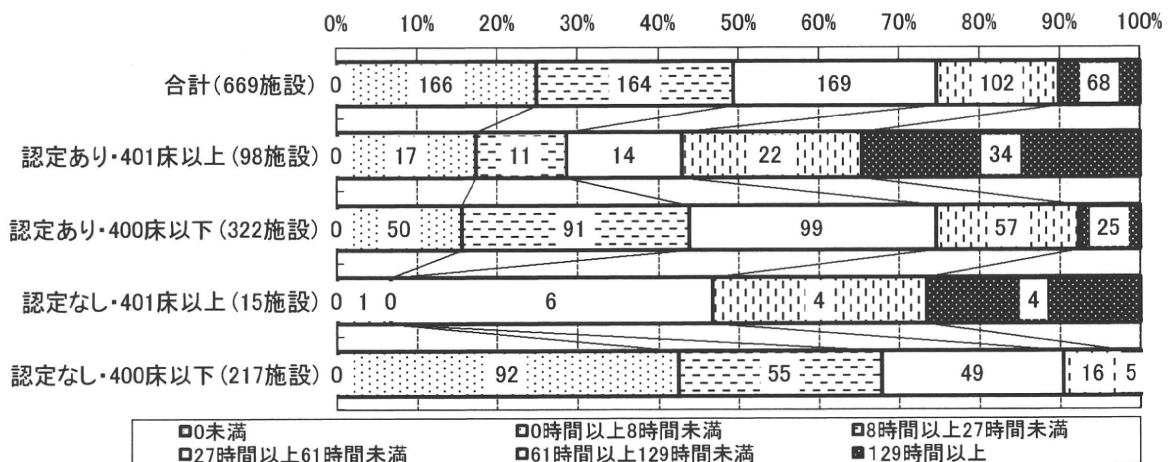
	10ハ－センタイル未満	10ハ－センタイル以上	25ハ－センタイル以上	50ハ－センタイル以上	75ハ－センタイル以上	90ハ－センタイル以上
	0未満	0時間以上8時間未満	8時間以上27時間未満	27時間以上61時間未満	61時間以上129時間未満	129時間以上
合計(669施設)	0	166	164	169	102	68
加算1・401床以上(173施設)	0	28	25	42	38	40
加算1・400床以下(306施設)	0	58	82	89	53	24
加算2(180施設)	0	76	53	38	10	3

※「欠損回答」は、活動を実施していないものとみなし、「0」と置き換えている。



	10ハ－センタイル未満	10ハ－センタイル以上	25ハ－センタイル以上	50ハ－センタイル以上	75ハ－センタイル以上	90ハ－センタイル以上
	0未満	0時間以上8時間未満	8時間以上27時間未満	27時間以上61時間未満	61時間以上129時間未満	129時間以上
合計(669施設)	0	166	164	169	102	68
認定あり・401床以上(98施設)	0	17	11	14	22	34
認定あり・400床以下(322施設)	0	50	91	99	57	25
認定なし・401床以上(15施設)	0	1	0	6	4	4
認定なし・400床以下(217施設)	0	92	55	49	16	5

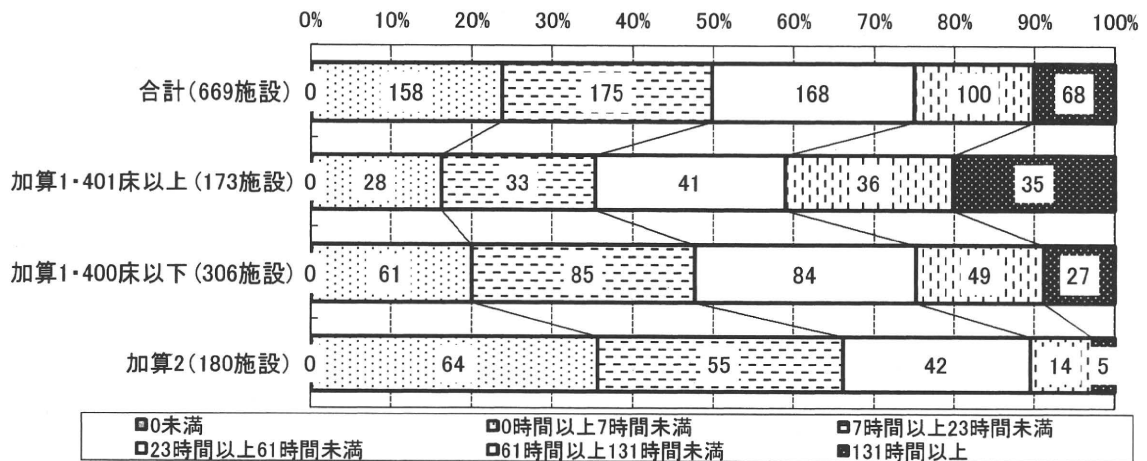
※「欠損回答」は、活動を実施していないものとみなし、「0」と置き換えている。



問29.30 《平成22年度上半期(9月)》専ら安全管理・医薬品安全・医療機器安全のために開催した院内研修
について：その他職員総参加時間

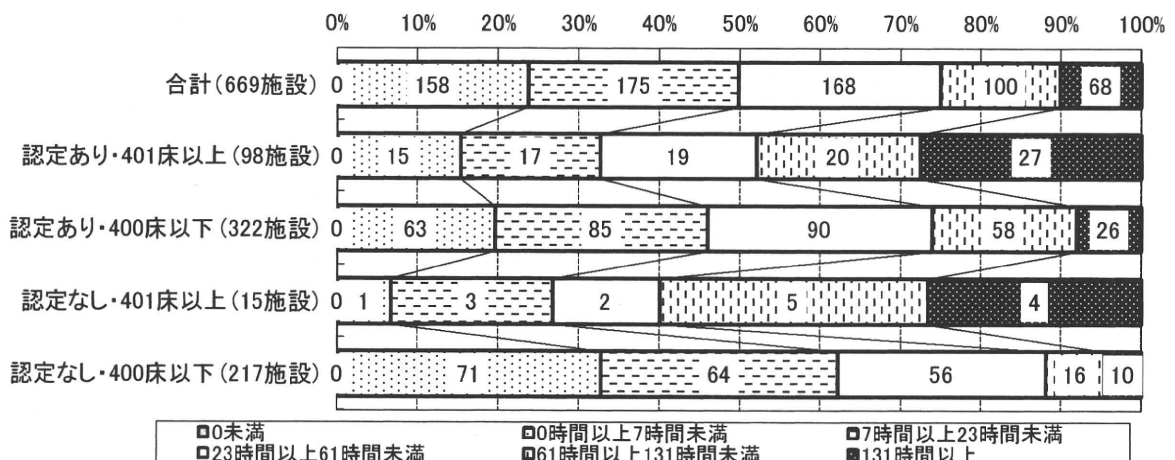
	10ハ－センタイル未満	10ハ－センタイル以上	25ハ－センタイル以上	50ハ－センタイル以上	75ハ－センタイル以上	90ハ－センタイル以上
	0未満	0時間以上7時間未満	7時間以上23時間未満	23時間以上61時間未満	61時間以上131時間未満	131時間以上
合計(669施設)	0	158	175	168	100	68
加算1・401床以上(173施設)	0	28	33	41	36	35
加算1・400床以下(306施設)	0	61	85	84	49	27
加算2(180施設)	0	64	55	42	14	5

※「欠損回答」は、活動を実施していないものとみなし、「0」と置き換えている。



	10ハ－センタイル未満	10ハ－センタイル以上	25ハ－センタイル以上	50ハ－センタイル以上	75ハ－センタイル以上	90ハ－センタイル以上
	0未満	0時間以上7時間未満	7時間以上23時間未満	23時間以上61時間未満	61時間以上131時間未満	131時間以上
合計(669施設)	0	158	175	168	100	68
認定あり・401床以上(98施設)	0	15	17	19	20	27
認定あり・400床以下(322施設)	0	63	85	90	58	26
認定なし・401床以上(15施設)	0	1	3	2	5	4
認定なし・400床以下(217施設)	0	71	64	56	16	10

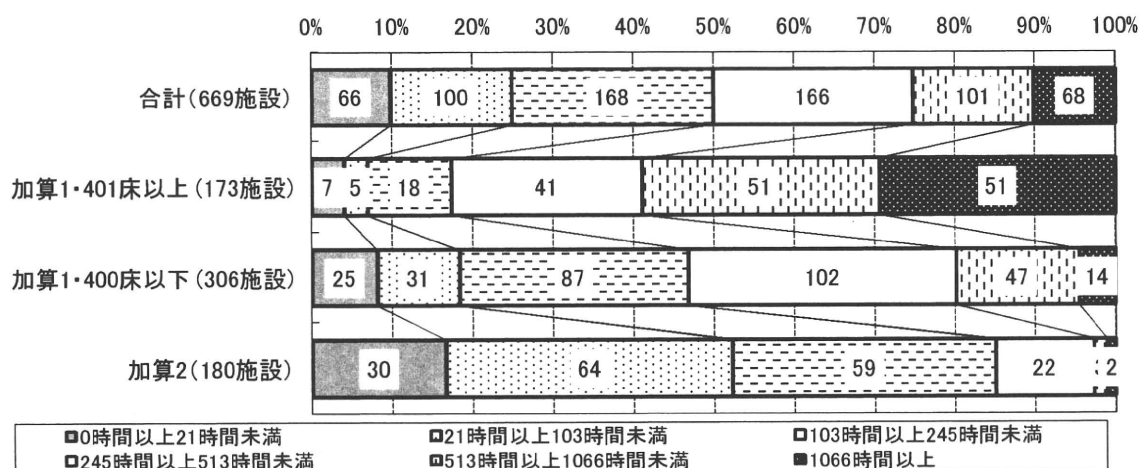
※「欠損回答」は、活動を実施していないものとみなし、「0」と置き換えている。



問29.30 《平成22年度上半期(9月)》専ら安全管理・医薬品安全・医療機器安全のために開催した院内研修
について。全職員総参加時間

	10パーセンタイル未満	10パーセンタイル以上	25パーセンタイル以上	50パーセンタイル以上	75パーセンタイル以上	90パーセンタイル以上
	0時間以上21時間未満	21時間以上103時間未満	103時間以上245時間未満	245時間以上513時間未満	513時間以上1066時間未満	1066時間以上
合計(669施設)	66	100	168	166	101	68
加算1・401床以上(173施設)	7	5	18	41	51	51
加算1・400床以下(306施設)	25	31	87	102	47	14
加算2(180施設)	30	64	59	22	3	2

※「欠損回答」は、活動を実施していないものとみなし、「0」と置き換えている。



	10パーセンタイル未満	10パーセンタイル以上	25パーセンタイル以上	50パーセンタイル以上	75パーセンタイル以上	90パーセンタイル以上
	0時間以上21時間未満	21時間以上103時間未満	103時間以上245時間未満	245時間以上513時間未満	513時間以上1066時間未満	1066時間以上
合計(669施設)	66	100	168	166	101	68
認定あり・401床以上(98施設)	3	3	9	18	24	41
認定あり・400床以下(322施設)	19	32	92	110	52	17
認定なし・401床以上(15施設)	1	0	0	2	8	4
認定なし・400床以下(217施設)	39	61	60	34	17	6

※「欠損回答」は、活動を実施していないものとみなし、「0」と置き換えている。

