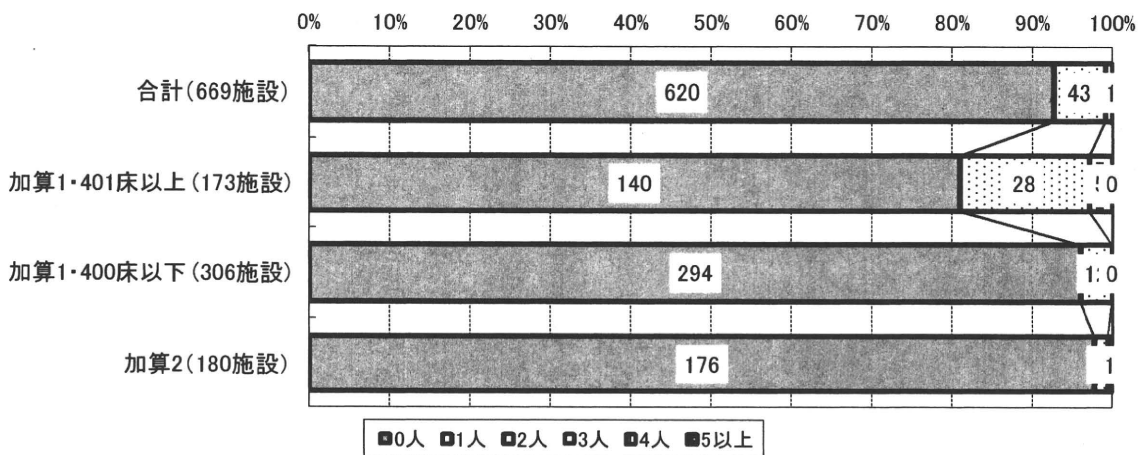


問14.6 《平成22年9月30日現在》医療安全管理部門における専従(週40時間以上/週5日以上従事)の従事者数：事務補佐職員

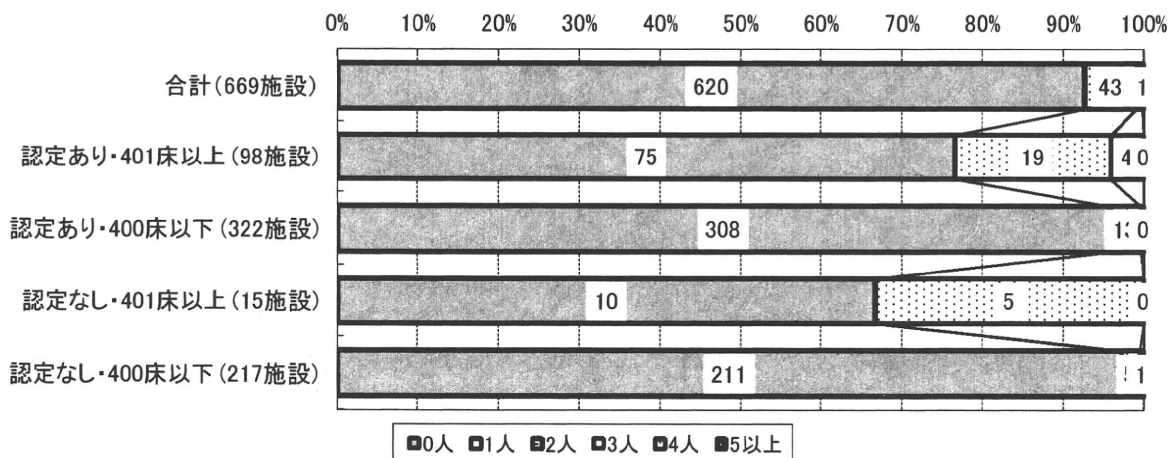
	0人	1人	2人	3人	4人	5以上	欠損回答数(0人と等価)
合計(669施設)	620	43	5	0	0	1	151
加算1・401床以上(173施設)	140	28	5	0	0	0	3
加算1・400床以下(306施設)	294	12	0	0	0	0	11
加算2(180施設)	176	3	0	0	0	1	133

※「欠損回答」は、活動を実施していないものとみなし、「0」と置き換えている。



	0人	1人	2人	3人	4人	5以上	欠損回答数(0人と等価)
合計(669施設)	620	43	5	0	0	1	151
認定あり・401床以上(98施設)	75	19	4	0	0	0	2
認定あり・400床以下(322施設)	308	13	1	0	0	0	56
認定なし・401床以上(15施設)	10	5	0	0	0	0	1
認定なし・400床以下(217施設)	211	5	0	0	0	1	86

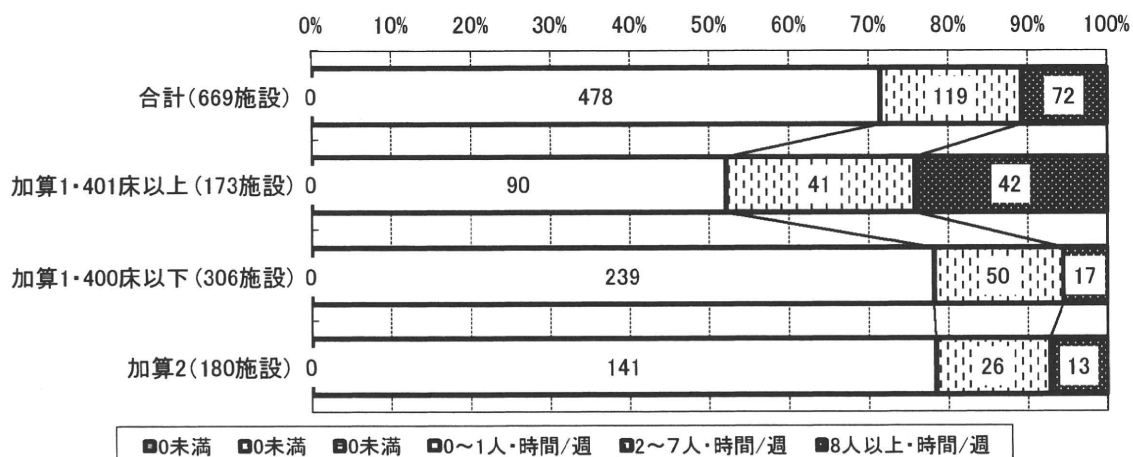
※「欠損回答」は、活動を実施していないものとみなし、「0」と置き換えている。



問15.1 《平成22年9月30日現在》医療安全管理部門における専任(兼務を含む)の従事者の1週当り延べ
 従事時間：医者

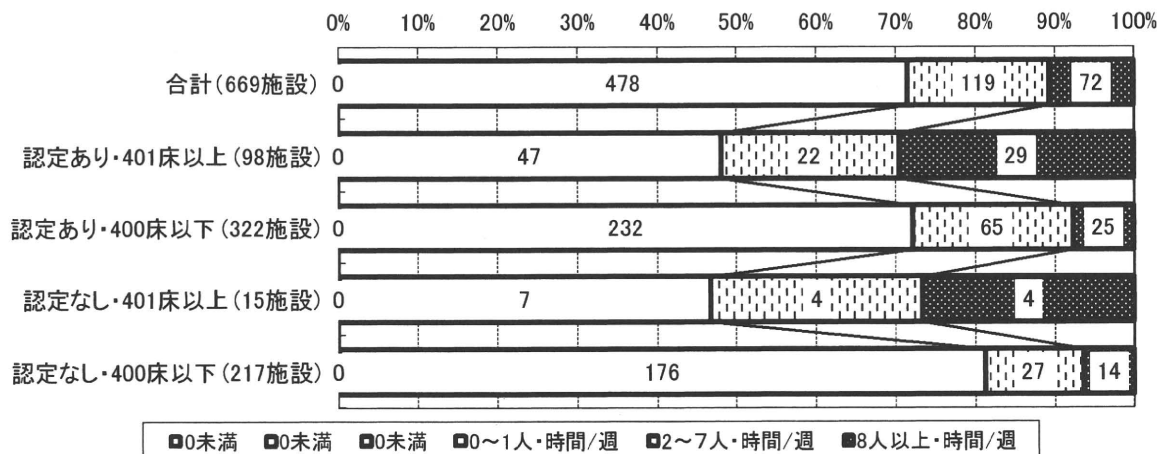
	10ハ－センタイル未満	10ハ－センタイル以上	25ハ－センタイル以上	50ハ－センタイル以上	75ハ－センタイル以上	90ハ－センタイル以上	欠損回答数
	0未満	0未満	0未満	0～1人・時間/週	2～7人・時間/週	8人以上・時間/週	
合計(669施設)	0	0	0	478	119	72	159
加算1・401床以上(173施設)	0	0	0	90	41	42	29
加算1・400床以下(306施設)	0	0	0	239	50	17	101
加算2(180施設)	0	0	0	141	26	13	26

※「欠損回答」は、活動を実施していないものとみなし、「0」と置き換えている。



	10ハ－センタイル未満	10ハ－センタイル以上	25ハ－センタイル以上	50ハ－センタイル以上	75ハ－センタイル以上	90ハ－センタイル以上	欠損回答数
	0未満	0未満	0未満	0～1人・時間/週	2～7人・時間/週	8人以上・時間/週	
合計(669施設)	0	0	0	478	119	72	159
認定あり・401床以上(98施設)	0	0	0	47	22	29	15
認定あり・400床以下(322施設)	0	0	0	232	65	25	76
認定なし・401床以上(15施設)	0	0	0	7	4	4	3
認定なし・400床以下(217施設)	0	0	0	176	27	14	55

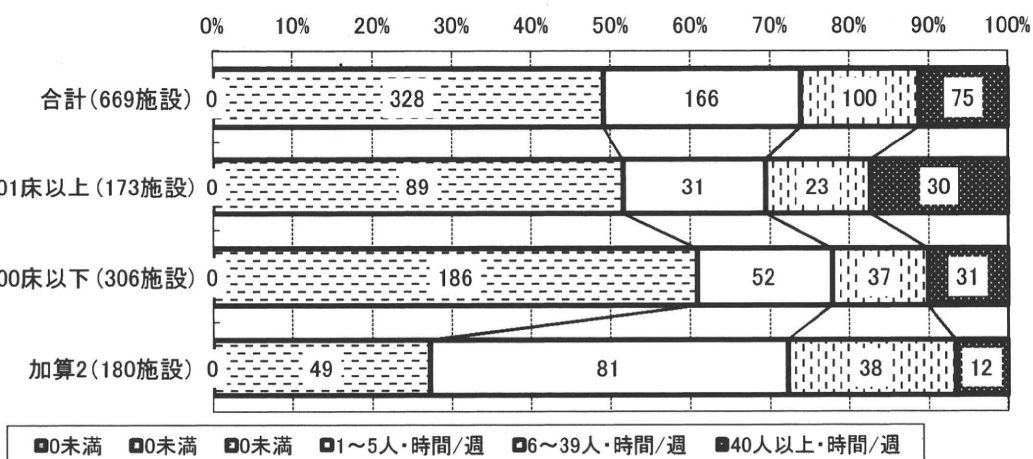
※「欠損回答」は、活動を実施していないものとみなし、「0」と置き換えている。



問15.2 《平成22年9月30日現在》医療安全管理部門における専任(兼務を含む)の従事者の1週当たり延べ
 従事時間：看護師

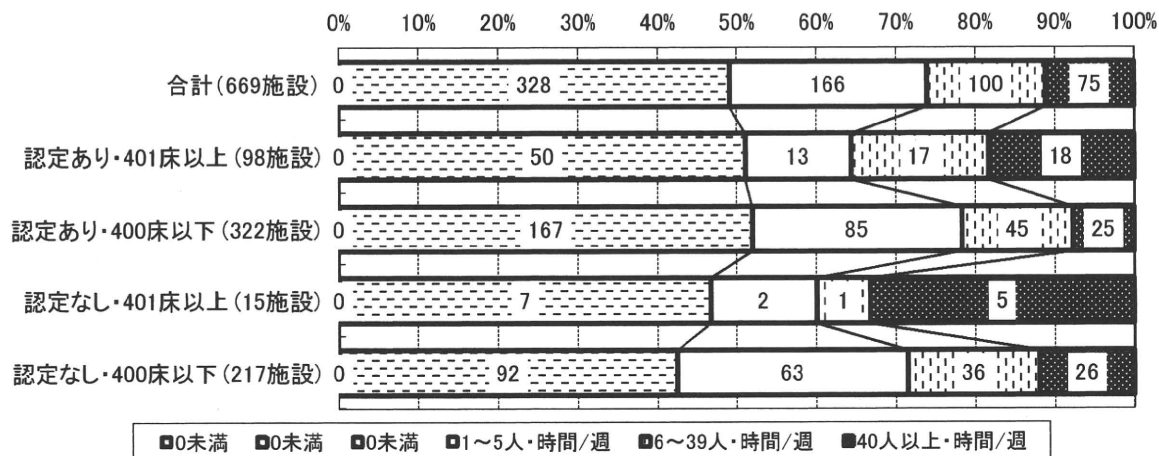
	10ハ－センタイル未満	10ハ－センタイル以上	25ハ－センタイル以上	50ハ－センタイル以上	75ハ－センタイル以上	90ハ－センタイル以上	欠損回答数
	0未満	0未満	0未満	1～5人・時間/週	6～39人・時間/週	40人以上・時間/週	
合計(669施設)	0	0	328	166	100	75	159
加算1・401床以上(173施設)	0	0	89	31	23	30	29
加算1・400床以下(306施設)	0	0	186	52	37	31	101
加算2(180施設)	0	0	49	81	38	12	26

※「欠損回答」は、活動を実施していないものとみなし、「0」と置き換えている。



	10ハ－センタイル未満	10ハ－センタイル以上	25ハ－センタイル以上	50ハ－センタイル以上	75ハ－センタイル以上	90ハ－センタイル以上	欠損回答数
	0未満	0未満	0未満	1～5人・時間/週	6～39人・時間/週	40人以上・時間/週	
合計(669施設)	0	0	328	166	100	75	159
認定あり・401床以上(98施設)	0	0	50	13	17	18	15
認定あり・400床以下(322施設)	0	0	167	85	45	25	76
認定なし・401床以上(15施設)	0	0	7	2	1	5	3
認定なし・400床以下(217施設)	0	0	92	63	36	26	55

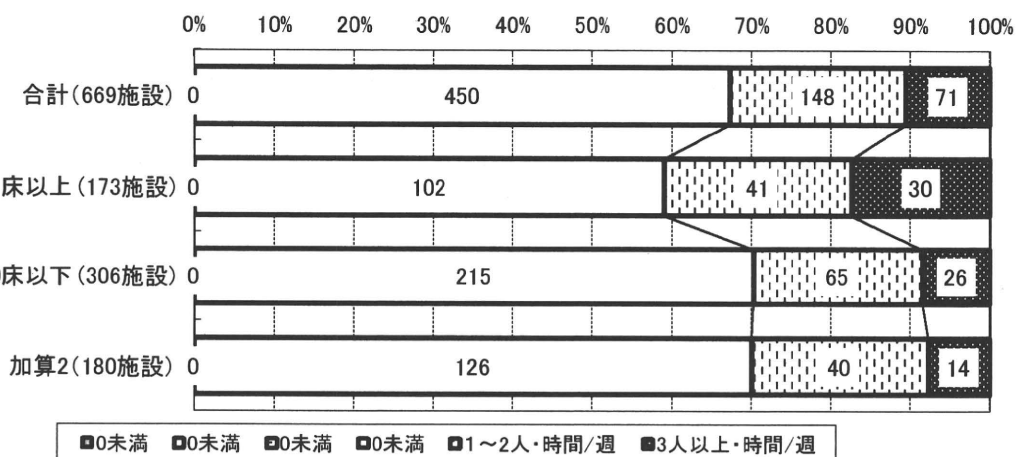
※「欠損回答」は、活動を実施していないものとみなし、「0」と置き換えている。



問15.3 《平成22年9月30日現在》医療安全管理部門における専任(兼務を含む)の従事者の1週当たり延べ
 従事時間：薬剤師

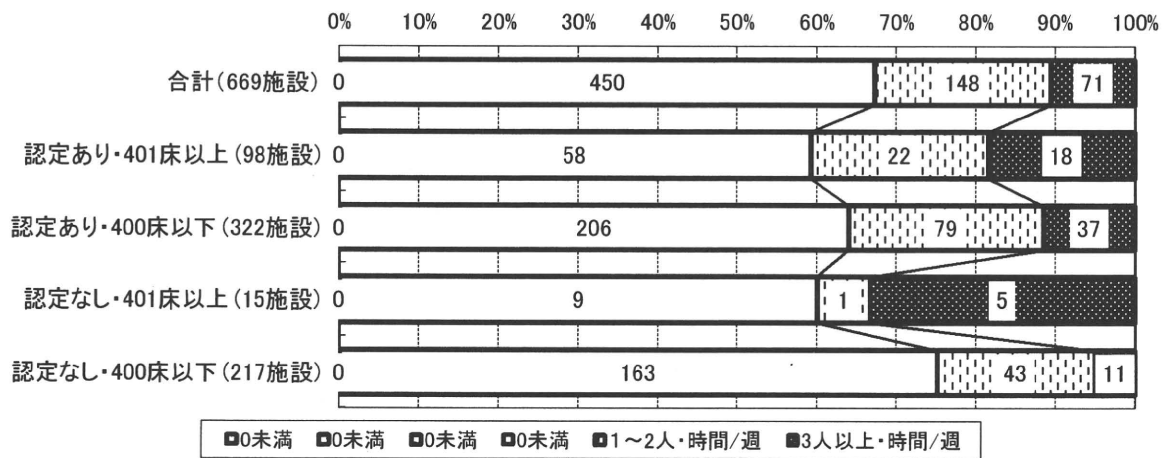
	10ハ－セントイル未満	10ハ－セントイル以上	25ハ－セントイル以上	50ハ－セントイル以上	75ハ－セントイル以上	90ハ－セントイル以上	欠損回答数
	0未満	0未満	0未満	0未満	1～2人・時間/週	3人以上・時間/週	
合計(669施設)	0	0	0	450	148	71	159
加算1・401床以上(173施設)	0	0	0	102	41	30	29
加算1・400床以下(306施設)	0	0	0	215	65	26	101
加算2(180施設)	0	0	0	126	40	14	26

※「欠損回答」は、活動を実施していないものとみなし、「0」と置き換えている。



	10ハ－セントイル未満	10ハ－セントイル以上	25ハ－セントイル以上	50ハ－セントイル以上	75ハ－セントイル以上	90ハ－セントイル以上	欠損回答数
	0未満	0未満	0未満	0未満	1～2人・時間/週	3人以上・時間/週	
合計(669施設)	0	0	0	450	148	71	159
認定あり・401床以上(98施設)	0	0	0	58	22	18	15
認定あり・400床以下(322施設)	0	0	0	206	79	37	76
認定なし・401床以上(15施設)	0	0	0	9	1	5	3
認定なし・400床以下(217施設)	0	0	0	163	43	11	55

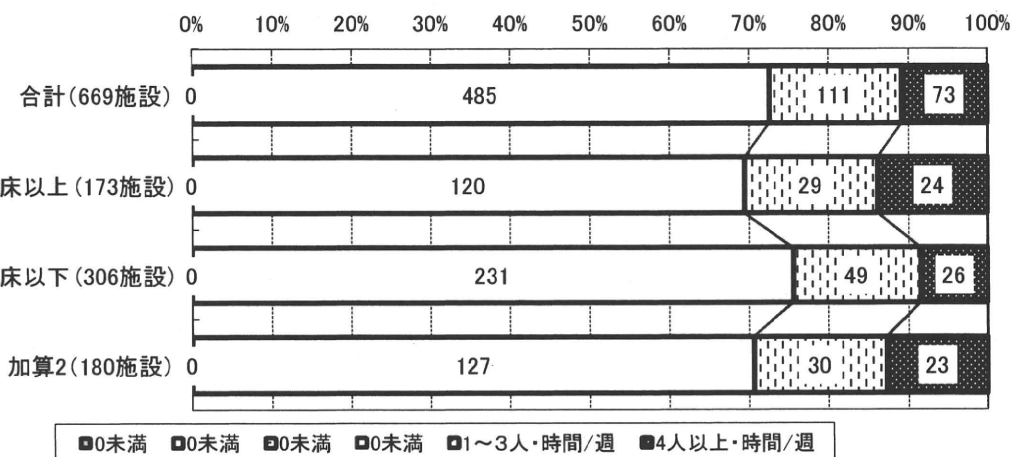
※「欠損回答」は、活動を実施していないものとみなし、「0」と置き換えている。



問15.4 《平成22年9月30日現在》医療安全管理部門における専任(兼務を含む)の従事者の1週当たり延べ
 従事時間：医療技術員

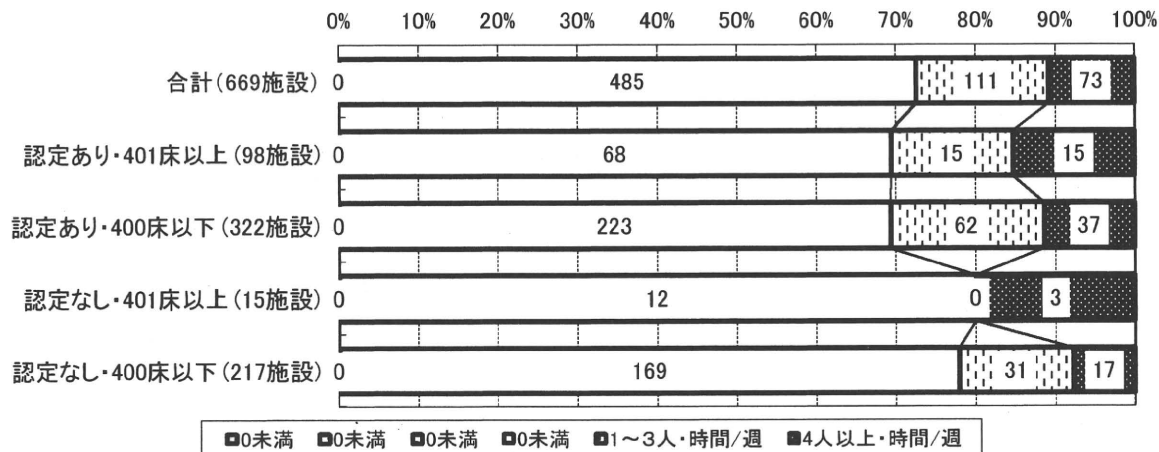
	10ハ－センタイル未満	10ハ－センタイル以上	25ハ－センタイル以上	50ハ－センタイル以上	75ハ－センタイル以上	90ハ－センタイル以上	欠損回答数
	0未満	0未満	0未満	0未満	1～3人・時間/週	4人以上・時間/週	
合計(669施設)	0	0	0	485	111	73	159
加算1・401床以上(173施設)	0	0	0	120	29	24	29
加算1・400床以下(306施設)	0	0	0	231	49	26	101
加算2(180施設)	0	0	0	127	30	23	26

※「欠損回答」は、活動を実施していないものとみなし、「0」と置き換えている。



	10ハ－センタイル未満	10ハ－センタイル以上	25ハ－センタイル以上	50ハ－センタイル以上	75ハ－センタイル以上	90ハ－センタイル以上	欠損回答数
	0未満	0未満	0未満	0未満	1～3人・時間/週	4人以上・時間/週	
合計(669施設)	0	0	0	485	111	73	159
認定あり・401床以上(98施設)	0	0	0	68	15	15	15
認定あり・400床以下(322施設)	0	0	0	223	62	37	76
認定なし・401床以上(15施設)	0	0	0	12	0	3	3
認定なし・400床以下(217施設)	0	0	0	169	31	17	55

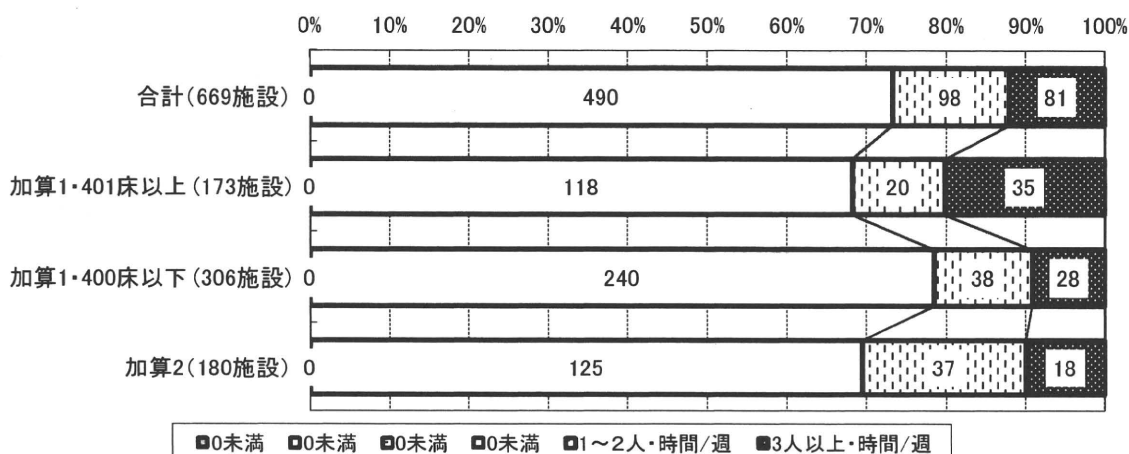
※「欠損回答」は、活動を実施していないものとみなし、「0」と置き換えている。



問15.5 《平成22年9月30日現在》医療安全管理部門における専任(兼務を含む)の従事者の1週当り延べ
 従事時間：事務管理職員

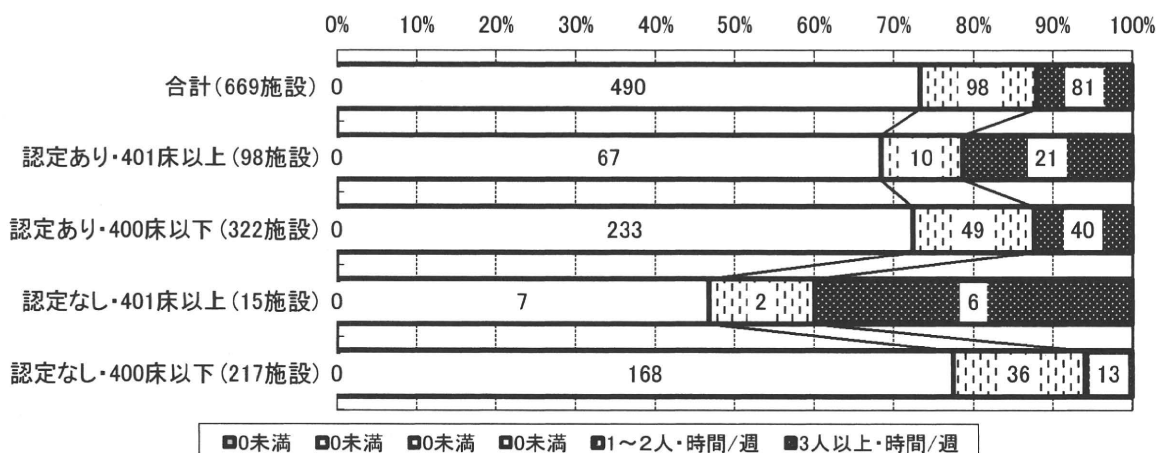
	10ハ－センタイル未満	10ハ－センタイル以上	25ハ－センタイル以上	50ハ－センタイル以上	75ハ－センタイル以上	90ハ－センタイル以上	欠損回答数
	0未満	0未満	0未満	0未満	1～2人・時間/週	3人以上・時間/週	
合計(669施設)	0	0	0	490	98	81	159
加算1・401床以上(173施設)	0	0	0	118	20	35	29
加算1・400床以下(306施設)	0	0	0	240	38	28	101
加算2(180施設)	0	0	0	125	37	18	26

※「欠損回答」は、活動を実施していないものとみなし、「0」と置き換えている。



	10ハ－センタイル未満	10ハ－センタイル以上	25ハ－センタイル以上	50ハ－センタイル以上	75ハ－センタイル以上	90ハ－センタイル以上	欠損回答数
	0未満	0未満	0未満	0未満	1～2人・時間/週	3人以上・時間/週	
合計(669施設)	0	0	0	490	98	81	159
認定あり・401床以上(98施設)	0	0	0	67	10	21	15
認定あり・400床以下(322施設)	0	0	0	233	49	40	76
認定なし・401床以上(15施設)	0	0	0	7	2	6	3
認定なし・400床以下(217施設)	0	0	0	168	36	13	55

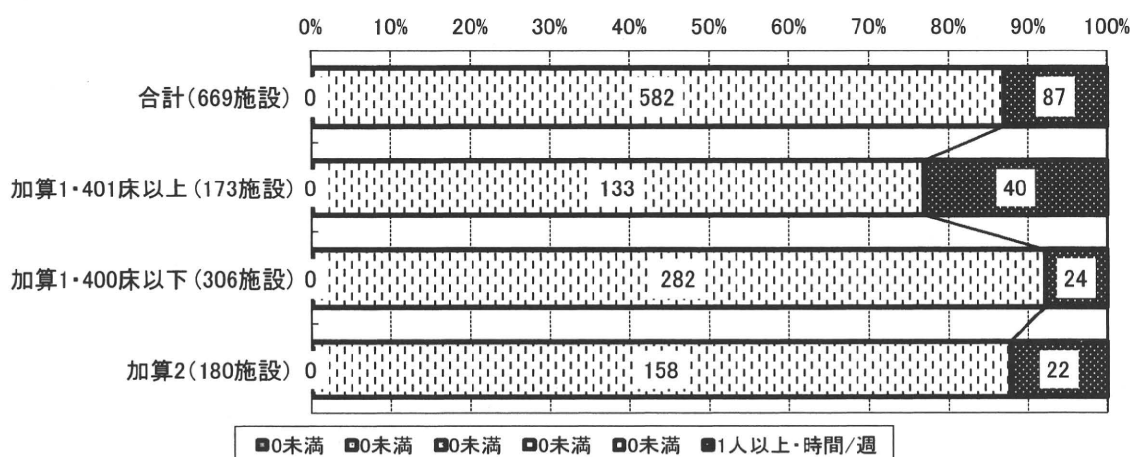
※「欠損回答」は、活動を実施していないものとみなし、「0」と置き換えている。



問15.6 《平成22年9月30日現在》医療安全管理部門における専任(兼務を含む)の従事者の1週当たり延べ
 従事時間：事務補佐職員

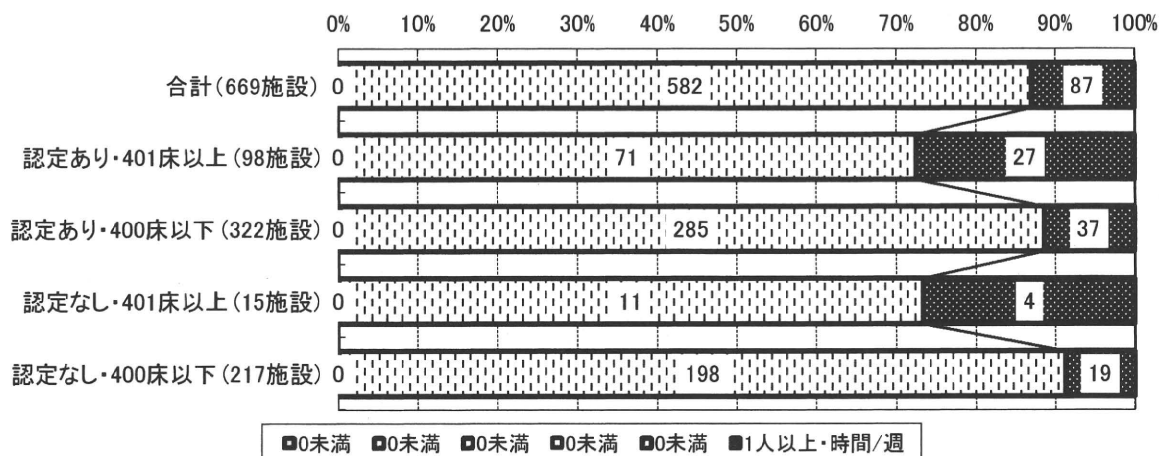
	10ハ-センタイル未満	10ハ-センタイル以上	25ハ-センタイル以上	50ハ-センタイル以上	75ハ-センタイル以上	90ハ-センタイル以上	欠損回答数
	0未満	0未満	0未満	0未満	0未満	1人以上・時間/週	
合計(669施設)	0	0	0	0	582	87	159
加算1・401床以上(173施設)	0	0	0	0	133	40	29
加算1・400床以下(306施設)	0	0	0	0	282	24	101
加算2(180施設)	0	0	0	0	158	22	26

※「欠損回答」は、活動を実施していないものとみなし、「0」と置き換えている。



	10ハ-センタイル未満	10ハ-センタイル以上	25ハ-センタイル以上	50ハ-センタイル以上	75ハ-センタイル以上	90ハ-センタイル以上	欠損回答数
	0未満	0未満	0未満	0未満	0未満	1人以上・時間/週	
合計(669施設)	0	0	0	0	582	87	159
認定あり・401床以上(98施設)	0	0	0	0	71	27	15
認定あり・400床以下(322施設)	0	0	0	0	285	37	76
認定なし・401床以上(15施設)	0	0	0	0	11	4	3
認定なし・400床以下(217施設)	0	0	0	0	198	19	55

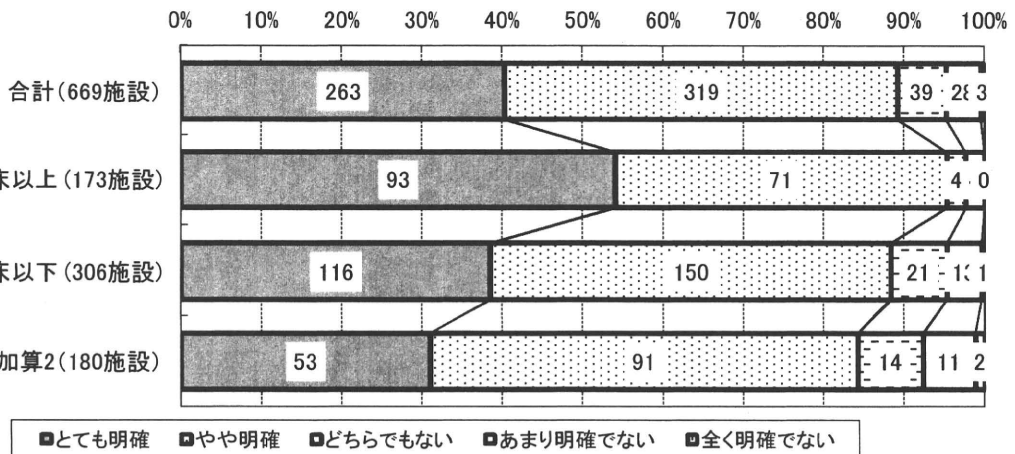
※「欠損回答」は、活動を実施していないものとみなし、「0」と置き換えている。



問16 《平成22年9月30日現在》医療安全管理部門の役割の明確さ

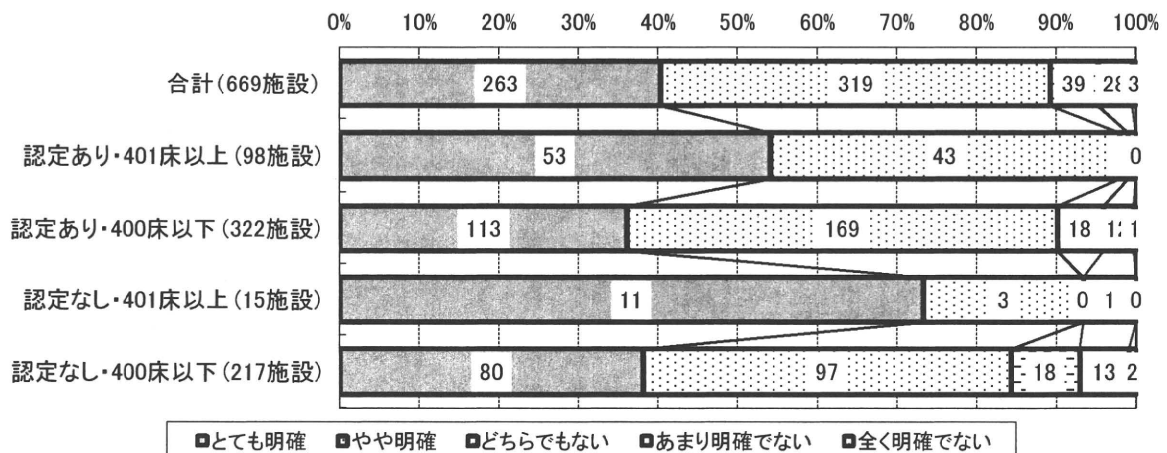
	とても明確	やや明確	どちらでもない	あまり明確でない	全く明確でない	欠損回答数
合計(669施設)	263	319	39	28	3	17
加算1・401床以上(173施設)	93	71	4	4	0	1
加算1・400床以下(306施設)	116	150	21	13	1	5
加算2(180施設)	53	91	14	11	2	9

※「欠損回答」は、活動を実施していないものとみなし、「0」と置き換えている。



	とても明確	やや明確	どちらでもない	あまり明確でない	全く明確でない	欠損回答数
合計(669施設)	263	319	39	28	3	17
認定あり・401床以上(98施設)	53	43	1	1	0	0
認定あり・400床以下(322施設)	113	169	18	12	1	9
認定なし・401床以上(15施設)	11	3	0	1	0	0
認定なし・400床以下(217施設)	80	97	18	13	2	7

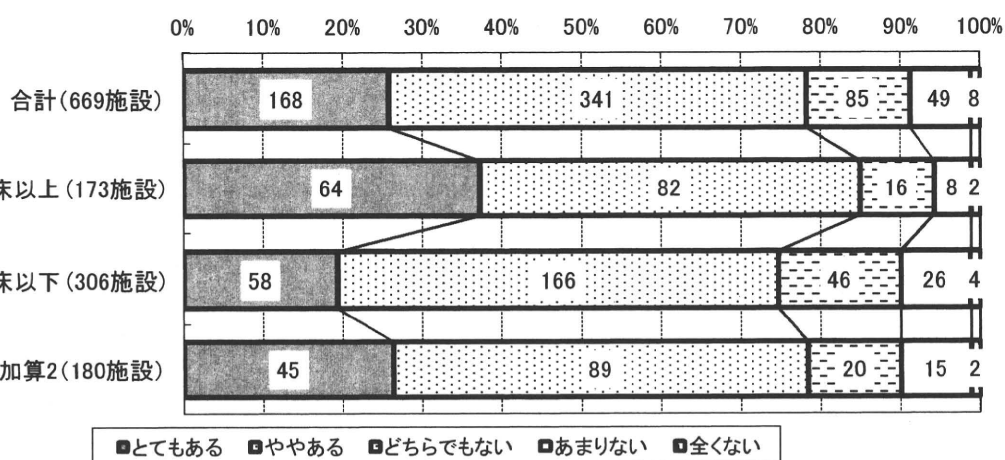
※「欠損回答」は、活動を実施していないものとみなし、「0」と置き換えている。



問17 《平成22年9月30日現在》医療安全管理部門への必要な権限の有無

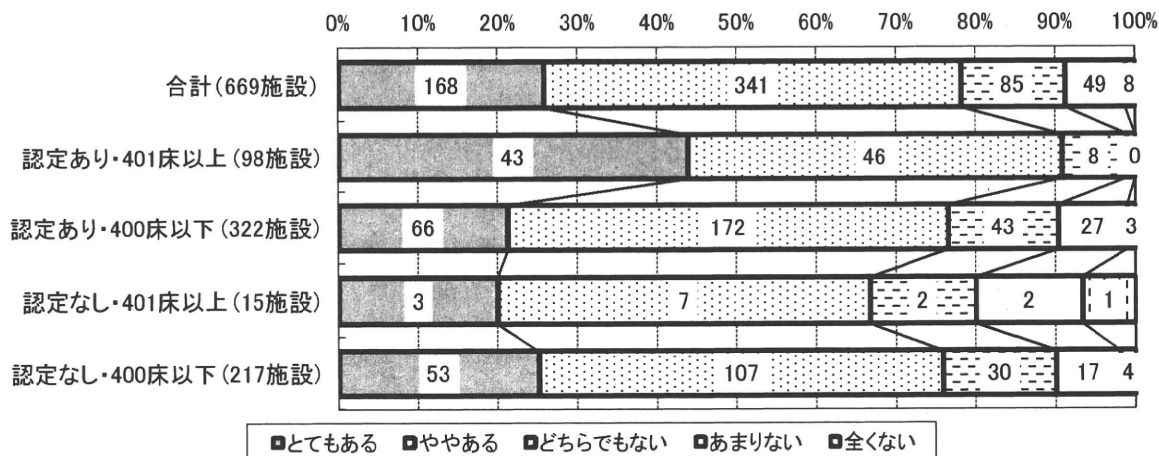
	とてもある	ややある	どちらでもない	あまりない	全くない	欠損回答数
合計(669施設)	168	341	85	49	8	18
加算1・401床以上(173施設)	64	82	16	8	2	1
加算1・400床以下(306施設)	58	166	46	26	4	6
加算2(180施設)	45	89	20	15	2	9

※「欠損回答」は、活動を実施していないものとみなし、「0」と置き換えている。



	とてもある	ややある	どちらでもない	あまりない	全くない	欠損回答数
合計(669施設)	168	341	85	49	8	18
認定あり・401床以上(98施設)	43	46	8	1	0	0
認定あり・400床以下(322施設)	66	172	43	27	3	11
認定なし・401床以上(15施設)	3	7	2	2	1	0
認定なし・400床以下(217施設)	53	107	30	17	4	6

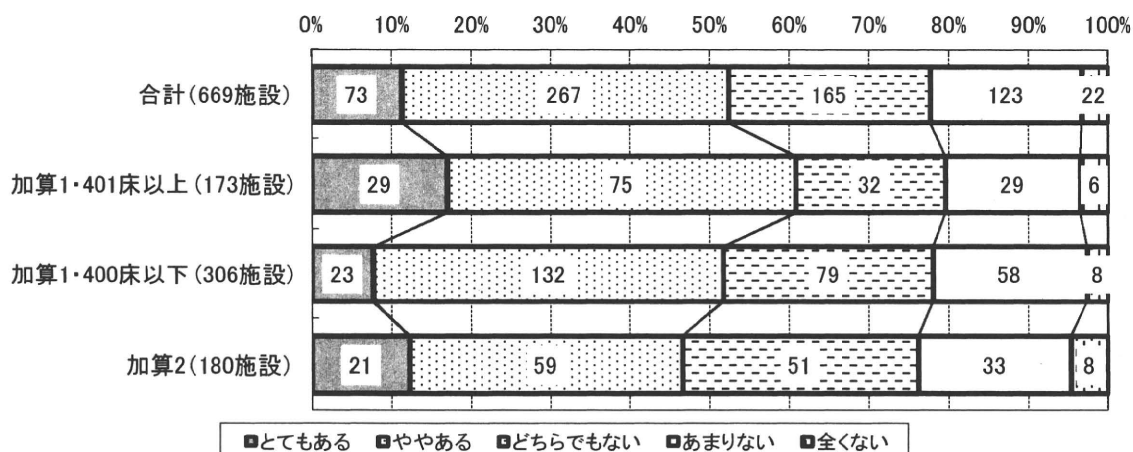
※「欠損回答」は、活動を実施していないものとみなし、「0」と置き換えている。



問18 《平成22年9月30日現在》医療安全管理部門への必要な資源の有無

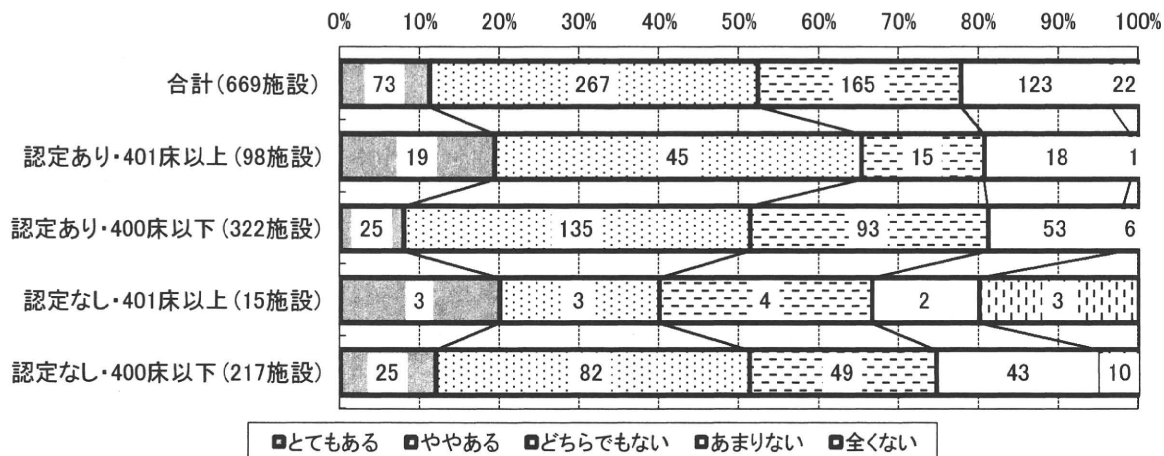
	とてもある	ややある	どちらでもない	あまりない	全くない	欠損回答数
合計(669施設)	73	267	165	123	22	19
加算1・401床以上(173施設)	29	75	32	29	6	2
加算1・400床以下(306施設)	23	132	79	58	8	6
加算2(180施設)	21	59	51	33	8	8

※「欠損回答」は、活動を実施していないものとみなし、「0」と置き換えている。



	とてもある	ややある	どちらでもない	あまりない	全くない	欠損回答数
合計(669施設)	73	267	165	123	22	19
認定あり・401床以上(98施設)	19	45	15	18	1	0
認定あり・400床以下(322施設)	25	135	93	53	6	10
認定なし・401床以上(15施設)	3	3	4	2	3	0
認定なし・400床以下(217施設)	25	82	49	43	10	8

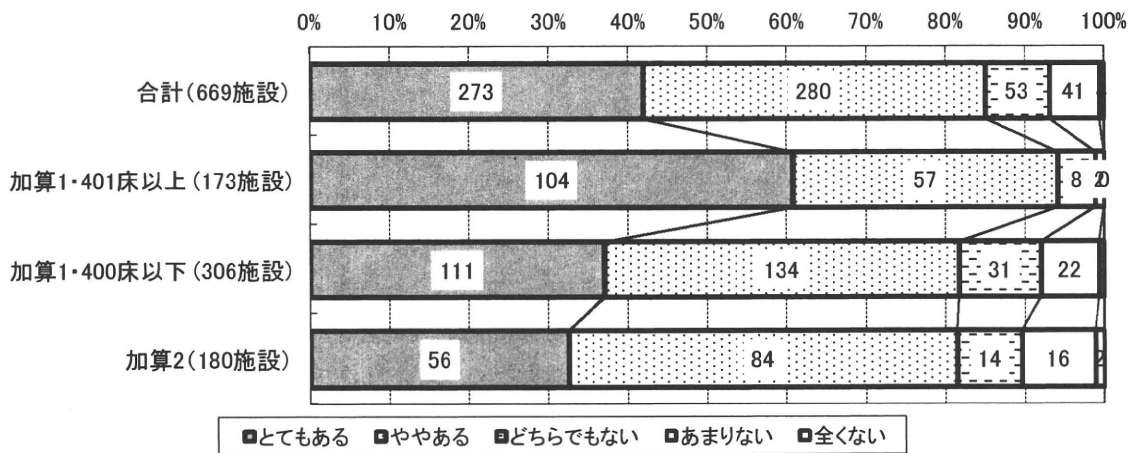
※「欠損回答」は、活動を実施していないものとみなし、「0」と置き換えている。



問19 《平成22年9月30日現在》医療安全管理に対する院長副院長等からの支援の有無

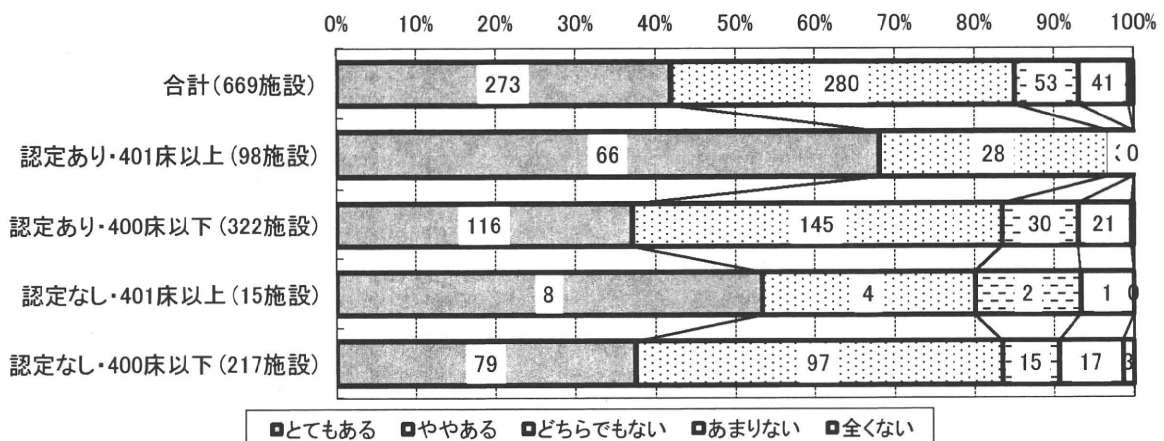
	とてもある	ややある	どちらでもない	あまりない	全くない	欠損回答数
合計(669施設)	273	280	53	41	4	18
加算1・401床以上(173施設)	104	57	8	2	0	2
加算1・400床以下(306施設)	111	134	31	22	2	6
加算2(180施設)	56	84	14	16	2	8

※「欠損回答」は、活動を実施していないものとみなし、「0」と置き換えている。



	とてもある	ややある	どちらでもない	あまりない	全くない	欠損回答数
合計(669施設)	273	280	53	41	4	18
認定あり・401床以上(98施設)	66	28	3	0	0	1
認定あり・400床以下(322施設)	116	145	30	21	1	9
認定なし・401床以上(15施設)	8	4	2	1	0	0
認定なし・400床以下(217施設)	79	97	15	17	3	6

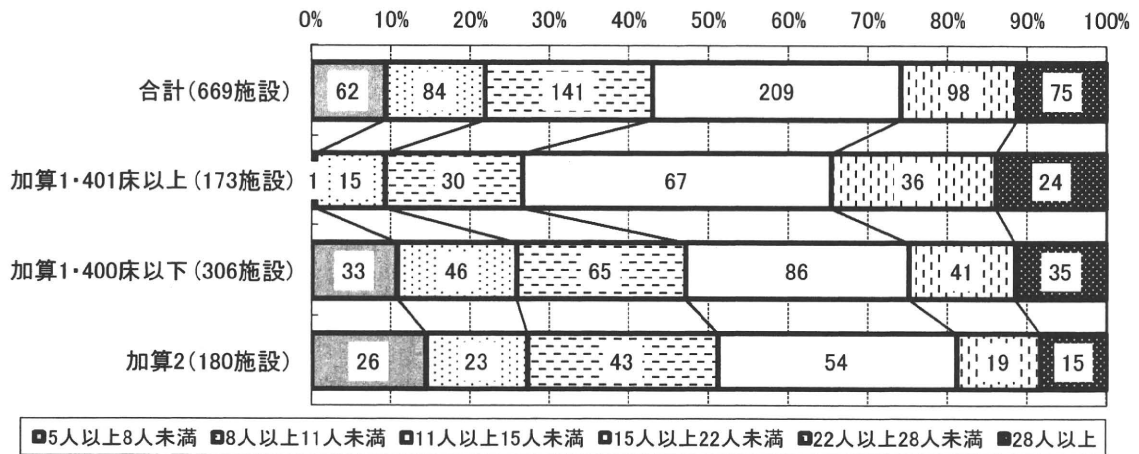
※「欠損回答」は、活動を実施していないものとみなし、「0」と置き換えている。



問20.1 《平成22年度上半期(4月～9月)》安全管理に係る「(1)院内で最上位にある委員会」の開催状況について：構成人数

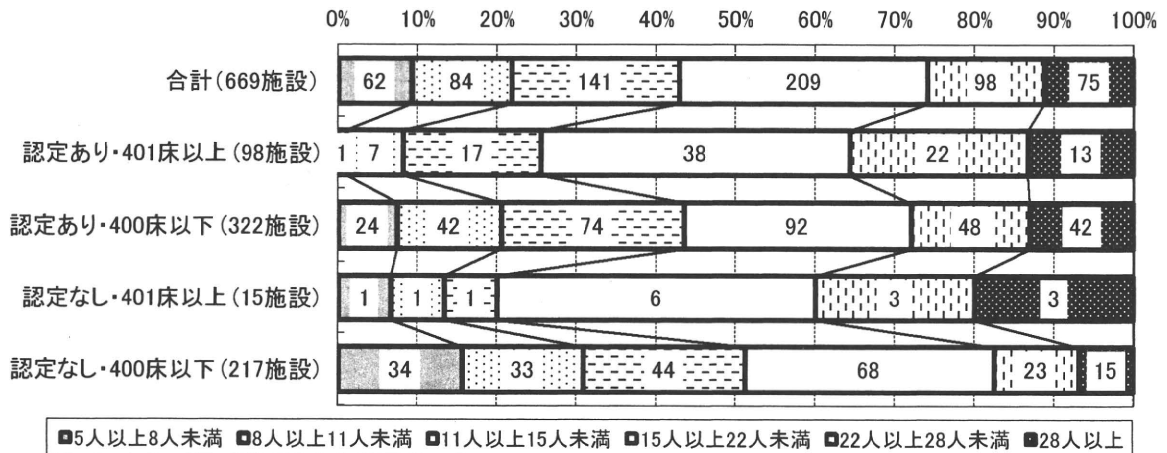
	10パーセンタイル未満 5人以上8人未満	10パーセンタイル以上 8人以上11人未満	25パーセンタイル以上 11人以上15人未満	50パーセンタイル以上 15人以上22人未満	75パーセンタイル以上 22人以上28人未満	90パーセンタイル以上 28人以上	欠損回答数
合計(669施設)	62	84	141	209	98	75	18
加算1・401床以上(173施設)	1	15	30	67	36	24	1
加算1・400床以下(306施設)	33	46	65	86	41	35	8
加算2(180施設)	26	23	43	54	19	15	7

※「欠損回答」は、活動を実施していないものとみなし、「0」と置き換えている。



	10パーセンタイル未満 5人以上8人未満	10パーセンタイル以上 8人以上11人未満	25パーセンタイル以上 11人以上15人未満	50パーセンタイル以上 15人以上22人未満	75パーセンタイル以上 22人以上28人未満	90パーセンタイル以上 28人以上	欠損回答数
合計(669施設)	62	84	141	209	98	75	18
認定あり・401床以上(98施設)	1	7	17	38	22	13	1
認定あり・400床以下(322施設)	24	42	74	92	48	42	6
認定なし・401床以上(15施設)	1	1	1	6	3	3	1
認定なし・400床以下(217施設)	34	33	44	68	23	15	9

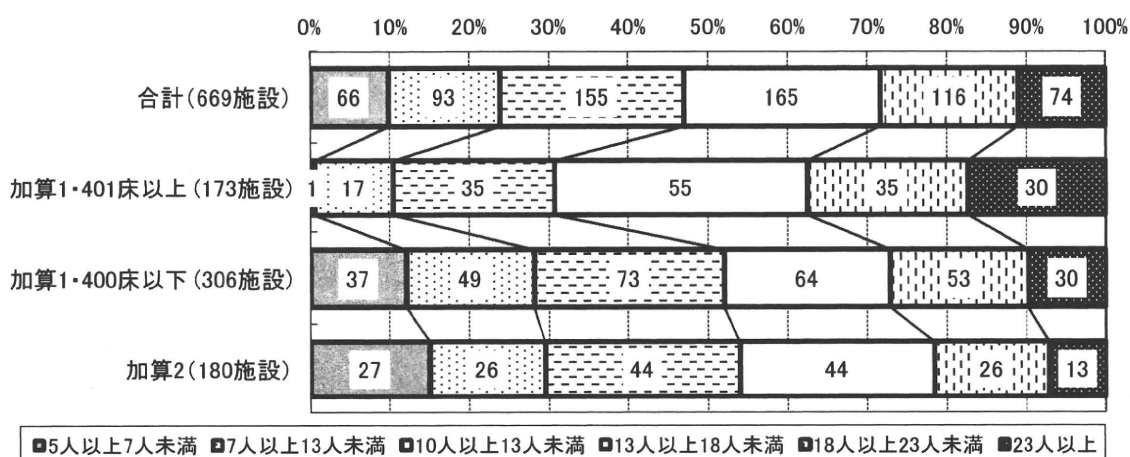
※「欠損回答」は、活動を実施していないものとみなし、「0」と置き換えている。



問21.1 《平成22年度上半期(4月～9月)》安全管理に係る「(1)院内で最上位にある委員会」の開催状況について：平均的な出席者数

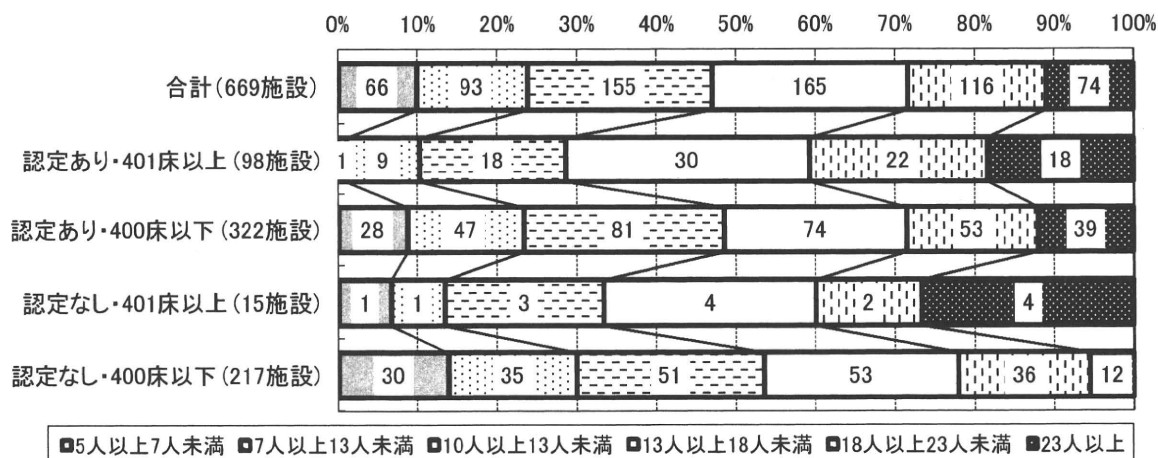
	10ハ-センタイル未満	10ハ-センタイル以上	25ハ-センタイル以上	50ハ-センタイル以上	75ハ-センタイル以上	90ハ-センタイル以上	欠損回答数
	5人以上7人未満	7人以上13人未満	10人以上13人未満	13人以上18人未満	18人以上23人未満	23人以上	
合計(669施設)	66	93	155	165	116	74	19
加算1・401床以上(173施設)	1	17	35	55	35	30	1
加算1・400床以下(306施設)	37	49	73	64	53	30	9
加算2(180施設)	27	26	44	44	26	13	8

※「欠損回答」は、活動を実施していないものとみなし、「0」と置き換えている。



	10ハ-センタイル未満	10ハ-センタイル以上	25ハ-センタイル以上	50ハ-センタイル以上	75ハ-センタイル以上	90ハ-センタイル以上	欠損回答数
	5人以上7人未満	7人以上13人未満	10人以上13人未満	13人以上18人未満	18人以上23人未満	23人以上	
合計(669施設)	66	93	155	165	116	74	19
認定あり・401床以上(98施設)	1	9	18	30	22	18	1
認定あり・400床以下(322施設)	28	47	81	74	53	39	7
認定なし・401床以上(15施設)	1	1	3	4	2	4	1
認定なし・400床以下(217施設)	30	35	51	53	36	12	8

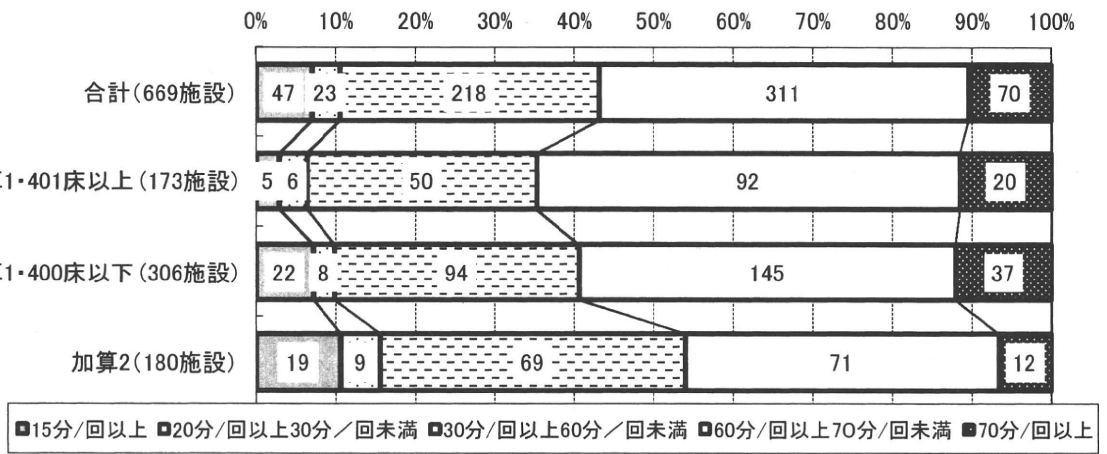
※「欠損回答」は、活動を実施していないものとみなし、「0」と置き換えている。



問22.1 《平成22年度上半期(4月～9月)》安全管理に係る「(1)院内で最上位にある委員会」の開催状況について：1開催当りの平均的な所要時間(分)

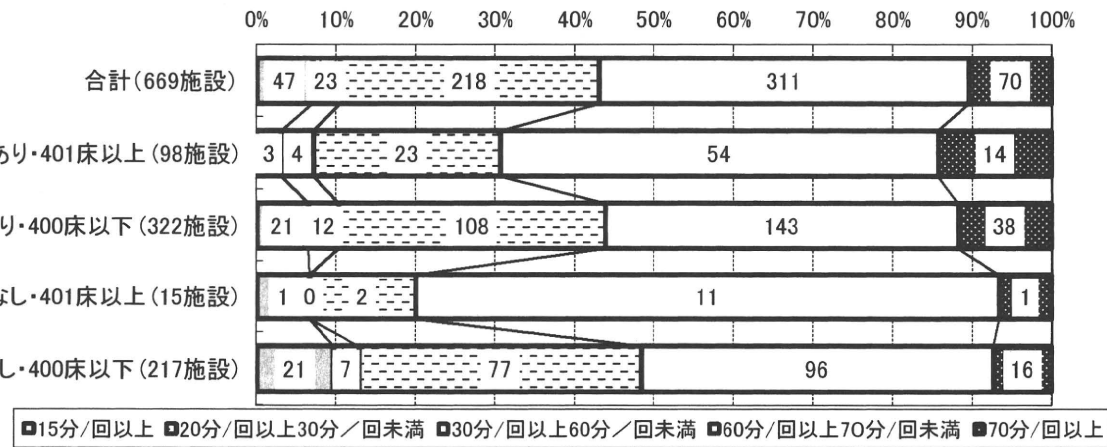
	10パーセンタイル未満 15分/回以上	10パーセンタイル以上 20分/回以上30分/回未満	25パーセンタイル以上 30分/回以上60分/回未満	50パーセンタイル以上 60分/回以上70分/回未満	90パーセンタイル以上 70分/回以上	欠損回答数
合計(669施設)	47	23	218	311	70	14
加算1・401床以上(173施設)	5	6	50	92	20	1
加算1・400床以下(306施設)	22	8	94	145	37	6
加算2(180施設)	19	9	69	71	12	6

※「欠損回答」は、活動を実施していないものとみなし、「0」と置き換えている。



	10パーセンタイル未満 15分/回以上	10パーセンタイル以上 20分/回以上30分/回未満	25パーセンタイル以上 30分/回以上60分/回未満	50パーセンタイル以上 60分/回以上70分/回未満	90パーセンタイル以上 70分/回以上	欠損回答数
合計(669施設)	47	23	218	311	70	14
認定あり・401床以上(98施設)	3	4	23	54	14	1
認定あり・400床以下(322施設)	21	12	108	143	38	6
認定なし・401床以上(15施設)	1	0	2	11	1	0
認定なし・400床以下(217施設)	21	7	77	96	16	6

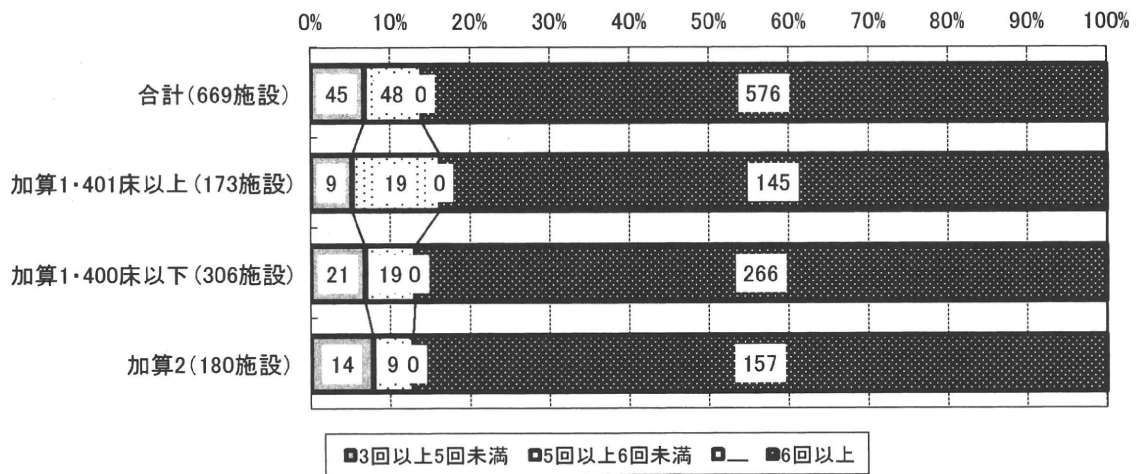
※「欠損回答」は、活動を実施していないものとみなし、「0」と置き換えている。



問23.1 《平成22年度上半期(4月～9月)》安全管理に係る「(1)院内で最上位にある委員会」の開催状況について：上半期の総開催回数

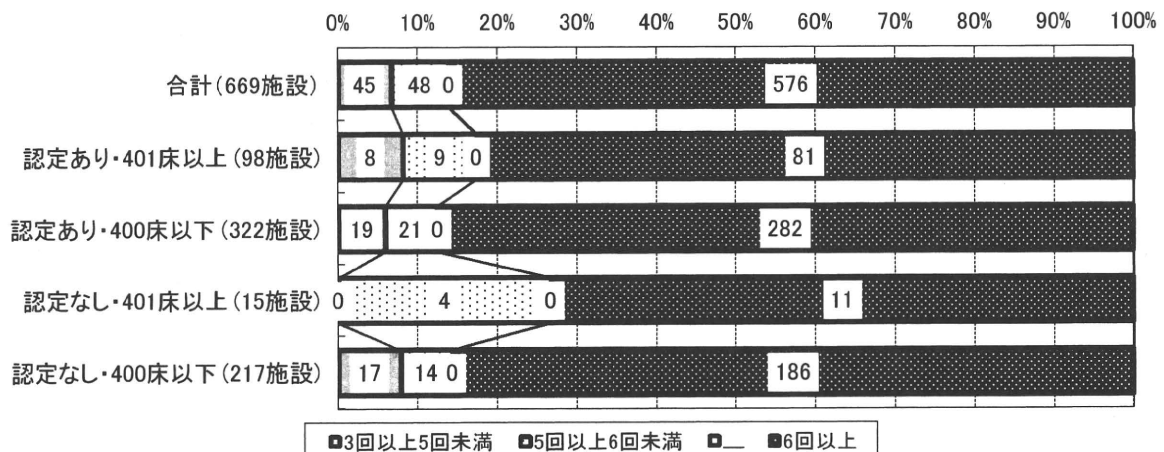
	10ハ－センタイル未満 3回以上5回未満	10ハ－センタイル以上 5回以上6回未満	25ハ－センタイル以上 —	50ハ－センタイル以上 —	75ハ－センタイル以上 —	90ハ－センタイル以上 6回以上	欠損回答数
合計(669施設)	45	48	0	0	0	576	14
加算1・401床以上(173施設)	9	19	0	0	0	145	0
加算1・400床以下(306施設)	21	19	0	0	0	266	6
加算2(180施設)	14	9	0	0	0	157	7

※「欠損回答」は、活動を実施していないものとみなし、「0」と置き換えている。



	10ハ－センタイル未満 3回以上5回未満	10ハ－センタイル以上 5回以上6回未満	25ハ－センタイル以上 —	50ハ－センタイル以上 —	75ハ－センタイル以上 —	90ハ－センタイル以上 6回以上	欠損回答数
合計(669施設)	45	48	0	0	0	576	14
認定あり・401床以上(98施設)	8	9	0	0	0	81	0
認定あり・400床以下(322施設)	19	21	0	0	0	282	6
認定なし・401床以上(15施設)	0	4	0	0	0	11	0
認定なし・400床以下(217施設)	17	14	0	0	0	186	7

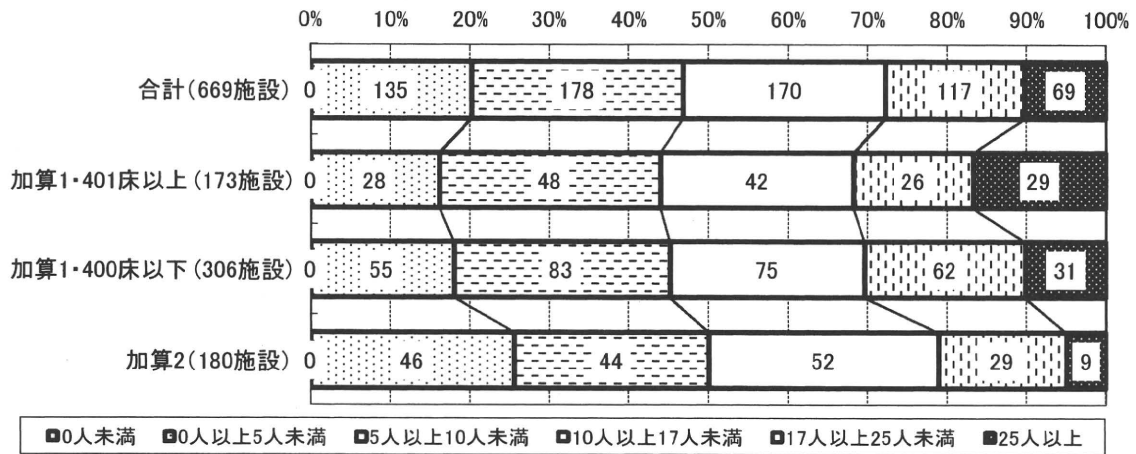
※「欠損回答」は、活動を実施していないものとみなし、「0」と置き換えている。



《平成22年度上半期(4月～9月)》安全管理に係る「(2)医療安全管理対策委員会の構成員および問20.2 各部門の医療安全管理の担当者などが参加しているカンファレンス」の開催状況について：構成人数

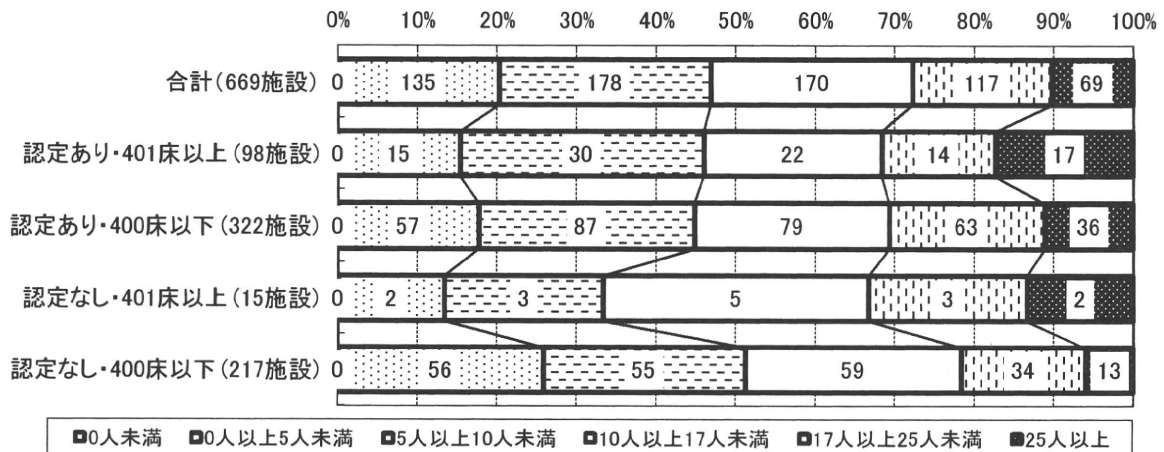
	10ハ－センタイル未満	10ハ－センタイル以上	25ハ－センタイル以上	50ハ－センタイル以上	75ハ－センタイル以上	90ハ－センタイル以上	欠損回答数
	0人未満	0人以上5人未満	5人以上10人未満	10人以上17人未満	17人以上25人未満	25人以上	
合計(669施設)	0	135	178	170	117	69	92
加算1・401床以上(173施設)	0	28	48	42	26	29	15
加算1・400床以下(306施設)	0	55	83	75	62	31	37
加算2(180施設)	0	46	44	52	29	9	36

※「欠損回答」は、活動を実施していないものとみなし、「0」と置き換えている。



	10ハ－センタイル未満	10ハ－センタイル以上	25ハ－センタイル以上	50ハ－センタイル以上	75ハ－センタイル以上	90ハ－センタイル以上	欠損回答数
	0人未満	0人以上5人未満	5人以上10人未満	10人以上17人未満	17人以上25人未満	25人以上	
合計(669施設)	0	135	178	170	117	69	92
認定あり・401床以上(98施設)	0	15	30	22	14	17	8
認定あり・400床以下(322施設)	0	57	87	79	63	36	39
認定なし・401床以上(15施設)	0	2	3	5	3	2	1
認定なし・400床以下(217施設)	0	56	55	59	34	13	39

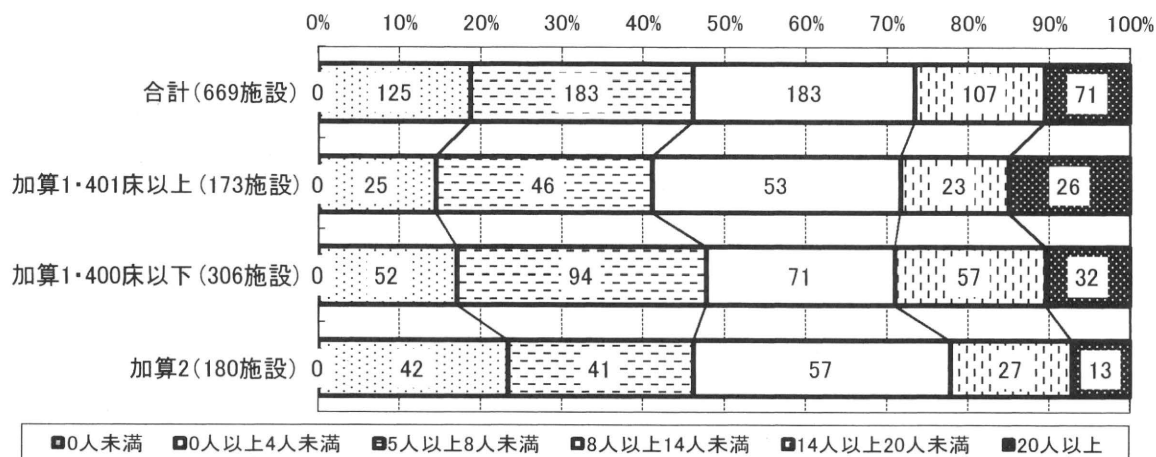
※「欠損回答」は、活動を実施していないものとみなし、「0」と置き換えている。



《平成22年度上半期(4月～9月)》安全管理に係る「(2)医療安全管理対策委員会の構成員および問21.2 各部門の医療安全管理の担当者などが参加しているカンファレンス」の開催状況について：平均的な出席者数

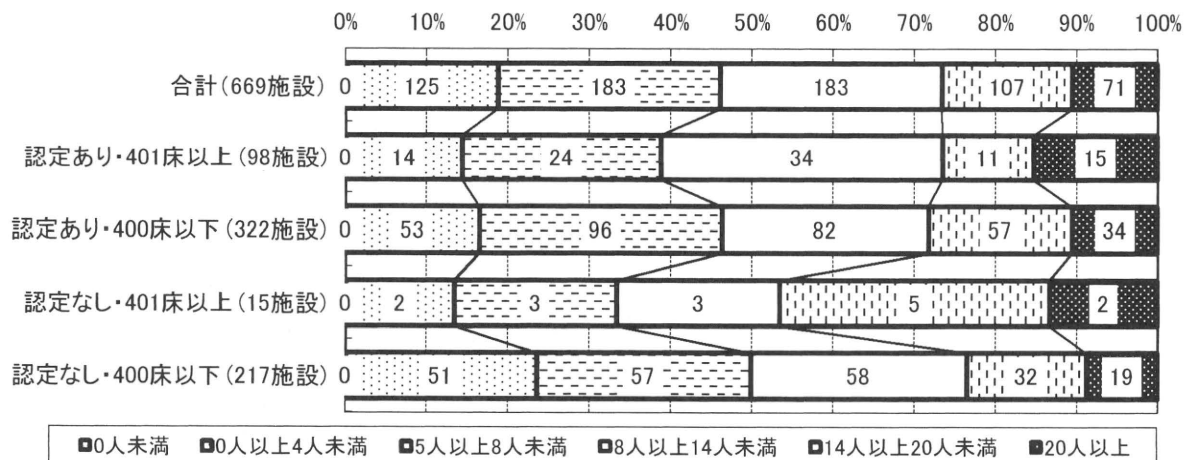
	10ハ－センタイル未満	10ハ－センタイル以上	25ハ－センタイル以上	50ハ－センタイル以上	75ハ－センタイル以上	90ハ－センタイル以上	欠損回答数
	0人未満	0人以上4人未満	5人以上8人未満	8人以上14人未満	14人以上20人未満	20人以上	
合計(669施設)	0	125	183	183	107	71	89
加算1・401床以上(173施設)	0	25	46	53	23	26	15
加算1・400床以下(306施設)	0	52	94	71	57	32	34
加算2(180施設)	0	42	41	57	27	13	36

※「欠損回答」は、活動を実施していないものとみなし、「0」と置き換えている。



	10ハ－センタイル未満	10ハ－センタイル以上	25ハ－センタイル以上	50ハ－センタイル以上	75ハ－センタイル以上	90ハ－センタイル以上	欠損回答数
	0人未満	0人以上4人未満	5人以上8人未満	8人以上14人未満	14人以上20人未満	20人以上	
合計(669施設)	0	125	183	183	107	71	89
認定あり・401床以上(98施設)	0	14	24	34	11	15	8
認定あり・400床以下(322施設)	0	53	96	82	57	34	37
認定なし・401床以上(15施設)	0	2	3	3	5	2	1
認定なし・400床以下(217施設)	0	51	57	58	32	19	38

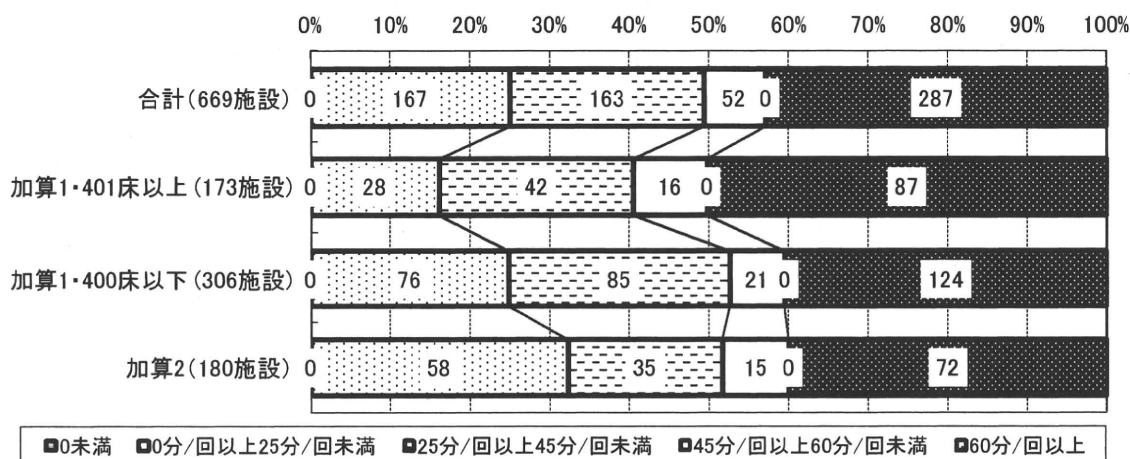
※「欠損回答」は、活動を実施していないものとみなし、「0」と置き換えている。



《平成22年度上半期(4月～9月)》安全管理に係る「(2)医療安全管理対策委員会の構成員および問22.2 各部門の医療安全管理の担当者などが参加しているカンファレンス」の開催状況について：1開催当りの平均的な所要時間(分)

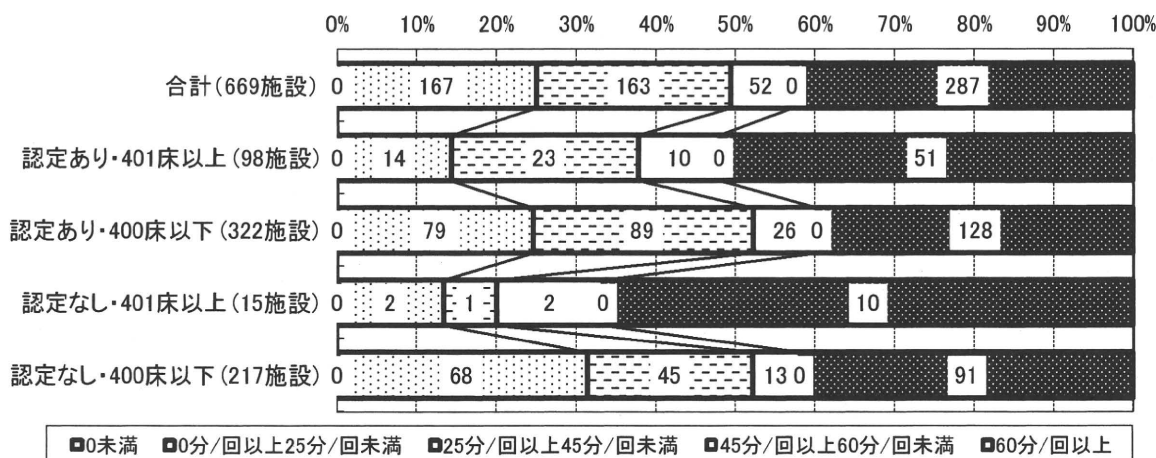
	10パーセンタイル未満	10パーセンタイル以上	25パーセンタイル以上	50パーセンタイル以上	75パーセンタイル以上	90パーセンタイル以上	欠損回答数
	0未満	0分/回以上25分/回未満	25分/回以上45分/回未満	45分/回以上60分/回未満	60分/回以上	60分/回以上	
合計(669施設)	0	167	163	52	0	287	87
加算1・401床以上(173施設)	0	28	42	16	0	87	14
加算1・400床以下(306施設)	0	76	85	21	0	124	32
加算2(180施設)	0	58	35	15	0	72	37

※「欠損回答」は、活動を実施していないものとみなし、「0」と置き換えている。



	10パーセンタイル未満	10パーセンタイル以上	25パーセンタイル以上	50パーセンタイル以上	75パーセンタイル以上	90パーセンタイル以上	欠損回答数
	0未満	0分/回以上25分/回未満	25分/回以上45分/回未満	45分/回以上60分/回未満	60分/回以上	60分/回以上	
合計(669施設)	0	167	163	52	0	287	87
認定あり・401床以上(98施設)	0	14	23	10	0	51	8
認定あり・400床以下(322施設)	0	79	89	26	0	128	35
認定なし・401床以上(15施設)	0	2	1	2	0	10	1
認定なし・400床以下(217施設)	0	68	45	13	0	91	39

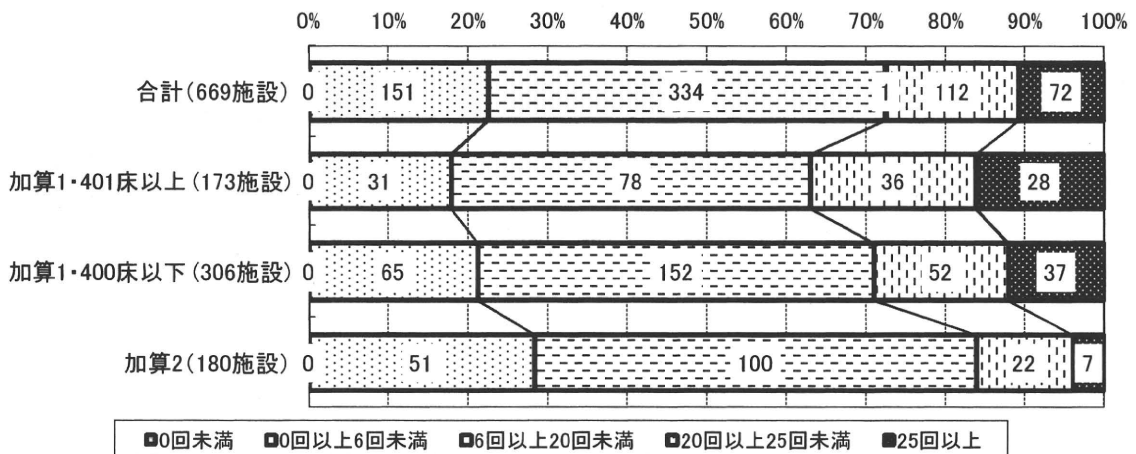
※「欠損回答」は、活動を実施していないものとみなし、「0」と置き換えている。



《平成22年度上半期(4月～9月)》安全管理に係る「(2)医療安全管理対策委員会の構成員および問23.2 各部門の医療安全管理の担当者などが参加しているカンファレンス」の開催状況について：上半期の総開催回数

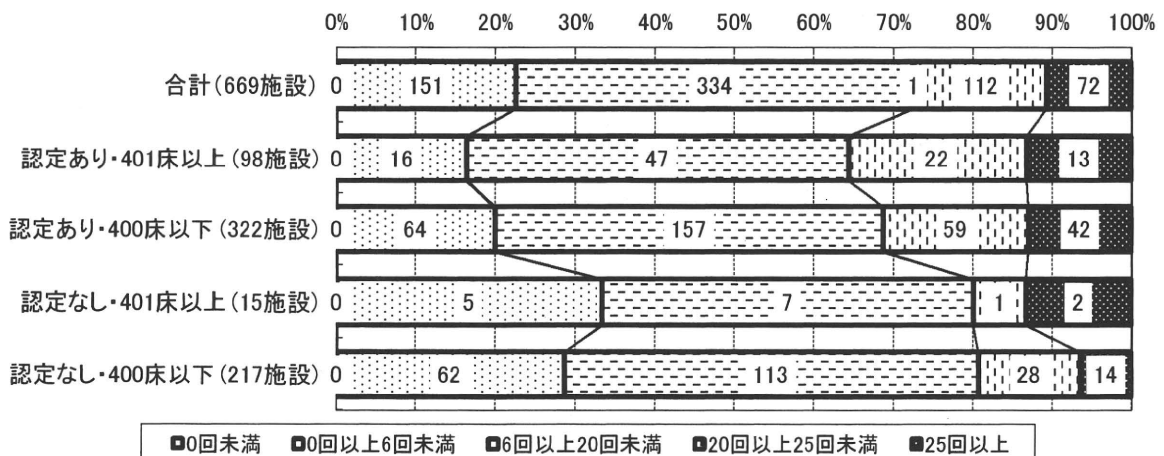
	10ハ－センタイル未満	10ハ－センタイル以上	25ハ－センタイル以上	75ハ－センタイル以上	90ハ－センタイル以上	欠損回答数
	0回未満	0回以上6回未満	6回以上20回未満	20回以上25回未満	25回以上	
合計(669施設)	0	151	334	112	72	93
加算1・401床以上(173施設)	0	31	78	36	28	15
加算1・400床以下(306施設)	0	65	152	52	37	36
加算2(180施設)	0	51	100	22	7	38

※「欠損回答」は、活動を実施していないものとみなし、「0」と置き換えている。



	10ハ－センタイル未満	10ハ－センタイル以上	25ハ－センタイル以上	75ハ－センタイル以上	90ハ－センタイル以上	欠損回答数
	0回未満	0回以上6回未満	6回以上20回未満	20回以上25回未満	25回以上	
合計(669施設)	0	151	334	112	72	93
認定あり・401床以上(98施設)	0	16	47	22	13	8
認定あり・400床以下(322施設)	0	64	157	59	42	38
認定なし・401床以上(15施設)	0	5	7	1	2	1
認定なし・400床以下(217施設)	0	62	113	28	14	42

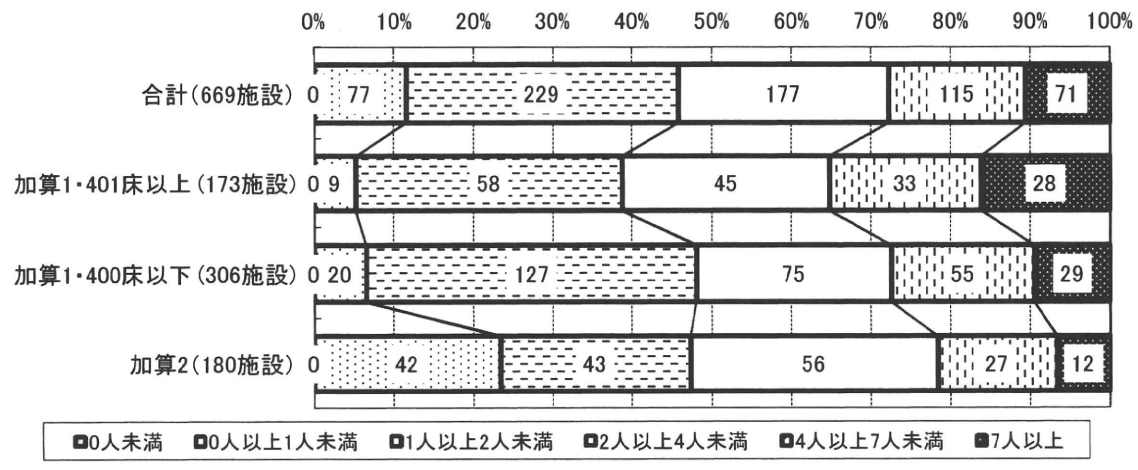
※「欠損回答」は、活動を実施していないものとみなし、「0」と置き換えている。



問25.1 《平成22年度上半期(4月～9月)》安全管理に関する組織的な院内巡視活動の開催状況について：【(1) 医療安全管理者による院内巡視】1回当たりの平均的な実施人数

	10ハ－センタイル未満	10ハ－センタイル以上	25ハ－センタイル以上	50ハ－センタイル以上	75ハ－センタイル以上	90ハ－センタイル以上	欠損回答数
	0人未満	0人以上1人未満	1人以上2人未満	2人以上4人未満	4人以上7人未満	7人以上	
合計(669施設)	0	77	229	177	115	71	66
加算1・401床以上(173施設)	0	9	58	45	33	28	8
加算1・400床以下(306施設)	0	20	127	75	55	29	17
加算2(180施設)	0	42	43	56	27	12	35

※「欠損回答」は、活動を実施していないものとみなし、「0」と置き換えている。



	10ハ－センタイル未満	10ハ－センタイル以上	25ハ－センタイル以上	50ハ－センタイル以上	75ハ－センタイル以上	90ハ－センタイル以上	欠損回答数
	0人未満	0人以上1人未満	1人以上2人未満	2人以上4人未満	4人以上7人未満	7人以上	
合計(669施設)	0	77	229	177	115	71	66
認定あり・401床以上(98施設)	0	5	29	26	19	19	5
認定あり・400床以下(322施設)	0	36	117	73	65	31	31
認定なし・401床以上(15施設)	0	1	8	3	1	2	1
認定なし・400床以下(217施設)	0	32	71	70	28	16	26

※「欠損回答」は、活動を実施していないものとみなし、「0」と置き換えている。

