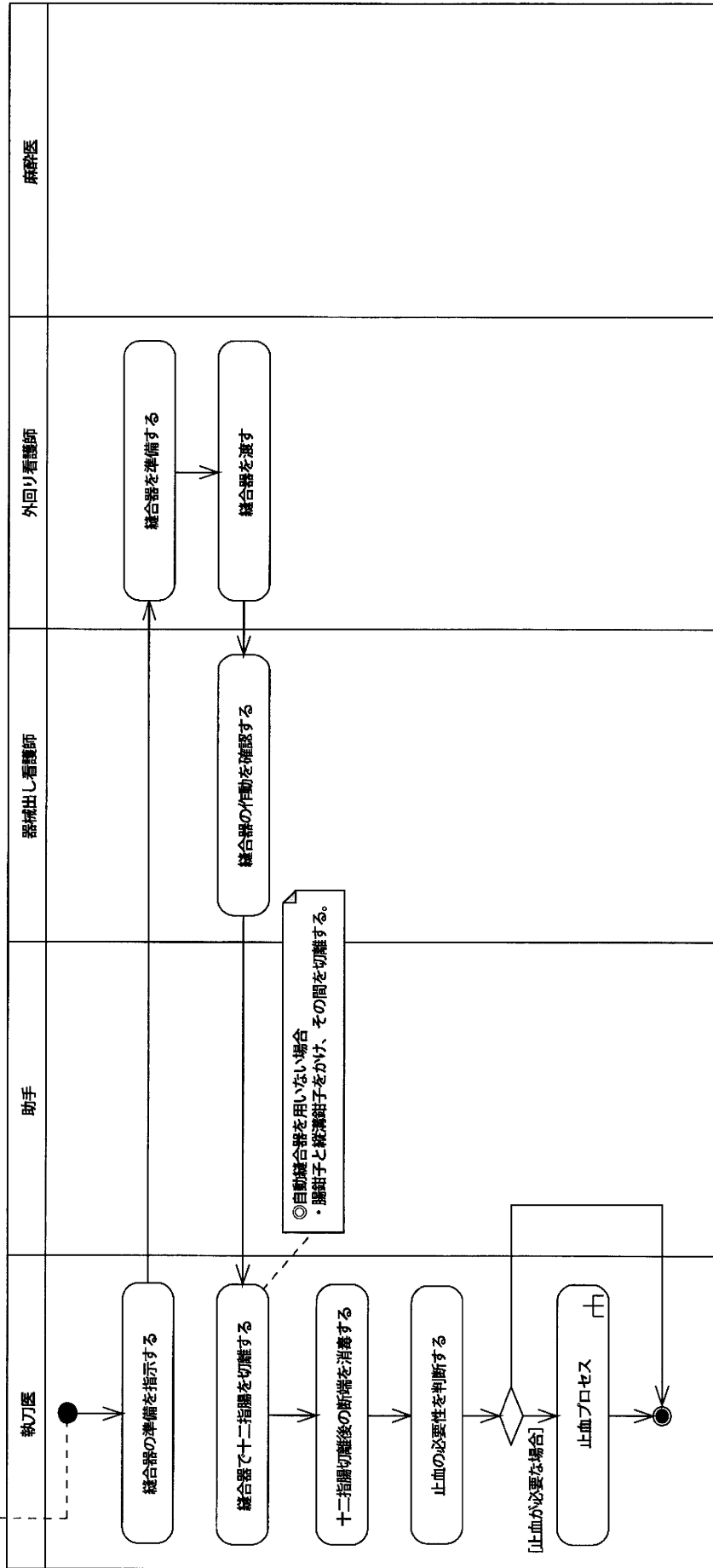


十二指腸切離プロセス

<Policy>
 ・病巣の進行度が確認されている。
 ・瘻管が切除されている。
 ・十二指腸が授動されている。
 ・幽門部のリンパ節が郭清されている。

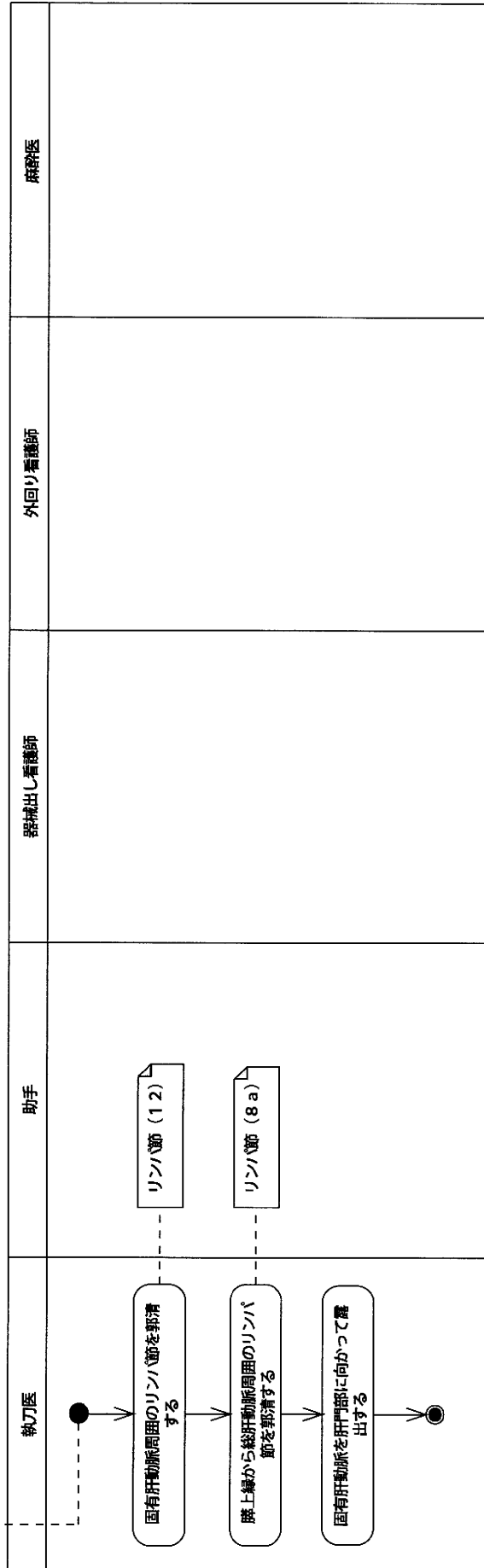


固有肝動脈・総肝動脈周囲郭清プロセス

<Policy>

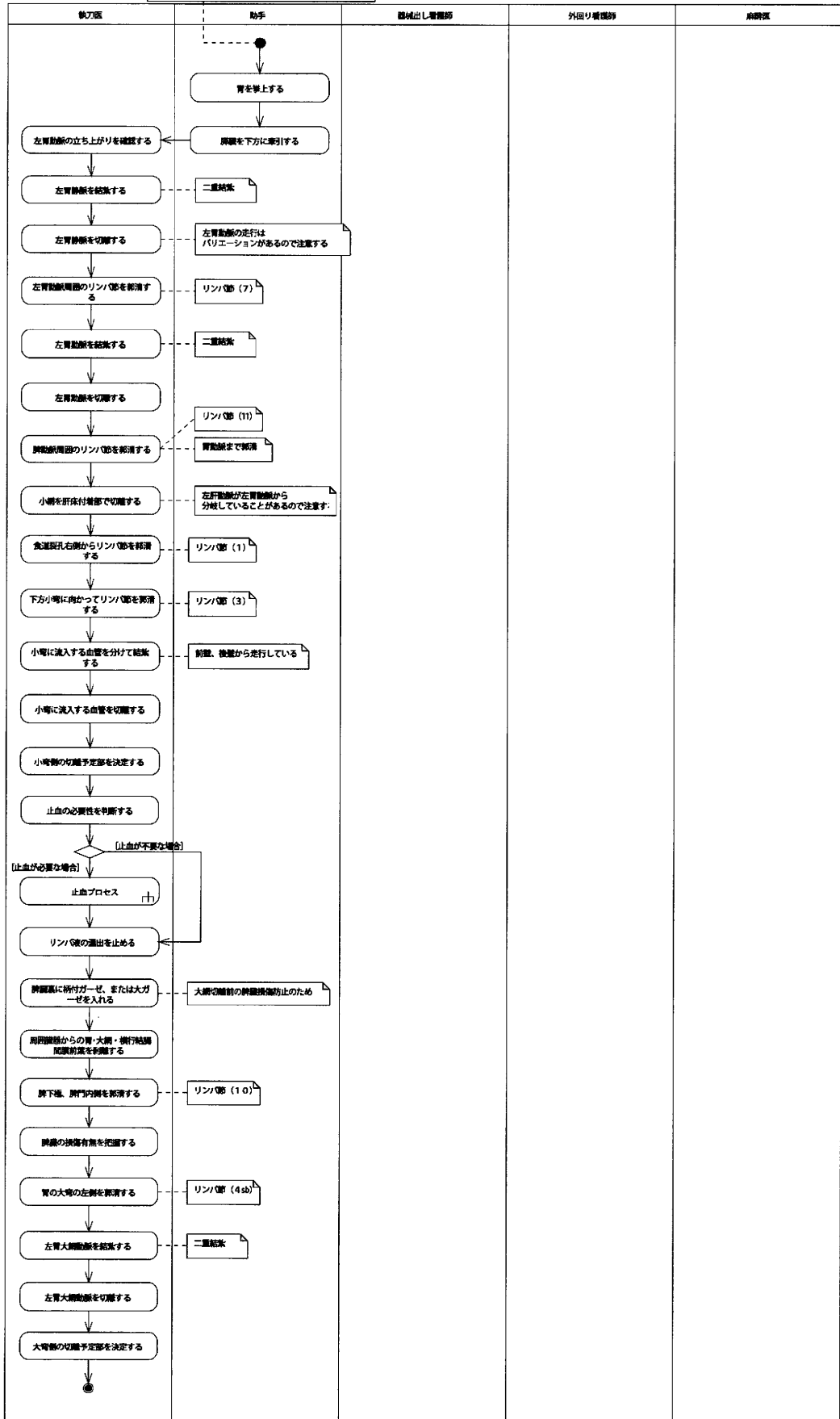
- ・疾患の進行度が確認されている。
- ・網膜が切除されている。
- ・膈門部のリンパ節が郭清されている。
- ・十二指腸が切除されている。

細い動静脈から出血が置きやすいため、出血する前に結紮しておく。
(出血してから糸針をかけるがなかなか止まらないう)

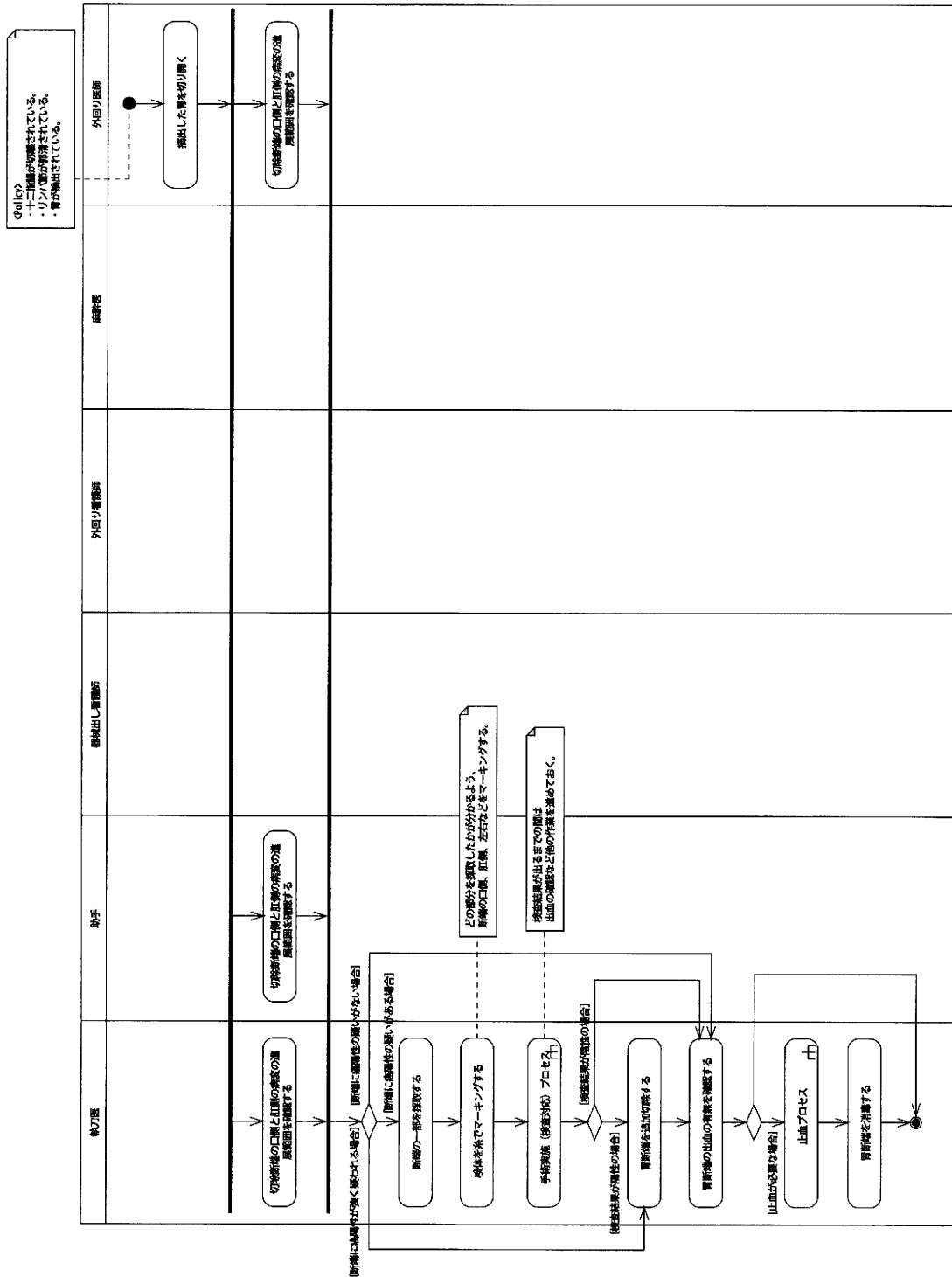


脾動脈・左胃動脈周囲郭清プロセス

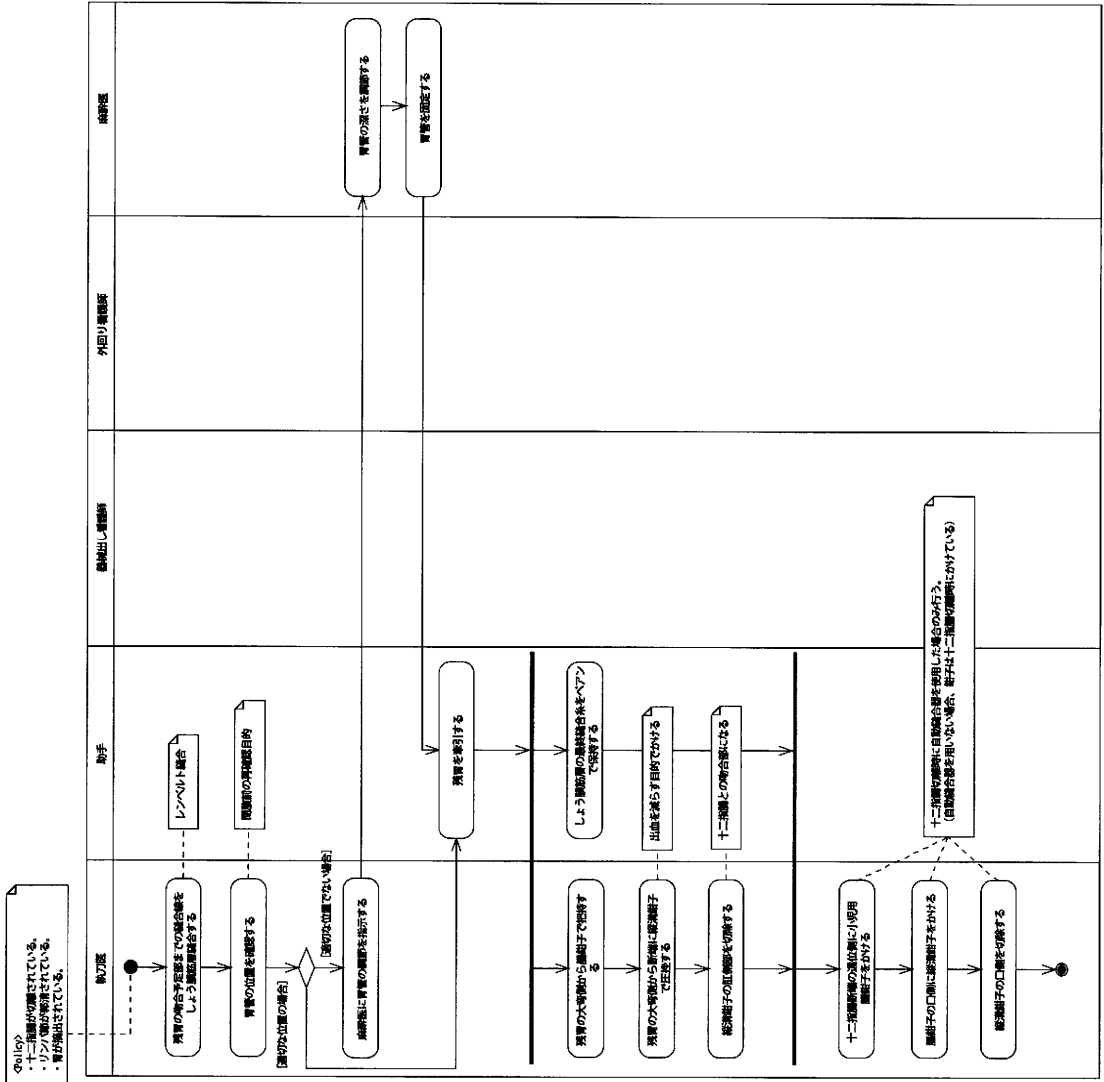
Policy
 ・ 脾臓の進行度が確認されている。
 ・ 脾臓が切除されている。
 ・ 脾門部のリンパ節が郭清されている。
 ・ 十二指腸が切除されている。
 ・ 脾動脈と脾静脈周囲のリンパ節が郭清されている。



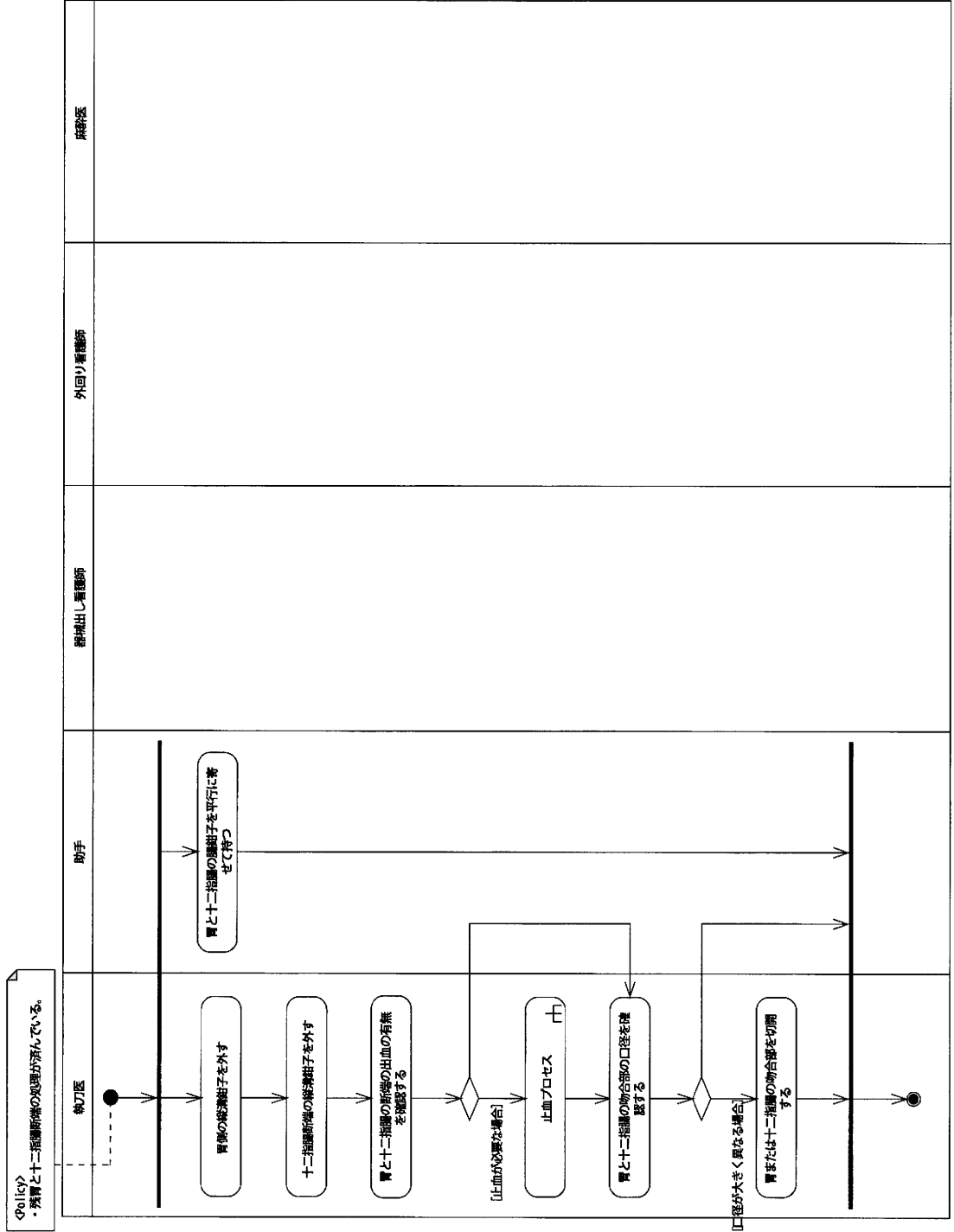
断端癌遺残確認プロセス

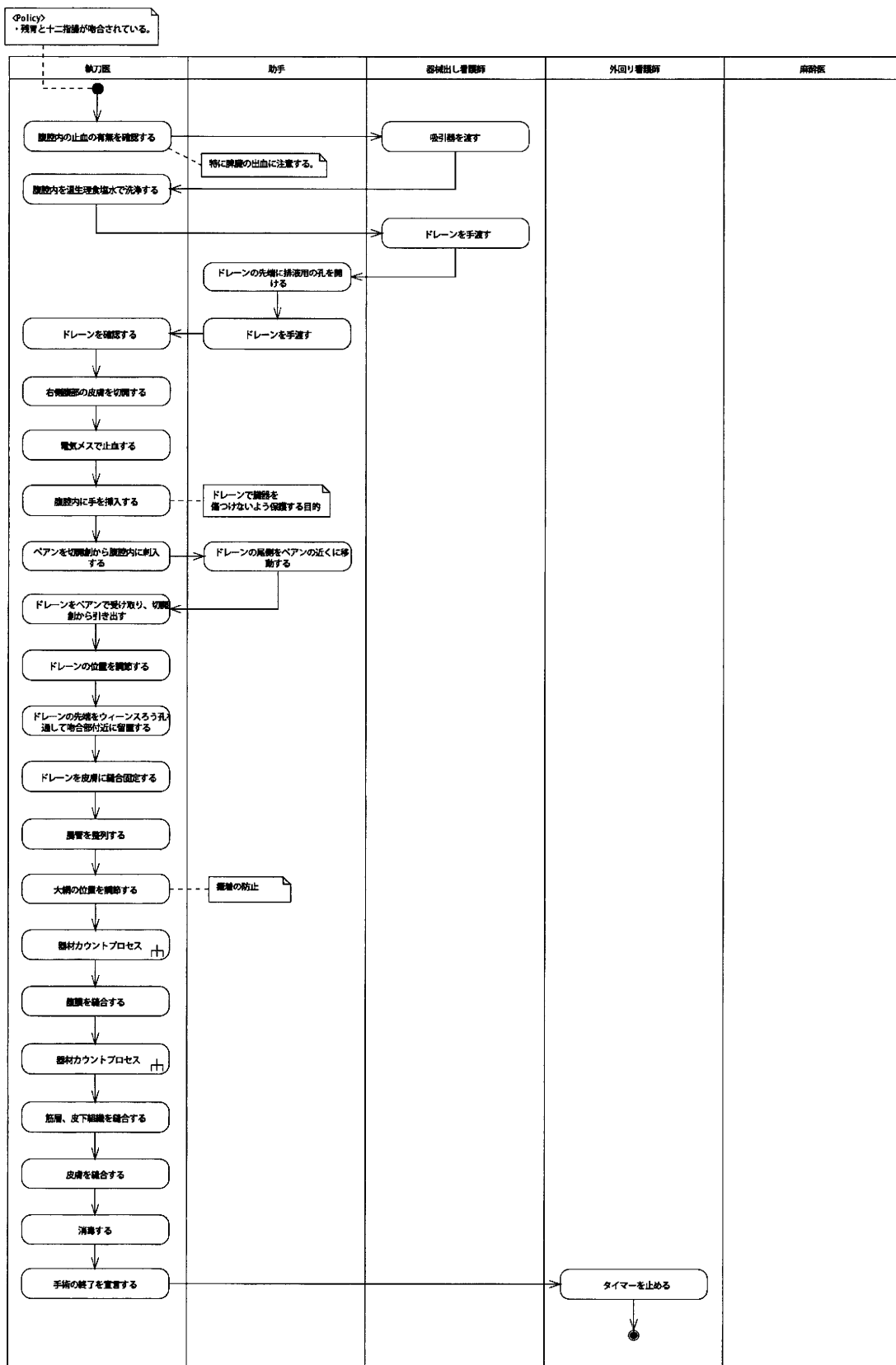


残胃・十二指腸断端処理プロセス

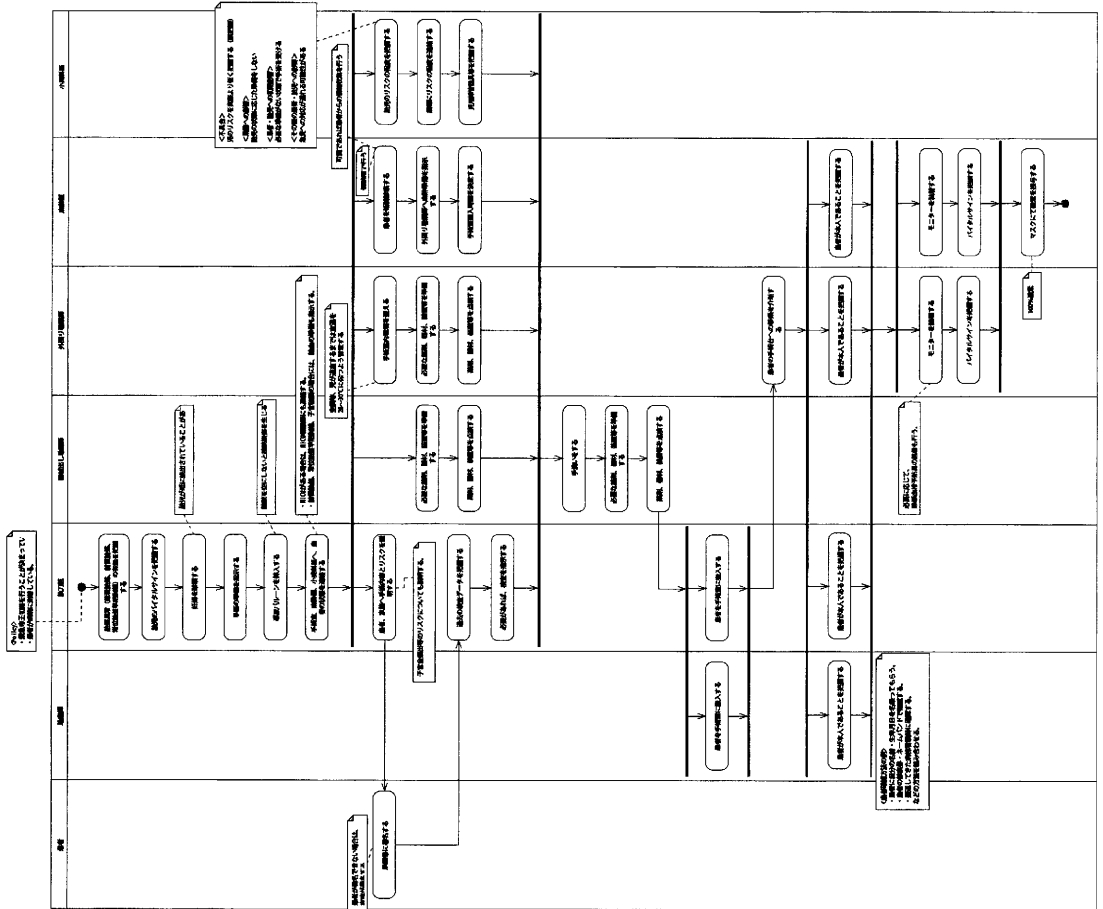


胃・十二指腸吻合準備プロセス

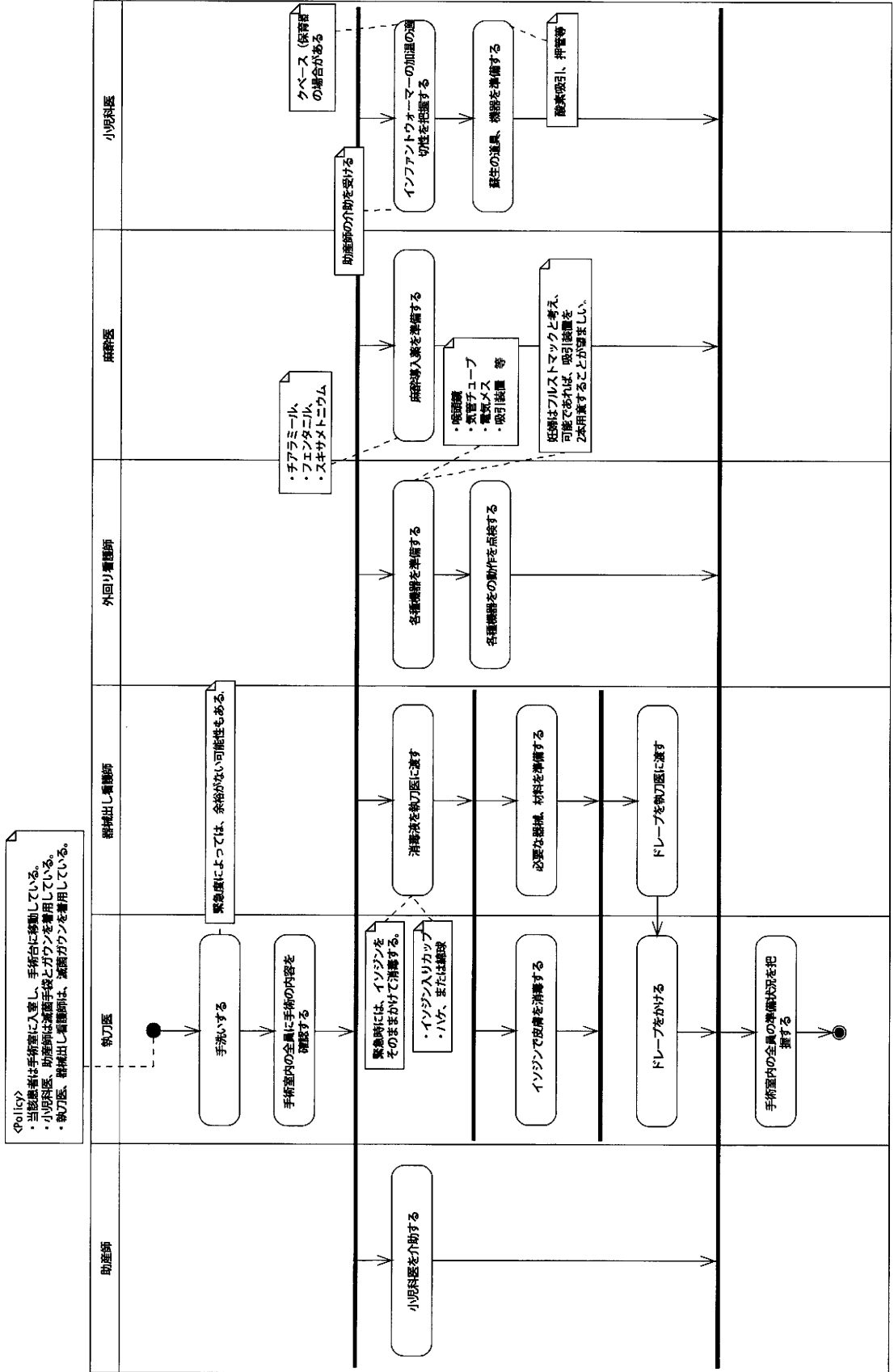


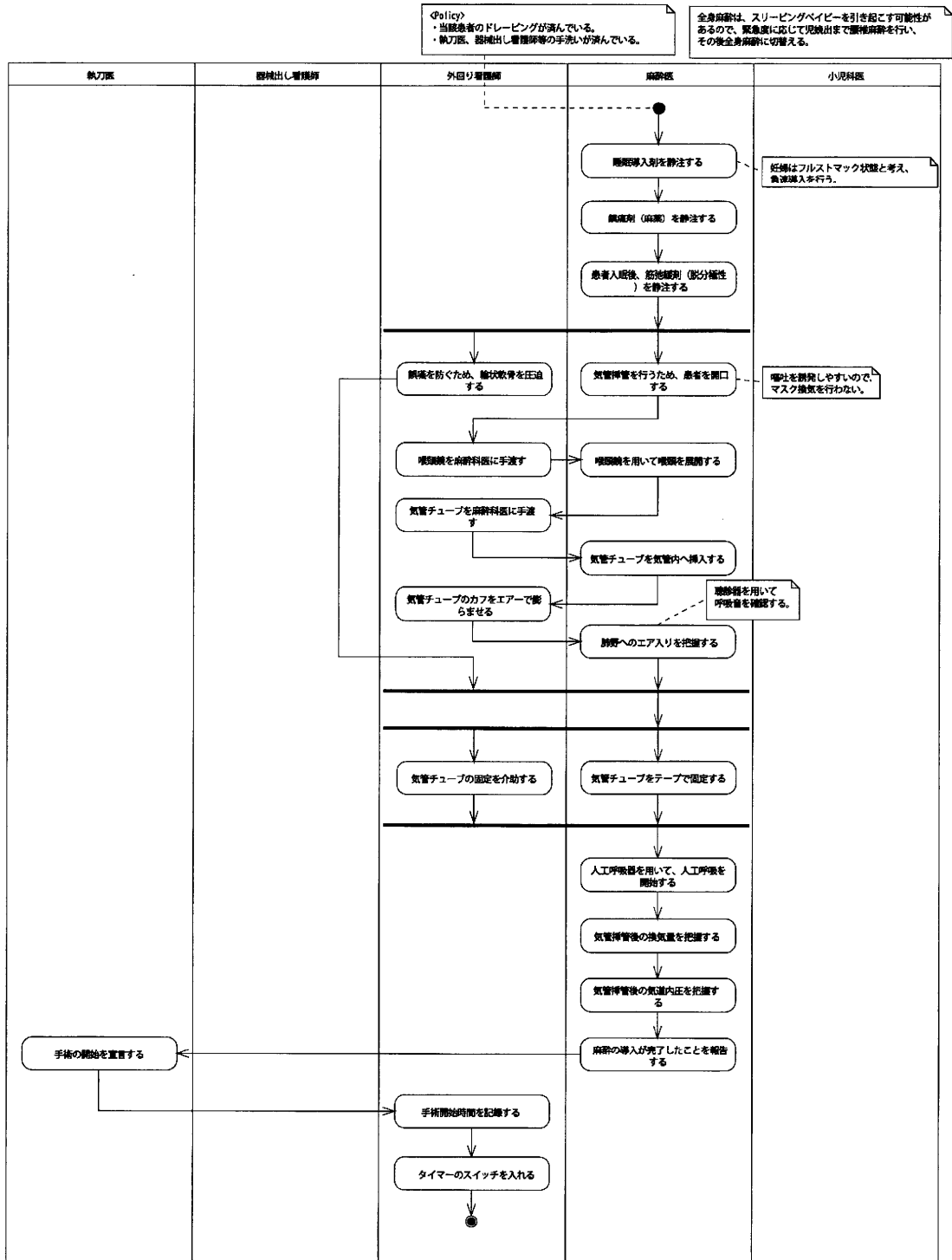


患者緊急受け入れプロセス

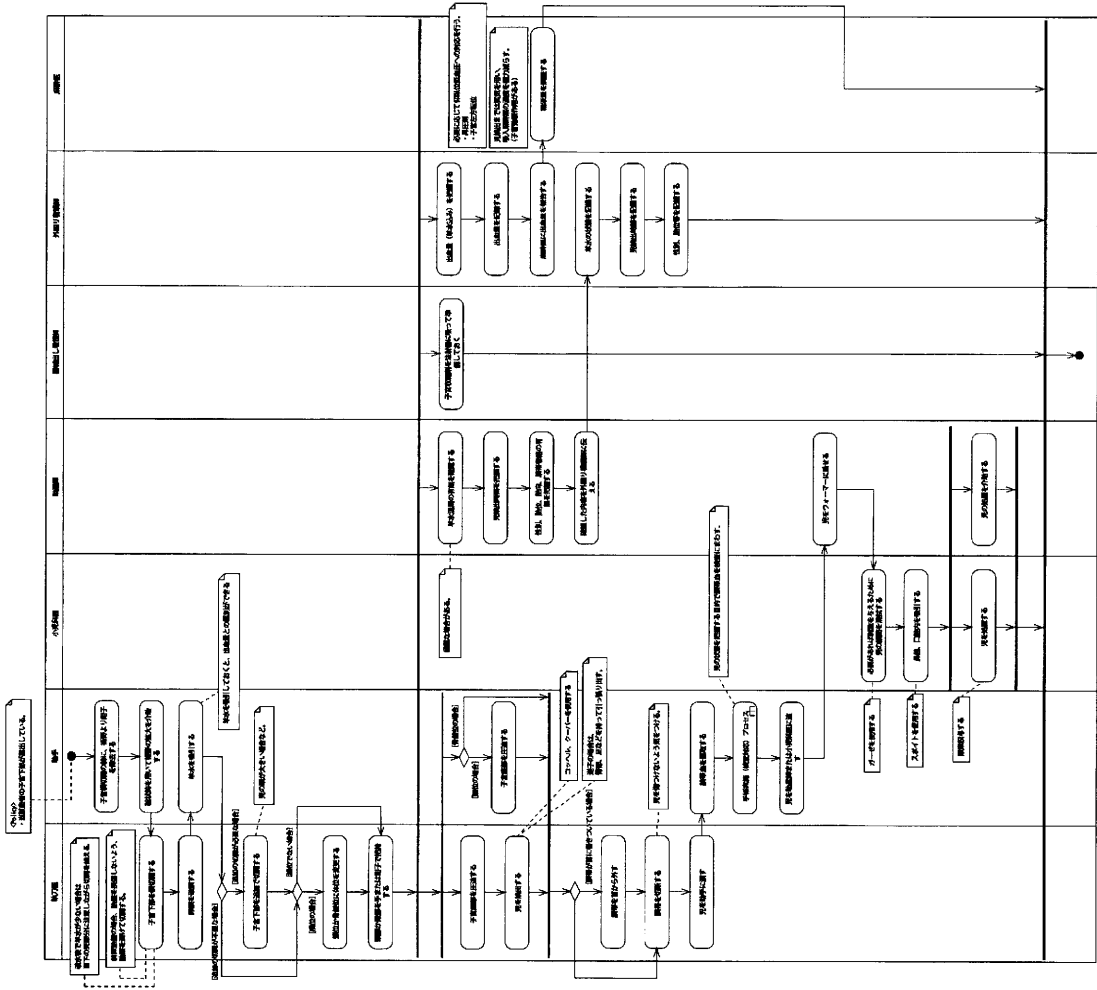


消毒・ドレーピングプロセス

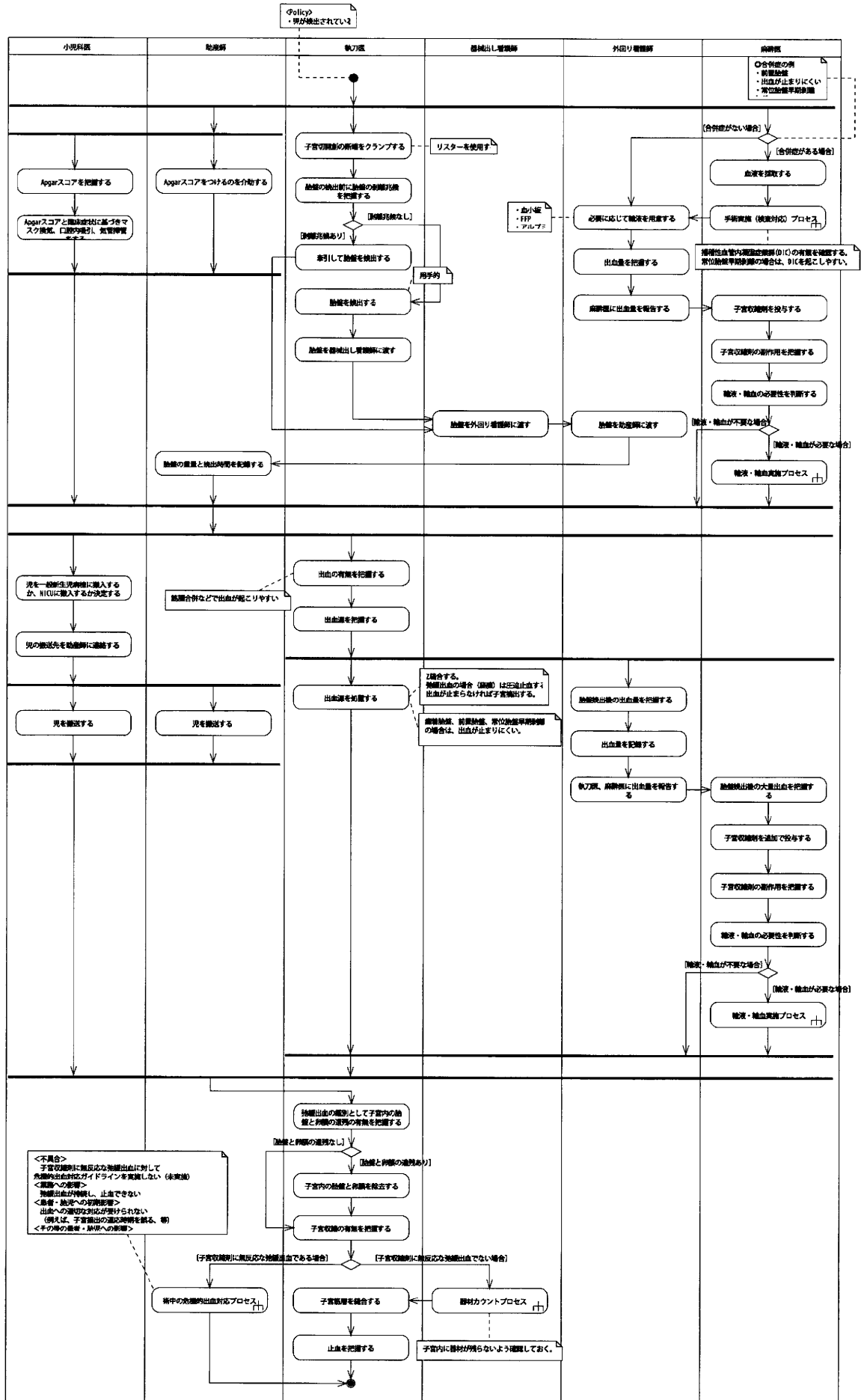




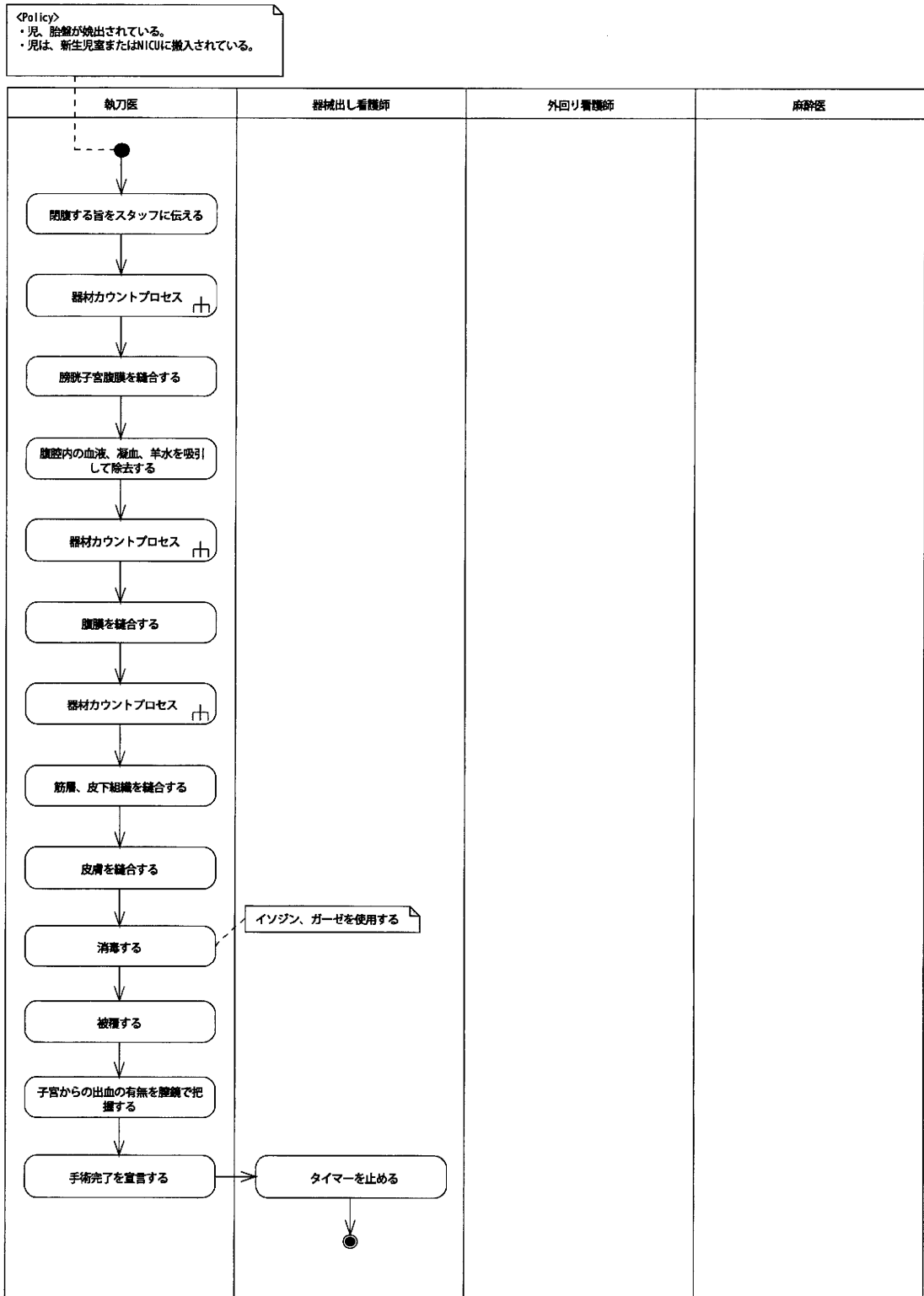
見出しプロセス



胎盤娩出プロセス



閉腹プロセス



手術実施後プロセス

