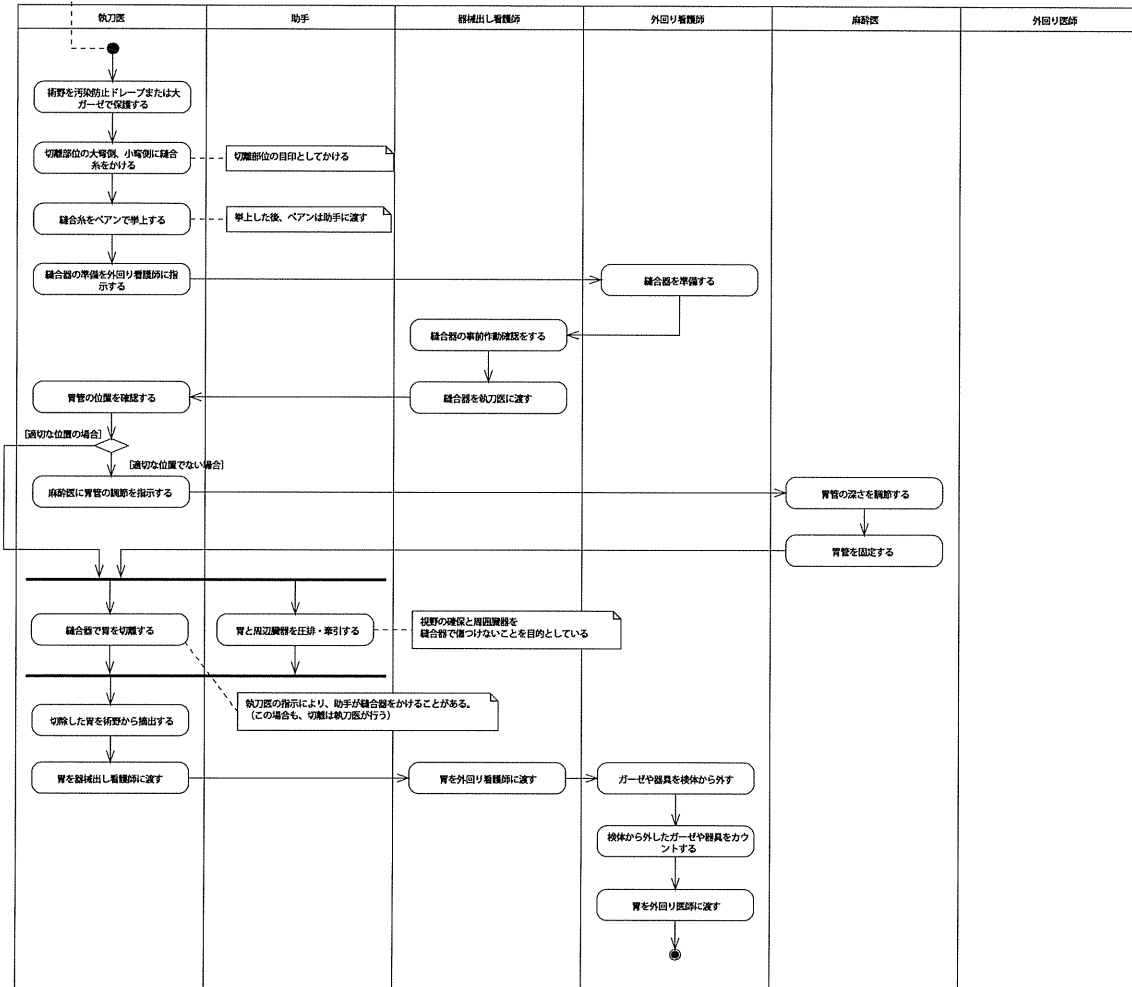
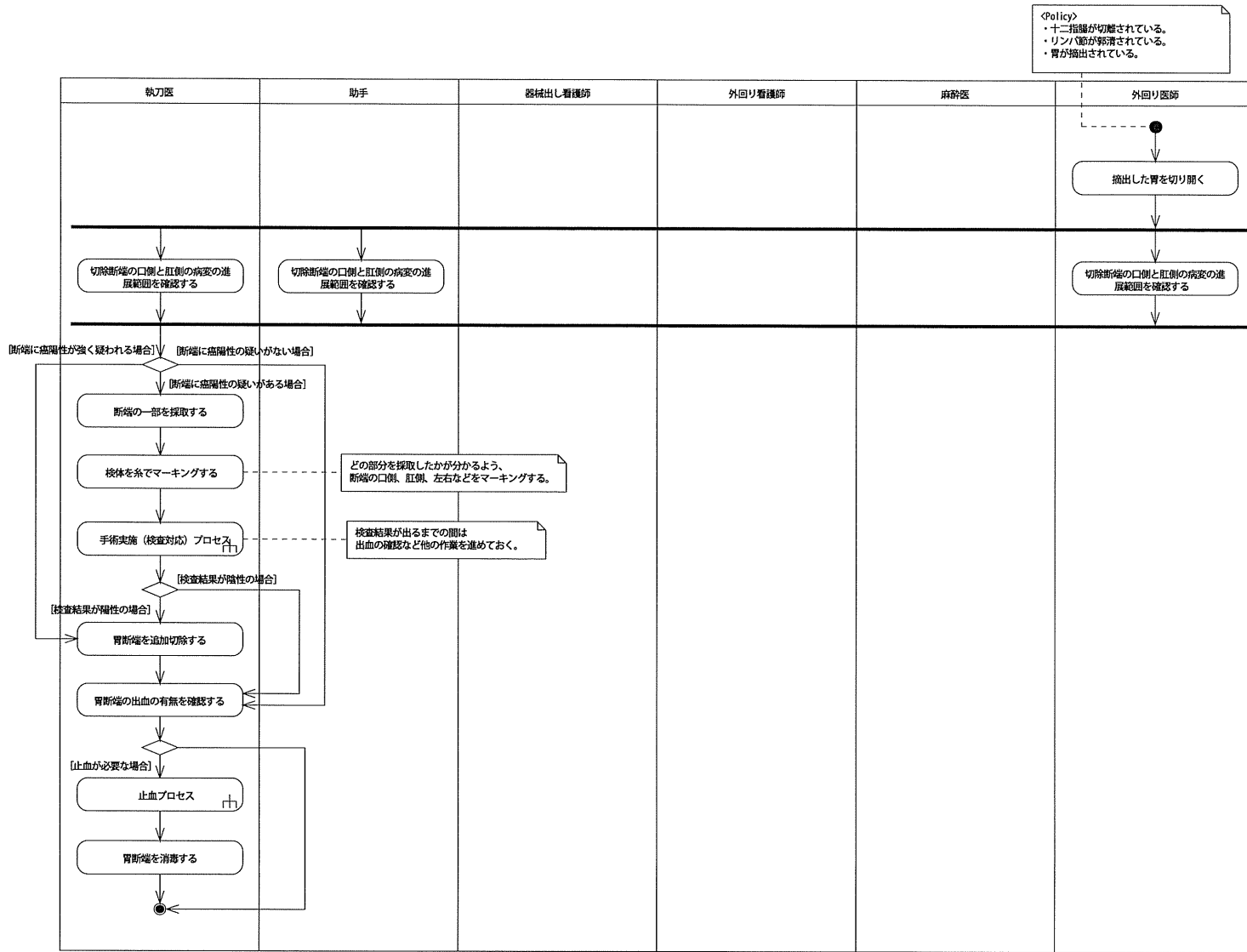
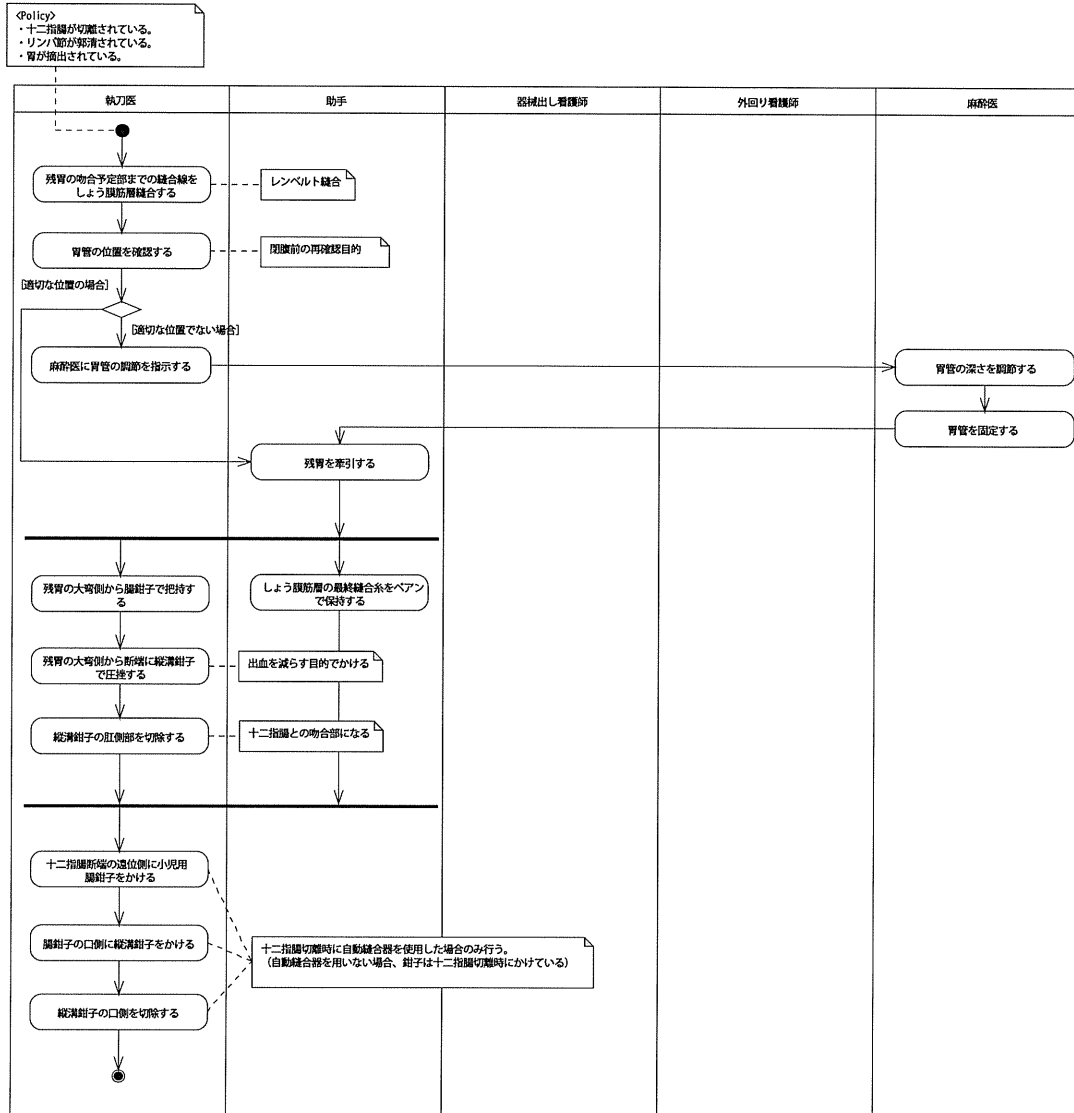


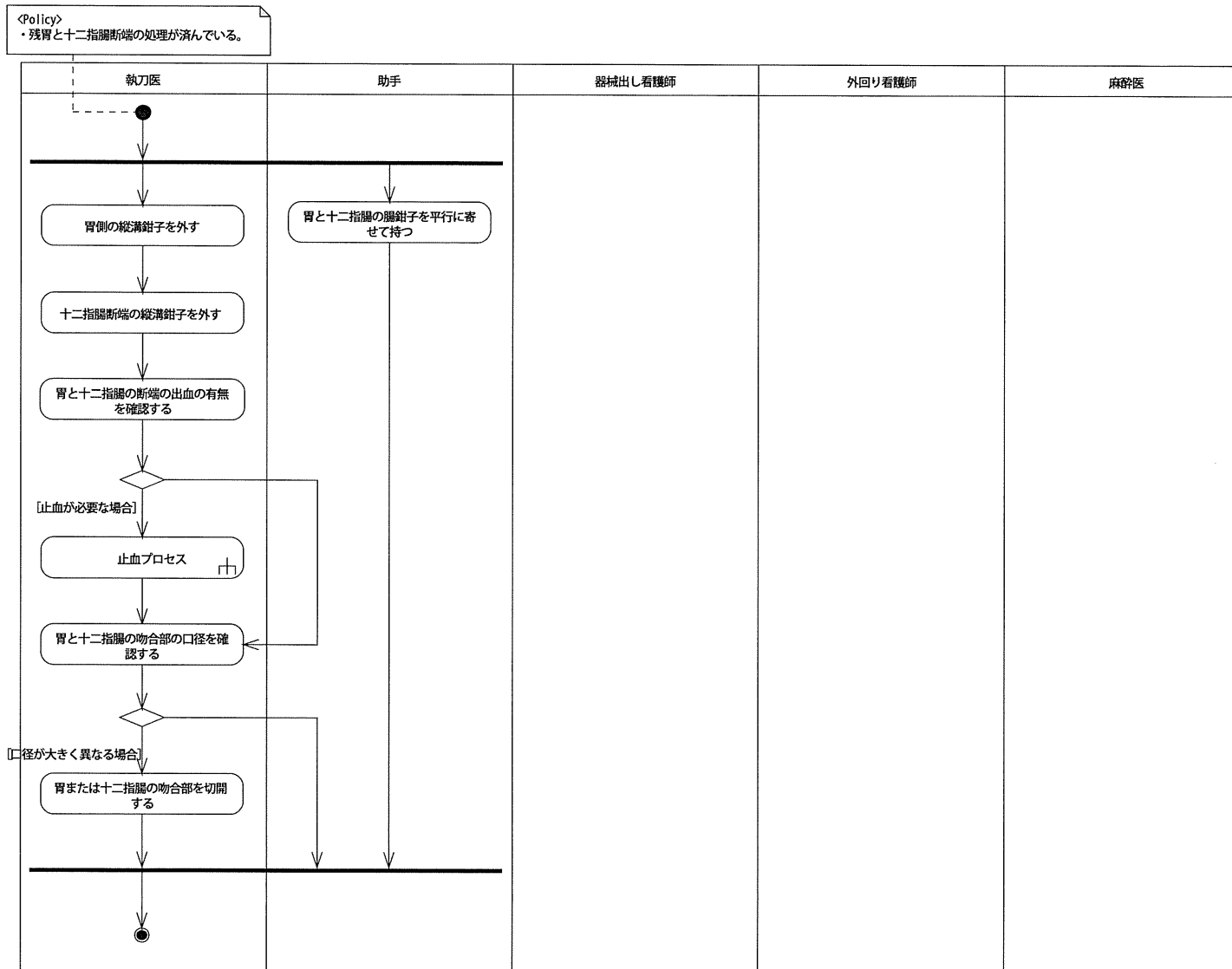
<Policy>  
 ・ 瘻の進行度が確認されている。  
 ・ 網膜が切除されている。  
 ・ 膈門部のリンパ節が摘出されている。  
 ・ 十二指腸が切除されている。  
 ・ 固有肝動脈と肝静脈周囲のリンパ節が摘出されている。  
 ・ 脾動脈と左腎動脈周囲のリンパ節が摘出されている。



# 断端癌遺残確認プロセス

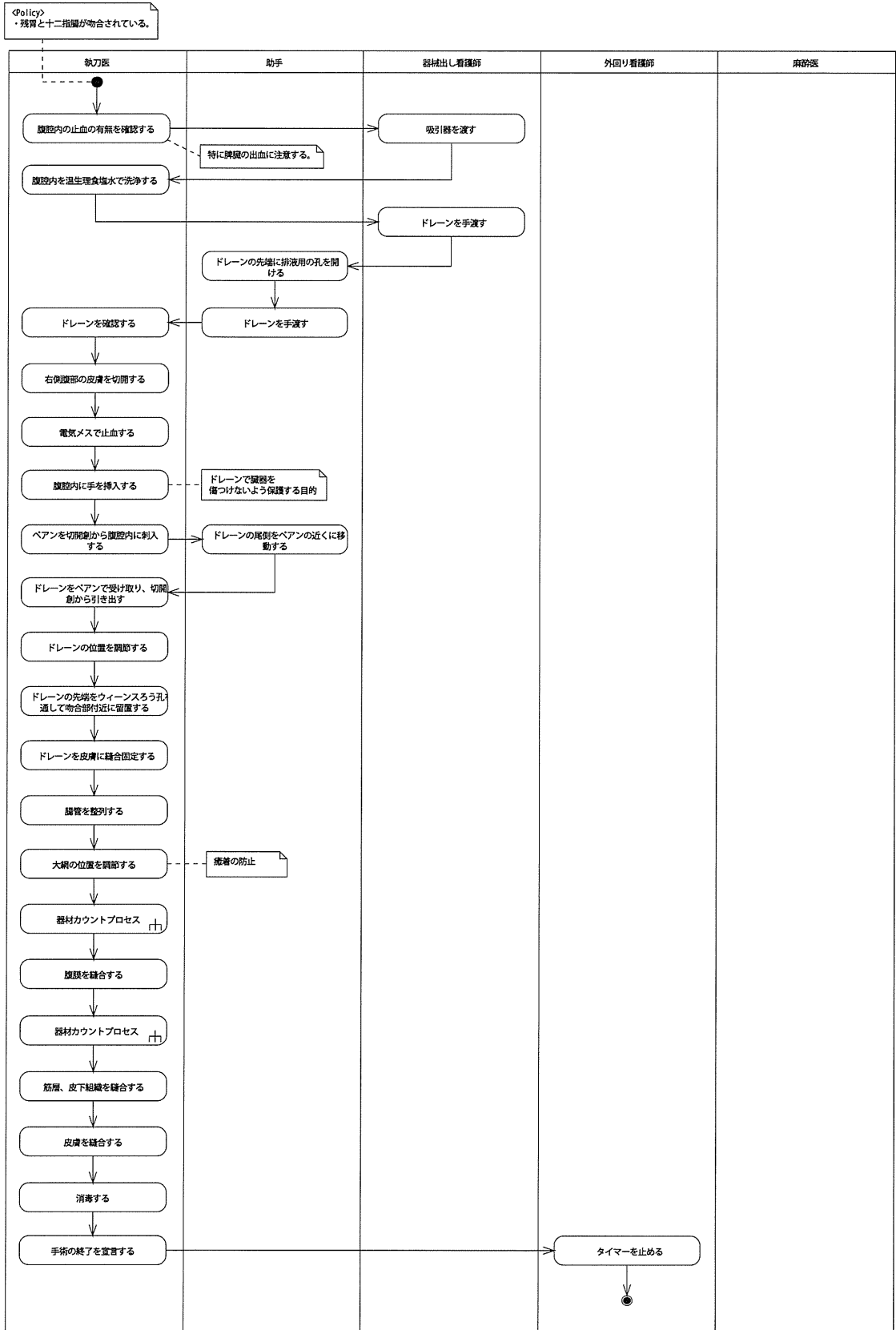


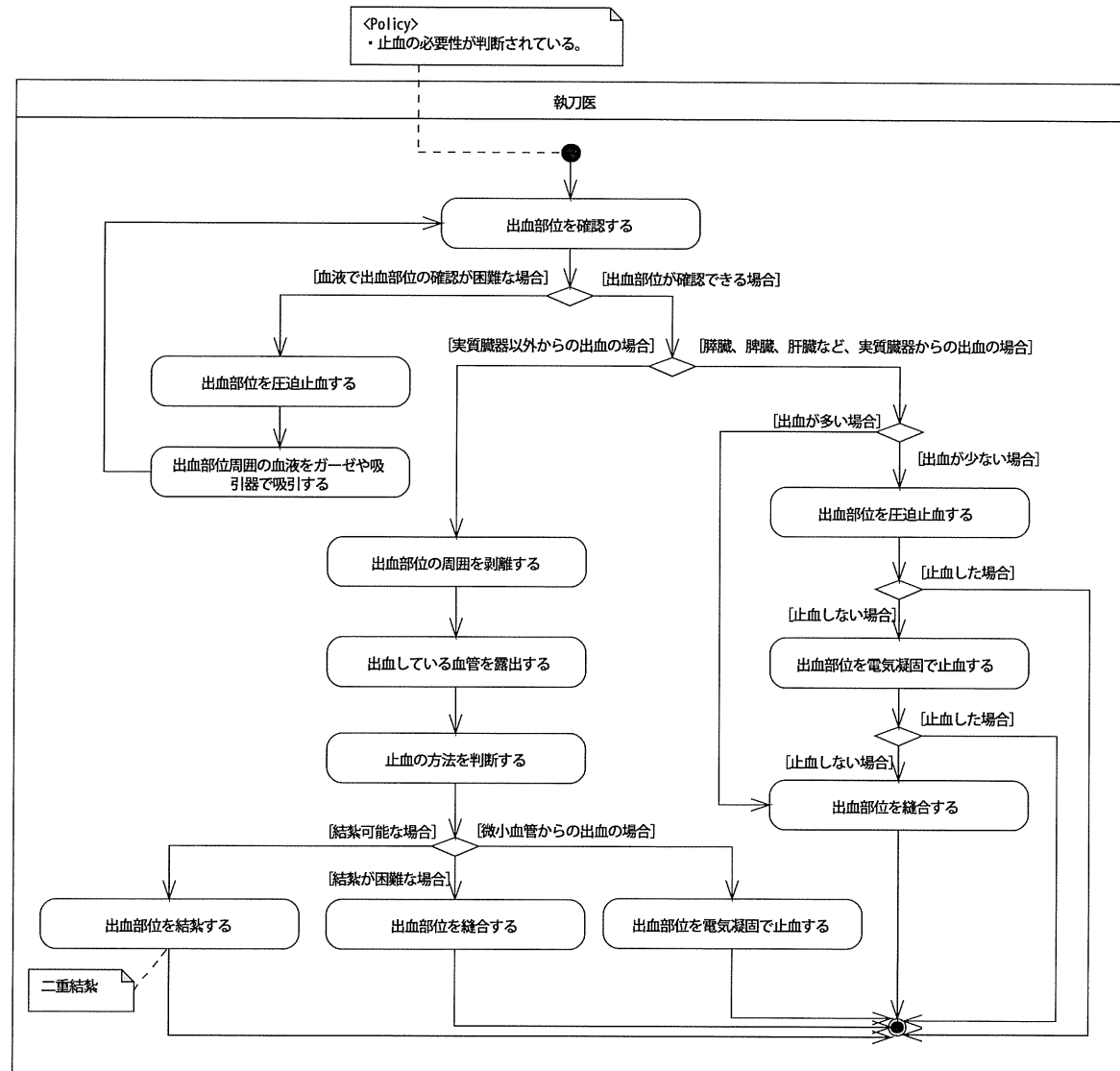


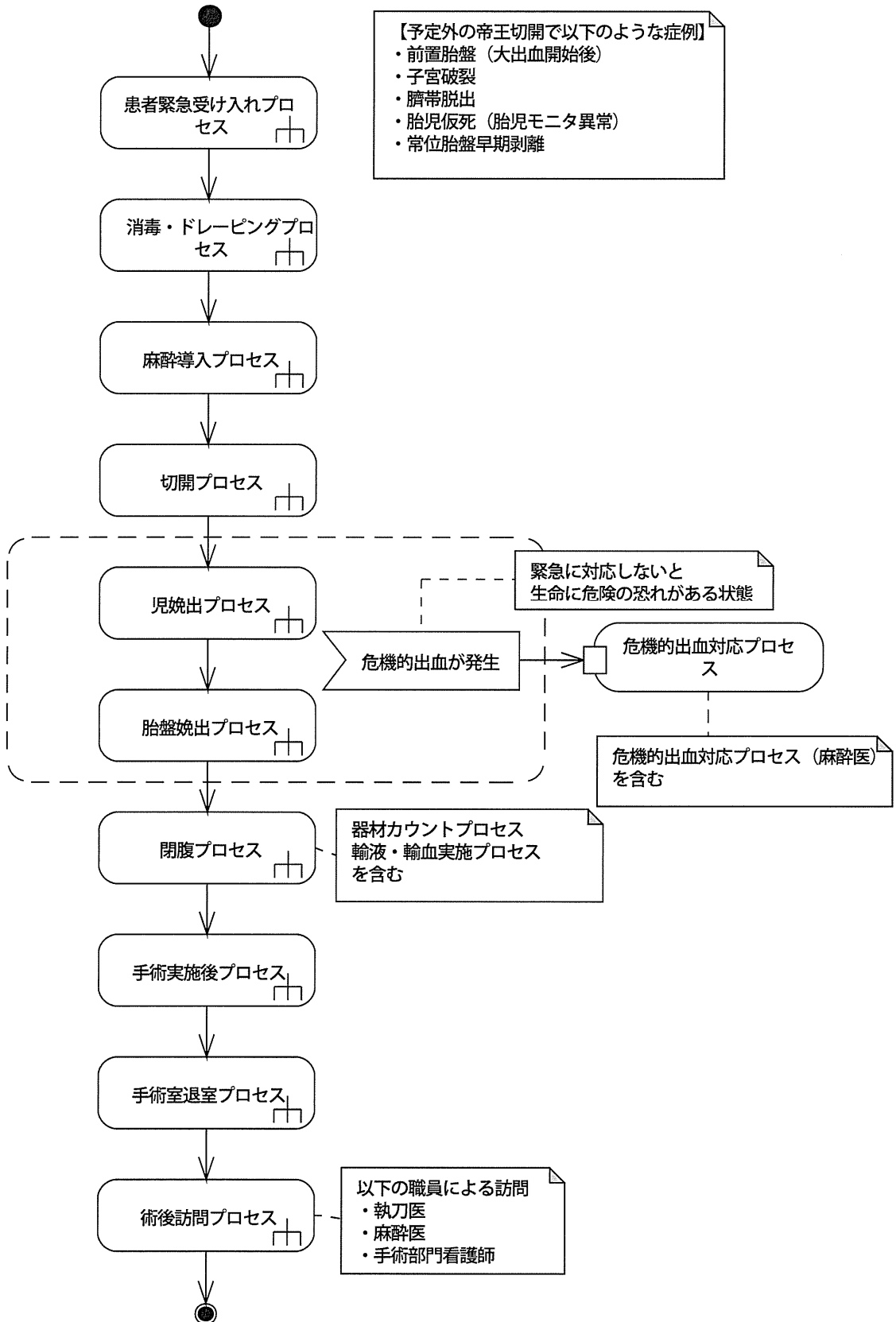




閉腹プロセス



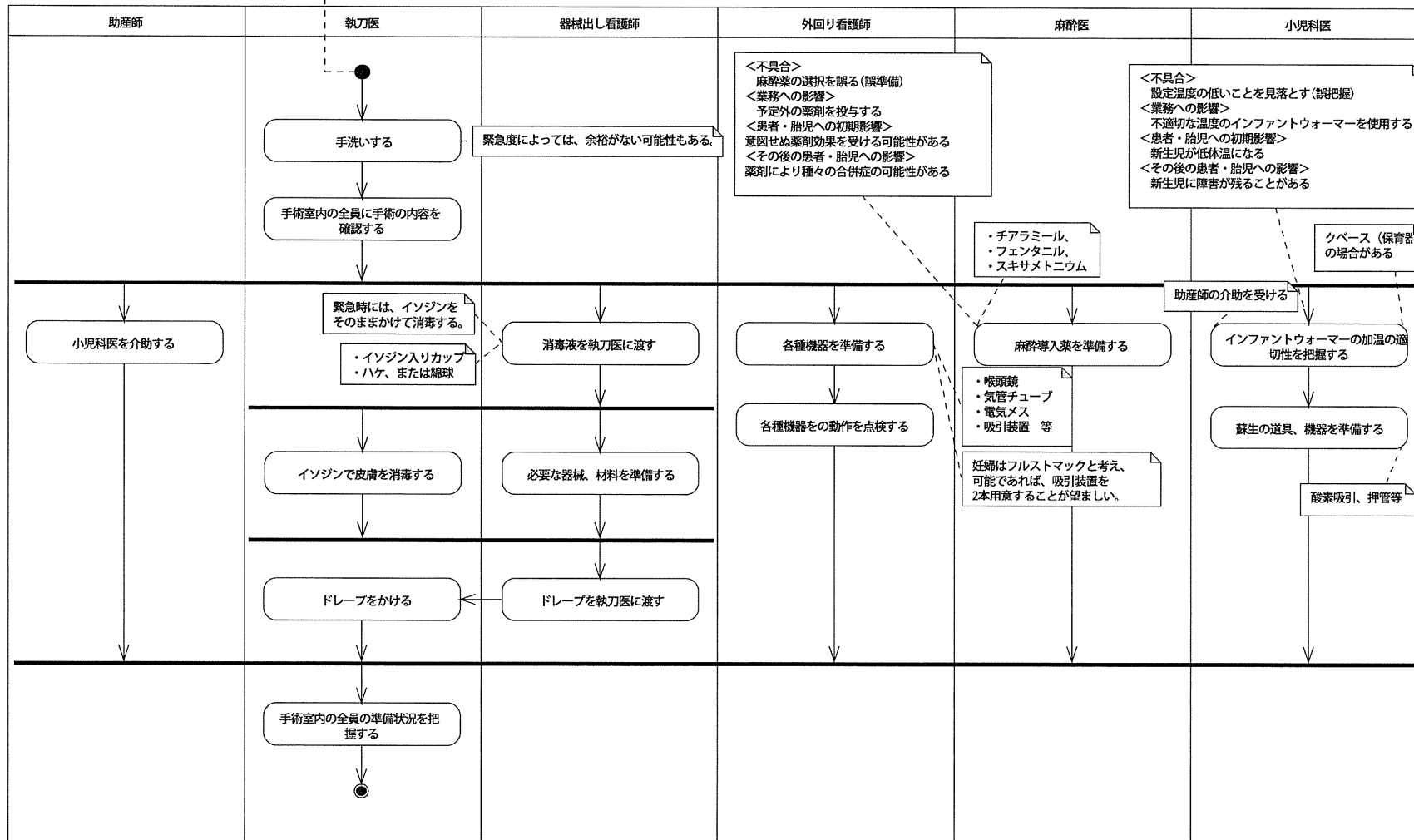


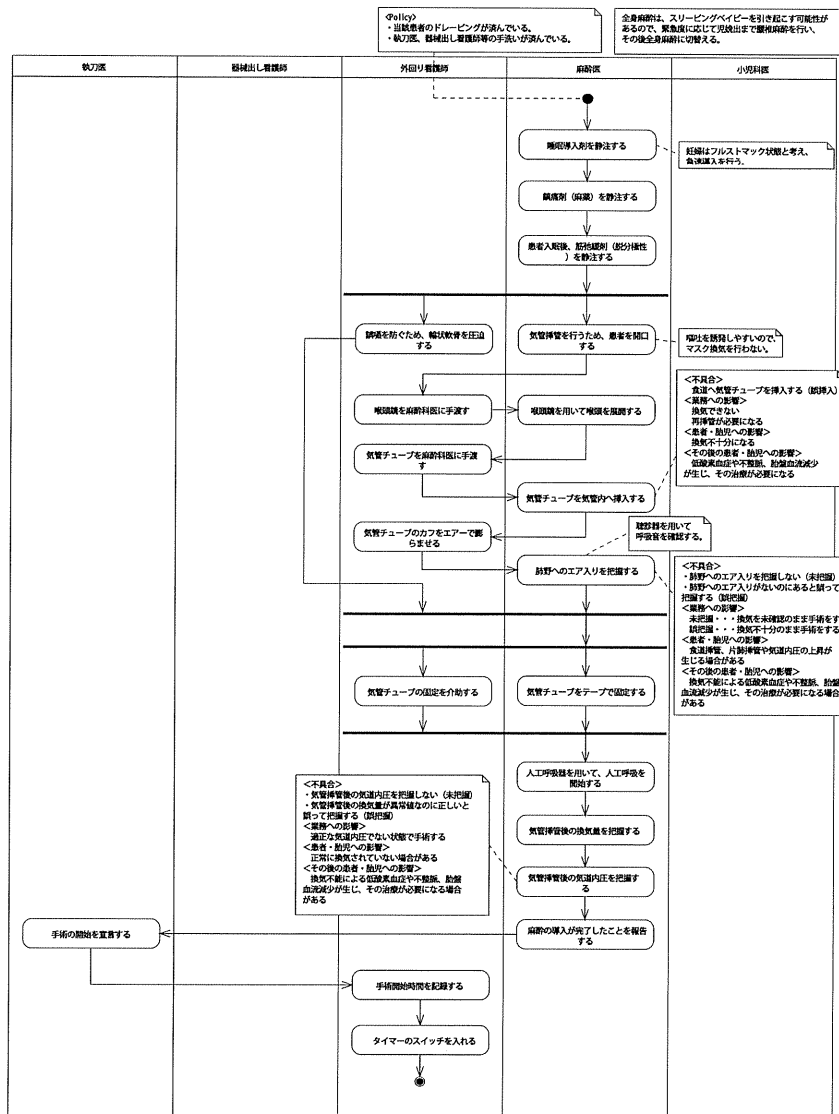




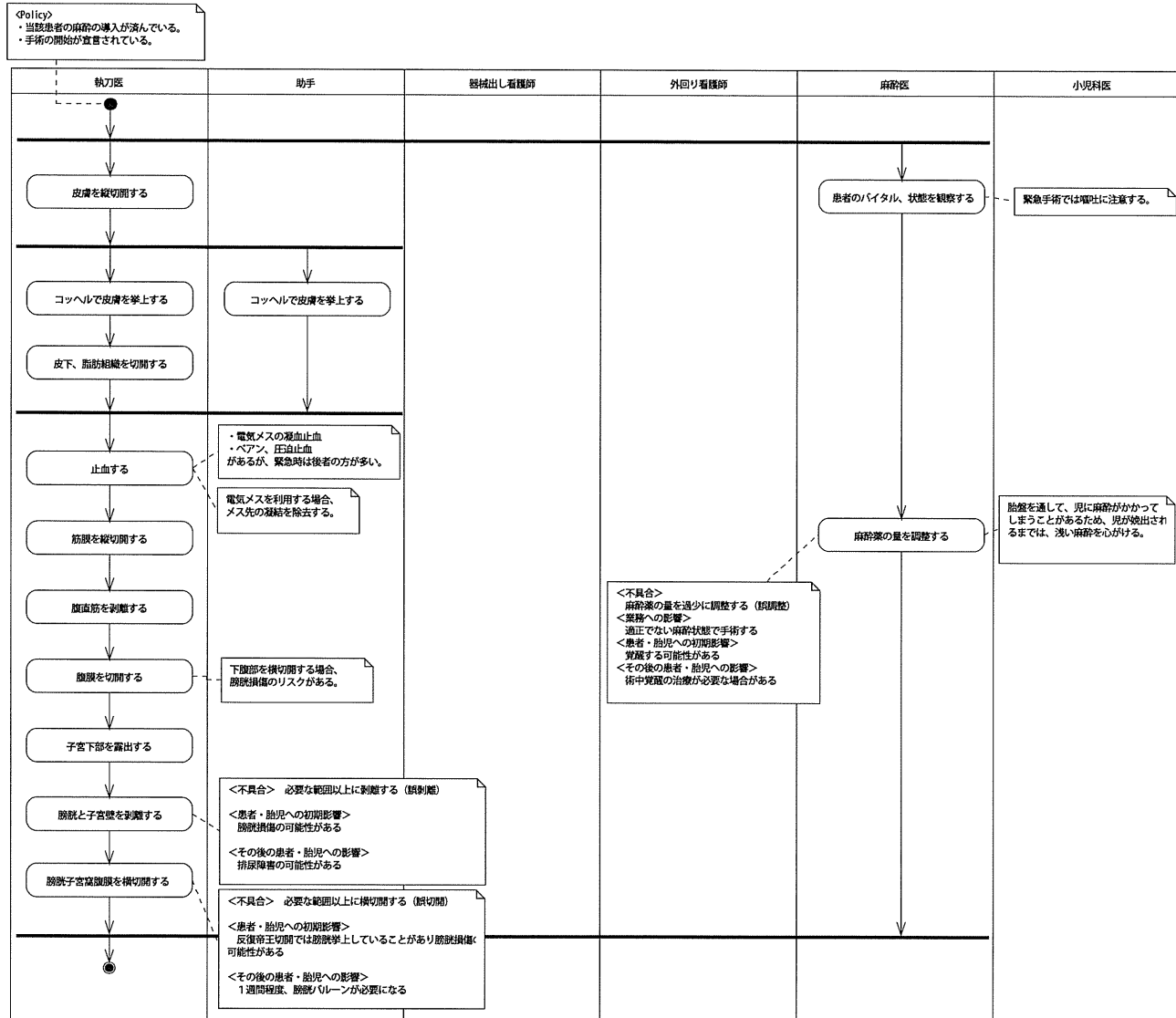


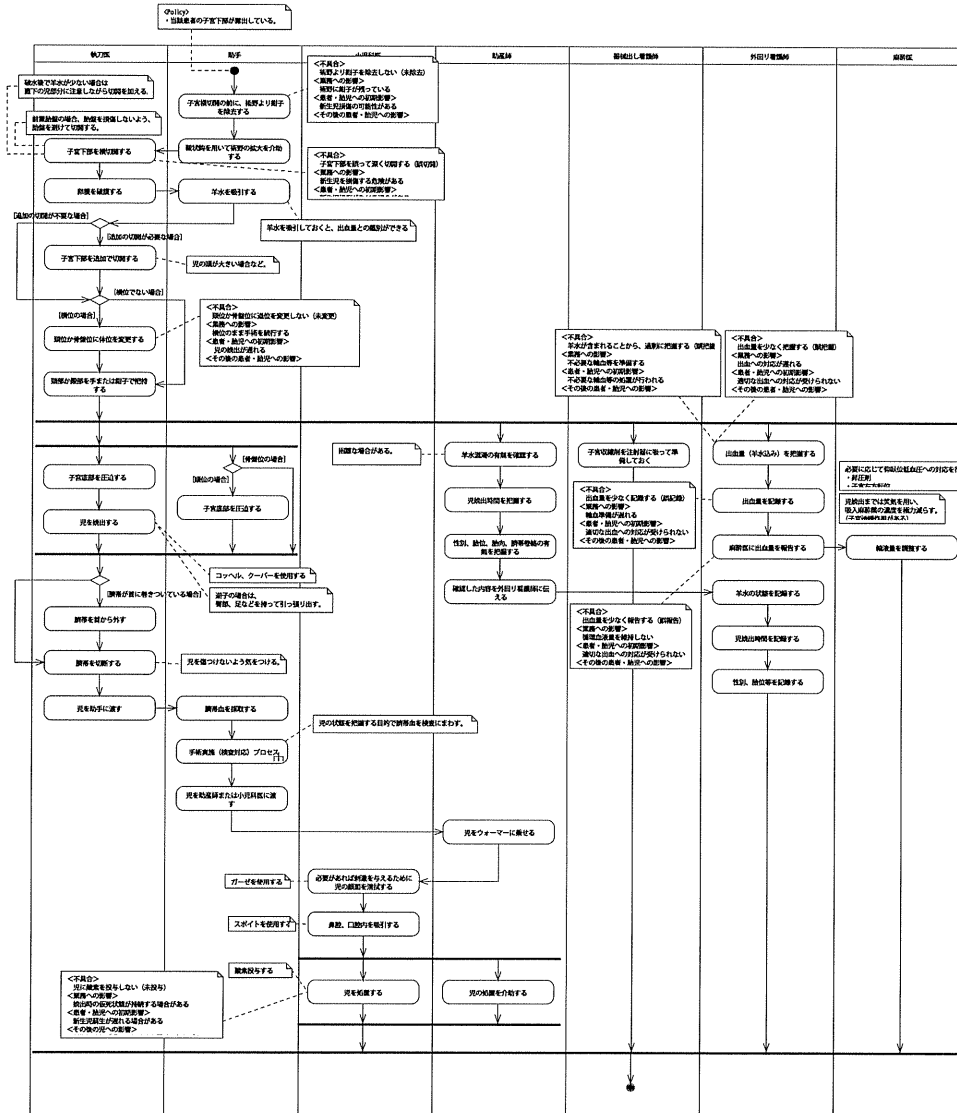
〈Policy〉  
 ・当該患者は手術室に入室し、手術台に移動している。  
 ・小児科医、助産師は滅菌手袋とガウンを着用している。  
 ・執刀医、器械出し看護師は、滅菌ガウンを着用している。



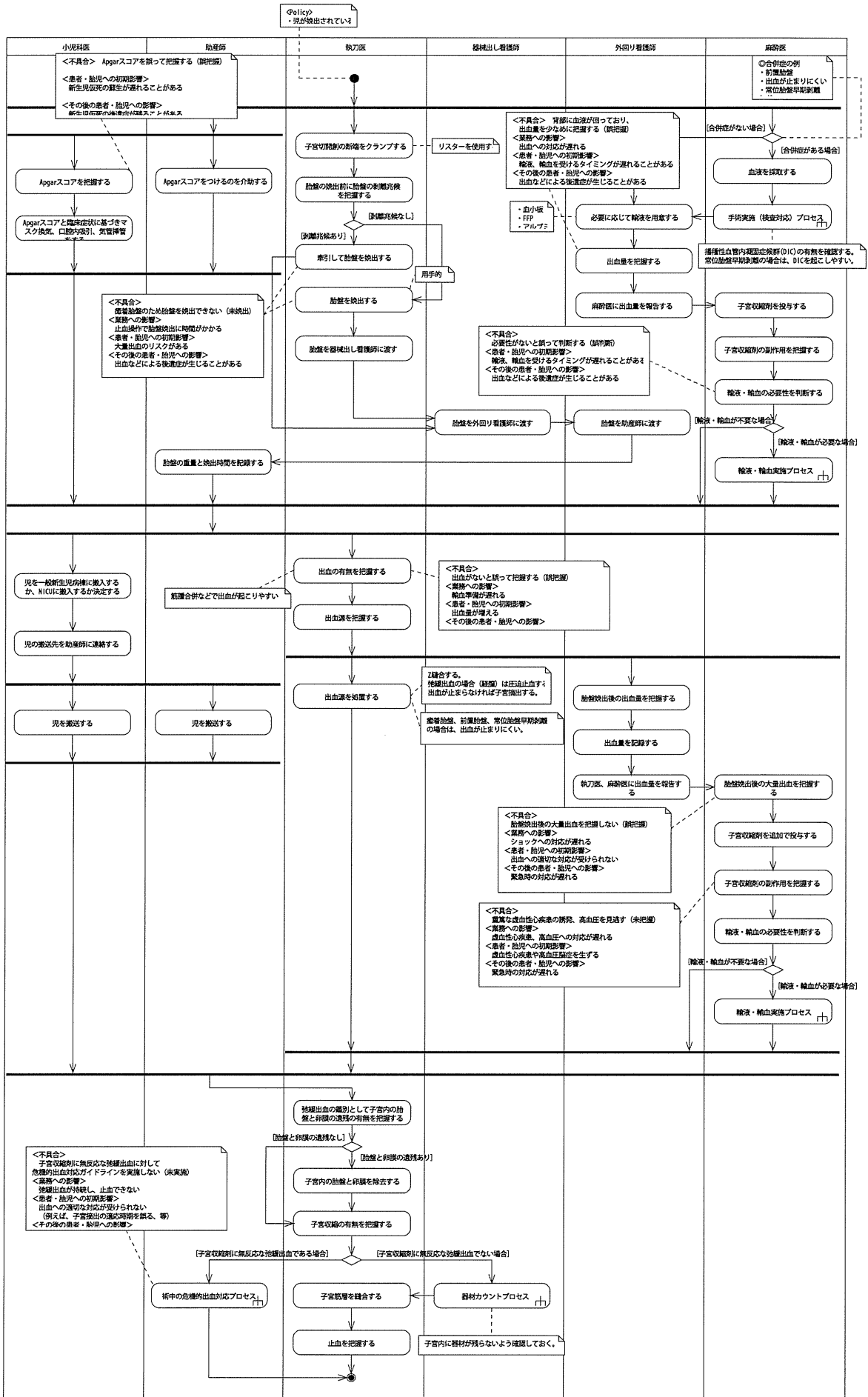


# 切開プロセス

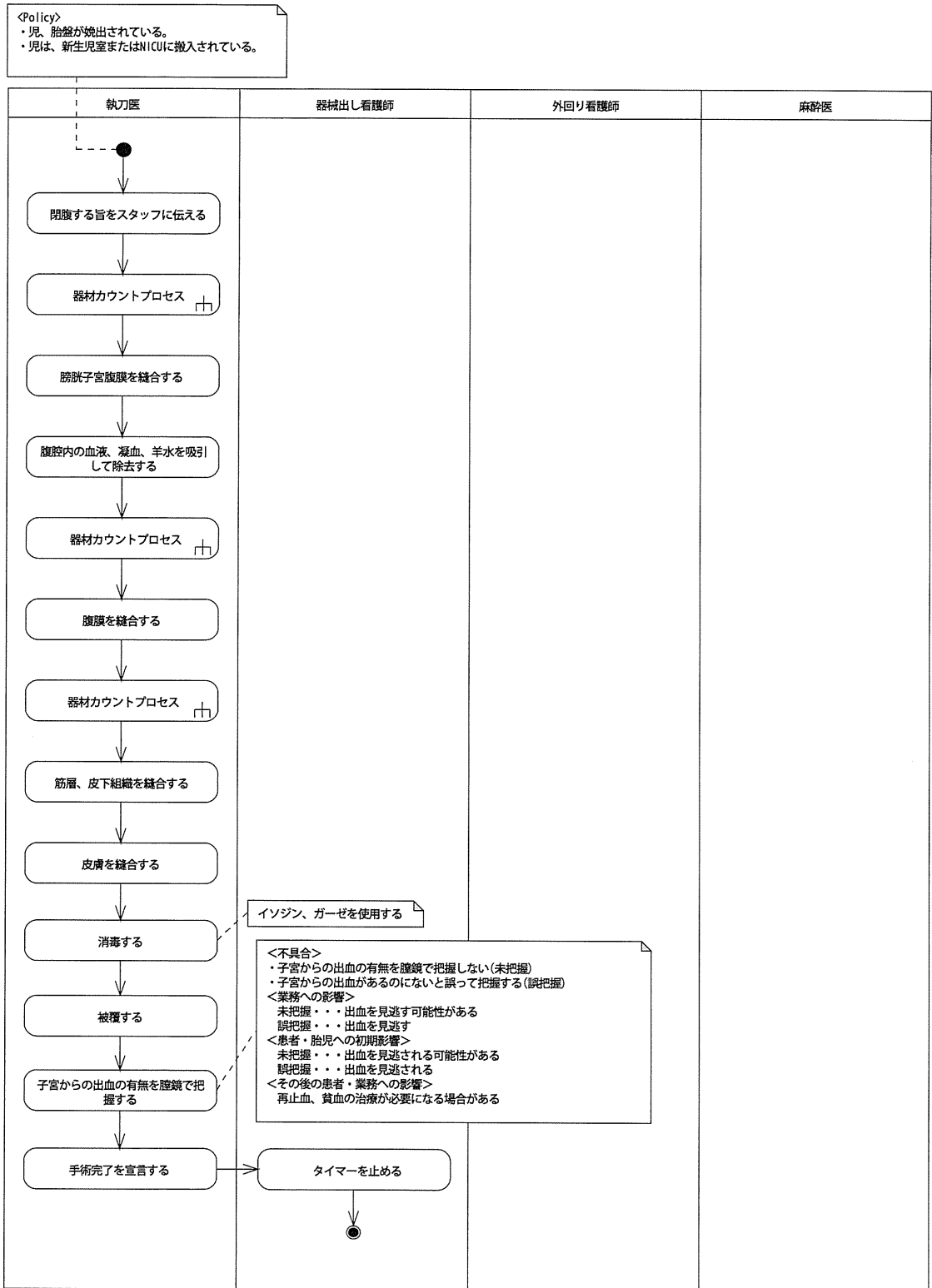


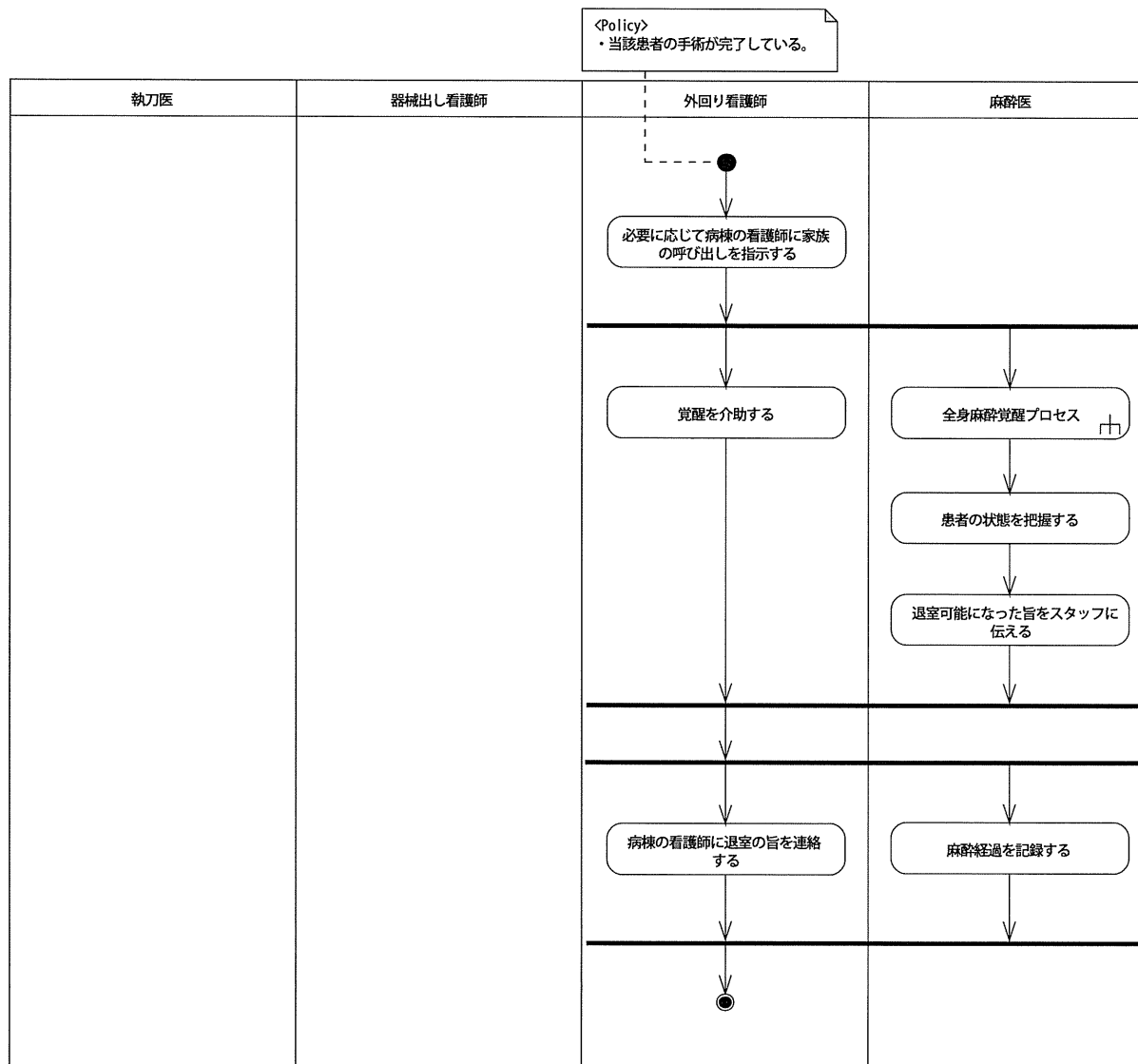


胎盤娩出プロセス

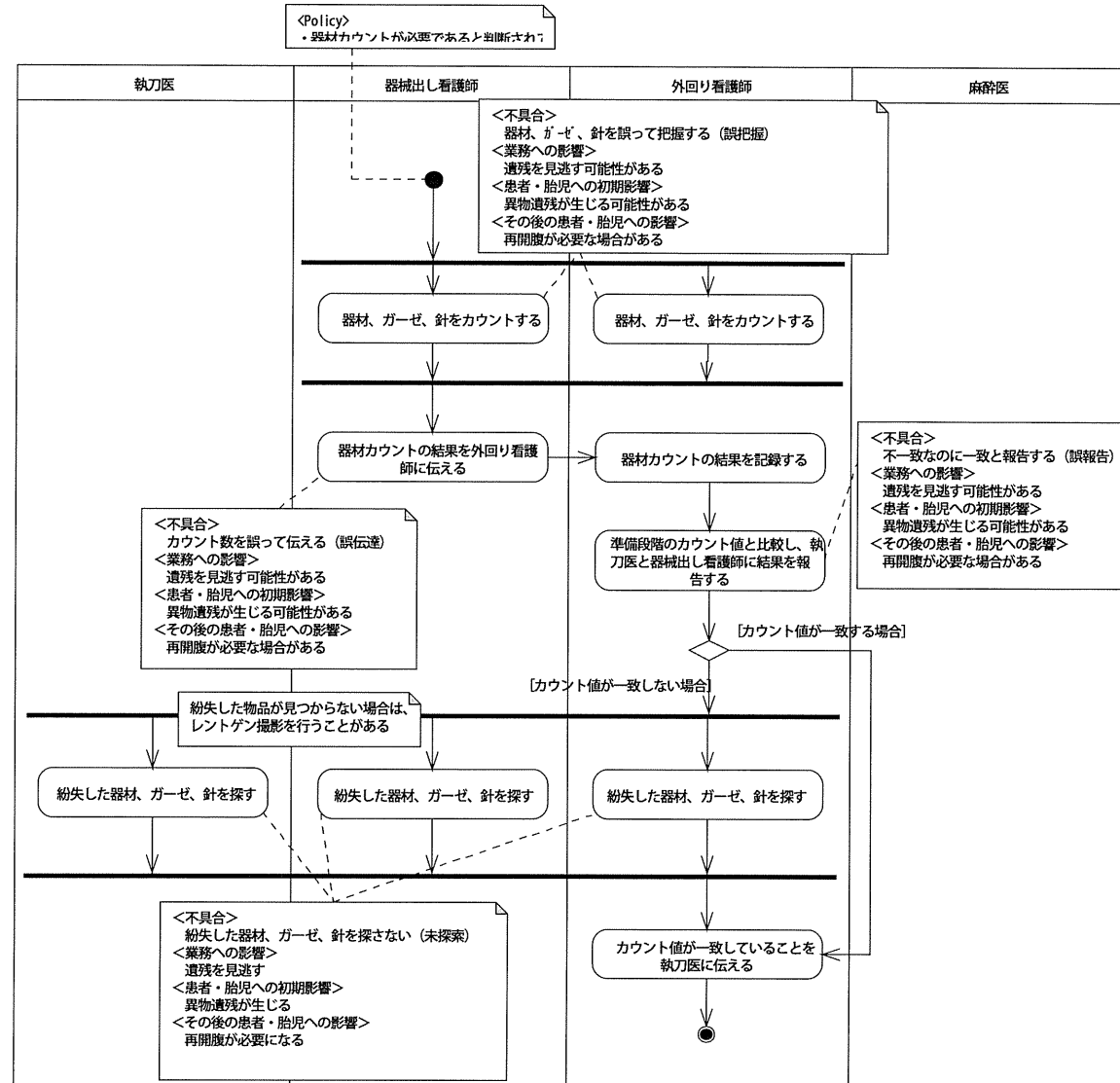


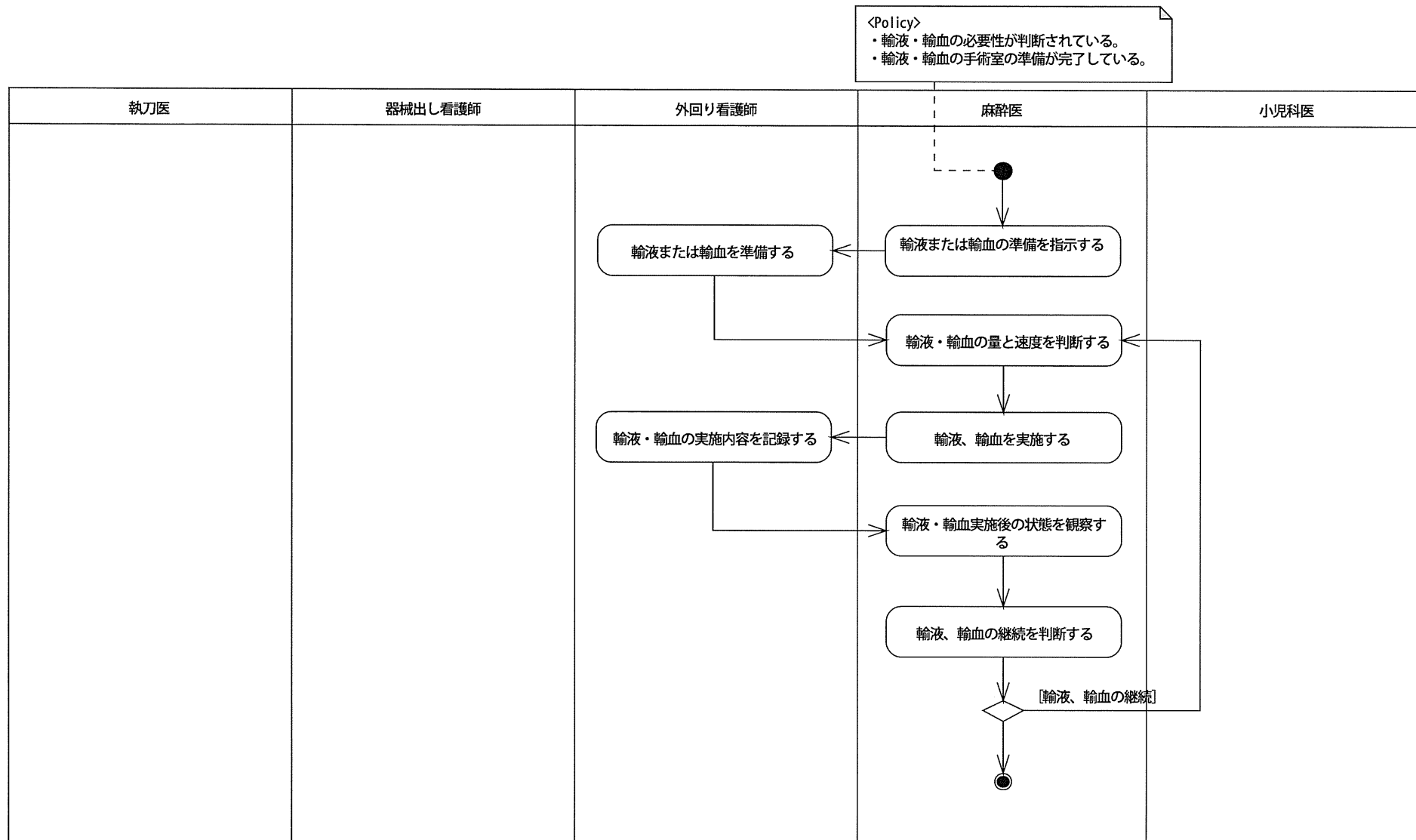
閉腹プロセス



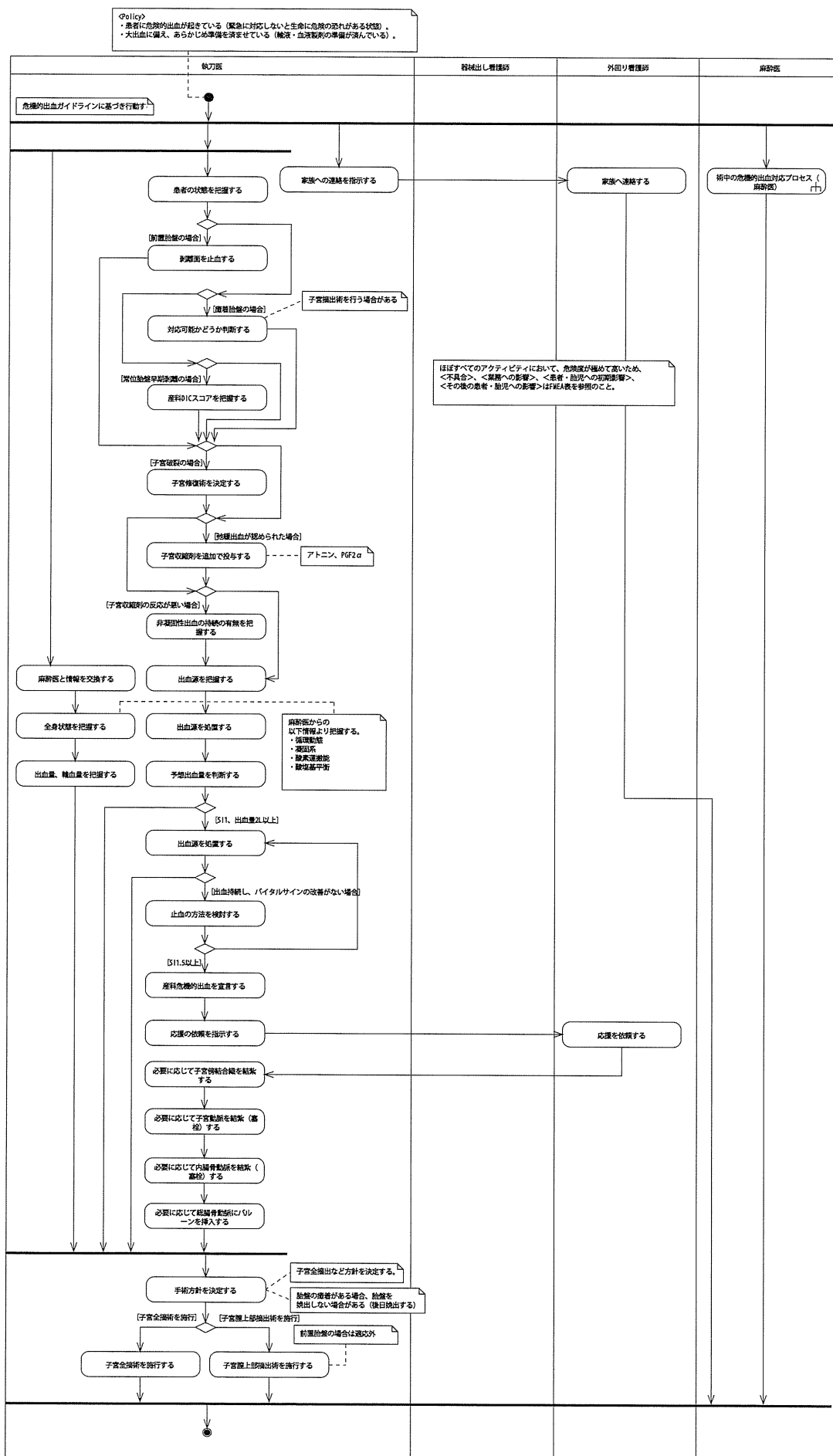








術中の危機的出血対応プロセス



術中の危機的出血プロセス (麻酔医)

