

2-5 消化器外科専門医対象アンケートデータ

2010年消化器外科専門医アンケート質問項目・選択肢

質問項目	タイプ	選択肢																		
		1	2	3	4	5	6	7	8	9	10									
1 性別	ラジオボタン	男性	女性																	
2 年齢(平成21年12月1日現在)	プルダウン	30～39歳	40～49歳	50～59歳	60～69歳	70～79歳	80歳以上													
3 勤務先の開設主体	ラジオボタン	国公立(国、都道府県、市町村)・公約(目赤、済生会、その他公約法人)「独立行政法人、財団、社団」	医療法人	個人	学校法人	社会福祉法人	会社	医療生協	その他											
4 勤務先の病床数	プルダウン	0～19床	20～99床	100～199床	200～299床	300～399床	400～499床	500床以上												
5 勤務先の所在地	プルダウン																			
6 勤務形態	ラジオボタン	経営責任のある勤務医(医療法人役員、行政部長、教授など)	上記以外の勤務医	大学医局から派遣された勤務医	研修医	経営者(開業医)	その他													
7 あなたは主に次のどの業務に該当しますか。	ラジオボタン	(臨床)病院勤務者(大学附属病院を除く)	(臨床)診療所勤務者	(臨床)大学附属病院勤務者	行政職	研究職	その他													
8-1 外科全体のスタッフ数	実数																			
9-2 消化器一般外科のスタッフ数	実数																			
10-3 麻酔科医のスタッフ数	実数																			
11 9-1-1 先生の消化器外科におけるご専門は何ですか。	マルチセレクト	特に決めていない	食道外科	胃外科	下部消化管(小腸、大腸)外科	肝門外科	肝臓外科	胆膵外科	移植外科	その他										
12 9-1-2 「その他」を具体的に	テキストエリア																			
13 9-2 貴施設での肝臓外科、消化管外科などの臓器別の診療体制の有無	ラジオボタン	とっていない	とっている																	
14 9-3-1 9-2で「とっている」と答えた方にお聞かせ下さい。	ラジオボタン	消化管と肝臓に分かれている。	上部消化管、下部消化管、肝臓に分けられている。	上部消化管、下部消化管、肝臓、胆臓に分けられている。	さらに細分化されている。															
15 9-3-2 「さらに細分化されている」場合の具体的な診療グループ名	テキストエリア																			
16 9-4 臓器別の診療体制の是非をお聞かせ下さい。	ラジオボタン	必要である。	とることが理想である。	不要である。																
17 9-5-1 9-4で「必要である」あるいは「とることが理想である」と答えた方にお聞かせ下さい。理想的な臓器別診療体制は、	ラジオボタン	消化管外科、肝臓外科に分ける。	上部消化管、下部消化管、肝臓に分ける。	上部消化管、下部消化管、肝臓、胆臓に分けられている。	さらに細分化する。															
18 9-5-2 「さらに細分化する」場合、具体的に	テキストエリア																			
19 10-1-1 消化器外科専門医資格の取得時期についてお聞かせ下さい。	ラジオボタン	現状のように40歳前後が妥当である。	卒後10年以内に取得できることが望ましい。	取得時期にこだわるべきではない。	その他															
20 10-1-2 「その他」を具体的に	テキストエリア																			
21 10-2-1 消化器外科医の修練開始時期についてお聞かせ下さい。	ラジオボタン	初期研修終了後、可及的に早く開始すべきである。	広く外科の各分野を経験してから開始すべきである。	開始時期にこだわる必要がない。	その他															
22 10-2-2 「その他」を具体的に	テキストエリア																			
23 10-3-1 消化器外科専門医の修練過程における外科専門医の位置づけについてお聞かせ下さい。	ラジオボタン	消化器外科専門医の修練に専念させるためには外科認定医として現行より早くその資格を付与すべきである。	現行どおり外科専門医を取得後に、消化器外科専門医の修練を位置づけるべきである。	並行して修練ができるので特にこだわらない。	その他															
24 10-3-2 「その他」を具体的に	テキストエリア																			
25 10-4-1 消化器外科消化器外科専門医取得後のキャリアパス、更新条件についてお聞かせ下さい。	ラジオボタン	妥当な条件である。	もっと多い件数を要求すべきである。	もっと少ない件数でよい。	消化器専門分野別を考慮すべきである。	その他														
26 10-4-2 「その他」を具体的に	テキストエリア																			
27 10-5-1 10-4-1で「消化器専門分野別を考慮すべきである」と答えた方にお聞かせ下さい。専攻臓器名は何ですか。	テキストエリア																			
28 10-5-2 10-4-1で「消化器専門分野別を考慮すべきである」と答えた方にお聞かせ下さい。手術経験数について	ラジオボタン	100例以上は多い。	100例以上は少ない。	100例以上は妥当である。																
29 11-1 1週間あたりの平均実働労働時間(超過勤務時間を含めてください) 1. 臨床(外来)	プルダウン	行っていない	10時間未満	10～20時間	20～30時間	30～40時間	40時間以上													
30 11-2 1週間あたりの平均実働労働時間(超過勤務時間を含めてください) 2. 臨床(手術)	プルダウン	行っていない	10時間未満	10～20時間	20～30時間	30～40時間	40時間以上													
31 11-3 1週間あたりの平均実働労働時間(超過勤務時間を含めてください) 3. 臨床(病棟・患者処置、指示、患者説明、臨床若手教育等)	プルダウン	行っていない	10時間未満	10～20時間	20～30時間	30～40時間	40時間以上													
32 11-4 1週間あたりの平均実働労働時間(超過勤務時間を含めてください) 4. 臨床以外(管理系会議参加、研究、講義等)	プルダウン	行っていない	10時間未満	10～20時間	20～30時間	30～40時間	40～50時間	50～60時間	60時間以上											
33 11-5 1週間あたりの平均実働労働時間(超過勤務時間を含めてください) 5. 当直(宿直)	プルダウン	行っていない	10時間未満	10～20時間	20～30時間	30～40時間	40時間以上													
34 11-6 1週間あたりの平均実働労働時間(超過勤務時間を含めてください) 6. 所属施設以外での勤務時間(アルバイト等)	プルダウン	行っていない	10時間未満	10～20時間	20～30時間	30～40時間	40時間以上													
35 11-7 1週間あたりの平均実働労働時間(超過勤務時間を含めてください) 合計(上記1～5の合計時間)	プルダウン	30時間未満	30～40時間	40～50時間	50～60時間	60～70時間	70～80時間	80時間以上												
36 12-1 外来患者の診療:1週間の平均的な外来総患者数をお知らせください。	プルダウン	行っていない	0～20人	20～40人	40～60人	60～80人	80～100人	100～120人	120～140人	140～160人	160人以上									
37 12-2 上記のうち「がん」患者数は何人でしょうか。	実数																			
38 12-3 上記のうち化学療法施行患者数をお知らせください。	実数																			
39 12-4-1 初診患者:平均診療時間	実数																			
40 12-4-2 初診患者:理想的診療時間	実数																			
41 12-5-1 再診患者:平均診療時間	実数																			
42 12-5-2 再診患者:理想的診療時間	実数																			
43 12-6 1日の理想的な外来患者数は	実数																			
44 13-1 入院患者の診療:1週間の平均的な入院総患者数をお知らせください。	プルダウン	受け持っていない	0～20人	20～40人	40～60人	60～80人	80～100人	100～120人	120～140人	140～160人	160人以上									
45 13-2 上記のうち「がん」入院患者数は何人でしょうか。	実数																			
46 13-3 上記のうち化学療法施行患者数をお知らせください。	実数																			
47 13-4-1 入院患者:平均診療時間	実数																			

2010年消化器外科専門医アンケート質問項目・選択肢

質問項目	タイプ	選択肢																		
		1	2	3	4	5	6	7	8	9	10									
48 13-4-2 入院患者:理想的診療時間	実数																			
49 14-1 1か月の平均的な手術患者数(術者、助手に拘わりなく参加したすべての手術)	フルダウン	行っていない	5人未満/月	5~10人/月	10~15人/月	15~20人/月	20~25人/月	25~30人/月	30人以上/月											
50 14-2 上記のうち消化器"がん"手術患者数	実数																			
51 14-3-1 1か月の平均的な手術患者数 1)執刀者として	実数																			
52 14-3-2 1か月の平均的な手術患者数 2)指導的助手として	実数																			
53 14-4-1 1か月の平均的な消化器"がん"手術患者数 1)執刀者として	実数																			
54 14-4-2 1か月の平均的な消化器"がん"手術患者数 2)指導的助手として	実数																			
55 14-5-1 術式:食道切除再建術	実数																			
56 14-5-2 術式:胃縫合術	実数																			
57 14-5-3 術式:胃切除術	実数																			
58 14-5-4 術式:胃全摘術	実数																			
59 14-5-5 術式:結腸右半切除術	実数																			
60 14-5-6 術式:腸閉塞手術	実数																			
61 14-5-7 術式:高位前方切除術	実数																			
62 14-5-8 術式:低位前方切除術	実数																			
63 14-5-9 術式:肝外側切除術	実数																			
64 14-5-10 術式:肝切除術	実数																			
65 14-5-11 術式:胆嚢摘出術	実数																			
66 14-5-12 術式:膵頭十二指腸切除術	実数																			
67 14-5-13 術式:腹部ヘルニア・鼠径ヘルニア手術	実数																			
68 14-5-14 術式:急性汎発性腹膜炎手術	実数																			
69 14-5-15-1 上記以外で多く施行しているもの。	実数																			
70 14-5-15-2 具体的に	テキストエリア																			
71 14-6-1 1年間の平均的な手術患者数:手術案件数	実数																			
72 14-6-2 1年間の平均的な手術患者数:理想とする手術件数	実数																			
73 15-1-1-1 1か月の外来患者:併存疾患 糖尿病	実数																			
74 15-1-1-2 1か月の外来患者:併存疾患 糖尿病(消化器がん患者)	実数																			
75 15-1-2-1 1か月の外来患者:併存疾患 心疾患	実数																			
76 15-1-2-2 1か月の外来患者:併存疾患 心疾患(消化器がん患者)	実数																			
77 15-1-3-1 1か月の外来患者:併存疾患 呼吸器疾患	実数																			
78 15-1-3-2 1か月の外来患者:併存疾患 呼吸器疾患(消化器がん患者)	実数																			
79 15-1-4-1 1か月の外来患者:併存疾患 腎疾患	実数																			
80 15-1-4-2 1か月の外来患者:併存疾患 腎疾患(消化器がん患者)	実数																			
81 15-1-5-1 1か月の外来患者:併存疾患 脳血管疾患	実数																			
82 15-1-5-2 1か月の外来患者:併存疾患 脳血管疾患(消化器がん患者)	実数																			
83 15-1-6-1 1か月の外来患者:併存疾患 その他疾患 疾患名(具体的に、列挙可)	テキストエリア																			
84 15-1-6-2 1か月の外来患者:併存疾患 その他疾患	実数																			
85 15-1-6-3 1か月の外来患者:併存疾患 その他疾患(消化器がん患者)	実数																			
86 15-2-1-1 1か月の消化器手術患者:併存疾患 糖尿病	実数																			
87 15-2-1-2 1か月の消化器手術患者:併存疾患 糖尿病(消化器がん患者)	実数																			
88 15-2-2-1 1か月の消化器手術患者:併存疾患 心疾患	実数																			
89 15-2-2-2 1か月の消化器手術患者:併存疾患 心疾患(消化器がん患者)	実数																			
90 15-2-3-1 1か月の消化器手術患者:併存疾患 呼吸器疾患	実数																			
91 15-2-3-2 1か月の消化器手術患者:併存疾患 呼吸器疾患(消化器がん患者)	実数																			
92 15-2-4-1 1か月の消化器手術患者:併存疾患 腎疾患	実数																			
93 15-2-4-2 1か月の消化器手術患者:併存疾患 腎疾患(消化器がん患者)	実数																			
94 15-2-5-1 1か月の消化器手術患者:併存疾患 脳血管疾患	実数																			
95 15-2-5-2 1か月の消化器手術患者:併存疾患 脳血管疾患(消化器がん患者)	実数																			

2010年消化器外科専門医アンケート質問項目・選択肢

質問項目	タイプ	選択肢																				
		1	2	3	4	5	6	7	8	9	10											
96 15-2-6-1 1か月の消化器手術患者:併存疾患 その他疾患 疾患名(具体的に、列挙可)	テキストエリア																					
97 15-2-6-2 1か月の消化器手術患者:併存疾患 その他疾患	実数																					
98 15-2-6-3 1か月の消化器手術患者:併存疾患 その他疾患(消化器がん患者)	実数																					
99 16-1 併存疾患を持つ患者の管理:関連疾患の専門医の勤務状況について	マルチセレクト	関連疾患の専門医がいない。	関連疾患の専門医かどうか不明だが、担当医がいる。	一部の領域の関連疾患の専門医がいる。	関連疾患の専門医が全て揃っている。																	
100 16-2-1 併存疾患を持つ患者の管理:患者の管理法について	マルチセレクト	疾患と病態によって自身で管理している。	関連疾患の専門医に委ねている。	専門医がいないので他院に紹介している。	その他																	
101 16-2-2 「その他」を具体的に	テキストエリア																					
102 17-1 外来患者の中で糖尿病合併患者:患者の管理法について	ラジオボタン	ご自身で管理している。	糖尿病専門医と併診している。	ご自身で管理している患者も、糖尿病専門医と併診している患者もいる。																		
103 17-2-1 治療内容:薬物療法なし	実数																					
104 17-2-2 治療内容:経口薬	実数																					
105 17-2-3 治療内容:インスリン療法	実数																					
106 17-2-4 治療内容:(導入時)インスリン療法	実数																					
107 17-3 外来診療において糖尿病専門医にコンサルトする基準をお聞かせください。	テキストエリア																					
108 18-1 入院患者の中で糖尿病合併患者:患者の管理法について	ラジオボタン	ご自身で管理している。	糖尿病専門医と併診している。	ご自身で管理している患者も、糖尿病専門医と併診している患者もいる。																		
109 18-2-1 治療内容:薬物療法なし	実数																					
110 18-2-2 治療内容:経口薬	実数																					
111 18-2-3 治療内容:インスリン療法	実数																					
112 18-2-4 治療内容:(導入時)インスリン療法	実数																					
113 18-3 入院診療において糖尿病専門医にコンサルトする基準をお聞かせください。	テキストエリア																					
114 19-1 先生の施設は日本消化器外科学会認定施設もしくは日本消化器外科学会関連施設ですか？	マルチセレクト	日本消化器外科学会指定研修施設	日本消化器外科学会関連施設	日本外科学会指定施設	日本外科学会関連施設	いずれでもない。																
115 19-2-1 日本消化器外科学会指定研修施設(認定施設・関連施設)の認定条件は妥当だと思いますか？	ラジオボタン	妥当である。	どちらともいえない。	妥当ではない。																		
116 19-2-2 「妥当ではない」を具体的に	テキストエリア																					
117 19-3-1 消化器外科専門医資格が有利になったことはありますか、またそれは何ですか？	ラジオボタン	ある。	ない。																			
118 19-3-2 具体的に	テキストエリア																					
119 19-4-1 後輩医師に消化器外科専門医資格取得を勧めますか？	ラジオボタン		勧める。	勧めない。																		
120 19-4-2 具体的に	テキストエリア																					
121 19-5 他領域の専門医(外科系以外)と比較して消化器外科専門医をどう感じていますか？	テキストエリア																					
122 19-6 消化器外科専門医資格を取得するときに実施した口頭試験はどう感じましたか？	テキストエリア																					
123 19-7 今後、消化器外科専門医試験に技術認定試験を導入する場合、どういった方法が妥当かと考えられますか？	テキストエリア																					
124 19-8-1 日本消化器外科学会指場医を取得する意思はありますか？	ラジオボタン	ある。	ない。																			
125 19-8-2 具体的に	テキストエリア																					

2010年消化器外科専門医アンケート集計結果

回答率 19.6%(904/4,619人)

性別 男 882人 女 9.0人 無回答 13人

質問項目	タイプ	有効件数	平均	単位	SD	最小値	最大値	0の回答を外した有効件数	0の回答を外した平均値	0の回答を外したSD	選択別件数									
											1	2	3	4	5	6	7	8	9	10
1 2. 年齢(平成21年12月1日現在)	ブルダウン	886	2.22	-	-	-	-	-	-	-	149	443	246	43	4	1	-	-	-	-
2 3. 勤務先の開設主体	ラジオボタン	899	1.97	-	-	-	-	-	-	-	513	194	23	118	14	15	3	19	-	-
3 4. 勤務先の病床数	ブルダウン	898	5.29	-	-	-	-	-	-	-	23	49	106	109	146	111	354	-	-	-
4 5. 勤務先の所在地 ※「別紙」シート参照	ブルダウン	890	-	-	-	-	-	-	-	-	-	-	-	-	-	-	-	-	-	-
5 6. 勤務形態	ラジオボタン	898	2.18	-	-	-	-	-	-	-	145	499	230	0	17	7	-	-	-	-
6 7. あなたは主に次のどの業務に該当しますか。	ラジオボタン	900	1.56	-	-	-	-	-	-	-	634	43	216	0	4	3	-	-	-	-
7 8-1. 外科全体のスタッフ数	実数	886	16.89	人	39.09	0.0	1,000.0	883	16.94	39.14	-	-	-	-	-	-	-	-	-	-
8 8-2. 消化器一般外科のスタッフ数	実数	892	10.01	人	10.09	0.0	100.0	889	10.04	10.09	-	-	-	-	-	-	-	-	-	-
9 8-3. 麻酔科医のスタッフ数	実数	879	5.93	人	7.16	0.0	50.0	736	7.08	7.28	-	-	-	-	-	-	-	-	-	-
10 9-1-1. 先生の消化器外科におけるご専門は何ですか。	マルチセレクト	900	-	-	-	-	-	-	-	-	193	142	323	350	113	228	277	32	23	-
11 9-2. 貴施設での肝胆膵外科、消化管外科などの臓器別の診療体制の有無	ラジオボタン	901	1.33	-	-	-	-	-	-	-	607	294	-	-	-	-	-	-	-	-
12 9-3-1. 9-2で「とっている」と答えた方にお聞きします。	ラジオボタン	330	2.06	-	-	-	-	-	-	-	63	209	32	26	-	-	-	-	-	-
13 9-4. 臓器別の診療体制の是非をお聞きします。	ラジオボタン	894	1.96	-	-	-	-	-	-	-	229	476	189	-	-	-	-	-	-	-
14 9-5-1. 9-4で「必要である」あるいは「とることが理想である」と答えた方にお聞きします。理想的な臓器別診療体制は、	ラジオボタン	708	1.79	-	-	-	-	-	-	-	217	436	42	13	-	-	-	-	-	-
15 10-1-1. 消化器外科専門医資格の取得時期についてお聞きします。	ラジオボタン	900	1.86	-	-	-	-	-	-	-	419	199	267	15	-	-	-	-	-	-
16 10-2-1. 消化器外科医の修練開始時期についてお聞きします。	ラジオボタン	898	1.78	-	-	-	-	-	-	-	377	342	175	4	-	-	-	-	-	-
17 10-3-1. 消化器外科専門医の修練過程における外科専門医の位置づけについてお聞きします。	ラジオボタン	901	2.22	-	-	-	-	-	-	-	73	567	252	9	-	-	-	-	-	-
18 10-4-1. 消化器外科消化器外科専門医取得後のキャリアパス:更新条件についてお聞きします。	ラジオボタン	899	1.73	-	-	-	-	-	-	-	569	140	95	55	40	-	-	-	-	-
19 10-5-2. 10-4-1で「消化器専門分野別を考慮すべきである」と答えた方にお聞きします。手術経験数について	ラジオボタン	138	2.43	-	-	-	-	-	-	-	26	27	85	-	-	-	-	-	-	-
20 11-1. 1週間あたりの平均実働労働時間(超過勤務時間を含めてください) 1. 臨床(外来)	ブルダウン	900	2.57	-	-	-	-	-	-	-	20	458	364	28	8	22	-	-	-	-
21 11-2. 1週間あたりの平均実働労働時間(超過勤務時間を含めてください) 2. 臨床(手術)	ブルダウン	897	2.88	-	-	-	-	-	-	-	30	243	464	135	18	7	-	-	-	-
22 11-3. 1週間あたりの平均実働労働時間(超過勤務時間を含めて下さい) 3. 臨床(病棟:患者処置、指示、患者説明、臨床若手教育等)	ブルダウン	897	3.25	-	-	-	-	-	-	-	27	220	352	162	74	62	-	-	-	-
23 11-4. 1週間あたりの平均実働労働時間(超過勤務時間を含めて下さい) 4. 臨床以外(管理系会議参加、研究、講義等)	ブルダウン	896	2.43	-	-	-	-	-	-	-	49	590	172	45	18	5	5	12	-	-
24 11-5. 1週間あたりの平均実働労働時間(超過勤務時間を含めて下さい) 5. 当直(宿日直)	ブルダウン	894	2.34	-	-	-	-	-	-	-	201	339	255	64	15	20	-	-	-	-
25 11-6. 1週間あたりの平均実働労働時間(超過勤務時間を含めて下さい) 6. 所属施設以外での勤務時間(アルバイト等)	ブルダウン	893	1.64	-	-	-	-	-	-	-	525	238	82	31	9	8	-	-	-	-
26 11-7. 1週間あたりの平均実働労働時間(超過勤務時間を含めて下さい) 合計(上記1.~5.の合計時間)	ブルダウン	897	5.01	-	-	-	-	-	-	-	22	38	97	170	204	153	213	-	-	-
27 12-1. 外来患者の診療:1週間の平均的な外来総患者数をお知らせください。	ブルダウン	895	3.92	-	-	-	-	-	-	-	16	133	319	211	91	41	27	14	8	35
28 12-2. 上記のうち“がん”患者数は何人でしょうか。	実数	876	30.65	人	22.48	0.0	200.0	866	31.00	22.36	-	-	-	-	-	-	-	-	-	-
29 12-3. 上記のうち化学療法施行患者数をお知らせください。	実数	875	10.22	人	9.99	0.0	100.0	818	10.93	9.95	-	-	-	-	-	-	-	-	-	-
30 12-4-1. 初診患者:平均診療時間	実数	879	22.32	時間	13.38	0.0	180.0	877	22.37	13.35	-	-	-	-	-	-	-	-	-	-
31 12-4-2. 初診患者:理想的診療時間	実数	877	29.41	時間	17.26	3.0	300.0	877	29.41	17.26	-	-	-	-	-	-	-	-	-	-
32 12-5-1. 再診患者:平均診療時間	実数	877	8.84	時間	4.59	0.0	30.0	876	8.85	4.58	-	-	-	-	-	-	-	-	-	-
33 12-5-2. 再診患者:理想的診療時間	実数	876	12.29	時間	5.77	0.0	45.0	875	12.31	5.76	-	-	-	-	-	-	-	-	-	-
34 12-6. 1日の理想的な外来患者数は	実数	879	19.81	人	10.87	2.0	105.0	879	19.81	10.87	-	-	-	-	-	-	-	-	-	-
35 13-1. 入院患者の診療:1週間の平均的な入院総患者数をお知らせください。	ブルダウン	894	2.49	-	-	-	-	-	-	-	99	505	169	66	27	12	6	2	2	6
36 13-2. 上記のうち“がん”入院患者数は何人でしょうか。	実数	814	17.71	人	30.75	0.0	700.0	779	18.51	31.20	-	-	-	-	-	-	-	-	-	-

2010年消化器外科専門医アンケート集計結果

回答率 19.6%(904/4,619人)

性別 男 882人 女 9.0人 無回答 13人

質問項目	タイプ	有効件数	平均	単位	SD	最小値	最大値	0の回答を 外した有効 件数	0の回答を 外した平均 値	0の回答を 外したSD	選択別件数									
											1	2	3	4	5	6	7	8	9	10
37 13-3. 上記のうち化学療法施行患者数を教えてください。	実数	812	4.00	人	6.71	0.0	100.0	647	5.02	7.17	-	-	-	-	-	-	-	-	-	-
38 13-4-1. 入院患者:平均診療時間	実数	808	16.18	時間	26.73	0.0	600.0	797	16.40	26.85	-	-	-	-	-	-	-	-	-	-
39 13-4-2. 入院患者:理想的診療時間	実数	803	23.34	時間	23.57	0.0	240.0	797	23.51	23.57	-	-	-	-	-	-	-	-	-	-
40 14-1. 1か月の平均的な手術患者数(術者、助手に拘わりなく参加したすべての手術)	ブルダウン	896	4.21	-	-	-	-	-	-	-	27	63	213	257	171	93	38	34	-	-
41 14-2. 上記のうち消化器"がん"手術患者数	実数	871	9.48	人	6.20	0.0	50.0	844	9.79	6.05	-	-	-	-	-	-	-	-	-	-
42 14-3-1. 1か月の平均的な手術患者数 1) 執刀者として	実数	866	5.78	人	5.38	0.0	80.0	787	6.36	5.30	-	-	-	-	-	-	-	-	-	-
43 14-3-2. 1か月の平均的な手術患者数 2) 指導的助手として	実数	855	7.86	人	6.29	0.0	35.0	765	8.79	6.01	-	-	-	-	-	-	-	-	-	-
44 14-4-1. 1か月の平均的な消化器"がん"手術患者数 1) 執刀者として	実数	862	4.18	人	5.46	0.0	124.0	759	4.75	5.59	-	-	-	-	-	-	-	-	-	-
45 14-4-2. 1か月の平均的な消化器"がん"手術患者数 2) 指導的助手として	実数	849	5.26	人	5.11	0.0	51.0	722	6.18	5.00	-	-	-	-	-	-	-	-	-	-
46 14-5-1. 術式:食道切除再建術	実数	707	5.31	件	12.38	0.0	90.0	410	9.16	15.14	-	-	-	-	-	-	-	-	-	-
47 14-5-2. 術式:胃縫合術	実数	636	2.43	件	6.51	0.0	145.0	351	4.40	8.26	-	-	-	-	-	-	-	-	-	-
48 14-5-3. 術式:胃切除術	実数	770	23.75	件	33.94	0.0	500.0	707	25.86	34.64	-	-	-	-	-	-	-	-	-	-
49 14-5-4. 術式:胃全摘術	実数	769	11.20	件	14.28	0.0	150.0	689	12.50	14.54	-	-	-	-	-	-	-	-	-	-
50 14-5-5. 術式:結腸右半切除術	実数	762	12.80	件	14.98	0.0	200.0	693	14.07	15.13	-	-	-	-	-	-	-	-	-	-
51 14-5-6. 術式:腸閉塞手術	実数	753	8.03	件	7.31	0.0	60.0	714	8.46	7.26	-	-	-	-	-	-	-	-	-	-
52 14-5-7. 術式:高位前方切除術	実数	756	9.42	件	10.35	0.0	90.0	677	10.52	10.39	-	-	-	-	-	-	-	-	-	-
53 14-5-8. 術式:低位前方切除術	実数	757	10.41	件	11.65	0.0	120.0	670	11.76	11.72	-	-	-	-	-	-	-	-	-	-
54 14-5-9. 術式:肝外側切除術	実数	696	2.13	件	2.95	0.0	20.0	481	3.08	3.11	-	-	-	-	-	-	-	-	-	-
55 14-5-10. 術式:肝切除術	実数	728	10.43	件	17.63	0.0	130.0	568	13.37	18.95	-	-	-	-	-	-	-	-	-	-
56 14-5-11. 術式:胆嚢摘出術	実数	757	33.83	件	34.27	0.0	270.0	708	36.18	34.22	-	-	-	-	-	-	-	-	-	-
57 14-5-12. 術式:膵頭十二指腸切除術	実数	724	5.99	件	9.38	0.0	80.0	555	7.81	10.03	-	-	-	-	-	-	-	-	-	-
58 14-5-13. 術式:腹部ヘルニア・鼠径ヘルニア手術	実数	749	34.13	件	37.95	0.0	330.0	688	37.16	38.15	-	-	-	-	-	-	-	-	-	-
59 14-5-14. 術式:急性汎発性腹膜炎手術	実数	741	25.66	件	450.52	0.0	12,270.0	697	27.28	464.50	-	-	-	-	-	-	-	-	-	-
60 14-5-15-1. 上記以外で多く施行しているもの.	実数	328	26.74	件	39.35	0.0	500.0	261	33.60	41.42	-	-	-	-	-	-	-	-	-	-
61 14-6-1. 1年間の平均的な手術患者数:手術実件数	実数	847	224.34	件	338.13	0.0	8,000.0	843	225.40	338.58	-	-	-	-	-	-	-	-	-	-
62 14-6-2. 1年間の平均的な手術患者数:理想とする手術件数	実数	840	325.51	件	2,758.90	0.0	80,000.0	838	326.29	2,762.15	-	-	-	-	-	-	-	-	-	-
63 15-1-1-1. 1か月の外来患者:併存疾患 糖尿病	実数	776	11.50	人	13.55	0.0	150.0	764	11.68	13.57	-	-	-	-	-	-	-	-	-	-
64 15-1-1-2. 1か月の外来患者:併存疾患 糖尿病(消化器がん患者)	実数	745	9.19	人	25.23	0.0	600.0	717	9.55	25.66	-	-	-	-	-	-	-	-	-	-
65 15-1-2-1. 1か月の外来患者:併存疾患 心疾患	実数	772	11.10	人	20.56	0.0	300.0	753	11.39	20.74	-	-	-	-	-	-	-	-	-	-
66 15-1-2-2. 1か月の外来患者:併存疾患 心疾患(消化器がん患者)	実数	737	8.43	人	26.60	0.0	600.0	691	8.99	27.38	-	-	-	-	-	-	-	-	-	-
67 15-1-3-1. 1か月の外来患者:併存疾患 呼吸器疾患	実数	767	7.69	人	44.26	0.0	1,205.0	728	8.11	45.39	-	-	-	-	-	-	-	-	-	-
68 15-1-3-2. 1か月の外来患者:併存疾患 呼吸器疾患(消化器がん患者)	実数	730	5.54	人	24.89	0.0	600.0	649	6.23	26.32	-	-	-	-	-	-	-	-	-	-
69 15-1-4-1. 1か月の外来患者:併存疾患 腎疾患	実数	759	3.93	人	7.14	0.0	120.0	658	4.54	7.49	-	-	-	-	-	-	-	-	-	-
70 15-1-4-2. 1か月の外来患者:併存疾患 腎疾患(消化器がん患者)	実数	711	4.18	人	25.08	0.0	600.0	571	5.21	27.90	-	-	-	-	-	-	-	-	-	-
71 15-1-5-1. 1か月の外来患者:併存疾患 脳血管疾患	実数	764	6.58	人	12.39	0.0	180.0	702	7.16	12.76	-	-	-	-	-	-	-	-	-	-
72 15-1-5-2. 1か月の外来患者:併存疾患 脳血管疾患(消化器がん患者)	実数	722	5.82	人	25.57	0.0	600.0	635	6.61	27.17	-	-	-	-	-	-	-	-	-	-

2010年消化器外科専門医アンケート集計結果

回答率 19.6%(904/4,619人)

性別 男 882人 女 9.0人 無回答 13人

質問項目	タイプ	有効件数	平均	単位	SD	最小値	最大値	0の回答を外した有効件数	0の回答を外した平均値	0の回答を外したSD	選択別件数									
											1	2	3	4	5	6	7	8	9	10
73 15-1-6-2.1か月の外来患者:併存疾患 その他疾患	実数	221	7.65	人	42.92	0.0	600.0	99	17.08	63.02	-	-	-	-	-	-	-	-	-	-
74 15-1-6-3.1か月の外来患者:併存疾患 その他疾患(消化器がん患者)	実数	197	7.81	人	46.50	0.0	600.0	91	16.91	67.47	-	-	-	-	-	-	-	-	-	-
75 15-2-1-1.1か月の消化器手術患者:併存疾患 糖尿病	実数	774	4.65	人	3.92	0.0	30.0	752	4.78	3.90	-	-	-	-	-	-	-	-	-	-
76 15-2-1-2.1か月の消化器手術患者:併存疾患 糖尿病(消化器がん患者)	実数	718	3.87	人	6.15	0.0	120.0	686	4.05	6.24	-	-	-	-	-	-	-	-	-	-
77 15-2-2-1.1か月の消化器手術患者:併存疾患 心疾患	実数	767	3.95	人	3.94	0.0	60.0	730	4.15	3.93	-	-	-	-	-	-	-	-	-	-
78 15-2-2-2.1か月の消化器手術患者:併存疾患 心疾患(消化器がん患者)	実数	711	3.28	人	6.13	0.0	120.0	653	3.57	6.32	-	-	-	-	-	-	-	-	-	-
79 15-2-3-1.1か月の消化器手術患者:併存疾患 呼吸器疾患	実数	759	2.67	人	2.76	0.0	30.0	678	2.99	2.75	-	-	-	-	-	-	-	-	-	-
80 15-2-3-2.1か月の消化器手術患者:併存疾患 呼吸器疾患(消化器がん患者)	実数	696	2.41	人	5.94	0.0	120.0	597	2.81	6.32	-	-	-	-	-	-	-	-	-	-
81 15-2-4-1.1か月の消化器手術患者:併存疾患 腎疾患	実数	742	1.79	人	2.17	0.0	20.0	573	2.31	2.21	-	-	-	-	-	-	-	-	-	-
82 15-2-4-2.1か月の消化器手術患者:併存疾患 腎疾患(消化器がん患者)	実数	674	1.83	人	6.02	0.0	120.0	484	2.54	6.97	-	-	-	-	-	-	-	-	-	-
83 15-2-5-1.1か月の消化器手術患者:併存疾患 脳血管疾患	実数	755	2.75	人	3.26	0.0	52.0	655	3.17	3.31	-	-	-	-	-	-	-	-	-	-
84 15-2-5-2.1か月の消化器手術患者:併存疾患 脳血管疾患(消化器がん患者)	実数	694	2.40	人	6.01	0.0	120.0	570	2.93	6.52	-	-	-	-	-	-	-	-	-	-
85 15-2-6-2.1か月の消化器手術患者:併存疾患 その他疾患	実数	211	1.39	人	2.79	0.0	20.0	75	3.92	3.48	-	-	-	-	-	-	-	-	-	-
86 15-2-6-3.1か月の消化器手術患者:併存疾患 その他疾患(消化器がん患者)	実数	189	2.29	人	10.62	0.0	120.0	72	6.01	16.62	-	-	-	-	-	-	-	-	-	-
87 16-1.併存疾患を持つ患者の管理:関連疾患の専門医の勤務状況について	マルチセレクト	878	-	-	-	-	-	-	-	-	79	92	384	357	-	-	-	-	-	-
88 16-2-1.併存疾患を持つ患者の管理:患者の管理法について	マルチセレクト	877	-	-	-	-	-	-	-	-	547	471	50	26	-	-	-	-	-	-
89 17-1.外来患者の中で糖尿病合併患者:患者の管理法について	ラジオボタン	872	2.18	-	-	-	-	-	-	-	66	582	224	-	-	-	-	-	-	-
90 17-2-1.治療内容:薬物療法なし	実数	618	3.74	件	5.56	0.0	80.0	524	4.41	5.79	-	-	-	-	-	-	-	-	-	-
91 17-2-2.治療内容:経口薬	実数	688	5.59	件	9.75	0.0	150.0	665	5.78	9.86	-	-	-	-	-	-	-	-	-	-
92 17-2-3.治療内容:インスリン療法	実数	663	2.28	件	2.67	0.0	30.0	546	2.77	2.71	-	-	-	-	-	-	-	-	-	-
93 17-2-4.治療内容:[導入時]インスリン療法	実数	313	0.73	件	1.59	0.0	20.0	118	1.92	2.11	-	-	-	-	-	-	-	-	-	-
94 18-1.入院患者の中で糖尿病合併患者:患者の管理法について	ラジオボタン	840	2.16	-	-	-	-	-	-	-	140	428	272	-	-	-	-	-	-	-
95 18-2-1.治療内容:薬物療法なし	実数	575	2.25	件	3.59	0.0	50.0	428	3.02	3.88	-	-	-	-	-	-	-	-	-	-
96 18-2-2.治療内容:経口薬	実数	647	2.70	件	3.25	0.0	40.0	591	2.96	3.28	-	-	-	-	-	-	-	-	-	-
97 18-2-3.治療内容:インスリン療法	実数	671	2.12	件	2.21	0.0	20.0	599	2.37	2.21	-	-	-	-	-	-	-	-	-	-
98 18-2-4.治療内容:[導入時]インスリン療法	実数	277	0.69	件	1.34	0.0	10.0	112	1.72	1.65	-	-	-	-	-	-	-	-	-	-
99 19-1.先生の施設は日本消化器外科学会認定施設もしくは日本消化器外科学会関連施設ですか?	マルチセレクト	894	-	-	-	-	-	-	-	-	620	211	525	149	47	-	-	-	-	-
100 19-2-1.日本消化器外科学会指定修練施設(認定施設・関連施設)の認定条件は妥当だと思いますか?	ラジオボタン	887	1.27	-	-	-	-	-	-	-	671	194	22	-	-	-	-	-	-	-
101 19-3-1.消化器外科専門医資格が有利になったことはありますか、またそれは何ですか?	ラジオボタン	893	1.85	-	-	-	-	-	-	-	138	755	-	-	-	-	-	-	-	-
102 19-4-1.後輩医師に消化器外科専門医資格取得を薦めますか?	ラジオボタン	890	1.06	-	-	-	-	-	-	-	838	52	-	-	-	-	-	-	-	-
103 19-8-1.日本消化器外科学会指導医を取得する意思はありますか?	ラジオボタン	806	1.10	-	-	-	-	-	-	-	723	83	-	-	-	-	-	-	-	-

図1. 消化器外科専門医の回答者の年齢分布

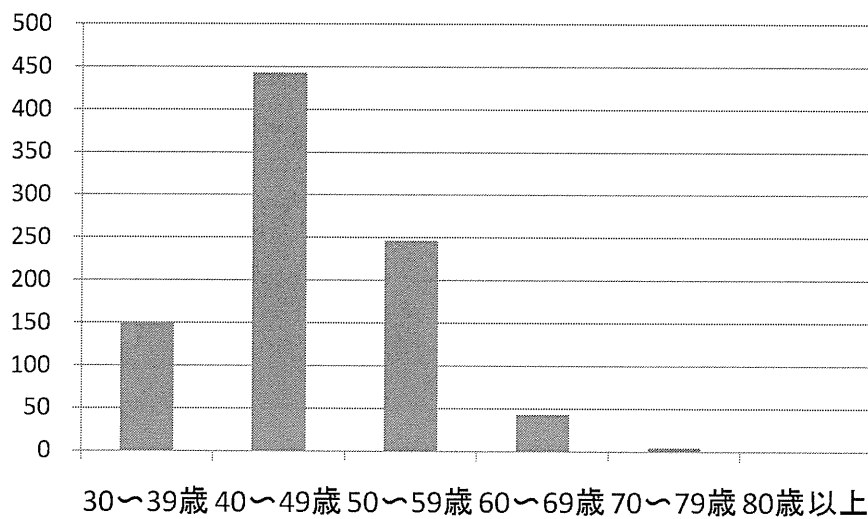


図2. 勤務先の開設主体

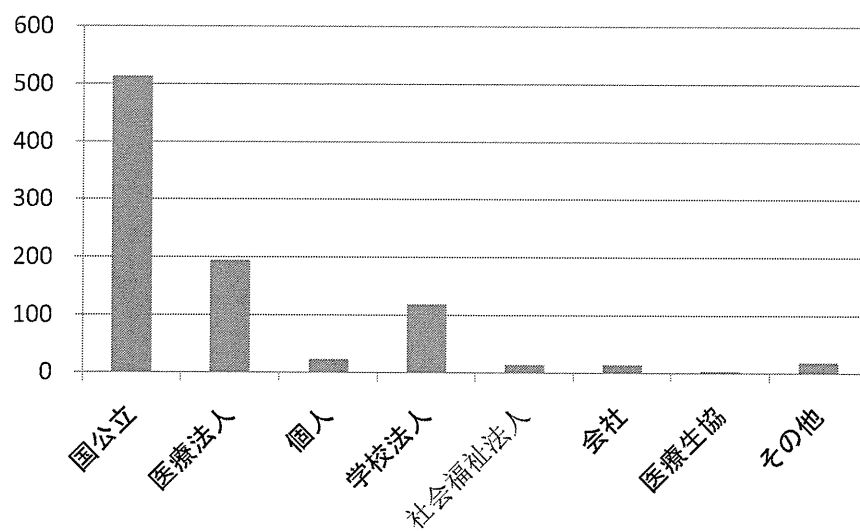


図3. 勤務先の病床数

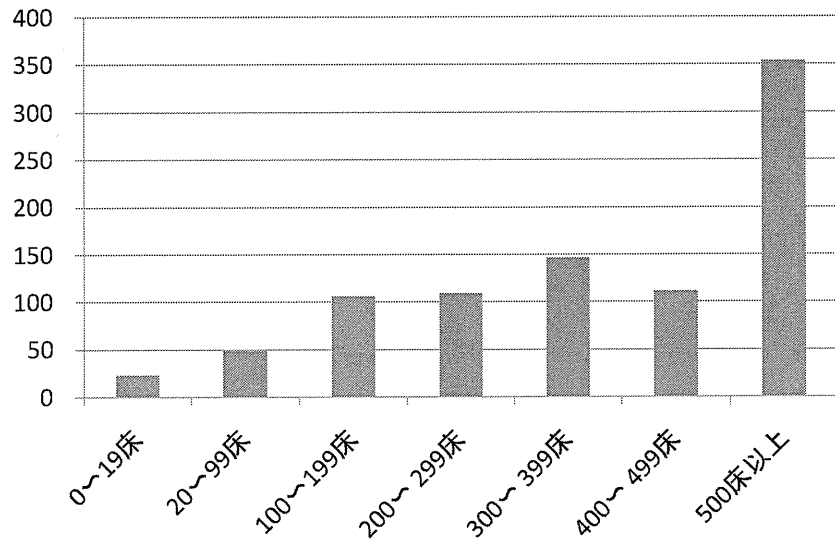


図4. 消化器外科専門医県別回答者数

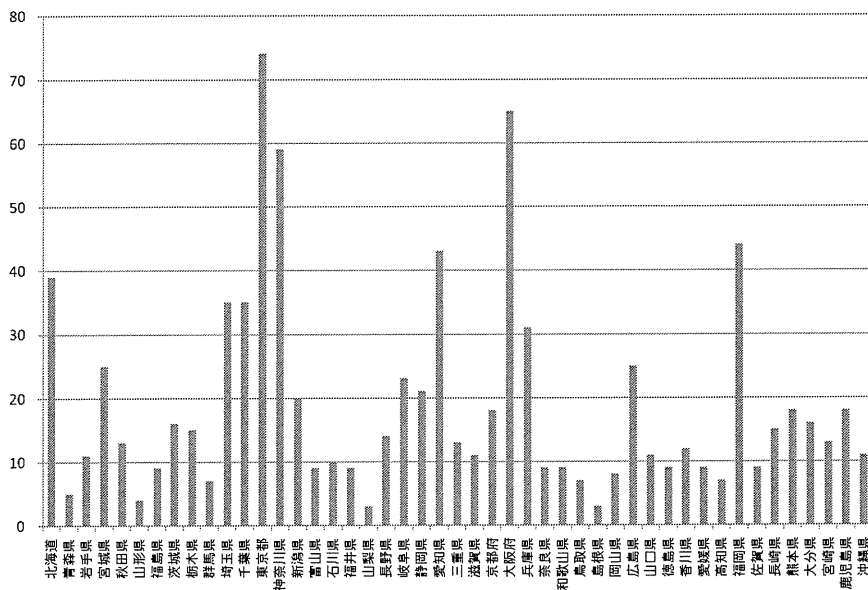


図5. 消化器外科専門医の勤務形態

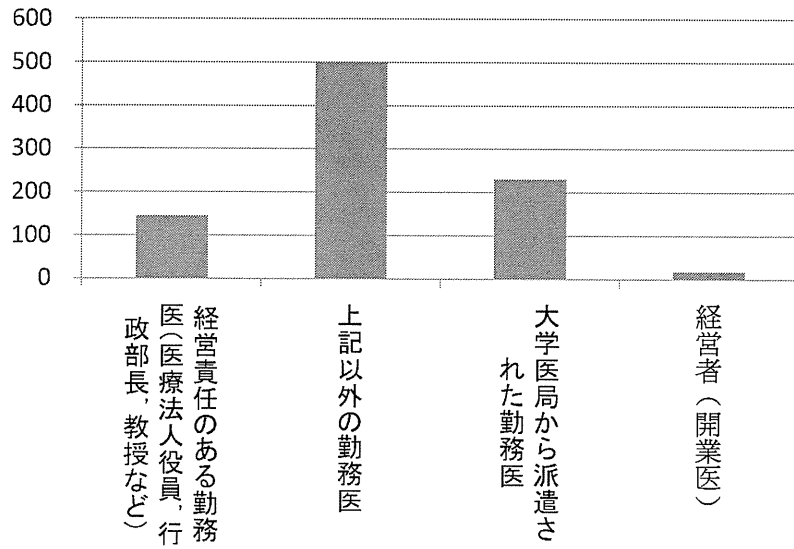


図6. 消化器外科専門医の業務形態

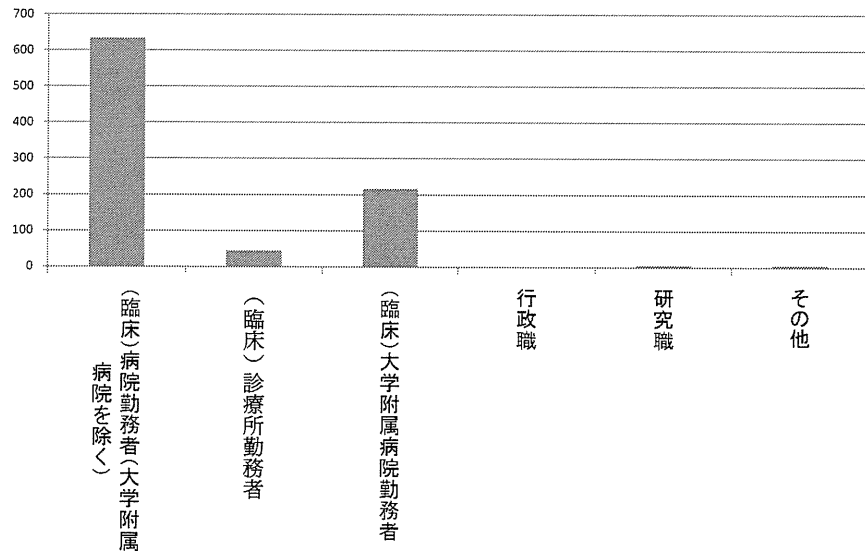


図7. 外科全体のスタッフの数

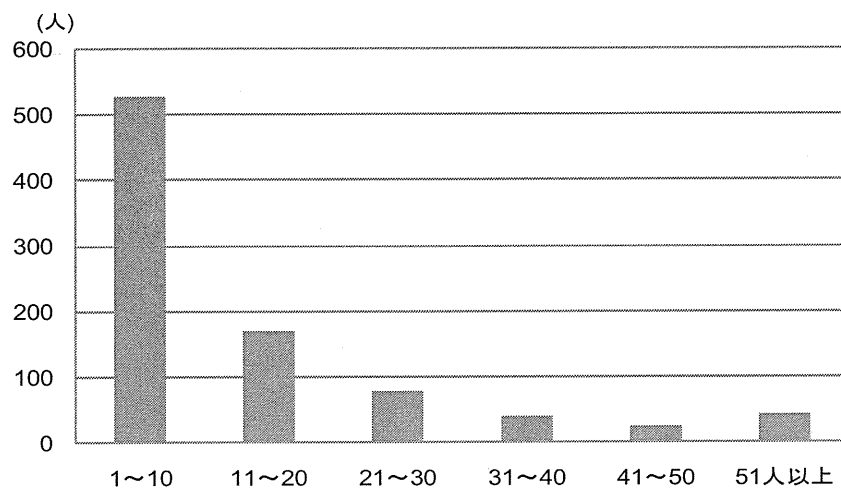


図8. 消化器一般外科のスタッフ数

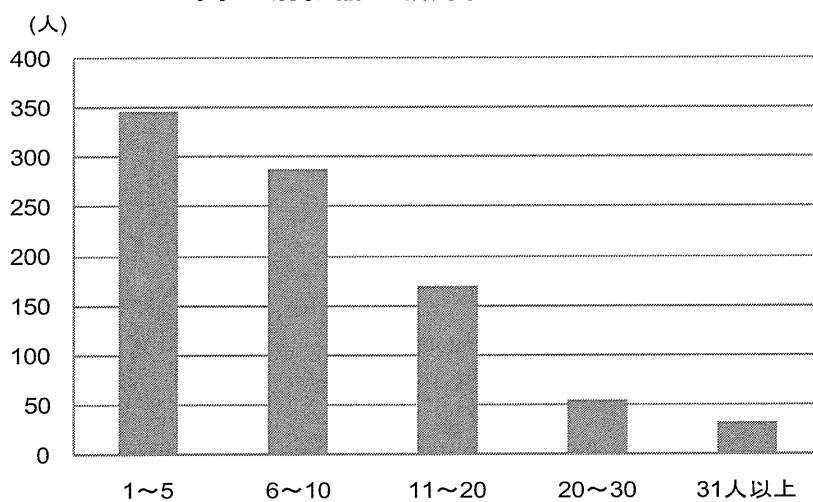


図9. 麻酔科のスタッフ数

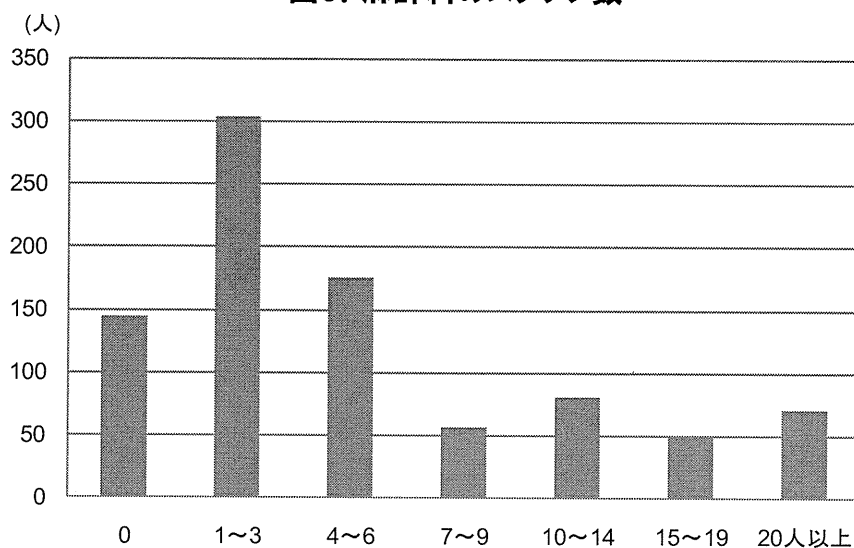


表3. 開設主体別のスタッフ数

開設主体	外科全体のスタッフ数	消化器一般外科のスタッフ数	麻酔科医のスタッフ数
国公立	15.41±19.24	9.49±8.74	6.06±6.44
医療法人	7.16±6.73	5.43±3.80	2.20±3.15
個人	2.73±2.19	2.45±1.68	0.41±0.96
学校法人	37.53±31.65	21.83±13.96	13.77±9.90
社会福祉法人	9.21±5.79	6.93±3.91	3.50±2.98
会社	7.87±4.85	7.07±4.40	3.27±4.15
医療生協	4.00±2.00	3.33±1.15	2.00±1.00
その他	8.47±5.49	6.59±3.18	3.47±3.73

表4. 「病床数」と「外科全体のスタッフ数」のクロス集計表

		病床数						合計	
		20床未満	20～99	100～199	200～299	300～399	400～499		500床以上
外科 全体の スタッフ 数	1～10	20	48	106	104	114	74	60	526
	11～20	0	0	0	5	27	25	112	169
	21～30	0	0	0	0	3	9	64	76
	31～40	0	0	0	0	0	2	39	41
	41～50	0	0	0	0	0	0	25	25
	51人以上	0	0	0	0	1	1	41	43
合計		20	48	106	109	145	111	341	880

図10. 「病床数」と「外科全体のスタッフ数」のクロス集計.

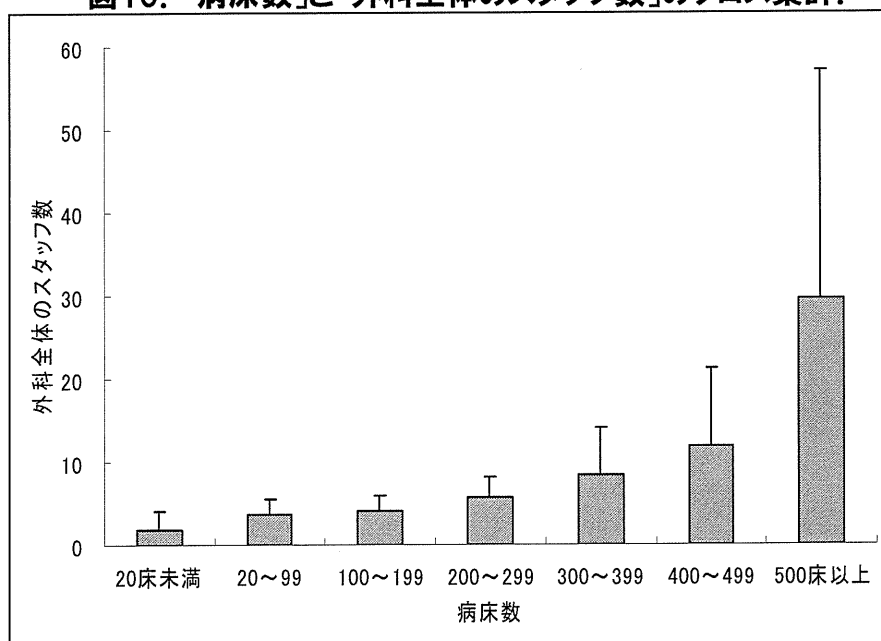


図11. 消化器外科専門医の専攻領域

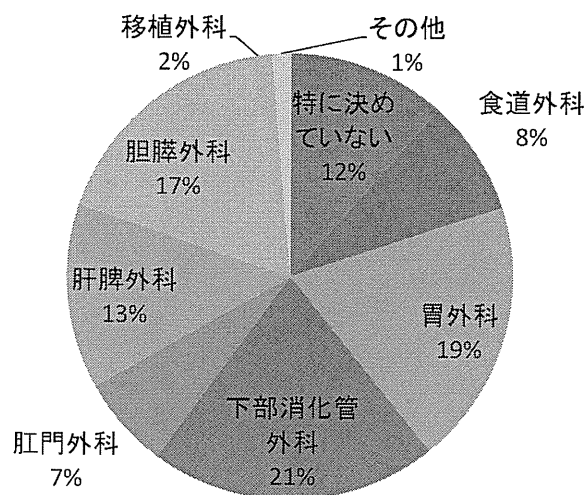


図12. 臓器別体制の有無

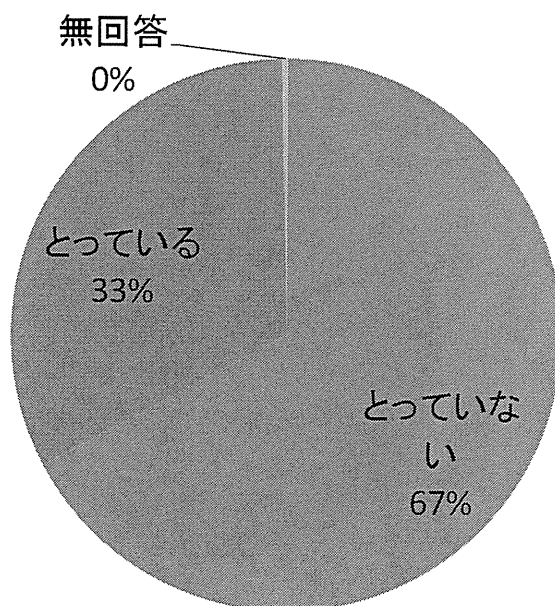


図13. 臓器別体制の是非

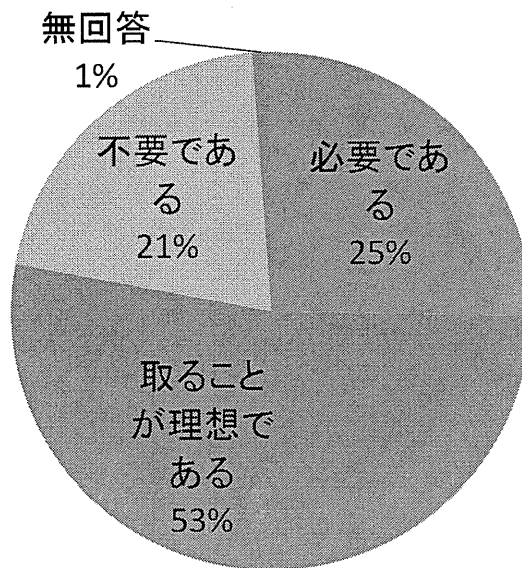


図14. 臓器別診療体制の領域分け状況

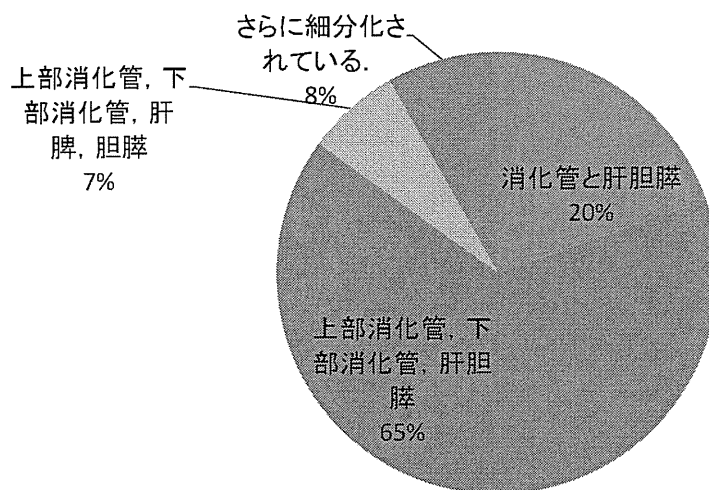


図15. 診療領域分けの理想

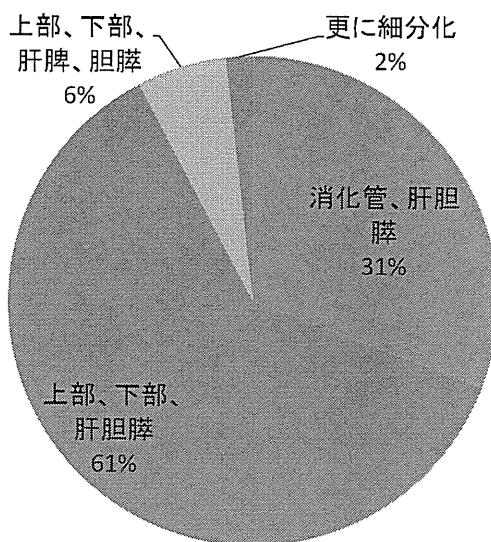


表5. 「臓器別の診療体制の有無」と「臓器別の診療体制の是非」のクロス集計

臓器別の診療体制の是非 (人数 (%))				
臓器別の 診療体制の 有無	必要である	とることが理想である	不要である	計
有	171 (58.2)	109 (37.1)	14 (4.7)	294 (32.9)
無	58 (9.6)	367 (61.2)	175 (29.2)	600 (67.1)
計	229 (25.6)	476 (53.2)	189 (21.1)	894 (100)

図16. 消化器外科専門医取得時期

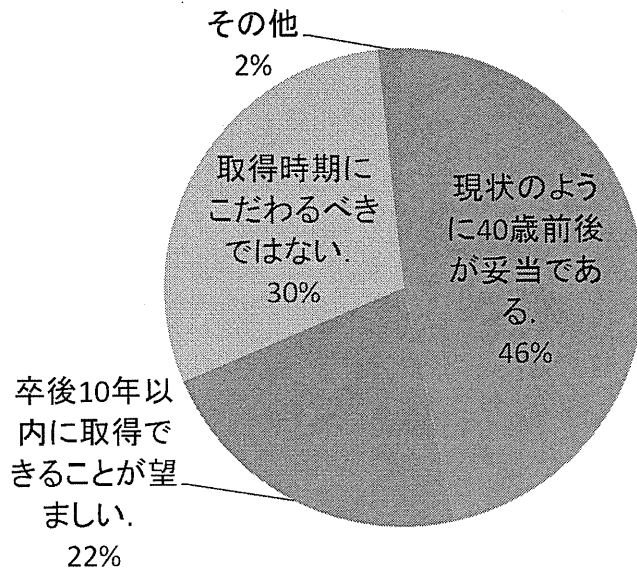


図17. 修練開始時期

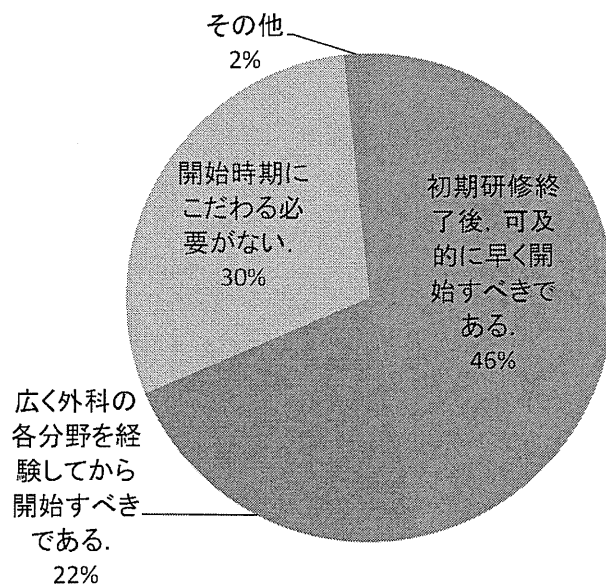


図18. 外科専門医の位置づけ

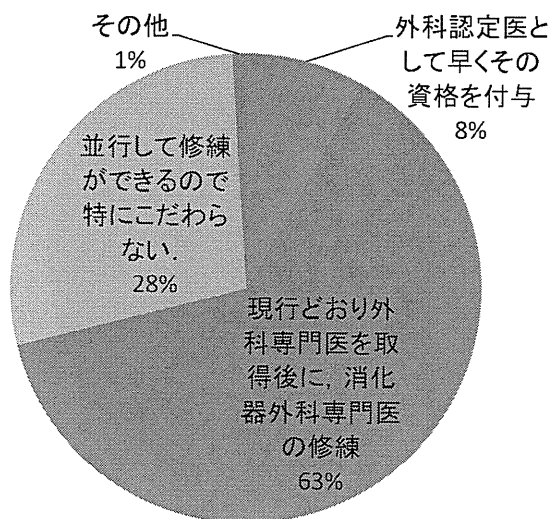


図19. 更新条件の手術件数

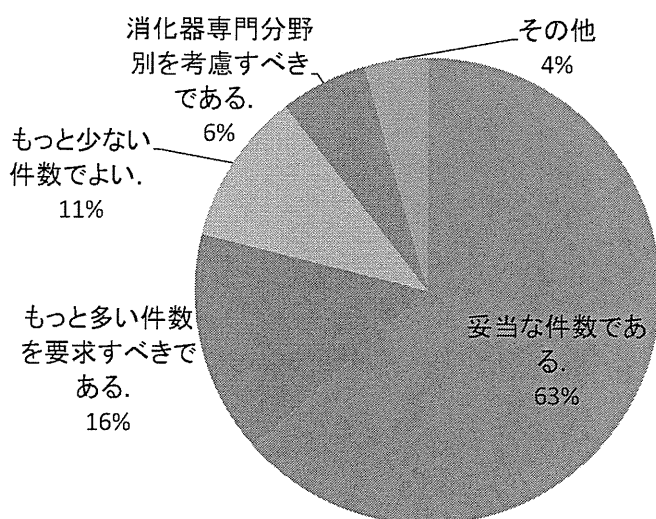


図20. 専攻分野を考慮すべきと答えた人の手術経験件数

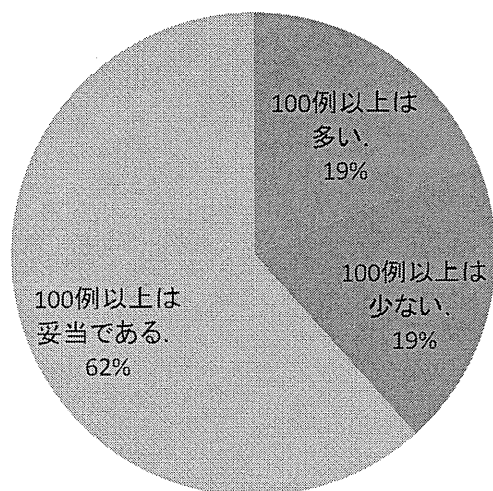


図21. 一週間の外来診察時間

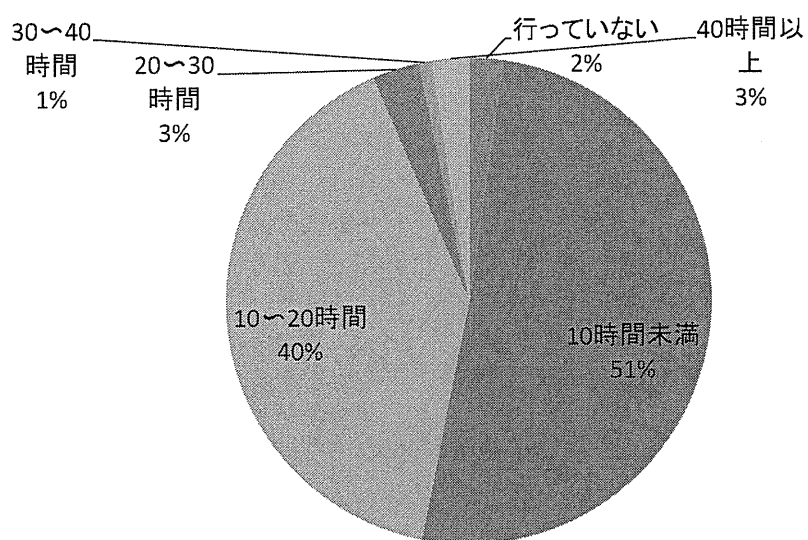


表6. 一週間の外来診察時間とその度数

外来時間(hour)	度数	時間*度数	%	有効%	累積%
0(外来なし)	20		2.2	2.3	2.3
5	458	2290	50.7	50.9	53.2
15	364	5460	40.3	40.4	93.6
25	28	700	3.1	3.1	96.7
35	8	280	0.9	0.9	97.6
40	22	880	2.4	2.4	100
合計	900	9614		100	
欠損値	4		0.4		
合計	904		100		

表7. 平均外来診察時間の算出

総外来時間 = $5 \times 458 + 15 \times 364 + 25 \times 28 + 35 \times 8 + 40 \times 22 = 9614$		
1週間の平均外来時間	9614 ÷ 900 = 10.7	外来を持つ専門医で計算
		9614 ÷ 880 = 11

表8. 外来初診・再診患者一人の平均診療時間

初診患者	実際の診療時間	22.4+13.4分
	理想の診療時間	29.4+17.3分
再診患者	実際の診療時間	8.85+4.58分
	理想の診療時間	12.31+5.76分

図22. 一週間の外来患者数

