

厚生労働省科学研究費補助金 エイズ対策研究事業
エイズ予防のための戦略研究 総合研究報告書

課題 1

首都圏および阪神圏の男性同性愛者を対象とした
HIV 抗体検査の普及強化プログラムの有効性に関する地域介入研究
首都圏および阪神圏の男性同性愛者 (MSM) 向け商業施設や、
商業誌やインターネットサイトの利用、イベント参加者を対象とした質問紙調査
阪神圏バー顧客調査 2010 年、PLuS+来場者調査の結果報告

研究リーダー：市川誠一（名古屋市立大学看護学部）

研究協力者：塩野徳史、ジェーンコナー（名古屋市立大学看護学部／財団法人エイズ予防財団）、
鬼塚哲郎、内田優、町登志雄（MASH 大阪）、辻宏幸、後藤大輔（MASH 大阪／財団法人エイズ
予防財団）、金子典代（名古屋市立大学看護学部）

研究要旨

2010 年度には阪神圏でゲイ向け商業施設 109 店舗の協力によって 2,523 部の質問紙が配布され、
1,802 部回収され（回収率 71.4%）、1,391 の有効回答を得た。その結果から、特に検査行動および
プログラムの認知について分析した。阪神圏で実施された 4 回の調査の中で今回は最も高い回収
率であり、回収数も多かった。

生涯での HIV 抗体検査受検割合は、全体で 49.8%（2009 年度 51.0%、2007 年度 54.2%）であり、
過去 1 年間の HIV 抗体検査受検割合（2010 年度 29.0%、2009 年度 26.7%、2007 年度 29.5%、2005
年度 27.2%）ともに大きな変化はみられなかった。

また PLuS+来場者調査と合わせコミュニティにおける屋外大規模イベントの実態把握が可能と
なった。来場者推定実数は年々増加しており、最終年度である 2010 年度には約 6,000 人を超えた。
主な介入対象である近畿地域在住の MSM は約 3,000 人であり 2009 年度からほぼ横ばい傾向であっ
た。一方バー顧客調査の結果から PLuS+認知割合は全体で 66.8%（2009 年度）から 66.9%（2010 年
度）であり、そのうち来場経験割合は 54.1%（2009 年度）から 57.2%（2010 年度）であった。ほぼ同じ
割合で推移しており、コミュニティにおける PLuS+認知割合は極めて高く維持されている一方で、
PLuS+来場者数の増加はコミュニティを頻繁に利用しない人を巻き込んだ可能性を示唆している。

A. 研究目的

本報告では、阪神圏のゲイ向け商業施設を利用する MSM (Men who have sex with men) を対
象者とした質問紙調査（以下、バー顧客調査）
の結果をもとに、MSM における検査行動を年度
別・年齢層別に把握することを目的とした。

B. 研究方法

エイズ予防のための戦略研究において MSM

京阪神グループが啓発資材を、アウトリーチに
よって配布している商業施設 156 店舗に調査
協力を依頼し、調査協力の同意が得られた 109
店舗に 3,050 部の質問紙配布を依頼した。質問
紙の配布・回収方法については、商業施設のオ
wner から顧客への直接手渡しを依頼し、顧客
からは直接郵送にて質問紙を回収する方法を
とった。対象者には謝礼として商業施設で使用
可能なチケットを同封する仕組みとした。

質問紙構成は(1)基本属性(2)予防介入プログラムの接触状況(3)HIV感染予防に関連する知識および意識、対話経験(4)HIV抗体検査受検経験(5)性感染症の既往(6)性行為経験およびコンドームの使用頻度(7)性交時の併用品(8)薬物使用経験などであった。

本報告では、複数回回答している人を除き、近畿に居住し、ゲイ・バイセクシュアル男性もしくはこれまでに男性との性交経験を有する男性を分析対象とした。

実施期間は2011年2月4日(金)から2月27日(金)である。実施期間中に2,523部の質問紙が配布され、1,802部回収され(回収率71.4%)、1,391の有効回答を得た。

年齢層は24歳以下、25-29歳、30-39歳、40-49歳、50-59歳、60-69歳の6カテゴリーに分類し、質問項目を年齢カテゴリー別に分析した。本報告では検査行動およびプログラム認知について報告する。

PLuS+来場者調査は、PLuS+来場者の属性について把握し、効果評価するために来場者質問紙調査および流入人口調査を実施した。来場者実数を推定するために来場者延べ人数(A)と会場来訪頻度(B)を明らかにし、AをBで除すことで来場者実数を推定した。来場者延べ人数の把握はPLuS+開催時間中および前後1時間に会場周囲5地点で観測し、会場へ流入する人口とした。来場者質問紙調査は会場へ流入する人を対象に2時間毎に配布され(タイムサンプリング)、回答は会場に設置された調査ブース内で受け取った。回答と引き換えに抽選でオリジナルグッズが当選する仕組みとした。

質問項目は居住地域、会場内での来訪頻度、性的指向、検査行動、およびMASH大阪のプログラム認知であった。会場流入人口とタイムサンプリング法を用いた質問紙調査回答者数および来訪頻度には相関傾向がみられ、これらの方法によって経年的にPLuS+来場者の属性を把握し、効果評価とした。調査実施概要を表1に示した。本報告では来場頻度別に分析し検査

行動に焦点をあてて報告する。

表1 PLuS+来場者調査実施概要

	調査実施年度		
	PLuS+2008	PLuS+2009	PLuS+2010
総流入来場者数	10,025	11,677	14,142
回収総数	990	1,096	1,487
回収総数 配布総数	98.1%	72.4%	75.6%
平均流入回数			
1300	1.72	1.68	1.93
1500	1.91	2.28	1.92
1700	1.96	2.24	2.32
1900	2.49	2.47	2.78
全体平均	2.02	2.17	2.24
1回目回収数	n %	n %	n %
1300 (1回目割合)	101 (97.1)	216 (89.6)	264 (84.9)
1500 (1回目割合)	229 (93.9)	274 (87.0)	361 (86.4)
1700 (1回目割合)	335 (90.3)	248 (81.6)	336 (79.6)
1900 (1回目割合)	215 (79.3)	179 (75.8)	241 (71.7)
推定来場者数	4,963	5,381	6,313

データの集計および統計処理にはSPSS19.0(Windows)を用いた。

また本文に用いた2009年・2007年・2005年の同様の方法で報告された結果については「厚生労働科学研究費補助金エイズ対策研究事業男性同性間のHIV感染対策とその介入効果に関する研究-平成21年度総括・分担研究報告書-」を参考にした。

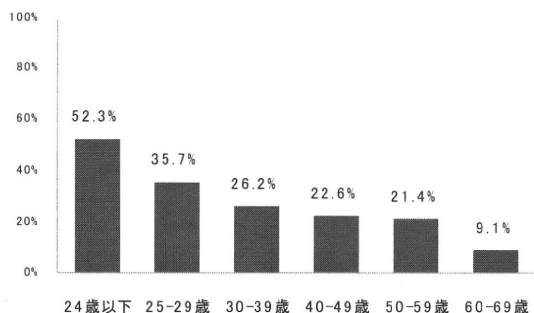
C. 研究結果

1) バー顧客調査回答者の属性

バー顧客調査回答者(n=1,391)の属性分布を表3に示した。居住地域は大阪府が77.9%と最も多く、次いで兵庫県12.1%であった。各年齢層の全体に占める割合は24歳以下が18.8%、25-29歳が17.5%、30-39歳が30.7%、40-49歳が21.4%、50-59歳が8.4%、60-69歳が3.2%であった。平均年齢±標準偏差は35.1歳±11.0歳であり、最小年齢は14歳、最高年齢は69歳であった。

年齢層別の同居者の状況について図1に示した。年齢層によって状況は異なり、家族と同居している人の割合は24歳以下が最も高く、52.3%であった。(表3、図1)

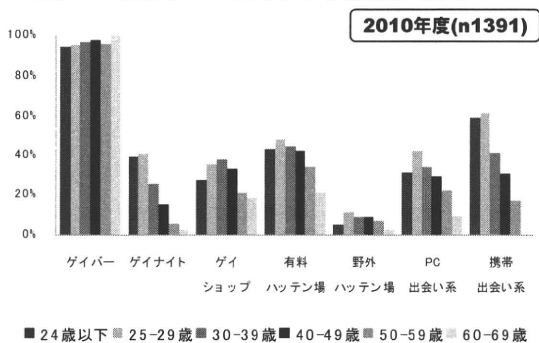
図1 家族との同居割合



2) 利用した施設等について

回答者において年齢層別に過去6ヶ月間の施設利用割合を表4に示した。有意差がみられたのは、ゲイナイト、ゲイショップ、ゲイの合コン、ゲイサークル、有料ハッテン場、売り専やマッサージの利用、ゲイ向けのインターネットサイトおよびアプリケーション利用割合であった。ゲイナイト、ゲイショップ、ゲイの合コン、ゲイサークル、有料ハッテン場やゲイ向けインターネットサイトなどは年齢層が若いほど利用割合が高かった。(表4、図2)

図2 過去6ヶ月間の利用施設など



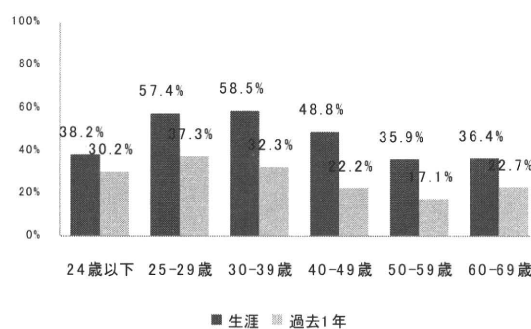
3) HIV 抗体検査受検割合

生涯での HIV 抗体検査受検割合は、全体で 49.8%(2009 年度 51.0%、2007 年度 54.2%)であった。年齢層別には 24 歳以下 38.2%、25-29 歳 57.4%、30-39 歳 58.5%、40-49 歳 48.8%、50-59 歳 35.9%、60-69 歳 36.4%であった。(2009 年度 19 歳以下 25.6%、20-29 歳 50.5%、30-39 歳 60.0%、

40-49 歳 50.4%、50-59 歳 27.4%、60-69 歳 18.5%)

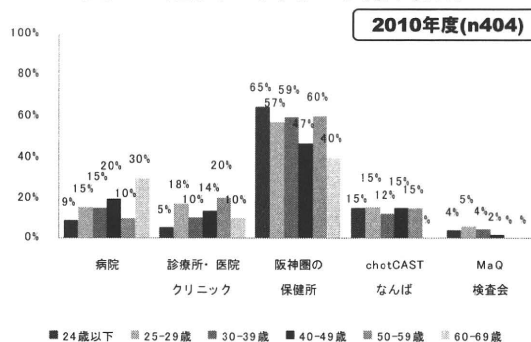
過去1年間の HIV 抗体検査受検割合は、全体で 29.0%(2009 年度 26.7%、2007 年度 29.5%、2005 年度 27.2%)であった。年齢層別には 24 歳以下 30.2%、25-29 歳 37.3%、30-39 歳 32.3%、40-49 歳 22.2%、50-59 歳 17.1%、60-69 歳 22.7%であった。(2009 年度 19 歳以下 20.5%、20-29 歳 32.0%、30-39 歳 29.8%、40-49 歳 19.3%、50-59 歳 14.3%、60-69 歳 0.0%) (表5、図3)

図3 受検割合



過去1年間に受検経験があった人のうち一番最近に受検した検査場所(複数回答)は阪神圏の保健所・保健センターが最も高く 57.4%であり、次いで病院が 14.9%、chotCAST なんばが 13.9%、診療所・クリニック・病院が 11.9%であった。(表6、図4)

図4 過去1年間の受検場所



検査場所の利用しやすさ

各検査場所について利用しやすさを尋ねたところ、利用しやすいと回答した人の割合は、保健所・保健センター39.3%、病院 20.6%、医院・クリニック・診療所 21.2%、chotCAST なん

ば 18.8%であった。いずれの施設においても年齢層別に有意差がみられた。(表 7)

受検意図

さらに生涯の検査意図があった人の割合は全体で 65.0%であり、年齢層別には 25-29 歳が最も高く 74.6%であり、次いで 30-39 歳が 72.1%、40-49 歳が 62.0%であった。(表 5)

受検場所で断れた経験

一方でこれまでに検査場所の都合で受検を断られた経験があった人の割合は全体で 3.7%であり、年齢層によって異なり 29 歳以下(4.1%-5.0%)では他の年齢層に比べて高かった。(2009 年度全体 4.4%、19 歳以下 7.7%、20-29 歳 5.0%、30-39 歳 4.2%、40-49 歳 3.8%、50-59 歳 2.4%、60-69 歳 3.7%)(表 6)

受検しない理由

本調査ではこれまでに検査受検経験を持たない人(n=696)を対象に未受検の理由を尋ねた。その理由として全体では「場所や時間など機会がなかった」が 37.9%と最も高く、次いで「HIV に感染している可能性がない」が 35.6%、「結果を知るのが怖い」が 22.1%であった。

年齢層別には、両年度とも 49 歳以下では「場所や時間などの機会がなかった」と回答する人の割合が高く、50 歳以上では「HIV に感染している可能性がない」と回答する人の割合が高かった。(表 2、表 7)

表2 年齢層別受検しない理由 (2010年度)

	理由1 ()内は%	理由2 ()内は%	理由3 ()内は%
24歳以下	機会がなかった (35.2)	感染可能性なし (32.1)	結果が怖い (17.9)
25-29歳	機会がなかった (44.7)	結果が怖い (32.0)	感染可能性なし (21.5)
30-39歳	機会がなかった (44.1)	感染可能性なし (35.6)	結果が怖い (35.7)
40-49歳	機会がなかった (40.1)	感染可能性なし (37.5)	結果が怖い (23.7)
50-59歳	感染可能性なし (43.2)	機会がなかった (25.7)	結果が怖い (20.3)
60-69歳	感染可能性なし (60.7)	興味にしたい (17.9)	機会がなかった 結果が怖い(10.7)

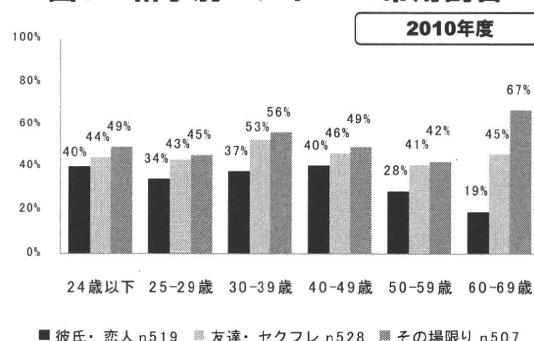
4) 性行為経験とコンドーム使用行動

「過去 6 ヶ月間に男性とアナルセックスの経験がある」と回答した人は全体で 58.7%であ

った。

コンドーム使用状況について過去 6 ヶ月間のアナルセックス経験者を対象に相手の種類別(特定・友達セクフレ・その場限り)でみると、特定相手とのコンドーム常用割合は全体で 36.2%(2009 年度 40.9%)、友達・セクフレとのコンドーム常用割合は全体で 46.8%、その場限りの相手とのコンドーム常用割合は全体で 50.3%(2009 年度 52.2%)であった。年齢層別の有意差はみられず、大きな変化はみられなかった。(表 10、表 11、図 5)

図5 相手別コンドーム常用割合



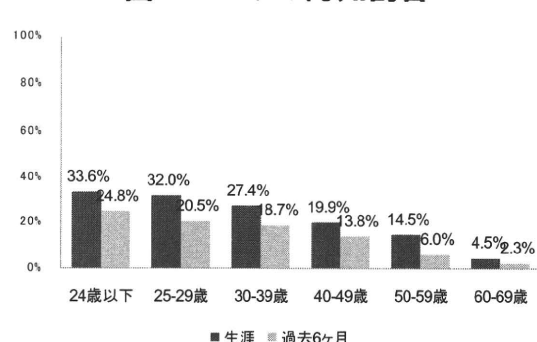
5) プログラムの浸透度

UP! Quality of Life ロゴ

MSM 阪神圏グループの啓発資材の統一ロゴである UP! Quality of Life ロゴの認知割合を表 11 に示した。ロゴの認知は全体で 26.0%であった(2009 年度 24.1%)。年齢層別に異なり年齢層が若くなるほうが認知割合は高かった。

(表 13、図 6)

図6 UP! の認知割合



屋外大規模イベント PLuS+

流入人口調査と来場者質問紙調査の結果から来場者数はPLuS+2008は4,963人、PLuS+2009は5,381人、PLuS+2010は6,313人と推定された。そのうちゲイ・バイセクシュアル男性は2008年度64.4%、2009年度65.7%、2010年度63.2%であった。さらに近畿地域に在住するMSMは2008年度56.1%(推定来場者数2,784人)、2009年度58.6%(推定来場者数3,153人)、2010年度47.9%(推定来場者数3,024人)であった。

近畿在住MSMのPLuS+来場者のうち、初回来場者割合は2008年度45.6%、2009年度46.1%、2010年度39.3%であった。

どの年度においても複数回来場者に比べて初回来場ではMASH大阪が展開するプログラムおよびMASH大阪の認知割合は極めて低かった。(表20、表22、表24、図7)

またどの年度においても複数回来場者に比べて初回来場では生涯受検割合は低く、初回来場の生涯受検割合は2008年度57.3%、2009年度56.0%、2010年度62.1%であった。過去1年間の受検割合は全体で2008年度36.8%、2009年度33.0%、2010年度36.9%であった。(表21、表23、表25、図8)

図7 PLuS+来場者におけるプログラム認知割合(来場頻度別)

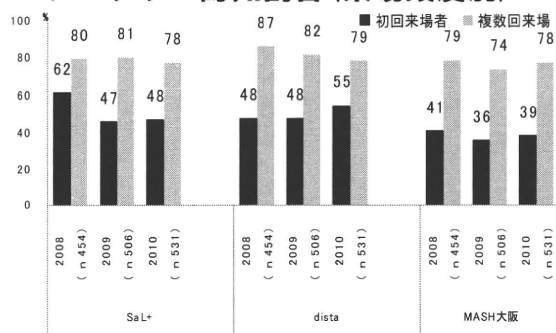
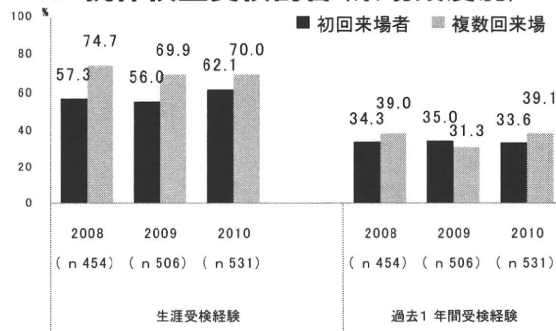


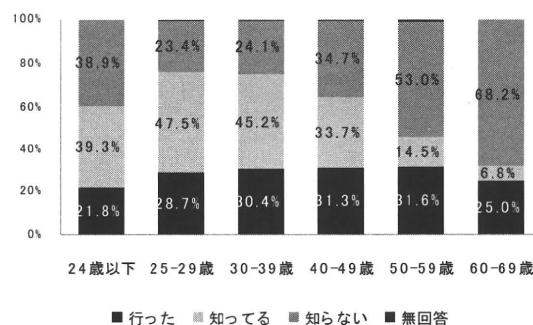
図8 PLuS+来場者におけるHIV抗体検査受検割合(来場頻度別)



一方バー顧客調査の結果では、PLuS+イベントを知らないと回答した人の割合は、24歳以下38.9%、25-29歳23.4%、30-39歳24.1%、40-49歳34.7%、50-59歳53.0%、60-69歳68.2%であった。(2009年度19歳以下59.0%、20-29歳26.8%、30-39歳27.3%、40-49歳33.3%、50-59歳51.2%、60-69歳59.3%)

知っているという回答した人のうち、行ったことがあると回答した人の割合は、24歳以下35.6%、25-29歳37.6%、30-39歳40.2%、40-49歳48.2%、50-59歳68.5%、60-69歳78.6%であった。(2009年度19歳以下42.9%、20-29歳38.8%、30-39歳47.2%、40-49歳55.6%、50-59歳51.3%、60-69歳54.5%) (表15、図9)

図9 PLuS+認知割合

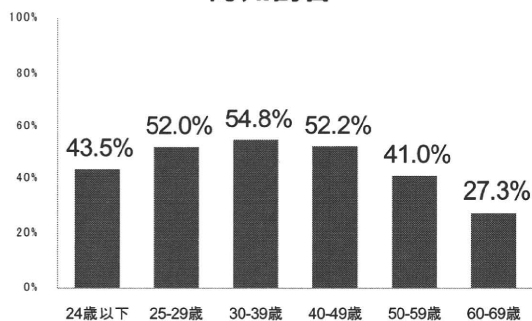


クリニック検査キャンペーン

クリニック検査キャンペーンの認知割合は、24歳以下43.5%、25-29歳52.0%、30-39歳54.8%、40-49歳52.2%、50-59歳41.0%、60-69歳27.3%

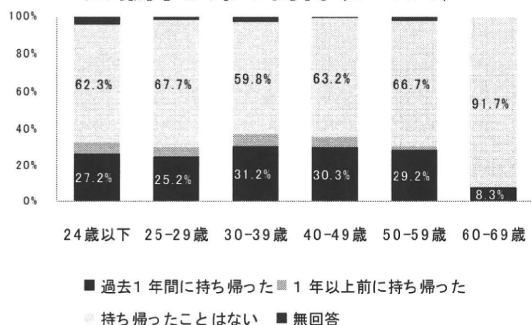
であった。(2009年度 19歳以下 12.8%、20-29歳 41.9%、30-39歳 37.5%、40-49歳 37.5%、50-59歳 22.6%、60-69歳 14.8%) (表 15、図 10)

**図10 クリニック検査キャンペーン
認知割合**



知っているとは回答した人のうち、過去1年間に持ち帰った人の割合は、24歳以下 27.2%、25-29歳 25.2%、30-39歳 31.2%、40-49歳 30.3%、50-59歳 29.2%、60-69歳 8.3%であった。(表 15、図 11)

**図11 クリニック検査キャンペーン
広報持ち帰り割合 (n=690)**



D. 考察

2010年度に阪神圏で実施されたゲイ向け商業施設利用者を対象とした大規模な質問紙調査の結果から、特に検査行動およびプログラムの認知について分析した。阪神圏で実施された4回の調査の中で今回は最も高い回収率であり、回収数も多かった。

生涯での HIV 抗体検査受検割合は、全体で 49.8%(2009年度 51.0%、2007年度 54.2%)であり、過去1年間の HIV 抗体検査受検割合(2010年度 29.0%、2009年度 26.7%、2007年度 29.5%、

2005年度 27.2%)ともに大きな変化はみられなかった。年齢層別に 30-39歳で 29.8%(2009年度)から 32.3%(2010年度)、40-49歳で 19.3%(2009年度)から 22.2%(2010年度)などやや微増傾向であったが、判別のためには有意差検定を伴った経年分析が必要である。

プログラムについては特に PLuS+来場者調査と合わせコミュニティにおける屋外大規模イベントの実態把握が可能となった。来場者推定実数は年々増加しており、最終年度である2010年度には約6,000人を超えた。主な介入対象である近畿地域在住の MSMは約3,000人であり2009年度からほぼ横ばい傾向であった。一方バー顧客調査の結果から PLuS+認知割合は全体で 66.8%(2009年度)から 66.9%(2010年度)であり、そのうち行ったことがある割合は 54.1%(2009年度)から 57.2%(2010年度)であった。ほぼ同じ割合で推移しており、コミュニティにおける PLuS+認知割合は極めて高く維持されている一方で、PLuS+来場者数の増加はコミュニティを頻繁に利用しない人を巻き込んだ可能性を示唆している。

また、クリニック検査キャンペーンの広報資料の持ち帰り割合は 30歳-49歳で他の年齢層に比べて高い傾向であり、有意差はみられなかったが、これまでの啓発資料が若年層の認知割合が高い傾向であったのと比べると異なる傾向を示していると言える。しかし広報資料の細分化された対象を正確に評価するにはさらに詳細な分析が必要である。

E. 結語

プログラム認知割合は増加傾向を示した一方で検査行動に大きな変化はみられなかった。本報告で用いられた調査結果は一部であり、介入効果を評価するためには今後さらにプログラム認知と検査行動との関連について経年的に詳細な分析を実施していく必要がある。

F. 発表論文等 なし

表3 年齢層別基本属性

	年齢階級						合計	X ² p値
	24歳以下	25-29歳	30-39歳	40-49歳	50-59歳	60-69歳		
居住地域								
滋賀県	7	6	2	1	1	0	17	.189
	2.7%	2.5%	.5%	.3%	.9%	.0%	1.2%	
京都府	13	10	24	13	2	2	64	
	5.0%	4.1%	5.6%	4.4%	1.7%	4.5%	4.6%	
大阪府	192	179	342	241	96	34	1084	
	73.3%	73.4%	80.1%	81.1%	82.1%	77.3%	77.9%	
兵庫県	38	38	45	27	13	7	168	
	14.5%	15.6%	10.5%	9.1%	11.1%	15.9%	12.1%	
奈良県	7	8	9	7	4	0	35	
	2.7%	3.3%	2.1%	2.4%	3.4%	.0%	2.5%	
和歌山県	5	3	5	8	1	1	23	
	1.9%	1.2%	1.2%	2.7%	.9%	2.3%	1.7%	
合計	262	244	427	297	117	44	1391	
	100.0%	100.0%	100.0%	100.0%	100.0%	100.0%	100.0%	
あなたは現在だれかと一緒に暮らしていますか？								
一人暮らし	85	116	242	168	65	18	694	.000
	32.4%	47.5%	56.7%	56.6%	55.6%	40.9%	49.9%	
家族と同居	137	87	112	67	25	4	432	
	52.3%	35.7%	26.2%	22.6%	21.4%	9.1%	31.1%	
家族以外と同居	40	41	73	62	27	22	265	
	15.3%	16.8%	17.1%	20.9%	23.1%	50.0%	19.1%	
合計	262	244	427	297	117	44	1391	
	100.0%	100.0%	100.0%	100.0%	100.0%	100.0%	100.0%	
あなたが今通っている、または最後に卒業した学校はどれですか？								
中学校	25	13	8	10	4	3	63	.000
	9.5%	5.3%	1.9%	3.4%	3.4%	6.8%	4.5%	
高校	99	59	100	70	44	19	391	
	37.8%	24.2%	23.4%	23.6%	37.6%	43.2%	28.1%	
短大・専門学校	49	55	82	44	15	6	251	
	18.7%	22.5%	19.2%	14.8%	12.8%	13.6%	18.0%	
大学・大学院	84	113	234	171	53	16	671	
	32.1%	46.3%	54.8%	57.6%	45.3%	36.4%	48.2%	
その他	5	3	2	2	1	0	13	
	1.9%	1.2%	.5%	.7%	.9%	.0%	.9%	
無回答	0	1	1	0	0	0	2	
	.0%	.4%	.2%	.0%	.0%	.0%	.1%	
合計	262	244	427	297	117	44	1391	
	100.0%	100.0%	100.0%	100.0%	100.0%	100.0%	100.0%	
あなたは現在、健康保険を持っていますか？								
国民健康保険を持っている	118	88	151	115	53	30	555	.000
	45.0%	36.1%	35.4%	38.7%	45.3%	68.2%	39.9%	
職場の健康保険を持っている	55	125	256	170	58	13	677	
	21.0%	51.2%	60.0%	57.2%	49.6%	29.5%	48.7%	
親の扶養	74	19	13	4	1	0	111	
	28.2%	7.8%	3.0%	1.3%	.9%	.0%	8.0%	
持っていない	9	8	7	6	4	1	35	
	3.4%	3.3%	1.6%	2.0%	3.4%	2.3%	2.5%	
無回答	6	4	0	2	1	0	13	
	2.3%	1.6%	.0%	.7%	.9%	.0%	.9%	
合計	262	244	427	297	117	44	1391	
	100.0%	100.0%	100.0%	100.0%	100.0%	100.0%	100.0%	

表4 年齢層別過去6ヶ月間の利用施設など

	年齢階級						合計	X ² p値	
	24歳以下	25-29歳	30-39歳	40-49歳	50-59歳	60-69歳			
このアンケートを渡された日を除いて過去6ヶ月間に、下記の中であなたが利用したことがあるのはどれですか？									
(複数回答)	ゲイバー	247	233	414	291	112	44	1341	.259
		94.3%	95.5%	97.0%	98.0%	95.7%	100.0%	96.4%	
	ゲイナイト(クラブ)	103	99	109	45	6	1	363	.000
		39.3%	40.6%	25.5%	15.2%	5.1%	2.3%	26.1%	
	ゲイショップ	72	87	161	99	24	8	451	.005
		27.5%	35.7%	37.7%	33.3%	20.5%	18.2%	32.4%	
	ゲイの合コン	36	24	26	5	1	0	92	.000
		13.7%	9.8%	6.1%	1.7%	.9%	.0%	6.6%	
	ゲイサークル	31	33	45	21	3	2	135	.028
		11.8%	13.5%	10.5%	7.1%	2.6%	4.5%	9.7%	
	有料ハッテン場	113	118	191	126	40	9	597	.027
		43.1%	48.4%	44.7%	42.4%	34.2%	20.5%	42.9%	
	野外ハッテン場	13	27	37	26	8	1	112	.223
		5.0%	11.1%	8.7%	8.8%	6.8%	2.3%	8.1%	
	ハッテン場で有名な公共施設	42	51	94	76	25	10	298	.304
		16.0%	20.9%	22.0%	25.6%	21.4%	22.7%	21.4%	
	売り専やマッサージ	8	11	42	23	12	3	99	.031
		3.1%	4.5%	9.8%	7.7%	10.3%	6.8%	7.1%	
	いずれもない	8	6	4	4	2	0	24	.436
		3.1%	2.5%	.9%	1.3%	1.7%	.0%	1.7%	
合計		262	244	427	297	117	44	1391	
		100.0%	100.0%	100.0%	100.0%	100.0%	100.0%	100.0%	
過去6ヶ月間に、下記のサイトを利用したことがありますか？									
(複数回答)	PC出会い系サイト	82	103	145	87	26	4	447	.000
		31.3%	42.2%	34.0%	29.3%	22.2%	9.1%	32.1%	
	携帯出会い系サイト	156	151	176	91	20	0	594	.000
		59.5%	61.9%	41.2%	30.6%	17.1%	.0%	42.7%	
	mixi	208	187	321	168	42	6	932	.000
		79.4%	76.6%	75.2%	56.6%	35.9%	13.6%	67.0%	
	エロ系のSNS	75	77	137	74	17	0	380	.000
		28.6%	31.6%	32.1%	24.9%	14.5%	.0%	27.3%	
	ゲイ向け出会い系アプリ	161	156	188	95	12	0	612	.000
		61.5%	63.9%	44.0%	32.0%	10.3%	.0%	44.0%	
	twitter	106	88	130	60	9	0	393	.000
		40.5%	36.1%	30.4%	20.2%	7.7%	.0%	28.3%	
	いずれもない	16	9	44	66	57	35	227	.000
		6.1%	3.7%	10.3%	22.2%	48.7%	79.5%	16.3%	
合計		262	244	427	297	117	44	1391	
		100.0%	100.0%	100.0%	100.0%	100.0%	100.0%	100.0%	

表5 年齢層別検査行動①

	年齢階級						合計	X ² p値
	24歳以下	25-29歳	30-39歳	40-49歳	50-59歳	60-69歳		
これまでにHIV抗体検査(エイズ検査)を自分から受けようと思ったことはありますか？								
ある	160 61.1%	182 74.6%	308 72.1%	184 62.0%	53 45.3%	17 38.6%	904 65.0%	.000
ない	102 38.9%	61 25.0%	115 26.9%	112 37.7%	63 53.8%	27 61.4%	480 34.5%	
無回答	0 .0%	1 .4%	4 .9%	1 .3%	1 .9%	0 .0%	7 .5%	
合計	262 100.0%	244 100.0%	427 100.0%	297 100.0%	117 100.0%	44 100.0%	1391 100.0%	
これまでにHIV抗体検査(エイズ検査)を受けたことがありますか？								
ある	100 38.2%	140 57.4%	250 58.5%	145 48.8%	42 35.9%	16 36.4%	693 49.8%	.000
ない	162 61.8%	103 42.2%	177 41.5%	152 51.2%	74 63.2%	28 63.6%	696 50.0%	
無回答	0 .0%	1 .4%	0 .0%	0 .0%	1 .9%	0 .0%	2 .1%	
合計	262 100.0%	244 100.0%	427 100.0%	297 100.0%	117 100.0%	44 100.0%	1391 100.0%	
過去1年間にHIV抗体検査(エイズ検査)を受けたことがありますか？								
ある	79 30.2%	91 37.3%	138 32.3%	66 22.2%	20 17.1%	10 22.7%	404 29.0%	.000
ない	16 6.1%	40 16.4%	95 22.2%	69 23.2%	19 16.2%	6 13.6%	245 17.6%	
1年以上前に陽性と確認	3 1.1%	3 1.2%	12 2.8%	7 2.4%	3 2.6%	0 .0%	28 2.0%	
答えたくない	1 .4%	5 2.0%	3 .7%	1 .3%	0 .0%	0 .0%	10 .7%	
非該当	162 61.8%	104 42.6%	177 41.5%	152 51.2%	75 64.1%	28 63.6%	698 50.2%	
無回答	1 .4%	1 .4%	2 .5%	2 .7%	0 .0%	0 .0%	6 .4%	
合計	262 100.0%	244 100.0%	427 100.0%	297 100.0%	117 100.0%	44 100.0%	1391 100.0%	
過去1年間に受検した検査は、これまでで初めての受検でしたか？(過去1年間にありと回答した人のみ)								
はい(初めての受検だった)	38 48.1%	28 30.8%	33 23.9%	16 24.2%	5 25.0%	4 40.0%	124 30.7%	.024
いいえ(何度かある)	36 45.6%	61 67.0%	98 71.0%	47 71.2%	15 75.0%	6 60.0%	263 65.1%	
無回答	5 6.3%	2 2.2%	7 5.1%	3 4.5%	0 .0%	0 .0%	17 4.2%	
合計	79 100.0%	91 100.0%	138 100.0%	66 100.0%	20 100.0%	10 100.0%	404 100.0%	

表6 年齢層別検査行動②

		年齢階級						合計	X ² p値
		24歳以下	25-29歳	30-39歳	40-49歳	50-59歳	60-69歳		
過去1年間にHIV抗体検査(エイズ検査)を受けた場所はどこですか？(過去1年間にありと回答した人のみ)									
(複数回答)	病院	7	14	21	13	2	3	60	.423
		8.9%	15.4%	15.2%	19.7%	10.0%	30.0%	14.9%	
	診療所・クリニック・医院	4	16	14	9	4	1	48	.276
		5.1%	17.6%	10.1%	13.6%	20.0%	10.0%	11.9%	
	保健所・保健センター(再掲)	51	52	82	31	12	4	232	.407
		64.6%	57.1%	59.4%	47.0%	60.0%	40.0%	57.4%	
	大阪の保健所・保健センター	33	40	69	26	10	2	180	.514
		41.8%	44.0%	50.0%	39.4%	50.0%	20.0%	44.6%	
	兵庫の保健所・保健センター	5	3	6	3	1	0	18	.846
		6.3%	3.3%	4.3%	4.5%	5.0%	.0%	4.5%	
	京都の保健所・保健センター	7	3	0	1	0	2	13	.002
		8.9%	3.3%	.0%	1.5%	.0%	20.0%	3.2%	
	その他の保健所・保健センター	10	8	11	2	1	0	32	.442
		12.7%	8.8%	8.0%	3.0%	5.0%	.0%	7.9%	
	shotCASTなんば	12	14	17	10	3	0	56	.798
		15.2%	15.4%	12.3%	15.2%	15.0%	.0%	13.9%	
	自宅/郵送検査	0	0	1	2	0	0	3	.406
		.0%	.0%	.7%	3.0%	.0%	.0%	.7%	
	MaQ検査会	3	5	6	1	0	0	15	.704
		3.8%	5.5%	4.3%	1.5%	.0%	.0%	3.7%	
	その他	8	5	6	6	1	1	27	.620
		10.1%	5.5%	4.3%	9.1%	5.0%	10.0%	6.7%	
合計		79	91	138	66	20	10	404	
		100.0%	100.0%	100.0%	100.0%	100.0%	100.0%	100.0%	
これまでに検査場所の都合で受けることができなかつたり、断られた経験はありますか？									
	ある	13	10	15	11	1	1	51	.000
		5.0%	4.1%	3.5%	3.7%	.9%	2.3%	3.7%	
	ない	149	177	297	167	54	17	861	
		56.9%	72.5%	69.6%	56.2%	46.2%	38.6%	61.9%	
	受けようと思ったことがない	87	43	76	77	43	16	342	
		33.2%	17.6%	17.8%	25.9%	36.8%	36.4%	24.6%	
	無回答	13	14	39	42	19	10	137	
		5.0%	5.7%	9.1%	14.1%	16.2%	22.7%	9.8%	
合計		262	244	427	297	117	44	1391	
		100.0%	100.0%	100.0%	100.0%	100.0%	100.0%	100.0%	
その経験があったのはいつですか？(経験があると回答した人のうち)									
(複数回答)	去年の1年間	6	2	8	2	1	0	19	.497
		46.2%	20.0%	53.3%	18.2%	100.0%	.0%	37.3%	
	一昨年1年間	7	4	0	3	0	0	14	.120
		53.8%	40.0%	.0%	27.3%	.0%	.0%	27.5%	
	一昨年以上前	3	6	7	5	0	1	22	.490
合計		13	10	15	11	1	1	51	
		100.0%	100.0%	100.0%	100.0%	100.0%	100.0%	100.0%	
あなたは今後HIV抗体検査(エイズ検査)を受けようと思いますか？									
	6ヶ月以内に受けようと思う	54	67	104	46	20	4	295	.000
		20.6%	27.5%	24.4%	15.5%	17.1%	9.1%	21.2%	
	いつかは受けようと思う	127	114	203	128	41	14	627	
		48.5%	46.7%	47.5%	43.1%	35.0%	31.8%	45.1%	
	受けるつもりはない	10	13	23	33	24	16	119	
		3.8%	5.3%	5.4%	11.1%	20.5%	36.4%	8.6%	
	わからない/考えていない	57	36	73	72	28	8	274	
		21.8%	14.8%	17.1%	24.2%	23.9%	18.2%	19.7%	
	すでに陽性を確認	10	9	20	12	3	1	55	
		3.8%	3.7%	4.7%	4.0%	2.6%	2.3%	4.0%	
	無回答	4	5	4	6	1	1	21	
		1.5%	2.0%	.9%	2.0%	.9%	2.3%	1.5%	
合計		262	244	427	297	117	44	1391	
		100.0%	100.0%	100.0%	100.0%	100.0%	100.0%	100.0%	

表7 年齢層別検査行動③

	年齢階級						合計	X ² p値	
	24歳以下	25-29歳	30-39歳	40-49歳	50-59歳	60-69歳			
あなたは保健所・保健センターのHIV抗体検査（エイズ検査）を利用しやすいと思いますか？									
利用しやすい	83	102	186	122	40	14	547	.000	
	31.7%	41.8%	43.6%	41.1%	34.2%	31.8%	39.3%		
利用しにくい	36	50	88	66	13	7	260		
	13.7%	20.5%	20.6%	22.2%	11.1%	15.9%	18.7%		
わからない	130	82	143	95	60	19	529		
	49.6%	33.6%	33.5%	32.0%	51.3%	43.2%	38.0%		
無回答	13	10	10	14	4	4	55		
	5.0%	4.1%	2.3%	4.7%	3.4%	9.1%	4.0%		
合計	262	244	427	297	117	44	1391		
	100.0%	100.0%	100.0%	100.0%	100.0%	100.0%	100.0%		
あなたは病院のHIV抗体検査（エイズ検査）を利用しやすいと思いますか？									
利用しやすい	50	66	92	58	15	5	286	.000	
	19.1%	27.0%	21.5%	19.5%	12.8%	11.4%	20.6%		
利用しにくい	60	87	165	124	32	10	478		
	22.9%	35.7%	38.6%	41.8%	27.4%	22.7%	34.4%		
わからない	141	83	149	96	62	22	553		
	53.8%	34.0%	34.9%	32.3%	53.0%	50.0%	39.8%		
無回答	11	8	21	19	8	7	74		
	4.2%	3.3%	4.9%	6.4%	6.8%	15.9%	5.3%		
合計	262	244	427	297	117	44	1391		
	100.0%	100.0%	100.0%	100.0%	100.0%	100.0%	100.0%		
あなたは医院・クリニック・診療所のHIV抗体検査（エイズ検査）を利用しやすいと思いますか？									
利用しやすい	48	58	98	66	19	6	295	.000	
	18.3%	23.8%	23.0%	22.2%	16.2%	13.6%	21.2%		
利用しにくい	49	88	153	117	33	9	449		
	18.7%	36.1%	35.8%	39.4%	28.2%	20.5%	32.3%		
わからない	151	86	156	96	57	23	569		
	57.6%	35.2%	36.5%	32.3%	48.7%	52.3%	40.9%		
無回答	14	12	20	18	8	6	78		
	5.3%	4.9%	4.7%	6.1%	6.8%	13.6%	5.6%		
合計	262	244	427	297	117	44	1391		
	100.0%	100.0%	100.0%	100.0%	100.0%	100.0%	100.0%		
あなたはchatCASTなんばのHIV抗体検査（エイズ検査）を利用しやすいと思いますか？									
利用しやすい	38	44	90	66	19	4	261	.017	
	14.5%	18.0%	21.1%	22.2%	16.2%	9.1%	18.8%		
利用しにくい	24	44	67	39	14	7	195		
	9.2%	18.0%	15.7%	13.1%	12.0%	15.9%	14.0%		
わからない	184	143	251	172	75	27	852		
	70.2%	58.6%	58.8%	57.9%	64.1%	61.4%	61.3%		
無回答	16	13	19	20	9	6	83		
	6.1%	5.3%	4.4%	6.7%	7.7%	13.6%	6.0%		
合計	262	244	427	297	117	44	1391		
	100.0%	100.0%	100.0%	100.0%	100.0%	100.0%	100.0%		
HIV抗体検査（エイズ検査）を受けなかった理由は下記のうち、どれに当てはまりますか？（生涯検査経験なしの人のみ）									
(複数回答)	結果を知るのが怖い	29	33	38	36	15	3	248	.068
		17.9%	32.0%	21.5%	23.7%	20.3%	10.7%	22.1%	
	HIV感染の可能性がない	52	27	63	57	32	17	248	.010
		32.1%	26.2%	35.6%	37.5%	43.2%	60.7%	35.6%	
	曖昧なままにしておきたい	20	15	24	20	12	5	96	.538
		12.3%	14.6%	13.6%	13.2%	16.2%	17.9%	13.8%	
	どこで検査を受けたら良 いか分からないから	20	13	18	15	7	0	73	.272
		12.3%	12.6%	10.2%	9.9%	9.5%	.0%	10.5%	
	機会がなかったから	57	46	78	61	19	3	264	.005
		35.2%	44.7%	44.1%	40.1%	25.7%	10.7%	37.9%	
	お金がかかるから	12	12	12	5	1	0	42	.023
		7.4%	11.7%	6.8%	3.3%	1.4%	.0%	6.0%	
	HIVに感染しているのではないかと 疑われるから	5	6	4	8	2	0	25	.243
		3.1%	5.8%	2.3%	5.3%	2.7%	.0%	3.6%	
	ゲイ・バイの説明が面倒だから	15	13	15	21	7	2	73	.322
		9.3%	12.6%	8.5%	13.8%	9.5%	7.1%	10.5%	
	その他	14	9	9	8	1	0	41	.088
		8.6%	8.7%	5.1%	5.3%	1.4%	.0%	5.9%	
合計		162	103	177	152	74	28	696	
		100.0%	100.0%	100.0%	100.0%	100.0%	100.0%	100.0%	

表 8 年齢層別性感染症既往経験・対話経験・身近感

	年齢階級						合計	X ² p値
	24歳以下	25-29歳	30-39歳	40-49歳	50-59歳	60-69歳		
あなたはこれまでに性感染症にかかったことがありますか？								
ある	52	79	186	137	54	21	529	.000
	19.8%	32.4%	43.6%	46.1%	46.2%	47.7%	38.0%	
ない	207	159	240	159	62	23	850	
	79.0%	65.2%	56.2%	53.5%	53.0%	52.3%	61.1%	
無回答	3	6	1	1	1	0	12	
	1.1%	2.5%	.2%	.3%	.9%	.0%	.9%	
合計	262	244	427	297	117	44	1391	
	100.0%	100.0%	100.0%	100.0%	100.0%	100.0%	100.0%	
あなたは、友達や知り合いにHIVに感染している人はいると思えますか？								
いる	55	78	143	95	26	8	405	.000
	21.0%	32.0%	33.5%	32.0%	22.2%	18.2%	29.1%	
いると思う	73	68	113	83	21	1	359	
	27.9%	27.9%	26.5%	27.9%	17.9%	2.3%	25.8%	
いないと思う	46	25	49	29	23	6	178	
	17.6%	10.2%	11.5%	9.8%	19.7%	13.6%	12.8%	
いない	9	9	11	5	8	4	46	
	3.4%	3.7%	2.6%	1.7%	6.8%	9.1%	3.3%	
わからない	76	61	111	84	38	25	395	
	29.0%	25.0%	26.0%	28.3%	32.5%	56.8%	28.4%	
無回答	3	3	0	1	1	0	8	
	1.1%	1.2%	.0%	.3%	.9%	.0%	.6%	
合計	262	244	427	297	117	44	1391	
	100.0%	100.0%	100.0%	100.0%	100.0%	100.0%	100.0%	
過去6ヶ月間に彼氏や恋人などとHIVやエイズについて話したことがありますか？								
ある	76	82	121	61	23	11	374	.000
	29.0%	33.6%	28.3%	20.5%	19.7%	25.0%	26.9%	
ない	93	94	193	144	72	26	622	
	35.5%	38.5%	45.2%	48.5%	61.5%	59.1%	44.7%	
彼氏や恋人はいなかった	90	64	113	91	21	7	386	
	34.4%	26.2%	26.5%	30.6%	17.9%	15.9%	27.7%	
無回答	3	4	0	1	1	0	9	
	1.1%	1.6%	.0%	.3%	.9%	.0%	.6%	
合計	262	244	427	297	117	44	1391	
	100.0%	100.0%	100.0%	100.0%	100.0%	100.0%	100.0%	
過去6ヶ月間に友達や知り合いとHIVやエイズについて話したことがありますか？								
ある	113	127	197	118	36	12	603	.000
	43.1%	52.0%	46.1%	39.7%	30.8%	27.3%	43.4%	
ない	146	109	228	178	80	32	773	
	55.7%	44.7%	53.4%	59.9%	68.4%	72.7%	55.6%	
無回答	3	8	2	1	1	0	15	
	1.1%	3.3%	.5%	.3%	.9%	.0%	1.1%	
合計	262	244	427	297	117	44	1391	
	100.0%	100.0%	100.0%	100.0%	100.0%	100.0%	100.0%	
過去6ヶ月間にゲイバーでお店の人やお客さんとHIVやエイズについて話したことがありますか？								
ある	74	91	173	119	42	14	513	.011
	28.2%	37.3%	40.5%	40.1%	35.9%	31.8%	36.9%	
ない	185	148	254	177	74	30	868	
	70.6%	60.7%	59.5%	59.6%	63.2%	68.2%	62.4%	
無回答	3	5	0	1	1	0	10	
	1.1%	2.0%	.0%	.3%	.9%	.0%	.7%	
合計	262	244	427	297	117	44	1391	
	100.0%	100.0%	100.0%	100.0%	100.0%	100.0%	100.0%	

表9 年齢層別性行動

	年齢階級						合計	X ² p値	
	24歳以下	25-29歳	30-39歳	40-49歳	50-59歳	60-69歳			
あなたはこれまでに男性とセックスをしたことがありますか？									
ある	241	240	422	294	114	43	1354	.000	
	92.0%	98.4%	98.8%	99.0%	97.4%	97.7%	97.3%		
ない	20	0	5	3	2	1	31		
	7.6%	.0%	1.2%	1.0%	1.7%	2.3%	2.2%		
無回答	1	4	0	0	1	0	6		
	.4%	1.6%	.0%	.0%	.9%	.0%	.4%		
合計	262	244	427	297	117	44	1391		
	100.0%	100.0%	100.0%	100.0%	100.0%	100.0%	100.0%		
過去6ヶ月間に口内射精経験（生涯に男性とのセックス経験ありと回答した人のうち）									
口内射精したことがある	21	25	63	53	18	12	192	.000	
	8.7%	10.4%	14.9%	18.0%	15.8%	27.9%	14.2%		
口内射精されたことがある	25	25	38	20	4	4	116		
	10.4%	10.4%	9.0%	6.8%	3.5%	9.3%	8.6%		
どちらもある	71	72	86	44	28	5	306		
	29.5%	30.0%	20.4%	15.0%	24.6%	11.6%	22.6%		
どちらもない	121	118	235	176	63	22	735		
	50.2%	49.2%	55.7%	59.9%	55.3%	51.2%	54.3%		
無回答	3	0	0	1	1	0	5		
	1.2%	.0%	.0%	.3%	.9%	.0%	.4%		
合計	241	240	422	294	114	43	1354		
	100.0%	100.0%	100.0%	100.0%	100.0%	100.0%	100.0%		
あなたはこれまでに男性とアナルセックスをしたことがありますか？（生涯に男性とのセックス経験ありと回答した人のうち）									
ある	191	206	376	247	79	29	1128	.000	
	79.3%	85.8%	89.1%	84.0%	69.3%	67.4%	83.3%		
ない	49	34	46	47	35	14	225		
	20.3%	14.2%	10.9%	16.0%	30.7%	32.6%	16.6%		
無回答	1	0	0	0	0	0	1		
	.4%	.0%	.0%	.0%	.0%	.0%	.1%		
合計	241	240	422	294	114	43	1354		
	100.0%	100.0%	100.0%	100.0%	100.0%	100.0%	100.0%		
あなたはこれまでにコンドームを使わずに男性とアナルセックスをしたことがありますか？									
*1)	ある	149	164	290	209	63	25	900	.234
		78.0%	79.6%	77.1%	84.6%	79.7%	86.2%	79.8%	
	ない	42	42	85	38	15	4	226	
		22.0%	20.4%	22.6%	15.4%	19.0%	13.8%	20.0%	
	無回答	0	0	1	0	1	0	2	
		.0%	.0%	.3%	.0%	1.3%	.0%	.2%	
合計		191	206	376	247	79	29	1128	
		100.0%	100.0%	100.0%	100.0%	100.0%	100.0%	100.0%	

*1) 生涯に男性とアナルセックスをしたことがあると回答した人を対象に分析した

表 10 年齢層別コンドーム使用行動①

		年齢階級						合計	X ² p値
		24歳以下	25-29歳	30-39歳	40-49歳	50-59歳	60-69歳		
過去6ヶ月間に男性と対肛門をしたことがありますか？									
*1)	ある	154	163	273	153	53	20	816	.000
		80.6%	79.1%	72.6%	61.9%	67.1%	69.0%	72.3%	
	ない	36	43	103	91	26	8	307	
		18.8%	20.9%	27.4%	36.8%	32.9%	27.6%	27.2%	
	無回答	1	0	0	3	0	1	5	
		.5%	.0%	.0%	1.2%	.0%	3.4%	.4%	
合計		191	206	376	247	79	29	1128	
		100.0%	100.0%	100.0%	100.0%	100.0%	100.0%	100.0%	
過去6ヶ月間に、彼氏や恋人などの相手と対肛門（タチ・ウケどちらでも）をしたことがありますか？									
*2)	ある	93	104	177	90	39	16	519	.025
		60.4%	63.8%	64.8%	58.8%	73.6%	80.0%	63.6%	
	ない	60	57	92	63	11	4	287	
		39.0%	35.0%	33.7%	41.2%	20.8%	20.0%	35.2%	
	無回答	1	2	4	0	3	0	10	
		.6%	1.2%	1.5%	.0%	5.7%	.0%	1.2%	
合計		154	163	273	153	53	20	816	
		100.0%	100.0%	100.0%	100.0%	100.0%	100.0%	100.0%	
特定相手人数									
*3)	5人未満	66	82	137	68	33	13	399	.522
		71.0%	78.8%	77.4%	75.6%	84.6%	81.3%	76.9%	
	5人以上	15	15	19	8	4	2	63	
		16.1%	14.4%	10.7%	8.9%	10.3%	12.5%	12.1%	
	無回答	12	7	21	14	2	1	57	
		12.9%	6.7%	11.9%	15.6%	5.1%	6.3%	11.0%	
合計		93	104	177	90	39	16	519	
		100.0%	100.0%	100.0%	100.0%	100.0%	100.0%	100.0%	
特定相手とのコンドーム使用状況									
*3)	非常用	56	68	111	54	28	13	330	.573
		60.2%	65.4%	62.7%	60.0%	71.8%	81.3%	63.6%	
	常用	37	35	66	36	11	3	188	
		39.8%	33.7%	37.3%	40.0%	28.2%	18.8%	36.2%	
	無回答	0	1	0	0	0	0	1	
		.0%	1.0%	.0%	.0%	.0%	.0%	.2%	
合計		93	104	177	90	39	16	519	
		100.0%	100.0%	100.0%	100.0%	100.0%	100.0%	100.0%	

*1) 生涯に男性とアナルセックスをしたことがあると回答した人を対象に分析した

*2) 過去6か月間に男性とアナルセックスをしたことがあると回答した人を対象に分析した

*3) 過去6か月間にその相手とアナルセックスをしたことがあると回答した人を対象に分析した

表 11 年齢層別コンドーム使用行動②

		年齢階級						合計	X ² p値
		24歳以下	25-29歳	30-39歳	40-49歳	50-59歳	60-69歳		
過去6ヶ月間に、恋人ではない特定の相手と対峙(タチ・ウケどちらでも)をしたことがありますか？									
*2)	ある	107	98	177	98	37	11	528	.168
		69.5%	60.1%	64.8%	64.1%	69.8%	55.0%	64.7%	
	ない	47	65	91	55	15	9	282	
		30.5%	39.9%	33.3%	35.9%	28.3%	45.0%	34.6%	
	無回答	0	0	5	0	1	0	6	
		.0%	.0%	1.8%	.0%	1.9%	.0%	.7%	
合計		154	163	273	153	53	20	816	
		100.0%	100.0%	100.0%	100.0%	100.0%	100.0%	100.0%	
友達・セクフレ相手人数									
*3)	5人未満	62	50	107	57	20	5	301	.196
		57.9%	51.0%	60.5%	58.2%	54.1%	45.5%	57.0%	
	5人以上	24	37	48	29	11	2	151	
		22.4%	37.8%	27.1%	29.6%	29.7%	18.2%	28.6%	
	無回答	21	11	22	12	6	4	76	
		19.6%	11.2%	12.4%	12.2%	16.2%	36.4%	14.4%	
合計		107	98	177	98	37	11	528	
		100.0%	100.0%	100.0%	100.0%	100.0%	100.0%	100.0%	
友達・セクフレとのコンドーム使用状況									
*3)	非常用	60	56	83	53	20	6	278	.022
		56.1%	57.1%	46.9%	54.1%	54.1%	54.5%	52.7%	
	常用	47	42	93	45	15	5	247	
		43.9%	42.9%	52.5%	45.9%	40.5%	45.5%	46.8%	
	無回答	0	0	1	0	2	0	3	
		.0%	.0%	.6%	.0%	5.4%	.0%	.6%	
合計		107	98	177	98	37	11	528	
		100.0%	100.0%	100.0%	100.0%	100.0%	100.0%	100.0%	
過去6ヶ月間に、その場限りの相手と対峙(タチ・ウケどちらでも)をしたことがありますか？									
*2)	ある	102	102	173	96	31	3	507	.008
		66.2%	62.6%	63.4%	62.7%	58.5%	15.0%	62.1%	
	ない	50	58	98	55	20	16	297	
		32.5%	35.6%	35.9%	35.9%	37.7%	80.0%	36.4%	
	無回答	2	3	2	2	2	1	12	
		1.3%	1.8%	.7%	1.3%	3.8%	5.0%	1.5%	
合計		154	163	273	153	53	20	816	
		100.0%	100.0%	100.0%	100.0%	100.0%	100.0%	100.0%	
不特定相手人数									
*3)	5人未満	47	42	82	44	15	1	231	.851
		46.1%	41.2%	47.4%	45.8%	48.4%	33.3%	45.6%	
	5人以上	43	49	69	43	10	2	216	
		42.2%	48.0%	39.9%	44.8%	32.3%	66.7%	42.6%	
	無回答	12	11	22	9	6	0	60	
		11.8%	10.8%	12.7%	9.4%	19.4%	.0%	11.8%	
合計		102	102	173	96	31	3	507	
		100.0%	100.0%	100.0%	100.0%	100.0%	100.0%	100.0%	
不特定相手とのコンドーム使用状況									
*3)	非常用	52	56	74	49	18	1	250	.521
		51.0%	54.9%	42.8%	51.0%	58.1%	33.3%	49.3%	
	常用	50	46	97	47	13	2	255	
		49.0%	45.1%	56.1%	49.0%	41.9%	66.7%	50.3%	
	無回答	0	0	2	0	0	0	2	
		.0%	.0%	1.2%	.0%	.0%	.0%	.4%	
合計		102	102	173	96	31	3	507	
		100.0%	100.0%	100.0%	100.0%	100.0%	100.0%	100.0%	

*1) 生涯に男性とアナルセックスをしたことがあると回答した人を対象に分析した

*2) 過去6か月間に男性とアナルセックスをしたことがあると回答した人を対象に分析した

*3) 過去6か月間にその相手とアナルセックスをしたことがあると回答した人を対象に分析した

表 12 年齢層別性行動に関連した項目

	年齢階級						合計	X ² p値
	24歳以下	25-29歳	30-39歳	40-49歳	50-59歳	60-69歳		
過去6ヶ月間に、セックスの時に使用したものはありますか？								
(複数回答)								
水溶性ローション	177 67.6%	183 75.0%	335 78.5%	199 67.0%	73 62.4%	24 54.5%	991 71.2%	.001
ほっ起薬	9 3.4%	6 2.5%	33 7.7%	35 11.8%	16 13.7%	3 6.8%	102 7.3%	.000
ラッシュ	22 8.4%	31 12.7%	52 12.2%	27 9.1%	4 3.4%	3 6.8%	139 10.0%	.130
ゴメオ	2 .8%	2 .8%	3 .7%	1 .3%	1 .9%	1 2.3%	10 .7%	.781
スピードなど	5 1.9%	1 .4%	1 .2%	1 .3%	1 .9%	1 2.3%	10 .7%	.207
その他の合ドラ	9 3.4%	8 3.3%	10 2.3%	3 1.0%	2 1.7%	1 2.3%	33 2.4%	.538
静脈注射のドラッグ	2 .8%	5 2.0%	2 .5%	1 .3%	1 .9%	1 2.3%	12 .9%	.348
違法ドラッグ	2 .8%	1 .4%	2 .5%	0 .0%	0 .0%	0 .0%	5 .4%	.712
いずれも使用していない	70 4.6%	44 5.7%	77 3.3%	79 4.7%	37 6.8%	15 6.8%	322 4.7%	.002
合計	262 100.0%	244 100.0%	427 100.0%	297 100.0%	117 100.0%	44 100.0%	1391 100.0%	
過去6ヶ月間に、コンドームを買ったことがありますか？								
ある	80 30.5%	83 34.0%	133 31.1%	73 24.6%	17 14.5%	5 11.4%	391 28.1%	.001
ない	177 67.6%	155 63.5%	289 67.7%	219 73.7%	96 82.1%	39 88.6%	975 70.1%	
無回答	5 1.9%	6 2.5%	5 1.2%	5 1.7%	4 3.4%	0 .0%	25 1.8%	
合計	262 100.0%	244 100.0%	427 100.0%	297 100.0%	117 100.0%	44 100.0%	1391 100.0%	
過去6ヶ月間に、コンドームをすぐに使えるよういつも身近に持っていましたか？								
いつも持っていた	61 23.3%	58 23.8%	143 33.5%	107 36.0%	40 34.2%	9 20.5%	418 30.1%	.000
時々持っていた	59 22.5%	69 28.3%	101 23.7%	57 19.2%	17 14.5%	4 9.1%	307 22.1%	
持っていなかった	136 51.9%	110 45.1%	174 40.7%	128 43.1%	56 47.9%	31 70.5%	635 45.7%	
無回答	6 2.3%	7 2.9%	9 2.1%	5 1.7%	4 3.4%	0 .0%	31 2.2%	
合計	262 100.0%	244 100.0%	427 100.0%	297 100.0%	117 100.0%	44 100.0%	1391 100.0%	
過去6ヶ月間に、有料のハッテン場を利用したときに、コンドームが置いてあるのを見たことがありますか？								
見た	108 41.2%	119 48.8%	200 46.8%	113 38.0%	45 38.5%	15 34.1%	600 43.1%	.105
見なかった	30 11.5%	20 8.2%	37 8.7%	35 11.8%	13 11.1%	4 9.1%	139 10.0%	
過去6ヶ月間に行っていない	111 42.4%	90 36.9%	160 37.5%	125 42.1%	49 41.9%	17 38.6%	552 39.7%	
無回答	13 5.0%	15 6.1%	30 7.0%	24 8.1%	10 8.5%	8 18.2%	100 7.2%	
合計	262 100.0%	244 100.0%	427 100.0%	297 100.0%	117 100.0%	44 100.0%	1391 100.0%	
どのような状態で置かれていましたか？								
(複数回答)								
受付に無料で	89 34.0%	92 37.7%	173 40.5%	88 29.6%	32 27.4%	9 20.5%	483 34.7%	.012
セックスする場所に無料で	31 11.8%	40 16.4%	55 12.9%	34 11.4%	14 12.0%	6 13.6%	180 12.9%	.216
ハッテン場の中で売っていた	5 1.9%	5 2.0%	11 2.6%	4 1.3%	1 .9%	0 .0%	26 1.9%	.232
その他	2 .8%	3 1.2%	4 .9%	4 1.3%	3 2.6%	0 .0%	16 1.2%	.146
合計	262 100.0%	244 100.0%	427 100.0%	297 100.0%	117 100.0%	44 100.0%	1391 100.0%	

表 13 年齢層別プログラム認知①

	年齢階級						合計	X ² p値	
	24歳以下	25-29歳	30-39歳	40-49歳	50-59歳	60-69歳			
これまでにUPIのマークを見たことがありますか？									
	知っている	88	78	117	59	17	2	361	.000
		33.6%	32.0%	27.4%	19.9%	14.5%	4.5%	26.0%	
	知らない	174	166	308	238	99	41	1026	
		66.4%	68.0%	72.1%	80.1%	84.6%	93.2%	73.8%	
	無回答	0	0	2	0	1	1	4	
		.0%	.0%	.5%	.0%	.9%	2.3%	.3%	
合計		262	244	427	297	117	44	1391	
		100.0%	100.0%	100.0%	100.0%	100.0%	100.0%	100.0%	
これまでにUPIのマークをどこで見ましたか？（見たことがあると回答した人のうち）									
(複数回答)	ゲイバー	58	56	77	49	14	2	256	.362
		65.9%	71.8%	65.8%	83.1%	82.4%	100.0%	70.9%	
	ゲイナイト（クラブ）	18	21	20	3	0	0	62	.043
		20.5%	26.9%	17.1%	5.1%	.0%	.0%	17.2%	
	ゲイショップ	12	10	10	7	1	0	40	.895
		13.6%	12.8%	8.5%	11.9%	5.9%	.0%	11.1%	
	ゲイサークル	2	1	2	2	0	0	7	.950
		2.3%	1.3%	1.7%	3.4%	.0%	.0%	1.9%	
	PLuS+	39	32	44	20	3	0	138	.514
		44.3%	41.0%	37.6%	33.9%	17.6%	.0%	38.2%	
	有料のハッテン場	8	7	5	3	1	0	24	.847
		9.1%	9.0%	4.3%	5.1%	5.9%	.0%	6.6%	
	ホームページやWEB	13	7	18	4	2	0	44	.719
		14.8%	9.0%	15.4%	6.8%	11.8%	0.0%	12.2%	
	その他	4	4	3	0	0	0	11	.720
		4.5%	5.1%	2.6%	.0%	.0%	.0%	3.0%	
合計		88	78	117	59	17	2	361	
		100.0%	100.0%	100.0%	100.0%	100.0%	100.0%	100.0%	
過去6ヶ月間にUPIのマークを見たことがありますか？									
	知っている	65	50	80	41	7	1	244	.000
		24.8%	20.5%	18.7%	13.8%	6.0%	2.3%	17.5%	
	知らない	12	8	13	7	4	0	44	
		4.6%	3.3%	3.0%	2.4%	3.4%	.0%	3.2%	
	非該当	174	166	310	238	100	42	1030	
		66.4%	68.0%	72.6%	80.1%	85.5%	95.5%	74.0%	
	無回答	11	20	24	11	6	1	73	
		4.2%	8.2%	5.6%	3.7%	5.1%	2.3%	5.2%	
合計		262	244	427	297	117	44	1391	
		100.0%	100.0%	100.0%	100.0%	100.0%	100.0%	100.0%	
以下のホームページで知っているものはどれですか？									
(複数回答)	MASH大阪(WEB)	67	91	163	104	28	6	459	.000
		25.6%	37.3%	38.2%	35.0%	23.9%	13.6%	33.0%	
	dista.b(WEB)	66	92	131	80	17	3	389	.000
		25.2%	37.7%	30.7%	26.9%	14.5%	6.8%	28.0%	
	Safer Sex info(WEB)	12	7	13	8	3	0	43	.000
		4.6%	2.9%	3.0%	2.7%	2.6%	.0%	3.1%	
	PLuS+(WEB)	127	154	235	139	40	6	701	.000
		48.5%	63.1%	55.0%	46.8%	34.2%	13.6%	50.4%	
	サポートプロジェクト関西(WEB)	17	16	24	18	5	0	80	.000
		6.5%	6.6%	5.6%	6.1%	4.3%	.0%	5.8%	
	HIVマップ(WEB)	29	30	43	28	12	4	146	.000
		11.1%	12.3%	10.1%	9.4%	10.3%	9.1%	10.5%	
合計		262	244	427	297	117	44	1391	
		100.0%	100.0%	100.0%	100.0%	100.0%	100.0%	100.0%	

表 14 年齢層別プログラム認知②

	年齢階級						合計	X ² p値
	24歳以下	25-29歳	30-39歳	40-49歳	50-59歳	60-69歳		
堂山「dista」に行ったことがありますか？								
行ったことがある	52	62	89	42	9	1	255	.000
	19.8%	25.4%	20.8%	14.1%	7.7%	2.3%	18.3%	
知っているが行ったことはない	73	93	155	99	39	3	462	
	27.9%	38.1%	36.3%	33.3%	33.3%	6.8%	33.2%	
知らない	136	88	180	155	68	40	667	
	51.9%	36.1%	42.2%	52.2%	58.1%	90.9%	48.0%	
無回答	1	1	3	1	1	0	7	
	.4%	.4%	.7%	.3%	.9%	.0%	.5%	
合計	262	244	427	297	117	44	1391	
	100.0%	100.0%	100.0%	100.0%	100.0%	100.0%	100.0%	
あなたはコンドームキットを知っていますか？								
知っている	146	156	275	208	72	14	871	.000
	55.7%	63.9%	64.4%	70.0%	61.5%	31.8%	62.6%	
知らない	116	87	151	88	44	30	516	
	44.3%	35.7%	35.4%	29.6%	37.6%	68.2%	37.1%	
無回答	0	1	1	1	1	0	4	
	.0%	.4%	.2%	.3%	.9%	.0%	.3%	
合計	262	244	427	297	117	44	1391	
	100.0%	100.0%	100.0%	100.0%	100.0%	100.0%	100.0%	
コンドームキットを持ち帰ったことがありますか？（知っていると回答した人のうち）								
過去1年間に持ち帰った	87	104	174	135	42	8	550	0.823
	59.60%	66.70%	63.30%	64.90%	58.30%	57.10%	63.10%	
1年以上前に持ち帰った	19	23	44	27	8	2	123	
	13.00%	14.70%	16.00%	13.00%	11.10%	14.30%	14.10%	
持ち帰ったことはない	39	27	54	44	20	4	188	
	26.70%	17.30%	19.60%	21.20%	27.80%	28.60%	21.60%	
無回答	1	2	3	2	2	0	10	
	0.70%	1.30%	1.10%	1.00%	2.80%	0.00%	1.10%	
合計	146	156	275	208	72	14	871	
	100.00%	100.00%	100.00%	100.00%	100.00%	100.00%	100.00%	
あなたは「SaL+」を知っていますか？								
知っている	179	193	342	218	69	13	1014	.000
	68.3%	79.1%	80.1%	73.4%	59.0%	29.5%	72.9%	
知らない	82	51	82	78	47	31	371	
	31.3%	20.9%	19.2%	26.3%	40.2%	70.5%	26.7%	
無回答	1	0	3	1	1	0	6	
	.4%	.0%	.7%	.3%	.9%	.0%	.4%	
合計	262	244	427	297	117	44	1391	
	100.0%	100.0%	100.0%	100.0%	100.0%	100.0%	100.0%	
これまでに「SaL+」を読んだことがありますか？（知っていると回答した人のうち）								
過去1年間にある	133	147	251	176	51	11	769	.012
	74.3%	76.2%	73.4%	80.7%	73.9%	84.6%	75.8%	
1年以上前に読んだ	5	22	43	20	9	0	99	
	2.8%	11.4%	12.6%	9.2%	13.0%	.0%	9.8%	
読んだことはない	35	20	40	18	9	2	124	
	19.6%	10.4%	11.7%	8.3%	13.0%	15.4%	12.2%	
無回答	6	4	8	4	0	0	22	
	3.4%	2.1%	2.3%	1.8%	.0%	.0%	2.2%	
合計	179	193	342	218	69	13	1014	
	100.0%	100.0%	100.0%	100.0%	100.0%	100.0%	100.0%	

表 15 年齢層別プログラム認知③

	年齢階級						合計	X ² p値	
	24歳以下	25-29歳	30-39歳	40-49歳	50-59歳	60-69歳			
あなたは秋祭り「PLuS+」を知っていますか？									
	知っている	160	186	323	193	54	14	930	.000
		61.1%	76.2%	75.6%	65.0%	46.2%	31.8%	66.9%	
	知らない	102	57	103	103	62	30	457	
		38.9%	23.4%	24.1%	34.7%	53.0%	68.2%	32.9%	
	無回答	0	1	1	1	1	0	4	
		.0%	.4%	.2%	.3%	.9%	.0%	.3%	
合計		262	244	427	297	117	44	1391	
		100.0%	100.0%	100.0%	100.0%	100.0%	100.0%	100.0%	
これまでに「PLuS+」に行ったことがありますか？（知っていると回答した人のうち）									
(複数回答)	PLuS+ FINAL	75	73	132	55	9	3	347	.001
		46.9%	39.2%	40.9%	28.5%	16.7%	21.4%	37.3%	
	PLuS+ 2009	33	40	85	47	10	0	215	.361
		20.6%	21.5%	26.3%	24.4%	18.5%	.0%	23.1%	
	PLuS+ 2008	22	32	79	40	6	0	179	.050
		13.8%	17.2%	24.5%	20.7%	11.1%	.0%	19.2%	
	PLuS+ 2007	5	24	61	25	4	0	119	.001
		3.1%	12.9%	18.9%	13.0%	7.4%	.0%	12.8%	
	PLuS+ 2006	6	15	36	23	4	0	84	.179
		3.8%	8.1%	11.1%	11.9%	7.4%	.0%	9.0%	
	PLuS+ 2005	6	9	28	20	2	0	65	.188
		3.8%	4.8%	8.7%	10.4%	3.7%	.0%	7.0%	
	PLuS+ 2004	2	5	22	22	3	0	54	.006
		1.3%	2.7%	6.8%	11.4%	5.6%	.0%	5.8%	
	行ったことはない	57	70	130	93	37	11	398	.000
		35.6%	37.6%	40.2%	48.2%	68.5%	78.6%	42.8%	
合計		160	186	323	193	54	14	930	
		100.0%	100.0%	100.0%	100.0%	100.0%	100.0%	100.0%	
あなたはクリニック検査1,000円キャンペーンを知っていますか？									
	知っている	114	127	234	155	48	12	690	.004
		43.5%	52.0%	54.8%	52.2%	41.0%	27.3%	49.6%	
	知らない	147	116	190	141	67	32	693	
		56.1%	47.5%	44.5%	47.5%	57.3%	72.7%	49.8%	
	無回答	1	1	3	1	2	0	8	
		.4%	.4%	.7%	.3%	1.7%	.0%	.6%	
合計		262	244	427	297	117	44	1391	
		100.0%	100.0%	100.0%	100.0%	100.0%	100.0%	100.0%	
これまでにフライヤーを持って帰ったことがありますか？（知っていると回答した人のうち）									
	過去1年間に持ち帰った	31	32	73	47	14	1	198	.648
		27.2%	25.2%	31.2%	30.3%	29.2%	8.3%	28.7%	
	1年以上前に持ち帰った	7	7	15	9	1	0	39	
		6.1%	5.5%	6.4%	5.8%	2.1%	.0%	5.7%	
	持ち帰ったことはない	71	86	140	98	32	11	438	
		62.3%	67.7%	59.8%	63.2%	66.7%	91.7%	63.5%	
	無回答	5	2	6	1	1	0	15	
		4.4%	1.6%	2.6%	.6%	2.1%	.0%	2.2%	
合計		114	127	234	155	48	12	690	
		100.0%	100.0%	100.0%	100.0%	100.0%	100.0%	100.0%	
以下の中で知っているものはどれですか？									
(複数回答)	ポスター	61	75	109	64	19	1	329	.000
		23.3%	30.7%	25.5%	21.5%	16.2%	2.3%	23.7%	
	サポートプロジェクト関西	40	31	63	38	11	2	185	.281
		15.3%	12.7%	14.8%	12.8%	9.4%	4.5%	13.3%	
	POSP電話相談	10	10	18	18	7	0	63	.443
		3.8%	4.1%	4.2%	6.1%	6.0%	.0%	4.5%	
	ひよっこクラブ	13	10	25	18	2	0	68	.230
		5.0%	4.1%	5.9%	6.1%	1.7%	.0%	4.9%	
合計		262	244	427	297	117	44	1391	
		100.0%	100.0%	100.0%	100.0%	100.0%	100.0%	100.0%	

表 16 PLuS+来場者全体の属性

	調査実施年度			合計
	PLuS+2008	PLuS+2009	PLuS+2010	
有効回答数*1	840	881	1149	
有効回答数/回収総数	84.8%	80.4%	77.3%	
平均年齢±標準偏差	31.6歳±9.2歳	33.1歳±10.5歳	33.5歳±10.6歳	
配布時間帯				
1300	94 (11.2)	204 (23.2)	252 (21.9)	550 (19.2)
1500	222 (26.4)	262 (29.7)	345 (30.0)	829 (28.9)
1700	321 (38.2)	240 (27.2)	320 (27.9)	881 (30.7)
1900	203 (24.2)	175 (19.9)	232 (20.2)	610 (21.3)
合計	840 (100.0)	881 (100.0)	1149 (100.0)	2870 (100.0)
年齢階級 (10歳区分)				
19歳以下	34 (4.0)	27 (3.1)	54 (4.7)	115 (4.0)
20-29歳	336 (40.0)	340 (38.6)	374 (32.6)	1050 (36.6)
30-39歳	318 (37.9)	312 (35.4)	446 (38.8)	1076 (37.5)
40-49歳	106 (12.6)	134 (15.2)	180 (15.7)	420 (14.6)
50-59歳	31 (3.7)	40 (4.5)	53 (4.6)	124 (4.3)
60歳以上	9 (1.1)	19 (2.2)	28 (2.4)	56 (2.0)
15歳未満または70歳以上	6 (0.7)	9 (1.0)	14 (1.2)	29 (1.0)
合計	840 (100.0)	881 (100.0)	1149 (100.0)	2870 (100.0)
居住地				
大阪府	518 (61.7)	564 (64.0)	678 (59.0)	1760 (61.3)
兵庫県	114 (13.6)	125 (14.2)	134 (11.7)	373 (13.0)
京都府	70 (8.3)	68 (7.7)	74 (6.4)	212 (7.4)
奈良県	21 (2.5)	19 (2.2)	28 (2.4)	68 (2.4)
滋賀県	15 (1.8)	22 (2.5)	32 (2.8)	69 (2.4)
和歌山県	11 (1.3)	6 (0.7)	7 (0.6)	24 (0.8)
その他	91 (10.8)	77 (8.7)	196 (17.1)	364 (12.7)
合計	840 (100.0)	881 (100.0)	1149 (100.0)	2870 (100.0)
性別				
女性	196 (23.3)	174 (19.8)	258 (22.5)	628 (21.9)
男性	636 (75.7)	691 (78.4)	867 (75.5)	2194 (76.4)
その他	8 (1.0)	16 (1.8)	24 (2.1)	48 (1.7)
合計	840 (100.0)	881 (100.0)	1149 (100.0)	2870 (100.0)
性的指向 (セクシュアリティ)				
レズビアン	24 (2.9)	24 (2.7)	24 (2.1)	72 (2.5)
ゲイ	501 (59.6)	510 (57.9)	664 (57.8)	1675 (58.4)
バイセクシュアル	59 (7.0)	77 (8.7)	89 (7.7)	225 (7.8)
トランスジェンダー	5 (0.6)	14 (1.6)	17 (1.5)	36 (1.3)
ヘテロセクシュアル	128 (15.2)	120 (13.6)	154 (13.4)	402 (14.0)
その他	25 (3.0)	22 (2.5)	46 (4.0)	93 (3.2)
どれにも当てはまらない	98 (11.7)	114 (12.9)	155 (13.5)	367 (12.8)
合計	840 (100.0)	881 (100.0)	1149 (100.0)	2870 (100.0)
扇町公園にはどのような目的で来ましたか?*2				
PLuS+2009に来た	492 (81.3)	680 (77.3)	907 (79.1)	2079 (79.0)
たまたま通りがかって	70 (11.6)	138 (15.7)	163 (14.2)	371 (14.1)
その他	43 (7.1)	62 (7.0)	76 (6.6)	181 (6.9)
合計	605 (100.0)	880 (100.0)	1146 (100.0)	2631 (100.0)
MSM (ゲイ・バイ男性&ゲイ・バイその他) 分類				
MSM以外	299 (35.6)	302 (34.3)	423 (36.8)	1024 (35.7)
MSM	541 (64.4)	579 (65.7)	726 (63.2)	1846 (64.3)
合計	840 (100.0)	881 (100.0)	1149 (100.0)	2870 (100.0)
推定MSM来場者数*3	3,196	3,535	3,990	

*1 1回目の回答者のうち、基本属性について無回答であったものを除いて分析対象とした。

*2 無回答であったものを除いて集計したため総数が異なる。

*3 推定来場者数をMSM割合で乗じて算出した。