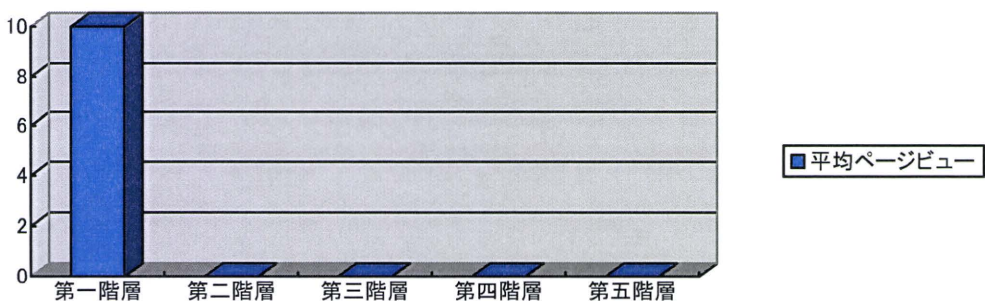
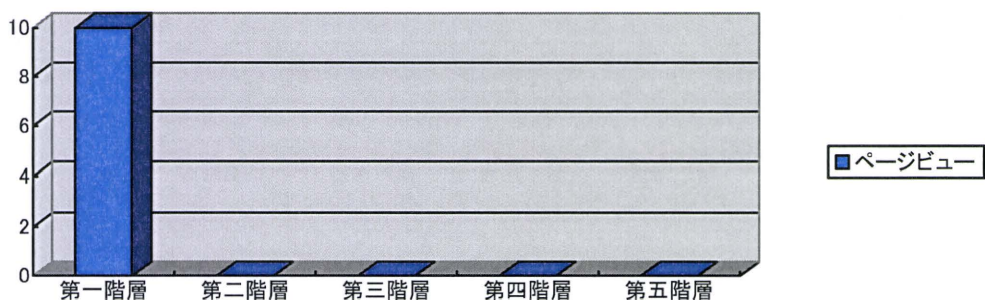
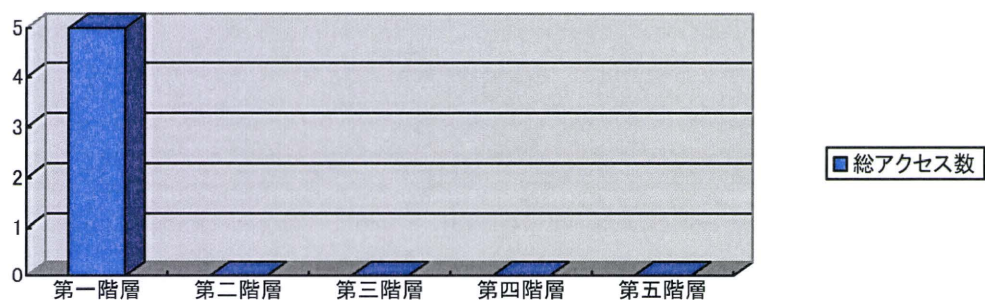
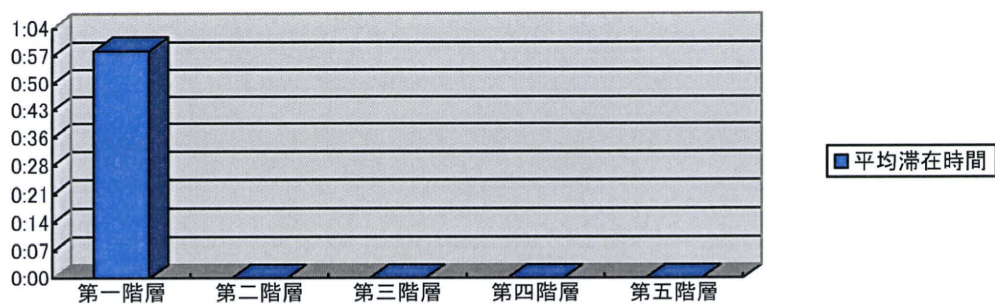
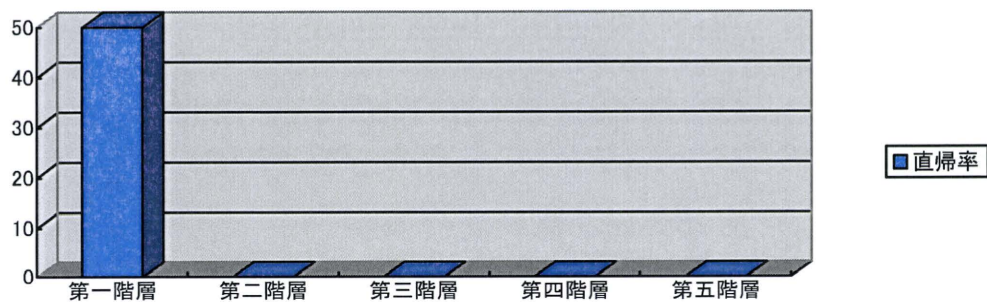


⑥ JCFークラブ【調査6】 <http://www.wysh.jp/youth/f/>

第一階層

総アクセス数 5 (ページ)
ページビュー 10 (ページ)
平均ページビュー 2.00 (ページ)
TOPページの直帰率 50.00%
平均サイト滞在時間 00 : 00 : 59
最大滞在時間 00 : 00 : 59
最大滞在時間時の閲覧ページ「TOPページ」





⑦ JCF-ネット個人【調査 7】 http://www.wysh.jp/youth_g/

第一階層

総アクセス数 15 (ページ)
 ページビュー 22 (ページ)
 平均ページビュー 3.66 (ページ)
 TOPページの直帰率 0.00%
 平均サイト滞在時間 00 : 00 : 12
 最大滞在時間 00 : 00 : 59
 最大滞在時間時の閲覧ページ「TOPページ」

第二階層

総アクセス数 2 (ページ)
 ページビュー 4 (ページ)
 平均ページビュー 2.00 (ページ)
 TOPページの直帰率 50.00%
 平均サイト滞在時間 00 : 06 : 21
 最大滞在時間 00 : 06 : 21
 最大滞在時間時の閲覧ページ「TOPページ」

第三階層

総アクセス数 1 (ページ)

ページビュー 2 (ページ)

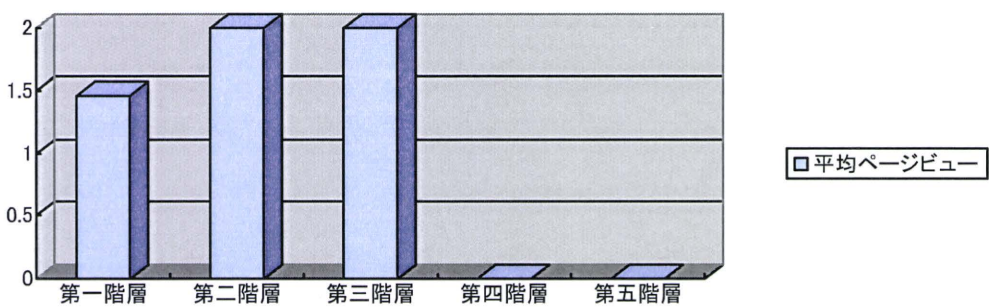
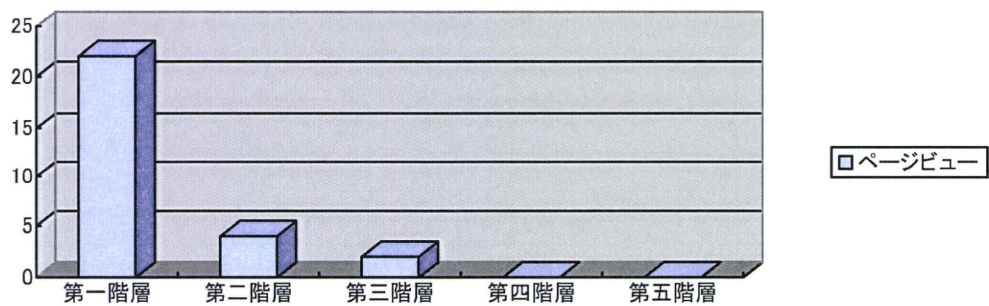
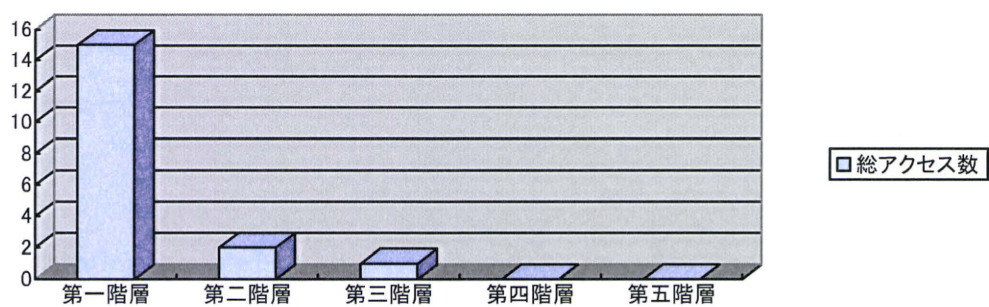
平均ページビュー 2.00 (ページ)

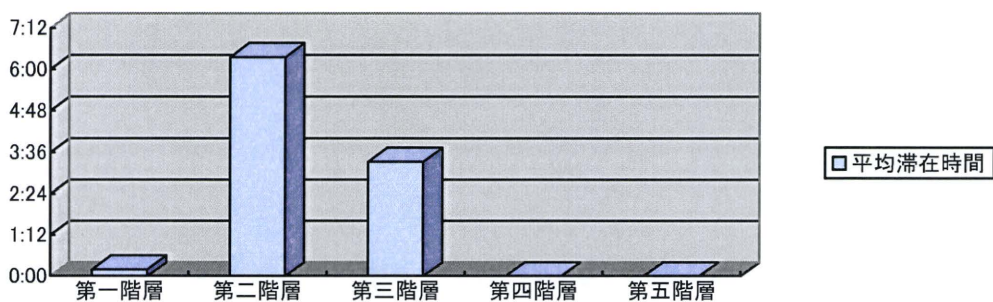
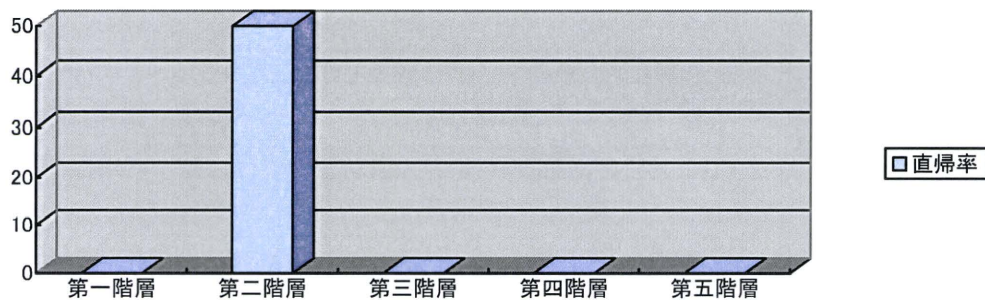
TOPページの直帰率 0.00%

平均サイト滞在時間 00:03:20

最大滞在時間 00:03:20

最大滞在時間時の閲覧ページ「TOPページ」





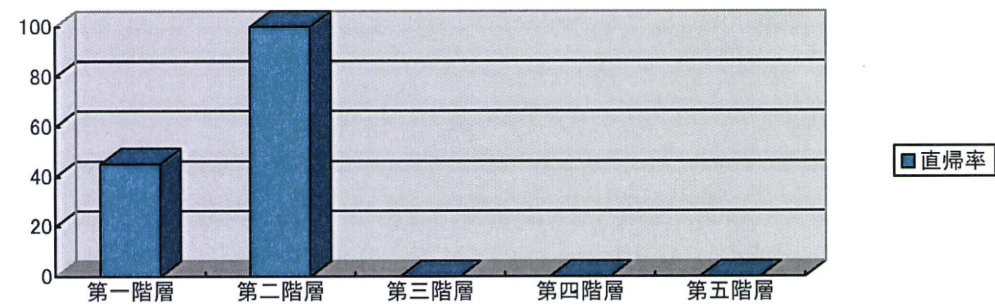
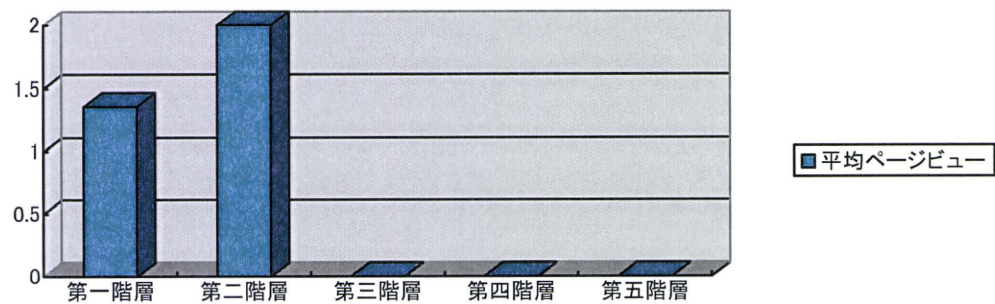
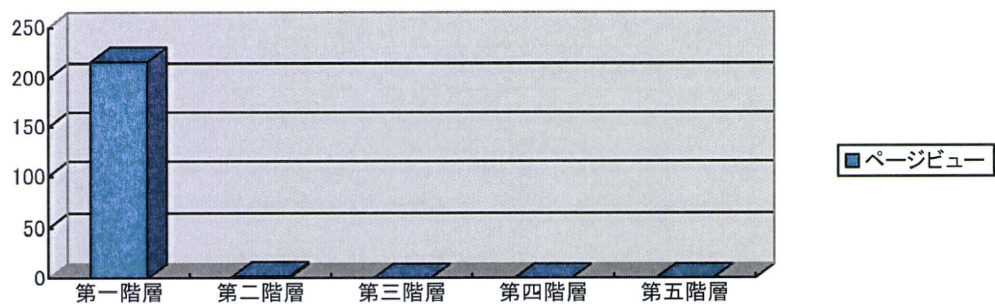
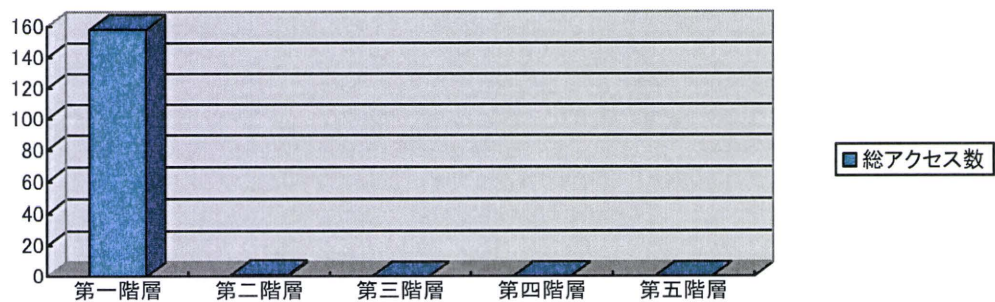
⑧ JCF-ネット SNS 【調査 8】 http://www.wysh.jp/youth_h/

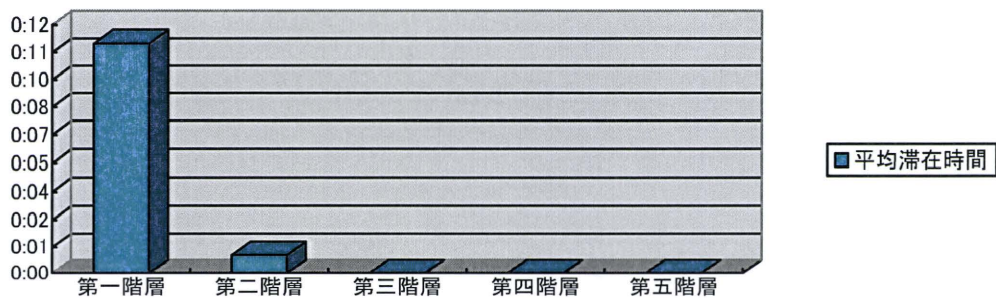
第一階層

総アクセス数 158 (ページ)
 ページビュー 216 (ページ)
 平均ページビュー 6.00 (ページ)
 TOPページの直帰率 45.16%
 平均サイト滞在時間 00:00:12
 最大滞在時間 00:00:54
 最大滞在時間時の閲覧ページ「TOPページ」

第二階層

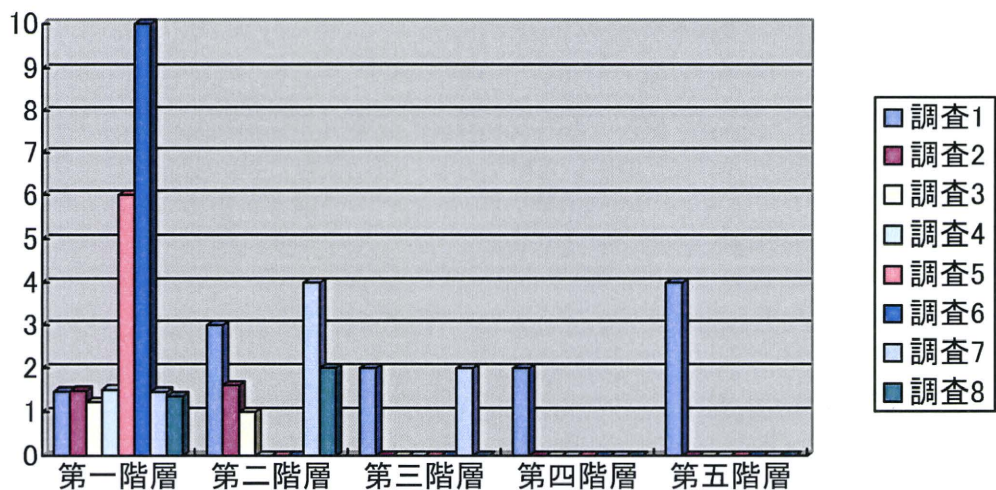
総アクセス数 1 (ページ)
 ページビュー 2 (ページ)
 平均ページビュー 2.00 (ページ)
 TOPページの直帰率 100.00%
 平均サイト滞在時間 00:00:01
 最大滞在時間 00:00:01
 最大滞在時間時の閲覧ページ「TOPページ」





■ 全体解析

平均ページビュー

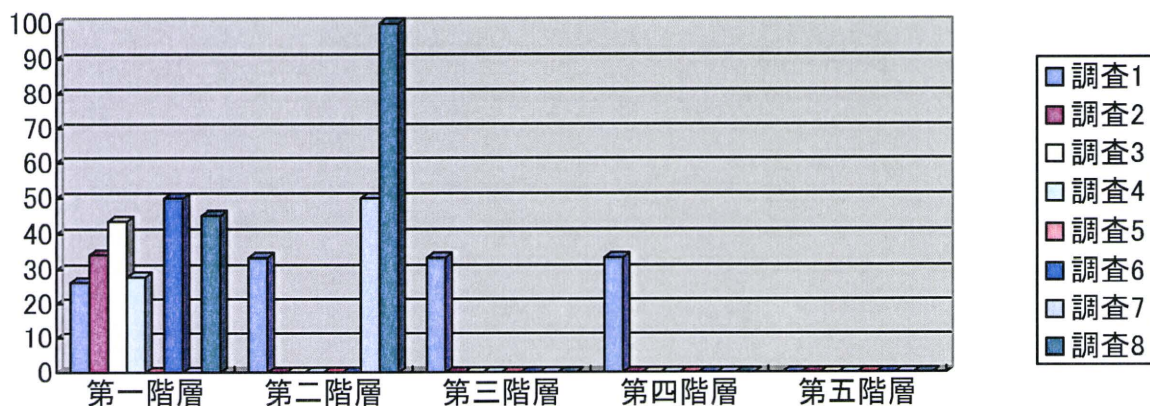


【解説】

【調査1】【調査2】【調査3】【調査8】の中にも、平均ページビューの多いユーザーや、平均滞在時間の多いユーザーがたくさんいて、友達に口コミしているのも、これらの調査からである。

※【調査4】【調査5】【調査6】は第一階層で停止の為、階層による変化の計測不可。

直帰率



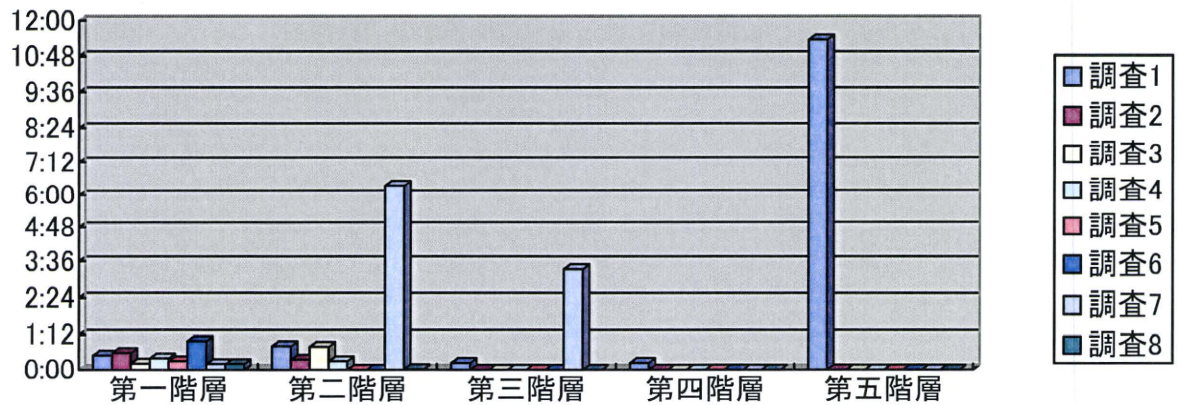
※直帰率は低いほど良い。

【解説】

直帰率については、平均的にある一定の結果が得られた。これは、同じデザインのサイトを使った調査であることから、調査対象によって、特に大きな差が生まれなかったことがわかった。全体的な評価としては、50%を下回っており、通常言われている直帰率成績を考えるとまずまずといった結果である。

※【調査5】【調査7】は絶対数が少ない為ここでは省く。

平均滞在時間



【解説】

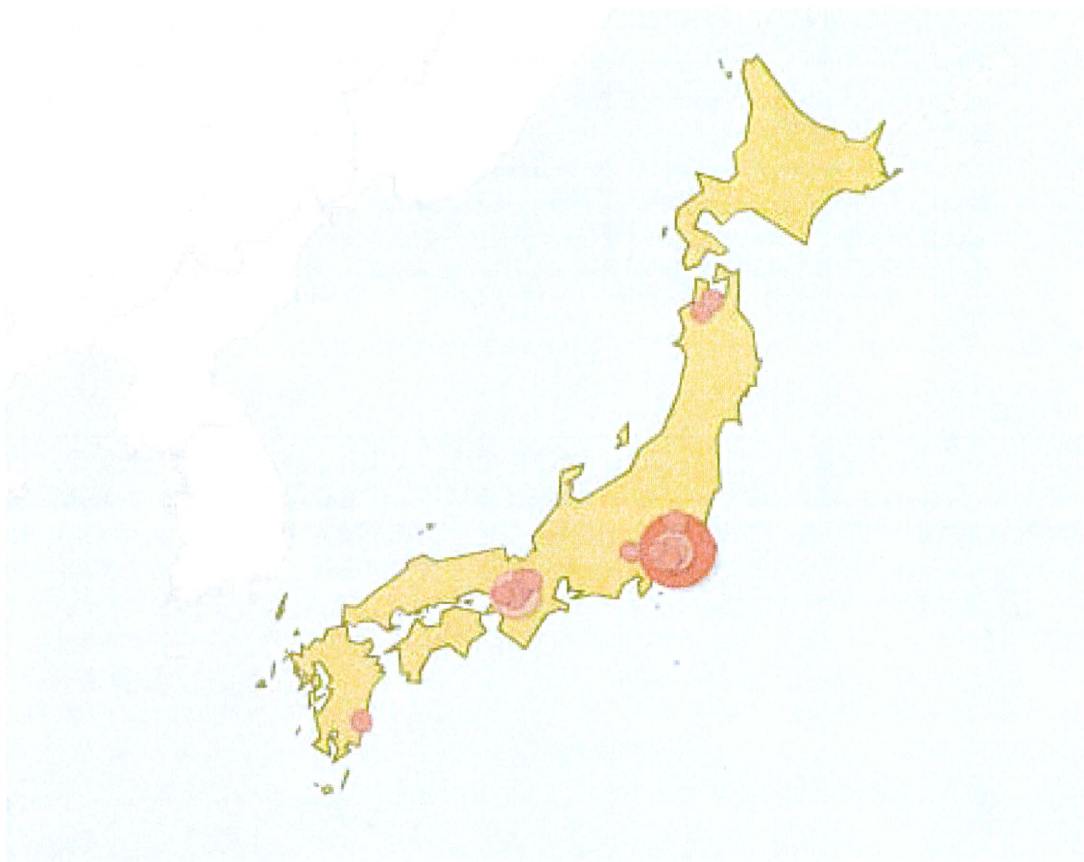
注目したい点は、【調査 1】や【調査 3】では第一階層よりも第二階層で成績が伸びている点である。これは、友達から教えてもらったサイトに第二階層以降のユーザーが興味を持ってくれたことがわかる。今後、階層が深まりやすい調査を検討することで、サイトの内容をより深く理解してもらえるユーザーに友達繋ぎで情報が伝達することを考えていくと、少ない予算でもより有意義に情報が伝わる仕組みを作れる可能性があると考えられる。

■ 全体

～エリア～

今回の調査でエリアとしてどこまで広がったかをIPの履歴から推測することが出来る。

※GPS携帯など、位置情報を発している機種のための計測となる為、一部の計測に限られます。



	エリア	セッション数	平均ページビュー	平均滞在時間	直帰率
1	Tokyo	142	9.64	0:03:18	35.21%
2	Osaka	75	9.05	0:03:12	33.33%
3	Shibuya	54	8.57	0:04:06	29.63%
4	Shinjuku	18	10.56	0:07:00	33.33%
5	Kyoto	11	2.27	0:00:48	36.36%
6	Oyama	4	6.25	0:02:08	50.00%
7	Hirakata	3	3	0:00:22	33.33%
8	Hirosaki	1	28	0:07:46	0.00%
9	Suita	1	5	0:00:54	0.00%
10	Hachioji	1	1	0:00:00	100.00%
11	Kadoma	1	1	0:00:00	100.00%
12	Itami	1	1	0:00:00	100.00%
13	Kizuki	1	21	0:04:30	0.00%
14	Sakai	1	4	0:09:27	0.00%

15	Kobe	1	1	0:00:00	100.00%
16	Kofu	1	2	0:00:20	0.00%
17	Yokohama	1	4	0:00:32	0.00%
18	Miyazaki	1	1	0:00:00	100.00%
19	Kusatsu	1	1	0:00:00	100.00%
20	Aomori	1	5	0:01:13	0.00%

関西エリアからスタートした情報の伝達が関東まで、一部は青森まで伝達したことが分かる。またエリアごとに特徴があり、特に新宿エリア（東京）では平均ページビューが **10.56** と非常に高いポイントをはじき出している。今回我々が伝えようとしたメッセージにマッチしていることが平均滞在時間でも分かる。東京、大阪などの都市部では平均ページビューの割合が **8.5~10.5** と非常に高ポイントであることから、これらの都市部に有効なサイトであったことが示唆された。このように、今回調査用に用意した情報はエリアによって有意義な結果をもたらす反面、そうではないエリアやユーザーがいることは間違いない。よって、エリアによって、ユーザーによってサイトのデザインやメッセージ性を調整する必要がある。

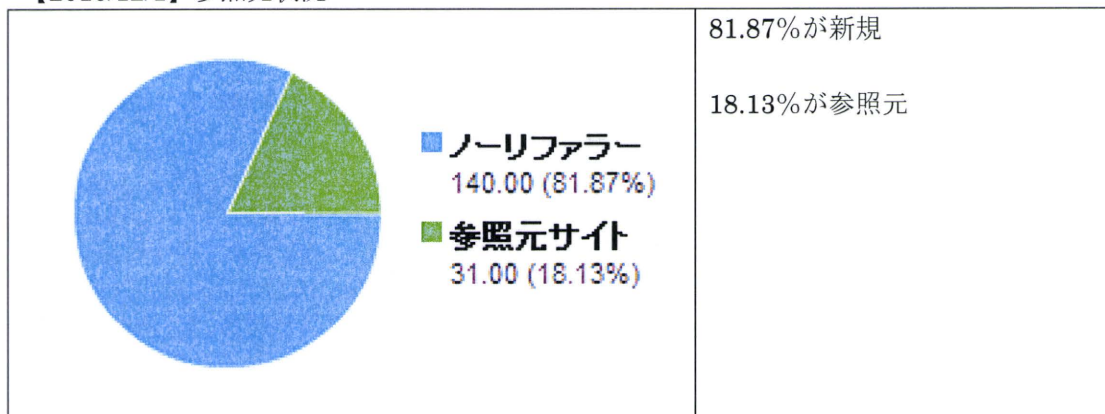
～リピーターの数～

閲覧回数	ユーザー数	割合
1回	217/296	73.15%
2回	42/296	14.19%
3回	20/296	6.76%
4回	11/296	3.72%
5回	6/296	2.03%
6回	2/296	0.68%
7回	2/296	0.68%
8回	1/296	0.34%
9-14回	1/296	0.34%
15-20回	1/296	0.34%
21-100回	1/296	0.34%

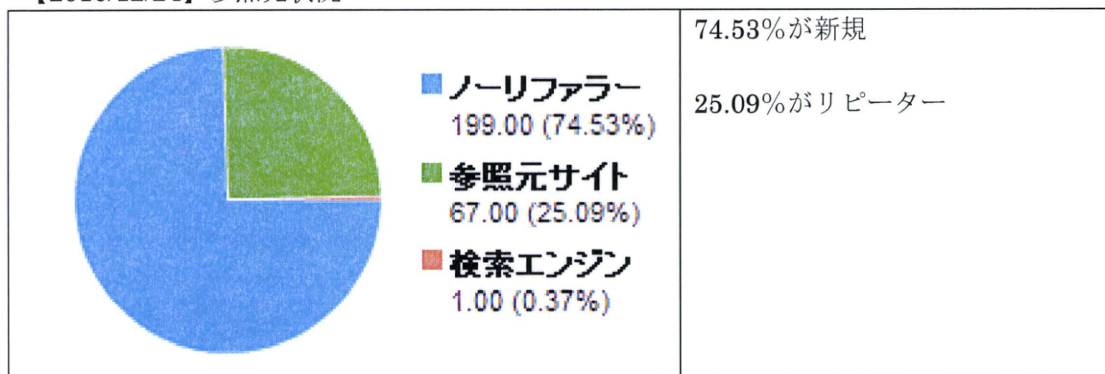
1回のみユーザーが **73.15%**、リピーターユーザーは **26.85%**という結果になった。

～2010/12/1、2010/12/24、2011/2/9 の参照元サイト比較～

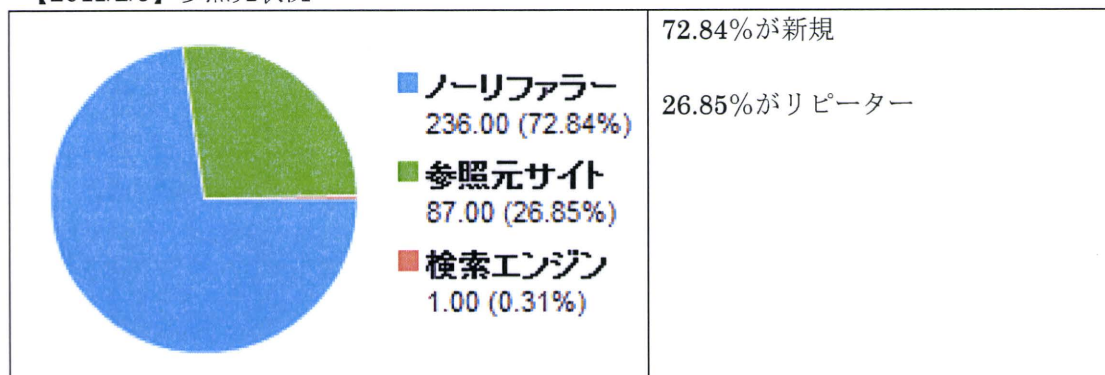
【2010/12/1】 参照元状況



【2010/12/24】 参照元状況



【2011/2/9】 参照元状況



参照元サイトとは、他のサイトのリンクから移動してきたユーザーの割合で、今回の調査では mixi などの SNS を使用した誘導が継続して効果的にアクセスしてきたことがわかる。

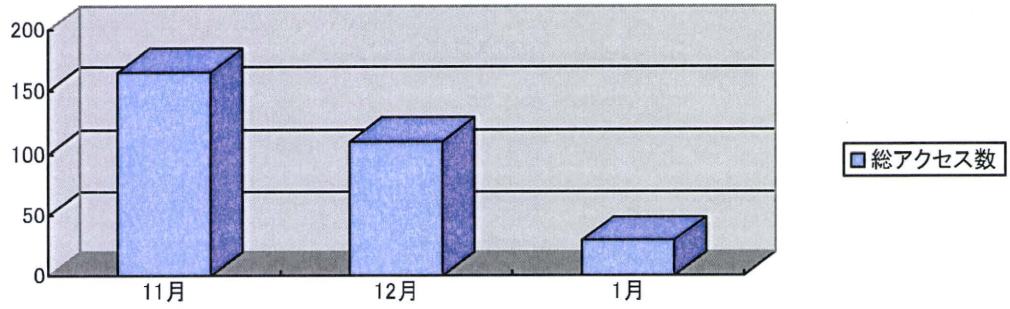
～平均滞在時間～

セッションの継続時間	この期間内のセッション数	全セッションの割合
0 - 10 秒	119.00	36.73%
11 - 30 秒	21.00	6.48%
31 - 60 秒	28.00	8.64%
61 - 180 秒	70.00	21.60%
181 - 600 秒	60.00	18.52%
601 - 1,800 秒	20.00	6.17%
1,801+ 秒	6.00	1.85%

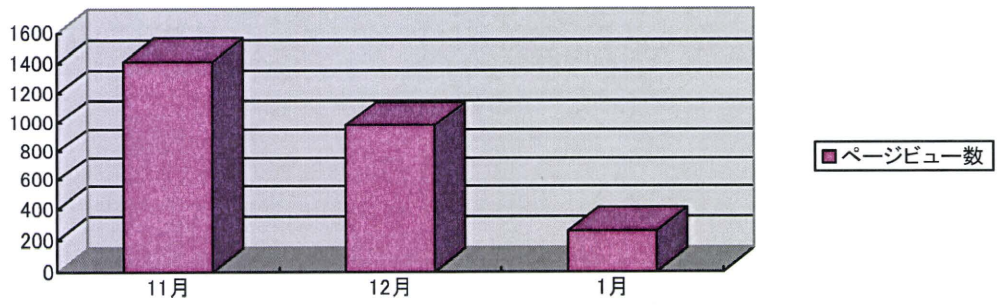
全体の平均滞在時間が上記グラフとなる。0～10 秒が多いのは、直帰率を高くしているユーザーが起こしている現象である。注目したいのは 0～10 秒以外では、61～180 秒、181 秒～600 秒のユーザー層が厚くなっていることである。これはユーザーがしっかりと内容を読み込んでいることを意味していると考えられる。

■ 3ヶ月間の推移

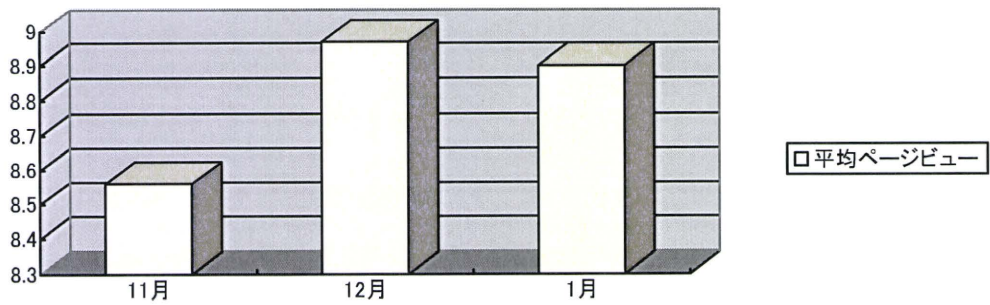
【総アクセス数】



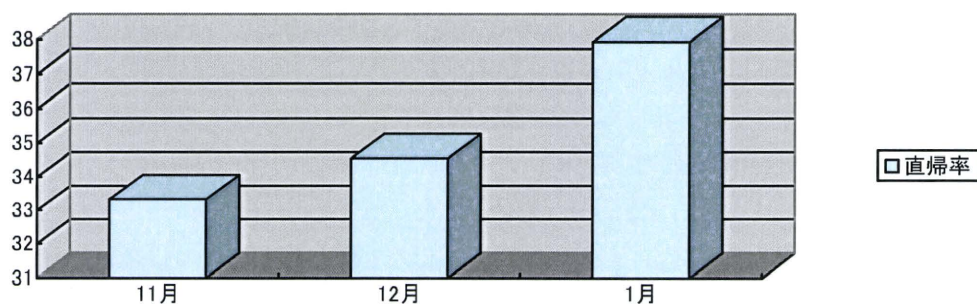
【ページビュー数】



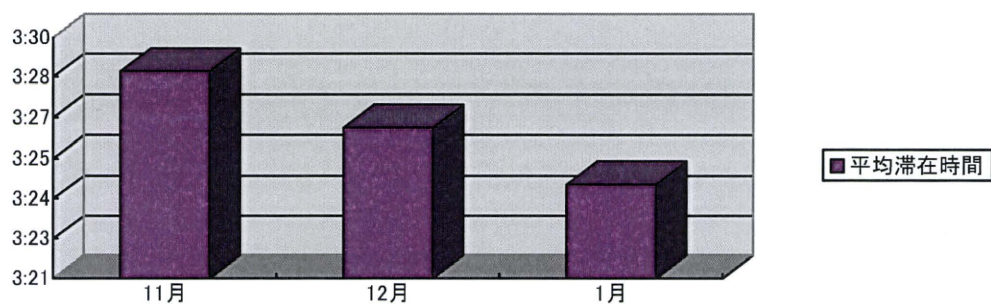
【平均ページビュー】



【直帰率】



【平均滞在時間】



成績の推移として、基本的に、キャンペーンを開催した 2010 年 11 月以降は、徐々に減少している。この点については、全てのカテゴリに対して同様のことが言える。今後、毎月（毎季節）1 回ずつのキャンペーンを展開するなどの工夫が必要である。しかし、先に述べた、参照元の割合が増えていることから、ネットワークを利用した啓発は持続性があり、かえって時間がたつほど良くなっている。紙媒体での告知はダイレクトに訴求効果があるが持続性がない。しかし、ネットワークは常にWEB上に告知を置いておくことができる為、有効的な手段の一つになる可能性が示唆された。

■ 中高生対象のサイトアクセス状況（参考資料）

中学校/高等学校の生徒向けに学校の保健室での予防啓発、授業中の中でのサイトカード配布による予防サイトへのアクセス状況を解析した。

WYSH予防サイト（PC・モバイル）アクセス解析

■ PC



【調査サイト名】大切なあなたを守るためのサイト | WYSH ウィッシュ（PC版）

【調査サイト URL】 <http://www.wysh.jp/youth/>

【調査期間】2010年4月1日～2011年3月15日

10,504 セッション

41,876 ページビュー数

3.99 セッションあたりの閲覧ページ数

47.57% 直帰率

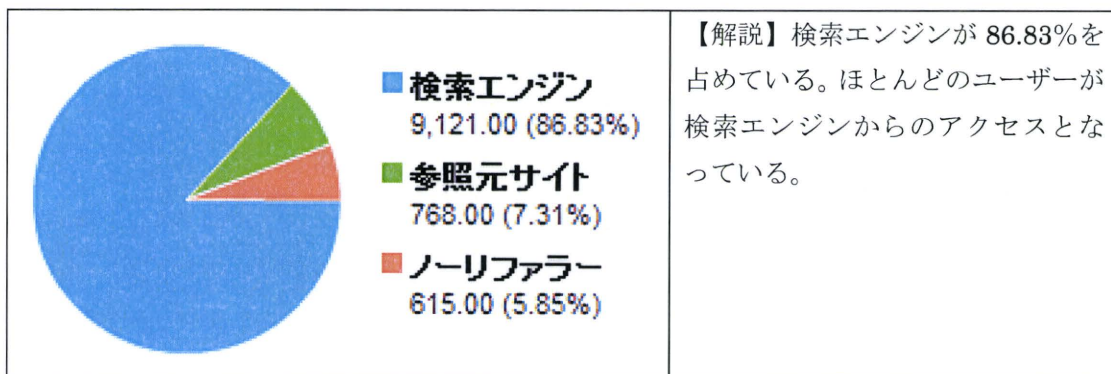
00:01:57 平均サイト滞在時間

<月次別アクセス解析>



【解説】 全体的に一定のアクセス数がある。

<アクセス内容>



<検索エンジンキーワード>

	キーワード	セッション	セッションあたりの閲覧ページ数	平均サイト滞在時間	新規セッションの割合	直帰率
1	wysh	820	4.48	0:02:54	48.66%	42.68%
2	wysh 教育	414	3.81	0:02:27	60.87%	50.24%
3	ばいどく	387	3.85	0:01:59	96.38%	57.62%
4	膀胱炎 性病	270	4.06	0:01:25	99.26%	54.44%
5	避妊法 間違い	269	3.87	0:02:10	96.28%	45.72%
6	wysh プロジェクト	213	4.3	0:03:52	49.30%	48.83%
7	性病 高熱	210	4.53	0:02:26	94.29%	17.62%

8	のどの痛み 性病	168	4.89	0:01:51	96.43%	32.74%
9	りんびょう	146	3.84	0:01:41	95.21%	52.05%
10	妊娠したかも	136	2.21	0:00:53	95.59%	62.50%
11	性病 膀胱炎	106	3.19	0:00:54	98.11%	57.55%
12	性病 自覚症状	100	5.04	0:02:21	93.00%	41.00%
13	木原雅子 wysh 教育	90	3.24	0:02:33	73.33%	48.89%
14	木原雅子	85	3.76	0:02:22	62.35%	51.76%
15	性器 ただれ	84	6.06	0:01:51	94.05%	17.86%
16	性器のただれ	64	6.97	0:02:16	100.00%	15.62%
17	中絶	61	1.26	0:00:08	96.72%	93.44%
18	中絶 割合	57	1.77	0:00:56	92.98%	80.70%
19	性病 水ぶくれ	57	5.39	0:02:01	89.47%	7.02%
20	高熱 性病	57	4.75	0:02:07	91.23%	19.30%
21	性病 膀胱	56	4.32	0:01:23	91.07%	48.21%
22	性病 うつる	55	4.45	0:02:54	98.18%	30.91%
23	中絶 金額	54	2.7	0:01:19	98.15%	77.78%
24	性病 かゆい	53	4.36	0:01:46	100.00%	26.42%
25	尿道がかゆい	52	5.65	0:02:07	90.38%	11.54%
26	性病 自覚	46	6.09	0:02:39	97.83%	21.74%
27	性病 のどの痛み	45	4.78	0:03:13	95.56%	46.67%
28	軟性げかん	45	4.4	0:01:19	88.89%	44.44%
29	wysh 教育	43	3.3	0:03:19	74.42%	60.47%
30	性病 口	42	4.38	0:01:54	95.24%	57.14%
31	中絶 方法	37	1.7	0:00:23	97.30%	83.78%
32	性病 ヘルペス	37	3.62	0:01:26	94.59%	43.24%
33	妊娠かも	32	2.56	0:00:49	100.00%	65.62%
34	ぼうこうえん	30	1.8	0:00:40	96.67%	73.33%
35	中絶後	30	1.83	0:00:51	96.67%	76.67%
36	コンドーム 性病	29	6.07	0:02:28	100.00%	27.59%
37	ウィッシュ教育	28	2.46	0:01:30	57.14%	67.86%
38	性病 りん	27	3.22	0:02:09	92.59%	44.44%
39	wysh とは	26	2.23	0:02:22	65.38%	69.23%
40	性病 症状なし	26	7.27	0:02:22	100.00%	30.77%
41	100 均 コンドーム	22	3.18	0:00:57	95.45%	63.64%

42	11週 中絶	22	1.18	0:00:07	81.82%	90.91%
43	膀胱 性病	22	7.73	0:02:19	100.00%	36.36%
44	性病 コンドーム	21	3.38	0:01:51	95.24%	42.86%
45	コンドーム かぶれ	20	1.3	0:00:12	95.00%	85.00%
46	性病 コンジローマ	20	1.55	0:00:17	90.00%	80.00%
47	wish 教育	19	4.95	0:05:47	78.95%	47.37%
48	妊娠したかも?	19	1	0:00:00	84.21%	100.00%
49	完全な避妊	18	4.11	0:02:08	94.44%	33.33%
50	性病 ただれ	18	8.61	0:02:33	100.00%	11.11%
51	http://www.wysh.jp/	17	7.12	0:03:10	88.24%	35.29%
52	wysh プロジェクト	17	3	0:00:27	88.24%	70.59%
53	おりもの 性病	17	7.18	0:01:46	94.12%	29.41%
54	中絶費用 初期	17	1.47	0:03:47	82.35%	70.59%
55	性病 お風呂	17	3.18	0:01:18	88.24%	47.06%
56	性病 カビ	17	5	0:02:48	100.00%	35.29%
57	性病 うみ	16	5.94	0:01:45	100.00%	6.25%
58	性病 自覚症状なし	16	4.75	0:01:49	100.00%	37.50%
59	足の付け根 いぼ	15	4.2	0:00:56	93.33%	13.33%
60	これって性病?	14	8.79	0:04:19	85.71%	28.57%
61	ヘルペス 足	14	3.43	0:01:41	100.00%	35.71%
62	性器 ただれる	14	8.64	0:03:47	92.86%	0.00%
63	性病 症状 コンドーム	14	4.93	0:01:09	14.29%	14.29%
64	性病 痛い	14	6.79	0:02:46	100.00%	7.14%
65	膀胱炎 うつる	14	3.14	0:01:11	85.71%	57.14%
66	足の付け根 イボ	14	4.64	0:01:13	92.86%	14.29%
67	クラミジア 症状なし	13	1.46	0:01:26	100.00%	69.23%
68	性器ヘルペス 治療法	13	3.77	0:00:40	100.00%	69.23%
69	性教育 wysh	13	6.62	0:04:24	7.69%	30.77%
70	性病 移る	13	4.38	0:02:48	100.00%	46.15%
71	性病 種類	13	3.62	0:01:14	92.31%	53.85%
72	足の付け根 かゆい	13	4.38	0:01:01	100.00%	23.08%
73	のどの性病	12	3.92	0:01:23	100.00%	16.67%
74	中絶 初期 費用	12	1.42	0:00:29	100.00%	75.00%
75	口 性病	12	5.92	0:02:40	100.00%	41.67%

76	性病 のどが痛い	12	3.33	0:01:09	100.00%	8.33%
77	性病 ヘルペス 症状	12	3.25	0:00:47	83.33%	66.67%
78	性病 関節	12	6.17	0:02:04	100.00%	33.33%
79	足の付け根 ただれ	12	3.42	0:01:09	100.00%	25.00%
80	http://www.wysh.jp/youth/	11	4.45	0:02:43	36.36%	27.27%
81	wysh project	11	8	0:04:31	63.64%	27.27%
82	中絶って	11	1.64	0:00:51	90.91%	63.64%
83	中絶にかかる費用	11	4.36	0:02:23	90.91%	54.55%
84	性病 しこり	11	5.09	0:02:22	100.00%	18.18%
85	性病 風呂	11	2.64	0:00:18	100.00%	81.82%
86	木原 雅子	11	2	0:00:43	81.82%	81.82%
87	木原雅子 wysh	11	6	0:04:18	36.36%	36.36%
88	足の付け根 性病	11	6.36	0:03:02	100.00%	27.27%
89	12 週以降 中絶	10	1	0:00:00	90.00%	100.00%
90	22 週以降の中絶	10	1	0:00:00	100.00%	100.00%
91	これって性病	10	5.4	0:02:07	100.00%	10.00%
92	のど しこり 性病	10	2.9	0:00:38	100.00%	40.00%
93	ガンジダ 治療法	10	4.3	0:01:54	100.00%	40.00%
94	一人で中絶	10	1.3	0:00:34	100.00%	80.00%
95	妊娠 おろす 金額	10	1.3	0:00:09	100.00%	90.00%
96	妊娠 自覚症状なし	10	1.1	0:00:01	100.00%	90.00%
97	尿道 ただれ	10	6.9	0:02:38	80.00%	20.00%
98	性器ただれ	10	4.1	0:00:52	100.00%	40.00%
99	12 週以降の中絶	9	1.11	0:00:15	100.00%	88.89%
100	wysh youth	9	2.89	0:08:02	22.22%	44.44%
101	wysh 研修プログラム 2010 年	9	1	0:00:00	0.00%	100.00%
102	コンドーム 100 均	9	1.33	0:00:10	100.00%	88.89%
103	中絶 11 週	9	1.11	0:00:01	100.00%	88.89%
104	中絶 体 影響	9	1.89	0:00:42	100.00%	77.78%
105	子宮外妊娠 症状なし	9	1	0:00:00	88.89%	100.00%
106	尿道 かゆい	9	5.44	0:01:48	77.78%	11.11%
107	性病 検査方法	9	8.22	0:02:48	88.89%	11.11%
108	性病 症状 なし	9	4.89	0:01:42	100.00%	33.33%