

図9

(2010年)

一施設当りの検査人数

()内は陽性者数

【通常検査】

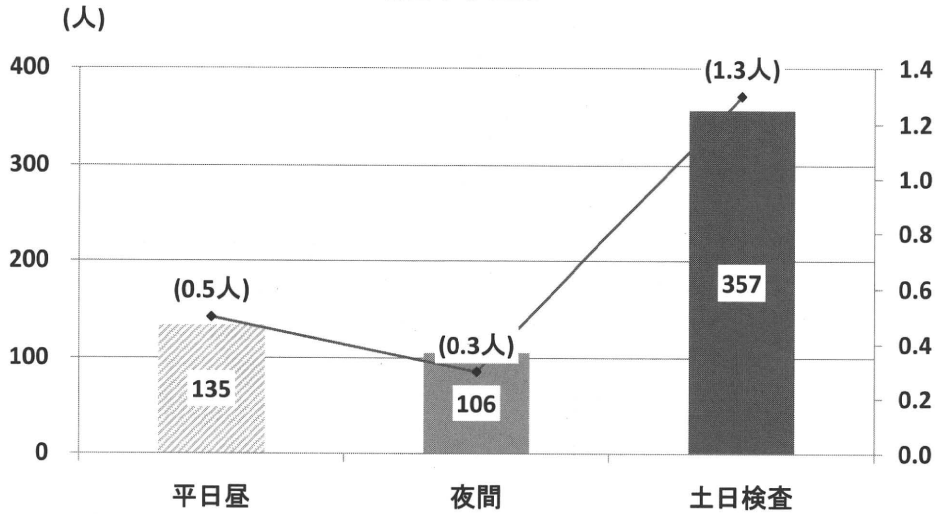


図10

(2010年)

一施設当りの検査人数

()内は陽性者数

【即日検査】

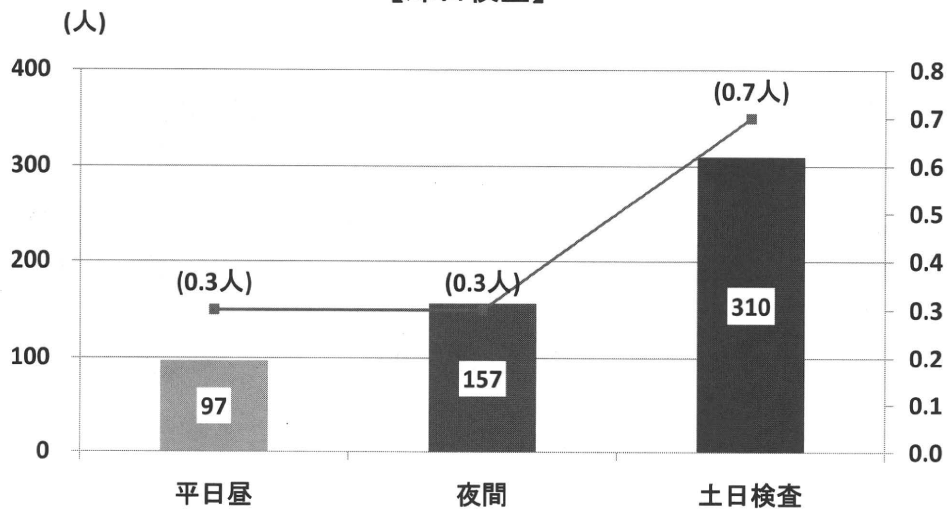


図11

一施設当りの検査人数

(2009年)

()内は陽性者数

【通常+即日】

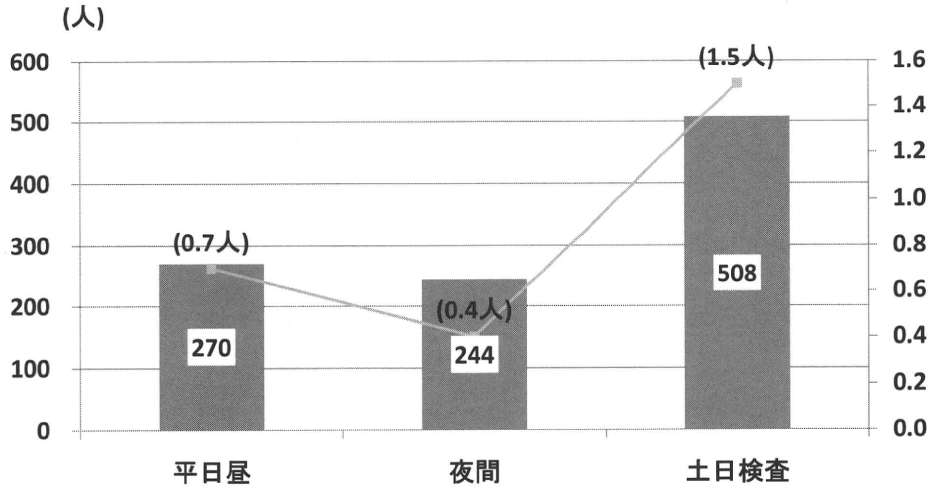


図12

年間検査件数別の保健所数

(2010年)

(487件中)

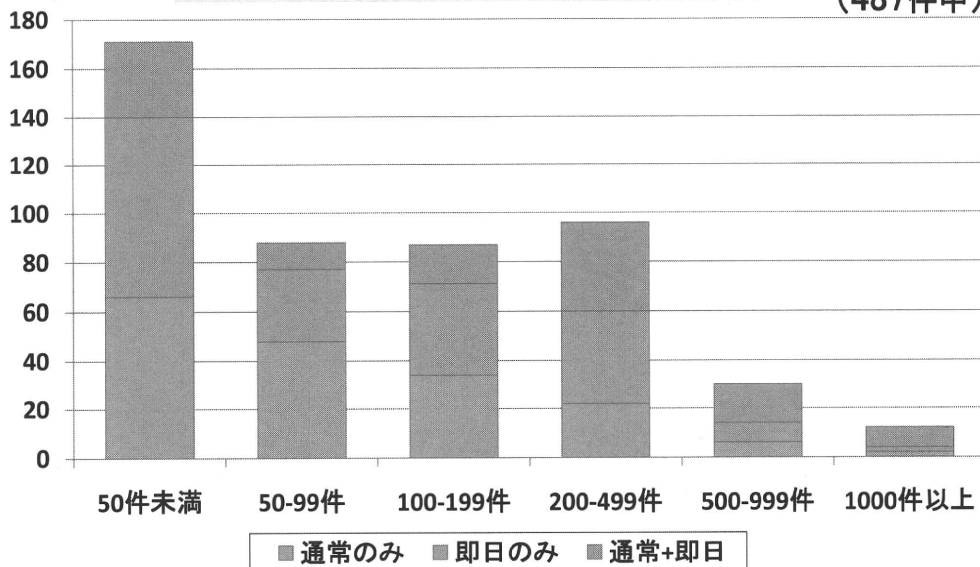


図13

年間検査件数別の
保健所数と検査数の割合

(2010年)

【保健所数】

【検査人数】

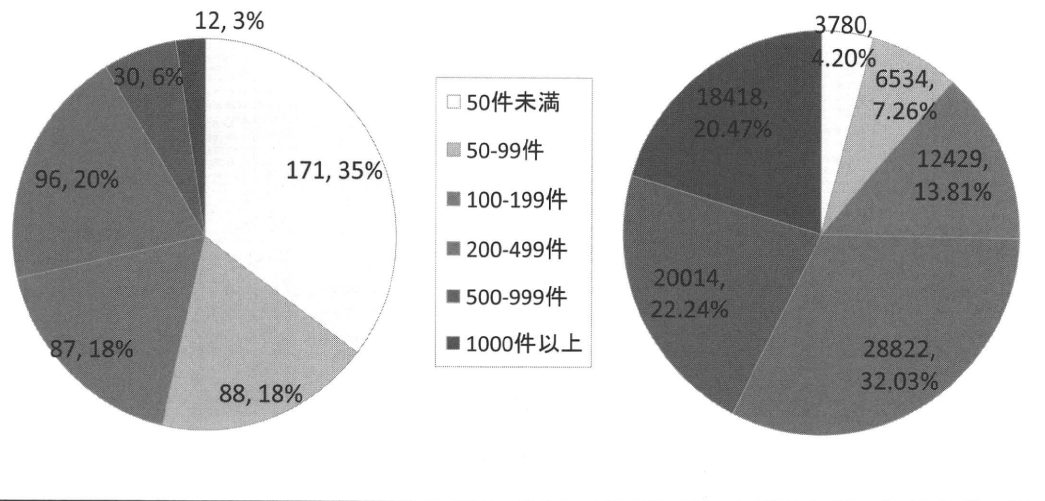
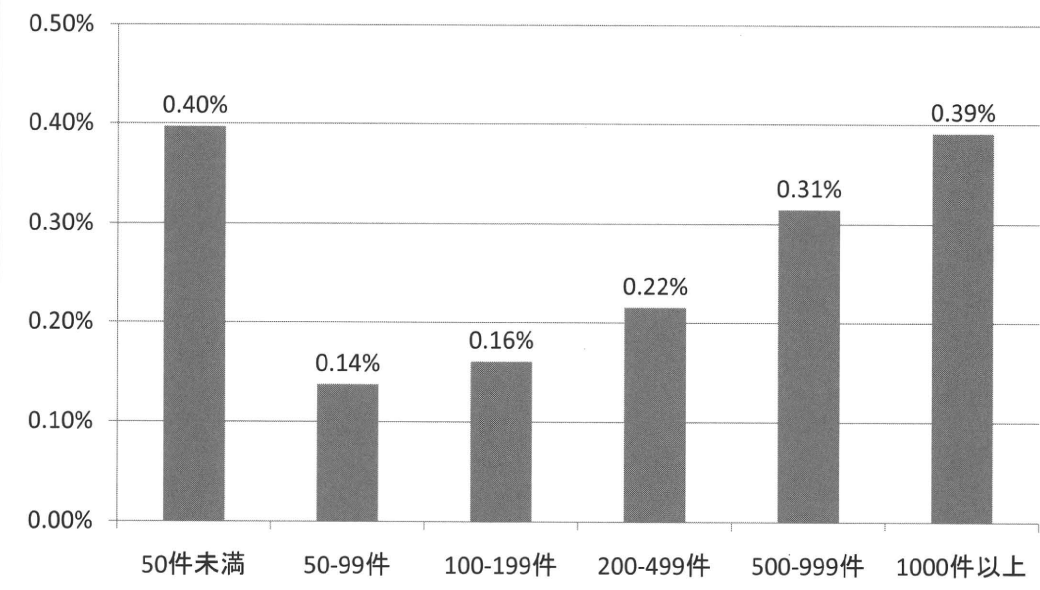


図14

年間検査件数別の陽性率

(2010年)



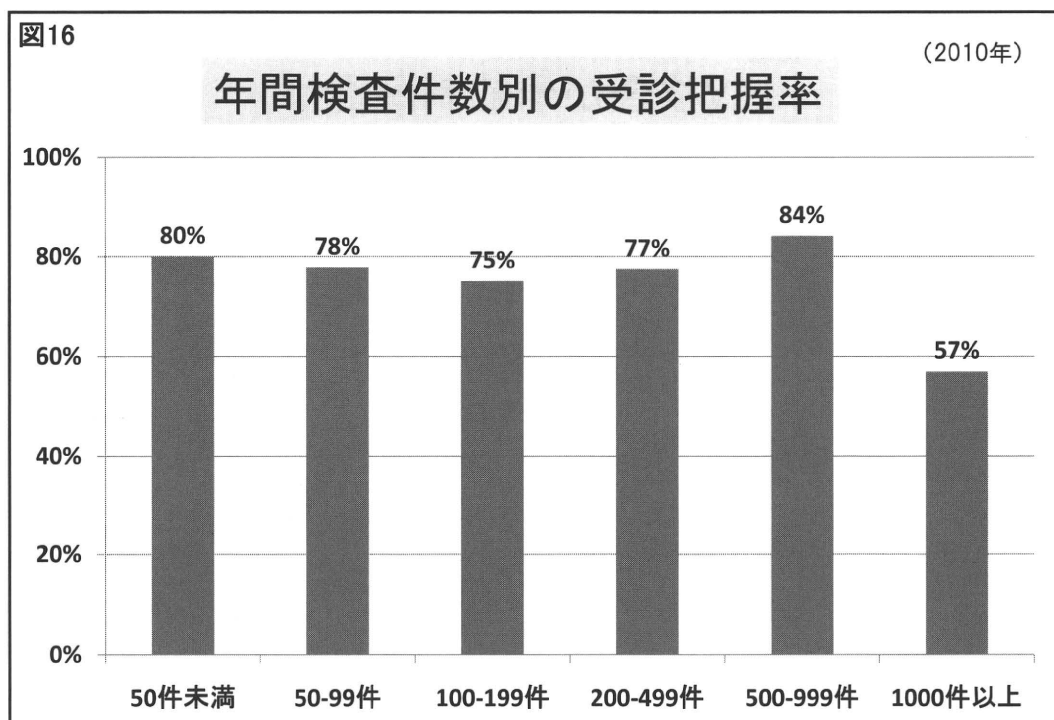
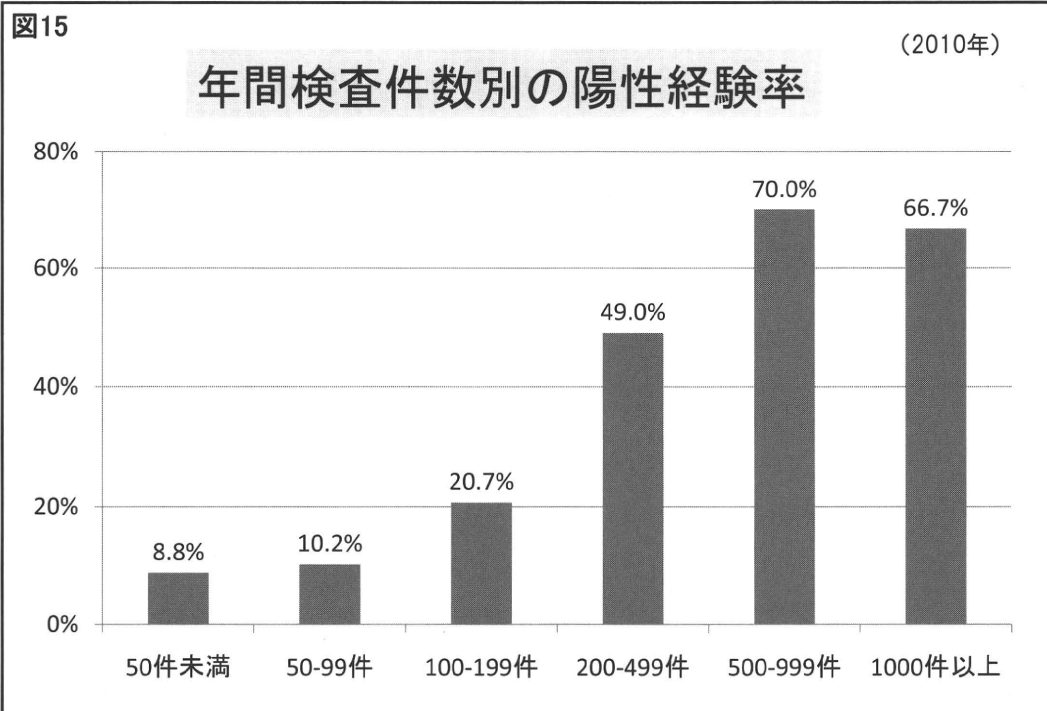


図17

(2010年)

HIV検査が予約制か否か

予約制か

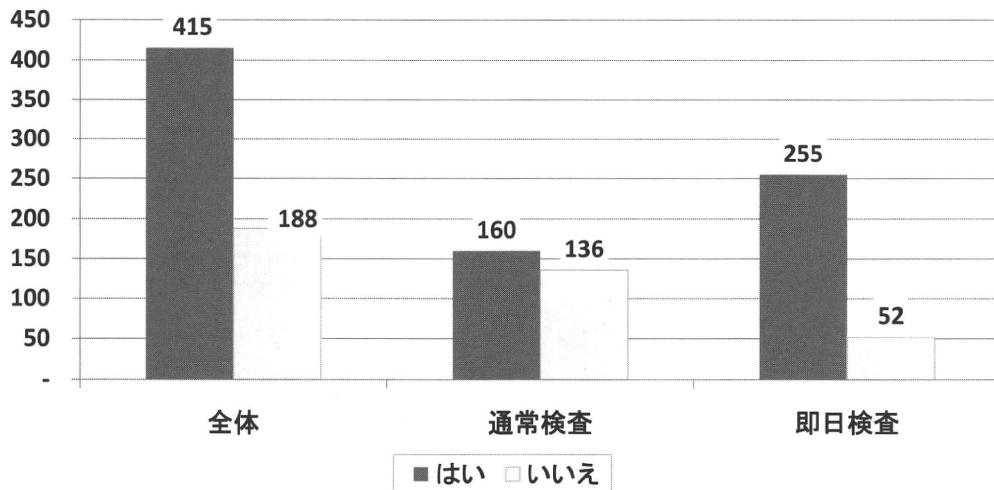


図18

(2010年)

HIV検査が予約制か否か

(全体)

(通常検査)

(即日検査)

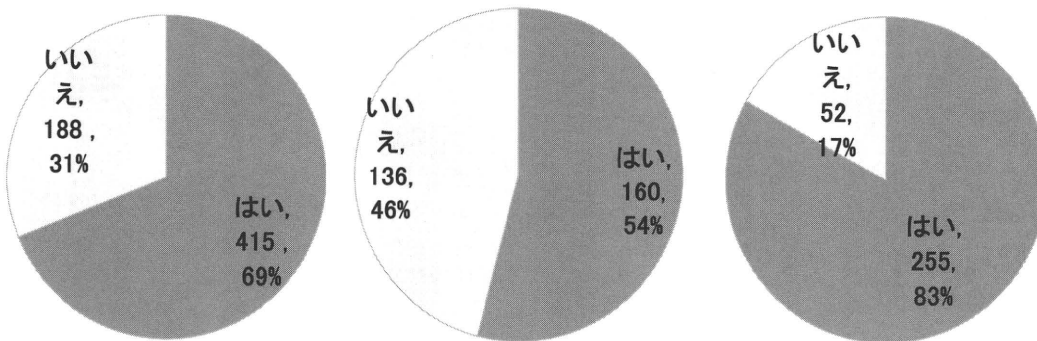


図19

(2010年)

予約制の場合上限があるか

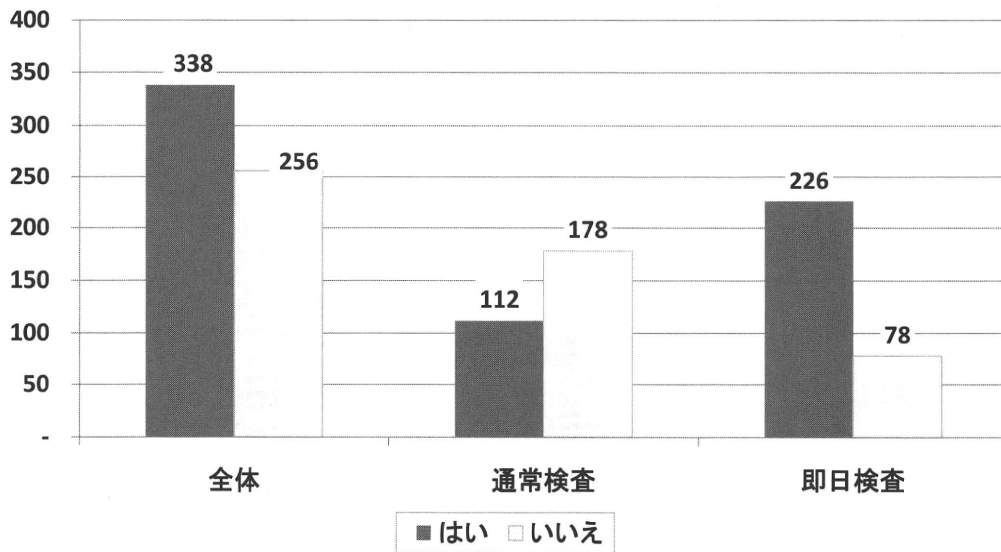


図20

(2010年)

予約制の場合上限があるか

(全体)

(通常検査)

(即日検査)

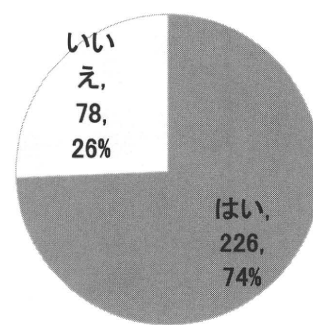
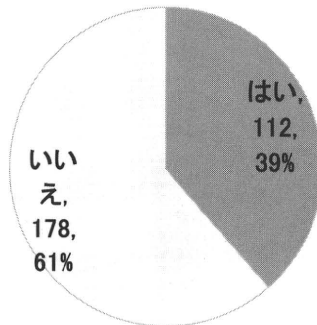
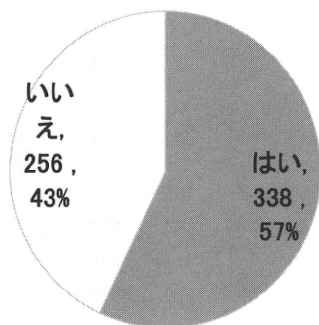


図21

保健所HIV検査
【 ~検査人数上限数~ 】 (2010年)
(通常検査)

(件)

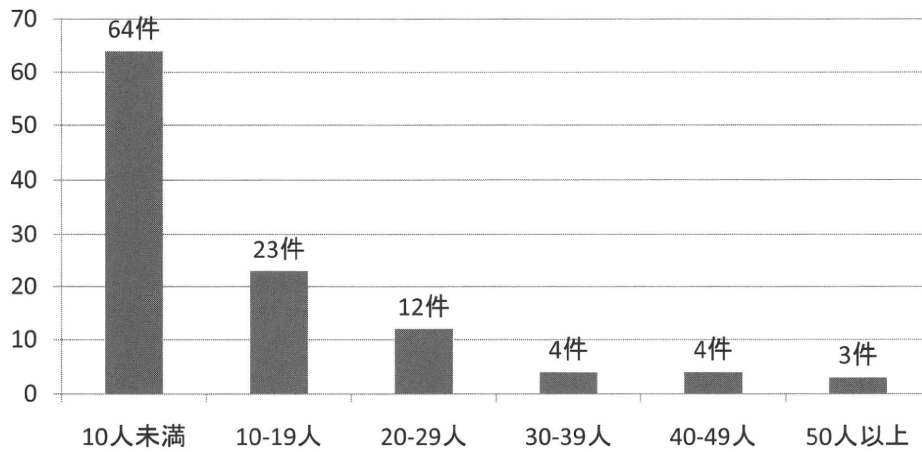


図22

保健所HIV検査
【 ~検査人数上限数~ 】 (2010年)
(即日検査)

(件)

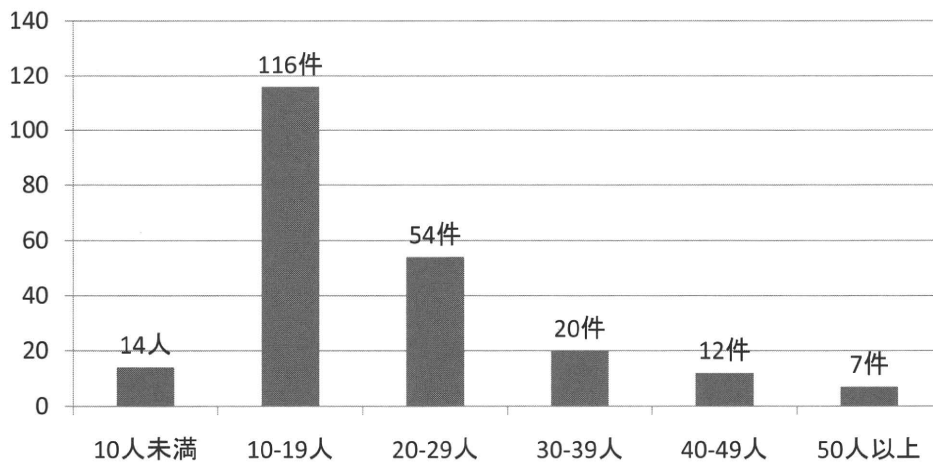


図23

受検者について把握している内容

(2010年)

(n=232)

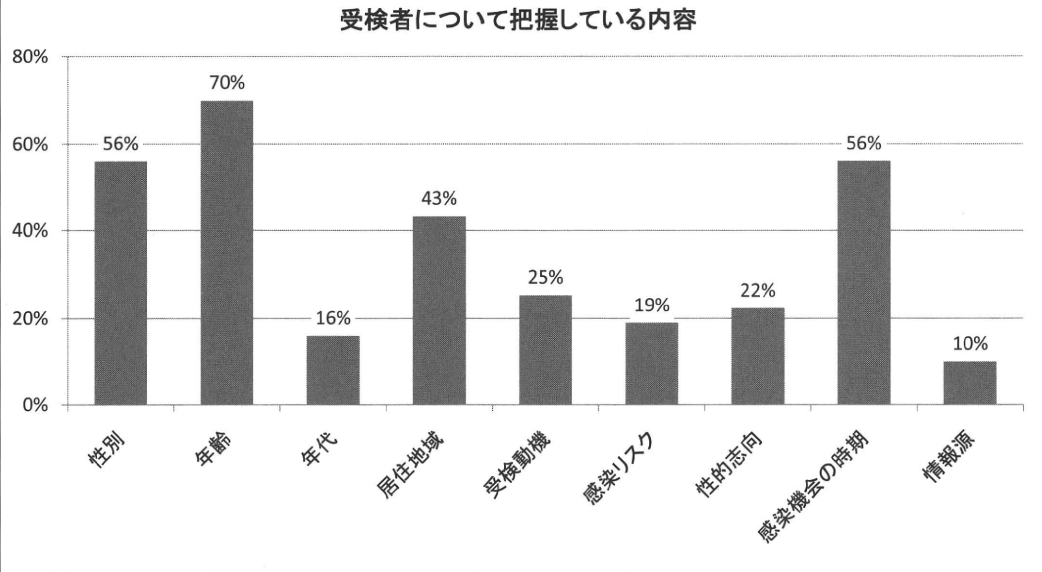


図24

事業の改善・見直しに活用している内容

(2010年)

(n=217)

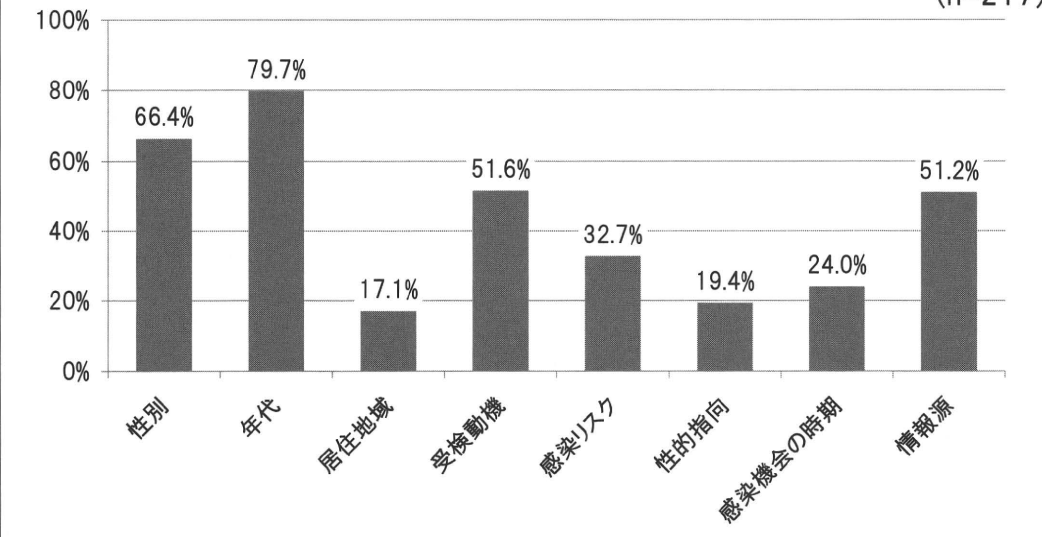


図25

HIV以外の性感染症検査を行っているか

(2010年)

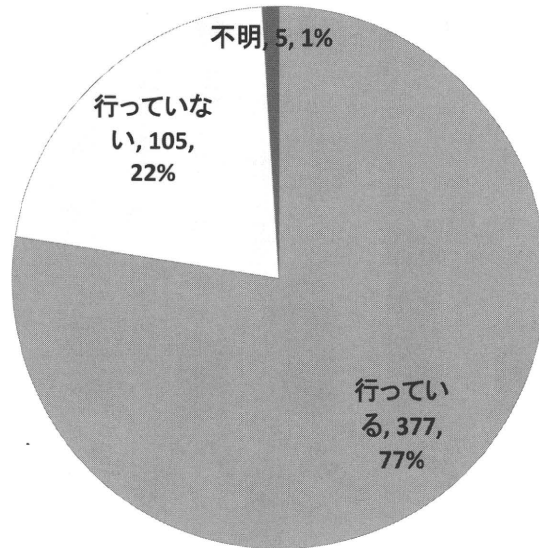


図26

HIV以外の性感染症検査を行っているか

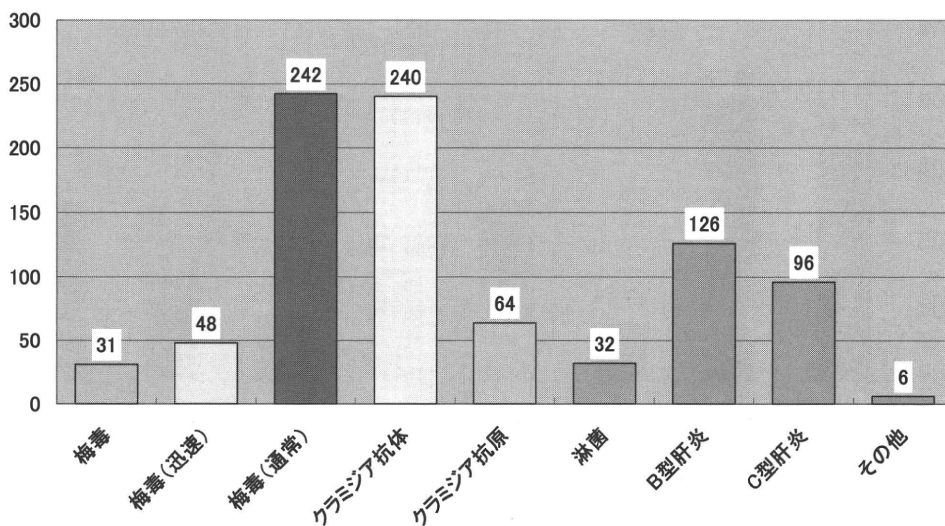


図27

(2010年)

確認検査で陽性の場合届出を行うか (全保健所)

(n=487)

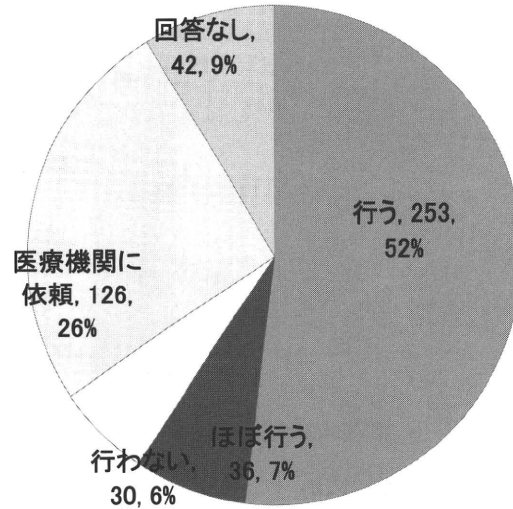


図28

(2010年)

確認検査で陽性の場合届出を行うか (陽性経験者)

(n=118)

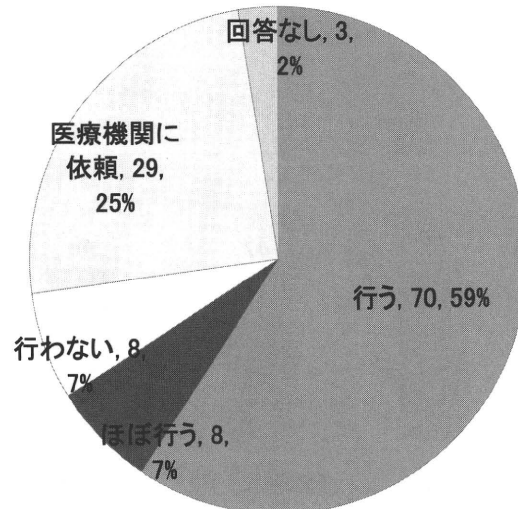


図29

(2010年)

保健所HIV検査 【確認検査の実施施設は？】 (通常検査)

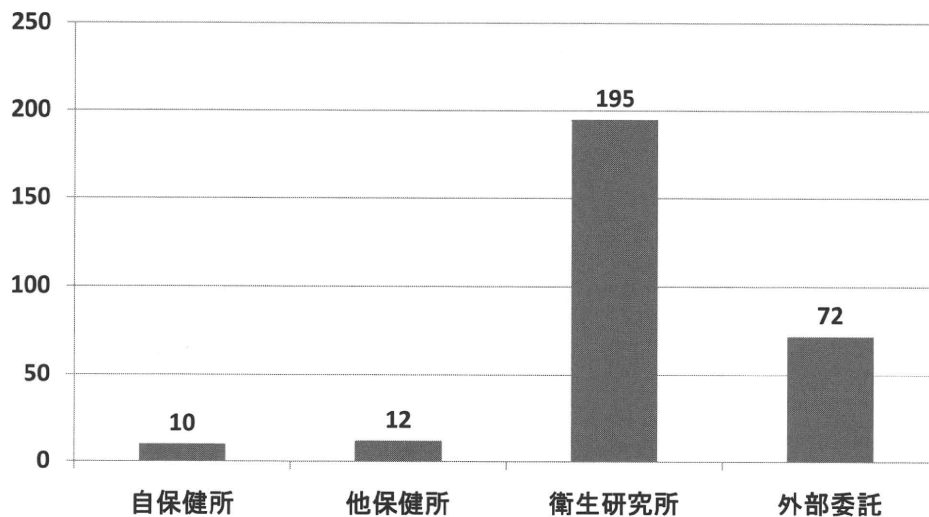


図30

(2010年)

保健所HIV検査 【スクリーニング検査の方法は？】 (通常検査)

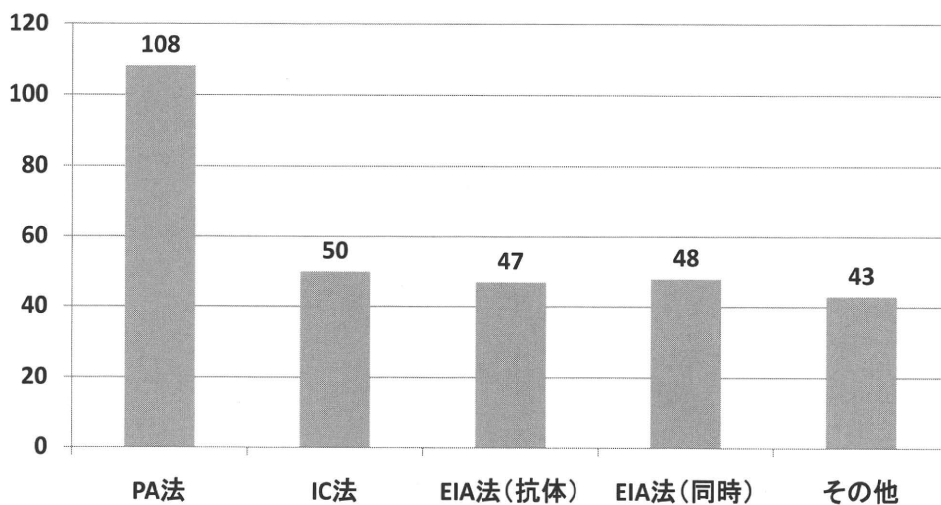


図31

(2010年)

保健所HIV検査
【スクリーニング検査の実施施設は？】 (通常検査)

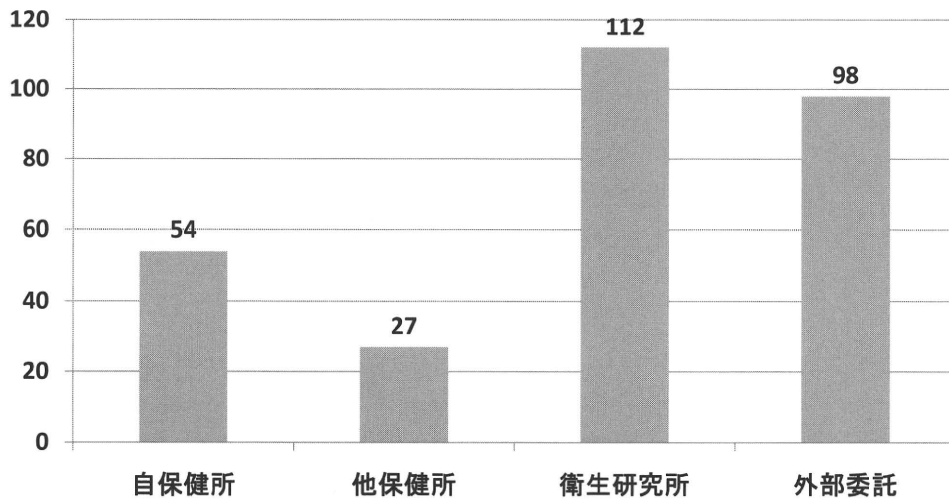


図32

(2010年)

保健所HIV検査
【迅速診断キットの実施施設は？】 (即日検査)

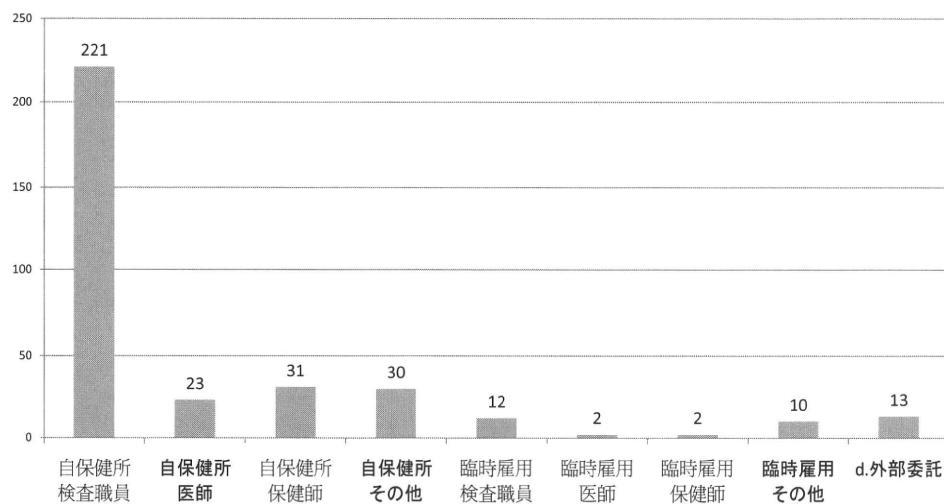


図33

(2010年)

保健所HIV検査 【確認検査の実施設は？】 (即日検査)

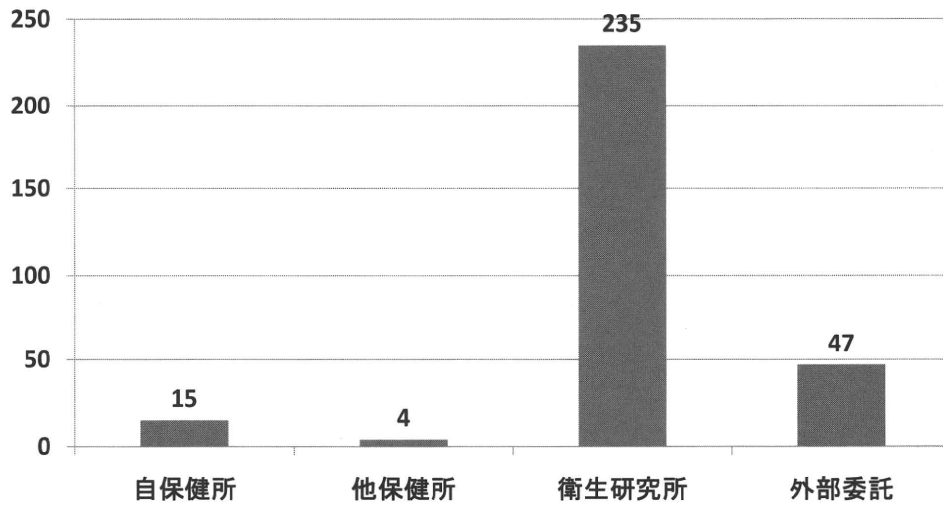


図34

(2010年)

新型インフルエンザの流行で 検査相談事業に影響があったか

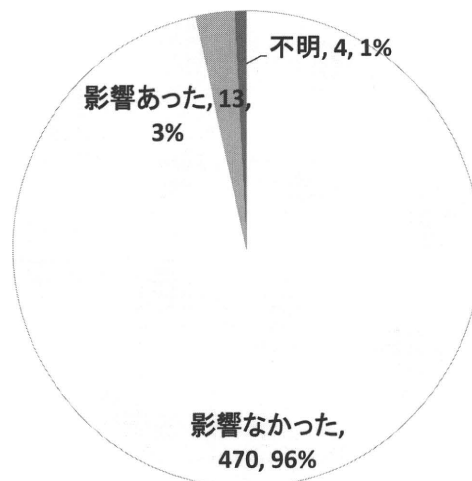


図35

(2010年)

新型インフルエンザの流行で 検査相談事業に影響した内容

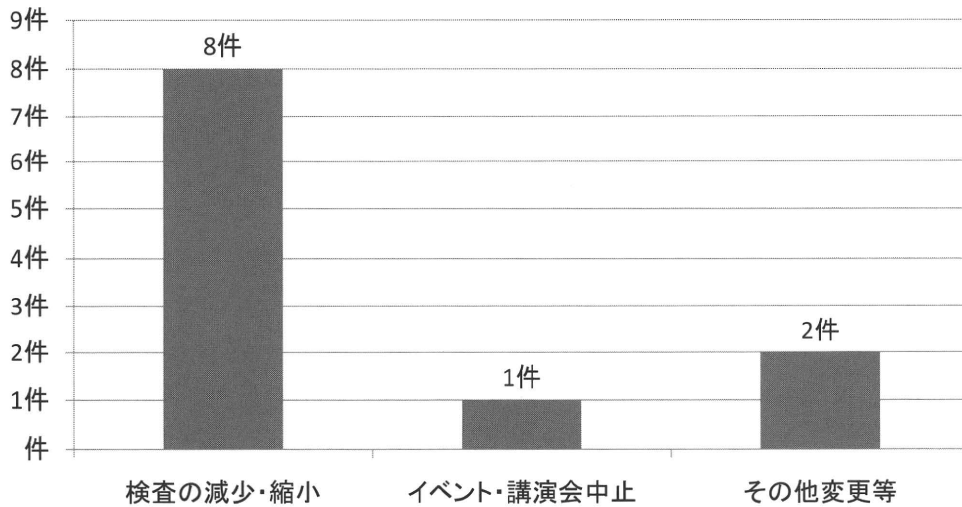


図36

(2010年)

新型インフルエンザの流行で 相談数に変化があったか

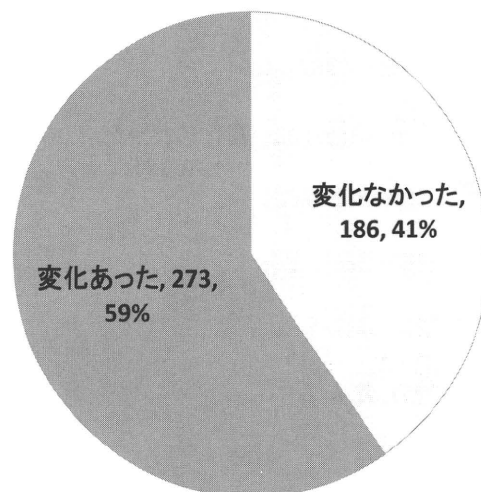


図37

新型インフルエンザの流行で
相談数の増減 (2010年)
(n=273)

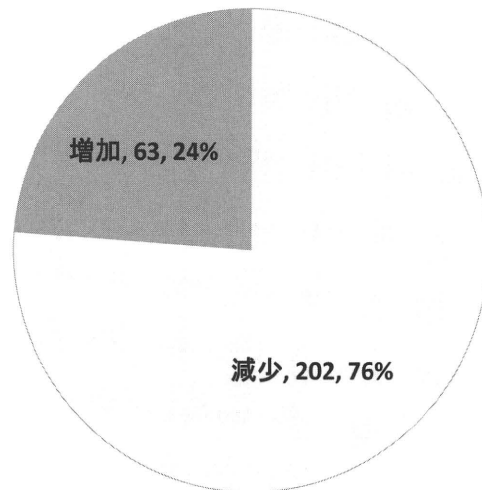


図38

新型インフルエンザの流行で
検査数に変化があったか (2010年)

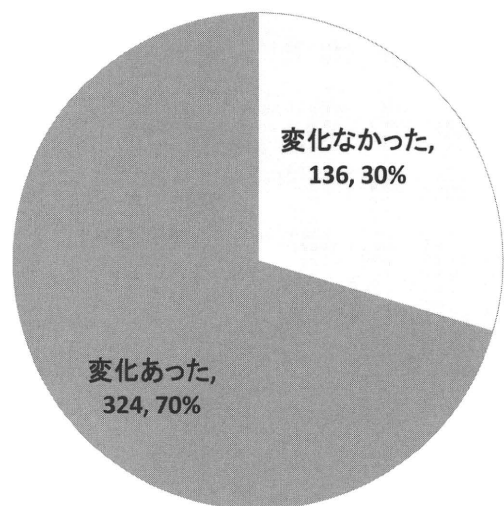


図39

新型インフルエンザの流行で 検査数の増減

(2010年)

(n=324)

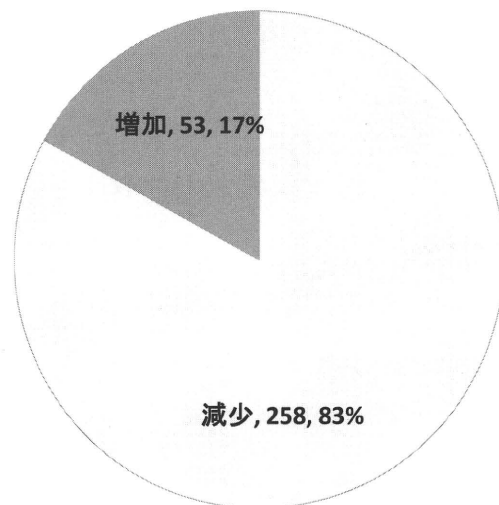


図40

新型インフルエンザの流行で 陽性数に変化があったか

(2010年)

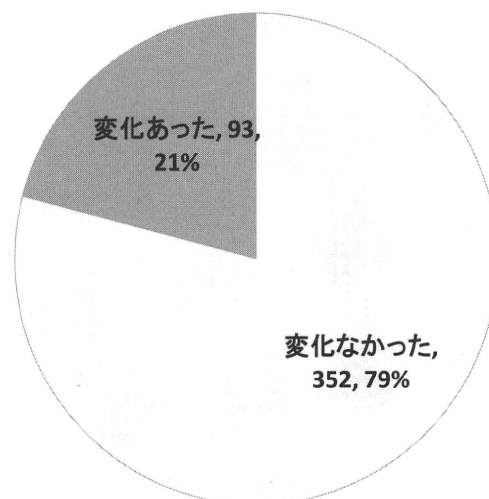


図41

新型インフルエンザの流行で 陽性数の増減

(2010年)

(n=93)

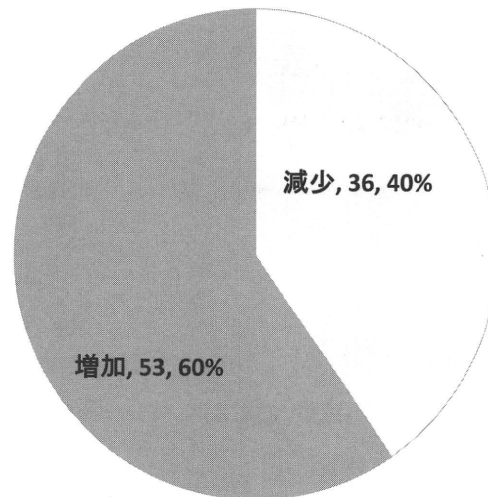


図42

結果説明時の担当者

(2010年)

(n=487)

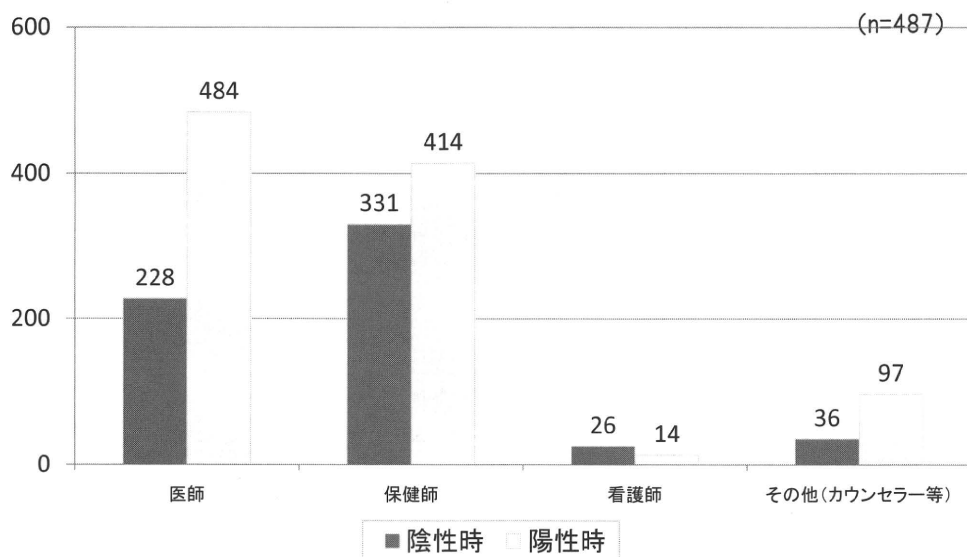


図43

(2010年)

感染予防のための行動変容を働きかける
相談をおこなっているか

(n=487)

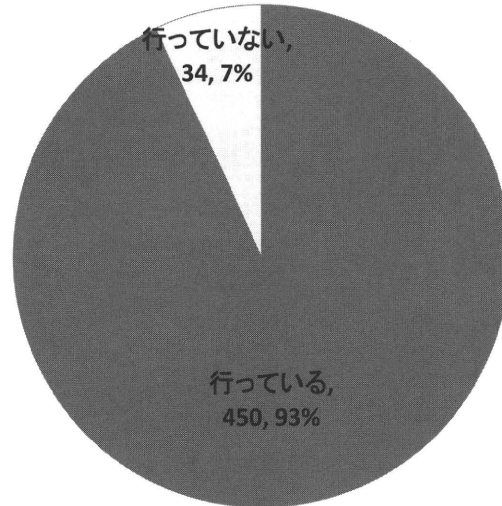


図44

(2010年)

感染予防のための行動変容を働きかける
相談の対象は

(n=406)

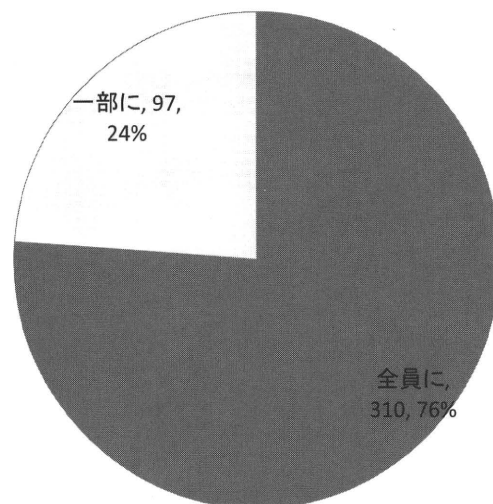


図45

(2010年)

感染予防のための行動変容を働きかける 相談の場面は

(n=450)

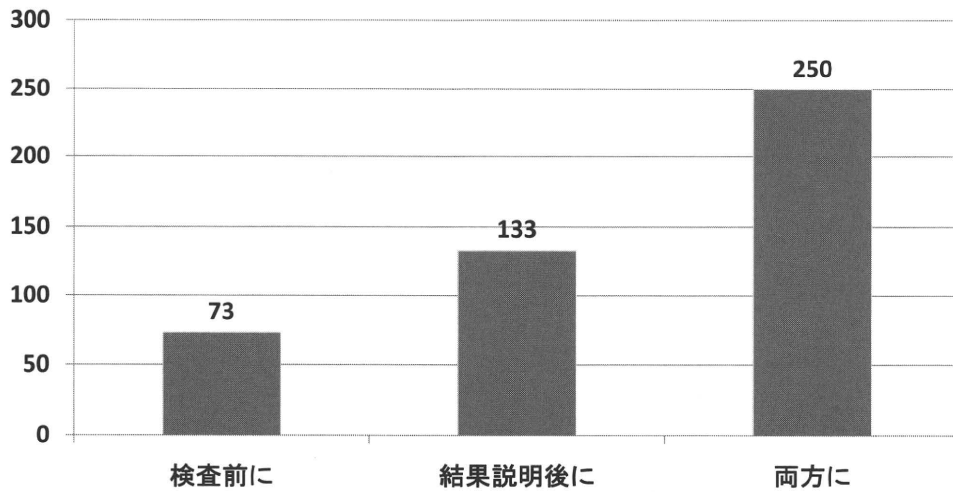


図46

(2010年)

感染予防のための行動変容を働きかける 相談の具体的手法は

(n=487)

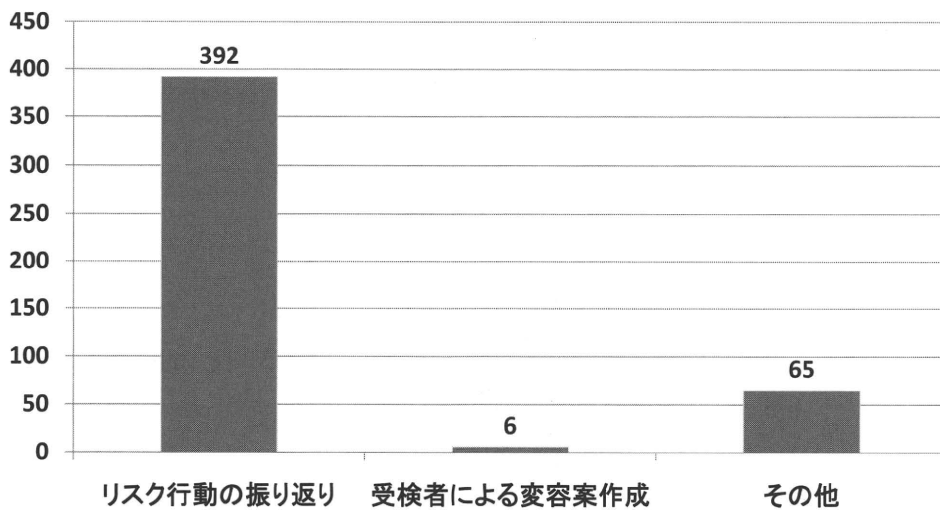


図47

(2010年)

対応困難者の経験はあるか

(n=487)

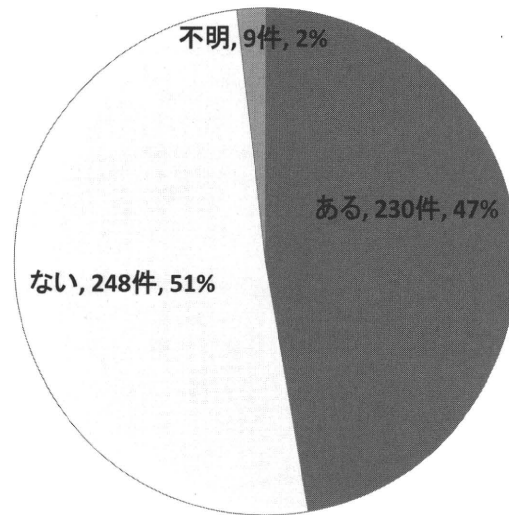


図48

(2010年)

対応困難者の紹介先はあるか

(n=487)

