

表4. 年度別、都道府県警報の発生週数（インフルエンザ、小児科定点対象11疾患）

|                      | 年度   |      |      |      |      |      |      |      | 年次   |      |      | 1999-2009<br>年の合計 | 都道府県あ<br>たり年間の<br>平均 |
|----------------------|------|------|------|------|------|------|------|------|------|------|------|-------------------|----------------------|
|                      | 1999 | 2000 | 2001 | 2002 | 2003 | 2004 | 2005 | 2006 | 2007 | 2008 | 2009 |                   |                      |
| <b>インフルエンザ</b>       |      |      |      |      |      |      |      |      |      |      |      |                   |                      |
| 都道府県警報あり週数           | 210  | 10   | 110  | 373  | 201  | 323  | 200  | 140  | 238  | 76   | 817  | 2698              | (5.2)                |
| 県内保健所警報あり週数*         | 334  | 85   | 290  | 520  | 317  | 388  | 365  | 242  | 431  | 203  | 1063 | 4238              | (8.2)                |
| 割合(%)                | 62.9 | 11.8 | 37.9 | 71.7 | 63.4 | 83.2 | 54.8 | 57.9 | 55.2 | 37.4 | 76.9 | 63.7              |                      |
| <b>咽頭結膜熱</b>         |      |      |      |      |      |      |      |      |      |      |      |                   |                      |
| 都道府県警報あり週数           | 7    | 81   | 78   | 29   | 204  | 352  | 200  | 852  | 15   | 66   | 2    | 1886              | (3.6)                |
| 県内保健所警報あり週数*         | 240  | 543  | 558  | 424  | 1107 | 1300 | 1216 | 1851 | 478  | 552  | 214  | 8483              | (16.4)               |
| 割合(%)                | 2.9  | 14.9 | 14.0 | 6.8  | 18.4 | 27.1 | 16.4 | 46.0 | 3.1  | 12.0 | 0.9  | 22.2              |                      |
| <b>A群溶血性レンサ球菌咽頭炎</b> |      |      |      |      |      |      |      |      |      |      |      |                   |                      |
| 都道府県警報あり週数           | 58   | 138  | 140  | 100  | 203  | 188  | 230  | 536  | 36   | 28   | 31   | 1688              | (3.3)                |
| 県内保健所警報あり週数*         | 825  | 1193 | 979  | 880  | 1095 | 1282 | 1063 | 1527 | 580  | 604  | 422  | 10450             | (20.2)               |
| 割合(%)                | 7.0  | 11.6 | 14.3 | 11.4 | 18.5 | 14.7 | 21.6 | 35.1 | 6.2  | 4.6  | 7.3  | 16.2              |                      |
| <b>感染性胃腸炎</b>        |      |      |      |      |      |      |      |      |      |      |      |                   |                      |
| 都道府県警報あり週数           | 224  | 196  | 152  | 156  | 204  | 212  | 223  | 311  | 206  | 205  | 93   | 2182              | (4.2)                |
| 県内保健所警報あり週数*         | 691  | 801  | 684  | 652  | 679  | 694  | 635  | 718  | 396  | 736  | 512  | 7198              | (13.9)               |
| 割合(%)                | 32.4 | 24.5 | 22.2 | 23.9 | 30.0 | 30.5 | 35.1 | 43.3 | 52.0 | 27.9 | 18.2 | 30.3              |                      |
| <b>水痘</b>            |      |      |      |      |      |      |      |      |      |      |      |                   |                      |
| 都道府県警報あり週数           | 59   | 66   | 30   | 31   | 27   | 46   | 16   | 56   | 62   | 12   | 24   | 429               | (0.8)                |
| 県内保健所警報あり週数*         | 547  | 720  | 491  | 523  | 536  | 376  | 425  | 560  | 470  | 370  | 333  | 5351              | (10.4)               |
| 割合(%)                | 10.8 | 9.2  | 6.1  | 5.9  | 5.0  | 12.2 | 3.8  | 10.0 | 13.2 | 3.2  | 7.2  | 8.0               |                      |
| <b>手足口病</b>          |      |      |      |      |      |      |      |      |      |      |      |                   |                      |
| 都道府県警報あり週数           | 40   | 346  | 156  | 56   | 268  | 75   | 77   | 115  | 91   | 180  | 57   | 1461              | (2.8)                |
| 県内保健所警報あり週数*         | 240  | 855  | 522  | 407  | 696  | 435  | 348  | 445  | 415  | 636  | 244  | 5243              | (10.1)               |
| 割合(%)                | 16.7 | 40.5 | 29.9 | 13.8 | 38.5 | 17.2 | 22.1 | 25.8 | 21.9 | 28.3 | 23.4 | 27.9              |                      |
| <b>伝染性紅斑</b>         |      |      |      |      |      |      |      |      |      |      |      |                   |                      |
| 都道府県警報あり週数           | 25   | 33   | 151  | 96   | 13   | 53   | 64   | 108  | 255  | 23   | 6    | 827               | (1.6)                |
| 県内保健所警報あり週数*         | 373  | 538  | 906  | 675  | 402  | 479  | 414  | 1006 | 1042 | 202  | 114  | 6151              | (11.9)               |
| 割合(%)                | 6.7  | 6.1  | 16.7 | 14.2 | 3.2  | 11.1 | 15.5 | 10.7 | 24.5 | 11.4 | 5.3  | 13.4              |                      |
| <b>百日咳</b>           |      |      |      |      |      |      |      |      |      |      |      |                   |                      |
| 都道府県警報あり週数           | 0    | 0    | 0    | 0    | 0    | 0    | 0    | 0    | 0    | 4    | 0    | 4                 | (0.0)                |
| 県内保健所警報あり週数*         | 87   | 104  | 36   | 40   | 31   | 37   | 11   | 27   | 92   | 316  | 283  | 1064              | (2.1)                |
| 割合(%)                | 0.0  | 0.0  | 0.0  | 0.0  | 0.0  | 0.0  | 0.0  | 0.0  | 0.0  | 1.3  | 0.0  | 0.4               |                      |
| <b>風疹</b>            |      |      |      |      |      |      |      |      |      |      |      |                   |                      |
| 都道府県警報あり週数           | 2    | 0    | 0    | 8    | 15   | 5    | 0    | 0    | 0    |      |      | 30                | (0.1)                |
| 県内保健所警報あり週数*         | 137  | 73   | 67   | 86   | 136  | 138  | 2    | 7    | 4    |      |      | 650               | (1.5)                |
| 割合(%)                | 1.5  | 0.0  | 0.0  | 9.3  | 11.0 | 3.6  | 0.0  | 0.0  | 0.0  |      |      | 4.6               |                      |
| <b>ヘルパンギーナ</b>       |      |      |      |      |      |      |      |      |      |      |      |                   |                      |
| 都道府県警報あり週数           | 284  | 186  | 220  | 122  | 261  | 140  | 199  | 123  | 176  | 135  | 59   | 1905              | (3.7)                |
| 県内保健所警報あり週数*         | 616  | 492  | 460  | 404  | 553  | 434  | 514  | 424  | 505  | 409  | 277  | 5088              | (9.8)                |
| 割合(%)                | 46.1 | 37.8 | 47.8 | 30.2 | 47.2 | 32.3 | 38.7 | 29.0 | 34.9 | 33.0 | 21.3 | 37.4              |                      |
| <b>麻疹</b>            |      |      |      |      |      |      |      |      |      |      |      |                   |                      |
| 都道府県警報あり週数           | 47   | 117  | 116  | 16   | 15   | 0    | 0    | 0    | 0    |      |      | 311               | (0.7)                |
| 県内保健所警報あり週数*         | 246  | 601  | 569  | 236  | 101  | 11   | 0    | 1    | 46   |      |      | 1811              | (4.3)                |
| 割合(%)                | 19.1 | 19.5 | 20.4 | 6.8  | 14.9 | 0.0  | 0.0  | 0.0  | 0.0  |      |      | 17.2              |                      |
| <b>流行性耳下腺炎</b>       |      |      |      |      |      |      |      |      |      |      |      |                   |                      |
| 都道府県警報あり週数           | 20   | 84   | 260  | 75   | 0    | 32   | 133  | 116  | 17   | 14   | 52   | 803               | (1.6)                |
| 県内保健所警報あり週数*         | 276  | 675  | 1278 | 722  | 211  | 482  | 763  | 813  | 244  | 247  | 404  | 6115              | (11.8)               |
| 割合(%)                | 7.2  | 12.4 | 20.3 | 10.4 | 0.0  | 6.6  | 17.4 | 14.3 | 7.0  | 5.7  | 12.9 | 13.1              |                      |

( ) 内は都道府県あたり年間の平均

\*: 県内に1つ以上の保健所警報が出ている週数

割合: 都道府県警報あり週数/県内保健所警報あり週数×100(%)

2009年のインフルエンザは、第1週～第21週の季節性、第32週以降の新型の2つの流行があったため警報頻度が高くなっている。

表5. 年度・都道府県別、都道府県警報の発生週数／県内保健所警報あり週数\*（インフルエンザ）

| 都道府県  | 年度      |       |         |         |         |         |         |         |         |        |          | 1999-2009 |
|-------|---------|-------|---------|---------|---------|---------|---------|---------|---------|--------|----------|-----------|
|       | 1999    | 2000  | 2001    | 2002    | 2003    | 2004    | 2005    | 2006    | 2007    | 2008   | 2009     |           |
| 北海道   | 3/11    | 0/2   | 0/14    | 3/19    | 3/12    | 7/8     | 2/13    | 3/18    | 5/21    | 0/5    | 11/29    | 37/152    |
| 青森    | 5/6     | 0/2   | 0/9     | 5/8     | 3/10    | 6/6     | 0/6     | 3/3     | 9/12    | 0/6    | 14/22    | 45/90     |
| 岩手    | 4/8     | 0/4   | 5/10    | 8/9     | 5/6     | 6/8     | 0/10    | 1/3     | 6/9     | 3/6    | 12/25    | 50/98     |
| 宮城    | 5/13    | 0/3   | 4/7     | 6/10    | 4/6     | 6/11    | 0/6     | 3/4     | 4/12    | 0/0    | 20/25    | 52/97     |
| 秋田    | 6/7     | 2/4   | 4/7     | 9/10    | 6/9     | 5/7     | 3/12    | 4/4     | 9/11    | 0/4    | 26/28    | 74/103    |
| 山形    | 5/7     | 0/0   | 0/7     | 8/10    | 0/7     | 7/8     | 0/0     | 4/7     | 5/12    | 0/0    | 19/21    | 48/79     |
| 福島    | 4/6     | 0/3   | 4/7     | 8/8     | 6/7     | 7/9     | 0/7     | 4/4     | 6/6     | 0/4    | 23/25    | 62/86     |
| 茨城    | 0/4     | 0/0   | 0/0     | 4/9     | 3/5     | 7/8     | 0/5     | 2/4     | 3/5     | 0/0    | 13/22    | 32/62     |
| 栃木    | 4/6     | 0/0   | 5/8     | 7/8     | 3/4     | 8/8     | 4/6     | 1/3     | 2/5     | 0/3    | 17/20    | 51/71     |
| 群馬    | 4/6     | 0/0   | 7/10    | 5/10    | 4/8     | 7/9     | 5/7     | 3/4     | 5/8     | 0/5    | 15/23    | 55/90     |
| 埼玉    | 5/9     | 0/2   | 5/8     | 7/8     | 5/6     | 8/9     | 5/7     | 4/5     | 6/10    | 0/0    | 21/25    | 66/89     |
| 千葉    | 4/7     | 0/2   | 3/8     | 7/11    | 5/5     | 7/8     | 5/6     | 3/5     | 4/7     | 0/0    | 19/22    | 57/81     |
| 東京    | 3/6     | 0/0   | 0/6     | 5/8     | 3/5     | 7/9     | 5/7     | 0/6     | 0/7     | 0/0    | 14/23    | 37/77     |
| 神奈川   | 4/8     | 0/0   | 2/8     | 6/10    | 5/5     | 6/10    | 5/8     | 4/5     | 5/6     | 0/0    | 20/25    | 57/85     |
| 新潟    | 6/9     | 0/3   | 5/6     | 9/12    | 6/8     | 8/10    | 0/12    | 4/5     | 7/8     | 0/4    | 21/29    | 66/106    |
| 富山    | 6/9     | 0/0   | 0/6     | 8/9     | 5/5     | 7/9     | 6/7     | 3/3     | 5/8     | 0/0    | 18/20    | 58/76     |
| 石川    | 7/7     | 0/2   | 4/6     | 11/12   | 5/7     | 7/8     | 7/9     | 4/7     | 7/12    | 4/5    | 21/23    | 77/98     |
| 福井    | 5/6     | 0/0   | 0/3     | 12/12   | 8/8     | 7/7     | 7/13    | 5/5     | 8/9     | 5/7    | 22/26    | 79/96     |
| 山梨    | 5/6     | 0/3   | 0/5     | 8/8     | 4/6     | 5/7     | 0/0     | 3/3     | 6/6     | 0/0    | 19/21    | 50/65     |
| 長野    | 6/7     | 0/0   | 1/6     | 8/13    | 6/7     | 8/8     | 8/10    | 5/7     | 8/11    | 0/0    | 17/20    | 67/89     |
| 岐阜    | 4/7     | 0/0   | 3/4     | 5/6     | 4/5     | 7/9     | 5/6     | 0/4     | 0/7     | 0/4    | 10/14    | 38/66     |
| 静岡    | 6/7     | 0/4   | 6/7     | 8/10    | 5/7     | 8/10    | 7/9     | 0/4     | 0/7     | 2/7    | 17/21    | 59/93     |
| 愛知    | 4/11    | 0/0   | 7/9     | 7/9     | 5/11    | 8/9     | 7/13    | 7/9     | 9/14    | 5/9    | 21/28    | 80/120    |
| 三重    | 5/9     | 0/4   | 4/10    | 6/11    | 5/6     | 9/10    | 7/12    | 5/7     | 7/11    | 4/7    | 16/21    | 68/108    |
| 滋賀    | 4/4     | 0/0   | 0/0     | 8/9     | 5/6     | 6/7     | 6/7     | 5/5     | 6/7     | 0/5    | 21/21    | 61/71     |
| 京都    | 4/6     | 0/0   | 0/4     | 5/13    | 3/8     | 6/8     | 4/7     | 0/5     | 0/10    | 0/0    | 16/24    | 38/85     |
| 大阪    | 0/4     | 0/4   | 0/0     | 0/9     | 4/5     | 6/8     | 4/6     | 4/7     | 5/10    | 0/8    | 19/30    | 42/91     |
| 兵庫    | 4/10    | 0/6   | 0/10    | 5/15    | 4/9     | 7/8     | 5/7     | 2/6     | 3/11    | 0/1    | 19/25    | 49/108    |
| 奈良    | 3/8     | 0/3   | 0/0     | 7/9     | 4/5     | 5/7     | 6/6     | 0/5     | 0/6     | 0/0    | 13/18    | 38/67     |
| 和歌山   | 4/6     | 0/5   | 0/0     | 9/12    | 4/7     | 6/8     | 5/5     | 3/4     | 4/9     | 0/0    | 9/21     | 44/77     |
| 鳥取    | 5/6     | 0/0   | 8/8     | 10/11   | 5/7     | 7/7     | 5/6     | 2/5     | 3/7     | 0/0    | 16/16    | 61/73     |
| 島根    | 5/7     | 0/0   | 0/0     | 5/12    | 0/5     | 6/8     | 5/13    | 2/2     | 4/4     | 0/3    | 10/17    | 37/71     |
| 岡山    | 5/6     | 0/0   | 0/0     | 9/11    | 5/6     | 6/8     | 6/8     | 2/3     | 6/11    | 0/0    | 13/16    | 52/69     |
| 広島    | 4/5     | 0/0   | 4/5     | 5/8     | 5/5     | 6/7     | 5/7     | 2/5     | 4/13    | 0/9    | 15/25    | 50/89     |
| 山口    | 6/8     | 0/1   | 0/11    | 12/13   | 4/10    | 8/9     | 4/7     | 3/5     | 7/12    | 5/5    | 12/21    | 61/102    |
| 徳島    | 4/8     | 3/7   | 0/5     | 10/11   | 5/6     | 6/7     | 5/7     | 2/2     | 4/4     | 0/3    | 16/17    | 55/77     |
| 香川    | 0/3     | 0/0   | 0/0     | 10/10   | 0/0     | 6/6     | 4/4     | 1/2     | 4/5     | 0/3    | 19/20    | 44/53     |
| 愛媛    | 6/7     | 2/3   | 4/9     | 6/11    | 5/7     | 6/6     | 6/10    | 1/3     | 3/4     | 3/10   | 17/21    | 59/91     |
| 高知    | 5/8     | 3/6   | 0/8     | 10/11   | 0/4     | 7/8     | 7/7     | 0/1     | 0/0     | 5/9    | 19/21    | 56/83     |
| 福岡    | 6/10    | 0/0   | 0/10    | 14/17   | 5/8     | 8/9     | 5/9     | 5/7     | 7/11    | 7/9    | 22/28    | 79/118    |
| 佐賀    | 4/6     | 0/2   | 0/0     | 14/17   | 0/5     | 9/9     | 5/6     | 2/5     | 4/8     | 0/7    | 13/21    | 51/86     |
| 長崎    | 5/7     | 0/4   | 7/11    | 9/13    | 7/10    | 8/9     | 5/8     | 3/3     | 8/8     | 6/7    | 19/21    | 77/101    |
| 熊本    | 4/7     | 0/0   | 4/9     | 11/16   | 3/7     | 7/9     | 4/10    | 2/7     | 5/13    | 6/9    | 17/21    | 63/108    |
| 大分    | 7/8     | 0/0   | 10/11   | 12/16   | 6/9     | 6/9     | 5/10    | 5/7     | 7/9     | 7/9    | 20/20    | 85/108    |
| 宮崎    | 6/7     | 0/2   | 0/12    | 8/12    | 7/9     | 9/9     | 7/10    | 7/8     | 12/13   | 9/9    | 23/25    | 88/116    |
| 鹿児島   | 5/6     | 0/4   | 4/6     | 12/12   | 7/7     | 8/10    | 4/5     | 2/5     | 5/8     | 5/9    | 17/25    | 69/97     |
| 沖縄    | 4/5     | 0/0   | 0/0     | 12/12   | 5/7     | 6/7     | 0/9     | 10/11   | 11/24   | 0/12   | 26/33    | 74/120    |
| 計     | 210/334 | 10/85 | 110/290 | 373/520 | 201/317 | 323/388 | 200/365 | 140/242 | 238/431 | 76/203 | 817/1063 | 2698/4238 |
| 平均    | 4.5     | 0.2   | 2.3     | 7.9     | 4.3     | 6.9     | 4.3     | 3.0     | 5.1     | 1.6    | 17.4     | 5.2       |
| 割合(%) | /7.1    | /1.8  | /6.2    | /11.1   | /6.7    | /8.3    | /7.8    | /5.1    | /9.2    | /4.3   | /22.6    | /8.2      |

\*: 県内に1つ以上の保健所警報が出ている週数

都道府県警報あり週数／県内保健所警報あり週数

平均: 都道府県あたり年間の平均

割合: 都道府県警報あり週数／県内保健所警報あり週数×100(%)

2009年のインフルエンザは、第1週～第21週の季節性、第32週以降の新型の2つの流行があったため警報頻度が高くなっている。



2009年インフルエンザ都道府県警報と保健所警報の発生状況

5/8

Table showing influenza reporting status for 2009 across various prefectures (e.g., 20, 21, 22, 23, 24, 25, 26, 27, 28, 29, 30, 31, 32, 33, 34, 35, 36, 37, 38, 39, 40, 41, 42) with columns for dates (1-31) and reporting status (警報発生, 保健所警報).

※都道府県警報
○保健所警報

三重～岡山

2009年インフルエンザ都道府県警報と保健所警報の発生状況

6/8

Table showing influenza reporting status for 2009 across various prefectures (e.g., 27, 28, 29, 30, 31, 32, 33, 34, 35, 36, 37, 38, 39, 40, 41, 42) with columns for dates (1-31) and reporting status (警報発生, 保健所警報).

※都道府県警報
○保健所警報

2009年インフルエンザ都道府県警報と保健所警報の発生状況

7/8

Table showing influenza reporting status for 2009 across various prefectures (e.g., 34, 35, 36, 37, 38, 39, 40, 41, 42) with columns for dates (1-31) and reporting status (警報発生, 保健所警報).

※都道府県警報
○保健所警報

山口～沖縄

2009年インフルエンザ都道府県警報と保健所警報の発生状況

8/8

Table showing influenza reporting status for 2009 across various prefectures (e.g., 42, 43, 44, 45, 46, 47, 48, 49, 50, 51, 52) with columns for dates (1-31) and reporting status (警報発生, 保健所警報).

※都道府県警報
○保健所警報

厚生労働科学研究費補助金（新型インフルエンザ等新興・再興感染症研究事業）  
分担研究報告書

国際的な感染症情報の収集、分析、提供機能および  
我が国の感染症サーベイランスシステムの改善・強化に関する研究

疫学的・統計学的なサーベイランスの評価と改善グループ

感染症発生動向調査に基づく全国罹患数推計

|       |                     |                |       |
|-------|---------------------|----------------|-------|
| 研究分担者 | 永井正規                | 埼玉医科大学医学部公衆衛生学 | 教授    |
| 研究協力者 |                     |                |       |
| 橋本修二  | 藤田保健衛生大学医学部衛生学      | 教授             |       |
| 川戸美由紀 | 藤田保健衛生大学医学部衛生学      | 講師             |       |
| 村上義孝  | 滋賀医科大学社会医学講座医療統計学部門 | 准教授            |       |
| 谷口清州  | 国立感染症研究所感染症情報センター   | 第一室            | 室長    |
| 重松美加  | 国立感染症研究所感染症情報センター   |                | 主任研究官 |
| 多田有希  | 国立感染症研究所感染症情報センター   | 第二室            | 室長    |
| 安井良則  | 国立感染症研究所感染症情報センター   |                | 主任研究官 |
| 島田智恵  | 国立感染症研究所感染症情報センター   |                | 研究員   |
| 太田晶子  | 埼玉医科大学医学部公衆衛生学      | 講師             |       |

研究要旨

感染症発生動向調査（サーベイランス）について、その運用状況を確認しその改善方を提案することを目的とした研究グループを構成し分担研究を行った。グループ研究の第二課題が、全国罹患数の推計とそれについての検討である。

2006年から2009年まで、インフルエンザ・小児科定点対象12疾患・眼科定点対象2疾患について、週別・月別・年別に、性別または年齢階級別の全国罹患数推計値をまとめた。また、現在利用している2005年の医療施設調査にもとづく全国医療施設数データを2008年医療施設調査のそれに更新するための検討を行った。

来年度は5年間のデータが揃うことになるので、改めて罹患数推計方法の全面的な見直しを計画することとした。

A.研究目的

感染症発生動向調査の主目的は流行の早期把握であるが、副次的目的として定点把握対象疾患の全国罹患数の推計が挙げられる。本研究グループでは、課題の一つとして全国年間罹患数推計に関して検討を行ってきた。2006年4月1日より利用開始されたシステムにおいては、インフルエンザ・小児科定点対象12疾患・眼科定点対象2疾患について毎週の報告数が得られると同時に逐次的に全国罹患数推計を行い、週別・月別・年別に、性別または年齢階級別の全国罹患数推計値が計算されているが、この罹患数推計は本研究グループが提案した方法で行われている。

ここでは、感染症発生動向調査システムにおける罹患数推計について、推計値のまとめと医療施設数データ更新のための検討を行った。

B.研究方法

(1) 罹患数推計値のまとめ

罹患数推計値のまとめでは、感染症発生動向調査システムによる週別・年別の全国罹患数推計値を利用し、小児科定点対象12疾患・眼科定点対象2疾患について年間の推計値と週別罹患数の推移を示した。

(2) インフルエンザ罹患数推計値のまとめ

インフルエンザについて、シーズン別の推計値と週別罹患数推計値の推移を示すとともに、年齢階級別の罹患数推計値について検討した。

### (3) 医療施設調査に基づく医療施設数の確認

現在システムで用いている医療施設調査は2005年のデータであるが、最新の2008年調査データが入手できた。そこで、データ更新のための検討として、2008年と2005年の全国および都道府県別の定点対象の医療施設数の確認を行った。

#### (倫理面への配慮)

個人の秘密など、倫理面での問題が生じるものは取り扱わない。

## C. 研究結果

### (1) 罹患数推計値のまとめ

表1に2002年から2009年までの各年の罹患数推計値をまとめた。

各疾患の性別罹患数推計値、年齢階級別罹患数推計値は2006年から2009年までの各年について、表2～表15に示した。さらに週別罹患数推計値を図1～図14に示した。

### (2) インフルエンザ罹患数推計値のまとめ

インフルエンザについて2006/2007年の流行シーズンから2009/2010年の流行シーズン(インフルエンザA(N1H1)パンデミック2009)までの4流行シーズンそれぞれの全国罹患数を表16に示した。さらに、年齢階級別の推計値も示した。図15には週別の罹患数推計値を示した。図16は各流行の年齢別罹患数推計値を図示したものである。罹患数合計は流行シーズンごとに大きく異なっているが、罹患者数の格差は30歳以上では比較的小さく、差が大きいのはこれよりも若年であることが明瞭に示されている。また流行シーズンによって格差が大きい若年齢層の中ではもっとも若年である0-4歳の格差が小さいことが分かる。推計罹患数の最も大きいインフルエンザA(N1H1)パンデミック2009の流行では特に他の流行シーズンに比べて5-19歳の患者数が多くなっている。図17には週別罹患数推計値を年齢別に図示した。週ごとの患者数の変化は他の流行シーズンでは年齢によって違いが大きくないがA(N1H1)パンデ

ミック2009流行シーズンでは30歳以上の患者数の増加の時期が他の年齢の患者の増加の時期よりも数週間遅れていることが分かる。また特に比較的患者数が多い10-29歳の患者数の増加の時期は他の年齢の増加時期よりも早くなっている。

### (3) 医療施設調査に基づく医療施設数の確認

全国患者数推計の基礎となっている全国医療施設数として現在2005年の医療施設調査に基づく施設数を使っている。2008年の医療施設調査から得られる施設数に更新すると推計値に変化が生じるかどうかを確認するため2002年の医療施設調査も含めて、これらから得られる全国医療施設数を、罹患数推計に用いている医療施設の属性層ごとに示したのが表17である。ここから2008年の医療施設数は2005年の施設数より若干減少していることが分かる。全国医療施設数を更新すれば罹患数推計値はやや小さくなると考えられる。2005年と2008年の層別医療施設数を県別に示したのが表18、表19である。都道府県によって施設数の変化に若干の違いがあった。

## D. 考察

当初の計画の通り、対象疾患の罹患数推計値を求めることができた。インフルエンザA(N1H1)パンデミック2009の流行の患者の年齢分布(好発年齢)や、年齢による流行時期の相違については新しい知見が得られた。

感染症発生動向調査システムにおいて、2006年度に、定点情報の管理が開始され、その医療施設特性が把握できるようになった。同時に、インフルエンザ、小児科定点と眼科定点の対象疾患について、罹患数の推計が導入された。来年度には、罹患数推計の導入から5年が経過し、2006～2010年の5年間のデータが利用可能となる。そこで、罹患数推計の全面的な見直しに向けて、詳細な検討を計画したい。

罹患数の推計に関する検討課題は以下の通りである。

### (1) 推計方法

「定点選定の無作為性」は感染症発生動向調査の定点把握の基礎となるものである。罹患数の推計にあたっては、医療施設特性(診療科や都道府県)の層ごとに「定

点選定の無作為性」を前提とした。しかし、実際の定点配置はこの前提から乖離している。

そこで、罹患数の推計方法を見直す。その見直しとしては、医療施設特性の層の変更、補助変数の使用などを検討する。補助変数としては、1か月の外来患者延べ数が考えられる。

#### (2) 推計対象疾患

罹患数の推計対象疾患として、性感染症定点対象疾患の追加を検討する。推計方法としては、医療施設特性の層が異なるものの、それ以外は他の推計対象疾患と同じ方法を予定する。

#### (3) 都道府県別の推計

都道府県別の罹患数の推計を検討する。推計対象とする都道府県の条件を定める。条件としては、たとえば、「感染症発生動向調査実施要綱」の小児科定点の基準数を満たすこと、都道府県ごとに定めた内科定点の必要数を満たすこと、医療施設特性の各層の定点数が最小数を超えることである。

#### (4) インフルエンザの型別の推計

インフルエンザについて、病原体情報を用いて、型別の罹患数を推計する。インフルエンザの定点選定の変動に、病原体情報の変動を加えて、型別の罹患数の95%信頼区間を求める。

### E. 結論

インフルエンザ・小児科定点対象12疾患・眼科定点対象2疾患について、週別・月別・年別に、性別または年齢階級別の全

国罹患数推計値をまとめ、医療施設数データ更新のための検討を行った。

2006年から2009年までの罹患数推計値をまとめることができた。来年度は5年間のデータが揃うことになるので、改めて罹患数推計方法の全面的な見直しを計画することとした。

### G. 研究発表

#### 1. 論文発表

なし

#### 2. 学会発表

(1) 太田晶子, 永井正規, 橋本修二, 川戸美由紀, 村上義孝, 多田有希, 重松美加, 安井良則, 谷口清洲. 感染症発生動向調査に基づく検討 第1報 新型インフルエンザ流行時の警報・注意報発生. 日本公衆衛生雑誌, 57(10) 特別附録:434. 2010

(2) 川戸美由紀, 橋本修二, 太田晶子, 永井正規, 村上義孝, 多田有希, 重松美加, 安井良則, 谷口清洲. 感染症発生動向調査に基づく検討 第2報 新型インフルエンザの患者数推計. 日本公衆衛生雑誌, 57(10) 特別附録:434. 2010

### H. 知的財産権の出願・登録状況

#### 1. 特許取得

なし

#### 2. 実用新案登録

なし

#### 3. その他

なし

表1. 罹患数推計値の年次推移（新型インフルエンザを除く）

| 5類感染症定点把握対象疾患 | 年次    |       |       |       |       |       |       |        |
|---------------|-------|-------|-------|-------|-------|-------|-------|--------|
|               | 2002  | 2003  | 2004  | 2005  | 2006  | 2007  | 2008  | 2009#1 |
| インフルエンザ#1     | 736   | 1,156 | 895   | 1,820 | 977   | 1,274 | 630   | 1,301  |
| 咽頭結膜熱         | 10.7  | 26.9  | 39.5  | 40.9  | 59.4  | 35.5  | 42.5  | 23.1   |
| A群溶血性レンサ球菌咽頭炎 | 101.8 | 109.4 | 137.4 | 131.6 | 172.9 | 165.4 | 183.5 | 146.4  |
| 感染性胃腸炎        | 676.6 | 699.6 | 746.9 | 733.7 | 874.4 | 756.6 | 813.8 | 617.9  |
| 水痘            | 162.8 | 150.0 | 149.5 | 156.1 | 156.8 | 152.4 | 136.6 | 121.1  |
| 手足口病          | 57.7  | 104.4 | 53.4  | 66.5  | 58.4  | 59.9  | 85.6  | 41.2   |
| 伝染性紅斑         | 38.2  | 21.1  | 31.9  | 28.1  | 39.9  | 48.9  | 11.3  | 10.7   |
| 突発性発疹         | 68.7  | 68.2  | 68.5  | 68.9  | 60.3  | 58.6  | 58.5  | 53.6   |
| 百日咳           | 1.1   | 1.4   | 1.3   | 1.1   | 1.0   | 2.4   | 5.6   | 3.9    |
| 風疹#2          | 2.1   | 2.2   | 3.9   | 1.1   | 0.6   | 0.4   | 0.03  | 0.01   |
| ヘルパンギーナ       | 71.0  | 92.4  | 66.8  | 93.9  | 72.4  | 78.1  | 67.7  | 45.4   |
| 麻疹#2          | 7.9   | 5.5   | 1.2   | 0.6   | 0.4   | 2.3   | 1.1   | 0.07   |
| 流行性耳下腺炎       | 108.9 | 51.5  | 82.1  | 135.6 | 118.6 | 43.1  | 42.6  | 64.3   |
| 急性出血性結膜炎      | 1.5   | 1.6   | 1.1   | 1.1   | 1.2   | 1.3   | 1.4   | 0.8    |
| 流行性角結膜炎       | 54.7  | 49.9  | 42.3  | 44.6  | 46.7  | 34.1  | 34.9  | 24.1   |

単位：万人

#1：2009年の対象期間はインフルエンザで第1～27週、それ以外の疾患で第1～53週とした。

#2：2008・2009年は全数把握による報告数である。



(1) 咽頭結膜熱

表2. 全国年間罹患数の推計値と95%信頼区間(咽頭結膜熱)

|        | 2006年 |             | 2007年 |             | 2008年 |             | 2009年 |             |
|--------|-------|-------------|-------|-------------|-------|-------------|-------|-------------|
|        | 推計値   | 95%信頼区間     | 推計値   | 95%信頼区間     | 推計値   | 95%信頼区間     | 推計値   | 95%信頼区間     |
| 総数     | 59.4  | 52.5 - 66.4 | 35.5  | 24.8 - 46.2 | 42.5  | 31.4 - 53.6 | 23.1  | 17.4 - 28.7 |
| 男      | 32.4  | 28.4 - 36.3 | 19.0  | 13.7 - 24.3 | 23.2  | 17.5 - 29.0 | 12.8  | 9.7 - 15.9  |
| 女      | 27.0  | 24.0 - 30.1 | 16.5  | 11.1 - 22.0 | 19.3  | 13.9 - 24.6 | 10.3  | 7.7 - 12.9  |
| 0~4歳   | 36.5  | 31.7 - 41.3 | 23.1  | 13.9 - 32.4 | 29.4  | 19.1 - 39.7 | 17.0  | 12.5 - 21.4 |
| 5~9歳   | 18.5  | 16.1 - 20.9 | 9.8   | 7.2 - 12.4  | 10.6  | 9.1 - 12.2  | 5.1   | 3.6 - 6.6   |
| 10~14歳 | 2.1   | 1.8 - 2.4   | 1.3   | 0.9 - 1.8   | 1.2   | 1.0 - 1.3   | 0.5   | 0.4 - 0.7   |
| 15歳以上  | 2.3   | 1.9 - 2.7   | 1.2   | 0.8 - 1.6   | 1.3   | 0.9 - 1.7   | 0.5   | 0.4 - 0.6   |

単位：万人

週別全国罹患数の  
推計値(万人) 点線は95%信頼区間

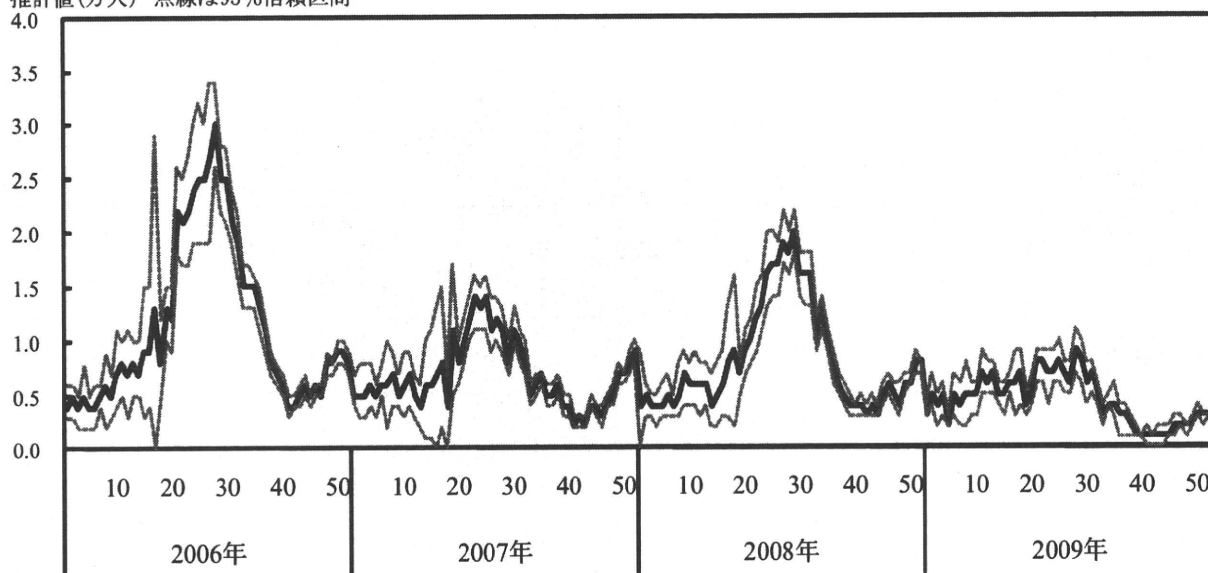


図1. 全国週別罹患数推計値の推移(咽頭結膜熱)

(2) A群溶血性レンサ球菌咽頭炎

表3. 全国年間罹患数の推計値と95%信頼区間 (A群溶血性レンサ球菌咽頭炎)

|        | 2006年 |               | 2007年 |               | 2008年 |               | 2009年 |               |
|--------|-------|---------------|-------|---------------|-------|---------------|-------|---------------|
|        | 推計値   | 95%信頼区間       | 推計値   | 95%信頼区間       | 推計値   | 95%信頼区間       | 推計値   | 95%信頼区間       |
| 総数     | 172.9 | 151.2 - 194.5 | 165.4 | 143.0 - 187.7 | 183.5 | 154.9 - 212.1 | 146.4 | 123.1 - 169.6 |
| 男      | 91.8  | 80.3 - 103.2  | 87.7  | 76.0 - 99.5   | 96.1  | 81.6 - 110.6  | 76.6  | 64.7 - 88.4   |
| 女      | 81.1  | 70.8 - 91.4   | 77.6  | 67.0 - 88.3   | 87.4  | 73.1 - 101.6  | 69.8  | 58.3 - 81.4   |
| 0～4歳   | 52.0  | 44.9 - 59.0   | 50.7  | 43.3 - 58.1   | 57.5  | 48.3 - 66.7   | 47.8  | 38.7 - 56.9   |
| 5～9歳   | 87.7  | 76.9 - 98.4   | 80.9  | 70.7 - 91.2   | 89.1  | 76.0 - 102.2  | 68.6  | 59.0 - 78.2   |
| 10～14歳 | 15.8  | 13.5 - 18.2   | 15.5  | 13.3 - 17.8   | 17.4  | 14.3 - 20.6   | 14.4  | 11.9 - 16.9   |
| 15歳以上  | 17.4  | 12.1 - 22.8   | 18.2  | 12.6 - 23.9   | 19.5  | 13.5 - 25.5   | 15.7  | 10.7 - 20.6   |

単位：万人

週別全国罹患数の  
推計値(万人) 点線は95%信頼区間

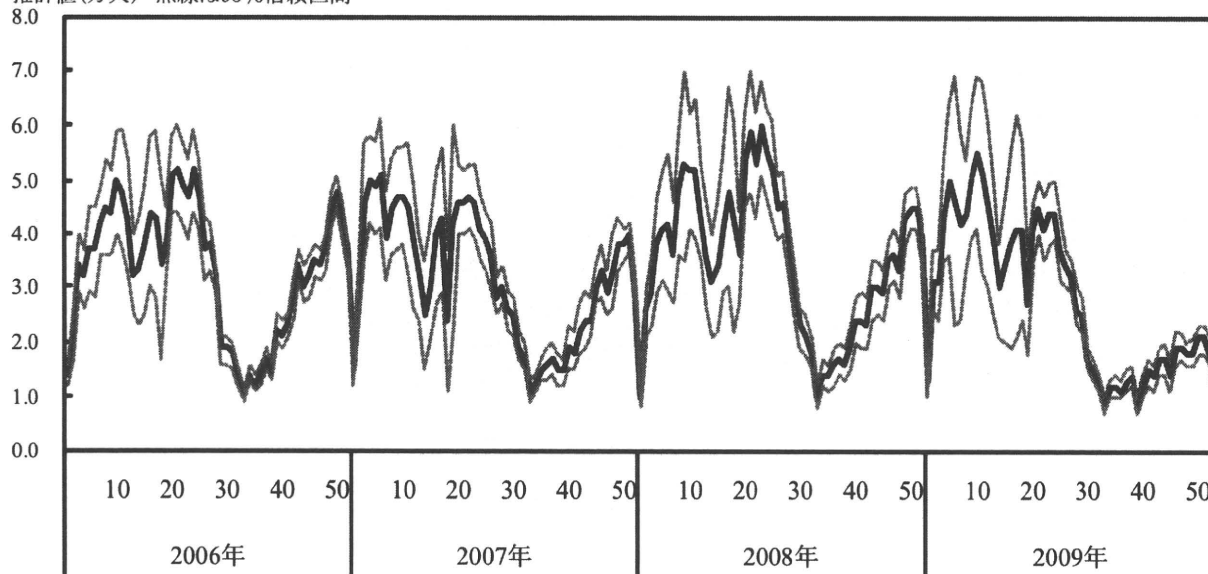


図2. 全国週別罹患数推計値の推移 (A群溶血性レンサ球菌咽頭炎)

(3) 感染性胃腸炎

表4. 全国年間罹患数の推計値と95%信頼区間(感染性胃腸炎)

|        | 2006年 |               | 2007年 |               | 2008年 |               | 2009年 |               |
|--------|-------|---------------|-------|---------------|-------|---------------|-------|---------------|
|        | 推計値   | 95%信頼区間       | 推計値   | 95%信頼区間       | 推計値   | 95%信頼区間       | 推計値   | 95%信頼区間       |
| 総数     | 874.4 | 808.9 - 939.9 | 756.6 | 692.3 - 820.8 | 813.8 | 738.1 - 889.5 | 617.9 | 565.8 - 670.1 |
| 男      | 440.1 | 408.9 - 471.3 | 383.4 | 353.3 - 413.4 | 412.4 | 377.3 - 447.4 | 314.4 | 289.6 - 339.2 |
| 女      | 434.3 | 399.7 - 468.9 | 373.2 | 338.5 - 408.0 | 401.4 | 360.2 - 442.7 | 303.6 | 275.7 - 331.4 |
| 0～4歳   | 349.3 | 310.3 - 388.4 | 319.6 | 272.1 - 367.1 | 343.1 | 285.7 - 400.6 | 267.4 | 235.4 - 299.5 |
| 5～9歳   | 199.2 | 184.8 - 213.6 | 169.6 | 154.6 - 184.7 | 190.4 | 172.2 - 208.6 | 142.5 | 129.0 - 156.0 |
| 10～14歳 | 75.1  | 69.8 - 80.4   | 65.1  | 59.9 - 70.2   | 70.2  | 64.9 - 75.5   | 54.7  | 50.0 - 59.5   |
| 15歳以上  | 250.8 | 225.2 - 276.3 | 202.3 | 180.5 - 224.1 | 210.1 | 186.5 - 233.6 | 153.3 | 133.5 - 173.0 |

単位：万人

週別全国罹患数の

推計値(万人) 点線は95%信頼区間

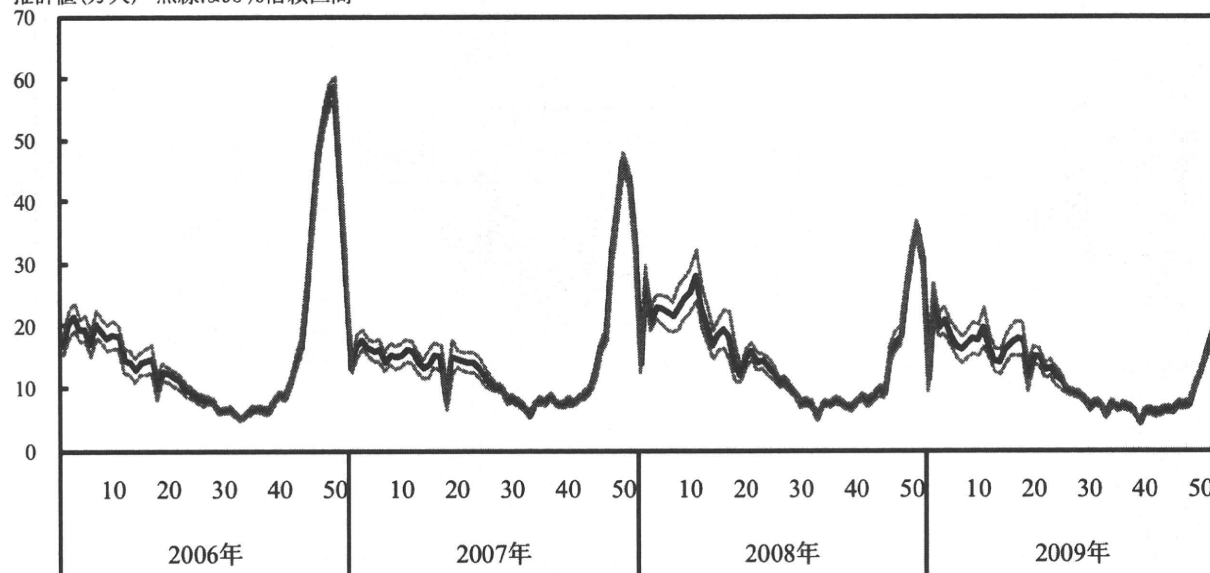


図3. 全国週別罹患数推計値の推移(感染性胃腸炎)

(4) 水痘

表5. 全国年間罹患数の推計値と95%信頼区間(水痘)

|        | 2006年 |               | 2007年 |               | 2008年 |               | 2009年 |               |
|--------|-------|---------------|-------|---------------|-------|---------------|-------|---------------|
|        | 推計値   | 95%信頼区間       | 推計値   | 95%信頼区間       | 推計値   | 95%信頼区間       | 推計値   | 95%信頼区間       |
| 総数     | 156.8 | 148.0 - 165.7 | 152.4 | 143.1 - 161.8 | 136.6 | 129.2 - 143.9 | 121.1 | 113.7 - 128.5 |
| 男      | 80.9  | 76.6 - 85.3   | 78.6  | 73.7 - 83.6   | 70.9  | 66.7 - 75.0   | 62.7  | 58.6 - 66.9   |
| 女      | 75.9  | 71.1 - 80.7   | 73.8  | 69.1 - 78.4   | 65.7  | 61.8 - 69.6   | 58.3  | 54.8 - 61.8   |
| 0~4歳   | 117.5 | 110.3 - 124.8 | 113.9 | 106.5 - 121.3 | 104.5 | 98.3 - 110.6  | 92.2  | 86.3 - 98.0   |
| 5~9歳   | 34.0  | 31.8 - 36.2   | 32.7  | 30.1 - 35.4   | 27.7  | 26.1 - 29.2   | 25.1  | 23.3 - 27.0   |
| 10~14歳 | 2.9   | 2.5 - 3.2     | 3.1   | 2.6 - 3.7     | 2.4   | 2.1 - 2.7     | 2.2   | 1.9 - 2.4     |
| 15歳以上  | 2.4   | 1.9 - 3.0     | 2.7   | 2.0 - 3.3     | 2.1   | 1.6 - 2.6     | 1.6   | 1.3 - 1.9     |

単位：万人

週別全国罹患数の  
推計値(万人) 点線は95%信頼区間

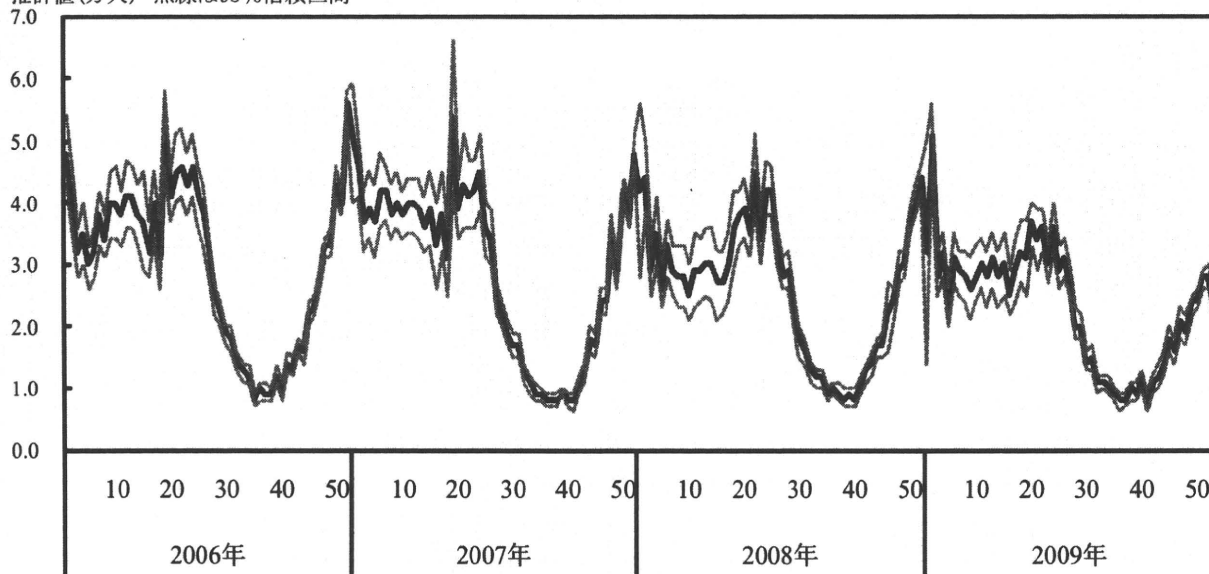


図4. 全国週別罹患数推計値の推移(水痘)

(5) 手足口病

表6. 全国年間罹患数の推計値と95%信頼区間(手足口病)

|        | 2006年 |             | 2007年 |             | 2008年 |             | 2009年 |             |
|--------|-------|-------------|-------|-------------|-------|-------------|-------|-------------|
|        | 推計値   | 95%信頼区間     | 推計値   | 95%信頼区間     | 推計値   | 95%信頼区間     | 推計値   | 95%信頼区間     |
| 総数     | 58.4  | 54.3 - 62.5 | 59.9  | 51.9 - 67.9 | 85.6  | 79.0 - 92.1 | 41.2  | 38.4 - 44.1 |
| 男      | 32.1  | 29.8 - 34.4 | 32.6  | 28.8 - 36.4 | 46.6  | 43.2 - 50.0 | 22.7  | 21.1 - 24.2 |
| 女      | 26.3  | 24.4 - 28.2 | 27.3  | 23.1 - 31.5 | 39.0  | 35.8 - 42.2 | 18.6  | 17.2 - 19.9 |
| 0~4歳   | 44.4  | 41.1 - 47.6 | 48.2  | 41.5 - 54.9 | 66.1  | 60.8 - 71.4 | 34.4  | 32.0 - 36.8 |
| 5~9歳   | 12.3  | 11.3 - 13.3 | 10.2  | 9.0 - 11.5  | 17.1  | 15.7 - 18.4 | 5.6   | 5.1 - 6.1   |
| 10~14歳 | 1.0   | 0.9 - 1.1   | 0.8   | 0.7 - 0.9   | 1.5   | 1.3 - 1.6   | 0.5   | 0.4 - 0.6   |
| 15歳以上  | 0.7   | 0.6 - 0.9   | 0.7   | 0.5 - 0.9   | 1.0   | 0.8 - 1.1   | 0.7   | 0.5 - 0.9   |

単位：万人

週別全国罹患数の推計値(万人) 点線は95%信頼区間

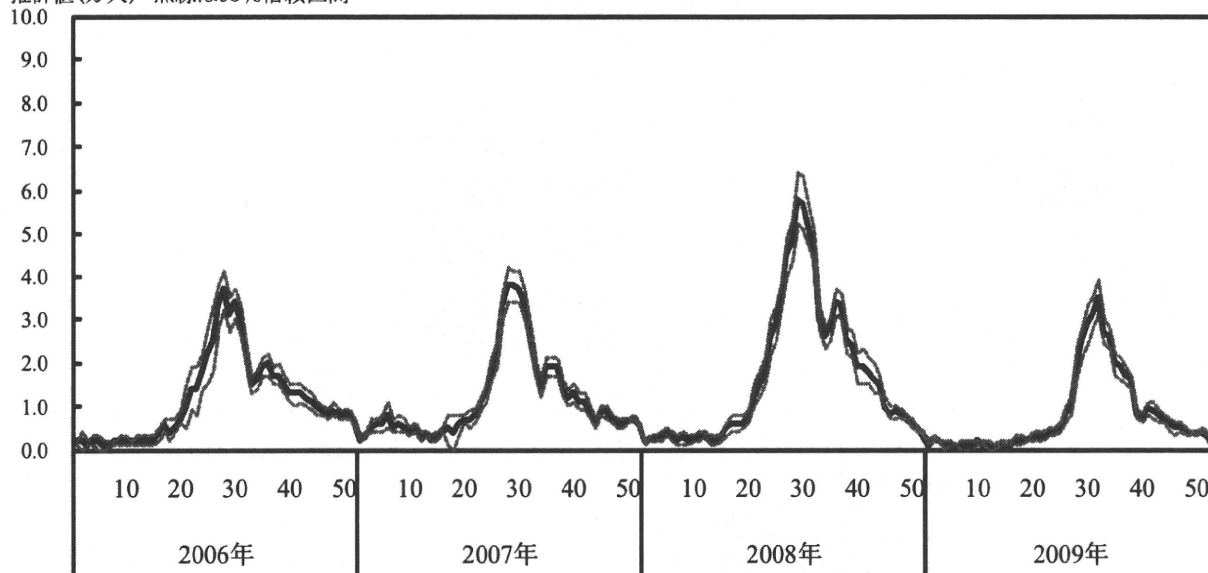


図5. 全国週別罹患数推計値の推移(手足口病)

(6) 伝染性紅斑

表7. 全国年間罹患数の推計値と95%信頼区間(伝染性紅斑)

|        | 2006年 |             | 2007年 |             | 2008年 |             | 2009年 |            |
|--------|-------|-------------|-------|-------------|-------|-------------|-------|------------|
|        | 推計値   | 95%信頼区間     | 推計値   | 95%信頼区間     | 推計値   | 95%信頼区間     | 推計値   | 95%信頼区間    |
| 総数     | 39.9  | 35.9 - 44.0 | 48.9  | 43.3 - 54.5 | 11.3  | 10.1 - 12.6 | 10.7  | 9.5 - 11.8 |
| 男      | 19.4  | 17.3 - 21.4 | 23.7  | 21.0 - 26.3 | 5.4   | 4.8 - 6.1   | 5.2   | 4.6 - 5.7  |
| 女      | 20.6  | 18.5 - 22.6 | 25.3  | 22.3 - 28.3 | 5.9   | 5.2 - 6.6   | 5.5   | 4.9 - 6.1  |
| 0~4歳   | 15.6  | 13.3 - 18.0 | 18.6  | 15.4 - 21.8 | 4.9   | 4.3 - 5.5   | 4.9   | 4.4 - 5.5  |
| 5~9歳   | 20.2  | 18.5 - 21.9 | 25.9  | 23.1 - 28.6 | 5.3   | 4.7 - 6.0   | 4.9   | 4.3 - 5.5  |
| 10~14歳 | 2.7   | 2.3 - 3.0   | 3.1   | 2.6 - 3.5   | 0.7   | 0.6 - 0.8   | 0.6   | 0.5 - 0.7  |
| 15歳以上  | 1.4   | 1.0 - 1.8   | 1.4   | 1.2 - 1.6   | 0.4   | 0.3 - 0.5   | 0.2   | 0.2 - 0.3  |

単位：万人

週別全国罹患数の  
推計値(万人) 点線は95%信頼区間

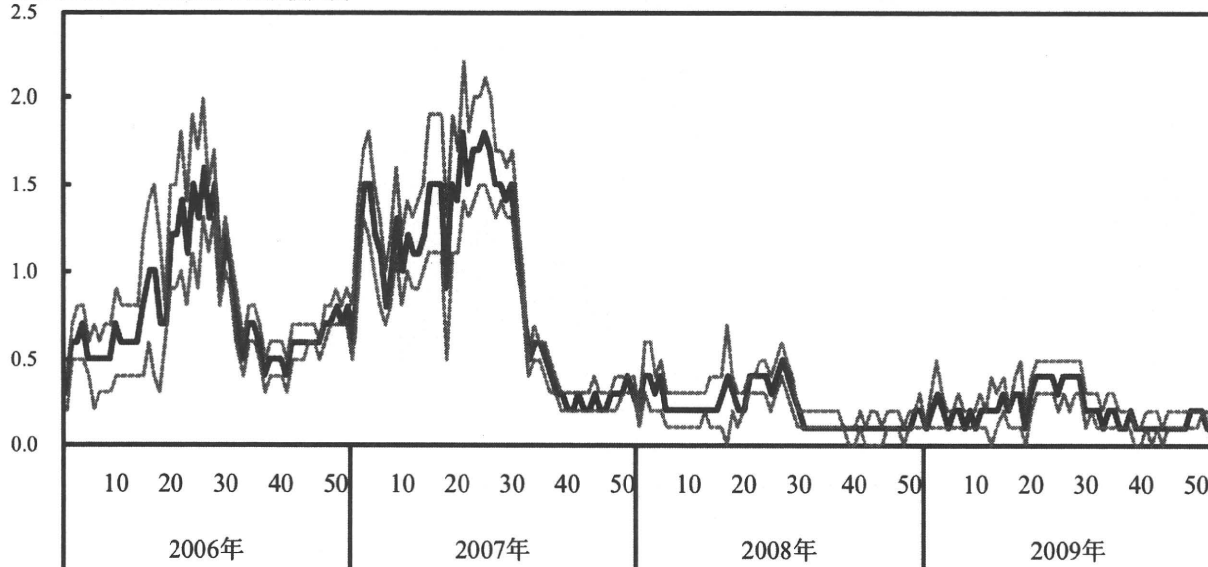


図6. 全国週別罹患数推計値の推移(伝染性紅斑)

(7) 突発性発疹

表 8. 全国年間罹患数の推計値と 95%信頼区間 (突発性発疹)

|        | 2006年 |             | 2007年 |             | 2008年 |             | 2009年 |             |
|--------|-------|-------------|-------|-------------|-------|-------------|-------|-------------|
|        | 推計値   | 95%信頼区間     | 推計値   | 95%信頼区間     | 推計値   | 95%信頼区間     | 推計値   | 95%信頼区間     |
| 総数     | 60.3  | 54.5 - 66.1 | 58.6  | 53.2 - 64.0 | 58.5  | 53.1 - 63.9 | 53.6  | 48.5 - 58.7 |
| 男      | 30.8  | 27.8 - 33.8 | 29.9  | 27.2 - 32.5 | 29.7  | 27.1 - 32.3 | 27.3  | 24.7 - 30.0 |
| 女      | 29.5  | 26.5 - 32.4 | 28.7  | 25.5 - 32.0 | 28.7  | 25.8 - 31.7 | 26.2  | 23.6 - 28.9 |
| 0~4歳   | 60.0  | 54.2 - 65.8 | 58.4  | 53.1 - 63.7 | 58.3  | 52.9 - 63.7 | 53.5  | 48.4 - 58.6 |
| 5~9歳   | 0.2   | 0.1 - 0.2   | 0.2   | 0.1 - 0.2   | 0.1   | 0.1 - 0.2   | 0.1   | 0.1 - 0.1   |
| 10~14歳 | 0.0   | 0.0 - 0.1   | 0.0   | 0.0 - 0.0   | 0.0   | 0.0 - 0.0   | 0.0   | 0.0 - 0.0   |
| 15歳以上  | 0.0   | 0.0 - 0.0   | 0.0   | 0.0 - 0.0   | 0.0   | 0.0 - 0.0   | 0.0   | 0.0 - 0.0   |

単位：万人

週別全国罹患数の

推計値(万人) 点線は95%信頼区間

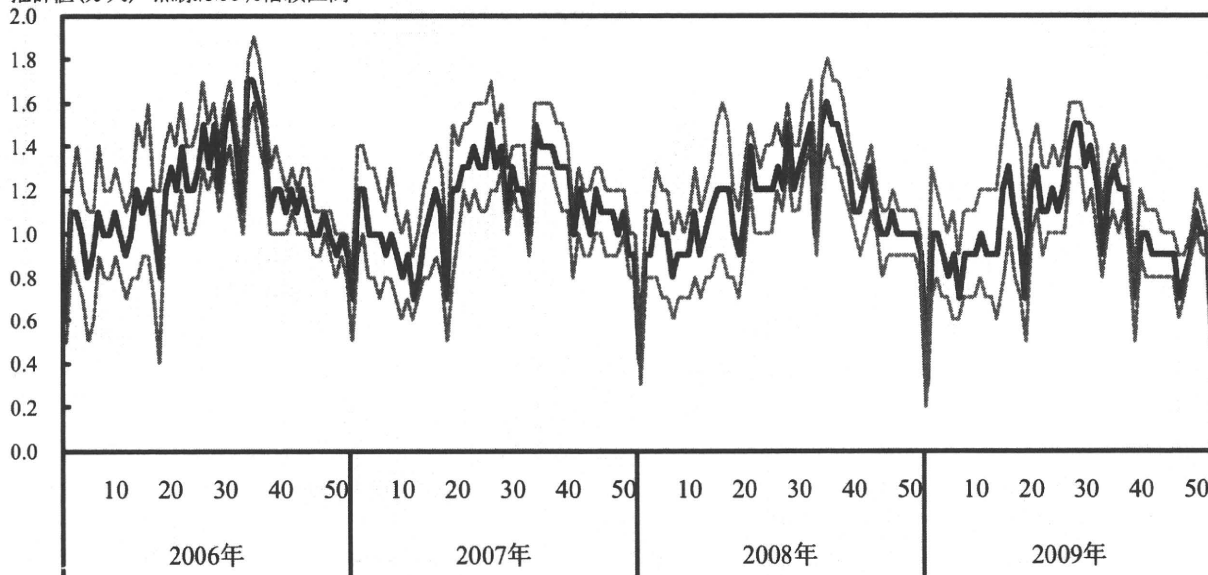


図 7. 全国週別罹患数推計値の推移 (突発性発疹)

(8) 百日咳

表9. 全国年間罹患数の推計値と95%信頼区間(百日咳)

|        | 2006年 |           |  | 2007年 |           |  | 2008年 |           |  | 2009年 |           |  |
|--------|-------|-----------|--|-------|-----------|--|-------|-----------|--|-------|-----------|--|
|        | 推計値   | 95%信頼区間   |  | 推計値   | 95%信頼区間   |  | 推計値   | 95%信頼区間   |  | 推計値   | 95%信頼区間   |  |
| 総数     | 1.0   | 0.8 - 1.3 |  | 2.4   | 1.6 - 3.3 |  | 5.6   | 4.5 - 6.7 |  | 3.9   | 2.8 - 4.9 |  |
| 男      | 0.4   | 0.3 - 0.6 |  | 1.0   | 0.7 - 1.4 |  | 2.4   | 2.0 - 2.9 |  | 1.6   | 1.2 - 2.0 |  |
| 女      | 0.6   | 0.4 - 0.7 |  | 1.4   | 0.9 - 1.9 |  | 3.2   | 2.5 - 3.9 |  | 2.3   | 1.6 - 2.9 |  |
| 0~4歳   | 0.5   | 0.4 - 0.7 |  | 0.7   | 0.5 - 0.8 |  | 0.9   | 0.8 - 1.1 |  | 0.7   | 0.5 - 0.8 |  |
| 5~9歳   | 0.1   | 0.0 - 0.1 |  | 0.3   | 0.2 - 0.4 |  | 0.7   | 0.6 - 0.8 |  | 0.3   | 0.2 - 0.4 |  |
| 10~14歳 | 0.1   | 0.0 - 0.1 |  | 0.3   | 0.1 - 0.4 |  | 0.8   | 0.6 - 0.9 |  | 0.3   | 0.2 - 0.4 |  |
| 15歳以上  | 0.3   | 0.2 - 0.5 |  | 1.2   | 0.7 - 1.8 |  | 3.2   | 2.2 - 4.1 |  | 2.6   | 1.7 - 3.6 |  |

単位：万人

週別全国罹患数の推計値(万人) 点線は95%信頼区間

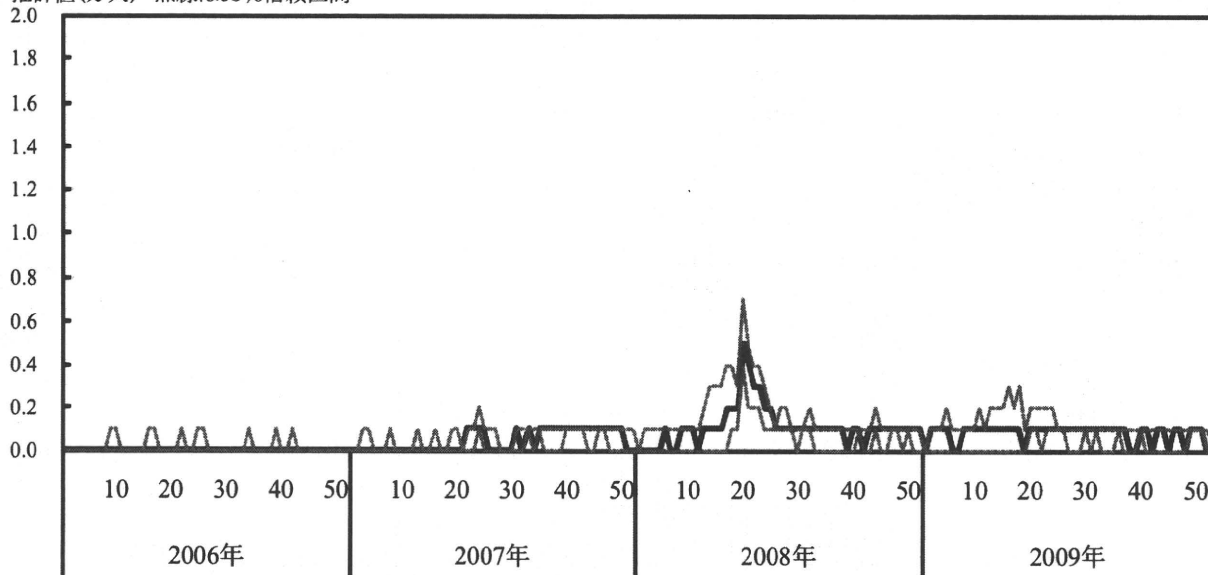


図8. 全国週別罹患数推計値の推移(百日咳)



(9) 風疹

表10. 全国年間罹患数の推計値と95%信頼区間(風疹)

|        | 2006年 |           | 2007年 |           | 2008年 | 2009年 |
|--------|-------|-----------|-------|-----------|-------|-------|
|        | 推計値   | 95%信頼区間   | 推計値   | 95%信頼区間   | 報告数   | 報告数   |
| 総数     | 0.6   | 0.4 - 0.7 | 0.4   | 0.3 - 0.5 | 0.3   | 0.2   |
| 男      | 0.2   | 0.2 - 0.3 | 0.2   | 0.1 - 0.3 |       |       |
| 女      | 0.3   | 0.2 - 0.4 | 0.2   | 0.2 - 0.3 |       |       |
| 0~4歳   | 0.2   | 0.2 - 0.3 | 0.1   | 0.1 - 0.2 |       |       |
| 5~9歳   | 0.1   | 0.1 - 0.2 | 0.1   | 0.0 - 0.1 |       |       |
| 10~14歳 | 0.0   | 0.0 - 0.1 | 0.0   | 0.0 - 0.1 |       |       |
| 15歳以上  | 0.1   | 0.1 - 0.2 | 0.2   | 0.1 - 0.3 |       |       |

単位：万人

週別全国罹患数の  
推計値(万人) 点線は95%信頼区間

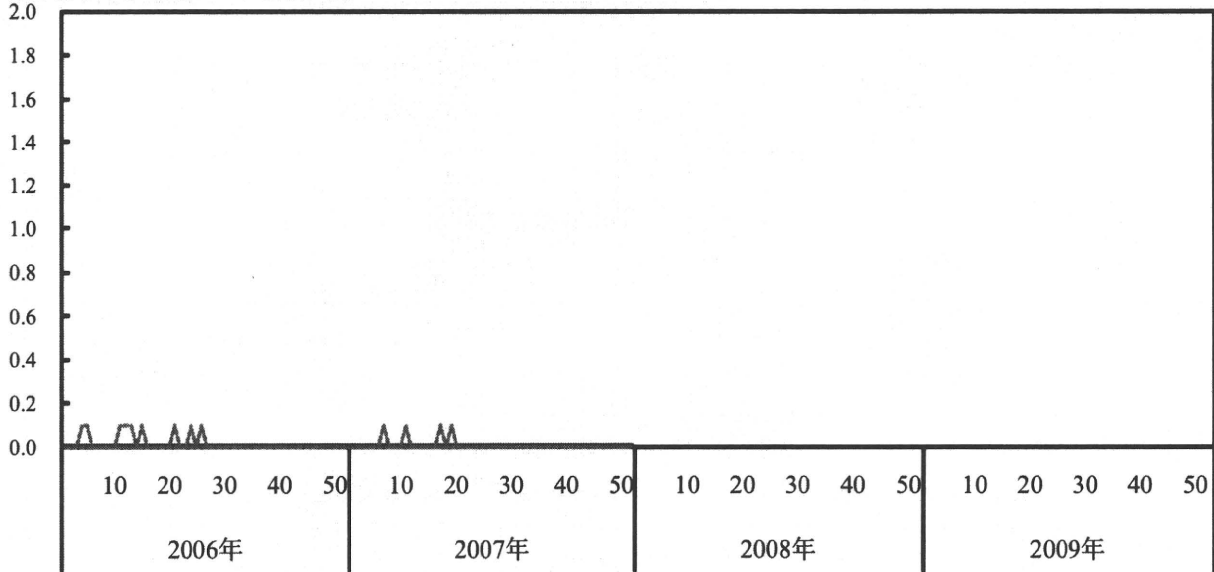


図9. 全国年間罹患数の推計値と95%信頼区間(風疹)

(10) ヘルパンギーナ

表11. 全国年間罹患数の推計値と95%信頼区間(ヘルパンギーナ)

|        | 2006年 |             | 2007年 |             | 2008年 |             | 2009年 |             |
|--------|-------|-------------|-------|-------------|-------|-------------|-------|-------------|
|        | 推計値   | 95%信頼区間     | 推計値   | 95%信頼区間     | 推計値   | 95%信頼区間     | 推計値   | 95%信頼区間     |
| 総数     | 72.4  | 66.3 - 78.6 | 78.1  | 70.7 - 85.4 | 67.7  | 62.0 - 73.4 | 45.4  | 41.3 - 49.5 |
| 男      | 37.4  | 34.2 - 40.6 | 40.3  | 36.3 - 44.3 | 35.0  | 32.1 - 37.9 | 23.5  | 21.6 - 25.5 |
| 女      | 35.0  | 32.0 - 38.0 | 37.7  | 34.3 - 41.2 | 32.7  | 29.8 - 35.6 | 21.9  | 19.5 - 24.2 |
| 0~4歳   | 57.1  | 52.0 - 62.2 | 59.3  | 53.6 - 65.1 | 54.3  | 49.5 - 59.1 | 34.3  | 31.4 - 37.3 |
| 5~9歳   | 12.3  | 11.2 - 13.5 | 15.0  | 13.4 - 16.7 | 10.8  | 9.9 - 11.8  | 7.9   | 7.1 - 8.8   |
| 10~14歳 | 1.3   | 1.2 - 1.4   | 1.5   | 1.3 - 1.6   | 1.0   | 0.8 - 1.1   | 1.2   | 1.0 - 1.4   |
| 15歳以上  | 1.6   | 1.1 - 2.2   | 2.2   | 1.2 - 3.3   | 1.6   | 0.7 - 2.6   | 2.0   | 0.7 - 3.3   |

単位：万人

週別全国罹患数の推計値(万人) 点線は95%信頼区間

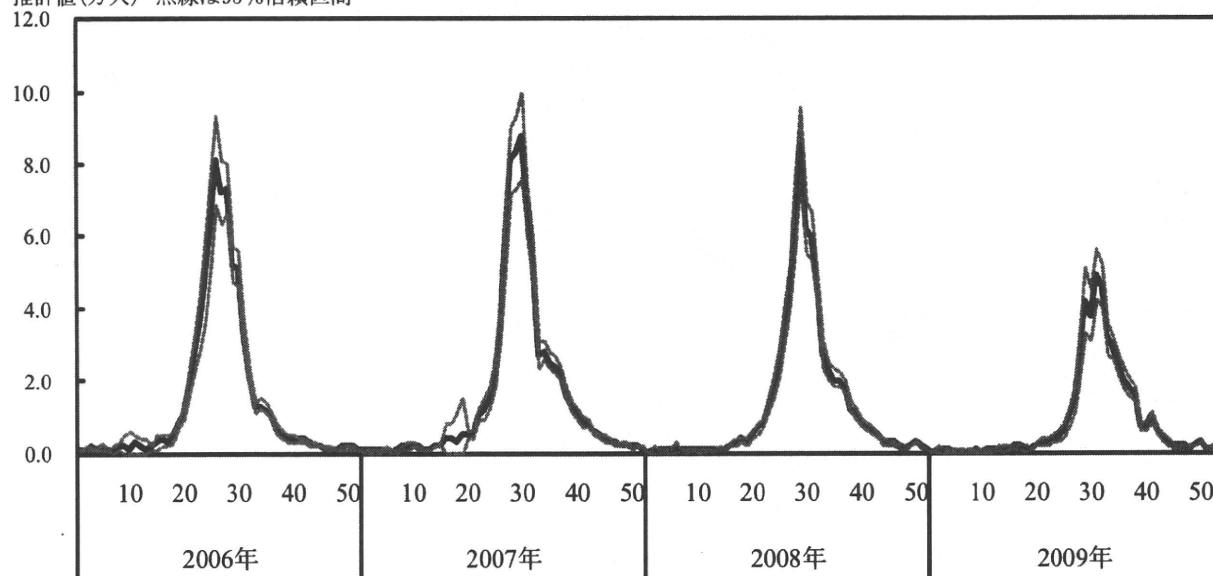


図10. 全国週別罹患数推計値の推移(ヘルパンギーナ)

(11) 麻疹

表12. 全国年間罹患数の推計値と95%信頼区間(麻疹)

|        | 2006年 |         |     | 2007年 |         |     | 2008年 | 2009年 |
|--------|-------|---------|-----|-------|---------|-----|-------|-------|
|        | 推計値   | 95%信頼区間 |     | 推計値   | 95%信頼区間 |     | 報告数   | 報告数   |
| 総数     | 0.4   | 0.3     | 0.5 | 2.3   | 1.9     | 2.6 | 1.1   | 0.7   |
| 男      | 0.2   | 0.2     | 0.3 | 1.3   | 1.1     | 1.4 |       |       |
| 女      | 0.2   | 0.1     | 0.2 | 1.0   | 0.9     | 1.1 |       |       |
| 0~4歳   | 0.2   | 0.2     | 0.3 | 0.7   | 0.6     | 0.8 |       |       |
| 5~9歳   | 0.1   | 0.0     | 0.1 | 0.3   | 0.3     | 0.4 |       |       |
| 10~14歳 | 0.0   | 0.0     | 0.0 | 0.6   | 0.5     | 0.8 |       |       |
| 15歳以上  | 0.1   | 0.0     | 0.1 | 0.5   | 0.4     | 0.7 |       |       |

単位：万人

週別全国罹患数の推計値(万人) 点線は95%信頼区間

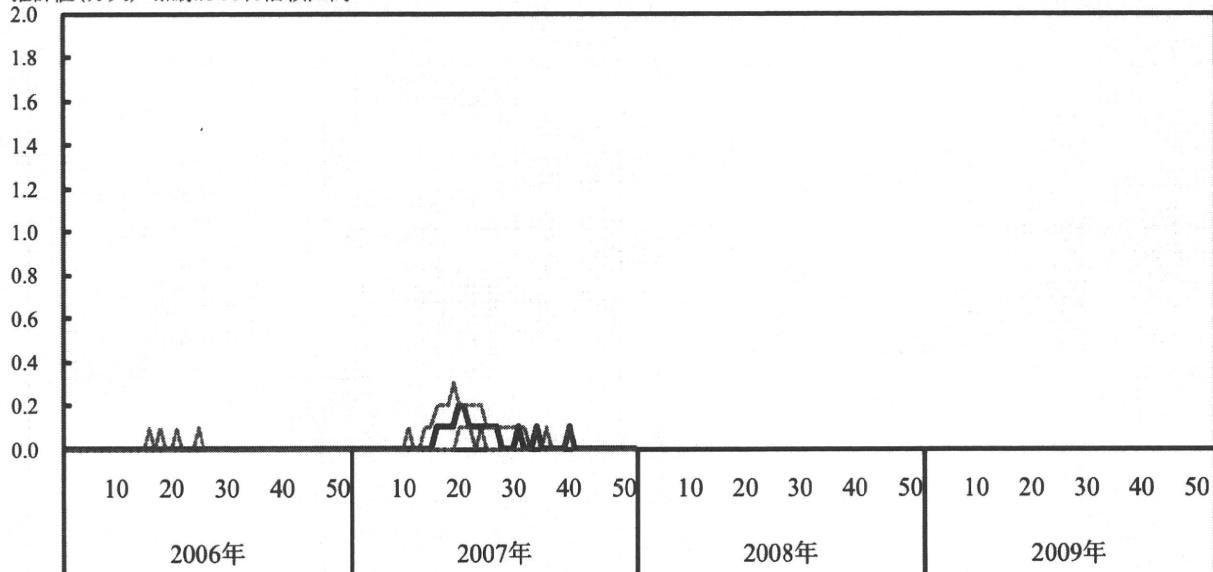


図11. 全国年間罹患数の推計値と95%信頼区間(麻疹)

(12) 流行性耳下腺炎

表13. 全国年間罹患数の推計値と95%信頼区間(流行性耳下腺炎)

|        | 2006年 |               | 2007年 |             | 2008年 |             | 2009年 |             |
|--------|-------|---------------|-------|-------------|-------|-------------|-------|-------------|
|        | 推計値   | 95%信頼区間       | 推計値   | 95%信頼区間     | 推計値   | 95%信頼区間     | 推計値   | 95%信頼区間     |
| 総数     | 118.6 | 109.4 - 127.9 | 43.1  | 35.5 - 50.8 | 42.6  | 34.5 - 50.7 | 64.3  | 56.2 - 72.5 |
| 男      | 61.5  | 56.8 - 66.2   | 23.4  | 19.0 - 27.8 | 23.3  | 18.5 - 28.1 | 35.0  | 30.4 - 39.6 |
| 女      | 57.2  | 52.5 - 61.9   | 19.7  | 16.5 - 23.0 | 19.3  | 15.9 - 22.7 | 29.4  | 25.7 - 33.0 |
| 0~4歳   | 51.0  | 47.1 - 54.9   | 19.1  | 13.7 - 24.5 | 19.9  | 14.8 - 25.0 | 30.0  | 25.7 - 34.2 |
| 5~9歳   | 55.0  | 50.4 - 59.6   | 19.5  | 17.0 - 22.1 | 19.0  | 16.0 - 22.0 | 28.8  | 25.2 - 32.4 |
| 10~14歳 | 7.5   | 6.7 - 8.3     | 2.9   | 2.6 - 3.1   | 2.2   | 2.0 - 2.4   | 3.5   | 3.0 - 4.0   |
| 15歳以上  | 5.1   | 4.4 - 5.9     | 1.6   | 1.4 - 1.8   | 1.4   | 1.2 - 1.6   | 2.1   | 1.8 - 2.4   |

単位：万人

週別全国罹患数の推計値(万人) 点線は95%信頼区間

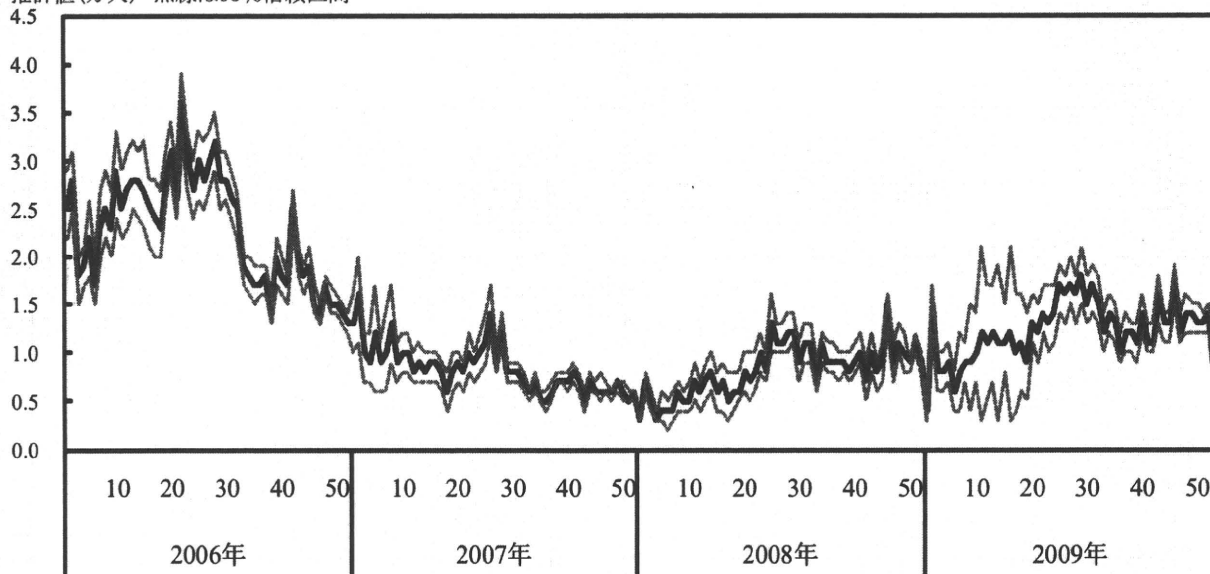


図12. 全国週別罹患数推計値の推移(流行性耳下腺炎)