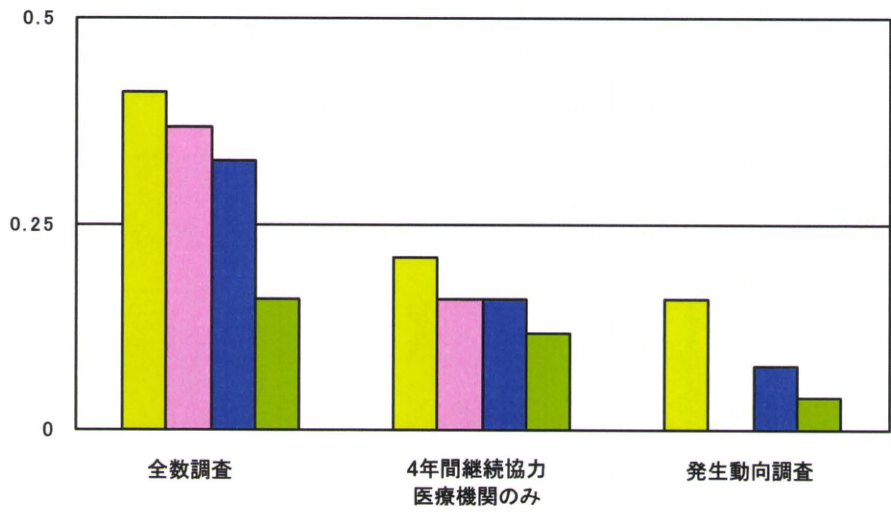


図10-1. 4年間継続協力医療機関のみを集計したものと、全数調査、発生動向調査との比較（兵庫県）



梅毒（男）



梅毒（女）

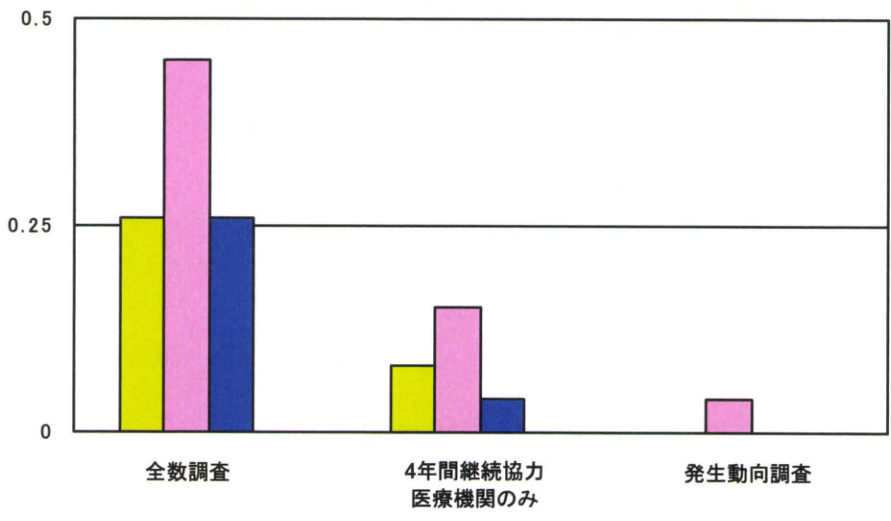
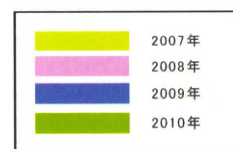
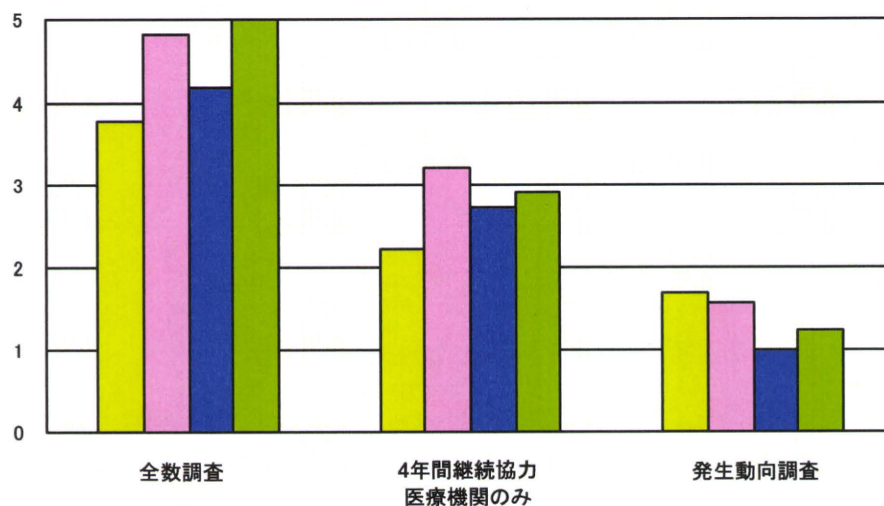


図10-2. 4年間継続協力医療機関のみを集計したものと、全数調査、発生動向調査との比較（兵庫県）



淋菌感染症（男）



淋菌感染症（女）

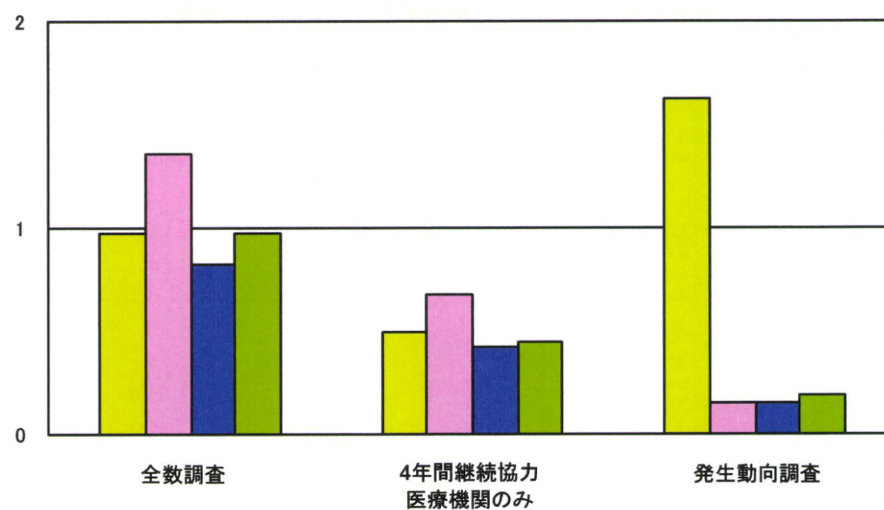
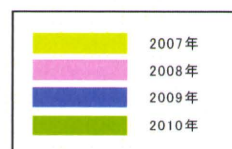
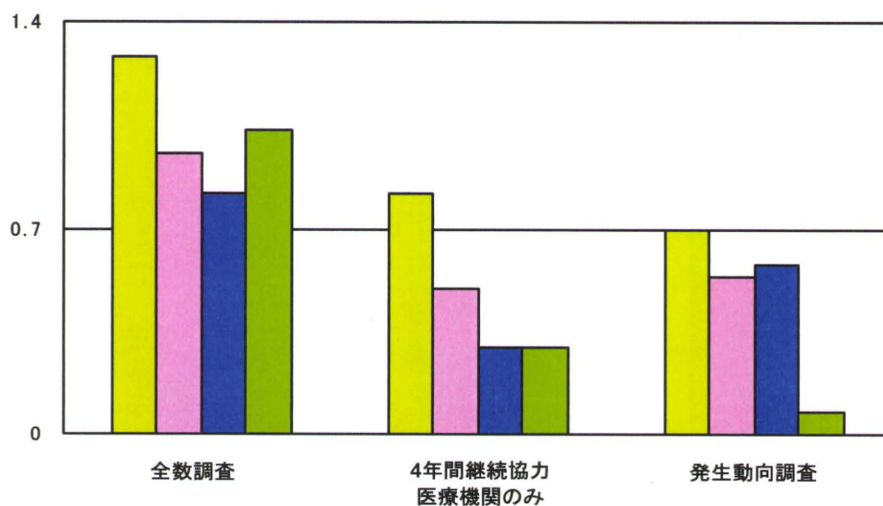


図10-3. 4年間継続協力医療機関のみを集計したものと、全数調査、発生動向調査との比較（兵庫県）



性器ヘルペスウイルス感染症（初発あるいは初感染）（男）



性器ヘルペスウイルス感染症（初発あるいは初感染）（女）

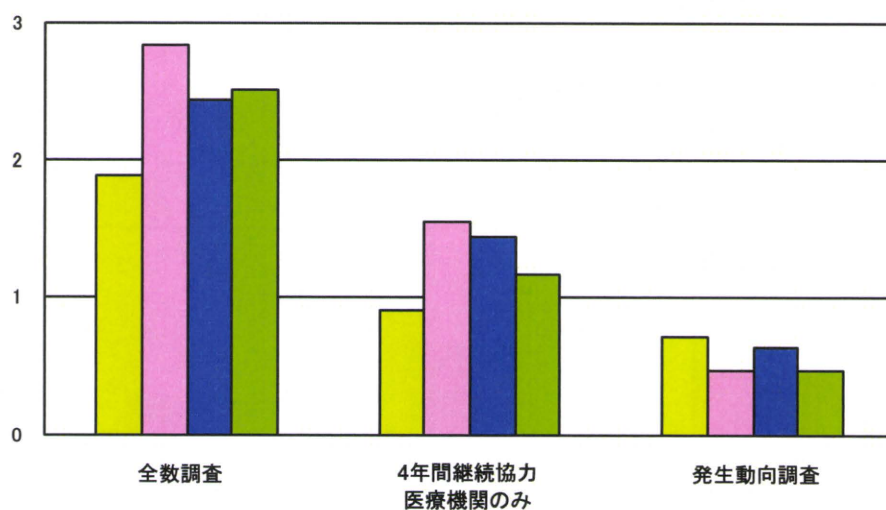
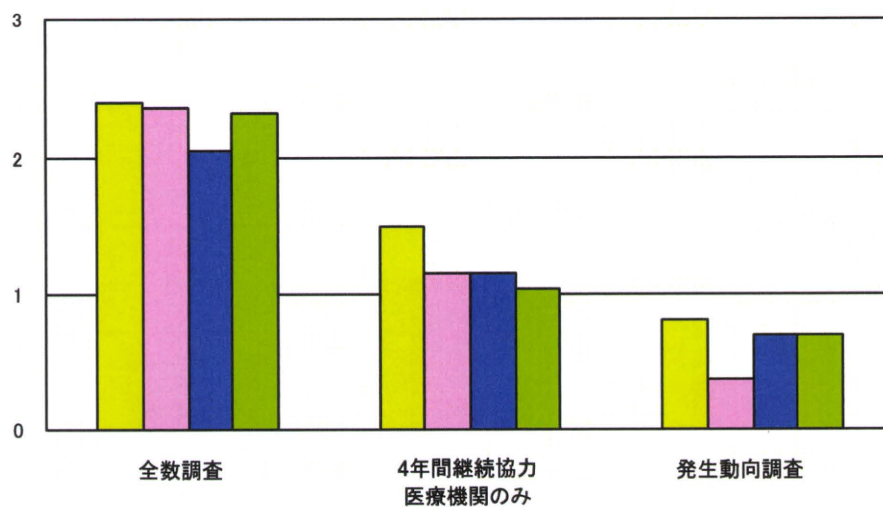


図10-4. 4年間継続協力医療機関のみを集計したものと、全数調査、発生動向調査との比較（兵庫県）



尖圭コンジローマ（男）



尖圭コンジローマ（女）

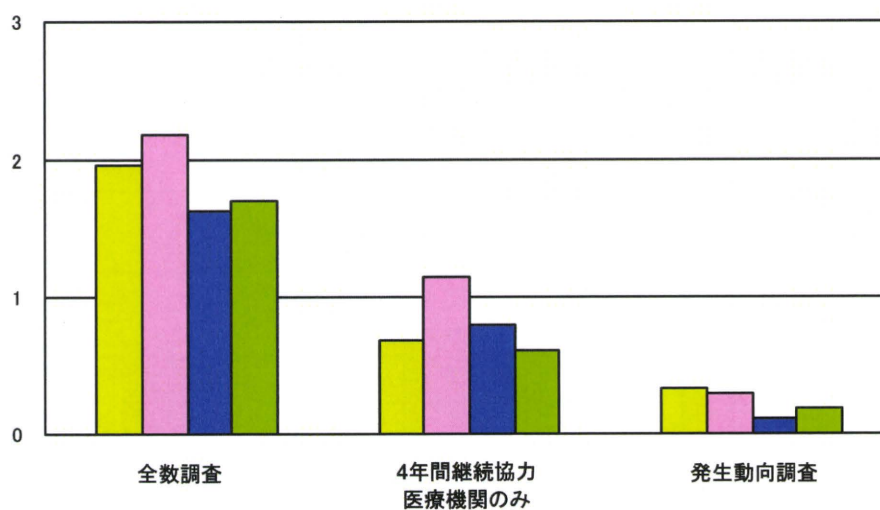
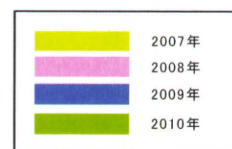
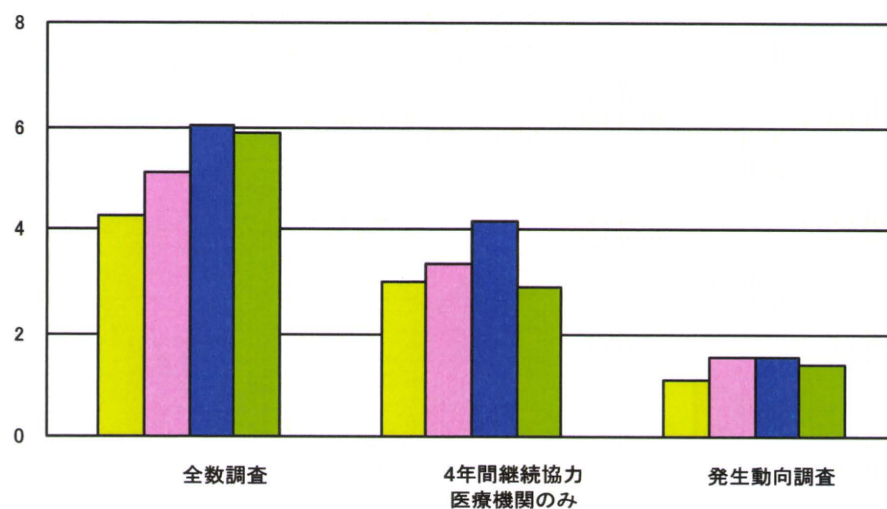


図10-5. 4年間継続協力医療機関のみを集計したものと、全数調査、発生動向調査との比較（兵庫県）



性器クラミジア感染症（発症者）（男）



性器クラミジア感染症（発症者）（女）

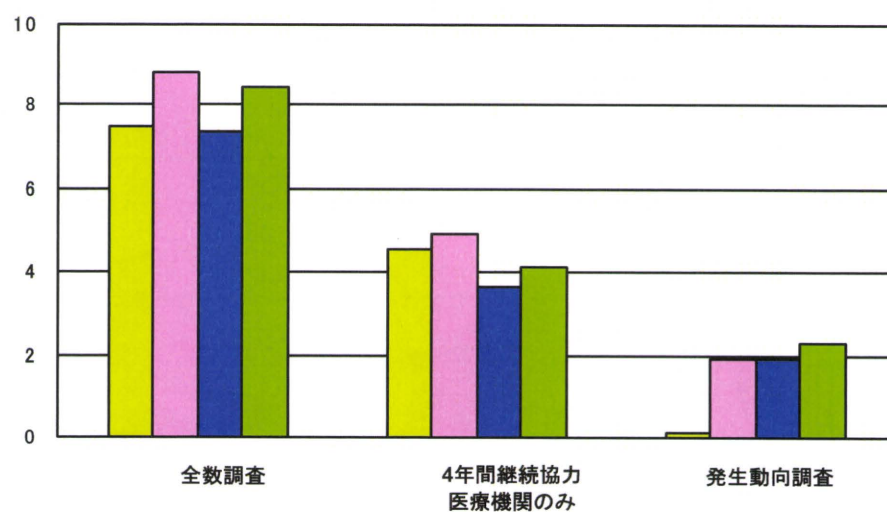
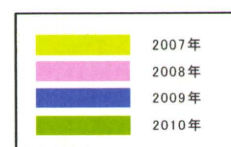
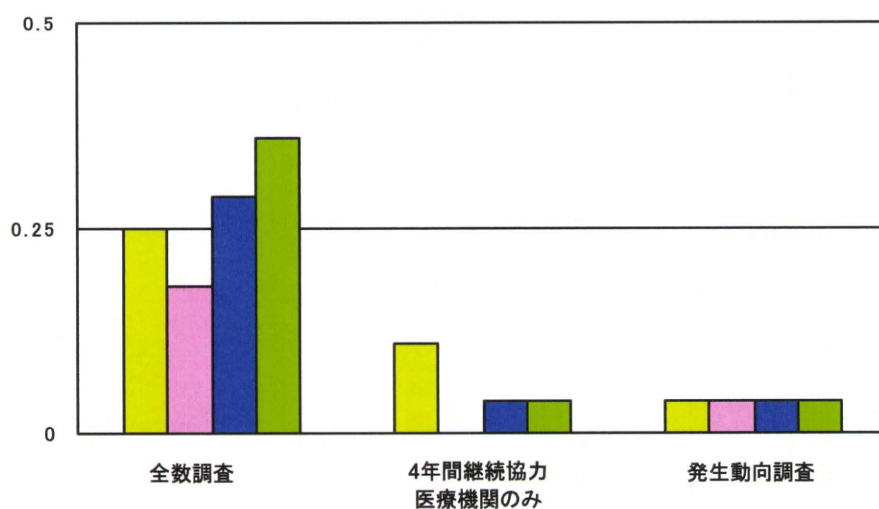


図11-1. 4年間継続協力医療機関のみを集計したものと、全数調査、発生動向調査との比較（千葉県）



梅毒（男）



梅毒（女）

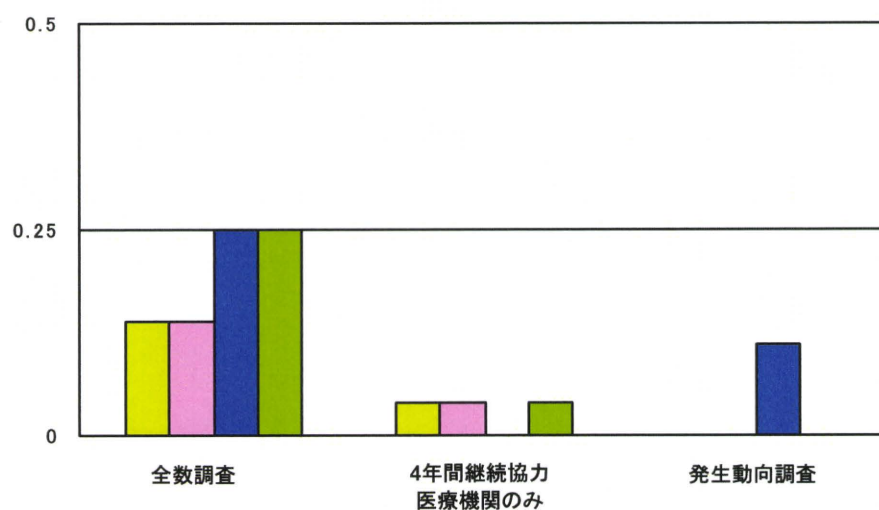
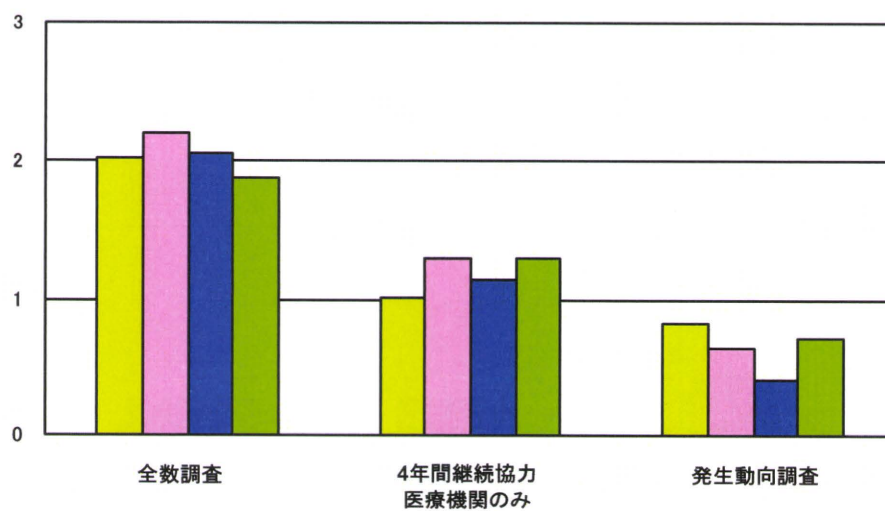


図11-2. 4年間継続協力医療機関のみを集計したものと、全数調査、発生動向調査との比較（千葉県）



淋菌感染症（男）



淋菌感染症（女）

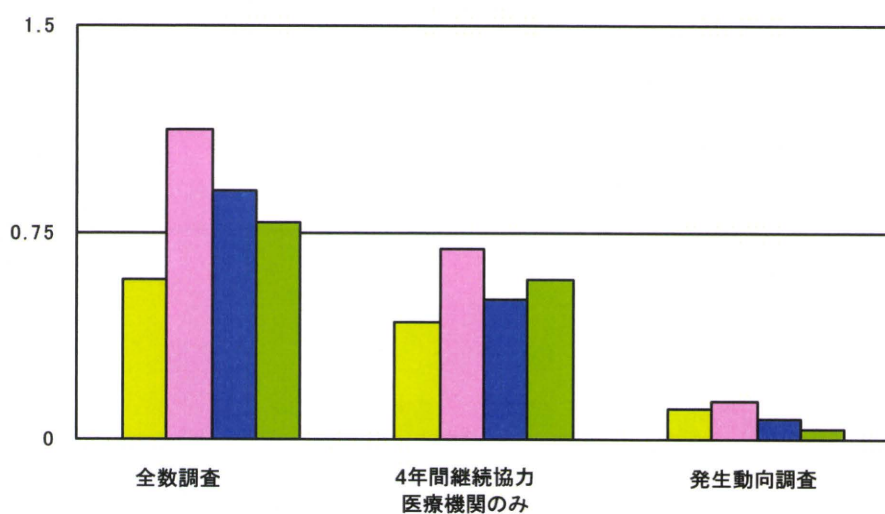
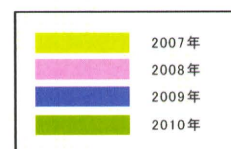
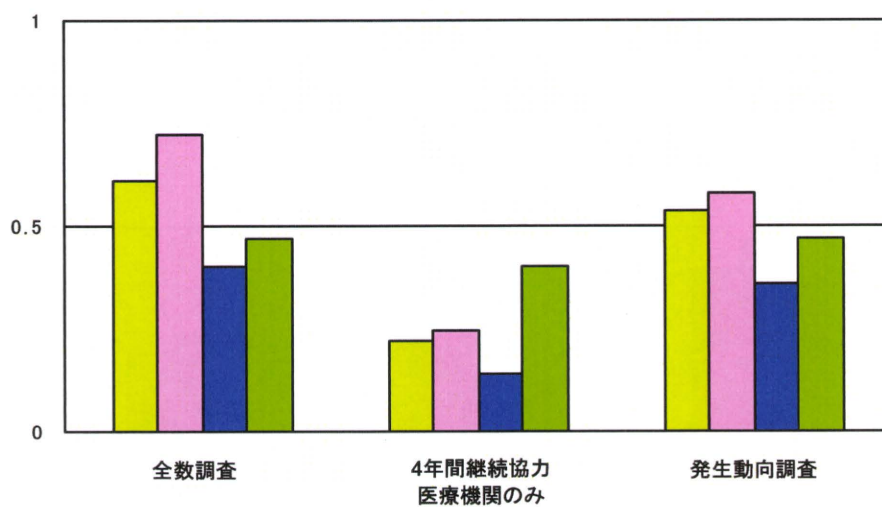


図11-3. 4年間継続協力医療機関のみを集計したものと、全数調査、発生動向調査との比較（千葉県）



性器ヘルペスウイルス感染症（初発あるいは初感染）（男）



性器ヘルペスウイルス感染症（初発あるいは初感染）（女）

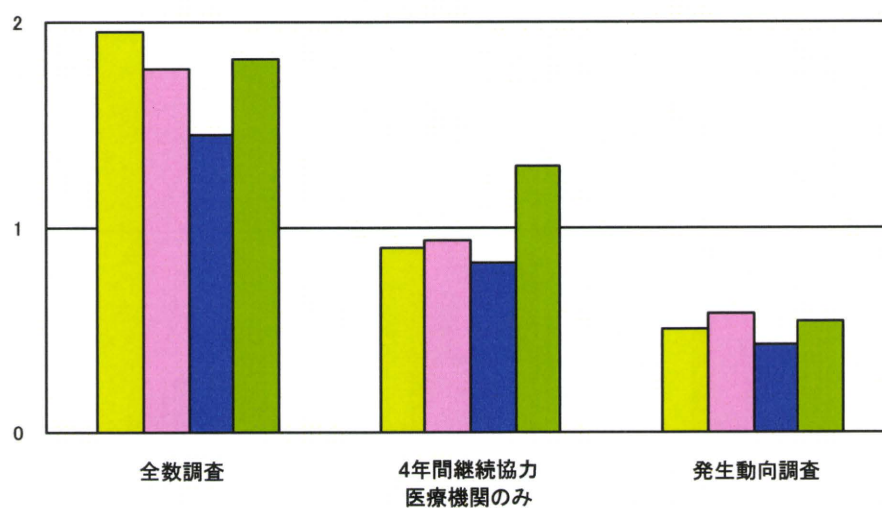
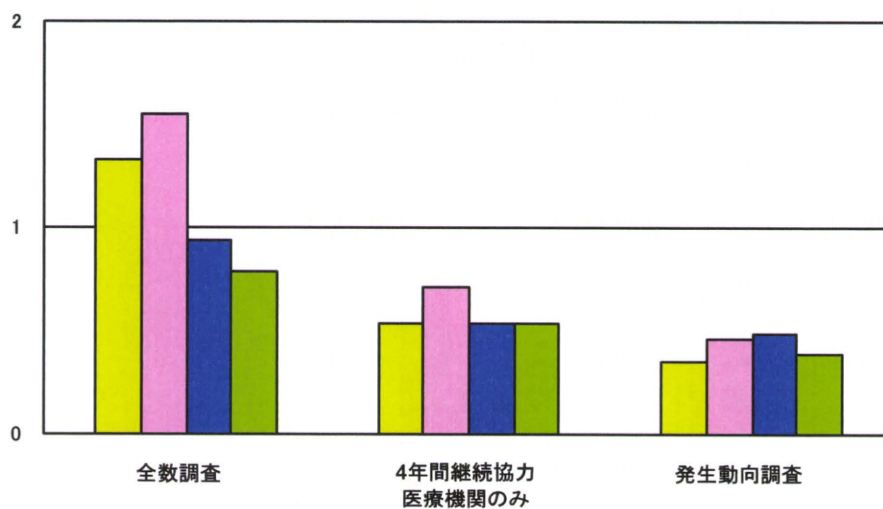




図11-4. 4年間継続協力医療機関のみを集計したものと、全数調査、発生動向調査との比較（千葉県）



尖圭コンジローマ（男）



尖圭コンジローマ（女）

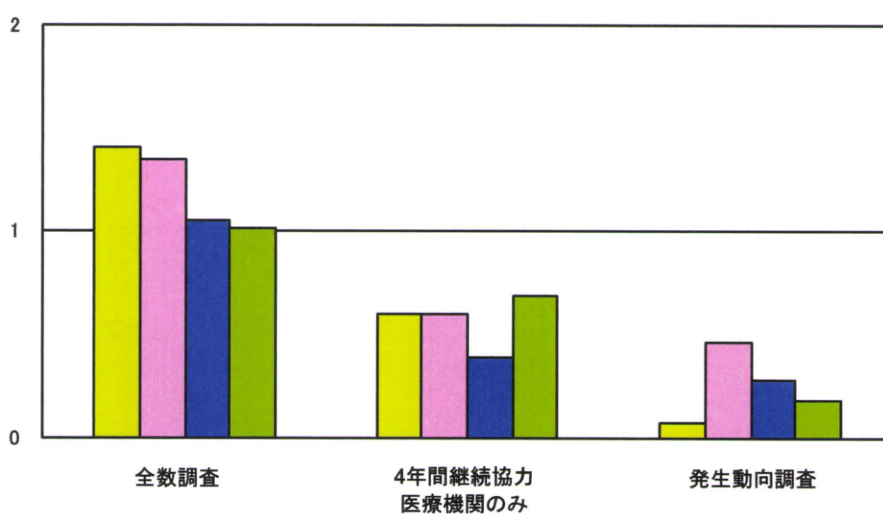
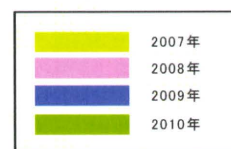
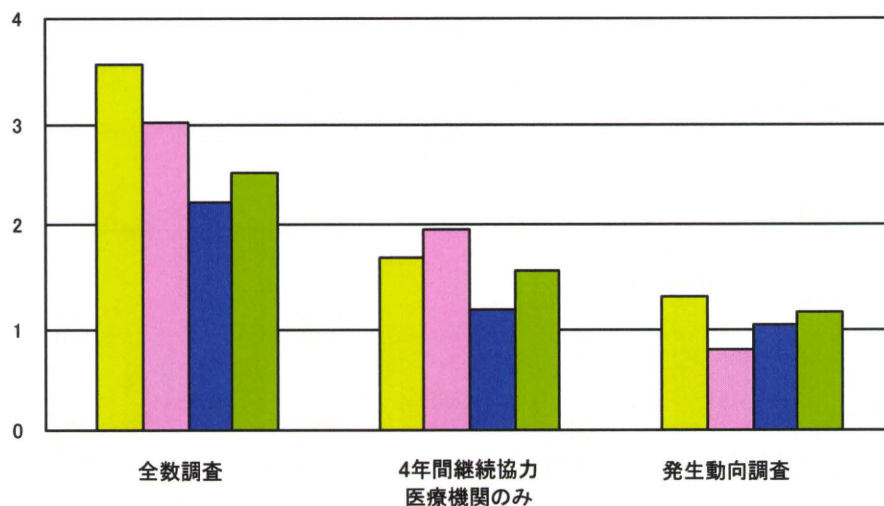


図11-5. 4年間継続協力医療機関のみを集計したものと、全数調査、発生動向調査との比較（千葉県）



性器クラミジア感染症（発症者）（男）



性器クラミジア感染症（発症者）（女）

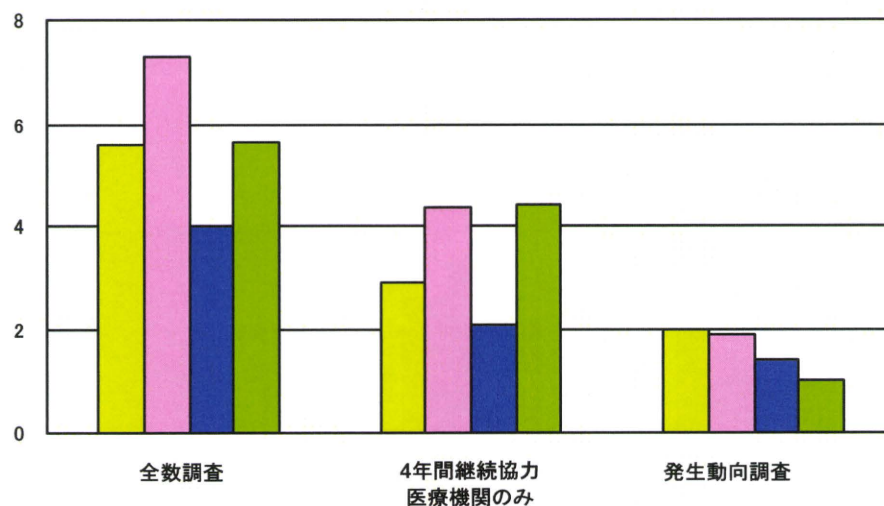
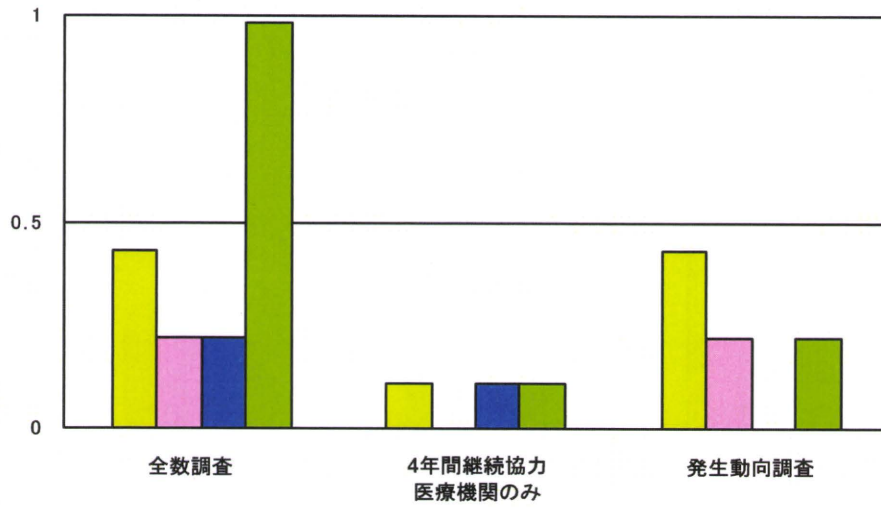


図12-1. 4年間継続協力医療機関のみを集計したものと、全数調査、発生動向調査との比較（岐阜県）



梅毒（男）



梅毒（女）

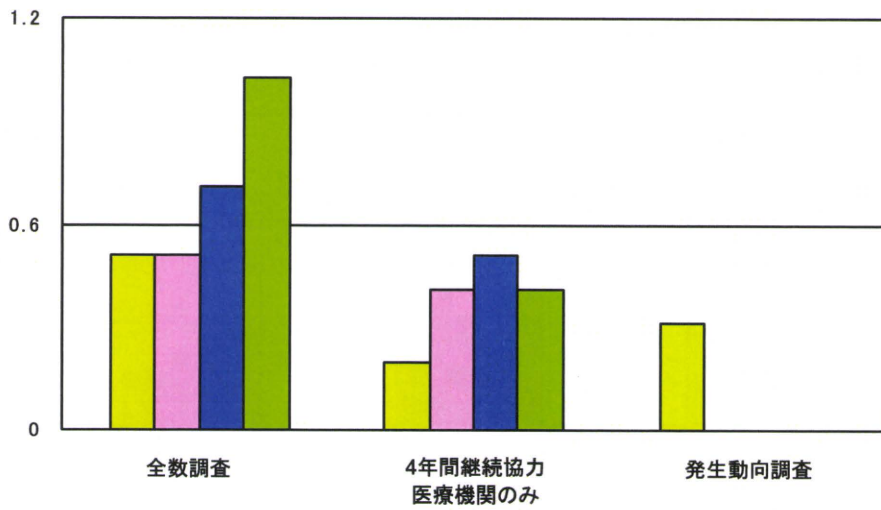
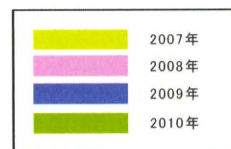
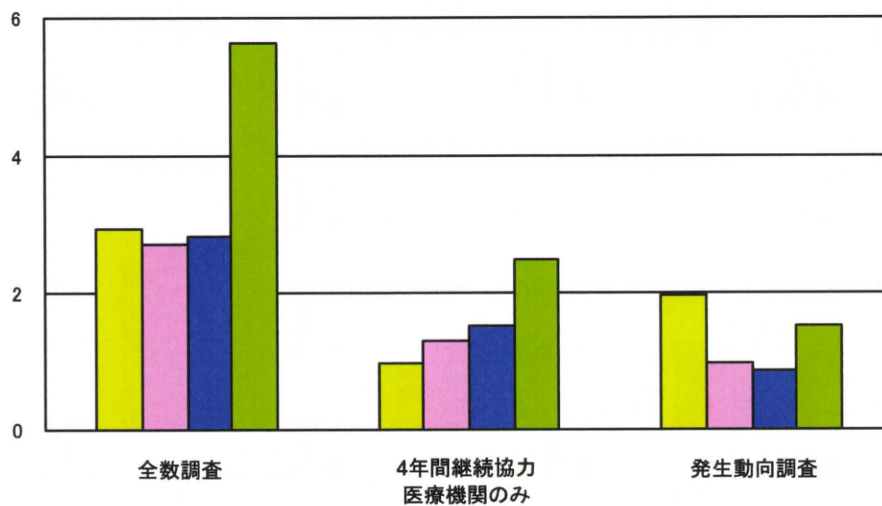


図12-2. 4年間継続協力医療機関のみを集計したものと、全数調査、発生動向調査との比較（岐阜県）



淋菌感染症（男）



淋菌感染症（女）

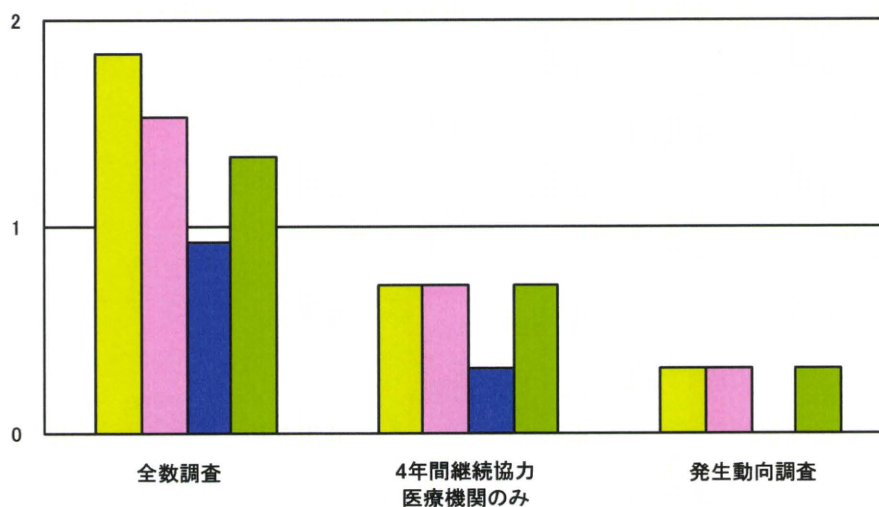
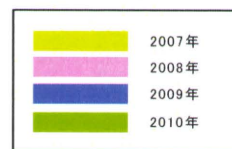
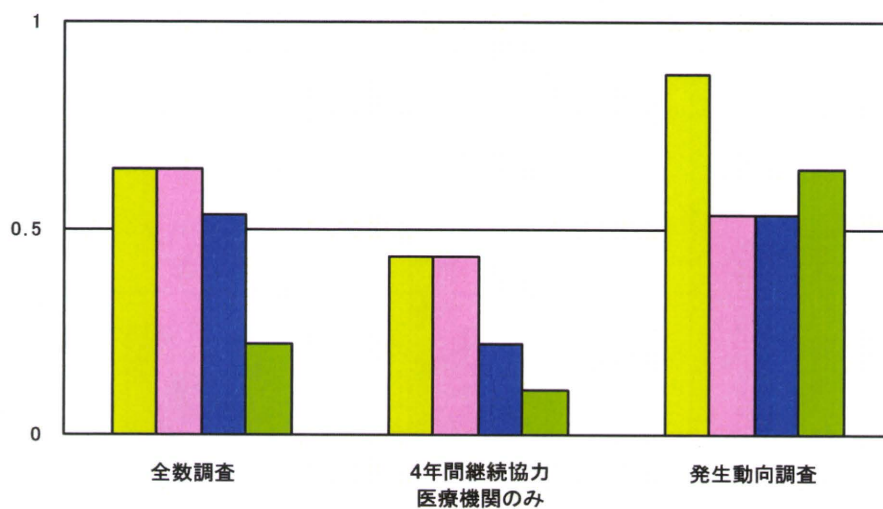


図1 2-3. 4年間継続協力医療機関のみを集計したものと、全数調査、発生動向調査との比較（岐阜県）



性器ヘルペスウイルス感染症（初発あるいは初感染）（男）



性器ヘルペスウイルス感染症（初発あるいは初感染）（女）

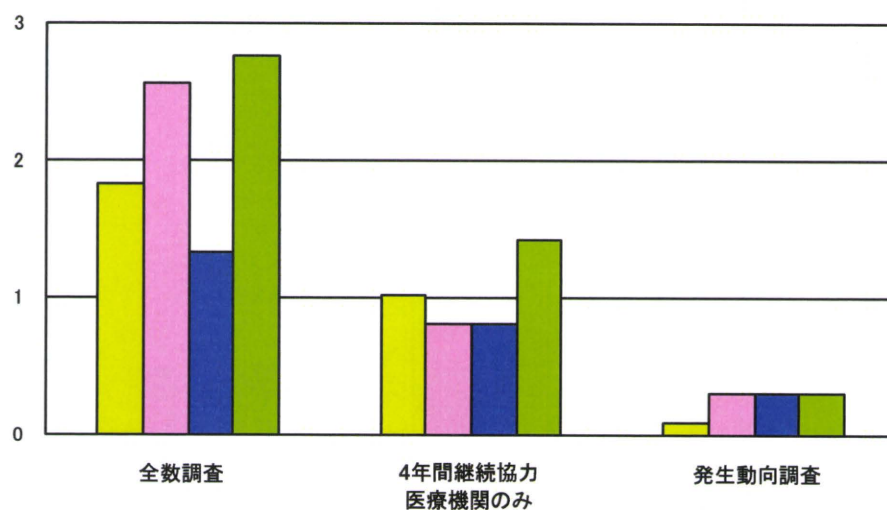
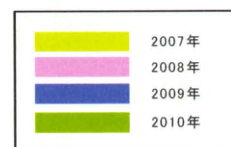
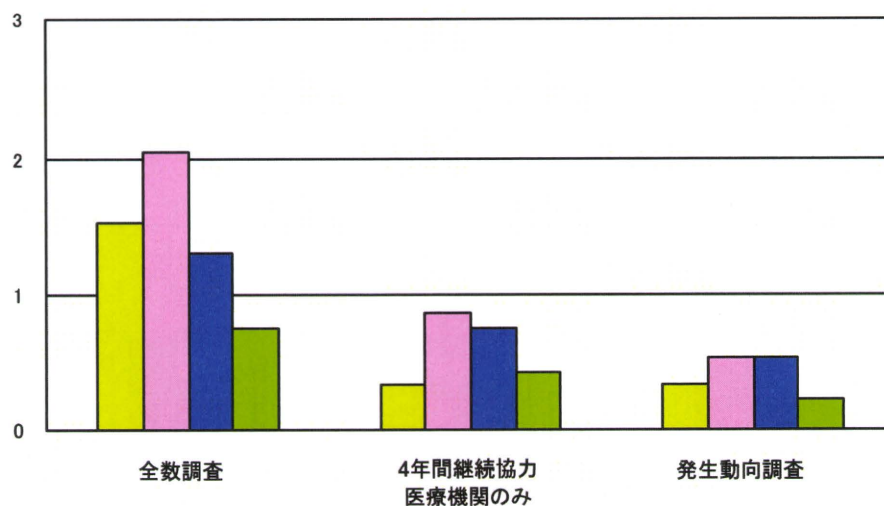


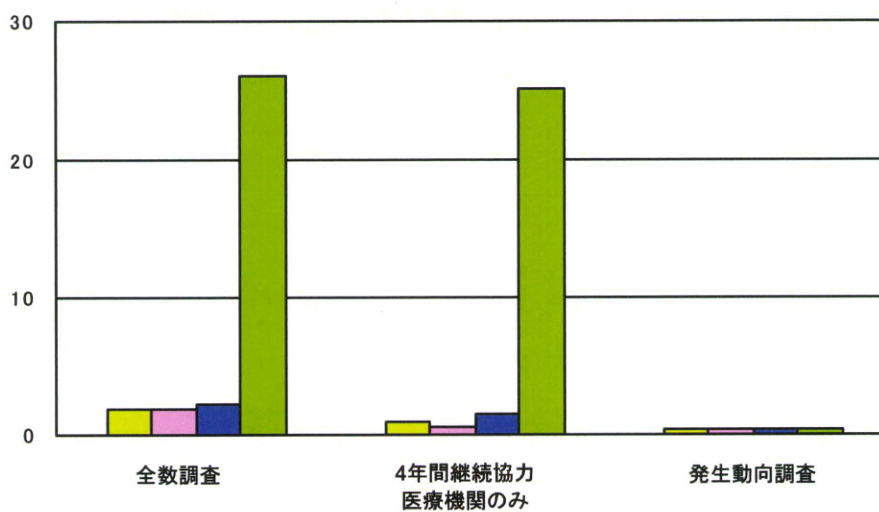
図12-4. 4年間継続協力医療機関のみを集計したものと、全数調査、発生動向調査との比較（岐阜県）



尖圭コンジローマ（男）



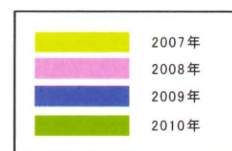
尖圭コンジローマ（女）



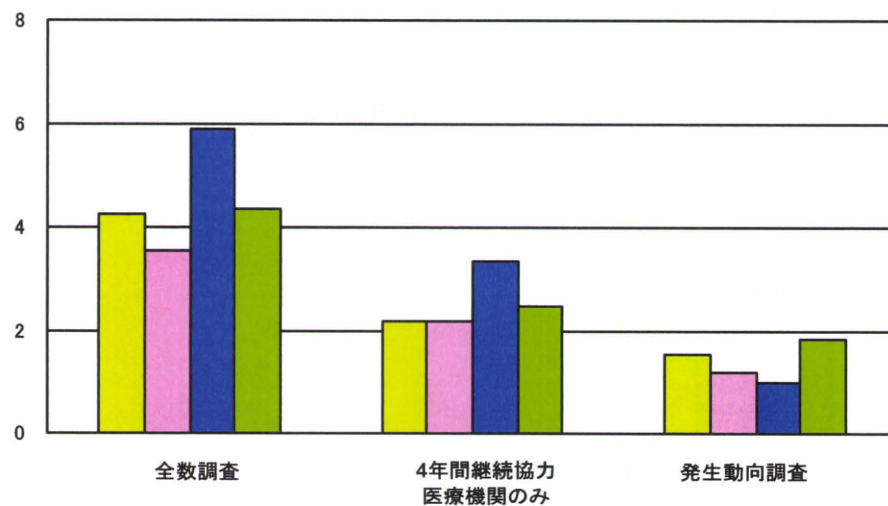
注:

岐阜県の一医療機関において、2010年のみ2007～2009年とは大幅に異なる件数の報告があった(女性の尖圭コンジローマのみ)

図12-5. 4年間継続協力医療機関のみを集計したものと、全数調査、発生動向調査との比較（岐阜県）



性器クラミジア感染症（発症者）（男）



性器クラミジア感染症（発症者）（女）

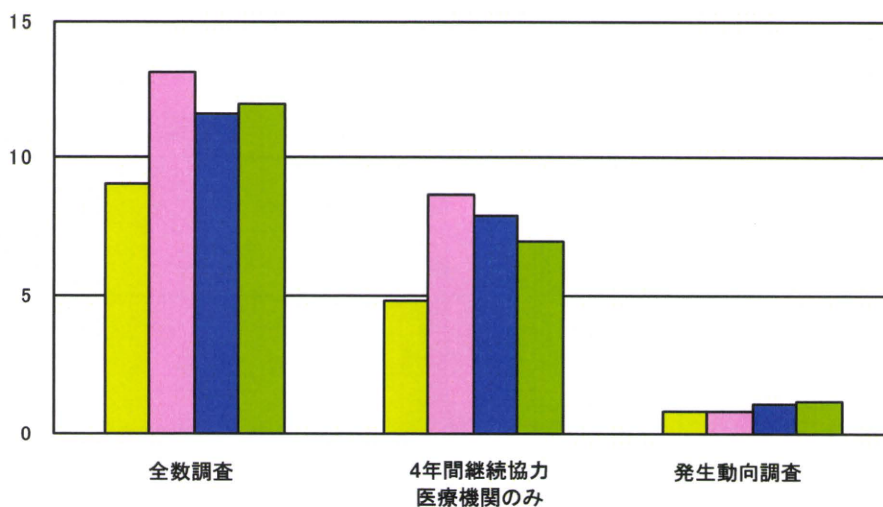
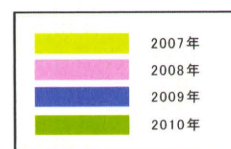
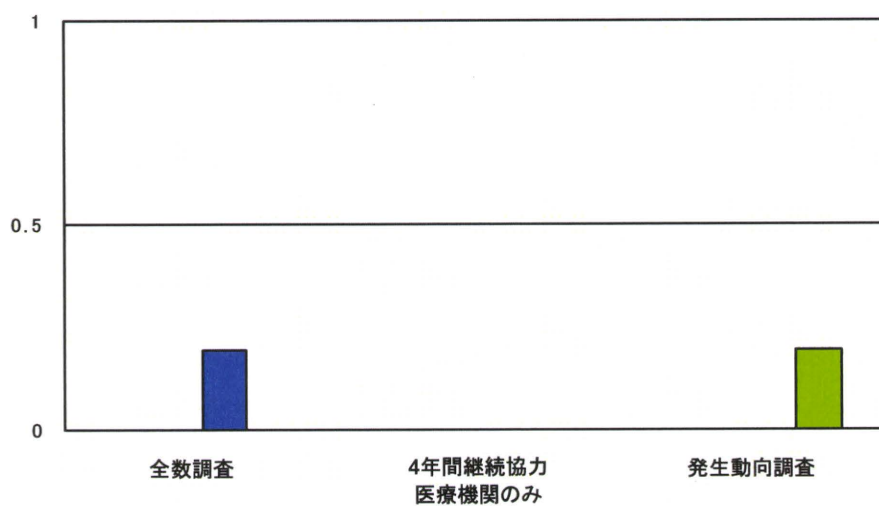


図13-1. 4年間継続協力医療機関のみを集計したものと、全数調査、発生動向調査との比較（石川県）



梅毒（男）



梅毒（女）

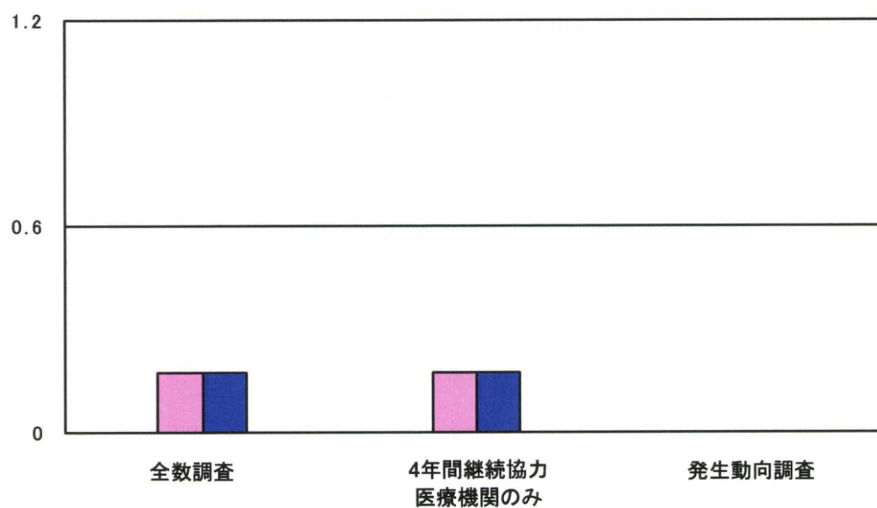
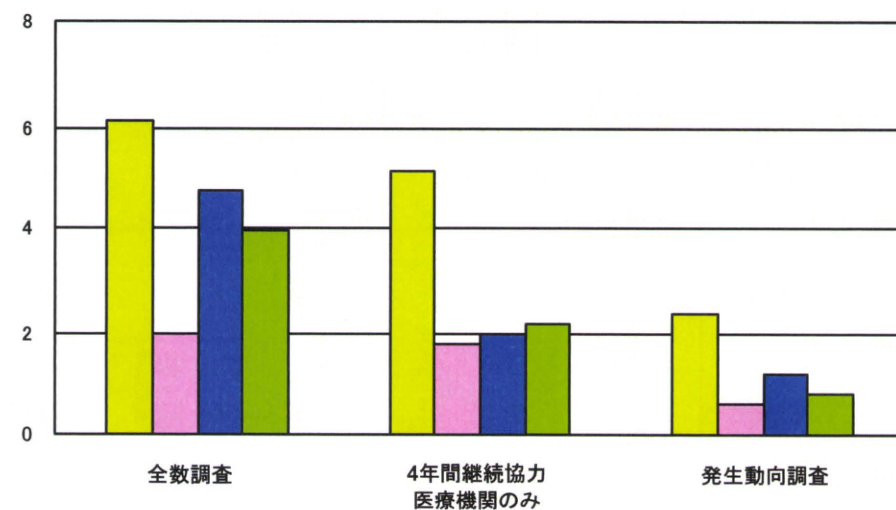




図13-2. 4年間継続協力医療機関のみを集計したものと、全数調査、発生動向調査との比較（石川県）



淋菌感染症（男）



淋菌感染症（女）

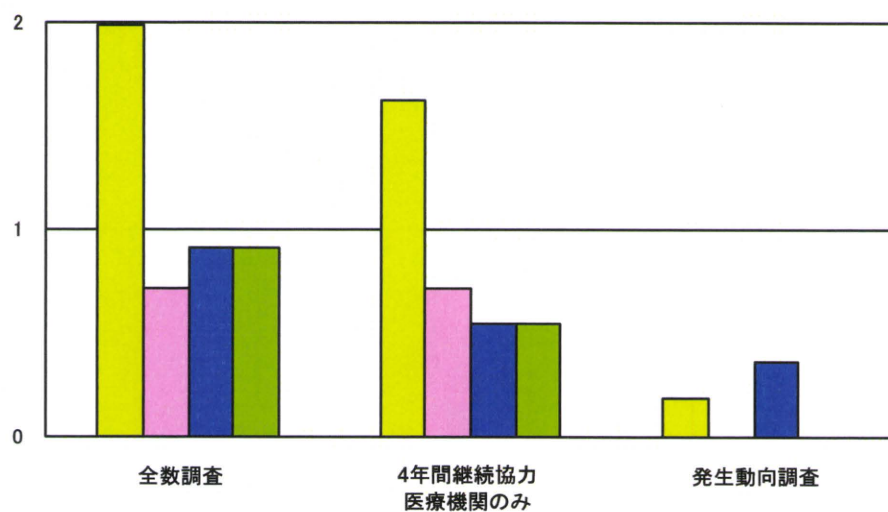
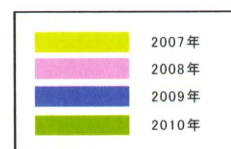
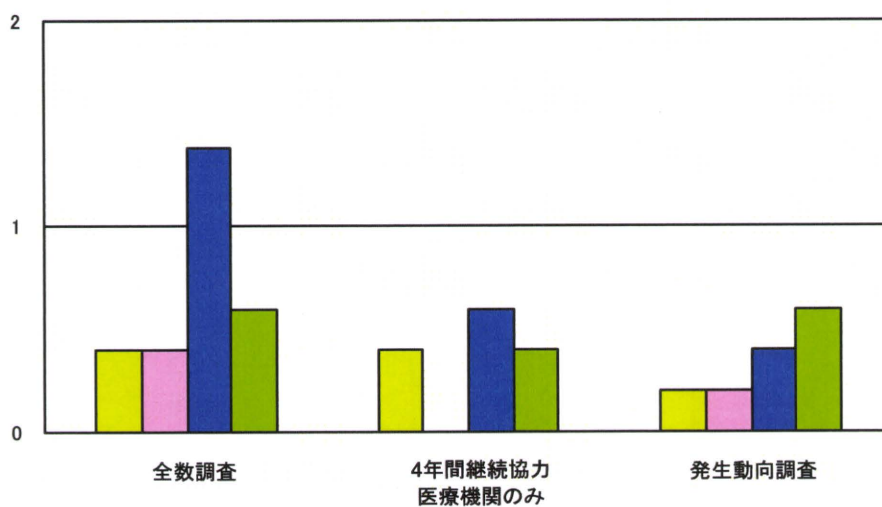


図13-3. 4年間継続協力医療機関のみを集計したものと、全数調査、発生動向調査との比較（石川県）



性器ヘルペスウイルス感染症（初発あるいは初感染）（男）



性器ヘルペスウイルス感染症（初発あるいは初感染）（女）

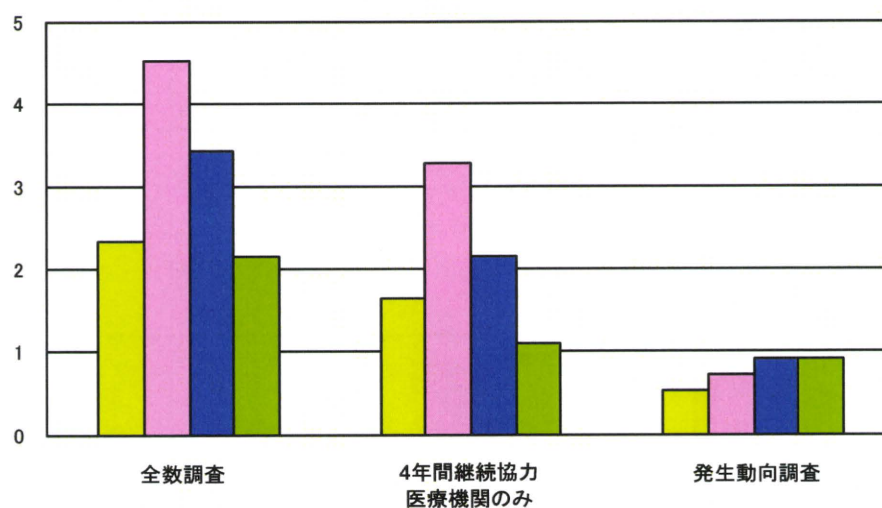
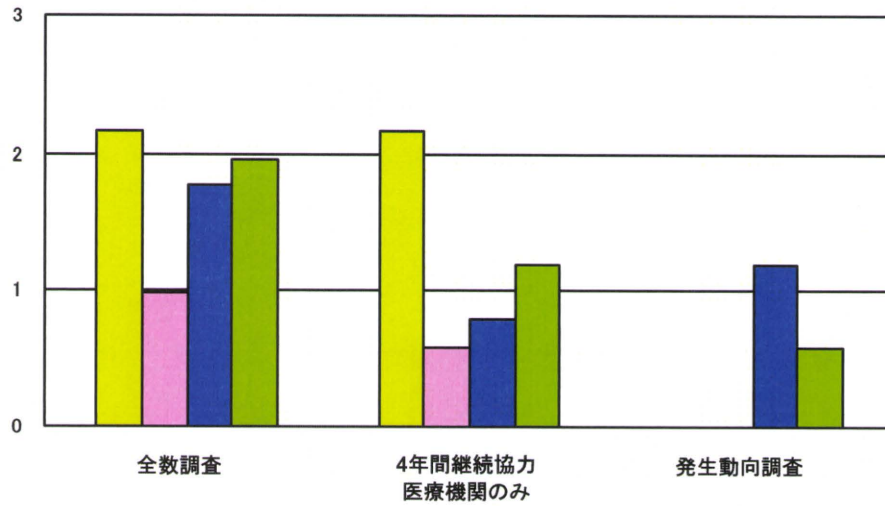


図13-4. 4年間継続協力医療機関のみを集計したものと、全数調査、発生動向調査との比較（石川県）



尖圭コンジローマ（男）



尖圭コンジローマ（女）

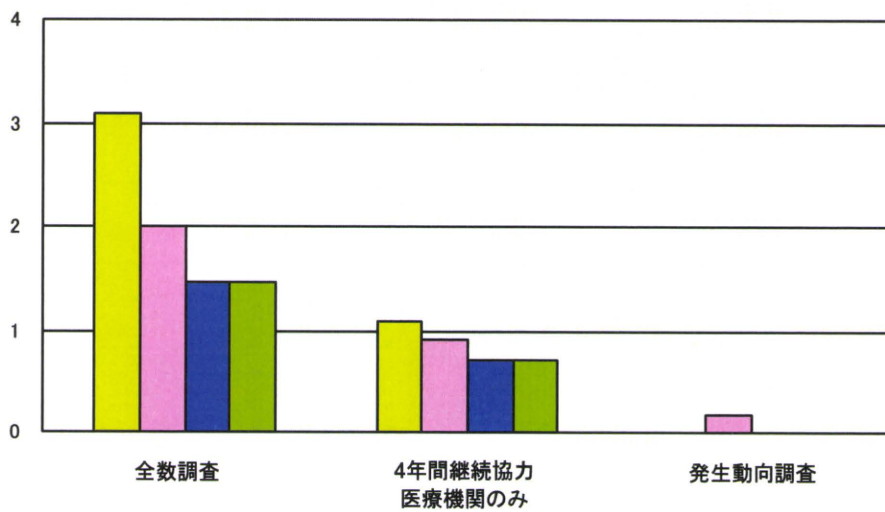
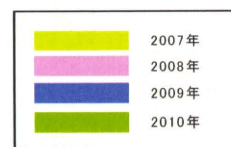
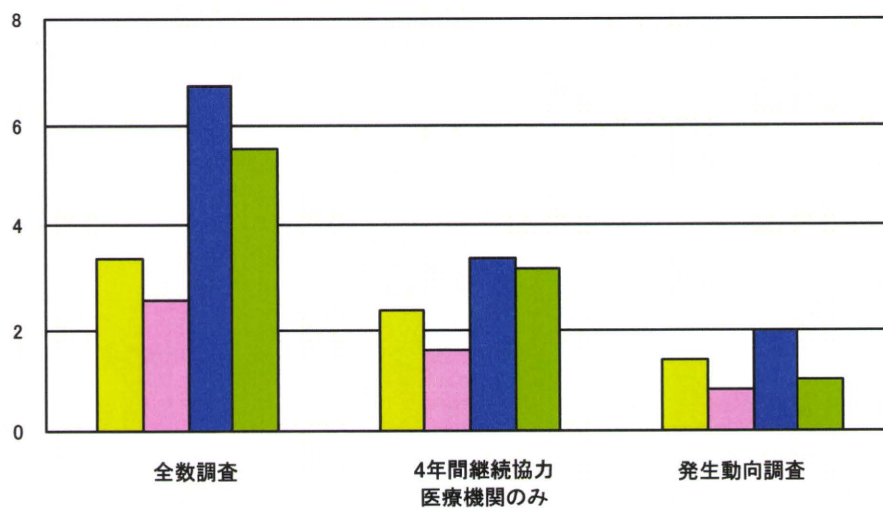


図13-5. 4年間継続協力医療機関のみを集計したものと、全数調査、発生動向調査との比較（石川県）



性器クラミジア感染症（発症者）（男）



性器クラミジア感染症（発症者）（女）

