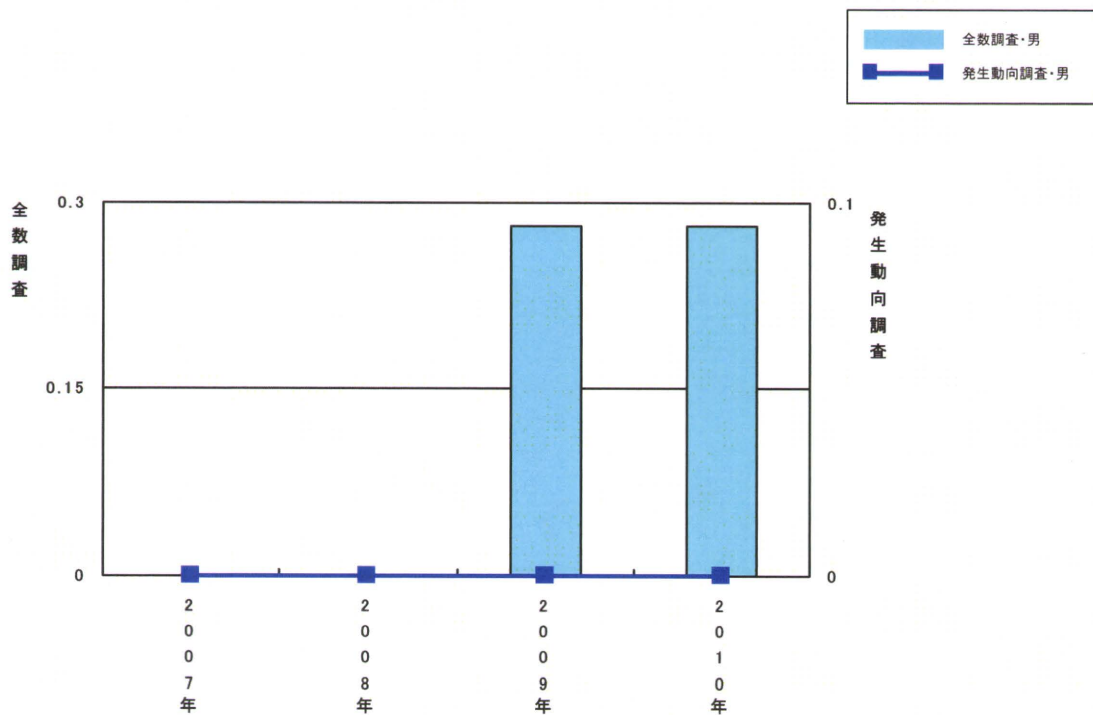


図8-1. 梅毒 年齢計の発生件数
徳島県 ※人口10万人あたり

男



女

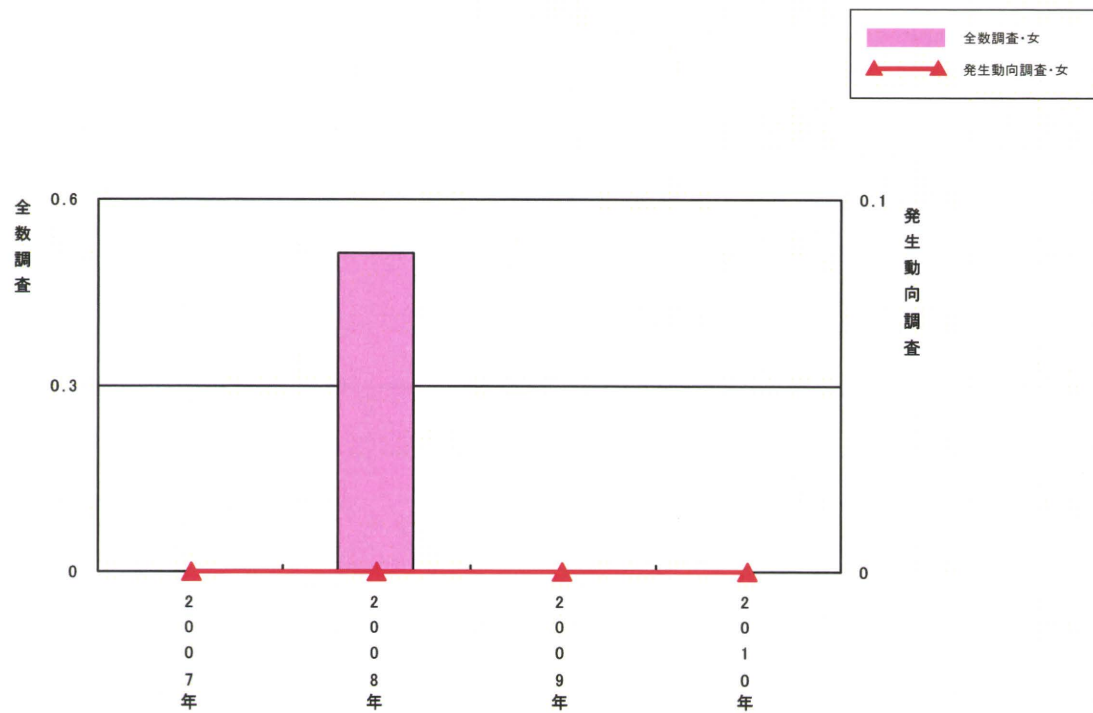
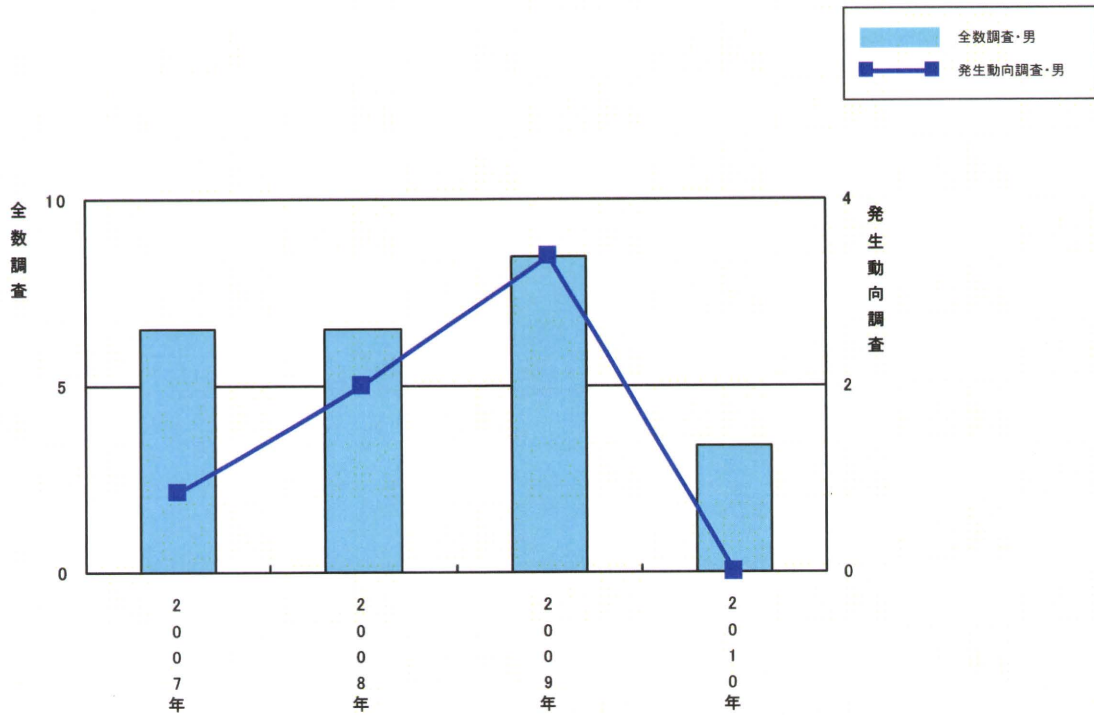


図8-2. 淋菌感染症 年齢計の発生件数

徳島県 ※人口10万人あたり

男



女

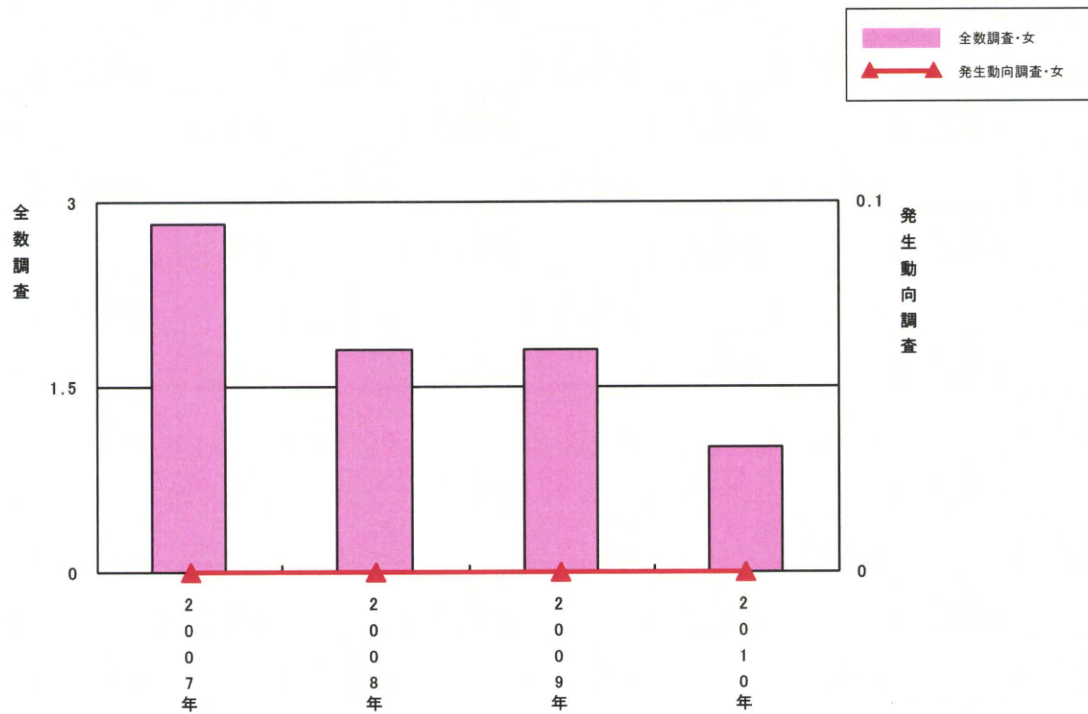
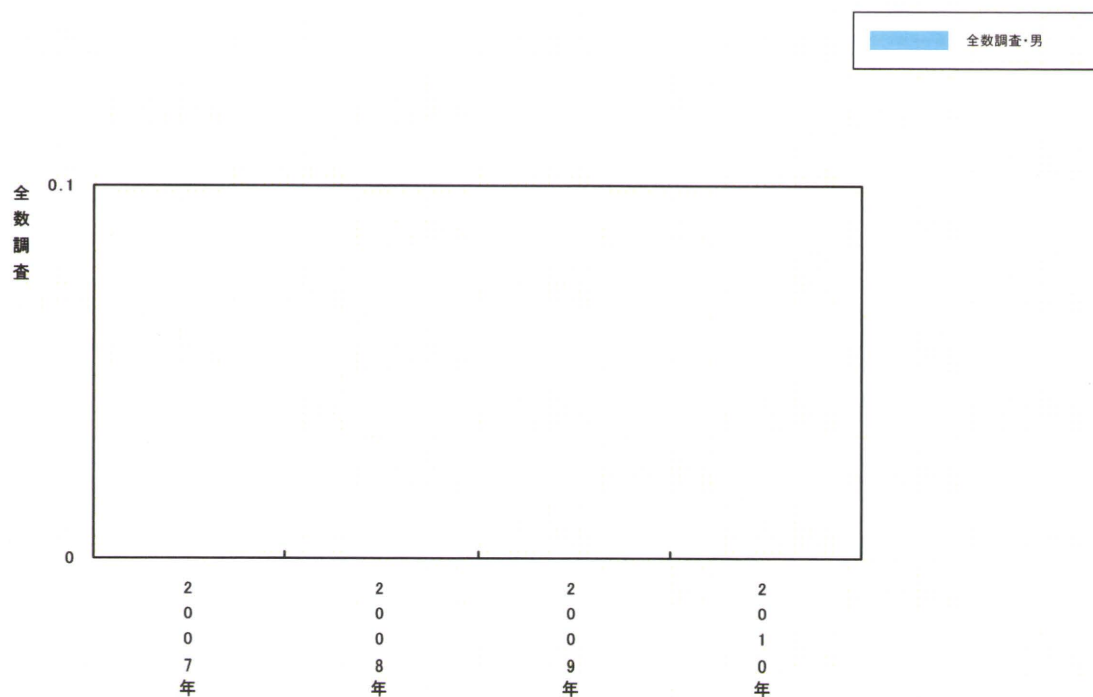


図 8 - 3. 咽頭淋菌感染症 年齢計の発生件数
徳島県 ※人口 10 万人あたり

男



女

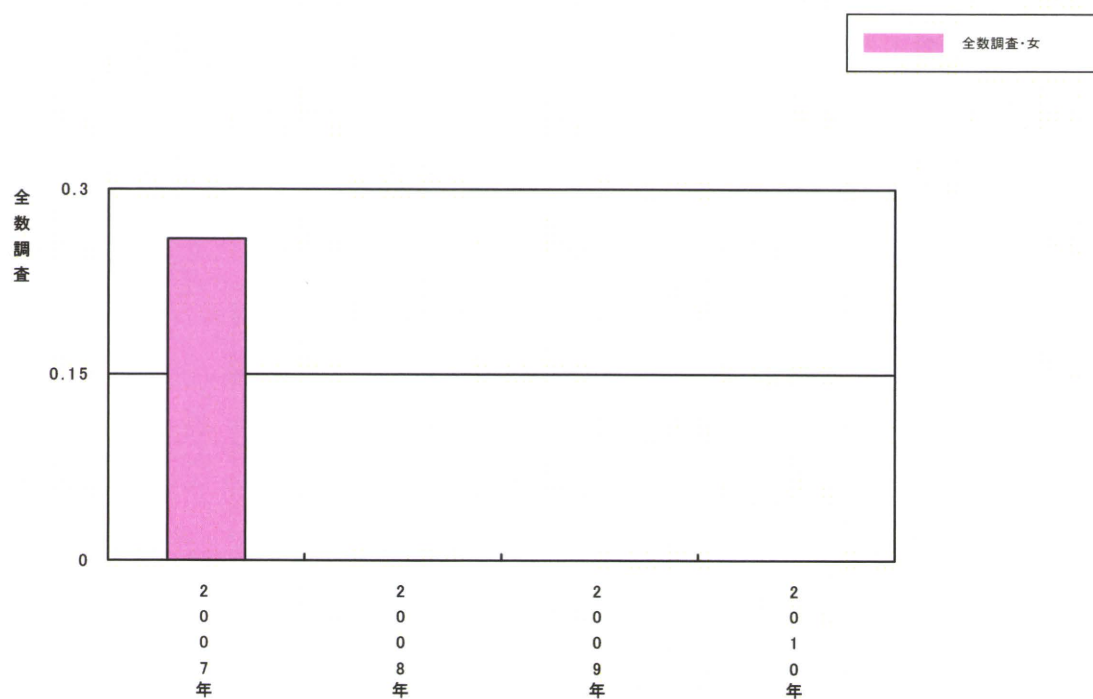
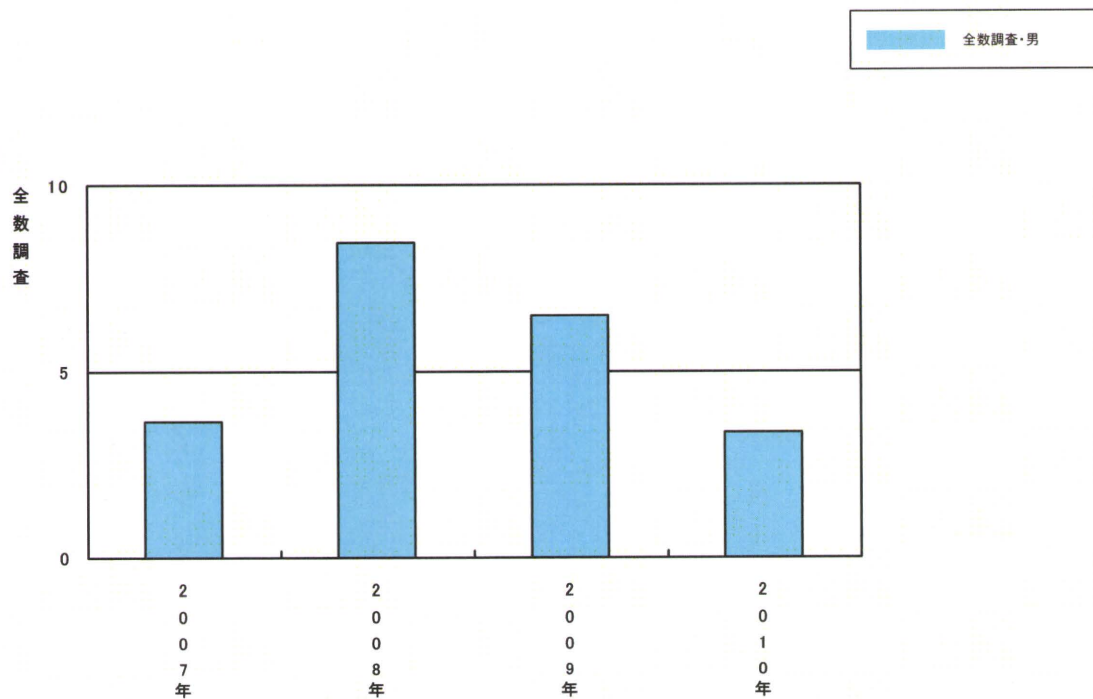


図8-4. 非淋菌性尿道炎 年齢計の発生件数
徳島県 ※人口10万人あたり

男



女

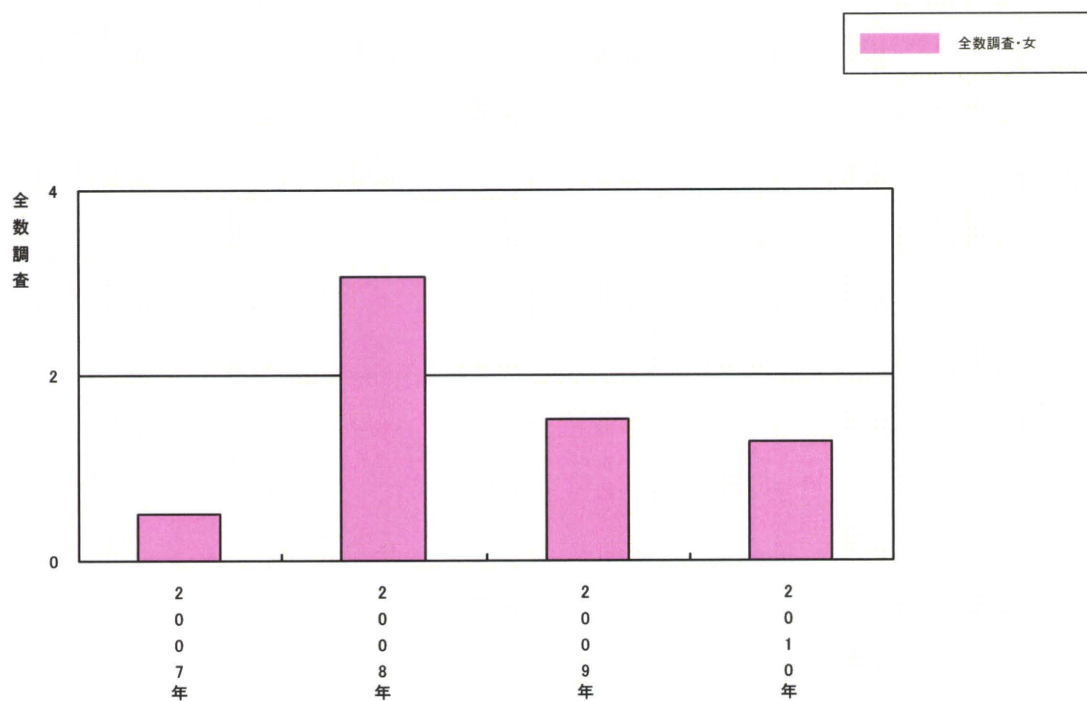
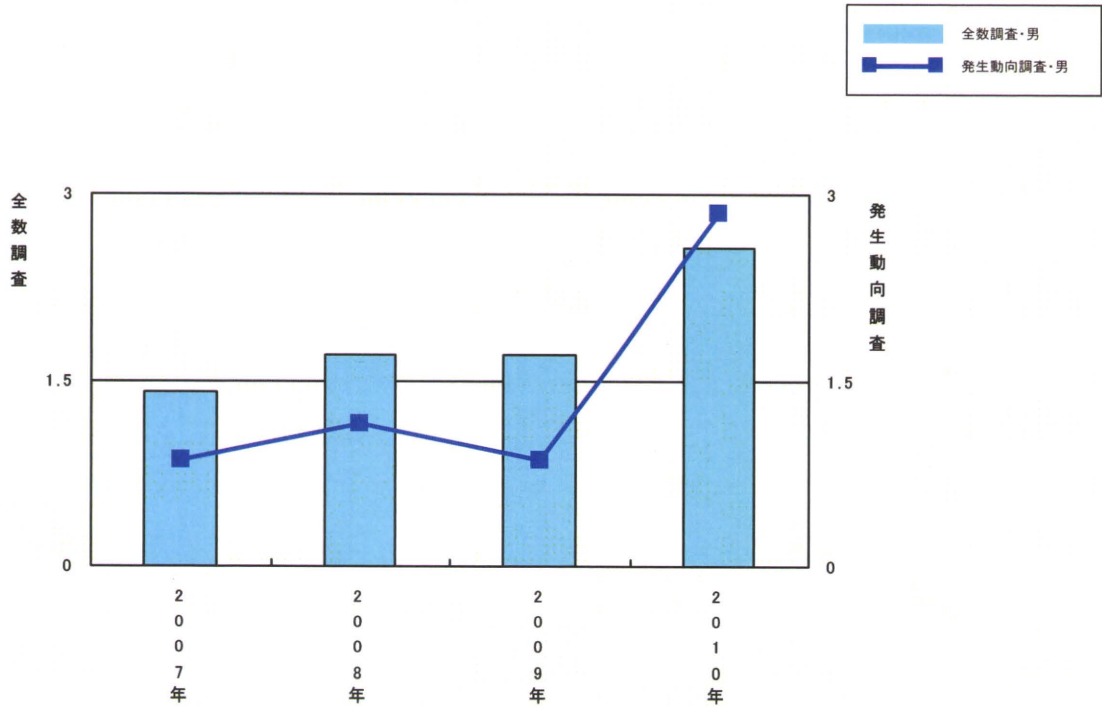


図 8-5. 性器ヘルペスウイルス感染症（初発あるいは初感染） 年齢計の発生件数
徳島県 ※人口 10 万人あたり

男



女

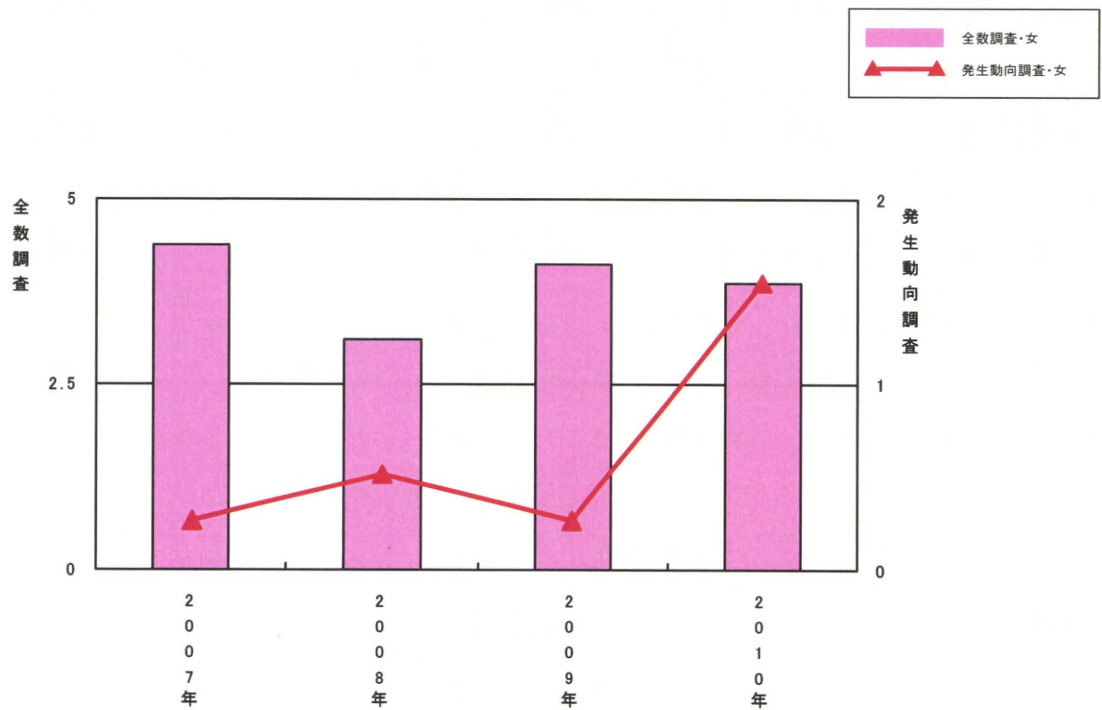
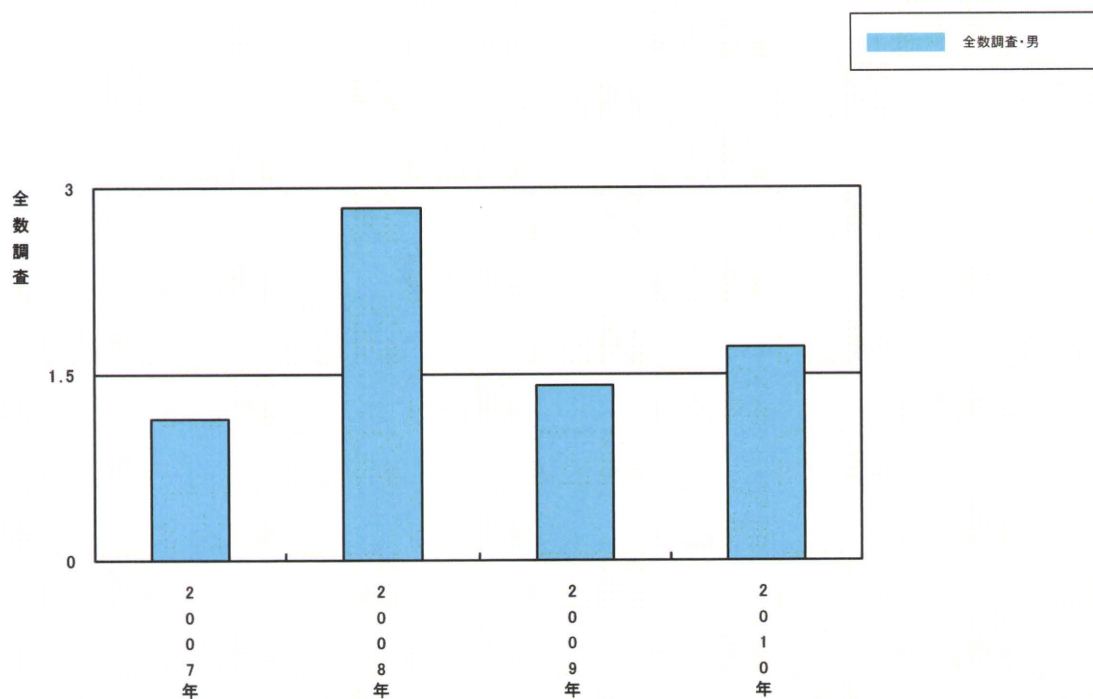


図8-6. 性器ヘルペスウイルス感染症（再発） 年齢計の発生件数
徳島県 ※人口10万人あたり

男



女

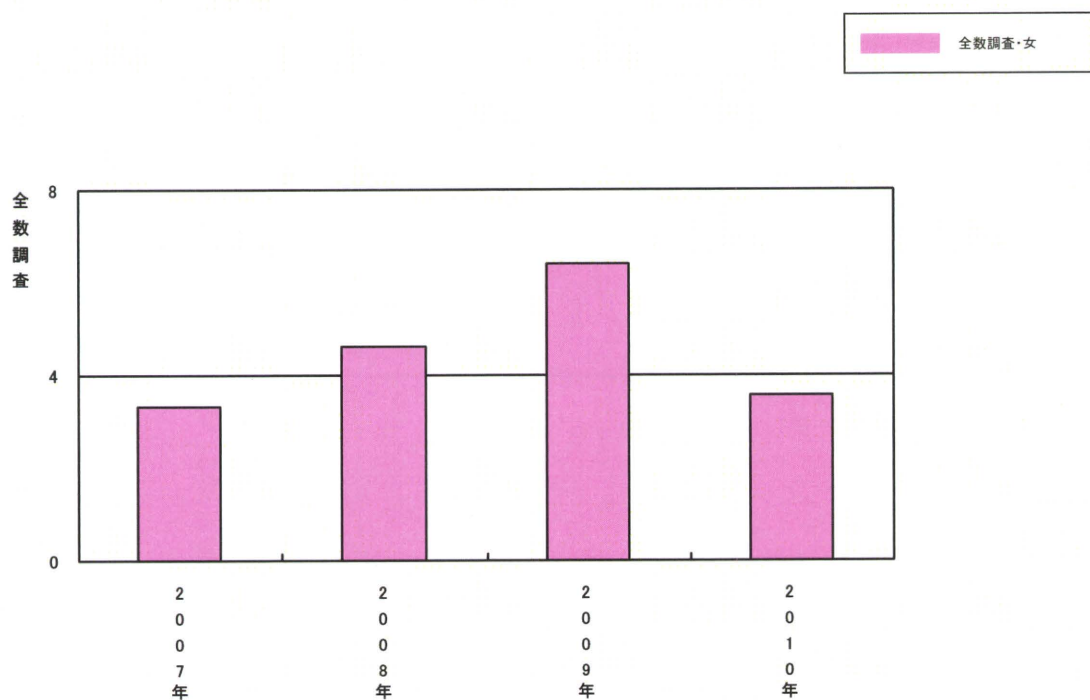
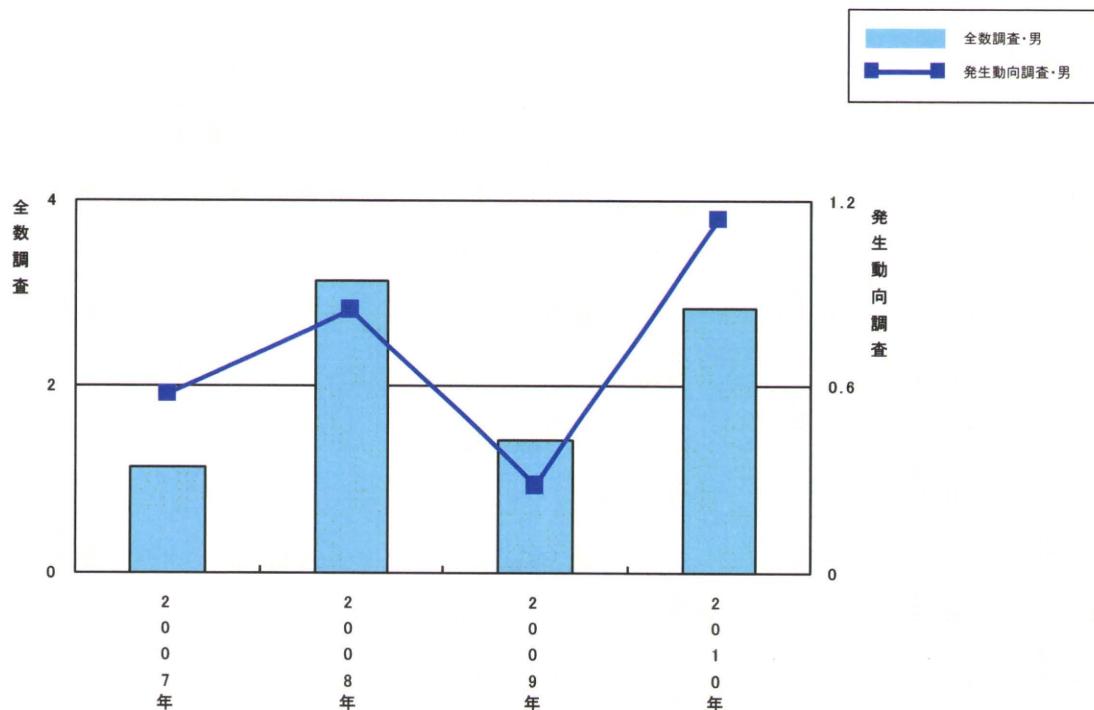


図8-7. 尖圭コンジローマ 年齢計の発生件数
徳島県 ※人口10万人あたり

男



女

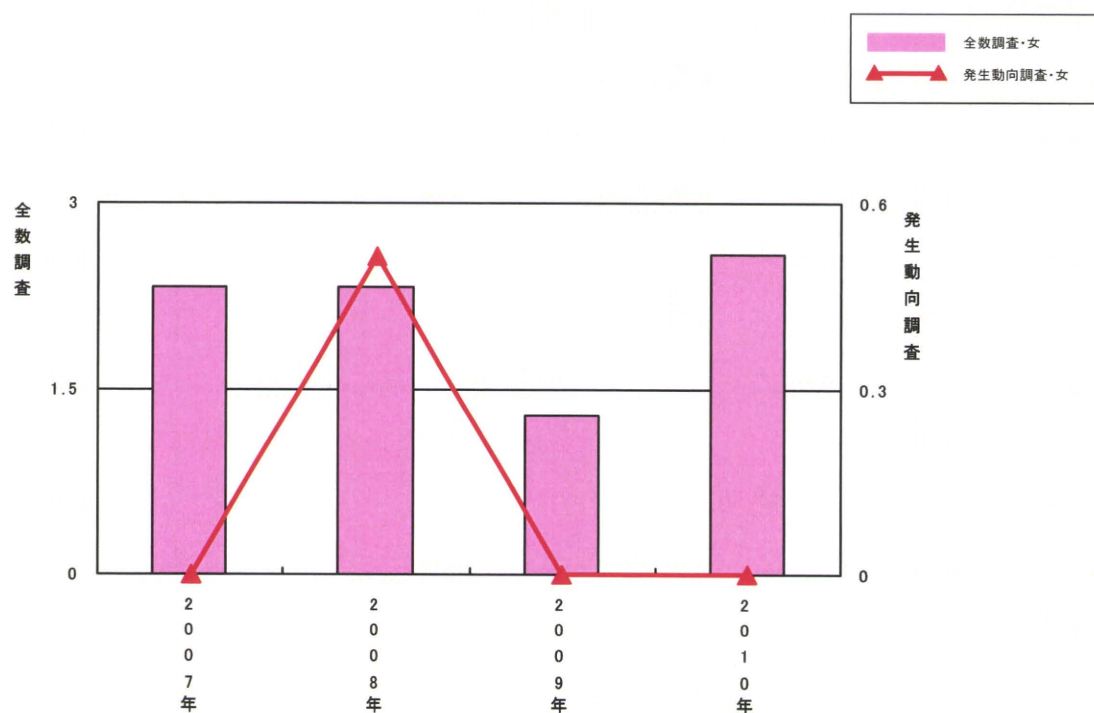
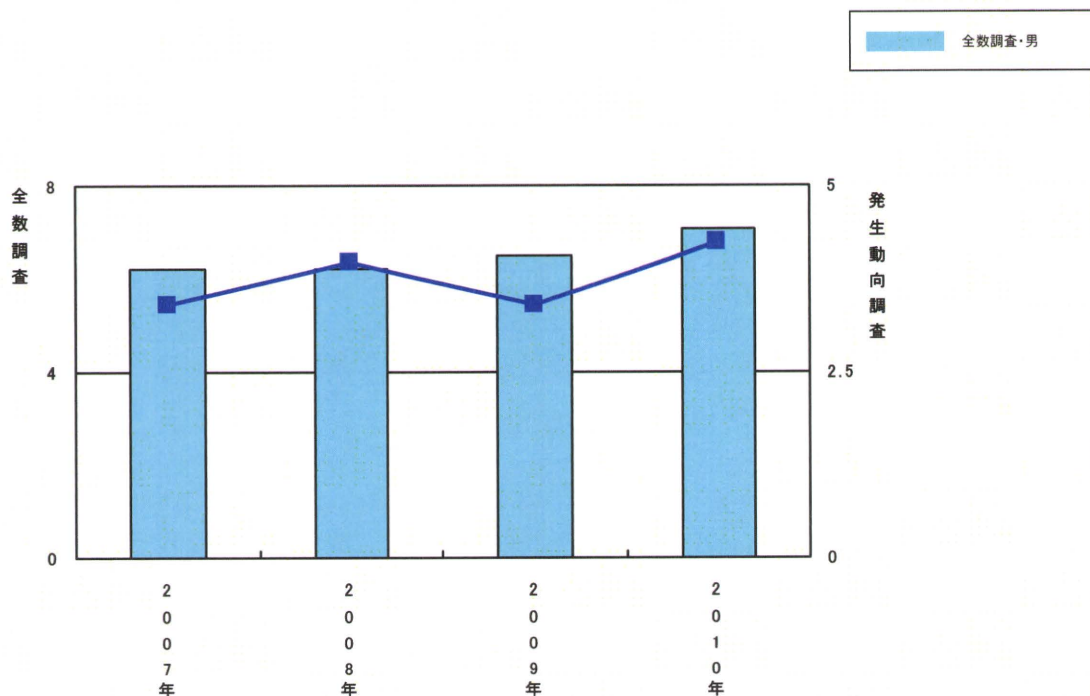


図8-8. 性器クラミジア感染症（発症者）年齢計の発生件数
徳島県 ※人口10万人あたり

男



女

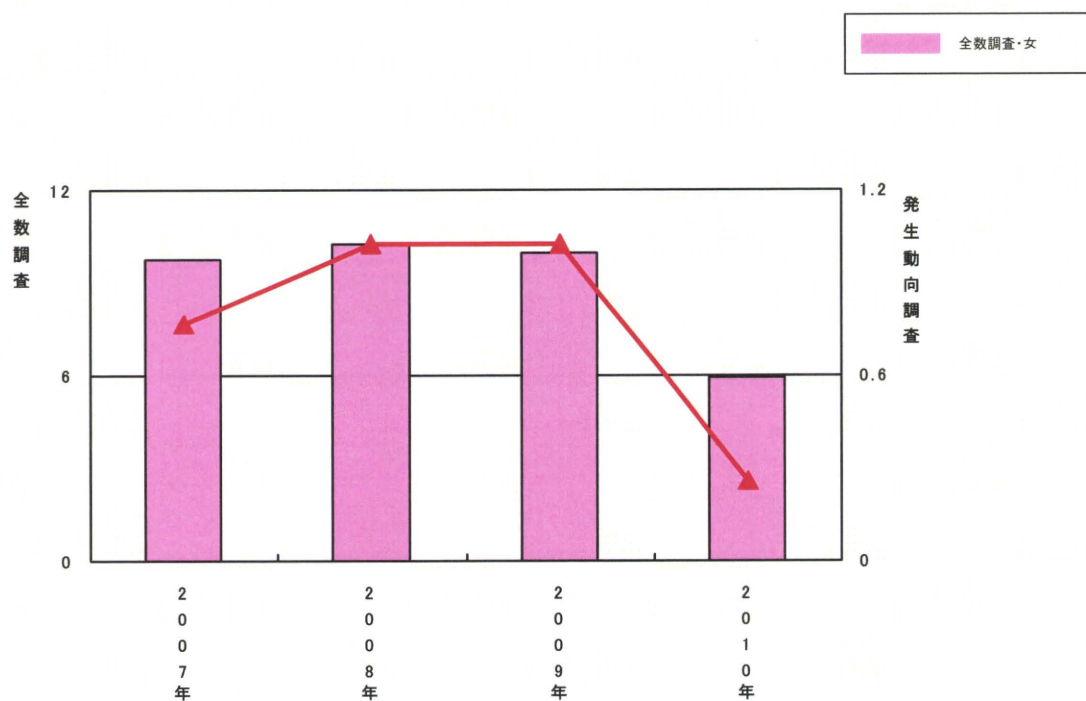
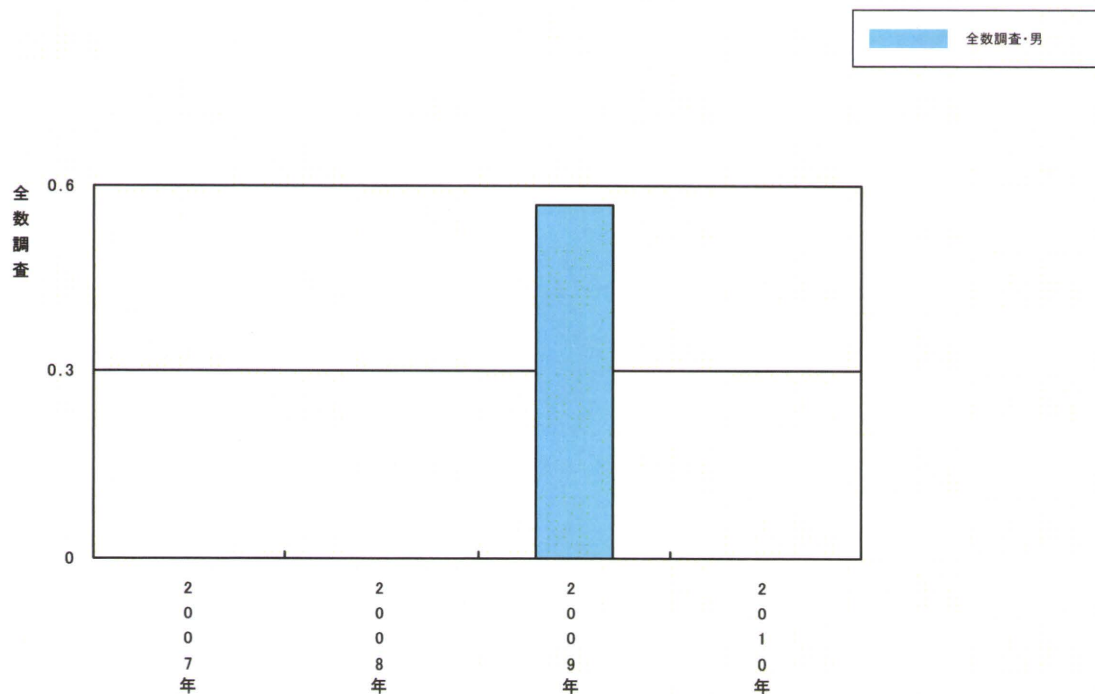


図8-9. 性器クラミジア感染症(妊婦健診) 年齢計の発生件数
徳島県 ※人口10万人あたり

男



女

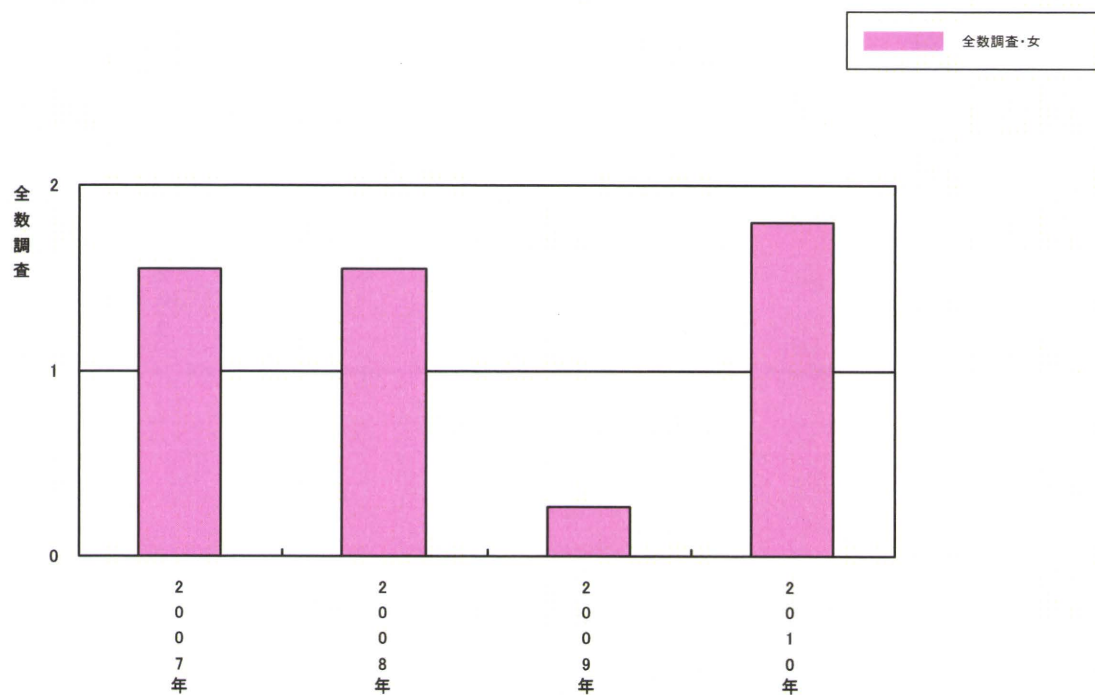
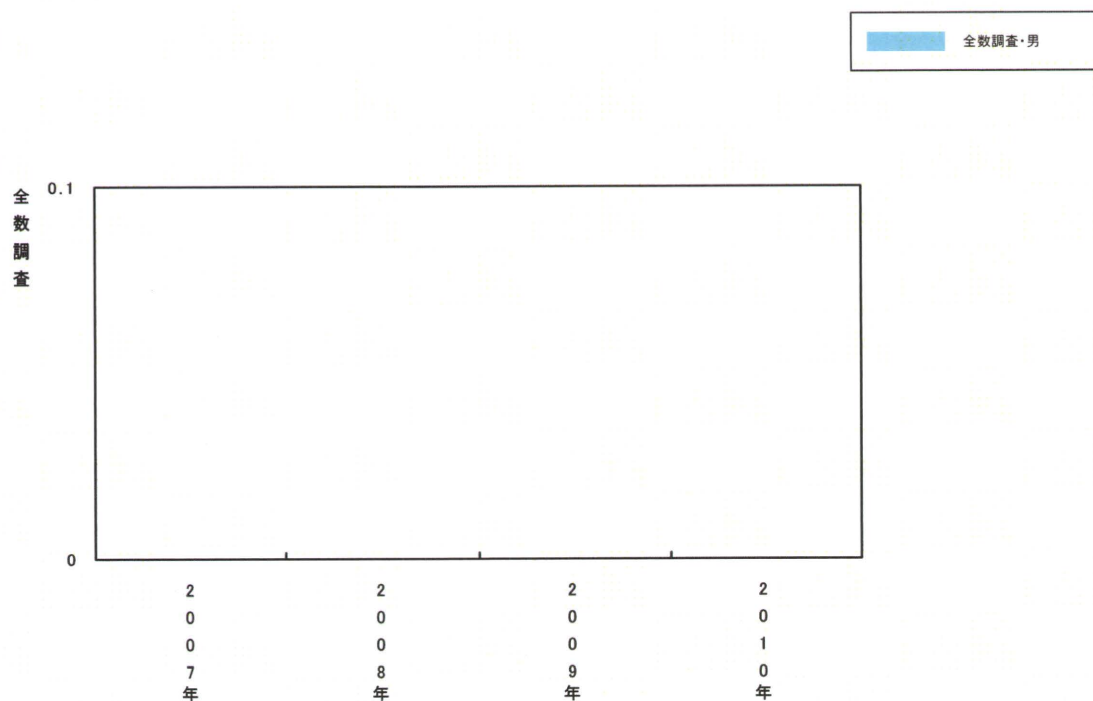


図8-10. 咽頭クラミジア感染症 年齢計の発生件数
徳島県 ※人口10万人あたり

男



女

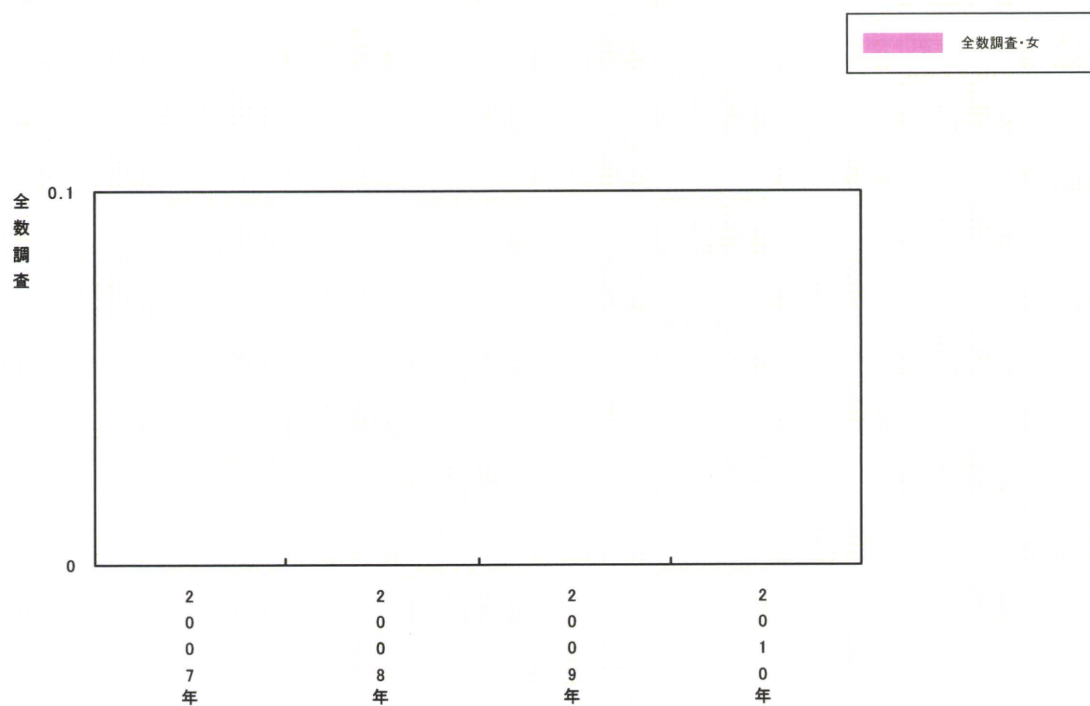


表2. 梅毒 年齢計の発生件数 ※人口10万人あたり

男

地域	全数調査			
	2007年	2008年	2009年	2010年
兵庫県	0.41	0.37	0.33	0.16
千葉県	0.25	0.18	0.29	0.36
岐阜県	0.43	0.22	0.22	0.98
石川県	0.00	0.00	0.20	0.00
茨城県	0.89	0.22	0.15	0.30
岩手県	0.00	0.50	0.00	0.17
徳島県	0.00	0.00	0.28	0.28
7県計	0.37	0.25	0.25	0.32

地域	4年間継続医療機関のみ			
	2007年	2008年	2009年	2010年
兵庫県	0.21	0.16	0.16	0.12
千葉県	0.11	0.00	0.04	0.04
岐阜県	0.11	0.00	0.11	0.11
石川県	0.00	0.00	0.00	0.00
茨城県	0.44	0.22	0.15	0.30
岩手県	0.00	0.00	0.00	0.17
徳島県	0.00	0.00	0.00	0.00
7県計	0.17	0.08	0.09	0.11

地域	発生動向調査			
	2007年	2008年	2009年	2010年
兵庫県	0.16	0.00	0.08	0.04
千葉県	0.04	0.04	0.04	0.04
岐阜県	0.43	0.22	0.00	0.22
石川県	0.00	0.00	0.00	0.20
茨城県	0.00	0.00	0.00	0.22
岩手県	0.00	0.00	0.00	0.00
徳島県	0.00	0.51	0.00	0.00
7県計	0.10	0.03	0.03	0.09

女

地域	全数調査			
	2007年	2008年	2009年	2010年
兵庫県	0.26	0.45	0.26	0.00
千葉県	0.14	0.14	0.25	0.25
岐阜県	0.51	0.51	0.71	1.02
石川県	0.00	0.18	0.18	0.00
茨城県	0.29	0.15	0.00	0.15
岩手県	0.00	0.46	0.31	0.00
徳島県	0.00	0.00	0.00	0.00
7県計	0.21	0.31	0.26	0.20

地域	4年間継続医療機関のみ			
	2007年	2008年	2009年	2010年
兵庫県	0.08	0.15	0.04	0.00
千葉県	0.04	0.04	0.00	0.04
岐阜県	0.20	0.41	0.51	0.41
石川県	0.00	0.18	0.18	0.00
茨城県	0.07	0.00	0.00	0.15
岩手県	0.00	0.00	0.00	0.00
徳島県	0.00	0.00	0.00	0.00
7県計	0.06	0.12	0.07	0.07

地域	発生動向調査			
	2007年	2008年	2009年	2010年
兵庫県	0.00	0.04	0.00	0.00
千葉県	0.00	0.00	0.11	0.00
岐阜県	0.31	0.00	0.00	0.00
石川県	0.00	0.00	0.00	0.00
茨城県	0.00	0.00	0.00	0.07
岩手県	0.00	0.00	0.00	0.00
徳島県	0.00	0.00	0.00	0.00
7県計	0.03	0.01	0.03	0.01

表3. 淋菌感染症 年齢計の発生件数 ※人口10万人あたり

男

地域	全数調査			
	2007年	2008年	2009年	2010年
兵庫県	3.79	4.82	4.21	4.99
千葉県	2.02	2.20	2.05	1.87
岐阜県	2.93	2.71	2.82	5.64
石川県	6.11	1.97	4.73	3.94
茨城県	3.55	3.77	4.44	3.77
岩手県	4.68	8.18	5.34	6.85
徳島県	6.55	6.55	8.54	3.42
7県計	3.41	3.76	3.35	3.91

地域	4年間継続医療機関のみ			
	2007年	2008年	2009年	2010年
兵庫県	2.23	3.22	2.72	2.89
千葉県	1.01	1.30	1.15	1.30
岐阜県	0.98	1.30	1.52	2.49
石川県	5.12	1.77	1.97	2.17
茨城県	2.96	3.62	3.62	3.03
岩手県	4.01	6.68	4.84	6.35
徳島県	5.13	5.98	8.54	3.13
7県計	2.23	2.74	2.57	2.57

地域	発生動向調査			
	2007年	2008年	2009年	2010年
兵庫県	1.69	1.57	0.99	1.24
千葉県	0.83	0.65	0.40	0.72
岐阜県	1.95	0.98	0.87	1.52
石川県	2.36	0.59	1.18	0.79
茨城県	0.89	0.89	0.81	0.59
岩手県	1.50	3.17	0.84	2.84
徳島県	0.85	1.99	3.42	0.00
7県計	1.32	1.19	0.86	1.04

女

地域	全数調査			
	2007年	2008年	2009年	2010年
兵庫県	0.98	1.36	0.83	0.98
千葉県	0.58	1.12	0.90	0.79
岐阜県	1.84	1.53	0.92	1.33
石川県	1.99	0.72	0.91	0.91
茨城県	1.10	0.96	0.88	1.03
岩手県	1.53	1.22	1.07	0.76
徳島県	2.83	1.80	1.80	1.03
7県計	1.14	1.22	0.93	0.95

地域	4年間継続医療機関のみ			
	2007年	2008年	2009年	2010年
兵庫県	0.49	0.68	0.42	0.45
千葉県	0.43	0.69	0.51	0.58
岐阜県	0.71	0.71	0.31	0.71
石川県	1.63	0.72	0.54	0.54
茨城県	0.66	0.66	0.59	0.88
岩手県	0.76	0.61	0.61	0.46
徳島県	1.80	0.51	1.03	1.03
7県計	0.66	0.67	0.50	0.61

地域	発生動向調査			
	2007年	2008年	2009年	2010年
兵庫県	1.63	0.15	0.15	0.19
千葉県	0.11	0.14	0.07	0.04
岐阜県	0.31	0.31	0.00	0.31
石川県	0.18	0.00	0.36	0.00
茨城県	0.37	0.44	0.59	0.66
岩手県	0.46	0.15	0.31	0.15
徳島県	0.00	0.00	0.00	0.00
7県計	0.62	0.19	0.19	0.20

表4. 咽頭淋菌感染症 年齢計の発生件数 ※人口10万人あたり

男

地域	全数調査			
	2007年	2008年	2009年	2010年
兵庫県	0.04	0.00	0.00	0.08
千葉県	0.00	0.00	0.00	0.00
岐阜県	0.00	0.11	0.00	0.00
石川県	0.00	0.00	0.39	0.00
茨城県	0.00	0.00	0.00	0.00
岩手県	0.00	0.00	0.00	0.00
徳島県	0.00	0.00	0.00	0.00
7県計	0.01	0.01	0.02	0.02

地域	4年間継続医療機関のみ			
	2007年	2008年	2009年	2010年
兵庫県	0.04	0.00	0.00	0.04
千葉県	0.00	0.00	0.00	0.00
岐阜県	0.00	0.00	0.00	0.00
石川県	0.00	0.00	0.39	0.00
茨城県	0.00	0.00	0.00	0.00
岩手県	0.00	0.00	0.00	0.00
徳島県	0.00	0.00	0.00	0.00
7県計	0.01	0.00	0.02	0.01

女

地域	全数調査			
	2007年	2008年	2009年	2010年
兵庫県	0.08	0.11	0.19	0.19
千葉県	0.07	0.00	0.07	0.04
岐阜県	0.20	0.31	0.00	0.20
石川県	0.00	0.00	0.36	0.00
茨城県	0.00	0.00	0.00	0.07
岩手県	0.00	0.00	0.00	0.00
徳島県	0.26	0.00	0.00	0.00
7県計	0.07	0.06	0.10	0.10

地域	4年間継続医療機関のみ			
	2007年	2008年	2009年	2010年
兵庫県	0.08	0.11	0.08	0.15
千葉県	0.04	0.00	0.00	0.04
岐阜県	0.20	0.20	0.00	0.20
石川県	0.00	0.00	0.36	0.00
茨城県	0.00	0.00	0.00	0.07
岩手県	0.00	0.00	0.00	0.00
徳島県	0.26	0.00	0.00	0.00
7県計	0.06	0.05	0.04	0.09

表5. 非淋菌性尿道炎 年齢計の発生件数 ※人口10万人あたり

男

地域	全数調査			
	2007年	2008年	2009年	2010年
兵庫県	2.72	4.16	3.34	3.75
千葉県	3.71	5.36	5.22	2.23
岐阜県	2.82	2.60	3.90	1.73
石川県	2.36	1.18	1.18	0.98
茨城県	2.96	3.62	2.59	4.21
岩手県	2.67	1.34	2.67	2.17
徳島県	3.70	8.54	6.55	3.42
7県計	3.09	4.11	3.83	2.87

地域	4年間継続医療機関のみ			
	2007年	2008年	2009年	2010年
兵庫県	1.32	2.31	2.14	1.86
千葉県	1.80	2.05	2.23	2.02
岐阜県	0.76	1.30	2.82	0.54
石川県	1.38	0.20	0.20	0.79
茨城県	2.44	3.55	2.37	4.07
岩手県	2.34	1.17	2.67	1.50
徳島県	3.42	8.26	6.55	3.42
7県計	1.73	2.35	2.37	2.08

女

地域	全数調査			
	2007年	2008年	2009年	2010年
兵庫県	0.15	0.08	0.00	0.34
千葉県	0.14	0.07	0.04	0.00
岐阜県	0.00	0.00	0.10	0.00
石川県	0.00	0.18	0.00	0.00
茨城県	0.00	0.00	0.07	0.15
岩手県	0.15	0.00	0.00	0.00
徳島県	0.51	3.09	1.54	1.29
7県計	0.12	0.18	0.09	0.17

地域	4年間継続医療機関のみ			
	2007年	2008年	2009年	2010年
兵庫県	0.04	0.08	0.00	0.00
千葉県	0.07	0.04	0.00	0.00
岐阜県	0.00	0.00	0.00	0.00
石川県	0.00	0.18	0.00	0.00
茨城県	0.00	0.00	0.07	0.15
岩手県	0.15	0.00	0.00	0.00
徳島県	0.51	3.09	1.54	1.29
7県計	0.06	0.17	0.07	0.07

表6. 性器ヘルペスウイルス感染症（初発あるいは初感染） 年齢計の発生件数

※人口10万人あたり

男

地域	全数調査			
	2007年	2008年	2009年	2010年
兵庫県	1.28	0.95	0.82	1.03
千葉県	0.61	0.72	0.40	0.47
岐阜県	0.65	0.65	0.54	0.22
石川県	0.39	0.39	1.38	0.59
茨城県	0.52	0.81	0.67	1.11
岩手県	1.67	0.50	0.67	0.84
徳島県	1.42	1.71	1.71	2.56
7県計	0.87	0.79	0.69	0.81

地域	4年間継続医療機関のみ			
	2007年	2008年	2009年	2010年
兵庫県	0.82	0.49	0.29	0.29
千葉県	0.22	0.25	0.14	0.40
岐阜県	0.43	0.43	0.22	0.11
石川県	0.39	0.00	0.59	0.39
茨城県	0.52	0.81	0.59	0.67
岩手県	1.50	0.17	0.67	0.50
徳島県	1.42	0.85	1.42	2.56
7県計	0.59	0.43	0.47	0.47

地域	発生動向調査			
	2007年	2008年	2009年	2010年
兵庫県	0.70	0.54	0.58	0.08
千葉県	0.54	0.58	0.36	0.47
岐阜県	0.87	0.54	0.54	0.65
石川県	0.20	0.20	0.39	0.59
茨城県	0.07	0.30	0.22	0.30
岩手県	0.17	0.17	0.33	0.33
徳島県	0.85	1.14	0.85	2.85
7県計	0.51	0.49	0.44	0.45

女

地域	全数調査			
	2007年	2008年	2009年	2010年
兵庫県	1.89	2.84	2.42	2.50
千葉県	1.95	1.77	1.44	1.81
岐阜県	1.84	2.55	1.33	2.76
石川県	2.36	4.53	3.44	2.17
茨城県	1.47	2.20	1.40	1.98
岩手県	3.21	2.91	3.06	1.53
徳島県	4.37	3.09	4.12	3.86
7県計	2.06	2.51	2.04	2.21

地域	4年間継続医療機関のみ			
	2007年	2008年	2009年	2010年
兵庫県	0.91	1.55	1.44	1.17
千葉県	0.90	0.94	0.83	1.30
岐阜県	1.02	0.82	0.82	1.43
石川県	1.63	3.26	2.17	1.09
茨城県	1.03	2.13	1.25	1.47
岩手県	1.84	1.99	1.84	0.46
徳島県	2.06	0.77	2.57	3.09
7県計	1.09	1.48	1.28	1.31

地域	発生動向調査			
	2007年	2008年	2009年	2010年
兵庫県	0.72	0.49	0.64	0.49
千葉県	0.51	0.58	0.43	0.54
岐阜県	0.10	0.31	0.31	0.31
石川県	0.54	0.72	0.91	0.91
茨城県	1.91	1.03	0.73	0.96
岩手県	0.92	0.92	1.07	0.76
徳島県	0.26	0.51	0.26	1.54
7県計	0.75	0.62	0.59	0.64

表7. 性器ヘルペスウイルス感染症（再発） 年齢計の発生件数 ※人口10万人あたり

男

地域	全数調査			
	2007年	2008年	2009年	2010年
兵庫県	1.03	1.20	1.28	0.58
千葉県	0.40	0.43	0.32	0.32
岐阜県	0.87	0.76	1.08	0.43
石川県	1.58	0.59	0.39	0.39
茨城県	0.81	0.52	0.81	0.59
岩手県	0.84	1.00	0.67	0.33
徳島県	1.14	2.85	1.42	1.71
7県計	0.81	0.83	0.81	0.50

地域	4年間継続医療機関のみ			
	2007年	2008年	2009年	2010年
兵庫県	0.33	0.54	0.54	0.29
千葉県	0.32	0.18	0.11	0.32
岐阜県	0.11	0.11	0.43	0.33
石川県	1.38	0.59	0.20	0.20
茨城県	0.67	0.52	0.81	0.59
岩手県	0.50	0.84	0.67	0.17
徳島県	0.85	2.28	0.85	1.14
7県計	0.45	0.47	0.44	0.37

女

地域	全数調査			
	2007年	2008年	2009年	2010年
兵庫県	1.85	2.65	2.95	2.50
千葉県	1.19	1.19	1.48	1.30
岐阜県	2.45	1.74	1.02	1.94
石川県	3.26	3.08	4.53	2.36
茨城県	1.76	1.32	1.40	1.91
岩手県	3.52	2.45	1.68	0.92
徳島県	3.34	4.63	6.43	3.60
7県計	1.97	2.02	2.24	1.93

地域	4年間継続医療機関のみ			
	2007年	2008年	2009年	2010年
兵庫県	1.14	1.21	1.40	1.32
千葉県	0.61	0.72	0.69	0.94
岐阜県	0.82	0.82	0.51	1.43
石川県	2.17	1.63	2.90	0.91
茨城県	1.62	0.96	1.10	1.54
岩手県	1.68	0.92	1.07	0.76
徳島県	1.54	1.80	3.09	2.83
7県計	1.13	1.02	1.19	1.25

表8. 尖圭コンジローマ 年齢計の発生件数 ※人口10万人あたり

男

地域	全数調査			
	2007年	2008年	2009年	2010年
兵庫県	2.39	2.35	2.06	2.31
千葉県	1.33	1.55	0.94	0.79
岐阜県	1.52	2.06	1.30	0.76
石川県	2.17	0.98	1.77	1.97
茨城県	2.29	1.85	1.77	2.00
岩手県	4.18	3.67	3.67	2.67
徳島県	1.14	3.13	1.42	2.85
7県計	2.01	2.04	1.66	1.66

地域	4年間継続医療機関のみ			
	2007年	2008年	2009年	2010年
兵庫県	1.48	1.15	1.15	1.03
千葉県	0.54	0.72	0.54	0.54
岐阜県	0.33	0.87	0.76	0.43
石川県	2.17	0.59	0.79	1.18
茨城県	1.40	1.63	1.63	1.48
岩手県	2.67	2.84	2.34	1.84
徳島県	1.14	2.56	1.42	2.85
7県計	1.16	1.20	1.06	1.02

地域	発生動向調査			
	2007年	2008年	2009年	2010年
兵庫県	0.82	0.37	0.70	0.70
千葉県	0.36	0.47	0.50	0.40
岐阜県	0.33	0.54	0.54	0.22
石川県	0.00	0.00	1.18	0.59
茨城県	0.30	0.22	0.00	0.00
岩手県	1.17	0.84	0.17	0.67
徳島県	0.57	0.85	0.28	1.14
7県計	0.51	0.43	0.49	0.46

女

地域	全数調査			
	2007年	2008年	2009年	2010年
兵庫県	1.97	2.19	1.63	1.70
千葉県	1.41	1.34	1.05	1.01
岐阜県	1.84	1.84	2.14	26.03
石川県	3.08	1.99	1.45	1.45
茨城県	1.69	1.84	1.25	1.40
岩手県	2.91	1.68	2.45	1.22
徳島県	2.32	2.32	1.29	2.57
7県計	1.89	1.81	1.49	3.99

地域	4年間継続医療機関のみ			
	2007年	2008年	2009年	2010年
兵庫県	0.68	1.14	0.79	0.61
千葉県	0.61	0.61	0.40	0.69
岐阜県	0.92	0.61	1.53	25.11
石川県	1.09	0.91	0.72	0.72
茨城県	0.88	1.62	0.96	0.88
岩手県	1.68	0.61	1.68	0.61
徳島県	1.03	1.03	1.03	2.57
7県計	0.82	0.94	0.89	3.33

地域	発生動向調査			
	2007年	2008年	2009年	2010年
兵庫県	0.34	0.30	0.11	0.19
千葉県	0.07	0.47	0.29	0.18
岐阜県	0.31	0.31	0.31	0.31
石川県	0.00	0.18	0.00	0.00
茨城県	0.44	0.37	0.15	0.44
岩手県	0.15	0.15	0.00	0.15
徳島県	0.00	0.51	0.00	0.00
7県計	0.22	0.35	0.17	0.21

表9. 性器クラミジア感染症（発症者） 年齢計の発生件数 ※人口10万人あたり

男

地域	全数調査			
	2007年	2008年	2009年	2010年
兵庫県	4.25	5.07	6.02	5.90
千葉県	3.56	3.02	2.23	2.52
岐阜県	4.23	3.58	5.86	4.34
石川県	3.35	2.56	6.70	5.52
茨城県	5.40	3.99	5.99	4.88
岩手県	4.84	8.69	8.69	7.52
徳島県	6.26	6.26	6.55	7.12
7県計	4.28	4.26	5.06	4.67

地域	4年間継続医療機関のみ			
	2007年	2008年	2009年	2010年
兵庫県	3.01	3.34	4.16	2.89
千葉県	1.69	1.94	1.19	1.55
岐阜県	2.17	2.17	3.36	2.49
石川県	2.36	1.58	3.35	3.15
茨城県	4.58	3.92	4.66	4.58
岩手県	4.34	7.02	7.35	7.18
徳島県	4.27	5.13	6.26	5.13
7県計	2.85	3.09	3.78	3.08

地域	発生動向調査			
	2007年	2008年	2009年	2010年
兵庫県	1.07	1.53	1.53	1.36
千葉県	1.30	0.79	1.04	1.15
岐阜県	1.52	1.19	0.98	1.84
石川県	1.38	0.79	1.97	0.98
茨城県	1.85	1.92	1.48	2.37
岩手県	1.67	2.51	2.67	3.01
徳島県	3.42	3.99	3.42	4.27
7県計	1.45	1.44	1.49	1.70

女

地域	全数調査			
	2007年	2008年	2009年	2010年
兵庫県	7.49	8.82	7.34	8.44
千葉県	5.56	7.29	4.01	5.63
岐阜県	9.09	13.17	11.54	11.94
石川県	12.68	11.41	11.41	12.14
茨城県	7.71	8.30	7.05	7.35
岩手県	12.09	10.71	8.11	8.87
徳島県	9.78	10.29	10.03	5.92
7県計	7.84	9.09	7.16	7.96

地域	4年間継続医療機関のみ			
	2007年	2008年	2009年	2010年
兵庫県	4.54	4.96	3.67	4.16
千葉県	2.92	4.37	2.09	4.40
岐阜県	4.80	8.68	7.96	7.04
石川県	7.07	5.25	7.97	6.34
茨城県	6.24	7.27	5.29	6.46
岩手県	7.50	7.50	6.43	6.73
徳島県	6.95	6.69	5.15	5.66
7県計	4.79	5.78	4.40	5.24

地域	発生動向調査			
	2007年	2008年	2009年	2010年
兵庫県	0.11	1.93	1.93	2.31
千葉県	1.99	1.88	1.37	1.01
岐阜県	0.82	0.82	1.12	1.23
石川県	1.63	0.54	2.17	0.91
茨城県	4.41	4.48	3.60	4.33
岩手県	1.84	1.84	1.68	2.14
徳島県	0.77	1.03	1.03	0.26
7県計	1.60	2.04	1.88	1.93

表10. 性器クラミジア感染症(妊婦健診) 年齢計の発生件数 ※人口10万人あたり

男

地域	全数調査			
	2007年	2008年	2009年	2010年
兵庫県	0.16	0.58	0.37	0.54
千葉県	0.14	0.14	0.14	0.07
岐阜県	0.00	0.00	0.00	0.00
石川県	0.00	0.79	0.00	0.39
茨城県	0.52	0.30	0.15	0.30
岩手県	0.17	0.00	0.17	0.00
徳島県	0.00	0.00	0.57	0.00
7県計	0.18	0.29	0.20	0.24

地域	4年間継続医療機関のみ			
	2007年	2008年	2009年	2010年
兵庫県	0.04	0.21	0.33	0.25
千葉県	0.07	0.07	0.14	0.07
岐阜県	0.00	0.00	0.00	0.00
石川県	0.00	0.59	0.00	0.20
茨城県	0.44	0.22	0.07	0.30
岩手県	0.00	0.00	0.17	0.00
徳島県	0.00	0.00	0.57	0.00
7県計	0.10	0.15	0.18	0.15

女

地域	全数調査			
	2007年	2008年	2009年	2010年
兵庫県	2.38	1.67	0.79	1.02
千葉県	2.17	1.91	1.41	1.59
岐阜県	2.25	2.45	1.53	1.84
石川県	0.91	0.36	1.27	0.36
茨城県	2.35	2.94	1.25	1.40
岩手県	2.91	1.84	1.53	2.14
徳島県	1.54	1.54	0.26	1.80
7県計	2.21	1.94	1.18	1.40

地域	4年間継続医療機関のみ			
	2007年	2008年	2009年	2010年
兵庫県	0.76	0.49	0.23	0.72
千葉県	0.87	0.76	0.65	0.69
岐阜県	1.33	1.02	0.71	1.02
石川県	0.36	0.36	0.36	0.18
茨城県	1.84	2.50	0.88	1.32
岩手県	0.46	0.31	1.07	1.22
徳島県	0.26	0.51	0.00	0.51
7県計	0.94	0.90	0.56	0.82

表11. 咽頭クラミジア感染症 年齢計の発生件数 ※人口10万人あたり

男

地域	全数調査			
	2007年	2008年	2009年	2010年
兵庫県	0.00	0.00	0.00	0.00
千葉県	0.00	0.00	0.00	0.00
岐阜県	0.00	0.00	0.00	0.00
石川県	0.00	0.00	0.00	0.00
茨城県	0.00	0.00	0.00	0.07
岩手県	0.00	0.00	0.00	0.00
徳島県	0.00	0.00	0.00	0.00
7県計	0.00	0.00	0.00	0.01

地域	4年間継続医療機関のみ			
	2007年	2008年	2009年	2010年
兵庫県	0.00	0.00	0.00	0.00
千葉県	0.00	0.00	0.00	0.00
岐阜県	0.00	0.00	0.00	0.00
石川県	0.00	0.00	0.00	0.00
茨城県	0.00	0.00	0.00	0.07
岩手県	0.00	0.00	0.00	0.00
徳島県	0.00	0.00	0.00	0.00
7県計	0.00	0.00	0.00	0.01

女

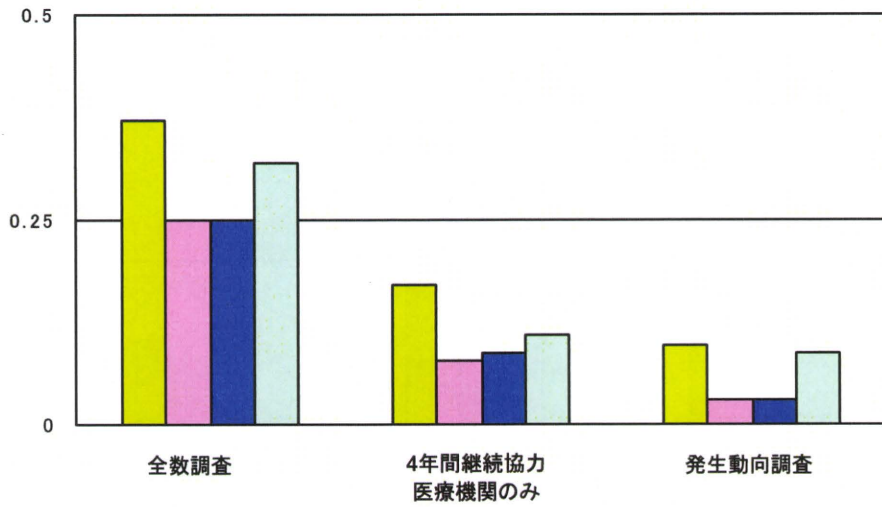
地域	全数調査			
	2007年	2008年	2009年	2010年
兵庫県	0.04	0.04	0.08	0.11
千葉県	0.00	0.07	0.00	0.00
岐阜県	0.00	0.10	0.10	0.31
石川県	0.00	0.00	0.54	0.00
茨城県	0.00	0.00	0.22	0.15
岩手県	0.00	0.00	0.00	0.15
徳島県	0.26	0.26	0.00	0.00
7県計	0.02	0.05	0.10	0.10

地域	4年間継続医療機関のみ			
	2007年	2008年	2009年	2010年
兵庫県	0.00	0.04	0.04	0.08
千葉県	0.00	0.07	0.00	0.00
岐阜県	0.00	0.10	0.10	0.31
石川県	0.00	0.00	0.54	0.00
茨城県	0.00	0.00	0.15	0.15
岩手県	0.00	0.00	0.00	0.15
徳島県	0.00	0.26	0.00	0.00
7県計	0.00	0.05	0.07	0.09

図9-1. 4年間継続協力医療機関のみを集計したものと、全数調査、発生動向調査との比較（7県計）



梅毒（男）



梅毒（女）

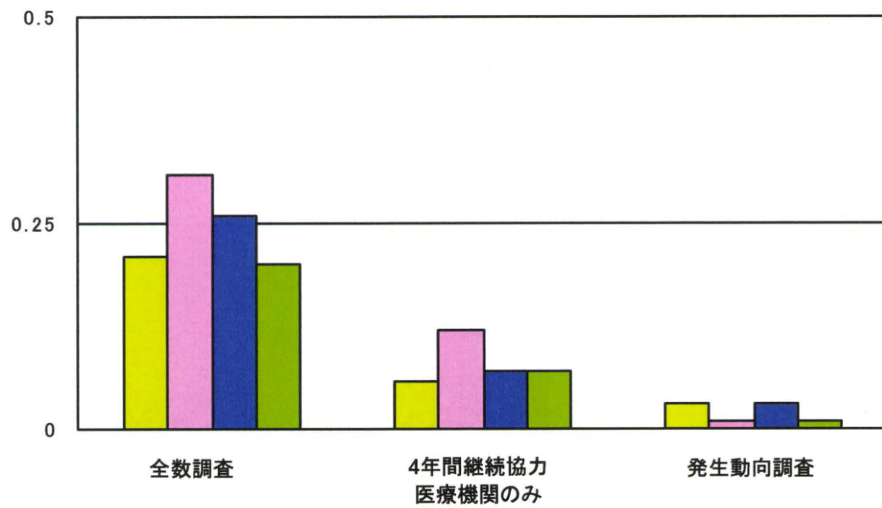
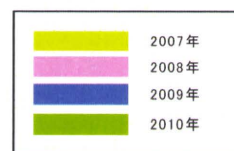
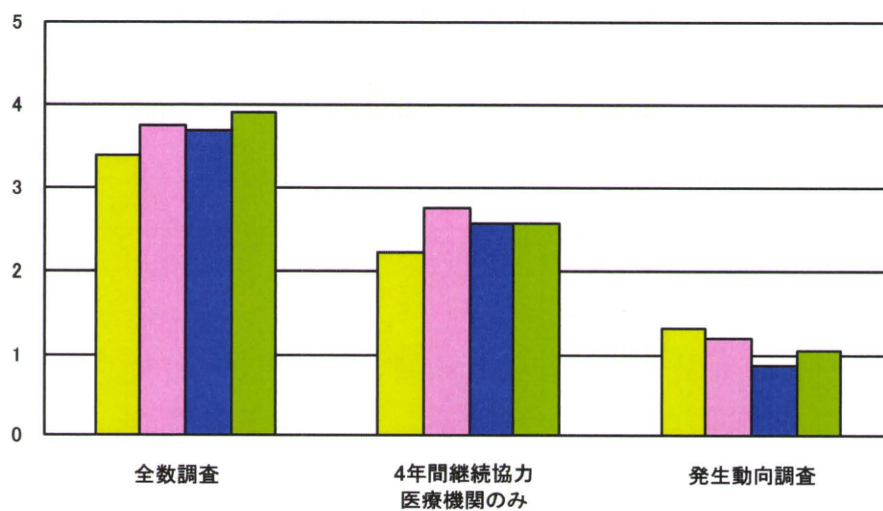


図9-2. 4年間継続協力医療機関のみを集計したものと、全数調査、発生動向調査との比較（7県計）



淋菌感染症（男）



淋菌感染症（女）

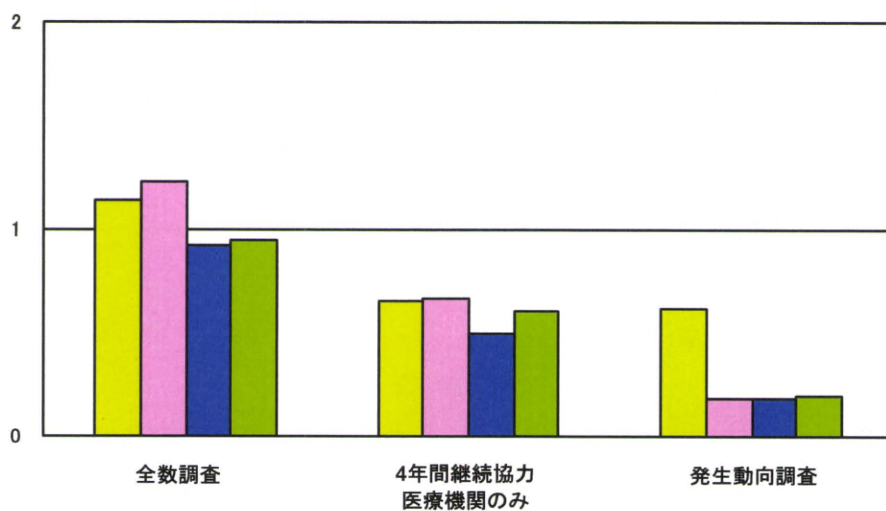
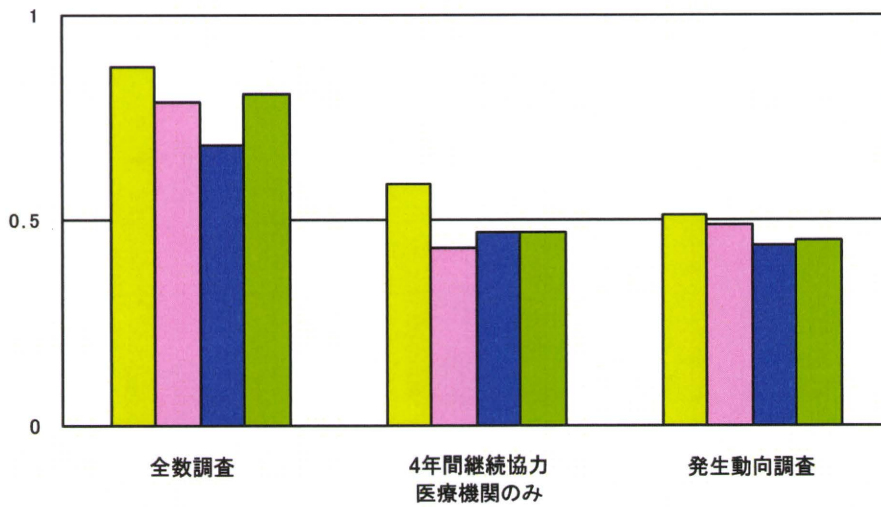


図9-3. 4年間継続協力医療機関のみを集計したものと、全数調査、発生動向調査との比較（7県計）



性器ヘルペスウイルス感染症（初発あるいは初感染）（男）



性器ヘルペスウイルス感染症（初発あるいは初感染）（女）

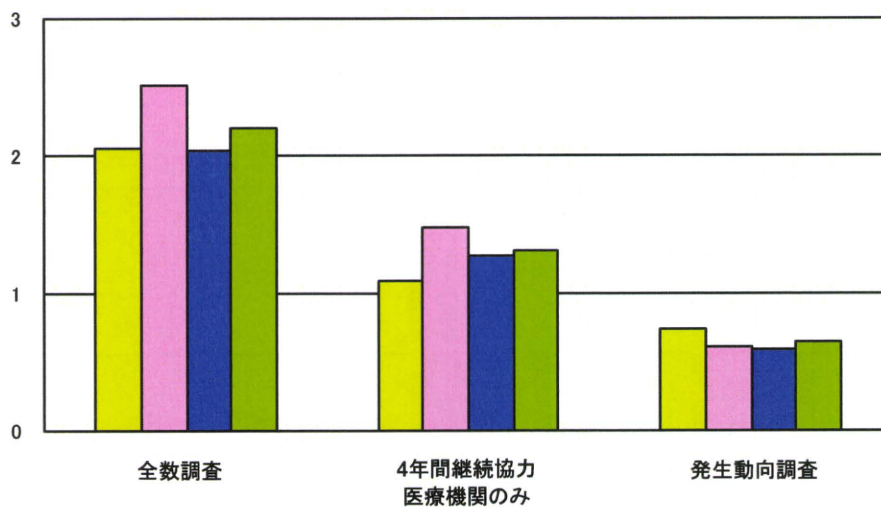
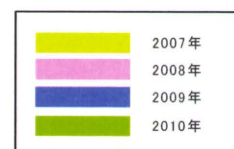
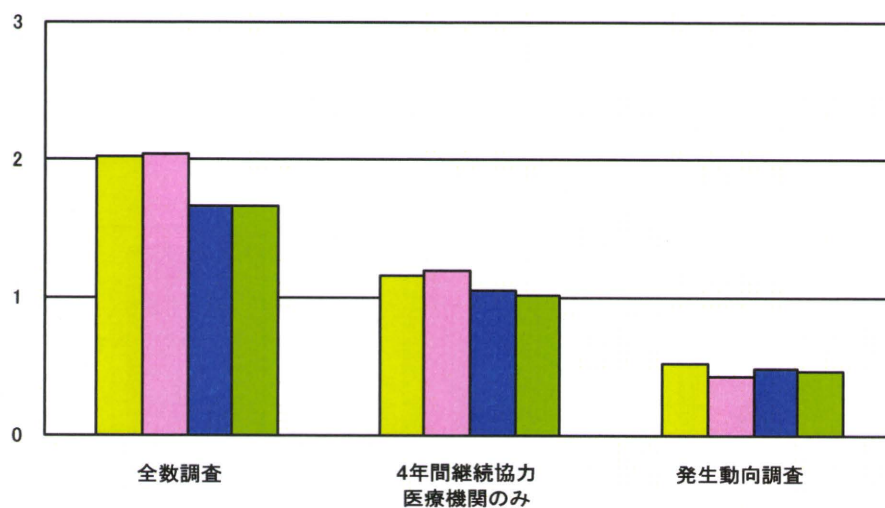


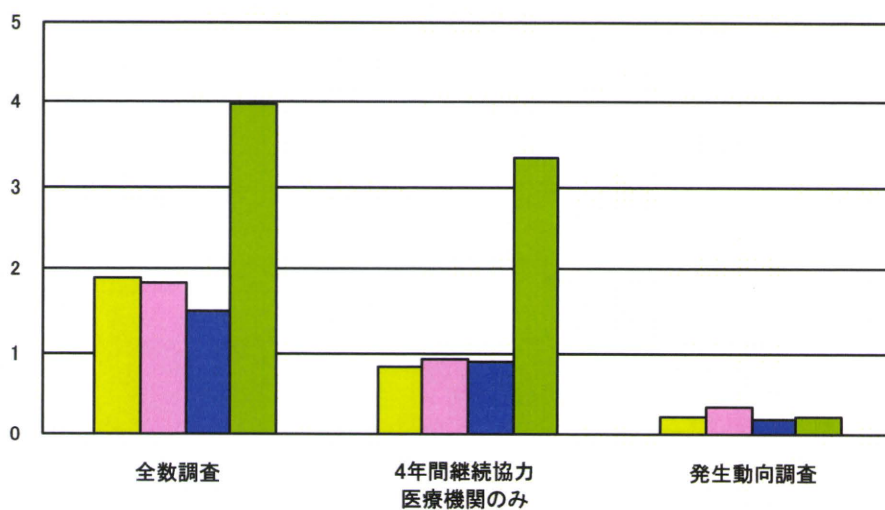
図9-4. 4年間継続協力医療機関のみを集計したものと、全数調査、発生動向調査との比較（7県計）



尖圭コンジローマ（男）



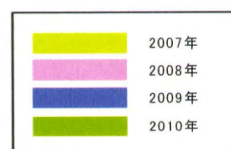
尖圭コンジローマ（女）



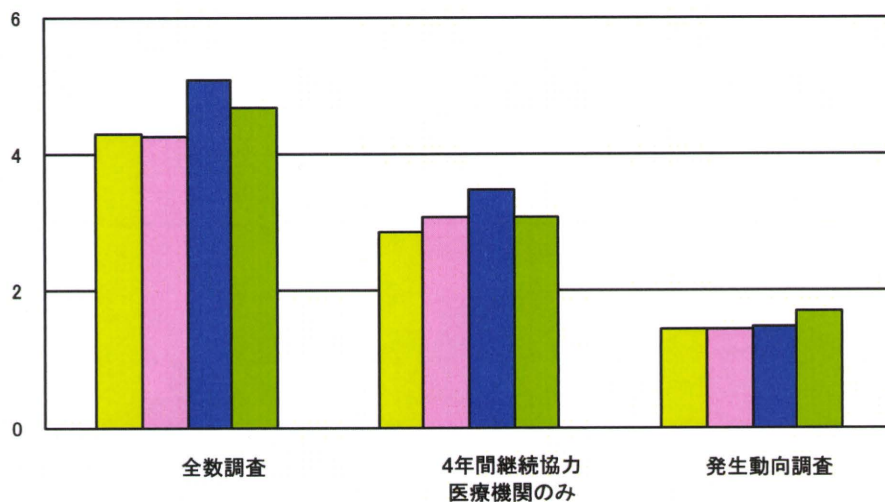
注:

岐阜県の一医療機関において、2010年のみ2007～2009年とは大幅に異なる件数の報告があった(女性の尖圭コンジローマのみ)

図9-5. 4年間継続協力医療機関のみを集計したものと、全数調査、発生動向調査との比較（7県計）



性器クラミジア感染症（発症者）（男）



性器クラミジア感染症（発症者）（女）

